



<http://www.ebiz-tcf.eu>

DRAFT

GUIDA DI IMPLEMENTAZIONE TRANSAZIONE "FATTURA TESSILE"

Versione: draft

Data di rilascio: 17/5/2019

Codice documento: G011

Documentazione Tecnica: <http://www.ebiz.enea.it>

Repository XML Schema: <http://www.ebiz.enea.it/moda-ml/repository/schema/draft/default.asp>

Repository guide: <http://www.ebiz.enea.it/moda-ml/repository/guide/draft/default.asp>

Nome file: G011-eBIZ-FatturaTessile.pdf

0. PREMESSA

Questo documento riporta una **proposta di aggiornamento** ed estensione delle specifiche eBIZ a partire dalla versione eBIZ rilasciata come CEN CWA 16667 nel 2013. Sotto la denominazione di 'versione Draft' viene infatti riportato il risultato di un ampio lavoro di analisi e consultazione finalizzato a sviluppare e mantenere le specifiche eBIZ.

In particolare il contenuto di questa proposta è il risultato di diverse attività, principalmente quelle svolte nel quadro del **progetto eBIZ 4.0** finanziato dalla Commissione Europea, call COS-DESIGN-2015-3-06, topic COS-2015-DESIGN-2.

I contenuti tecnici sono retrocompatibili con l'ultima versione ufficiale pubblicata. Ogni proposta aggiuntiva rispetto a quelle specifiche costituisce una proposta, non ancora una specifica accettata, ma verrà proposta nelle apposite sedi per essere accettata nelle future versioni eBIZ.

1. DESCRIZIONE DI BUSINESS

1.1 Scopo

Questa guida ha lo scopo di illustrare alle aziende del settore tessile abbigliamento la forma standard XML del tipo documento "FATTURA TESSILE", fornendo le istruzioni per il suo impiego in ogni contesto di commercio elettronico tra Confezionisti e loro partner.

Tutte le regole necessarie per la costruzione e la validazione del documento sono espresse mediante uno specifico schema XML, che è presentato in dettaglio nel paragrafo "Guida alla implementazione".

1.2 Generalità

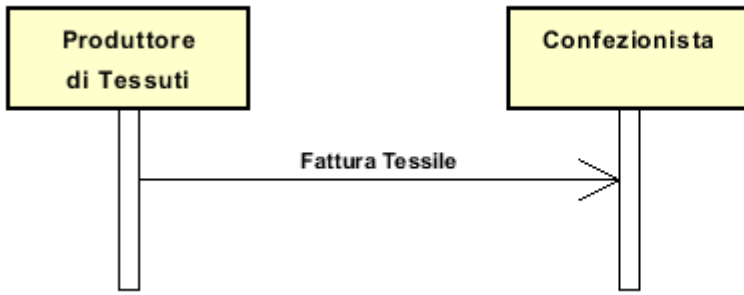
Con il documento "Fattura tessuti" il Produttore di Tessuti può addebitare al Cliente ogni tipo di fornitura o prestazione.

Questo documento può essere usato sia per addebitare normali forniture usando l'opzione "textItem", sia per addebitare forniture di servizi o beni accessori (rimanenze, scampoli, rottami, . . .) usando l'opzione "prodServItem", anche contemporaneamente nella medesima fattura.

L'indicazione di quantità e prezzo unitario è richiesta solo nel caso di "textItem".

1.3. Scenario applicativo

Fatturazione tessuti



2. GUIDA ALLA IMPLEMENTAZIONE

2.1 Struttura generale del documento XML

Tutti i dati che possono essere scambiati tra le Parti con questa classe di documenti XML sono mostrati nella "Struttura del documento" (una visione semplificata dello schema) dove:

- i due numeri che seguono ciascun elemento indicano la sua "cardinalità" (numero minimo e massimo di ripetizioni ammesse); il numero minimo uguale a 0 indica un elemento opzionale, il numero minimo maggiore o uguale a 1 indica un elemento obbligatorio)
- il carattere grassetto denota gli elementi che sono "complessi semantici" ovvero aggregati di dati elementari costruiti ai fini della funzionalità e della riusabilità dell'informazione (gli elementi che sono contenuti in ogni elemento padre si individuano agevolmente per l'indentatura)
- il simbolo @ ed il carattere corsivo denotano un attributo dell'elemento che lo precede; qui la condizione d'uso (Required, Optional, ecc.) è indicata fra parentesi quadre

Struttura del documento XML

TEXInvoice

@invoiceType [Optional] [Default= STD]

@msgfunction [Optional] [Default= OR]

@version [Optional] [Default= draft]

@useProfile [Optional]

| **Thheader 1-1**

| | msgN 1-1

| - *scegli* -

| | docID 0-1

| | *@numberingOrg [Optional]*

| - *oppure* -

| | msgID 0-1

| - *fine scelta* -

| | msgDate 1-1

| | *@dateForm [Optional]*

| | taxDate 0-1

| | *@dateForm [Optional]*

| | msgCurrency 0-1

| | otherCurrency 0-9

| | *@currencyUseQualifier [Required]*

| | *@exchangeRate [Optional]*

| | **refDoc 0-9**

| | *@docType [Required]*

| | | docID 1-2

| | | *@numberingOrg [Optional]*

| | | docDate 0-1

| | | *@dateForm [Optional]*

| | | season 0-1

| | | *@numberingOrg [Optional]*

| | | *@codeList [Optional]*

| | | *@listName [Optional]*

| | | *@listVersion [Optional]*

| | | itemID 0-1

| | | **attachment 0-1**

| | | *@uid [Optional]*

| | | | fileName 0-1

| | | | *@numberingOrg [Optional]*

| | | | binaryObject 0-1

| | | | *@format [Optional]*

| | | | *@mime [Optional]*

```

| | | @encoding [Optional]
| | | @characterSet [Optional]
| | | externalReference 0-99
| | | | uri 1-1
| | | | | @isURL [Optional] [Default= true]
| | | | mimeCode 0-1
| | | | formatCode 0-1
| | | | encodingCode 0-1
| | | | characterSetCode 0-1
| buyer 1-1
| @logo [Optional]
| @sender [Optional]
| | id 1-1
| | | @numberingOrg [Optional]
| | additionalIdentifier 0-9
| | | @numberingOrg [Optional]
| | | @idQualifier [Optional]
| | legalName 0-1
| | dept 0-1
| | subDept 0-1
| | person 0-1
| | | @email [Optional]
| | | @phone [Optional]
| | | @fax [Optional]
| | street 0-1
| | city 0-1
| | subCountry 0-1
| | country 0-1
| | postCode 0-1
| supplier 1-1
| @logo [Optional]
| @sender [Optional]
| | id 1-1
| | | @numberingOrg [Optional]
| | additionalIdentifier 0-9
| | | @numberingOrg [Optional]
| | | @idQualifier [Optional]
| | legalName 0-1
| | dept 0-1
| | subDept 0-1
| | person 0-1
| | | @email [Optional]
| | | @phone [Optional]
| | | @fax [Optional]
| | street 0-1
| | city 0-1
| | subCountry 0-1
| | country 0-1
| | postCode 0-1
| thirdParty 0-5
| @VAT [Optional]
| @role [Required]
| @sender [Optional]
| | id 1-1
| | | @numberingOrg [Optional]
| | legalName 0-1
| | dept 0-1
| | subDept 0-1
| | person 0-1
| | | @email [Optional]
| | | @phone [Optional]

```

```

| | | @fax [Optional]
| | | street 0-1
| | | city 0-1
| | | subCountry 0-1
| | | country 0-1
| | | postCode 0-1
| | terms 1-1
| | | payment 0-5
| | | @finDiscount [Optional]
| | | @finSurcharge [Optional]
| | | - scegli -
| | | | payTerm 1-1
| | | - oppure -
| | | | payTermText 1-1
| | | - fine scelta -
| | | | payMode 0-1
| | | insPayment 0-5
| | | @part [Required]
| | | - scegli -
| | | | payTerm 1-1
| | | - oppure -
| | | | payTermText 1-1
| | | - fine scelta -
| | | | payMode 0-1
| | | trade 0-1
| | | - scegli -
| | | | incoTermText 1-1
| | | - oppure -
| | | | incoTerm 1-1
| | | - fine scelta -
| | | | location 0-1
| | | | @LRI [Optional]
| | | transInfo 0-5
| | | @transReason [Optional]
| | | @progr [Optional]
| | | | transMode 1-1
| | | | carrier 0-1
| | | | deliveryPlace 0-1
| | | | grossWeight 0-1
| | | | @um [Required]
| | | | netWeight 0-1
| | | | @um [Required]
| | | | transMeans 0-1
| | | | transCondition 0-3
| | | | transConditionText 0-1
| | | | despatchPlace 0-1
| | | | despatchDate 0-1
| | | | @dateForm [Optional]
| | | | delEffectiveDate 0-1
| | | | @dateForm [Optional]
| | | allowanceCharge 0-9
| | | @um [Optional]
| | | @VAT [Optional]
| | | @minQty [Optional]
| | | @currency [Optional]
| | | @maxQty [Optional]
| | | - scegli -
| | | | AC_category 1-1
| | | - oppure -
| | | | AC_categoryText 1-1

```

```

- fine scelta -
- scegli -
| | | | AC_percent 1-1
- oppure -
| | | | AC_amount 1-1
- fine scelta -
| | | | dtScheme 0-1
| | | |   @taxType [Required]
| | | |   | taxCategory 0-1
| | | |   | taxRate 0-1
| | | |   | legalRef 0-1
| | | |   | @codeList [Required]
| | | |   | note 0-99
| | | |   | @numberingOrg [Optional]
| | | |   | @codeList [Optional]
| | | |   | @noteLabel [Optional]
| | finInfo 0-1
| | | | accountName 0-1
| | | | bank 0-1
| | | | | legalName 0-1
| | | | | dept 0-1
| | | | | subDept 0-1
| | | | | person 0-1
| | | | | @email [Optional]
| | | | | @phone [Optional]
| | | | | @fax [Optional]
| | | | | street 0-1
| | | | | city 0-1
| | | | | subCountry 0-1
| | | | | country 0-1
| | | | | postCode 0-1
- scegli -
| | | | iban 1-1
- oppure -
| | | | bankIT 1-1
| | | | | legalName 0-1
| | | | | cin 0-1
| | | | | abi 1-1
| | | | | cab 1-1
| | | | | accountN 1-1
- fine scelta -
| | | | swift 0-1
| | | | note 0-99
| | | | @numberingOrg [Optional]
| | | | @codeList [Optional]
| | | | @noteLabel [Optional]
| | packageQty 0-1
| | packageN 0-unbounded
| | @numberingOrg [Optional]
| | @packageContainerN [Optional]
| | note 0-99
| | @numberingOrg [Optional]
| | @codeList [Optional]
| | @noteLabel [Optional]
| Tlbody 1-1
| | Tlitem 1-unbounded
| | @VAT [Optional]
| | @sale [Optional] [Default= 1]
| | | lineN 1-1
| | | @VAT [Optional]

```

refDoc 0-9

@docType [Required]
 docID 1-2
 @numberingOrg [Optional]
 docDate 0-1
 @dateForm [Optional]
 season 0-1
 @numberingOrg [Optional]
 @codeList [Optional]
 @listName [Optional]
 @listVersion [Optional]
 itemID 0-1
attachment 0-1
 @uid [Optional]
 fileName 0-1
 @numberingOrg [Optional]
 binaryObject 0-1
 @format [Optional]
 @mime [Optional]
 @encoding [Optional]
 @characterSet [Optional]
 externalReference 0-99
 uri 1-1
 @isURL [Optional] [Default= true]
 mimeTypeCode 0-1
 formatCode 0-1
 encodingCode 0-1
 characterSetCode 0-1

- scegli -

prodServItem 1-1

prodServName 1-1
 prodServ 0-1
 servMea 0-1
 note 0-99
 @numberingOrg [Optional]
 @codeList [Optional]
 @noteLabel [Optional]

- oppure -

textItem 1-1

invCode 1-2
 @numberingOrg [Required]
 @percCond [Optional]
 art 1-1
 @numberingOrg [Optional]
 @codeList [Optional]
 @listName [Optional]
 @listVersion [Optional]
 color 0-1
 @numberingOrg [Optional]
 @codeList [Optional]
 @listName [Optional]
 @listVersion [Optional]
 added 0-9
 @numberingOrg [Optional]
 @addType [Optional]
 description 0-unbounded
 @ln [Optional]
fabricCompos 0-1
 percCompos 1-9
 @fibre [Required]
 customsStat 0-1

- customsAuth 0-1
- made 0-1
- grossQty 0-1
- @um [Required]
- grossWeight 0-1
- @um [Required]
- fine scelta -
- qty 0-2
- @um [Required]
- price 0-2
- @um [Optional]
- @priceQualifier [Optional] [Default= NET]
- @currency [Optional]
- amount 1-1
- dtScheme 0-1**
- @taxType [Required]
 - taxCategory 0-1
 - taxRate 0-1
 - legalRef 0-1
 - @codeList [Required]
 - note 0-99
 - @numberingOrg [Optional]
 - @codeList [Optional]
 - @noteLabel [Optional]
- note 0-99
- @numberingOrg [Optional]
- @codeList [Optional]
- @noteLabel [Optional]

Tltotals 1-1

- totQty 0-1
- @um [Required]
- goodsAmount 1-1
- comDiscount 0-1
- goodsAmountDisc 0-1
- VATinfo 0-9**
- @VAT [Optional]
 - dtScheme 0-1**
 - @taxType [Required]
 - taxCategory 0-1
 - taxRate 0-1
 - legalRef 0-1
 - @codeList [Required]
 - note 0-99
 - @numberingOrg [Optional]
 - @codeList [Optional]
 - @noteLabel [Optional]
 - taxAmount 1-1
 - VATamount 0-1
- anticipDeduct 0-9**
- @VAT [Required]
 - taxAmount 1-1
 - VATamount 0-1
 - dtScheme 0-1**
 - @taxType [Required]
 - taxCategory 0-1
 - taxRate 0-1
 - legalRef 0-1
 - @codeList [Required]
 - note 0-99
 - @numberingOrg [Optional]

| | | | @codeList [Optional]
| | | | @noteLabel [Optional]
| | msgAmount 1-1
| | msgVATamount 1-1

2.2 Descrizione di dettaglio degli elementi del documento

Nelle tabelle seguenti vengono presentati tutti gli elementi (complessi e semplici) utilizzati in questo documento. La descrizione comprende: 1) informazioni proprie dell'elemento: tag, nome dell'elemento, breve descrizione, tipo di dato e vincoli sintattici; 2) informazioni relative all'uso dell'elemento in una particolare collocazione nel documento: xpath ed eventuali note relative a tale uso.

2.2.1 Elementi complessi (Aggregate Business Information Entities)

Sono elementi complessi gli elementi il cui contenuto è costituito da altri elementi (figli). Gli elementi complessi sono ordinati alfabeticamente.

allowanceCharge	Sconti e Oneri associati ad un Ordine o ad un contratto (XPath <code>TEXInvoice/Thheader/terms/allowanceCharge</code>) 0-9
anticipDeduct	importo della o delle fatture di anticipo recuperato nella presente fattura, suddiviso tra imponibile ed imposta (XPath <code>TEXInvoice/Tltotals/anticipDeduct</code>) 0-9
attachment	un documento allegato. Un allegato può fare riferimento a un documento esterno o essere incluso nel documento scambiato (XPath <code>TEXInvoice/Thheader/refDoc/attachment</code>) 0-1 (XPath <code>TEXInvoice/Tlbody/Tlitem/refDoc/attachment</code>) 0-1
bank	dati dell'istituto di credito - tipo base: Nad, (XPath <code>TEXInvoice/Thheader/finInfo/bank</code>) 0-1
bankIT	coordinate bancarie per l'operatività italiana (DEPRECATO, usare IBAN) (XPath <code>TEXInvoice/Thheader/finInfo/bankIT</code>) 1-1
buyer	dati del Cliente (parte che acquista il bene o il servizio oggetto del processo di collaborazione corrente) - tipo base: Nad, (XPath <code>TEXInvoice/Thheader/buyer</code>) 1-1
dtScheme	dati usabili per dichiarare la tassa o imposta applicata (XPath <code>TEXInvoice/Tltotals/anticipDeduct/dtScheme</code>) 0-1 (XPath <code>TEXInvoice/Thheader/terms/allowanceCharge/dtScheme</code>) 0-1 (XPath <code>TEXInvoice/Tlbody/Tlitem/dtScheme</code>) 0-1 - note: <i>alternativo raccomandato all'uso dell'attributo @VAT</i> (XPath <code>TEXInvoice/Tltotals/VATinfo/dtScheme</code>) 0-1 - note: <i>questi dati sono alternativi all'attributo @VAT e da preferire; da usare sempre quando tassa o imposta diversa da IVA</i>
externalReference	informazioni su un oggetto esterno al documento, ad esempio un documento o memorizzato in una locazione remota (XPath <code>TEXInvoice/Tlbody/Tlitem/refDoc/attachment/externalReference</code>) 0-99 (XPath <code>TEXInvoice/Thheader/refDoc/attachment/externalReference</code>) 0-99
fabricCompos	composizione fibrosa del tessuto secondo la Direttiva 97/37/CE (XPath <code>TEXInvoice/Tlbody/Tlitem/textItem/fabricCompos</code>) 0-1
finInfo	informazioni bancarie collegate al pagamento: banca d'appoggio, SWIFT, conto (XPath <code>TEXInvoice/Thheader/finInfo</code>) 0-1
insPayment	dettaglio di pagamento, per pagamento rateale (XPath <code>TEXInvoice/Thheader/terms/insPayment</code>) 0-5 - note: <i>escluso il caso di offerta, questo aggregato è alternativo a payment e deve essere ripetuto per ciascuna rata di pagamento</i>
invCode	codifica di un generico prodotto tessile ad uso fatturazione

	(XPath <code>TEXInvoice/Tlbody/Tlitem/textItem/invCode</code>) 1-2
payment	<p>dettaglio di pagamento, per pagamento in unica soluzione (XPath <code>TEXInvoice/Tlheader/terms/payment</code>) 0-5</p> <p>- note: <i>escluso il caso di offerta, questo aggregato è alternativo a <code>insPayment</code>, può essere ripetuto per specificare termini di pagamento alternativi (ad esempio: a 60 giorni oppure a 30 giorni con sconto 3%)</i></p>
prodServItem	<p>riga "textile product" del documento FATTURA TESSUTI, usabile per la fatturazione dei servizi o dei beni occasionali (scampoli, rottami,...) (XPath <code>TEXInvoice/Tlbody/Tlitem/prodServItem</code>) 1-1</p>
refDoc	<p>identificazione di un documento di riferimento ed eventualmente di un suo item (riga) (XPath <code>TEXInvoice/Tlbody/Tlitem/refDoc</code>) 0-9</p> <p>- note: <i>qui può essere indicato il numero della riga dell'Ordine specificato con "refDoc"</i> (XPath <code>TEXInvoice/Tlheader/refDoc</code>) 0-9</p>
supplier	<p>dati del Fornitore (parte che fornisce il bene o il servizio oggetto del processo di collaborazione corrente) - tipo base: Nad, (XPath <code>TEXInvoice/Tlheader/supplier</code>) 1-1</p>
terms	<p>dettaglio delle condizioni di pagamento e di consegna (XPath <code>TEXInvoice/Tlheader/terms</code>) 1-1</p> <p>- note: <i>una condizione di pagamento deve sempre essere indicata</i></p>
textItem	<p>riga "textile product" del documento FATTURA TESSUTI, usabile per la fatturazione delle normali forniture di tessuto (XPath <code>TEXInvoice/Tlbody/Tlitem/textItem</code>) 1-1</p>
thirdParty	<p>dati di una Terza Parte, diversa da Cliente o Fornitore - tipo base: Nad, (XPath <code>TEXInvoice/Tlheader/thirdParty</code>) 0-5</p> <p>- note: <i>qui si può identificare l'Agente cui accreditare la vendita</i></p>
Tlbody	<p>Corpo del documento FATTURA TESSUTI (XPath <code>TEXInvoice/Tlbody</code>) 1-1</p> <p>- note: <i>questo corpo documento ha due tipi di riga: a)textItem per la vendita dei tessuti di normale produzione b)prodServItem per la vendita di altri beni (rimanenze, scampoli, rottami) e servizi o per anticipi</i></p>
Tlheader	<p>Testata del documento FATTURA TESSUTI (XPath <code>TEXInvoice/Tlheader</code>) 1-1</p>
Tlitem	<p>riga del documento FATTURA TESSUTI (XPath <code>TEXInvoice/Tlbody/Tlitem</code>) 1-unbounded</p>
Tltotals	<p>totali monetari e quantitativi della Fattura (XPath <code>TEXInvoice/Tltotals</code>) 1-1</p>
trade	<p>condizioni generali di resa della merce (XPath <code>TEXInvoice/Tlheader/terms/trade</code>) 0-1</p>
transInfo	<p>informazioni sul trasporto: modo, vettore e luogo di consegna (XPath <code>TEXInvoice/Tlheader/terms/transInfo</code>) 0-5</p>
VATinfo	<p>dettaglio relativo all'applicazione della tassa o imposta (IVA o altro): aliquota (causale); imponibile; imposta (XPath <code>TEXInvoice/Tltotals/VATinfo</code>) 0-9</p>

2.2.2 Elementi semplici (Basic Business Information Entities)

Sono elementi semplici gli elementi il cui contenuto è caratterizzato da un data type e da un dominio di valori. Gli elementi semplici sono ordinati alfabeticamente.

abi	codice ABI - tipo base: string, lunghezza: 5, (XPath TEXInvoice/TIheader/finInfo/bankIT/abi) 1-1
AC_amount	importo di uno Sconto od Onere espresso in valore assoluto - tipo base: decimal, cifre decimali: 2, (XPath TEXInvoice/TIheader/terms/allowanceCharge/AC_amount) 1-1
AC_category	codice che specifica il tipo o la ragione di uno Sconto od Onere - tipo base: string, tabella cod.: T41 http://www.ebiz.enea.it/moda-ml/repository/codelist/draft/gc_T41.xml (XPath TEXInvoice/TIheader/terms/allowanceCharge/AC_category) 1-1
AC_categoryText	descrizione in testo libero che specifica il tipo o la ragione di uno Sconto od Onere - tipo base: string, lunghezza max: 250, (XPath TEXInvoice/TIheader/terms/allowanceCharge/AC_categoryText) 1-1
AC_percent	importo di uno Sconto od Onere espresso in percentuale - tipo base: decimal, max incluso: 100, cifre decimali: 2, (XPath TEXInvoice/TIheader/terms/allowanceCharge/AC_percent) 1-1
accountN	identificativo della relazione - tipo base: string, lunghezza max: 15, (XPath TEXInvoice/TIheader/finInfo/bankIT/accountN) 1-1
accountName	denominazione del conto - tipo base: string, lunghezza max: 250, (XPath TEXInvoice/TIheader/finInfo/accountName) 0-1
added	elemento aggiuntivo di codifica, non includibile nei precedenti - tipo base: string, lunghezza max: 80, (XPath TEXInvoice/TIbody/TIitem/textItem/invCode/added) 0-9
additionalIdentifier	codice identificativo aggiuntivo della Parte in causa (Cliente, Fornitore, Destinatario merce ecc.), ad esempio per registri delle dogane o altri registri - tipo base: string, lunghezza max: 15, (XPath TEXInvoice/TIheader/supplier/additionalIdentifier) 0-9 - note: <i>identificatori ad esempio per registri esportazioni, come MID (Manufacturer Identification Code), EORI (E.O.R.I. - Economic Operator Registration and Identification)</i> (XPath TEXInvoice/TIheader/buyer/additionalIdentifier) 0-9 Best Practice - note: <i>identificatori ad esempio per registri esportazioni, come MID (Manufacturer Identification Code), EORI (E.O.R.I. - Economic Operator Registration and Identification)</i>
@addType	qualificatore dell'elemento aggiuntivo di codifica di un prodotto - tipo base: string, tabella cod.: T44 http://www.ebiz.enea.it/moda-ml/repository/codelist/draft/gc_T44.xml (XPath TEXInvoice/TIbody/TIitem/textItem/invCode/added/@addType) [Optional] - nota: <i>addType consente di indicare il significato dell'elemento added; si consiglia fortemente di utilizzarlo sempre.</i>
amount	importo della riga documento (solitamente prezzo netto x quantità) - tipo base: decimal, min incluso: 0, cifre decimali: 2, (XPath TEXInvoice/TIbody/TIitem/amount) 1-1
art	codice articolo del prodotto - tipo base: string, lunghezza max: 80, (XPath TEXInvoice/TIbody/TIitem/textItem/invCode/art) 1-1
binaryObject	oggetto binario di grandi dimensioni contenente un documento allegato - tipo base: base64Binary, (XPath TEXInvoice/TIbody/TIitem/refDoc/attachment/binaryObject) 0-1

	(XPath <code>TEXInvoice/TIheader/refDoc/attachment/binaryObject</code>) 0-1
cab	codice CAB - tipo base: string, lunghezza: 5, (XPath <code>TEXInvoice/TIheader/finInfo/bankIT/cab</code>) 1-1
carrier	identificazione del vettore che esegue il trasporto - tipo base: string, lunghezza max: 40, (XPath <code>TEXInvoice/TIheader/terms/transInfo/carrier</code>) 0-1
@characterSet	set di caratteri dell'oggetto binario, se il tipo mime e' testo - tipo base: normalizedString, (XPath <code>TEXInvoice/TIheader/refDoc/attachment/binaryObject/@characterSet</code>) [Optional] (XPath <code>TEXInvoice/TIbody/TIitem/refDoc/attachment/binaryObject/@characterSet</code>) [Optional]
characterSetCode	il set di caratteri del documento esterno - tipo base: normalizedString, (XPath <code>TEXInvoice/TIbody/TIitem/refDoc/attachment/externalReference/characterSetCode</code>) 0-1 (XPath <code>TEXInvoice/TIheader/refDoc/attachment/externalReference/characterSetCode</code>) 0-1
cin	codice CIN - tipo base: string, lunghezza: 5, (XPath <code>TEXInvoice/TIheader/finInfo/bankIT/cin</code>) 0-1
city	nome della città - tipo base: string, lunghezza max: 40, (XPath <code>TEXInvoice/TIheader/supplier/city</code>) 0-1 (XPath <code>TEXInvoice/TIheader/finInfo/bank/city</code>) 0-1 (XPath <code>TEXInvoice/TIheader/thirdParty/city</code>) 0-1 (XPath <code>TEXInvoice/TIheader/buyer/city</code>) 0-1
@codeList	specifica l'indirizzo di rete (URL) dove si trova la lista di codici usati per istanziare l'elemento - tipo base: string, lunghezza max: 255, (XPath <code>TEXInvoice/TIbody/TIitem/dtScheme/legalRef/@codeList</code>) [Required] (XPath <code>TEXInvoice/TIbody/TIitem/refDoc/season/@codeList</code>) [Optional] (XPath <code>TEXInvoice/TIbody/TIitem/textItem/invCode/color/@codeList</code>) [Optional] - nota: <i>questo attributo potrebbe essere usato in alternativa agli altri</i> (XPath <code>TEXInvoice/TIheader/terms/allowanceCharge/dtScheme/note/@codeList</code>) [Optional] - nota: <i>deve usarsi per esplicitare (URL) la lista dei codici usati in "noteLabel"</i> (XPath <code>TEXInvoice/TItotals/VATinfo/dtScheme/note/@codeList</code>) [Optional] - nota: <i>deve usarsi per esplicitare (URL) la lista dei codici usati in "noteLabel"</i> (XPath <code>TEXInvoice/TIheader/refDoc/season/@codeList</code>) [Optional] (XPath <code>TEXInvoice/TIheader/note/@codeList</code>) [Optional] - nota: <i>deve usarsi per esplicitare (URL) la lista dei codici usati in "noteLabel"</i> (XPath <code>TEXInvoice/TIheader/finInfo/note/@codeList</code>) [Optional] - nota: <i>deve usarsi per esplicitare (URL) la lista dei codici usati in "noteLabel"</i> (XPath <code>TEXInvoice/TIbody/TIitem/dtScheme/note/@codeList</code>) [Optional] - nota: <i>deve usarsi per esplicitare (URL) la lista dei codici usati in "noteLabel"</i> (XPath <code>TEXInvoice/TItotals/anticipDeduct/dtScheme/legalRef/@codeList</code>) [Required] (XPath <code>TEXInvoice/TIbody/TIitem/note/@codeList</code>) [Optional] - nota: <i>deve usarsi per esplicitare (URL) la lista dei codici usati in "noteLabel"</i> (XPath <code>TEXInvoice/TIbody/TIitem/prodServItem/note/@codeList</code>) [Optional]

	<p>- nota: <i>deve usarsi per esplicitare (URL) la lista dei codici usati in "noteLabel"</i></p> <p>(XPath <code>TEXInvoice/Tltotals/VATInfo/dtScheme/legalRef/@codeList</code>) [Required] (XPath <code>TEXInvoice/Tlbody/Tlitem/textItem/invCode/art/@codeList</code>) [Optional]</p> <p>- nota: <i>questo attributo dovrebbe essere usato in ALTERNATIVA agli altri</i> (XPath <code>TEXInvoice/Tltotals/anticipDeduct/dtScheme/note/@codeList</code>) [Optional]</p> <p>- nota: <i>deve usarsi per esplicitare (URL) la lista dei codici usati in "noteLabel"</i></p> <p>(XPath <code>TEXInvoice/Tlheader/terms/allowanceCharge/dtScheme/legalRef/@codeList</code>) [Required]</p>
color	<p>codice della variante colore, quando non incluso nel codice modello o tessuto</p> <p>- tipo base: string, lunghezza max: 15, (XPath <code>TEXInvoice/Tlbody/Tlitem/textItem/invCode/color</code>) 0-1</p>
comDiscount	<p>sconto percentuale da applicare sul prezzo o imponibile associato</p> <p>- tipo base: decimal, min incluso: 0, max incluso: 100, cifre decimali: 2, (XPath <code>TEXInvoice/Tltotals/comDiscount</code>) 0-1</p>
country	<p>codice della nazione</p> <p>- tipo base: string, tabella cod.: T10 http://www.ebiz.enea.it/moda-ml/repository/codelist/draft/gc_T10.xml (XPath <code>TEXInvoice/Tlheader/buyer/country</code>) 0-1 (XPath <code>TEXInvoice/Tlheader/supplier/country</code>) 0-1 (XPath <code>TEXInvoice/Tlheader/finInfo/bank/country</code>) 0-1 (XPath <code>TEXInvoice/Tlheader/thirdParty/country</code>) 0-1</p>
@currency	<p>valuta in cui è espresso un dato monetario</p> <p>- tipo base: string, tabella cod.: T9 http://www.ebiz.enea.it/moda-ml/repository/codelist/draft/gc_T9.xml (XPath <code>TEXInvoice/Tlbody/Tlitem/price/@currency</code>) [Optional] - nota: <i>Valuta a cui si riferisce il prezzo.</i> (XPath <code>TEXInvoice/Tlheader/terms/allowanceCharge/@currency</code>) [Optional]</p>
@currencyUseQualifier	<p>attribuzione d'uso di un'altra valuta nel documento</p> <p>- tipo base: string, tabella cod.: NT19 http://www.ebiz.enea.it/moda-ml/repository/codelist/draft/gc_NT19.xml (XPath <code>TEXInvoice/Tlheader/otherCurrency/@currencyUseQualifier</code>) [Required]</p>
customsAuth	<p>numero dell'autorizzazione doganale per l'import/export del prodotto specificato</p> <p>- tipo base: string, lunghezza max: 80, (XPath <code>TEXInvoice/Tlbody/Tlitem/textItem/customsAuth</code>) 0-1</p>
customsStat	<p>codice statistico assegnato dalla dogana al prodotto specificato</p> <p>- tipo base: string, lunghezza max: 15, (XPath <code>TEXInvoice/Tlbody/Tlitem/textItem/customsStat</code>) 0-1</p>
@dateForm	<p>formato in cui è espressa la data</p> <p>- tipo base: string, tabella cod.: NT29 http://www.ebiz.enea.it/moda-ml/repository/codelist/draft/gc_NT29.xml (XPath <code>TEXInvoice/Tlheader/taxDate/@dateForm</code>) [Optional] (XPath <code>TEXInvoice/Tlheader/terms/transInfo/despatchDate/@dateForm</code>) [Optional] (XPath <code>TEXInvoice/Tlheader/terms/transInfo/delEffectiveDate/@dateForm</code>) [Optional] (XPath <code>TEXInvoice/Tlheader/msgDate/@dateForm</code>) [Optional] (XPath <code>TEXInvoice/Tlbody/Tlitem/refDoc/docDate/@dateForm</code>) [Optional] (XPath <code>TEXInvoice/Tlheader/refDoc/docDate/@dateForm</code>) [Optional]</p>
delEffectiveDate	<p>data di consegna effettiva della merce, richiesta o confermata nel Processo di Spedizione, espressa in uno dei formati: AAAA-MM-GG, AAAA-MM-GG:HH-MM o AAAA-SS (cioè anno-settimana)</p> <p>- tipo base: string, (XPath <code>TEXInvoice/Tlheader/terms/transInfo/delEffectiveDate</code>) 0-1</p>

deliveryPlace	luogo di consegna della merce, finale o per una tratta - tipo base: string, lunghezza max: 250, (XPath TEXInvoice/TIheader/terms/transInfo/deliveryPlace) 0-1
dept	nome o codice di una unità (Divisione, Ufficio, Stabilimento) contattata all'interno della Parte - tipo base: string, lunghezza max: 40, (XPath TEXInvoice/TIheader/finInfo/bank/dept) 0-1 (XPath TEXInvoice/TIheader/buyer/dept) 0-1 (XPath TEXInvoice/TIheader/thirdParty/dept) 0-1 (XPath TEXInvoice/TIheader/supplier/dept) 0-1
description	descrizione in testo libero. Il contenuto dell'elemento deve essere unico, eventualmente tradotto e ripetuto in più lingue (quindi ogni istanza ha lingua differente). - tipo base: string, lunghezza max: 250, (XPath TEXInvoice/TIbody/TIitem/textItem/invCode/description) 0-unbounded - note: <i>Descrizione riferita al prodotto</i>
despatchDate	data di invio della merce, richiesta o confermata nel Processo di Acquisto, e spessa in uno dei formati: AAAA-MM-GG, AAAA-MM-GG:HH-MM o AAAA-SS (cioè anno-settimana) - tipo base: string, (XPath TEXInvoice/TIheader/terms/transInfo/despatchDate) 0-1
despatchPlace	luogo di partenza della merce, originario o per una tratta - tipo base: string, lunghezza max: 250, (XPath TEXInvoice/TIheader/terms/transInfo/despatchPlace) 0-1
docDate	data di emissione del documento in oggetto, espressa in uno dei formati: AA-AA-MM-GG, AAAA-MM-GG:HH-MM o AAAA-SS (cioè anno-settimana) - tipo base: string, (XPath TEXInvoice/TIheader/refDoc/docDate) 0-1 (XPath TEXInvoice/TIbody/TIitem/refDoc/docDate) 0-1
docID	numero identificativo del documento referenziato (dalla versione 2008-1 se ne sconsiglia l'uso in testata (è sostituito da msgID) - tipo base: string, lunghezza max: 80, (XPath TEXInvoice/TIheader/docID) 0-1 (XPath TEXInvoice/TIheader/refDoc/docID) 1-2 (XPath TEXInvoice/TIbody/TIitem/refDoc/docID) 1-2
@docType	tipo del documento cui si fa riferimento - tipo base: string, tabella cod.: T21 http://www.ebiz.enea.it/moda-ml/repository/codelist/draft/gc_T21.xml (XPath TEXInvoice/TIbody/TIitem/refDoc/@docType) [Required] (XPath TEXInvoice/TIheader/refDoc/@docType) [Required]
@email	indirizzo di posta elettronica di una persona contattata - tipo base: string, lunghezza max: 250, (XPath TEXInvoice/TIheader/supplier/person/@email) [Optional] (XPath TEXInvoice/TIheader/thirdParty/person/@email) [Optional] (XPath TEXInvoice/TIheader/buyer/person/@email) [Optional] (XPath TEXInvoice/TIheader/finInfo/bank/person/@email) [Optional]
@encoding	algoritmo di decodifica dell'oggetto binario - tipo base: normalizedString, (XPath TEXInvoice/TIbody/TIitem/refDoc/attachment/binaryObject/@encoding) [Optional] (XPath TEXInvoice/TIheader/refDoc/attachment/binaryObject/@encoding) [Optional]
encodingCode	l'algoritmo di codifica / decodifica utilizzato con l'oggetto esterno - tipo base: normalizedString, (XPath TEXInvoice/TIbody/TIitem/refDoc/attachment/externalReference/encodingCode) 0-1

	(XPath TEXInvoice/TIheader/refDoc/attachment/externalReference/encodingCode) 0-1
@exchangeRate	Rapporto di conversione tra valute - tipo base: decimal, min incluso: 0, (XPath TEXInvoice/TIheader/otherCurrency/@exchangeRate) [Optional] - nota: <i>Indica il tasso di cambio di questa valuta da applicare alla valuta del messaggio (msgCurrency) per ottenere il valore in questa valuta.</i>
@fax	numero di fax di una persona contattata - tipo base: string, lunghezza max: 35, (XPath TEXInvoice/TIheader/finInfo/bank/person/@fax) [Optional] (XPath TEXInvoice/TIheader/supplier/person/@fax) [Optional] (XPath TEXInvoice/TIheader/thirdParty/person/@fax) [Optional] (XPath TEXInvoice/TIheader/buyer/person/@fax) [Optional]
@fibre	tipo di fibra usata in un prodotto tessile - tipo base: string, tabella cod.: T19 http://www.ebiz.enea.it/moda-ml/repository/codelist/draft/gc_T19.xml (XPath TEXInvoice/TIbody/TIitem/textItem/fabricCompos/ percCompos/@fibre) [Required]
fileName	nome identificativo univoco del file - tipo base: string, lunghezza max: 255, (XPath TEXInvoice/TIbody/TIitem/refDoc/attachment/fileName) 0-1 (XPath TEXInvoice/TIheader/refDoc/attachment/fileName) 0-1
@finDiscount	sconto percentuale per pagamento entro la scadenza indicata - tipo base: decimal, min incluso: 0, max incluso: 100, cifre decimali: 2, (XPath TEXInvoice/TIheader/terms/payment/@finDiscount) [Optional]
@finSurcharge	penalità percentuale per pagamento successivo alla data di scadenza indicata - tipo base: decimal, min incluso: 0, max incluso: 100, cifre decimali: 2, (XPath TEXInvoice/TIheader/terms/payment/@finSurcharge) [Optional]
@format	formato del contenuto binario - tipo base: string, (XPath TEXInvoice/TIbody/TIitem/refDoc/attachment/ binaryObject/@format) [Optional] (XPath TEXInvoice/TIheader/refDoc/attachment/binaryObject/@format) [Optional]
formatCode	il formato dell'oggetto esterno - tipo base: normalizedString, (XPath TEXInvoice/TIheader/refDoc/attachment/externalReference/formatCode) 0-1 (XPath TEXInvoice/TIbody/TIitem/refDoc/attachment/ externalReference/formatCode) 0-1
goodsAmount	importo merce del documento - tipo base: decimal, min incluso: 0, cifre decimali: 2, (XPath TEXInvoice/TItotals/goodsAmount) 1-1
goodsAmountDisc	importo merce del documento dopo applicazione dello sconto - tipo base: decimal, min incluso: 0, cifre decimali: 2, (XPath TEXInvoice/TItotals/goodsAmountDisc) 0-1
grossQty	quantità lorda dell'articolo o dell'oggetto specificato nella riga documento - tipo base: decimal, min incluso: 0, cifre decimali: 2, (XPath TEXInvoice/TIbody/TIitem/textItem/grossQty) 0-1
grossWeight	peso lordo, dichiarato a fini di trasporto o doganali - tipo base: decimal, min incluso: 0, cifre decimali: 2, (XPath TEXInvoice/TIbody/TIitem/textItem/grossWeight) 0-1 (XPath TEXInvoice/TIheader/terms/transInfo/grossWeight) 0-1

iban	identificativo bancario internazionale, usato specialmente per il bonifico - tipo base: string, lunghezza max: 35, (XPath TEXInvoice/TIheader/finInfo/iban) 1-1
id	codice identificativo primario della Parte in causa (Cliente, Fornitore, Destinatario merce ecc.), si raccomanda il formato: codice nazione (ISO 3166) + partita IVA (11crt), con il qualificatore "numberingOrg"= MF - tipo base: string, lunghezza max: 15, (XPath TEXInvoice/TIheader/thirdParty/id) 1-1 (XPath TEXInvoice/TIheader/supplier/id) 1-1 (XPath TEXInvoice/TIheader/buyer/id) 1-1
@idQualifier	Qualificatore che distingue l'identificativo. - tipo base: string, (XPath TEXInvoice/TIheader/buyer/additionalIdentifier/@idQualifier) [Optional] - nota: questo attributo va utilizzato nel caso che numberingOrg non sia sufficiente o adeguato a indicare la natura dell'identificatore (XPath TEXInvoice/TIheader/supplier/additionalIdentifier/@idQualifier) [Optional] - nota: questo attributo va utilizzato nel caso che numberingOrg non sia sufficiente o adeguato a indicare la natura dell'identificatore
incoTerm	specificazione dei termini di consegna (INCOTERMS) - tipo base: string, tabella cod.: T3 http://www.ebiz.enea.it/moda-ml/repository/codelist/draft/gc_T3.xml (XPath TEXInvoice/TIheader/terms/trade/incoTerm) 1-1
incoTermText	testo libero che specifica i termini di resa (incoterm, località) - tipo base: string, lunghezza max: 250, (XPath TEXInvoice/TIheader/terms/trade/incoTermText) 1-1
@invoiceType	tipo della fattura - tipo base: string, tabella cod.: T18 http://www.ebiz.enea.it/moda-ml/repository/codelist/draft/gc_T18.xml (XPath TEXInvoice/@invoiceType) [Optional] [Default= STD]
@isURL	indica se l'elemento a cui si riferisce e' un URL (true) oppure no (false) - tipo base: boolean, (XPath TEXInvoice/TIheader/refDoc/attachment/externalReference/uri/@isURL) [Optional] [Default= true] - nota: l'uso di URL è raccomandato (XPath TEXInvoice/TIbody/TIitem/refDoc/attachment/externalReference/uri/@isURL) [Optional] [Default= true] - nota: l'uso di URL è raccomandato
itemID	numero che contraddistingue la riga/item del documento in oggetto - tipo base: string, lunghezza max: 6, (XPath TEXInvoice/TIheader/refDoc/itemID) 0-1 (XPath TEXInvoice/TIbody/TIitem/refDoc/itemID) 0-1
legalName	ragione sociale della Parte - tipo base: string, lunghezza max: 250, (XPath TEXInvoice/TIheader/supplier/legalName) 0-1 (XPath TEXInvoice/TIheader/buyer/legalName) 0-1 (XPath TEXInvoice/TIheader/finInfo/bankIT/legalName) 0-1 (XPath TEXInvoice/TIheader/finInfo/bank/legalName) 0-1 (XPath TEXInvoice/TIheader/thirdParty/legalName) 0-1
legalRef	riferimento legislativo della categoria di imposta o tassa - tipo base: string, (XPath TEXInvoice/TIbody/TIitem/dtScheme/legalRef) 0-1 (XPath TEXInvoice/TItotals/anticipDeduct/dtScheme/legalRef) 0-1 (XPath TEXInvoice/TItotals/VATinfo/dtScheme/legalRef) 0-1 (XPath TEXInvoice/TIheader/terms/allowanceCharge/dtScheme/legalRef) 0-1
lineN	numero che contraddistingue la riga del presente messaggio (documento xml); è assegnato dal soggetto che emette il documento. Solitamente è un pr

	<p>ogressivo, ma non sempre.</p> <p>- tipo base: positiveInteger, min incluso: 1, max incluso: 9999, (XPath TEXInvoice/Tbody/Titem/lineN) 1-1</p>
@listName	<p>il nome della lista di codici usati per istanziare l'elemento (può avere intento descrittivo, p.es. 'tecnologie di stampa', oppure non averlo, ad es. 'T264')</p> <p>- tipo base: string, lunghezza max: 40, (XPath TEXInvoice/Tbody/Titem/textItem/invCode/art/@listName) [Optional]</p> <p>- nota: questo attributo dovrebbe essere usato sempre in abbinamento a "numberingOrg" (XPath TEXInvoice/Tbody/Titem/refDoc/season/@listName) [Optional] (XPath TEXInvoice/Theader/refDoc/season/@listName) [Optional] (XPath TEXInvoice/Tbody/Titem/textItem/invCode/color/@listName) [Optional]</p> <p>- nota: questo attributo dovrebbe essere usato sempre in abbinamento a "numberingOrg"</p>
@listVersion	<p>specifica la versione della lista di codici usati per istanziare l'elemento</p> <p>- tipo base: string, lunghezza max: 6, (XPath TEXInvoice/Tbody/Titem/refDoc/season/@listVersion) [Optional] (XPath TEXInvoice/Tbody/Titem/textItem/invCode/art/@listVersion) [Optional]</p> <p>- nota: questo attributo dovrebbe essere usato sempre in abbinamento a "numberingOrg" e "listName" (XPath TEXInvoice/Theader/refDoc/season/@listVersion) [Optional] (XPath TEXInvoice/Tbody/Titem/textItem/invCode/color/@listVersion) [Optional]</p> <p>- nota: questo attributo dovrebbe essere usato sempre in abbinamento a "numberingOrg" e "listName"</p>
@ln	<p>Codice lingua.</p> <p>- tipo base: string, (XPath TEXInvoice/Tbody/Titem/textItem/invCode/description/@ln) [Optional]</p>
location	<p>specificazione di luogo</p> <p>- tipo base: string, lunghezza max: 40, (XPath TEXInvoice/Theader/terms/trade/location) 0-1</p> <p>- note: luogo di applicazione INCOTERM</p>
@logo	<p>logo aziendale (URL dell'immagine in formato jpg o gif). Si raccomanda che l'immagine non ecceda i 640 pixel di larghezza.</p> <p>- tipo base: string, lunghezza max: 255, (XPath TEXInvoice/Theader/buyer/@logo) [Optional] (XPath TEXInvoice/Theader/supplier/@logo) [Optional]</p>
@LRI	<p>attributo usato per formattare un campo secondo una specifica regola dell'Utente (regola locale)</p> <p>- tipo base: string, tabella cod.: NT3 http://www.ebiz.enea.it/moda-ml/repository/codelist/draft/gc_NT3.xml (XPath TEXInvoice/Theader/terms/trade/location/@LRI) [Optional]</p>
made	<p>specifica la nazione in cui il bene è stato prodotto</p> <p>- tipo base: string, tabella cod.: T10 http://www.ebiz.enea.it/moda-ml/repository/codelist/draft/gc_T10.xml (XPath TEXInvoice/Tbody/Titem/textItem/made) 0-1</p>
@maxQty	<p>quantità massima di prodotto</p> <p>- tipo base: decimal, min incluso: 0, cifre decimali: 2, (XPath TEXInvoice/Theader/terms/allowanceCharge/@maxQty) [Optional]</p> <p>- nota: quantità massima di prodotto per l'applicazione di questo sconto o onere</p>
@mime	<p>tipo mime dell'oggetto binario</p> <p>- tipo base: normalizedString, (XPath TEXInvoice/Tbody/Titem/refDoc/attachment/binaryObject/@mime) [Optional] (XPath TEXInvoice/Theader/refDoc/attachment/binaryObject/@mime) [Optional]</p>

mimeCode	<p>tipo mime dell'oggetto esterno</p> <p>- tipo base: normalizedString, (XPath TEXInvoice/Tlbody/Tlitem/refDoc/attachment/externalReference/mimeCode) 0-1</p> <p>(XPath TEXInvoice/Tlheader/refDoc/attachment/externalReference/mimeCode) 0-1</p>
@minQty	<p>quantità minima di prodotto</p> <p>- tipo base: decimal, min incluso: 0, cifre decimali: 2, (XPath TEXInvoice/Tlheader/terms/allowanceCharge/@minQty) [Optional]</p> <p>- nota: <i>quantita' minima di prodotto per l'applicazione di questo sconto o one re</i></p>
msgAmount	<p>importo totale del documento</p> <p>- tipo base: decimal, min incluso: 0, cifre decimali: 2, (XPath TEXInvoice/Tltotals/msgAmount) 1-1</p>
msgCurrency	<p>valuta in cui sono espressi gli importi del documento</p> <p>- tipo base: string, tabella cod.: T9 http://www.ebiz.enea.it/moda-ml/repository/codelist/draft/gc_T9.xml (XPath TEXInvoice/Tlheader/msgCurrency) 0-1</p>
msgDate	<p>data di emissione del presente messaggio (documento xml), espressa in un o dei formati: AAAA-MM-GG, AAAA-MM-GG:HH-MM o AAAA-SS (cioè ann o-settimana)</p> <p>- tipo base: string, (XPath TEXInvoice/Tlheader/msgDate) 1-1</p>
@msgfunction	<p>funzione rivestita dal presente messaggio in relazione alla sua trasmissione</p> <p>- tipo base: string, tabella cod.: NT18 http://www.ebiz.enea.it/moda-ml/repository/codelist/draft/gc_NT18.xml (XPath TEXInvoice/@msgfunction) [Optional] [Default= OR]</p>
msgID	<p>chiave identificativa univoca del documento di business nel sistema informativo della Parte emittente. Mantiene il medesimo valore In caso di più spedizioni del medesimo documento di business.</p> <p>- tipo base: string, lunghezza max: 35, (XPath TEXInvoice/Tlheader/msgID) 0-1</p>
msgN	<p>numero identificativo univoco assegnato al messaggio (documento xml) da chi lo emette. Assume valori diversi In caso di più spedizioni del medesimo documento di business.</p> <p>- tipo base: string, lunghezza max: 35, (XPath TEXInvoice/Tlheader/msgN) 1-1</p>
msgVATamount	<p>totale IVA di una fattura</p> <p>- tipo base: decimal, min incluso: 0, cifre decimali: 2, (XPath TEXInvoice/Tltotals/msgVATamount) 1-1</p>
netWeight	<p>peso netto dichiarato a fini di trasporto o doganali</p> <p>- tipo base: decimal, min incluso: 0, cifre decimali: 2, (XPath TEXInvoice/Tlheader/terms/transInfo/netWeight) 0-1</p>
note	<p>nota in testo libero o strutturata (computer processing). Per strutturare la nota si devono usare gli attributi "noteLabel" e "codelist"</p> <p>- tipo base: string, lunghezza max: 350, (XPath TEXInvoice/Tlbody/Tlitem/note) 0-99 (XPath TEXInvoice/Tlheader/note) 0-99 (XPath TEXInvoice/Tltotals/VATinfo/dtScheme/note) 0-99 (XPath TEXInvoice/Tltotals/anticipDeduct/dtScheme/note) 0-99 (XPath TEXInvoice/Tlbody/Tlitem/prodServItem/note) 0-99 (XPath TEXInvoice/Tlheader/terms/allowanceCharge/dtScheme/note) 0-99 (XPath TEXInvoice/Tlbody/Tlitem/dtScheme/note) 0-99 (XPath TEXInvoice/Tlheader/finInfo/note) 0-99</p>
@noteLabel	<p>qualificatore dell'argomento di una nota</p> <p>- tipo base: string, lunghezza max: 35,</p>

	<p>(XPath TEXInvoice/Tlbody/Tlitem/dtScheme/note/@noteLabel) [Optional] - nota: <i>deve usarsi per qualificare l'argomento della nota</i> (XPath TEXInvoice/Tlbody/Tlitem/note/@noteLabel) [Optional] - nota: <i>deve usarsi per qualificare l'argomento della nota</i> (XPath TEXInvoice/Tlheader/finInfo/note/@noteLabel) [Optional] - nota: <i>deve usarsi per qualificare l'argomento della nota</i> (XPath TEXInvoice/Tlbody/Tlitem/prodServItem/note/@noteLabel) [Optional] - nota: <i>deve usarsi per qualificare l'argomento della nota</i> (XPath TEXInvoice/Tlheader/terms/allowanceCharge/ dtScheme/note/@noteLabel) [Optional] - nota: <i>deve usarsi per qualificare l'argomento della nota</i> (XPath TEXInvoice/Tltotals/VATInfo/dtScheme/note/@noteLabel) [Optional] - nota: <i>deve usarsi per qualificare l'argomento della nota</i> (XPath TEXInvoice/Tltotals/anticipDeduct/dtScheme/note/@noteLabel) [Optional] - nota: <i>deve usarsi per qualificare l'argomento della nota</i> (XPath TEXInvoice/Tlheader/note/@noteLabel) [Optional] - nota: <i>deve usarsi per qualificare l'argomento della nota</i></p>
@numberingOrg	<p>organizzazione che ha creato la codifica o immatricolazione in oggetto - tipo base: string, tabella cod.: NT6 http://www.ebiz.enea.it/moda-ml/repository/codelist/draft/gc_NT6.xml (XPath TEXInvoice/Tlheader/buyer/id/@numberingOrg) [Optional] (XPath TEXInvoice/Tlheader/buyer/additionalIdentifier/@numberingOrg) [Optional] - nota: <i>qui deve specificarsi il soggetto che ha assegnato il codice</i> (XPath TEXInvoice/Tlbody/Tlitem/textItem/invCode/added/@numberingOrg) [Optional] (XPath TEXInvoice/Tlbody/Tlitem/textItem/invCode/art/@numberingOrg) [Optional] - nota: <i>questo attributo dovrebbe essere usato o singolarmente o in abbinamento con "listName" e "listVersion"</i> (XPath TEXInvoice/Tlbody/Tlitem/textItem/invCode/@numberingOrg) [Required] (XPath TEXInvoice/Tlheader/refDoc/attachment/fileName/@numberingOrg) [Optional] (XPath TEXInvoice/Tlbody/Tlitem/textItem/invCode/color/@numberingOrg) [Optional] - nota: <i>questo attributo dovrebbe essere usato o singolarmente o in abbinamento con "listName" e "listVersion"</i> (XPath TEXInvoice/Tlheader/supplier/id/@numberingOrg) [Optional] (XPath TEXInvoice/Tlheader/supplier/additionalIdentifier/@numberingOrg) [Optional] - nota: <i>qui deve specificarsi il soggetto che ha assegnato il codice</i> (XPath TEXInvoice/Tlbody/Tlitem/refDoc/attachment/ fileName/@numberingOrg) [Optional] (XPath TEXInvoice/Tlbody/Tlitem/prodServItem/note/@numberingOrg) [Optional] (XPath TEXInvoice/Tltotals/anticipDeduct/dtScheme/note/@numberingOrg) [Optional] (XPath TEXInvoice/Tlbody/Tlitem/dtScheme/note/@numberingOrg) [Optional] (XPath TEXInvoice/Tlheader/terms/allowanceCharge/ dtScheme/note/@numberingOrg) [Optional] (XPath TEXInvoice/Tlheader/refDoc/docID/@numberingOrg) [Optional] - nota: <i>qui si può specificare quale numerazione è usata per identificare il documento (es.: del Cliente, del Fornitore, ..)</i> (XPath TEXInvoice/Tlheader/finInfo/note/@numberingOrg) [Optional] (XPath TEXInvoice/Tlheader/packageN/@numberingOrg) [Optional] (XPath TEXInvoice/Tlheader/note/@numberingOrg) [Optional] (XPath TEXInvoice/Tlbody/Tlitem/note/@numberingOrg) [Optional] (XPath TEXInvoice/Tlheader/docID/@numberingOrg) [Optional] - nota: <i>qui si può specificare quale numerazione è usata per identificare il documento (es.: del Cliente, del Fornitore, ..)</i> (XPath TEXInvoice/Tltotals/VATInfo/dtScheme/note/@numberingOrg) [Optional] (XPath TEXInvoice/Tlbody/Tlitem/refDoc/season/@numberingOrg) [Optional] (XPath TEXInvoice/Tlbody/Tlitem/refDoc/docID/@numberingOrg) [Optional] - nota: <i>qui si può specificare quale numerazione è usata per identificare il documento (es.: del Cliente, del Fornitore, ..)</i> (XPath TEXInvoice/Tlheader/refDoc/season/@numberingOrg) [Optional] (XPath TEXInvoice/Tlheader/thirdParty/id/@numberingOrg) [Optional]</p>

otherCurrency	<p>altra valuta usata nel documento</p> <p>- tipo base: string, tabella cod.: T9 http://www.ebiz.enea.it/moda-ml/repository/codelist/draft/gc_T9.xml (XPath TEXInvoice/TIheader/otherCurrency) 0-9</p>
@packageContainerN	<p>riferimento al collo esterno in cui questo collo è contenuto</p> <p>- tipo base: string, lunghezza max: 40, (XPath TEXInvoice/TIheader/packageN/@packageContainerN) [Optional]</p>
packageN	<p>numero di matricola usato per identificare un collo di trasporto</p> <p>- tipo base: string, lunghezza max: 40, (XPath TEXInvoice/TIheader/packageN) 0-unbounded - note: <i>qui si possono identificare i colli che compongono la fattura</i></p>
packageQty	<p>quantità dei colli specificati</p> <p>- tipo base: positiveInteger, (XPath TEXInvoice/TIheader/packageQty) 0-1</p>
@part	<p>frazione percentuale di un pagamento totale</p> <p>- tipo base: decimal, min incluso: 1, max incluso: 99, cifre decimali: 2, (XPath TEXInvoice/TIheader/terms/insPayment/@part) [Required] - nota: <i>qui deve indicarsi il valore (%) di ciascuna rata di pagamento</i></p>
payMode	<p>modalità o mezzo di effettuazione del pagamento</p> <p>- tipo base: string, tabella cod.: T2 http://www.ebiz.enea.it/moda-ml/repository/codelist/draft/gc_T2.xml (XPath TEXInvoice/TIheader/terms/payment/payMode) 0-1 (XPath TEXInvoice/TIheader/terms/insPayment/payMode) 0-1</p>
payTerm	<p>codice che specifica i termini di scadenza del pagamento</p> <p>- tipo base: string, tabella cod.: T1 http://www.ebiz.enea.it/moda-ml/repository/codelist/draft/gc_T1.xml (XPath TEXInvoice/TIheader/terms/insPayment/payTerm) 1-1 (XPath TEXInvoice/TIheader/terms/payment/payTerm) 1-1</p>
payTermText	<p>testo libero che specifica i termini del pagamento (scadenza/modo)</p> <p>- tipo base: string, lunghezza max: 250, (XPath TEXInvoice/TIheader/terms/insPayment/payTermText) 1-1 (XPath TEXInvoice/TIheader/terms/payment/payTermText) 1-1</p>
percCompos	<p>peso percentuale della fibra nella composizione del prodotto</p> <p>- tipo base: decimal, min incluso: 0, max incluso: 100, cifre decimali: 2, (XPath TEXInvoice/TIbody/TIitem/textItem/fabricCompos/percCompos) 1-9</p>
@percCond	<p>percentuale di condizionatura applicabile al pagamento di una fornitura di filato</p> <p>- tipo base: decimal, min incluso: 0, max incluso: 100, cifre decimali: 2, (XPath TEXInvoice/TIbody/TIitem/textItem/invCode/@percCond) [Optional]</p>
person	<p>nome della persona di riferimento all'interno della Parte</p> <p>- tipo base: string, lunghezza max: 40, (XPath TEXInvoice/TIheader/finInfo/bank/person) 0-1 (XPath TEXInvoice/TIheader/buyer/person) 0-1 (XPath TEXInvoice/TIheader/thirdParty/person) 0-1 (XPath TEXInvoice/TIheader/supplier/person) 0-1</p>
@phone	<p>numero di telefono di una persona contattata</p> <p>- tipo base: string, lunghezza max: 35, (XPath TEXInvoice/TIheader/supplier/person/@phone) [Optional] (XPath TEXInvoice/TIheader/buyer/person/@phone) [Optional] (XPath TEXInvoice/TIheader/thirdParty/person/@phone) [Optional] (XPath TEXInvoice/TIheader/finInfo/bank/person/@phone) [Optional]</p>
postCode	<p>codice postale</p> <p>- tipo base: string, lunghezza max: 10, (XPath TEXInvoice/TIheader/buyer/postCode) 0-1 (XPath TEXInvoice/TIheader/supplier/postCode) 0-1 (XPath TEXInvoice/TIheader/thirdParty/postCode) 0-1</p>

	(XPath <code>TEXInvoice/TLheader/finInfo/bank/postCode</code>) 0-1
price	prezzo unitario dell'articolo, dell'oggetto o del servizio specificato - tipo base: decimal, min incluso: 0, cifre decimali: 4, (XPath <code>TEXInvoice/Tlbody/Tlitem/price</code>) 0-2
@priceQualifier	tipo di prezzo con riferimento a sconti e tasse - tipo base: string, tabella cod.: NT20 http://www.ebiz.enea.it/moda-ml/repository/codelist/draft/gc_NT20.xml (XPath <code>TEXInvoice/Tlbody/Tlitem/price/@priceQualifier</code>) [Optional] [Default= NET]
prodServ	è il codice con cui il Fornitore identifica un prodotto accessorio o un servizio - tipo base: string, lunghezza max: 35, (XPath <code>TEXInvoice/Tlbody/Tlitem/prodServItem/prodServ</code>) 0-1
prodServName	è la descrizione del prodotto o servizio che completa o surroga la sua codifica - tipo base: string, lunghezza max: 100, (XPath <code>TEXInvoice/Tlbody/Tlitem/prodServItem/prodServName</code>) 1-1
@progr	numero progressivo nella sequenza - tipo base: positiveInteger, min incluso: 1, (XPath <code>TEXInvoice/TLheader/terms/transInfo/@progr</code>) [Optional] - nota: <i>Indica la posizione della tratta in una sequenza di tratte di spedizione</i>
qty	quantità netta dell'articolo o dell'oggetto correlato, qualificata dalla funzione del documento e dal contesto - tipo base: decimal, min incluso: 0, cifre decimali: 2, (XPath <code>TEXInvoice/Tlbody/Tlitem/qty</code>) 0-2 Best Practice
@role	qualificatore del ruolo della Terza Parte - tipo base: string, tabella cod.: NT2 http://www.ebiz.enea.it/moda-ml/repository/codelist/draft/gc_NT2.xml (XPath <code>TEXInvoice/TLheader/thirdParty/@role</code>) [Required]
@sale	indica se la cessione dell'item è a titolo oneroso ("1" = vendita) o gratuito ("0" = omaggio) - tipo base: boolean, (XPath <code>TEXInvoice/Tlbody/Tlitem/@sale</code>) [Optional] [Default= 1] - nota: <i>il valore di default (1) indica cessione a titolo oneroso</i>
season	stagione di vendita, composta da: stagione (1 crt) + anno (4 crt) - stagione: P/E=1 A/I=2 P=3-E=4 A=5 I=6; per più di quattro stagioni usare sequenza alfabetica: 1a stagione=A 2a stagione=B etc.etc. - tipo base: string, lunghezza max: 15, (XPath <code>TEXInvoice/Tlbody/Tlitem/refDoc/season</code>) 0-1 - note: <i>qui indica la stagione a cui appartiene il documento in oggetto</i> (XPath <code>TEXInvoice/TLheader/refDoc/season</code>) 0-1 - note: <i>qui indica la stagione a cui appartiene il documento in oggetto</i>
@sender	qualificatore che distingue la Parte che spedisce il documento - tipo base: boolean, (XPath <code>TEXInvoice/TLheader/supplier/@sender</code>) [Optional] - nota: <i>L'uso di questo attributo è obbligatorio quando si vuole usare lo STY LESHEET</i> (XPath <code>TEXInvoice/TLheader/buyer/@sender</code>) [Optional] - nota: <i>L'uso di questo attributo è obbligatorio quando si vuole usare lo STY LESHEET</i> (XPath <code>TEXInvoice/TLheader/thirdParty/@sender</code>) [Optional] - nota: <i>L'uso di questo attributo è obbligatorio quando si vuole usare lo STY LESHEET</i>
servMea	modalità di misura della quantità di servizio reso (es.: peso, volume, tempo, ...)

	<p>- tipo base: string, tabella cod.: T36 http://www.ebiz.enea.it/moda-ml/repository/codelist/draft/gc_T36.xml (XPath TEXInvoice/TIbody/TIitem/prodServItem/servMea) 0-1</p>
street	<p>via e numero civico di una locazione - tipo base: string, lunghezza max: 80, (XPath TEXInvoice/TIheader/buyer/street) 0-1 (XPath TEXInvoice/TIheader/finInfo/bank/street) 0-1 (XPath TEXInvoice/TIheader/supplier/street) 0-1 (XPath TEXInvoice/TIheader/thirdParty/street) 0-1</p>
subCountry	<p>sigla o codice della provincia (sub-country) - tipo base: string, lunghezza max: 9, (XPath TEXInvoice/TIheader/thirdParty/subCountry) 0-1 (XPath TEXInvoice/TIheader/supplier/subCountry) 0-1 (XPath TEXInvoice/TIheader/buyer/subCountry) 0-1 (XPath TEXInvoice/TIheader/finInfo/bank/subCountry) 0-1</p>
subDept	<p>nome o codice di una unità (Divisione, Ufficio, Stabilimento) contattata all'interno della Parte - tipo base: string, lunghezza max: 40, (XPath TEXInvoice/TIheader/thirdParty/subDept) 0-1 (XPath TEXInvoice/TIheader/buyer/subDept) 0-1 (XPath TEXInvoice/TIheader/supplier/subDept) 0-1 (XPath TEXInvoice/TIheader/finInfo/bank/subDept) 0-1</p>
swift	<p>codice swift usato per la transazione finanziaria - tipo base: string, lunghezza max: 15, (XPath TEXInvoice/TIheader/finInfo/swift) 0-1</p>
taxAmount	<p>imponibile relativo all'aliquota o causale IVA attribuita - tipo base: decimal, min incluso: 0, cifre decimali: 2, (XPath TEXInvoice/TItotals/VATinfo/taxAmount) 1-1 (XPath TEXInvoice/TItotals/anticipDeduct/taxAmount) 1-1</p>
taxCategory	<p>categoria di imposta o tassa - tipo base: string, tabella cod.: T62 http://www.ebiz.enea.it/moda-ml/repository/codelist/draft/gc_T62.xml (XPath TEXInvoice/TItotals/VATinfo/dtScheme/taxCategory) 0-1 (XPath TEXInvoice/TIheader/terms/allowanceCharge/dtScheme/taxCategory) 0-1 (XPath TEXInvoice/TItotals/anticipDeduct/dtScheme/taxCategory) 0-1 (XPath TEXInvoice/TIbody/TIitem/dtScheme/taxCategory) 0-1</p>
taxDate	<p>data in cui i beni o servizi sono stati forniti, se antecedente la data di fattura, espressa in uno dei formati: AAAA-MM-GG, AAAA-MM-GG:HH-MM o AAAA-MM-GG:HH-MM:SS (cioè anno-settimana) - tipo base: string, (XPath TEXInvoice/TIheader/taxDate) 0-1</p>
taxRate	<p>aliquota percentuale di imposta o tassa - tipo base: string, (XPath TEXInvoice/TIheader/terms/allowanceCharge/dtScheme/taxRate) 0-1 (XPath TEXInvoice/TIbody/TIitem/dtScheme/taxRate) 0-1 (XPath TEXInvoice/TItotals/VATinfo/dtScheme/taxRate) 0-1 (XPath TEXInvoice/TItotals/anticipDeduct/dtScheme/taxRate) 0-1</p>
@taxType	<p>tipo di imposta o tassa - tipo base: string, tabella cod.: T61 http://www.ebiz.enea.it/moda-ml/repository/codelist/draft/gc_T61.xml (XPath TEXInvoice/TItotals/VATinfo/dtScheme/@taxType) [Required] (XPath TEXInvoice/TIbody/TIitem/dtScheme/@taxType) [Required] (XPath TEXInvoice/TIheader/terms/allowanceCharge/dtScheme/@taxType) [Required] (XPath TEXInvoice/TItotals/anticipDeduct/dtScheme/@taxType) [Required]</p>
totQty	<p>quantità totale degli articoli relativa all'intero documento - tipo base: decimal, min incluso: 0, cifre decimali: 2, (XPath TEXInvoice/TItotals/totQty) 0-1</p>

transCondition	condizione speciale di trasporto o servizio speciale richiesto allo Spedizionario - tipo base: string, tabella cod.: T38 http://www.ebiz.enea.it/moda-ml/repository/codelist/draft/gc_T38.xml (XPath TEXInvoice/TIheader/terms/transInfo/transCondition) 0-3
transConditionText	descrizione in testo libero della condizione speciale di trasporto o servizio speciale richiesto allo Spedizionario - tipo base: string, lunghezza max: 250, (XPath TEXInvoice/TIheader/terms/transInfo/transConditionText) 0-1
transMeans	mezzo usato per il trasporto, complessivo o relativo ad una tratta - tipo base: string, tabella cod.: T40 http://www.ebiz.enea.it/moda-ml/repository/codelist/draft/gc_T40.xml (XPath TEXInvoice/TIheader/terms/transInfo/transMeans) 0-1
transMode	modo di trasporto, complessivo o relativo ad una tratta - tipo base: string, tabella cod.: T8 http://www.ebiz.enea.it/moda-ml/repository/codelist/draft/gc_T8.xml (XPath TEXInvoice/TIheader/terms/transInfo/transMode) 1-1
@transReason	causale del trasporto - tipo base: string, tabella cod.: NT11 http://www.ebiz.enea.it/moda-ml/repository/codelist/draft/gc_NT11.xml (XPath TEXInvoice/TIheader/terms/transInfo/@transReason) [Optional]
@uid	identificatore elemento, univoco all'interno del documento xml - tipo base: string, (XPath TEXInvoice/TIbody/TIitem/refDoc/attachment/@uid) [Optional] (XPath TEXInvoice/TIheader/refDoc/attachment/@uid) [Optional]
@um	unità di misura fisica - tipo base: string, tabella cod.: NT7 http://www.ebiz.enea.it/moda-ml/repository/codelist/draft/gc_NT7.xml (XPath TEXInvoice/TIheader/terms/transInfo/grossWeight/@um) [Required] (XPath TEXInvoice/TIheader/terms/transInfo/netWeight/@um) [Required] (XPath TEXInvoice/TIbody/TIitem/textItem/grossQty/@um) [Required] (XPath TEXInvoice/TItotals/totQty/@um) [Required] (XPath TEXInvoice/TIbody/TIitem/textItem/grossWeight/@um) [Required] (XPath TEXInvoice/TIbody/TIitem/price/@um) [Optional] - nota: <i>Unità di misura fisica del prodotto a cui è riferito il prezzo (es. prezzo per metro).</i> (XPath TEXInvoice/TIbody/TIitem/qty/@um) [Required] (XPath TEXInvoice/TIheader/terms/allowanceCharge/@um) [Optional]
uri	URI (Uniform Resource Identifier) che identifica l'oggetto esterno come una risorsa Internet - tipo base: normalizedString, (XPath TEXInvoice/TIbody/TIitem/refDoc/attachment/externalReference/uri) 1-1 (XPath TEXInvoice/TIheader/refDoc/attachment/externalReference/uri) 1-1
@useProfile	profilo uso al quale il presente documento è conforme nel caso sia stato definito tra le parti. Preferibile sia un URI con nome aziende o eventualmente un URL con link al profilo. - tipo base: string, (XPath TEXInvoice/@useProfile) [Optional]
@VAT	aliquota o causale IVA (DEPRECATO, usare dtScheme) - tipo base: string, tabella cod.: NT16 http://www.ebiz.enea.it/moda-ml/repository/codelist/draft/gc_NT16.xml (XPath TEXInvoice/TIheader/thirdParty/@VAT) [Optional] (XPath TEXInvoice/TItotals/anticipDeduct/@VAT) [Required] (XPath TEXInvoice/TItotals/VATInfo/@VAT) [Optional] (XPath TEXInvoice/TIbody/TIitem/@VAT) [Optional] - nota: <i>aliquota IVA del bene o del servizio specificato nella riga</i> (XPath TEXInvoice/TIheader/terms/allowanceCharge/@VAT) [Optional]

	<p>(XPath <code>TEXInvoice/TIbody/TIitem/lineN/@VAT</code>) [Optional] - nota: <i>Usa deprecato, preferire dtScheme quando previsto.</i></p>
VATamount	<p>importo tassa o imposta per una data aliquota o causale - tipo base: decimal, min incluso: 0, cifre decimali: 2, (XPath <code>TEXInvoice/ITotals/VATinfo/VATamount</code>) 0-1 - note: <i>con tassa o imposta diversa da IVA è l'importo della tassa</i> (XPath <code>TEXInvoice/ITotals/anticipDeduct/VATamount</code>) 0-1</p>
@version	<p>Versione del dizionario da cui è creata l'istanza - tipo base: string, tabella cod.: NT100 http://www.ebiz.enea.it/moda-ml/repository/codelist/draft/gc_NT100.xml (XPath <code>TEXInvoice/@version</code>) [Optional] [Default= draft]</p>

2.3 Best practice suggerite

TEXInvoice/TIheader/buyer/additionalIdentifier (codice identificativo aggiuntivo della Parte in causa (Cliente, Fornitore, Destinatario merce ecc..), ad esempio per registri delle dogane o altri registri)

ITALIA: la PEC del destinatario della fattura SDI per le imprese può essere indicata in questo elemento (specificare attributo idQualifier='PEC'); analogamente il codice identificativo SDI (idQualifier='SDI')

TEXInvoice/TIbody/TIitem/qty (quantità netta dell'articolo o dell'oggetto correlato, qualificata dalla funzione del documento e dal contesto)

questo elemento può avere due istanze solo nel caso di diversa unità di misura

2.4 Tabelle di codifica utilizzate

Elenco delle tabelle di enumerazione utilizzate nel documento XML. I relativi codici sono presenti all'indirizzo: <http://www.ebiz-tcf.eu/moda-ml/imple/moda-ml-draft.asp?lingua=it&pag=6>

NT100 - Versione eBIZ TCFUpstream

NT11 - causale trasporto

NT16 - aliquota o causale IVA

NT18 - funzione messaggio

NT19 - attribuzione valuta

NT2 - qualificatore terzaparte

NT20 - tipo prezzo

NT29 - formato data

NT3 - formato dato

NT6 - ente codificatore

NT7 - unità di misura

T1 - pagamento - scadenza

T10 - ISO3166 - Nazione

T18 - tipo Fattura

T19 - tipo di fibra

T2 - Pagamento - Modo

T21 - tipo documento

T3 - consegna - IncoTerm

T36 - modo misura servizio

T38 - condizioni di trasporto

T40 - tipo mezzo di trasporto

T41 - tipo di Sconto od Onere

T44 - tipo codice addizionale

T61 - tipo di imposta o tassa

T62 - categoria di imposta o tassa

T8 - Trasporto - Modo

T9 - ISO4217 - Valuta

RICONOSCIMENTO



Questa azione fa parte del progetto eBIZ-4.0, che ha ricevuto finanziamenti dal programma COSME dell'Unione europea (2014-2020).

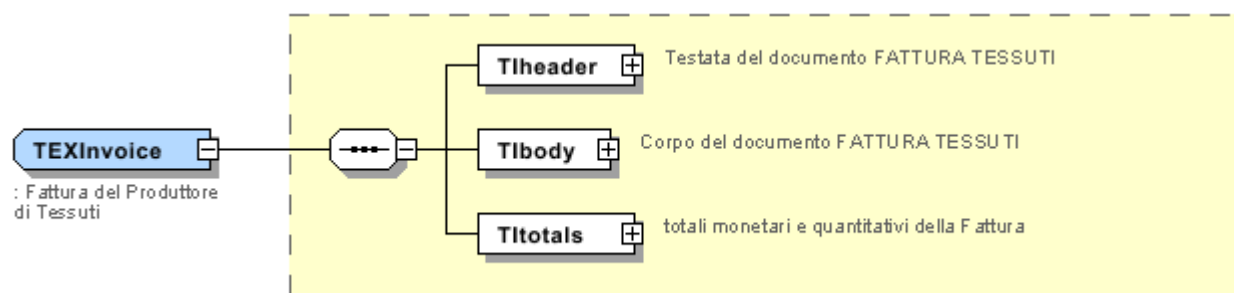
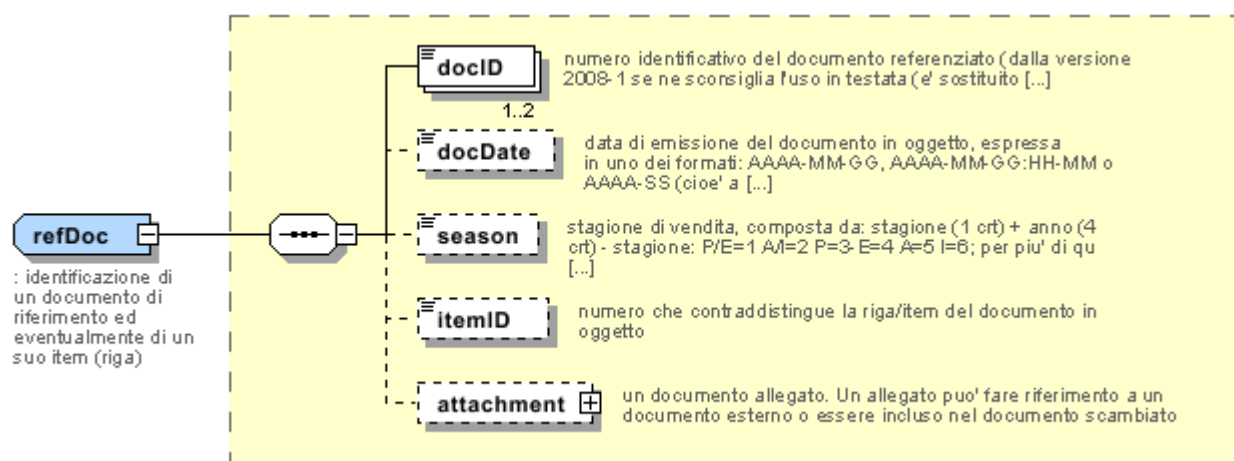
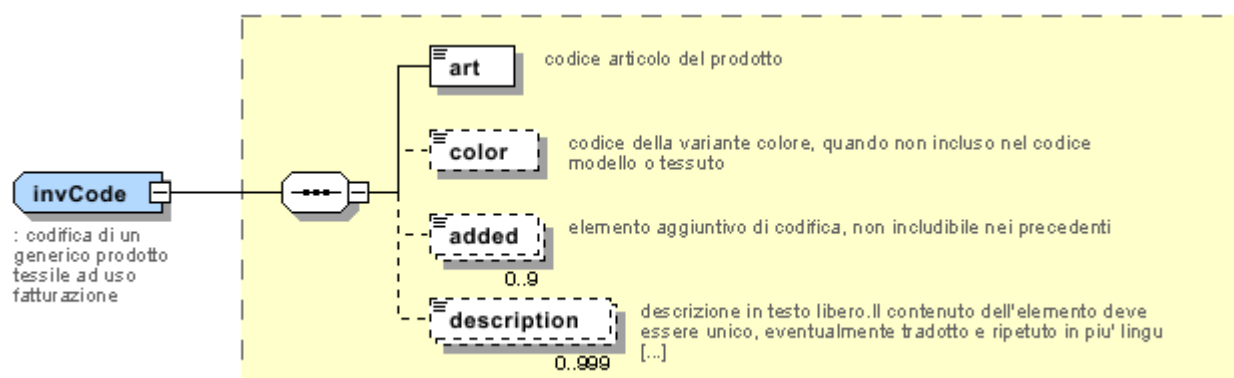
AVVERTENZA

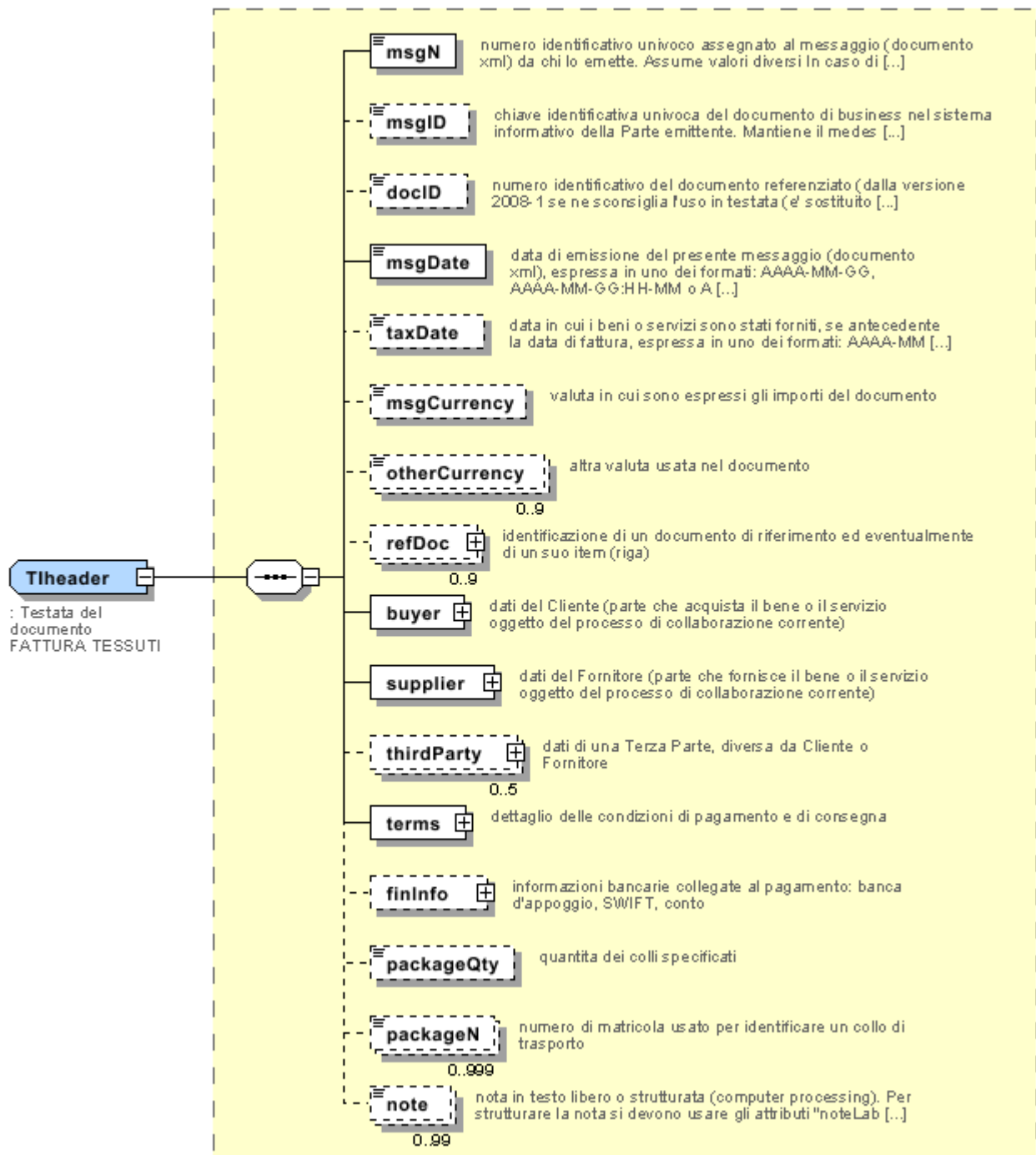
Il contenuto di questo documento rappresenta solo il punto di vista degli autori ed è di loro esclusiva responsabilità; non si può ritenere che rifletta le opinioni della Commissione europea e / o dell'Agenzia Esecutiva per le Piccole e Medie Imprese (EASME) o qualsiasi altro organismo dell'Unione europea.

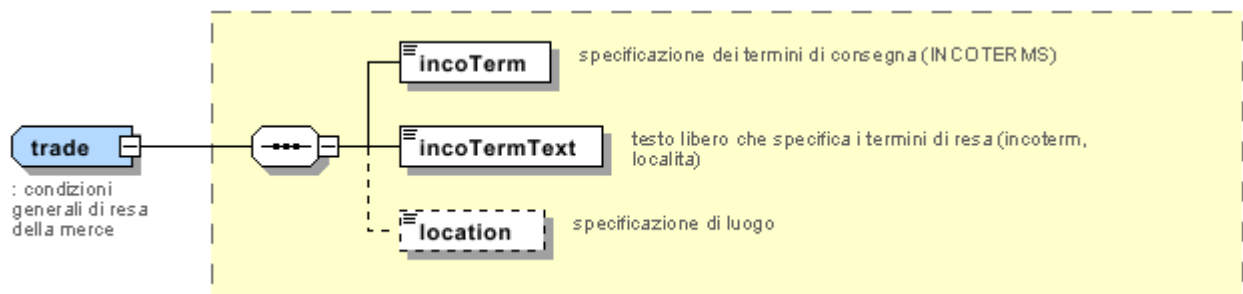
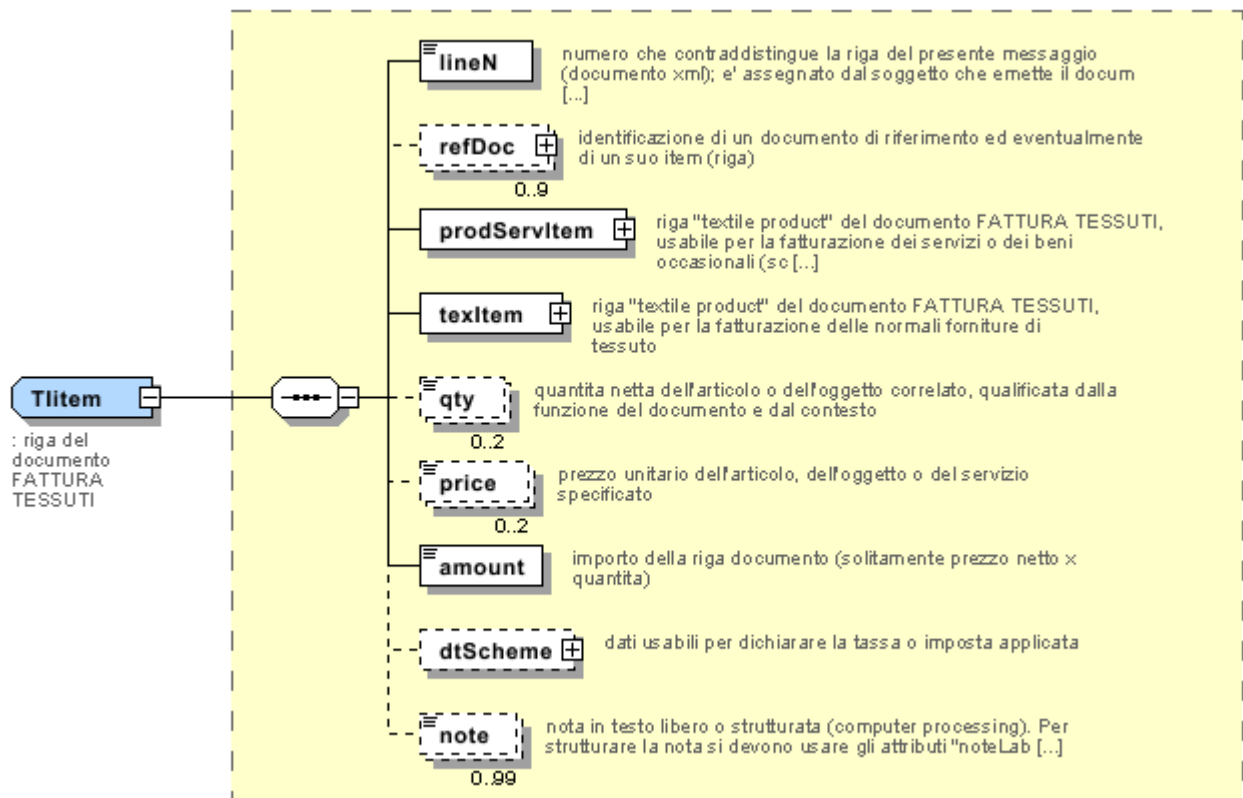
La Commissione europea e l'Agenzia non si assumono alcuna responsabilità per l'uso che può essere fatto delle informazioni in esso contenute.

Allegato A

Immagini rappresentative della struttura dei principali elementi complessi.







Allegato B

NT100 - Versione eBIZ TCFUpstream

versione dizionario

Agenzia: eBIZ

tabella cod.: NT100

File lista codici (Generic code): http://www.ebiz.enea.it/moda-ml/repository/codelist/draft/gc_NT100.xml

Codice	Descrizione	Note di adozione	Data di inserimento
2013-1	v2013-1		01/07/2013
2018-1	v2018-1		04/11/2018
draft	draft		08/09/2017

NT11 - causale trasporto

causale del trasporto

Agenzia: eBIZ

tabella cod.: NT11

File lista codici (Generic code): http://www.ebiz.enea.it/moda-ml/repository/codelist/draft/gc_NT11.xml

Codice	Descrizione	Note di adozione	Data di inserimento
FOC	omaggio		
FRW	resa da rilavorazione		
FST	resa da deposito		
FWW	resa da visione		
FWK	resa da lavorazione		
IST	trattenuta in deposito		
NWK	resa non lavorata		
RJC	resa per scarto		
SEL	vendita		
STO	deposito		
VEW	visione		
WRK	lavorazione		

NT16 - aliquota o causale IVA

aliquota o causale IVA (DEPRECATO, usare dtScheme)

tabella cod.: NT16

File lista codici (Generic code): http://www.ebiz.enea.it/moda-ml/repository/codelist/draft/gc_NT16.xml

NT18 - funzione messaggio

funzione rivestita dal presente messaggio in relazione alla sua trasmissione

Agenzia: eBIZ

tabella cod.: NT18

File lista codici (Generic code): http://www.ebiz.enea.it/moda-ml/repository/codelist/draft/gc_NT18.xml

Codice	Descrizione	Note di adozione	Data di inserimento
CA	cancellazione documento presente		01/07/2013
CP	copia		
OR	originale		
RC	ritrasmissione correzione dati errati		
RT	ritrasmissione		

NT19 - attribuzione valuta

attribuzione d'uso di un'altra valuta nel documento

Agenzia: eBIZ

tabella cod.: NT19

File lista codici (Generic code): http://www.ebiz.enea.it/moda-ml/repository/codelist/draft/gc_NT19.xml

Codice	Descrizione	Note di adozione	Data di inserimento
CAT	valuta catalogo		
INV	valuta fatturazione		
ORD	valuta ordine		
PAY	valuta pagamento		
SAL	valuta di vendita		

NT2 - qualificatore terzparte

qualificatore del ruolo della Terza Parte

Agenzia: eBIZ

tabella cod.: NT2

File lista codici (Generic code): http://www.ebiz.enea.it/moda-ml/repository/codelist/draft/gc_NT2.xml

Codice	Descrizione	Note di adozione	Data di inserimento
AG	Agente		
CO	Collaudatore		
DC	Destinatario Conferma		
DF	Destinatario Fattura		
DI	Destinatario per conoscenza (CC)		28/10/2014
DM	Destinatario Merce		
DP	Indirizzo consegna merce		
IM	Importatore		
OR	Originatore (cliente finale)		10/09/2014
SP	Spedizioniere		
TX	Autorità fiscale		

NT20 - tipo prezzo

tipo di prezzo con riferimento a sconti e tasse

Agenzia: eBIZ

tabella cod.: NT20

File lista codici (Generic code): http://www.ebiz.enea.it/moda-ml/repository/codelist/draft/gc_NT20.xml

Codice	Descrizione	Note di adozione	Data di inserimento
GET	lordo tasse escluse		
GIT	lordo tasse incluse		
NET	netto tasse escluse		
NIT	netto tasse incluse		

NT29 - formato data

formato in cui è espressa la data

Agenzia: eBIZ

tabella cod.: NT29

File lista codici (Generic code): http://www.ebiz.enea.it/moda-ml/repository/codelist/draft/gc_NT29.xml

Codice	Descrizione	Note di adozione	Data di inserimento
D	AAAA-MM-GG		
M	AAAA-MM-GG:HH-MM		
W	AAAA-SS (anno-settimana)		

NT3 - formato dato

formattazione di un campo secondo una specifica regola dell'Utente (regola locale)

Agenzia: eBIZ

tabella cod.: NT3

File lista codici (Generic code): http://www.ebiz.enea.it/moda-ml/repository/codelist/draft/gc_NT3.xml

Codice	Descrizione	Note di adozione	Data di inserimento
EN4	GS1-GLN		01/07/2013
MD	concordata tra le parti		

NT6 - ente codificatore

organizzazione che ha creato la codifica o immatricolazione in oggetto

Agenzia: eBIZ

tabella cod.: NT6

File lista codici (Generic code): http://www.ebiz.enea.it/moda-ml/repository/codelist/draft/gc_NT6.xml

Codice	Descrizione	Note di adozione	Data di inserimento
CL	cliente		
CO	collaudo tessile		
EN	GS1 (già EAN-International)		
ES	e-Stockflow		
FO	fornitore		
GS	GS1		01/07/2013
MF	Ministero Finanze (codice IVA)		
ML	Moda-ML		
SP	Service Provider		

NT7 - unità di misura

unità di misura fisica, è sottoinsieme della tabella di codifiche delle unità di misura Unit of Measure Code - UN/ECE REC 20 prodotto dalla United Nations Economic Commission for Europe (UN/ECE)

Agenzia: eBIZ / UN/ECE

tabella cod.: NT7

File lista codici (Generic code): http://www.ebiz.enea.it/moda-ml/repository/codelist/draft/gc_NT7.xml

Altro link: <http://docs.oasis-open.org/ubl/os-UBL-2.1/cl/gc/default/UnitOfMeasureCode-2.1.gc#>

Codice	Descrizione	Note di adozione	Data di inserimento
CMK	centimetro quadro		20/12/2017
CMQ	centimetro cubo		20/12/2017
CMT	centimetro		
CNE	centiNewton		
CO2TON	tonnellate di CO2		10/09/2014
COUPLES	paia		
DMQ	decimetro cubo		
E37	pixel		11/04/2018
GRM	grammo		
HUR	ora		
INH	inch		
KGM	kilogrammo		
KMT	kilometro		
KWH	kilowattora		10/09/2014
LBR	libbra		
MIN	minuto		
MMK	centimetro		20/12/2017
MMK	millimetro quadro		20/12/2017
MTK	metro quadro		20/12/2017
MTQ	metro cubo		
MTR	metro		
NMB	number		
ONZ	ounce		
P1	percentuale		
PPM	parti per milione		
PZ	pezzo o pezza		
RPM	giri per metro		
YRD	yard		

T1 - pagamento - scadenza

codice che specifica i termini di scadenza del pagamento

Agenzia: eBIZ

tabella cod.: T1

File lista codici (Generic code): http://www.ebiz.enea.it/moda-ml/repository/codelist/draft/gc_T1.xml

Codice	Descrizione	Note di adozione	Data di inserimento
ANTICIP	ANTICIPATA		
BLCOLLECT/120D	BILL OF LADING 120 GG		
BLCOLLECT/30D	BILL OF LADING 30 GG		
BLCOLLECT/60D	BILL OF LADING 60 GG		
BLCOLLECT/90D	BILL OF LADING 90 GG		
CASH	RICEVIMENTO MERCE		
CASHINV	DATA FATTURA		
CREDOC/0D	LETTERA DI CREDITO A VISTA		
CREDOC/120	LETTERA DI CREDITO 120 GG		
CREDOC/150	LETTERA DI CREDITO 150 GG		
CREDOC/180	LETTERA DI CREDITO 180 GG		
CREDOC/30D	LETTERA DI CREDITO 30 GG		
CREDOC/45D	LETTERA DI CREDITO 45 GG		
CREDOC/60	LETTERA DI CREDITO 60 GG		
CREDOC/90	LETTERA DI CREDITO 90 GG		
DEL/10	10 GG RICEVIMENTO MERCE		
DOCOLLECT/120D	PRESENTAZIONE DOCUMENTI (dal Creditore a Banca) 120 GG		
DOCOLLECT/30D	PRESENTAZIONE DOCUMENTI (dal Creditore a Banca) 30 GG		
DOCOLLECT/60D	PRESENTAZIONE DOCUMENTI (dal Creditore a Banca) 60 GG		
DOCOLLECT/90D	PRESENTAZIONE DOCUMENTI (dal Creditore a Banca) 90 GG		
INV/120D	120 GG DATA FATTURA		
INV/150D	150 GG DATA FATTURA		
INV/180D	180 GG DATA FATTURA		

INV/30D	30 GG DATA FATTURA		
INV/45D	45 GG DATA FATTURA		
INV/60D	60 GG DATA FATTURA		
INV/90D	90 GG DATA FATTURA		
INVULTIMO	DATA FATTURA F.M.		
INVULTIMO/10D	10 GG DATA FATTURA F.M.		
INVULTIMO/120D	120 GG DATA FATTURA F.M.		
INVULTIMO/150D	150 GG DATA FATTURA F.M.		
INVULTIMO/180D	180 GG DATA FATTURA F.M.		
INVULTIMO/240D	240 GG DATA FATTURA F.M.		
INVULTIMO/30D	30 GG DATA FATTURA F.M.		
INVULTIMO/45D	45 GG DATA FATTURA F.M.		
INVULTIMO/60D	60 GG DATA FATTURA F.M.		
INVULTIMO/90D	90 GG DATA FATTURA F.M.		
NOPAY	CONSEGNA GRATUITA		
RECREDOC/0D	LETTERA DI CREDITO REVOC. A VISTA		
RECREDOC/120D	LETTERA DI CREDITO REVOC. 120 GG		
RECREDOC/150D	LETTERA DI CREDITO REVOC. 150 GG L		
RECREDOC/180D	LETTERA DI CREDITO REVOC. 180 GG		
RECREDOC/30D	LETTERA DI CREDITO REVOC. 30 GG		
RECREDOC/45D	LETTERA DI CREDITO REVOC. 45 GG		
RECREDOC/60D	LETTERA DI CREDITO REVOC. 60 GG		
RECREDOC/90D	LETTERA DI CREDITO REVOC. 90 GG		
ULTIMO	RICEVIMENTO MERCE F.M.		
ULTIMO/10	10 GG RICEVIMENTO MERCE F.M.		

T10 - ISO3166 - Nazione

codice della nazione

Agenzia: ISO

tabella cod.: T10

File lista codici (Generic code): http://www.ebiz.enea.it/moda-ml/repository/codelist/draft/gc_T10.xml

Tabella non stampata: sono presenti 239 elementi, oltre il massimo previsto di 99 elementi.

T18 - tipo Fattura

tipo della fattura (merce o anticipo)

Agenzia: eBIZ

tabella cod.: T18

File lista codici (Generic code): http://www.ebiz.enea.it/moda-ml/repository/codelist/draft/gc_T18.xml

Codice	Descrizione	Note di adozione	Data di inserimento
ANT	anticipo		
CRN	Nota di credito		08/09/2017
STD	beni e servizi		

T19 - tipo di fibra

tipo di fibra usata in un prodotto tessile

Agenzia: eBIZ

tabella cod.: T19

File lista codici (Generic code): http://www.ebiz.enea.it/moda-ml/repository/codelist/draft/gc_T19.xml

Codice	Descrizione	Note di adozione	Data di inserimento
AB	abaca		20/08/2018
AC	acetato		
AF	altre fibre		
AG	alginica		
AL	alfa		20/08/2018
CA	canapa		
CC	cocco		20/08/2018
CL	clorofibra		
CO	cotone		
CU	cupro		
EA	elastan		
EL	gomma		20/08/2018
FL	fluorofibra		
GI	ginestra		20/08/2018
GL	vetro tessile		

HA	pelo - crine (in genere)		20/08/2018
HE	henequen		20/08/2018
HL	misto lino		
HL	cotone misto lino		20/08/2018
JU	juta		
KE	kenaf		20/08/2018
KP	kapoc		20/08/2018
LI	lino		
LY	lyocell		20/08/2018
MA	modacrilica		
MD	modal		
ME	metallizzata		
MG	Maguey		20/08/2018
PA	poliaamide (nylon)		
PB	poliureica		
PC	acrilica		
PE	polietilenica		
PI	carta tessile		20/08/2018
PL	poliestere		
PM	poliimmide		
PP	polipropilenica		
PR	proteica		
PU	poliuretanic		
RA	Ramiè		20/08/2018
SE	seta		
SI	sisal		20/08/2018
SN	sun		20/08/2018
TA	triacetato		
TR	residui tessili		20/08/2018
TV	trivinilica		
VI	viscosa		
VY	vinilal		
WA	angora		
WB	castoro		20/08/2018
WC	cashgora		

WG	vigogna		
WK	cammello		
WL	lama		
WM	mohair		
WN	pelliccia coniglio		20/08/2018
WO	lana		
WP	alpaca		
WS	cashmir		
WT	lontra		20/08/2018
WU	guanaco		
WV	lana vergine		
WY	yack		

T2 - Pagamento - Modo

modalità o mezzo di effettuazione del pagamento

Agenzia: eBIZ

tabella cod.: T2

File lista codici (Generic code): http://www.ebiz.enea.it/moda-ml/repository/codelist/draft/gc_T2.xml

Codice	Descrizione	Note di adozione	Data di inserimento
BB	Bonifico bancario		
IA	Incasso via agente		
IS	Incasso via spedizioniere		
RB	Ricevuta bancaria		
RD	Rimessa diretta		
SW	SWIFT bancario		
TR	Tratta		

T21 - tipo documento

tipo del documento cui si fa riferimento

Agenzia: eBIZ

tabella cod.: T21

File lista codici (Generic code): http://www.ebiz.enea.it/moda-ml/repository/codelist/draft/gc_T21.xml

Codice	Descrizione	Note di adozione	Data di inserimento
BOR	ordine aperto		01/02/2018
CAT	Listino - scheda tecnica		
CEO	Certificato di origine		13/04/2018
CER	Certificato		13/04/2018
COC	Cartella colore		
CRN	Nota di credito		08/09/2017
CTO	Disposizione controllo		01/07/2013
CTR	Contratto o capitolato		
CXF	File CxF3		01/07/2013
DAD	Disposizione rammendo		
DDT	ddt		
DEA	Avviso spedizione		
DER	Richiesta spedizione		
DR	Richiesta documento		02/12/2014
FOR	Previsione		02/12/2014
GSO	Offerta stock abbigliamento		
GSX	Modifica offerta stock abbigliamento		
INV	Fattura		
KCC	Disposizione Maglieria-Confezione		02/12/2014
KCI	Inventario Capi in Lavorazione		02/12/2014
M2M	Ordine su misura		02/12/2014
MAS	Carta modello		
MCI	Istruzioni visual merchandising		13/04/2018
OCH	Modifica ordine		
OFF	Offerta		
ORD	Ordine acquisto		
ORP	Risposta ordine		
OSR	Richiesta avanzamento ordine		
OSS	Stato offerta		02/12/2014
OST	Avanzamento ordine		
OUR	ns. riferimento		
QR	Report Qualita		02/12/2014
RAI	Inventario Materia Prima in Lavorazione		02/12/2014
RDC	Disposizione tintura materia prima		

RDH	Modifica disposizione tintura materia prima		
RDR	Risposta disposizione tintura materia prima		
REA	Avviso ricevimento		
REQ	Richiesta di Offerta		
RET	Ritorno merce		02/12/2014
RSC	Disposizione di filatura		
RSH	Modifica disposizione filatura		
RSR	Risposta disposizione filatura		
SCL	scheda lavorazione		
TFC	Disposizione tintura-finissaggio tessuto		
TFX	Modifica Disposizione Tintura-Finissaggio Tessuto		02/12/2014
TPC	Disposizione stampa tessuto		
TPX	Modifica Disposizione Stampa Tessuto		02/12/2014
TWI	Inventario tessuto in lavorazione		
VMI	istruzioni visual merchandising		01/02/2018
WAC	Disposizione orditura		
WEC	Disposizione tessitura		
YDC	Disposizione tintura filato		
YDH	Modifica disposizione tintura filato		
YDR	Risposta disposizione tintura filato		
YTC	Disposizione ritorcitura		
YWI	Inventario filato in lavorazione		

T3 - consegna - IncoTerm

specificazione dei termini di consegna (INCOTERMS)

Agenzia: Incoterms

tabella cod.: T3

File lista codici (Generic code): http://www.ebiz.enea.it/moda-ml/repository/codelist/draft/gc_T3.xml

Codice	Descrizione	Note di adozione	Data di inserimento
CFR	Costo e nolo (+ porto di destinazione)		
CIF	Costo, assicurazione e nolo (+ porto di destinazione)		
CIP	Franco destino - porto e assicurazione pagati (+ luogo di destinazione)		

CPT	Franco destino - porto pagato (+ luogo di destinazione)		
DAF	Franco frontiera (+ luogo di consegna)	according to Incoterms® 2010 it is obsolete	08/12/2017
DAP	Reso al luogo di destinazione (+ luogo di destinazione)	according to Incoterms® 2010	08/12/2017
DAT	Reso al Terminal (+ luogo di destinazione)	according to Incoterms® 2010	08/12/2017
DDP	Franco destino - sdoganato (+ luogo di destinazione)		
DDU	Franco destino - non sdoganato (+ luogo di destinazione)	according to Incoterms® 2010 it is obsolete, use DAP	08/12/2017
DEQ	Franco banchina (+ porto di destinazione)	according to Incoterms® 2010 it is obsolete	08/12/2017
DES	Franco nave (+ porto di destinazione)	according to Incoterms® 2010 it is obsolete	08/12/2017
EXW	Franco fabbrica (+ località)		
FAS	Franco sotto bordo (+ porto di imbarco)		
FCA	Franco trasportatore (+ località)		
FOB	Franco a bordo (+ porto di imbarco)		

T36 - modo misura servizio

modalità di misura della quantità di servizio reso (es.: peso, volume, tempo, ...)

Agenzia: eBIZ

tabella cod.: T36

File lista codici (Generic code): http://www.ebiz.enea.it/moda-ml/repository/codelist/draft/gc_T36.xml

Codice	Descrizione	Note di adozione	Data di inserimento
DIS	percorrenza		
NUM	numero di unità		
TIM	tempo		
VOL	volume		
WGH	peso		

T38 - condizioni di trasporto

condizione speciale di trasporto o servizio speciale richiesto allo Spedizioniere

tabella cod.: T38

File lista codici (Generic code): http://www.ebiz.enea.it/moda-ml/repository/codelist/draft/gc_T38.xml

Codice	Descrizione	Note di adozione	Data di inserimento
ACC	provvedere a sdoganamento		
CAL	caricamento merce a cura del Trasportatore		
CAU	scarico merce a cura del Trasportatore		
CMR	CMR carnet		
FFN	condizioni trasportatori nazionali		
FLD	condizioni speciali per carico completo		
NCC	non provvedere a sdoganamento		
PPB	costo imballo a carico Cliente		
PPS	costo imballo a carico Fornitore		
PRO	prova di avvenuta consegna		
RFR	ritorno contenitori gratuito		
RPC	ritorno contenitori pagato dal Cliente		
RPS	ritorno contenitori pagato dal Fornitore		
SHL	caricamento merce a cura del Fornitore		
SHU	scaricico merce a cura del Destinatario		

T40 - tipo mezzo di trasporto

mezzo usato per il trasporto, complessivo o relativo ad una tratta

Agenzia: eBIZ

tabella cod.: T40

File lista codici (Generic code): http://www.ebiz.enea.it/moda-ml/repository/codelist/draft/gc_T40.xml

Codice	Descrizione	Note di adozione	Data di inserimento
AIR	aereo		
SHP	nave		
TRU	camion		
VAN	furgone		

T41 - tipo di Sconto od Onere

codice che specifica il tipo o la ragione di uno Sconto od Onere (estratto da UNECE 4465)

Agenzia: eBIZ

tabella cod.: T41

File lista codici (Generic code): http://www.ebiz.enea.it/moda-ml/repository/codelist/draft/gc_T41.xml

Codice	Descrizione	Note di adozione	Data di inserimento
1	Aggiustamento concordato		19/08/2018
10	Costi per bozza		19/08/2018
11	Spese bancarie	DEPRECATED, use C BK	19/08/2018
12	Commissione agente		19/08/2018
14	Consegna sbagliata		19/08/2018
15	Merce restituita all'agente		19/08/2018
16	Merce in parte restituita		19/08/2018
17	Danni da trasporto		19/08/2018
19	Sconto commerciale		19/08/2018
2	Prodotti sotto specificati		19/08/2018
20	Detrazione per consegna in ritardo	DEPRECATED, use C WB	19/08/2018
21	Costi pubblicitari		19/08/2018
22	Dazi doganali		19/08/2018
23	Spese telefoniche e postali		19/08/2018
24	Costi di riparazione		19/08/2018
25	Spese legali		19/08/2018
26	Tasse		19/08/2018
3	Merce danneggiata		19/08/2018
30	Pagamento diretto al venditore		19/08/2018

32	Merce non consegnata		19/08/2018
33	Consegna in ritardo		19/08/2018
35	Merce restituita		19/08/2018
36	Fattura non ricevuta		19/08/2018
37	Nota di credito al debitore / non a noi		19/08/2018
38	Bonus dedotto		19/08/2018
39	Sconto dedotto		19/08/2018
4	Consegna breve		19/08/2018
40	Costi di trasporto dedotti		19/08/2018
41	Detrazione contro altre fatture		19/08/2018
42	Saldo/i di credito		19/08/2018
45	Nota di addebito al venditore		19/08/2018
46	Sconto oltre i termini		19/08/2018
48	Errore di Sconto/addebito		19/08/2018
49	Prodotto sostitutivo		19/08/2018
50	Termini di errore di vendita		19/08/2018
52	Fattura errata		19/08/2018
53	Fattura duplicata		19/08/2018
54	Errore di peso		19/08/2018
55	Addebito aggiuntivo non autorizzato		19/08/2018
56	Sconti non corretti		19/08/2018
57	Cambio di prezzo		19/08/2018

58	Variazione		19/08/2018
59	chargeback		19/08/2018
65	Accordo con l'agente		19/08/2018
66	Sconto		19/08/2018
7	Pagamento in conto		19/08/2018
70	Importo monetario errato risultante da una quantità errata di beni gratuiti		19/08/2018
72	Promozione speciale temporanea		19/08/2018
73	Differenza nell'aliquota fiscale		19/08/2018
74	Sconto sulla quantità'		19/08/2018
75	Sconto promozionale		19/08/2018
76	Termine di cancellazione passato		19/08/2018
77	Sconto sui prezzi		19/08/2018
78	Sconto del volume		19/08/2018
79	Sconto vari		19/08/2018
8	Addebito per container restituibile incluso		19/08/2018
9	Errore di fattura		19/08/2018
AWA	bonus per lavoro/consegna in anticipo		
CBK	oneri bancari		
CCR	servizio di corriere		
CIN	assicurazione		
CLB	etichettatura		
CPK	imballaggio		
CSP	imballaggio speciale		
CWB	penalità per lavoro/consegna in ritardo		

T44 - tipo codice aggiuntivo

qualificatore dell'elemento aggiuntivo di codifica di un prodotto

Agenzia: eBIZ

tabella cod.: T44

File lista codici (Generic code): http://www.ebiz.enea.it/moda-ml/repository/codelist/draft/gc_T44.xml

Codice	Descrizione	Note di adozione	Data di inserimento
CC	cartella colori		
CL	collezione		
CO	codice identificativo azienda		08/09/2017
DY	numero bagno		
LT	numero lotto/partita		
MDI	Made in		08/09/2017
MS	stadio di lavorazione		
PKG	confezionamento		09/09/2014
PL	linea di prodotto		
RGB	valore RGB		
SE	codice cimossa		

T61 - tipo di imposta o tassa

tipo di imposta o tassa

Agenzia: eBIZ

tabella cod.: T61

File lista codici (Generic code): http://www.ebiz.enea.it/moda-ml/repository/codelist/draft/gc_T61.xml

Codice	Descrizione	Note di adozione	Data di inserimento
BOL	imposta di bollo		01/07/2013
CUD	dazio		01/07/2013
ENV	tassa ambientale		01/07/2013
FRE	non tassabile		01/07/2013
OTH	tasse diverse		01/07/2013
VAT	IVA		01/07/2013

T62 - categoria di imposta o tassa

categoria di imposta o tassa

Agenzia: eBIZ

tabella cod.: T62

File lista codici (Generic code): http://www.ebiz.enea.it/moda-ml/repository/codelist/draft/gc_T62.xml

Codice	Descrizione	Note di adozione	Data di inserimento
AA	aliquota ridotta		01/07/2013
E	esente		01/07/2013
H	aliquota maggiorata		01/07/2013
O	non imponibile		01/07/2013
S	aliquota standard		01/07/2013
Z	aliquota zero		01/07/2013

T8 - Trasporto - Modo

modo di trasporto, complessivo o relativo ad una tratta

Agenzia: eBIZ

tabella cod.: T8

File lista codici (Generic code): http://www.ebiz.enea.it/moda-ml/repository/codelist/draft/gc_T8.xml

Codice	Descrizione	Note di adozione	Data di inserimento
1	VIA MARE		
10	Corriere		01/07/2013
2	FERROVIA		
3	SU GOMMA		
4	VIA AEREA		
5	POSTA		
6	VIA AEREA + NAVE		
8	VIA D'ACQUA INTERNA		
9	MODO DA DEFINIRE		

T9 - ISO4217 - Valuta

codice valuta

Agenzia: ISO

tabella cod.: T9

File lista codici (Generic code): http://www.ebiz.enea.it/moda-ml/repository/codelist/draft/gc_T9.xml

Tabella non stampata: sono presenti 205 elementi, oltre il massimo previsto di 99 elementi.