



<http://www.ebiz-tcf.eu>

DRAFT

GUIDA DI IMPLEMENTAZIONE

TRANSAZIONE "AVANZAMENTO ORDINE FILATO"

Versione: draft

Data di rilascio: 17/5/2019

Codice documento: G015

Documentazione Tecnica: <http://www.ebiz.enea.it>

Repository XML Schema: <http://www.ebiz.enea.it/moda-ml/repository/schema/draft/default.asp>

Repository guide: <http://www.ebiz.enea.it/moda-ml/repository/guide/draft/default.asp>

Nome file: G015-eBIZ-AvanzamentoOrdineFilato.pdf

0. PREMESSA

Questo documento riporta una **proposta di aggiornamento** ed estensione delle specifiche eBIZ a partire dalla versione eBIZ rilasciata come CEN CWA 16667 nel 2013. Sotto la denominazione di 'versione Draft' viene infatti riportato il risultato di un ampio lavoro di analisi e consultazione finalizzato a sviluppare e mantenere le specifiche eBIZ.

In particolare il contenuto di questa proposta è il risultato di diverse attività, principalmente quelle svolte nel quadro del **progetto eBIZ 4.0** finanziato dalla Commissione Europea, call COS-DESIGN-2015-3-06, topic COS-2015-DESIGN-2.

I contenuti tecnici sono retrocompatibili con l'ultima versione ufficiale pubblicata. Ogni proposta aggiuntiva rispetto a quelle specifiche costituisce una proposta, non ancora una specifica accettata, ma verrà proposta nelle apposite sedi per essere accettata nelle future versioni eBIZ.

1. DESCRIZIONE DI BUSINESS

1.1 Scopo

Questa guida ha lo scopo di illustrare alle aziende del settore tessile abbigliamento la forma standard XML del tipo documento "AVANZAMENTO ORDINE DI FILATI", fornendo le istruzioni per il suo impiego in ogni contesto di commercio elettronico tra Produttori di Filati o Terzisti di Filatura e loro Clienti.

Tutte le regole necessarie per la costruzione e la validazione del documento sono espresse mediante uno specifico schema XML, che è presentato in dettaglio nel paragrafo "Guida alla implementazione".

1.2 Generalità

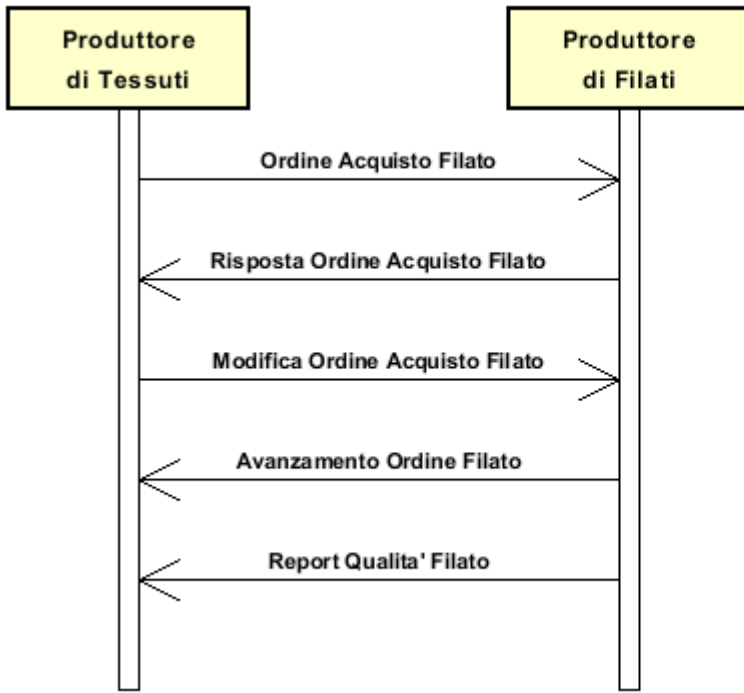
Il messaggio è emesso per riportare al Cliente lo stato di avanzamento dei suoi ordini e le date aggiornate di consegna, con la possibilità di suddividere la riga ordine in più consegne.

Il messaggio può fare riferimento a tutti gli articoli di filato ordinati (tipo = H "storico"), a tutti gli articoli di filato ordinati e non ancora evasi, indipendentemente dallo stato di avanzamento in produzione (tipo = C "completo"), oppure ai soli articoli "spedibili" (tipo = S "spedibili").

Per ciascun articolo si può dare la situazione complessiva ovvero le situazioni parziali riferite ai singoli Ordini/riga.

1.3. Scenario applicativo

Acquisto filati



2. GUIDA ALLA IMPLEMENTAZIONE

2.1 Struttura generale del documento XML

Tutti i dati che possono essere scambiati tra le Parti con questa classe di documenti XML sono mostrati nella "Struttura del documento" (una visione semplificata dello schema) dove:

- i due numeri che seguono ciascun elemento indicano la sua "cardinalità" (numero minimo e massimo di ripetizioni ammesse); il numero minimo uguale a 0 indica un elemento opzionale, il numero minimo maggiore o uguale a 1 indica un elemento obbligatorio)
- il carattere grassetto denota gli elementi che sono "complessi semantici" ovvero aggregati di dati elementari costruiti ai fini della funzionalità e della riusabilità dell'informazione (gli elementi che sono contenuti in ogni elemento padre si individuano agevolmente per l'indentatura)
- il simbolo @ ed il carattere corsivo denotano un attributo dell'elemento che lo precede; qui la condizione d'uso (Required, Optional, ecc.) è indicata fra parentesi quadre

Struttura del documento XML

YARNOrdStatus

@TStype [Required]

@msgfunction [Optional] [Default= OR]

@version [Optional] [Default= draft]

@useProfile [Optional]

| TShheader 1-1

| | msgN 1-1

- scegli -

| | msgID 0-1

- oppure -

| | docID 0-1

| | @numberingOrg [Optional]

- fine scelta -

| | msgDate 1-1

| | @dateForm [Optional]

| | refDoc 0-9

| | @docType [Required]

| | | docID 1-2

| | | | @numberingOrg [Optional]

| | | | docDate 0-1

| | | | @dateForm [Optional]

| | | | season 0-1

| | | | @numberingOrg [Optional]

| | | | @codeList [Optional]

| | | | @listName [Optional]

| | | | @listVersion [Optional]

| | | | itemID 0-1

| | | attachment 0-1

| | | | @uid [Optional]

| | | | | fileName 0-1

| | | | | | @numberingOrg [Optional]

| | | | | | binaryObject 0-1

| | | | | | @format [Optional]

| | | | | | @mime [Optional]

| | | | | | @encoding [Optional]

| | | | | | @characterSet [Optional]

| | | | externalReference 0-99

| | | | | uri 1-1

| | | | | | @isURL [Optional] [Default= true]

| | | | | | mimeType 0-1

| | | | formatCode 0-1
| | | | encodingCode 0-1
| | | | characterSetCode 0-1

| **buyer 1-1**

| @logo [Optional]

| @sender [Optional]

| | id 1-1

| | | @numberingOrg [Optional]

| | additionalIdentifier 0-9

| | | @numberingOrg [Optional]

| | | @idQualifier [Optional]

| | legalName 0-1

| | dept 0-1

| | subDept 0-1

| | person 0-1

| | | @email [Optional]

| | | @phone [Optional]

| | | @fax [Optional]

| | street 0-1

| | city 0-1

| | subCountry 0-1

| | country 0-1

| | postCode 0-1

| **supplier 1-1**

| @logo [Optional]

| @sender [Optional]

| | id 1-1

| | | @numberingOrg [Optional]

| | additionalIdentifier 0-9

| | | @numberingOrg [Optional]

| | | @idQualifier [Optional]

| | legalName 0-1

| | dept 0-1

| | subDept 0-1

| | person 0-1

| | | @email [Optional]

| | | @phone [Optional]

| | | @fax [Optional]

| | street 0-1

| | city 0-1

| | subCountry 0-1

| | country 0-1

| | postCode 0-1

| note 0-99

| | @numberingOrg [Optional]

| | @codeList [Optional]

| | @noteLabel [Optional]

| **YSbody 1-1**

| | **YSitem 1-unbounded**

| | | lineN 1-1

| | | | @VAT [Optional]

| | | **refDoc 0-1**

| | | | @docType [Required]

| | | | | docID 1-2

| | | | | | @numberingOrg [Optional]

| | | | | docDate 0-1

| | | | | | @dateForm [Optional]

| | | | | season 0-1

| | | | | | @numberingOrg [Optional]

| | | | | | @codeList [Optional]

```

| | | @listName [Optional]
| | | @listVersion [Optional]
| | | itemID 0-1
| | | attachment 0-1
| | | | @uid [Optional]
| | | | | fileName 0-1
| | | | | @numberingOrg [Optional]
| | | | | binaryObject 0-1
| | | | | @format [Optional]
| | | | | @mime [Optional]
| | | | | @encoding [Optional]
| | | | | @characterSet [Optional]
| | | | | externalReference 0-99
| | | | | | uri 1-1
| | | | | | | @isURL [Optional] [Default= true]
| | | | | | | mimeTypeCode 0-1
| | | | | | | formatCode 0-1
| | | | | | | encodingCode 0-1
| | | | | | | characterSetCode 0-1
| | | | | yarnCode 1-2
| | | | | @numberingOrg [Optional] [Default= CL]
| | | | | | art 1-1
| | | | | | | @numberingOrg [Optional]
| | | | | | | @codeList [Optional]
| | | | | | | @listName [Optional]
| | | | | | | @listVersion [Optional]
| | | | | | | color 0-1
| | | | | | | | @numberingOrg [Optional]
| | | | | | | | @codeList [Optional]
| | | | | | | | @listName [Optional]
| | | | | | | | @listVersion [Optional]
| | | | | | | added 0-9
| | | | | | | | @numberingOrg [Optional]
| | | | | | | | @addType [Optional]
| | | | | | | description 0-unbounded
| | | | | | | @ln [Optional]
| | | | | progress 1-99
| | | | | | qty 1-2
| | | | | | | @um [Required]
| | | | | | | deliveryDate 0-1
| | | | | | | | @dateForm [Optional]
| | | | | | | delGrantedDate 0-1
| | | | | | | | @dateForm [Optional]
| | | | | - scegli -
| | | | | | mfrStatus 0-1
| | | | | - oppure -
| | | | | | mfrStatusText 0-1
| | | | | - fine scelta -
| | | | | | itemsList 0-1
| | | | | | | qualityLevel 0-1
| | | | | | | | @numberingOrg [Optional]
| | | | | | | | @codeList [Optional]
| | | | | | | | @listName [Optional]
| | | | | | | | @listVersion [Optional]
| | | | | | | itemIdentification 1-unbounded
| | | | | | | | serialN 1-9
| | | | | | | | | @numberingOrg [Optional]
| | | | | | | | | @idQualifier [Optional]

```

2.2 Descrizione di dettaglio degli elementi del documento

Nelle tabelle seguenti vengono presentati tutti gli elementi (complessi e semplici) utilizzati in questo documento. La descrizione comprende: 1) informazioni proprie dell'elemento: tag, nome dell'elemento, breve descrizione, tipo di dato e vincoli sintattici; 2) informazioni relative all'uso dell'elemento in una particolare collocazione nel documento: xpath ed eventuali note relative a tale uso.

2.2.1 Elementi complessi (Aggregate Business Information Entities)

Sono elementi complessi gli elementi il cui contenuto è costituito da altri elementi (figli). Gli elementi complessi sono ordinati alfabeticamente.

attachment	un documento allegato. Un allegato può fare riferimento a un documento esterno o essere incluso nel documento scambiato (XPath YARNOrdStatus/YSbody/YSitem/refDoc/attachment) 0-1 (XPath YARNOrdStatus/TShheader/refDoc/attachment) 0-1
buyer	dati del Cliente (parte che acquista il bene o il servizio oggetto del processo di collaborazione corrente) - tipo base: Nad, (XPath YARNOrdStatus/TShheader/buyer) 1-1
externalReference	informazioni su un oggetto esterno al documento, ad esempio un documento o memorizzato in una locazione remota (XPath YARNOrdStatus/TShheader/refDoc/attachment/externalReference) 0-99 (XPath YARNOrdStatus/YSbody/YSitem/refDoc/attachment/externalReference) 0-99
itemIdentification	identificazione seriale di una unità di prodotto (XPath YARNOrdStatus/YSbody/YSitem/progress/itemsList/itemIdentification) 1-unbounded - note: <i>identificazione di una singola unità di prodotto contenuta nella lista</i>
itemsList	lista delle singole unità di prodotto (XPath YARNOrdStatus/YSbody/YSitem/progress/itemsList) 0-1
progress	stato di avanzamento di una produzione (XPath YARNOrdStatus/YSbody/YSitem/progress) 1-99
refDoc	identificazione di un documento di riferimento ed eventualmente di un suo item (riga) (XPath YARNOrdStatus/TShheader/refDoc) 0-9 (XPath YARNOrdStatus/YSbody/YSitem/refDoc) 0-1 - note: <i>qui si può inserire il n.ro dell'ordine e della riga di cui si comunica l'avanzamento</i>
supplier	dati del Fornitore (parte che fornisce il bene o il servizio oggetto del processo di collaborazione corrente) - tipo base: Nad, (XPath YARNOrdStatus/TShheader/supplier) 1-1
TShheader	testata del documento AVANZAMENTO ORDINE TESSUTI (FILATI) (XPath YARNOrdStatus/TShheader) 1-1
yarnCode	codifica completa di un articolo di filato (XPath YARNOrdStatus/YSbody/YSitem/yarnCode) 1-2
YSbody	corpo del documento AVANZAMENTO ORDINE FILATI (XPath YARNOrdStatus/YSbody) 1-1
YSitem	riga del documento AVANZAMENTO ORDINE FILATI (XPath YARNOrdStatus/YSbody/YSitem) 1-unbounded

2.2.2 Elementi semplici (Basic Business Information Entities)

Sono elementi semplici gli elementi il cui contenuto è caratterizzato da un data type e da un dominio di valori. Gli elementi semplici sono ordinati alfabeticamente.

added	<p>elemento aggiuntivo di codifica, non includibile nei precedenti</p> <ul style="list-style-type: none"> - tipo base: string, lunghezza max: 80, (XPath YARNOrdStatus/YSbody/YSitem/yarnCode/added) 0-9 - note: <i>qui può specificarsi un ulteriore codifica (vedere tabella T44)</i>
additionalIdentifier	<p>codice identificativo aggiuntivo della Parte in causa (Cliente, Fornitore, Destinataro merce ecc..), ad esempio per registri delle dogane o altri registri</p> <ul style="list-style-type: none"> - tipo base: string, lunghezza max: 15, (XPath YARNOrdStatus/TShheader/supplier/additionalIdentifier) 0-9 - note: <i>identificatori ad esempio per registri esportazioni, come MID (Manufacturer Identification Code), EORI (E.O.R.I. - Economic Operator Registration and Identification)</i> (XPath YARNOrdStatus/TShheader/buyer/additionalIdentifier) 0-9 Best Practice - note: <i>identificatori ad esempio per registri esportazioni, come MID (Manufacturer Identification Code), EORI (E.O.R.I. - Economic Operator Registration and Identification)</i>
@addType	<p>qualificatore dell'elemento aggiuntivo di codifica di un prodotto</p> <ul style="list-style-type: none"> - tipo base: string, tabella cod.: T44 http://www.ebiz.enea.it/moda-ml/repository/codelist/draft/gc_T44.xml (XPath YARNOrdStatus/YSbody/YSitem/yarnCode/added/@addType) [Optional] - nota: <i>addType consente di indicare il significato dell'elemento added; si consiglia fortemente di utilizzarlo sempre.</i>
art	<p>codice articolo del prodotto</p> <ul style="list-style-type: none"> - tipo base: string, lunghezza max: 80, (XPath YARNOrdStatus/YSbody/YSitem/yarnCode/art) 1-1
binaryObject	<p>oggetto binario di grandi dimensioni contenente un documento allegato</p> <ul style="list-style-type: none"> - tipo base: base64Binary, (XPath YARNOrdStatus/YSbody/YSitem/refDoc/attachment/binaryObject) 0-1 (XPath YARNOrdStatus/TShheader/refDoc/attachment/binaryObject) 0-1
@characterSet	<p>set di caratteri dell'oggetto binario, se il tipo mime e' testo</p> <ul style="list-style-type: none"> - tipo base: normalizedString, (XPath YARNOrdStatus/TShheader/refDoc/attachment/binaryObject/@characterSet) [Optional] (XPath YARNOrdStatus/YSbody/YSitem/refDoc/attachment/binaryObject/@characterSet) [Optional]
characterSetCode	<p>il set di caratteri del documento esterno</p> <ul style="list-style-type: none"> - tipo base: normalizedString, (XPath YARNOrdStatus/YSbody/YSitem/refDoc/attachment/externalReference/characterSetCode) 0-1 (XPath YARNOrdStatus/TShheader/refDoc/attachment/externalReference/characterSetCode) 0-1
city	<p>nome della città</p> <ul style="list-style-type: none"> - tipo base: string, lunghezza max: 40, (XPath YARNOrdStatus/TShheader/supplier/city) 0-1 (XPath YARNOrdStatus/TShheader/buyer/city) 0-1
@codeList	<p>specifica l'indirizzo di rete (URL) dove si trova la lista di codici usati per istanziare l'elemento</p> <ul style="list-style-type: none"> - tipo base: string, lunghezza max: 255, (XPath YARNOrdStatus/YSbody/YSitem/yarnCode/color/@codeList) [Optional] - nota: <i>questo attributo potrebbe essere usato in alternativa agli altri</i> (XPath YARNOrdStatus/YSbody/YSitem/refDoc/season/@codeList) [Optional] (XPath YARNOrdStatus/TShheader/refDoc/season/@codeList) [Optional] (XPath YARNOrdStatus/YSbody/YSitem/yarnCode/art/@codeList) [Optional] - nota: <i>questo attributo dovrebbe essere usato in ALTERNATIVA agli altri</i> (XPath YARNOrdStatus/TShheader/note/@codeList) [Optional]

	<p>- nota: <i>deve usarsi per esplicitare (URL) la lista dei codici usati in "noteLabel"</i></p> <p>(XPath YARNOrdStatus/YSbody/YSitem/progress/itemsList/qualityLevel/@codeList) [Optional]</p>
color	<p>codice della variante colore, quando non incluso nel codice modello o tessuto</p> <p>- tipo base: string, lunghezza max: 15,</p> <p>(XPath YARNOrdStatus/YSbody/YSitem/yarnCode/color) 0-1</p>
country	<p>codice della nazione</p> <p>- tipo base: string, tabella cod.: T10</p> <p>http://www.ebiz.enea.it/moda-ml/repository/codelist/draft/gc_T10.xml</p> <p>(XPath YARNOrdStatus/TShheader/buyer/country) 0-1</p> <p>(XPath YARNOrdStatus/TShheader/supplier/country) 0-1</p>
@dateForm	<p>formato in cui è espressa la data</p> <p>- tipo base: string, tabella cod.: NT29</p> <p>http://www.ebiz.enea.it/moda-ml/repository/codelist/draft/gc_NT29.xml</p> <p>(XPath YARNOrdStatus/YSbody/YSitem/refDoc/docDate/@dateForm) [Optional]</p> <p>(XPath YARNOrdStatus/TShheader/refDoc/docDate/@dateForm) [Optional]</p> <p>(XPath YARNOrdStatus/YSbody/YSitem/progress/delGrantedDate/@dateForm) [Optional]</p> <p>(XPath YARNOrdStatus/YSbody/YSitem/progress/deliveryDate/@dateForm) [Optional]</p> <p>(XPath YARNOrdStatus/TShheader/msgDate/@dateForm) [Optional]</p>
delGrantedDate	<p>data di consegna effettiva garantita; in caso di dubbio deve intendersi per consegna quando la merce passa di proprietà, espressa in uno dei formati: AA-AA-MM-GG, AAAA-MM-GG:HH-MM o AAAA-SS (cioè anno-settimana)</p> <p>- tipo base: string,</p> <p>(XPath YARNOrdStatus/YSbody/YSitem/progress/delGrantedDate) 0-1</p>
deliveryDate	<p>data di consegna della merce, richiesta o confermata nel Processo di Acquisto, espressa in uno dei formati: AAAA-MM-GG, AAAA-MM-GG:HH-MM o AAAA-SS (cioè anno-settimana)</p> <p>- tipo base: string,</p> <p>(XPath YARNOrdStatus/YSbody/YSitem/progress/deliveryDate) 0-1</p>
dept	<p>nome o codice di una unità (Divisione, Ufficio, Stabilimento) contattata all'interno della Parte</p> <p>- tipo base: string, lunghezza max: 40,</p> <p>(XPath YARNOrdStatus/TShheader/buyer/dept) 0-1</p> <p>(XPath YARNOrdStatus/TShheader/supplier/dept) 0-1</p>
description	<p>descrizione in testo libero. Il contenuto dell'elemento deve essere unico, eventualmente tradotto e ripetuto in più lingue (quindi ogni istanza ha lingua differente).</p> <p>- tipo base: string, lunghezza max: 250,</p> <p>(XPath YARNOrdStatus/YSbody/YSitem/yarnCode/description) 0-unbounded</p> <p>- note: <i>Descrizione riferita al prodotto</i></p>
docDate	<p>data di emissione del documento in oggetto, espressa in uno dei formati: AA-AA-MM-GG, AAAA-MM-GG:HH-MM o AAAA-SS (cioè anno-settimana)</p> <p>- tipo base: string,</p> <p>(XPath YARNOrdStatus/YSbody/YSitem/refDoc/docDate) 0-1</p> <p>(XPath YARNOrdStatus/TShheader/refDoc/docDate) 0-1</p>
docID	<p>numero identificativo del documento referenziato (dalla versione 2008-1 se ne sconsiglia l'uso in testata (è sostituito da msgID)</p> <p>- tipo base: string, lunghezza max: 80,</p> <p>(XPath YARNOrdStatus/TShheader/docID) 0-1</p> <p>(XPath YARNOrdStatus/TShheader/refDoc/docID) 1-2</p> <p>(XPath YARNOrdStatus/YSbody/YSitem/refDoc/docID) 1-2</p>

@docType	<p>tipo del documento cui si fa riferimento</p> <p>- tipo base: string, tabella cod.: T21 http://www.ebiz.enea.it/moda-ml/repository/codelist/draft/gc_T21.xml (XPath YARNOrdStatus/TShheader/refDoc/@docType) [Required] (XPath YARNOrdStatus/YSbody/YSitem/refDoc/@docType) [Required]</p>
@email	<p>indirizzo di posta elettronica di una persona contattata</p> <p>- tipo base: string, lunghezza max: 250, (XPath YARNOrdStatus/TShheader/buyer/person/@email) [Optional] (XPath YARNOrdStatus/TShheader/supplier/person/@email) [Optional]</p>
@encoding	<p>algoritmo di decodifica dell'oggetto binario</p> <p>- tipo base: normalizedString, (XPath YARNOrdStatus/YSbody/YSitem/refDoc/attachment/binaryObject/@encoding) [Optional] (XPath YARNOrdStatus/TShheader/refDoc/attachment/binaryObject/@encoding) [Optional]</p>
encodingCode	<p>l'algoritmo di codifica / decodifica utilizzato con l'oggetto esterno</p> <p>- tipo base: normalizedString, (XPath YARNOrdStatus/YSbody/YSitem/refDoc/attachment/externalReference/encodingCode) 0-1 (XPath YARNOrdStatus/TShheader/refDoc/attachment/externalReference/encodingCode) 0-1</p>
@fax	<p>numero di fax di una persona contattata</p> <p>- tipo base: string, lunghezza max: 35, (XPath YARNOrdStatus/TShheader/buyer/person/@fax) [Optional] (XPath YARNOrdStatus/TShheader/supplier/person/@fax) [Optional]</p>
fileName	<p>nome identificativo univoco del file</p> <p>- tipo base: string, lunghezza max: 255, (XPath YARNOrdStatus/TShheader/refDoc/attachment/fileName) 0-1 (XPath YARNOrdStatus/YSbody/YSitem/refDoc/attachment/fileName) 0-1</p>
@format	<p>formato del contenuto binario</p> <p>- tipo base: string, (XPath YARNOrdStatus/TShheader/refDoc/attachment/binaryObject/@format) [Optional] (XPath YARNOrdStatus/YSbody/YSitem/refDoc/attachment/binaryObject/@format) [Optional]</p>
formatCode	<p>il formato dell'oggetto esterno</p> <p>- tipo base: normalizedString, (XPath YARNOrdStatus/TShheader/refDoc/attachment/externalReference/formatCode) 0-1 (XPath YARNOrdStatus/YSbody/YSitem/refDoc/attachment/externalReference/formatCode) 0-1</p>
id	<p>codice identificativo primario della Parte in causa (Cliente, Fornitore, Destinatario merce ecc.), si raccomanda il formato: codice nazione (ISO 3166) + partita IVA (11crt), con il qualificatore "numberingOrg"= MF</p> <p>- tipo base: string, lunghezza max: 15, (XPath YARNOrdStatus/TShheader/buyer/id) 1-1 (XPath YARNOrdStatus/TShheader/supplier/id) 1-1</p>
@idQualifier	<p>Qualificatore che distingue l'identificativo.</p> <p>- tipo base: string, (XPath YARNOrdStatus/YSbody/YSitem/progress/itemsList/itemIdentification/serialN/@idQualifier) [Optional]</p> <p>- nota: questo attributo va utilizzato nel caso che numberingOrg non sia sufficiente a indicare la natura del seriale (XPath YARNOrdStatus/TShheader/buyer/additionalIdentifier/@idQualifier) [Optional]</p> <p>- nota: questo attributo va utilizzato nel caso che numberingOrg non sia sufficiente o adeguato a indicare la natura dell'identificatore</p>

	<p>(XPath YARNOrdStatus/TShheader/supplier/additionalIdentifier/@idQualifier) [Optional]</p> <p>- nota: questo attributo va utilizzato nel caso che numberingOrg non sia sufficiente o adeguato a indicare la natura dell'identificatore</p>
@isURL	<p>indica se l'elemento a cui si riferisce e' un URL (true) oppure no (false)</p> <p>- tipo base: boolean,</p> <p>(XPath YARNOrdStatus/YSbody/YSitem/refDoc/attachment/externalReference/uri/@isURL) [Optional] [Default= true]</p> <p>- nota: l'uso di URL è raccomandato</p> <p>(XPath YARNOrdStatus/TShheader/refDoc/attachment/externalReference/uri/@isURL) [Optional] [Default= true]</p> <p>- nota: l'uso di URL è raccomandato</p>
itemID	<p>numero che contraddistingue la riga/item del documento in oggetto</p> <p>- tipo base: string, lunghezza max: 6,</p> <p>(XPath YARNOrdStatus/YSbody/YSitem/refDoc/itemID) 0-1</p> <p>(XPath YARNOrdStatus/TShheader/refDoc/itemID) 0-1</p>
legalName	<p>ragione sociale della Parte</p> <p>- tipo base: string, lunghezza max: 250,</p> <p>(XPath YARNOrdStatus/TShheader/supplier/legalName) 0-1</p> <p>(XPath YARNOrdStatus/TShheader/buyer/legalName) 0-1</p>
lineN	<p>numero che contraddistingue la riga del presente messaggio (documento xml); è assegnato dal soggetto che emette il documento. Solitamente è un progressivo, ma non sempre.</p> <p>- tipo base: positiveInteger, min incluso: 1, max incluso: 9999,</p> <p>(XPath YARNOrdStatus/YSbody/YSitem/lineN) 1-1</p>
@listName	<p>il nome della lista di codici usati per istanziare l'elemento (può avere intento descrittivo, p.es. 'tecnologie di stampa', oppure non averlo, ad es. 'T264')</p> <p>- tipo base: string, lunghezza max: 40,</p> <p>(XPath YARNOrdStatus/YSbody/YSitem/refDoc/season/@listName) [Optional]</p> <p>(XPath YARNOrdStatus/YSbody/YSitem/progress/itemsList/qualityLevel/@listName) [Optional]</p> <p>(XPath YARNOrdStatus/TShheader/refDoc/season/@listName) [Optional]</p> <p>(XPath YARNOrdStatus/YSbody/YSitem/yarnCode/color/@listName) [Optional]</p> <p>- nota: questo attributo dovrebbe essere usato sempre in abbinamento a "numberingOrg"</p> <p>(XPath YARNOrdStatus/YSbody/YSitem/yarnCode/art/@listName) [Optional]</p> <p>- nota: questo attributo dovrebbe essere usato sempre in abbinamento a "numberingOrg"</p>
@listVersion	<p>specifica la versione della lista di codici usati per istanziare l'elemento</p> <p>- tipo base: string, lunghezza max: 6,</p> <p>(XPath YARNOrdStatus/YSbody/YSitem/progress/itemsList/qualityLevel/@listVersion) [Optional]</p> <p>(XPath YARNOrdStatus/YSbody/YSitem/yarnCode/color/@listVersion) [Optional]</p> <p>- nota: questo attributo dovrebbe essere usato sempre in abbinamento a "numberingOrg" e "listName"</p> <p>(XPath YARNOrdStatus/TShheader/refDoc/season/@listVersion) [Optional]</p> <p>(XPath YARNOrdStatus/YSbody/YSitem/refDoc/season/@listVersion) [Optional]</p> <p>(XPath YARNOrdStatus/YSbody/YSitem/yarnCode/art/@listVersion) [Optional]</p> <p>- nota: questo attributo dovrebbe essere usato sempre in abbinamento a "numberingOrg" e "listName"</p>
@ln	<p>Codice lingua.</p> <p>- tipo base: string,</p> <p>(XPath YARNOrdStatus/YSbody/YSitem/yarnCode/description/@ln) [Optional]</p>
@logo	<p>logo aziendale (URL dell'immagine in formato jpg o gif). Si raccomanda che l'immagine non ecceda i 640 pixel di larghezza.</p> <p>- tipo base: string, lunghezza max: 255,</p> <p>(XPath YARNOrdStatus/TShheader/supplier/@logo) [Optional]</p>

	(XPath YARNOrdStatus/TShheader/buyer/@logo) [Optional]
mfrStatus	<p>codice dello stadio di fabbricazione usato per descrivere l'avanzamento nel ciclo di produzione</p> <p>- tipo base: string, tabella cod.: T7</p> <p>http://www.ebiz.enea.it/moda-ml/repository/codelist/draft/gc_T7.xml</p> <p>(XPath YARNOrdStatus/YSbody/YSitem/progress/mfrStatus) 0-1</p>
mfrStatusText	<p>descrizione in testo libero dello stadio di fabbricazione usato per specificare l'avanzamento nel ciclo di produzione</p> <p>- tipo base: string, lunghezza max: 250,</p> <p>(XPath YARNOrdStatus/YSbody/YSitem/progress/mfrStatusText) 0-1</p>
@mime	<p>tipo mime dell'oggetto binario</p> <p>- tipo base: normalizedString,</p> <p>(XPath YARNOrdStatus/YSbody/YSitem/refDoc/attachment/binaryObject/@mime) [Optional]</p> <p>(XPath YARNOrdStatus/TShheader/refDoc/attachment/binaryObject/@mime) [Optional]</p>
mimeCode	<p>tipo mime dell'oggetto esterno</p> <p>- tipo base: normalizedString,</p> <p>(XPath YARNOrdStatus/TShheader/refDoc/attachment/externalReference/mimeCode) 0-1</p> <p>(XPath YARNOrdStatus/YSbody/YSitem/refDoc/attachment/externalReference/mimeCode) 0-1</p>
msgDate	<p>data di emissione del presente messaggio (documento xml), espressa in uno dei formati: AAAA-MM-GG, AAAA-MM-GG:HH-MM o AAAA-SS (cioè anno-settimana)</p> <p>- tipo base: string,</p> <p>(XPath YARNOrdStatus/TShheader/msgDate) 1-1</p>
@msgfunction	<p>funzione rivestita dal presente messaggio in relazione alla sua trasmissione</p> <p>- tipo base: string, tabella cod.: NT18</p> <p>http://www.ebiz.enea.it/moda-ml/repository/codelist/draft/gc_NT18.xml</p> <p>(XPath YARNOrdStatus/@msgfunction) [Optional] [Default= OR]</p>
msgID	<p>chiave identificativa univoca del documento di business nel sistema informativo della Parte emittente. Mantiene il medesimo valore In caso di più spedizioni del medesimo documento di business.</p> <p>- tipo base: string, lunghezza max: 35,</p> <p>(XPath YARNOrdStatus/TShheader/msgID) 0-1</p>
msgN	<p>numero identificativo univoco assegnato al messaggio (documento xml) da chi lo emette. Assume valori diversi In caso di più spedizioni del medesimo documento di business.</p> <p>- tipo base: string, lunghezza max: 35,</p> <p>(XPath YARNOrdStatus/TShheader/msgN) 1-1</p>
note	<p>nota in testo libero o strutturata (computer processing). Per strutturare la nota si devono usare gli attributi "noteLabel" e "codelist"</p> <p>- tipo base: string, lunghezza max: 350,</p> <p>(XPath YARNOrdStatus/TShheader/note) 0-99</p>
@noteLabel	<p>qualificatore dell'argomento di una nota</p> <p>- tipo base: string, lunghezza max: 35,</p> <p>(XPath YARNOrdStatus/TShheader/note/@noteLabel) [Optional]</p> <p>- nota: <i>deve usarsi per qualificare l'argomento della nota</i></p>
@numberingOrg	<p>organizzazione che ha creato la codifica o immatricolazione in oggetto</p> <p>- tipo base: string, tabella cod.: NT6</p> <p>http://www.ebiz.enea.it/moda-ml/repository/codelist/draft/gc_NT6.xml</p> <p>(XPath YARNOrdStatus/YSbody/YSitem/yarnCode/@numberingOrg) [Optional] [Default= CL]</p> <p>(XPath YARNOrdStatus/YSbody/YSitem/yarnCode/art/@numberingOrg) [Optional]</p>

	<p>- nota: <i>questo attributo dovrebbe essere usato o singolarmente o in abbinamento con "listName" e "listVersion"</i> (XPath YARNOrdStatus/YSbody/YSitem/yarnCode/color/@numberingOrg) [Optional]</p> <p>- nota: <i>questo attributo dovrebbe essere usato o singolarmente o in abbinamento con "listName" e "listVersion"</i> (XPath YARNOrdStatus/TShheader/docID/@numberingOrg) [Optional]</p> <p>- nota: <i>qui si può specificare quale numerazione è usata per identificare il documento (es.: del Cliente, del Fornitore, ..)</i> (XPath YARNOrdStatus/YSbody/YSitem/progress/itemsList/qualityLevel/@numberingOrg) [Optional] (XPath YARNOrdStatus/TShheader/note/@numberingOrg) [Optional] (XPath YARNOrdStatus/TShheader/buyer/additionalIdentifier/@numberingOrg) [Optional]</p> <p>- nota: <i>qui deve specificarsi il soggetto che ha assegnato il codice</i> (XPath YARNOrdStatus/TShheader/refDoc/attachment/fileName/@numberingOrg) [Optional] (XPath YARNOrdStatus/TShheader/refDoc/season/@numberingOrg) [Optional] (XPath YARNOrdStatus/TShheader/supplier/additionalIdentifier/@numberingOrg) [Optional]</p> <p>- nota: <i>qui deve specificarsi il soggetto che ha assegnato il codice</i> (XPath YARNOrdStatus/TShheader/supplier/id/@numberingOrg) [Optional] (XPath YARNOrdStatus/YSbody/YSitem/refDoc/season/@numberingOrg) [Optional] (XPath YARNOrdStatus/YSbody/YSitem/progress/itemsList/itemIdentification/serialN/@numberingOrg) [Optional]</p> <p>- nota: <i>qui deve specificarsi il soggetto che ha assegnato la matricola (se diverso dal Fornitore)</i> (XPath YARNOrdStatus/YSbody/YSitem/refDoc/attachment/fileName/@numberingOrg) [Optional] (XPath YARNOrdStatus/YSbody/YSitem/yarnCode/added/@numberingOrg) [Optional] (XPath YARNOrdStatus/TShheader/refDoc/docID/@numberingOrg) [Optional]</p> <p>- nota: <i>qui si può specificare quale numerazione è usata per identificare il documento (es.: del Cliente, del Fornitore, ..)</i> (XPath YARNOrdStatus/TShheader/buyer/id/@numberingOrg) [Optional] (XPath YARNOrdStatus/YSbody/YSitem/refDoc/docID/@numberingOrg) [Optional]</p> <p>- nota: <i>qui si può specificare quale numerazione è usata per identificare il documento (es.: del Cliente, del Fornitore, ..)</i></p>
person	<p>nome della persona di riferimento all'interno della Parte</p> <p>- tipo base: string, lunghezza max: 40, (XPath YARNOrdStatus/TShheader/buyer/person) 0-1 (XPath YARNOrdStatus/TShheader/supplier/person) 0-1</p>
@phone	<p>numero di telefono di una persona contattata</p> <p>- tipo base: string, lunghezza max: 35, (XPath YARNOrdStatus/TShheader/buyer/person/@phone) [Optional] (XPath YARNOrdStatus/TShheader/supplier/person/@phone) [Optional]</p>
postCode	<p>codice postale</p> <p>- tipo base: string, lunghezza max: 10, (XPath YARNOrdStatus/TShheader/supplier/postCode) 0-1 (XPath YARNOrdStatus/TShheader/buyer/postCode) 0-1</p>
qty	<p>quantità netta dell'articolo o dell'oggetto correlato, qualificata dalla funzione del documento e dal contesto</p> <p>- tipo base: decimal, min incluso: 0, cifre decimali: 2, (XPath YARNOrdStatus/YSbody/YSitem/progress/qty) 1-2 Best Practice</p>
qualityLevel	<p>Esito qualitativo (prima scelta, seconda scelta..) del prodotto.</p> <p>- tipo base: string, (XPath YARNOrdStatus/YSbody/YSitem/progress/itemsList/qualityLevel) 0-1</p>
season	<p>stagione di vendita, composta da: stagione (1 crt) + anno (4 crt) - stagione: P/E=1 A/I=2 P=3-E=4 A=5 I=6; per più di quattro stagioni usare sequenza al</p>

	<p>fabetica: 1a stagione=A 2a stagione=B etc.etc.</p> <p>- tipo base: string, lunghezza max: 15, (XPath YARNOrdStatus/YSbody/YSitem/refDoc/season) 0-1</p> <p>- note: <i>qui indica la stagione a cui appartiene il documento in oggetto</i> (XPath YARNOrdStatus/TShheader/refDoc/season) 0-1</p> <p>- note: <i>qui indica la stagione a cui appartiene il documento in oggetto</i></p>
@sender	<p>qualificatore che distingue la Parte che spedisce il documento</p> <p>- tipo base: boolean, (XPath YARNOrdStatus/TShheader/supplier/@sender) [Optional]</p> <p>- nota: <i>L'uso di questo attributo è obbligatorio quando si vuole usare lo STY LESHEET</i> (XPath YARNOrdStatus/TShheader/buyer/@sender) [Optional]</p> <p>- nota: <i>L'uso di questo attributo è obbligatorio quando si vuole usare lo STY LESHEET</i></p>
serialN	<p>numero di matricola usato per identificare una singola unità fisica</p> <p>- tipo base: string, lunghezza max: 250, (XPath YARNOrdStatus/YSbody/YSitem/progress/itemsList/itemIdentification/serialN) 1-9 Best Practice</p> <p>- note: <i>molteplici valori di serialN indicano diverse rappresentazioni del seriale della medesima unità di prodotto. Le istanze di serialN debbono differire per almeno uno dei due attributi numberingOrg e i dQualifier.</i></p>
street	<p>via e numero civico di una locazione</p> <p>- tipo base: string, lunghezza max: 80, (XPath YARNOrdStatus/TShheader/supplier/street) 0-1 (XPath YARNOrdStatus/TShheader/buyer/street) 0-1</p>
subCountry	<p>sigla o codice della provincia (sub-country)</p> <p>- tipo base: string, lunghezza max: 9, (XPath YARNOrdStatus/TShheader/supplier/subCountry) 0-1 (XPath YARNOrdStatus/TShheader/buyer/subCountry) 0-1</p>
subDept	<p>nome o codice di una unità (Divisione, Ufficio, Stabilimento) contattata all'interno della Parte</p> <p>- tipo base: string, lunghezza max: 40, (XPath YARNOrdStatus/TShheader/buyer/subDept) 0-1 (XPath YARNOrdStatus/TShheader/supplier/subDept) 0-1</p>
@TStype	<p>tipo di avanzamento ordine</p> <p>- tipo base: string, tabella cod.: NT8 http://www.ebiz.enea.it/moda-ml/repository/codelist/draft/gc_NT8.xml (XPath YARNOrdStatus/@TStype) [Required]</p>
@uid	<p>identificatore elemento, univoco all'interno del documento xml</p> <p>- tipo base: string, (XPath YARNOrdStatus/TShheader/refDoc/attachment/@uid) [Optional] (XPath YARNOrdStatus/YSbody/YSitem/refDoc/attachment/@uid) [Optional]</p>
@um	<p>unità di misura fisica</p> <p>- tipo base: string, tabella cod.: NT7 http://www.ebiz.enea.it/moda-ml/repository/codelist/draft/gc_NT7.xml (XPath YARNOrdStatus/YSbody/YSitem/progress/qty/@um) [Required]</p>
uri	<p>URI (Uniform Resource Identifier) che identifica l'oggetto esterno come una risorsa Internet</p> <p>- tipo base: normalizedString, (XPath YARNOrdStatus/YSbody/YSitem/refDoc/attachment/externalReference/uri) 1-1 (XPath YARNOrdStatus/TShheader/refDoc/attachment/externalReference/uri) 1-1</p>
@useProfile	<p>profilo uso al quale il presente documento è conforme nel caso sia stato definito tra le parti. Preferibile sia un URI con nome aziende o eventualmente un URL con link al profilo.</p> <p>- tipo base: string,</p>

	(XPath YARNOrdStatus/@useProfile) [Optional]
@VAT	<p>aliquota o causale IVA (DEPRECATO, usare dtScheme)</p> <p>- tipo base: string, tabella cod.: NT16</p> <p>http://www.ebiz.enea.it/moda-ml/repository/codelist/draft/gc_NT16.xml</p> <p>(XPath YARNOrdStatus/YSbody/YSitem/lineN/@VAT) [Optional]</p> <p>- nota: <i>Usa deprecato, preferire dtScheme quando previsto.</i></p>
@version	<p>Versione del dizionario da cui è creata l'istanza</p> <p>- tipo base: string, tabella cod.: NT100</p> <p>http://www.ebiz.enea.it/moda-ml/repository/codelist/draft/gc_NT100.xml</p> <p>(XPath YARNOrdStatus/@version) [Optional] [Default= draft]</p>

2.3 Best practice suggerite

YARNOrdStatus/TSheader/buyer/additionalIdentifier (codice identificativo aggiuntivo della Parte in causa (Cliente, Fornitore, Destinatario merce ecc..), ad esempio per registri delle dogane o altri registri)

ITALIA: la PEC del destinatario della fattura SDI per le imprese può essere indicata in questo elemento (specificare attributo idQualifier='PEC'); analogamente il codice identificativo SDI (idQualifier='SDI')

YARNOrdStatus/YSbody/YSitem/progress/qty (quantità netta dell'articolo o dell'oggetto correlato, qualificata dalla funzione del documento e dal contesto)

questo elemento può avere due istanze solo nel caso di diversa unità di misura

YARNOrdStatus/YSbody/YSitem/progress/itemsList/

itemIdentification/serialN (numero di matricola usato per identificare una singola unità fisica)

nel caso di capo con RFID interno per anticontraffazione, RFID EPCGlobal per la logistica e NFC per la customer experience dovrebbero esserci tre elementi serial con coppie di attributi numberingOrg/idQualifier: "CL"/"RFID", "GS1"/"RFID", "CL"/"NFC".

2.4 Tabelle di codifica utilizzate

Elenco delle tabelle di enumerazione utilizzate nel documento XML. I relativi codici sono presenti all'indirizzo: <http://www.ebiz-tcf.eu/moda-ml/imple/moda-ml-draft.asp?lingua=it&pag=6>

NT100 - Versione eBIZ TCFUpstream

NT16 - aliquota o causale IVA

NT18 - funzione messaggio

NT29 - formato data

NT6 - ente codificatore

NT7 - unità di misura

NT8 - tipo Avanzamento Ordine

T10 - ISO3166 - Nazione

T21 - tipo documento

T44 - tipo codice addizionale

T7 - avanzamento - Traguardo

RICONOSCIMENTO



Questa azione fa parte del progetto eBIZ-4.0, che ha ricevuto finanziamenti dal programma COSME dell'Unione europea (2014-2020).

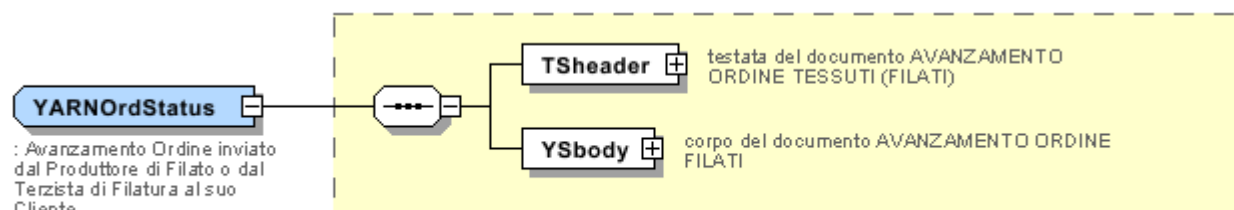
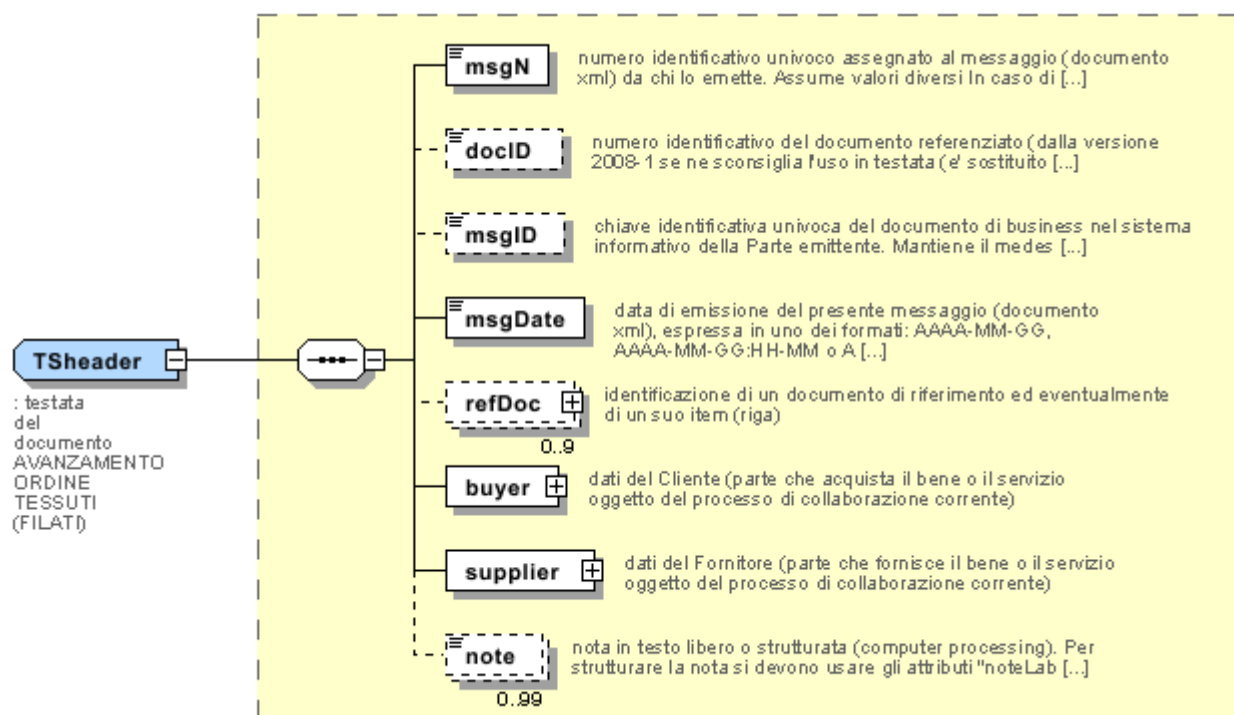
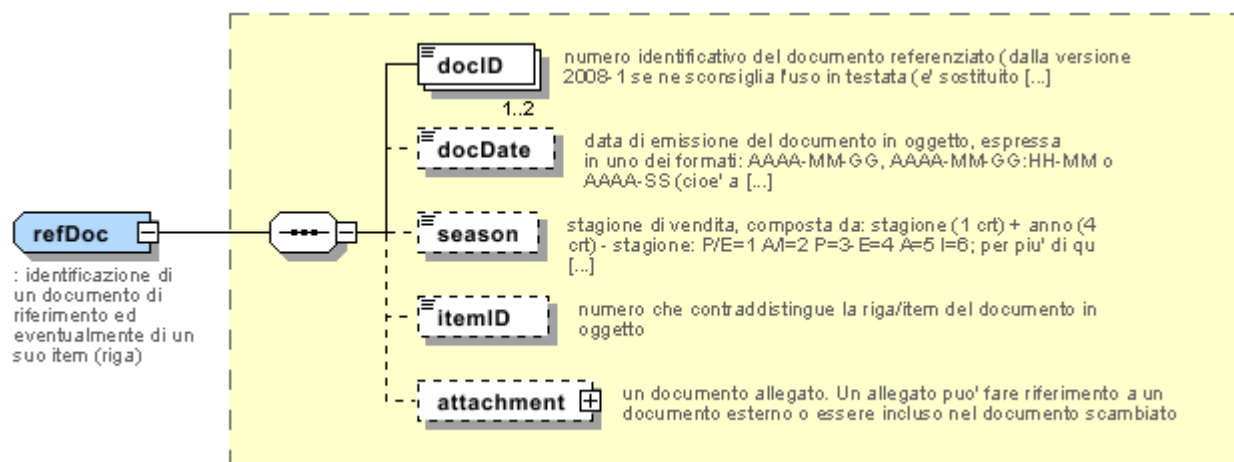
AVVERTENZA

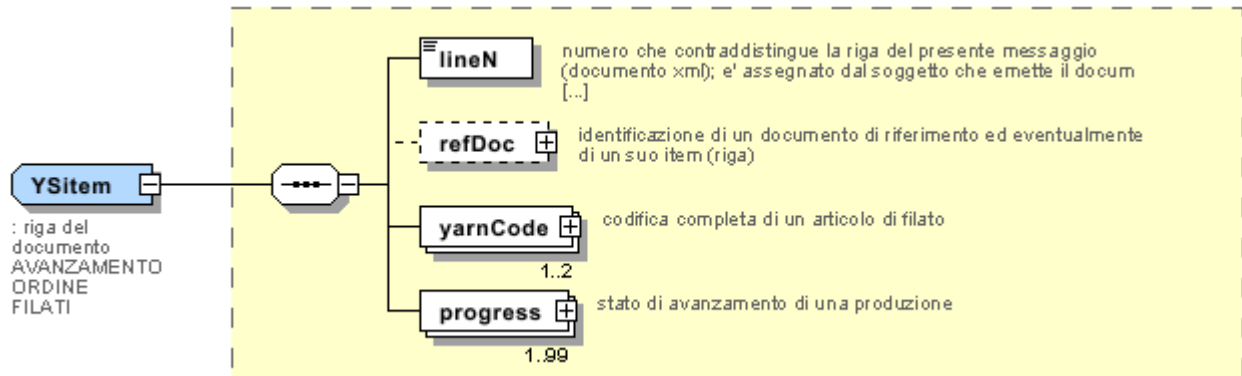
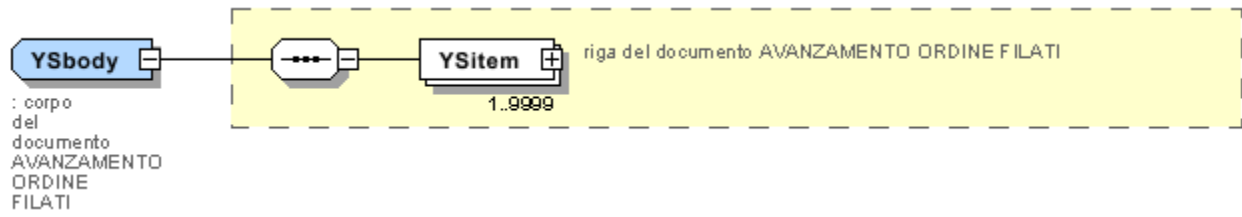
Il contenuto di questo documento rappresenta solo il punto di vista degli autori ed è di loro esclusiva responsabilità; non si può ritenere che rifletta le opinioni della Commissione europea e / o dell'Agenzia Esecutiva per le Piccole e Medie Imprese (EASME) o qualsiasi altro organismo dell'Unione europea.

La Commissione europea e l'Agenzia non si assumono alcuna responsabilità per l'uso che può essere fatto delle informazioni in esso contenute.

Allegato A

Immagini rappresentative della struttura dei principali elementi complessi.





Allegato B

NT100 - Versione eBIZ TCFUpstream

versione dizionario

Agenzia: eBIZ

tabella cod.: NT100

File lista codici (Generic code): http://www.ebiz.enea.it/moda-ml/repository/codelist/draft/gc_NT100.xml

Codice	Descrizione	Note di adozione	Data di inserimento
2013-1	v2013-1		01/07/2013
2018-1	v2018-1		04/11/2018
draft	draft		08/09/2017

NT16 - aliquota o causale IVA

aliquota o causale IVA (DEPRECATO, usare dtScheme)

tabella cod.: NT16

File lista codici (Generic code): http://www.ebiz.enea.it/moda-ml/repository/codelist/draft/gc_NT16.xml

NT18 - funzione messaggio

funzione rivestita dal presente messaggio in relazione alla sua trasmissione

Agenzia: eBIZ

tabella cod.: NT18

File lista codici (Generic code): http://www.ebiz.enea.it/moda-ml/repository/codelist/draft/gc_NT18.xml

Codice	Descrizione	Note di adozione	Data di inserimento
CA	cancellazione documento presente		01/07/2013
CP	copia		
OR	originale		
RC	ritrasmissione correzione dati errati		
RT	ritrasmissione		

NT29 - formato data

formato in cui è espressa la data

Agenzia: eBIZ

tabella cod.: NT29

File lista codici (Generic code): http://www.ebiz.enea.it/moda-ml/repository/codelist/draft/gc_NT29.xml

Codice	Descrizione	Note di adozione	Data di inserimento
D	AAAA-MM-GG		
M	AAAA-MM-GG:HH-MM		
W	AAAA-SS (anno-settimana)		

NT6 - ente codificatore

organizzazione che ha creato la codifica o immatricolazione in oggetto

Agenzia: eBIZ

tabella cod.: NT6

File lista codici (Generic code): http://www.ebiz.enea.it/moda-ml/repository/codelist/draft/gc_NT6.xml

Codice	Descrizione	Note di adozione	Data di inserimento
CL	cliente		
CO	collaudo tessile		
EN	GS1 (già EAN-International)		
ES	e-Stockflow		
FO	fornitore		
GS	GS1		01/07/2013
MF	Ministero Finanze (codice IVA)		
ML	Moda-ML		
SP	Service Provider		

NT7 - unità di misura

unità di misura fisica, è sottoinsieme della tabella di codifiche delle unità di misura Unit of Measure Code - UN/ECE REC 20 prodotto dalla United Nations Economic Commission for Europe (UN/ECE)

Agenzia: eBIZ / UN/ECE

tabella cod.: NT7

File lista codici (Generic code): http://www.ebiz.enea.it/moda-ml/repository/codelist/draft/gc_NT7.xml

Altro link: <http://docs.oasis-open.org/ubl/os-UBL-2.1/cl/gc/default/UnitOfMeasureCode-2.1.gc#>

Codice	Descrizione	Note di adozione	Data di inserimento
--------	-------------	------------------	---------------------

CMK	centimetro quadro		20/12/2017
CMQ	centimetro cubo		20/12/2017
CMT	centimetro		
CNE	centiNewton		
CO2TON	tonnellate di CO2		10/09/2014
COUPLES	paia		
DMQ	decimetro cubo		
E37	pixel		11/04/2018
GRM	grammo		
HUR	ora		
INH	inch		
KGM	kilogrammo		
KMT	kilometro		
KWH	kilowattora		10/09/2014
LBR	libbra		
MIN	minuto		
MMK	centimetro		20/12/2017
MMK	millimetro quadro		20/12/2017
MTK	metro quadro		20/12/2017
MTQ	metro cubo		
MTR	metro		
NMB	number		
ONZ	ounce		
P1	percentuale		
PPM	parti per milione		
PZ	pezzo o pezza		
RPM	giri per metro		
YRD	yard		

NT8 - tipo Avanzamento Ordine

tipo di report di avanzamento ordine

Agenzia: eBIZ

tabella cod.: NT8

File lista codici (Generic code): http://www.ebiz.enea.it/moda-ml/repository/codelist/draft/gc_NT8.xml

Codice	Descrizione	Note di adozione	Data di inserimento
C	completo		
H	storico (intera stagione)		
I	incrementale (solo cambiamenti di stato)		01/07/2013
S	solo spedibile		

T10 - ISO3166 - Nazione

codice della nazione

Agenzia: ISO

tabella cod.: T10

File lista codici (Generic code): http://www.ebiz.enea.it/moda-ml/repository/codelist/draft/gc_T10.xml

Tabella non stampata: sono presenti 239 elementi, oltre il massimo previsto di 99 elementi.

T21 - tipo documento

tipo del documento cui si fa riferimento

Agenzia: eBIZ

tabella cod.: T21

File lista codici (Generic code): http://www.ebiz.enea.it/moda-ml/repository/codelist/draft/gc_T21.xml

Codice	Descrizione	Note di adozione	Data di inserimento
BOR	ordine aperto		01/02/2018
CAT	Listino - scheda tecnica		
CEO	Certificato di origine		13/04/2018
CER	Certificato		13/04/2018
COC	Cartella colore		
CRN	Nota di credito		08/09/2017
CTO	Disposizione controllo		01/07/2013
CTR	Contratto o capitolato		
CXF	File CxF3		01/07/2013
DAD	Disposizione rammendo		
DDT	ddt		
DEA	Avviso spedizione		
DER	Richiesta spedizione		

DR	Richiesta documento		02/12/2014
FOR	Previsione		02/12/2014
GSO	Offerta stock abbigliamento		
GSX	Modifica offerta stock abbigliamento		
INV	Fattura		
KCC	Disposizione Maglieria-Confezione		02/12/2014
KCI	Inventario Capi in Lavorazione		02/12/2014
M2M	Ordine su misura		02/12/2014
MAS	Carta modello		
MCI	Istruzioni visual merchandising		13/04/2018
OCH	Modifica ordine		
OFF	Offerta		
ORD	Ordine acquisto		
ORP	Risposta ordine		
OSR	Richiesta avanzamento ordine		
OSS	Stato offerta		02/12/2014
OST	Avanzamento ordine		
OUR	ns. riferimento		
QR	Report Qualita		02/12/2014
RAI	Inventario Materia Prima in Lavorazione		02/12/2014
RDC	Disposizione tintura materia prima		
RDH	Modifica disposizione tintura materia prima		
RDR	Risposta disposizione tintura materia prima		
REA	Avviso ricevimento		
REQ	Richiesta di Offerta		
RET	Ritorno merce		02/12/2014
RSC	Disposizione di filatura		
RSH	Modifica disposizione filatura		
RSR	Risposta disposizione filatura		
SCL	scheda lavorazione		
TFC	Disposizione tintura-finissaggio tessuto		
TFX	Modifica Disposizione Tintura-Finissaggio Tessuto		02/12/2014
TPC	Disposizione stampa tessuto		
TPX	Modifica Disposizione Stampa Tessuto		02/12/2014
TWI	Inventario tessuto in lavorazione		

VMI	istruzioni visual merchandising		01/02/2018
WAC	Disposizione orditura		
WEC	Disposizione tessitura		
YDC	Disposizione tintura filato		
YDH	Modifica disposizione tintura filato		
YDR	Risposta disposizione tintura filato		
YTC	Disposizione ritorcitura		
YWI	Inventario filato in lavorazione		

T44 - tipo codice aggiuntivo

qualificatore dell'elemento aggiuntivo di codifica di un prodotto

Agenzia: eBIZ

tabella cod.: T44

File lista codici (Generic code): http://www.ebiz.enea.it/moda-ml/repository/codelist/draft/gc_T44.xml

Codice	Descrizione	Note di adozione	Data di inserimento
CC	cartella colori		
CL	collezione		
CO	codice identificativo azienda		08/09/2017
DY	numero bagno		
LT	numero lotto/partita		
MDI	Made in		08/09/2017
MS	stadio di lavorazione		
PKG	confezionamento		09/09/2014
PL	linea di prodotto		
RGB	valore RGB		
SE	codice cimossa		

T7 - avanzamento - Traguardo

codice dello stadio di fabbricazione usato per descrivere l'avanzamento nel ciclo di produzione

Agenzia: eBIZ

tabella cod.: T7

File lista codici (Generic code): http://www.ebiz.enea.it/moda-ml/repository/codelist/draft/gc_T7.xml

Codice	Descrizione	Note di adozione	Data di inserimento
000	da lanciare		
001	lanciato		01/07/2013
010	smacchinato		
020	confezionato		
090	in preparazione		01/07/2013
095	preparato		01/07/2013
100	in orditura		
199	ordito		
200	in tessitura		
299	tessuto		
300	in tintoria		
399	tinto		
400	in finissaggio		
499	finito		
500	in stampa		
599	stampato		
600	in rammendo		
640	In preparazione stampa		01/07/2013
650	preparato stampa		01/07/2013
660	In controllo		01/07/2013
670	controllato		01/07/2013
700	in filatura		
799	filato		
800	in ritorcitura		
899	ritorto		
900	pronto spedizione		
950	spedito		
999	altro, vedi eventuale nota		01/07/2013