



<http://www.ebiz-tcf.eu>

**DRAFT**

**GUIDA DI IMPLEMENTAZIONE**

**TRANSAZIONE "RICHIESTA DOCUMENTO APERTA"**

Versione: draft

Data di rilascio: 17/5/2019

Codice documento: G039

Documentazione Tecnica: <http://www.ebiz.enea.it>

Repository XML Schema: <http://www.ebiz.enea.it/moda-ml/repository/schema/draft/default.asp>

Repository guide: <http://www.ebiz.enea.it/moda-ml/repository/guide/draft/default.asp>

Nome file: G039-eBIZ-RichiestaDocumentoAperta.pdf

## 0. PREMESSA

Questo documento riporta una **proposta di aggiornamento** ed estensione delle specifiche eBIZ a partire dalla versione eBIZ rilasciata come CEN CWA 16667 nel 2013. Sotto la denominazione di 'versione Draft' viene infatti riportato il risultato di un ampio lavoro di analisi e consultazione finalizzato a sviluppare e mantenere le specifiche eBIZ.

In particolare il contenuto di questa proposta è il risultato di diverse attività, principalmente quelle svolte nel quadro del **progetto eBIZ 4.0** finanziato dalla Commissione Europea, call COS-DESIGN-2015-3-06, topic COS-2015-DESIGN-2.

I contenuti tecnici sono retrocompatibili con l'ultima versione ufficiale pubblicata. Ogni proposta aggiuntiva rispetto a quelle specifiche costituisce una proposta, non ancora una specifica accettata, ma verrà proposta nelle apposite sedi per essere accettata nelle future versioni eBIZ.

## 1. DESCRIZIONE DI BUSINESS

### 1.1 Scopo

Questo documento è usato per richiedere l'invio di un documento quando questo sia fornito solo su richiesta (ad esempio l'Avanzamento Ordine)

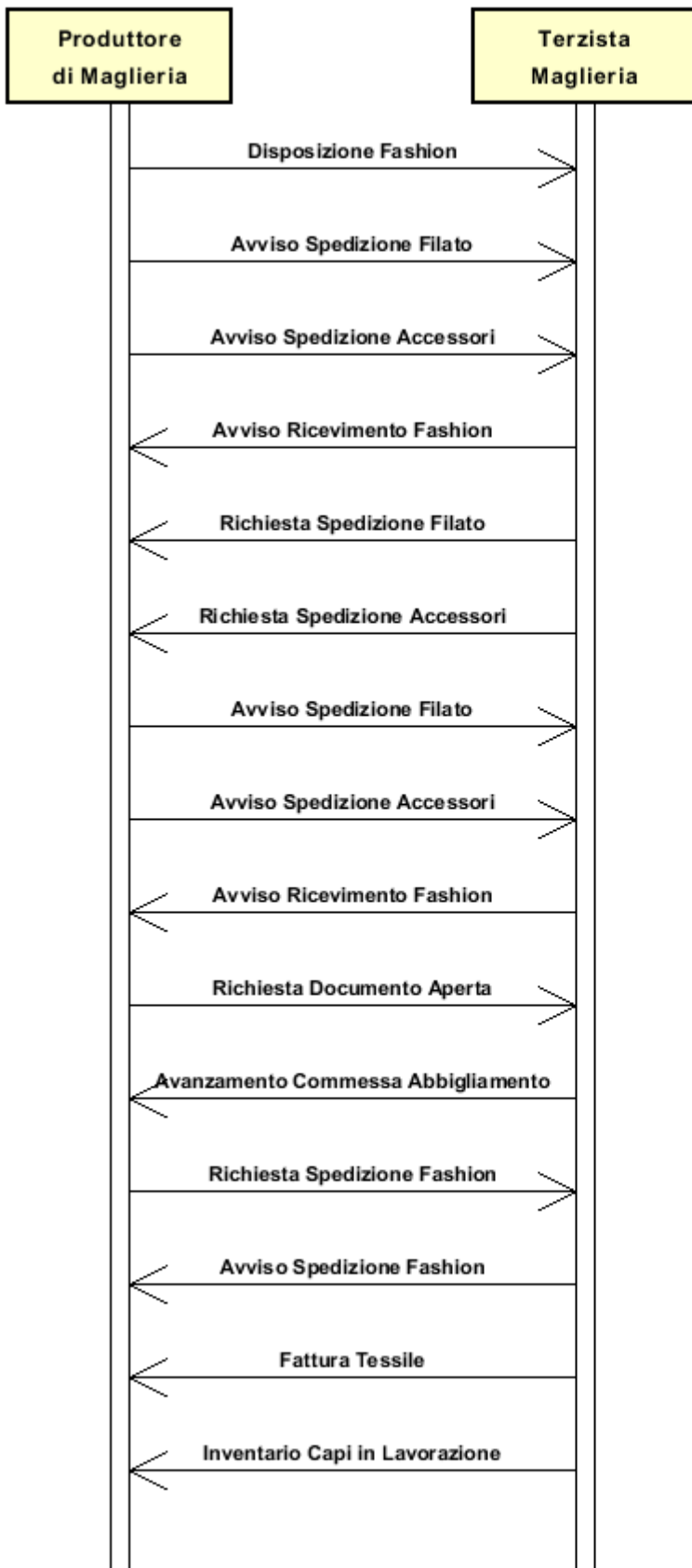
### 1.2 Generalità

Il messaggio è emesso per richiedere l'invio di un particolare documento di business (cartaceo o elettronico).

Con questo documento è possibile indicare il tipo di documento richiesto, di cui si indicano uno o più blocchi di caratteristiche (la Parte, identificata da legal name o da id, a cui va riferito, e/o uno o più item a cui va riferito, p.es. stagione, codice articolo o di tessuto o di componente, . . .)

### 1.3. Scenario applicativo

Lavorazione e assemblaggio maglia



#### 1.4. Best practice

Il documento potrebbe essere usato per richiedere l'avanzamento ordine relativamente ad una stagione ed un gruppo di articoli di cui viene indicato il codice; oppure potrebbe essere inviato ad un gestore di un magazzino per richiedere l'inventario relativo relativo ad uno o più particolari brand di cui si indica il legal name; oppure potrebbe essere utilizzato per richiedere il documento PartyIn relativo alle informazioni su una o più parti indicandone il legal name oppure il codice univoco.

## 2. GUIDA ALLA IMPLEMENTAZIONE

### 2.1 Struttura generale del documento XML

Tutti i dati che possono essere scambiati tra le Parti con questa classe di documenti XML sono mostrati nella "Struttura del documento" (una visione semplificata dello schema) dove:

- i due numeri che seguono ciascun elemento indicano la sua "cardinalità" (numero minimo e massimo di ripetizioni ammesse); il numero minimo uguale a 0 indica un elemento opzionale, il numero minimo maggiore o uguale a 1 indica un elemento obbligatorio)
- il carattere grassetto denota gli elementi che sono "complessi semantici" ovvero aggregati di dati elementari costruiti ai fini della funzionalità e della riusabilità dell'informazione (gli elementi che sono contenuti in ogni elemento padre si individuano agevolmente per l'indentatura)
- il simbolo @ ed il carattere corsivo denotano un attributo dell'elemento che lo precede; qui la condizione d'uso (Required, Optional, ecc.) è indicata fra parentesi quadre

### Struttura del documento XML

#### **GPDocRequest**

*@version [Optional] [Default= draft]*

*@useProfile [Optional]*

| msgN 1-1

| msgDate 1-1

| *@dateForm [Optional]*

#### | **refDoc 0-9**

| *@docType [Required]*

| | docID 1-2

| | *@numberingOrg [Optional]*

| | docDate 0-1

| | *@dateForm [Optional]*

| | season 0-1

| | *@numberingOrg [Optional]*

| | *@codeList [Optional]*

| | *@listName [Optional]*

| | *@listVersion [Optional]*

| | itemID 0-1

#### | **attachment 0-1**

| | *@uid [Optional]*

| | | fileName 0-1

| | | *@numberingOrg [Optional]*

| | | binaryObject 0-1

| | | *@format [Optional]*

| | | *@mime [Optional]*

| | | *@encoding [Optional]*

| | | *@characterSet [Optional]*

#### | | **externalReference 0-99**

| | | uri 1-1

| | | *@isURL [Optional] [Default= true]*

| | | mimeTypeCode 0-1

| | | formatCode 0-1

| | | encodingCode 0-1

| | | characterSetCode 0-1

#### | **buyer 1-1**

| | *@logo [Optional]*

| | *@sender [Optional]*

- | id 1-1
- | | @numberingOrg [Optional]
- | additionalIdentifier 0-9
- | | @numberingOrg [Optional]
- | | @idQualifier [Optional]
- | legalName 0-1
- | dept 0-1
- | subDept 0-1
- | person 0-1
- | | @email [Optional]
- | | @phone [Optional]
- | | @fax [Optional]
- | street 0-1
- | city 0-1
- | subCountry 0-1
- | country 0-1
- | postCode 0-1

| **supplier 1-1**

- | @logo [Optional]
- | @sender [Optional]
- | id 1-1
- | | @numberingOrg [Optional]
- | additionalIdentifier 0-9
- | | @numberingOrg [Optional]
- | | @idQualifier [Optional]
- | legalName 0-1
- | dept 0-1
- | subDept 0-1
- | person 0-1
- | | @email [Optional]
- | | @phone [Optional]
- | | @fax [Optional]
- | street 0-1
- | city 0-1
- | subCountry 0-1
- | country 0-1
- | postCode 0-1

| requestDocType 1-1

| **itemRestrict 0-99**

- | id 0-1
- | | @numberingOrg [Optional]
- | legalName 0-1
- | season 0-1
- | | @numberingOrg [Optional]
- | | @codeList [Optional]
- | | @listName [Optional]
- | | @listVersion [Optional]

- scegli -

| **garmentPartCode 0-2**

- | | @numberingOrg [Optional]
- | | gPart 1-1
- | | mod 1-1
- | | | @numberingOrg [Optional]
- | | | @codeList [Optional]
- | | | @listName [Optional]
- | | | @listVersion [Optional]
- | | fabric 0-1
- | | | @numberingOrg [Optional]

| | @codeList [Optional]  
| | @listName [Optional]  
| | @listVersion [Optional]  
| | color 0-1  
| | @numberingOrg [Optional]  
| | @codeList [Optional]  
| | @listName [Optional]  
| | @listVersion [Optional]  
| | added 0-19  
| | @numberingOrg [Optional]  
| | @addType [Optional]  
| | size 0-1  
| | @codeList [Optional]  
| | description 0-unbounded  
| | @ln [Optional]

- oppure -

| | **acsCode 0-2**

| | @numberingOrg [Optional]  
| | art 1-1  
| | @numberingOrg [Optional]  
| | @codeList [Optional]  
| | @listName [Optional]  
| | @listVersion [Optional]  
| | pattern 0-1  
| | @numberingOrg [Optional]  
| | @codeList [Optional]  
| | @listName [Optional]  
| | @listVersion [Optional]  
| | color 0-1  
| | @numberingOrg [Optional]  
| | @codeList [Optional]  
| | @listName [Optional]  
| | @listVersion [Optional]  
| | added 0-9  
| | @numberingOrg [Optional]  
| | @addType [Optional]  
| | description 0-unbounded  
| | @ln [Optional]

- oppure -

| | **garmentCode 0-2**

| | @numberingOrg [Optional]

- scegli -

| | **garmentCodeB 1-1**

| | @numberingOrg [Optional]  
| | mod 1-1  
| | @numberingOrg [Optional]  
| | @codeList [Optional]  
| | @listName [Optional]  
| | @listVersion [Optional]  
| | fabric 0-1  
| | @numberingOrg [Optional]  
| | @codeList [Optional]  
| | @listName [Optional]  
| | @listVersion [Optional]  
| | color 0-1  
| | @numberingOrg [Optional]  
| | @codeList [Optional]  
| | @listName [Optional]  
| | @listVersion [Optional]

| | **garmentVariant 0-9**

| | variantType 1-1

- | | | | @numberingOrg [Optional]
- | | | | @codeList [Optional]
- | | | | @listName [Optional]
- | | | | @listVersion [Optional]
- | | | variantCode 1-1
- | | | | @numberingOrg [Optional]
- | | | | @codeList [Optional]
- | | | | @listName [Optional]
- | | | | @listVersion [Optional]
- | | drop 0-1
- | | | @codeList [Optional]
- | | size 0-1
- | | | @codeList [Optional]
- | | artGroup 0-1
- | | | @numberingOrg [Optional]
- | | | @codeList [Optional]
- | | | @listName [Optional]
- | | | @listVersion [Optional]
- | | added 0-9
- | | | @numberingOrg [Optional]
- | | | @addType [Optional]
- | | description 0-unbounded
- | | | @ln [Optional]

- oppure -

- | | **garmentCodeA 1-1**
- | | | art 1-1
- | | | | @numberingOrg [Optional]
- | | | | @codeList [Optional]
- | | | | @listName [Optional]
- | | | | @listVersion [Optional]
- | | | description 0-unbounded
- | | | | @ln [Optional]

- fine scelta -

- oppure -

- | | **texCode 0-2**
- | | | @numberingOrg [Optional]
- | | | art 1-1
- | | | | @numberingOrg [Optional]
- | | | | @codeList [Optional]
- | | | | @listName [Optional]
- | | | | @listVersion [Optional]
- | | | pattern 0-1
- | | | | @numberingOrg [Optional]
- | | | | @codeList [Optional]
- | | | | @listName [Optional]
- | | | | @listVersion [Optional]
- | | | color 0-1
- | | | | @numberingOrg [Optional]
- | | | | @codeList [Optional]
- | | | | @listName [Optional]
- | | | | @listVersion [Optional]
- | | | added 0-9
- | | | | @numberingOrg [Optional]
- | | | | @addType [Optional]
- | | | description 0-unbounded
- | | | | @ln [Optional]

- oppure -

- | | **yarnCode 0-2**
- | | | @numberingOrg [Optional] [Default= CL]
- | | | art 1-1
- | | | | @numberingOrg [Optional]



| | | @codeList [Optional]  
| | | @listName [Optional]  
| | | @listVersion [Optional]  
| | | color 0-1  
| | | @numberingOrg [Optional]  
| | | @codeList [Optional]  
| | | @listName [Optional]  
| | | @listVersion [Optional]  
| | | added 0-9  
| | | @numberingOrg [Optional]  
| | | @addType [Optional]  
| | | description 0-unbounded  
| | | @ln [Optional]

- fine scelta -

| | note 0-99  
| | @numberingOrg [Optional]  
| | @codeList [Optional]  
| | @noteLabel [Optional]

| **timeRestrict 0-1**

| | validityStart 0-1  
| | @dateForm [Optional]  
| | validityEnd 0-1  
| | @dateForm [Optional]

| note 0-99  
| @numberingOrg [Optional]  
| @codeList [Optional]  
| @noteLabel [Optional]

## 2.2 Descrizione di dettaglio degli elementi del documento

Nelle tabelle seguenti vengono presentati tutti gli elementi (complessi e semplici) utilizzati in questo documento. La descrizione comprende: 1) informazioni proprie dell'elemento: tag, nome dell'elemento, breve descrizione, tipo di dato e vincoli sintattici; 2) informazioni relative all'uso dell'elemento in una particolare collocazione nel documento: xpath ed eventuali note relative a tale uso.

### 2.2.1 Elementi complessi (Aggregate Business Information Entities)

Sono elementi complessi gli elementi il cui contenuto è costituito da altri elementi (figli). Gli elementi complessi sono ordinati alfabeticamente.

<b>acsCode</b>	codifica che identifica un prodotto accessorio associato a capo o altro prodotto fashion (XPath GPDocRequest/itemRestrict/acsCode) 0-2
<b>attachment</b>	un documento allegato. Un allegato può fare riferimento a un documento esterno o essere incluso nel documento scambiato (XPath GPDocRequest/refDoc/attachment) 0-1
<b>buyer</b>	dati del Cliente (parte che acquista il bene o il servizio oggetto del processo di collaborazione corrente) - tipo base: Nad, (XPath GPDocRequest/buyer) 1-1
<b>externalReference</b>	informazioni su un oggetto esterno al documento, ad esempio un documento memorizzato in una locazione remota (XPath GPDocRequest/refDoc/attachment/externalReference) 0-99
<b>garmentCode</b>	codifica dell'articolo di abbigliamento (XPath GPDocRequest/itemRestrict/garmentCode) 0-2
<b>garmentCodeA</b>	codifica dell'articolo di abbigliamento - tipo A (XPath GPDocRequest/itemRestrict/garmentCode/garmentCodeA) 1-1 - note: <i>qui deve indicarsi l'eventuale barcode EAN-13 o EAN-8</i>
<b>garmentCodeB</b>	codifica dell'articolo di abbigliamento - tipo B (XPath GPDocRequest/itemRestrict/garmentCode/garmentCodeB) 1-1
<b>garmentPartCode</b>	codifica della componente o parte di un articolo fashion (XPath GPDocRequest/itemRestrict/garmentPartCode) 0-2
<b>garmentVariant</b>	variante prodotto abbigliamento (XPath GPDocRequest/itemRestrict/garmentCode/garmentCodeB/garmentVariant) 0-9
<b>itemRestrict</b>	restrizione di item applicabile, in forma di codice articolo o di codice Parte, al documento richiesto (XPath GPDocRequest/itemRestrict) 0-99 - note: <i>nel caso di uso della restrizione di item almeno uno dei figli deve essere presente</i>
<b>refDoc</b>	identificazione di un documento di riferimento ed eventualmente di un suo item (riga) (XPath GPDocRequest/refDoc) 0-9
<b>supplier</b>	dati del Fornitore (parte che fornisce il bene o il servizio oggetto del processo di collaborazione corrente) - tipo base: Nad, (XPath GPDocRequest/supplier) 1-1
<b>texCode</b>	codifica dell'articolo tessile (XPath GPDocRequest/itemRestrict/texCode) 0-2

<b>timeRestrict</b>	restrizione temporale applicabile, in forma di periodo di validità/riferimento, al documento richiesto (XPath GPDocRequest/timeRestrict) 0-1
<b>yarnCode</b>	codifica completa di un articolo di filato (XPath GPDocRequest/itemRestrict/yarnCode) 0-2

## 2.2.2 Elementi semplici (Basic Business Information Entities)

Sono elementi semplici gli elementi il cui contenuto è caratterizzato da un data type e da un dominio di valori. Gli elementi semplici sono ordinati alfabeticamente.

<b>added</b>	<p>elemento aggiuntivo di codifica, non includibile nei precedenti</p> <ul style="list-style-type: none"> <li>- tipo base: string, lunghezza max: 80, (XPath GPDocRequest/itemRestrict/texCode/added) 0-9</li> <li>- note: <i>qui può specificarsi un ulteriore codifica (vedere tabella T44)</i> (XPath GPDocRequest/itemRestrict/garmentPartCode/added) 0-19 (XPath GPDocRequest/itemRestrict/garmentCode/garmentCodeB/added) 0-9 (XPath GPDocRequest/itemRestrict/acsCode/added) 0-9</li> <li>- note: <i>qui può specificarsi un ulteriore codifica (vedere tabella T44)</i> (XPath GPDocRequest/itemRestrict/yarnCode/added) 0-9</li> <li>- note: <i>qui può specificarsi un ulteriore codifica (vedere tabella T44)</i></li> </ul>
<b>additionalIdentifier</b>	<p>codice identificativo aggiuntivo della Parte in causa (Cliente, Fornitore, Destinatarario merce ecc.), ad esempio per registri delle dogane o altri registri</p> <ul style="list-style-type: none"> <li>- tipo base: string, lunghezza max: 15, (XPath GPDocRequest/buyer/additionalIdentifier) 0-9 Best Practice</li> <li>- note: <i>identificatori ad esempio per registri esportazioni, come MID (Manufacturer Identification Code), EORI (E.O.R.I. - Economic Operator Registration and Identification)</i> (XPath GPDocRequest/supplier/additionalIdentifier) 0-9</li> <li>- note: <i>identificatori ad esempio per registri esportazioni, come MID (Manufacturer Identification Code), EORI (E.O.R.I. - Economic Operator Registration and Identification)</i></li> </ul>
<b>@addType</b>	<p>qualificatore dell'elemento aggiuntivo di codifica di un prodotto</p> <ul style="list-style-type: none"> <li>- tipo base: string, tabella cod.: T44 <a href="http://www.ebiz.enea.it/moda-ml/repository/codelist/draft/gc_T44.xml">http://www.ebiz.enea.it/moda-ml/repository/codelist/draft/gc_T44.xml</a> (XPath GPDocRequest/itemRestrict/garmentCode/garmentCodeB/added/@addType) [Optional]</li> <li>- nota: <i>addType consente di indicare il significato dell'elemento added; si consiglia fortemente di utilizzarlo sempre.</i> (XPath GPDocRequest/itemRestrict/acsCode/added/@addType) [Optional]</li> <li>- nota: <i>addType consente di indicare il significato dell'elemento added; si consiglia fortemente di utilizzarlo sempre.</i> (XPath GPDocRequest/itemRestrict/yarnCode/added/@addType) [Optional]</li> <li>- nota: <i>addType consente di indicare il significato dell'elemento added; si consiglia fortemente di utilizzarlo sempre.</i> (XPath GPDocRequest/itemRestrict/texCode/added/@addType) [Optional]</li> <li>- nota: <i>addType consente di indicare il significato dell'elemento added; si consiglia fortemente di utilizzarlo sempre.</i> (XPath GPDocRequest/itemRestrict/garmentPartCode/added/@addType) [Optional]</li> <li>- nota: <i>addType consente di indicare il significato dell'elemento added; si consiglia fortemente di utilizzarlo sempre.</i></li> </ul>
<b>art</b>	<p>codice articolo del prodotto</p> <ul style="list-style-type: none"> <li>- tipo base: string, lunghezza max: 80, (XPath GPDocRequest/itemRestrict/texCode/art) 1-1</li> <li>- note: <i>può identificare sia l'articolo base (a meno di disegno/colore) sia l'articolo tout-court (SKU)</i> (XPath GPDocRequest/itemRestrict/yarnCode/art) 1-1 (XPath GPDocRequest/itemRestrict/garmentCode/garmentCodeA/art) 1-1 (XPath GPDocRequest/itemRestrict/acsCode/art) 1-1</li> </ul>

artGroup	<p>codice che identifica la famiglia del prodotto</p> <ul style="list-style-type: none"> <li>- tipo base: string, lunghezza max: 40,</li> </ul> <p>(XPath GPDocRequest/itemRestrict/garmentCode/garmentCodeB/artGroup) 0-1</p>
binaryObject	<p>oggetto binario di grandi dimensioni contenente un documento allegato</p> <ul style="list-style-type: none"> <li>- tipo base: base64Binary,</li> </ul> <p>(XPath GPDocRequest/refDoc/attachment/binaryObject) 0-1</p>
@characterSet	<p>set di caratteri dell'oggetto binario, se il tipo mime e' testo</p> <ul style="list-style-type: none"> <li>- tipo base: normalizedString,</li> </ul> <p>(XPath GPDocRequest/refDoc/attachment/binaryObject/@characterSet) [Optional]</p>
characterSetCode	<p>il set di caratteri del documento esterno</p> <ul style="list-style-type: none"> <li>- tipo base: normalizedString,</li> </ul> <p>(XPath GPDocRequest/refDoc/attachment/externalReference/characterSetCode) 0-1</p>
city	<p>nome della città</p> <ul style="list-style-type: none"> <li>- tipo base: string, lunghezza max: 40,</li> </ul> <p>(XPath GPDocRequest/supplier/city) 0-1 (XPath GPDocRequest/buyer/city) 0-1</p>
@codeList	<p>specifica l'indirizzo di rete (URL) dove si trova la lista di codici usati per istanziare l'elemento</p> <ul style="list-style-type: none"> <li>- tipo base: string, lunghezza max: 255,</li> </ul> <p>(XPath GPDocRequest/itemRestrict/garmentPartCode/mod/@codeList) [Optional]</p> <p>- nota: questo attributo dovrebbe essere usato in ALTERNATIVA agli altri (XPath GPDocRequest/itemRestrict/acsCode/pattern/@codeList) [Optional]</p> <p>- nota: questo attributo dovrebbe essere usato in ALTERNATIVA agli altri (XPath GPDocRequest/itemRestrict/season/@codeList) [Optional]</p> <p>(XPath GPDocRequest/itemRestrict/garmentPartCode/color/@codeList) [Optional]</p> <p>- nota: questo attributo potrebbe essere usato in alternativa agli altri (XPath GPDocRequest/itemRestrict/garmentPartCode/size/@codeList) [Optional]</p> <p>(XPath GPDocRequest/itemRestrict/garmentPartCode/fabric/@codeList) [Optional]</p> <p>- nota: questo attributo dovrebbe essere usato in ALTERNATIVA agli altri (XPath GPDocRequest/itemRestrict/acsCode/art/@codeList) [Optional]</p> <p>- nota: questo attributo dovrebbe essere usato in ALTERNATIVA agli altri (XPath GPDocRequest/itemRestrict/texCode/pattern/@codeList) [Optional]</p> <p>- nota: questo attributo dovrebbe essere usato in ALTERNATIVA agli altri (XPath GPDocRequest/itemRestrict/texCode/color/@codeList) [Optional]</p> <p>- nota: questo attributo potrebbe essere usato in alternativa agli altri (XPath GPDocRequest/itemRestrict/garmentCode/garmentCodeA/art/@codeList) [Optional]</p> <p>- nota: questo attributo dovrebbe essere usato in ALTERNATIVA agli altri (XPath GPDocRequest/itemRestrict/texCode/art/@codeList) [Optional]</p> <p>- nota: questo attributo dovrebbe essere usato in ALTERNATIVA agli altri (XPath GPDocRequest/itemRestrict/note/@codeList) [Optional]</p> <p>- nota: deve usarsi per esplicitare (URL) la lista dei codici usati in "noteLabel"</p> <p>" (XPath GPDocRequest/note/@codeList) [Optional]</p> <p>- nota: deve usarsi per esplicitare (URL) la lista dei codici usati in "noteLabel"</p> <p>" (XPath GPDocRequest/itemRestrict/yarnCode/art/@codeList) [Optional]</p> <p>- nota: questo attributo dovrebbe essere usato in ALTERNATIVA agli altri (XPath GPDocRequest/itemRestrict/yarnCode/color/@codeList) [Optional]</p> <p>- nota: questo attributo potrebbe essere usato in alternativa agli altri (XPath GPDocRequest/itemRestrict/garmentCode/garmentCodeB/artGroup/@codeList) [Optional]</p> <p>- nota: questo attributo dovrebbe essere usato in ALTERNATIVA agli altri (XPath GPDocRequest/itemRestrict/garmentCode/garmentCodeB/fabric/@codeList) [Optional]</p> <p>- nota: questo attributo dovrebbe essere usato in ALTERNATIVA agli altri (XPath GPDocRequest/itemRestrict/garmentCode/garmentCodeB/color/@codeList) [Optional]</p> <p>- nota: questo attributo potrebbe essere usato in alternativa agli altri</p>

	<p>(XPath GPDocRequest/itemRestrict/acsCode/color/@codeList) [Optional]  - nota: <i>questo attributo potrebbe essere usato in alternativa agli altri</i>  (XPath GPDocRequest/itemRestrict/garmentCode/garmentCodeB/mod/@codeList) [Optional]  - nota: <i>questo attributo dovrebbe essere usato in ALTERNATIVA agli altri</i>  (XPath GPDocRequest/itemRestrict/garmentCode/garmentCodeB/drop/@codeList) [Optional]  (XPath GPDocRequest/itemRestrict/garmentCode/garmentCodeB/size/@codeList) [Optional]  (XPath GPDocRequest/itemRestrict/garmentCode/garmentCodeB/garmentVariant/variantType/@codeList) [Optional]  - nota: <i>questo attributo dovrebbe essere usato in ALTERNATIVA agli altri</i>  (XPath GPDocRequest/itemRestrict/garmentCode/garmentCodeB/garmentVariant/variantCode/@codeList) [Optional]  - nota: <i>questo attributo dovrebbe essere usato in ALTERNATIVA agli altri</i>  (XPath GPDocRequest/refDoc/season/@codeList) [Optional]</p>
color	<p>codice della variante colore, quando non incluso nel codice modello o tessuto  - tipo base: string, lunghezza max: 15,  (XPath GPDocRequest/itemRestrict/garmentCode/garmentCodeB/color) 0-1  (XPath GPDocRequest/itemRestrict/yarnCode/color) 0-1  (XPath GPDocRequest/itemRestrict/garmentPartCode/color) 0-1  - note: <i>nel caso di un componente, dovrebbe essere lo stesso codice assegnato al capo intero</i>  (XPath GPDocRequest/itemRestrict/texCode/color) 0-1  (XPath GPDocRequest/itemRestrict/acsCode/color) 0-1</p>
country	<p>codice della nazione  - tipo base: string, tabella cod.: T10  <a href="http://www.ebiz.enea.it/moda-ml/repository/codelist/draft/gc_T10.xml">http://www.ebiz.enea.it/moda-ml/repository/codelist/draft/gc_T10.xml</a>  (XPath GPDocRequest/supplier/country) 0-1  (XPath GPDocRequest/buyer/country) 0-1</p>
@dateForm	<p>formato in cui è espressa la data  - tipo base: string, tabella cod.: NT29  <a href="http://www.ebiz.enea.it/moda-ml/repository/codelist/draft/gc_NT29.xml">http://www.ebiz.enea.it/moda-ml/repository/codelist/draft/gc_NT29.xml</a>  (XPath GPDocRequest/timeRestrict/validityEnd/@dateForm) [Optional]  (XPath GPDocRequest/timeRestrict/validityStart/@dateForm) [Optional]  (XPath GPDocRequest/msgDate/@dateForm) [Optional]  (XPath GPDocRequest/refDoc/docDate/@dateForm) [Optional]</p>
dept	<p>nome o codice di una unità (Divisione, Ufficio, Stabilimento) contattata all'interno della Parte  - tipo base: string, lunghezza max: 40,  (XPath GPDocRequest/supplier/dept) 0-1  (XPath GPDocRequest/buyer/dept) 0-1</p>
description	<p>descrizione in testo libero. Il contenuto dell'elemento deve essere unico, eventualmente tradotto e ripetuto in più lingue (quindi ogni istanza ha lingua differente).  - tipo base: string, lunghezza max: 250,  (XPath GPDocRequest/itemRestrict/texCode/description) 0-unbounded  - note: <i>Descrizione riferita al prodotto</i>  (XPath GPDocRequest/itemRestrict/garmentPartCode/description) 0-unbounded  - note: <i>Descrizione riferita alla parte</i>  (XPath GPDocRequest/itemRestrict/garmentCode/garmentCodeA/description) 0-unbounded  - note: <i>Descrizione riferita al prodotto</i>  (XPath GPDocRequest/itemRestrict/acsCode/description) 0-unbounded  - note: <i>Descrizione riferita al prodotto</i>  (XPath GPDocRequest/itemRestrict/yarnCode/description) 0-unbounded  - note: <i>Descrizione riferita al prodotto</i>  (XPath GPDocRequest/itemRestrict/garmentCode/garmentCodeB/description) 0-unbounded  - note: <i>Descrizione riferita al prodotto</i></p>

docDate	data di emissione del documento in oggetto, espressa in uno dei formati: AA-AA-MM-GG, AAAA-MM-GG:HH-MM o AAAA-SS (cioè anno-settimana) - tipo base: string, (XPath GPDocRequest/refDoc/docDate) 0-1
docID	numero identificativo del documento referenziato (dalla versione 2008-1 se ne sconsiglia l'uso in testata (è sostituito da msgID) - tipo base: string, lunghezza max: 80, (XPath GPDocRequest/refDoc/docID) 1-2
@docType	tipo del documento cui si fa riferimento - tipo base: string, tabella cod.: T21 <a href="http://www.ebiz.enea.it/moda-ml/repository/codelist/draft/gc_T21.xml">http://www.ebiz.enea.it/moda-ml/repository/codelist/draft/gc_T21.xml</a> (XPath GPDocRequest/refDoc/@docType) [Required]
drop	codice drop del capo di confezione - tipo base: string, lunghezza max: 15, (XPath GPDocRequest/itemRestrict/garmentCode/garmentCodeB/drop) 0-1 - note: <i>Indicare il drop qui se è unico per tutte le taglie del modello. Altrimenti indicarlo all'interno dell'elemento csRange.</i>
@email	indirizzo di posta elettronica di una persona contattata - tipo base: string, lunghezza max: 250, (XPath GPDocRequest/buyer/person/@email) [Optional] (XPath GPDocRequest/supplier/person/@email) [Optional]
@encoding	algoritmo di decodifica dell'oggetto binario - tipo base: normalizedString, (XPath GPDocRequest/refDoc/attachment/binaryObject/@encoding) [Optional]
encodingCode	l'algoritmo di codifica / decodifica utilizzato con l'oggetto esterno - tipo base: normalizedString, (XPath GPDocRequest/refDoc/attachment/externalReference/encodingCode) 0-1
fabric	codice tessuto del capo di confezione - tipo base: string, lunghezza max: 15, (XPath GPDocRequest/itemRestrict/garmentCode/garmentCodeB/fabric) 0-1 (XPath GPDocRequest/itemRestrict/garmentPartCode/fabric) 0-1 - note: <i>nel caso di un componente, dovrebbe essere lo stesso codice assegnato al capo intero</i>
@fax	numero di fax di una persona contattata - tipo base: string, lunghezza max: 35, (XPath GPDocRequest/buyer/person/@fax) [Optional] (XPath GPDocRequest/supplier/person/@fax) [Optional]
fileName	nome identificativo univoco del file - tipo base: string, lunghezza max: 255, (XPath GPDocRequest/refDoc/attachment/fileName) 0-1
@format	formato del contenuto binario - tipo base: string, (XPath GPDocRequest/refDoc/attachment/binaryObject/@format) [Optional]
formatCode	il formato dell'oggetto esterno - tipo base: normalizedString, (XPath GPDocRequest/refDoc/attachment/externalReference/formatCode) 0-1
gPart	codice che specifica il tipo di componente o parte di un prodotto fashion (manica, collo, ...) - tipo base: string, tabella cod.: T48 <a href="http://www.ebiz.enea.it/moda-ml/repository/codelist/draft/gc_T48.xml">http://www.ebiz.enea.it/moda-ml/repository/codelist/draft/gc_T48.xml</a> (XPath GPDocRequest/itemRestrict/garmentPartCode/gPart) 1-1
id	codice identificativo primario della Parte in causa (Cliente, Fornitore, Destinatario merce ecc.), si raccomanda il formato: codice nazione (ISO 3166) +

	<p>partita IVA (11crt), con il qualificatore "numberingOrg"= MF</p> <p>- tipo base: string, lunghezza max: 15,  (XPath GPDocRequest/supplier/id) 1-1  (XPath GPDocRequest/buyer/id) 1-1  (XPath GPDocRequest/itemRestrict/id) 0-1</p>
@idQualifier	<p>Qualificatore che distingue l'identificativo.</p> <p>- tipo base: string,  (XPath GPDocRequest/buyer/additionalIdentifier/@idQualifier) [Optional]</p> <p>- nota: questo attributo va utilizzato nel caso che numberingOrg non sia sufficiente o adeguato a indicare la natura dell'identificatore  (XPath GPDocRequest/supplier/additionalIdentifier/@idQualifier) [Optional]</p> <p>- nota: questo attributo va utilizzato nel caso che numberingOrg non sia sufficiente o adeguato a indicare la natura dell'identificatore</p>
@isURL	<p>indica se l'elemento a cui si riferisce e' un URL (true) oppure no (false)</p> <p>- tipo base: boolean,  (XPath GPDocRequest/refDoc/attachment/externalReference/uri/@isURL) [Optional] [Default= true]</p> <p>- nota: l'uso di URL è raccomandato</p>
itemID	<p>numero che contraddistingue la riga/item del documento in oggetto</p> <p>- tipo base: string, lunghezza max: 6,  (XPath GPDocRequest/refDoc/itemID) 0-1</p>
legalName	<p>ragione sociale della Parte</p> <p>- tipo base: string, lunghezza max: 250,  (XPath GPDocRequest/itemRestrict/legalName) 0-1  (XPath GPDocRequest/supplier/legalName) 0-1  (XPath GPDocRequest/buyer/legalName) 0-1</p>
@listName	<p>il nome della lista di codici usati per istanziare l'elemento (può avere intento descrittivo, p.es. 'tecnologie di stampa', oppure non averlo, ad es. 'T264')</p> <p>- tipo base: string, lunghezza max: 40,  (XPath GPDocRequest/itemRestrict/acsCode/color/@listName) [Optional]</p> <p>- nota: questo attributo dovrebbe essere usato sempre in abbinamento a "numberingOrg"  (XPath GPDocRequest/itemRestrict/garmentCode/garmentCodeB/mod/@listName) [Optional]</p> <p>- nota: questo attributo dovrebbe essere usato sempre in abbinamento a "numberingOrg"  (XPath GPDocRequest/itemRestrict/yarnCode/color/@listName) [Optional]</p> <p>- nota: questo attributo dovrebbe essere usato sempre in abbinamento a "numberingOrg"  (XPath GPDocRequest/itemRestrict/yarnCode/art/@listName) [Optional]</p> <p>- nota: questo attributo dovrebbe essere usato sempre in abbinamento a "numberingOrg"  (XPath GPDocRequest/itemRestrict/garmentCode/garmentCodeB/artGroup/@listName) [Optional]</p> <p>- nota: questo attributo dovrebbe essere usato sempre in abbinamento a "numberingOrg"  (XPath GPDocRequest/itemRestrict/texCode/pattern/@listName) [Optional]</p> <p>- nota: questo attributo dovrebbe essere usato sempre in abbinamento a "numberingOrg"  (XPath GPDocRequest/itemRestrict/texCode/art/@listName) [Optional]</p> <p>- nota: questo attributo dovrebbe essere usato sempre in abbinamento a "numberingOrg"  (XPath GPDocRequest/itemRestrict/garmentCode/garmentCodeA/art/@listName) [Optional]</p> <p>- nota: questo attributo dovrebbe essere usato sempre in abbinamento a "numberingOrg"  (XPath GPDocRequest/refDoc/season/@listName) [Optional]  (XPath GPDocRequest/itemRestrict/garmentCode/garmentCodeB/color/@listName) [Optional]</p>



	<p>- nota: questo attributo dovrebbe essere usato sempre in abbinamento a "n umberingOrg" (XPath GPDocRequest/itemRestrict/garmentCode/garmentCodeB/fabric/@listName) [Optional]</p> <p>- nota: questo attributo dovrebbe essere usato sempre in abbinamento a "n umberingOrg" (XPath GPDocRequest/itemRestrict/texCode/color/@listName) [Optional]</p> <p>- nota: questo attributo dovrebbe essere usato sempre in abbinamento a "n umberingOrg" (XPath GPDocRequest/itemRestrict/garmentCode/garmentCodeB/garmentVariant/variantCode/@listName) [Optional]</p> <p>- nota: questo attributo dovrebbe essere usato sempre in abbinamento a "n umberingOrg" (XPath GPDocRequest/itemRestrict/garmentCode/garmentCodeB/garmentVariant/variantType/@listName) [Optional]</p> <p>- nota: questo attributo dovrebbe essere usato sempre in abbinamento a "n umberingOrg" (XPath GPDocRequest/itemRestrict/garmentPartCode/fabric/@listName) [Optional]</p> <p>- nota: questo attributo dovrebbe essere usato sempre in abbinamento a "n umberingOrg" (XPath GPDocRequest/itemRestrict/acsCode/pattern/@listName) [Optional]</p> <p>- nota: questo attributo dovrebbe essere usato sempre in abbinamento a "n umberingOrg" (XPath GPDocRequest/itemRestrict/season/@listName) [Optional] (XPath GPDocRequest/itemRestrict/acsCode/art/@listName) [Optional]</p> <p>- nota: questo attributo dovrebbe essere usato sempre in abbinamento a "n umberingOrg" (XPath GPDocRequest/itemRestrict/garmentPartCode/mod/@listName) [Optional]</p> <p>- nota: questo attributo dovrebbe essere usato sempre in abbinamento a "n umberingOrg" (XPath GPDocRequest/itemRestrict/garmentPartCode/color/@listName) [Optional]</p> <p>- nota: questo attributo dovrebbe essere usato sempre in abbinamento a "n umberingOrg"</p>
<p>@listVersion</p>	<p>specifica la versione della lista di codici usati per istanziare l'elemento</p> <p>- tipo base: string, lunghezza max: 6, (XPath GPDocRequest/itemRestrict/garmentCode/garmentCodeB/mod/@listVersion) [Optional]</p> <p>- nota: questo attributo dovrebbe essere usato sempre in abbinamento a "n umberingOrg" e "listName" (XPath GPDocRequest/itemRestrict/acsCode/art/@listVersion) [Optional]</p> <p>- nota: questo attributo dovrebbe essere usato sempre in abbinamento a "n umberingOrg" e "listName" (XPath GPDocRequest/itemRestrict/garmentPartCode/mod/@listVersion) [Optional]</p> <p>- nota: questo attributo dovrebbe essere usato sempre in abbinamento a "n umberingOrg" e "listName" (XPath GPDocRequest/itemRestrict/garmentPartCode/fabric/@listVersion) [Optional]</p> <p>- nota: questo attributo dovrebbe essere usato sempre in abbinamento a "n umberingOrg" e "listName" (XPath GPDocRequest/itemRestrict/garmentCode/garmentCodeB/artGroup/@listVersion) [Optional]</p> <p>- nota: questo attributo dovrebbe essere usato sempre in abbinamento a "n umberingOrg" e "listName" (XPath GPDocRequest/itemRestrict/garmentCode/garmentCodeB/fabric/@listVersion) [Optional]</p> <p>- nota: questo attributo dovrebbe essere usato sempre in abbinamento a "n umberingOrg" e "listName" (XPath GPDocRequest/itemRestrict/garmentCode/garmentCodeA/art/@listVersion) [Optional]</p> <p>- nota: questo attributo dovrebbe essere usato sempre in abbinamento a "n umberingOrg" e "listName" (XPath GPDocRequest/itemRestrict/garmentPartCode/color/@listVersion) [Optional]</p>



	<p>- nota: questo attributo dovrebbe essere usato sempre in abbinamento a "numberingOrg" e "listName" (XPath GPDocRequest/itemRestrict/garmentCode/garmentCodeB/color/@listVersion) [Optional]</p> <p>- nota: questo attributo dovrebbe essere usato sempre in abbinamento a "numberingOrg" e "listName" (XPath GPDocRequest/itemRestrict/acsCode/color/@listVersion) [Optional]</p> <p>- nota: questo attributo dovrebbe essere usato sempre in abbinamento a "numberingOrg" e "listName" (XPath GPDocRequest/itemRestrict/yarnCode/art/@listVersion) [Optional]</p> <p>- nota: questo attributo dovrebbe essere usato sempre in abbinamento a "numberingOrg" e "listName" (XPath GPDocRequest/itemRestrict/acsCode/pattern/@listVersion) [Optional]</p> <p>- nota: questo attributo dovrebbe essere usato sempre in abbinamento a "numberingOrg" e "listName" (XPath GPDocRequest/itemRestrict/garmentCode/garmentCodeB/garmentVariant/variantType/@listVersion) [Optional]</p> <p>- nota: questo attributo dovrebbe essere usato sempre in abbinamento a "numberingOrg" e "listName" (XPath GPDocRequest/itemRestrict/yarnCode/color/@listVersion) [Optional]</p> <p>- nota: questo attributo dovrebbe essere usato sempre in abbinamento a "numberingOrg" e "listName" (XPath GPDocRequest/itemRestrict/garmentCode/garmentCodeB/garmentVariant/variantCode/@listVersion) [Optional]</p> <p>- nota: questo attributo dovrebbe essere usato sempre in abbinamento a "numberingOrg" e "listName" (XPath GPDocRequest/itemRestrict/texCode/art/@listVersion) [Optional]</p> <p>- nota: questo attributo dovrebbe essere usato sempre in abbinamento a "numberingOrg" e "listName" (XPath GPDocRequest/refDoc/season/@listVersion) [Optional] (XPath GPDocRequest/itemRestrict/texCode/pattern/@listVersion) [Optional]</p> <p>- nota: questo attributo dovrebbe essere usato sempre in abbinamento a "numberingOrg" e "listName" (XPath GPDocRequest/itemRestrict/texCode/color/@listVersion) [Optional]</p> <p>- nota: questo attributo dovrebbe essere usato sempre in abbinamento a "numberingOrg" e "listName" (XPath GPDocRequest/itemRestrict/season/@listVersion) [Optional]</p>
@ln	<p>Codice lingua. - tipo base: string, (XPath GPDocRequest/itemRestrict/texCode/description/@ln) [Optional] (XPath GPDocRequest/itemRestrict/yarnCode/description/@ln) [Optional] (XPath GPDocRequest/itemRestrict/garmentCode/garmentCodeB/description/@ln) [Optional] (XPath GPDocRequest/itemRestrict/garmentCode/garmentCodeA/description/@ln) [Optional] (XPath GPDocRequest/itemRestrict/acsCode/description/@ln) [Optional] (XPath GPDocRequest/itemRestrict/garmentPartCode/description/@ln) [Optional]</p>
@logo	<p>logo aziendale (URL dell'immagine in formato jpg o gif). Si raccomanda che l'immagine non ecceda i 640 pixel di larghezza. - tipo base: string, lunghezza max: 255, (XPath GPDocRequest/buyer/@logo) [Optional] (XPath GPDocRequest/supplier/@logo) [Optional]</p>
@mime	<p>tipo mime dell'oggetto binario - tipo base: normalizedString, (XPath GPDocRequest/refDoc/attachment/binaryObject/@mime) [Optional]</p>
mimeCode	<p>tipo mime dell'oggetto esterno - tipo base: normalizedString, (XPath GPDocRequest/refDoc/attachment/externalReference/mimeCode) 0-1</p>

mod	<p>codice modello del capo di confezione</p> <ul style="list-style-type: none"> <li>- tipo base: string, lunghezza max: 15,</li> <li>(XPath GPDocRequest/itemRestrict/garmentCode/garmentCodeB/mod) 1-1</li> <li>(XPath GPDocRequest/itemRestrict/garmentPartCode/mod) 1-1</li> <li>- note: nel caso di un componente, dovrebbe essere lo stesso codice assegnato al capo intero</li> </ul>
msgDate	<p>data di emissione del presente messaggio (documento xml), espressa in uno dei formati: AAAA-MM-GG, AAAA-MM-GG:HH-MM o AAAA-SS (cioè anno-settimana)</p> <ul style="list-style-type: none"> <li>- tipo base: string,</li> <li>(XPath GPDocRequest/msgDate) 1-1</li> </ul>
msgN	<p>numero identificativo univoco assegnato al messaggio (documento xml) da chi lo emette. Assume valori diversi in caso di più spedizioni del medesimo documento di business.</p> <ul style="list-style-type: none"> <li>- tipo base: string, lunghezza max: 35,</li> <li>(XPath GPDocRequest/msgN) 1-1</li> </ul>
note	<p>nota in testo libero o strutturata (computer processing). Per strutturare la nota si devono usare gli attributi "noteLabel" e "codelist"</p> <ul style="list-style-type: none"> <li>- tipo base: string, lunghezza max: 350,</li> <li>(XPath GPDocRequest/note) 0-99</li> <li>(XPath GPDocRequest/itemRestrict/note) 0-99</li> </ul>
@noteLabel	<p>qualificatore dell'argomento di una nota</p> <ul style="list-style-type: none"> <li>- tipo base: string, lunghezza max: 35,</li> <li>(XPath GPDocRequest/itemRestrict/note/@noteLabel) [Optional]</li> <li>- nota: deve usarsi per qualificare l'argomento della nota</li> <li>(XPath GPDocRequest/note/@noteLabel) [Optional]</li> <li>- nota: deve usarsi per qualificare l'argomento della nota</li> </ul>
@numberingOrg	<p>organizzazione che ha creato la codifica o immatricolazione in oggetto</p> <ul style="list-style-type: none"> <li>- tipo base: string, tabella cod.: NT6</li> <li><a href="http://www.ebiz.enea.it/moda-ml/repository/codelist/draft/gc_NT6.xml">http://www.ebiz.enea.it/moda-ml/repository/codelist/draft/gc_NT6.xml</a></li> <li>(XPath GPDocRequest/refDoc/season/@numberingOrg) [Optional]</li> <li>(XPath GPDocRequest/itemRestrict/garmentPartCode/mod/@numberingOrg) [Optional]</li> <li>- nota: questo attributo dovrebbe essere usato o singolarmente o in abbinamento con "listName" e "listVersion"</li> <li>(XPath GPDocRequest/itemRestrict/acsCode/pattern/@numberingOrg) [Optional]</li> <li>- nota: questo attributo dovrebbe essere usato o singolarmente o in abbinamento con "listName" e "listVersion"</li> <li>(XPath GPDocRequest/buyer/additionalIdentifier/@numberingOrg) [Optional]</li> <li>- nota: qui deve specificarsi il soggetto che ha assegnato il codice</li> <li>(XPath GPDocRequest/itemRestrict/texCode/pattern/@numberingOrg) [Optional]</li> <li>- nota: questo attributo dovrebbe essere usato o singolarmente o in abbinamento con "listName" e "listVersion"</li> <li>(XPath GPDocRequest/itemRestrict/garmentPartCode/@numberingOrg) [Optional]</li> <li>(XPath GPDocRequest/itemRestrict/texCode/color/@numberingOrg) [Optional]</li> <li>- nota: questo attributo dovrebbe essere usato o singolarmente o in abbinamento con "listName" e "listVersion"</li> <li>(XPath GPDocRequest/itemRestrict/garmentCode/@numberingOrg) [Optional]</li> <li>(XPath GPDocRequest/itemRestrict/texCode/added/@numberingOrg) [Optional]</li> <li>(XPath GPDocRequest/itemRestrict/yarnCode/color/@numberingOrg) [Optional]</li> <li>- nota: questo attributo dovrebbe essere usato o singolarmente o in abbinamento con "listName" e "listVersion"</li> <li>(XPath GPDocRequest/itemRestrict/acsCode/added/@numberingOrg) [Optional]</li> <li>(XPath GPDocRequest/supplier/additionalIdentifier/@numberingOrg) [Optional]</li> <li>- nota: qui deve specificarsi il soggetto che ha assegnato il codice</li> <li>(XPath GPDocRequest/itemRestrict/note/@numberingOrg) [Optional]</li> <li>(XPath GPDocRequest/itemRestrict/acsCode/color/@numberingOrg) [Optional]</li> <li>- nota: questo attributo dovrebbe essere usato o singolarmente o in abbinamento con "listName" e "listVersion"</li> <li>(XPath GPDocRequest/itemRestrict/yarnCode/added/@numberingOrg) [Optional]</li> </ul>

(XPath GPDocRequest/itemRestrict/yarnCode/@numberingOrg) [Optional] [Default=CL]

(XPath GPDocRequest/itemRestrict/season/@numberingOrg) [Optional]

(XPath GPDocRequest/supplier/id/@numberingOrg) [Optional]

(XPath GPDocRequest/itemRestrict/id/@numberingOrg) [Optional]

(XPath GPDocRequest/itemRestrict/yarnCode/art/@numberingOrg) [Optional]

- nota: questo attributo dovrebbe essere usato o singolarmente o in abbinamento con "listName" e "listVersion"

(XPath GPDocRequest/refDoc/docID/@numberingOrg) [Optional]

- nota: qui si può specificare quale numerazione è usata per identificare il documento (es.: del Cliente, del Fornitore, ..)

(XPath GPDocRequest/itemRestrict/garmentCode/garmentCodeB/added/@numberingOrg) [Optional]

(XPath GPDocRequest/itemRestrict/garmentCode/garmentCodeB/color/@numberingOrg) [Optional]

- nota: questo attributo dovrebbe essere usato o singolarmente o in abbinamento con "listName" e "listVersion"

(XPath GPDocRequest/itemRestrict/acsCode/@numberingOrg) [Optional]

(XPath GPDocRequest/refDoc/attachment/fileName/@numberingOrg) [Optional]

(XPath GPDocRequest/itemRestrict/acsCode/art/@numberingOrg) [Optional]

- nota: questo attributo dovrebbe essere usato o singolarmente o in abbinamento con "listName" e "listVersion"

(XPath GPDocRequest/itemRestrict/garmentPartCode/color/@numberingOrg) [Optional]

- nota: questo attributo dovrebbe essere usato o singolarmente o in abbinamento con "listName" e "listVersion"

(XPath GPDocRequest/note/@numberingOrg) [Optional]

(XPath GPDocRequest/itemRestrict/garmentCode/garmentCodeB/garmentVariant/variantType/@numberingOrg) [Optional]

- nota: questo attributo dovrebbe essere usato o singolarmente o in abbinamento con "listName" e "listVersion"

(XPath GPDocRequest/itemRestrict/garmentCode/garmentCodeB/garmentVariant/variantCode/@numberingOrg) [Optional]

- nota: questo attributo dovrebbe essere usato o singolarmente o in abbinamento con "listName" e "listVersion"

(XPath GPDocRequest/itemRestrict/garmentCode/garmentCodeB/artGroup/@numberingOrg) [Optional]

- nota: questo attributo dovrebbe essere usato o singolarmente o in abbinamento con "listName" e "listVersion"

(XPath GPDocRequest/itemRestrict/garmentPartCode/added/@numberingOrg) [Optional]

(XPath GPDocRequest/itemRestrict/garmentCode/garmentCodeA/art/@numberingOrg) [Optional]

- nota: questo attributo dovrebbe essere usato o singolarmente o in abbinamento con "listName" e "listVersion"

(XPath GPDocRequest/itemRestrict/garmentCode/garmentCodeB/fabric/@numberingOrg) [Optional]

- nota: questo attributo dovrebbe essere usato o singolarmente o in abbinamento con "listName" e "listVersion"

(XPath GPDocRequest/itemRestrict/garmentCode/garmentCodeB/@numberingOrg) [Optional]

(XPath GPDocRequest/buyer/id/@numberingOrg) [Optional]

(XPath GPDocRequest/itemRestrict/texCode/@numberingOrg) [Optional]

(XPath GPDocRequest/itemRestrict/garmentCode/garmentCodeB/mod/@numberingOrg) [Optional]

- nota: questo attributo dovrebbe essere usato o singolarmente o in abbinamento con "listName" e "listVersion"

(XPath GPDocRequest/itemRestrict/garmentPartCode/fabric/@numberingOrg) [Optional]

- nota: questo attributo dovrebbe essere usato o singolarmente o in abbinamento con "listName" e "listVersion"

(XPath GPDocRequest/itemRestrict/texCode/art/@numberingOrg) [Optional]

- nota: questo attributo dovrebbe essere usato o singolarmente o in abbinamento con "listName" e "listVersion"

pattern	codice del disegno, quando non incluso nel codice articolo - tipo base: string, lunghezza max: 15, (XPath GPDocRequest/itemRestrict/acsCode/pattern) 0-1 (XPath GPDocRequest/itemRestrict/texCode/pattern) 0-1
person	nome della persona di riferimento all'interno della Parte - tipo base: string, lunghezza max: 40, (XPath GPDocRequest/supplier/person) 0-1 (XPath GPDocRequest/buyer/person) 0-1
@phone	numero di telefono di una persona contattata - tipo base: string, lunghezza max: 35, (XPath GPDocRequest/buyer/person/@phone) [Optional] (XPath GPDocRequest/supplier/person/@phone) [Optional]
postCode	codice postale - tipo base: string, lunghezza max: 10, (XPath GPDocRequest/supplier/postCode) 0-1 (XPath GPDocRequest/buyer/postCode) 0-1
requestDocType	tipo documento il cui invio è richiesto con la presente Richiesta - tipo base: string, tabella cod.: T21 <a href="http://www.ebiz.enea.it/moda-ml/repository/codelist/draft/gc_T21.xml">http://www.ebiz.enea.it/moda-ml/repository/codelist/draft/gc_T21.xml</a> (XPath GPDocRequest/requestDocType) 1-1
season	stagione di vendita, composta da: stagione (1 crt) + anno (4 crt) - stagione: P/E=1 A/I=2 P=3-E=4 A=5 I=6; per più di quattro stagioni usare sequenza alfabetica: 1a stagione=A 2a stagione=B etc.etc. - tipo base: string, lunghezza max: 15, (XPath GPDocRequest/itemRestrict/season) 0-1 (XPath GPDocRequest/refDoc/season) 0-1 - note: <i>qui indica la stagione a cui appartiene il documento in oggetto</i>
@sender	qualificatore che distingue la Parte che spedisce il documento - tipo base: boolean, (XPath GPDocRequest/supplier/@sender) [Optional] - nota: <i>L'uso di questo attributo è obbligatorio quando si vuole usare lo STY LESHEET</i> (XPath GPDocRequest/buyer/@sender) [Optional] - nota: <i>L'uso di questo attributo è obbligatorio quando si vuole usare lo STY LESHEET</i>
size	codice taglia del prodotto fashion (maglieria, confezione, ..) - tipo base: string, lunghezza max: 15, (XPath GPDocRequest/itemRestrict/garmentPartCode/size) 0-1 (XPath GPDocRequest/itemRestrict/garmentCode/garmentCodeB/size) 0-1
street	via e numero civico di una locazione - tipo base: string, lunghezza max: 80, (XPath GPDocRequest/buyer/street) 0-1 (XPath GPDocRequest/supplier/street) 0-1
subCountry	sigla o codice della provincia (sub-country) - tipo base: string, lunghezza max: 9, (XPath GPDocRequest/buyer/subCountry) 0-1 (XPath GPDocRequest/supplier/subCountry) 0-1
subDept	nome o codice di una unità (Divisione, Ufficio, Stabilimento) contattata all'interno della Parte - tipo base: string, lunghezza max: 40, (XPath GPDocRequest/supplier/subDept) 0-1 (XPath GPDocRequest/buyer/subDept) 0-1
@uid	identificatore elemento, univoco all'interno del documento xml - tipo base: string, (XPath GPDocRequest/refDoc/attachment/@uid) [Optional]

uri	URI (Uniform Resource Identifier) che identifica l'oggetto esterno come una risorsa Internet - tipo base: normalizedString, (XPath GPDocRequest/refDoc/attachment/externalReference/uri) 1-1
@useProfile	profilo uso al quale il presente documento è conforme nel caso sia stato definito tra le parti. Preferibile sia un URI con nome aziende o eventualmente un URL con link al profilo. - tipo base: string, (XPath GPDocRequest/@useProfile) [Optional]
validityEnd	data di fine della validità, espressa in uno dei formati: AAAA-MM-GG, AAAA-MM-GG:HH-MM o AAAA-SS (cioè anno-settimana) - tipo base: string, (XPath GPDocRequest/timeRestrict/validityEnd) 0-1
validityStart	data di inizio della validità, espressa in uno dei formati: AAAA-MM-GG, AAAA-MM-GG:HH-MM o AAAA-SS (cioè anno-settimana) - tipo base: string, (XPath GPDocRequest/timeRestrict/validityStart) 0-1
variantCode	Codice di variante utilizzata per prodotto fashion. - tipo base: string, (XPath GPDocRequest/itemRestrict/garmentCode/garmentCodeB/garmentVariant/variantCode) 1-1
variantType	Tipo di variante utilizzata per prodotto fashion (esempi 'trattamento', 'tipo lavaggio', "classe di misure", ...) - tipo base: string, (XPath GPDocRequest/itemRestrict/garmentCode/garmentCodeB/garmentVariant/variantType) 1-1
@version	Versione del dizionario da cui è creata l'istanza - tipo base: string, tabella cod.: NT100 <a href="http://www.ebiz.enea.it/moda-ml/repository/codelist/draft/gc_NT100.xml">http://www.ebiz.enea.it/moda-ml/repository/codelist/draft/gc_NT100.xml</a> (XPath GPDocRequest/@version) [Optional] [Default= draft]

## 2.3 Best practice suggerite

**GPDocRequest/buyer/additionalIdentifier (codice identificativo aggiuntivo della Parte in causa (Cliente, Fornitore, Destinatario merce ecc..), ad esempio per registri delle dogane o altri registri)**

ITALIA: la PEC del destinatario della fattura SDI per le imprese può essere indicata in questo elemento (specificare attributo idQualifier='PEC'); analogamente il codice identificativo SDI (idQualifier='SDI')

## 2.4 Tabelle di codifica utilizzate

Elenco delle tabelle di enumerazione utilizzate nel documento XML. I relativi codici sono presenti all'indirizzo: <http://www.ebiz-tcf.eu/moda-ml/imple/moda-ml-draft.asp?lingua=it&pag=6>

NT100 - Versione eBIZ TCFUpstream

NT29 - formato data

NT6 - ente codificatore

T10 - ISO3166 - Nazione

T21 - tipo documento

T44 - tipo codice aggiuntivo

T48 - tipo di parte del capo confezionato

## RICONOSCIMENTO



Questa azione fa parte del progetto eBIZ-4.0, che ha ricevuto finanziamenti dal programma COSME dell'Unione europea (2014-2020).

## AVVERTENZA

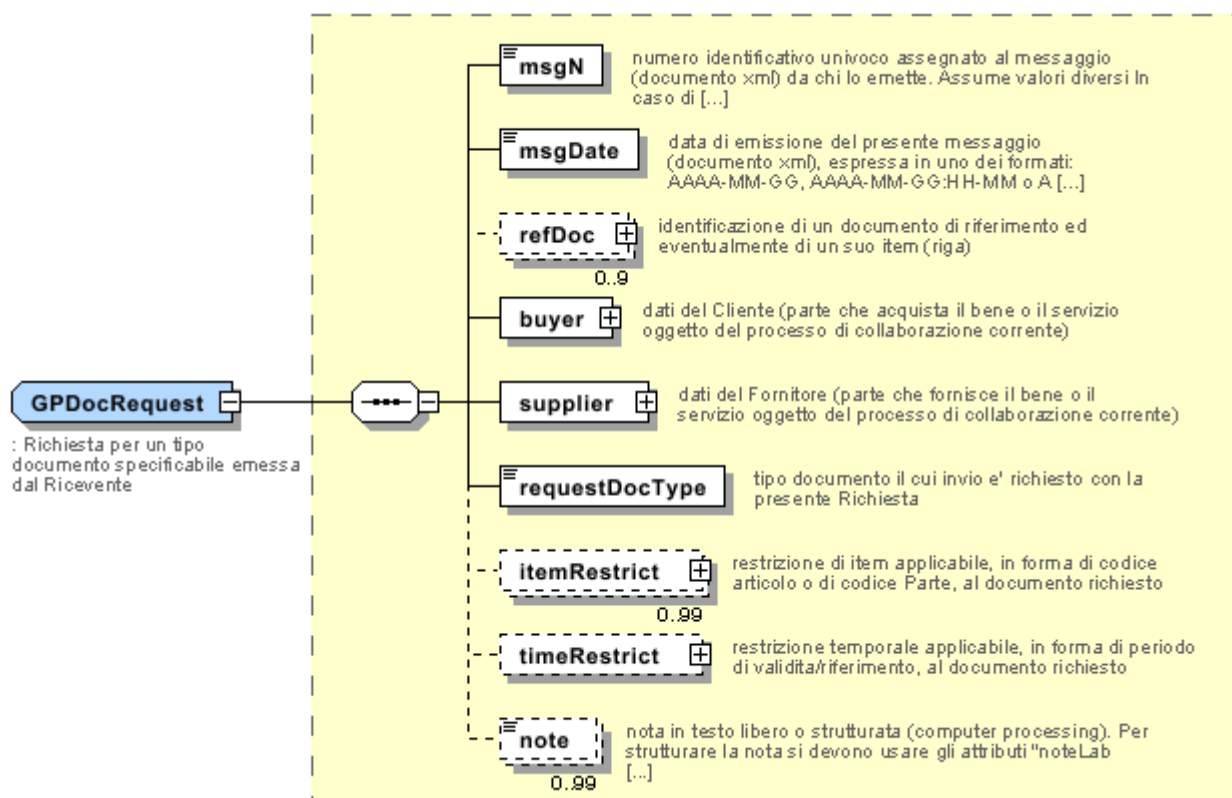
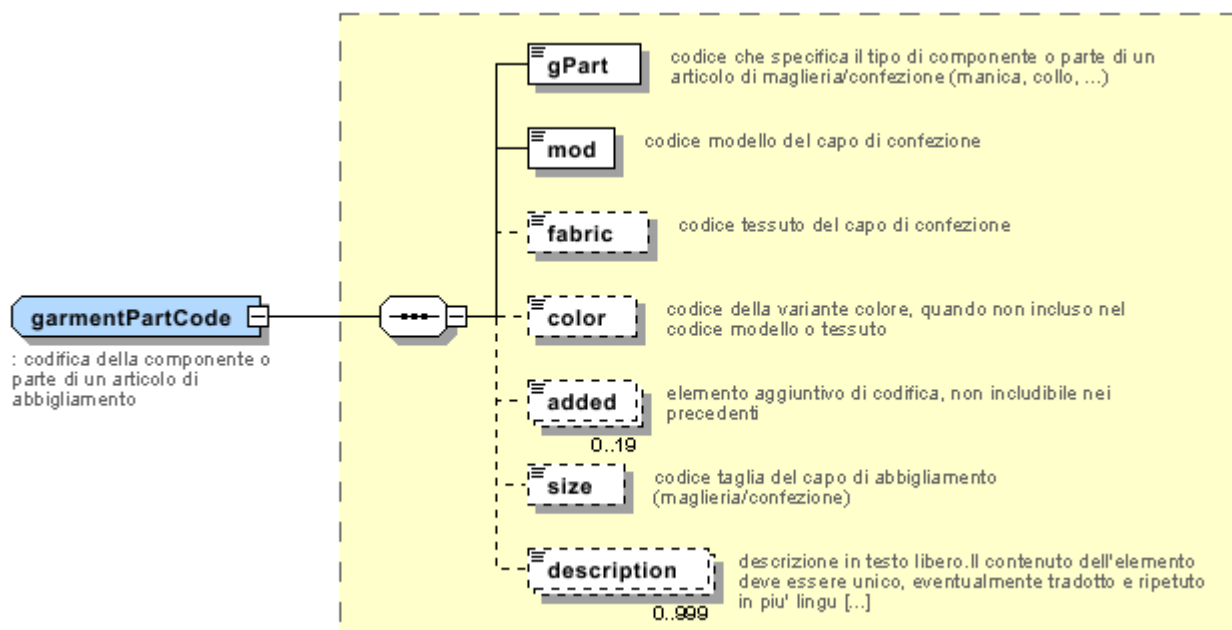
Il contenuto di questo documento rappresenta solo il punto di vista degli autori ed è di loro esclusiva responsabilità; non si può ritenere che rifletta le opinioni della Commissione europea e / o dell'Agenzia Esecutiva per le Piccole e Medie Imprese (EASME) o qualsiasi altro organismo dell'Unione europea.

La Commissione europea e l'Agenzia non si assumono alcuna responsabilità per l'uso che può essere fatto delle informazioni in esso contenute.

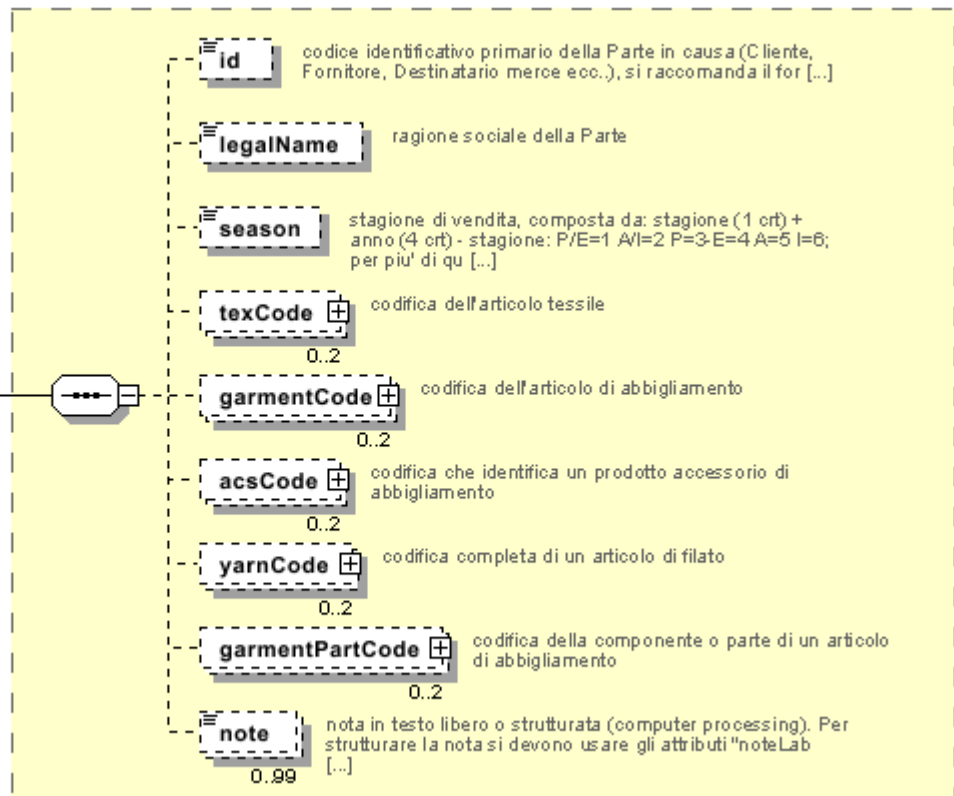


## Allegato A

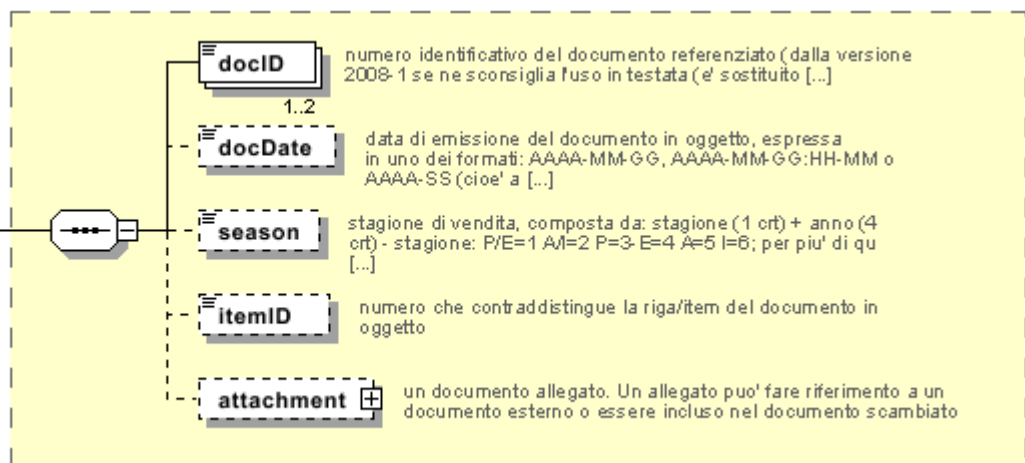
Immagini rappresentative della struttura dei principali elementi complessi.



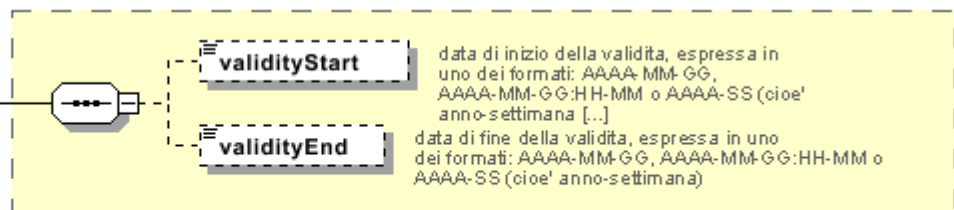
**itemRestrict**  
: restrizione di item applicabile, in forma di codice articolo o di codice Parte, al documento richiesto



**refDoc**  
: identificazione di un documento di riferimento ed eventualmente di un suo item (riga)



**timeRestrict**  
: restrizione temporale applicabile, in forma di periodo di validita/riferimento, al documento richiesto





## Allegato B

### NT100 - Versione eBIZ TCFUpstream

versione dizionario

Agenzia: eBIZ

tabella cod.: NT100

File lista codici (Generic code): [http://www.ebiz.enea.it/moda-ml/repository/codelist/draft/gc\\_NT100.xml](http://www.ebiz.enea.it/moda-ml/repository/codelist/draft/gc_NT100.xml)

Codice	Descrizione	Note di adozione	Data di inserimento
2013-1	v2013-1		01/07/2013
2018-1	v2018-1		04/11/2018
draft	draft		08/09/2017

### NT29 - formato data

formato in cui è espressa la data

Agenzia: eBIZ

tabella cod.: NT29

File lista codici (Generic code): [http://www.ebiz.enea.it/moda-ml/repository/codelist/draft/gc\\_NT29.xml](http://www.ebiz.enea.it/moda-ml/repository/codelist/draft/gc_NT29.xml)

Codice	Descrizione	Note di adozione	Data di inserimento
D	AAAA-MM-GG		
M	AAAA-MM-GG:HH-MM		
W	AAAA-SS (anno-settimana)		

### NT6 - ente codificatore

organizzazione che ha creato la codifica o immatricolazione in oggetto

Agenzia: eBIZ

tabella cod.: NT6

File lista codici (Generic code): [http://www.ebiz.enea.it/moda-ml/repository/codelist/draft/gc\\_NT6.xml](http://www.ebiz.enea.it/moda-ml/repository/codelist/draft/gc_NT6.xml)

Codice	Descrizione	Note di adozione	Data di inserimento
CL	cliente		
CO	collaudo tessile		
EN	GS1 ( già EAN-International )		

ES	e-Stockflow		
FO	fornitore		
GS	GS1		01/07/2013
MF	MInistero Finanze (codice IVA)		
ML	Moda-ML		
SP	Service Provider		

### T10 - ISO3166 - Nazione

codice della nazione

Agenzia: ISO

tabella cod.: T10

File lista codici (Generic code): [http://www.ebiz.enea.it/moda-ml/repository/codelist/draft/gc\\_T10.xml](http://www.ebiz.enea.it/moda-ml/repository/codelist/draft/gc_T10.xml)

Tabella non stampata: sono presenti 239 elementi, oltre il massimo previsto di 99 elementi.

### T21 - tipo documento

tipo del documento cui si fa riferimento

Agenzia: eBIZ

tabella cod.: T21

File lista codici (Generic code): [http://www.ebiz.enea.it/moda-ml/repository/codelist/draft/gc\\_T21.xml](http://www.ebiz.enea.it/moda-ml/repository/codelist/draft/gc_T21.xml)

<b>Codice</b>	<b>Descrizione</b>	<b>Note di adozione</b>	<b>Data di inserimento</b>
BOR	ordine aperto		01/02/2018
CAT	Listino - scheda tecnica		
CEO	Certificato di origine		13/04/2018
CER	Certificato		13/04/2018
COC	Cartella colore		
CRN	Nota di credito		08/09/2017
CTO	Disposizione controllo		01/07/2013
CTR	Contratto o capitolato		
CXF	File CxF3		01/07/2013
DAD	Disposizione rammendo		
DDT	ddt		
DEA	Avviso spedizione		

DER	Richiesta spedizione		
DR	Richiesta documento		02/12/2014
FOR	Previsione		02/12/2014
GSO	Offerta stock abbigliamento		
GSX	Modifica offerta stock abbigliamento		
INV	Fattura		
KCC	Disposizione Maglieria-Confezione		02/12/2014
KCI	Inventario Capi in Lavorazione		02/12/2014
M2M	Ordine su misura		02/12/2014
MAS	Carta modello		
MCI	Istruzioni visual merchandising		13/04/2018
OCH	Modifica ordine		
OFF	Offerta		
ORD	Ordine acquisto		
ORP	Risposta ordine		
OSR	Richiesta avanzamento ordine		
OSS	Stato offerta		02/12/2014
OST	Avanzamento ordine		
OUR	ns. riferimento		
QR	Report Qualita		02/12/2014
RAI	Inventario Materia Prima in Lavorazione		02/12/2014
RDC	Disposizione tintura materia prima		
RDH	Modifica disposizione tintura materia prima		
RDR	Risposta disposizione tintura materia prima		
REA	Avviso ricevimento		
REQ	Richiesta di Offerta		
RET	Ritorno merce		02/12/2014
RSC	Disposizione di filatura		
RSH	Modifica disposizione filatura		
RSR	Risposta disposizione filatura		
SCL	scheda lavorazione		
TFC	Disposizione tintura-finissaggio tessuto		
TFX	Modifica Disposizione Tintura-Finissaggio Tessuto		02/12/2014
TPC	Disposizione stampa tessuto		
TPX	Modifica Disposizione Stampa Tessuto		02/12/2014

TWI	Inventario tessuto in lavorazione		
VMI	istruzioni visual merchandising		01/02/2018
WAC	Disposizione orditura		
WEC	Disposizione tessitura		
YDC	Disposizione tintura filato		
YDH	Modifica disposizione tintura filato		
YDR	Risposta disposizione tintura filato		
YTC	Disposizione ritorcitura		
YWI	Inventario filato in lavorazione		

#### **T44 - tipo codice addizionale**

qualificatore dell'elemento aggiuntivo di codifica di un prodotto

Agenzia: eBIZ

tabella cod.: T44

File lista codici (Generic code): [http://www.ebiz.enea.it/moda-ml/repository/codelist/draft/gc\\_T44.xml](http://www.ebiz.enea.it/moda-ml/repository/codelist/draft/gc_T44.xml)

<b>Codice</b>	<b>Descrizione</b>	<b>Note di adozione</b>	<b>Data di inserimento</b>
CC	cartella colori		
CL	collezione		
CO	codice identificativo azienda		08/09/2017
DY	numero bagno		
LT	numero lotto/partita		
MDI	Made in		08/09/2017
MS	stadio di lavorazione		
PKG	confezionamento		09/09/2014
PL	linea di prodotto		
RGB	valore RGB		
SE	codice cimossa		

#### **T48 - tipo di parte del capo confezionato**

codice che specifica il tipo di componente o parte di un articolo di maglieria/confezione (manica, collo, ...)

Agenzia: eBIZ

tabella cod.: T48

File lista codici (Generic code): [http://www.ebiz.enea.it/moda-ml/repository/codelist/draft/gc\\_T48.xml](http://www.ebiz.enea.it/moda-ml/repository/codelist/draft/gc_T48.xml)

<b>Codice</b>	<b>Descrizione</b>	<b>Note di adozione</b>	<b>Data di inserimento</b>
BB	bottom retro		01/08/2018
BF	bottom davanti		01/08/2018
CO	collare		01/08/2018
CU	polsino		01/08/2018
DV	davanti		
EM	ricamo		01/08/2018
OC	altro componente		01/08/2018
PO	tasca		01/08/2018
SC	schiena		
SL	manica		01/08/2018
TB	top retro		01/08/2018
TF	top davanti		01/08/2018