



<http://www.ebiz-tcf.eu>

GUIDA DI IMPLEMENTAZIONE

include COMPARAZIONE TRA VERSIONE CORRENTE e
VERSIONE RILASCIATA PRECEDENTE
TRANSAZIONE "FATTURA TESSILE"

Versione: v2018-1

Data di rilascio: 18/7/2019

Codice documento: G011rv

Documentazione Tecnica: <http://www.ebiz.enea.it>

Repository XML Schema: <http://www.ebiz.enea.it/moda-ml/repository/schema/v2018-1/default.asp>

Repository guide: <http://www.ebiz.enea.it/moda-ml/repository/guide/v2018-1/default.asp>

Nome file: G011rv-eBIZ-FatturaTessile.pdf

1. DESCRIZIONE DI BUSINESS

1.1 Scopo

Questa guida ha lo scopo di illustrare alle aziende del settore tessile abbigliamento la forma standard XML del tipo documento "FATTURA TESSILE", fornendo le istruzioni per il suo impiego in ogni contesto di commercio elettronico tra Confezionisti e loro partner.

Tutte le regole necessarie per la costruzione e la validazione del documento sono espresse mediante uno specifico schema XML, che è presentato in dettaglio nel paragrafo "Guida alla implementazione".

1.2 Generalità

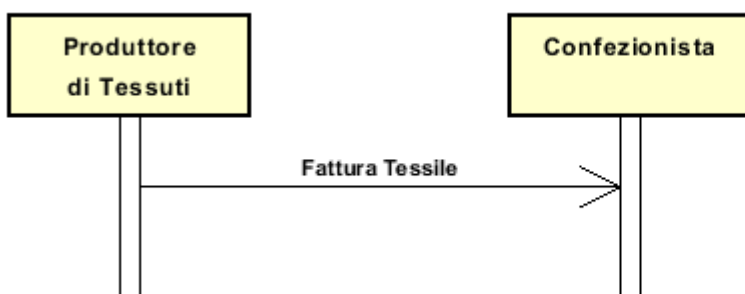
Con il documento "Fattura tessuti" il Produttore di Tessuti può addebitare al Cliente ogni tipo di fornitura o prestazione.

Questo documento può essere usato sia per addebitare normali forniture usando l'opzione "textItem", sia per addebitare forniture di servizi o beni accessori (rimanenze, scampoli, rottami, . . .) usando l'opzione "prodServItem", anche contemporaneamente nella medesima fattura.

L'indicazione di quantità e prezzo unitario è richiesta solo nel caso di "textItem".

1.3. Scenario applicativo

Fatturazione tessuti



2. GUIDA ALLA IMPLEMENTAZIONE

2.1 Struttura generale del documento XML

Tutti i dati che possono essere scambiati tra le Parti con questa classe di documenti XML sono mostrati nella "Struttura del documento" (una visione semplificata dello schema) dove:

- i due numeri che seguono ciascun elemento indicano la sua "cardinalità" (numero minimo e massimo di ripetizioni ammesse); il numero minimo uguale a 0 indica un elemento opzionale, il numero minimo maggiore o uguale a 1 indica un elemento obbligatorio)
- il carattere grassetto denota gli elementi che sono "complessi semantici" ovvero aggregati di dati elementari costruiti ai fini della funzionalità e della riusabilità dell'informazione (gli elementi che sono contenuti in ogni elemento padre si individuano agevolmente per l'indentatura)
- il simbolo @ ed il carattere corsivo denotano un attributo dell'elemento che lo precede; qui la condizione d'uso (Required, Optional, ecc.) è indicata fra parentesi quadre

Legenda

- N: new element
- U: updated properties
- P: changes in children
- p: is a changed child
- A: changes in attributes
- a: is a new or changed attribute
- *: is a subtype

Struttura del documento XML

TEXInvoice

@invoiceType [Optional] [Default= STD]

@msgfunction [Optional] [Default= OR]

@version [Optional] [Default= 2018-1]

@useProfile [Optional]

```
| Tlheader 1-1 (P)
| | msgN 1-1
| | - scegli -
| | docID 0-1
| | @numberingOrg [Optional]
| | - oppure -
| | msgID 0-1
| | - fine scelta -
| | msgDate 1-1
| | @dateForm [Optional]
| | taxDate 0-1
| | @dateForm [Optional]
| | msgCurrency 0-1
| | otherCurrency 0-9 (A)
| | @currencyUseQualifier [Required]
| | @exchangeRate [Optional] (N)
| | refDoc 0-9 (P)
| | @docType [Required]
| | | docID 1-2 (p)
| | | @numberingOrg [Optional]
| | | docDate 0-1
| | | @dateForm [Optional]
| | | season 0-1 (A)
| | | @numberingOrg [Optional] (a)
```

| @codeList [Optional] (a)
 | @listName [Optional] (a)
 | @listVersion [Optional] (a)
 | itemID 0-1 (U)
 | **attachment 0-1 (N)**
 | | @uid [Optional]
 | | | fileName 0-1 (N)
 | | | | @numberingOrg [Optional] (a)
 | | | binaryObject 0-1 (N)
 | | | | @format [Optional] (Na)
 | | | | @mime [Optional] (Na)
 | | | | @encoding [Optional] (Na)
 | | | | @characterSet [Optional] (Na)
 | | | **externalReference 0-99 (N)**
 | | | | uri 1-1 (N)
 | | | | | @isURL [Optional] [Default= true] (Na)
 | | | | | mimeTypeCode 0-1 (N)
 | | | | | formatCode 0-1 (N)
 | | | | | encodingCode 0-1 (N)
 | | | | | characterSetCode 0-1 (N)
 | **buyer 1-1 (AP)**
 | | @logo [Optional]
 | | @sender [Optional] (a*)
 | | | id 1-1 (p)
 | | | | @numberingOrg [Optional]
 | | | additionalIdentifier 0-9 (N)
 | | | | @numberingOrg [Optional] (a)
 | | | | @idQualifier [Optional] (Na)
 | | | legalName 0-1 (U)
 | | | dept 0-1
 | | | subDept 0-1 (N)
 | | | person 0-1
 | | | | @email [Optional]
 | | | | @phone [Optional]
 | | | | @fax [Optional]
 | | | street 0-1
 | | | city 0-1
 | | | subCountry 0-1
 | | | country 0-1
 | | | postCode 0-1
 | **supplier 1-1 (AP)**
 | | @logo [Optional]
 | | @sender [Optional] (a*)
 | | | id 1-1
 | | | | @numberingOrg [Optional]
 | | | additionalIdentifier 0-9 (N)
 | | | | @numberingOrg [Optional] (a)
 | | | | @idQualifier [Optional] (Na)
 | | | legalName 0-1 (U)
 | | | dept 0-1
 | | | subDept 0-1 (N)
 | | | person 0-1
 | | | | @email [Optional]
 | | | | @phone [Optional]
 | | | | @fax [Optional]
 | | | street 0-1
 | | | city 0-1
 | | | subCountry 0-1
 | | | country 0-1
 | | | postCode 0-1
 | **thirdParty 0-5 (AP)**

```

| | @VAT [Optional]
| | @role [Required]
| | @sender [Optional] (a*)
| | | id 1-1
| | | | @numberingOrg [Optional]
| | | | legalName 0-1 (U)
| | | | dept 0-1
| | | | subDept 0-1 (N)
| | | | person 0-1
| | | | | @email [Optional]
| | | | | @phone [Optional]
| | | | | @fax [Optional]
| | | | street 0-1
| | | | city 0-1
| | | | subCountry 0-1
| | | | country 0-1
| | | | postCode 0-1
| | | terms 1-1 (P)
| | | | payment 0-5
| | | | | @finDiscount [Optional]
| | | | | @finSurcharge [Optional]
| | | | - scegli -
| | | | | payTerm 1-1
| | | | - oppure -
| | | | | payTermText 1-1 (U)
| | | | - fine scelta -
| | | | | payMode 0-1
| | | | | insPayment 0-5
| | | | | @part [Required]
| | | | | - scegli -
| | | | | | payTerm 1-1
| | | | | | - oppure -
| | | | | | payTermText 1-1 (U)
| | | | | | - fine scelta -
| | | | | | payMode 0-1
| | | | | trade 0-1
| | | | | - scegli -
| | | | | | incoTermText 1-1 (U)
| | | | | | - oppure -
| | | | | | incoTerm 1-1
| | | | | | - fine scelta -
| | | | | | location 0-1
| | | | | | | @LRI [Optional]
| | | | | transInfo 0-5 (pAP)
| | | | | | @transReason [Optional]
| | | | | | @progr [Optional] (N)
| | | | | | | transMode 1-1
| | | | | | | carrier 0-1
| | | | | | | deliveryPlace 0-1 (U)
| | | | | | | grossWeight 0-1
| | | | | | | | @um [Required]
| | | | | | | netWeight 0-1
| | | | | | | | @um [Required]
| | | | | | | transMeans 0-1
| | | | | | | transCondition 0-3
| | | | | | | transConditionText 0-1 (U)
| | | | | | | despatchPlace 0-1 (N)
| | | | | | | despatchDate 0-1 (N)
| | | | | | | | @dateForm [Optional] (a)
| | | | | | | | delEffectiveDate 0-1 (p)
| | | | | | | | @dateForm [Optional]

```

allowanceCharge 0-9 (A)
 @um [Optional] (a)
 @VAT [Optional]
 @minQty [Optional] (a)
 @currency [Optional] (a)
 @maxQty [Optional] (N)
 @isCharge [Optional] (N)
 - scegli -
 | AC_category 1-1
 - oppure -
 | AC_categoryText 1-1 (U)
 - fine scelta -
 - scegli -
 | AC_percent 1-1
 - oppure -
 | AC_amount 1-1 (A)
 | @currency [Optional]
 - fine scelta -
dtScheme 0-1 (P)
 @taxType [Required]
 | taxCategory 0-1
 | taxRate 0-1
 | legalRef 0-1 (A)
 | @numberingOrg [Optional] (a)
 | @codeList [Optional] (a)
 | @listName [Optional] (a)
 | @listVersion [Optional] (a)
 | note 0-99
 | @numberingOrg [Optional]
 | @codeList [Optional]
 | @noteLabel [Optional]
finInfo 0-1 (P)
 | accountName 0-1 (N)
bank 0-1 (N*)
 | legalName 0-1 (U)
 | dept 0-1
 | subDept 0-1 (N)
 | person 0-1
 | @email [Optional]
 | @phone [Optional]
 | @fax [Optional]
 | street 0-1
 | city 0-1
 | subCountry 0-1
 | country 0-1
 | postCode 0-1
 - scegli -
 | iban 1-1
 - oppure -
bankIT 1-1
 | legalName 0-1 (U)
 | cin 0-1
 | abi 1-1
 | cab 1-1
 | accountN 1-1
 - fine scelta -
 | swift 0-1
 | note 0-99
 | @numberingOrg [Optional]
 | @codeList [Optional]
 | @noteLabel [Optional]

- | packageQty 0-1
- | packageN 0-unbounded (U)
- | @numberingOrg [Optional]
- | @packageContainerN [Optional]
- | note 0-99
- | @numberingOrg [Optional]
- | @codeList [Optional]
- | @noteLabel [Optional]

Tlbody 1-1

- | **Tlitem 1-unbounded (P)**
- | @VAT [Optional]
- | @sale [Optional] [Default= 1]
- | | lineN 1-1
- | | | @VAT [Optional]
- | | | **refDoc 0-9 (P)**
- | | | @docType [Required]
- | | | | docID 1-2 (p)
- | | | | | @numberingOrg [Optional]
- | | | | docDate 0-1
- | | | | | @dateForm [Optional]
- | | | | season 0-1 (A)
- | | | | | @numberingOrg [Optional] (a)
- | | | | | @codeList [Optional] (a)
- | | | | | @listName [Optional] (a)
- | | | | | @listVersion [Optional] (a)
- | | | itemID 0-1 (U)
- | | | **attachment 0-1 (N)**
- | | | | @uid [Optional]
- | | | | | fileName 0-1 (N)
- | | | | | | @numberingOrg [Optional]
- | | | | | binaryObject 0-1 (N)
- | | | | | | @format [Optional] (N)
- | | | | | | @mime [Optional] (N)
- | | | | | | @encoding [Optional] (N)
- | | | | | | @characterSet [Optional] (N)
- | | | | | **externalReference 0-99 (N)**
- | | | | | | uri 1-1 (N)
- | | | | | | | @isURL [Optional] [Default= true] (Na)
- | | | | | | mimeCode 0-1 (N)
- | | | | | | formatCode 0-1 (N)
- | | | | | | encodingCode 0-1 (N)
- | | | | | | characterSetCode 0-1 (N)

- scegli -

- | | **prodServItem 1-1 (P)**
- | | | prodServName 1-1 (U)
- | | | prodServ 0-1 (U)
- | | | servMea 0-1 (U)
- | | | note 0-99
- | | | @numberingOrg [Optional]
- | | | @codeList [Optional]
- | | | @noteLabel [Optional]

- oppure -

- | | **texItem 1-1**
- | | | **invCode 1-2 (P)**
- | | | | @numberingOrg [Required]
- | | | | @percCond [Optional]
- | | | | art 1-1 (U)
- | | | | | @numberingOrg [Optional]
- | | | | | @codeList [Optional]
- | | | | | @listName [Optional]

- | | | | @listVersion [Optional]
- | | | | color 0-1
- | | | | @numberingOrg [Optional]
- | | | | @codeList [Optional]
- | | | | @listName [Optional]
- | | | | @listVersion [Optional]
- | | | | added 0-9
- | | | | @numberingOrg [Optional]
- | | | | @addType [Optional]
- | | | | description 0-unbounded (AU)
- | | | | @In [Optional] (N)
- | | **fabricCompos 0-1**
- | | | | percCompos 1-9
- | | | | @fibre [Required]
- | | | | customsStat 0-1
- | | | | customsAuth 0-1 (U)
- | | | | made 0-1
- | | | | grossQty 0-1
- | | | | @um [Required]
- | | | | grossWeight 0-1
- | | | | @um [Required]

- fine scelta -

- | | | | qty 0-2
- | | | | @um [Required]
- | | | | price 0-2 (AU)
- | | | | @um [Optional]
- | | | | @priceQualifier [Optional] [Default= NET]
- | | | | @currency [Optional] (a)
- | | | | amount 1-1 (A)
- | | | | @currency [Optional] (a)
- | | | | **dtScheme 0-1 (P)**
- | | | | @taxType [Required]
- | | | | | taxCategory 0-1
- | | | | | taxRate 0-1
- | | | | | legalRef 0-1 (A)
- | | | | | @numberingOrg [Optional] (a)
- | | | | | @codeList [Optional] (a)
- | | | | | @listName [Optional] (a)
- | | | | | @listVersion [Optional] (a)
- | | | | | note 0-99
- | | | | | @numberingOrg [Optional]
- | | | | | @codeList [Optional]
- | | | | | @noteLabel [Optional]
- | | | | note 0-99
- | | | | @numberingOrg [Optional]
- | | | | @codeList [Optional]
- | | | | @noteLabel [Optional]

Tltotals 1-1

- | | | | totQty 0-1
- | | | | @um [Required]
- | | | | goodsAmount 1-1 (A)
- | | | | @currency [Optional] (a)
- | | | | comDiscount 0-1
- | | | | goodsAmountDisc 0-1 (A)
- | | | | @currency [Optional] (a)
- | | | | **VATinfo 0-9**
- | | | | @VAT [Optional]
- | | | | | **dtScheme 0-1 (P)**
- | | | | | @taxType [Required]
- | | | | | taxCategory 0-1


```

| | | taxRate 0-1
| | | legalRef 0-1 (A)
| | | @numberingOrg [Optional] (a)
| | | @codeList [Optional] (a)
| | | @listName [Optional] (a)
| | | @listVersion [Optional] (a)
| | | note 0-99
| | | @numberingOrg [Optional]
| | | @codeList [Optional]
| | | @noteLabel [Optional]
| taxAmount 1-1 (A)
| @currency [Optional] (a)
| VATamount 0-1 (A)
| @currency [Optional] (a)
| anticipDeduct 0-9
| @VAT [Required]
| | taxAmount 1-1 (A)
| | @currency [Optional] (a)
| | VATamount 0-1 (A)
| | @currency [Optional] (a)
| | dtScheme 0-1 (P)
| | @taxType [Required]
| | | taxCategory 0-1
| | | taxRate 0-1
| | | legalRef 0-1 (A)
| | | @numberingOrg [Optional]
| | | @codeList [Optional]
| | | @listName [Optional]
| | | @listVersion [Optional]
| | | note 0-99
| | | @numberingOrg [Optional]
| | | @codeList [Optional]
| | | @noteLabel [Optional]
| msgAmount 1-1 (A)
| @currency [Optional] (a)
| msgVATamount 1-1 (A)
| @currency [Optional] (a)

```

2.2 Descrizione di dettaglio degli elementi del documento

Nelle tabelle seguenti vengono presentati tutti gli elementi (complessi e semplici) utilizzati in questo documento. La descrizione comprende: 1) informazioni proprie dell'elemento: tag, nome dell'elemento, breve descrizione, tipo di dato e vincoli sintattici; 2) informazioni relative all'uso dell'elemento in una particolare collocazione nel documento: xpath ed eventuali note relative a tale uso.

2.2.1 Elementi complessi (Aggregate Business Information Entities)

Sono elementi complessi gli elementi il cui contenuto è costituito da altri elementi (figli). Gli elementi complessi sono ordinati alfabeticamente.

allowanceCharge	Sconti e Oneri associati ad un Ordine o ad un contratto (XPath TEXInvoice/TIheader/terms/allowanceCharge) 0-9 (A)
anticipDeduct	importo della o delle fatture di anticipo recuperato nella presente fattura, suddiviso tra imponibile ed imposta (XPath TEXInvoice/ITotals/anticipDeduct) 0-9
attachment	un documento allegato. Un allegato può fare riferimento a un documento esterno o essere incluso nel documento scambiato (XPath TEXInvoice/TIbody/TIitem/refDoc/attachment) 0-1 (N) (XPath TEXInvoice/TIheader/refDoc/attachment) 0-1 (N)
bank	dati dell'istituto di credito - tipo base: Nad, (XPath TEXInvoice/TIheader/finInfo/bank) 0-1 (N*)
bankIT	coordinate bancarie per l'operatività italiana (DEPRECATO, usare IBAN) (XPath TEXInvoice/TIheader/finInfo/bankIT) 1-1
buyer	dati del Cliente (parte che acquista il bene o il servizio oggetto del processo di collaborazione corrente) - tipo base: Nad, (XPath TEXInvoice/TIheader/buyer) 1-1 (AP)
dtScheme	dati usabili per dichiarare la tassa o imposta applicata (XPath TEXInvoice/ITotals/anticipDeduct/dtScheme) 0-1 (P) (XPath TEXInvoice/ITotals/VATInfo/dtScheme) 0-1 (P) - note: <i>questi dati sono alternativi all'attributo @VAT e da preferire; da usare sempre quando tassa o imposta diversa da IVA</i> (XPath TEXInvoice/TIbody/TIitem/dtScheme) 0-1 (P) - note: <i>alternativo raccomandato all'uso dell'attributo @VAT</i> (XPath TEXInvoice/TIheader/terms/allowanceCharge/dtScheme) 0-1 (P)
externalReference	informazioni su un oggetto esterno al documento, ad esempio un documento o memorizzato in una locazione remota (XPath TEXInvoice/TIheader/refDoc/attachment/externalReference) 0-99 (N) (XPath TEXInvoice/TIbody/TIitem/refDoc/attachment/externalReference) 0-99 (N)
fabricCompos	composizione fibrosa del tessuto secondo la Direttiva 97/37/CE (XPath TEXInvoice/TIbody/TIitem/textItem/fabricCompos) 0-1
finInfo	informazioni bancarie collegate al pagamento: banca d'appoggio, SWIFT, conto (XPath TEXInvoice/TIheader/finInfo) 0-1 (P)
insPayment	dettaglio di pagamento, per pagamento rateale (XPath TEXInvoice/TIheader/terms/insPayment) 0-5 - note: <i>escluso il caso di offerta, questo aggregato è alternativo a payment e deve essere ripetuto per ciascuna rata di pagamento</i>
invCode	codifica di un generico prodotto tessile ad uso fatturazione

	(XPath <code>TEXInvoice/Tlbody/Tlitem/textItem/invCode</code>) 1-2 (P)
payment	<p>dettaglio di pagamento, per pagamento in unica soluzione (XPath <code>TEXInvoice/Tlheader/terms/payment</code>) 0-5 - note: <i>escluso il caso di offerta, questo aggregato è alternativo a <code>insPayment</code>, può essere ripetuto per specificare termini di pagamento alternativi (ad esempio: a 60 giorni oppure a 30 giorni con sconto 3%)</i></p>
prodServItem	<p>riga "textile product" del documento FATTURA TESSUTI, usabile per la fatturazione dei servizi o dei beni occasionali (scampoli, rottami,...) (XPath <code>TEXInvoice/Tlbody/Tlitem/prodServItem</code>) 1-1 (P)</p>
refDoc	<p>identificazione di un documento di riferimento ed eventualmente di un suo item (riga) (XPath <code>TEXInvoice/Tlheader/refDoc</code>) 0-9 (P) (XPath <code>TEXInvoice/Tlbody/Tlitem/refDoc</code>) 0-9 (P) - note: <i>qui può essere indicato il numero della riga dell'Ordine specificato con "refDoc"</i></p>
supplier	<p>dati del Fornitore (parte che fornisce il bene o il servizio oggetto del processo di collaborazione corrente) - tipo base: Nad, (XPath <code>TEXInvoice/Tlheader/supplier</code>) 1-1 (AP)</p>
terms	<p>dettaglio delle condizioni di pagamento e di consegna (XPath <code>TEXInvoice/Tlheader/terms</code>) 1-1 (P) - note: <i>una condizione di pagamento deve sempre essere indicata</i></p>
textItem	<p>riga "textile product" del documento FATTURA TESSUTI, usabile per la fatturazione delle normali forniture di tessuto (XPath <code>TEXInvoice/Tlbody/Tlitem/textItem</code>) 1-1</p>
thirdParty	<p>dati di una Terza Parte, diversa da Mittente e Destinatario del documento - tipo base: Nad, (XPath <code>TEXInvoice/Tlheader/thirdParty</code>) 0-5 (AP) - note: <i>qui si può identificare l'Agente cui accreditare la vendita</i></p>
Tlbody	<p>Corpo del documento FATTURA TESSUTI (XPath <code>TEXInvoice/Tlbody</code>) 1-1 - note: <i>questo corpo documento ha due tipi di riga: a) <code>textItem</code> per la vendita dei tessuti di normale produzione b) <code>prodServItem</code> per la vendita di altri beni (rimanenze, scampoli, rottami) e servizi o per anticipi</i></p>
Tlheader	<p>Testata del documento FATTURA TESSUTI (XPath <code>TEXInvoice/Tlheader</code>) 1-1 (P)</p>
Tlitem	<p>riga del documento FATTURA TESSUTI (XPath <code>TEXInvoice/Tlbody/Tlitem</code>) 1-unbounded (P)</p>
Tltotals	<p>totali monetari e quantitativi della Fattura (XPath <code>TEXInvoice/Tltotals</code>) 1-1</p>
trade	<p>condizioni generali di resa della merce (XPath <code>TEXInvoice/Tlheader/terms/trade</code>) 0-1</p>
transInfo	<p>informazioni sul trasporto: modo, vettore e luogo di consegna (XPath <code>TEXInvoice/Tlheader/terms/transInfo</code>) 0-5 (pAP)</p>
VATinfo	<p>dettaglio relativo all'applicazione della tassa o imposta (IVA o altro): aliquota (causale); imponibile; imposta (XPath <code>TEXInvoice/Tltotals/VATinfo</code>) 0-9</p>

2.2.2 Elementi semplici (Basic Business Information Entities)

Sono elementi semplici gli elementi il cui contenuto è caratterizzato da un data type e da un dominio di valori. Gli elementi semplici sono ordinati alfabeticamente.

abi	codice ABI - tipo base: string, lunghezza: 5, (XPath TEXInvoice/TIheader/finInfo/bankIT/abi) 1-1
AC_amount	importo di uno Sconto od Onere espresso in valore assoluto - tipo base: decimal, cifre decimali: 2, (XPath TEXInvoice/TIheader/terms/allowanceCharge/AC_amount) 1-1 (A)
AC_category	codice che specifica il tipo o la ragione di uno Sconto od Onere - tipo base: string, tabella cod.: T41 http://www.ebiz.enea.it/moda-ml/repository/codelist/v2018-1/gc_T41.xml (XPath TEXInvoice/TIheader/terms/allowanceCharge/AC_category) 1-1
AC_categoryText	descrizione in testo libero che specifica il tipo o la ragione di uno Sconto od Onere - tipo base: string, lunghezza max: 250, (XPath TEXInvoice/TIheader/terms/allowanceCharge/AC_categoryText) 1-1 (U)
AC_percent	importo di uno Sconto od Onere espresso in percentuale (valore sempre non negativo) - tipo base: decimal, max incluso: 100, cifre decimali: 2, (XPath TEXInvoice/TIheader/terms/allowanceCharge/AC_percent) 1-1
accountN	identificativo della relazione - tipo base: string, lunghezza max: 15, (XPath TEXInvoice/TIheader/finInfo/bankIT/accountN) 1-1
accountName	denominazione del conto - tipo base: string, lunghezza max: 250, (XPath TEXInvoice/TIheader/finInfo/accountName) 0-1 (N)
added	elemento aggiuntivo di codifica, non includibile nei precedenti - tipo base: string, lunghezza max: 80, (XPath TEXInvoice/TIbody/TIitem/textItem/invCode/added) 0-9
additionalIdentifier	codice identificativo aggiuntivo della Parte in causa (Cliente, Fornitore, Destinataro merce ecc.), ad esempio per registri delle dogane o altri registri - tipo base: string, lunghezza max: 15, (XPath TEXInvoice/TIheader/supplier/additionalIdentifier) 0-9 (N) - note: <i>identificatori ad esempio per registri esportazioni, come MID (Manufacturer Identification Code), EORI (E.O.R.I. - Economic Operator Registration and Identification)</i> (XPath TEXInvoice/TIheader/buyer/additionalIdentifier) 0-9 (N) Best Practice - note: <i>identificatori ad esempio per registri esportazioni, come MID (Manufacturer Identification Code), EORI (E.O.R.I. - Economic Operator Registration and Identification)</i>
@addType	qualificatore dell'elemento aggiuntivo di codifica di un prodotto - tipo base: string, tabella cod.: T44 http://www.ebiz.enea.it/moda-ml/repository/codelist/v2018-1/gc_T44.xml (XPath TEXInvoice/TIbody/TIitem/textItem/invCode/added/@addType) [Optional] - nota: <i>addType consente di indicare il significato dell'elemento added; si consiglia fortemente di utilizzarlo sempre.</i>
amount	importo della riga documento (solitamente prezzo netto x quantità) - tipo base: decimal, min incluso: 0, cifre decimali: 2, (XPath TEXInvoice/TIbody/TIitem/amount) 1-1 (A)
art	codice articolo del prodotto - tipo base: string, lunghezza max: 80, (XPath TEXInvoice/TIbody/TIitem/textItem/invCode/art) 1-1 (U)

binaryObject	Oggetto binario di grandi dimensioni contenente un documento allegato. E' r accomandata la codifica 'base64Binary' - tipo base: base64Binary, (XPath TEXInvoice/TIheader/refDoc/attachment/binaryObject) 0-1 (N) (XPath TEXInvoice/TIbody/TIitem/refDoc/attachment/binaryObject) 0-1 (N)
cab	codice CAB - tipo base: string, lunghezza: 5, (XPath TEXInvoice/TIheader/finInfo/bankIT/cab) 1-1
carrier	identificazione del vettore che esegue il trasporto - tipo base: string, lunghezza max: 40, (XPath TEXInvoice/TIheader/terms/transInfo/carrier) 0-1
@characterSet	set di caratteri dell'oggetto binario (esempi UTF-8, UTF-16, Windows-1252, ISO-8859-7,...) - tipo base: normalizedString, (XPath TEXInvoice/TIheader/refDoc/attachment/binaryObject/@characterSet) [Optional] (Na) (XPath TEXInvoice/TIbody/TIitem/refDoc/attachment/ binaryObject/@characterSet) [Optional] (N)
characterSetCode	il set di caratteri del documento esterno (ad esempio UTF-8, UTF-16, Windo ws-1252, ISO-8859-7,...) - tipo base: normalizedString, (XPath TEXInvoice/TIbody/TIitem/refDoc/attachment/ externalReference/characterSetCode) 0-1 (N) (XPath TEXInvoice/TIheader/refDoc/attachment/externalReference/characterSetCod e) 0-1 (N)
cin	codice CIN - tipo base: string, lunghezza: 5, (XPath TEXInvoice/TIheader/finInfo/bankIT/cin) 0-1
city	nome della città - tipo base: string, lunghezza max: 40, (XPath TEXInvoice/TIheader/thirdParty/city) 0-1 (XPath TEXInvoice/TIheader/supplier/city) 0-1 (XPath TEXInvoice/TIheader/buyer/city) 0-1 (XPath TEXInvoice/TIheader/finInfo/bank/city) 0-1
@codeList	specifica l'indirizzo di rete (URL) dove si trova la lista di codici usati per istan ziare l'elemento - tipo base: string, lunghezza max: 255, (XPath TEXInvoice/TIbody/TIitem/dtScheme/legalRef/@codeList) [Optional] (a) (XPath TEXInvoice/TItotals/anticipDeduct/dtScheme/note/@codeList) [Optional] - nota: <i>deve usarsi per esplicitare (URL) la lista dei codici usati in "noteLabel "</i> (XPath TEXInvoice/TIheader/note/@codeList) [Optional] - nota: <i>deve usarsi per esplicitare (URL) la lista dei codici usati in "noteLabel "</i> (XPath TEXInvoice/TIbody/TIitem/note/@codeList) [Optional] - nota: <i>deve usarsi per esplicitare (URL) la lista dei codici usati in "noteLabel "</i> (XPath TEXInvoice/TItotals/VATinfo/dtScheme/note/@codeList) [Optional] - nota: <i>deve usarsi per esplicitare (URL) la lista dei codici usati in "noteLabel "</i> (XPath TEXInvoice/TIheader/refDoc/season/@codeList) [Optional] (a) - nota: <i>questo attributo dovrebbe essere usato o singolarmente o in abbinamento con "listName" e "listVersion"</i> (XPath TEXInvoice/TIbody/TIitem/prodServItem/note/@codeList) [Optional] - nota: <i>deve usarsi per esplicitare (URL) la lista dei codici usati in "noteLabel "</i> (XPath TEXInvoice/TIbody/TIitem/refDoc/season/@codeList) [Optional] (a)

	<p>- nota: <i>questo attributo dovrebbe essere usato o singolarmente o in abbinamento con "listName" e "listVersion"</i> (XPath <code>TEXInvoice/Tlbody/Tlitem/textItem/invCode/art/@codeList</code>) [Optional]</p> <p>- nota: <i>dovrebbe essere sempre valorizzato almeno uno tra questo attributo e "numberingOrg"</i> (XPath <code>TEXInvoice/Tltotals/VATinfo/dtScheme/legalRef/@codeList</code>) [Optional] (a) (XPath <code>TEXInvoice/Tltotals/anticipDeduct/dtScheme/legalRef/@codeList</code>) [Optional] (XPath <code>TEXInvoice/Tlbody/Tlitem/textItem/invCode/color/@codeList</code>) [Optional]</p> <p>- nota: <i>questo attributo dovrebbe essere usato o singolarmente o in abbinamento con "listName" e "listVersion"</i> (XPath <code>TEXInvoice/Tlbody/Tlitem/dtScheme/note/@codeList</code>) [Optional]</p> <p>- nota: <i>deve usarsi per esplicitare (URL) la lista dei codici usati in "noteLabel"</i> (XPath <code>TEXInvoice/Tlheader/finInfo/note/@codeList</code>) [Optional]</p> <p>- nota: <i>deve usarsi per esplicitare (URL) la lista dei codici usati in "noteLabel"</i> (XPath <code>TEXInvoice/Tlheader/terms/allowanceCharge/dtScheme/note/@codeList</code>) [Optional]</p> <p>- nota: <i>deve usarsi per esplicitare (URL) la lista dei codici usati in "noteLabel"</i> (XPath <code>TEXInvoice/Tlheader/terms/allowanceCharge/dtScheme/legalRef/@codeList</code>) [Optional] (a)</p>
color	<p>codice della variante colore, quando non incluso nel codice modello o tessuto</p> <p>- tipo base: string, lunghezza max: 15, (XPath <code>TEXInvoice/Tlbody/Tlitem/textItem/invCode/color</code>) 0-1</p>
comDiscount	<p>sconto percentuale da applicare sul prezzo o imponibile associato</p> <p>- tipo base: decimal, min incluso: 0, max incluso: 100, cifre decimali: 2, (XPath <code>TEXInvoice/Tltotals/comDiscount</code>) 0-1</p>
country	<p>codice della nazione</p> <p>- tipo base: string, tabella cod.: T10 http://www.ebiz.enea.it/moda-ml/repository/codelist/v2018-1/gc_T10.xml (XPath <code>TEXInvoice/Tlheader/thirdParty/country</code>) 0-1 (XPath <code>TEXInvoice/Tlheader/supplier/country</code>) 0-1 (XPath <code>TEXInvoice/Tlheader/buyer/country</code>) 0-1 (XPath <code>TEXInvoice/Tlheader/finInfo/bank/country</code>) 0-1</p>
@currency	<p>valuta in cui e' espresso un dato monetario</p> <p>- tipo base: string, tabella cod.: T9 http://www.ebiz.enea.it/moda-ml/repository/codelist/v2018-1/gc_T9.xml (XPath <code>TEXInvoice/Tltotals/VATinfo/taxAmount/@currency</code>) [Optional] (a) (XPath <code>TEXInvoice/Tltotals/goodsAmount/@currency</code>) [Optional] (a) (XPath <code>TEXInvoice/Tlheader/terms/allowanceCharge/AC_amount/@currency</code>) [Optional] (XPath <code>TEXInvoice/Tltotals/msgAmount/@currency</code>) [Optional] (a) (XPath <code>TEXInvoice/Tltotals/goodsAmountDisc/@currency</code>) [Optional] (a) (XPath <code>TEXInvoice/Tltotals/anticipDeduct/taxAmount/@currency</code>) [Optional] (a) (XPath <code>TEXInvoice/Tltotals/msgVATamount/@currency</code>) [Optional] (a) (XPath <code>TEXInvoice/Tltotals/anticipDeduct/VATamount/@currency</code>) [Optional] (a) (XPath <code>TEXInvoice/Tlbody/Tlitem/price/@currency</code>) [Optional] (a)</p> <p>- nota: <i>Valuta a cui si riferisce il prezzo.</i> (XPath <code>TEXInvoice/Tltotals/VATinfo/VATamount/@currency</code>) [Optional] (a) (XPath <code>TEXInvoice/Tlbody/Tlitem/amount/@currency</code>) [Optional] (a) (XPath <code>TEXInvoice/Tlheader/terms/allowanceCharge/@currency</code>) [Optional] (a)</p>
@currencyUseQualifier	<p>attribuzione d'uso di un'altra valuta nel documento</p> <p>- tipo base: string, tabella cod.: NT19 http://www.ebiz.enea.it/moda-ml/repository/codelist/v2018-1/gc_NT19.xml (XPath <code>TEXInvoice/Tlheader/otherCurrency/@currencyUseQualifier</code>) [Required]</p>
customsAuth	<p>numero dell'autorizzazione doganale per l'import/export del prodotto specificato</p> <p>- tipo base: string, lunghezza max: 80,</p>

	(XPath TEXInvoice/TIbody/TIitem/textItem/customsAuth) 0-1 (U)
customsStat	codice statistico assegnato dalla dogana al prodotto specificato - tipo base: string, lunghezza max: 15, (XPath TEXInvoice/TIbody/TIitem/textItem/customsStat) 0-1
@dateForm	formato in cui è espressa la data - tipo base: string, tabella cod.: NT29 http://www.ebiz.enea.it/moda-ml/repository/codelist/v2018-1/gc_NT29.xml (XPath TEXInvoice/TIbody/TIitem/refDoc/docDate/@dateForm) [Optional] (XPath TEXInvoice/TIheader/terms/transInfo/delEffectiveDate/@dateForm) [Optional] (XPath TEXInvoice/TIheader/refDoc/docDate/@dateForm) [Optional] (XPath TEXInvoice/TIheader/msgDate/@dateForm) [Optional] (XPath TEXInvoice/TIheader/terms/transInfo/despatchDate/@dateForm) [Optional] (a) (XPath TEXInvoice/TIheader/taxDate/@dateForm) [Optional]
delEffectiveDate	data di consegna effettiva della merce, richiesta o confermata nel Processo di Spedizione, espressa in uno dei formati: AAAA-MM-GG, AAAA-MM-GG:HH-MM o AAAA-SS (cioè anno-settimana) - tipo base: string, (XPath TEXInvoice/TIheader/terms/transInfo/delEffectiveDate) 0-1 (p)
deliveryPlace	luogo di consegna della merce, finale o per una tratta - tipo base: string, lunghezza max: 250, (XPath TEXInvoice/TIheader/terms/transInfo/deliveryPlace) 0-1 (U)
dept	nome o codice di una unità (Divisione, Ufficio, Stabilimento) contattata all'interno della Parte - tipo base: string, lunghezza max: 40, (XPath TEXInvoice/TIheader/finInfo/bank/dept) 0-1 (XPath TEXInvoice/TIheader/thirdParty/dept) 0-1 (XPath TEXInvoice/TIheader/supplier/dept) 0-1 (XPath TEXInvoice/TIheader/buyer/dept) 0-1
description	descrizione in testo libero. Il contenuto dell'elemento deve essere unico, eventualmente tradotto e ripetuto in più lingue (quindi ogni istanza ha lingua differente). - tipo base: string, lunghezza max: 250, (XPath TEXInvoice/TIbody/TIitem/textItem/invCode/description) 0-unbounded (AU) - note: <i>Descrizione riferita al prodotto</i>
despatchDate	data di invio della merce, richiesta o confermata nel Processo di Acquisto, espressa in uno dei formati: AAAA-MM-GG, AAAA-MM-GG:HH-MM o AAAA-SS (cioè anno-settimana) - tipo base: string, (XPath TEXInvoice/TIheader/terms/transInfo/despatchDate) 0-1 (N)
despatchPlace	luogo di partenza della merce, originario o per una tratta - tipo base: string, lunghezza max: 250, (XPath TEXInvoice/TIheader/terms/transInfo/despatchPlace) 0-1 (N)
docDate	data di emissione del documento in oggetto, espressa in uno dei formati: AA-AA-MM-GG, AAAA-MM-GG:HH-MM o AAAA-SS (cioè anno-settimana) - tipo base: string, (XPath TEXInvoice/TIbody/TIitem/refDoc/docDate) 0-1 (XPath TEXInvoice/TIheader/refDoc/docDate) 0-1
docID	numero identificativo del documento referenziato (dalla versione 2008-1 se ne sconsiglia l'uso in testata (è sostituito da msgID)) - tipo base: string, lunghezza max: 80, (XPath TEXInvoice/TIbody/TIitem/refDoc/docID) 1-2 (p) Best Practice (XPath TEXInvoice/TIheader/docID) 0-1 (XPath TEXInvoice/TIheader/refDoc/docID) 1-2 (p) Best Practice

@docType	<p>tipo del documento cui si fa riferimento</p> <p>- tipo base: string, tabella cod.: T21 http://www.ebiz.enea.it/moda-ml/repository/codelist/v2018-1/gc_T21.xml (XPath TEXInvoice/TIheader/refDoc/@docType) [Required] (XPath TEXInvoice/TIbody/TIitem/refDoc/@docType) [Required]</p>
@email	<p>indirizzo di posta elettronica di una persona contattata</p> <p>- tipo base: string, lunghezza max: 250, (XPath TEXInvoice/TIheader/finInfo/bank/person/@email) [Optional] (XPath TEXInvoice/TIheader/thirdParty/person/@email) [Optional] (XPath TEXInvoice/TIheader/supplier/person/@email) [Optional] (XPath TEXInvoice/TIheader/buyer/person/@email) [Optional]</p>
@encoding	<p>algoritmo di decodifica dell'oggetto binario</p> <p>- tipo base: normalizedString, (XPath TEXInvoice/TIheader/refDoc/attachment/binaryObject/@encoding) [Optional] (Na) (XPath TEXInvoice/TIbody/TIitem/refDoc/attachment/binaryObject/@encoding) [Optional] (N)</p>
encodingCode	<p>l'algoritmo di codifica / decodifica utilizzato con l'oggetto esterno (ad esempi o 'base64Binary')</p> <p>- tipo base: normalizedString, (XPath TEXInvoice/TIbody/TIitem/refDoc/attachment/externalReference/encodingCode) 0-1 (N) (XPath TEXInvoice/TIheader/refDoc/attachment/externalReference/encodingCode) 0-1 (N)</p>
@exchangeRate	<p>Rapporto di conversione tra valute</p> <p>- tipo base: decimal, min incluso: 0, (XPath TEXInvoice/TIheader/otherCurrency/@exchangeRate) [Optional] (N) - nota: <i>Indica il tasso di cambio di questa valuta da applicare alla valuta del messaggio (msgCurrency) per ottenere il valore in questa valuta.</i></p>
@fax	<p>numero di fax di una persona contattata</p> <p>- tipo base: string, lunghezza max: 35, (XPath TEXInvoice/TIheader/buyer/person/@fax) [Optional] (XPath TEXInvoice/TIheader/thirdParty/person/@fax) [Optional] (XPath TEXInvoice/TIheader/finInfo/bank/person/@fax) [Optional] (XPath TEXInvoice/TIheader/supplier/person/@fax) [Optional]</p>
@fibre	<p>tipo di fibra usata in un prodotto tessile</p> <p>- tipo base: string, tabella cod.: T19 http://www.ebiz.enea.it/moda-ml/repository/codelist/v2018-1/gc_T19.xml (XPath TEXInvoice/TIbody/TIitem/textItem/fabricCompos/percCompos/@fibre) [Required]</p>
fileName	<p>nome identificativo univoco del file</p> <p>- tipo base: string, lunghezza max: 255, (XPath TEXInvoice/TIheader/refDoc/attachment/fileName) 0-1 (N) (XPath TEXInvoice/TIbody/TIitem/refDoc/attachment/fileName) 0-1 (N)</p>
@finDiscount	<p>sconto percentuale per pagamento entro la scadenza indicata</p> <p>- tipo base: decimal, min incluso: 0, max incluso: 100, cifre decimali: 2, (XPath TEXInvoice/TIheader/terms/payment/@finDiscount) [Optional]</p>
@finSurcharge	<p>penalità percentuale per pagamento successivo alla data di scadenza indicata</p> <p>- tipo base: decimal, min incluso: 0, max incluso: 100, cifre decimali: 2, (XPath TEXInvoice/TIheader/terms/payment/@finSurcharge) [Optional]</p>
@format	<p>formato del contenuto binario (esempio xml, pdf, doc,...)</p> <p>- tipo base: string, (XPath TEXInvoice/TIbody/TIitem/refDoc/attachment/binaryObject/@format) [Optional] (N)</p>

	(XPath <code>TEXInvoice/TIheader/refDoc/attachment/binaryObject/@format</code>) [Optional] (N a)
formatCode	il formato dell'oggetto esterno (esempio xml, pdf, doc,...) - tipo base: normalizedString, (XPath <code>TEXInvoice/TIheader/refDoc/attachment/externalReference/formatCode</code>) 0-1 (N) (XPath <code>TEXInvoice/TIbody/TIitem/refDoc/attachment/externalReference/formatCode</code>) 0-1 (N)
goodsAmount	importo merce del documento - tipo base: decimal, min incluso: 0, cifre decimali: 2, (XPath <code>TEXInvoice/TItotals/goodsAmount</code>) 1-1 (A)
goodsAmountDisc	importo merce del documento dopo applicazione dello sconto - tipo base: decimal, min incluso: 0, cifre decimali: 2, (XPath <code>TEXInvoice/TItotals/goodsAmountDisc</code>) 0-1 (A)
grossQty	quantità lorda dell'articolo o dell'oggetto specificato nella riga documento - tipo base: decimal, min incluso: 0, cifre decimali: 2, (XPath <code>TEXInvoice/TIbody/TIitem/textItem/grossQty</code>) 0-1
grossWeight	peso lordo, dichiarato a fini di trasporto o doganali - tipo base: decimal, min incluso: 0, cifre decimali: 2, (XPath <code>TEXInvoice/TIheader/terms/transInfo/grossWeight</code>) 0-1 (XPath <code>TEXInvoice/TIbody/TIitem/textItem/grossWeight</code>) 0-1
iban	identificativo bancario internazionale, usato specialmente per il bonifico - tipo base: string, lunghezza max: 35, (XPath <code>TEXInvoice/TIheader/finInfo/iban</code>) 1-1
id	codice identificativo primario della Parte in causa (Cliente, Fornitore, Destinatarario merce ecc.), si raccomanda il formato: codice nazione (ISO 3166) + partita IVA (11crt), con il qualificatore "numberingOrg"= MF - tipo base: string, lunghezza max: 15, (XPath <code>TEXInvoice/TIheader/supplier/id</code>) 1-1 (XPath <code>TEXInvoice/TIheader/buyer/id</code>) 1-1 (p) (XPath <code>TEXInvoice/TIheader/thirdParty/id</code>) 1-1
@idQualifier	Qualificatore che distingue l'identificativo. - tipo base: string, (XPath <code>TEXInvoice/TIheader/buyer/additionalIdentifier/@idQualifier</code>) [Optional] (Na) - nota: questo attributo va utilizzato nel caso che numberingOrg non sia sufficiente o adeguato a indicare la natura dell'identificatore (XPath <code>TEXInvoice/TIheader/supplier/additionalIdentifier/@idQualifier</code>) [Optional] (Na) - nota: questo attributo va utilizzato nel caso che numberingOrg non sia sufficiente o adeguato a indicare la natura dell'identificatore
incoTerm	specificazione dei termini di consegna (INCOTERMS) - tipo base: string, tabella cod.: T3 http://www.ebiz.enea.it/moda-ml/repository/codelist/v2018-1/gc_T3.xml (XPath <code>TEXInvoice/TIheader/terms/trade/incoTerm</code>) 1-1
incoTermText	testo libero che specifica i termini di resa (incoterm, località) - tipo base: string, lunghezza max: 250, (XPath <code>TEXInvoice/TIheader/terms/trade/incoTermText</code>) 1-1 (U)
@invoiceType	tipo della fattura - tipo base: string, tabella cod.: T18 http://www.ebiz.enea.it/moda-ml/repository/codelist/v2018-1/gc_T18.xml (XPath <code>TEXInvoice/@invoiceType</code>) [Optional] [Default= STD]
@isCharge	Indica se l'elemento a cui si riferisce e' un Onere (true=onere, false=sconto) - tipo base: boolean, lunghezza min: 0, (XPath <code>TEXInvoice/TIheader/terms/allowanceCharge/@isCharge</code>) [Optional] (N)

@isURL	<p>indica se l'elemento a cui si riferisce e' un URL (true) oppure no (false)</p> <p>- tipo base: boolean, (XPath TEXInvoice/TIbody/TIitem/refDoc/attachment/externalReference/uri/@isURL) [Optional] [Default= true] (Na)</p> <p>- nota: l'uso di URL è raccomandato (XPath TEXInvoice/TIheader/refDoc/attachment/externalReference/uri/@isURL) [Optional] [Default= true] (Na)</p> <p>- nota: l'uso di URL è raccomandato</p>
itemID	<p>numero che contraddistingue la riga/item del documento in oggetto</p> <p>- tipo base: string, lunghezza max: 40, (XPath TEXInvoice/TIheader/refDoc/itemID) 0-1 (U) (XPath TEXInvoice/TIbody/TIitem/refDoc/itemID) 0-1 (U)</p>
legalName	<p>ragione sociale della Parte</p> <p>- tipo base: string, lunghezza max: 250, (XPath TEXInvoice/TIheader/thirdParty/legalName) 0-1 (U) (XPath TEXInvoice/TIheader/buyer/legalName) 0-1 (U) (XPath TEXInvoice/TIheader/finInfo/bank/legalName) 0-1 (U) (XPath TEXInvoice/TIheader/supplier/legalName) 0-1 (U) (XPath TEXInvoice/TIheader/finInfo/bankIT/legalName) 0-1 (U)</p>
legalRef	<p>riferimento legislativo della categoria di imposta o tassa</p> <p>- tipo base: string, (XPath TEXInvoice/TItotals/anticipDeduct/dtScheme/legalRef) 0-1 (A) (XPath TEXInvoice/TIheader/terms/allowanceCharge/dtScheme/legalRef) 0-1 (A) (XPath TEXInvoice/TIbody/TIitem/dtScheme/legalRef) 0-1 (A) (XPath TEXInvoice/TItotals/VATinfo/dtScheme/legalRef) 0-1 (A)</p>
lineN	<p>numero che contraddistingue la riga del presente messaggio (documento xml); è assegnato dal soggetto che emette il documento. Solitamente è un progressivo, ma non sempre.</p> <p>- tipo base: positiveInteger, min incluso: 1, max incluso: 9999, (XPath TEXInvoice/TIbody/TIitem/lineN) 1-1</p>
@listName	<p>il nome della lista di codici usati per istanziare l'elemento (può avere intento descrittivo, p.es. 'tecnologie di stampa', oppure non averlo, ad es. 'T264')</p> <p>- tipo base: string, lunghezza max: 40, (XPath TEXInvoice/TItotals/VATinfo/dtScheme/legalRef/@listName) [Optional] (a)</p> <p>- nota: questo attributo dovrebbe essere usato sempre in abbinamento a "numberingOrg" (XPath TEXInvoice/TIbody/TIitem/dtScheme/legalRef/@listName) [Optional] (a)</p> <p>- nota: questo attributo dovrebbe essere usato sempre in abbinamento a "numberingOrg" (XPath TEXInvoice/TIheader/terms/allowanceCharge/dtScheme/legalRef/@listName) [Optional] (a)</p> <p>- nota: questo attributo dovrebbe essere usato sempre in abbinamento a "numberingOrg" (XPath TEXInvoice/TIbody/TIitem/textItem/invCode/color/@listName) [Optional]</p> <p>- nota: questo attributo dovrebbe essere usato sempre in abbinamento a "numberingOrg" (XPath TEXInvoice/TIheader/refDoc/season/@listName) [Optional] (a)</p> <p>- nota: questo attributo dovrebbe essere usato sempre in abbinamento a "numberingOrg" (XPath TEXInvoice/TItotals/anticipDeduct/dtScheme/legalRef/@listName) [Optional]</p> <p>- nota: questo attributo dovrebbe essere usato sempre in abbinamento a "numberingOrg" (XPath TEXInvoice/TIbody/TIitem/refDoc/season/@listName) [Optional] (a)</p> <p>- nota: questo attributo dovrebbe essere usato sempre in abbinamento a "numberingOrg" (XPath TEXInvoice/TIbody/TIitem/textItem/invCode/art/@listName) [Optional]</p> <p>- nota: questo attributo dovrebbe essere usato sempre in abbinamento a "numberingOrg"</p>

<i>@listVersion</i>	<p>specifica la versione della lista di codici usati per istanziare l'elemento</p> <ul style="list-style-type: none"> - tipo base: string, lunghezza max: 6, (XPath TEXInvoice/Tlbody/Tlitem/dtScheme/legalRef/@listVersion) [Optional] (a) - nota: questo attributo dovrebbe essere usato sempre in abbinamento a "numberingOrg" e "listName" (XPath TEXInvoice/Tlbody/Tlitem/textItem/invCode/art/@listVersion) [Optional] - nota: questo attributo dovrebbe essere usato sempre in abbinamento a "numberingOrg" e "listName" (XPath TEXInvoice/Tltotals/anticipDeduct/dtScheme/legalRef/@listVersion) [Optional] - nota: questo attributo dovrebbe essere usato sempre in abbinamento a "numberingOrg" e "listName" (XPath TEXInvoice/Tlbody/Tlitem/refDoc/season/@listVersion) [Optional] (a) - nota: questo attributo dovrebbe essere usato sempre in abbinamento a "numberingOrg" e "listName" (XPath TEXInvoice/Tlbody/Tlitem/textItem/invCode/color/@listVersion) [Optional] - nota: questo attributo dovrebbe essere usato sempre in abbinamento a "numberingOrg" e "listName" (XPath TEXInvoice/Tlheader/terms/allowanceCharge/dtScheme/legalRef/@listVersion) [Optional] (a) - nota: questo attributo dovrebbe essere usato sempre in abbinamento a "numberingOrg" e "listName" (XPath TEXInvoice/Tltotals/VATinfo/dtScheme/legalRef/@listVersion) [Optional] (a) - nota: questo attributo dovrebbe essere usato sempre in abbinamento a "numberingOrg" e "listName" (XPath TEXInvoice/Tlheader/refDoc/season/@listVersion) [Optional] (a) - nota: questo attributo dovrebbe essere usato sempre in abbinamento a "numberingOrg" e "listName"
<i>@ln</i>	<p>Codice lingua.</p> <ul style="list-style-type: none"> - tipo base: string, tabella cod.: NT60 http://www.ebiz.enea.it/moda-ml/repository/codelist/v2018-1/gc_NT60.xml (XPath TEXInvoice/Tlbody/Tlitem/textItem/invCode/description/@ln) [Optional] (N)
location	<p>specificazione di luogo</p> <ul style="list-style-type: none"> - tipo base: string, lunghezza max: 40, (XPath TEXInvoice/Tlheader/terms/trade/location) 0-1 - note: luogo di applicazione INCOTERM
<i>@logo</i>	<p>logo aziendale (URL dell'immagine in formato jpg o gif). Si raccomanda che l'immagine non ecceda i 640 pixel di larghezza.</p> <ul style="list-style-type: none"> - tipo base: string, lunghezza max: 255, (XPath TEXInvoice/Tlheader/buyer/@logo) [Optional] (XPath TEXInvoice/Tlheader/supplier/@logo) [Optional]
<i>@LRI</i>	<p>attributo usato per formattare un campo secondo una specifica regola dell'Utente (regola locale)</p> <ul style="list-style-type: none"> - tipo base: string, tabella cod.: NT3 http://www.ebiz.enea.it/moda-ml/repository/codelist/v2018-1/gc_NT3.xml (XPath TEXInvoice/Tlheader/terms/trade/location/@LRI) [Optional]
made	<p>specifica la nazione in cui il bene è stato prodotto</p> <ul style="list-style-type: none"> - tipo base: string, tabella cod.: T10 http://www.ebiz.enea.it/moda-ml/repository/codelist/v2018-1/gc_T10.xml (XPath TEXInvoice/Tlbody/Tlitem/textItem/made) 0-1
<i>@maxQty</i>	<p>quantità massima di prodotto</p> <ul style="list-style-type: none"> - tipo base: decimal, min incluso: 0, cifre decimali: 2, (XPath TEXInvoice/Tlheader/terms/allowanceCharge/@maxQty) [Optional] (N) - nota: <i>quantita' massima di prodotto per l'applicazione di questo sconto o onere</i>
<i>@mime</i>	<p>tipo mime dell'oggetto binario</p> <ul style="list-style-type: none"> - tipo base: normalizedString,

	(XPath TEXInvoice/TIbody/TIitem/refDoc/attachment/binaryObject/@mime) [Optional] (N) (XPath TEXInvoice/TIheader/refDoc/attachment/binaryObject/@mime) [Optional] (Na)
mimeCode	tipo mime dell'oggetto esterno - tipo base: normalizedString, (XPath TEXInvoice/TIbody/TIitem/refDoc/attachment/externalReference/mimeCode) 0-1 (N) Best Practice (XPath TEXInvoice/TIheader/refDoc/attachment/externalReference/mimeCode) 0-1 (N) Best Practice
@minQty	quantità minima di prodotto - tipo base: decimal, min incluso: 0, cifre decimali: 2, (XPath TEXInvoice/TIheader/terms/allowanceCharge/@minQty) [Optional] (a) - nota: <i>quantita' minima di prodotto per l'applicazione di questo sconto o one re</i>
msgAmount	importo totale del documento - tipo base: decimal, min incluso: 0, cifre decimali: 2, (XPath TEXInvoice/TItotals/msgAmount) 1-1 (A)
msgCurrency	valuta in cui sono espressi gli importi del documento - tipo base: string, tabella cod.: T9 http://www.ebiz.enea.it/moda-ml/repository/codelist/v2018-1/gc_T9.xml (XPath TEXInvoice/TIheader/msgCurrency) 0-1
msgDate	data di emissione del presente messaggio (documento xml), espressa in un o dei formati: AAAA-MM-GG, AAAA-MM-GG:HH-MM o AAAA-SS (cioè ann o-settimana) - tipo base: string, (XPath TEXInvoice/TIheader/msgDate) 1-1
@msgfunction	funzione rivestita dal presente messaggio in relazione alla sua trasmissione - tipo base: string, tabella cod.: NT18 http://www.ebiz.enea.it/moda-ml/repository/codelist/v2018-1/gc_NT18.xml (XPath TEXInvoice/@msgfunction) [Optional] [Default= OR]
msgID	chiave identificativa univoca del documento di business nel sistema informativo della Parte emittente. Mantiene il medesimo valore In caso di più spedizioni del medesimo documento di business. - tipo base: string, lunghezza max: 35, (XPath TEXInvoice/TIheader/msgID) 0-1
msgN	numero identificativo univoco assegnato al messaggio (documento xml) da chi lo emette. Assume valori diversi In caso di più spedizioni del medesimo documento di business. - tipo base: string, lunghezza max: 35, (XPath TEXInvoice/TIheader/msgN) 1-1
msgVATamount	totale IVA di una fattura - tipo base: decimal, min incluso: 0, cifre decimali: 2, (XPath TEXInvoice/TItotals/msgVATamount) 1-1 (A)
netWeight	peso netto dichiarato a fini di trasporto o doganali - tipo base: decimal, min incluso: 0, cifre decimali: 2, (XPath TEXInvoice/TIheader/terms/transInfo/netWeight) 0-1
note	nota in testo libero o strutturata (computer processing). Per strutturare la nota si devono usare gli attributi "noteLabel" e "codelist" - tipo base: string, lunghezza max: 350, (XPath TEXInvoice/TItotals/anticipDeduct/dtScheme/note) 0-99 (XPath TEXInvoice/TIbody/TIitem/note) 0-99 (XPath TEXInvoice/TItotals/VATinfo/dtScheme/note) 0-99 (XPath TEXInvoice/TIheader/terms/allowanceCharge/dtScheme/note) 0-99 (XPath TEXInvoice/TIbody/TIitem/dtScheme/note) 0-99

	<p>(XPath TEXInvoice/TIheader/finInfo/note) 0-99 (XPath TEXInvoice/TIbody/TIitem/prodServItem/note) 0-99 (XPath TEXInvoice/TIheader/note) 0-99</p>
@noteLabel	<p>qualificatore dell'argomento di una nota - tipo base: string, lunghezza max: 35, (XPath TEXInvoice/TIheader/note/@noteLabel) [Optional] - nota: <i>deve usarsi per qualificare l'argomento della nota</i> (XPath TEXInvoice/TIbody/TIitem/note/@noteLabel) [Optional] - nota: <i>deve usarsi per qualificare l'argomento della nota</i> (XPath TEXInvoice/TIheader/finInfo/note/@noteLabel) [Optional] - nota: <i>deve usarsi per qualificare l'argomento della nota</i> (XPath TEXInvoice/TItotals/anticipDeduct/dtScheme/note/@noteLabel) [Optional] - nota: <i>deve usarsi per qualificare l'argomento della nota</i> (XPath TEXInvoice/TItotals/VATinfo/dtScheme/note/@noteLabel) [Optional] - nota: <i>deve usarsi per qualificare l'argomento della nota</i> (XPath TEXInvoice/TIheader/terms/allowanceCharge/ dtScheme/note/@noteLabel) [Optional] - nota: <i>deve usarsi per qualificare l'argomento della nota</i> (XPath TEXInvoice/TIbody/TIitem/dtScheme/note/@noteLabel) [Optional] - nota: <i>deve usarsi per qualificare l'argomento della nota</i> (XPath TEXInvoice/TIbody/TIitem/prodServItem/note/@noteLabel) [Optional] - nota: <i>deve usarsi per qualificare l'argomento della nota</i></p>
@numberingOrg	<p>organizzazione che ha creato la codifica o immatricolazione in oggetto - tipo base: string, tabella cod.: NT6 http://www.ebiz.enea.it/moda-ml/repository/codelist/v2018-1/gc_NT6.xml (XPath TEXInvoice/TIheader/refDoc/season/@numberingOrg) [Optional] (a) - nota: <i>questo attributo dovrebbe essere usato o singolarmente o in abbinamento con "listName" e "listVersion"</i> (XPath TEXInvoice/TIheader/refDoc/docID/@numberingOrg) [Optional] - nota: <i>qui si può specificare quale numerazione è usata per identificare il documento (es.: del Cliente, del Fornitore, ..)</i> (XPath TEXInvoice/TIbody/TIitem/textItem/invCode/art/@numberingOrg) [Optional] - nota: <i>questo attributo dovrebbe essere usato o singolarmente o in abbinamento con "listName" e "listVersion"</i> (XPath TEXInvoice/TIbody/TIitem/prodServItem/note/@numberingOrg) [Optional] - nota: <i>deve usarsi per esplicitare la organizzazione che creato la lista dei codici usati in "noteLabel"</i> (XPath TEXInvoice/TIbody/TIitem/textItem/invCode/@numberingOrg) [Required] (XPath TEXInvoice/TIbody/TIitem/textItem/invCode/color/@numberingOrg) [Optional] - nota: <i>questo attributo dovrebbe essere usato o singolarmente o in abbinamento con "listName" e "listVersion"</i> (XPath TEXInvoice/TIbody/TIitem/textItem/invCode/added/@numberingOrg) [Optional] - nota: <i>questo attributo dovrebbe essere usato o singolarmente o in abbinamento con "listName" e "listVersion"</i> (XPath TEXInvoice/TIheader/docID/@numberingOrg) [Optional] - nota: <i>qui si può specificare quale numerazione è usata per identificare il documento (es.: del Cliente, del Fornitore, ..)</i> (XPath TEXInvoice/TItotals/anticipDeduct/dtScheme/ legalRef/@numberingOrg) [Optional] - nota: <i>questo attributo dovrebbe essere usato o singolarmente o in abbinamento con "listName" e "listVersion"</i> (XPath TEXInvoice/TIheader/terms/allowanceCharge/ dtScheme/note/@numberingOrg) [Optional] - nota: <i>deve usarsi per esplicitare la organizzazione che creato la lista dei codici usati in "noteLabel"</i> (XPath TEXInvoice/TIheader/terms/allowanceCharge/ dtScheme/legalRef/@numberingOrg) [Optional] (a) - nota: <i>questo attributo dovrebbe essere usato o singolarmente o in abbinamento con "listName" e "listVersion"</i> (XPath TEXInvoice/TIheader/buyer/id/@numberingOrg) [Optional] (XPath TEXInvoice/TIheader/buyer/additionalIdentifier/@numberingOrg) [Optional] (a)</p>

	<p>- nota: <i>qui deve specificarsi il soggetto che ha assegnato il codice</i> (XPath TEXInvoice/TIbody/TIitem/dtScheme/note/@numberingOrg) [Optional]</p> <p>- nota: <i>deve usarsi per esplicitare la organizzazione che creato la lista dei codici usati in "noteLabel"</i> (XPath TEXInvoice/TIheader/thirdParty/id/@numberingOrg) [Optional] (XPath TEXInvoice/TItotals/VATinfo/dtScheme/note/@numberingOrg) [Optional]</p> <p>- nota: <i>deve usarsi per esplicitare la organizzazione che creato la lista dei codici usati in "noteLabel"</i> (XPath TEXInvoice/TItotals/VATinfo/dtScheme/legalRef/@numberingOrg) [Optional] (a)</p> <p>- nota: <i>questo attributo dovrebbe essere usato o singolarmente o in abbinamento con "listName" e "listVersion"</i> (XPath TEXInvoice/TIbody/TIitem/note/@numberingOrg) [Optional]</p> <p>- nota: <i>deve usarsi per esplicitare la organizzazione che creato la lista dei codici usati in "noteLabel"</i> (XPath TEXInvoice/TIheader/supplier/id/@numberingOrg) [Optional] (XPath TEXInvoice/TIheader/supplier/additionalIdentifier/@numberingOrg) [Optional] (a)</p> <p>- nota: <i>qui deve specificarsi il soggetto che ha assegnato il codice</i> (XPath TEXInvoice/TIbody/TIitem/dtScheme/legalRef/@numberingOrg) [Optional] (a)</p> <p>- nota: <i>questo attributo dovrebbe essere usato o singolarmente o in abbinamento con "listName" e "listVersion"</i> (XPath TEXInvoice/TIheader/note/@numberingOrg) [Optional]</p> <p>- nota: <i>deve usarsi per esplicitare la organizzazione che creato la lista dei codici usati in "noteLabel"</i> (XPath TEXInvoice/TIheader/packageN/@numberingOrg) [Optional] (XPath TEXInvoice/TIbody/TIitem/refDoc/docID/@numberingOrg) [Optional]</p> <p>- nota: <i>qui si può specificare quale numerazione è usata per identificare il documento (es.: del Cliente, del Fornitore, ..)</i> (XPath TEXInvoice/TIbody/TIitem/refDoc/attachment/fileName/@numberingOrg) [Optional] (XPath TEXInvoice/TIheader/refDoc/attachment/fileName/@numberingOrg) [Optional] (a) (XPath TEXInvoice/TIbody/TIitem/refDoc/season/@numberingOrg) [Optional] (a)</p> <p>- nota: <i>questo attributo dovrebbe essere usato o singolarmente o in abbinamento con "listName" e "listVersion"</i> (XPath TEXInvoice/TIheader/finInfo/note/@numberingOrg) [Optional]</p> <p>- nota: <i>deve usarsi per esplicitare la organizzazione che creato la lista dei codici usati in "noteLabel"</i> (XPath TEXInvoice/TItotals/anticipDeduct/dtScheme/note/@numberingOrg) [Optional] (a)</p> <p>- nota: <i>deve usarsi per esplicitare la organizzazione che creato la lista dei codici usati in "noteLabel"</i></p>
otherCurrency	<p>altra valuta usata nel documento</p> <p>- tipo base: string, tabella cod.: T9 http://www.ebiz.enea.it/moda-ml/repository/codelist/v2018-1/gc_T9.xml (XPath TEXInvoice/TIheader/otherCurrency) 0-9 (A)</p>
@packageContainerN	<p>riferimento al collo esterno in cui questo collo è contenuto</p> <p>- tipo base: string, lunghezza max: 40, (XPath TEXInvoice/TIheader/packageN/@packageContainerN) [Optional]</p>
packageN	<p>numero di matricola usato per identificare un collo di trasporto</p> <p>- tipo base: string, lunghezza max: 40, (XPath TEXInvoice/TIheader/packageN) 0-unbounded (U)</p> <p>- note: <i>qui si possono identificare i colli che compongono la fattura</i></p>
packageQty	<p>quantità dei colli specificati</p> <p>- tipo base: positiveInteger, (XPath TEXInvoice/TIheader/packageQty) 0-1</p>
@part	<p>frazione percentuale di un pagamento totale</p> <p>- tipo base: decimal, min incluso: 1, max incluso: 99, cifre decimali: 2,</p>

	(XPath TEXInvoice/InvoiceHeader/terms/insPayment/@part) [Required] - nota: <i>qui deve indicarsi il valore (%) di ciascuna rata di pagamento</i>
payMode	modalità o mezzo di effettuazione del pagamento - tipo base: string, tabella cod.: T2 http://www.ebiz.enea.it/moda-ml/repository/codelist/v2018-1/gc_T2.xml (XPath TEXInvoice/InvoiceHeader/terms/payment/payMode) 0-1 (XPath TEXInvoice/InvoiceHeader/terms/insPayment/payMode) 0-1
payTerm	codice che specifica i termini di scadenza del pagamento - tipo base: string, tabella cod.: T1 http://www.ebiz.enea.it/moda-ml/repository/codelist/v2018-1/gc_T1.xml (XPath TEXInvoice/InvoiceHeader/terms/payment/payTerm) 1-1 (XPath TEXInvoice/InvoiceHeader/terms/insPayment/payTerm) 1-1
payTermText	testo libero che specifica i termini del pagamento (scadenza/modo) - tipo base: string, lunghezza max: 250, (XPath TEXInvoice/InvoiceHeader/terms/payment/payTermText) 1-1 (U) (XPath TEXInvoice/InvoiceHeader/terms/insPayment/payTermText) 1-1 (U)
percCompos	peso percentuale della fibra nella composizione del prodotto - tipo base: decimal, min incluso: 0, max incluso: 100, cifre decimali: 2, (XPath TEXInvoice/InvoiceBody/Item/textItem/fabricCompos/percCompos) 1-9
@percCond	percentuale di condizionatura applicabile al pagamento di una fornitura di filo - tipo base: decimal, min incluso: 0, max incluso: 100, cifre decimali: 2, (XPath TEXInvoice/InvoiceBody/Item/textItem/invCode/@percCond) [Optional]
person	nome della persona di riferimento all'interno della Parte - tipo base: string, lunghezza max: 40, (XPath TEXInvoice/InvoiceHeader/finInfo/bank/person) 0-1 (XPath TEXInvoice/InvoiceHeader/buyer/person) 0-1 (XPath TEXInvoice/InvoiceHeader/thirdParty/person) 0-1 (XPath TEXInvoice/InvoiceHeader/supplier/person) 0-1
@phone	numero di telefono di una persona contattata - tipo base: string, lunghezza max: 35, (XPath TEXInvoice/InvoiceHeader/finInfo/bank/person/@phone) [Optional] (XPath TEXInvoice/InvoiceHeader/buyer/person/@phone) [Optional] (XPath TEXInvoice/InvoiceHeader/thirdParty/person/@phone) [Optional] (XPath TEXInvoice/InvoiceHeader/supplier/person/@phone) [Optional]
postCode	codice postale - tipo base: string, lunghezza max: 10, (XPath TEXInvoice/InvoiceHeader/finInfo/bank/postCode) 0-1 (XPath TEXInvoice/InvoiceHeader/supplier/postCode) 0-1 (XPath TEXInvoice/InvoiceHeader/buyer/postCode) 0-1 (XPath TEXInvoice/InvoiceHeader/thirdParty/postCode) 0-1
price	prezzo unitario dell'articolo, dell'oggetto o del servizio specificato - tipo base: decimal, min incluso: 0, cifre decimali: 4, (XPath TEXInvoice/InvoiceBody/Item/price) 0-2 (AU)
@priceQualifier	tipo di prezzo con riferimento a sconti e tasse - tipo base: string, tabella cod.: NT20 http://www.ebiz.enea.it/moda-ml/repository/codelist/v2018-1/gc_NT20.xml (XPath TEXInvoice/InvoiceBody/Item/price/@priceQualifier) [Optional] [Default= NET]
prodServ	è il codice con cui il Fornitore identifica un prodotto accessorio o un servizio - tipo base: string, lunghezza max: 35, (XPath TEXInvoice/InvoiceBody/Item/prodServItem/prodServ) 0-1 (U)
prodServName	è la descrizione del prodotto o servizio che completa o surroga la sua codifica - tipo base: string, lunghezza max: 100, (XPath TEXInvoice/InvoiceBody/Item/prodServItem/prodServName) 1-1 (U)

@progr	<p>numero progressivo nella sequenza</p> <ul style="list-style-type: none"> - tipo base: positiveInteger, min incluso: 1, (XPath TEXInvoice/TIheader/terms/transInfo/@progr) [Optional] (N) - nota: <i>Indica la posizione della tratta in una sequenza di tratte di spedizione . Se presente deve esserlo in tutte le tratte transInfo.</i>
qty	<p>quantità netta dell'articolo o dell'oggetto correlato, qualificata dalla funzione del documento e dal contesto</p> <ul style="list-style-type: none"> - tipo base: decimal, min incluso: 0, cifre decimali: 2, (XPath TEXInvoice/TIbody/TIitem/qty) 0-2 Best Practice
@role	<p>qualificatore del ruolo della Terza Parte</p> <ul style="list-style-type: none"> - tipo base: string, tabella cod.: NT2 http://www.ebiz.enea.it/moda-ml/repository/codelist/v2018-1/gc_NT2.xml (XPath TEXInvoice/TIheader/thirdParty/@role) [Required]
@sale	<p>indica se la cessione dell'item è a titolo oneroso ("1" = vendita) o gratuito ("0" = omaggio)</p> <ul style="list-style-type: none"> - tipo base: boolean, (XPath TEXInvoice/TIbody/TIitem/@sale) [Optional] [Default= 1] - nota: <i>il valore di default (1) indica cessione a titolo oneroso</i>
season	<p>stagione di vendita, composta da: stagione (1 crt) + anno (4 crt) - stagione: P/E=1 A/I=2 P=3-E=4 A=5 I=6; per più di quattro stagioni usare sequenza alfabetica: 1a stagione=A 2a stagione=B etc.etc.</p> <ul style="list-style-type: none"> - tipo base: string, lunghezza max: 15, (XPath TEXInvoice/TIheader/refDoc/season) 0-1 (A) - note: <i>qui indica la stagione a cui appartiene il documento in oggetto</i> (XPath TEXInvoice/TIbody/TIitem/refDoc/season) 0-1 (A) - note: <i>qui indica la stagione a cui appartiene il documento in oggetto</i>
@sender	<p>qualificatore che distingue la Parte che spedisce il documento</p> <ul style="list-style-type: none"> - tipo base: boolean, (XPath TEXInvoice/TIheader/buyer/@sender) [Optional] (a*) - nota: <i>L'uso di questo attributo è obbligatorio quando si vuole usare lo STY LESHEET</i> (XPath TEXInvoice/TIheader/thirdParty/@sender) [Optional] (a*) - nota: <i>L'uso di questo attributo è obbligatorio quando si vuole usare lo STY LESHEET</i> (XPath TEXInvoice/TIheader/supplier/@sender) [Optional] (a*) - nota: <i>L'uso di questo attributo è obbligatorio quando si vuole usare lo STY LESHEET</i>
servMea	<p>modalità di misura della quantità di servizio reso (es.: peso, volume, tempo, ...)</p> <ul style="list-style-type: none"> - tipo base: string, tabella cod.: T36 http://www.ebiz.enea.it/moda-ml/repository/codelist/v2018-1/gc_T36.xml (XPath TEXInvoice/TIbody/TIitem/prodServItem/servMea) 0-1 (U)
street	<p>via e numero civico di una locazione</p> <ul style="list-style-type: none"> - tipo base: string, lunghezza max: 80, (XPath TEXInvoice/TIheader/buyer/street) 0-1 (XPath TEXInvoice/TIheader/supplier/street) 0-1 (XPath TEXInvoice/TIheader/thirdParty/street) 0-1 (XPath TEXInvoice/TIheader/finInfo/bank/street) 0-1
subCountry	<p>sigla o codice della provincia (sub-country)</p> <ul style="list-style-type: none"> - tipo base: string, lunghezza max: 9, (XPath TEXInvoice/TIheader/supplier/subCountry) 0-1 (XPath TEXInvoice/TIheader/buyer/subCountry) 0-1 (XPath TEXInvoice/TIheader/finInfo/bank/subCountry) 0-1 (XPath TEXInvoice/TIheader/thirdParty/subCountry) 0-1
subDept	<p>nome o codice di una unità (Divisione, Ufficio, Stabilimento) contattata all'interno della Parte</p> <ul style="list-style-type: none"> - tipo base: string, lunghezza max: 40,

	(XPath TEXInvoice/TIheader/buyer/subDept) 0-1 (N) (XPath TEXInvoice/TIheader/thirdParty/subDept) 0-1 (N) (XPath TEXInvoice/TIheader/finInfo/bank/subDept) 0-1 (N) (XPath TEXInvoice/TIheader/supplier/subDept) 0-1 (N)
swift	codice swift usato per la transazione finanziaria - tipo base: string, lunghezza max: 15, (XPath TEXInvoice/TIheader/finInfo/swift) 0-1
taxAmount	imponibile relativo all'aliquota o causale IVA attribuita - tipo base: decimal, min incluso: 0, cifre decimali: 2, (XPath TEXInvoice/TItotals/VATinfo/taxAmount) 1-1 (A) (XPath TEXInvoice/TItotals/anticipDeduct/taxAmount) 1-1 (A)
taxCategory	categoria di imposta o tassa - tipo base: string, tabella cod.: T62 http://www.ebiz.enea.it/moda-ml/repository/codelist/v2018-1/gc_T62.xml (XPath TEXInvoice/TIbody/TIitem/dtScheme/taxCategory) 0-1 (XPath TEXInvoice/TItotals/VATinfo/dtScheme/taxCategory) 0-1 (XPath TEXInvoice/TIheader/terms/allowanceCharge/dtScheme/taxCategory) 0-1 (XPath TEXInvoice/TItotals/anticipDeduct/dtScheme/taxCategory) 0-1
taxDate	data in cui i beni o servizi sono stati forniti, se antecedente la data di fattura, espressa in uno dei formati: AAAA-MM-GG, AAAA-MM-GG:HH-MM o AAAA-MM-SS (cioè anno-settimana) - tipo base: string, (XPath TEXInvoice/TIheader/taxDate) 0-1
taxRate	aliquota percentuale di imposta o tassa - tipo base: string, (XPath TEXInvoice/TIheader/terms/allowanceCharge/dtScheme/taxRate) 0-1 (XPath TEXInvoice/TIbody/TIitem/dtScheme/taxRate) 0-1 (XPath TEXInvoice/TItotals/anticipDeduct/dtScheme/taxRate) 0-1 (XPath TEXInvoice/TItotals/VATinfo/dtScheme/taxRate) 0-1
@taxType	tipo di imposta o tassa - tipo base: string, tabella cod.: T61 http://www.ebiz.enea.it/moda-ml/repository/codelist/v2018-1/gc_T61.xml (XPath TEXInvoice/TItotals/anticipDeduct/dtScheme/@taxType) [Required] (XPath TEXInvoice/TIheader/terms/allowanceCharge/dtScheme/@taxType) [Required] (XPath TEXInvoice/TItotals/VATinfo/dtScheme/@taxType) [Required] (XPath TEXInvoice/TIbody/TIitem/dtScheme/@taxType) [Required]
totQty	quantità totale degli articoli relativa all'intero documento - tipo base: decimal, min incluso: 0, cifre decimali: 2, (XPath TEXInvoice/TItotals/totQty) 0-1
transCondition	condizione speciale di trasporto o servizio speciale richiesto allo Spedizioniere - tipo base: string, tabella cod.: T38 http://www.ebiz.enea.it/moda-ml/repository/codelist/v2018-1/gc_T38.xml (XPath TEXInvoice/TIheader/terms/transInfo/transCondition) 0-3
transConditionText	descrizione in testo libero della condizione speciale di trasporto o servizio speciale richiesto allo Spedizioniere - tipo base: string, lunghezza max: 250, (XPath TEXInvoice/TIheader/terms/transInfo/transConditionText) 0-1 (U)
transMeans	mezzo usato per il trasporto, complessivo o relativo ad una tratta - tipo base: string, tabella cod.: T40 http://www.ebiz.enea.it/moda-ml/repository/codelist/v2018-1/gc_T40.xml (XPath TEXInvoice/TIheader/terms/transInfo/transMeans) 0-1
transMode	modo di trasporto, complessivo o relativo ad una tratta - tipo base: string, tabella cod.: T8 http://www.ebiz.enea.it/moda-ml/repository/codelist/v2018-1/gc_T8.xml (XPath TEXInvoice/TIheader/terms/transInfo/transMode) 1-1

@transReason	causale del trasporto - tipo base: string, tabella cod.: NT11 http://www.ebiz.enea.it/moda-ml/repository/codelist/v2018-1/gc_NT11.xml (XPath TEXInvoice/TIheader/terms/transInfo/@transReason) [Optional]
@uid	identificatore elemento, univoco all'interno del documento xml - tipo base: string, (XPath TEXInvoice/TIheader/refDoc/attachment/@uid) [Optional] (XPath TEXInvoice/TIbody/TIitem/refDoc/attachment/@uid) [Optional]
@um	unità di misura fisica - tipo base: string, tabella cod.: NT7 http://www.ebiz.enea.it/moda-ml/repository/codelist/v2018-1/gc_NT7.xml (XPath TEXInvoice/TIbody/TIitem/qty/@um) [Required] (XPath TEXInvoice/TIbody/TIitem/price/@um) [Optional] - nota: <i>Unità di misura fisica del prodotto a cui è riferito il prezzo (es. prezzo per metro).</i> (XPath TEXInvoice/TIheader/terms/transInfo/grossWeight/@um) [Required] (XPath TEXInvoice/TItotals/totQty/@um) [Required] (XPath TEXInvoice/TIbody/TIitem/textItem/grossQty/@um) [Required] (XPath TEXInvoice/TIheader/terms/transInfo/netWeight/@um) [Required] (XPath TEXInvoice/TIbody/TIitem/textItem/grossWeight/@um) [Required] (XPath TEXInvoice/TIheader/terms/allowanceCharge/@um) [Optional] (a)
uri	URI (Uniform Resource Identifier) che identifica l'oggetto esterno come una risorsa Internet - tipo base: normalizedString, (XPath TEXInvoice/TIheader/refDoc/attachment/externalReference/uri) 1-1 (N) (XPath TEXInvoice/TIbody/TIitem/refDoc/attachment/ externalReference/uri) 1-1 (N)
@useProfile	profilo usato al quale il presente documento è conforme nel caso sia stato definito tra le parti. Preferibile sia un URI con nome aziende o eventualmente un URL con link al profilo. - tipo base: string, (XPath TEXInvoice/@useProfile) [Optional]
@VAT	aliquota o causale IVA (DEPRECATO, usare dtScheme) - tipo base: string, tabella cod.: NT16 http://www.ebiz.enea.it/moda-ml/repository/codelist/v2018-1/gc_NT16.xml (XPath TEXInvoice/TItotals/VATinfo/@VAT) [Optional] (XPath TEXInvoice/TItotals/anticipDeduct/@VAT) [Required] (XPath TEXInvoice/TIheader/thirdParty/@VAT) [Optional] (XPath TEXInvoice/TIbody/TIitem/lineN/@VAT) [Optional] - nota: <i>Usato deprecato, preferire dtScheme quando previsto.</i> (XPath TEXInvoice/TIbody/TIitem/@VAT) [Optional] - nota: <i>aliquota IVA del bene o del servizio specificato nella riga</i> (XPath TEXInvoice/TIheader/terms/allowanceCharge/@VAT) [Optional]
VATamount	importo tassa o imposta per una data aliquota o causale - tipo base: decimal, min incluso: 0, cifre decimali: 2, (XPath TEXInvoice/TItotals/VATinfo/VATamount) 0-1 (A) - note: <i>con tassa o imposta diversa da IVA è l'importo della tassa</i> (XPath TEXInvoice/TItotals/anticipDeduct/VATamount) 0-1 (A)
@version	Versione del dizionario da cui è creata l'istanza - tipo base: string, tabella cod.: NT100 http://www.ebiz.enea.it/moda-ml/repository/codelist/v2018-1/gc_NT100.xml (XPath TEXInvoice/@version) [Optional] [Default= 2018-1]

2.3 Best practice suggerite

TEXInvoice/TLheader/buyer/additionalIdentifier (codice identificativo aggiuntivo della Parte in causa (Cliente, Fornitore, Destinatario merce ecc..), ad esempio per registri delle dogane o altri registri)

ITALIA: la PEC del destinatario della fattura SDI per le imprese può essere indicata in questo elemento (specificare attributo idQualifier='PEC'); analogamente il codice identificativo SDI (idQualifier='SDI')

TEXInvoice/TLbody/TLitem/refDoc/docID (numero identificativo del documento referenziato (dalla versione 2008-1 se ne sconsiglia l'uso in testata (è sostituito da msgID))

con numberingOrg va indicato chi ha assegnato l'identificatore al documento (è possibile indicarne due - p.es. cliente e fornitore- con due elementi docID dotati di numberingOrg differente)

TEXInvoice/TLheader/refDoc/docID (numero identificativo del documento referenziato (dalla versione 2008-1 se ne sconsiglia l'uso in testata (è sostituito da msgID))

con numberingOrg va indicato chi ha assegnato l'identificatore al documento (è possibile indicarne due - p.es. cliente e fornitore- con due elementi docID dotati di numberingOrg differente)

**TEXInvoice/TLbody/TLitem/refDoc/attachment/
externalReference/mimeType** (tipo mime dell'oggetto esterno)

Utilizzare codifica IANA <http://www.iana.org/assignments/media-types/media-types.xml>

TEXInvoice/TLheader/refDoc/attachment/externalReference/mimeType (tipo mime dell'oggetto esterno)

Utilizzare codifica IANA <http://www.iana.org/assignments/media-types/media-types.xml>

TEXInvoice/TLbody/TLitem/qty (quantità netta dell'articolo o dell'oggetto correlato, qualificata dalla funzione del documento e dal contesto)

questo elemento può avere due istanze solo nel caso di diversa unità di misura

2.4 Tabelle di codifica utilizzate

Elenco delle tabelle di enumerazione utilizzate nel documento XML. I relativi codici sono presenti all'indirizzo: <http://www.ebiz-tcf.eu/moda-ml/imple/moda-ml-2018-1.asp?lingua=it&pag=6>

Legenda

- N: new table
- U: updated properties

NT100 - Versione eBIZ TCFUpstream

NT11 - causale trasporto

NT16 - aliquota o causale IVA

NT18 - funzione messaggio

NT19 - attribuzione valuta

NT2 - qualificatore terzparte

NT20 - tipo prezzo

NT29 - formato data

NT3 - formato dato

NT6 - ente codificatore

NT60 - lingua, codifiche da ISO 639-1 (sottoinsieme) (N)

NT7 - unità di misura (U)

T1 - pagamento - scadenza

T10 - ISO3166 - Nazione

T18 - tipo Fattura

T19 - tipo di fibra

T2 - Pagamento - Modo

T21 - tipo documento

T3 - consegna - IncoTerm

T36 - modo misura servizio

T38 - condizioni di trasporto

T40 - tipo mezzo di trasporto

T41 - tipo di Sconto od Onere

T44 - tipo codice addizionale

T61 - tipo di imposta o tassa

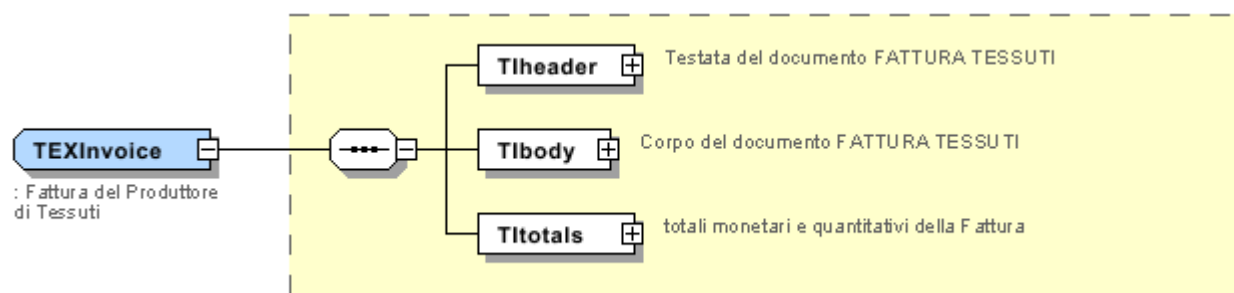
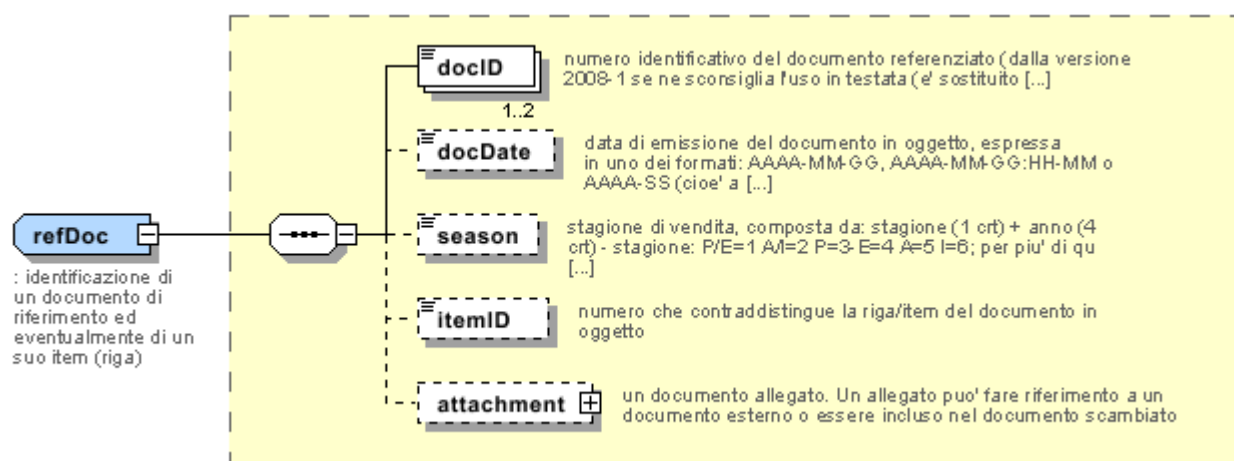
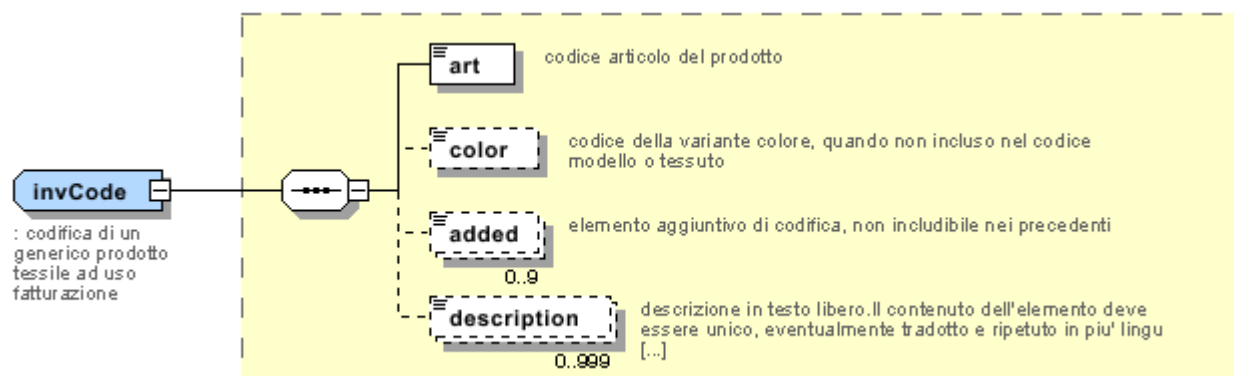
T62 - categoria di imposta o tassa

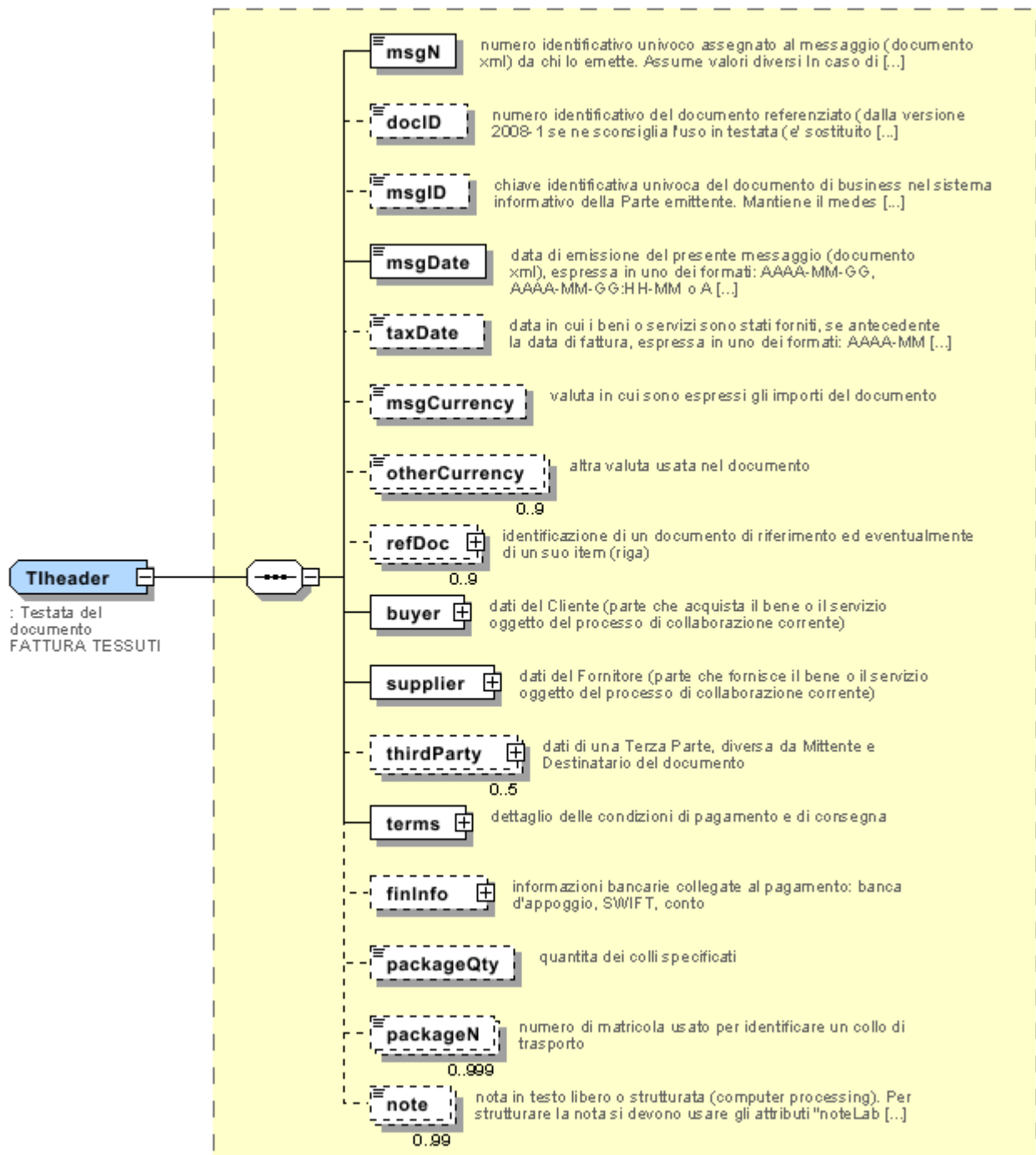
T8 - Trasporto - Modo

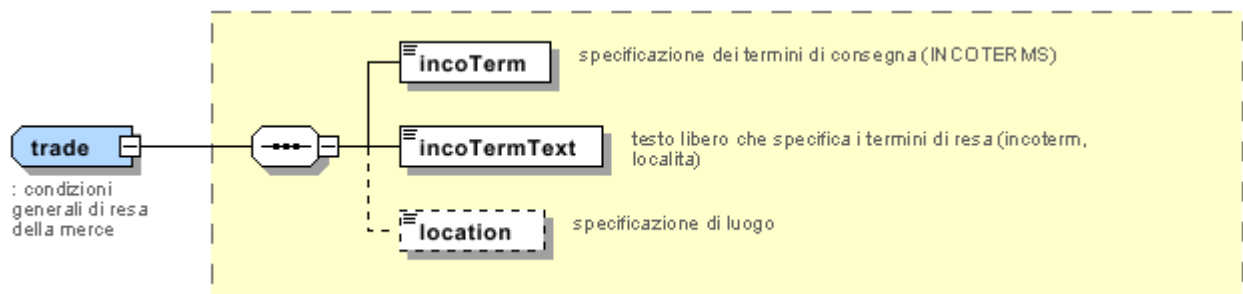
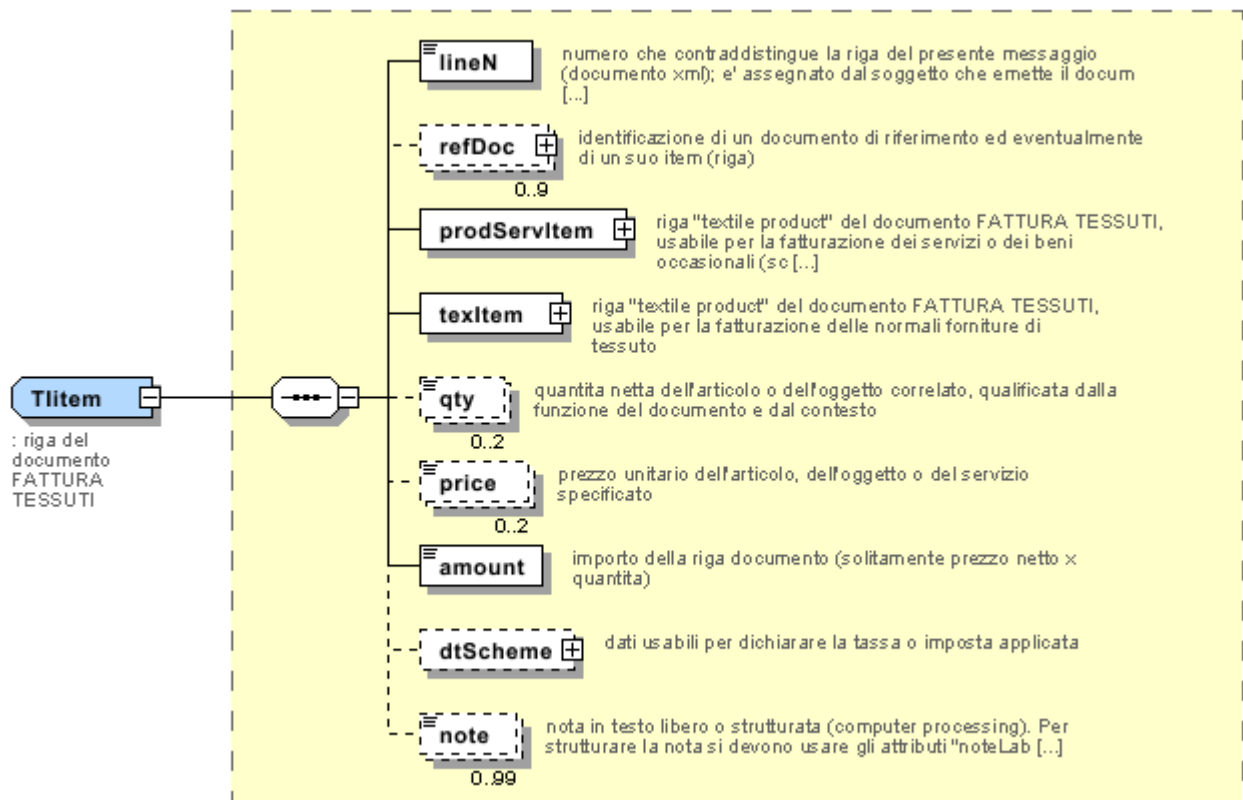
T9 - ISO4217 - Valuta

Allegato A

Immagini rappresentative della struttura dei principali elementi complessi.







Allegato B

NT100 - Versione eBIZ TCFUpstream

versione dizionario

Agenzia: eBIZ

tabella cod.: NT100

File lista codici (Generic code): http://www.ebiz.enea.it/moda-ml/repository/codelist/v2018-1/gc_NT100.xml

Codice	Descrizione	Note di adozione	Stato versione	Data di inserimento
2013-1	v2013-1			01/07/2013
2018-1	v2018-1		(N)	04/11/2018
draft	draft		(N)	08/09/2017

NT11 - causale trasporto

causale del trasporto

Agenzia: eBIZ

tabella cod.: NT11

File lista codici (Generic code): http://www.ebiz.enea.it/moda-ml/repository/codelist/v2018-1/gc_NT11.xml

Codice	Descrizione	Note di adozione	Stato versione	Data di inserimento
FOC	omaggio			
FRW	resa da rilavorazione			
FST	resa da deposito			
FWW	resa da visione			
FWK	resa da lavorazione			
IST	trattenuta in deposito			
NWK	resa non lavorata			
RJC	resa per scarto			
SEL	vendita			
STO	deposito			
VEW	visione			
WRK	lavorazione			

NT16 - aliquota o causale IVA

aliquota o causale IVA (DEPRECATO, usare dtScheme)

tabella cod.: NT16

File lista codici (Generic code): http://www.ebiz.enea.it/moda-ml/repository/codelist/v2018-1/gc_NT16.xml

NT18 - funzione messaggio

funzione rivestita dal presente messaggio in relazione alla sua trasmissione

Agenzia: eBIZ

tabella cod.: NT18

File lista codici (Generic code): http://www.ebiz.enea.it/moda-ml/repository/codelist/v2018-1/gc_NT18.xml

Codice	Descrizione	Note di adozione	Stato versione	Data di inserimento
CA	cancellazione documento presente			01/07/2013
CP	copia			
OR	originale			
RC	ritrasmissione correzione dati errati			
RT	ritrasmissione			

NT19 - attribuzione valuta

attribuzione d'uso di un'altra valuta nel documento

Agenzia: eBIZ

tabella cod.: NT19

File lista codici (Generic code): http://www.ebiz.enea.it/moda-ml/repository/codelist/v2018-1/gc_NT19.xml

Codice	Descrizione	Note di adozione	Stato versione	Data di inserimento
CAT	valuta catalogo			
INV	valuta fatturazione			
ORD	valuta ordine			
PAY	valuta pagamento			
SAL	valuta di vendita			

NT2 - qualificatore terzparte

qualificatore del ruolo della Terza Parte

Agenzia: eBIZ

tabella cod.: NT2

File lista codici (Generic code): http://www.ebiz.enea.it/moda-ml/repository/codelist/v2018-1/gc_NT2.xml

Codice	Descrizione	Note di adozione	Stato versione	Data di inserimento
AG	Agente			
AU	Auditor		(N)	08/04/2019
CE	Autorita' certificatrice		(N)	08/04/2019
CO	Collaudatore			
DC	Destinatario Conferma			
DF	Destinatario Fattura			
DI	Destinatario per conoscenza (CC)			28/10/2014
DM	Destinatario Merce			
DP	Indirizzo consegna merce			
IM	Importatore			
OR	Originatore (cliente finale)			10/09/2014
SC	Terzista		(N)	10/04/2019
SM	Gestore servizio/ePlatform		(N)	08/04/2019
SP	Spedizioniere			
TX	Autorità fiscale			

NT20 - tipo prezzo

tipo di prezzo con riferimento a sconti e tasse

Agenzia: eBIZ

tabella cod.: NT20

File lista codici (Generic code): http://www.ebiz.enea.it/moda-ml/repository/codelist/v2018-1/gc_NT20.xml

Codice	Descrizione	Note di adozione	Stato versione	Data di inserimento
GET	lordo tasse escluse			
GIT	lordo tasse incluse			
NET	netto tasse escluse			
NIT	netto tasse incluse			

NT29 - formato data

formato in cui è espressa la data

Agenzia: eBIZ

tabella cod.: NT29

File lista codici (Generic code): http://www.ebiz.enea.it/moda-ml/repository/codelist/v2018-1/gc_NT29.xml

Codice	Descrizione	Note di adozione	Stato versione	Data di inserimento
D	AAAA-MM-GG			
M	AAAA-MM-GG:HH-MM			
W	AAAA-SS (anno-settimana)			

NT3 - formato dato

formattazione di un campo secondo una specifica regola dell'Utente (regola locale)

Agenzia: eBIZ

tabella cod.: NT3

File lista codici (Generic code): http://www.ebiz.enea.it/moda-ml/repository/codelist/v2018-1/gc_NT3.xml

Codice	Descrizione	Note di adozione	Stato versione	Data di inserimento
EN4	GS1-GLN			01/07/2013
MD	concordata tra le parti			

NT6 - ente codificatore

organizzazione che ha creato la codifica o immatricolazione in oggetto

Agenzia: eBIZ

tabella cod.: NT6

File lista codici (Generic code): http://www.ebiz.enea.it/moda-ml/repository/codelist/v2018-1/gc_NT6.xml

Codice	Descrizione	Note di adozione	Stato versione	Data di inserimento
CL	cliente			
CO	collaudo tessile			
EB	eBIZ	replaces 'ML'	(N)	18/03/2019
EN	GS1 (già EAN-International)			
ES	e-Stockflow			
FO	fornitore			
GS	GS1			01/07/2013
MF	Ministero Finanze (codice IVA)		(U)	

ML	Moda-ML	DEPRECATED	(U)	
SP	Service Provider			

NT60 - lingua, codifiche da ISO 639-1 (sottoinsieme) (N)

Agenzia: eBIZ / ISO

tabella cod.: NT60

File lista codici (Generic code): http://www.ebiz.enea.it/moda-ml/repository/codelist/v2018-1/gc_NT60.xml

Codice	Descrizione	Note di adozione	Stato versione	Data di inserimento
af	Afrikaans		(N)	31/01/2019
ar	Arabic		(N)	31/01/2019
be	Belarusian		(N)	31/01/2019
bg	Bulgarian		(N)	31/01/2019
bn	Bengali		(N)	31/01/2019
bo	Tibetan		(N)	31/01/2019
bs	Bosnian		(N)	31/01/2019
ca	Catalan, Valencian		(N)	31/01/2019
cs	Czech		(N)	31/01/2019
da	Danish		(N)	31/01/2019
de	German		(N)	31/01/2019
el	Greek, Modern (1453-)		(N)	31/01/2019
en	English		(N)	31/01/2019
eo	Esperanto		(N)	31/01/2019
es	Spanish, Castilian		(N)	31/01/2019
et	Estonian		(N)	31/01/2019
eu	Basque		(N)	31/01/2019
F	Femminile		(N)	15/04/2019
fa	Persian		(N)	31/01/2019
fi	Finnish		(N)	31/01/2019
fr	French		(N)	31/01/2019
ga	Irish		(N)	31/01/2019
gd	Gaelic, Scottish Gaelic		(N)	31/01/2019
gn	Guarani		(N)	31/01/2019
he	Hebrew		(N)	31/01/2019
hr	Croatian		(N)	31/01/2019

ht	Haitian, Haitian Creole		(N)	31/01/2019
hu	Hungarian		(N)	31/01/2019
hy	Armenian		(N)	31/01/2019
ia	Interlingua (International Auxiliary Language Association)		(N)	31/01/2019
id	Indonesian		(N)	31/01/2019
is	Icelandic		(N)	31/01/2019
it	Italian		(N)	31/01/2019
ja	Japanese		(N)	31/01/2019
jv	Javanese		(N)	31/01/2019
ka	Georgian		(N)	31/01/2019
km	Central Khmer		(N)	31/01/2019
ko	Korean		(N)	31/01/2019
ku	Kurdish		(N)	31/01/2019
lb	Luxembourgish, Letzeburgesch		(N)	31/01/2019
lo	Lao		(N)	31/01/2019
lt	Lithuanian		(N)	31/01/2019
lv	Latvian		(N)	31/01/2019
mg	Malagasy		(N)	31/01/2019
mk	Macedonian		(N)	31/01/2019
mn	Mongolian		(N)	31/01/2019
mt	Maltese		(N)	31/01/2019
nl	Dutch, Flemish		(N)	31/01/2019
no	Norwegian		(N)	31/01/2019
pl	Polish		(N)	31/01/2019
pt	Portuguese		(N)	31/01/2019
ro	Romanian, Moldavian, Moldovan		(N)	31/01/2019
ru	Russian		(N)	31/01/2019
se	Northern Sami		(N)	31/01/2019
sk	Slovak		(N)	31/01/2019
sl	Slovenian		(N)	31/01/2019
sm	Samoan		(N)	31/01/2019
so	Somali		(N)	31/01/2019
sq	Albanian		(N)	31/01/2019
sr	Serbian		(N)	31/01/2019
sv	Swedish		(N)	31/01/2019

sw	Swahili		(N)	31/01/2019
ta	Tamil		(N)	31/01/2019
th	Thai		(N)	31/01/2019
tr	Turkish		(N)	31/01/2019
uk	Ukrainian		(N)	31/01/2019
ur	Urdu		(N)	31/01/2019
uz	Uzbek		(N)	31/01/2019
vi	Vietnamese		(N)	31/01/2019
zh	Chinese		(N)	31/01/2019

NT7 - unità di misura (U)

unità di misura fisica, è sottoinsieme della tabella di codifiche delle unità di misura Unit of Measure Code - UN/ECE REC 20 prodotto dalla United Nations Economic Commission for Europe (UN/ECE)

Agenzia: eBIZ / UN/ECE

tabella cod.: NT7

File lista codici (Generic code): http://www.ebiz.enea.it/moda-ml/repository/codelist/v2018-1/gc_NT7.xml

Altro link: <http://docs.oasis-open.org/ubl/os-UBL-2.1/cl/gc/default/UnitOfMeasureCode-2.1.gc#>

Codice	Descrizione	Note di adozione	Stato versione	Data di inserimento
CMK	centimetro quadro		(N)	20/12/2017
CMQ	centimetro cubo		(N)	20/12/2017
CMT	centimetro			
CNE	centiNewton			
CO2TON	tonnellate di CO2		(N)	10/09/2014
COUPLES	paia			
DMQ	decimetro cubo			
E37	pixel		(N)	11/04/2018
GRM	grammo			
HUR	ora			
INH	inch			
KGM	kilogrammo			
KMT	kilometro			
KWH	kilowattora		(N)	10/09/2014
LBR	libbra			
MIN	minuto			

MMK	millimetro quadro		(N)	20/12/2017
MTK	metro quadro		(N)	20/12/2017
MTQ	metro cubo			
MTR	metro			
NMB	number			
ONZ	ounce			
P1	percentuale			
PPM	parti per milione			
PZ	pezzo o pezza		(U)	
RPM	giri per metro			
YRD	yard			

T1 - pagamento - scadenza

codice che specifica i termini di scadenza del pagamento

Agenzia: eBIZ

tabella cod.: T1

File lista codici (Generic code): http://www.ebiz.enea.it/moda-ml/repository/codelist/v2018-1/gc_T1.xml

Codice	Descrizione	Note di adozione	Stato versione	Data di inserimento
ANTICIP	ANTICIPATA			
BLCOLLECT/120D	BILL OF LADING 120 GG			
BLCOLLECT/30D	BILL OF LADING 30 GG			
BLCOLLECT/60D	BILL OF LADING 60 GG			
BLCOLLECT/90D	BILL OF LADING 90 GG			
CASH	RICEVIMENTO MERCE			
CASHINV	DATA FATTURA			
CREDOC/0D	LETTERA DI CREDITO A VISTA			
CREDOC/120	LETTERA DI CREDITO 120 GG			
CREDOC/150	LETTERA DI CREDITO 150 GG			
CREDOC/180	LETTERA DI CREDITO 180 GG			
CREDOC/30D	LETTERA DI CREDITO 30 GG			
CREDOC/45D	LETTERA DI CREDITO 45 GG			

CREDOC/60	LETTERA DI CREDITO 60 GG			
CREDOC/90	LETTERA DI CREDITO 90 GG			
DEL/10	10 GG RICEVIMENTO MERCE			
DOCOLLECT/120D	PRESENTAZIONE DOCUMENTI (dal Creditore a Banca) 120 GG			
DOCOLLECT/30D	PRESENTAZIONE DOCUMENTI (dal Creditore a Banca) 30 GG			
DOCOLLECT/60D	PRESENTAZIONE DOCUMENTI (dal Creditore a Banca) 60 GG			
DOCOLLECT/90D	PRESENTAZIONE DOCUMENTI (dal Creditore a Banca) 90 GG			
INV/120D	120 GG DATA FATTURA			
INV/150D	150 GG DATA FATTURA			
INV/180D	180 GG DATA FATTURA			
INV/30D	30 GG DATA FATTURA			
INV/45D	45 GG DATA FATTURA			
INV/60D	60 GG DATA FATTURA			
INV/90D	90 GG DATA FATTURA			
INVULTIMO	DATA FATTURA F.M.			
INVULTIMO/10D	10 GG DATA FATTURA F.M.			
INVULTIMO/120D	120 GG DATA FATTURA F.M.			
INVULTIMO/150D	150 GG DATA FATTURA F.M.			
INVULTIMO/180D	180 GG DATA FATTURA F.M.			
INVULTIMO/240D	240 GG DATA FATTURA F.M.			
INVULTIMO/30D	30 GG DATA FATTURA F.M.			
INVULTIMO/45D	45 GG DATA FATTURA F.M.			
INVULTIMO/60D	60 GG DATA FATTURA F.M.			
INVULTIMO/90D	90 GG DATA FATTURA F.M.			
NOPAY	CONSEGNA GRATUITA			
RECREDOC/0D	LETTERA DI CREDITO REVOC. A VISTA			
RECREDOC/120D	LETTERA DI CREDITO REVOC. 120 GG			
RECREDOC/150D	LETTERA DI CREDITO REVOC. 150 GG L			
RECREDOC/180D	LETTERA DI CREDITO REVOC. 180 GG			

RECREDOC/30 D	LETTERA DI CREDITO REVOC. 30 GG			
RECREDOC/45 D	LETTERA DI CREDITO REVOC. 45 GG			
RECREDOC/60 D	LETTERA DI CREDITO REVOC. 60 GG			
RECREDOC/90 D	LETTERA DI CREDITO REVOC. 90 GG			
ULTIMO	RICEVIMENTO MERCE F.M.			
ULTIMO/10	10 GG RICEVIMENTO MERCE F.M.			

T10 - ISO3166 - Nazione

codice della nazione

Agenzia: ISO

tabella cod.: T10

File lista codici (Generic code): http://www.ebiz.enea.it/moda-ml/repository/codelist/v2018-1/gc_T10.xml

Tabella non stampata: sono presenti 239 elementi, oltre il massimo previsto di 99 elementi.

T18 - tipo Fattura

tipo della fattura (merce o anticipo)

Agenzia: eBIZ

tabella cod.: T18

File lista codici (Generic code): http://www.ebiz.enea.it/moda-ml/repository/codelist/v2018-1/gc_T18.xml

Codice	Descrizione	Note di adozione	Stato versione	Data di inserimento
ANT	anticipo			
CRN	Nota di credito			08/09/2017
STD	beni e servizi			

T19 - tipo di fibra

tipo di fibra usata in un prodotto tessile

Agenzia: eBIZ

tabella cod.: T19

File lista codici (Generic code): http://www.ebiz.enea.it/moda-ml/repository/codelist/v2018-1/gc_T19.xml

Codice	Descrizione	Note di adozione	Stato versione	Data di inserimento
AB	abaca			20/08/2018
AC	acetato			
AF	altre fibre			
AG	alginica			
AL	alfa			20/08/2018
CA	canapa			
CC	cocco			20/08/2018
CL	clorofibra			
CO	cotone			
CU	cupro			
EA	elastan			
EL	gomma			20/08/2018
FL	fluorofibra			
GI	ginestra			20/08/2018
GL	vetro tessile			
HA	pelo - crine (in genere)			20/08/2018
HE	henequen			20/08/2018
HL	misto lino			
HL	cotone misto lino			20/08/2018
JU	juta			
KE	kenaf			20/08/2018
KP	kapoc			20/08/2018
LI	lino			
LY	lyocell			20/08/2018
MA	modacrilica			
MD	modal			
ME	metallizzata			
MG	Maguey			20/08/2018
PA	poliaamide (nylon)			
PB	poliureica			
PC	acrilica			
PE	polietilenica			
PI	carta tessile			20/08/2018
PL	poliestere			

PM	poliimmide			
PP	polipropilenica			
PR	proteica			
PU	poliuretana			
RA	Ramiè			20/08/2018
SE	seta			
SI	sisal			20/08/2018
SN	sun			20/08/2018
TA	triacetato			
TR	residui tessili			20/08/2018
TV	trivinilica			
VI	viscosa			
VY	vinilal			
WA	angora			
WB	castoro			20/08/2018
WC	cashgora			
WG	vigogna			
WK	cammello			
WL	lama			
WM	mohair			
WN	pelliccia coniglio			20/08/2018
WO	lana			
WP	alpaca			
WS	cashmir			
WT	lontra			20/08/2018
WU	guanaco			
WV	lana vergine			
WY	yack			

T2 - Pagamento - Modo

modalità o mezzo di effettuazione del pagamento

Agenzia: eBIZ

tabella cod.: T2

File lista codici (Generic code): http://www.ebiz.enea.it/moda-ml/repository/codelist/v2018-1/gc_T2.xml

Codice	Descrizione	Note di adozione	Stato versione	Data di inserimento
BB	Bonifico bancario			
IA	Incasso via agente			
IS	Incasso via spedizioniere			
RB	Ricevuta bancaria			
RD	Rimessa diretta			
SW	SWIFT bancario			
TR	Tratta			

T21 - tipo documento

tipo del documento cui si fa riferimento

Agenzia: eBIZ

tabella cod.: T21

File lista codici (Generic code): http://www.ebiz.enea.it/moda-ml/repository/codelist/v2018-1/gc_T21.xml

Codice	Descrizione	Note di adozione	Stato versione	Data di inserimento
BOR	ordine aperto		(N)	01/02/2018
CAT	Listino - scheda tecnica			
CEO	Certificato di origine		(N)	13/04/2018
CER	Certificato		(N)	13/04/2018
COC	Cartella colore			
CRN	Nota di credito			08/09/2017
CTO	Disposizione controllo			01/07/2013
CTR	Contratto o capitolato		(U)	
CXF	File CxF3			01/07/2013
DAD	Disposizione rammendo			
DDT	ddt			
DEA	Avviso spedizione			
DER	Richiesta spedizione			
DR	Richiesta documento			02/12/2014
FOR	Previsione			02/12/2014
GSO	Offerta stock abbigliamento			
GSX	Modifica offerta stock abbigliamento			
INV	Fattura			

KCC	Disposizione Maglieria-Confezione			02/12/2014
KCI	Inventario Capi in Lavorazione			02/12/2014
M2M	Ordine su misura			02/12/2014
MAS	Carta modello			
MCI	Istruzioni visual merchandising		(N)	13/04/2018
OCH	Modifica ordine			
OFF	Offerta			
ORD	Ordine acquisto			
ORP	Risposta ordine			
OSR	Richiesta avanzamento ordine			
OSS	Stato offerta			02/12/2014
OST	Avanzamento ordine			
OUR	ns. riferimento			
QR	Report Qualita			02/12/2014
RAI	Inventario Materia Prima in Lavorazione			02/12/2014
RDC	Disposizione tintura materia prima			
RDH	Modifica disposizione tintura materia prima			
RDR	Risposta disposizione tintura materia prima			
REA	Avviso ricevimento			
REQ	Richiesta di Offerta			
RET	Ritorno merce			02/12/2014
RSC	Disposizione di filatura			
RSH	Modifica disposizione filatura			
RSR	Risposta disposizione filatura			
SCL	scheda lavorazione			
TFC	Disposizione tintura-finissaggio tessuto			
TFX	Modifica Disposizione Tintura-Finissaggio Tessuto			02/12/2014
TPC	Disposizione stampa tessuto			
TPX	Modifica Disposizione Stampa Tessuto			02/12/2014
TWI	Inventario tessuto in lavorazione			
VMI	istruzioni visual merchandising		(N)	01/02/2018
WAC	Disposizione orditura			
WEC	Disposizione tessitura			
YDC	Disposizione tintura filato			
YDH	Modifica disposizione tintura filato			

YDR	Risposta disposizione tintura filato			
YTC	Disposizione ritorcitura			
YWI	Inventario filato in lavorazione			

T3 - consegna - IncoTerm

specificazione dei termini di consegna (INCOTERMS)

Agenzia: Incoterms

tabella cod.: T3

File lista codici (Generic code): http://www.ebiz.enea.it/moda-ml/repository/codelist/v2018-1/gc_T3.xml

Codice	Descrizione	Note di adozione	Stato versione	Data di inserimento
CFR	Costo e nolo (+ porto di destinazione)			
CIF	Costo, assicurazione e nolo (+ porto di destinazione)			
CIP	Franco destino - porto e assicurazione pagati (+ luogo di destinazione)			
CPT	Franco destino - porto pagato (+ luogo di destinazione)			
DAF	Franco frontiera (+ luogo di consegna)	according to Incoterms® 2010 it is obsolete		08/12/2017
DAP	Reso al luogo di destinazione (+ luogo di destinazione)	according to Incoterms® 2010		08/12/2017
DAT	Reso al Terminal (+ luogo di destinazione)	according to Incoterms® 2010		08/12/2017
DDP	Franco destino - sdoganato (+ luogo di destinazione)			
DDU	Franco destino - non sdoganato (+ luogo di destinazione)	according to Incoterms® 2010 it is obsolete, use DAP		08/12/2017
DEQ	Franco banchina (+ porto di destinazione)	according to Incoterms® 2010 it is obsolete		08/12/2017
DES	Franco nave (+ porto di destinazione)	according to Incoterms® 2010 it is obsolete		08/12/2017
EXW	Franco fabbrica (+ località)			
FAS	Franco sotto bordo (+ porto di imbarco)			
FCA	Franco trasportatore (+ località)			
FOB	Franco a bordo (+ porto di imbarco)			

T36 - modo misura servizio

modalità di misura della quantità di servizio reso (es.: peso, volume, tempo, ...)

Agenzia: eBIZ

tabella cod.: T36

File lista codici (Generic code): http://www.ebiz.enea.it/moda-ml/repository/codelist/v2018-1/gc_T36.xml

Codice	Descrizione	Note di adozione	Stato versione	Data di inserimento
DIS	percorrenza			
NUM	numero di unità			
TIM	tempo			
VOL	volume			
WGH	peso			

T38 - condizioni di trasporto

condizione speciale di trasporto o servizio speciale richiesto allo Spedizioniere

tabella cod.: T38

File lista codici (Generic code): http://www.ebiz.enea.it/moda-ml/repository/codelist/v2018-1/gc_T38.xml

Codice	Descrizione	Note di adozione	Stato versione	Data di inserimento
ACC	provvedere a sdoganamento			
CAL	caricamento merce a cura del Trasportatore			
CAU	scarico merce a cura del Trasportatore			
CMR	CMR carnet			
FFN	condizioni trasportatori nazionali			
FLD	condizioni speciali per carico completo			
NCC	non provvedere a sdoganamento			
PPB	costo imballo a carico Cliente			
PPS	costo imballo a carico Fornitore			
PRO	prova di avvenuta consegna			
RFR	ritorno contenitori gratuito			
RPC	ritorno contenitori pagato dal Cliente			
RPS	ritorno contenitori pagato dal Fornitore			
SHL	caricamento merce a cura del Fornitore			
SHU	scaricico merce a cura del Destinatario			

T40 - tipo mezzo di trasporto

mezzo usato per il trasporto, complessivo o relativo ad una tratta

Agenzia: eBIZ

tabella cod.: T40

File lista codici (Generic code): http://www.ebiz.enea.it/moda-ml/repository/codelist/v2018-1/gc_T40.xml

Codice	Descrizione	Note di adozione	Stato versione	Data di inserimento
AIR	aereo			
SHP	nave			
TRU	camion			
VAN	furgone			

T41 - tipo di Sconto od Onere

codice che specifica il tipo o la ragione di uno Sconto od Onere (estratto da UNECE 4465)

Agenzia: eBIZ

tabella cod.: T41

File lista codici (Generic code): http://www.ebiz.enea.it/moda-ml/repository/codelist/v2018-1/gc_T41.xml

Codice	Descrizione	Note di adozione	Stato versione	Data di inserimento
1	Aggiustamento concordato		(N)	19/08/2018
10	Costi per bozza		(N)	19/08/2018
11	Spese bancarie	DEPRECATED, use CBK	(N)	19/08/2018
12	Commissione agente		(N)	19/08/2018
14	Consegna sbagliata		(N)	19/08/2018
15	Merce restituita all'agente		(N)	19/08/2018
16	Merce in parte restituita		(N)	19/08/2018
17	Danni da trasporto		(N)	19/08/2018

19	Sconto commerciale		(N)	19/08/2018
2	Prodotti sotto specificati		(N)	19/08/2018
20	Detrazione per consegna in ritardo	DEPRECATED, use CWB	(N)	19/08/2018
21	Costi pubblicitari		(N)	19/08/2018
22	Dazi doganali		(N)	19/08/2018
23	Spese telefoniche e postali		(N)	19/08/2018
24	Costi di riparazione		(N)	19/08/2018
25	Spese legali		(N)	19/08/2018
26	Tasse		(N)	19/08/2018
3	Merce danneggiata		(N)	19/08/2018
30	Pagamento diretto al venditore		(N)	19/08/2018
32	Merce non consegnata		(N)	19/08/2018
33	Consegna in ritardo		(N)	19/08/2018
35	Merce restituita		(N)	19/08/2018
36	Fattura non ricevuta		(N)	19/08/2018
37	Nota di credito al debitore / non a noi		(N)	19/08/2018
38	Bonus dedotto		(N)	19/08/2018
39	Sconto dedotto		(N)	19/08/2018
4	Consegna breve		(N)	19/08/2018
40	Costi di trasporto dedotti		(N)	19/08/2018
41	Detrazione contro altre fatture		(N)	19/08/2018
42	Saldo/i di credito		(N)	19/08/2018

45	Nota di addebito al venditore		(N)	19/08/2018
46	Sconto oltre i termini		(N)	19/08/2018
48	Errore di Sconto/addebito		(N)	19/08/2018
49	Prodotto sostitutivo		(N)	19/08/2018
50	Termini di errore di vendita		(N)	19/08/2018
52	Fattura errata		(N)	19/08/2018
53	Fattura duplicata		(N)	19/08/2018
54	Errore di peso		(N)	19/08/2018
55	Addebito aggiuntivo non autorizzato		(N)	19/08/2018
56	Sconti non corretti		(N)	19/08/2018
57	Cambio di prezzo		(N)	19/08/2018
58	Variazione		(N)	19/08/2018
59	chargeback		(N)	19/08/2018
65	Accordo con l'agente		(N)	19/08/2018
66	Sconto		(N)	19/08/2018
7	Pagamento in conto		(N)	19/08/2018
70	Importo monetario errato risultante da una quantità errata di beni gratuiti		(N)	19/08/2018
72	Promozione speciale temporanea		(N)	19/08/2018
73	Differenza nell'aliquota fiscale		(N)	19/08/2018
74	Sconto sulla quantità ¹		(N)	19/08/2018
75	Sconto promozionale		(N)	19/08/2018
76	Termine di cancellazione passato		(N)	19/08/2018

77	Sconto sui prezzi		(N)	19/08/2018
78	Sconto del volume		(N)	19/08/2018
79	Sconto vari		(N)	19/08/2018
8	Addebito per container restituibile incluso		(N)	19/08/2018
9	Errore di fattura		(N)	19/08/2018
AWA	bonus per lavoro/consegna in anticipo			
CBK	oneri bancari			
CCR	servizio di corriere			
CIN	assicurazione			
CLB	etichettatura			
CPK	imballaggio			
CSP	imballaggio speciale			
CWB	penalità per lavoro/consegna in ritardo			

T44 - tipo codice aggiuntivo

qualificatore dell'elemento aggiuntivo di codifica di un prodotto

Agenzia: eBIZ

tabella cod.: T44

File lista codici (Generic code): http://www.ebiz.enea.it/moda-ml/repository/codelist/v2018-1/gc_T44.xml

Codice	Descrizione	Note di adozione	Stato versione	Data di inserimento
CC	cartella colori			
CL	collezione			
CO	codice identificativo azienda		(N)	08/09/2017
DY	numero bagno			
LT	numero lotto/partita			
MDI	Made in			08/09/2017
MS	stadio di lavorazione			
PKG	confezionamento			09/09/2014
PL	linea di prodotto			
RGB	valore RGB			
SE	codice cimossa			

T61 - tipo di imposta o tassa

tipo di imposta o tassa

Agenzia: eBIZ

tabella cod.: T61

File lista codici (Generic code): http://www.ebiz.enea.it/moda-ml/repository/codelist/v2018-1/gc_T61.xml

Codice	Descrizione	Note di adozione	Stato versione	Data di inserimento
BOL	imposta di bollo			01/07/2013
CUD	dazio			01/07/2013
ENV	tassa ambientale			01/07/2013
FRE	non tassabile			01/07/2013
OTH	tasse diverse			01/07/2013
VAT	IVA			01/07/2013

T62 - categoria di imposta o tassa

categoria di imposta o tassa

Agenzia: eBIZ

tabella cod.: T62

File lista codici (Generic code): http://www.ebiz.enea.it/moda-ml/repository/codelist/v2018-1/gc_T62.xml

Codice	Descrizione	Note di adozione	Stato versione	Data di inserimento
AA	aliquota ridotta			01/07/2013
E	esente			01/07/2013
H	aliquota maggiorata			01/07/2013
O	non imponibile			01/07/2013
S	aliquota standard			01/07/2013
Z	aliquota zero			01/07/2013

T8 - Trasporto - Modo

modo di trasporto, complessivo o relativo ad una tratta

Agenzia: eBIZ

tabella cod.: T8

File lista codici (Generic code): http://www.ebiz.enea.it/moda-ml/repository/codelist/v2018-1/gc_T8.xml

Codice	Descrizione	Note di adozione	Stato versione	Data di inserimento
1	VIA MARE			
10	Corriere			01/07/2013
2	FERROVIA			
3	SU GOMMA			
4	VIA AEREA			
5	POSTA			
6	VIA AEREA + NAVE			
8	VIA D'ACQUA INTERNA			
9	MODO DA DEFINIRE			

T9 - ISO4217 - Valuta

codice valuta

Agenzia: ISO

tabella cod.: T9

File lista codici (Generic code): http://www.ebiz.enea.it/moda-ml/repository/codelist/v2018-1/gc_T9.xml

Tabella non stampata: sono presenti 205 elementi, oltre il massimo previsto di 99 elementi.

Allegato C

Elementi nuovi o modificati rispetto a precedente versione

Cambiamenti o aggiunte osservati (esclusa modifica di descrizione; incluse invece modifiche a note di aggregazione e best practice): 116

Test Type	Tag	Status	Item type	Modifica relativa a
Attrib	AC_amount	NEW	AC amount	Ha NUOVO attributo: data currency
Elem(E)	AC_categoryText	UPDATED	AC category text	Proprieta': Lunghezza_Max Vecchio valore: 70 Nuovo valore: 250
Elem(I)	accountName	NEW	Account name	
Attrib	additionalIdentifier	NEW	Additional Party Identifier	Ha NUOVO attributo: numbering organisation code
Attrib	additionalIdentifier	NEW	Additional Party Identifier	Ha NUOVO attributo: id Qualifier
Elem(I)	additionalIdentifier	NEW	Additional Party Identifier	
Attrib	allowanceCharge	NEW	Allowance and Charge	Ha NUOVO attributo: maximum quantity
Attrib	allowanceCharge	NEW	Allowance and Charge	Ha NUOVO attributo: unit of measure code
Attrib	allowanceCharge	NEW	Allowance and Charge	Ha NUOVO attributo: data currency
Attrib	allowanceCharge	NEW	Allowance and Charge	Ha NUOVO attributo: minimum quantity
Attrib	allowanceCharge	NEW	Allowance and Charge	Ha NUOVO attributo: is Charge
Elem(E)	art	UPDATED	article identifier	Proprieta': Lunghezza_Max Vecchio valore: 25 Nuovo valore: 80
Attrib	art	UPDATED	article identifier	proprio attributo: code list reference Proprieta': NotaAggregazione Vecchio valore: <i>questo attributo dovrebbe essere usato in ALTERNATIVA agli altri</i>

				Nuovo valore: <i>dovrebbe essere sempre valorizzato almeno uno tra questo attributo e "numberingOrg"</i>
Child	attachment	NEW	attachment	Ha NUOVO figlio : file name
Child	attachment	NEW	attachment	Ha NUOVO figlio : binary object
Child	attachment	NEW	attachment	Ha NUOVO figlio : external reference
Element(l)	attachment	NEW	attachment	
Child	finInfo	NEW	Bank details	Ha NUOVO figlio : general note
Child	finInfo	NEW	Bank details	Ha NUOVO figlio : Account name
Child	finInfo	NEW	Bank details	Ha NUOVO figlio : Bank
Element(l)	bank	NEW	Bank (*)	
Attribute	binaryObject	NEW	binary object	Ha NUOVO attributo: character set
Attribute	binaryObject	NEW	binary object	Ha NUOVO attributo: format
Attribute	binaryObject	NEW	binary object	Ha NUOVO attributo: mime
Attribute	binaryObject	NEW	binary object	Ha NUOVO attributo: encoding
Element(l)	binaryObject	NEW	binary object	
Attribute	buyer	NEW	Buyer (*)	Ha NUOVO attributo: sender Party qualifier
Child	buyer	NEW	Buyer (*)	Ha NUOVO figlio : Additional Party Identifier
Child	buyer	NEW	Buyer (*)	Ha NUOVO figlio : Party identifier
Element(l)	characterSetCode	NEW	character set code	
Element(l)	characterSet	NEW	character set	
Element(E)	packageContainerN	UPDATE	container reference	Proprieta': Lunghezza_Max Vecchio valore: 25 Nuovo valore: 40
Element(E)	customsAuth	UPDATE	customs authorisation identifier	Proprieta': Lunghezza_Max Vecchio valore: 25 Nuovo valore: 80

Element(E)	delivery Place	UPDATE	delivery place	Proprieta': Lunghezza_Max Vecchio valore: 40 Nuovo valore: 250
Attrib	description	NEW	description	Ha NUOVO attributo: In
Element(E)	description	UPDATE	description	Proprieta': Lunghezza_Max Vecchio valore: 70 Nuovo valore: 250
Attrib	despatchDate	NEW	despatch date	Ha NUOVO attributo: date format
Element(l)	despatchDate	NEW	despatch date	
Element(l)	despatchPlace	NEW	despatch place	
Attrib	msgAmount	NEW	document total amount	Ha NUOVO attributo: data currency
Element(E)	email	UPDATE	e-mail	Proprieta': Lunghezza_Max Vecchio valore: 80 Nuovo valore: 250
Element(l)	encodingCode	NEW	encoding code	
Element(l)	encoding	NEW	encoding	
Element(l)	exchangeRate	NEW	exchange rate	
Child	external Reference	NEW	external reference	Ha NUOVO figlio : mime code
Child	external Reference	NEW	external reference	Ha NUOVO figlio : character set code
Child	external Reference	NEW	external reference	Ha NUOVO figlio : encoding code
Child	external Reference	NEW	external reference	Ha NUOVO figlio : uri
Child	external Reference	NEW	external reference	Ha NUOVO figlio : format code
Element(l)	external Reference	NEW	external reference	
Attrib	fileName	NEW	file name	Ha NUOVO attributo: numbering organisation code
Element(l)	fileName	NEW	file name	

Elem(l)	formatCode	NEW	format code	
Elem(l)	format	NEW	format	
Attrib	note	UPDATE	general note	proprio attributo: numbering organisation code Proprieta': NotaAggregazione Vecchio valore: Nuovo valore: <i>deve usarsi per esplicitare la organizzazione che creato la lista dei codici usati in "noteLabel"</i>
Child	invCode	UPDATE	General product code	relazione con nodo figlio: description Proprieta': Cardmax Vecchio valore: 1 Nuovo valore: 999
Child	invCode	UPDATE	General product code	relazione con nodo figlio: description Proprieta': NotaAggregazione Vecchio valore: Nuovo valore: <i>Descrizione riferita al prodotto</i>
Attrib	goodsAmount	NEW	goods total amount	Ha NUOVO attributo: data currency
Attrib	goodsAmountDisc	NEW	goods total discounted amount	Ha NUOVO attributo: data currency
Elem(l)	idQualifier	NEW	id Qualifier	
Attrib	msgVATamount	NEW	invoice total VAT	Ha NUOVO attributo: data currency
Elem(l)	isCharge	NEW	is Charge	
Elem(l)	isURL	NEW	is URL	
Elem(E)	legalName	UPDATE	Legal name	Proprieta': Lunghezza_Max Vecchio valore: 80 Nuovo valore: 250
Attrib	amount	NEW	line amount	Ha NUOVO attributo: data currency
Elem(E)	itemID	UPDATE	line item number	Proprieta': Lunghezza_Max Vecchio valore: 6 Nuovo valore: 40
Attrib	lineN	UPDATE	line number	proprio attributo: VAT rate Proprieta': NotaAggregazione Vecchio valore: Nuovo valore: <i>Usa deprecato, preferire dtScheme quando previsto.</i>

Elem(l)	In	NEW	In	
Elem(l)	maxQty	NEW	maximum quantity	
Elem(l)	mimeCode	NEW	mime code	
Elem(l)	mime	NEW	mime	
Attrib	otherCurrency	NEW	other currency code	Ha NUOVO attributo: exchange rate
Elem(E)	packageName	UPDATE	package number	Proprieta': Lunghezza_Max Vecchio valore: 25 Nuovo valore: 40
Elem(E)	prodServ	UPDATE	product/service identifier	Proprieta': class Vecchio valore: <i>accessory product/service</i> Nuovo valore: <i>accessory product-service</i>
Elem(E)	prodServName	UPDATE	product/service name	Proprieta': class Vecchio valore: <i>accessory product/service</i> Nuovo valore: <i>accessory product-service</i>
Elem(l)	progr	NEW	progressive number	
Child	refDoc	NEW	reference document details	Ha NUOVO figlio : attachment
Child	refDoc	UPDATE	reference document details	relazione con nodo figlio: document identifier Proprieta': BestPractice Vecchio valore: Nuovo valore: <i>con numberingOrg va indicato chi ha assegnato l'identificatore al documento (è possibile indicarne due -p.es. cliente e fornitore - con due elementi docID dotati di numberingOrg differente)</i>
Attrib	season	NEW	season identifier	Ha NUOVO attributo: code list reference
Attrib	season	NEW	season identifier	Ha NUOVO attributo: code list name
Attrib	season	NEW	season identifier	Ha NUOVO attributo: code list version
Attrib	season	NEW	season identifier	Ha NUOVO attributo: numbering organisation code
Elem(E)	servMeasure	UPDATE	service measure mode	Proprieta': class Vecchio valore: <i>accessory product/service</i> Nuovo valore: <i>accessory product-service</i>
Elem(l)	subDept	NEW	department identifier	
Child	supplier	NEW	Supplier (*)	Ha NUOVO figlio : Party identifier

Attrib	supplier	NEW	Supplier (*)	Ha NUOVO attributo: sender Party qualifier
Child	supplier	NEW	Supplier (*)	Ha NUOVO figlio : Additional Party Identifier
Attrib	legalRef	NEW	tax legal reference	Ha NUOVO attributo: numbering organisation code
Attrib	legalRef	NEW	tax legal reference	Ha NUOVO attributo: code list name
Attrib	legalRef	NEW	tax legal reference	Ha NUOVO attributo: code list version
Attrib	legalRef	UPDATED	tax legal reference	proprio attributo: code list reference Proprieta': Use Vecchio valore: <i>Required</i> Nuovo valore: <i>Optional</i>
Child	dtScheme	UPDATED	tax scheme	relazione con nodo figlio: general note Proprieta': Cardmax Vecchio valore: 19 Nuovo valore: 99
Attrib	taxAmount	NEW	taxable amount	Ha NUOVO attributo: data currency
Element(E)	paymentText	UPDATED	terms of payment text	Proprieta': Lunghezza_Max Vecchio valore: 40 Nuovo valore: 250
Element(E)	incotermsText	UPDATED	terms of trade text	Proprieta': Lunghezza_Max Vecchio valore: 70 Nuovo valore: 250
Attrib	thirdParty	NEW	Third Party (*)	Ha NUOVO attributo: sender Party qualifier
Child	thirdParty	NEW	Third Party (*)	Ha NUOVO figlio : Party identifier
Child	TIheader	UPDATED	TI header	relazione con nodo figlio: package number Proprieta': NotaAggregazione Vecchio valore: <i>qui si possono identificare i colli che compogono la fattura</i> Nuovo valore: <i>qui si possono identificare i colli che compongono la fattura</i>
Child	TIheader	UPDATED	TI header	relazione con nodo figlio: Third Party Proprieta': NotaAggregazione Vecchio valore: <i>qui si può identificare l'Agente cui accreditare la vendita</i> Nuovo valore: <i>qui si può identificare l'Agente cui accreditare la vendita</i>
Child	TIheader	UPDATED	TI header	relazione con nodo figlio: general note

				Proprieta': Cardmax Vecchio valore: 19 Nuovo valore: 99
Child	prodSer vItem	UPD ATED	TI item - ser vice	relazione con nodo figlio: general note Proprieta': Cardmax Vecchio valore: 19 Nuovo valore: 99
Child	TIitem	UPD ATED	TI item	relazione con nodo figlio: product quantity Proprieta': Cardmax Vecchio valore: 1 Nuovo valore: 2
Child	TIitem	UPD ATED	TI item	relazione con nodo figlio: general note Proprieta': Cardmax Vecchio valore: 19 Nuovo valore: 99
Child	TIitem	UPD ATED	TI item	relazione con nodo figlio: unit price amount Proprieta': Cardmax Vecchio valore: 1 Nuovo valore: 2
Child	TIitem	UPD ATED	TI item	relazione con nodo figlio: product quantity Proprieta': BestPractice Vecchio valore: Nuovo valore: <i>questo elemento può avere due istanze solo nel caso di diversa unita di misura</i>
Attrib	VATam ount	NE W	total VAT a mount	Ha NUOVO attributo: data currency
Child	terms	UPD ATED	Trade condi tions	relazione con nodo figlio: Transport information Proprieta': Cardmax Vecchio valore: 1 Nuovo valore: 5
Elem (E)	transCo nditionT ext	UPD ATED	transport co ndition - tex t	Proprieta': Lunghezza_Max Vecchio valore: 100 Nuovo valore: 250
Child	transInf o	NE W	Transport in formation	Ha NUOVO figlio : effective delivery date
Child	transInf o	NE W	Transport in formation	Ha NUOVO figlio : despatch place
Attrib	transInf o	NE W	Transport in formation	Ha NUOVO attributo: progressive number

Child	transInfo	NEW	Transport information	Ha NUOVO figlio : despatch date
Attrib	price	NEW	unit price amount	Ha NUOVO attributo: data currency
Element(E)	price	UPDATE	unit price amount	Proprieta': Cifre_Dec Vecchio valore: 2 Nuovo valore: 4
Attrib	uri	NEW	uri	Ha NUOVO attributo: is URL
Element(I)	uri	NEW	uri	

Allegato D

Tabelle e codici nuovi o modificati rispetto a precedente versione

Cambiamenti o aggiunte osservati (esclusa modifica di codelistagencyname; incluse invece modifiche a testo di descrizione del codice e adoption note): 155

Test Type	Status	Code table	Descrizione tabella	Code	Descrizione modifica
Table	UPDATED	NT100	eBIZ TCFUpstream version		Descrizione Vecchio valore: <i>Versione eBIZ Moda-ML</i> Nuovo valore: <i>Versione eBIZ TCFUpstream</i>
Code	NEW	NT100		2018-1 (v2018-1)	
Code	NEW	NT100		draft (draft)	
Table	UPDATED	NT16	VAT rate or code		Generalita Vecchio valore: <i>aliquota o causale IVA (deprecato, usare dtScheme)</i> Nuovo valore: <i>aliquota o causale IVA (DEPRECATO, usare dtScheme)</i>
Code	NEW	NT2		AU (Auditor)	
Code	NEW	NT2		CE (Autorita certificatrice)	
Code	NEW	NT2		SC (Terzista)	
Code	NEW	NT2		SM (Gestore servizio/ePlatform)	
Code	NEW	NT6		EB (eBIZ)	
Code	UPDATED	NT6		MF (Ministero Finanze (codice IVA))	Testo Vecchio valore: <i>Ministero Finanze (codice IVA)</i> Nuovo valore: <i>Ministero Finanze (codice IVA)</i>
Code	UPDATED	NT6		ML ()	adoption_note Vecchio valore: Nuovo valore: <i>DEPRECATED</i>
Table	NEW	NT60	language, codes from ISO 639-1 (subset)		
Code	NEW	NT60		F (Femminile)	

Co de	NEW	NT 60		<i>af</i> (Afrikaans)	
Co de	NEW	NT 60		<i>ar</i> (Arabic)	
Co de	NEW	NT 60		<i>be</i> (Belarusian)	
Co de	NEW	NT 60		<i>bg</i> (Bulgarian)	
Co de	NEW	NT 60		<i>bn</i> (Bengali)	
Co de	NEW	NT 60		<i>bo</i> (Tibetan)	
Co de	NEW	NT 60		<i>bs</i> (Bosnian)	
Co de	NEW	NT 60		<i>ca</i> (Catalan, Valencian)	
Co de	NEW	NT 60		<i>cs</i> (Czech)	
Co de	NEW	NT 60		<i>da</i> (Danish)	
Co de	NEW	NT 60		<i>de</i> (German)	
Co de	NEW	NT 60		<i>el</i> (Greek, Modern (1453-))	
Co de	NEW	NT 60		<i>en</i> (English)	
Co de	NEW	NT 60		<i>eo</i> (Esperanto)	
Co de	NEW	NT 60		<i>es</i> (Spanish, Castilian)	
Co de	NEW	NT 60		<i>et</i> (Estonian)	
Co de	NEW	NT 60		<i>eu</i> (Basque)	
Co de	NEW	NT 60		<i>fa</i> (Persian)	
Co de	NEW	NT 60		<i>fi</i> (Finnish)	
Co de	NEW	NT 60		<i>fr</i> (French)	
Co de	NEW	NT 60		<i>ga</i> (Irish)	
Co de	NEW	NT 60		<i>gd</i> (Gaelic, Scottish Gaelic)	

Co de	NEW	NT 60		<i>gn</i> (Guarani)	
Co de	NEW	NT 60		<i>he</i> (Hebrew)	
Co de	NEW	NT 60		<i>hr</i> (Croatian)	
Co de	NEW	NT 60		<i>ht</i> (Haitian, Haitian Creole)	
Co de	NEW	NT 60		<i>hu</i> (Hungarian)	
Co de	NEW	NT 60		<i>hy</i> (Armenian)	
Co de	NEW	NT 60		<i>ia</i> (Interlingua (International Au xiliary Language Association))	
Co de	NEW	NT 60		<i>id</i> (Indonesian)	
Co de	NEW	NT 60		<i>is</i> (Icelandic)	
Co de	NEW	NT 60		<i>it</i> (Italian)	
Co de	NEW	NT 60		<i>ja</i> (Japanese)	
Co de	NEW	NT 60		<i>ju</i> (Javanese)	
Co de	NEW	NT 60		<i>ka</i> (Georgian)	
Co de	NEW	NT 60		<i>km</i> (Central Khmer)	
Co de	NEW	NT 60		<i>ko</i> (Korean)	
Co de	NEW	NT 60		<i>ku</i> (Kurdish)	
Co de	NEW	NT 60		<i>lb</i> (Luxembourgish, Letzeburge sch)	
Co de	NEW	NT 60		<i>lo</i> (Lao)	
Co de	NEW	NT 60		<i>lt</i> (Lithuanian)	
Co de	NEW	NT 60		<i>lv</i> (Latvian)	
Co de	NEW	NT 60		<i>mg</i> (Malagasy)	

Co de	NEW	NT 60		<i>mk</i> (Macedonian)	
Co de	NEW	NT 60		<i>mn</i> (Mongolian)	
Co de	NEW	NT 60		<i>mt</i> (Maltese)	
Co de	NEW	NT 60		<i>nl</i> (Dutch, Flemish)	
Co de	NEW	NT 60		<i>no</i> (Norwegian)	
Co de	NEW	NT 60		<i>pl</i> (Polish)	
Co de	NEW	NT 60		<i>pt</i> (Portuguese)	
Co de	NEW	NT 60		<i>ro</i> (Romanian, Moldavian, Mold ovan)	
Co de	NEW	NT 60		<i>ru</i> (Russian)	
Co de	NEW	NT 60		<i>se</i> (Northern Sami)	
Co de	NEW	NT 60		<i>sk</i> (Slovak)	
Co de	NEW	NT 60		<i>sl</i> (Slovenian)	
Co de	NEW	NT 60		<i>sm</i> (Samoan)	
Co de	NEW	NT 60		<i>so</i> (Somali)	
Co de	NEW	NT 60		<i>sq</i> (Albanian)	
Co de	NEW	NT 60		<i>sr</i> (Serbian)	
Co de	NEW	NT 60		<i>sv</i> (Swedish)	
Co de	NEW	NT 60		<i>sw</i> (Swahili)	
Co de	NEW	NT 60		<i>ta</i> (Tamil)	
Co de	NEW	NT 60		<i>th</i> (Thai)	
Co de	NEW	NT 60		<i>tr</i> (Turkish)	
Co de	NEW	NT 60		<i>uk</i> (Ukrainian)	

Co de	NEW	NT 60		<i>ur</i> (Urdu)	
Co de	NEW	NT 60		<i>uz</i> (Uzbek)	
Co de	NEW	NT 60		<i>vi</i> (Vietnamese)	
Co de	NEW	NT 60		<i>zh</i> (Chinese)	
Co de	UPD ATE D	NT 7		<i>PZ</i> (pezzi o pezza)	Testo Vecchio valore: <i>pezzi o pezza</i> Nuovo valore: <i>pezzo o pezza</i>
Co de	NEW	NT 7		<i>CMK</i> (centimetro quadro)	
Co de	NEW	NT 7		<i>CMQ</i> (centimetro cubo)	
Co de	NEW	NT 7		<i>E37</i> (pixel)	
Co de	NEW	NT 7		<i>KWH</i> (kilowattora)	
Co de	NEW	NT 7		<i>MMK</i> (millimetro quadro)	
Co de	NEW	NT 7		<i>MTK</i> (metro quadro)	
Co de	NEW	NT 7		<i>CO2TON</i> (tonnellate di CO2)	
Table	UPD ATE D	NT 7	unit of measure		OtherExternalReferenceURL Vecchio valore: Nuovo valore: #http://docs.oasis-open.org/ubl/os-UBL-2.1/cl/gc/default/UnitOfMeasureCode-2.1.gc#
Co de	NEW	T2 1		<i>BOR</i> (ordine aperto)	
Co de	NEW	T2 1		<i>CEO</i> (Certificato di origine)	
Co de	NEW	T2 1		<i>CER</i> (Certificato)	
Co de	NEW	T2 1		<i>MCI</i> (Istruzioni visual merchandising)	
Co de	NEW	T2 1		<i>VMI</i> (istruzioni visual merchandising)	
Co de	NEW	T4 1		<i>1</i> (Aggiustamento concordato)	
Co de	NEW	T4 1		<i>2</i> (Prodotti sotto specificati)	

Co de	NEW	T4 1		3 (Merce danneggiata)	
Co de	NEW	T4 1		4 (Consegna breve)	
Co de	NEW	T4 1		7 (Pagamento in conto)	
Co de	NEW	T4 1		8 (Addebito per container restit uibile incluso)	
Co de	NEW	T4 1		9 (Errore di fattura)	
Co de	NEW	T4 1		10 (Costi per bozza)	
Co de	NEW	T4 1		11 (Spese bancarie)	
Co de	NEW	T4 1		12 (Commissione agente)	
Co de	NEW	T4 1		14 (Consegna sbagliata)	
Co de	NEW	T4 1		15 (Merce restituita allagente)	
Co de	NEW	T4 1		16 (Merce in parte restituita)	
Co de	NEW	T4 1		17 (Danni da trasporto)	
Co de	NEW	T4 1		19 (Sconto commerciale)	
Co de	NEW	T4 1		20 (Detrazione per consegna in ritardo)	
Co de	NEW	T4 1		21 (Costi pubblicitari)	
Co de	NEW	T4 1		22 (Dazi doganali)	
Co de	NEW	T4 1		23 (Spese telefoniche e postali)	
Co de	NEW	T4 1		24 (Costi di riparazione)	
Co de	NEW	T4 1		25 (Spese legali)	
Co de	NEW	T4 1		26 (Tasse)	
Co de	NEW	T4 1		30 (Pagamento diretto al vendit ore)	

Co de	NEW	T4 1		32 (Merce non consegnata)	
Co de	NEW	T4 1		33 (Consegna in ritardo)	
Co de	NEW	T4 1		35 (Merce restituita)	
Co de	NEW	T4 1		36 (Fattura non ricevuta)	
Co de	NEW	T4 1		37 (Nota di credito al debitore / non a noi)	
Co de	NEW	T4 1		38 (Bonus dedotto)	
Co de	NEW	T4 1		39 (Sconto dedotto)	
Co de	NEW	T4 1		40 (Costi di trasporto dedotti)	
Co de	NEW	T4 1		41 (Detrazione contro altre fatture)	
Co de	NEW	T4 1		42 (Saldo/i di credito)	
Co de	NEW	T4 1		45 (Nota di addebito al venditore)	
Co de	NEW	T4 1		46 (Sconto oltre i termini)	
Co de	NEW	T4 1		48 (Errore di Sconto/addebito)	
Co de	NEW	T4 1		49 (Prodotto sostitutivo)	
Co de	NEW	T4 1		50 (Termini di errore di vendita)	
Co de	NEW	T4 1		52 (Fattura errata)	
Co de	NEW	T4 1		53 (Fattura duplicata)	
Co de	NEW	T4 1		54 (Errore di peso)	
Co de	NEW	T4 1		55 (Addebito aggiuntivo non autorizzato)	
Co de	NEW	T4 1		56 (Sconti non corretti)	
Co de	NEW	T4 1		57 (Cambio di prezzo)	

Co de	NEW	T4 1		58 (Variazione)	
Co de	NEW	T4 1		59 (chargeback)	
Co de	NEW	T4 1		65 (Accordo con lagente)	
Co de	NEW	T4 1		66 (Sconto)	
Co de	NEW	T4 1		70 (Importo monetario errato risultante da una quantità errata di beni gratuiti)	
Co de	NEW	T4 1		72 (Promozione speciale temporanea)	
Co de	NEW	T4 1		73 (Differenza nell'aliquota fiscale)	
Co de	NEW	T4 1		74 (Sconto sulla quantità)	
Co de	NEW	T4 1		75 (Sconto promozionale)	
Co de	NEW	T4 1		76 (Termine di cancellazione passato)	
Co de	NEW	T4 1		77 (Sconto sui prezzi)	
Co de	NEW	T4 1		78 (Sconto del volume)	
Co de	NEW	T4 1		79 (Sconto vari)	
Table	UPDATE	T4 1	type of Allowance or Charge		Generalita Vecchio valore: <i>codice che specifica il tipo o la ragione di uno Sconto od Onere</i> Nuovo valore: <i>codice che specifica il tipo o la ragione di uno Sconto od Onere (estratto da UNECE 4465)</i>
Co de	NEW	T4 4		CO (codice identificativo azienda)	