



<http://www.ebiz-tcf.eu>

GUIDA DI IMPLEMENTAZIONE

include COMPARAZIONE TRA VERSIONE CORRENTE e
VERSIONE RILASCIATA PRECEDENTE
TRANSAZIONE "DISPOSIZIONE RITORCITURA"

Versione: v2018-1

Data di rilascio: 18/7/2019

Codice documento: G020rv

Documentazione Tecnica: <http://www.ebiz.enea.it>

Repository XML Schema: <http://www.ebiz.enea.it/moda-ml/repository/schema/v2018-1/default.asp>

Repository guide: <http://www.ebiz.enea.it/moda-ml/repository/guide/v2018-1/default.asp>

Nome file: G020rv-eBIZ-DisposizioneRitorcitura.pdf

1. DESCRIZIONE DI BUSINESS

1.1 Scopo

Questa guida ha lo scopo di illustrare alle aziende del settore tessile abbigliamento la forma standard XML del tipo documento "DISPOSIZIONE DI RITORCITURA", fornendo le istruzioni per il suo impiego nel contesto di commercio elettronico tra Terzisti di Filatura e loro committenti illustrato nel diagramma accluso.

Tutte le regole necessarie per la costruzione e la validazione del documento sono espresse mediante uno specifico schema XML, che è presentato in dettaglio nel paragrafo "Guida alla implementazione".

1.2 Generalità

La Disposizione di Ritorcitura può essere usata da un Committente per ordinare ad un Terzista la ritorcitura di filato di sua proprietà necessaria per la trasformazione dello stesso in "filato" utilizzabile dai produttori di tessuti.

Questa prestazione può includere una o più lavorazioni del ciclo di ritorcitura.

Quando il Committente richiede diverse lavorazioni in sequenza a diversi Terzisti, esso può disporre con questo documento non solo la lavorazione ma anche l'invio del prodotto semilavorato dal primo Terzista ad un secondo Terzista.

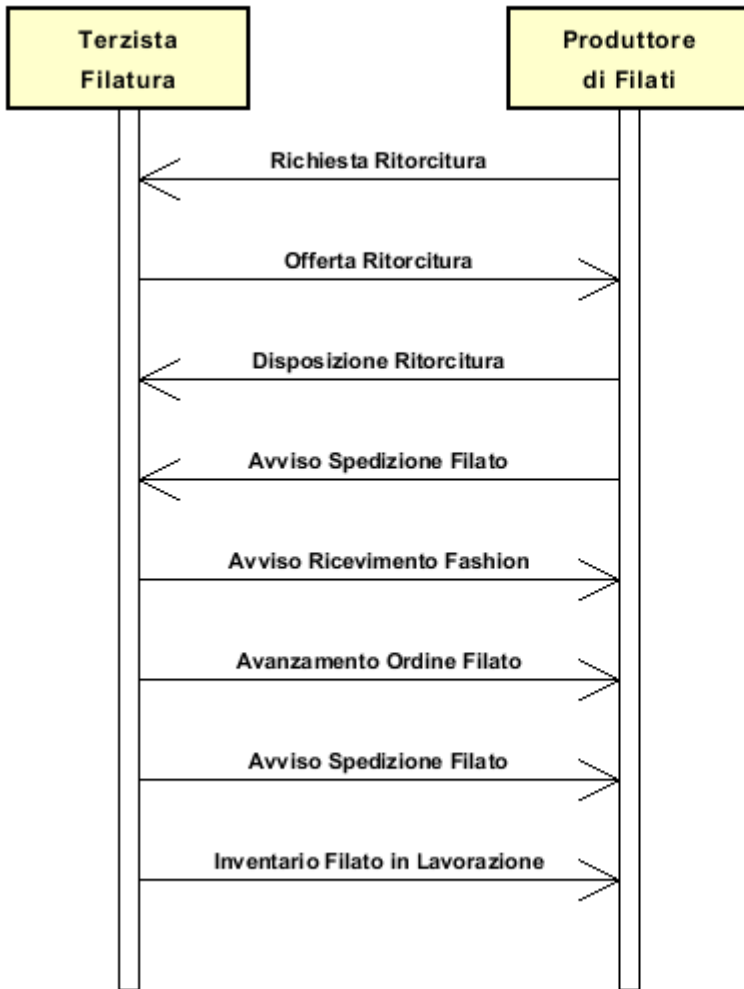
Di regola, la Disposizione di Ritorcitura specifica solo la tecnologia (se necessario) e le caratteristiche del prodotto finale di ciascuna lavorazione ed identifica i semilavorati (componenti) da usarsi per produrre il prodotto finale richiesto.

Si noti che questo prodotto finale può essere a sua volta componente in una successiva operazione di lavorazione.

La definizione delle modalità di esecuzione è solitamente lasciata alla competenza del Terzista; in alcuni casi tuttavia anche queste modalità possono essere specificate dal Committente, che può specificare macchinari e parametri di macchina.

1.3. Scenario applicativo

Ritorcitura filati in conto terzi



2. GUIDA ALLA IMPLEMENTAZIONE

2.1 Struttura generale del documento XML

Tutti i dati che possono essere scambiati tra le Parti con questa classe di documenti XML sono mostrati nella "Struttura del documento" (una visione semplificata dello schema) dove:

- i due numeri che seguono ciascun elemento indicano la sua "cardinalità" (numero minimo e massimo di ripetizioni ammesse); il numero minimo uguale a 0 indica un elemento opzionale, il numero minimo maggiore o uguale a 1 indica un elemento obbligatorio)
- il carattere grassetto denota gli elementi che sono "complessi semantici" ovvero aggregati di dati elementari costruiti ai fini della funzionalità e della riusabilità dell'informazione (gli elementi che sono contenuti in ogni elemento padre si individuano agevolmente per l'indentatura)
- il simbolo @ ed il carattere corsivo denotano un attributo dell'elemento che lo precede; qui la condizione d'uso (Required, Optional, ecc.) è indicata fra parentesi quadre

Legenda

- N: new element
- U: updated properties
- P: changes in children
- p: is a changed child
- A: changes in attributes
- a: is a new or changed attribute
- *: is a subtype

Struttura del documento XML

YARNTwistOrder

```
@msgfunction [Optional] [Default= OR]
@version [Optional] [Default= 2018-1]
@useProfile [Optional]
| YTCOheader 1-1 (P)
| | msgN 1-1
| | - scegli -
| | msgID 0-1
| | - oppure -
| | docID 0-1
| | @numberingOrg [Optional]
| | - fine scelta -
| | msgDate 1-1
| | @dateForm [Optional]
| | season 0-1 (A)
| | @numberingOrg [Optional] (a)
| | @codeList [Optional] (a)
| | @listName [Optional] (a)
| | @listVersion [Optional] (a)
| | msgCurrency 0-1
| | refDoc 0-9 (P)
| | @docType [Required]
| | | docID 1-2 (p)
| | | @numberingOrg [Optional]
| | | docDate 0-1
| | | @dateForm [Optional]
| | | season 0-1 (A)
| | | @numberingOrg [Optional] (a)
| | | @codeList [Optional] (a)
```

| @listName [Optional] (a)
 | @listVersion [Optional] (a)
 | itemID 0-1 (U)
 | **attachment 0-1** (N)
 | @uid [Optional]
 | | fileName 0-1 (N)
 | | @numberingOrg [Optional]
 | | binaryObject 0-1 (N)
 | | @format [Optional] (N)
 | | @mime [Optional] (N)
 | | @encoding [Optional] (N)
 | | @characterSet [Optional] (N)
 | | **externalReference 0-99** (N)
 | | | uri 1-1 (N)
 | | | @isURL [Optional] [Default= true] (Na)
 | | | mimeTypeCode 0-1 (N)
 | | | formatCode 0-1 (N)
 | | | encodingCode 0-1 (N)
 | | | characterSetCode 0-1 (N)

buyer 1-1 (AP)

| @logo [Optional]
 | @sender [Optional] (a*)
 | | id 1-1 (p)
 | | @numberingOrg [Optional]
 | | additionalIdentifier 0-9 (N)
 | | @numberingOrg [Optional] (a)
 | | @idQualifier [Optional] (Na)
 | | legalName 0-1 (U)
 | | dept 0-1
 | | subDept 0-1 (N)
 | | person 0-1
 | | @email [Optional]
 | | @phone [Optional]
 | | @fax [Optional]
 | | street 0-1
 | | city 0-1
 | | subCountry 0-1
 | | country 0-1
 | | postCode 0-1

subContractor 1-1 (AP)

| @sender [Optional] (a*)
 | | id 1-1
 | | @numberingOrg [Optional]
 | | legalName 0-1 (U)
 | | dept 0-1
 | | subDept 0-1 (N)
 | | person 0-1
 | | @email [Optional]
 | | @phone [Optional]
 | | @fax [Optional]
 | | street 0-1
 | | city 0-1
 | | subCountry 0-1
 | | country 0-1
 | | postCode 0-1

thirdParty 0-5 (AP)

| @VAT [Optional]
 | @role [Required]
 | @sender [Optional] (a*)
 | | id 1-1
 | | @numberingOrg [Optional]

- | | | legalName 0-1 (U)
- | | | dept 0-1
- | | | subDept 0-1 (N)
- | | | person 0-1
- | | | @email [Optional]
- | | | @phone [Optional]
- | | | @fax [Optional]
- | | | street 0-1
- | | | city 0-1
- | | | subCountry 0-1
- | | | country 0-1
- | | | postCode 0-1
- | | note 0-99
- | | @numberingOrg [Optional]
- | | @codeList [Optional]
- | | @noteLabel [Optional]

| **terms 0-1 (P)**

- | | **payment 0-5**
- | | | @finDiscount [Optional]
- | | | @finSurcharge [Optional]
- | | | - scegli -
- | | | | payTerm 1-1
- | | | | - oppure -
- | | | | payTermText 1-1 (U)
- | | | | - fine scelta -
- | | | | payMode 0-1
- | | | **insPayment 0-5**
- | | | | @part [Required]
- | | | | - scegli -
- | | | | | payTerm 1-1
- | | | | | - oppure -
- | | | | | payTermText 1-1 (U)
- | | | | | - fine scelta -
- | | | | | payMode 0-1
- | | | **trade 0-1**
- | | | | - scegli -
- | | | | | incoTermText 1-1 (U)
- | | | | | - oppure -
- | | | | | incoTerm 1-1
- | | | | | - fine scelta -
- | | | | | location 0-1
- | | | | | @LRI [Optional]
- | | | **transInfo 0-5 (pAP)**
- | | | | @transReason [Optional]
- | | | | @progr [Optional] (N)
- | | | | | transMode 1-1
- | | | | | carrier 0-1
- | | | | | deliveryPlace 0-1 (U)
- | | | | | grossWeight 0-1
- | | | | | @um [Required]
- | | | | | netWeight 0-1
- | | | | | @um [Required]
- | | | | | transMeans 0-1
- | | | | | transCondition 0-3
- | | | | | transConditionText 0-1 (U)
- | | | | | despatchPlace 0-1 (N)
- | | | | | despatchDate 0-1 (N)
- | | | | | @dateForm [Optional] (a)
- | | | | | delEffectiveDate 0-1 (p)
- | | | | | @dateForm [Optional]

allowanceCharge 0-9 (A)
 @um [Optional] (a)
 @VAT [Optional]
 @minQty [Optional] (a)
 @currency [Optional] (a)
 @maxQty [Optional] (N)
 @isCharge [Optional] (N)
 - scegli -
 | AC_category 1-1
 - oppure -
 | AC_categoryText 1-1 (U)
 - fine scelta -
 - scegli -
 | AC_percent 1-1
 - oppure -
 | AC_amount 1-1 (A)
 | @currency [Optional] (a)
 - fine scelta -
dtScheme 0-1 (P)
 @taxType [Required]
 taxCategory 0-1
 taxRate 0-1
 legalRef 0-1 (A)
 @numberingOrg [Optional]
 @codeList [Optional]
 @listName [Optional]
 @listVersion [Optional]
 note 0-99
 @numberingOrg [Optional]
 @codeList [Optional]
 @noteLabel [Optional]

YTCObody 1-1

YTCOitem 1-unbounded (P)
 @productLevel [Optional] [Default= END]
 lineN 1-1
 @VAT [Optional]
yarnProd 1-1 (P)
 @CTest [Optional]
yarnCode 1-1 (P)
 @numberingOrg [Optional] [Default= CL]
 art 1-1 (U)
 @numberingOrg [Optional]
 @codeList [Optional]
 @listName [Optional]
 @listVersion [Optional]
 color 0-1
 @numberingOrg [Optional]
 @codeList [Optional]
 @listName [Optional]
 @listVersion [Optional]
 added 0-9
 @numberingOrg [Optional]
 @addType [Optional]
 description 0-unbounded (AU)
 @In [Optional] (N)
yarnCompos 0-1
 percCompos 1-9
 @fibre [Required]
yarnSpecs 0-99 (p)
 - scegli -

| | | | |
|--|--|--|---------------------------------------|
| | | | yarnCharText 1-1 (U) |
| | | | - oppure - |
| | | | yarnChar 1-1 |
| | | | - fine scelta - |
| | | | experimValue 0-1 |
| | | | @um [Optional] |
| | | | @method [Optional] |
| | | | @application [Optional] |
| | | | @idCO [Optional] |
| | | | specValue 0-1 |
| | | | @um [Optional] |
| | | | @source [Optional] |
| | | | @method [Optional] |
| | | | @application [Optional] |
| | | | @CV [Optional] |
| | | | - scegli - |
| | | | tolerance 0-2 |
| | | | @um [Required] |
| | | | - oppure - |
| | | | pcTolerance 0-2 |
| | | | @um [Optional] |
| | | | - fine scelta - |
| | | | colorCardItem 0-1 (P) |
| | | | color 1-2 |
| | | | @numberingOrg [Optional] |
| | | | @codeList [Optional] |
| | | | @listName [Optional] |
| | | | @listVersion [Optional] |
| | | | CIELab 0-unbounded |
| | | | @illuminant [Optional] |
| | | | @standardObserver [Optional] |
| | | | L 1-1 |
| | | | a 1-1 |
| | | | b 1-1 |
| | | | refDoc 0-1 (P) |
| | | | @docType [Required] |
| | | | docID 1-2 (p) |
| | | | @numberingOrg [Optional] |
| | | | docDate 0-1 |
| | | | @dateForm [Optional] |
| | | | season 0-1 (A) |
| | | | @numberingOrg [Optional] (a) |
| | | | @codeList [Optional] (a) |
| | | | @listName [Optional] (a) |
| | | | @listVersion [Optional] (a) |
| | | | itemID 0-1 (U) |
| | | | attachment 0-1 (N) |
| | | | @uid [Optional] |
| | | | fileName 0-1 (N) |
| | | | @numberingOrg [Optional] (a) |
| | | | binaryObject 0-1 (N) |
| | | | @format [Optional] (Na) |
| | | | @mime [Optional] (Na) |
| | | | @encoding [Optional] (Na) |
| | | | @characterSet [Optional] (Na) |
| | | | externalReference 0-99 (N) |
| | | | uri 1-1 (N) |
| | | | @isURL [Optional] [Default=true] (Na) |
| | | | mimeTypeCode 0-1 (N) |
| | | | formatCode 0-1 (N) |
| | | | encodingCode 0-1 (N) |


```

| | | | | characterSetCode 0-1 (N)
| | | | | description 0-unbounded (AU)
| | | | | @In [Optional] (N)
| lotN 0-1
| @numberingOrg [Optional]
| dyeN 0-1
| @numberingOrg [Optional]
| yarnPack 0-1
| | yarnReel 1-1
| | | @reelType [Required]
| | | @reelMat [Optional]
| | | | yarnReelD 0-1
| | | | | @um [Required]
| | | | | yarnReelH 0-1
| | | | | @um [Required]
| | | | | yarnConeAngle 0-1
| | | | | yarnReelQty 0-2
| | | | | @um [Required]
| | | | | label 0-1
| | | | | labelWrit 0-1
| | | yarnInWrap 0-1
| | | | yarnReelWrap 1-1
| | | | | label 0-1
| | | | | labelWrit 0-1
- scegli -
| | | | | yarnOutWrapText 0-1 (U)
- oppure -
| | | | | yarnOutWrap 0-1
- fine scelta -
| | | | | note 0-99
| | | | | @numberingOrg [Optional]
| | | | | @codeList [Optional]
| | | | | @noteLabel [Optional]
| qty 1-2
| @um [Required]
| price 0-1 (AU)
| @um [Optional]
| @priceQualifier [Optional] [Default= NET]
| @currency [Optional] (a)
| deliveryDate 0-1
| @dateForm [Optional]
| thirdParty 0-3 (AP)
| @VAT [Optional]
| @role [Required]
| @sender [Optional] (a*)
| | id 1-1
| | | @numberingOrg [Optional]
| | | legalName 0-1 (U)
| | | dept 0-1
| | | subDept 0-1 (N)
| | | person 0-1
| | | | @email [Optional]
| | | | @phone [Optional]
| | | | @fax [Optional]
| | | street 0-1
| | | city 0-1
| | | subCountry 0-1
| | | country 0-1
| | | postCode 0-1
| yarnComponent 1-9 (P)
| @CQQ [Optional]

```

pcQty 0-1
 @um [Optional]
yarnCode 1-1 (P)
 @numberingOrg [Optional] [Default= CL]
 | art 1-1 (U)
 | @numberingOrg [Optional]
 | @codeList [Optional]
 | @listName [Optional]
 | @listVersion [Optional]
 | color 0-1
 | @numberingOrg [Optional]
 | @codeList [Optional]
 | @listName [Optional]
 | @listVersion [Optional]
 | added 0-9
 | @numberingOrg [Optional]
 | @addType [Optional]
 | description 0-unbounded (AU)
 | @ln [Optional] (N)
 lotN 0-1
 @numberingOrg [Optional]
 dyeN 0-1
 @numberingOrg [Optional]
 qty 1-2
 @um [Required]
refDoc 0-9 (P)
 @docType [Required]
 | docID 1-2
 | @numberingOrg [Optional]
 | docDate 0-1
 | @dateForm [Optional]
 | season 0-1 (A)
 | @numberingOrg [Optional] (a)
 | @codeList [Optional] (a)
 | @listName [Optional] (a)
 | @listVersion [Optional] (a)
 | itemID 0-1 (U)
attachment 0-1 (N)
 @uid [Optional]
 | fileName 0-1 (N)
 | @numberingOrg [Optional] (a)
 | binaryObject 0-1 (N)
 | @format [Optional] (Na)
 | @mime [Optional] (Na)
 | @encoding [Optional] (Na)
 | @characterSet [Optional] (Na)
externalReference 0-99 (N)
 | uri 1-1 (N)
 | @isURL [Optional] [Default= true] (Na)
 | mimeTypeCode 0-1 (N)
 | formatCode 0-1 (N)
 | encodingCode 0-1 (N)
 | characterSetCode 0-1 (N)
 location 0-1
 @LRI [Optional]
 warpLetter 0-1
 weftLetter 0-1
 note 0-99
 @numberingOrg [Optional]
 @codeList [Optional]
 @noteLabel [Optional]

| | | | | |
|--|--|--|--|-----------------------------|
| | | | | @codeList [Optional] (a) |
| | | | | @listName [Optional] (a) |
| | | | | @listVersion [Optional] (a) |
| | | | | note 0-99 |
| | | | | @numberingOrg [Optional] |
| | | | | @codeList [Optional] |
| | | | | @noteLabel [Optional] |

2.2 Descrizione di dettaglio degli elementi del documento

Nelle tabelle seguenti vengono presentati tutti gli elementi (complessi e semplici) utilizzati in questo documento. La descrizione comprende: 1) informazioni proprie dell'elemento: tag, nome dell'elemento, breve descrizione, tipo di dato e vincoli sintattici; 2) informazioni relative all'uso dell'elemento in una particolare collocazione nel documento: xpath ed eventuali note relative a tale uso.

2.2.1 Elementi complessi (Aggregate Business Information Entities)

Sono elementi complessi gli elementi il cui contenuto è costituito da altri elementi (figli). Gli elementi complessi sono ordinati alfabeticamente.

| | |
|--------------------------|--|
| allowanceCharge | Sconti e Oneri associati ad un Ordine o ad un contratto (XPath YARNTwistOrder/terms/allowanceCharge) 0-9 (A) |
| attachment | un documento allegato. Un allegato può fare riferimento a un documento esterno o essere incluso nel documento scambiato (XPath YARNTwistOrder/YTCOheader/refDoc/attachment) 0-1 (N) (XPath YARNTwistOrder/YTCObody/YTCOitem/yarnProd/colorCardItem/refDoc/attachment) 0-1 (N) (XPath YARNTwistOrder/YTCObody/YTCOitem/yarnMnfrOperation/refDoc/attachment) 0-1 (N) (XPath YARNTwistOrder/YTCObody/YTCOitem/yarnComponent/refDoc/attachment) 0-1 (N) |
| buyer | dati del Cliente (parte che acquista il bene o il servizio oggetto del processo di collaborazione corrente) - tipo base: Nad, (XPath YARNTwistOrder/YTCOheader/buyer) 1-1 (AP) |
| CIELab | punto colore nello spazio CIELab (XPath YARNTwistOrder/YTCObody/YTCOitem/yarnProd/colorCardItem/CIELab) 0-unbounded |
| colorCardItem | elemento della cartella colori (XPath YARNTwistOrder/YTCObody/YTCOitem/yarnProd/colorCardItem) 0-1 (P) |
| dtScheme | dati usabili per dichiarare la tassa o imposta applicata (XPath YARNTwistOrder/YTCObody/YTCOitem/dtScheme) 0-1 (P) (XPath YARNTwistOrder/terms/allowanceCharge/dtScheme) 0-1 (P) |
| externalReference | informazioni su un oggetto esterno al documento, ad esempio un documento o memorizzato in una locazione remota (XPath YARNTwistOrder/YTCObody/YTCOitem/yarnComponent/refDoc/attachment/externalReference) 0-99 (N) (XPath YARNTwistOrder/YTCOheader/refDoc/attachment/externalReference) 0-99 (N) (XPath YARNTwistOrder/YTCObody/YTCOitem/yarnProd/colorCardItem/refDoc/attachment/externalReference) 0-99 (N) (XPath YARNTwistOrder/YTCObody/YTCOitem/yarnMnfrOperation/refDoc/attachment/externalReference) 0-99 (N) |
| insPayment | dettaglio di pagamento, per pagamento rateale (XPath YARNTwistOrder/terms/insPayment) 0-5 - note: escluso il caso di offerta, questo aggregato è alternativo a payment e deve essere ripetuto per ciascuna rata di pagamento |
| payment | dettaglio di pagamento, per pagamento in unica soluzione (XPath YARNTwistOrder/terms/payment) 0-5 - note: escluso il caso di offerta, questo aggregato è alternativo a insPayment, può essere ripetuto per specificare termini di pagamento alternativi (ad esempio: a 60 giorni oppure a 30 giorni con sconto 3%) |

| | |
|--------------------------|---|
| refDoc | <p>identificazione di un documento di riferimento ed eventualmente di un suo item (riga)</p> <p>(XPath YARNTwistOrder/YTCObody/YTCOitem/yarnProd/colorCardItem/refDoc) 0-1 (P)</p> <p>- note: <i>qui si può far riferimento al file CxF3</i></p> <p>(XPath YARNTwistOrder/YTCObody/YTCOitem/yarnComponent/refDoc) 0-9 (P)</p> <p>- note: <i>qui si può far riferimento al documento di spedizione</i></p> <p>(XPath YARNTwistOrder/YTCObody/YTCOitem/yarnMnfrOperation/refDoc) 0-9 (P)</p> <p>- note: <i>qui si può farsi riferimento ad una Scheda Lavorazione inviata al Terzista</i></p> <p>(XPath YARNTwistOrder/YTCOheader/refDoc) 0-9 (P)</p> |
| subContractor | <p>dati del Terzista</p> <p>- tipo base: Nad,</p> <p>(XPath YARNTwistOrder/YTCOheader/subContractor) 1-1 (AP)</p> |
| terms | <p>dettaglio delle condizioni di pagamento e di consegna</p> <p>(XPath YARNTwistOrder/terms) 0-1 (P)</p> |
| thirdParty | <p>dati di una Terza Parte, diversa da Mittente e Destinatario del documento</p> <p>- tipo base: Nad,</p> <p>(XPath YARNTwistOrder/YTCObody/YTCOitem/thirdParty) 0-3 (AP)</p> <p>- note: <i>qui si può indicare a chi il Terzista deve inviare il semilavorato per le successive operazioni</i></p> <p>(XPath YARNTwistOrder/YTCOheader/thirdParty) 0-5 (AP)</p> <p>- note: <i>qui si può indicare la Parte a cui il Terzista deve eventualmente inviare i semi-lavorati per le successive lavorazioni</i></p> |
| trade | <p>condizioni generali di resa della merce</p> <p>(XPath YARNTwistOrder/terms/trade) 0-1</p> |
| transInfo | <p>informazioni sul trasporto: modo, vettore e luogo di consegna</p> <p>(XPath YARNTwistOrder/terms/transInfo) 0-5 (pAP)</p> |
| yarnCode | <p>codifica completa di un articolo di filato</p> <p>(XPath YARNTwistOrder/YTCObody/YTCOitem/yarnProd/yarnCode) 1-1 (P)</p> <p>- note: <i>anche i prodotti intermedi devono essere virtualmente codificati</i></p> <p>(XPath YARNTwistOrder/YTCObody/YTCOitem/yarnComponent/yarnCode) 1-1 (P)</p> <p>- note: <i>qui è il codice del componente usato nell'operazione di filatura</i></p> |
| yarnComponent | <p>dettagli di identificazione di un filato usato in una operazione di produzione in sub-fornitura</p> <p>(XPath YARNTwistOrder/YTCObody/YTCOitem/yarnComponent) 1-9 (P)</p> |
| yarnCompos | <p>composizione fibrosa di un filato</p> <p>(XPath YARNTwistOrder/YTCObody/YTCOitem/yarnProd/yarnCompos) 0-1</p> |
| yarnInWrap | <p>dati che specificano l'imballo interno di un filato</p> <p>(XPath YARNTwistOrder/YTCObody/YTCOitem/yarnProd/yarnPack/yarnInWrap) 0-1</p> |
| yarnMachineSpecs | <p>specifiche tecniche di una macchina usata in una operazione di un ciclo di lavoro sul filato</p> <p>(XPath YARNTwistOrder/YTCObody/YTCOitem/yarnMnfrOperation/yarnMachineSpecs) 0-9</p> |
| yarnMnfrOperation | <p>dettagli di una operazione di filatura usata per la produzione di un filato</p> <p>(XPath YARNTwistOrder/YTCObody/YTCOitem/yarnMnfrOperation) 1-9 (P)</p> <p>- note: <i>questo blocco di dati può essere usato per specificare sia una operazione demandata ad un Terzista sia una operazione demandata ad un proprio Reparto dislocato all'esterno. Nel secondo caso la specifica può essere completata con i "dati macchina"</i></p> |
| yarnPack | <p>dettagli della modalità di confezione del filato</p> <p>(XPath YARNTwistOrder/YTCObody/YTCOitem/yarnProd/yarnPack) 0-1</p> |
| yarnProd | <p>specifiche di produzione del filato da ottenere da una operazione di produzione di un filato in sub-fornitura</p> |

| | |
|-------------------|---|
| | (XPath YARNTwistOrder/YTCObody/YTCOitem/yarnProd) 1-1 (P) |
| yarnReel | dati che specificano la confezione di un filato (XPath YARNTwistOrder/YTCObody/YTCOitem/yarnProd/yarnPack/yarnReel) 1-1 |
| yarnSpecs | caratteristiche tecniche di un filato abbinabili sia ad una operazione della produzione di filato in sub-fornitura sia ad un acquisto di filato (XPath YARNTwistOrder/YTCObody/YTCOitem/yarnProd/yarnSpecs) 0-99 (p) - note: <i>qui sono le specifiche riferite all'articolo precedentemente identificato con</i> |
| YTCObody | corpo del documento DISPOSIZIONE RITORCITURA (XPath YARNTwistOrder/YTCObody) 1-1 |
| YTCOheader | testata del documento DISPOSIZIONE RITORCITURA (XPath YARNTwistOrder/YTCOheader) 1-1 (P) |
| YTCOitem | riga del documento DISPOSIZIONE RITORCITURA (XPath YARNTwistOrder/YTCObody/YTCOitem) 1-unbounded (P) |

2.2.2 Elementi semplici (Basic Business Information Entities)

Sono elementi semplici gli elementi il cui contenuto è caratterizzato da un data type e da un dominio di valori. Gli elementi semplici sono ordinati alfabeticamente.

| | |
|----------------------|---|
| a | dimensione "a" del sistema colorimetrico CIELab - tipo base: decimal, (XPath YARNTwistOrder/YTCObody/YTCOitem/yarnProd/colorCardItem/CIELab/a) 1-1 |
| AC_amount | importo di uno Sconto od Onere espresso in valore assoluto - tipo base: decimal, cifre decimali: 2, (XPath YARNTwistOrder/terms/allowanceCharge/AC_amount) 1-1 (A) |
| AC_category | codice che specifica il tipo o la ragione di uno Sconto od Onere - tipo base: string, tabella cod.: T41 http://www.ebiz.enea.it/moda-ml/repository/codelist/v2018-1/gc_T41.xml (XPath YARNTwistOrder/terms/allowanceCharge/AC_category) 1-1 |
| AC_categoryText | descrizione in testo libero che specifica il tipo o la ragione di uno Sconto od Onere - tipo base: string, lunghezza max: 250, (XPath YARNTwistOrder/terms/allowanceCharge/AC_categoryText) 1-1 (U) |
| AC_percent | importo di uno Sconto od Onere espresso in percentuale (valore sempre non negativo) - tipo base: decimal, max incluso: 100, cifre decimali: 2, (XPath YARNTwistOrder/terms/allowanceCharge/AC_percent) 1-1 |
| added | elemento aggiuntivo di codifica, non includibile nei precedenti - tipo base: string, lunghezza max: 80, (XPath YARNTwistOrder/YTCObody/YTCOitem/yarnProd/yarnCode/added) 0-9 - note: <i>qui può specificarsi un ulteriore codifica (vedere tabella T44)</i> (XPath YARNTwistOrder/YTCObody/YTCOitem/yarnComponent/yarnCode/added) 0-9 - note: <i>qui può specificarsi un ulteriore codifica (vedere tabella T44)</i> |
| additionalIdentifier | codice identificativo aggiuntivo della Parte in causa (Cliente, Fornitore, Destinatarario merce ecc.), ad esempio per registri delle dogane o altri registri - tipo base: string, lunghezza max: 15, (XPath YARNTwistOrder/YTCOheader/buyer/additionalIdentifier) 0-9 (N) Best Practice - note: <i>identificatori ad esempio per registri esportazioni, come MID (Manufacturer Identification Code), EORI (E.O.R.I. - Economic Operator Registration and Identification)</i> |

| | |
|------------------|--|
| @addType | <p>qualificatore dell'elemento aggiuntivo di codifica di un prodotto</p> <p>- tipo base: string, tabella cod.: T44 http://www.ebiz.enea.it/moda-ml/repository/codelist/v2018-1/gc_T44.xml (XPath YARNTwistOrder/YTCObody/YTCOitem/yarnComponent/yarnCode/added/@addType) [Optional]</p> <p>- nota: <i>addType</i> consente di indicare il significato dell'elemento <i>added</i>; si consiglia fortemente di utilizzarlo sempre. (XPath YARNTwistOrder/YTCObody/YTCOitem/yarnProd/yarnCode/added/@addType) [Optional]</p> <p>- nota: <i>addType</i> consente di indicare il significato dell'elemento <i>added</i>; si consiglia fortemente di utilizzarlo sempre.</p> |
| @application | <p>forza o altra simile condizione (es.: n.ro giri) applicata in un test come specificato dallo standard</p> <p>- tipo base: string, lunghezza max: 15, (XPath YARNTwistOrder/YTCObody/YTCOitem/yarnProd/yarnSpecs/experimValue/@application) [Optional] (XPath YARNTwistOrder/YTCObody/YTCOitem/yarnMnfrOperation/yarnMachineSpecs/specValue/@application) [Optional] (XPath YARNTwistOrder/YTCObody/YTCOitem/yarnProd/yarnSpecs/specValue/@application) [Optional]</p> |
| art | <p>codice articolo del prodotto</p> <p>- tipo base: string, lunghezza max: 80, (XPath YARNTwistOrder/YTCObody/YTCOitem/yarnComponent/yarnCode/art) 1-1 (U) (XPath YARNTwistOrder/YTCObody/YTCOitem/yarnProd/yarnCode/art) 1-1 (U)</p> |
| b | <p>dimensione "b" del sistema colorimetrico CIELab</p> <p>- tipo base: decimal, (XPath YARNTwistOrder/YTCObody/YTCOitem/yarnProd/colorCardItem/CIELab/b) 1-1</p> |
| binaryObject | <p>Oggetto binario di grandi dimensioni contenente un documento allegato. E' raccomandata la codifica 'base64Binary'</p> <p>- tipo base: base64Binary, (XPath YARNTwistOrder/YTCObody/YTCOitem/yarnComponent/refDoc/attachment/binaryObject) 0-1 (N) (XPath YARNTwistOrder/YTCOheader/refDoc/attachment/binaryObject) 0-1 (N) (XPath YARNTwistOrder/YTCObody/YTCOitem/yarnMnfrOperation/refDoc/attachment/binaryObject) 0-1 (N) (XPath YARNTwistOrder/YTCObody/YTCOitem/yarnProd/colorCardItem/refDoc/attachment/binaryObject) 0-1 (N)</p> |
| carrier | <p>identificazione del vettore che esegue il trasporto</p> <p>- tipo base: string, lunghezza max: 40, (XPath YARNTwistOrder/terms/transInfo/carrier) 0-1</p> |
| @characterSet | <p>set di caratteri dell'oggetto binario (esempi UTF-8, UTF-16, Windows-1252, ISO-8859-7,..)</p> <p>- tipo base: normalizedString, (XPath YARNTwistOrder/YTCOheader/refDoc/attachment/binaryObject/@characterSet) [Optional] (N) (XPath YARNTwistOrder/YTCObody/YTCOitem/yarnComponent/refDoc/attachment/binaryObject/@characterSet) [Optional] (Na) (XPath YARNTwistOrder/YTCObody/YTCOitem/yarnProd/colorCardItem/refDoc/attachment/binaryObject/@characterSet) [Optional] (Na)</p> <p>a) (XPath YARNTwistOrder/YTCObody/YTCOitem/yarnMnfrOperation/refDoc/attachment/binaryObject/@characterSet) [Optional] (Na)</p> |
| characterSetCode | <p>il set di caratteri del documento esterno (ad esempio UTF-8, UTF-16, Windows-1252, ISO-8859-7,..)</p> <p>- tipo base: normalizedString, (XPath YARNTwistOrder/YTCObody/YTCOitem/yarnComponent/refDoc/attachment/externalReference/characterSetCode) 0-1 (N)</p> |

| | |
|-----------|---|
| | <p>(XPath YARNTwistOrder/YTCObody/YTCOitem/yarnMnfrOperation/refDoc/attachment/externalReference/characterSetCode) 0-1 (N)</p> <p>(XPath YARNTwistOrder/YTCObody/YTCOitem/yarnProd/colorCardItem/refDoc/attachment/externalReference/characterSetCode) 0-1 (N)</p> <p>(XPath YARNTwistOrder/YTCOheader/refDoc/attachment/externalReference/characterSetCode) 0-1 (N)</p> |
| city | <p>nome della città</p> <p>- tipo base: string, lunghezza max: 40,</p> <p>(XPath YARNTwistOrder/YTCOheader/buyer/city) 0-1</p> <p>(XPath YARNTwistOrder/YTCOheader/thirdParty/city) 0-1</p> <p>(XPath YARNTwistOrder/YTCOheader/subContractor/city) 0-1</p> <p>(XPath YARNTwistOrder/YTCObody/YTCOitem/thirdParty/city) 0-1</p> |
| @codeList | <p>specifica l'indirizzo di rete (URL) dove si trova la lista di codici usati per istanziare l'elemento</p> <p>- tipo base: string, lunghezza max: 255,</p> <p>(XPath YARNTwistOrder/YTCObody/YTCOitem/yarnProd/note/@codeList) [Optional]</p> <p>- nota: deve usarsi per esplicitare (URL) la lista dei codici usati in "noteLabel"</p> <p>(XPath YARNTwistOrder/YTCObody/YTCOitem/yarnProd/yarnCode/art/@codeList) [Optional]</p> <p>- nota: dovrebbe essere sempre valorizzato almeno uno tra questo attributo e "numberingOrg"</p> <p>(XPath YARNTwistOrder/YTCObody/YTCOitem/yarnComponent/yarnCode/art/@codeList) [Optional]</p> <p>- nota: dovrebbe essere sempre valorizzato almeno uno tra questo attributo e "numberingOrg"</p> <p>(XPath YARNTwistOrder/YTCObody/YTCOitem/dtScheme/note/@codeList) [Optional]</p> <p>- nota: deve usarsi per esplicitare (URL) la lista dei codici usati in "noteLabel"</p> <p>(XPath YARNTwistOrder/YTCObody/YTCOitem/yarnComponent/yarnCode/color/@codeList) [Optional]</p> <p>- nota: questo attributo dovrebbe essere usato o singolarmente o in abbinamento con "listName" e "listVersion"</p> <p>(XPath YARNTwistOrder/terms/allowanceCharge/dtScheme/legalRef/@codeList) [Optional]</p> <p>(XPath YARNTwistOrder/YTCObody/YTCOitem/dtScheme/legalRef/@codeList) [Optional] (a)</p> <p>(XPath YARNTwistOrder/YTCOheader/note/@codeList) [Optional]</p> <p>- nota: deve usarsi per esplicitare (URL) la lista dei codici usati in "noteLabel"</p> <p>(XPath YARNTwistOrder/YTCObody/YTCOitem/yarnProd/colorCardItem/color/@codeList) [Optional]</p> <p>- nota: questo attributo dovrebbe essere usato o singolarmente o in abbinamento con "listName" e "listVersion"</p> <p>(XPath YARNTwistOrder/YTCObody/YTCOitem/yarnComponent/note/@codeList) [Optional]</p> <p>- nota: deve usarsi per esplicitare (URL) la lista dei codici usati in "noteLabel"</p> <p>(XPath YARNTwistOrder/YTCOheader/refDoc/season/@codeList) [Optional] (a)</p> <p>- nota: questo attributo dovrebbe essere usato o singolarmente o in abbinamento con "listName" e "listVersion"</p> <p>(XPath YARNTwistOrder/terms/allowanceCharge/dtScheme/note/@codeList) [Optional]</p> <p>- nota: deve usarsi per esplicitare (URL) la lista dei codici usati in "noteLabel"</p> <p>(XPath YARNTwistOrder/YTCObody/YTCOitem/yarnProd/yarnCode/color/@codeList) [Optional]</p> <p>- nota: questo attributo dovrebbe essere usato o singolarmente o in abbinamento con "listName" e "listVersion"</p> |

| | |
|-----------|--|
| | <p>(XPath YARNTwistOrder/YTCObody/YTCOitem/yarnMnfrOperation/refDoc/season/@codeList) [Optional] (a)</p> <p>- nota: questo attributo dovrebbe essere usato o singolarmente o in abbinamento con "listName" e "listVersion"</p> <p>(XPath YARNTwistOrder/YTCObody/YTCOitem/yarnComponent/refDoc/season/@codeList) [Optional] (a)</p> <p>- nota: questo attributo dovrebbe essere usato o singolarmente o in abbinamento con "listName" e "listVersion"</p> <p>(XPath YARNTwistOrder/YTCObody/YTCOitem/yarnMnfrOperation/note/@codeList) [Optional]</p> <p>- nota: deve usarsi per esplicitare (URL) la lista dei codici usati in "noteLabel"</p> <p>(XPath YARNTwistOrder/YTCOheader/season/@codeList) [Optional] (a)</p> <p>- nota: questo attributo dovrebbe essere usato o singolarmente o in abbinamento con "listName" e "listVersion"</p> <p>(XPath YARNTwistOrder/YTCObody/YTCOitem/yarnProd/colorCardItem/refDoc/season/@codeList) [Optional] (a)</p> <p>- nota: questo attributo dovrebbe essere usato o singolarmente o in abbinamento con "listName" e "listVersion"</p> |
| color | <p>codice della variante colore, quando non incluso nel codice modello o tessuto</p> <p>- tipo base: string, lunghezza max: 15,</p> <p>(XPath YARNTwistOrder/YTCObody/YTCOitem/yarnComponent/yarnCode/color) 0-1</p> <p>(XPath YARNTwistOrder/YTCObody/YTCOitem/yarnProd/yarnCode/color) 0-1</p> <p>(XPath YARNTwistOrder/YTCObody/YTCOitem/yarnProd/colorCardItem/color) 1-2</p> <p>- note: molteplici valori di color ammessi se differiscono per almeno uno degli attributi numberingOrg e listName</p> |
| country | <p>codice della nazione</p> <p>- tipo base: string, tabella cod.: T10</p> <p>http://www.ebiz.enea.it/moda-ml/repository/codelist/v2018-1/gc_T10.xml</p> <p>(XPath YARNTwistOrder/YTCObody/YTCOitem/thirdParty/country) 0-1</p> <p>(XPath YARNTwistOrder/YTCOheader/thirdParty/country) 0-1</p> <p>(XPath YARNTwistOrder/YTCOheader/buyer/country) 0-1</p> <p>(XPath YARNTwistOrder/YTCOheader/subContractor/country) 0-1</p> |
| @CQQ | <p>specifica se la quantità disposta deve essere o meno al lordo della perdita di peso</p> <p>- tipo base: string, tabella cod.: NT37</p> <p>http://www.ebiz.enea.it/moda-ml/repository/codelist/v2018-1/gc_NT37.xml</p> <p>(XPath YARNTwistOrder/YTCObody/YTCOitem/yarnComponent/@CQQ) [Optional]</p> |
| @CTest | <p>indica la necessità di dover eseguire una prova colore prima della lavorazione</p> <p>- tipo base: string, tabella cod.: NT38</p> <p>http://www.ebiz.enea.it/moda-ml/repository/codelist/v2018-1/gc_NT38.xml</p> <p>(XPath YARNTwistOrder/YTCObody/YTCOitem/yarnProd/@CTest) [Optional]</p> |
| @currency | <p>valuta in cui e' espresso un dato monetario</p> <p>- tipo base: string, tabella cod.: T9</p> <p>http://www.ebiz.enea.it/moda-ml/repository/codelist/v2018-1/gc_T9.xml</p> <p>(XPath YARNTwistOrder/terms/allowanceCharge/@currency) [Optional] (a)</p> <p>(XPath YARNTwistOrder/YTCObody/YTCOitem/price/@currency) [Optional] (a)</p> <p>- nota: Valuta a cui si riferisce il prezzo.</p> <p>(XPath YARNTwistOrder/terms/allowanceCharge/AC_amount/@currency) [Optional] (a)</p> |
| @CV | <p>coefficiente di variazione (CV) di una misura sperimentale</p> <p>- tipo base: decimal,</p> <p>(XPath YARNTwistOrder/YTCObody/YTCOitem/yarnProd/yarnSpecs/specValue/@CV) [Optional]</p> <p>(XPath YARNTwistOrder/YTCObody/YTCOitem/yarnMnfrOperation/yarnMachineSpecs/specValue/@CV) [Optional]</p> |

| | |
|------------------|---|
| @dateForm | <p>formato in cui è espressa la data</p> <ul style="list-style-type: none"> - tipo base: string, tabella cod.: NT29 http://www.ebiz.enea.it/moda-ml/repository/codelist/v2018-1/gc_NT29.xml (XPath YARNTwistOrder/YTCObody/YTCOitem/yarnProd/colorCardItem/refDoc/docDate/@dateForm) [Optional] (XPath YARNTwistOrder/YTCOheader/refDoc/docDate/@dateForm) [Optional] (XPath YARNTwistOrder/YTCObody/YTCOitem/yarnComponent/refDoc/docDate/@dateForm) [Optional] (XPath YARNTwistOrder/YTCOheader/msgDate/@dateForm) [Optional] (XPath YARNTwistOrder/YTCObody/YTCOitem/yarnMnfrOperation/refDoc/docDate/@dateForm) [Optional] (XPath YARNTwistOrder/terms/transInfo/despatchDate/@dateForm) [Optional] (a) (XPath YARNTwistOrder/terms/transInfo/delEffectiveDate/@dateForm) [Optional] (XPath YARNTwistOrder/YTCObody/YTCOitem/deliveryDate/@dateForm) [Optional] |
| delEffectiveDate | <p>data di consegna effettiva della merce, richiesta o confermata nel Processo di Spedizione, espressa in uno dei formati: AAAA-MM-GG, AAAA-MM-GG:HH-MM o AAAA-SS (cioè anno-settimana)</p> <ul style="list-style-type: none"> - tipo base: string, (XPath YARNTwistOrder/terms/transInfo/delEffectiveDate) 0-1 (p) |
| deliveryDate | <p>data di consegna della merce, richiesta o confermata nel Processo di Acquisto, espressa in uno dei formati: AAAA-MM-GG, AAAA-MM-GG:HH-MM o AAAA-SS (cioè anno-settimana)</p> <ul style="list-style-type: none"> - tipo base: string, (XPath YARNTwistOrder/YTCObody/YTCOitem/deliveryDate) 0-1 |
| deliveryPlace | <p>luogo di consegna della merce, finale o per una tratta</p> <ul style="list-style-type: none"> - tipo base: string, lunghezza max: 250, (XPath YARNTwistOrder/terms/transInfo/deliveryPlace) 0-1 (U) |
| dept | <p>nome o codice di una unità (Divisione, Ufficio, Stabilimento) contattata all'interno della Parte</p> <ul style="list-style-type: none"> - tipo base: string, lunghezza max: 40, (XPath YARNTwistOrder/YTCOheader/thirdParty/dept) 0-1 (XPath YARNTwistOrder/YTCOheader/subContractor/dept) 0-1 (XPath YARNTwistOrder/YTCOheader/buyer/dept) 0-1 (XPath YARNTwistOrder/YTCObody/YTCOitem/thirdParty/dept) 0-1 |
| description | <p>descrizione in testo libero. Il contenuto dell'elemento deve essere unico, eventualmente tradotto e ripetuto in più lingue (quindi ogni istanza ha lingua differente).</p> <ul style="list-style-type: none"> - tipo base: string, lunghezza max: 250, (XPath YARNTwistOrder/YTCObody/YTCOitem/yarnComponent/yarnCode/description) 0-unbounded (AU) - note: <i>Descrizione riferita al prodotto</i> (XPath YARNTwistOrder/YTCObody/YTCOitem/yarnProd/colorCardItem/description) 0-unbounded (AU) (XPath YARNTwistOrder/YTCObody/YTCOitem/yarnProd/yarnCode/description) 0-unbounded (AU) - note: <i>Descrizione riferita al prodotto</i> |
| despatchDate | <p>data di invio della merce, richiesta o confermata nel Processo di Acquisto, espressa in uno dei formati: AAAA-MM-GG, AAAA-MM-GG:HH-MM o AAAA-SS (cioè anno-settimana)</p> <ul style="list-style-type: none"> - tipo base: string, (XPath YARNTwistOrder/terms/transInfo/despatchDate) 0-1 (N) |
| despatchPlace | <p>luogo di partenza della merce, originario o per una tratta</p> <ul style="list-style-type: none"> - tipo base: string, lunghezza max: 250, (XPath YARNTwistOrder/terms/transInfo/despatchPlace) 0-1 (N) |
| docDate | <p>data di emissione del documento in oggetto, espressa in uno dei formati: AAAA-MM-GG, AAAA-MM-GG:HH-MM o AAAA-SS (cioè anno-settimana)</p> <ul style="list-style-type: none"> - tipo base: string, |

| | |
|--------------|--|
| | <p>(XPath YARNTwistOrder/YTCObody/YTCOitem/yarnComponent/refDoc/docDate) 0-1</p> <p>(XPath YARNTwistOrder/YTCObody/YTCOitem/yarnMnfrOperation/refDoc/docDate) 0-1</p> <p>(XPath YARNTwistOrder/YTCOheader/refDoc/docDate) 0-1</p> <p>(XPath YARNTwistOrder/YTCObody/YTCOitem/yarnProd/colorCardItem/refDoc/docDate) 0-1</p> |
| docID | <p>numero identificativo del documento referenziato (dalla versione 2008-1 se ne sconsiglia l'uso in testata (è sostituito da msgID)</p> <p>- tipo base: string, lunghezza max: 80,</p> <p>(XPath YARNTwistOrder/YTCObody/YTCOitem/yarnMnfrOperation/refDoc/docID) 1-2 Best Practice</p> <p>(XPath YARNTwistOrder/YTCObody/YTCOitem/yarnProd/colorCardItem/refDoc/docID) 1-2 (p) Best Practice</p> <p>(XPath YARNTwistOrder/YTCOheader/refDoc/docID) 1-2 (p) Best Practice</p> <p>(XPath YARNTwistOrder/YTCObody/YTCOitem/yarnComponent/refDoc/docID) 1-2 Best Practice</p> <p>(XPath YARNTwistOrder/YTCOheader/docID) 0-1</p> |
| @docType | <p>tipo del documento cui si fa riferimento</p> <p>- tipo base: string, tabella cod.: T21</p> <p>http://www.ebiz.enea.it/moda-ml/repository/codelist/v2018-1/gc_T21.xml</p> <p>(XPath YARNTwistOrder/YTCObody/YTCOitem/yarnMnfrOperation/refDoc/@docType) [Required]</p> <p>(XPath YARNTwistOrder/YTCOheader/refDoc/@docType) [Required]</p> <p>(XPath YARNTwistOrder/YTCObody/YTCOitem/yarnProd/colorCardItem/refDoc/@docType) [Required]</p> <p>(XPath YARNTwistOrder/YTCObody/YTCOitem/yarnComponent/refDoc/@docType) [Required]</p> |
| dyeN | <p>partita colore di un prodotto tessile</p> <p>- tipo base: string, lunghezza max: 15,</p> <p>(XPath YARNTwistOrder/YTCObody/YTCOitem/yarnComponent/dyeN) 0-1</p> <p>(XPath YARNTwistOrder/YTCObody/YTCOitem/yarnProd/dyeN) 0-1</p> <p>- note: <i>identificativo che si richiede al Terzista di assegnare al presente bag no di tintura - da usare solo nella Disposizione di tintura</i></p> |
| @email | <p>indirizzo di posta elettronica di una persona contattata</p> <p>- tipo base: string, lunghezza max: 250,</p> <p>(XPath YARNTwistOrder/YTCObody/YTCOitem/thirdParty/person/@email) [Optional]</p> <p>(XPath YARNTwistOrder/YTCOheader/thirdParty/person/@email) [Optional]</p> <p>(XPath YARNTwistOrder/YTCOheader/buyer/person/@email) [Optional]</p> <p>(XPath YARNTwistOrder/YTCOheader/subContractor/person/@email) [Optional]</p> |
| @encoding | <p>algoritmo di decodifica dell'oggetto binario</p> <p>- tipo base: normalizedString,</p> <p>(XPath YARNTwistOrder/YTCOheader/refDoc/attachment/binaryObject/@encoding) [Optional] (N)</p> <p>(XPath YARNTwistOrder/YTCObody/YTCOitem/yarnComponent/refDoc/attachment/binaryObject/@encoding) [Optional] (Na)</p> <p>(XPath YARNTwistOrder/YTCObody/YTCOitem/yarnProd/colorCardItem/refDoc/attachment/binaryObject/@encoding) [Optional] (Na)</p> <p>(XPath YARNTwistOrder/YTCObody/YTCOitem/yarnMnfrOperation/refDoc/attachment/binaryObject/@encoding) [Optional] (Na)</p> |
| encodingCode | <p>l'algoritmo di codifica / decodifica utilizzato con l'oggetto esterno (ad esempi o 'base64Binary')</p> <p>- tipo base: normalizedString,</p> <p>(XPath YARNTwistOrder/YTCOheader/refDoc/attachment/externalReference/encodingCode) 0-1 (N)</p> <p>(XPath YARNTwistOrder/YTCObody/YTCOitem/yarnMnfrOperation/refDoc/attachment/externalReference/encodingCode) 0-1 (N)</p> <p>(XPath YARNTwistOrder/YTCObody/YTCOitem/yarnProd/colorCardItem/refDoc/attachment/externalReference/encodingCode) 0-1 (N)</p> |

| | |
|---------------|---|
| | (XPath YARNTwistOrder/YTCObody/YTCOitem/yarnComponent/refDoc/attachment/externalReference/encodingCode) 0-1 (N) |
| experimValue | valore sperimentale della misurazione - tipo base: decimal, (XPath YARNTwistOrder/YTCObody/YTCOitem/yarnProd/yarnSpecs/experimValue) 0-1 |
| @fax | numero di fax di una persona contattata - tipo base: string, lunghezza max: 35, (XPath YARNTwistOrder/YTCOheader/thirdParty/person/@fax) [Optional] (XPath YARNTwistOrder/YTCOheader/subContractor/person/@fax) [Optional] (XPath YARNTwistOrder/YTCOheader/buyer/person/@fax) [Optional] (XPath YARNTwistOrder/YTCObody/YTCOitem/thirdParty/person/@fax) [Optional] |
| @fibre | tipo di fibra usata in un prodotto tessile - tipo base: string, tabella cod.: T19 http://www.ebiz.enea.it/moda-ml/repository/codelist/v2018-1/gc_T19.xml (XPath YARNTwistOrder/YTCObody/YTCOitem/yarnProd/yarnCompos/percCompos/@fibre) [Required] |
| fileName | nome identificativo univoco del file - tipo base: string, lunghezza max: 255, (XPath YARNTwistOrder/YTCOheader/refDoc/attachment/fileName) 0-1 (N) (XPath YARNTwistOrder/YTCObody/YTCOitem/yarnMnfrOperation/refDoc/attachment/fileName) 0-1 (N) (XPath YARNTwistOrder/YTCObody/YTCOitem/yarnProd/colorCardItem/refDoc/attachment/fileName) 0-1 (N) (XPath YARNTwistOrder/YTCObody/YTCOitem/yarnComponent/refDoc/attachment/fileName) 0-1 (N) |
| @finDiscount | sconto percentuale per pagamento entro la scadenza indicata - tipo base: decimal, min incluso: 0, max incluso: 100, cifre decimali: 2, (XPath YARNTwistOrder/terms/payment/@finDiscount) [Optional] |
| @finSurcharge | penalità percentuale per pagamento successivo alla data di scadenza indicata - tipo base: decimal, min incluso: 0, max incluso: 100, cifre decimali: 2, (XPath YARNTwistOrder/terms/payment/@finSurcharge) [Optional] |
| @format | formato del contenuto binario (esempio xml, pdf, doc,...) - tipo base: string, (XPath YARNTwistOrder/YTCObody/YTCOitem/yarnMnfrOperation/refDoc/attachment/binaryObject/@format) [Optional] (Na) (XPath YARNTwistOrder/YTCObody/YTCOitem/yarnProd/colorCardItem/refDoc/attachment/binaryObject/@format) [Optional] (Na) (XPath YARNTwistOrder/YTCOheader/refDoc/attachment/binaryObject/@format) [Optional] (N) (XPath YARNTwistOrder/YTCObody/YTCOitem/yarnComponent/refDoc/attachment/binaryObject/@format) [Optional] (Na) |
| formatCode | il formato dell'oggetto esterno (esempio xml, pdf, doc,...) - tipo base: normalizedString, (XPath YARNTwistOrder/YTCOheader/refDoc/attachment/externalReference/formatCode) 0-1 (N) (XPath YARNTwistOrder/YTCObody/YTCOitem/yarnComponent/refDoc/attachment/externalReference/formatCode) 0-1 (N) (XPath YARNTwistOrder/YTCObody/YTCOitem/yarnMnfrOperation/refDoc/attachment/externalReference/formatCode) 0-1 (N) (XPath YARNTwistOrder/YTCObody/YTCOitem/yarnProd/colorCardItem/refDoc/attachment/externalReference/formatCode) 0-1 (N) |
| grossWeight | peso lordo, dichiarato a fini di trasporto o doganali - tipo base: decimal, min incluso: 0, cifre decimali: 2, (XPath YARNTwistOrder/terms/transInfo/grossWeight) 0-1 |
| id | codice identificativo primario della Parte in causa (Cliente, Fornitore, Destinataro merce ecc.), si raccomanda il formato: codice nazione (ISO 3166) + |

| | |
|--------------|---|
| | partita IVA (11crt), con il qualificatore "numberingOrg"= MF - tipo base: string, lunghezza max: 15, (XPath YARNTwistOrder/YTCObody/YTCOitem/thirdParty/id) 1-1 (XPath YARNTwistOrder/YTCOheader/subContractor/id) 1-1 (XPath YARNTwistOrder/YTCOheader/buyer/id) 1-1 (p) (XPath YARNTwistOrder/YTCOheader/thirdParty/id) 1-1 |
| @idCO | codice identificativo primario della Parte che esegue il collaudo, si raccomanda il formato: codice nazione (ISO 3166) + partita IVA (11crt). - tipo base: string, lunghezza max: 15, (XPath YARNTwistOrder/YTCObody/YTCOitem/yarnProd/yarnSpecs/experimValue/@idCO) [Optional] |
| @idQualifier | Qualificatore che distingue l'identificativo. - tipo base: string, (XPath YARNTwistOrder/YTCOheader/buyer/additionalIdentifier/@idQualifier) [Optional] (Na) - nota: <i>questo attributo va utilizzato nel caso che numberingOrg non sia sufficiente o adeguato a indicare la natura dell'identificatore</i> |
| @illuminant | sorgente luminosa CIE - tipo base: string, tabella cod.: T59 http://www.ebiz.enea.it/moda-ml/repository/codelist/v2018-1/gc_T59.xml (XPath YARNTwistOrder/YTCObody/YTCOitem/yarnProd/colorCardItem/CIELab/@illuminant) [Optional] |
| incoTerm | specificazione dei termini di consegna (INCOTERMS) - tipo base: string, tabella cod.: T3 http://www.ebiz.enea.it/moda-ml/repository/codelist/v2018-1/gc_T3.xml (XPath YARNTwistOrder/terms/trade/incoTerm) 1-1 |
| incoTermText | testo libero che specifica i termini di resa (incoterm, località) - tipo base: string, lunghezza max: 250, (XPath YARNTwistOrder/terms/trade/incoTermText) 1-1 (U) |
| @isCharge | Indica se l'elemento a cui si riferisce e' un Onere (true=onere, false=sconto) - tipo base: boolean, lunghezza min: 0, (XPath YARNTwistOrder/terms/allowanceCharge/@isCharge) [Optional] (N) |
| @isURL | indica se l'elemento a cui si riferisce e' un URL (true) oppure no (false) - tipo base: boolean, (XPath YARNTwistOrder/YTCObody/YTCOitem/yarnMnfrOperation/refDoc/attachment/externalReference/uri/@isURL) [Optional] [Default= true] (Na) - nota: <i>l'uso di URL è raccomandato</i> (XPath YARNTwistOrder/YTCOheader/refDoc/attachment/externalReference/uri/@isURL) [Optional] [Default= true] (Na) - nota: <i>l'uso di URL è raccomandato</i> (XPath YARNTwistOrder/YTCObody/YTCOitem/yarnComponent/refDoc/attachment/externalReference/uri/@isURL) [Optional] [Default= true] (Na) - nota: <i>l'uso di URL è raccomandato</i> (XPath YARNTwistOrder/YTCObody/YTCOitem/yarnProd/colorCardItem/refDoc/attachment/externalReference/uri/@isURL) [Optional] [Default= true] (Na) - nota: <i>l'uso di URL è raccomandato</i> |
| itemID | numero che contraddistingue la riga/item del documento in oggetto - tipo base: string, lunghezza max: 40, (XPath YARNTwistOrder/YTCObody/YTCOitem/yarnComponent/refDoc/itemID) 0-1 (U) (XPath YARNTwistOrder/YTCObody/YTCOitem/yarnProd/colorCardItem/refDoc/itemID) 0-1 (U) (XPath YARNTwistOrder/YTCOheader/refDoc/itemID) 0-1 (U) (XPath YARNTwistOrder/YTCObody/YTCOitem/yarnMnfrOperation/refDoc/itemID) 0-1 (U) |

| | |
|-----------|--|
| jobName | <p>descrizione della operazione</p> <p>- tipo base: string, lunghezza max: 40, (XPath YARNTwistOrder/YTCObody/YTCOitem/yarnMnfrOperation/jobName) 1-1</p> |
| L | <p>valore "L" del sistema colorimetrico CIELab</p> <p>- tipo base: decimal, min incluso: 0, (XPath YARNTwistOrder/YTCObody/YTCOitem/yarnProd/colorCardItem/CIELab/L) 1-1</p> |
| label | <p>indica se l'oggetto cui si riferisce deve essere etichettato</p> <p>- tipo base: boolean, (XPath YARNTwistOrder/YTCObody/YTCOitem/yarnProd/yarnPack/yarnInWrap/label) 0-1 (XPath YARNTwistOrder/YTCObody/YTCOitem/yarnProd/yarnPack/yarnReel/label) 0-1</p> |
| labelWrit | <p>testo che deve essere scritto sulla etichetta di un oggetto quando se ne richiede la personalizzazione</p> <p>- tipo base: string, lunghezza max: 350, (XPath YARNTwistOrder/YTCObody/YTCOitem/yarnProd/yarnPack/yarnInWrap/labelWrit) 0-1 (XPath YARNTwistOrder/YTCObody/YTCOitem/yarnProd/yarnPack/yarnReel/labelWrit) 0-1</p> |
| legalName | <p>ragione sociale della Parte</p> <p>- tipo base: string, lunghezza max: 250, (XPath YARNTwistOrder/YTCOheader/subContractor/legalName) 0-1 (U) (XPath YARNTwistOrder/YTCOheader/buyer/legalName) 0-1 (U) (XPath YARNTwistOrder/YTCOheader/thirdParty/legalName) 0-1 (U) (XPath YARNTwistOrder/YTCObody/YTCOitem/thirdParty/legalName) 0-1 (U)</p> |
| legalRef | <p>riferimento legislativo della categoria di imposta o tassa</p> <p>- tipo base: string, (XPath YARNTwistOrder/terms/allowanceCharge/dtScheme/legalRef) 0-1 (A) (XPath YARNTwistOrder/YTCObody/YTCOitem/dtScheme/legalRef) 0-1 (A)</p> |
| lineN | <p>numero che contraddistingue la riga del presente messaggio (documento xml); è assegnato dal soggetto che emette il documento. Solitamente è un progressivo, ma non sempre.</p> <p>- tipo base: positiveInteger, min incluso: 1, max incluso: 9999, (XPath YARNTwistOrder/YTCObody/YTCOitem/lineN) 1-1</p> |
| @listName | <p>il nome della lista di codici usati per istanziare l'elemento (può avere intento descrittivo, p.es. 'tecnologie di stampa', oppure non averlo, ad es. 'T264')</p> <p>- tipo base: string, lunghezza max: 40, (XPath YARNTwistOrder/YTCObody/YTCOitem/yarnMnfrOperation/refDoc/season/@listName) [Optional] (a)</p> <p>- nota: questo attributo dovrebbe essere usato sempre in abbinamento a "numberingOrg" (XPath YARNTwistOrder/YTCObody/YTCOitem/yarnProd/yarnCode/art/@listName) [Optional]</p> <p>- nota: questo attributo dovrebbe essere usato sempre in abbinamento a "numberingOrg" (XPath YARNTwistOrder/YTCObody/YTCOitem/yarnProd/colorCardItem/refDoc/season/@listName) [Optional] (a)</p> <p>- nota: questo attributo dovrebbe essere usato sempre in abbinamento a "numberingOrg" (XPath YARNTwistOrder/YTCObody/YTCOitem/dtScheme/legalRef/@listName) [Optional] (a)</p> <p>- nota: questo attributo dovrebbe essere usato sempre in abbinamento a "numberingOrg" (XPath YARNTwistOrder/YTCObody/YTCOitem/yarnComponent/yarnCode/color/@listName) [Optional]</p> <p>- nota: questo attributo dovrebbe essere usato sempre in abbinamento a "numberingOrg"</p> |

| | |
|---------------------|---|
| | <p>(XPath YARNTwistOrder/terms/allowanceCharge/dtScheme/legalRef/@listName) [Optional]</p> <p>- nota: questo attributo dovrebbe essere usato sempre in abbinamento a "numberingOrg"</p> <p>(XPath YARNTwistOrder/YTCObody/YTCOitem/yarnComponent/yarnCode/art/@listName) [Optional]</p> <p>- nota: questo attributo dovrebbe essere usato sempre in abbinamento a "numberingOrg"</p> <p>(XPath YARNTwistOrder/YTCObody/YTCOitem/yarnProd/colorCardItem/color/@listName) [Optional]</p> <p>- nota: questo attributo dovrebbe essere usato sempre in abbinamento a "numberingOrg"</p> <p>(XPath YARNTwistOrder/YTCOheader/refDoc/season/@listName) [Optional] (a)</p> <p>- nota: questo attributo dovrebbe essere usato sempre in abbinamento a "numberingOrg"</p> <p>(XPath YARNTwistOrder/YTCObody/YTCOitem/yarnProd/yarnCode/color/@listName) [Optional]</p> <p>- nota: questo attributo dovrebbe essere usato sempre in abbinamento a "numberingOrg"</p> <p>(XPath YARNTwistOrder/YTCObody/YTCOitem/yarnComponent/refDoc/season/@listName) [Optional] (a)</p> <p>- nota: questo attributo dovrebbe essere usato sempre in abbinamento a "numberingOrg"</p> <p>(XPath YARNTwistOrder/YTCOheader/season/@listName) [Optional] (a)</p> <p>- nota: questo attributo dovrebbe essere usato sempre in abbinamento a "numberingOrg"</p> |
| <p>@listVersion</p> | <p>specifica la versione della lista di codici usati per istanziare l'elemento</p> <p>- tipo base: string, lunghezza max: 6,</p> <p>(XPath YARNTwistOrder/YTCObody/YTCOitem/yarnComponent/yarnCode/art/@listVersion) [Optional]</p> <p>- nota: questo attributo dovrebbe essere usato sempre in abbinamento a "numberingOrg" e "listName"</p> <p>(XPath YARNTwistOrder/YTCObody/YTCOitem/dtScheme/legalRef/@listVersion) [Optional] (a)</p> <p>- nota: questo attributo dovrebbe essere usato sempre in abbinamento a "numberingOrg" e "listName"</p> <p>(XPath YARNTwistOrder/YTCObody/YTCOitem/yarnProd/colorCardItem/refDoc/season/@listVersion) [Optional] (a)</p> <p>- nota: questo attributo dovrebbe essere usato sempre in abbinamento a "numberingOrg" e "listName"</p> <p>(XPath YARNTwistOrder/YTCObody/YTCOitem/yarnComponent/yarnCode/color/@listVersion) [Optional]</p> <p>- nota: questo attributo dovrebbe essere usato sempre in abbinamento a "numberingOrg" e "listName"</p> <p>(XPath YARNTwistOrder/YTCOheader/refDoc/season/@listVersion) [Optional] (a)</p> <p>- nota: questo attributo dovrebbe essere usato sempre in abbinamento a "numberingOrg" e "listName"</p> <p>(XPath YARNTwistOrder/YTCObody/YTCOitem/yarnProd/yarnCode/art/@listVersion) [Optional]</p> <p>- nota: questo attributo dovrebbe essere usato sempre in abbinamento a "numberingOrg" e "listName"</p> <p>(XPath YARNTwistOrder/YTCObody/YTCOitem/yarnMnfrOperation/refDoc/season/@listVersion) [Optional] (a)</p> <p>- nota: questo attributo dovrebbe essere usato sempre in abbinamento a "numberingOrg" e "listName"</p> <p>(XPath YARNTwistOrder/YTCObody/YTCOitem/yarnProd/colorCardItem/color/@listVersion) [Optional]</p> <p>- nota: questo attributo dovrebbe essere usato sempre in abbinamento a "numberingOrg" e "listName"</p> <p>(XPath YARNTwistOrder/YTCObody/YTCOitem/yarnProd/yarnCode/color/@listVersion) [Optional]</p> <p>- nota: questo attributo dovrebbe essere usato sempre in abbinamento a "numberingOrg" e "listName"</p> |

| | |
|----------|---|
| | <p>(XPath YARNTwistOrder/terms/allowanceCharge/dtScheme/legalRef/@listVersion) [Optional]</p> <p>- nota: questo attributo dovrebbe essere usato sempre in abbinamento a "numberingOrg" e "listName"</p> <p>(XPath YARNTwistOrder/YTCOheader/season/@listVersion) [Optional] (a)</p> <p>- nota: questo attributo dovrebbe essere usato sempre in abbinamento a "numberingOrg" e "listName"</p> <p>(XPath YARNTwistOrder/YTCObody/YTCOitem/yarnComponent/refDoc/season/@listVersion) [Optional] (a)</p> <p>- nota: questo attributo dovrebbe essere usato sempre in abbinamento a "numberingOrg" e "listName"</p> |
| @ln | <p>Codice lingua.</p> <p>- tipo base: string, tabella cod.: NT60</p> <p>http://www.ebiz.enea.it/moda-ml/repository/codelist/v2018-1/gc_NT60.xml</p> <p>(XPath YARNTwistOrder/YTCObody/YTCOitem/yarnComponent/yarnCode/description/@ln) [Optional] (N)</p> <p>(XPath YARNTwistOrder/YTCObody/YTCOitem/yarnProd/colorCardItem/description/@ln) [Optional] (N)</p> <p>(XPath YARNTwistOrder/YTCObody/YTCOitem/yarnProd/yarnCode/description/@ln) [Optional] (N)</p> |
| location | <p>specificazione di luogo</p> <p>- tipo base: string, lunghezza max: 40,</p> <p>(XPath YARNTwistOrder/YTCObody/YTCOitem/yarnComponent/location) 0-1</p> <p>- note: qui si può indicare dove è depositato il componente</p> <p>(XPath YARNTwistOrder/terms/trade/location) 0-1</p> <p>- note: luogo di applicazione INCOTERM</p> |
| @logo | <p>logo aziendale (URL dell'immagine in formato jpg o gif). Si raccomanda che l'immagine non ecceda i 640 pixel di larghezza.</p> <p>- tipo base: string, lunghezza max: 255,</p> <p>(XPath YARNTwistOrder/YTCOheader/buyer/@logo) [Optional]</p> |
| lotN | <p>numero del lotto di produzione o della partita di materia prima</p> <p>- tipo base: string, lunghezza max: 15,</p> <p>(XPath YARNTwistOrder/YTCObody/YTCOitem/yarnComponent/lotN) 0-1</p> <p>(XPath YARNTwistOrder/YTCObody/YTCOitem/yarnProd/lotN) 0-1</p> <p>- note: identificativo che si richiede al Terzista di assegnare al presente lotto di produzione</p> |
| @LRI | <p>attributo usato per formattare un campo secondo una specifica regola dell'Utente (regola locale)</p> <p>- tipo base: string, tabella cod.: NT3</p> <p>http://www.ebiz.enea.it/moda-ml/repository/codelist/v2018-1/gc_NT3.xml</p> <p>(XPath YARNTwistOrder/terms/trade/location/@LRI) [Optional]</p> <p>(XPath YARNTwistOrder/YTCObody/YTCOitem/yarnComponent/location/@LRI) [Optional]</p> |
| @maxQty | <p>quantità massima di prodotto</p> <p>- tipo base: decimal, min incluso: 0, cifre decimali: 2,</p> <p>(XPath YARNTwistOrder/terms/allowanceCharge/@maxQty) [Optional] (N)</p> <p>- nota: quantità massima di prodotto per l'applicazione di questo sconto o o nere</p> |
| @method | <p>norma o procedura standard usata per ricavare il valore sperimentale.</p> <p>- tipo base: string, lunghezza max: 80,</p> <p>(XPath YARNTwistOrder/YTCObody/YTCOitem/yarnProd/yarnSpecs/specValue/@method) [Optional]</p> <p>(XPath YARNTwistOrder/YTCObody/YTCOitem/yarnMnfrOperation/yarnMachineSpecs/specValue/@method) [Optional]</p> <p>(XPath YARNTwistOrder/YTCObody/YTCOitem/yarnProd/yarnSpecs/experimValue/@method) [Optional]</p> <p>- nota: si raccomanda di specificare la norma solo se diversa da quella della codifica MODA-ML</p> |

| | |
|--------------|---|
| @mime | <p>tipo mime dell'oggetto binario</p> <p>- tipo base: normalizedString,</p> <p>(XPath YARNTwistOrder/YTCOheader/refDoc/attachment/binaryObject/@mime) [Optional] (N)</p> <p>(XPath YARNTwistOrder/YTCObody/YTCOitem/yarnProd/colorCardItem/refDoc/attachment/binaryObject/@mime) [Optional] (Na)</p> <p>(XPath YARNTwistOrder/YTCObody/YTCOitem/yarnComponent/refDoc/attachment/binaryObject/@mime) [Optional] (Na)</p> <p>(XPath YARNTwistOrder/YTCObody/YTCOitem/yarnMnfrOperation/refDoc/attachment/binaryObject/@mime) [Optional] (Na)</p> |
| mimeCode | <p>tipo mime dell'oggetto esterno</p> <p>- tipo base: normalizedString,</p> <p>(XPath YARNTwistOrder/YTCObody/YTCOitem/yarnProd/colorCardItem/refDoc/attachment/externalReference/mimeCode) 0-1 (N)Best Practice</p> <p>(XPath YARNTwistOrder/YTCOheader/refDoc/attachment/externalReference/mimeCode) 0-1 (N)Best Practice</p> <p>(XPath YARNTwistOrder/YTCObody/YTCOitem/yarnComponent/refDoc/attachment/externalReference/mimeCode) 0-1 (N)Best Practice</p> <p>(XPath YARNTwistOrder/YTCObody/YTCOitem/yarnMnfrOperation/refDoc/attachment/externalReference/mimeCode) 0-1 (N)Best Practice</p> |
| @minQty | <p>quantità minima di prodotto</p> <p>- tipo base: decimal, min incluso: 0, cifre decimali: 2,</p> <p>(XPath YARNTwistOrder/terms/allowanceCharge/@minQty) [Optional] (a)</p> <p>- nota: <i>quantità minima di prodotto per l'applicazione di questo sconto o one re</i></p> |
| msgCurrency | <p>valuta in cui sono espressi gli importi del documento</p> <p>- tipo base: string, tabella cod.: T9</p> <p>http://www.ebiz.enea.it/moda-ml/repository/codelist/v2018-1/gc_T9.xml</p> <p>(XPath YARNTwistOrder/YTCOheader/msgCurrency) 0-1</p> |
| msgDate | <p>data di emissione del presente messaggio (documento xml), espressa in un o dei formati: AAAA-MM-GG, AAAA-MM-GG:HH-MM o AAAA-SS (cioè anno-settimana)</p> <p>- tipo base: string,</p> <p>(XPath YARNTwistOrder/YTCOheader/msgDate) 1-1</p> |
| @msgfunction | <p>funzione rivestita dal presente messaggio in relazione alla sua trasmissione</p> <p>- tipo base: string, tabella cod.: NT18</p> <p>http://www.ebiz.enea.it/moda-ml/repository/codelist/v2018-1/gc_NT18.xml</p> <p>(XPath YARNTwistOrder/@msgfunction) [Optional] [Default= OR]</p> |
| msgID | <p>chiave identificativa univoca del documento di business nel sistema informativo della Parte emittente. Mantiene il medesimo valore In caso di più spedizioni del medesimo documento di business.</p> <p>- tipo base: string, lunghezza max: 35,</p> <p>(XPath YARNTwistOrder/YTCOheader/msgID) 0-1</p> |
| msgN | <p>numero identificativo univoco assegnato al messaggio (documento xml) da chi lo emette. Assume valori diversi In caso di più spedizioni del medesimo documento di business.</p> <p>- tipo base: string, lunghezza max: 35,</p> <p>(XPath YARNTwistOrder/YTCOheader/msgN) 1-1</p> |
| netWeight | <p>peso netto dichiarato a fini di trasporto o doganali</p> <p>- tipo base: decimal, min incluso: 0, cifre decimali: 2,</p> <p>(XPath YARNTwistOrder/terms/transInfo/netWeight) 0-1</p> |
| note | <p>nota in testo libero o strutturata (computer processing). Per strutturare la nota si devono usare gli attributi "noteLabel" e "codelist"</p> <p>- tipo base: string, lunghezza max: 350,</p> <p>(XPath YARNTwistOrder/YTCObody/YTCOitem/dtScheme/note) 0-99</p> <p>(XPath YARNTwistOrder/YTCObody/YTCOitem/yarnMnfrOperation/note) 0-99</p> <p>(XPath YARNTwistOrder/YTCObody/YTCOitem/yarnProd/note) 0-99</p> |

| | |
|---------------|--|
| | <p>(XPath YARNTwistOrder/terms/allowanceCharge/dtScheme/note) 0-99 (XPath YARNTwistOrder/YTCObody/YTCOitem/yarnComponent/note) 0-99 (XPath YARNTwistOrder/YTCOheader/note) 0-99</p> |
| @noteLabel | <p>qualificatore dell'argomento di una nota - tipo base: string, lunghezza max: 35, (XPath YARNTwistOrder/YTCObody/YTCOitem/yarnProd/note/@noteLabel) [Optional]</p> <p>- nota: <i>deve usarsi per qualificare l'argomento della nota</i> (XPath YARNTwistOrder/YTCObody/YTCOitem/yarnComponent/note/@noteLabel) [Optional]</p> <p>- nota: <i>deve usarsi per qualificare l'argomento della nota</i> (XPath YARNTwistOrder/terms/allowanceCharge/dtScheme/note/@noteLabel) [Optional]</p> <p>- nota: <i>deve usarsi per qualificare l'argomento della nota</i> (XPath YARNTwistOrder/YTCObody/YTCOitem/dtScheme/note/@noteLabel) [Optional]</p> <p>- nota: <i>deve usarsi per qualificare l'argomento della nota</i> (XPath YARNTwistOrder/YTCOheader/note/@noteLabel) [Optional]</p> <p>- nota: <i>deve usarsi per qualificare l'argomento della nota</i> (XPath YARNTwistOrder/YTCObody/YTCOitem/yarnMnfrOperation/note/@noteLabel) [Optional]</p> <p>- nota: <i>deve usarsi per qualificare l'argomento della nota</i></p> |
| @numberingOrg | <p>organizzazione che ha creato la codifica o immatricolazione in oggetto - tipo base: string, tabella cod.: NT6 http://www.ebiz.enea.it/moda-ml/repository/codelist/v2018-1/gc_NT6.xml (XPath YARNTwistOrder/YTCObody/YTCOitem/yarnComponent/yarnCode/art/@numberingOrg) [Optional]</p> <p>- nota: <i>questo attributo dovrebbe essere usato o singolarmente o in abbinamento con "listName" e "listVersion"</i> (XPath YARNTwistOrder/YTCObody/YTCOitem/yarnProd/yarnCode/added/@numberingOrg) [Optional]</p> <p>- nota: <i>questo attributo dovrebbe essere usato o singolarmente o in abbinamento con "listName" e "listVersion"</i> (XPath YARNTwistOrder/YTCOheader/refDoc/attachment/fileName/@numberingOrg) [Optional]</p> <p>(XPath YARNTwistOrder/YTCObody/YTCOitem/yarnComponent/lotN/@numberingOrg) [Optional]</p> <p>(XPath YARNTwistOrder/YTCOheader/buyer/id/@numberingOrg) [Optional]</p> <p>(XPath YARNTwistOrder/YTCObody/YTCOitem/yarnProd/yarnCode/color/@numberingOrg) [Optional]</p> <p>- nota: <i>questo attributo dovrebbe essere usato o singolarmente o in abbinamento con "listName" e "listVersion"</i> (XPath YARNTwistOrder/YTCObody/YTCOitem/thirdParty/id/@numberingOrg) [Optional]</p> <p>(XPath YARNTwistOrder/terms/allowanceCharge/dtScheme/note/@numberingOrg) [Optional]</p> <p>- nota: <i>deve usarsi per esplicitare la organizzazione che creato la lista dei codici usati in "noteLabel"</i> (XPath YARNTwistOrder/YTCObody/YTCOitem/yarnComponent/yarnCode/color/@numberingOrg) [Optional]</p> <p>- nota: <i>questo attributo dovrebbe essere usato o singolarmente o in abbinamento con "listName" e "listVersion"</i> (XPath YARNTwistOrder/YTCOheader/note/@numberingOrg) [Optional]</p> <p>- nota: <i>deve usarsi per esplicitare la organizzazione che creato la lista dei codici usati in "noteLabel"</i> (XPath YARNTwistOrder/YTCObody/YTCOitem/yarnComponent/yarnCode/added/@numberingOrg) [Optional]</p> <p>- nota: <i>questo attributo dovrebbe essere usato o singolarmente o in abbinamento con "listName" e "listVersion"</i> (XPath YARNTwistOrder/YTCOheader/thirdParty/id/@numberingOrg) [Optional]</p> <p>(XPath YARNTwistOrder/YTCObody/YTCOitem/yarnProd/yarnCode/art/@numberingOrg) [Optional]</p> <p>- nota: <i>questo attributo dovrebbe essere usato o singolarmente o in abbinamento con "listName" e "listVersion"</i></p> |

(XPath YARNTwistOrder/terms/allowanceCharge/dtScheme/legalRef/@numberingOrg) [Optional]

- nota: questo attributo dovrebbe essere usato o singolarmente o in abbinamento con "listName" e "listVersion"

(XPath YARNTwistOrder/YTCObody/YTCOitem/yarnComponent/yarnCode/@numberingOrg) [Optional] [Default= CL]

(XPath YARNTwistOrder/YTCObody/YTCOitem/yarnProd/yarnCode/@numberingOrg) [Optional] [Default= CL]

(XPath YARNTwistOrder/YTCOheader/subContractor/id/@numberingOrg) [Optional]

(XPath YARNTwistOrder/YTCObody/YTCOitem/yarnProd/dyeN/@numberingOrg) [Optional]

(XPath YARNTwistOrder/YTCObody/YTCOitem/yarnMnfrOperation/refDoc/docID/@numberingOrg) [Optional]

- nota: qui si può specificare quale numerazione è usata per identificare il documento (es.: del Cliente, del Fornitore, ..)

(XPath YARNTwistOrder/YTCObody/YTCOitem/yarnMnfrOperation/refDoc/season/@numberingOrg) [Optional] (a)

- nota: questo attributo dovrebbe essere usato o singolarmente o in abbinamento con "listName" e "listVersion"

(XPath YARNTwistOrder/YTCOheader/refDoc/season/@numberingOrg) [Optional] (a)

- nota: questo attributo dovrebbe essere usato o singolarmente o in abbinamento con "listName" e "listVersion"

(XPath YARNTwistOrder/YTCOheader/refDoc/docID/@numberingOrg) [Optional]

- nota: qui si può specificare quale numerazione è usata per identificare il documento (es.: del Cliente, del Fornitore, ..)

(XPath YARNTwistOrder/YTCObody/YTCOitem/yarnProd/colorCardItem/refDoc/season/@numberingOrg) [Optional] (a)

- nota: questo attributo dovrebbe essere usato o singolarmente o in abbinamento con "listName" e "listVersion"

(XPath YARNTwistOrder/YTCObody/YTCOitem/yarnComponent/note/@numberingOrg) [Optional]

- nota: deve usarsi per esplicitare la organizzazione che creato la lista dei codici usati in "noteLabel"

(XPath YARNTwistOrder/YTCObody/YTCOitem/yarnProd/colorCardItem/refDoc/attachment/fileName/@numberingOrg) [Optional] (a)

(XPath YARNTwistOrder/YTCObody/YTCOitem/yarnProd/lotN/@numberingOrg) [Optional]

(XPath YARNTwistOrder/YTCObody/YTCOitem/yarnProd/colorCardItem/refDoc/docID/@numberingOrg) [Optional]

- nota: qui si può specificare quale numerazione è usata per identificare il documento (es.: del Cliente, del Fornitore, ..)

(XPath YARNTwistOrder/YTCOheader/season/@numberingOrg) [Optional] (a)

- nota: questo attributo dovrebbe essere usato o singolarmente o in abbinamento con "listName" e "listVersion"

(XPath YARNTwistOrder/YTCObody/YTCOitem/dtScheme/legalRef/@numberingOrg) [Optional] (a)

- nota: questo attributo dovrebbe essere usato o singolarmente o in abbinamento con "listName" e "listVersion"

(XPath YARNTwistOrder/YTCObody/YTCOitem/dtScheme/note/@numberingOrg) [Optional]

- nota: deve usarsi per esplicitare la organizzazione che creato la lista dei codici usati in "noteLabel"

(XPath YARNTwistOrder/YTCObody/YTCOitem/yarnComponent/refDoc/season/@numberingOrg) [Optional] (a)

- nota: questo attributo dovrebbe essere usato o singolarmente o in abbinamento con "listName" e "listVersion"

(XPath YARNTwistOrder/YTCObody/YTCOitem/yarnMnfrOperation/note/@numberingOrg) [Optional]

- nota: deve usarsi per esplicitare la organizzazione che creato la lista dei codici usati in "noteLabel"

(XPath YARNTwistOrder/YTCObody/YTCOitem/yarnComponent/dyeN/@numberingOrg) [Optional]

(XPath YARNTwistOrder/YTCObody/YTCOitem/yarnComponent/refDoc/docID/@numberingOrg) [Optional]

| | |
|-------------|---|
| | <p>- nota: <i>qui si può specificare quale numerazione è usata per identificare il documento (es.: del Cliente, del Fornitore, ..)</i> (XPath YARNTwistOrder/YTCOheader/buyer/additionalIdentifier/@numberingOrg) [Optional] (a)</p> <p>- nota: <i>qui deve specificarsi il soggetto che ha assegnato il codice</i> (XPath YARNTwistOrder/YTCObody/YTCOitem/yarnMnfrOperation/refDoc/attachment/fileName/@numberingOrg) [Optional] (a) (XPath YARNTwistOrder/YTCObody/YTCOitem/yarnProd/colorCardItem/color/@numberingOrg) [Optional]</p> <p>- nota: <i>questo attributo dovrebbe essere usato o singolarmente o in abbinamento con "listName" e "listVersion"</i> (XPath YARNTwistOrder/YTCObody/YTCOitem/yarnComponent/refDoc/attachment/fileName/@numberingOrg) [Optional] (a) (XPath YARNTwistOrder/YTCObody/YTCOitem/yarnProd/note/@numberingOrg) [Optional]</p> <p>- nota: <i>deve usarsi per esplicitare la organizzazione che creato la lista dei codici usati in "noteLabel"</i> (XPath YARNTwistOrder/YTCOheader/docID/@numberingOrg) [Optional]</p> <p>- nota: <i>qui si può specificare quale numerazione è usata per identificare il documento (es.: del Cliente, del Fornitore, ..)</i></p> |
| @part | <p>frazione percentuale di un pagamento totale</p> <p>- tipo base: decimal, min incluso: 1, max incluso: 99, cifre decimali: 2, (XPath YARNTwistOrder/terms/insPayment/@part) [Required]</p> <p>- nota: <i>qui deve indicarsi il valore (%) di ciascuna rata di pagamento</i></p> |
| payMode | <p>modalità o mezzo di effettuazione del pagamento</p> <p>- tipo base: string, tabella cod.: T2 http://www.ebiz.enea.it/moda-ml/repository/codelist/v2018-1/gc_T2.xml (XPath YARNTwistOrder/terms/insPayment/payMode) 0-1 (XPath YARNTwistOrder/terms/payment/payMode) 0-1</p> |
| payTerm | <p>codice che specifica i termini di scadenza del pagamento</p> <p>- tipo base: string, tabella cod.: T1 http://www.ebiz.enea.it/moda-ml/repository/codelist/v2018-1/gc_T1.xml (XPath YARNTwistOrder/terms/payment/payTerm) 1-1 (XPath YARNTwistOrder/terms/insPayment/payTerm) 1-1</p> |
| payTermText | <p>testo libero che specifica i termini del pagamento (scadenza/modo)</p> <p>- tipo base: string, lunghezza max: 250, (XPath YARNTwistOrder/terms/insPayment/payTermText) 1-1 (U) (XPath YARNTwistOrder/terms/payment/payTermText) 1-1 (U)</p> |
| pcQty | <p>quantità percentuale di una materia prima o di un componente specificato in un tessuto o in un filato</p> <p>- tipo base: decimal, min incluso: 0, max incluso: 100, cifre decimali: 2, (XPath YARNTwistOrder/YTCObody/YTCOitem/yarnComponent/pcQty) 0-1</p> <p>- note: <i>percentuale del componente nel prodotto finale</i></p> |
| pcTolerance | <p>scarto percentuale tollerato per il valore di una misurazione (deve avere un segno più o meno)</p> <p>- tipo base: decimal, min incluso: 0, max incluso: 100, cifre totali: 2, (XPath YARNTwistOrder/YTCObody/YTCOitem/yarnMnfrOperation/yarnMachineSpecs/pcTolerance) 0-2 (XPath YARNTwistOrder/YTCObody/YTCOitem/yarnProd/yarnSpecs/pcTolerance) 0-2</p> |
| percCompos | <p>peso percentuale della fibra nella composizione del prodotto</p> <p>- tipo base: decimal, min incluso: 0, max incluso: 100, cifre decimali: 2, (XPath YARNTwistOrder/YTCObody/YTCOitem/yarnProd/yarnCompos/percCompos) 1-9</p> |
| person | <p>nome della persona di riferimento all'interno della Parte</p> <p>- tipo base: string, lunghezza max: 40, (XPath YARNTwistOrder/YTCOheader/subContractor/person) 0-1 (XPath YARNTwistOrder/YTCOheader/thirdParty/person) 0-1</p> |

| | |
|-----------------|--|
| | (XPath YARNTwistOrder/YTCObody/YTCOitem/thirdParty/person) 0-1 (XPath YARNTwistOrder/YTCOheader/buyer/person) 0-1 |
| @phone | numero di telefono di una persona contattata - tipo base: string, lunghezza max: 35, (XPath YARNTwistOrder/YTCOheader/thirdParty/person/@phone) [Optional] (XPath YARNTwistOrder/YTCOheader/subContractor/person/@phone) [Optional] (XPath YARNTwistOrder/YTCOheader/buyer/person/@phone) [Optional] (XPath YARNTwistOrder/YTCObody/YTCOitem/thirdParty/person/@phone) [Optional] |
| postCode | codice postale - tipo base: string, lunghezza max: 10, (XPath YARNTwistOrder/YTCOheader/subContractor/postCode) 0-1 (XPath YARNTwistOrder/YTCOheader/thirdParty/postCode) 0-1 (XPath YARNTwistOrder/YTCObody/YTCOitem/thirdParty/postCode) 0-1 (XPath YARNTwistOrder/YTCOheader/buyer/postCode) 0-1 |
| price | prezzo unitario dell'articolo, dell'oggetto o del servizio specificato - tipo base: decimal, min incluso: 0, cifre decimali: 4, (XPath YARNTwistOrder/YTCObody/YTCOitem/price) 0-1 (AU) |
| @priceQualifier | tipo di prezzo con riferimento a sconti e tasse - tipo base: string, tabella cod.: NT20 http://www.ebiz.enea.it/moda-ml/repository/codelist/v2018-1/gc_NT20.xml (XPath YARNTwistOrder/YTCObody/YTCOitem/price/@priceQualifier) [Optional] [Default= NET] |
| @productLevel | livello del prodotto (finale o intermedio) ottenuto da una operazione di un ciclo di lavoro - tipo base: string, tabella cod.: NT22 http://www.ebiz.enea.it/moda-ml/repository/codelist/v2018-1/gc_NT22.xml (XPath YARNTwistOrder/YTCObody/YTCOitem/@productLevel) [Optional] [Default= END] - nota: usare il qualificatore "intermedio" quando il prodotto ritorna come componente in una successiva riga della medesima Disposizione |
| @progr | numero progressivo nella sequenza - tipo base: positiveInteger, min incluso: 1, (XPath YARNTwistOrder/terms/transInfo/@progr) [Optional] (N) - nota: Indica la posizione della tratta in una sequenza di tratte di spedizione. Se presente deve esserlo in tutte le tratte transInfo. |
| qty | quantità netta dell'articolo o dell'oggetto correlato, qualificata dalla funzione del documento e dal contesto - tipo base: decimal, min incluso: 0, cifre decimali: 2, (XPath YARNTwistOrder/YTCObody/YTCOitem/qty) 1-2 Best Practice (XPath YARNTwistOrder/YTCObody/YTCOitem/yarnComponent/qty) 1-2 Best Practice - note: quantità da consumare nella trasformazione |
| @reelMat | tipo di materiale di cui è composta la confezione di un filato - tipo base: string, tabella cod.: T30 http://www.ebiz.enea.it/moda-ml/repository/codelist/v2018-1/gc_T30.xml (XPath YARNTwistOrder/YTCObody/YTCOitem/yarnProd/yarnPack/yarnReel/@reelMat) [Optional] |
| @reelType | tipo di confezione di un filato - tipo base: string, tabella cod.: T29 http://www.ebiz.enea.it/moda-ml/repository/codelist/v2018-1/gc_T29.xml (XPath YARNTwistOrder/YTCObody/YTCOitem/yarnProd/yarnPack/yarnReel/@reelType) [Required] |
| @role | qualificatore del ruolo della Terza Parte - tipo base: string, tabella cod.: NT2 http://www.ebiz.enea.it/moda-ml/repository/codelist/v2018-1/gc_NT2.xml (XPath YARNTwistOrder/YTCObody/YTCOitem/thirdParty/@role) [Required] (XPath YARNTwistOrder/YTCOheader/thirdParty/@role) [Required] |

| | |
|-------------------|---|
| season | <p>stagione di vendita, composta da: stagione (1 crt) + anno (4 crt) - stagione: P/E=1 A/I=2 P=3-E=4 A=5 I=6; per più di quattro stagioni usare sequenza alfabetica: 1a stagione=A 2a stagione=B etc.etc.</p> <p>- tipo base: string, lunghezza max: 15, (XPath YARNTwistOrder/YTCObody/YTCOitem/yarnComponent/refDoc/season) 0-1 (A)</p> <p>- note: <i>qui indica la stagione a cui appartiene il documento in oggetto</i> (XPath YARNTwistOrder/YTCObody/YTCOitem/yarnProd/colorCardItem/refDoc/season) 0-1 (A)</p> <p>- note: <i>qui indica la stagione a cui appartiene il documento in oggetto</i> (XPath YARNTwistOrder/YTCObody/YTCOitem/yarnMnfrOperation/refDoc/season) 0-1 (A)</p> <p>- note: <i>qui indica la stagione a cui appartiene il documento in oggetto</i> (XPath YARNTwistOrder/YTCOheader/refDoc/season) 0-1 (A)</p> <p>- note: <i>qui indica la stagione a cui appartiene il documento in oggetto</i> (XPath YARNTwistOrder/YTCOheader/season) 0-1 (A)</p> |
| @sender | <p>qualificatore che distingue la Parte che spedisce il documento</p> <p>- tipo base: boolean, (XPath YARNTwistOrder/YTCObody/YTCOitem/thirdParty/@sender) [Optional] (a*)</p> <p>- nota: <i>L'uso di questo attributo è obbligatorio quando si vuole usare lo STY LESHEET</i> (XPath YARNTwistOrder/YTCOheader/thirdParty/@sender) [Optional] (a*)</p> <p>- nota: <i>L'uso di questo attributo è obbligatorio quando si vuole usare lo STY LESHEET</i> (XPath YARNTwistOrder/YTCOheader/buyer/@sender) [Optional] (a*)</p> <p>- nota: <i>L'uso di questo attributo è obbligatorio quando si vuole usare lo STY LESHEET</i> (XPath YARNTwistOrder/YTCOheader/subContractor/@sender) [Optional] (a*)</p> <p>- nota: <i>L'uso di questo attributo è obbligatorio quando si vuole usare lo STY LESHEET</i></p> |
| @source | <p>origine o fonte di rilevazione dei dati in oggetto</p> <p>- tipo base: string, tabella cod.: NT12 http://www.ebiz.enea.it/moda-ml/repository/codelist/v2018-1/gc_NT12.xml (XPath YARNTwistOrder/YTCObody/YTCOitem/yarnProd/yarnSpecs/specValue/@source) [Optional] (XPath YARNTwistOrder/YTCObody/YTCOitem/yarnMnfrOperation/yarnMachineSpecs/specValue/@source) [Optional]</p> |
| specValue | <p>valore richiesto per una caratteristica o un parametro misurabili</p> <p>- tipo base: decimal, (XPath YARNTwistOrder/YTCObody/YTCOitem/yarnMnfrOperation/yarnMachineSpecs/specValue) 0-1 (XPath YARNTwistOrder/YTCObody/YTCOitem/yarnProd/yarnSpecs/specValue) 0-1</p> |
| @standardObserver | <p>standard CIE di risposta cromatica</p> <p>- tipo base: string, tabella cod.: T60 http://www.ebiz.enea.it/moda-ml/repository/codelist/v2018-1/gc_T60.xml (XPath YARNTwistOrder/YTCObody/YTCOitem/yarnProd/colorCardItem/CIELab/@standardObserver) [Optional]</p> |
| street | <p>via e numero civico di una locazione</p> <p>- tipo base: string, lunghezza max: 80, (XPath YARNTwistOrder/YTCOheader/thirdParty/street) 0-1 (XPath YARNTwistOrder/YTCObody/YTCOitem/thirdParty/street) 0-1 (XPath YARNTwistOrder/YTCOheader/subContractor/street) 0-1 (XPath YARNTwistOrder/YTCOheader/buyer/street) 0-1</p> |
| subCountry | <p>sigla o codice della provincia (sub-country)</p> <p>- tipo base: string, lunghezza max: 9, (XPath YARNTwistOrder/YTCObody/YTCOitem/thirdParty/subCountry) 0-1 (XPath YARNTwistOrder/YTCOheader/subContractor/subCountry) 0-1 (XPath YARNTwistOrder/YTCOheader/thirdParty/subCountry) 0-1 (XPath YARNTwistOrder/YTCOheader/buyer/subCountry) 0-1</p> |

| | |
|--------------------|--|
| subDept | nome o codice di una unità (Divisione, Ufficio, Stabilimento) contattata all'interno della Parte - tipo base: string, lunghezza max: 40, (XPath YARNTwistOrder/YTCOheader/thirdParty/subDept) 0-1 (N) (XPath YARNTwistOrder/YTCObody/YTCOitem/thirdParty/subDept) 0-1 (N) (XPath YARNTwistOrder/YTCOheader/subContractor/subDept) 0-1 (N) (XPath YARNTwistOrder/YTCOheader/buyer/subDept) 0-1 (N) |
| taxCategory | categoria di imposta o tassa - tipo base: string, tabella cod.: T62 http://www.ebiz.enea.it/moda-ml/repository/codelist/v2018-1/gc_T62.xml (XPath YARNTwistOrder/terms/allowanceCharge/dtScheme/taxCategory) 0-1 (XPath YARNTwistOrder/YTCObody/YTCOitem/dtScheme/taxCategory) 0-1 |
| taxRate | aliquota percentuale di imposta o tassa - tipo base: string, (XPath YARNTwistOrder/YTCObody/YTCOitem/dtScheme/taxRate) 0-1 (XPath YARNTwistOrder/terms/allowanceCharge/dtScheme/taxRate) 0-1 |
| @taxType | tipo di imposta o tassa - tipo base: string, tabella cod.: T61 http://www.ebiz.enea.it/moda-ml/repository/codelist/v2018-1/gc_T61.xml (XPath YARNTwistOrder/YTCObody/YTCOitem/dtScheme/@taxType) [Required] (XPath YARNTwistOrder/terms/allowanceCharge/dtScheme/@taxType) [Required] |
| tolerance | scarto tollerato per il valore di una misurazione (deve avere un segno più o meno) - tipo base: decimal, (XPath YARNTwistOrder/YTCObody/YTCOitem/yarnProd/yarnSpecs/tolerance) 0-2 (XPath YARNTwistOrder/YTCObody/YTCOitem/yarnMnfrOperation/yarnMachineSpecs/tolerance) 0-2 |
| transCondition | condizione speciale di trasporto o servizio speciale richiesto allo Spedizioniere - tipo base: string, tabella cod.: T38 http://www.ebiz.enea.it/moda-ml/repository/codelist/v2018-1/gc_T38.xml (XPath YARNTwistOrder/terms/transInfo/transCondition) 0-3 |
| transConditionText | descrizione in testo libero della condizione speciale di trasporto o servizio speciale richiesto allo Spedizioniere - tipo base: string, lunghezza max: 250, (XPath YARNTwistOrder/terms/transInfo/transConditionText) 0-1 (U) |
| transMeans | mezzo usato per il trasporto, complessivo o relativo ad una tratta - tipo base: string, tabella cod.: T40 http://www.ebiz.enea.it/moda-ml/repository/codelist/v2018-1/gc_T40.xml (XPath YARNTwistOrder/terms/transInfo/transMeans) 0-1 |
| transMode | modo di trasporto, complessivo o relativo ad una tratta - tipo base: string, tabella cod.: T8 http://www.ebiz.enea.it/moda-ml/repository/codelist/v2018-1/gc_T8.xml (XPath YARNTwistOrder/terms/transInfo/transMode) 1-1 |
| @transReason | causale del trasporto - tipo base: string, tabella cod.: NT11 http://www.ebiz.enea.it/moda-ml/repository/codelist/v2018-1/gc_NT11.xml (XPath YARNTwistOrder/terms/transInfo/@transReason) [Optional] |
| @uid | identificatore elemento, univoco all'interno del documento xml - tipo base: string, (XPath YARNTwistOrder/YTCObody/YTCOitem/yarnProd/colorCardItem/refDoc/attachment/@uid) [Optional] (XPath YARNTwistOrder/YTCObody/YTCOitem/yarnComponent/refDoc/attachment/@uid) [Optional] (XPath YARNTwistOrder/YTCOheader/refDoc/attachment/@uid) [Optional] (XPath YARNTwistOrder/YTCObody/YTCOitem/yarnMnfrOperation/refDoc/attachment/@uid) [Optional] |

| | |
|--------------------|--|
| <p>@um</p> | <p>unità di misura fisica</p> <p>- tipo base: string, tabella cod.: NT7 http://www.ebiz.enea.it/moda-ml/repository/codelist/v2018-1/gc_NT7.xml (XPath YARNTwistOrder/YTCObody/YTCOitem/yarnMnfrOperation/yarnMachineSpecs/pcTolerance/@um) [Optional]</p> <p>- nota: <i>da usarsi quando occorre specificare se la percentuale dichiarata è in peso, volume, ecc..</i> (XPath YARNTwistOrder/YTCObody/YTCOitem/yarnProd/yarnSpecs/experimValue/@um) [Optional] (XPath YARNTwistOrder/YTCObody/YTCOitem/yarnProd/yarnPack/yarnReel/yarnReelQty/@um) [Required] (XPath YARNTwistOrder/YTCObody/YTCOitem/price/@um) [Optional]</p> <p>- nota: <i>Unità di misura fisica del prodotto a cui è riferito il prezzo (es. prezzo per metro).</i> (XPath YARNTwistOrder/YTCObody/YTCOitem/yarnMnfrOperation/yarnMachineSpecs/specValue/@um) [Optional] (XPath YARNTwistOrder/YTCObody/YTCOitem/yarnProd/yarnSpecs/specValue/@um) [Optional] (XPath YARNTwistOrder/YTCObody/YTCOitem/yarnProd/yarnSpecs/pcTolerance/@um) [Optional]</p> <p>- nota: <i>da usarsi quando occorre specificare se la percentuale dichiarata è in peso, volume, ecc..</i> (XPath YARNTwistOrder/YTCObody/YTCOitem/yarnProd/yarnPack/yarnReel/yarnReelD/@um) [Required] (XPath YARNTwistOrder/YTCObody/YTCOitem/yarnComponent/qty/@um) [Required]</p> <p>(XPath YARNTwistOrder/YTCObody/YTCOitem/yarnMnfrOperation/yarnMachineSpecs/tolerance/@um) [Required] (XPath YARNTwistOrder/YTCObody/YTCOitem/qty/@um) [Required] (XPath YARNTwistOrder/terms/transInfo/netWeight/@um) [Required] (XPath YARNTwistOrder/terms/transInfo/grossWeight/@um) [Required] (XPath YARNTwistOrder/YTCObody/YTCOitem/yarnProd/yarnPack/yarnReel/yarnReelH/@um) [Required] (XPath YARNTwistOrder/terms/allowanceCharge/@um) [Optional] (a) (XPath YARNTwistOrder/YTCObody/YTCOitem/yarnProd/yarnSpecs/tolerance/@um) [Required] (XPath YARNTwistOrder/YTCObody/YTCOitem/yarnComponent/pcQty/@um) [Optional]</p> <p>- nota: <i>da usarsi quando occorre specificare se la percentuale dichiarata è in peso, volume, ecc..</i></p> |
| <p>uri</p> | <p>URI (Uniform Resource Identifier) che identifica l'oggetto esterno come una risorsa Internet</p> <p>- tipo base: normalizedString, (XPath YARNTwistOrder/YTCOheader/refDoc/attachment/externalReference/uri) 1-1 (N) (XPath YARNTwistOrder/YTCObody/YTCOitem/yarnComponent/refDoc/attachment/externalReference/uri) 1-1 (N) (XPath YARNTwistOrder/YTCObody/YTCOitem/yarnMnfrOperation/refDoc/attachment/externalReference/uri) 1-1 (N) (XPath YARNTwistOrder/YTCObody/YTCOitem/yarnProd/colorCardItem/refDoc/attachment/externalReference/uri) 1-1 (N)</p> |
| <p>@useProfile</p> | <p>profilo uso al quale il presente documento è conforme nel caso sia stato definito tra le parti. Preferibile sia un URI con nome aziende o eventualmente un URL con link al profilo.</p> <p>- tipo base: string, (XPath YARNTwistOrder/@useProfile) [Optional]</p> |
| <p>@VAT</p> | <p>aliquota o causale IVA (DEPRECATO, usare dtScheme)</p> <p>- tipo base: string, tabella cod.: NT16 http://www.ebiz.enea.it/moda-ml/repository/codelist/v2018-1/gc_NT16.xml (XPath YARNTwistOrder/YTCOheader/thirdParty/@VAT) [Optional] (XPath YARNTwistOrder/terms/allowanceCharge/@VAT) [Optional] (XPath YARNTwistOrder/YTCObody/YTCOitem/lineN/@VAT) [Optional]</p> <p>- nota: <i>Usato deprecato, preferire dtScheme quando previsto.</i> (XPath YARNTwistOrder/YTCObody/YTCOitem/thirdParty/@VAT) [Optional]</p> |

| | |
|------------------|--|
| @version | Versione del dizionario da cui è creata l'istanza - tipo base: string, tabella cod.: NT100 http://www.ebiz.enea.it/moda-ml/repository/codelist/v2018-1/gc_NT100.xml (XPath YARNTwistOrder/@version) [Optional] [Default= 2018-1] |
| warpLetter | lettera che identifica uno specifico filato nella nota di ordito - tipo base: string, lunghezza: 1, (XPath YARNTwistOrder/YTCObody/YTCOitem/yarnComponent/warpLetter) 0-1 - note: <i>da usare solo nella Disposizione di orditura</i> |
| weftLetter | lettera che identifica uno specifico filato nella nota di trama - tipo base: string, lunghezza: 1, (XPath YARNTwistOrder/YTCObody/YTCOitem/yarnComponent/weftLetter) 0-1 - note: <i>da usare solo nella Disposizione di tessitura</i> |
| yarnChar | parametro chimico-fisico o meccanico che misura una caratteristica del filato - tipo base: string, tabella cod.: T24 http://www.ebiz.enea.it/moda-ml/repository/codelist/v2018-1/gc_T24.xml (XPath YARNTwistOrder/YTCObody/YTCOitem/yarnProd/yarnSpecs/yarnChar) 1-1 |
| yarnCharText | testo libero per descrivere il parametro chimico-fisico o meccanico che misura una caratteristica tecnica del filato - tipo base: string, lunghezza max: 250, (XPath YARNTwistOrder/YTCObody/YTCOitem/yarnProd/yarnSpecs/yarnCharText) 1-1 (U) |
| yarnConeAngle | angolo che caratterizza il cono su cui è avvolto il filato - tipo base: positiveInteger, (XPath YARNTwistOrder/YTCObody/YTCOitem/yarnProd/yarnPack/yarnReel/yarnConeAngle) 0-1 |
| yarnJob | operazione elementare di un ciclo di lavoro sul filato - tipo base: string, tabella cod.: T201 http://www.ebiz.enea.it/moda-ml/repository/codelist/v2018-1/gc_T201.xml (XPath YARNTwistOrder/YTCObody/YTCOitem/yarnMnfrOperation/yarnJob) 1-1 |
| yarnJobTech | tecnologia di operazione sul filato - tipo base: string, tabella cod.: T261 http://www.ebiz.enea.it/moda-ml/repository/codelist/v2018-1/gc_T261.xml (XPath YARNTwistOrder/YTCObody/YTCOitem/yarnMnfrOperation/yarnJobTech) 0-1 |
| yarnMachine | macchina usata in una operazione elementare di un ciclo di lavoro sul filato - tipo base: string, tabella cod.: T271 http://www.ebiz.enea.it/moda-ml/repository/codelist/v2018-1/gc_T271.xml (XPath YARNTwistOrder/YTCObody/YTCOitem/yarnMnfrOperation/yarnMachine) 0-1 |
| yarnMachineParam | parametro o variabile di settaggio di macchina usata in una operazione elementare di un ciclo di lavoro sul filato - tipo base: string, tabella cod.: T281 http://www.ebiz.enea.it/moda-ml/repository/codelist/v2018-1/gc_T281.xml (XPath YARNTwistOrder/YTCObody/YTCOitem/yarnMnfrOperation/yarnMachineSpecs/yarnMachineParam) 1-1 |
| yarnOutWrap | codice che specifica l'imballo esterno di un filato - tipo base: string, tabella cod.: T33 http://www.ebiz.enea.it/moda-ml/repository/codelist/v2018-1/gc_T33.xml (XPath YARNTwistOrder/YTCObody/YTCOitem/yarnProd/yarnPack/yarnOutWrap) 0-1 |
| yarnOutWrapText | testo libero che descrive l'imballo esterno di un filato - tipo base: string, lunghezza max: 250, (XPath YARNTwistOrder/YTCObody/YTCOitem/yarnProd/yarnPack/yarnOutWrapText) 0-1 (U) |

| | |
|--------------|---|
| yarnReelD | <p>diametro della rocca di un filato</p> <p>- tipo base: decimal, min incluso: 0, cifre decimali: 2, (XPath YARNTwistOrder/YTCObody/YTCOitem/yarnProd/ yarnPack/yarnReel/yarnReelD) 0-1</p> |
| yarnReelH | <p>altezza della rocca di un filato</p> <p>- tipo base: decimal, min incluso: 0, cifre decimali: 2, (XPath YARNTwistOrder/YTCObody/YTCOitem/yarnProd/ yarnPack/yarnReel/yarnReelH) 0-1</p> |
| yarnReelQty | <p>quantità di filato (peso o metraggio) avvolta su una rocca</p> <p>- tipo base: decimal, min incluso: 0, cifre decimali: 2, (XPath YARNTwistOrder/YTCObody/YTCOitem/yarnProd/ yarnPack/yarnReel/yarnReelQty) 0-2</p> |
| yarnReelWrap | <p>tipo di involucro in cui è racchiusa una confezione di filato</p> <p>- tipo base: string, tabella cod.: T32 http://www.ebiz.enea.it/moda-ml/repository/codelist/v2018-1/gc_T32.xml (XPath YARNTwistOrder/YTCObody/YTCOitem/yarnProd/ yarnPack/yarnInWrap/yarnReelWrap) 1-1</p> |

2.3 Best practice suggerite

YARNTwistOrder/YTCOheader/buyer/additionalIdentifier (codice identificativo aggiuntivo della Parte in causa (Cliente, Fornitore, Destinatario merce ecc..), ad esempio per registri delle dogane o altri registri)

ITALIA: la PEC del destinatario della fattura SDI per le imprese può essere indicata in questo elemento (specificare attributo idQualifier='PEC'); analogamente il codice identificativo SDI (idQualifier='SDI')

YARNTwistOrder/YTCObody/YTCOitem/yarnMnfrOperation/

refDoc/docID (numero identificativo del documento referenziato (dalla versione 2008-1 se ne sconsiglia l'uso in testata (è sostituito da msgID))

con numberingOrg va indicato chi ha assegnato l'identificatore al documento (è possibile indicarne due - p.es. cliente e fornitore- con due elementi docID dotati di numberingOrg differente)

YARNTwistOrder/YTCObody/YTCOitem/yarnProd/

colorCardItem/refDoc/docID (numero identificativo del documento referenziato (dalla versione 2008-1 se ne sconsiglia l'uso in testata (è sostituito da msgID))

con numberingOrg va indicato chi ha assegnato l'identificatore al documento (è possibile indicarne due - p.es. cliente e fornitore- con due elementi docID dotati di numberingOrg differente)

YARNTwistOrder/YTCOheader/refDoc/docID (numero identificativo del documento referenziato (dalla versione 2008-1 se ne sconsiglia l'uso in testata (è sostituito da msgID))

con numberingOrg va indicato chi ha assegnato l'identificatore al documento (è possibile indicarne due - p.es. cliente e fornitore- con due elementi docID dotati di numberingOrg differente)

YARNTwistOrder/YTCObody/YTCOitem/yarnComponent/

refDoc/docID (numero identificativo del documento referenziato (dalla versione 2008-1 se ne sconsiglia l'uso in testata (è sostituito da msgID))

con numberingOrg va indicato chi ha assegnato l'identificatore al documento (è possibile indicarne due - p.es. cliente e fornitore- con due elementi docID dotati di numberingOrg differente)

YARNTwistOrder/YTCObody/YTCOitem/yarnProd/

colorCardItem/refDoc/attachment/externalReference/mimeCode (tipo mime dell'oggetto esterno)

Utilizzare codifica IANA <http://www.iana.org/assignments/media-types/media-types.xml>

YARNTwistOrder/YTCOheader/refDoc/attachment/

externalReference/mimeCode (tipo mime dell'oggetto esterno)

Utilizzare codifica IANA <http://www.iana.org/assignments/media-types/media-types.xml>

YARNTwistOrder/YTCObody/YTCOitem/yarnComponent/

refDoc/attachment/externalReference/mimeCode (tipo mime dell'oggetto esterno)

Utilizzare codifica IANA <http://www.iana.org/assignments/media-types/media-types.xml>

YARNTwistOrder/YTCObody/YTCOitem/yarnMnfrOperation/

refDoc/attachment/externalReference/mimeCode (tipo mime dell'oggetto esterno)

Utilizzare codifica IANA <http://www.iana.org/assignments/media-types/media-types.xml>

YARNTwistOrder/YTCObody/YTCOitem/qty (quantità netta dell'articolo o dell'oggetto correlato, qualificata dalla funzione del documento e dal contesto)

questo elemento può avere due istanze solo nel caso di diversa unità di misura

YARNTwistOrder/YTCObody/YTCOitem/yarnComponent/qty (quantità netta dell'articolo o dell'oggetto correlato, qualificata dalla funzione del documento e dal contesto)

questo elemento può avere due istanze solo nel caso di diversa unita' di misura

2.4 Tabelle di codifica utilizzate

Elenco delle tabelle di enumerazione utilizzate nel documento XML. I relativi codici sono presenti all'indirizzo: <http://www.ebiz-tcf.eu/moda-ml/imple/moda-ml-2018-1.asp?lingua=it&pag=6>

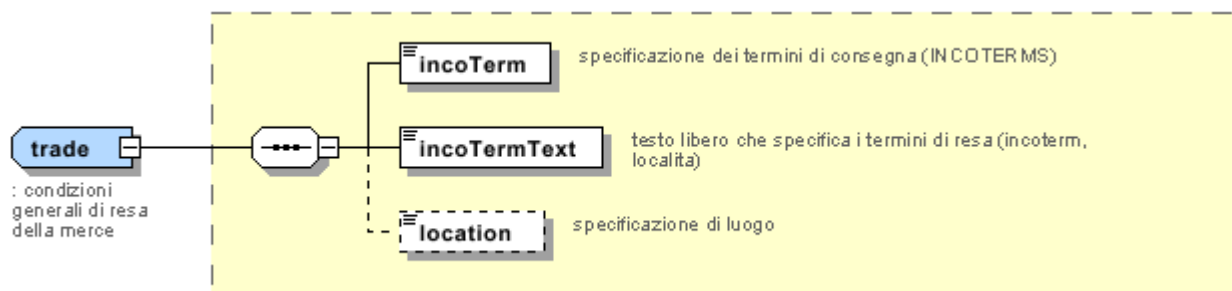
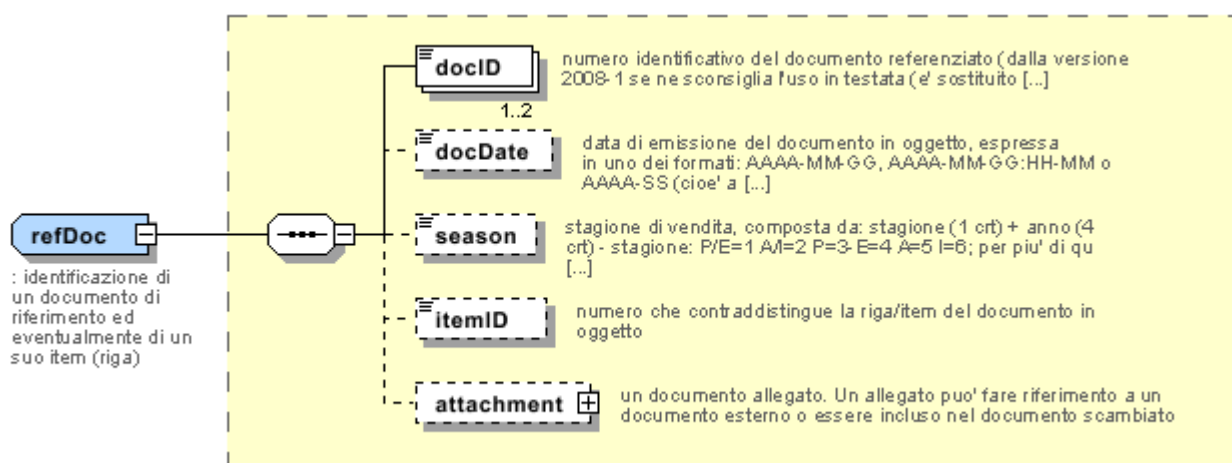
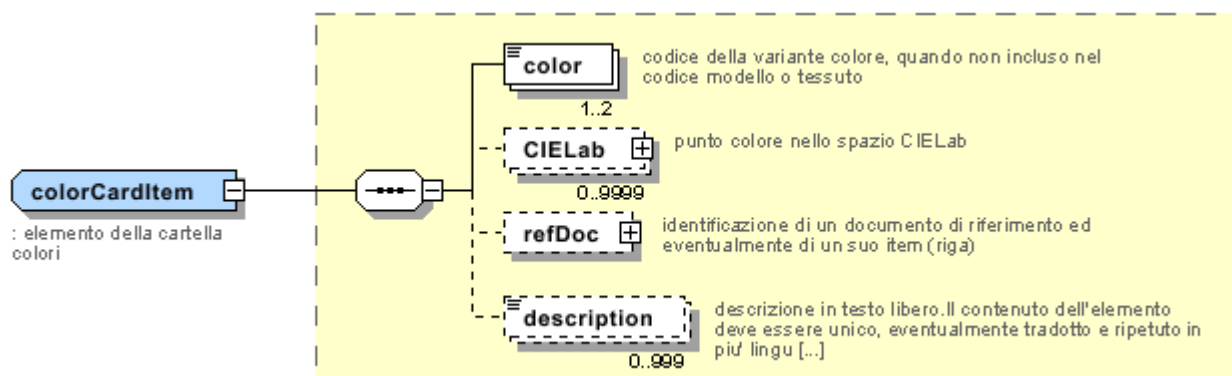
Legenda

- N: new table
- U: updated properties

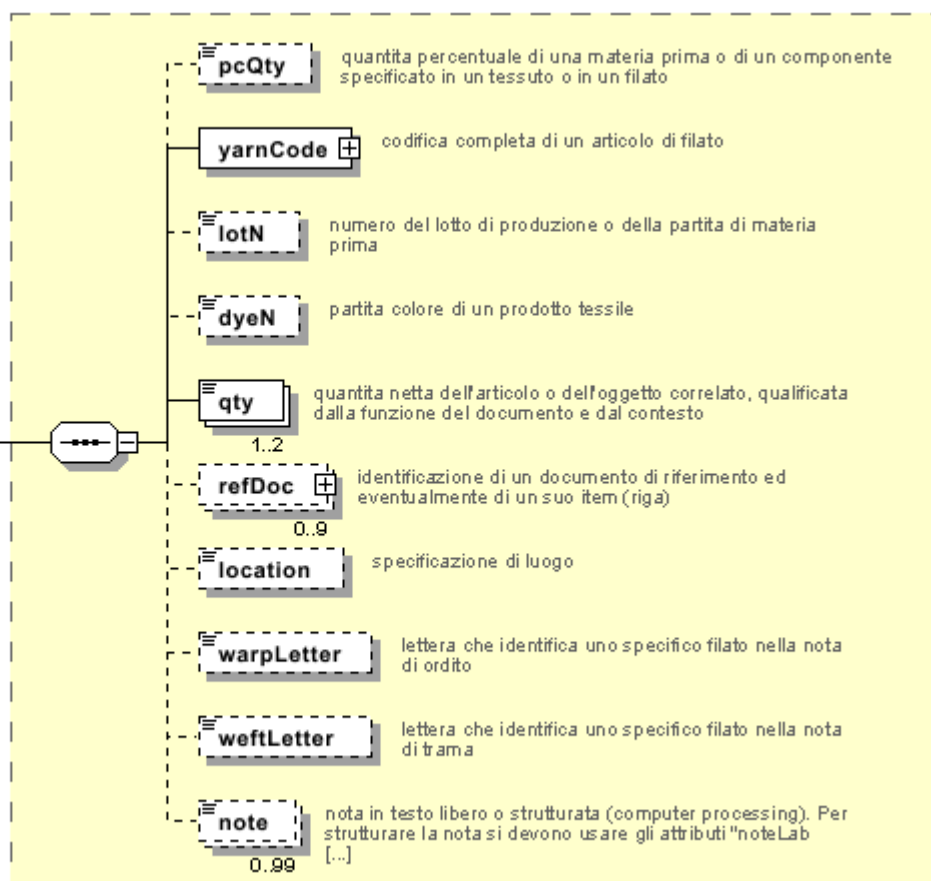
NT100 - Versione eBIZ TCFUpstream
NT11 - causale trasporto
NT12 - fonte dati
NT16 - aliquota o causale IVA
NT18 - funzione messaggio
NT2 - qualificatore terzaparte
NT20 - tipo prezzo
NT22 - tipo prodotto di una operazione
NT29 - formato data
NT3 - formato dato
NT37 - qualificatore quantità disposta
NT38 - prova colore
NT6 - ente codificatore
NT60 - lingua, codifiche da ISO 639-1 (sottoinsieme) (N)
NT7 - unità di misura (U)
T1 - pagamento - scadenza
T10 - ISO3166 - Nazione
T19 - tipo di fibra
T2 - Pagamento - Modo
T201 - tipo di lavorazione del filato
T21 - tipo documento
T24 - tipo caratteristica filato
T261 - tipo tecnologia di lavorazione sul filato
T271 - tipo di macchina per lavorazione filato
T281 - tipo parametro lavorazione filato
T29 - tipo confezione filato
T3 - consegna - IncoTerm
T30 - tipo materiale confezione filato
T32 - confezione rocca filato
T33 - confezione filato - imballo esterno
T38 - condizioni di trasporto
T40 - tipo mezzo di trasporto
T41 - tipo di Sconto od Onere
T44 - tipo codice addizionale
T59 - illuminante CIE
T60 - CIE osservatore standard
T61 - tipo di imposta o tassa
T62 - categoria di imposta o tassa
T8 - Trasporto - Modo
T9 - ISO4217 - Valuta

Allegato A

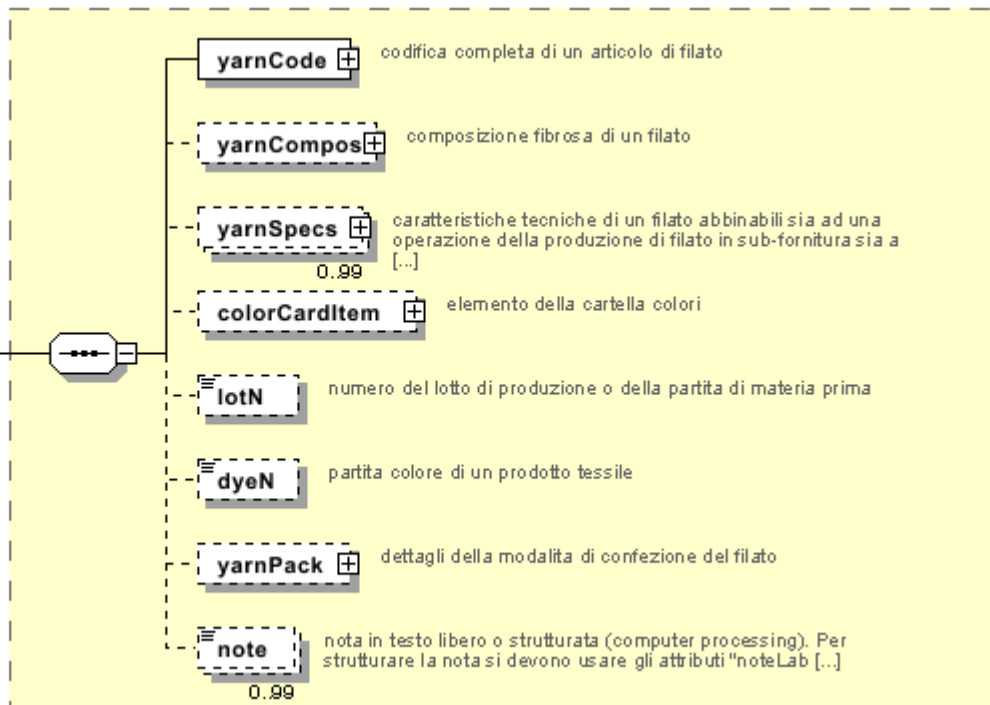
Immagini rappresentative della struttura dei principali elementi complessi.

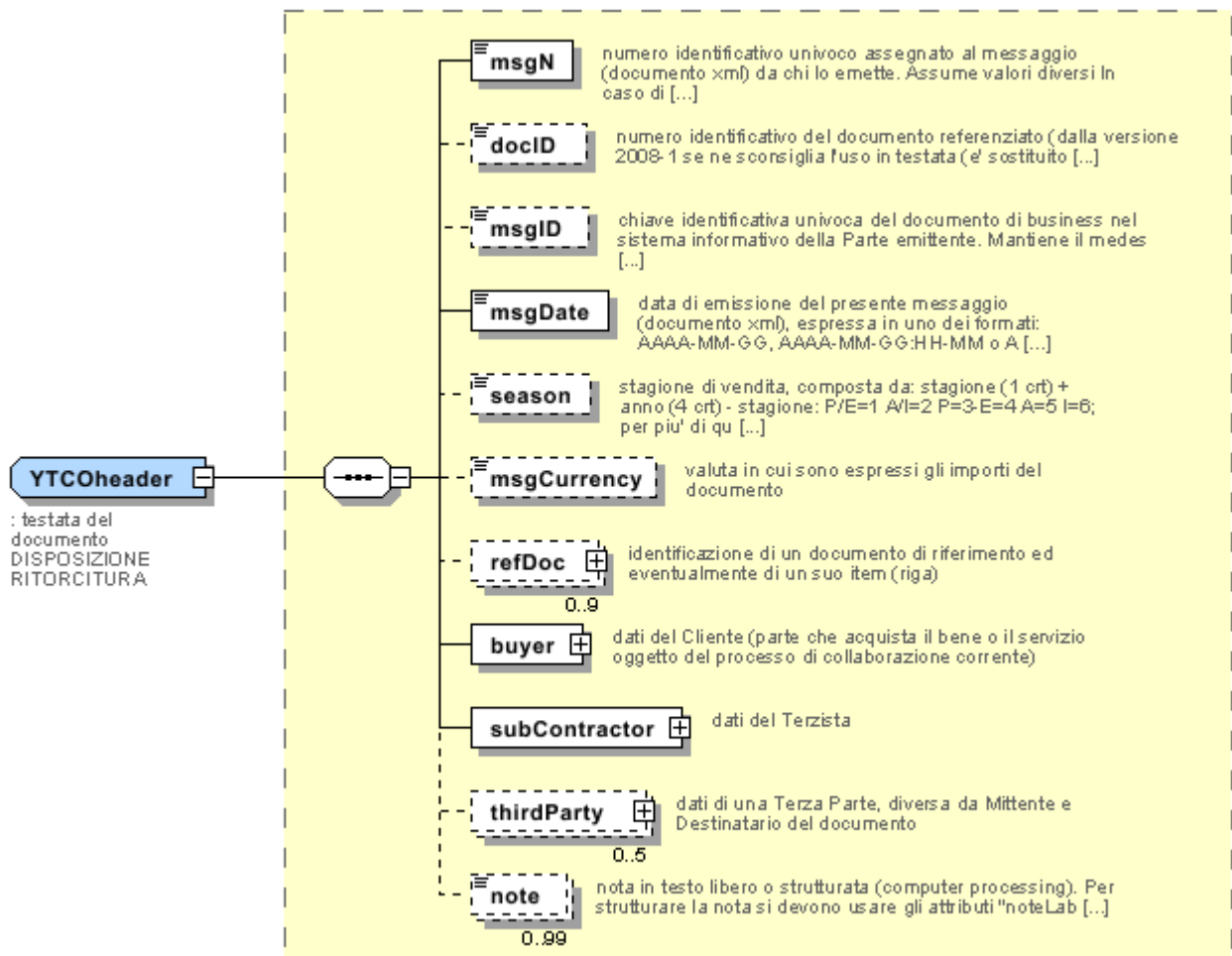
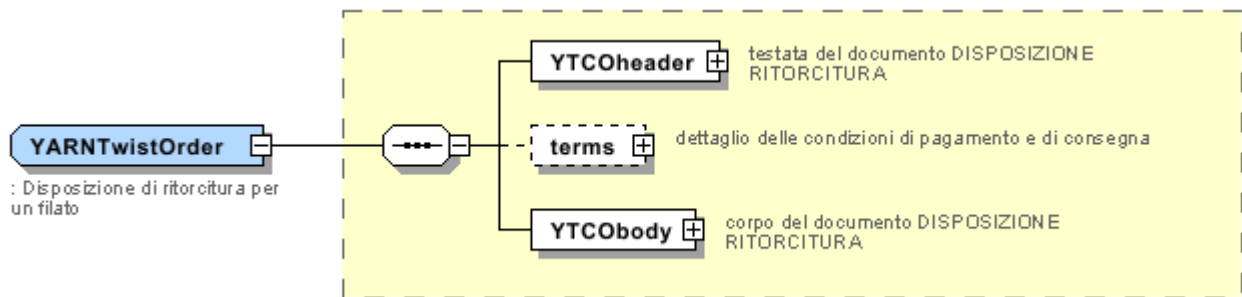


yarnComponent
: dettagli di identificazione di un filato usato in una operazione di produzione in sub-fornitura

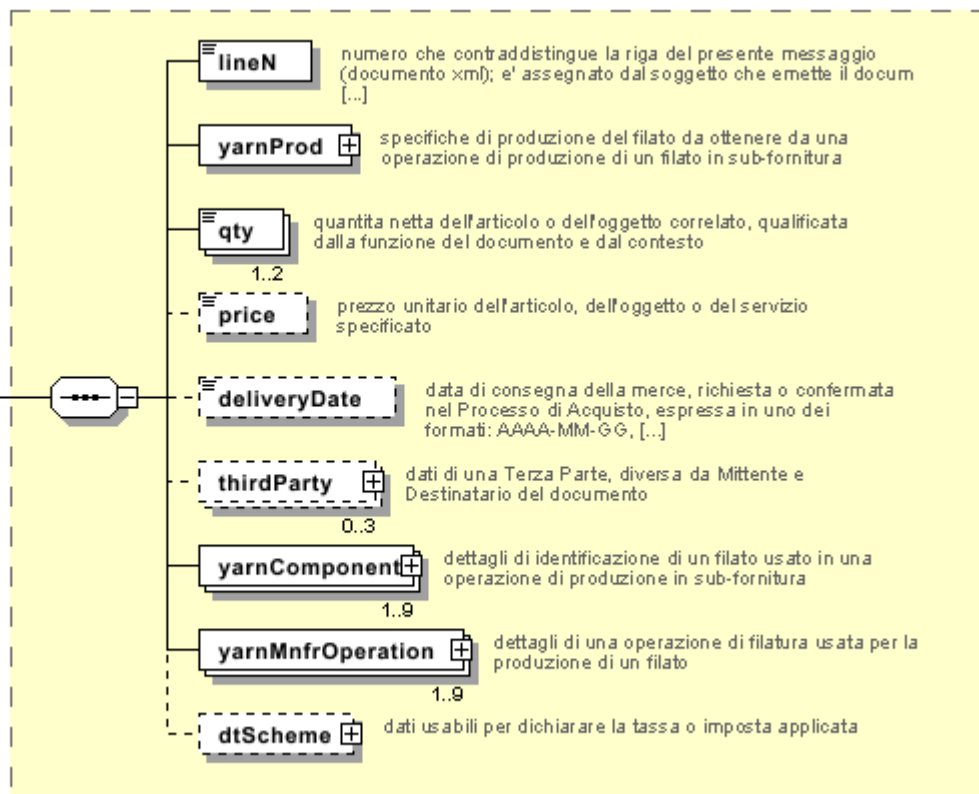


yarnProd
: specifiche di produzione del filato da ottenere da una operazione di produzione di un filato in sub-fornitura





YTCOitem
 : riga del documento
 DISPOSIZIONE
 RITORCITURA



Allegato B

NT100 - Versione eBIZ TCFUpstream

versione dizionario

Agenzia: eBIZ

tabella cod.: NT100

File lista codici (Generic code): http://www.ebiz.enea.it/moda-ml/repository/codelist/v2018-1/gc_NT100.xml

| Codice | Descrizione | Note di adozione | Stato versione | Data di inserimento |
|--------|-------------|------------------|----------------|---------------------|
| 2013-1 | v2013-1 | | | 01/07/2013 |
| 2018-1 | v2018-1 | | (N) | 04/11/2018 |
| draft | draft | | (N) | 08/09/2017 |

NT11 - causale trasporto

causale del trasporto

Agenzia: eBIZ

tabella cod.: NT11

File lista codici (Generic code): http://www.ebiz.enea.it/moda-ml/repository/codelist/v2018-1/gc_NT11.xml

| Codice | Descrizione | Note di adozione | Stato versione | Data di inserimento |
|--------|------------------------|------------------|----------------|---------------------|
| FOC | omaggio | | | |
| FRW | resa da rilavorazione | | | |
| FST | resa da deposito | | | |
| FWW | resa da visione | | | |
| FWK | resa da lavorazione | | | |
| IST | trattenuta in deposito | | | |
| NWK | resa non lavorata | | | |
| RJC | resa per scarto | | | |
| SEL | vendita | | | |
| STO | deposito | | | |
| VEW | visione | | | |
| WRK | lavorazione | | | |

NT12 - fonte dati

origine o fonte di rilevazione dei dati in oggetto

Agenzia: eBIZ

tabella cod.: NT12

File lista codici (Generic code): http://www.ebiz.enea.it/moda-ml/repository/codelist/v2018-1/gc_NT12.xml

| Codice | Descrizione | Note di adozione | Stato versione | Data di inserimento |
|---------------|-------------------------|-------------------------|-----------------------|----------------------------|
| AC | autocertificazione | | | |
| CO | collaudo esterno | | | |
| CV | collaudo post-vaporizzo | | | |

NT16 - aliquota o causale IVA

aliquota o causale IVA (DEPRECATO, usare dtScheme)

tabella cod.: NT16

File lista codici (Generic code): http://www.ebiz.enea.it/moda-ml/repository/codelist/v2018-1/gc_NT16.xml

NT18 - funzione messaggio

funzione rivestita dal presente messaggio in relazione alla sua trasmissione

Agenzia: eBIZ

tabella cod.: NT18

File lista codici (Generic code): http://www.ebiz.enea.it/moda-ml/repository/codelist/v2018-1/gc_NT18.xml

| Codice | Descrizione | Note di adozione | Stato versione | Data di inserimento |
|---------------|---------------------------------------|-------------------------|-----------------------|----------------------------|
| CA | cancellazione documento presente | | | 01/07/2013 |
| CP | copia | | | |
| OR | originale | | | |
| RC | ritrasmissione correzione dati errati | | | |
| RT | ritrasmissione | | | |

NT2 - qualificatore terzparte

qualificatore del ruolo della Terza Parte

Agenzia: eBIZ

tabella cod.: NT2

File lista codici (Generic code): http://www.ebiz.enea.it/moda-ml/repository/codelist/v2018-1/gc_NT2.xml

| Codice | Descrizione | Note di adozione | Stato versione | Data di inserimento |
|---------------|----------------------------------|-------------------------|-----------------------|----------------------------|
| AG | Agente | | | |
| AU | Auditor | | (N) | 08/04/2019 |
| CE | Autorita' certificatrice | | (N) | 08/04/2019 |
| CO | Collaudatore | | | |
| DC | Destinatario Conferma | | | |
| DF | Destinatario Fattura | | | |
| DI | Destinatario per conoscenza (CC) | | | 28/10/2014 |
| DM | Destinatario Merce | | | |
| DP | Indirizzo consegna merce | | | |
| IM | Importatore | | | |
| OR | Originatore (cliente finale) | | | 10/09/2014 |
| SC | Terzista | | (N) | 10/04/2019 |
| SM | Gestore servizio/ePlatform | | (N) | 08/04/2019 |
| SP | Spedizioniere | | | |
| TX | Autorità fiscale | | | |

NT20 - tipo prezzo

tipo di prezzo con riferimento a sconti e tasse

Agenzia: eBIZ

tabella cod.: NT20

File lista codici (Generic code): http://www.ebiz.enea.it/moda-ml/repository/codelist/v2018-1/gc_NT20.xml

| Codice | Descrizione | Note di adozione | Stato versione | Data di inserimento |
|---------------|---------------------|-------------------------|-----------------------|----------------------------|
| GET | lordo tasse escluse | | | |
| GIT | lordo tasse incluse | | | |
| NET | netto tasse escluse | | | |
| NIT | netto tasse incluse | | | |

NT22 - tipo prodotto di una operazione

livello del prodotto (finale o intermedio) ottenuto da una operazione di un ciclo di lavoro

Agenzia: eBIZ

tabella cod.: NT22

File lista codici (Generic code): http://www.ebiz.enea.it/moda-ml/repository/codelist/v2018-1/gc_NT22.xml

| Codice | Descrizione | Note di adozione | Stato versione | Data di inserimento |
|--------|-------------|------------------|----------------|---------------------|
| END | finale | | | |
| INT | intermedio | | | |

NT29 - formato data

formato in cui è espressa la data

Agenzia: eBIZ

tabella cod.: NT29

File lista codici (Generic code): http://www.ebiz.enea.it/moda-ml/repository/codelist/v2018-1/gc_NT29.xml

| Codice | Descrizione | Note di adozione | Stato versione | Data di inserimento |
|--------|--------------------------|------------------|----------------|---------------------|
| D | AAAA-MM-GG | | | |
| M | AAAA-MM-GG:HH-MM | | | |
| W | AAAA-SS (anno-settimana) | | | |

NT3 - formato dato

formattazione di un campo secondo una specifica regola dell'Utente (regola locale)

Agenzia: eBIZ

tabella cod.: NT3

File lista codici (Generic code): http://www.ebiz.enea.it/moda-ml/repository/codelist/v2018-1/gc_NT3.xml

| Codice | Descrizione | Note di adozione | Stato versione | Data di inserimento |
|--------|-------------------------|------------------|----------------|---------------------|
| EN4 | GS1-GLN | | | 01/07/2013 |
| MD | concordata tra le parti | | | |

NT37 - qualificatore quantità disposta

specifica se la quantità disposta deve essere o meno al lordo della perdita di peso

Agenzia: eBIZ

tabella cod.: NT37

File lista codici (Generic code): http://www.ebiz.enea.it/moda-ml/repository/codelist/v2018-1/gc_NT37.xml

| Codice | Descrizione | Note di adozione | Stato versione | Data di inserimento |
|--------|---|------------------|----------------|---------------------|
| NS | quantità non a saldo (al netto perdite) | | | |
| SA | quantità a saldo (al lordo perdite) | | | |

NT38 - prova colore

modalità di prova colore prima della lavorazione

tabella cod.: NT38

File lista codici (Generic code): http://www.ebiz.enea.it/moda-ml/repository/codelist/v2018-1/gc_NT38.xml

| Codice | Descrizione | Note di adozione | Stato versione | Data di inserimento |
|--------|-------------------|------------------|----------------|---------------------|
| 1 | solo prova colore | | | |
| 2 | con prova colore | | | |

NT6 - ente codificatore

organizzazione che ha creato la codifica o immatricolazione in oggetto

Agenzia: eBIZ

tabella cod.: NT6

File lista codici (Generic code): http://www.ebiz.enea.it/moda-ml/repository/codelist/v2018-1/gc_NT6.xml

| Codice | Descrizione | Note di adozione | Stato versione | Data di inserimento |
|--------|--------------------------------|------------------|----------------|---------------------|
| CL | cliente | | | |
| CO | collaudo tessile | | | |
| EB | eBIZ | replaces 'ML' | (N) | 18/03/2019 |
| EN | GS1 (già EAN-International) | | | |
| ES | e-Stockflow | | | |
| FO | fornitore | | | |
| GS | GS1 | | | 01/07/2013 |
| MF | Ministero Finanze (codice IVA) | | (U) | |
| ML | Moda-ML | DEPRECATED | (U) | |
| SP | Service Provider | | | |

NT60 - lingua, codifiche da ISO 639-1 (sottoinsieme) (N)

Agenzia: eBIZ / ISO

tabella cod.: NT60

File lista codici (Generic code): http://www.ebiz.enea.it/moda-ml/repository/codelist/v2018-1/gc_NT60.xml

| Codice | Descrizione | Note di adozione | Stato versione | Data di inserimento |
|---------------|-------------------------|-------------------------|-----------------------|----------------------------|
| af | Afrikaans | | (N) | 31/01/2019 |
| ar | Arabic | | (N) | 31/01/2019 |
| be | Belarusian | | (N) | 31/01/2019 |
| bg | Bulgarian | | (N) | 31/01/2019 |
| bn | Bengali | | (N) | 31/01/2019 |
| bo | Tibetan | | (N) | 31/01/2019 |
| bs | Bosnian | | (N) | 31/01/2019 |
| ca | Catalan, Valencian | | (N) | 31/01/2019 |
| cs | Czech | | (N) | 31/01/2019 |
| da | Danish | | (N) | 31/01/2019 |
| de | German | | (N) | 31/01/2019 |
| el | Greek, Modern (1453-) | | (N) | 31/01/2019 |
| en | English | | (N) | 31/01/2019 |
| eo | Esperanto | | (N) | 31/01/2019 |
| es | Spanish, Castilian | | (N) | 31/01/2019 |
| et | Estonian | | (N) | 31/01/2019 |
| eu | Basque | | (N) | 31/01/2019 |
| F | Femminile | | (N) | 15/04/2019 |
| fa | Persian | | (N) | 31/01/2019 |
| fi | Finnish | | (N) | 31/01/2019 |
| fr | French | | (N) | 31/01/2019 |
| ga | Irish | | (N) | 31/01/2019 |
| gd | Gaelic, Scottish Gaelic | | (N) | 31/01/2019 |
| gn | Guarani | | (N) | 31/01/2019 |
| he | Hebrew | | (N) | 31/01/2019 |
| hr | Croatian | | (N) | 31/01/2019 |
| ht | Haitian, Haitian Creole | | (N) | 31/01/2019 |
| hu | Hungarian | | (N) | 31/01/2019 |
| hy | Armenian | | (N) | 31/01/2019 |

| | | | | |
|----|--|--|-----|------------|
| ia | Interlingua (International Auxiliary Language Association) | | (N) | 31/01/2019 |
| id | Indonesian | | (N) | 31/01/2019 |
| is | Icelandic | | (N) | 31/01/2019 |
| it | Italian | | (N) | 31/01/2019 |
| ja | Japanese | | (N) | 31/01/2019 |
| jv | Javanese | | (N) | 31/01/2019 |
| ka | Georgian | | (N) | 31/01/2019 |
| km | Central Khmer | | (N) | 31/01/2019 |
| ko | Korean | | (N) | 31/01/2019 |
| ku | Kurdish | | (N) | 31/01/2019 |
| lb | Luxembourgish, Letzeburgesch | | (N) | 31/01/2019 |
| lo | Lao | | (N) | 31/01/2019 |
| lt | Lithuanian | | (N) | 31/01/2019 |
| lv | Latvian | | (N) | 31/01/2019 |
| mg | Malagasy | | (N) | 31/01/2019 |
| mk | Macedonian | | (N) | 31/01/2019 |
| mn | Mongolian | | (N) | 31/01/2019 |
| mt | Maltese | | (N) | 31/01/2019 |
| nl | Dutch, Flemish | | (N) | 31/01/2019 |
| no | Norwegian | | (N) | 31/01/2019 |
| pl | Polish | | (N) | 31/01/2019 |
| pt | Portuguese | | (N) | 31/01/2019 |
| ro | Romanian, Moldavian, Moldovan | | (N) | 31/01/2019 |
| ru | Russian | | (N) | 31/01/2019 |
| se | Northern Sami | | (N) | 31/01/2019 |
| sk | Slovak | | (N) | 31/01/2019 |
| sl | Slovenian | | (N) | 31/01/2019 |
| sm | Samoan | | (N) | 31/01/2019 |
| so | Somali | | (N) | 31/01/2019 |
| sq | Albanian | | (N) | 31/01/2019 |
| sr | Serbian | | (N) | 31/01/2019 |
| sv | Swedish | | (N) | 31/01/2019 |
| sw | Swahili | | (N) | 31/01/2019 |
| ta | Tamil | | (N) | 31/01/2019 |
| th | Thai | | (N) | 31/01/2019 |

| | | | | |
|----|------------|--|-----|------------|
| tr | Turkish | | (N) | 31/01/2019 |
| uk | Ukrainian | | (N) | 31/01/2019 |
| ur | Urdu | | (N) | 31/01/2019 |
| uz | Uzbek | | (N) | 31/01/2019 |
| vi | Vietnamese | | (N) | 31/01/2019 |
| zh | Chinese | | (N) | 31/01/2019 |

NT7 - unità di misura (U)

unità di misura fisica, è sottoinsieme della tabella di codifiche delle unità di misura Unit of Measure Code - UN/ECE REC 20 prodotto dalla United Nations Economic Commission for Europe (UN/ECE)

Agenzia: eBIZ / UN/ECE

tabella cod.: NT7

File lista codici (Generic code): http://www.ebiz.enea.it/moda-ml/repository/codelist/v2018-1/gc_NT7.xml

Altro link: <http://docs.oasis-open.org/ubl/os-UBL-2.1/cl/gc/default/UnitOfMeasureCode-2.1.gc#>

| Codice | Descrizione | Note di adozione | Stato versione | Data di inserimento |
|---------|-------------------|------------------|----------------|---------------------|
| CMK | centimetro quadro | | (N) | 20/12/2017 |
| CMQ | centimetro cubo | | (N) | 20/12/2017 |
| CMT | centimetro | | | |
| CNE | centiNewton | | | |
| CO2TON | tonnellate di CO2 | | (N) | 10/09/2014 |
| COUPLES | paia | | | |
| DMQ | decimetro cubo | | | |
| E37 | pixel | | (N) | 11/04/2018 |
| GRM | grammo | | | |
| HUR | ora | | | |
| INH | inch | | | |
| KGM | kilogrammo | | | |
| KMT | kilometro | | | |
| KWH | kilowattora | | (N) | 10/09/2014 |
| LBR | libbra | | | |
| MIN | minuto | | | |
| MMK | millimetro quadro | | (N) | 20/12/2017 |
| MTK | metro quadro | | (N) | 20/12/2017 |
| MTQ | metro cubo | | | |

| | | | | |
|-----|-------------------|--|-----|--|
| MTR | metro | | | |
| NMB | number | | | |
| ONZ | ounce | | | |
| P1 | percentuale | | | |
| PPM | parti per milione | | | |
| PZ | pezzo o pezza | | (U) | |
| RPM | giri per metro | | | |
| YRD | yard | | | |

T1 - pagamento - scadenza

codice che specifica i termini di scadenza del pagamento

Agenzia: eBIZ

tabella cod.: T1

File lista codici (Generic code): http://www.ebiz.enea.it/moda-ml/repository/codelist/v2018-1/gc_T1.xml

| Codice | Descrizione | Note di adozione | Stato versione | Data di inserimento |
|----------------|----------------------------|------------------|----------------|---------------------|
| ANTICIP | ANTICIPATA | | | |
| BLCOLLECT/120D | BILL OF LADING 120 GG | | | |
| BLCOLLECT/30D | BILL OF LADING 30 GG | | | |
| BLCOLLECT/60D | BILL OF LADING 60 GG | | | |
| BLCOLLECT/90D | BILL OF LADING 90 GG | | | |
| CASH | RICEVIMENTO MERCE | | | |
| CASHINV | DATA FATTURA | | | |
| CREDOC/0D | LETTERA DI CREDITO A VISTA | | | |
| CREDOC/120 | LETTERA DI CREDITO 120 GG | | | |
| CREDOC/150 | LETTERA DI CREDITO 150 GG | | | |
| CREDOC/180 | LETTERA DI CREDITO 180 GG | | | |
| CREDOC/30D | LETTERA DI CREDITO 30 GG | | | |
| CREDOC/45D | LETTERA DI CREDITO 45 GG | | | |
| CREDOC/60 | LETTERA DI CREDITO 60 GG | | | |
| CREDOC/90 | LETTERA DI CREDITO 90 GG | | | |
| DEL/10 | 10 GG RICEVIMENTO MERCE | | | |

| | | | | |
|----------------|---|--|--|--|
| DOCOLLECT/120D | PRESENTAZIONE DOCUMENTI (dal Creditore a Banca) 120 GG | | | |
| DOCOLLECT/30D | PRESENTAZIONE DOCUMENTI (dal Creditore a Banca) 30 GG | | | |
| DOCOLLECT/60D | PRESENTAZIONE DOCUMENTI (dal Creditore a Banca) 60 GG | | | |
| DOCOLLECT/90D | PRESENTAZIONE DOCUMENTI (dal Creditore a Banca) 90 GG | | | |
| INV/120D | 120 GG DATA FATTURA | | | |
| INV/150D | 150 GG DATA FATTURA | | | |
| INV/180D | 180 GG DATA FATTURA | | | |
| INV/30D | 30 GG DATA FATTURA | | | |
| INV/45D | 45 GG DATA FATTURA | | | |
| INV/60D | 60 GG DATA FATTURA | | | |
| INV/90D | 90 GG DATA FATTURA | | | |
| INVULTIMO | DATA FATTURA F.M. | | | |
| INVULTIMO/10D | 10 GG DATA FATTURA F.M. | | | |
| INVULTIMO/120D | 120 GG DATA FATTURA F.M. | | | |
| INVULTIMO/150D | 150 GG DATA FATTURA F.M. | | | |
| INVULTIMO/180D | 180 GG DATA FATTURA F.M. | | | |
| INVULTIMO/240D | 240 GG DATA FATTURA F.M. | | | |
| INVULTIMO/30D | 30 GG DATA FATTURA F.M. | | | |
| INVULTIMO/45D | 45 GG DATA FATTURA F.M. | | | |
| INVULTIMO/60D | 60 GG DATA FATTURA F.M. | | | |
| INVULTIMO/90D | 90 GG DATA FATTURA F.M. | | | |
| NOPAY | CONSEGNA GRATUITA | | | |
| RECREDOC/0D | LETTERA DI CREDITO REVOC. A VISTA | | | |
| RECREDOC/120D | LETTERA DI CREDITO REVOC. 120 GG | | | |
| RECREDOC/150D | LETTERA DI CREDITO REVOC. 150 GG L | | | |
| RECREDOC/180D | LETTERA DI CREDITO REVOC. 180 GG | | | |
| RECREDOC/30D | LETTERA DI CREDITO REVOC. 30 GG | | | |
| RECREDOC/45D | LETTERA DI CREDITO REVOC. 45 GG | | | |

| | | | | |
|------------------|---------------------------------|--|--|--|
| RECREDOC/60 D | LETTERA DI CREDITO REVOC. 60 GG | | | |
| RECREDOC/90 D | LETTERA DI CREDITO REVOC. 90 GG | | | |
| ULTIMO | RICEVIMENTO MERCE F.M. | | | |
| ULTIMO/10 | 10 GG RICEVIMENTO MERCE F.M. | | | |

T10 - ISO3166 - Nazione

codice della nazione

Agenzia: ISO

tabella cod.: T10

File lista codici (Generic code): http://www.ebiz.enea.it/moda-ml/repository/codelist/v2018-1/gc_T10.xml

Tabella non stampata: sono presenti 239 elementi, oltre il massimo previsto di 99 elementi.

T19 - tipo di fibra

tipo di fibra usata in un prodotto tessile

Agenzia: eBIZ

tabella cod.: T19

File lista codici (Generic code): http://www.ebiz.enea.it/moda-ml/repository/codelist/v2018-1/gc_T19.xml

| Codice | Descrizione | Note di adozione | Stato versione | Data di inserimento |
|---------------|--------------------|-------------------------|-----------------------|----------------------------|
| AB | abaca | | | 20/08/2018 |
| AC | acetato | | | |
| AF | altre fibre | | | |
| AG | alginica | | | |
| AL | alfa | | | 20/08/2018 |
| CA | canapa | | | |
| CC | cocco | | | 20/08/2018 |
| CL | clorofibra | | | |
| CO | cotone | | | |
| CU | cupro | | | |
| EA | elastan | | | |
| EL | gomma | | | 20/08/2018 |
| FL | fluorofibra | | | |

| | | | | |
|----|--------------------------|--|--|------------|
| GI | ginestra | | | 20/08/2018 |
| GL | vetro tessile | | | |
| HA | pelo - crine (in genere) | | | 20/08/2018 |
| HE | henequen | | | 20/08/2018 |
| HL | misto lino | | | |
| HL | cotone misto lino | | | 20/08/2018 |
| JU | juta | | | |
| KE | kenaf | | | 20/08/2018 |
| KP | kapoc | | | 20/08/2018 |
| LI | lino | | | |
| LY | lyocell | | | 20/08/2018 |
| MA | modacrilica | | | |
| MD | modal | | | |
| ME | metallizzata | | | |
| MG | Maguey | | | 20/08/2018 |
| PA | poliaamide (nylon) | | | |
| PB | poliureica | | | |
| PC | acrilica | | | |
| PE | polietilenica | | | |
| PI | carta tessile | | | 20/08/2018 |
| PL | poliestere | | | |
| PM | poliimmide | | | |
| PP | polipropilenica | | | |
| PR | proteica | | | |
| PU | poliuretanic | | | |
| RA | Ramiè | | | 20/08/2018 |
| SE | seta | | | |
| SI | sisal | | | 20/08/2018 |
| SN | sunn | | | 20/08/2018 |
| TA | triacetato | | | |
| TR | residui tessili | | | 20/08/2018 |
| TV | trivinilica | | | |
| VI | viscosa | | | |
| VY | vinilal | | | |
| WA | angora | | | |

| | | | | |
|----|--------------------|--|--|------------|
| WB | castoro | | | 20/08/2018 |
| WC | cashgora | | | |
| WG | vigogna | | | |
| WK | cammello | | | |
| WL | lama | | | |
| WM | mohair | | | |
| WN | pelliccia coniglio | | | 20/08/2018 |
| WO | lana | | | |
| WP | alpaca | | | |
| WS | cashmir | | | |
| WT | lontra | | | 20/08/2018 |
| WU | guanaco | | | |
| WV | lana vergine | | | |
| WY | yack | | | |

T2 - Pagamento - Modo

modalità o mezzo di effettuazione del pagamento

Agenzia: eBIZ

tabella cod.: T2

File lista codici (Generic code): http://www.ebiz.enea.it/moda-ml/repository/codelist/v2018-1/gc_T2.xml

| Codice | Descrizione | Note di adozione | Stato versione | Data di inserimento |
|---------------|---------------------------|-------------------------|-----------------------|----------------------------|
| BB | Bonifico bancario | | | |
| IA | Incasso via agente | | | |
| IS | Incasso via spedizioniere | | | |
| RB | Ricevuta bancaria | | | |
| RD | Rimessa diretta | | | |
| SW | SWIFT bancario | | | |
| TR | Tratta | | | |

T201 - tipo di lavorazione del filato

operazione elementare di un ciclo di lavoro sul filato

Agenzia: eBIZ

tabella cod.: T201

File lista codici (Generic code): http://www.ebiz.enea.it/moda-ml/repository/codelist/v2018-1/gc_T201.xml

| Codice | Descrizione | Note di adozione | Stato versione | Data di inserimento |
|--------|----------------------------|------------------|----------------|---------------------|
| 08 | ripettinare | | | |
| 09 | preparare | | | |
| 10 | cardare | | | |
| 11 | filare | | | |
| 12 | vaporizzare | | | |
| 13 | roccare | | | |
| 14 | binare | | | |
| 15 | ritorcere | | | |
| 16 | dipanare | | | |
| 17 | gasare | | | |
| 18 | garzare | | | |
| 19 | aspare | | | |
| 20 | stracannare | | | |
| 21 | retrarre | | | |
| 22 | rivestire, spalmare | | | |
| 23 | garnettare | | | |
| 24 | stampare | | | |
| 25 | tingere | | | |
| 26 | bollire | | | |
| 27 | spurgare | | | |
| 28 | asciugare | | | |
| 99 | altro, vedi eventuale nota | | | 01/07/2013 |

T21 - tipo documento

tipo del documento cui si fa riferimento

Agenzia: eBIZ

tabella cod.: T21

File lista codici (Generic code): http://www.ebiz.enea.it/moda-ml/repository/codelist/v2018-1/gc_T21.xml

| Codice | Descrizione | Note di adozione | Stato versione | Data di inserimento |
|--------|---------------|------------------|----------------|---------------------|
| BOR | ordine aperto | | (N) | 01/02/2018 |

| | | | | |
|-----|---|--|-----|------------|
| CAT | Listino - scheda tecnica | | | |
| CEO | Certificato di origine | | (N) | 13/04/2018 |
| CER | Certificato | | (N) | 13/04/2018 |
| COC | Cartella colore | | | |
| CRN | Nota di credito | | | 08/09/2017 |
| CTO | Disposizione controllo | | | 01/07/2013 |
| CTR | Contratto o capitolato | | (U) | |
| CXF | File CxF3 | | | 01/07/2013 |
| DAD | Disposizione rammendo | | | |
| DDT | ddt | | | |
| DEA | Avviso spedizione | | | |
| DER | Richiesta spedizione | | | |
| DR | Richiesta documento | | | 02/12/2014 |
| FOR | Previsione | | | 02/12/2014 |
| GSO | Offerta stock abbigliamento | | | |
| GSX | Modifica offerta stock abbigliamento | | | |
| INV | Fattura | | | |
| KCC | Disposizione Maglieria-Confezione | | | 02/12/2014 |
| KCI | Inventario Capi in Lavorazione | | | 02/12/2014 |
| M2M | Ordine su misura | | | 02/12/2014 |
| MAS | Carta modello | | | |
| MCI | Istruzioni visual merchandising | | (N) | 13/04/2018 |
| OCH | Modifica ordine | | | |
| OFF | Offerta | | | |
| ORD | Ordine acquisto | | | |
| ORP | Risposta ordine | | | |
| OSR | Richiesta avanzamento ordine | | | |
| OSS | Stato offerta | | | 02/12/2014 |
| OST | Avanzamento ordine | | | |
| OUR | ns. riferimento | | | |
| QR | Report Qualita | | | 02/12/2014 |
| RAI | Inventario Materia Prima in Lavorazione | | | 02/12/2014 |
| RDC | Disposizione tintura materia prima | | | |
| RDH | Modifica disposizione tintura materia prima | | | |
| RDR | Risposta disposizione tintura materia prima | | | |

| | | | | |
|-----|---|--|-----|------------|
| REA | Avviso ricevimento | | | |
| REQ | Richiesta di Offerta | | | |
| RET | Ritorno merce | | | 02/12/2014 |
| RSC | Disposizione di filatura | | | |
| RSH | Modifica disposizione filatura | | | |
| RSR | Risposta disposizione filatura | | | |
| SCL | scheda lavorazione | | | |
| TFC | Disposizione tintura-finissaggio tessuto | | | |
| TFX | Modifica Disposizione Tintura-Finissaggio Tessuto | | | 02/12/2014 |
| TPC | Disposizione stampa tessuto | | | |
| TPX | Modifica Disposizione Stampa Tessuto | | | 02/12/2014 |
| TWI | Inventario tessuto in lavorazione | | | |
| VMI | istruzioni visual merchandising | | (N) | 01/02/2018 |
| WAC | Disposizione orditura | | | |
| WEC | Disposizione tessitura | | | |
| YDC | Disposizione tintura filato | | | |
| YDH | Modifica disposizione tintura filato | | | |
| YDR | Risposta disposizione tintura filato | | | |
| YTC | Disposizione ritorcitura | | | |
| YWI | Inventario filato in lavorazione | | | |

T24 - tipo caratteristica filato

parametro chimico-fisico o meccanico che misura una caratteristica del filato

Agenzia: eBIZ

tabella cod.: T24

File lista codici (Generic code): http://www.ebiz.enea.it/moda-ml/repository/codelist/v2018-1/gc_T24.xml

| Codice | Descrizione | Note di adozione | Stato versione | Data di inserimento |
|--------|----------------------------------|------------------|----------------|---------------------|
| ALL | allungamento | | | |
| AMIN | allungamento minimo | | | |
| CV | CV del titolo | | | |
| DE | tolleranza colore (DELTA E) | | | |
| NFIN | numero casi diametro minore X% | | | |
| NGRO | numero casi diametro maggiore X% | | | |
| NOD | nodo tradizionale | | | |

| | | | | |
|------|---|--|--|--|
| NOS | nodo Splicer | | | |
| PLH | pelosità H | | | |
| PLL | pilling | | | |
| RES | resistenza | | | |
| RMIN | resistenza minima | | | |
| RTR | retrazione | | | |
| SLA | solidità alla luce (ISO 105-B02) | | | |
| SLB | solidità al lavaggio in acqua (ISO 105-C06) | | | |
| SLC | solidità al lavaggio a secco (ISO 105-D01) | | | |
| SLD | solidità alla goccia d'acqua (ISO 105-E07) | | | |
| SLW | solidità all'acqua (ISO 105-E01) | | | |
| SLX | solidità alla luce Xenon (ISO 105-E01) | | | |
| STW | torsione S | | | |
| TIN | titolo inglese | | | |
| TMT | titolo metrico | | | |
| TTX | titolo tex | | | |
| ZTW | torsione Z | | | |

T261 - tipo tecnologia di lavorazione sul filato

tecnologia di operazione sul filato

Agenzia: eBIZ

tabella cod.: T261

File lista codici (Generic code): http://www.ebiz.enea.it/moda-ml/repository/codelist/v2018-1/gc_T261.xml

| Codice | Descrizione | Note di adozione | Stato versione | Data di inserimento |
|---------------|-------------------------------|-------------------------|-----------------------|----------------------------|
| 01 | filare normale | | | |
| 02 | filare testa filante | | | |
| 03 | filare condensato | | | |
| 04 | roccare spole | | | |
| 05 | roccare rocche | | | |
| 06 | tingere rocche | | | |
| 07 | tingere matasse | | | |
| 08 | tinteggio solido per rigature | | | |
| 09 | tinteggio reattivo | | | |
| 10 | tinteggio diretto | | | |

| | | | | |
|----|----------------------------|--|--|------------|
| 11 | tinteggio naturale | | | |
| 12 | tinteggio termosensibile | | | |
| 13 | tinteggio fotosensibile | | | |
| 14 | tinteggio a pigmento | | | |
| 15 | tinteggio sfumato | | | |
| 16 | tinteggio tye & dye | | | |
| 17 | tinteggio a nuvola | | | |
| 18 | tinteggio brinato | | | |
| 19 | tinteggio maltinto | | | |
| 20 | tingere acido | | | |
| 21 | tingere premetallizzato | | | |
| 22 | tingere disperso | | | |
| 23 | tingere basico | | | |
| 99 | altro, vedi eventuale nota | | | 01/07/2013 |

T271 - tipo di macchina per lavorazione filato

macchina usata in una operazione elementare di un ciclo di lavoro sul filato

Agenzia: eBIZ

tabella cod.: T271

File lista codici (Generic code): http://www.ebiz.enea.it/moda-ml/repository/codelist/v2018-1/gc_T271.xml

| Codice | Descrizione | Note di adozione | Stato versione | Data di inserimento |
|---------------|----------------------------|-------------------------|-----------------------|----------------------------|
| 01 | RIETER | | | |
| 02 | ZINZER | | | |
| 03 | MURATA | | | |
| 04 | SAVIO | | | |
| 05 | TEXILMONTAGGIO | | | |
| 06 | BIGAGLI | | | |
| 07 | GALAN | | | |
| 08 | GAUDINO | | | |
| 99 | altro, vedi eventuale nota | | | 01/07/2013 |

T281 - tipo parametro lavorazione filato

parametro o variabile di settaggio di macchina usata in una operazione elementare di un ciclo di lavoro sul filato

Agenzia: eBIZ

tabella cod.: T281

File lista codici (Generic code): http://www.ebiz.enea.it/moda-ml/repository/codelist/v2018-1/gc_T281.xml

| Codice | Descrizione | Note di adozione | Stato versione | Data di inserimento |
|--------|-----------------|------------------|----------------|---------------------|
| 01 | diametro anello | | | |
| 02 | peso rocca | | | |
| 03 | stribbiato | | | |

T29 - tipo confezione filato

tipo di confezione (avvolgimento) di un filato

Agenzia: eBIZ

tabella cod.: T29

File lista codici (Generic code): http://www.ebiz.enea.it/moda-ml/repository/codelist/v2018-1/gc_T29.xml

| Codice | Descrizione | Note di adozione | Stato versione | Data di inserimento |
|--------|-----------------------------|------------------|----------------|---------------------|
| CIL | rocca cilindrica | | | |
| CON | rocca conica | | | |
| HNK | matassa | | | 01/07/2013 |
| MUF | focaccia | | | 01/07/2013 |
| SPL | rocchetto flangiato | | | |
| TUB | bobina da estrusione - tube | | | |
| XCO | superconica | | | |

T3 - consegna - IncoTerm

specificazione dei termini di consegna (INCOTERMS)

Agenzia: Incoterms

tabella cod.: T3

File lista codici (Generic code): http://www.ebiz.enea.it/moda-ml/repository/codelist/v2018-1/gc_T3.xml

| Codice | Descrizione | Note di adozione | Stato versione | Data di inserimento |
|--------|-------------|------------------|----------------|---------------------|
|--------|-------------|------------------|----------------|---------------------|

| | | | | |
|-----|---|--|--|------------|
| CFR | Costo e nolo (+ porto di destinazione) | | | |
| CIF | Costo, assicurazione e nolo (+ porto di destinazione) | | | |
| CIP | Franco destino - porto e assicurazione pagati (+ luogo di destinazione) | | | |
| CPT | Franco destino - porto pagato (+ luogo di destinazione) | | | |
| DAF | Franco frontiera (+ luogo di consegna) | according to Incoterms® 2010 it is obsolete | | 08/12/2017 |
| DAP | Reso al luogo di destinazione (+ luogo di destinazione) | according to Incoterms® 2010 | | 08/12/2017 |
| DAT | Reso al Terminal (+ luogo di destinazione) | according to Incoterms® 2010 | | 08/12/2017 |
| DDP | Franco destino - sdoganato (+ luogo di destinazione) | | | |
| DDU | Franco destino - non sdoganato (+ luogo di destinazione) | according to Incoterms® 2010 it is obsolete, use DAP | | 08/12/2017 |
| DEQ | Franco banchina (+ porto di destinazione) | according to Incoterms® 2010 it is obsolete | | 08/12/2017 |
| DES | Franco nave (+ porto di destinazione) | according to Incoterms® 2010 it is obsolete | | 08/12/2017 |
| EXW | Franco fabbrica (+ località) | | | |
| FAS | Franco sotto bordo (+ porto di imbarco) | | | |
| FCA | Franco trasportatore (+ località) | | | |
| FOB | Franco a bordo (+ porto di imbarco) | | | |

T30 - tipo materiale confezione filato

tipo di materiale di cui è composta la confezione di un filato

Agenzia: eBIZ

tabella cod.: T30

File lista codici (Generic code): http://www.ebiz.enea.it/moda-ml/repository/codelist/v2018-1/gc_T30.xml

| Codice | Descrizione | Note di adozione | Stato versione | Data di inserimento |
|--------|-----------------------------|------------------|----------------|---------------------|
| CA | cartone | | | |
| DY | rocche soffici per tintoria | | | |
| MT | metallo | | | 01/07/2013 |
| PL | plastica | | | |

T32 - confezione rocca filato

tipo di involucro in cui è racchiusa una confezione di filato

Agenzia: eBIZ

tabella cod.: T32

File lista codici (Generic code): http://www.ebiz.enea.it/moda-ml/repository/codelist/v2018-1/gc_T32.xml

| Codice | Descrizione | Note di adozione | Stato versione | Data di inserimento |
|--------|------------------------|------------------|----------------|---------------------|
| XA | nessun involucro | | | |
| XB | involucro cartaceo | | | 01/07/2013 |
| XD | involucro plastificato | | | |

T33 - confezione filato - imballo esterno

codice che specifica l'imballo esterno di un filato

Agenzia: eBIZ

tabella cod.: T33

File lista codici (Generic code): http://www.ebiz.enea.it/moda-ml/repository/codelist/v2018-1/gc_T33.xml

| Codice | Descrizione | Note di adozione | Stato versione | Data di inserimento |
|--------|------------------------------|------------------|----------------|---------------------|
| 00 | DA COMPLETARE | | | |
| CB | scatola cartone | | | |
| CC | scatola cartone da 18 rocche | | | |
| CD | scatola cartone da 36 rocche | | | |
| XD | involucro plastificato | | | |

T38 - condizioni di trasporto

condizione speciale di trasporto o servizio speciale richiesto allo Spedizioniere

tabella cod.: T38

File lista codici (Generic code): http://www.ebiz.enea.it/moda-ml/repository/codelist/v2018-1/gc_T38.xml

| Codice | Descrizione | Note di adozione | Stato versione | Data di inserimento |
|--------|--|------------------|----------------|---------------------|
| ACC | provvedere a sdoganamento | | | |
| CAL | caricamento merce a cura del Trasportatore | | | |
| CAU | scarico merce a cura del Trasportatore | | | |

| | | | | |
|-----|--|--|--|--|
| CMR | CMR carnet | | | |
| FFN | condizioni trasportatori nazionali | | | |
| FLD | condizioni speciali per carico completo | | | |
| NCC | non provvedere a sdoganamento | | | |
| PPB | costo imballo a carico Cliente | | | |
| PPS | costo imballo a carico Fornitore | | | |
| PRO | prova di avvenuta consegna | | | |
| RFR | ritorno contenitori gratuito | | | |
| RPC | ritorno contenitori pagato dal Cliente | | | |
| RPS | ritorno contenitori pagato dal Fornitore | | | |
| SHL | caricamento merce a cura del Fornitore | | | |
| SHU | scaricico merce a cura del Destinatario | | | |

T40 - tipo mezzo di trasporto

mezzo usato per il trasporto, complessivo o relativo ad una tratta

Agenzia: eBIZ

tabella cod.: T40

File lista codici (Generic code): http://www.ebiz.enea.it/moda-ml/repository/codelist/v2018-1/gc_T40.xml

| Codice | Descrizione | Note di adozione | Stato versione | Data di inserimento |
|--------|-------------|------------------|----------------|---------------------|
| AIR | aereo | | | |
| SHP | nave | | | |
| TRU | camion | | | |
| VAN | furgone | | | |

T41 - tipo di Sconto od Onere

codice che specifica il tipo o la ragione di uno Sconto od Onere (estratto da UNECE 4465)

Agenzia: eBIZ

tabella cod.: T41

File lista codici (Generic code): http://www.ebiz.enea.it/moda-ml/repository/codelist/v2018-1/gc_T41.xml

| Codice | Descrizione | Note di adozione | Stato versione | Data di inserimento |
|--------|--------------------------|------------------|----------------|---------------------|
| 1 | Aggiustamento concordato | | (N) | 19/08/2018 |

| | | | | |
|----|------------------------------------|---------------------|-----|------------|
| 10 | Costi per bozza | | (N) | 19/08/2018 |
| 11 | Spese bancarie | DEPRECATED, use CBK | (N) | 19/08/2018 |
| 12 | Commissione agente | | (N) | 19/08/2018 |
| 14 | Consegna sbagliata | | (N) | 19/08/2018 |
| 15 | Merce restituita all'agente | | (N) | 19/08/2018 |
| 16 | Merce in parte restituita | | (N) | 19/08/2018 |
| 17 | Danni da trasporto | | (N) | 19/08/2018 |
| 19 | Sconto commerciale | | (N) | 19/08/2018 |
| 2 | Prodotti sotto specificati | | (N) | 19/08/2018 |
| 20 | Detrazione per consegna in ritardo | DEPRECATED, use CWB | (N) | 19/08/2018 |
| 21 | Costi pubblicitari | | (N) | 19/08/2018 |
| 22 | Dazi doganali | | (N) | 19/08/2018 |
| 23 | Spese telefoniche e postali | | (N) | 19/08/2018 |
| 24 | Costi di riparazione | | (N) | 19/08/2018 |
| 25 | Spese legali | | (N) | 19/08/2018 |
| 26 | Tasse | | (N) | 19/08/2018 |
| 3 | Merce danneggiata | | (N) | 19/08/2018 |
| 30 | Pagamento diretto al venditore | | (N) | 19/08/2018 |
| 32 | Merce non consegnata | | (N) | 19/08/2018 |
| 33 | Consegna in ritardo | | (N) | 19/08/2018 |
| 35 | Merce restituita | | (N) | 19/08/2018 |
| 36 | Fattura non ricevuta | | (N) | 19/08/2018 |

| | | | | |
|----|---|--|-----|------------|
| 37 | Nota di credito al debitore / non a noi | | (N) | 19/08/2018 |
| 38 | Bonus dedotto | | (N) | 19/08/2018 |
| 39 | Sconto dedotto | | (N) | 19/08/2018 |
| 4 | Consegna breve | | (N) | 19/08/2018 |
| 40 | Costi di trasporto dedotti | | (N) | 19/08/2018 |
| 41 | Detrazione contro altre fatture | | (N) | 19/08/2018 |
| 42 | Saldo/i di credito | | (N) | 19/08/2018 |
| 45 | Nota di addebito al venditore | | (N) | 19/08/2018 |
| 46 | Sconto oltre i termini | | (N) | 19/08/2018 |
| 48 | Errore di Sconto/addebito | | (N) | 19/08/2018 |
| 49 | Prodotto sostitutivo | | (N) | 19/08/2018 |
| 50 | Termini di errore di vendita | | (N) | 19/08/2018 |
| 52 | Fattura errata | | (N) | 19/08/2018 |
| 53 | Fattura duplicata | | (N) | 19/08/2018 |
| 54 | Errore di peso | | (N) | 19/08/2018 |
| 55 | Addebito aggiuntivo non autorizzato | | (N) | 19/08/2018 |
| 56 | Sconti non corretti | | (N) | 19/08/2018 |
| 57 | Cambio di prezzo | | (N) | 19/08/2018 |
| 58 | Variazione | | (N) | 19/08/2018 |
| 59 | chargeback | | (N) | 19/08/2018 |
| 65 | Accordo con l'agente | | (N) | 19/08/2018 |
| 66 | Sconto | | (N) | 19/08/2018 |

| | | | | |
|-----|---|--|-----|------------|
| 7 | Pagamento in conto | | (N) | 19/08/2018 |
| 70 | Importo monetario errato risultante da una quantità errata di beni gratuiti | | (N) | 19/08/2018 |
| 72 | Promozione speciale temporanea | | (N) | 19/08/2018 |
| 73 | Differenza nell'aliquota fiscale | | (N) | 19/08/2018 |
| 74 | Sconto sulla quantità | | (N) | 19/08/2018 |
| 75 | Sconto promozionale | | (N) | 19/08/2018 |
| 76 | Termine di cancellazione passato | | (N) | 19/08/2018 |
| 77 | Sconto sui prezzi | | (N) | 19/08/2018 |
| 78 | Sconto del volume | | (N) | 19/08/2018 |
| 79 | Sconto vari | | (N) | 19/08/2018 |
| 8 | Addebito per container restituibile incluso | | (N) | 19/08/2018 |
| 9 | Errore di fattura | | (N) | 19/08/2018 |
| AWA | bonus per lavoro/consegna in anticipo | | | |
| CBK | oneri bancari | | | |
| CCR | servizio di corriere | | | |
| CIN | assicurazione | | | |
| CLB | etichettatura | | | |
| CPK | imballaggio | | | |
| CSP | imballaggio speciale | | | |
| CWB | penalità per lavoro/consegna in ritardo | | | |

T44 - tipo codice addizionale

qualificatore dell'elemento aggiuntivo di codifica di un prodotto

Agenzia: eBIZ

tabella cod.: T44

File lista codici (Generic code): http://www.ebiz.enea.it/moda-ml/repository/codelist/v2018-1/gc_T44.xml

| Codice | Descrizione | Note di adozione | Stato versione | Data di inserimento |
|--------|-------------|------------------|----------------|---------------------|
|--------|-------------|------------------|----------------|---------------------|

| | | | | |
|-----|-------------------------------|--|-----|------------|
| CC | cartella colori | | | |
| CL | collezione | | | |
| CO | codice identificativo azienda | | (N) | 08/09/2017 |
| DY | numero bagno | | | |
| LT | numero lotto/partita | | | |
| MDI | Made in | | | 08/09/2017 |
| MS | stadio di lavorazione | | | |
| PKG | confezionamento | | | 09/09/2014 |
| PL | linea di prodotto | | | |
| RGB | valore RGB | | | |
| SE | codice cimossa | | | |

T59 - illuminante CIE

sorgente luminosa CIE

tabella cod.: T59

File lista codici (Generic code): http://www.ebiz.enea.it/moda-ml/repository/codelist/v2018-1/gc_T59.xml

| Codice | Descrizione | Note di adozione | Stato versione | Data di inserimento |
|--------|--|------------------|----------------|---------------------|
| A | domestica tungsteno CCT 2856K° | | | 01/07/2013 |
| C | luce diurna CCT 6774K° | | | 01/07/2013 |
| D50 | luce diurna CCT 5003K° | | | 01/07/2013 |
| D65 | solare standard CCT 6504K° | | | 01/07/2013 |
| F11 | fluorescente banda stretta CCT 4000K° (TL84) | | | 01/07/2013 |
| F2 | fluorescente bianco freddo CCT 4230K° | | | 01/07/2013 |
| F7 | fluorescente banda larga CCT 6500K° | | | 01/07/2013 |

T60 - CIE osservatore standard

standard CIE di risposta cromatica

tabella cod.: T60

File lista codici (Generic code): http://www.ebiz.enea.it/moda-ml/repository/codelist/v2018-1/gc_T60.xml

| Codice | Descrizione | Note di adozione | Stato versione | Data di inserimento |
|--------|-------------|------------------|----------------|---------------------|
| 31 | CIE-1931 | | | 01/07/2013 |
| 64 | CIE-1964 | | | 01/07/2013 |

T61 - tipo di imposta o tassa

tipo di imposta o tassa

Agenzia: eBIZ

tabella cod.: T61

File lista codici (Generic code): http://www.ebiz.enea.it/moda-ml/repository/codelist/v2018-1/gc_T61.xml

| Codice | Descrizione | Note di adozione | Stato versione | Data di inserimento |
|--------|------------------|------------------|----------------|---------------------|
| BOL | imposta di bollo | | | 01/07/2013 |
| CUD | dazio | | | 01/07/2013 |
| ENV | tassa ambientale | | | 01/07/2013 |
| FRE | non tassabile | | | 01/07/2013 |
| OTH | tasse diverse | | | 01/07/2013 |
| VAT | IVA | | | 01/07/2013 |

T62 - categoria di imposta o tassa

categoria di imposta o tassa

Agenzia: eBIZ

tabella cod.: T62

File lista codici (Generic code): http://www.ebiz.enea.it/moda-ml/repository/codelist/v2018-1/gc_T62.xml

| Codice | Descrizione | Note di adozione | Stato versione | Data di inserimento |
|--------|---------------------|------------------|----------------|---------------------|
| AA | aliquota ridotta | | | 01/07/2013 |
| E | esente | | | 01/07/2013 |
| H | aliquota maggiorata | | | 01/07/2013 |
| O | non imponibile | | | 01/07/2013 |
| S | aliquota standard | | | 01/07/2013 |
| Z | aliquota zero | | | 01/07/2013 |

T8 - Trasporto - Modo

modo di trasporto, complessivo o relativo ad una tratta

Agenzia: eBIZ

tabella cod.: T8

File lista codici (Generic code): http://www.ebiz.enea.it/moda-ml/repository/codelist/v2018-1/gc_T8.xml

| Codice | Descrizione | Note di adozione | Stato versione | Data di inserimento |
|---------------|---------------------|-------------------------|-----------------------|----------------------------|
| 1 | VIA MARE | | | |
| 10 | Corriere | | | 01/07/2013 |
| 2 | FERROVIA | | | |
| 3 | SU GOMMA | | | |
| 4 | VIA AEREA | | | |
| 5 | POSTA | | | |
| 6 | VIA AEREA + NAVE | | | |
| 8 | VIA D'ACQUA INTERNA | | | |
| 9 | MODO DA DEFINIRE | | | |

T9 - ISO4217 - Valuta

codice valuta

Agenzia: ISO

tabella cod.: T9

File lista codici (Generic code): http://www.ebiz.enea.it/moda-ml/repository/codelist/v2018-1/gc_T9.xml

Tabella non stampata: sono presenti 205 elementi, oltre il massimo previsto di 99 elementi.

Allegato C

Elementi nuovi o modificati rispetto a precedente versione

Cambiamenti o aggiunte osservati (esclusa modifica di descrizione; incluse invece modifiche a note di aggregazione e best practice): 106

| Test Type | Tag | Status | Item type | Modifica relativa a |
|------------|----------------------|---------|-----------------------------|--|
| Attrib | AC_amount | NEW | AC amount | Ha NUOVO attributo: data currency |
| Element(E) | AC_categoryText | UPDATED | AC category text | Proprieta': Lunghezza_Max Vecchio valore: 70 Nuovo valore: 250 |
| Attrib | additionalIdentifier | NEW | Additional Party Identifier | Ha NUOVO attributo: numbering organisation code |
| Attrib | additionalIdentifier | NEW | Additional Party Identifier | Ha NUOVO attributo: id Qualifier |
| Element(I) | additionalIdentifier | NEW | Additional Party Identifier | |
| Attrib | allowanceCharge | NEW | Allowance and Charge | Ha NUOVO attributo: maximum quantity |
| Attrib | allowanceCharge | NEW | Allowance and Charge | Ha NUOVO attributo: unit of measure code |
| Attrib | allowanceCharge | NEW | Allowance and Charge | Ha NUOVO attributo: data currency |
| Attrib | allowanceCharge | NEW | Allowance and Charge | Ha NUOVO attributo: minimum quantity |
| Attrib | allowanceCharge | NEW | Allowance and Charge | Ha NUOVO attributo: is Charge |
| Element(E) | art | UPDATED | article identifier | Proprieta': Lunghezza_Max Vecchio valore: 25 Nuovo valore: 80 |
| Attrib | art | UPDATED | article identifier | proprio attributo: code list reference Proprieta': NotaAggregazione Vecchio valore: <i>questo attributo dovrebbe essere usato in ALTERNATIVA agli altri</i> Nuovo valore: <i>dovrebbe essere sempre valorizzato almeno uno tra questo attributo e "numberingOrg"</i> |

| | | | | |
|------------|------------------|---------|--------------------|---|
| Child | attachment | NEW | attachment | Ha NUOVO figlio : file name |
| Child | attachment | NEW | attachment | Ha NUOVO figlio : binary object |
| Child | attachment | NEW | attachment | Ha NUOVO figlio : external reference |
| Element(l) | attachment | NEW | attachment | |
| Attribute | binaryObject | NEW | binary object | Ha NUOVO attributo: character set |
| Attribute | binaryObject | NEW | binary object | Ha NUOVO attributo: format |
| Attribute | binaryObject | NEW | binary object | Ha NUOVO attributo: mime |
| Attribute | binaryObject | NEW | binary object | Ha NUOVO attributo: encoding |
| Element(l) | binaryObject | NEW | binary object | |
| Attribute | buyer | NEW | Buyer (*) | Ha NUOVO attributo: sender Party qualifier |
| Child | buyer | NEW | Buyer (*) | Ha NUOVO figlio : Additional Party Identifier |
| Child | buyer | NEW | Buyer (*) | Ha NUOVO figlio : Party identifier |
| Element(l) | characterSetCode | NEW | character set code | |
| Element(l) | characterSet | NEW | character set | |
| Child | colorCardItem | UPDATED | color card item | relazione con nodo figlio: articles colour identifier Proprieta': NotaAggregazione Vecchio valore: Nuovo valore: <i>molteplici valori di color ammessi se differiscono per almeno uno degli attributi numberingOrg e listName</i> |
| Child | colorCardItem | UPDATED | color card item | relazione con nodo figlio: description Proprieta': Cardmax Vecchio valore: 1 Nuovo valore: 999 |
| Child | colorCardItem | UPDATED | color card item | relazione con nodo figlio: articles colour identifier Proprieta': Cardmax Vecchio valore: 1 Nuovo valore: 2 |

| | | | | |
|------------|--------------------|--------|--------------------|--|
| Element(E) | delivery Place | UPDATE | delivery place | Proprieta': Lunghezza_Max Vecchio valore: 40 Nuovo valore: 250 |
| Attrib | description | NEW | description | Ha NUOVO attributo: In |
| Element(E) | description | UPDATE | description | Proprieta': Lunghezza_Max Vecchio valore: 70 Nuovo valore: 250 |
| Attrib | despatchDate | NEW | despatch date | Ha NUOVO attributo: date format |
| Element(I) | despatchDate | NEW | despatch date | |
| Element(I) | despatchPlace | NEW | despatch place | |
| Element(E) | email | UPDATE | e-mail | Proprieta': Lunghezza_Max Vecchio valore: 80 Nuovo valore: 250 |
| Element(I) | encodingCode | NEW | encoding code | |
| Element(I) | encoding | NEW | encoding | |
| Child | external Reference | NEW | external reference | Ha NUOVO figlio : mime code |
| Child | external Reference | NEW | external reference | Ha NUOVO figlio : character set code |
| Child | external Reference | NEW | external reference | Ha NUOVO figlio : encoding code |
| Child | external Reference | NEW | external reference | Ha NUOVO figlio : uri |
| Child | external Reference | NEW | external reference | Ha NUOVO figlio : format code |
| Element(I) | external Reference | NEW | external reference | |
| Attrib | fileName | NEW | file name | Ha NUOVO attributo: numbering organisation code |
| Element(I) | fileName | NEW | file name | |
| Element(I) | formatCode | NEW | format code | |
| Element(I) | format | NEW | format | |

| | | | | |
|---------|-------------|--------|----------------------------|---|
| Attrib | note | UPDATE | general note | proprio attributo: numbering organisation code Proprieta': NotaAggregazione Vecchio valore: Nuovo valore: <i>deve usarsi per esplicitare la organizzazione che creato / a lista dei codici usati in "noteLabel"</i> |
| Elem(l) | idQualifier | NEW | id Qualifier | |
| Elem(l) | isCharge | NEW | is Charge | |
| Elem(l) | isURL | NEW | is URL | |
| Elem(E) | legalName | UPDATE | Legal name | Proprieta': Lunghezza_Max Vecchio valore: 80 Nuovo valore: 250 |
| Elem(E) | itemID | UPDATE | line item number | Proprieta': Lunghezza_Max Vecchio valore: 6 Nuovo valore: 40 |
| Attrib | lineN | UPDATE | line number | proprio attributo: VAT rate Proprieta': NotaAggregazione Vecchio valore: Nuovo valore: <i>Uso deprecato, preferire dtScheme quando previsto.</i> |
| Elem(l) | ln | NEW | ln | |
| Elem(l) | maxQty | NEW | maximum quantity | |
| Elem(l) | mimeCode | NEW | mime code | |
| Elem(l) | mime | NEW | mime | |
| Elem(l) | progr | NEW | progressive number | |
| Child | refDoc | NEW | reference document details | Ha NUOVO figlio : attachment |
| Child | refDoc | UPDATE | reference document details | relazione con nodo figlio: document identifier Proprieta': BestPractice Vecchio valore: Nuovo valore: <i>con numberingOrg va indicato chi ha assegnato l'identificatore al documento (è possibile indicarne due -p.es. cliente e fornitore- con due elementi docID dotati di numberingOrg differente)</i> |
| Attrib | season | NEW | season identifier | Ha NUOVO attributo: code list reference |
| Attrib | season | NEW | season identifier | Ha NUOVO attributo: code list name |

| | | | | |
|------------|------------------------|---------|----------------------------|--|
| Attrib | season | NEW | season identifier | Ha NUOVO attributo: code list version |
| Attrib | season | NEW | season identifier | Ha NUOVO attributo: numbering organisation code |
| Attrib | subContractor | NEW | Sub-contractor (*) | Ha NUOVO attributo: sender Party qualifier |
| Child | subContractor | NEW | Sub-contractor (*) | Ha NUOVO figlio : Party identifier |
| Element(l) | subDepartment | NEW | department identifier | |
| Attrib | legalRef | NEW | tax legal reference | Ha NUOVO attributo: numbering organisation code |
| Attrib | legalRef | NEW | tax legal reference | Ha NUOVO attributo: code list name |
| Attrib | legalRef | NEW | tax legal reference | Ha NUOVO attributo: code list version |
| Attrib | legalRef | UPDATED | tax legal reference | proprio attributo: code list reference Proprieta': Use Vecchio valore: <i>Required</i> Nuovo valore: <i>Optional</i> |
| Child | dtScheme | UPDATED | tax scheme | relazione con nodo figlio: general note Proprieta': Cardmax Vecchio valore: 19 Nuovo valore: 99 |
| Element(E) | paymentText | UPDATED | terms of payment text | Proprieta': Lunghezza_Max Vecchio valore: 40 Nuovo valore: 250 |
| Element(E) | incotermsText | UPDATED | terms of trade text | Proprieta': Lunghezza_Max Vecchio valore: 70 Nuovo valore: 250 |
| Element(E) | method | UPDATED | test method identifier | Proprieta': Lunghezza_Max Vecchio valore: 25 Nuovo valore: 80 |
| Attrib | thirdParty | NEW | Third Party (*) | Ha NUOVO attributo: sender Party qualifier |
| Child | thirdParty | NEW | Third Party (*) | Ha NUOVO figlio : Party identifier |
| Child | terms | UPDATED | Trade conditions | relazione con nodo figlio: Transport information Proprieta': Cardmax Vecchio valore: 1 Nuovo valore: 5 |
| Element(E) | transportConditionText | UPDATED | transport condition - text | Proprieta': Lunghezza_Max Vecchio valore: 100 Nuovo valore: 250 |

| | | | | |
|------------|----------------------------|---------|------------------------------|--|
| Child | transInfo | NEW | Transport information | Ha NUOVO figlio : effective delivery date |
| Child | transInfo | NEW | Transport information | Ha NUOVO figlio : despatch place |
| Attrib | transInfo | NEW | Transport information | Ha NUOVO attributo: progressive number |
| Child | transInfo | NEW | Transport information | Ha NUOVO figlio : despatch date |
| Attrib | price | NEW | unit price amount | Ha NUOVO attributo: data currency |
| Element(E) | price | UPDATED | unit price amount | Proprieta': Cifre_Dec Vecchio valore: 2 Nuovo valore: 4 |
| Attrib | uri | NEW | uri | Ha NUOVO attributo: is URL |
| Element(l) | uri | NEW | uri | |
| Element(E) | yarnCharacterText | UPDATED | yarn characteristics text | Proprieta': Lunghezza_Max Vecchio valore: 40 Nuovo valore: 250 |
| Child | yarnComponent | UPDATED | yarn component | relazione con nodo figlio: reference document details Proprieta': Cardmax Vecchio valore: 1 Nuovo valore: 9 |
| Child | yarnComponent | UPDATED | yarn component | relazione con nodo figlio: product quantity Proprieta': BestPractice Vecchio valore: Nuovo valore: <i>questo elemento può avere due istanze solo nel caso di diversa unita di misura</i> |
| Child | yarnComponent | UPDATED | yarn component | relazione con nodo figlio: general note Proprieta': Cardmax Vecchio valore: 19 Nuovo valore: 99 |
| Child | yarnManufacturingOperation | UPDATED | yarn manufacturing operation | relazione con nodo figlio: reference document details Proprieta': Cardmax Vecchio valore: 1 Nuovo valore: 9 |
| Child | yarnManufacturingOperation | UPDATED | yarn manufacturing operation | relazione con nodo figlio: general note Proprieta': Cardmax Vecchio valore: 19 Nuovo valore: 99 |

| | | | | |
|---------|-----------------|--------|-------------------------|---|
| Elem(E) | yarnOutWrapText | UPDATE | yarn outer packing text | Proprieta': Lunghezza_Max Vecchio valore: 40 Nuovo valore: 250 |
| Child | yarnCode | UPDATE | Yarn product code | relazione con nodo figlio: description Proprieta': Cardmax Vecchio valore: 1 Nuovo valore: 999 |
| Child | yarnCode | UPDATE | Yarn product code | relazione con nodo figlio: description Proprieta': NotaAggregazione Vecchio valore: Nuovo valore: <i>Descrizione riferita al prodotto</i> |
| Child | yarnProduct | UPDATE | yarn product | relazione con nodo figlio: general note Proprieta': Cardmax Vecchio valore: 19 Nuovo valore: 99 |
| Child | yarnProduct | UPDATE | yarn product | relazione con nodo figlio: yarn specifications Proprieta': NotaAggregazione Vecchio valore: <i>qui sono le specifiche riferite all'articolo precedentemente identificato con</i> Nuovo valore: <i>qui sono le specifiche riferite all'articolo precedentemente identificato con</i> |
| Child | yarnProduct | UPDATE | yarn product | relazione con nodo figlio: yarn specifications Proprieta': Cardmax Vecchio valore: 9 Nuovo valore: 99 |
| Child | YTCOheader | UPDATE | YTCO header | relazione con nodo figlio: general note Proprieta': Cardmax Vecchio valore: 19 Nuovo valore: 99 |
| Child | YTCOheader | UPDATE | YTCO header | relazione con nodo figlio: Third Party Proprieta': Cardmax Vecchio valore: 1 Nuovo valore: 5 |
| Child | YTCOitem | UPDATE | YTCO item | relazione con nodo figlio: product quantity Proprieta': BestPractice Vecchio valore: Nuovo valore: <i>questo elemento può avere due istanze solo nel caso di diversa unita di misura</i> |

| | | | | |
|--------|----------|--------|-----------|---|
| Child | YTCOitem | UPDATE | YTCO item | <p>relazione con nodo figlio: Third Party</p> <p>Proprieta': Cardmax Vecchio valore: 1 Nuovo valore: 3</p> |
| Attrib | YTCOitem | UPDATE | YTCO item | <p>proprio attributo: product level</p> <p>Proprieta': NotaAggregazione Vecchio valore: <i>usare il qualificatore "intermedio" quando il prodotto ritorna come componente in una successiva riga della medesima Disposizione</i> Nuovo valore: <i>usare il qualificatore "intermedio" quando il prodotto ritorna come componente in una successiva riga della medesima Disposizione</i></p> |

Allegato D

Tabelle e codici nuovi o modificati rispetto a precedente versione

Cambiamenti o aggiunte osservati (esclusa modifica di codelistagencyname; incluse invece modifiche a testo di descrizione del codice e adoption note): 155

| Test Type | Status | Code table | Descrizione tabella | Code | Descrizione modifica |
|-----------|---------|------------|---|--|--|
| Table | UPDATED | NT100 | eBIZ TCFUpstream version | | Descrizione Vecchio valore: <i>Versione eBIZ Moda-ML</i> Nuovo valore: <i>Versione eBIZ TCFUpstream</i> |
| Code | NEW | NT100 | | 2018-1 (v2018-1) | |
| Code | NEW | NT100 | | draft (draft) | |
| Table | UPDATED | NT16 | VAT rate or code | | Generalita Vecchio valore: <i>aliquota o causale IVA (deprecato, usare dtScheme)</i> Nuovo valore: <i>aliquota o causale IVA (DEPRECATO, usare dtScheme)</i> |
| Code | NEW | NT2 | | AU (Auditor) | |
| Code | NEW | NT2 | | CE (Autorita certificatrice) | |
| Code | NEW | NT2 | | SC (Terzista) | |
| Code | NEW | NT2 | | SM (Gestore servizio/ePlatform) | |
| Code | NEW | NT6 | | EB (eBIZ) | |
| Code | UPDATED | NT6 | | MF (Ministero Finanze (codice IVA)) | Testo Vecchio valore: <i>Ministero Finanze (codice IVA)</i> Nuovo valore: <i>Ministero Finanze (codice IVA)</i> |
| Code | UPDATED | NT6 | | ML () | adoption_note Vecchio valore: Nuovo valore: <i>DEPRECATED</i> |
| Table | NEW | NT60 | language, codes from ISO 639-1 (subset) | | |
| Code | NEW | NT60 | | F (Femminile) | |

| | | | | | |
|----------|-----|----------|--|--|--|
| Co de | NEW | NT 60 | | <i>af</i> (Afrikaans) | |
| Co de | NEW | NT 60 | | <i>ar</i> (Arabic) | |
| Co de | NEW | NT 60 | | <i>be</i> (Belarusian) | |
| Co de | NEW | NT 60 | | <i>bg</i> (Bulgarian) | |
| Co de | NEW | NT 60 | | <i>bn</i> (Bengali) | |
| Co de | NEW | NT 60 | | <i>bo</i> (Tibetan) | |
| Co de | NEW | NT 60 | | <i>bs</i> (Bosnian) | |
| Co de | NEW | NT 60 | | <i>ca</i> (Catalan, Valencian) | |
| Co de | NEW | NT 60 | | <i>cs</i> (Czech) | |
| Co de | NEW | NT 60 | | <i>da</i> (Danish) | |
| Co de | NEW | NT 60 | | <i>de</i> (German) | |
| Co de | NEW | NT 60 | | <i>el</i> (Greek, Modern (1453-)) | |
| Co de | NEW | NT 60 | | <i>en</i> (English) | |
| Co de | NEW | NT 60 | | <i>eo</i> (Esperanto) | |
| Co de | NEW | NT 60 | | <i>es</i> (Spanish, Castilian) | |
| Co de | NEW | NT 60 | | <i>et</i> (Estonian) | |
| Co de | NEW | NT 60 | | <i>eu</i> (Basque) | |
| Co de | NEW | NT 60 | | <i>fa</i> (Persian) | |
| Co de | NEW | NT 60 | | <i>fi</i> (Finnish) | |
| Co de | NEW | NT 60 | | <i>fr</i> (French) | |
| Co de | NEW | NT 60 | | <i>ga</i> (Irish) | |
| Co de | NEW | NT 60 | | <i>gd</i> (Gaelic, Scottish Gaelic) | |

| | | | | | |
|----------|-----|----------|--|---|--|
| Co de | NEW | NT 60 | | <i>gn</i> (Guarani) | |
| Co de | NEW | NT 60 | | <i>he</i> (Hebrew) | |
| Co de | NEW | NT 60 | | <i>hr</i> (Croatian) | |
| Co de | NEW | NT 60 | | <i>ht</i> (Haitian, Haitian Creole) | |
| Co de | NEW | NT 60 | | <i>hu</i> (Hungarian) | |
| Co de | NEW | NT 60 | | <i>hy</i> (Armenian) | |
| Co de | NEW | NT 60 | | <i>ia</i> (Interlingua (International Au xiliary Language Association)) | |
| Co de | NEW | NT 60 | | <i>id</i> (Indonesian) | |
| Co de | NEW | NT 60 | | <i>is</i> (Icelandic) | |
| Co de | NEW | NT 60 | | <i>it</i> (Italian) | |
| Co de | NEW | NT 60 | | <i>ja</i> (Japanese) | |
| Co de | NEW | NT 60 | | <i>ju</i> (Javanese) | |
| Co de | NEW | NT 60 | | <i>ka</i> (Georgian) | |
| Co de | NEW | NT 60 | | <i>km</i> (Central Khmer) | |
| Co de | NEW | NT 60 | | <i>ko</i> (Korean) | |
| Co de | NEW | NT 60 | | <i>ku</i> (Kurdish) | |
| Co de | NEW | NT 60 | | <i>lb</i> (Luxembourgish, Letzeburge sch) | |
| Co de | NEW | NT 60 | | <i>lo</i> (Lao) | |
| Co de | NEW | NT 60 | | <i>lt</i> (Lithuanian) | |
| Co de | NEW | NT 60 | | <i>lv</i> (Latvian) | |
| Co de | NEW | NT 60 | | <i>mg</i> (Malagasy) | |

| | | | | | |
|----------|-----|----------|--|--|--|
| Co de | NEW | NT 60 | | <i>mk</i> (Macedonian) | |
| Co de | NEW | NT 60 | | <i>mn</i> (Mongolian) | |
| Co de | NEW | NT 60 | | <i>mt</i> (Maltese) | |
| Co de | NEW | NT 60 | | <i>nl</i> (Dutch, Flemish) | |
| Co de | NEW | NT 60 | | <i>no</i> (Norwegian) | |
| Co de | NEW | NT 60 | | <i>pl</i> (Polish) | |
| Co de | NEW | NT 60 | | <i>pt</i> (Portuguese) | |
| Co de | NEW | NT 60 | | <i>ro</i> (Romanian, Moldavian, Mold ovan) | |
| Co de | NEW | NT 60 | | <i>ru</i> (Russian) | |
| Co de | NEW | NT 60 | | <i>se</i> (Northern Sami) | |
| Co de | NEW | NT 60 | | <i>sk</i> (Slovak) | |
| Co de | NEW | NT 60 | | <i>sl</i> (Slovenian) | |
| Co de | NEW | NT 60 | | <i>sm</i> (Samoan) | |
| Co de | NEW | NT 60 | | <i>so</i> (Somali) | |
| Co de | NEW | NT 60 | | <i>sq</i> (Albanian) | |
| Co de | NEW | NT 60 | | <i>sr</i> (Serbian) | |
| Co de | NEW | NT 60 | | <i>sv</i> (Swedish) | |
| Co de | NEW | NT 60 | | <i>sw</i> (Swahili) | |
| Co de | NEW | NT 60 | | <i>ta</i> (Tamil) | |
| Co de | NEW | NT 60 | | <i>th</i> (Thai) | |
| Co de | NEW | NT 60 | | <i>tr</i> (Turkish) | |
| Co de | NEW | NT 60 | | <i>uk</i> (Ukrainian) | |

| | | | | | |
|-------|-----------------|-------|-----------------|---|--|
| Co de | NEW | NT 60 | | <i>ur</i> (Urdu) | |
| Co de | NEW | NT 60 | | <i>uz</i> (Uzbek) | |
| Co de | NEW | NT 60 | | <i>vi</i> (Vietnamese) | |
| Co de | NEW | NT 60 | | <i>zh</i> (Chinese) | |
| Co de | UPD ATE D | NT 7 | | <i>PZ</i> (pezzi o pezza) | Testo Vecchio valore: <i>pezzi o pezza</i> Nuovo valore: <i>pezzo o pezza</i> |
| Co de | NEW | NT 7 | | <i>CMK</i> (centimetro quadro) | |
| Co de | NEW | NT 7 | | <i>CMQ</i> (centimetro cubo) | |
| Co de | NEW | NT 7 | | <i>E37</i> (pixel) | |
| Co de | NEW | NT 7 | | <i>KWH</i> (kilowattora) | |
| Co de | NEW | NT 7 | | <i>MMK</i> (millimetro quadro) | |
| Co de | NEW | NT 7 | | <i>MTK</i> (metro quadro) | |
| Co de | NEW | NT 7 | | <i>CO2TON</i> (tonnellate di CO2) | |
| Table | UPD ATE D | NT 7 | unit of measure | | OtherExternalReferenceURL Vecchio valore: Nuovo valore: #http://docs.oasis-open.org/ubl/os-UBL-2.1/cl/gc/default/UnitOfMeasureCode-2.1.gc# |
| Co de | NEW | T2 1 | | <i>BOR</i> (ordine aperto) | |
| Co de | NEW | T2 1 | | <i>CEO</i> (Certificato di origine) | |
| Co de | NEW | T2 1 | | <i>CER</i> (Certificato) | |
| Co de | NEW | T2 1 | | <i>MCI</i> (Istruzioni visual merchandising) | |
| Co de | NEW | T2 1 | | <i>VMI</i> (istruzioni visual merchandising) | |
| Co de | NEW | T4 1 | | <i>1</i> (Aggiustamento concordato) | |
| Co de | NEW | T4 1 | | <i>2</i> (Prodotti sotto specificati) | |

| | | | | | |
|----------|-----|---------|--|--|--|
| Co de | NEW | T4 1 | | 3 (Merce danneggiata) | |
| Co de | NEW | T4 1 | | 4 (Consegna breve) | |
| Co de | NEW | T4 1 | | 7 (Pagamento in conto) | |
| Co de | NEW | T4 1 | | 8 (Addebito per container restit uibile incluso) | |
| Co de | NEW | T4 1 | | 9 (Errore di fattura) | |
| Co de | NEW | T4 1 | | 10 (Costi per bozza) | |
| Co de | NEW | T4 1 | | 11 (Spese bancarie) | |
| Co de | NEW | T4 1 | | 12 (Commissione agente) | |
| Co de | NEW | T4 1 | | 14 (Consegna sbagliata) | |
| Co de | NEW | T4 1 | | 15 (Merce restituita allagente) | |
| Co de | NEW | T4 1 | | 16 (Merce in parte restituita) | |
| Co de | NEW | T4 1 | | 17 (Danni da trasporto) | |
| Co de | NEW | T4 1 | | 19 (Sconto commerciale) | |
| Co de | NEW | T4 1 | | 20 (Detrazione per consegna in ritardo) | |
| Co de | NEW | T4 1 | | 21 (Costi pubblicitari) | |
| Co de | NEW | T4 1 | | 22 (Dazi doganali) | |
| Co de | NEW | T4 1 | | 23 (Spese telefoniche e postali) | |
| Co de | NEW | T4 1 | | 24 (Costi di riparazione) | |
| Co de | NEW | T4 1 | | 25 (Spese legali) | |
| Co de | NEW | T4 1 | | 26 (Tasse) | |
| Co de | NEW | T4 1 | | 30 (Pagamento diretto al vendit ore) | |

| | | | | | |
|----------|-----|---------|--|--|--|
| Co de | NEW | T4 1 | | 32 (Merce non consegnata) | |
| Co de | NEW | T4 1 | | 33 (Consegna in ritardo) | |
| Co de | NEW | T4 1 | | 35 (Merce restituita) | |
| Co de | NEW | T4 1 | | 36 (Fattura non ricevuta) | |
| Co de | NEW | T4 1 | | 37 (Nota di credito al debitore / non a noi) | |
| Co de | NEW | T4 1 | | 38 (Bonus dedotto) | |
| Co de | NEW | T4 1 | | 39 (Sconto dedotto) | |
| Co de | NEW | T4 1 | | 40 (Costi di trasporto dedotti) | |
| Co de | NEW | T4 1 | | 41 (Detrazione contro altre fattu re) | |
| Co de | NEW | T4 1 | | 42 (Saldo/i di credito) | |
| Co de | NEW | T4 1 | | 45 (Nota di addebito al venditor e) | |
| Co de | NEW | T4 1 | | 46 (Sconto oltre i termini) | |
| Co de | NEW | T4 1 | | 48 (Errore di Sconto/addebito) | |
| Co de | NEW | T4 1 | | 49 (Prodotto sostitutivo) | |
| Co de | NEW | T4 1 | | 50 (Termini di errore di vendita) | |
| Co de | NEW | T4 1 | | 52 (Fattura errata) | |
| Co de | NEW | T4 1 | | 53 (Fattura duplicata) | |
| Co de | NEW | T4 1 | | 54 (Errore di peso) | |
| Co de | NEW | T4 1 | | 55 (Addebito aggiuntivo non aut orizzato) | |
| Co de | NEW | T4 1 | | 56 (Sconti non corretti) | |
| Co de | NEW | T4 1 | | 57 (Cambio di prezzo) | |

| | | | | | |
|-------|--------|---------|-----------------------------|---|---|
| Co de | NEW | T4 1 | | 58 (Variazione) | |
| Co de | NEW | T4 1 | | 59 (chargeback) | |
| Co de | NEW | T4 1 | | 65 (Accordo con lagente) | |
| Co de | NEW | T4 1 | | 66 (Sconto) | |
| Co de | NEW | T4 1 | | 70 (Importo monetario errato risultante da una quantità errata di beni gratuiti) | |
| Co de | NEW | T4 1 | | 72 (Promozione speciale temporanea) | |
| Co de | NEW | T4 1 | | 73 (Differenza nell'aliquota fiscale) | |
| Co de | NEW | T4 1 | | 74 (Sconto sulla quantità) | |
| Co de | NEW | T4 1 | | 75 (Sconto promozionale) | |
| Co de | NEW | T4 1 | | 76 (Termine di cancellazione passato) | |
| Co de | NEW | T4 1 | | 77 (Sconto sui prezzi) | |
| Co de | NEW | T4 1 | | 78 (Sconto del volume) | |
| Co de | NEW | T4 1 | | 79 (Sconto vari) | |
| Table | UPDATE | T4 1 | type of Allowance or Charge | | Generalita Vecchio valore: <i>codice che specifica il tipo o la ragione di uno Sconto od Onere</i> Nuovo valore: <i>codice che specifica il tipo o la ragione di uno Sconto od Onere (estratto da UNECE 4465)</i> |
| Co de | NEW | T4 4 | | CO (codice identificativo azienda) | |