



<http://www.ebiz-tcf.eu>

GUIDA DI IMPLEMENTAZIONE

include COMPARAZIONE TRA VERSIONE CORRENTE e
VERSIONE RILASCIATA PRECEDENTE

TRANSAZIONE "DISPOSIZIONE STAMPA TESSUTO"

Versione: v2018-1

Data di rilascio: 18/7/2019

Codice documento: G024rv

Documentazione Tecnica: <http://www.ebiz.enea.it>

Repository XML Schema: <http://www.ebiz.enea.it/moda-ml/repository/schema/v2018-1/default.asp>

Repository guide: <http://www.ebiz.enea.it/moda-ml/repository/guide/v2018-1/default.asp>

Nome file: G024rv-eBIZ-DisposizioneStampaTessuto.pdf

1. DESCRIZIONE DI BUSINESS

1.1 Scopo

Questa guida ha lo scopo di illustrare alle aziende del settore tessile abbigliamento la forma standard XML del tipo documento "DISPOSIZIONE STAMPA TESSUTO", fornendo le istruzioni per il suo impiego nel contesto di commercio elettronico tra Terzisti di tessitura e loro committenti illustrato nel diagramma accluso

Tutte le regole necessarie per la costruzione e la validazione del documento sono espresse mediante uno specifico schema XML, che è presentato in dettaglio nel paragrafo "Guida alla implementazione".

1.2 Generalità

La Disposizione di stampa del tessuto può essere usata da un Committente per ordinare ad un Terzista la stampa di tessuto di sua proprietà

Quando il Committente richiede diverse lavorazioni in sequenza a diversi Terzisti, esso può disporre con questo documento non solo la lavorazione ma anche l'invio del prodotto semilavorato dal primo Terzista ad un secondo Terzista.

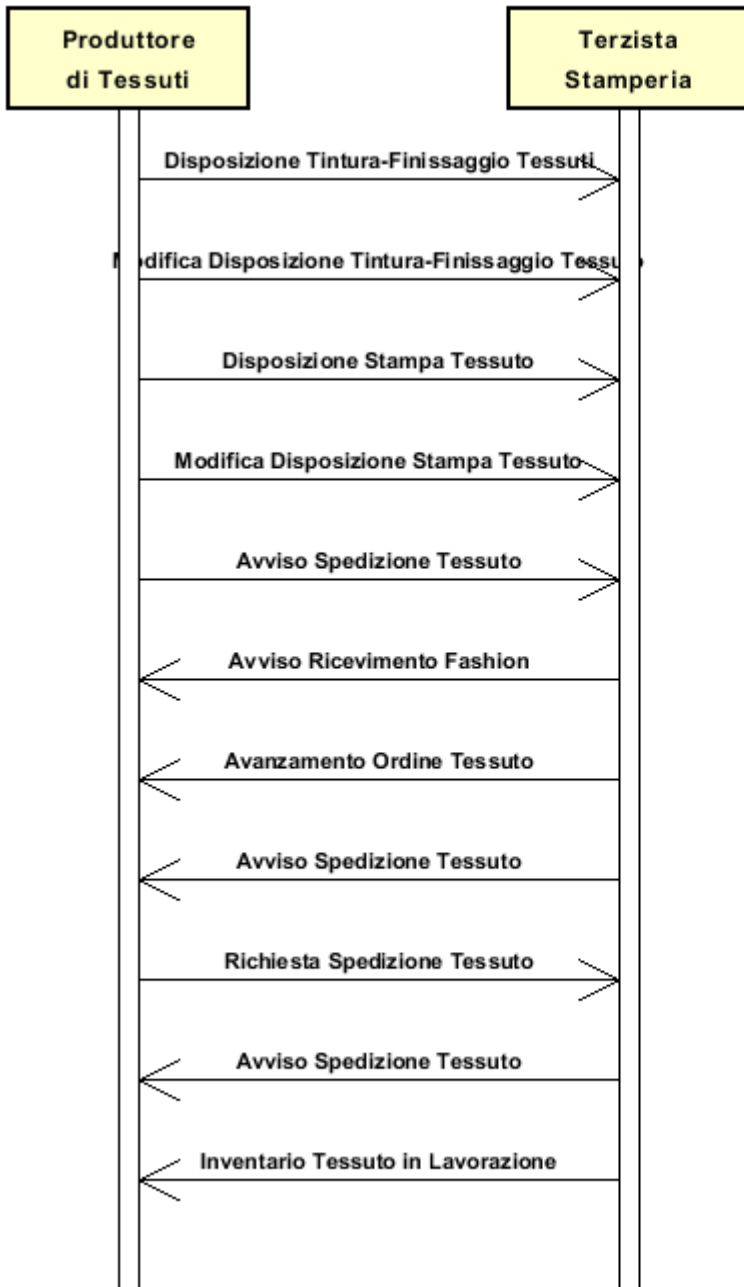
Di regola, la Disposizione di stampa specifica solo la tecnologia (se necessario) e le caratteristiche del prodotto finale di ciascuna lavorazione ed identifica i semilavorati (componenti) da usarsi per produrre il prodotto finale richiesto.

Si noti che questo prodotto finale può essere a sua volta componente in una successiva operazione di lavorazione.

La definizione delle modalità di esecuzione è solitamente lasciata alla competenza del Terzista; in alcuni casi tuttavia anche queste modalità possono essere specificate dal Committente, che può specificare macchinari e parametri di macchina.

1.3. Scenario applicativo

Stampa tessuti in conto terzi



1.4. Best practice

Disposizione Tintura-Finissaggio Tessuti può essere utilizzata anche per disposizioni di Stampa quando queste siano associate a operazioni di finissaggio e queste ultime siano prevalenti.

2. GUIDA ALLA IMPLEMENTAZIONE

2.1 Struttura generale del documento XML

Tutti i dati che possono essere scambiati tra le Parti con questa classe di documenti XML sono mostrati nella "Struttura del documento" (una visione semplificata dello schema) dove:

- i due numeri che seguono ciascun elemento indicano la sua "cardinalità" (numero minimo e massimo di ripetizioni ammesse); il numero minimo uguale a 0 indica un elemento opzionale, il numero minimo maggiore o uguale a 1 indica un elemento obbligatorio)
- il carattere grassetto denota gli elementi che sono "complessi semantici" ovvero aggregati di dati elementari costruiti ai fini della funzionalità e della riusabilità dell'informazione (gli elementi che sono contenuti in ogni elemento padre si individuano agevolmente per l'indentatura)
- il simbolo @ ed il carattere corsivo denotano un attributo dell'elemento che lo precede; qui la condizione d'uso (Required, Optional, ecc.) è indicata fra parentesi quadre

Legenda

- N: new element
- U: updated properties
- P: changes in children
- p: is a changed child
- A: changes in attributes
- a: is a new or changed attribute
- *: is a subtype

Struttura del documento XML

TEXPrintOrder

```
@msgfunction [Optional] [Default= OR]
@version [Optional] [Default= 2018-1]
@useProfile [Optional]
| TPCOheader 1-1 (P)
| | msgN 1-1
| | - scegli -
| | msgID 0-1
| | - oppure -
| | docID 0-1
| | @numberingOrg [Optional]
| | - fine scelta -
| | msgDate 1-1
| | @dateForm [Optional]
| | season 0-1 (A)
| | @numberingOrg [Optional] (a)
| | @codeList [Optional] (a)
| | @listName [Optional] (a)
| | @listVersion [Optional] (a)
| | msgCurrency 0-1
| | refDoc 0-9 (P)
| | @docType [Required]
| | | docID 1-2 (p)
| | | @numberingOrg [Optional]
| | | docDate 0-1
| | | @dateForm [Optional]
| | | season 0-1 (A)
| | | @numberingOrg [Optional] (a)
| | | @codeList [Optional] (a)
```

| @listName [Optional] (a)
 | @listVersion [Optional] (a)
 | itemID 0-1 (U)
 | **attachment 0-1** (N)
 | @uid [Optional]
 | | fileName 0-1 (N)
 | | @numberingOrg [Optional]
 | | binaryObject 0-1 (N)
 | | @format [Optional] (N)
 | | @mime [Optional] (N)
 | | @encoding [Optional] (N)
 | | @characterSet [Optional] (N)
 | | **externalReference 0-99** (N)
 | | | uri 1-1 (N)
 | | | @isURL [Optional] [Default= true] (Na)
 | | | mimeTypeCode 0-1 (N)
 | | | formatCode 0-1 (N)
 | | | encodingCode 0-1 (N)
 | | | characterSetCode 0-1 (N)

buyer 1-1 (AP)

| @logo [Optional]
 | @sender [Optional] (a*)
 | | id 1-1 (p)
 | | @numberingOrg [Optional]
 | | additionalIdentifier 0-9 (N)
 | | @numberingOrg [Optional] (a)
 | | @idQualifier [Optional] (Na)
 | | legalName 0-1 (U)
 | | dept 0-1
 | | subDept 0-1 (N)
 | | person 0-1
 | | @email [Optional]
 | | @phone [Optional]
 | | @fax [Optional]
 | | street 0-1
 | | city 0-1
 | | subCountry 0-1
 | | country 0-1
 | | postCode 0-1

subContractor 1-1 (AP)

| @sender [Optional] (a*)
 | | id 1-1
 | | @numberingOrg [Optional]
 | | legalName 0-1 (U)
 | | dept 0-1
 | | subDept 0-1 (N)
 | | person 0-1
 | | @email [Optional]
 | | @phone [Optional]
 | | @fax [Optional]
 | | street 0-1
 | | city 0-1
 | | subCountry 0-1
 | | country 0-1
 | | postCode 0-1

thirdParty 0-5 (AP)

| @VAT [Optional]
 | @role [Required]
 | @sender [Optional] (a*)
 | | id 1-1
 | | @numberingOrg [Optional]

- | | legalName 0-1 (U)
- | | dept 0-1
- | | subDept 0-1 (N)
- | | person 0-1
- | | @email [Optional]
- | | @phone [Optional]
- | | @fax [Optional]
- | | street 0-1
- | | city 0-1
- | | subCountry 0-1
- | | country 0-1
- | | postCode 0-1
- | | note 0-99
- | | @numberingOrg [Optional]
- | | @codeList [Optional]
- | | @noteLabel [Optional]

| **terms 0-1 (P)**

- | | **payment 0-5**
- | | @finDiscount [Optional]
- | | @finSurcharge [Optional]
- | | - scegli -
- | | | payTerm 1-1
- | | - oppure -
- | | | payTermText 1-1 (U)
- | | - fine scelta -
- | | | payMode 0-1
- | | **insPayment 0-5**
- | | @part [Required]
- | | - scegli -
- | | | payTerm 1-1
- | | - oppure -
- | | | payTermText 1-1 (U)
- | | - fine scelta -
- | | | payMode 0-1
- | | **trade 0-1**
- | | - scegli -
- | | | incoTermText 1-1 (U)
- | | - oppure -
- | | | incoTerm 1-1
- | | - fine scelta -
- | | | location 0-1
- | | | @LRI [Optional]
- | | **transInfo 0-5 (pAP)**
- | | @transReason [Optional]
- | | @progr [Optional] (N)
- | | | transMode 1-1
- | | | carrier 0-1
- | | | deliveryPlace 0-1 (U)
- | | | grossWeight 0-1
- | | | @um [Required]
- | | | netWeight 0-1
- | | | @um [Required]
- | | | transMeans 0-1
- | | | transCondition 0-3
- | | | transConditionText 0-1 (U)
- | | | despatchPlace 0-1 (N)
- | | | despatchDate 0-1 (N)
- | | | @dateForm [Optional] (a)
- | | | delEffectiveDate 0-1 (p)
- | | | @dateForm [Optional]

```

| | allowanceCharge 0-9 (A)
| | @um [Optional] (a)
| | @VAT [Optional]
| | @minQty [Optional] (a)
| | @currency [Optional] (a)
| | @maxQty [Optional] (N)
| | @isCharge [Optional] (N)
| | - scegli -
| | | AC_category 1-1
| | - oppure -
| | | AC_categoryText 1-1 (U)
| | - fine scelta -
| | - scegli -
| | | AC_percent 1-1
| | - oppure -
| | | AC_amount 1-1 (A)
| | | @currency [Optional] (a)
| | - fine scelta -
| | | dtScheme 0-1 (P)
| | | @taxType [Required]
| | | taxCategory 0-1
| | | taxRate 0-1
| | | legalRef 0-1 (A)
| | | @numberingOrg [Optional]
| | | @codeList [Optional]
| | | @listName [Optional]
| | | @listVersion [Optional]
| | | note 0-99
| | | @numberingOrg [Optional]
| | | @codeList [Optional]
| | | @noteLabel [Optional]

```

TPCObody 1-1

```

| | TPCOitem 1-unbounded (P)
| | @productLevel [Optional] [Default= END]
| | lineN 1-1
| | @VAT [Optional]
| | fabricProd 1-1 (P)
| | @CTest [Optional]
| | | texCode 1-1 (P)
| | | @numberingOrg [Optional]
| | | art 1-1 (U)
| | | @numberingOrg [Optional]
| | | @codeList [Optional]
| | | @listName [Optional]
| | | @listVersion [Optional]
| | | pattern 0-1
| | | @numberingOrg [Optional]
| | | @codeList [Optional]
| | | @listName [Optional]
| | | @listVersion [Optional]
| | | color 0-1
| | | @numberingOrg [Optional]
| | | @codeList [Optional]
| | | @listName [Optional]
| | | @listVersion [Optional]
| | | added 0-9
| | | @numberingOrg [Optional]
| | | @addType [Optional]
| | | description 0-unbounded (pAU)
| | | @ln [Optional] (N)

```

```

| | | | fabricCompos 0-1
| | | | | percCompos 1-9
| | | | | @fibre [Required]
| | | | fabricWidth 0-1
| | | | | @um [Optional] [Default= CMT]
| | | | fabricSpecs 0-99
| | | | - scegli -
| | | | | fabricCharText 1-1 (U)
| | | | - oppure -
| | | | | fabricChar 1-1
| | | | - fine scelta -
| | | | | specValue 0-1
| | | | | @um [Optional]
| | | | | @source [Optional]
| | | | | @method [Optional]
| | | | | @application [Optional]
| | | | | @CV [Optional]
| | | | - scegli -
| | | | | tolerance 0-2
| | | | | @um [Required]
| | | | - oppure -
| | | | | pcTolerance 0-2
| | | | | @um [Optional]
| | | | - fine scelta -
| | | | - scegli -
| | | | | pieceChain 0-99 (P)
| | | | | serialN 1-9 (AU)
| | | | | @numberingOrg [Optional]
| | | | | @idQualifier [Optional] (N)
| | | | | pieceLength 0-1
| | | | | @um [Optional] [Default= MTR]
| | | | | pieceWidth 0-1
| | | | | @um [Optional] [Default= CMT]
| | | | | pieceWeight 0-1
| | | | | @um [Optional] [Default= KGM]
| | | | | lotN 0-1
| | | | | @numberingOrg [Optional]
| | | | | dyeN 0-1
| | | | | @numberingOrg [Optional]
| | | | | packageN 0-1 (U)
| | | | | @numberingOrg [Optional]
| | | | | @packageContainerN [Optional]
| | | | | piecePack 0-1
| | | | - scegli -
| | | | | piecePackText 1-1 (U)
| | | | - oppure -
| | | | | pieceInnWrap1 1-1
| | | | | pieceInnWrap2 0-1
| | | | | pieceOutWrap 0-1
| | | | - fine scelta -
| | | | | pieceCut 0-99 (P)
| | | | | serialN 1-9 (AU)
| | | | | @numberingOrg [Optional]
| | | | | @idQualifier [Optional] (N)
| | | | | pieceLength 0-1
| | | | | @um [Optional] [Default= MTR]
| | | | | pieceWeight 0-1
| | | | | @um [Optional] [Default= KGM]
| | | | - oppure -
| | | | | piece 0-99 (P)
| | | | | @endUse [Optional]

```


				serialN 0-9 (AU)
				@numberingOrg [Optional]
				@idQualifier [Optional] (N)
				EPC 0-1
				@numberingOrg [Optional]
				@TID [Optional]
				totFault 0-1
				pieceStatus 0-1
				pieceLength 0-1
				@um [Optional] [Default= MTR]
				pieceWidth 0-1
				@um [Optional] [Default= CMT]
				pieceCutWidth 0-1
				@um [Optional] [Default= CMT]
				pieceWeight 0-1
				@um [Optional] [Default= KGM]
				pieceWeightM 0-1
				@um [Optional] [Default= GRM]
				grossWeight 0-1 (p)
				@um [Required]
				pieceAllow 0-1
				@um [Required]
				lotN 0-2 (p)
				@numberingOrg [Optional]
				dyeN 0-1
				@numberingOrg [Optional]
				mixMatch 0-1
				@numberingOrg [Optional]
				packageN 0-1 (U)
				@numberingOrg [Optional]
				@packageContainerN [Optional]
				piecePack 0-1
				- scegli -
				piecePackText 1-1 (U)
				- oppure -
				pieceInnWrap1 1-1
				pieceInnWrap2 0-1
				pieceOutWrap 0-1
				- fine scelta -
				- fine scelta -
				note 0-99
				@numberingOrg [Optional]
				@codeList [Optional]
				@noteLabel [Optional]
				qty 1-3
				@um [Required]
				price 0-1 (AU)
				@um [Optional]
				@priceQualifier [Optional] [Default= NET]
				@currency [Optional] (a)
				deliveryDate 0-1
				@dateForm [Optional]
				thirdParty 0-3 (AP)
				@VAT [Optional]
				@role [Required]
				@sender [Optional] (a*)
				id 1-1
				@numberingOrg [Optional]
				legalName 0-1 (U)
				dept 0-1
				subDept 0-1 (N)

```

| | | | person 0-1
| | | | @email [Optional]
| | | | @phone [Optional]
| | | | @fax [Optional]
| | | | street 0-1
| | | | city 0-1
| | | | subCountry 0-1
| | | | country 0-1
| | | | postCode 0-1
| | | | fabricComponent 1-9 (P)
| | | | | texCode 1-1 (P)
| | | | | | @numberingOrg [Optional]
| | | | | | | art 1-1 (U)
| | | | | | | | @numberingOrg [Optional]
| | | | | | | | @codeList [Optional]
| | | | | | | | @listName [Optional]
| | | | | | | | @listVersion [Optional]
| | | | | | | pattern 0-1
| | | | | | | | @numberingOrg [Optional]
| | | | | | | | @codeList [Optional]
| | | | | | | | @listName [Optional]
| | | | | | | | @listVersion [Optional]
| | | | | | | color 0-1
| | | | | | | | @numberingOrg [Optional]
| | | | | | | | @codeList [Optional]
| | | | | | | | @listName [Optional]
| | | | | | | | @listVersion [Optional]
| | | | | | | added 0-9
| | | | | | | | @numberingOrg [Optional]
| | | | | | | | @addType [Optional]
| | | | | | | description 0-unbounded (AU)
| | | | | | | | @ln [Optional] (N)
| | | | | qty 1-3
| | | | | | @um [Required]
- scegli -
| | | | serialN 0-unbounded (AU)
| | | | | @numberingOrg [Optional]
| | | | | @idQualifier [Optional] (N)
- oppure -
| | | | | itemsList 0-unbounded (N)
| | | | | | qualityLevel 0-1 (N)
| | | | | | | @numberingOrg [Optional] (a)
| | | | | | | @codeList [Optional] (a)
| | | | | | | @listName [Optional] (a)
| | | | | | | @listVersion [Optional] (a)
| | | | | | | itemIdentification 1-unbounded (N)
| | | | | | | | serialN 1-9 (AU)
| | | | | | | | @numberingOrg [Optional]
| | | | | | | | @idQualifier [Optional] (N)
- fine scelta -
| | | | | refDoc 0-9 (P)
| | | | | | @docType [Required]
| | | | | | | docID 1-2
| | | | | | | | @numberingOrg [Optional]
| | | | | | | docDate 0-1
| | | | | | | | @dateForm [Optional]
| | | | | | | season 0-1 (A)
| | | | | | | | @numberingOrg [Optional] (a)
| | | | | | | | @codeList [Optional] (a)
| | | | | | | | @listName [Optional] (a)
| | | | | | | | @listVersion [Optional] (a)

```

```

| | | | itemID 0-1 (U)
| | | | attachment 0-1 (N)
| | | | | @uid [Optional]
| | | | | fileName 0-1 (N)
| | | | | | @numberingOrg [Optional] (a)
| | | | | binaryObject 0-1 (N)
| | | | | | @format [Optional] (Na)
| | | | | | @mime [Optional] (Na)
| | | | | | @encoding [Optional] (Na)
| | | | | | @characterSet [Optional] (Na)
| | | | | externalReference 0-99 (N)
| | | | | | uri 1-1 (N)
| | | | | | | @isURL [Optional] [Default= true] (Na)
| | | | | | | mimeTypeCode 0-1 (N)
| | | | | | | formatCode 0-1 (N)
| | | | | | | encodingCode 0-1 (N)
| | | | | | | characterSetCode 0-1 (N)
| | | | location 0-1
| | | | | @LRI [Optional]
| | | | note 0-99
| | | | | @numberingOrg [Optional]
| | | | | @codeList [Optional]
| | | | | @noteLabel [Optional]
| | | | fabPrintOperation 1-9 (P)
| | | | | fabPrintTech 1-1
| | | | | dyeStuff 0-1
| | | | | fabPrintSpecs 0-9
| | | | | - scegli -
| | | | | | fabPrintCharText 1-1 (U)
| | | | | | - oppure -
| | | | | | | fabPrintChar 1-1
| | | | | | - fine scelta -
| | | | | | | specValue 0-1
| | | | | | | | @um [Optional]
| | | | | | | | @source [Optional]
| | | | | | | | @method [Optional]
| | | | | | | | @application [Optional]
| | | | | | | | @CV [Optional]
| | | | | groundColor 0-9
| | | | | | @numberingOrg [Optional]
| | | | | | @screenN [Required]
| | | | | | refDoc 0-9 (P)
| | | | | | | @docType [Required]
| | | | | | | docID 1-2
| | | | | | | | @numberingOrg [Optional]
| | | | | | | docDate 0-1
| | | | | | | | @dateForm [Optional]
| | | | | | | season 0-1 (A)
| | | | | | | | @numberingOrg [Optional] (a)
| | | | | | | | @codeList [Optional] (a)
| | | | | | | | @listName [Optional] (a)
| | | | | | | | @listVersion [Optional] (a)
| | | | | | | itemID 0-1 (U)
| | | | | | | attachment 0-1 (N)
| | | | | | | | @uid [Optional]
| | | | | | | | | fileName 0-1 (N)
| | | | | | | | | | @numberingOrg [Optional] (a)
| | | | | | | | | binaryObject 0-1 (N)
| | | | | | | | | | @format [Optional] (Na)
| | | | | | | | | | @mime [Optional] (Na)
| | | | | | | | | | @encoding [Optional] (Na)

```

					@characterSet [Optional] (Na)
					externalReference 0-99 (N)
				uri 1-1 (N)	
				@isURL [Optional] [Default= true] (Na)	
				mimeTypeCode 0-1 (N)	
				formatCode 0-1 (N)	
				encodingCode 0-1 (N)	
				characterSetCode 0-1 (N)	
				note 0-99	
				@numberingOrg [Optional]	
				@codeList [Optional]	
				@noteLabel [Optional]	
				dtScheme 0-1 (P)	
				@taxType [Required]	
				taxCategory 0-1	
				taxRate 0-1	
				legalRef 0-1 (A)	
				@numberingOrg [Optional] (a)	
				@codeList [Optional] (a)	
				@listName [Optional] (a)	
				@listVersion [Optional] (a)	
				note 0-99	
				@numberingOrg [Optional]	
				@codeList [Optional]	
				@noteLabel [Optional]	

2.2 Descrizione di dettaglio degli elementi del documento

Nelle tabelle seguenti vengono presentati tutti gli elementi (complessi e semplici) utilizzati in questo documento. La descrizione comprende: 1) informazioni proprie dell'elemento: tag, nome dell'elemento, breve descrizione, tipo di dato e vincoli sintattici; 2) informazioni relative all'uso dell'elemento in una particolare collocazione nel documento: xpath ed eventuali note relative a tale uso.

2.2.1 Elementi complessi (Aggregate Business Information Entities)

Sono elementi complessi gli elementi il cui contenuto è costituito da altri elementi (figli). Gli elementi complessi sono ordinati alfabeticamente.

allowanceCharge	Sconti e Oneri associati ad un Ordine o ad un contratto (XPath TEXPrintOrder/terms/allowanceCharge) 0-9 (A)
attachment	un documento allegato. Un allegato può fare riferimento a un documento esterno o essere incluso nel documento scambiato (XPath TEXPrintOrder/TPCObody/TPCOitem/fabPrintOperation/refDoc/attachment) 0-1 (N) (XPath TEXPrintOrder/TPCObody/TPCOitem/fabricComponent/refDoc/attachment) 0-1 (N) (XPath TEXPrintOrder/TPCOheader/refDoc/attachment) 0-1 (N)
buyer	dati del Cliente (parte che acquista il bene o il servizio oggetto del processo di collaborazione corrente) - tipo base: Nad, (XPath TEXPrintOrder/TPCOheader/buyer) 1-1 (AP)
dtScheme	dati usabili per dichiarare la tassa o imposta applicata (XPath TEXPrintOrder/TPCObody/TPCOitem/dtScheme) 0-1 (P) (XPath TEXPrintOrder/terms/allowanceCharge/dtScheme) 0-1 (P)
externalReference	informazioni su un oggetto esterno al documento, ad esempio un documento memorizzato in una locazione remota (XPath TEXPrintOrder/TPCObody/TPCOitem/fabPrintOperation/refDoc/attachment/externalReference) 0-99 (N) (XPath TEXPrintOrder/TPCObody/TPCOitem/fabricComponent/refDoc/attachment/externalReference) 0-99 (N) (XPath TEXPrintOrder/TPCOheader/refDoc/attachment/externalReference) 0-99 (N)
fabPrintOperation	dettagli della operazione di stampa di un tessuto (XPath TEXPrintOrder/TPCObody/TPCOitem/fabPrintOperation) 1-9 (P)
fabPrintSpecs	specifiche tecniche della stampa di un tessuto (XPath TEXPrintOrder/TPCObody/TPCOitem/fabPrintOperation/fabPrintSpecs) 0-9
fabricComponent	dettagli di identificazione di un tessuto usato in una operazione di produzione e in subfornitura (XPath TEXPrintOrder/TPCObody/TPCOitem/fabricComponent) 1-9 (P)
fabricCompos	composizione fibrosa del tessuto secondo la Direttiva 97/37/CE (XPath TEXPrintOrder/TPCObody/TPCOitem/fabricProd/fabricCompos) 0-1
fabricProd	specifiche di produzione del prodotto da ottenere da una operazione di produzione di un tessuto in sub-fornitura (XPath TEXPrintOrder/TPCObody/TPCOitem/fabricProd) 1-1 (P)
fabricSpecs	caratteristiche tecniche di un tessuto, abbinabili sia ad una operazione di produzione in sub-fornitura sia ad un acquisto (XPath TEXPrintOrder/TPCObody/TPCOitem/fabricProd/fabricSpecs) 0-99
insPayment	dettaglio di pagamento, per pagamento rateale (XPath TEXPrintOrder/terms/insPayment) 0-5

	- note: <i>escluso il caso di offerta, questo aggregato è alternativo a payment e deve essere ripetuto per ciascuna rata di pagamento</i>
itemIdentification	identificazione seriale di una unità di prodotto (XPath TEXPrintOrder/TPCObody/TPCOitem/fabricComponent/itemsList/itemIdentification) 1-unbounded (N) - note: <i>identificazione di una singola unità di prodotto contenuta nella lista</i>
itemsList	lista delle singole unità di prodotto (XPath TEXPrintOrder/TPCObody/TPCOitem/fabricComponent/itemsList) 0-unbounded (N) - note: <i>può usarsi per specificare le singole pezze/catene che il Terzista deve usare per la lavorazione con molteplici identificatori seriali per ciascuna</i>
payment	dettaglio di pagamento, per pagamento in unica soluzione (XPath TEXPrintOrder/terms/payment) 0-5 - note: <i>escluso il caso di offerta, questo aggregato è alternativo a insPayment, può essere ripetuto per specificare termini di pagamento alternativi (ad esempio: a 60 giorni oppure a 30 giorni con sconto 3%)</i>
piece	dati identificativi e misure della pezza. (XPath TEXPrintOrder/TPCObody/TPCOitem/fabricProd/piece) 0-99 (P)
pieceChain	dati identificativi e misure di una catena di pezze ancora da tagliare (XPath TEXPrintOrder/TPCObody/TPCOitem/fabricProd/pieceChain) 0-99 (P)
pieceCut	dati identificativi e misure di una pezza componente una catena ancora da tagliare (XPath TEXPrintOrder/TPCObody/TPCOitem/fabricProd/pieceChain/pieceCut) 0-99 (P) - note: <i>qui possono inserirsi i dati delle pezze che compongono la catena</i>
piecePack	modalità di confezione delle pezze di tessuto (XPath TEXPrintOrder/TPCObody/TPCOitem/fabricProd/pieceChain/piecePack) 0-1 (XPath TEXPrintOrder/TPCObody/TPCOitem/fabricProd/piece/piecePack) 0-1
refDoc	identificazione di un documento di riferimento ed eventualmente di un suo item (riga) (XPath TEXPrintOrder/TPCOheader/refDoc) 0-9 (P) (XPath TEXPrintOrder/TPCObody/TPCOitem/fabPrintOperation/refDoc) 0-9 (P) (XPath TEXPrintOrder/TPCObody/TPCOitem/fabricComponent/refDoc) 0-9 (P) - note: <i>qui possono essere indicati i documenti di consegna</i>
subContractor	dati del Terzista - tipo base: Nad, (XPath TEXPrintOrder/TPCOheader/subContractor) 1-1 (AP)
terms	dettaglio delle condizioni di pagamento e di consegna (XPath TEXPrintOrder/terms) 0-1 (P)
texCode	codifica dell'articolo tessile (XPath TEXPrintOrder/TPCObody/TPCOitem/fabricComponent/texCode) 1-1 (P) (XPath TEXPrintOrder/TPCObody/TPCOitem/fabricProd/texCode) 1-1 (P)
thirdParty	dati di una Terza Parte, diversa da Mittente e Destinatario del documento - tipo base: Nad, (XPath TEXPrintOrder/TPCOheader/thirdParty) 0-5 (AP) - note: <i>qui si può indicare la Parte a cui il Terzista deve eventualmente inviare i semi-lavorati per le successive lavorazioni</i> (XPath TEXPrintOrder/TPCObody/TPCOitem/thirdParty) 0-3 (AP) - note: <i>qui si può indicare a chi il Terzista deve inviare il semilavorato per le successive operazioni</i>
TPCObody	corpo del documento DISPOSIZIONE STAMPA TESSUTO (XPath TEXPrintOrder/TPCObody) 1-1

TPCOheader	testata del documento DISPOSIZIONE STAMPA TESSUTO (XPath TEXPrintOrder/TPCOheader) 1-1 (P)
TPCOitem	riga del documento DISPOSIZIONE STAMPA TESSUTO (XPath TEXPrintOrder/TPCObody/TPCOitem) 1-unbounded (P)
trade	condizioni generali di resa della merce (XPath TEXPrintOrder/terms/trade) 0-1
transInfo	informazioni sul trasporto: modo, vettore e luogo di consegna (XPath TEXPrintOrder/terms/transInfo) 0-5 (pAP)

2.2.2 Elementi semplici (Basic Business Information Entities)

Sono elementi semplici gli elementi il cui contenuto è caratterizzato da un data type e da un dominio di valori. Gli elementi semplici sono ordinati alfabeticamente.

AC_amount	importo di uno Sconto od Onere espresso in valore assoluto - tipo base: decimal, cifre decimali: 2, (XPath TEXPrintOrder/terms/allowanceCharge/AC_amount) 1-1 (A)
AC_category	codice che specifica il tipo o la ragione di uno Sconto od Onere - tipo base: string, tabella cod.: T41 http://www.ebiz.enea.it/moda-ml/repository/codelist/v2018-1/gc_T41.xml (XPath TEXPrintOrder/terms/allowanceCharge/AC_category) 1-1
AC_categoryText	descrizione in testo libero che specifica il tipo o la ragione di uno Sconto od Onere - tipo base: string, lunghezza max: 250, (XPath TEXPrintOrder/terms/allowanceCharge/AC_categoryText) 1-1 (U)
AC_percent	importo di uno Sconto od Onere espresso in percentuale (valore sempre non negativo) - tipo base: decimal, max incluso: 100, cifre decimali: 2, (XPath TEXPrintOrder/terms/allowanceCharge/AC_percent) 1-1
added	elemento aggiuntivo di codifica, non includibile nei precedenti - tipo base: string, lunghezza max: 80, (XPath TEXPrintOrder/TPCObody/TPCOitem/fabricComponent/texCode/added) 0-9 - note: <i>qui può specificarsi un ulteriore codifica (vedere tabella T44)</i> (XPath TEXPrintOrder/TPCObody/TPCOitem/fabricProd/texCode/added) 0-9 - note: <i>qui può specificarsi un ulteriore codifica (vedere tabella T44)</i>
additionalIdentifier	codice identificativo aggiuntivo della Parte in causa (Cliente, Fornitore, Destinatarario merce ecc.), ad esempio per registri delle dogane o altri registri - tipo base: string, lunghezza max: 15, (XPath TEXPrintOrder/TPCOheader/buyer/additionalIdentifier) 0-9 (N) Best Practice - note: <i>identificatori ad esempio per registri esportazioni, come MID (Manufacturer Identification Code), EORI (E.O.R.I. - Economic Operator Registration and Identification)</i>
@addType	qualificatore dell'elemento aggiuntivo di codifica di un prodotto - tipo base: string, tabella cod.: T44 http://www.ebiz.enea.it/moda-ml/repository/codelist/v2018-1/gc_T44.xml (XPath TEXPrintOrder/TPCObody/TPCOitem/fabricProd/texCode/added/@addType) [Optional] - nota: <i>addType consente di indicare il significato dell'elemento added; si consiglia fortemente di utilizzarlo sempre.</i> (XPath TEXPrintOrder/TPCObody/TPCOitem/fabricComponent/texCode/added/@addType) [Optional] - nota: <i>addType consente di indicare il significato dell'elemento added; si consiglia fortemente di utilizzarlo sempre.</i>

@application	<p>forza o altra simile condizione (es.: n.ro giri) applicata in un test come specificato dallo standard</p> <p>- tipo base: string, lunghezza max: 15, (XPath TEXPrintOrder/TPCObody/TPCOitem/fabPrintOperation/fabPrintSpecs/specValue/@application) [Optional] (XPath TEXPrintOrder/TPCObody/TPCOitem/fabricProd/fabricSpecs/specValue/@application) [Optional]</p>
art	<p>codice articolo del prodotto</p> <p>- tipo base: string, lunghezza max: 80, (XPath TEXPrintOrder/TPCObody/TPCOitem/fabricComponent/texCode/art) 1-1 (U)</p> <p>- note: può identificare sia l'articolo base (a meno di disegno/colore) sia l'articolo tout-court (SKU) (XPath TEXPrintOrder/TPCObody/TPCOitem/fabricProd/texCode/art) 1-1 (U)</p> <p>- note: può identificare sia l'articolo base (a meno di disegno/colore) sia l'articolo tout-court (SKU)</p>
binaryObject	<p>Oggetto binario di grandi dimensioni contenente un documento allegato. E' raccomandata la codifica 'base64Binary'</p> <p>- tipo base: base64Binary, (XPath TEXPrintOrder/TPCObody/TPCOitem/fabricComponent/refDoc/attachment/binaryObject) 0-1 (N) (XPath TEXPrintOrder/TPCOheader/refDoc/attachment/binaryObject) 0-1 (N) (XPath TEXPrintOrder/TPCObody/TPCOitem/fabPrintOperation/refDoc/attachment/binaryObject) 0-1 (N)</p>
carrier	<p>identificazione del vettore che esegue il trasporto</p> <p>- tipo base: string, lunghezza max: 40, (XPath TEXPrintOrder/terms/transInfo/carrier) 0-1</p>
@characterSet	<p>set di caratteri dell'oggetto binario (esempi UTF-8, UTF-16, Windows-1252, ISO-8859-7,..)</p> <p>- tipo base: normalizedString, (XPath TEXPrintOrder/TPCObody/TPCOitem/fabPrintOperation/refDoc/attachment/binaryObject/@characterSet) [Optional] (Na) (XPath TEXPrintOrder/TPCOheader/refDoc/attachment/binaryObject/@characterSet) [Optional] (N) (XPath TEXPrintOrder/TPCObody/TPCOitem/fabricComponent/refDoc/attachment/binaryObject/@characterSet) [Optional] (Na)</p>
characterSetCode	<p>il set di caratteri del documento esterno (ad esempio UTF-8, UTF-16, Windows-1252, ISO-8859-7,..)</p> <p>- tipo base: normalizedString, (XPath TEXPrintOrder/TPCObody/TPCOitem/fabricComponent/refDoc/attachment/externalReference/characterSetCode) 0-1 (N) (XPath TEXPrintOrder/TPCObody/TPCOitem/fabPrintOperation/refDoc/attachment/externalReference/characterSetCode) 0-1 (N) (XPath TEXPrintOrder/TPCOheader/refDoc/attachment/externalReference/characterSetCode) 0-1 (N)</p>
city	<p>nome della città</p> <p>- tipo base: string, lunghezza max: 40, (XPath TEXPrintOrder/TPCOheader/subContractor/city) 0-1 (XPath TEXPrintOrder/TPCObody/TPCOitem/thirdParty/city) 0-1 (XPath TEXPrintOrder/TPCOheader/buyer/city) 0-1 (XPath TEXPrintOrder/TPCOheader/thirdParty/city) 0-1</p>
@codeList	<p>specifica l'indirizzo di rete (URL) dove si trova la lista di codici usati per istanziare l'elemento</p> <p>- tipo base: string, lunghezza max: 255, (XPath TEXPrintOrder/TPCObody/TPCOitem/fabricComponent/note/@codeList) [Optional]</p> <p>- nota: deve usarsi per esplicitare (URL) la lista dei codici usati in "noteLabel"</p> <p>(XPath TEXPrintOrder/TPCOheader/note/@codeList) [Optional]</p>

- nota: *deve usarsi per esplicitare (URL) la lista dei codici usati in "noteLabel"*

(XPath `TEXPrintOrder/TPCObody/TPCOitem/fabricProd/texCode/art/@codeList`) [Optional]

- nota: *dovrebbe essere sempre valorizzato almeno uno tra questo attributo e "numberingOrg"*

(XPath `TEXPrintOrder/TPCObody/TPCOitem/fabricComponent/texCode/art/@codeList`) [Optional]

- nota: *dovrebbe essere sempre valorizzato almeno uno tra questo attributo e "numberingOrg"*

(XPath `TEXPrintOrder/TPCObody/TPCOitem/fabricProd/texCode/pattern/@codeList`) [Optional]

- nota: *dovrebbe essere sempre valorizzato almeno uno tra questo attributo e "numberingOrg"*

(XPath `TEXPrintOrder/TPCObody/TPCOitem/fabricProd/note/@codeList`) [Optional]

- nota: *deve usarsi per esplicitare (URL) la lista dei codici usati in "noteLabel"*

(XPath `TEXPrintOrder/TPCObody/TPCOitem/fabricProd/texCode/color/@codeList`) [Optional]

- nota: *questo attributo dovrebbe essere usato o singolarmente o in abbinamento con "listName" e "listVersion"*

(XPath `TEXPrintOrder/TPCObody/TPCOitem/fabricComponent/texCode/pattern/@codeList`) [Optional]

- nota: *dovrebbe essere sempre valorizzato almeno uno tra questo attributo e "numberingOrg"*

(XPath `TEXPrintOrder/TPCObody/TPCOitem/fabricComponent/itemsList/qualityLevel/@codeList`) [Optional] (a)

- nota: *dovrebbe essere sempre valorizzato almeno uno tra questo attributo e "numberingOrg"*

(XPath `TEXPrintOrder/TPCObody/TPCOitem/fabricComponent/refDoc/season/@codeList`) [Optional] (a)

- nota: *questo attributo dovrebbe essere usato o singolarmente o in abbinamento con "listName" e "listVersion"*

(XPath `TEXPrintOrder/TPCObody/TPCOitem/fabricComponent/texCode/color/@codeList`) [Optional]

- nota: *questo attributo dovrebbe essere usato o singolarmente o in abbinamento con "listName" e "listVersion"*

(XPath `TEXPrintOrder/terms/allowanceCharge/dtScheme/note/@codeList`) [Optional]

- nota: *deve usarsi per esplicitare (URL) la lista dei codici usati in "noteLabel"*

(XPath `TEXPrintOrder/terms/allowanceCharge/dtScheme/legalRef/@codeList`) [Optional]

(XPath `TEXPrintOrder/TPCObody/TPCOitem/fabPrintOperation/refDoc/season/@codeList`) [Optional] (a)

- nota: *questo attributo dovrebbe essere usato o singolarmente o in abbinamento con "listName" e "listVersion"*

(XPath `TEXPrintOrder/TPCOheader/refDoc/season/@codeList`) [Optional] (a)

- nota: *questo attributo dovrebbe essere usato o singolarmente o in abbinamento con "listName" e "listVersion"*

(XPath `TEXPrintOrder/TPCObody/TPCOitem/dtScheme/legalRef/@codeList`) [Optional] (a)

(XPath `TEXPrintOrder/TPCObody/TPCOitem/fabPrintOperation/note/@codeList`) [Optional]

- nota: *deve usarsi per esplicitare (URL) la lista dei codici usati in "noteLabel"*

(XPath `TEXPrintOrder/TPCObody/TPCOitem/dtScheme/note/@codeList`) [Optional]

- nota: *deve usarsi per esplicitare (URL) la lista dei codici usati in "noteLabel"*

(XPath `TEXPrintOrder/TPCOheader/season/@codeList`) [Optional] (a)

- nota: *questo attributo dovrebbe essere usato o singolarmente o in abbinamento con "listName" e "listVersion"*

color	<p>codice della variante colore, quando non incluso nel codice modello o tessuto</p> <p>- tipo base: string, lunghezza max: 15, (XPath TEXPrintOrder/TPCObody/TPCOitem/fabricComponent/texCode/color) 0-1 (XPath TEXPrintOrder/TPCObody/TPCOitem/fabricProd/texCode/color) 0-1</p>
country	<p>codice della nazione</p> <p>- tipo base: string, tabella cod.: T10 http://www.ebiz.enea.it/moda-ml/repository/codelist/v2018-1/gc_T10.xml (XPath TEXPrintOrder/TPCOheader/thirdParty/country) 0-1 (XPath TEXPrintOrder/TPCOheader/subContractor/country) 0-1 (XPath TEXPrintOrder/TPCObody/TPCOitem/thirdParty/country) 0-1 (XPath TEXPrintOrder/TPCOheader/buyer/country) 0-1</p>
@CTest	<p>indica la necessità di dover eseguire una prova colore prima della lavorazione</p> <p>- tipo base: string, tabella cod.: NT38 http://www.ebiz.enea.it/moda-ml/repository/codelist/v2018-1/gc_NT38.xml (XPath TEXPrintOrder/TPCObody/TPCOitem/fabricProd/@CTest) [Optional]</p>
@currency	<p>valuta in cui e' espresso un dato monetario</p> <p>- tipo base: string, tabella cod.: T9 http://www.ebiz.enea.it/moda-ml/repository/codelist/v2018-1/gc_T9.xml (XPath TEXPrintOrder/terms/allowanceCharge/@currency) [Optional] (a) (XPath TEXPrintOrder/terms/allowanceCharge/AC_amount/@currency) [Optional] (a) (XPath TEXPrintOrder/TPCObody/TPCOitem/price/@currency) [Optional] (a) - nota: Valuta a cui si riferisce il prezzo.</p>
@CV	<p>coefficiente di variazione (CV) di una misura sperimentale</p> <p>- tipo base: decimal, (XPath TEXPrintOrder/TPCObody/TPCOitem/fabricProd/fabricSpecs/specValue/@CV) [Optional] (XPath TEXPrintOrder/TPCObody/TPCOitem/fabPrintOperation/fabPrintSpecs/specValue/@CV) [Optional]</p>
@dateForm	<p>formato in cui è espressa la data</p> <p>- tipo base: string, tabella cod.: NT29 http://www.ebiz.enea.it/moda-ml/repository/codelist/v2018-1/gc_NT29.xml (XPath TEXPrintOrder/TPCOheader/msgDate/@dateForm) [Optional] (XPath TEXPrintOrder/TPCObody/TPCOitem/fabPrintOperation/refDoc/docDate/@dateForm) [Optional] (XPath TEXPrintOrder/TPCOheader/refDoc/docDate/@dateForm) [Optional] (XPath TEXPrintOrder/TPCObody/TPCOitem/fabricComponent/refDoc/docDate/@dateForm) [Optional] (XPath TEXPrintOrder/terms/transInfo/delEffectiveDate/@dateForm) [Optional] (XPath TEXPrintOrder/TPCObody/TPCOitem/deliveryDate/@dateForm) [Optional] (XPath TEXPrintOrder/terms/transInfo/despatchDate/@dateForm) [Optional] (a)</p>
delEffectiveDate	<p>data di consegna effettiva della merce, richiesta o confermata nel Processo di Spedizione, espressa in uno dei formati: AAAA-MM-GG, AAAA-MM-GG:HH-MM o AAAA-SS (cioè anno-settimana)</p> <p>- tipo base: string, (XPath TEXPrintOrder/terms/transInfo/delEffectiveDate) 0-1 (p)</p>
deliveryDate	<p>data di consegna della merce, richiesta o confermata nel Processo di Acquisto, espressa in uno dei formati: AAAA-MM-GG, AAAA-MM-GG:HH-MM o AAAA-SS (cioè anno-settimana)</p> <p>- tipo base: string, (XPath TEXPrintOrder/TPCObody/TPCOitem/deliveryDate) 0-1</p>
deliveryPlace	<p>luogo di consegna della merce, finale o per una tratta</p> <p>- tipo base: string, lunghezza max: 250, (XPath TEXPrintOrder/terms/transInfo/deliveryPlace) 0-1 (U)</p>

dept	<p>nome o codice di una unità (Divisione, Ufficio, Stabilimento) contattata all'interno della Parte</p> <p>- tipo base: string, lunghezza max: 40, (XPath TEXPrintOrder/TPCOheader/buyer/dept) 0-1 (XPath TEXPrintOrder/TPCOheader/thirdParty/dept) 0-1 (XPath TEXPrintOrder/TPCOheader/subContractor/dept) 0-1 (XPath TEXPrintOrder/TPCObody/TPCOitem/thirdParty/dept) 0-1</p>
description	<p>descrizione in testo libero. Il contenuto dell'elemento deve essere unico, eventualmente tradotto e ripetuto in più lingue (quindi ogni istanza ha lingua differente).</p> <p>- tipo base: string, lunghezza max: 250, (XPath TEXPrintOrder/TPCObody/TPCOitem/fabricComponent/texCode/description) 0-unbounded (AU) - note: <i>Descrizione riferita al prodotto</i> (XPath TEXPrintOrder/TPCObody/TPCOitem/fabricProd/texCode/description) 0-unbounded (pAU) - note: <i>Descrizione riferita al prodotto</i></p>
despatchDate	<p>data di invio della merce, richiesta o confermata nel Processo di Acquisto, e spessa in uno dei formati: AAAA-MM-GG, AAAA-MM-GG:HH-MM o AAAA-SS (cioè anno-settimana)</p> <p>- tipo base: string, (XPath TEXPrintOrder/terms/transInfo/despatchDate) 0-1 (N)</p>
despatchPlace	<p>luogo di partenza della merce, originario o per una tratta</p> <p>- tipo base: string, lunghezza max: 250, (XPath TEXPrintOrder/terms/transInfo/despatchPlace) 0-1 (N)</p>
docDate	<p>data di emissione del documento in oggetto, espressa in uno dei formati: AA-AA-MM-GG, AAAA-MM-GG:HH-MM o AAAA-SS (cioè anno-settimana)</p> <p>- tipo base: string, (XPath TEXPrintOrder/TPCObody/TPCOitem/fabPrintOperation/refDoc/docDate) 0-1 (XPath TEXPrintOrder/TPCObody/TPCOitem/fabricComponent/refDoc/docDate) 0-1 (XPath TEXPrintOrder/TPCOheader/refDoc/docDate) 0-1</p>
docID	<p>numero identificativo del documento referenziato (dalla versione 2008-1 se ne sconsiglia l'uso in testata (è sostituito da msgID)</p> <p>- tipo base: string, lunghezza max: 80, (XPath TEXPrintOrder/TPCObody/TPCOitem/fabPrintOperation/refDoc/docID) 1-2 Best Practice (XPath TEXPrintOrder/TPCOheader/docID) 0-1 (XPath TEXPrintOrder/TPCObody/TPCOitem/fabricComponent/refDoc/docID) 1-2 Best Practice (XPath TEXPrintOrder/TPCOheader/refDoc/docID) 1-2 (p) Best Practice</p>
@docType	<p>tipo del documento cui si fa riferimento</p> <p>- tipo base: string, tabella cod.: T21 http://www.ebiz.enea.it/moda-ml/repository/codelist/v2018-1/gc_T21.xml (XPath TEXPrintOrder/TPCObody/TPCOitem/fabricComponent/refDoc/@docType) [Required] (XPath TEXPrintOrder/TPCObody/TPCOitem/fabPrintOperation/refDoc/@docType) [Required] (XPath TEXPrintOrder/TPCOheader/refDoc/@docType) [Required]</p>
dyeN	<p>partita colore di un prodotto tessile</p> <p>- tipo base: string, lunghezza max: 15, (XPath TEXPrintOrder/TPCObody/TPCOitem/fabricProd/piece/dyeN) 0-1 (XPath TEXPrintOrder/TPCObody/TPCOitem/fabricProd/pieceChain/dyeN) 0-1</p>
dyeStuff	<p>tipo di colorante usato nel processo di tintura del tessuto</p> <p>- tipo base: string, tabella cod.: T16 http://www.ebiz.enea.it/moda-ml/repository/codelist/v2018-1/gc_T16.xml (XPath TEXPrintOrder/TPCObody/TPCOitem/fabPrintOperation/dyeStuff) 0-1</p>

@email	<p>indirizzo di posta elettronica di una persona contattata</p> <p>- tipo base: string, lunghezza max: 250,</p> <p>(XPath TEXTPrintOrder/TPCOheader/subContractor/person/@email) [Optional]</p> <p>(XPath TEXTPrintOrder/TPCOheader/buyer/person/@email) [Optional]</p> <p>(XPath TEXTPrintOrder/TPCObody/TPCOitem/thirdParty/person/@email) [Optional]</p> <p>(XPath TEXTPrintOrder/TPCOheader/thirdParty/person/@email) [Optional]</p>
@encoding	<p>algoritmo di decodifica dell'oggetto binario</p> <p>- tipo base: normalizedString,</p> <p>(XPath TEXTPrintOrder/TPCObody/TPCOitem/fabricComponent/refDoc/attachment/binaryObject/@encoding) [Optional] (Na)</p> <p>(XPath TEXTPrintOrder/TPCObody/TPCOitem/fabPrintOperation/refDoc/attachment/binaryObject/@encoding) [Optional] (Na)</p> <p>(XPath TEXTPrintOrder/TPCOheader/refDoc/attachment/binaryObject/@encoding) [Optional] (N)</p>
encodingCode	<p>l'algoritmo di codifica / decodifica utilizzato con l'oggetto esterno (ad esempi o 'base64Binary')</p> <p>- tipo base: normalizedString,</p> <p>(XPath TEXTPrintOrder/TPCOheader/refDoc/attachment/externalReference/encodingCode) 0-1 (N)</p> <p>(XPath TEXTPrintOrder/TPCObody/TPCOitem/fabricComponent/refDoc/attachment/externalReference/encodingCode) 0-1 (N)</p> <p>(XPath TEXTPrintOrder/TPCObody/TPCOitem/fabPrintOperation/refDoc/attachment/externalReference/encodingCode) 0-1 (N)</p>
@endUse	<p>destinazione d'uso del tessuto</p> <p>- tipo base: string, tabella cod.: NT4</p> <p>http://www.ebiz.enea.it/moda-ml/repository/codelist/v2018-1/gc_NT4.xml</p> <p>(XPath TEXTPrintOrder/TPCObody/TPCOitem/fabricProd/piece/@endUse) [Optional]</p>
EPC	<p>identificativo seriale di un prodotto, usato nella tecnologia RFID</p> <p>- tipo base: string,</p> <p>(XPath TEXTPrintOrder/TPCObody/TPCOitem/fabricProd/piece/EPC) 0-1</p> <p>- note: <i>l'uso di questo elemento è DEPRECATO, utilizzare gli elementi appositi (serialN)</i></p>
fabPrintChar	<p>codice che specifica una caratteristica o parametro di stampa su tessuto</p> <p>- tipo base: string, tabella cod.: T45</p> <p>http://www.ebiz.enea.it/moda-ml/repository/codelist/v2018-1/gc_T45.xml</p> <p>(XPath TEXTPrintOrder/TPCObody/TPCOitem/fabPrintOperation/fabPrintSpecs/fabPrintChar) 1-1</p>
fabPrintCharText	<p>testo libero che descrive una caratteristica o parametro di stampa su tessuto</p> <p>- tipo base: string, lunghezza max: 250,</p> <p>(XPath TEXTPrintOrder/TPCObody/TPCOitem/fabPrintOperation/fabPrintSpecs/fabPrintCharText) 1-1 (U)</p>
fabPrintTech	<p>tecnologia usata per la stampa su tessuto</p> <p>- tipo base: string, tabella cod.: T264</p> <p>http://www.ebiz.enea.it/moda-ml/repository/codelist/v2018-1/gc_T264.xml</p> <p>(XPath TEXTPrintOrder/TPCObody/TPCOitem/fabPrintOperation/fabPrintTech) 1-1</p>
fabricChar	<p>codice del parametro chimico-fisico o meccanico che misura una caratteristica tecnica del tessuto (cfr. scheda anagrafica)</p> <p>- tipo base: string, tabella cod.: T13</p> <p>http://www.ebiz.enea.it/moda-ml/repository/codelist/v2018-1/gc_T13.xml</p> <p>(XPath TEXTPrintOrder/TPCObody/TPCOitem/fabricProd/fabricSpecs/fabricChar) 1-1</p>
fabricCharText	<p>testo libero per descrivere il parametro chimico-fisico o meccanico che misura una caratteristica tecnica del tessuto</p> <p>- tipo base: string, lunghezza max: 80,</p> <p>(XPath TEXTPrintOrder/TPCObody/TPCOitem/fabricProd/fabricSpecs/fabricCharText) 1-1 (U)</p>

fabricWidth	<p>altezza del tessuto come specifica tecnica</p> <p>- tipo base: decimal, min incluso: 0, cifre decimali: 2, (XPath TEXPrintOrder/TPCObody/TPCOitem/fabricProd/fabricWidth) 0-1</p>
@fax	<p>numero di fax di una persona contattata</p> <p>- tipo base: string, lunghezza max: 35, (XPath TEXPrintOrder/TPCObody/TPCOitem/thirdParty/person/@fax) [Optional] (XPath TEXPrintOrder/TPCOheader/subContractor/person/@fax) [Optional] (XPath TEXPrintOrder/TPCOheader/thirdParty/person/@fax) [Optional] (XPath TEXPrintOrder/TPCOheader/buyer/person/@fax) [Optional]</p>
@fibre	<p>tipo di fibra usata in un prodotto tessile</p> <p>- tipo base: string, tabella cod.: T19 http://www.ebiz.enea.it/moda-ml/repository/codelist/v2018-1/gc_T19.xml (XPath TEXPrintOrder/TPCObody/TPCOitem/fabricProd/fabricCompos/percCompos/@fibre) [Required]</p>
fileName	<p>nome identificativo univoco del file</p> <p>- tipo base: string, lunghezza max: 255, (XPath TEXPrintOrder/TPCOheader/refDoc/attachment/fileName) 0-1 (N) (XPath TEXPrintOrder/TPCObody/TPCOitem/fabricComponent/refDoc/attachment/fileName) 0-1 (N) (XPath TEXPrintOrder/TPCObody/TPCOitem/fabPrintOperation/refDoc/attachment/fileName) 0-1 (N)</p>
@finDiscount	<p>sconto percentuale per pagamento entro la scadenza indicata</p> <p>- tipo base: decimal, min incluso: 0, max incluso: 100, cifre decimali: 2, (XPath TEXPrintOrder/terms/payment/@finDiscount) [Optional]</p>
@finSurcharge	<p>penalità percentuale per pagamento successivo alla data di scadenza indicata</p> <p>- tipo base: decimal, min incluso: 0, max incluso: 100, cifre decimali: 2, (XPath TEXPrintOrder/terms/payment/@finSurcharge) [Optional]</p>
@format	<p>formato del contenuto binario (esempio xml, pdf, doc,...)</p> <p>- tipo base: string, (XPath TEXPrintOrder/TPCObody/TPCOitem/fabricComponent/refDoc/attachment/binaryObject/@format) [Optional] (Na) (XPath TEXPrintOrder/TPCOheader/refDoc/attachment/binaryObject/@format) [Optional] (N) (XPath TEXPrintOrder/TPCObody/TPCOitem/fabPrintOperation/refDoc/attachment/binaryObject/@format) [Optional] (Na)</p>
formatCode	<p>il formato dell'oggetto esterno (esempio xml, pdf, doc,...)</p> <p>- tipo base: normalizedString, (XPath TEXPrintOrder/TPCObody/TPCOitem/fabPrintOperation/refDoc/attachment/externalReference/formatCode) 0-1 (N) (XPath TEXPrintOrder/TPCOheader/refDoc/attachment/externalReference/formatCode) 0-1 (N) (XPath TEXPrintOrder/TPCObody/TPCOitem/fabricComponent/refDoc/attachment/externalReference/formatCode) 0-1 (N)</p>
grossWeight	<p>peso lordo, dichiarato a fini di trasporto o doganali</p> <p>- tipo base: decimal, min incluso: 0, cifre decimali: 2, (XPath TEXPrintOrder/TPCObody/TPCOitem/fabricProd/piece/grossWeight) 0-1 (p)</p> <p>- note: <i>il lordo è riferito al peso della pezza ottenuto dopo il confezionamento.</i> (XPath TEXPrintOrder/terms/transInfo/grossWeight) 0-1</p>
groundColor	<p>colore di fondo riferito ad un quadro di stampa</p> <p>- tipo base: string, lunghezza max: 15, (XPath TEXPrintOrder/TPCObody/TPCOitem/fabPrintOperation/groundColor) 0-9</p>
id	<p>codice identificativo primario della Parte in causa (Cliente, Fornitore, Destinatarario merce ecc.), si raccomanda il formato: codice nazione (ISO 3166) + partita IVA (11crt), con il qualificatore "numberingOrg"= MF</p> <p>- tipo base: string, lunghezza max: 15,</p>

	<p>(XPath TEXPrintOrder/TPCObody/TPCOitem/thirdParty/id) 1-1 (XPath TEXPrintOrder/TPCOheader/thirdParty/id) 1-1 (XPath TEXPrintOrder/TPCOheader/subContractor/id) 1-1 (XPath TEXPrintOrder/TPCOheader/buyer/id) 1-1 (p)</p>
@idQualifier	<p>Qualificatore che distingue l'identificativo. - tipo base: string, (XPath TEXPrintOrder/TPCObody/TPCOitem/fabricComponent/itemsList/itemIdentification/serialN/@idQualifier) [Optional] (N) - nota: questo attributo va utilizzato nel caso che numberingOrg non sia sufficiente a indicare la natura del seriale (XPath TEXPrintOrder/TPCObody/TPCOitem/fabricProd/piece/serialN/@idQualifier) [Optional] (N) - nota: questo attributo va utilizzato nel caso che numberingOrg non sia sufficiente a indicare la natura del seriale (XPath TEXPrintOrder/TPCOheader/buyer/additionalIdentifier/@idQualifier) [Optional] (Na) - nota: questo attributo va utilizzato nel caso che numberingOrg non sia sufficiente o adeguato a indicare la natura dell'identificatore (XPath TEXPrintOrder/TPCObody/TPCOitem/fabricProd/pieceChain/pieceCut/serialN/@idQualifier) [Optional] (N) - nota: questo attributo va utilizzato nel caso che numberingOrg non sia sufficiente a indicare la natura del seriale (XPath TEXPrintOrder/TPCObody/TPCOitem/fabricComponent/serialN/@idQualifier) [Optional] (N) - nota: questo attributo va utilizzato nel caso che numberingOrg non sia sufficiente a indicare la natura del seriale (XPath TEXPrintOrder/TPCObody/TPCOitem/fabricProd/pieceChain/serialN/@idQualifier) [Optional] (N) - nota: questo attributo va utilizzato nel caso che numberingOrg non sia sufficiente a indicare la natura del seriale</p>
incoTerm	<p>specificazione dei termini di consegna (INCOTERMS) - tipo base: string, tabella cod.: T3 http://www.ebiz.enea.it/moda-ml/repository/codelist/v2018-1/gc_T3.xml (XPath TEXPrintOrder/terms/trade/incoTerm) 1-1</p>
incoTermText	<p>testo libero che specifica i termini di resa (incoterm, località) - tipo base: string, lunghezza max: 250, (XPath TEXPrintOrder/terms/trade/incoTermText) 1-1 (U)</p>
@isCharge	<p>Indica se l'elemento a cui si riferisce e' un Onere (true=onere, false=sconto) - tipo base: boolean, lunghezza min: 0, (XPath TEXPrintOrder/terms/allowanceCharge/@isCharge) [Optional] (N)</p>
@isURL	<p>indica se l'elemento a cui si riferisce e' un URL (true) oppure no (false) - tipo base: boolean, (XPath TEXPrintOrder/TPCOheader/refDoc/attachment/externalReference/uri/@isURL) [Optional] [Default= true] (Na) - nota: l'uso di URL è raccomandato (XPath TEXPrintOrder/TPCObody/TPCOitem/fabPrintOperation/refDoc/attachment/externalReference/uri/@isURL) [Optional] [Default= true] (Na) - nota: l'uso di URL è raccomandato (XPath TEXPrintOrder/TPCObody/TPCOitem/fabricComponent/refDoc/attachment/externalReference/uri/@isURL) [Optional] [Default= true] (Na) - nota: l'uso di URL è raccomandato</p>
itemID	<p>numero che contraddistingue la riga/item del documento in oggetto - tipo base: string, lunghezza max: 40, (XPath TEXPrintOrder/TPCOheader/refDoc/itemID) 0-1 (U) (XPath TEXPrintOrder/TPCObody/TPCOitem/fabPrintOperation/refDoc/itemID) 0-1 (U)</p>

	(XPath TEXPrintOrder/TPCObody/TPCOitem/fabricComponent/refDoc/itemID) 0-1 (U)
legalName	ragione sociale della Parte - tipo base: string, lunghezza max: 250, (XPath TEXPrintOrder/TPCOheader/subContractor/legalName) 0-1 (U) (XPath TEXPrintOrder/TPCObody/TPCOitem/thirdParty/legalName) 0-1 (U) (XPath TEXPrintOrder/TPCOheader/thirdParty/legalName) 0-1 (U) (XPath TEXPrintOrder/TPCOheader/buyer/legalName) 0-1 (U)
legalRef	riferimento legislativo della categoria di imposta o tassa - tipo base: string, (XPath TEXPrintOrder/TPCObody/TPCOitem/dtScheme/legalRef) 0-1 (A) (XPath TEXPrintOrder/terms/allowanceCharge/dtScheme/legalRef) 0-1 (A)
lineN	numero che contraddistingue la riga del presente messaggio (documento xml); è assegnato dal soggetto che emette il documento. Solitamente è un progressivo, ma non sempre. - tipo base: positiveInteger, min incluso: 1, max incluso: 9999, (XPath TEXPrintOrder/TPCObody/TPCOitem/lineN) 1-1
@listName	il nome della lista di codici usati per istanziare l'elemento (può avere intento descrittivo, p.es. 'tecnologie di stampa', oppure non averlo, ad es. 'T264') - tipo base: string, lunghezza max: 40, (XPath TEXPrintOrder/TPCObody/TPCOitem/dtScheme/legalRef/@listName) [Optional] (a) - nota: questo attributo dovrebbe essere usato sempre in abbinamento a "numberingOrg" (XPath TEXPrintOrder/TPCObody/TPCOitem/fabPrintOperation/refDoc/season/@listName) [Optional] (a) - nota: questo attributo dovrebbe essere usato sempre in abbinamento a "numberingOrg" (XPath TEXPrintOrder/TPCOheader/refDoc/season/@listName) [Optional] (a) - nota: questo attributo dovrebbe essere usato sempre in abbinamento a "numberingOrg" (XPath TEXPrintOrder/TPCObody/TPCOitem/fabricProd/texCode/art/@listName) [Optional] - nota: questo attributo dovrebbe essere usato sempre in abbinamento a "numberingOrg" (XPath TEXPrintOrder/TPCObody/TPCOitem/fabricComponent/texCode/art/@listName) [Optional] - nota: questo attributo dovrebbe essere usato sempre in abbinamento a "numberingOrg" (XPath TEXPrintOrder/terms/allowanceCharge/dtScheme/legalRef/@listName) [Optional] - nota: questo attributo dovrebbe essere usato sempre in abbinamento a "numberingOrg" (XPath TEXPrintOrder/TPCObody/TPCOitem/fabricComponent/texCode/color/@listName) [Optional] - nota: questo attributo dovrebbe essere usato sempre in abbinamento a "numberingOrg" (XPath TEXPrintOrder/TPCObody/TPCOitem/fabricComponent/texCode/pattern/@listName) [Optional] - nota: questo attributo dovrebbe essere usato sempre in abbinamento a "numberingOrg" (XPath TEXPrintOrder/TPCObody/TPCOitem/fabricComponent/itemsList/qualityLevel/@listName) [Optional] (a) - nota: questo attributo dovrebbe essere usato sempre in abbinamento a "numberingOrg" (XPath TEXPrintOrder/TPCObody/TPCOitem/fabricComponent/refDoc/season/@listName) [Optional] (a) - nota: questo attributo dovrebbe essere usato sempre in abbinamento a "numberingOrg" (XPath TEXPrintOrder/TPCOheader/season/@listName) [Optional] (a)

	<p>- nota: questo attributo dovrebbe essere usato sempre in abbinamento a "n umberingOrg" (XPath TEXPrintOrder/TPCObody/TPCOitem/fabricProd/ texCode/color/@listName) [Optional]</p> <p>- nota: questo attributo dovrebbe essere usato sempre in abbinamento a "n umberingOrg" (XPath TEXPrintOrder/TPCObody/TPCOitem/fabricProd/ texCode/pattern/@listName) [Optional]</p> <p>- nota: questo attributo dovrebbe essere usato sempre in abbinamento a "n umberingOrg"</p>
@listVersion	<p>specifica la versione della lista di codici usati per istanziare l'elemento</p> <p>- tipo base: string, lunghezza max: 6, (XPath TEXPrintOrder/TPCObody/TPCOitem/fabricComponent/ texCode/color/@listVersion) [Optional]</p> <p>- nota: questo attributo dovrebbe essere usato sempre in abbinamento a "n umberingOrg" e "listName" (XPath TEXPrintOrder/TPCObody/TPCOitem/fabricComponent/ refDoc/season/@listVersion) [Optional] (a)</p> <p>- nota: questo attributo dovrebbe essere usato sempre in abbinamento a "n umberingOrg" e "listName" (XPath TEXPrintOrder/TPCObody/TPCOitem/fabricComponent/ itemsList/qualityLevel/@listVersion) [Optional] (a)</p> <p>- nota: questo attributo dovrebbe essere usato sempre in abbinamento a "n umberingOrg" e "listName" (XPath TEXPrintOrder/TPCObody/TPCOitem/fabPrintOperation/ refDoc/season/@listVersion) [Optional] (a)</p> <p>- nota: questo attributo dovrebbe essere usato sempre in abbinamento a "n umberingOrg" e "listName" (XPath TEXPrintOrder/TPCObody/TPCOitem/dtScheme/legalRef/@listVersion) [Optional] (a)</p> <p>- nota: questo attributo dovrebbe essere usato sempre in abbinamento a "n umberingOrg" e "listName" (XPath TEXPrintOrder/TPCObody/TPCOitem/fabricProd/ texCode/color/@listVersion) [Optional]</p> <p>- nota: questo attributo dovrebbe essere usato sempre in abbinamento a "n umberingOrg" e "listName" (XPath TEXPrintOrder/TPCOheader/refDoc/season/@listVersion) [Optional] (a)</p> <p>- nota: questo attributo dovrebbe essere usato sempre in abbinamento a "n umberingOrg" e "listName" (XPath TEXPrintOrder/TPCObody/TPCOitem/fabricProd/ texCode/pattern/@listVersion) [Optional]</p> <p>- nota: questo attributo dovrebbe essere usato sempre in abbinamento a "n umberingOrg" e "listName" (XPath TEXPrintOrder/TPCObody/TPCOitem/fabricProd/ texCode/art/@listVersion) [Optional]</p> <p>- nota: questo attributo dovrebbe essere usato sempre in abbinamento a "n umberingOrg" e "listName" (XPath TEXPrintOrder/TPCOheader/season/@listVersion) [Optional] (a)</p> <p>- nota: questo attributo dovrebbe essere usato sempre in abbinamento a "n umberingOrg" e "listName" (XPath TEXPrintOrder/TPCObody/TPCOitem/fabricComponent/ texCode/pattern/@listVersion) [Optional]</p> <p>- nota: questo attributo dovrebbe essere usato sempre in abbinamento a "n umberingOrg" e "listName" (XPath TEXPrintOrder/terms/allowanceCharge/dtScheme/ legalRef/@listVersion) [Optional]</p> <p>- nota: questo attributo dovrebbe essere usato sempre in abbinamento a "n umberingOrg" e "listName" (XPath TEXPrintOrder/TPCObody/TPCOitem/fabricComponent/ texCode/art/@listVersion) [Optional]</p> <p>- nota: questo attributo dovrebbe essere usato sempre in abbinamento a "n umberingOrg" e "listName"</p>

@In	<p>Codice lingua.</p> <p>- tipo base: string, tabella cod.: NT60 http://www.ebiz.enea.it/moda-ml/repository/codelist/v2018-1/gc_NT60.xml (XPath <code>TEXPrintOrder/TPCObody/TCPOitem/fabricProd/</code> <code>texCode/description/@In</code>) [Optional] (N) (XPath <code>TEXPrintOrder/TPCObody/TCPOitem/fabricComponent/</code> <code>texCode/description/@In</code>) [Optional] (N)</p>
location	<p>specificazione di luogo</p> <p>- tipo base: string, lunghezza max: 40, (XPath <code>TEXPrintOrder/TPCObody/TCPOitem/fabricComponent/location</code>) 0-1 - note: <i>può essere usato per specificare dove si trovano le singole pezze che il Terzista deve lavorare</i> (XPath <code>TEXPrintOrder/terms/trade/location</code>) 0-1 - note: <i>luogo di applicazione INCOTERM</i></p>
@logo	<p>logo aziendale (URL dell'immagine in formato jpg o gif). Si raccomanda che l'immagine non ecceda i 640 pixel di larghezza.</p> <p>- tipo base: string, lunghezza max: 255, (XPath <code>TEXPrintOrder/TCPOheader/buyer/@logo</code>) [Optional]</p>
lotN	<p>numero del lotto di produzione o della partita di materia prima</p> <p>- tipo base: string, lunghezza max: 15, (XPath <code>TEXPrintOrder/TPCObody/TCPOitem/fabricProd/piece/lotN</code>) 0-2 (p) - note: <i>Le istanze di lotN debbono differire per valore dell'attributo numberin</i> <i>gOrg</i> (XPath <code>TEXPrintOrder/TPCObody/TCPOitem/fabricProd/</code> <code>pieceChain/lotN</code>) 0-1</p>
@LRI	<p>attributo usato per formattare un campo secondo una specifica regola dell'U tente (regola locale)</p> <p>- tipo base: string, tabella cod.: NT3 http://www.ebiz.enea.it/moda-ml/repository/codelist/v2018-1/gc_NT3.xml (XPath <code>TEXPrintOrder/TPCObody/TCPOitem/fabricComponent/</code> <code>location/@LRI</code>) [Optional] (XPath <code>TEXPrintOrder/terms/trade/location/@LRI</code>) [Optional]</p>
@maxQty	<p>quantità massima di prodotto</p> <p>- tipo base: decimal, min incluso: 0, cifre decimali: 2, (XPath <code>TEXPrintOrder/terms/allowanceCharge/@maxQty</code>) [Optional] (N) - nota: <i>quantita' massima di prodotto per l'applicazione di questo sconto o o nere</i></p>
@method	<p>norma o procedura standard usata per ricavare il valore sperimentale.</p> <p>- tipo base: string, lunghezza max: 80, (XPath <code>TEXPrintOrder/TPCObody/TCPOitem/fabricProd/</code> <code>fabricSpecs/specValue/@method</code>) [Optional] (XPath <code>TEXPrintOrder/TPCObody/TCPOitem/fabPrintOperation/</code> <code>fabPrintSpecs/specValue/@method</code>) [Optional]</p>
@mime	<p>tipo mime dell'oggetto binario</p> <p>- tipo base: normalizedString, (XPath <code>TEXPrintOrder/TCPOheader/refDoc/attachment/</code> <code>binaryObject/@mime</code>) [Optional] (N) (XPath <code>TEXPrintOrder/TPCObody/TCPOitem/fabPrintOperation/</code> <code>refDoc/attachment/binaryObject/@mime</code>) [Optional] (Na) (XPath <code>TEXPrintOrder/TPCObody/TCPOitem/fabricComponent/</code> <code>refDoc/attachment/binaryObject/@mime</code>) [Optional] (Na)</p>
mimeCode	<p>tipo mime dell'oggetto esterno</p> <p>- tipo base: normalizedString, (XPath <code>TEXPrintOrder/TPCObody/TCPOitem/fabricComponent/</code> <code>refDoc/attachment/externalReference/mimeCode</code>) 0-1 (N) Best Practice (XPath <code>TEXPrintOrder/TPCObody/TCPOitem/fabPrintOperation/</code> <code>refDoc/attachment/externalReference/mimeCode</code>) 0-1 (N) Best Practice (XPath <code>TEXPrintOrder/TCPOheader/refDoc/attachment/</code> <code>externalReference/mimeCode</code>) 0-1 (N) Best Practice</p>

@minQty	<p>quantità minima di prodotto</p> <p>- tipo base: decimal, min incluso: 0, cifre decimali: 2, (XPath TEXPrintOrder/terms/allowanceCharge/@minQty) [Optional] (a)</p> <p>- nota: <i>quantita' minima di prodotto per l'applicazione di questo sconto o one re</i></p>
mixMatch	<p>nuance di colore usabile per l'abbinamento dei capi</p> <p>- tipo base: string, lunghezza max: 15, (XPath TEXPrintOrder/TPCObody/TPCOitem/fabricProd/piece/mixMatch) 0-1</p>
msgCurrency	<p>valuta in cui sono espressi gli importi del documento</p> <p>- tipo base: string, tabella cod.: T9 http://www.ebiz.enea.it/moda-ml/repository/codelist/v2018-1/gc_T9.xml (XPath TEXPrintOrder/TPCOheader/msgCurrency) 0-1</p>
msgDate	<p>data di emissione del presente messaggio (documento xml), espressa in un o dei formati: AAAA-MM-GG, AAAA-MM-GG:HH-MM o AAAA-SS (cioè ann o-settimana)</p> <p>- tipo base: string, (XPath TEXPrintOrder/TPCOheader/msgDate) 1-1</p>
@msgfunction	<p>funzione rivestita dal presente messaggio in relazione alla sua trasmissione</p> <p>- tipo base: string, tabella cod.: NT18 http://www.ebiz.enea.it/moda-ml/repository/codelist/v2018-1/gc_NT18.xml (XPath TEXPrintOrder/@msgfunction) [Optional] [Default= OR]</p>
msgID	<p>chiave identificativa univoca del documento di business nel sistema informativo della Parte emittente. Mantiene il medesimo valore In caso di più spedizioni del medesimo documento di business.</p> <p>- tipo base: string, lunghezza max: 35, (XPath TEXPrintOrder/TPCOheader/msgID) 0-1</p>
msgN	<p>numero identificativo univoco assegnato al messaggio (documento xml) da chi lo emette. Assume valori diversi In caso di più spedizioni del medesimo documento di business.</p> <p>- tipo base: string, lunghezza max: 35, (XPath TEXPrintOrder/TPCOheader/msgN) 1-1</p>
netWeight	<p>peso netto dichiarato a fini di trasporto o doganali</p> <p>- tipo base: decimal, min incluso: 0, cifre decimali: 2, (XPath TEXPrintOrder/terms/transInfo/netWeight) 0-1</p>
note	<p>nota in testo libero o strutturata (computer processing). Per strutturare la nota si devono usare gli attributi "noteLabel" e "codelist"</p> <p>- tipo base: string, lunghezza max: 350, (XPath TEXPrintOrder/TPCObody/TPCOitem/fabricComponent/note) 0-99 (XPath TEXPrintOrder/TPCOheader/note) 0-99 (XPath TEXPrintOrder/terms/allowanceCharge/dtScheme/note) 0-99 (XPath TEXPrintOrder/TPCObody/TPCOitem/fabPrintOperation/note) 0-99 (XPath TEXPrintOrder/TPCObody/TPCOitem/dtScheme/note) 0-99 (XPath TEXPrintOrder/TPCObody/TPCOitem/fabricProd/note) 0-99</p>
@noteLabel	<p>qualificatore dell'argomento di una nota</p> <p>- tipo base: string, lunghezza max: 35, (XPath TEXPrintOrder/TPCObody/TPCOitem/dtScheme/note/@noteLabel) [Optional]</p> <p>- nota: <i>deve usarsi per qualificare l'argomento della nota</i> (XPath TEXPrintOrder/TPCObody/TPCOitem/fabPrintOperation/note/@noteLabel) [Optional]</p> <p>- nota: <i>deve usarsi per qualificare l'argomento della nota</i> (XPath TEXPrintOrder/TPCOheader/note/@noteLabel) [Optional]</p> <p>- nota: <i>deve usarsi per qualificare l'argomento della nota</i> (XPath TEXPrintOrder/TPCObody/TPCOitem/fabricProd/note/@noteLabel) [Optional]</p> <p>- nota: <i>deve usarsi per qualificare l'argomento della nota</i></p>

	<p>(XPath <code>TEXPrintOrder/TPCObody/TPCOitem/fabricComponent/note/@noteLabel</code>) [Optional]</p> <p>- nota: <i>deve usarsi per qualificare l'argomento della nota</i></p> <p>(XPath <code>TEXPrintOrder/terms/allowanceCharge/dtScheme/note/@noteLabel</code>) [Optional]</p> <p>- nota: <i>deve usarsi per qualificare l'argomento della nota</i></p>
<p>@numberingOrg</p>	<p>organizzazione che ha creato la codifica o immatricolazione in oggetto</p> <p>- tipo base: string, tabella cod.: NT6</p> <p>http://www.ebiz.enea.it/moda-ml/repository/codelist/v2018-1/gc_NT6.xml</p> <p>(XPath <code>TEXPrintOrder/TPCObody/TPCOitem/fabricComponent/serialN/@numberingOrg</code>) [Optional]</p> <p>- nota: <i>qui deve specificarsi il soggetto che ha assegnato la matricola (se diverso dal Fornitore)</i></p> <p>(XPath <code>TEXPrintOrder/TPCObody/TPCOitem/fabricComponent/texCode/@numberingOrg</code>) [Optional]</p> <p>(XPath <code>TEXPrintOrder/TPCObody/TPCOitem/fabricProd/note/@numberingOrg</code>) [Optional]</p> <p>- nota: <i>deve usarsi per esplicitare la organizzazione che creato la lista dei codici usati in "noteLabel"</i></p> <p>(XPath <code>TEXPrintOrder/TPCObody/TPCOitem/fabPrintOperation/note/@numberingOrg</code>) [Optional]</p> <p>- nota: <i>deve usarsi per esplicitare la organizzazione che creato la lista dei codici usati in "noteLabel"</i></p> <p>(XPath <code>TEXPrintOrder/TPCObody/TPCOitem/fabricComponent/itemsList/qualityLevel/@numberingOrg</code>) [Optional] (a)</p> <p>- nota: <i>questo attributo dovrebbe essere usato o singolarmente o in abbinamento con "listName" e "listVersion"</i></p> <p>(XPath <code>TEXPrintOrder/TPCObody/TPCOitem/fabricComponent/texCode/art/@numberingOrg</code>) [Optional]</p> <p>- nota: <i>questo attributo dovrebbe essere usato o singolarmente o in abbinamento con "listName" e "listVersion"</i></p> <p>(XPath <code>TEXPrintOrder/TPCOheader/refDoc/season/@numberingOrg</code>) [Optional] (a)</p> <p>- nota: <i>questo attributo dovrebbe essere usato o singolarmente o in abbinamento con "listName" e "listVersion"</i></p> <p>(XPath <code>TEXPrintOrder/TPCObody/TPCOitem/fabricComponent/texCode/color/@numberingOrg</code>) [Optional]</p> <p>- nota: <i>questo attributo dovrebbe essere usato o singolarmente o in abbinamento con "listName" e "listVersion"</i></p> <p>(XPath <code>TEXPrintOrder/TPCObody/TPCOitem/fabricProd/texCode/pattern/@numberingOrg</code>) [Optional]</p> <p>- nota: <i>questo attributo dovrebbe essere usato o singolarmente o in abbinamento con "listName" e "listVersion"</i></p> <p>(XPath <code>TEXPrintOrder/TPCObody/TPCOitem/fabricProd/texCode/art/@numberingOrg</code>) [Optional]</p> <p>- nota: <i>questo attributo dovrebbe essere usato o singolarmente o in abbinamento con "listName" e "listVersion"</i></p> <p>(XPath <code>TEXPrintOrder/TPCObody/TPCOitem/fabricComponent/texCode/pattern/@numberingOrg</code>) [Optional]</p> <p>- nota: <i>questo attributo dovrebbe essere usato o singolarmente o in abbinamento con "listName" e "listVersion"</i></p> <p>(XPath <code>TEXPrintOrder/TPCObody/TPCOitem/thirdParty/id/@numberingOrg</code>) [Optional]</p> <p>(XPath <code>TEXPrintOrder/terms/allowanceCharge/dtScheme/legalRef/@numberingOrg</code>) [Optional]</p> <p>- nota: <i>questo attributo dovrebbe essere usato o singolarmente o in abbinamento con "listName" e "listVersion"</i></p> <p>(XPath <code>TEXPrintOrder/TPCOheader/refDoc/docID/@numberingOrg</code>) [Optional]</p> <p>- nota: <i>qui si può specificare quale numerazione è usata per identificare il documento (es.: del Cliente, del Fornitore, ..)</i></p> <p>(XPath <code>TEXPrintOrder/TPCObody/TPCOitem/fabricProd/texCode/color/@numberingOrg</code>) [Optional]</p> <p>- nota: <i>questo attributo dovrebbe essere usato o singolarmente o in abbinamento con "listName" e "listVersion"</i></p>

	<p>(XPath TEXPrintOrder/TPCObody/TPCOitem/fabricComponent/ texCode/added/@numberingOrg) [Optional]</p> <p>- nota: questo attributo dovrebbe essere usato o singolarmente o in abbinamento con "listName" e "listVersion"</p> <p>(XPath TEXPrintOrder/terms/allowanceCharge/dtScheme/note/@numberingOrg) [Optional]</p> <p>- nota: deve usarsi per esplicitare la organizzazione che creato la lista dei codici usati in "noteLabel"</p> <p>(XPath TEXPrintOrder/TPCOheader/season/@numberingOrg) [Optional] (a)</p> <p>- nota: questo attributo dovrebbe essere usato o singolarmente o in abbinamento con "listName" e "listVersion"</p> <p>(XPath TEXPrintOrder/TPCObody/TPCOitem/fabricProd/ texCode/added/@numberingOrg) [Optional]</p> <p>- nota: questo attributo dovrebbe essere usato o singolarmente o in abbinamento con "listName" e "listVersion"</p> <p>(XPath TEXPrintOrder/TPCObody/TPCOitem/fabricProd/texCode/@numberingOrg) [Optional]</p> <p>(XPath TEXPrintOrder/TPCOheader/refDoc/attachment/ fileName/@numberingOrg) [Optional]</p> <p>(XPath TEXPrintOrder/TPCObody/TPCOitem/dtScheme/note/@numberingOrg) [Optional]</p> <p>- nota: deve usarsi per esplicitare la organizzazione che creato la lista dei codici usati in "noteLabel"</p> <p>(XPath TEXPrintOrder/TPCOheader/subContractor/id/@numberingOrg) [Optional]</p> <p>(XPath TEXPrintOrder/TPCObody/TPCOitem/fabPrintOperation/ groundColor/@numberingOrg) [Optional]</p> <p>(XPath TEXPrintOrder/TPCObody/TPCOitem/fabPrintOperation/ refDoc/attachment/fileName/@numberingOrg) [Optional] (a)</p> <p>(XPath TEXPrintOrder/TPCObody/TPCOitem/fabricComponent/ note/@numberingOrg) [Optional]</p> <p>- nota: deve usarsi per esplicitare la organizzazione che creato la lista dei codici usati in "noteLabel"</p> <p>(XPath TEXPrintOrder/TPCObody/TPCOitem/fabricProd/ piece/EPC/@numberingOrg) [Optional]</p> <p>(XPath TEXPrintOrder/TPCObody/TPCOitem/fabricProd/ piece/serialN/@numberingOrg) [Optional]</p> <p>- nota: qui deve specificarsi il soggetto che ha assegnato la matricola (se diverso dal Fornitore)</p> <p>(XPath TEXPrintOrder/TPCObody/TPCOitem/fabricProd/ pieceChain/pieceCut/serialN/@numberingOrg) [Optional]</p> <p>- nota: qui deve specificarsi il soggetto che ha assegnato la matricola (se diverso dal Fornitore)</p> <p>(XPath TEXPrintOrder/TPCOheader/buyer/id/@numberingOrg) [Optional]</p> <p>(XPath TEXPrintOrder/TPCObody/TPCOitem/fabricProd/ pieceChain/dyeN/@numberingOrg) [Optional]</p> <p>(XPath TEXPrintOrder/TPCObody/TPCOitem/fabricProd/ pieceChain/packageN/@numberingOrg) [Optional]</p> <p>(XPath TEXPrintOrder/TPCOheader/buyer/additionalIdentifier/@numberingOrg) [Optional] (a)</p> <p>- nota: qui deve specificarsi il soggetto che ha assegnato il codice</p> <p>(XPath TEXPrintOrder/TPCObody/TPCOitem/fabPrintOperation/ refDoc/docID/@numberingOrg) [Optional]</p> <p>- nota: qui si può specificare quale numerazione è usata per identificare il documento (es.: del Cliente, del Fornitore, ..)</p> <p>(XPath TEXPrintOrder/TPCObody/TPCOitem/fabricProd/ pieceChain/lotN/@numberingOrg) [Optional]</p> <p>(XPath TEXPrintOrder/TPCObody/TPCOitem/fabPrintOperation/ refDoc/season/@numberingOrg) [Optional] (a)</p> <p>- nota: questo attributo dovrebbe essere usato o singolarmente o in abbinamento con "listName" e "listVersion"</p> <p>(XPath TEXPrintOrder/TPCOheader/thirdParty/id/@numberingOrg) [Optional]</p> <p>(XPath TEXPrintOrder/TPCObody/TPCOitem/fabricProd/ piece/mixMatch/@numberingOrg) [Optional]</p>
--	---

	<p>(XPath TEXPrintOrder/TPCObody/TPCOitem/fabricProd/piece/dyeN/@numberingOrg) [Optional]</p> <p>(XPath TEXPrintOrder/TPCObody/TPCOitem/fabricProd/pieceChain/serialN/@numberingOrg) [Optional]</p> <p>- nota: <i>qui deve specificarsi il soggetto che ha assegnato la matricola (se diverso dal Fornitore)</i></p> <p>(XPath TEXPrintOrder/TPCObody/TPCOitem/fabricComponent/itemsList/itemIdentification/serialN/@numberingOrg) [Optional]</p> <p>- nota: <i>qui deve specificarsi il soggetto che ha assegnato la matricola (se diverso dal Fornitore)</i></p> <p>(XPath TEXPrintOrder/TPCObody/TPCOitem/fabricComponent/refDoc/docID/@numberingOrg) [Optional]</p> <p>- nota: <i>qui si può specificare quale numerazione è usata per identificare il documento (es.: del Cliente, del Fornitore, ..)</i></p> <p>(XPath TEXPrintOrder/TPCObody/TPCOitem/fabricProd/piece/packageN/@numberingOrg) [Optional]</p> <p>(XPath TEXPrintOrder/TPCObody/TPCOitem/fabricProd/piece/lotN/@numberingOrg) [Optional]</p> <p>(XPath TEXPrintOrder/TPCOheader/docID/@numberingOrg) [Optional]</p> <p>- nota: <i>qui si può specificare quale numerazione è usata per identificare il documento (es.: del Cliente, del Fornitore, ..)</i></p> <p>(XPath TEXPrintOrder/TPCOheader/note/@numberingOrg) [Optional]</p> <p>- nota: <i>deve usarsi per esplicitare la organizzazione che creato la lista dei codici usati in "noteLabel"</i></p> <p>(XPath TEXPrintOrder/TPCObody/TPCOitem/fabricComponent/refDoc/attachment/fileName/@numberingOrg) [Optional] (a)</p> <p>(XPath TEXPrintOrder/TPCObody/TPCOitem/fabricComponent/refDoc/season/@numberingOrg) [Optional] (a)</p> <p>- nota: <i>questo attributo dovrebbe essere usato o singolarmente o in abbinamento con "listName" e "listVersion"</i></p> <p>(XPath TEXPrintOrder/TPCObody/TPCOitem/dtScheme/legalRef/@numberingOrg) [Optional] (a)</p> <p>- nota: <i>questo attributo dovrebbe essere usato o singolarmente o in abbinamento con "listName" e "listVersion"</i></p>
@packageContainerN	<p>riferimento al collo esterno in cui questo collo è contenuto</p> <p>- tipo base: string, lunghezza max: 40,</p> <p>(XPath TEXPrintOrder/TPCObody/TPCOitem/fabricProd/piece/packageN/@packageContainerN) [Optional]</p> <p>(XPath TEXPrintOrder/TPCObody/TPCOitem/fabricProd/pieceChain/packageN/@packageContainerN) [Optional]</p>
packageN	<p>numero di matricola usato per identificare un collo di trasporto</p> <p>- tipo base: string, lunghezza max: 40,</p> <p>(XPath TEXPrintOrder/TPCObody/TPCOitem/fabricProd/pieceChain/packageN) 0-1 (U)</p> <p>(XPath TEXPrintOrder/TPCObody/TPCOitem/fabricProd/piece/packageN) 0-1 (U)</p> <p>- note: <i>qui si può identificare il collo in cui è contenuta la pezza</i></p>
@part	<p>frazione percentuale di un pagamento totale</p> <p>- tipo base: decimal, min incluso: 1, max incluso: 99, cifre decimali: 2,</p> <p>(XPath TEXPrintOrder/terms/insPayment/@part) [Required]</p> <p>- nota: <i>qui deve indicarsi il valore (%) di ciascuna rata di pagamento</i></p>
pattern	<p>codice del disegno, quando non incluso nel codice articolo</p> <p>- tipo base: string, lunghezza max: 15,</p> <p>(XPath TEXPrintOrder/TPCObody/TPCOitem/fabricComponent/texCode/pattern) 0-1</p> <p>(XPath TEXPrintOrder/TPCObody/TPCOitem/fabricProd/texCode/pattern) 0-1</p>
payMode	<p>modalità o mezzo di effettuazione del pagamento</p> <p>- tipo base: string, tabella cod.: T2</p> <p>http://www.ebiz.enea.it/moda-ml/repository/codelist/v2018-1/gc_T2.xml</p> <p>(XPath TEXPrintOrder/terms/insPayment/payMode) 0-1</p> <p>(XPath TEXPrintOrder/terms/payment/payMode) 0-1</p>

payTerm	<p>codice che specifica i termini di scadenza del pagamento</p> <p>- tipo base: string, tabella cod.: T1</p> <p>http://www.ebiz.enea.it/moda-ml/repository/codelist/v2018-1/gc_T1.xml</p> <p>(XPath TEXPrintOrder/terms/payment/payTerm) 1-1</p> <p>(XPath TEXPrintOrder/terms/insPayment/payTerm) 1-1</p>
payTermText	<p>testo libero che specifica i termini del pagamento (scadenza/modo)</p> <p>- tipo base: string, lunghezza max: 250,</p> <p>(XPath TEXPrintOrder/terms/insPayment/payTermText) 1-1 (U)</p> <p>(XPath TEXPrintOrder/terms/payment/payTermText) 1-1 (U)</p>
pcTolerance	<p>scarto percentuale tollerato per il valore di una misurazione (deve avere un segno più o meno)</p> <p>- tipo base: decimal, min incluso: 0, max incluso: 100, cifre totali: 2,</p> <p>(XPath TEXPrintOrder/TPCObody/TPCOitem/fabricProd/fabricSpecs/pcTolerance) 0-2</p>
percCompos	<p>peso percentuale della fibra nella composizione del prodotto</p> <p>- tipo base: decimal, min incluso: 0, max incluso: 100, cifre decimali: 2,</p> <p>(XPath TEXPrintOrder/TPCObody/TPCOitem/fabricProd/fabricCompos/percCompos) 1-9</p>
person	<p>nome della persona di riferimento all'interno della Parte</p> <p>- tipo base: string, lunghezza max: 40,</p> <p>(XPath TEXPrintOrder/TPCOheader/thirdParty/person) 0-1</p> <p>(XPath TEXPrintOrder/TPCOheader/subContractor/person) 0-1</p> <p>(XPath TEXPrintOrder/TPCObody/TPCOitem/thirdParty/person) 0-1</p> <p>(XPath TEXPrintOrder/TPCOheader/buyer/person) 0-1</p>
@phone	<p>numero di telefono di una persona contattata</p> <p>- tipo base: string, lunghezza max: 35,</p> <p>(XPath TEXPrintOrder/TPCOheader/buyer/person/@phone) [Optional]</p> <p>(XPath TEXPrintOrder/TPCOheader/subContractor/person/@phone) [Optional]</p> <p>(XPath TEXPrintOrder/TPCObody/TPCOitem/thirdParty/person/@phone) [Optional]</p> <p>(XPath TEXPrintOrder/TPCOheader/thirdParty/person/@phone) [Optional]</p>
pieceAllow	<p>bonifico richiesto/concesso per la pezza</p> <p>- tipo base: decimal, cifre decimali: 2,</p> <p>(XPath TEXPrintOrder/TPCObody/TPCOitem/fabricProd/piece/pieceAllow) 0-1</p>
pieceCutWidth	<p>altezza utile effettiva della pezza di tessuto (ai fini della confezione)</p> <p>- tipo base: decimal, min incluso: 0, cifre decimali: 2,</p> <p>(XPath TEXPrintOrder/TPCObody/TPCOitem/fabricProd/piece/pieceCutWidth) 0-1</p>
pieceInnWrap1	<p>codice che specifica il tipo di confezionamento della pezza (es.: arrotolata)</p> <p>- tipo base: string, tabella cod.: T4</p> <p>http://www.ebiz.enea.it/moda-ml/repository/codelist/v2018-1/gc_T4.xml</p> <p>(XPath TEXPrintOrder/TPCObody/TPCOitem/fabricProd/pieceChain/piecePack/pieceInnWrap1) 1-1</p> <p>(XPath TEXPrintOrder/TPCObody/TPCOitem/fabricProd/piece/piecePack/pieceInnWrap1) 1-1</p>
pieceInnWrap2	<p>codice che specifica la modalità di confezionamento della pezza, come sott o-classe del tipo (es.: arrotolata-su tavola di avvolgimento)</p> <p>- tipo base: string, tabella cod.: T5</p> <p>http://www.ebiz.enea.it/moda-ml/repository/codelist/v2018-1/gc_T5.xml</p> <p>(XPath TEXPrintOrder/TPCObody/TPCOitem/fabricProd/pieceChain/piecePack/pieceInnWrap2) 0-1</p> <p>(XPath TEXPrintOrder/TPCObody/TPCOitem/fabricProd/piece/piecePack/pieceInnWrap2) 0-1</p>
pieceLength	<p>lunghezza della pezza</p> <p>- tipo base: decimal, min incluso: 0, cifre decimali: 2,</p> <p>(XPath TEXPrintOrder/TPCObody/TPCOitem/fabricProd/pieceChain/pieceCut/pieceLength) 0-1</p> <p>(XPath TEXPrintOrder/TPCObody/TPCOitem/fabricProd/pieceChain/pieceLength) 0-1</p> <p>(XPath TEXPrintOrder/TPCObody/TPCOitem/fabricProd/piece/pieceLength) 0-1</p>

pieceOutWrap	<p>codice che specifica il tipo di imballo esterno della pezza</p> <p>- tipo base: string, tabella cod.: T6 http://www.ebiz.enea.it/moda-ml/repository/codelist/v2018-1/gc_T6.xml (XPath TEXPrintOrder/TPCObody/TPCOitem/fabricProd/piece/piecePack/pieceOutWrap) 0-1 (XPath TEXPrintOrder/TPCObody/TPCOitem/fabricProd/pieceChain/piecePack/pieceOutWrap) 0-1</p>
piecePackText	<p>testo libero che specifica il tipo di confezionamento della pezza</p> <p>- tipo base: string, lunghezza max: 250, (XPath TEXPrintOrder/TPCObody/TPCOitem/fabricProd/piece/piecePack/piecePackText) 1-1 (U) (XPath TEXPrintOrder/TPCObody/TPCOitem/fabricProd/pieceChain/piecePack/piecePackText) 1-1 (U)</p>
pieceStatus	<p>codice usato per descrivere lo status di una pezza dopo il controllo</p> <p>- tipo base: string, tabella cod.: T52 http://www.ebiz.enea.it/moda-ml/repository/codelist/v2018-1/gc_T52.xml (XPath TEXPrintOrder/TPCObody/TPCOitem/fabricProd/piece/pieceStatus) 0-1</p>
pieceWeight	<p>peso totale effettivo della pezza di tessuto</p> <p>- tipo base: decimal, min incluso: 0, cifre decimali: 2, (XPath TEXPrintOrder/TPCObody/TPCOitem/fabricProd/pieceChain/pieceWeight) 0-1 (XPath TEXPrintOrder/TPCObody/TPCOitem/fabricProd/pieceChain/pieceCut/pieceWeight) 0-1 (XPath TEXPrintOrder/TPCObody/TPCOitem/fabricProd/piece/pieceWeight) 0-1 - note: <i>Indica il peso netto della pezza.</i></p>
pieceWeightM	<p>peso effettivo al metro lineare della pezza di tessuto</p> <p>- tipo base: decimal, min incluso: 0, cifre decimali: 2, (XPath TEXPrintOrder/TPCObody/TPCOitem/fabricProd/piece/pieceWeightM) 0-1</p>
pieceWidth	<p>altezza effettiva della pezza di tessuto</p> <p>- tipo base: decimal, min incluso: 0, cifre decimali: 2, (XPath TEXPrintOrder/TPCObody/TPCOitem/fabricProd/piece/pieceWidth) 0-1 (XPath TEXPrintOrder/TPCObody/TPCOitem/fabricProd/pieceChain/pieceWidth) 0-1</p>
postCode	<p>codice postale</p> <p>- tipo base: string, lunghezza max: 10, (XPath TEXPrintOrder/TPCOheader/buyer/postCode) 0-1 (XPath TEXPrintOrder/TPCObody/TPCOitem/thirdParty/postCode) 0-1 (XPath TEXPrintOrder/TPCOheader/thirdParty/postCode) 0-1 (XPath TEXPrintOrder/TPCOheader/subContractor/postCode) 0-1</p>
price	<p>prezzo unitario dell'articolo, dell'oggetto o del servizio specificato</p> <p>- tipo base: decimal, min incluso: 0, cifre decimali: 4, (XPath TEXPrintOrder/TPCObody/TPCOitem/price) 0-1 (AU)</p>
@priceQualifier	<p>tipo di prezzo con riferimento a sconti e tasse</p> <p>- tipo base: string, tabella cod.: NT20 http://www.ebiz.enea.it/moda-ml/repository/codelist/v2018-1/gc_NT20.xml (XPath TEXPrintOrder/TPCObody/TPCOitem/price/@priceQualifier) [Optional] [Default= NET]</p>
@productLevel	<p>livello del prodotto (finale o intermedio) ottenuto da una operazione di un ciclo di lavoro</p> <p>- tipo base: string, tabella cod.: NT22 http://www.ebiz.enea.it/moda-ml/repository/codelist/v2018-1/gc_NT22.xml (XPath TEXPrintOrder/TPCObody/TPCOitem/@productLevel) [Optional] [Default= END] - nota: <i>usare il qualificatore "intermedio" quando il prodotto ritorna come componente in una successiva riga della medesima Disposizione</i></p>
@progr	<p>numero progressivo nella sequenza</p> <p>- tipo base: positiveInteger, min incluso: 1, (XPath TEXPrintOrder/terms/transInfo/@progr) [Optional] (N)</p>

	- nota: <i>Indica la posizione della tratta in una sequenza di tratte di spedizione . Se presente deve esserlo in tutte le tratte transInfo.</i>
qty	quantità netta dell'articolo o dell'oggetto correlato, qualificata dalla funzione del documento e dal contesto - tipo base: decimal, min incluso: 0, cifre decimali: 2, (XPath TEXPrintOrder/TPCObody/TPCOitem/fabricComponent/qty) 1-3 - note: <i>quantità da consumare nella trasformazione. Questo elemento può a vere più istanze solo se le unità di misura sono diverse</i> (XPath TEXPrintOrder/TPCObody/TPCOitem/qty) 1-3
qualityLevel	Esito qualitativo (prima scelta, seconda scelta..) del prodotto. - tipo base: string, (XPath TEXPrintOrder/TPCObody/TPCOitem/fabricComponent/itemsList/qualityLevel) 0-1 (N)
@role	qualificatore del ruolo della Terza Parte - tipo base: string, tabella cod.: NT2 http://www.ebiz.enea.it/moda-ml/repository/codelist/v2018-1/gc_NT2.xml (XPath TEXPrintOrder/TPCObody/TPCOitem/thirdParty/@role) [Required] (XPath TEXPrintOrder/TPCOheader/thirdParty/@role) [Required]
@screenN	numero che identifica un quadro di stampa - tipo base: positiveInteger, (XPath TEXPrintOrder/TPCObody/TPCOitem/fabPrintOperation/groundColor/@screenN) [Required]
season	stagione di vendita, composta da: stagione (1 crt) + anno (4 crt) - stagione: P/E=1 A/I=2 P=3-E=4 A=5 I=6; per più di quattro stagioni usare sequenza alfabetica: 1a stagione=A 2a stagione=B etc.etc. - tipo base: string, lunghezza max: 15, (XPath TEXPrintOrder/TPCObody/TPCOitem/fabricComponent/refDoc/season) 0-1 (A) - note: <i>qui indica la stagione a cui appartiene il documento in oggetto</i> (XPath TEXPrintOrder/TPCOheader/season) 0-1 (A) (XPath TEXPrintOrder/TPCOheader/refDoc/season) 0-1 (A) - note: <i>qui indica la stagione a cui appartiene il documento in oggetto</i> (XPath TEXPrintOrder/TPCObody/TPCOitem/fabPrintOperation/refDoc/season) 0-1 (A) - note: <i>qui indica la stagione a cui appartiene il documento in oggetto</i>
@sender	qualificatore che distingue la Parte che spedisce il documento - tipo base: boolean, (XPath TEXPrintOrder/TPCObody/TPCOitem/thirdParty/@sender) [Optional] (a*) - nota: <i>L'uso di questo attributo è obbligatorio quando si vuole usare lo STY LESHEET</i> (XPath TEXPrintOrder/TPCOheader/subContractor/@sender) [Optional] (a*) - nota: <i>L'uso di questo attributo è obbligatorio quando si vuole usare lo STY LESHEET</i> (XPath TEXPrintOrder/TPCOheader/buyer/@sender) [Optional] (a*) - nota: <i>L'uso di questo attributo è obbligatorio quando si vuole usare lo STY LESHEET</i> (XPath TEXPrintOrder/TPCOheader/thirdParty/@sender) [Optional] (a*) - nota: <i>L'uso di questo attributo è obbligatorio quando si vuole usare lo STY LESHEET</i>
serialN	numero di matricola usato per identificare una singola unità fisica - tipo base: string, lunghezza max: 250, (XPath TEXPrintOrder/TPCObody/TPCOitem/fabricProd/pieceChain/pieceCut/serialN) 1-9 (AU) - note: <i>sono consentiti più valori di serialN per fornire diverse rappresentazioni dell'identificatore seriale della stessa pezza. Diverse istanze di serialN devono differire almeno per un valore di idQualifier o numberingOrg</i> (XPath TEXPrintOrder/TPCObody/TPCOitem/fabricProd/pieceChain/serialN) 1-9 (AU)

	<p>- note: sono consentiti più valori di serialN per fornire diverse rappresentazioni dell'identificatore seriale della stessa catena di pezzi. Diverse istanze di serialN devono differire almeno per un valore di idQualifier o numberingOrg (XPath TEXPrintOrder/TPCObody/TPCOitem/fabricComponent/itemsList/itemIdentification/serialN) 1-9 (AU) Best Practice</p> <p>- note: molteplici valori di serialN indicano diverse rappresentazioni del seriale della medesima unità di prodotto. Le istanze di serialN debbono differire per almeno uno dei due attributi numberingOrg e idQualifier. (XPath TEXPrintOrder/TPCObody/TPCOitem/fabricProd/piece/serialN) 0-9 (AU) Best Practice</p> <p>- note: sono consentiti più valori di serialN per fornire diverse rappresentazioni dell'identificatore seriale della stessa pezza. Diverse istanze di serialN devono differire almeno per un valore di idQualifier o numberingOrg (XPath TEXPrintOrder/TPCObody/TPCOitem/fabricComponent/serialN) 0-unbounded (AU)</p> <p>- note: può usarsi per specificare le singole pezze/catene che il Terzista deve usare per la lavorazione</p>
@source	<p>origine o fonte di rilevazione dei dati in oggetto</p> <p>- tipo base: string, tabella cod.: NT12 http://www.ebiz.enea.it/moda-ml/repository/codelist/v2018-1/gc_NT12.xml (XPath TEXPrintOrder/TPCObody/TPCOitem/fabPrintOperation/fabPrintSpecs/specValue/@source) [Optional] (XPath TEXPrintOrder/TPCObody/TPCOitem/fabricProd/fabricSpecs/specValue/@source) [Optional]</p>
specValue	<p>valore richiesto per una caratteristica o un parametro misurabili</p> <p>- tipo base: decimal, (XPath TEXPrintOrder/TPCObody/TPCOitem/fabPrintOperation/fabPrintSpecs/specValue) 0-1 (XPath TEXPrintOrder/TPCObody/TPCOitem/fabricProd/fabricSpecs/specValue) 0-1</p>
street	<p>via e numero civico di una locazione</p> <p>- tipo base: string, lunghezza max: 80, (XPath TEXPrintOrder/TPCOheader/subContractor/street) 0-1 (XPath TEXPrintOrder/TPCOheader/buyer/street) 0-1 (XPath TEXPrintOrder/TPCObody/TPCOitem/thirdParty/street) 0-1 (XPath TEXPrintOrder/TPCOheader/thirdParty/street) 0-1</p>
subCountry	<p>sigla o codice della provincia (sub-country)</p> <p>- tipo base: string, lunghezza max: 9, (XPath TEXPrintOrder/TPCOheader/buyer/subCountry) 0-1 (XPath TEXPrintOrder/TPCOheader/thirdParty/subCountry) 0-1 (XPath TEXPrintOrder/TPCOheader/subContractor/subCountry) 0-1 (XPath TEXPrintOrder/TPCObody/TPCOitem/thirdParty/subCountry) 0-1</p>
subDept	<p>nome o codice di una unità (Divisione, Ufficio, Stabilimento) contattata all'interno della Parte</p> <p>- tipo base: string, lunghezza max: 40, (XPath TEXPrintOrder/TPCOheader/subContractor/subDept) 0-1 (N) (XPath TEXPrintOrder/TPCObody/TPCOitem/thirdParty/subDept) 0-1 (N) (XPath TEXPrintOrder/TPCOheader/thirdParty/subDept) 0-1 (N) (XPath TEXPrintOrder/TPCOheader/buyer/subDept) 0-1 (N)</p>
taxCategory	<p>categoria di imposta o tassa</p> <p>- tipo base: string, tabella cod.: T62 http://www.ebiz.enea.it/moda-ml/repository/codelist/v2018-1/gc_T62.xml (XPath TEXPrintOrder/terms/allowanceCharge/dtScheme/taxCategory) 0-1 (XPath TEXPrintOrder/TPCObody/TPCOitem/dtScheme/taxCategory) 0-1</p>
taxRate	<p>aliquota percentuale di imposta o tassa</p> <p>- tipo base: string, (XPath TEXPrintOrder/terms/allowanceCharge/dtScheme/taxRate) 0-1 (XPath TEXPrintOrder/TPCObody/TPCOitem/dtScheme/taxRate) 0-1</p>
@taxType	<p>tipo di imposta o tassa</p> <p>- tipo base: string, tabella cod.: T61 http://www.ebiz.enea.it/moda-ml/repository/codelist/v2018-1/gc_T61.xml (XPath TEXPrintOrder/TPCObody/TPCOitem/dtScheme/@taxType) [Required] (XPath TEXPrintOrder/terms/allowanceCharge/dtScheme/@taxType) [Required]</p>

@TID	matricola che contrassegna il chip RFID - tipo base: string, (XPath TEXPrintOrder/TPCObody/TPCOitem/fabricProd/ piece/EPC/@TID) [Optional]
tolerance	scarto tollerato per il valore di una misurazione (deve avere un segno più o meno) - tipo base: decimal, (XPath TEXPrintOrder/TPCObody/TPCOitem/fabricProd/ fabricSpecs/tolerance) 0-2
totFault	numero totale dei difetti: le prime due cifre contano i difetti Gravi, le seconde due i difetti Medi e le ultime due i difetti Lievi - tipo base: positiveInteger, (XPath TEXPrintOrder/TPCObody/TPCOitem/fabricProd/piece/totFault) 0-1
transCondition	condizione speciale di trasporto o servizio speciale richiesto allo Spedizioniere - tipo base: string, tabella cod.: T38 http://www.ebiz.enea.it/moda-ml/repository/codelist/v2018-1/gc_T38.xml (XPath TEXPrintOrder/terms/transInfo/transCondition) 0-3
transConditionText	descrizione in testo libero della condizione speciale di trasporto o servizio speciale richiesto allo Spedizioniere - tipo base: string, lunghezza max: 250, (XPath TEXPrintOrder/terms/transInfo/transConditionText) 0-1 (U)
transMeans	mezzo usato per il trasporto, complessivo o relativo ad una tratta - tipo base: string, tabella cod.: T40 http://www.ebiz.enea.it/moda-ml/repository/codelist/v2018-1/gc_T40.xml (XPath TEXPrintOrder/terms/transInfo/transMeans) 0-1
transMode	modo di trasporto, complessivo o relativo ad una tratta - tipo base: string, tabella cod.: T8 http://www.ebiz.enea.it/moda-ml/repository/codelist/v2018-1/gc_T8.xml (XPath TEXPrintOrder/terms/transInfo/transMode) 1-1
@transReason	causale del trasporto - tipo base: string, tabella cod.: NT11 http://www.ebiz.enea.it/moda-ml/repository/codelist/v2018-1/gc_NT11.xml (XPath TEXPrintOrder/terms/transInfo/@transReason) [Optional]
@uid	identificatore elemento, univoco all'interno del documento xml - tipo base: string, (XPath TEXPrintOrder/TPCOheader/refDoc/attachment/@uid) [Optional] (XPath TEXPrintOrder/TPCObody/TPCOitem/fabricComponent/ refDoc/attachment/@uid) [Optional] (XPath TEXPrintOrder/TPCObody/TPCOitem/fabPrintOperation/ refDoc/attachment/@uid) [Optional]
@um	unità di misura fisica - tipo base: string, tabella cod.: NT7 http://www.ebiz.enea.it/moda-ml/repository/codelist/v2018-1/gc_NT7.xml (XPath TEXPrintOrder/TPCObody/TPCOitem/fabricProd/ piece/grossWeight/@um) [Required] (XPath TEXPrintOrder/TPCObody/TPCOitem/fabricProd/ pieceChain/pieceLength/@um) [Optional] [Default= MTR] (XPath TEXPrintOrder/TPCObody/TPCOitem/fabricProd/ piece/pieceWeightM/@um) [Optional] [Default= GRM] (XPath TEXPrintOrder/TPCObody/TPCOitem/fabricProd/ piece/pieceAllow/@um) [Required] (XPath TEXPrintOrder/TPCObody/TPCOitem/price/@um) [Optional] - nota: <i>Unità di misura fisica del prodotto a cui è riferito il prezzo (es. prezzo per metro).</i> (XPath TEXPrintOrder/TPCObody/TPCOitem/qty/@um) [Required] (XPath TEXPrintOrder/TPCObody/TPCOitem/fabricProd/ fabricSpecs/pcTolerance/@um) [Optional]

	<p>- nota: <i>da usarsi quando occorre specificare se la percentuale dichiarata è in peso, volume, ecc..</i></p> <p>(XPath <code>TEXPrintOrder/TPCObody/TPCOitem/fabricProd/piece/pieceWeight/@um</code>) [Optional] [Default= KGM]</p> <p>(XPath <code>TEXPrintOrder/TPCObody/TPCOitem/fabricProd/pieceChain/pieceWeight/@um</code>) [Optional] [Default= KGM]</p> <p>(XPath <code>TEXPrintOrder/TPCObody/TPCOitem/fabricProd/pieceChain/pieceCut/pieceWeight/@um</code>) [Optional] [Default= KGM]</p> <p>(XPath <code>TEXPrintOrder/TPCObody/TPCOitem/fabricProd/pieceChain/pieceCut/pieceLength/@um</code>) [Optional] [Default= MTR]</p> <p>(XPath <code>TEXPrintOrder/TPCObody/TPCOitem/fabricProd/pieceChain/pieceWidth/@um</code>) [Optional] [Default= CMT]</p> <p>(XPath <code>TEXPrintOrder/TPCObody/TPCOitem/fabricProd/piece/pieceCutWidth/@um</code>) [Optional] [Default= CMT]</p> <p>(XPath <code>TEXPrintOrder/TPCObody/TPCOitem/fabricProd/piece/pieceWidth/@um</code>) [Optional] [Default= CMT]</p> <p>(XPath <code>TEXPrintOrder/TPCObody/TPCOitem/fabricProd/piece/pieceLength/@um</code>) [Optional] [Default= MTR]</p> <p>(XPath <code>TEXPrintOrder/TPCObody/TPCOitem/fabricComponent/qty/@um</code>) [Required]</p> <p>(XPath <code>TEXPrintOrder/terms/allowanceCharge/@um</code>) [Optional] (a)</p> <p>(XPath <code>TEXPrintOrder/terms/transInfo/netWeight/@um</code>) [Required]</p> <p>(XPath <code>TEXPrintOrder/TPCObody/TPCOitem/fabPrintOperation/fabPrintSpecs/specValue/@um</code>) [Optional]</p> <p>(XPath <code>TEXPrintOrder/terms/transInfo/grossWeight/@um</code>) [Required]</p> <p>(XPath <code>TEXPrintOrder/TPCObody/TPCOitem/fabricProd/fabricSpecs/specValue/@um</code>) [Optional]</p> <p>(XPath <code>TEXPrintOrder/TPCObody/TPCOitem/fabricProd/fabricWidth/@um</code>) [Optional] [Default= CMT]</p> <p>(XPath <code>TEXPrintOrder/TPCObody/TPCOitem/fabricProd/fabricSpecs/tolerance/@um</code>) [Required]</p>
uri	<p>URI (Uniform Resource Identifier) che identifica l'oggetto esterno come una risorsa Internet</p> <p>- tipo base: <code>normalizedString</code>,</p> <p>(XPath <code>TEXPrintOrder/TPCObody/TPCOitem/fabricComponent/refDoc/attachment/externalReference/uri</code>) 1-1 (N)</p> <p>(XPath <code>TEXPrintOrder/TPCObody/TPCOitem/fabPrintOperation/refDoc/attachment/externalReference/uri</code>) 1-1 (N)</p> <p>(XPath <code>TEXPrintOrder/TPCOheader/refDoc/attachment/externalReference/uri</code>) 1-1 (N)</p>
@useProfile	<p>profilo uso al quale il presente documento è conforme nel caso sia stato definito tra le parti. Preferibile sia un URI con nome aziende o eventualmente un URL con link al profilo.</p> <p>- tipo base: <code>string</code>,</p> <p>(XPath <code>TEXPrintOrder/@useProfile</code>) [Optional]</p>
@VAT	<p>aliquota o causale IVA (DEPRECATO, usare <code>dtScheme</code>)</p> <p>- tipo base: <code>string</code>, tabella cod.: NT16</p> <p>http://www.ebiz.enea.it/moda-ml/repository/codelist/v2018-1/gc_NT16.xml</p> <p>(XPath <code>TEXPrintOrder/TPCObody/TPCOitem/lineN/@VAT</code>) [Optional]</p> <p>- nota: <i>Usa deprecato, preferire <code>dtScheme</code> quando previsto.</i></p> <p>(XPath <code>TEXPrintOrder/terms/allowanceCharge/@VAT</code>) [Optional]</p> <p>(XPath <code>TEXPrintOrder/TPCOheader/thirdParty/@VAT</code>) [Optional]</p> <p>(XPath <code>TEXPrintOrder/TPCObody/TPCOitem/thirdParty/@VAT</code>) [Optional]</p>
@version	<p>Versione del dizionario da cui è creata l'istanza</p> <p>- tipo base: <code>string</code>, tabella cod.: NT100</p> <p>http://www.ebiz.enea.it/moda-ml/repository/codelist/v2018-1/gc_NT100.xml</p> <p>(XPath <code>TEXPrintOrder/@version</code>) [Optional] [Default= 2018-1]</p>

2.3 Best practice suggerite

TEXPrintOrder/TPCOheader/buyer/additionalIdentifier (codice identificativo aggiuntivo della Parte in causa (Cliente, Fornitore, Destinatario merce ecc..), ad esempio per registri delle dogane o altri registri)

ITALIA: la PEC del destinatario della fattura SDI per le imprese può essere indicata in questo elemento (specificare attributo idQualifier='PEC'); analogamente il codice identificativo SDI (idQualifier='SDI')

TEXPrintOrder/TPCObody/TPCOitem/fabPrintOperation/

refDoc/docID (numero identificativo del documento referenziato (dalla versione 2008-1 se ne sconsiglia l'uso in testata (è sostituito da msgID))

con numberingOrg va indicato chi ha assegnato l'identificatore al documento (è possibile indicarne due - p.es. cliente e fornitore- con due elementi docID dotati di numberingOrg differente)

TEXPrintOrder/TPCObody/TPCOitem/fabricComponent/

refDoc/docID (numero identificativo del documento referenziato (dalla versione 2008-1 se ne sconsiglia l'uso in testata (è sostituito da msgID))

con numberingOrg va indicato chi ha assegnato l'identificatore al documento (è possibile indicarne due - p.es. cliente e fornitore- con due elementi docID dotati di numberingOrg differente)

TEXPrintOrder/TPCOheader/refDoc/docID (numero identificativo del documento referenziato (dalla versione 2008-1 se ne sconsiglia l'uso in testata (è sostituito da msgID))

con numberingOrg va indicato chi ha assegnato l'identificatore al documento (è possibile indicarne due - p.es. cliente e fornitore- con due elementi docID dotati di numberingOrg differente)

TEXPrintOrder/TPCObody/TPCOitem/fabricComponent/

refDoc/attachment/externalReference/mimeCode (tipo mime dell'oggetto esterno)

Utilizzare codifica IANA <http://www.iana.org/assignments/media-types/media-types.xml>

TEXPrintOrder/TPCObody/TPCOitem/fabPrintOperation/

refDoc/attachment/externalReference/mimeCode (tipo mime dell'oggetto esterno)

Utilizzare codifica IANA <http://www.iana.org/assignments/media-types/media-types.xml>

TEXPrintOrder/TPCOheader/refDoc/attachment/

externalReference/mimeCode (tipo mime dell'oggetto esterno)

Utilizzare codifica IANA <http://www.iana.org/assignments/media-types/media-types.xml>

TEXPrintOrder/TPCObody/TPCOitem/fabricComponent/

itemsList/itemIdentification/serialN (numero di matricola usato per identificare una singola unità fisica)

nel caso di capo con RFID interno per anticontraffazione, RFID EPCGlobal per la logistica e NFC per la customer experience dovrebbero esserci tre elementi serial con coppie di attributi numberingOrg/idQualifier: "CL"/"RFID", "GS1"/"RFID", "CL"/"NFC".

TEXPrintOrder/TPCObody/TPCOitem/fabricProd/piece/serialN (numero di matricola usato per identificare una singola unità fisica)

Questo elemento può contenere anche, ad esempio, eventuali codici per dispositivi RFID.

2.4 Tabelle di codifica utilizzate

Elenco delle tabelle di enumerazione utilizzate nel documento XML. I relativi codici sono presenti all'indirizzo: <http://www.ebiz-tcf.eu/moda-ml/imple/moda-ml-2018-1.asp?lingua=it&pag=6>

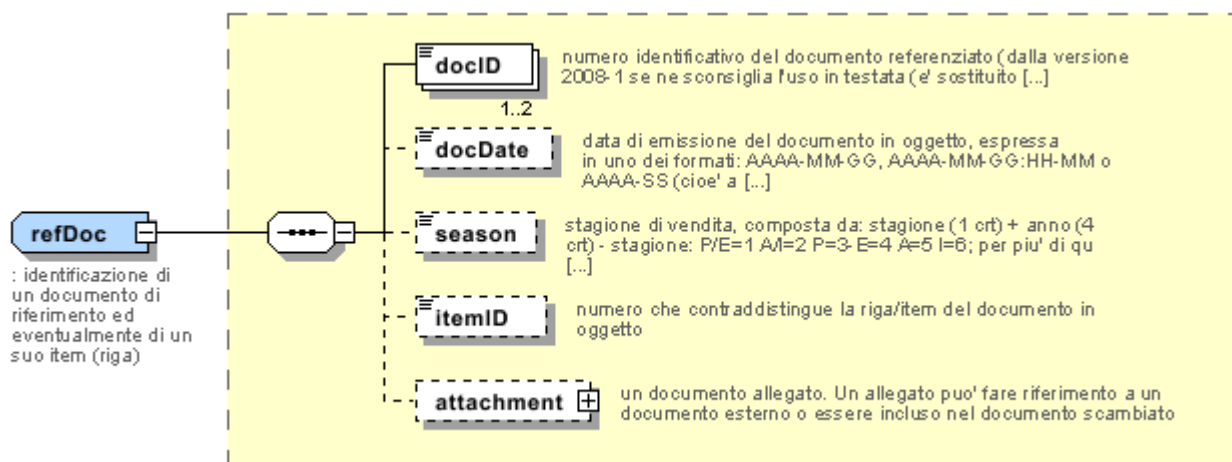
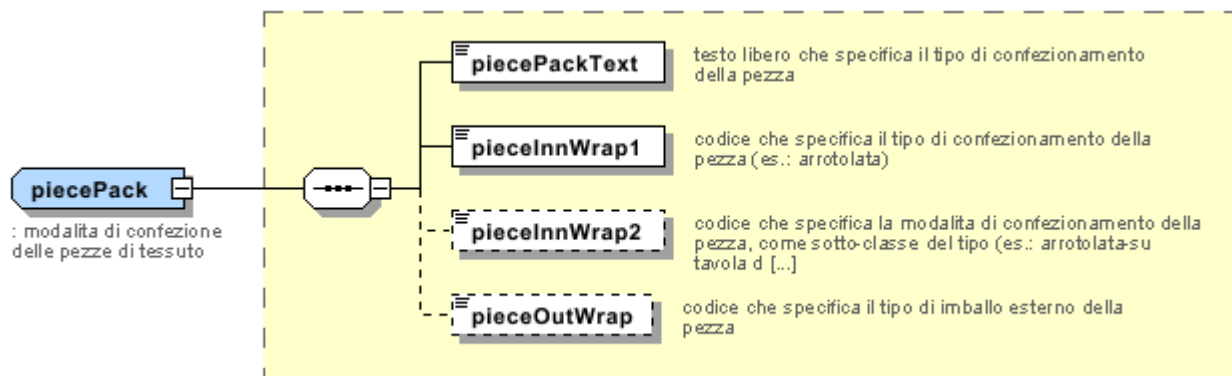
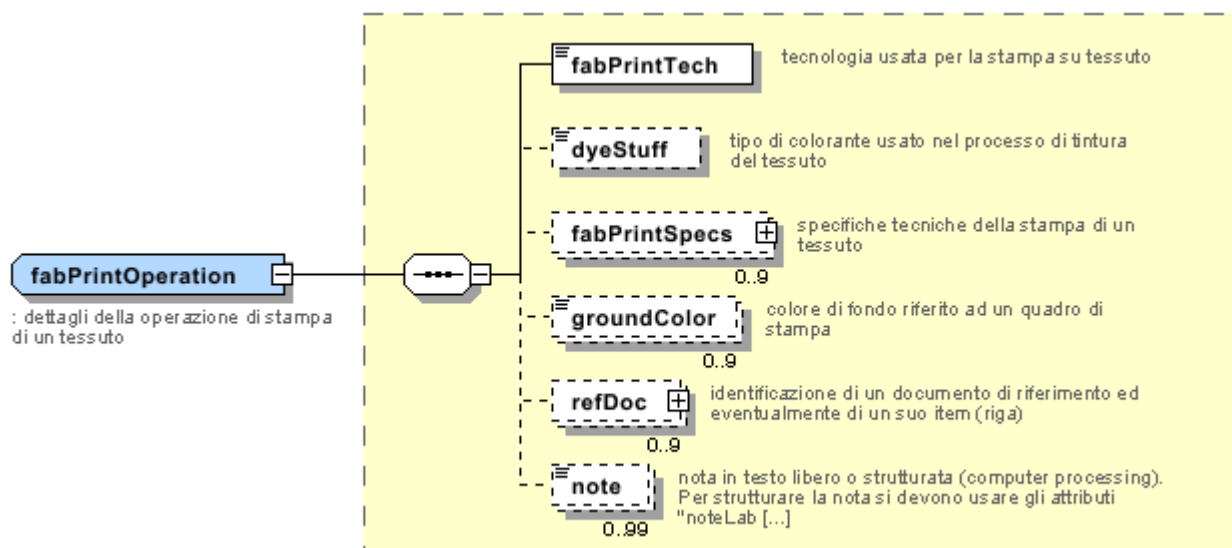
Legenda

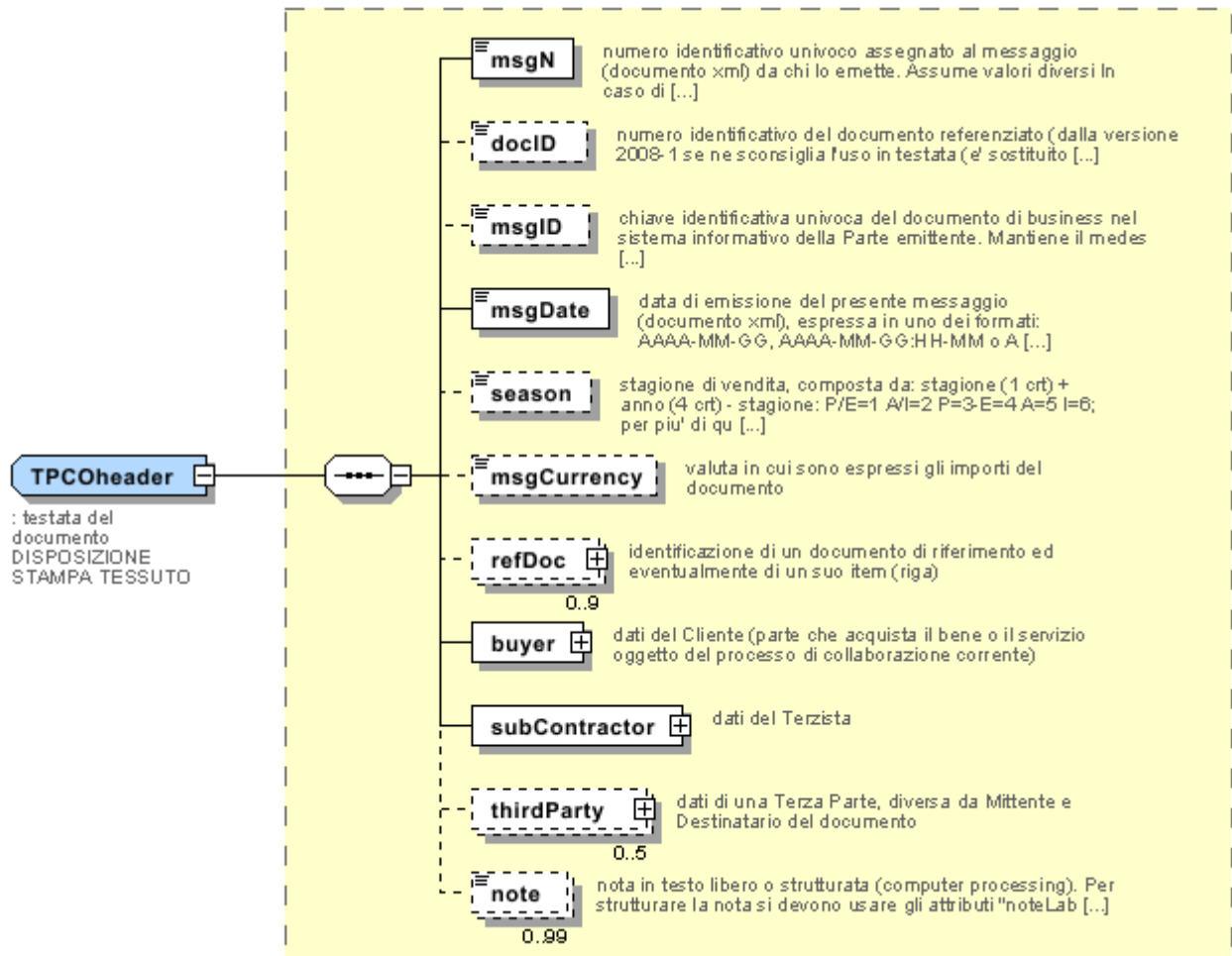
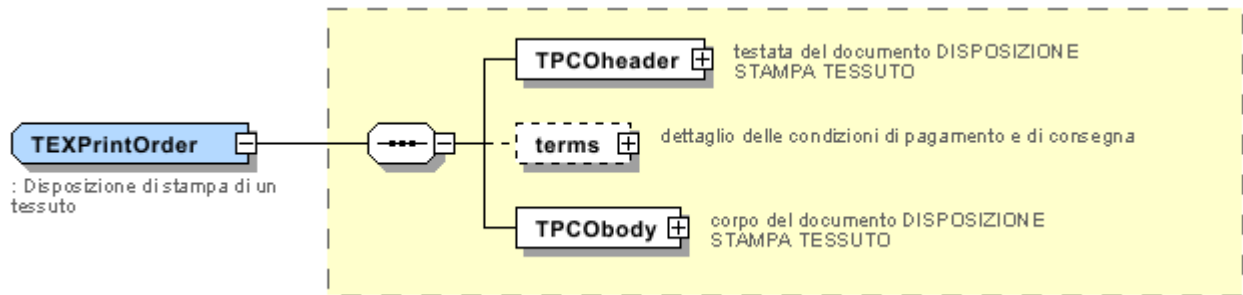
- N: new table
- U: updated properties

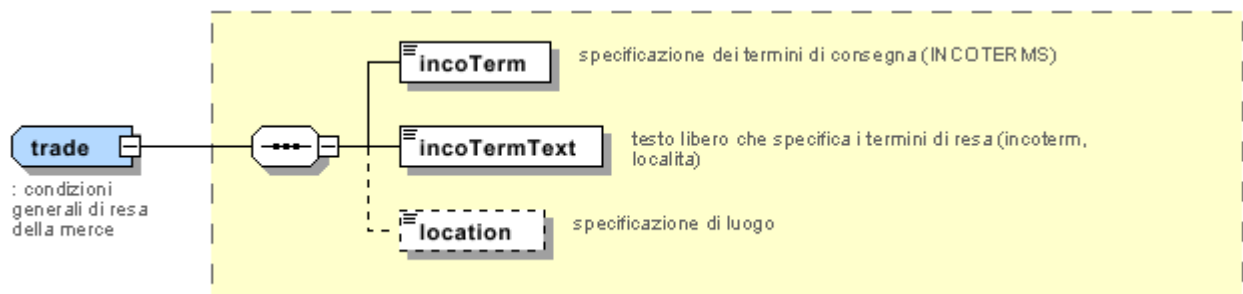
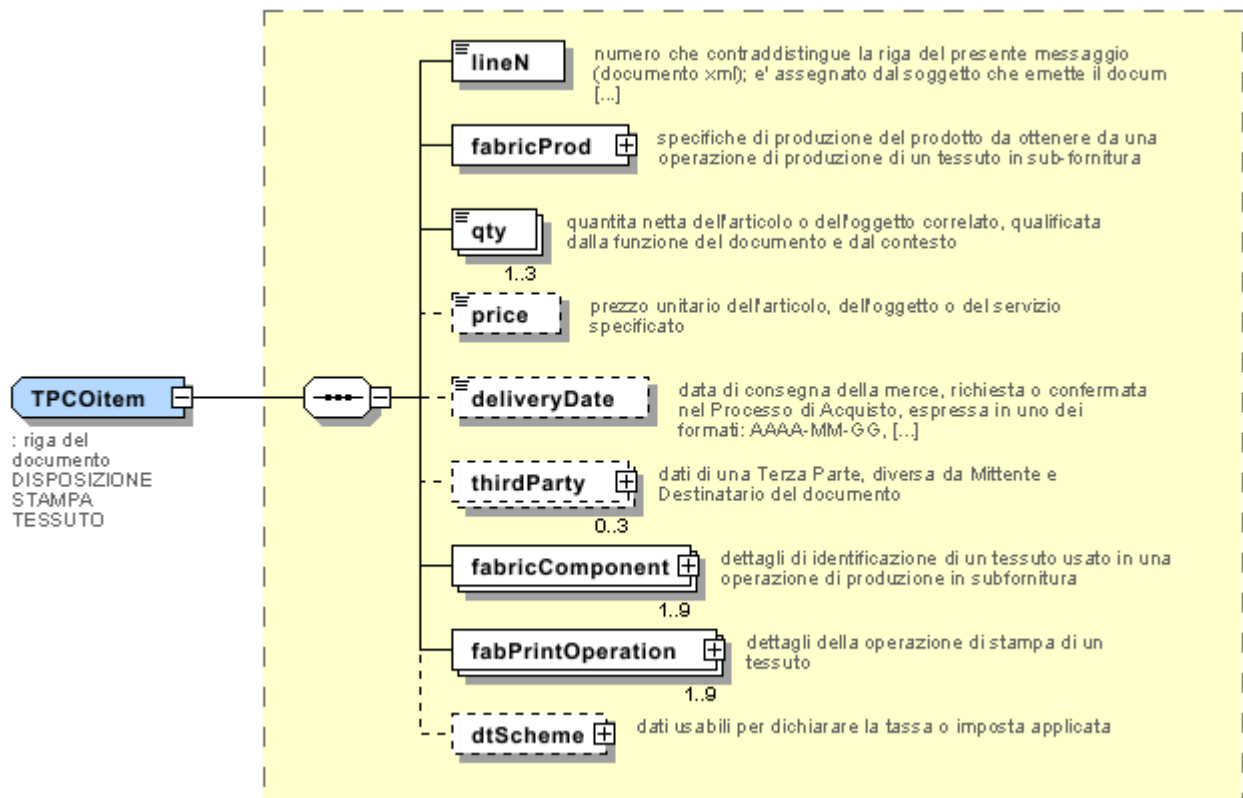
NT100 - Versione eBIZ TCFUpstream
NT11 - causale trasporto
NT12 - fonte dati
NT16 - aliquota o causale IVA
NT18 - funzione messaggio
NT2 - qualificatore terzparte
NT20 - tipo prezzo
NT22 - tipo prodotto di una operazione
NT29 - formato data
NT3 - formato dato
NT38 - prova colore
NT4 - destinazione d'uso
NT6 - ente codificatore
NT60 - lingua, codifiche da ISO 639-1 (sottoinsieme) (N)
NT7 - unità di misura (U)
T1 - pagamento - scadenza
T10 - ISO3166 - Nazione
T13 - proprietà CFM del tessuto
T16 - tipo colorante
T19 - tipo di fibra
T2 - Pagamento - Modo
T21 - tipo documento
T264 - tecnologia di stampa
T3 - consegna - IncoTerm
T38 - condizioni di trasporto
T4 - confezione pezza - Tipo
T40 - tipo mezzo di trasporto
T41 - tipo di Sconto od Onere
T44 - tipo codice addizionale
T45 - tipo parametro stampa
T5 - confezione pezza - Modalità
T52 - stato della pezza
T6 - confezione pezza - Imballo
T61 - tipo di imposta o tassa
T62 - categoria di imposta o tassa
T8 - Trasporto - Modo
T9 - ISO4217 - Valuta

Allegato A

Immagini rappresentative della struttura dei principali elementi complessi.







Allegato B

NT100 - Versione eBIZ TCFUpstream

versione dizionario

Agenzia: eBIZ

tabella cod.: NT100

File lista codici (Generic code): http://www.ebiz.enea.it/moda-ml/repository/codelist/v2018-1/gc_NT100.xml

Codice	Descrizione	Note di adozione	Stato versione	Data di inserimento
2013-1	v2013-1			01/07/2013
2018-1	v2018-1		(N)	04/11/2018
draft	draft		(N)	08/09/2017

NT11 - causale trasporto

causale del trasporto

Agenzia: eBIZ

tabella cod.: NT11

File lista codici (Generic code): http://www.ebiz.enea.it/moda-ml/repository/codelist/v2018-1/gc_NT11.xml

Codice	Descrizione	Note di adozione	Stato versione	Data di inserimento
FOC	omaggio			
FRW	resa da rilavorazione			
FST	resa da deposito			
FWW	resa da visione			
FWK	resa da lavorazione			
IST	trattenuta in deposito			
NWK	resa non lavorata			
RJC	resa per scarto			
SEL	vendita			
STO	deposito			
VEW	visione			
WRK	lavorazione			

NT12 - fonte dati

origine o fonte di rilevazione dei dati in oggetto

Agenzia: eBIZ

tabella cod.: NT12

File lista codici (Generic code): http://www.ebiz.enea.it/moda-ml/repository/codelist/v2018-1/gc_NT12.xml

Codice	Descrizione	Note di adozione	Stato versione	Data di inserimento
AC	autocertificazione			
CO	collaudo esterno			
CV	collaudo post-vaporizzo			

NT16 - aliquota o causale IVA

aliquota o causale IVA (DEPRECATO, usare dtScheme)

tabella cod.: NT16

File lista codici (Generic code): http://www.ebiz.enea.it/moda-ml/repository/codelist/v2018-1/gc_NT16.xml

NT18 - funzione messaggio

funzione rivestita dal presente messaggio in relazione alla sua trasmissione

Agenzia: eBIZ

tabella cod.: NT18

File lista codici (Generic code): http://www.ebiz.enea.it/moda-ml/repository/codelist/v2018-1/gc_NT18.xml

Codice	Descrizione	Note di adozione	Stato versione	Data di inserimento
CA	cancellazione documento presente			01/07/2013
CP	copia			
OR	originale			
RC	ritrasmissione correzione dati errati			
RT	ritrasmissione			

NT2 - qualificatore terzparte

qualificatore del ruolo della Terza Parte

Agenzia: eBIZ

tabella cod.: NT2

File lista codici (Generic code): http://www.ebiz.enea.it/moda-ml/repository/codelist/v2018-1/gc_NT2.xml

Codice	Descrizione	Note di adozione	Stato versione	Data di inserimento
AG	Agente			
AU	Auditor		(N)	08/04/2019
CE	Autorita' certificatrice		(N)	08/04/2019
CO	Collaudatore			
DC	Destinatario Conferma			
DF	Destinatario Fattura			
DI	Destinatario per conoscenza (CC)			28/10/2014
DM	Destinatario Merce			
DP	Indirizzo consegna merce			
IM	Importatore			
OR	Originatore (cliente finale)			10/09/2014
SC	Terzista		(N)	10/04/2019
SM	Gestore servizio/ePlatform		(N)	08/04/2019
SP	Spedizioniere			
TX	Autorità fiscale			

NT20 - tipo prezzo

tipo di prezzo con riferimento a sconti e tasse

Agenzia: eBIZ

tabella cod.: NT20

File lista codici (Generic code): http://www.ebiz.enea.it/moda-ml/repository/codelist/v2018-1/gc_NT20.xml

Codice	Descrizione	Note di adozione	Stato versione	Data di inserimento
GET	lordo tasse escluse			
GIT	lordo tasse incluse			
NET	netto tasse escluse			
NIT	netto tasse incluse			

NT22 - tipo prodotto di una operazione

livello del prodotto (finale o intermedio) ottenuto da una operazione di un ciclo di lavoro

Agenzia: eBIZ

tabella cod.: NT22

File lista codici (Generic code): http://www.ebiz.enea.it/moda-ml/repository/codelist/v2018-1/gc_NT22.xml

Codice	Descrizione	Note di adozione	Stato versione	Data di inserimento
END	finale			
INT	intermedio			

NT29 - formato data

formato in cui è espressa la data

Agenzia: eBIZ

tabella cod.: NT29

File lista codici (Generic code): http://www.ebiz.enea.it/moda-ml/repository/codelist/v2018-1/gc_NT29.xml

Codice	Descrizione	Note di adozione	Stato versione	Data di inserimento
D	AAAA-MM-GG			
M	AAAA-MM-GG:HH-MM			
W	AAAA-SS (anno-settimana)			

NT3 - formato dato

formattazione di un campo secondo una specifica regola dell'Utente (regola locale)

Agenzia: eBIZ

tabella cod.: NT3

File lista codici (Generic code): http://www.ebiz.enea.it/moda-ml/repository/codelist/v2018-1/gc_NT3.xml

Codice	Descrizione	Note di adozione	Stato versione	Data di inserimento
EN4	GS1-GLN			01/07/2013
MD	concordata tra le parti			

NT38 - prova colore

modalità di prova colore prima della lavorazione

tabella cod.: NT38

File lista codici (Generic code): http://www.ebiz.enea.it/moda-ml/repository/codelist/v2018-1/gc_NT38.xml

Codice	Descrizione	Note di adozione	Stato versione	Data di inserimento
1	solo prova colore			
2	con prova colore			

NT4 - destinazione d'uso

destinazione d'uso del prodotto

Agenzia: eBIZ

tabella cod.: NT4

File lista codici (Generic code): http://www.ebiz.enea.it/moda-ml/repository/codelist/v2018-1/gc_NT4.xml

Codice	Descrizione	Note di adozione	Stato versione	Data di inserimento
PC	Pezze campione			
PR	Produzione			
SA	Campione		(N)	10/09/2014
SC	Cartella			
TI	Tirelle			
TP	Taglio prova			

NT6 - ente codificatore

organizzazione che ha creato la codifica o immatricolazione in oggetto

Agenzia: eBIZ

tabella cod.: NT6

File lista codici (Generic code): http://www.ebiz.enea.it/moda-ml/repository/codelist/v2018-1/gc_NT6.xml

Codice	Descrizione	Note di adozione	Stato versione	Data di inserimento
CL	cliente			
CO	collaudo tessile			
EB	eBIZ	replaces 'ML'	(N)	18/03/2019
EN	GS1 (già EAN-International)			
ES	e-Stockflow			
FO	fornitore			
GS	GS1			01/07/2013
MF	Ministero Finanze (codice IVA)		(U)	

ML	Moda-ML	DEPRECATED	(U)	
SP	Service Provider			

NT60 - lingua, codifiche da ISO 639-1 (sottoinsieme) (N)

Agenzia: eBIZ / ISO

tabella cod.: NT60

File lista codici (Generic code): http://www.ebiz.enea.it/moda-ml/repository/codelist/v2018-1/gc_NT60.xml

Codice	Descrizione	Note di adozione	Stato versione	Data di inserimento
af	Afrikaans		(N)	31/01/2019
ar	Arabic		(N)	31/01/2019
be	Belarusian		(N)	31/01/2019
bg	Bulgarian		(N)	31/01/2019
bn	Bengali		(N)	31/01/2019
bo	Tibetan		(N)	31/01/2019
bs	Bosnian		(N)	31/01/2019
ca	Catalan, Valencian		(N)	31/01/2019
cs	Czech		(N)	31/01/2019
da	Danish		(N)	31/01/2019
de	German		(N)	31/01/2019
el	Greek, Modern (1453-)		(N)	31/01/2019
en	English		(N)	31/01/2019
eo	Esperanto		(N)	31/01/2019
es	Spanish, Castilian		(N)	31/01/2019
et	Estonian		(N)	31/01/2019
eu	Basque		(N)	31/01/2019
F	Femminile		(N)	15/04/2019
fa	Persian		(N)	31/01/2019
fi	Finnish		(N)	31/01/2019
fr	French		(N)	31/01/2019
ga	Irish		(N)	31/01/2019
gd	Gaelic, Scottish Gaelic		(N)	31/01/2019
gn	Guarani		(N)	31/01/2019
he	Hebrew		(N)	31/01/2019
hr	Croatian		(N)	31/01/2019

ht	Haitian, Haitian Creole		(N)	31/01/2019
hu	Hungarian		(N)	31/01/2019
hy	Armenian		(N)	31/01/2019
ia	Interlingua (International Auxiliary Language Association)		(N)	31/01/2019
id	Indonesian		(N)	31/01/2019
is	Icelandic		(N)	31/01/2019
it	Italian		(N)	31/01/2019
ja	Japanese		(N)	31/01/2019
jv	Javanese		(N)	31/01/2019
ka	Georgian		(N)	31/01/2019
km	Central Khmer		(N)	31/01/2019
ko	Korean		(N)	31/01/2019
ku	Kurdish		(N)	31/01/2019
lb	Luxembourgish, Letzeburgesch		(N)	31/01/2019
lo	Lao		(N)	31/01/2019
lt	Lithuanian		(N)	31/01/2019
lv	Latvian		(N)	31/01/2019
mg	Malagasy		(N)	31/01/2019
mk	Macedonian		(N)	31/01/2019
mn	Mongolian		(N)	31/01/2019
mt	Maltese		(N)	31/01/2019
nl	Dutch, Flemish		(N)	31/01/2019
no	Norwegian		(N)	31/01/2019
pl	Polish		(N)	31/01/2019
pt	Portuguese		(N)	31/01/2019
ro	Romanian, Moldavian, Moldovan		(N)	31/01/2019
ru	Russian		(N)	31/01/2019
se	Northern Sami		(N)	31/01/2019
sk	Slovak		(N)	31/01/2019
sl	Slovenian		(N)	31/01/2019
sm	Samoan		(N)	31/01/2019
so	Somali		(N)	31/01/2019
sq	Albanian		(N)	31/01/2019
sr	Serbian		(N)	31/01/2019
sv	Swedish		(N)	31/01/2019

sw	Swahili		(N)	31/01/2019
ta	Tamil		(N)	31/01/2019
th	Thai		(N)	31/01/2019
tr	Turkish		(N)	31/01/2019
uk	Ukrainian		(N)	31/01/2019
ur	Urdu		(N)	31/01/2019
uz	Uzbek		(N)	31/01/2019
vi	Vietnamese		(N)	31/01/2019
zh	Chinese		(N)	31/01/2019

NT7 - unità di misura (U)

unità di misura fisica, è sottoinsieme della tabella di codifiche delle unità di misura Unit of Measure Code - UN/ECE REC 20 prodotto dalla United Nations Economic Commission for Europe (UN/ECE)

Agenzia: eBIZ / UN/ECE

tabella cod.: NT7

File lista codici (Generic code): http://www.ebiz.enea.it/moda-ml/repository/codelist/v2018-1/gc_NT7.xml

Altro link: <http://docs.oasis-open.org/ubl/os-UBL-2.1/cl/gc/default/UnitOfMeasureCode-2.1.gc#>

Codice	Descrizione	Note di adozione	Stato versione	Data di inserimento
CMK	centimetro quadro		(N)	20/12/2017
CMQ	centimetro cubo		(N)	20/12/2017
CMT	centimetro			
CNE	centiNewton			
CO2TON	tonnellate di CO2		(N)	10/09/2014
COUPLES	paia			
DMQ	decimetro cubo			
E37	pixel		(N)	11/04/2018
GRM	grammo			
HUR	ora			
INH	inch			
KGM	kilogrammo			
KMT	kilometro			
KWH	kilowattora		(N)	10/09/2014
LBR	libbra			
MIN	minuto			

MMK	millimetro quadro		(N)	20/12/2017
MTK	metro quadro		(N)	20/12/2017
MTQ	metro cubo			
MTR	metro			
NMB	number			
ONZ	ounce			
P1	percentuale			
PPM	parti per milione			
PZ	pezzo o pezza		(U)	
RPM	giri per metro			
YRD	yard			

T1 - pagamento - scadenza

codice che specifica i termini di scadenza del pagamento

Agenzia: eBIZ

tabella cod.: T1

File lista codici (Generic code): http://www.ebiz.enea.it/moda-ml/repository/codelist/v2018-1/gc_T1.xml

Codice	Descrizione	Note di adozione	Stato versione	Data di inserimento
ANTICIP	ANTICIPATA			
BLCOLLECT/120D	BILL OF LADING 120 GG			
BLCOLLECT/30D	BILL OF LADING 30 GG			
BLCOLLECT/60D	BILL OF LADING 60 GG			
BLCOLLECT/90D	BILL OF LADING 90 GG			
CASH	RICEVIMENTO MERCE			
CASHINV	DATA FATTURA			
CREDOC/0D	LETTERA DI CREDITO A VISTA			
CREDOC/120	LETTERA DI CREDITO 120 GG			
CREDOC/150	LETTERA DI CREDITO 150 GG			
CREDOC/180	LETTERA DI CREDITO 180 GG			
CREDOC/30D	LETTERA DI CREDITO 30 GG			
CREDOC/45D	LETTERA DI CREDITO 45 GG			

CREDOC/60	LETTERA DI CREDITO 60 GG			
CREDOC/90	LETTERA DI CREDITO 90 GG			
DEL/10	10 GG RICEVIMENTO MERCE			
DOCOLLECT/120D	PRESENTAZIONE DOCUMENTI (dal Creditore a Banca) 120 GG			
DOCOLLECT/30D	PRESENTAZIONE DOCUMENTI (dal Creditore a Banca) 30 GG			
DOCOLLECT/60D	PRESENTAZIONE DOCUMENTI (dal Creditore a Banca) 60 GG			
DOCOLLECT/90D	PRESENTAZIONE DOCUMENTI (dal Creditore a Banca) 90 GG			
INV/120D	120 GG DATA FATTURA			
INV/150D	150 GG DATA FATTURA			
INV/180D	180 GG DATA FATTURA			
INV/30D	30 GG DATA FATTURA			
INV/45D	45 GG DATA FATTURA			
INV/60D	60 GG DATA FATTURA			
INV/90D	90 GG DATA FATTURA			
INVULTIMO	DATA FATTURA F.M.			
INVULTIMO/10D	10 GG DATA FATTURA F.M.			
INVULTIMO/120D	120 GG DATA FATTURA F.M.			
INVULTIMO/150D	150 GG DATA FATTURA F.M.			
INVULTIMO/180D	180 GG DATA FATTURA F.M.			
INVULTIMO/240D	240 GG DATA FATTURA F.M.			
INVULTIMO/30D	30 GG DATA FATTURA F.M.			
INVULTIMO/45D	45 GG DATA FATTURA F.M.			
INVULTIMO/60D	60 GG DATA FATTURA F.M.			
INVULTIMO/90D	90 GG DATA FATTURA F.M.			
NOPAY	CONSEGNA GRATUITA			
RECREDOC/0D	LETTERA DI CREDITO REVOC. A VISTA			
RECREDOC/120D	LETTERA DI CREDITO REVOC. 120 GG			
RECREDOC/150D	LETTERA DI CREDITO REVOC. 150 GG L			
RECREDOC/180D	LETTERA DI CREDITO REVOC. 180 GG			

RECREDOC/30 D	LETTERA DI CREDITO REVOC. 30 GG			
RECREDOC/45 D	LETTERA DI CREDITO REVOC. 45 GG			
RECREDOC/60 D	LETTERA DI CREDITO REVOC. 60 GG			
RECREDOC/90 D	LETTERA DI CREDITO REVOC. 90 GG			
ULTIMO	RICEVIMENTO MERCE F.M.			
ULTIMO/10	10 GG RICEVIMENTO MERCE F.M.			

T10 - ISO3166 - Nazione

codice della nazione

Agenzia: ISO

tabella cod.: T10

File lista codici (Generic code): http://www.ebiz.enea.it/moda-ml/repository/codelist/v2018-1/gc_T10.xml

Tabella non stampata: sono presenti 239 elementi, oltre il massimo previsto di 99 elementi.

T13 - proprietà CFM del tessuto

codice del parametro chimico-fisico o meccanico che misura una caratteristica tecnica del tessuto (cfr. scheda anagrafica)

tabella cod.: T13

File lista codici (Generic code): http://www.ebiz.enea.it/moda-ml/repository/codelist/v2018-1/gc_T13.xml

Codice	Descrizione	Note di adozione	Stato versione	Data di inserimento
CMA	pilling (UNI.E.1512434)			
CMB	resistenza scorrimento cuciture - ordito (NFG7117)			
CMC	resistenza scorrimento cuciture - trama (NFG7117)			
CMD	resistenza trazione - ordito (ISO 1394-1)			
CME	resistenza trazione - trama (ISO 1394-1)			
CMF	resistenza all'usura (EN 12947)			
CMH	resistenza alla lacerazione (ISO 9290)			
CMI	resistenza allo stropicciamento (ISO 9867)			
CMJ	deformazione elastica - ordito (BS 4294/68)			
CMK	deformazione elastica - trama (BS 4294/68)			
CML	resistenza alla lacerazione - ordito			

CMM	resistenza alla lacerazione - trama			
CMN	resistenza alle flessioni			
CMP	spray test			
SLA	solidità alla luce (ISO 105-B02)			
SLB	solidità al lavaggio in acqua (ISO 105-C06)			
SLC	solidità al lavaggio a secco (ISO 105-D01)			
SLD	solidità alla goccia d'acqua (ISO 105-E07)			
SLG	solidità al sudore alcalino (ISO 105-E04)			
SLH	solidità al sudore acido (ISO 105-E04)			
SLI	solidità allo sfregamento secco (ISO 105-X12)			
SLJ	solidità allo sfregamento umido (ISO 105-X12)			
SLK	solidità alla stiratura a secco (ISO 105-X11)			
SLM	solidità alla stiratura a vapore (ISO 105-X11)			
SLW	solidità all'acqua (ISO 105-E01)			
SLX	solidità alla luce Xeno			
SLZ	solidità allo sfregamento solv. Org. (ISO 105-D02)			
STA	restringimento alla stiratura con vapore - ordito (DIN 53894-2)			
STB	restringimento alla stiratura con vapore - trama (DIN 53894-2)			
STC	restringimento al lavaggio con acqua - ordito (ISO 5077+6330)			
STD	restringimento al lavaggio con acqua - trama (ISO 5077+6330)			
STE	restringimento al lavaggio a secco - ordito (ISO 3175)			
STF	restringimento al lavaggio a secco - trama (ISO 3175)			

T16 - tipo colorante

tipo di colorante usato nel processo di tintura del tessuto

Agenzia: eBIZ

tabella cod.: T16

File lista codici (Generic code): http://www.ebiz.enea.it/moda-ml/repository/codelist/v2018-1/gc_T16.xml

Codice	Descrizione	Note di adozione	Stato versione	Data di inserimento
AC	coloranti acidi al cromo			
AN	coloranti anionici			
CA	coloranti cationici			
DI	coloranti diretti			
DS	coloranti dispersi			

NP	coloranti naftoli			
PI	pigmenti			01/07/2013
PM	coloranti premetallizzati			
RE	coloranti reattivi			
SU	allo zolfo			01/07/2013

T19 - tipo di fibra

tipo di fibra usata in un prodotto tessile

Agenzia: eBIZ

tabella cod.: T19

File lista codici (Generic code): http://www.ebiz.enea.it/moda-ml/repository/codelist/v2018-1/gc_T19.xml

Codice	Descrizione	Note di adozione	Stato versione	Data di inserimento
AB	abaca			20/08/2018
AC	acetato			
AF	altre fibre			
AG	alginica			
AL	alfa			20/08/2018
CA	canapa			
CC	cocco			20/08/2018
CL	clorofibra			
CO	cotone			
CU	cupro			
EA	elastan			
EL	gomma			20/08/2018
FL	fluorofibra			
GI	ginestra			20/08/2018
GL	vetro tessile			
HA	pelo - crine (in genere)			20/08/2018
HE	henequen			20/08/2018
HL	misto lino			
HL	cotone misto lino			20/08/2018
JU	juta			
KE	kenaf			20/08/2018
KP	kapoc			20/08/2018

LI	lino			
LY	lyocell			20/08/2018
MA	modacrilica			
MD	modal			
ME	metallizzata			
MG	Maguey			20/08/2018
PA	poliaamide (nylon)			
PB	poliureica			
PC	acrilica			
PE	polietilenica			
PI	carta tessile			20/08/2018
PL	poliestere			
PM	poliimmide			
PP	polipropilenica			
PR	proteica			
PU	poliuretanic			
RA	Ramiè			20/08/2018
SE	seta			
SI	sisal			20/08/2018
SN	sun			20/08/2018
TA	triacetato			
TR	residui tessili			20/08/2018
TV	trivinilica			
VI	viscosa			
VY	vinilal			
WA	angora			
WB	castoro			20/08/2018
WC	cashgora			
WG	vigogna			
WK	cammello			
WL	lama			
WM	mohair			
WN	pelliccia coniglio			20/08/2018
WO	lana			
WP	alpaca			

WS	cashmir			
WT	lontra			20/08/2018
WU	guanaco			
WV	lana vergine			
WY	yack			

T2 - Pagamento - Modo

modalità o mezzo di effettuazione del pagamento

Agenzia: eBIZ

tabella cod.: T2

File lista codici (Generic code): http://www.ebiz.enea.it/moda-ml/repository/codelist/v2018-1/gc_T2.xml

Codice	Descrizione	Note di adozione	Stato versione	Data di inserimento
BB	Bonifico bancario			
IA	Incasso via agente			
IS	Incasso via spedizioniere			
RB	Ricevuta bancaria			
RD	Rimessa diretta			
SW	SWIFT bancario			
TR	Tratta			

T21 - tipo documento

tipo del documento cui si fa riferimento

Agenzia: eBIZ

tabella cod.: T21

File lista codici (Generic code): http://www.ebiz.enea.it/moda-ml/repository/codelist/v2018-1/gc_T21.xml

Codice	Descrizione	Note di adozione	Stato versione	Data di inserimento
BOR	ordine aperto		(N)	01/02/2018
CAT	Listino - scheda tecnica			
CEO	Certificato di origine		(N)	13/04/2018
CER	Certificato		(N)	13/04/2018
COC	Cartella colore			
CRN	Nota di credito			08/09/2017

CTO	Disposizione controllo			01/07/2013
CTR	Contratto o capitolato		(U)	
CXF	File CxF3			01/07/2013
DAD	Disposizione rammendo			
DDT	ddt			
DEA	Avviso spedizione			
DER	Richiesta spedizione			
DR	Richiesta documento			02/12/2014
FOR	Previsione			02/12/2014
GSO	Offerta stock abbigliamento			
GSX	Modifica offerta stock abbigliamento			
INV	Fattura			
KCC	Disposizione Maglieria-Confezione			02/12/2014
KCI	Inventario Capi in Lavorazione			02/12/2014
M2M	Ordine su misura			02/12/2014
MAS	Carta modello			
MCI	Istruzioni visual merchandising		(N)	13/04/2018
OCH	Modifica ordine			
OFF	Offerta			
ORD	Ordine acquisto			
ORP	Risposta ordine			
OSR	Richiesta avanzamento ordine			
OSS	Stato offerta			02/12/2014
OST	Avanzamento ordine			
OUR	ns. riferimento			
QR	Report Qualita			02/12/2014
RAI	Inventario Materia Prima in Lavorazione			02/12/2014
RDC	Disposizione tintura materia prima			
RDH	Modifica disposizione tintura materia prima			
RDR	Risposta disposizione tintura materia prima			
REA	Avviso ricevimento			
REQ	Richiesta di Offerta			
RET	Ritorno merce			02/12/2014
RSC	Disposizione di filatura			
RSH	Modifica disposizione filatura			

RSR	Risposta disposizione filatura			
SCL	scheda lavorazione			
TFC	Disposizione tintura-finissaggio tessuto			
TFX	Modifica Disposizione Tintura-Finissaggio Tessuto			02/12/2014
TPC	Disposizione stampa tessuto			
TPX	Modifica Disposizione Stampa Tessuto			02/12/2014
TWI	Inventario tessuto in lavorazione			
VMI	istruzioni visual merchandising		(N)	01/02/2018
WAC	Disposizione orditura			
WEC	Disposizione tessitura			
YDC	Disposizione tintura filato			
YDH	Modifica disposizione tintura filato			
YDR	Risposta disposizione tintura filato			
YTC	Disposizione ritorcitura			
YWI	Inventario filato in lavorazione			

T264 - tecnologia di stampa

tecnologia usata per la stampa su tessuto

Agenzia: eBIZ

tabella cod.: T264

File lista codici (Generic code): http://www.ebiz.enea.it/moda-ml/repository/codelist/v2018-1/gc_T264.xml

Codice	Descrizione	Note di adozione	Stato versione	Data di inserimento
BL	stampa a torchio			
DE	stampa devoré			
DI	stampa per corrosione			
FC	stampa per floccaggio			
FL	stampa a film			
HA	stampa a mano			
IJ	stampa inkjet			01/07/2013
RE	stampa riserva			
RO	stampa a cilindri			
RS	stampa a rotocalco			
SC	stampa al quadro			
TR	stampa transfer			

T3 - consegna - IncoTerm

specificazione dei termini di consegna (INCOTERMS)

Agenzia: Incoterms

tabella cod.: T3

File lista codici (Generic code): http://www.ebiz.enea.it/moda-ml/repository/codelist/v2018-1/gc_T3.xml

Codice	Descrizione	Note di adozione	Stato versione	Data di inserimento
CFR	Costo e nolo (+ porto di destinazione)			
CIF	Costo, assicurazione e nolo (+ porto di destinazione)			
CIP	Franco destino - porto e assicurazione pagati (+ luogo di destinazione)			
CPT	Franco destino - porto pagato (+ luogo di destinazione)			
DAF	Franco frontiera (+ luogo di consegna)	according to Incoterms® 2010 it is obsolete		08/12/2017
DAP	Reso al luogo di destinazione (+ luogo di destinazione)	according to Incoterms® 2010		08/12/2017
DAT	Reso al Terminal (+ luogo di destinazione)	according to Incoterms® 2010		08/12/2017
DDP	Franco destino - sdoganato (+ luogo di destinazione)			
DDU	Franco destino - non sdoganato (+ luogo di destinazione)	according to Incoterms® 2010 it is obsolete, use DAP		08/12/2017
DEQ	Franco banchina (+ porto di destinazione)	according to Incoterms® 2010 it is obsolete		08/12/2017
DES	Franco nave (+ porto di destinazione)	according to Incoterms® 2010 it is obsolete		08/12/2017
EXW	Franco fabbrica (+ località)			
FAS	Franco sotto bordo (+ porto di imbarco)			
FCA	Franco trasportatore (+ località)			
FOB	Franco a bordo (+ porto di imbarco)			

T38 - condizioni di trasporto

condizione speciale di trasporto o servizio speciale richiesto allo Spedizioniere

tabella cod.: T38

File lista codici (Generic code): http://www.ebiz.enea.it/moda-ml/repository/codelist/v2018-1/gc_T38.xml

Codice	Descrizione	Note di adozione	Stato versione	Data di inserimento
ACC	provvedere a sdoganamento			
CAL	caricamento merce a cura del Trasportatore			
CAU	scarico merce a cura del Trasportatore			
CMR	CMR carnet			
FFN	condizioni trasportatori nazionali			
FLD	condizioni speciali per carico completo			
NCC	non provvedere a sdoganamento			
PPB	costo imballo a carico Cliente			
PPS	costo imballo a carico Fornitore			
PRO	prova di avvenuta consegna			
RFR	ritorno contenitori gratuito			
RPC	ritorno contenitori pagato dal Cliente			
RPS	ritorno contenitori pagato dal Fornitore			
SHL	caricamento merce a cura del Fornitore			
SHU	scaricico merce a cura del Destinatario			

T4 - confezione pezza - Tipo

codice che specifica il tipo di confezionamento (avvolgimento) della pezza

Agenzia: eBIZ

tabella cod.: T4

File lista codici (Generic code): http://www.ebiz.enea.it/moda-ml/repository/codelist/v2018-1/gc_T4.xml

Codice	Descrizione	Note di adozione	Stato versione	Data di inserimento
A	Affaldata tutta altezza			
B	Affaldata in doppio			
C	Affaldata su barchetta			
D	Avvolta tutta altezza			
E	Avvolta in doppio, piega sinistra			
F	Avvolta in doppio, piega destra			
G	Arrotolata tutta altezza, pezza singola			
H	Arrotolata tutta altezza, pezze diverse			

I	Arrotolata in doppio			
J	Arrotolata su tubo			

T40 - tipo mezzo di trasporto

mezzo usato per il trasporto, complessivo o relativo ad una tratta

Agenzia: eBIZ

tabella cod.: T40

File lista codici (Generic code): http://www.ebiz.enea.it/moda-ml/repository/codelist/v2018-1/gc_T40.xml

Codice	Descrizione	Note di adozione	Stato versione	Data di inserimento
AIR	aereo			
SHP	nave			
TRU	camion			
VAN	furgone			

T41 - tipo di Sconto od Onere

codice che specifica il tipo o la ragione di uno Sconto od Onere (estratto da UNECE 4465)

Agenzia: eBIZ

tabella cod.: T41

File lista codici (Generic code): http://www.ebiz.enea.it/moda-ml/repository/codelist/v2018-1/gc_T41.xml

Codice	Descrizione	Note di adozione	Stato versione	Data di inserimento
1	Aggiustamento concordato		(N)	19/08/2018
10	Costi per bozza		(N)	19/08/2018
11	Spese bancarie	DEPRECATED, use CBK	(N)	19/08/2018
12	Commissione agente		(N)	19/08/2018
14	Consegna sbagliata		(N)	19/08/2018
15	Merce restituita all'agente		(N)	19/08/2018
16	Merce in parte restituita		(N)	19/08/2018

17	Danni da trasporto		(N)	19/08/2018
19	Sconto commerciale		(N)	19/08/2018
2	Prodotti sotto specificati		(N)	19/08/2018
20	Detrazione per consegna in ritardo	DEPRECATED, use CWB	(N)	19/08/2018
21	Costi pubblicitari		(N)	19/08/2018
22	Dazi doganali		(N)	19/08/2018
23	Spese telefoniche e postali		(N)	19/08/2018
24	Costi di riparazione		(N)	19/08/2018
25	Spese legali		(N)	19/08/2018
26	Tasse		(N)	19/08/2018
3	Merce danneggiata		(N)	19/08/2018
30	Pagamento diretto al venditore		(N)	19/08/2018
32	Merce non consegnata		(N)	19/08/2018
33	Consegna in ritardo		(N)	19/08/2018
35	Merce restituita		(N)	19/08/2018
36	Fattura non ricevuta		(N)	19/08/2018
37	Nota di credito al debitore / non a noi		(N)	19/08/2018
38	Bonus dedotto		(N)	19/08/2018
39	Sconto dedotto		(N)	19/08/2018
4	Consegna breve		(N)	19/08/2018
40	Costi di trasporto dedotti		(N)	19/08/2018
41	Detrazione contro altre fatture		(N)	19/08/2018

42	Saldo/i di credito		(N)	19/08/2018
45	Nota di addebito al venditore		(N)	19/08/2018
46	Sconto oltre i termini		(N)	19/08/2018
48	Errore di Sconto/addebito		(N)	19/08/2018
49	Prodotto sostitutivo		(N)	19/08/2018
50	Termini di errore di vendita		(N)	19/08/2018
52	Fattura errata		(N)	19/08/2018
53	Fattura duplicata		(N)	19/08/2018
54	Errore di peso		(N)	19/08/2018
55	Addebito aggiuntivo non autorizzato		(N)	19/08/2018
56	Sconti non corretti		(N)	19/08/2018
57	Cambio di prezzo		(N)	19/08/2018
58	Variazione		(N)	19/08/2018
59	chargeback		(N)	19/08/2018
65	Accordo con l'agente		(N)	19/08/2018
66	Sconto		(N)	19/08/2018
7	Pagamento in conto		(N)	19/08/2018
70	Importo monetario errato risultante da una quantità errata di beni gratuiti		(N)	19/08/2018
72	Promozione speciale temporanea		(N)	19/08/2018
73	Differenza nell'aliquota fiscale		(N)	19/08/2018
74	Sconto sulla quantità		(N)	19/08/2018
75	Sconto promozionale		(N)	19/08/2018

76	Termine di cancellazione passato		(N)	19/08/2018
77	Sconto sui prezzi		(N)	19/08/2018
78	Sconto del volume		(N)	19/08/2018
79	Sconto vari		(N)	19/08/2018
8	Addebito per container restituibile incluso		(N)	19/08/2018
9	Errore di fattura		(N)	19/08/2018
AWA	bonus per lavoro/consegna in anticipo			
CBK	oneri bancari			
CCR	servizio di corriere			
CIN	assicurazione			
CLB	etichettatura			
CPK	imballaggio			
CSP	imballaggio speciale			
CWB	penalità per lavoro/consegna in ritardo			

T44 - tipo codice addizionale

qualificatore dell'elemento aggiuntivo di codifica di un prodotto

Agenzia: eBIZ

tabella cod.: T44

File lista codici (Generic code): http://www.ebiz.enea.it/moda-ml/repository/codelist/v2018-1/gc_T44.xml

Codice	Descrizione	Note di adozione	Stato versione	Data di inserimento
CC	cartella colori			
CL	collezione			
CO	codice identificativo azienda		(N)	08/09/2017
DY	numero bagno			
LT	numero lotto/partita			
MDI	Made in			08/09/2017
MS	stadio di lavorazione			
PKG	confezionamento			09/09/2014
PL	linea di prodotto			

RGB	valore RGB			
SE	codice cimossa			

T45 - tipo parametro stampa

codice che specifica una caratteristica o parametro di stampa su tessuto

Agenzia: eBIZ

tabella cod.: T45

File lista codici (Generic code): http://www.ebiz.enea.it/moda-ml/repository/codelist/v2018-1/gc_T45.xml

Codice	Descrizione	Note di adozione	Stato versione	Data di inserimento
NC	numero di colori			
RL	lunghezza rapporto			
RW	altezza rapporto			

T5 - confezione pezza - Modalita

codice che specifica la modalità di confezionamento della pezza, come sotto-classe del tipo di confezionamento (avvolgimento)

Agenzia: eBIZ

tabella cod.: T5

File lista codici (Generic code): http://www.ebiz.enea.it/moda-ml/repository/codelist/v2018-1/gc_T5.xml

Codice	Descrizione	Note di adozione	Stato versione	Data di inserimento
A	Aperta			
B	Affaldata 1 volta, non cucita			
C	Affaldata 2 volte, non cucita			
H	Affaldata 1 volta, cucita			
I	Affaldata 2 volte, cucita			
J	Senza nulla dentro, diritto all'interno			
K	Su cartone o tavola, diritto all'interno			
L	Su bobina (prodotto sensibile alla pressione), diritto all'interno			
M	Senza nulla dentro, rovescio all'interno			
N	Su cartone o tavola, rovescio all'interno			
O	Su bobina (prod. sensibile alla pressione), rovescio all'interno			
P	Senza nulla dentro, diritto all'interno (codice deprecato)			

Q	Su cartone, diritto all'interno			
R	Su tubo di legno, diritto all'interno			
S	Senza nulla dentro, rovescio all'interno (codice deprecato)			
T	Su cartone, rovescio all'interno			
U	Su tubo di legno, rovescio all'interno			

T52 - stato della pezza

codice usato per descrivere lo status di una pezza in relazione al controllo

Agenzia: eBIZ

tabella cod.: T52

File lista codici (Generic code): http://www.ebiz.enea.it/moda-ml/repository/codelist/v2018-1/gc_T52.xml

Codice	Descrizione	Note di adozione	Stato versione	Data di inserimento
0	primo carico			
C	carico da reso			
F	ferma			
H	in handling			
R	resa			
S	sospesa			
T	spedibile			

T6 - confezione pezza - Imballo

codice che specifica il tipo di imballo esterno della pezza

Agenzia: eBIZ

tabella cod.: T6

File lista codici (Generic code): http://www.ebiz.enea.it/moda-ml/repository/codelist/v2018-1/gc_T6.xml

Codice	Descrizione	Note di adozione	Stato versione	Data di inserimento
0	Senza imballo			
1	Totalmente imballata			
2	Imballata, un lato aperto			
3	Imballata, aperta sui due lati			
4	Imballata, un lato aperto e angolo in vista			
5	Imballata in cartone			

6	Doppio imballo			
---	----------------	--	--	--

T61 - tipo di imposta o tassa

tipo di imposta o tassa

Agenzia: eBIZ

tabella cod.: T61

File lista codici (Generic code): http://www.ebiz.enea.it/moda-ml/repository/codelist/v2018-1/gc_T61.xml

Codice	Descrizione	Note di adozione	Stato versione	Data di inserimento
BOL	imposta di bollo			01/07/2013
CUD	dazio			01/07/2013
ENV	tassa ambientale			01/07/2013
FRE	non tassabile			01/07/2013
OTH	tasse diverse			01/07/2013
VAT	IVA			01/07/2013

T62 - categoria di imposta o tassa

categoria di imposta o tassa

Agenzia: eBIZ

tabella cod.: T62

File lista codici (Generic code): http://www.ebiz.enea.it/moda-ml/repository/codelist/v2018-1/gc_T62.xml

Codice	Descrizione	Note di adozione	Stato versione	Data di inserimento
AA	aliquota ridotta			01/07/2013
E	esente			01/07/2013
H	aliquota maggiorata			01/07/2013
O	non imponibile			01/07/2013
S	aliquota standard			01/07/2013
Z	aliquota zero			01/07/2013

T8 - Trasporto - Modo

modo di trasporto, complessivo o relativo ad una tratta

Agenzia: eBIZ

tabella cod.: T8

File lista codici (Generic code): http://www.ebiz.enea.it/moda-ml/repository/codelist/v2018-1/gc_T8.xml

Codice	Descrizione	Note di adozione	Stato versione	Data di inserimento
1	VIA MARE			
10	Corriere			01/07/2013
2	FERROVIA			
3	SU GOMMA			
4	VIA AEREA			
5	POSTA			
6	VIA AEREA + NAVE			
8	VIA D'ACQUA INTERNA			
9	MODO DA DEFINIRE			

T9 - ISO4217 - Valuta

codice valuta

Agenzia: ISO

tabella cod.: T9

File lista codici (Generic code): http://www.ebiz.enea.it/moda-ml/repository/codelist/v2018-1/gc_T9.xml

Tabella non stampata: sono presenti 205 elementi, oltre il massimo previsto di 99 elementi.

Allegato C

Elementi nuovi o modificati rispetto a precedente versione

Cambiamenti o aggiunte osservati (esclusa modifica di descrizione; incluse invece modifiche a note di aggregazione e best practice): 133

Test Type	Tag	Status	Item type	Modifica relativa a
Attrib	AC_amount	NEW	AC amount	Ha NUOVO attributo: data currency
Element(E)	AC_categoryText	UPDATED	AC category text	Proprieta': Lunghezza_Max Vecchio valore: 70 Nuovo valore: 250
Attrib	additionalIdentifier	NEW	Additional Party Identifier	Ha NUOVO attributo: numbering organisation code
Attrib	additionalIdentifier	NEW	Additional Party Identifier	Ha NUOVO attributo: id Qualifier
Element(I)	additionalIdentifier	NEW	Additional Party Identifier	
Attrib	allowanceCharge	NEW	Allowance and Charge	Ha NUOVO attributo: maximum quantity
Attrib	allowanceCharge	NEW	Allowance and Charge	Ha NUOVO attributo: unit of measure code
Attrib	allowanceCharge	NEW	Allowance and Charge	Ha NUOVO attributo: data currency
Attrib	allowanceCharge	NEW	Allowance and Charge	Ha NUOVO attributo: minimum quantity
Attrib	allowanceCharge	NEW	Allowance and Charge	Ha NUOVO attributo: is Charge
Element(E)	art	UPDATED	article identifier	Proprieta': Lunghezza_Max Vecchio valore: 25 Nuovo valore: 80
Attrib	art	UPDATED	article identifier	proprio attributo: code list reference Proprieta': NotaAggregazione Vecchio valore: <i>questo attributo dovrebbe essere usato in ALTERNATIVA agli altri</i> Nuovo valore: <i>dovrebbe essere sempre valorizzato almeno uno tra questo attributo e "numberingOrg"</i>

Child	attachment	NEW	attachment	Ha NUOVO figlio : file name
Child	attachment	NEW	attachment	Ha NUOVO figlio : binary object
Child	attachment	NEW	attachment	Ha NUOVO figlio : external reference
Element()	attachment	NEW	attachment	
Attribute	binary Object	NEW	binary object	Ha NUOVO attributo: character set
Attribute	binary Object	NEW	binary object	Ha NUOVO attributo: format
Attribute	binary Object	NEW	binary object	Ha NUOVO attributo: mime
Attribute	binary Object	NEW	binary object	Ha NUOVO attributo: encoding
Element()	binary Object	NEW	binary object	
Attribute	buyer	NEW	Buyer (*)	Ha NUOVO attributo: sender Party qualifier
Child	buyer	NEW	Buyer (*)	Ha NUOVO figlio : Additional Party Identifier
Child	buyer	NEW	Buyer (*)	Ha NUOVO figlio : Party identifier
Child	pieceCut	UPDATE	Chained piece data	relazione con nodo figlio: serial number Proprieta': NotaAggregazione Vecchio valore: Nuovo valore: <i>sono consentiti più valori di serialN per fornire diverse rappresentazioni dell'identificatore seriale della stessa pezza. Diverse istanze di serialN devono differire almeno per un valore di idQualifier o numbering Org</i>
Child	pieceCut	UPDATE	Chained piece data	relazione con nodo figlio: serial number Proprieta': Cardmax Vecchio valore: 1 Nuovo valore: 9
Element()	characterSetCode	NEW	character set code	
Element()	characterSet	NEW	character set	
Element(E)	packageContainerN	UPDATE	container reference	Proprieta': Lunghezza_Max Vecchio valore: 25 Nuovo valore: 40

Element(E)	deliveryPlace	UPDATED	delivery place	Proprieta': Lunghezza_Max Vecchio valore: 40 Nuovo valore: 250
Attrib	description	NEW	description	Ha NUOVO attributo: In
Element(E)	description	UPDATED	description	Proprieta': Lunghezza_Max Vecchio valore: 70 Nuovo valore: 250
Attrib	despatchDate	NEW	despatch date	Ha NUOVO attributo: date format
Element(I)	despatchDate	NEW	despatch date	
Element(I)	despatchPlace	NEW	despatch place	
Element(E)	email	UPDATED	e-mail	Proprieta': Lunghezza_Max Vecchio valore: 80 Nuovo valore: 250
Element(I)	encodingCode	NEW	encoding code	
Element(I)	encoding	NEW	encoding	
Child	externalReference	NEW	external reference	Ha NUOVO figlio : mime code
Child	externalReference	NEW	external reference	Ha NUOVO figlio : character set code
Child	externalReference	NEW	external reference	Ha NUOVO figlio : encoding code
Child	externalReference	NEW	external reference	Ha NUOVO figlio : uri
Child	externalReference	NEW	external reference	Ha NUOVO figlio : format code
Element(I)	externalReference	NEW	external reference	
Element(E)	fabricCharacterText	UPDATED	fabric characteristic text	Proprieta': Lunghezza_Max Vecchio valore: 40 Nuovo valore: 80
Child	fabricComponent	NEW	fabric component	Ha NUOVO figlio : items list

Chi Id	fabricComponent	UPDATE	fabric component	relazione con nodo figlio: serial number Proprieta': Gruppo Vecchio valore: 0 Nuovo valore: -1
Chi Id	fabricComponent	UPDATE	fabric component	relazione con nodo figlio: serial number Proprieta': Grp_pos Vecchio valore: 0 Nuovo valore: 1
Chi Id	fabricComponent	UPDATE	fabric component	relazione con nodo figlio: serial number Proprieta': Cardmax Vecchio valore: 99 Nuovo valore: 999
Chi Id	fabricComponent	UPDATE	fabric component	relazione con nodo figlio: product quantity Proprieta': NotaAggregazione Vecchio valore: <i>quantità da consumare nella trasformazione</i> Nuovo valore: <i>quantità da consumare nella trasformazione. Questo elemento può avere più istanze solo se le unità di misura sono diverse</i>
Chi Id	fabricComponent	UPDATE	fabric component	relazione con nodo figlio: reference document details Proprieta': Cardmax Vecchio valore: 1 Nuovo valore: 9
Chi Id	fabricComponent	UPDATE	fabric component	relazione con nodo figlio: general note Proprieta': Cardmax Vecchio valore: 19 Nuovo valore: 99
Chi Id	piece	NEW	Fabric piece data	Ha NUOVO figlio : gross weight measure
Chi Id	piece	UPDATE	Fabric piece data	relazione con nodo figlio: manufacture lot identifier Proprieta': Cardmax Vecchio valore: 1 Nuovo valore: 2
Chi Id	piece	UPDATE	Fabric piece data	relazione con nodo figlio: serial number Proprieta': Cardmax Vecchio valore: 3 Nuovo valore: 9
Chi Id	piece	UPDATE	Fabric piece data	relazione con nodo figlio: serial number Proprieta': BestPractice

				Vecchio valore: Nuovo valore: <i>Questo elemento può contenere anche, ad esempio, eventuali codici per dispositivi RFID.</i>
Chi Id	piece	UPD ATED	Fabric piece data	relazione con nodo figlio: serial number Proprieta': Cardmin Vecchio valore: 1 Nuovo valore: 0
Chi Id	piece	UPD ATED	Fabric piece data	relazione con nodo figlio: serial number Proprieta': NotaAggregazione Vecchio valore: <i>solo se riferiti a diversi sistemi di codifica della medesima pezza (diverse numbering organisation),</i> Nuovo valore: <i>sono consentiti più valori di serialN per fornire diverse rappresentazioni dell'identificatore seriale della stessa pezza. Diverse istanze di serialN devono differire almeno per un valore di idQualifier o numbering Org</i>
Chi Id	piece	UPD ATED	Fabric piece data	relazione con nodo figlio: manufacture lot identifier Proprieta': NotaAggregazione Vecchio valore: Nuovo valore: <i>Le istanze di lotN debbono differire per valore dell'attributo numberingOrg</i>
Chi Id	piece	UPD ATED	Fabric piece data	relazione con nodo figlio: piece weight measure Proprieta': NotaAggregazione Vecchio valore: Nuovo valore: <i>Indica il peso netto della pezza.</i>
Chi Id	piece	UPD ATED	Fabric piece data	relazione con nodo figlio: electronic product code Proprieta': NotaAggregazione Vecchio valore: Nuovo valore: <i>luso di questo elemento è DEPRECATO, utilizzare gli elementi appositi (serialN)</i>
Elem(E)	piecePackText	UPD ATED	fabric piece packaging text	Proprieta': Lunghezza_Max Vecchio valore: 40 Nuovo valore: 250
Chi Id	fabPrintOperation	UPD ATED	fabric printing operation	relazione con nodo figlio: general note Proprieta': Cardmax Vecchio valore: 19 Nuovo valore: 99
Chi Id	fabPrintOperation	UPD ATED	fabric printing operation	relazione con nodo figlio: reference document details Proprieta': Cardmax Vecchio valore: 1 Nuovo valore: 9

Elem(E)	fabPrintCharText	UPD ATED	fabric printing parameter text	Proprieta': Lunghezza_Max Vecchio valore: 70 Nuovo valore: 250
Child	fabricProduct	UPD ATED	fabric product	relazione con nodo figlio: general note Proprieta': Cardmax Vecchio valore: 19 Nuovo valore: 99
Attrib	fileName	NEW	file name	Ha NUOVO attributo: numbering organisation code
Elem(l)	fileName	NEW	file name	
Elem(l)	formatCode	NEW	format code	
Elem(l)	format	NEW	format	
Attrib	note	UPD ATED	general note	proprio attributo: numbering organisation code Proprieta': NotaAggregazione Vecchio valore: Nuovo valore: <i>deve usarsi per esplicitare la organizzazione che creato la lista dei codici usati in "noteLabel"</i>
Elem(l)	idQualifier	NEW	id Qualifier	
Elem(l)	isCharge	NEW	is Charge	
Elem(l)	isURL	NEW	is URL	
Child	itemIdentification	NEW	item identification	Ha NUOVO figlio : serial number
Elem(l)	itemIdentification	NEW	item identification	
Child	itemsList	NEW	items list	Ha NUOVO figlio : quality level
Child	itemsList	NEW	items list	Ha NUOVO figlio : item identification
Elem(l)	itemsList	NEW	items list	

Element(E)	legalName	UPDATE	Legal name	Proprieta': Lunghezza_Max Vecchio valore: 80 Nuovo valore: 250
Element(E)	itemID	UPDATE	line item number	Proprieta': Lunghezza_Max Vecchio valore: 6 Nuovo valore: 40
Attrib	lineN	UPDATE	line number	proprio attributo: VAT rate Proprieta': NotaAggregazione Vecchio valore: Nuovo valore: <i>Usa deprecato, preferire dtScheme quando previsto.</i>
Element(I)	In	NEW	In	
Element(I)	maxQty	NEW	maximum quantity	
Element(I)	mimeCode	NEW	mime code	
Element(I)	mime	NEW	mime	
Element(E)	packageName	UPDATE	package number	Proprieta': Lunghezza_Max Vecchio valore: 25 Nuovo valore: 40
Child	pieceChain	UPDATE	piece chain	relazione con nodo figlio: serial number Proprieta': Cardmax Vecchio valore: 1 Nuovo valore: 9
Child	pieceChain	UPDATE	piece chain	relazione con nodo figlio: serial number Proprieta': NotaAggregazione Vecchio valore: Nuovo valore: <i>sono consentiti più valori di serialN per fornire diverse rappresentazioni dell'identificatore seriale della stessa catena di pezzi. Divers e istanze di serialN devono differire almeno per un valore di idQualifier o numberingOrg</i>
Element(I)	progr	NEW	progressive number	
Attrib	qualityLevel	NEW	quality level	Ha NUOVO attributo: code list name
Attrib	qualityLevel	NEW	quality level	Ha NUOVO attributo: numbering organisation code
Attrib	qualityLevel	NEW	quality level	Ha NUOVO attributo: code list version

Attr ib	quality Level	NE W	quality lev el	Ha NUOVO attributo: code list reference
Ele m(l)	quality Level	NE W	quality lev el	
Chi ld	refDoc	NE W	reference document details	Ha NUOVO figlio : attachment
Chi ld	refDoc	UPD ATE D	reference document details	relazione con nodo figlio: document identifier Proprieta': BestPractice Vecchio valore: Nuovo valore: <i>con numberingOrg va indicato chi ha assegnato l'identificatore al documento (è possibile indicarne due -p.es. cliente e fornitore- con due elementi docID dotati di numberingOrg differente)</i>
Attr ib	season	NE W	season id entifier	Ha NUOVO attributo: code list reference
Attr ib	season	NE W	season id entifier	Ha NUOVO attributo: code list name
Attr ib	season	NE W	season id entifier	Ha NUOVO attributo: code list version
Attr ib	season	NE W	season id entifier	Ha NUOVO attributo: numbering organisation code
Attr ib	serialN	NE W	serial nu mber	Ha NUOVO attributo: id Qualifier
Ele m(E)	serialN	UPD ATE D	serial nu mber	Proprieta': Lunghezza_Max Vecchio valore: 15 Nuovo valore: 250
Attr ib	subCo ntracto r	NE W	Sub-contr actor (*)	Ha NUOVO attributo: sender Party qualifier
Chi ld	subCo ntracto r	NE W	Sub-contr actor (*)	Ha NUOVO figlio : Party identifier
Ele m(l)	subDe pt	NE W	departme nt identifi er	
Attr ib	legalR ef	NE W	tax legal r eference	Ha NUOVO attributo: numbering organisation code
Attr ib	legalR ef	NE W	tax legal r eference	Ha NUOVO attributo: code list name
Attr ib	legalR ef	NE W	tax legal r eference	Ha NUOVO attributo: code list version
Attr ib	legalR ef	UPD ATE D	tax legal r eference	proprio attributo: code list reference Proprieta': Use Vecchio valore: <i>Required</i> Nuovo valore: <i>Optional</i>

Child	dtScheme	UPDATE	tax scheme	relazione con nodo figlio: general note Proprieta': Cardmax Vecchio valore: 19 Nuovo valore: 99
Element(E)	payTermText	UPDATE	terms of payment text	Proprieta': Lunghezza_Max Vecchio valore: 40 Nuovo valore: 250
Element(E)	incotermText	UPDATE	terms of trade text	Proprieta': Lunghezza_Max Vecchio valore: 70 Nuovo valore: 250
Element(E)	method	UPDATE	test method identifier	Proprieta': Lunghezza_Max Vecchio valore: 25 Nuovo valore: 80
Child	texCode	UPDATE	Textiles product code	relazione con nodo figlio: description Proprieta': NotaAggregazione Vecchio valore: Nuovo valore: <i>Descrizione riferita al prodotto</i>
Child	texCode	UPDATE	Textiles product code	relazione con nodo figlio: description Proprieta': Cardmax Vecchio valore: 1 Nuovo valore: 999
Attribute	thirdParty	NEW	Third Party (*)	Ha NUOVO attributo: sender Party qualifier
Child	thirdParty	NEW	Third Party (*)	Ha NUOVO figlio : Party identifier
Child	TPCO header	UPDATE	TPCO header	relazione con nodo figlio: Third Party Proprieta': Cardmax Vecchio valore: 1 Nuovo valore: 5
Child	TPCO header	UPDATE	TPCO header	relazione con nodo figlio: general note Proprieta': Cardmax Vecchio valore: 19 Nuovo valore: 99
Child	TPCO item	UPDATE	TPCO item	relazione con nodo figlio: Third Party Proprieta': NotaAggregazione Vecchio valore: <i>qui si può indicare a chi il Terzista deve inviare il semilavorato per le successive operazioni</i> <i>qui si può indicare a chi il Terzista deve inviare il semilavorato per le successive operazioni</i> Nuovo valore: <i>qui si può indicare a chi il Terzista deve inviare il semilavorato per le successive operazioni</i>

Child	TPCOitem	UPDATE	TPCO item	relazione con nodo figlio: Third Party Proprieta': Cardmax Vecchio valore: 1 Nuovo valore: 3
Attrib	TPCOitem	UPDATE	TPCO item	proprio attributo: product level Proprieta': NotaAggregazione Vecchio valore: usare il qualificatore "intermedio" quando il prodotto ritorna come componente in una successiva riga della medesima Disposizione Nuovo valore: usare il qualificatore "intermedio" quando il prodotto ritorna come componente in una successiva riga della medesima Disposizione
Child	terms	UPDATE	Trade conditions	relazione con nodo figlio: Transport information Proprieta': Cardmax Vecchio valore: 1 Nuovo valore: 5
Element(E)	transConditionText	UPDATE	transport condition - text	Proprieta': Lunghezza_Max Vecchio valore: 100 Nuovo valore: 250
Child	transInfo	NEW	Transport information	Ha NUOVO figlio : effective delivery date
Child	transInfo	NEW	Transport information	Ha NUOVO figlio : despatch place
Attrib	transInfo	NEW	Transport information	Ha NUOVO attributo: progressive number
Child	transInfo	NEW	Transport information	Ha NUOVO figlio : despatch date
Attrib	price	NEW	unit price amount	Ha NUOVO attributo: data currency
Element(E)	price	UPDATE	unit price amount	Proprieta': Cifre_Dec Vecchio valore: 2 Nuovo valore: 4
Attrib	uri	NEW	uri	Ha NUOVO attributo: is URL
Element(I)	uri	NEW	uri	

Allegato D

Tabelle e codici nuovi o modificati rispetto a precedente versione

Cambiamenti o aggiunte osservati (esclusa modifica di codelistagencyname; incluse invece modifiche a testo di descrizione del codice e adoption note): 157

Test Type	Status	Code table	Descrizione tabella	Code	Descrizione modifica
Table	UPDATED	NT100	eBIZ TCFUpstream version		Descrizione Vecchio valore: <i>Versione eBIZ Moda-ML</i> Nuovo valore: <i>Versione eBIZ TCFUpstream</i>
Code	NEW	NT100		2018-1 (v2018-1)	
Code	NEW	NT100		draft (draft)	
Table	UPDATED	NT16	VAT rate or code		Generalita Vecchio valore: <i>aliquota o causale IVA (deprecato, usare dtScheme)</i> Nuovo valore: <i>aliquota o causale IVA (DEPRECATO, usare dtScheme)</i>
Code	NEW	NT2		AU (Auditor)	
Code	NEW	NT2		CE (Autorita certificatrice)	
Code	NEW	NT2		SC (Terzista)	
Code	NEW	NT2		SM (Gestore servizio/ePlatform)	
Code	NEW	NT4		SA (Campione)	
Table	UPDATED	NT4	end use		Generalita Vecchio valore: <i>destinazione duso del tessuto</i> Nuovo valore: <i>destinazione duso del prodotto</i>
Code	NEW	NT6		EB (eBIZ)	
Code	UPDATED	NT6		MF (Ministero Finanze (codice IVA))	Testo Vecchio valore: <i>Ministero Finanze (codice IVA)</i> Nuovo valore: <i>Ministero Finanze (codice IVA)</i>

Co de	UPD ATE D	NT 6		<i>ML</i> ()	adoption_note Vecchio valore: Nuovo valore: <i>DEPRECATED</i>
Table	NEW	NT 60	language, codes from ISO 639-1 (subset)		
Co de	NEW	NT 60		<i>F</i> (Femminile)	
Co de	NEW	NT 60		<i>af</i> (Afrikaans)	
Co de	NEW	NT 60		<i>ar</i> (Arabic)	
Co de	NEW	NT 60		<i>be</i> (Belarusian)	
Co de	NEW	NT 60		<i>bg</i> (Bulgarian)	
Co de	NEW	NT 60		<i>bn</i> (Bengali)	
Co de	NEW	NT 60		<i>bo</i> (Tibetan)	
Co de	NEW	NT 60		<i>bs</i> (Bosnian)	
Co de	NEW	NT 60		<i>ca</i> (Catalan, Valencian)	
Co de	NEW	NT 60		<i>cs</i> (Czech)	
Co de	NEW	NT 60		<i>da</i> (Danish)	
Co de	NEW	NT 60		<i>de</i> (German)	
Co de	NEW	NT 60		<i>el</i> (Greek, Modern (1453-))	
Co de	NEW	NT 60		<i>en</i> (English)	
Co de	NEW	NT 60		<i>eo</i> (Esperanto)	
Co de	NEW	NT 60		<i>es</i> (Spanish, Castilian)	
Co de	NEW	NT 60		<i>et</i> (Estonian)	
Co de	NEW	NT 60		<i>eu</i> (Basque)	
Co de	NEW	NT 60		<i>fa</i> (Persian)	
Co de	NEW	NT 60		<i>fi</i> (Finnish)	

Co de	NEW	NT 60		<i>fr</i> (French)	
Co de	NEW	NT 60		<i>ga</i> (Irish)	
Co de	NEW	NT 60		<i>gd</i> (Gaelic, Scottish Gaelic)	
Co de	NEW	NT 60		<i>gn</i> (Guarani)	
Co de	NEW	NT 60		<i>he</i> (Hebrew)	
Co de	NEW	NT 60		<i>hr</i> (Croatian)	
Co de	NEW	NT 60		<i>ht</i> (Haitian, Haitian Creole)	
Co de	NEW	NT 60		<i>hu</i> (Hungarian)	
Co de	NEW	NT 60		<i>hy</i> (Armenian)	
Co de	NEW	NT 60		<i>ia</i> (Interlingua (International Au xiliary Language Association))	
Co de	NEW	NT 60		<i>id</i> (Indonesian)	
Co de	NEW	NT 60		<i>is</i> (Icelandic)	
Co de	NEW	NT 60		<i>it</i> (Italian)	
Co de	NEW	NT 60		<i>ja</i> (Japanese)	
Co de	NEW	NT 60		<i>jv</i> (Javanese)	
Co de	NEW	NT 60		<i>ka</i> (Georgian)	
Co de	NEW	NT 60		<i>km</i> (Central Khmer)	
Co de	NEW	NT 60		<i>ko</i> (Korean)	
Co de	NEW	NT 60		<i>ku</i> (Kurdish)	
Co de	NEW	NT 60		<i>lb</i> (Luxembourgish, Letzeburge sch)	
Co de	NEW	NT 60		<i>lo</i> (Lao)	

Co de	NEW	NT 60		<i>lt</i> (Lithuanian)	
Co de	NEW	NT 60		<i>lv</i> (Latvian)	
Co de	NEW	NT 60		<i>mg</i> (Malagasy)	
Co de	NEW	NT 60		<i>mk</i> (Macedonian)	
Co de	NEW	NT 60		<i>mn</i> (Mongolian)	
Co de	NEW	NT 60		<i>mt</i> (Maltese)	
Co de	NEW	NT 60		<i>nl</i> (Dutch, Flemish)	
Co de	NEW	NT 60		<i>no</i> (Norwegian)	
Co de	NEW	NT 60		<i>pl</i> (Polish)	
Co de	NEW	NT 60		<i>pt</i> (Portuguese)	
Co de	NEW	NT 60		<i>ro</i> (Romanian, Moldavian, Mold ovan)	
Co de	NEW	NT 60		<i>ru</i> (Russian)	
Co de	NEW	NT 60		<i>se</i> (Northern Sami)	
Co de	NEW	NT 60		<i>sk</i> (Slovak)	
Co de	NEW	NT 60		<i>sl</i> (Slovenian)	
Co de	NEW	NT 60		<i>sm</i> (Samoan)	
Co de	NEW	NT 60		<i>so</i> (Somali)	
Co de	NEW	NT 60		<i>sq</i> (Albanian)	
Co de	NEW	NT 60		<i>sr</i> (Serbian)	
Co de	NEW	NT 60		<i>sv</i> (Swedish)	
Co de	NEW	NT 60		<i>sw</i> (Swahili)	
Co de	NEW	NT 60		<i>ta</i> (Tamil)	

Co de	NEW	NT 60		<i>th</i> (Thai)	
Co de	NEW	NT 60		<i>tr</i> (Turkish)	
Co de	NEW	NT 60		<i>uk</i> (Ukrainian)	
Co de	NEW	NT 60		<i>ur</i> (Urdu)	
Co de	NEW	NT 60		<i>uz</i> (Uzbek)	
Co de	NEW	NT 60		<i>vi</i> (Vietnamese)	
Co de	NEW	NT 60		<i>zh</i> (Chinese)	
Co de	UPD ATE D	NT 7		<i>PZ</i> (pezzi o pezza)	Testo Vecchio valore: <i>pezzi o pezza</i> Nuovo valore: <i>pezzo o pezza</i>
Co de	NEW	NT 7		<i>CMK</i> (centimetro quadro)	
Co de	NEW	NT 7		<i>CMQ</i> (centimetro cubo)	
Co de	NEW	NT 7		<i>E37</i> (pixel)	
Co de	NEW	NT 7		<i>KWH</i> (kilowattora)	
Co de	NEW	NT 7		<i>MMK</i> (millimetro quadro)	
Co de	NEW	NT 7		<i>MTK</i> (metro quadro)	
Co de	NEW	NT 7		<i>CO2TON</i> (tonnellate di CO2)	
Table	UPD ATE D	NT 7	unit of measure		OtherExternalReferenceURL Vecchio valore: Nuovo valore: #http://docs.oasis-open.org/ubl/os-UBL-2.1/cl/gc/default/UnitOfMeasureCode-2.1.gc#
Co de	NEW	T2 1		<i>BOR</i> (ordine aperto)	
Co de	NEW	T2 1		<i>CEO</i> (Certificato di origine)	
Co de	NEW	T2 1		<i>CER</i> (Certificato)	
Co de	NEW	T2 1		<i>MCI</i> (Istruzioni visual merchandising)	

Co de	NEW	T2 1		VMI (istruzioni visual merchandising)	
Co de	NEW	T4 1		1 (Aggiustamento concordato)	
Co de	NEW	T4 1		2 (Prodotti sotto specificati)	
Co de	NEW	T4 1		3 (Merce danneggiata)	
Co de	NEW	T4 1		4 (Consegna breve)	
Co de	NEW	T4 1		7 (Pagamento in conto)	
Co de	NEW	T4 1		8 (Addebito per container restituibile incluso)	
Co de	NEW	T4 1		9 (Errore di fattura)	
Co de	NEW	T4 1		10 (Costi per bozza)	
Co de	NEW	T4 1		11 (Spese bancarie)	
Co de	NEW	T4 1		12 (Commissione agente)	
Co de	NEW	T4 1		14 (Consegna sbagliata)	
Co de	NEW	T4 1		15 (Merce restituita allagente)	
Co de	NEW	T4 1		16 (Merce in parte restituita)	
Co de	NEW	T4 1		17 (Danni da trasporto)	
Co de	NEW	T4 1		19 (Sconto commerciale)	
Co de	NEW	T4 1		20 (Detrazione per consegna in ritardo)	
Co de	NEW	T4 1		21 (Costi pubblicitari)	
Co de	NEW	T4 1		22 (Dazi doganali)	
Co de	NEW	T4 1		23 (Spese telefoniche e postali)	
Co de	NEW	T4 1		24 (Costi di riparazione)	

Co de	NEW	T4 1		25 (Spese legali)	
Co de	NEW	T4 1		26 (Tasse)	
Co de	NEW	T4 1		30 (Pagamento diretto al venditore)	
Co de	NEW	T4 1		32 (Merce non consegnata)	
Co de	NEW	T4 1		33 (Consegna in ritardo)	
Co de	NEW	T4 1		35 (Merce restituita)	
Co de	NEW	T4 1		36 (Fattura non ricevuta)	
Co de	NEW	T4 1		37 (Nota di credito al debitore / non a noi)	
Co de	NEW	T4 1		38 (Bonus dedotto)	
Co de	NEW	T4 1		39 (Sconto dedotto)	
Co de	NEW	T4 1		40 (Costi di trasporto dedotti)	
Co de	NEW	T4 1		41 (Detrazione contro altre fatture)	
Co de	NEW	T4 1		42 (Saldo/i di credito)	
Co de	NEW	T4 1		45 (Nota di addebito al venditore)	
Co de	NEW	T4 1		46 (Sconto oltre i termini)	
Co de	NEW	T4 1		48 (Errore di Sconto/addebito)	
Co de	NEW	T4 1		49 (Prodotto sostitutivo)	
Co de	NEW	T4 1		50 (Termini di errore di vendita)	
Co de	NEW	T4 1		52 (Fattura errata)	
Co de	NEW	T4 1		53 (Fattura duplicata)	
Co de	NEW	T4 1		54 (Errore di peso)	

Co de	NEW	T4 1		55 (Addebito aggiuntivo non autorizzato)	
Co de	NEW	T4 1		56 (Sconti non corretti)	
Co de	NEW	T4 1		57 (Cambio di prezzo)	
Co de	NEW	T4 1		58 (Variazione)	
Co de	NEW	T4 1		59 (chargeback)	
Co de	NEW	T4 1		65 (Accordo con lagente)	
Co de	NEW	T4 1		66 (Sconto)	
Co de	NEW	T4 1		70 (Importo monetario errato risultante da una quantità errata di beni gratuiti)	
Co de	NEW	T4 1		72 (Promozione speciale temporanea)	
Co de	NEW	T4 1		73 (Differenza nell'aliquota fiscale)	
Co de	NEW	T4 1		74 (Sconto sulla quantità)	
Co de	NEW	T4 1		75 (Sconto promozionale)	
Co de	NEW	T4 1		76 (Termine di cancellazione passato)	
Co de	NEW	T4 1		77 (Sconto sui prezzi)	
Co de	NEW	T4 1		78 (Sconto del volume)	
Co de	NEW	T4 1		79 (Sconto vari)	
Table	UPDATED	T4 1	type of Allowance or Charge		Generalità Vecchio valore: <i>codice che specifica il tipo o la ragione di uno Sconto od Onere</i> Nuovo valore: <i>codice che specifica il tipo o la ragione di uno Sconto od Onere (estratto da UNECE 4465)</i>
Co de	NEW	T4 4		CO (codice identificativo azienda)	