



<http://www.ebiz-tcf.eu>

GUIDA DI IMPLEMENTAZIONE

include COMPARAZIONE TRA VERSIONE CORRENTE e
VERSIONE RILASCIATA PRECEDENTE

TRANSAZIONE "OFFERTA STOCK ABBIGLIAMENTO"

Versione: v2018-1

Data di rilascio: 18/7/2019

Codice documento: G029rv

Documentazione Tecnica: <http://www.ebiz.enea.it>

Repository XML Schema: <http://www.ebiz.enea.it/moda-ml/repository/schema/v2018-1/default.asp>

Repository guide: <http://www.ebiz.enea.it/moda-ml/repository/guide/v2018-1/default.asp>

Nome file: G029rv-eBIZ-OffertaStockAbbigliamento.pdf

1. DESCRIZIONE DI BUSINESS

1.1 Scopo

Il documento Offerta Stock Abbigliamento serve per il caricamento elettronico delle informazioni sullo stock di un Trade o di un Produttore nel servizio e-Stockflow.

1.2 Generalità

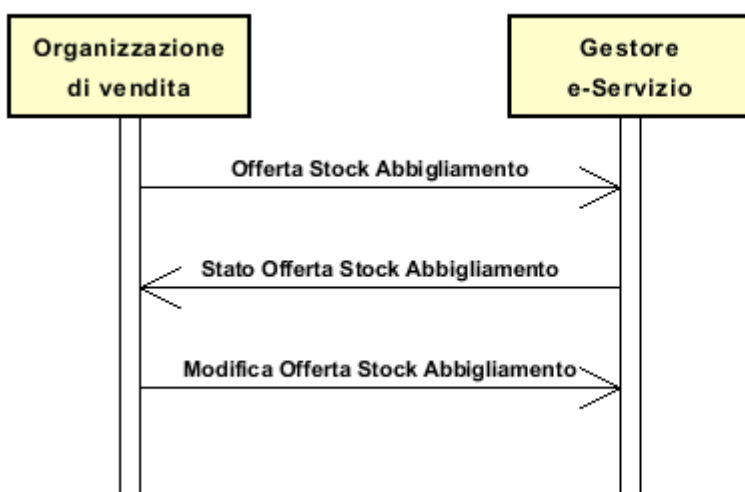
Il documento è emesso dal Trade o dal Produttore di abbigliamento allo scopo di creare una offerta di stock di abbigliamento nel servizio e-Stockflow

Ogni riga del documento deve riferirsi ad un solo articolo di stock in una ben precisa località.

La descrizione dell'articolo include la classificazione per categoria e sesso e l'assortimento taglie/colori.

1.3. Scenario applicativo

Offerta stock on-line



2. GUIDA ALLA IMPLEMENTAZIONE

2.1 Struttura generale del documento XML

Tutti i dati che possono essere scambiati tra le Parti con questa classe di documenti XML sono mostrati nella "Struttura del documento" (una visione semplificata dello schema) dove:

- i due numeri che seguono ciascun elemento indicano la sua "cardinalità" (numero minimo e massimo di ripetizioni ammesse); il numero minimo uguale a 0 indica un elemento opzionale, il numero minimo maggiore o uguale a 1 indica un elemento obbligatorio)
- il carattere grassetto denota gli elementi che sono "complessi semantici" ovvero aggregati di dati elementari costruiti ai fini della funzionalità e della riusabilità dell'informazione (gli elementi che sono contenuti in ogni elemento padre si individuano agevolmente per l'indentatura)
- il simbolo @ ed il carattere corsivo denotano un attributo dell'elemento che lo precede; qui la condizione d'uso (Required, Optional, ecc.) è indicata fra parentesi quadre

Legenda

- N: new element
- U: updated properties
- P: changes in children
- p: is a changed child
- A: changes in attributes
- a: is a new or changed attribute
- *: is a subtype

Struttura del documento XML

GARStockOffer

@msgfunction [Optional] [Default= OR]

@version [Optional] [Default= 2018-1]

@useProfile [Optional]

		GSOheader 1-1	(P)
		msgN 1-1	
		msgID 0-1	
		msgDate 1-1	
		@dateForm [Optional]	
		refDoc 0-9	(P)
		@docType [Required]	
		docID 1-2	(p)
		@numberingOrg [Optional]	
		docDate 0-1	
		@dateForm [Optional]	
		season 0-1	(A)
		@numberingOrg [Optional]	(a)
		@codeList [Optional]	(a)
		@listName [Optional]	(a)
		@listVersion [Optional]	(a)
		itemID 0-1	(U)
		attachment 0-1	(N)
		@uid [Optional]	
		fileName 0-1	(N)
		@numberingOrg [Optional]	(a)
		binaryObject 0-1	(N)
		@format [Optional]	(N)
		@mime [Optional]	(N)
		@encoding [Optional]	(N)

```

| | | @characterSet [Optional] (N)
| | | externalReference 0-99 (N)
| | | | uri 1-1 (N)
| | | | @isURL [Optional] [Default= true] (Na)
| | | | mimeTypeCode 0-1 (N)
| | | | formatCode 0-1 (N)
| | | | encodingCode 0-1 (N)
| | | | characterSetCode 0-1 (N)
| supplier 1-1 (AP)
| @logo [Optional]
| @sender [Optional] (a*)
| | id 1-1
| | | @numberingOrg [Optional]
| | | additionalIdentifier 0-9 (N)
| | | | @numberingOrg [Optional] (a)
| | | | @idQualifier [Optional] (Na)
| | | legalName 0-1 (U)
| | | dept 0-1
| | | subDept 0-1 (N)
| | | person 0-1
| | | | @email [Optional]
| | | | @phone [Optional]
| | | | @fax [Optional]
| | | street 0-1
| | | city 0-1
| | | subCountry 0-1
| | | country 0-1
| | | postCode 0-1
| buyer 0-1 (AP)
| @logo [Optional]
| @sender [Optional] (a*)
| | id 1-1 (p)
| | | @numberingOrg [Optional]
| | | additionalIdentifier 0-9 (N)
| | | | @numberingOrg [Optional] (a)
| | | | @idQualifier [Optional] (Na)
| | | legalName 0-1 (U)
| | | dept 0-1
| | | subDept 0-1 (N)
| | | person 0-1
| | | | @email [Optional]
| | | | @phone [Optional]
| | | | @fax [Optional]
| | | street 0-1
| | | city 0-1
| | | subCountry 0-1
| | | country 0-1
| | | postCode 0-1
| thirdParty 0-5 (AP)
| @VAT [Optional]
| @role [Required]
| @sender [Optional] (a*)
| | id 1-1
| | | @numberingOrg [Optional]
| | | legalName 0-1 (U)
| | | dept 0-1
| | | subDept 0-1 (N)
| | | person 0-1
| | | | @email [Optional]
| | | | @phone [Optional]
| | | | @fax [Optional]

```

- | street 0-1
- | city 0-1
- | subCountry 0-1
- | country 0-1
- | postCode 0-1
- | note 0-99
- | @numberingOrg [Optional]
- | @codeList [Optional]
- | @noteLabel [Optional]

GSObody 1-1

GSOitem 1-unbounded (AP)

@currency [Optional] (a)

| lineN 1-1

| @VAT [Optional]

| lineID 0-1 (N)

refDoc 0-9 (P)

| @docType [Required]

| docID 1-2 (p)

| @numberingOrg [Optional]

| docDate 0-1

| @dateForm [Optional]

| season 0-1 (A)

| @numberingOrg [Optional] (a)

| @codeList [Optional] (a)

| @listName [Optional] (a)

| @listVersion [Optional] (a)

| itemID 0-1 (U)

attachment 0-1 (N)

| @uid [Optional]

| fileName 0-1 (N)

| @numberingOrg [Optional]

| binaryObject 0-1 (N)

| @format [Optional] (N)

| @mime [Optional] (N)

| @encoding [Optional] (N)

| @characterSet [Optional] (N)

externalReference 0-99 (N)

| uri 1-1 (N)

| @isURL [Optional] [Default= true] (Na)

| mimeTypeCode 0-1 (N)

| formatCode 0-1 (N)

| encodingCode 0-1 (N)

| characterSetCode 0-1 (N)

garmentCategory 1-1 (P)

| @numberingOrg [Optional]

| artGroup 0-1 (p)

| @numberingOrg [Optional]

| @codeList [Optional]

| @listName [Optional]

| @listVersion [Optional]

| artSubGroup 0-1 (p)

| @numberingOrg [Optional]

| @codeList [Optional]

| @listName [Optional]

| @listVersion [Optional]

| artSex 0-1 (p)

| @numberingOrg [Optional]

| @codeList [Optional]

| @listName [Optional]

| @listVersion [Optional]

season 0-1 (A)
 @numberingOrg [Optional]
 @codeList [Optional]
 @listName [Optional]
 @listVersion [Optional]
goodsClassification 0-9 (N)
 | macroClass 0-1 (N)
 | | @numberingOrg [Optional] (a)
 | | @codeList [Optional] (a)
 | | @listName [Optional] (a)
 | | @listVersion [Optional] (a)
 | class 0-1 (N)
 | | @numberingOrg [Optional] (a)
 | | @codeList [Optional] (a)
 | | @listName [Optional] (a)
 | | @listVersion [Optional] (a)
 | subclass 0-1 (N)
 | | @numberingOrg [Optional] (a)
 | | @codeList [Optional] (a)
 | | @listName [Optional] (a)
 | | @listVersion [Optional] (a)
 note 0-99
 @numberingOrg [Optional]
 @codeList [Optional]
 @noteLabel [Optional]
 tradeMark 0-1
 commerceText 0-unbounded (pA)
 @ln [Optional] (N)
garmentCode 1-1
 @numberingOrg [Optional]
 - scegli -
garmentCodeB 1-1 (P)
 @numberingOrg [Optional]
 | mod 1-1
 | | @numberingOrg [Optional]
 | | @codeList [Optional]
 | | @listName [Optional]
 | | @listVersion [Optional]
 | fabric 0-1
 | | @numberingOrg [Optional]
 | | @codeList [Optional]
 | | @listName [Optional]
 | | @listVersion [Optional]
 | color 0-1
 | | @numberingOrg [Optional]
 | | @codeList [Optional]
 | | @listName [Optional]
 | | @listVersion [Optional]
garmentVariant 0-9 (N)
 | variantType 1-1 (N)
 | | @numberingOrg [Optional] (a)
 | | @codeList [Optional] (a)
 | | @listName [Optional] (a)
 | | @listVersion [Optional] (a)
 | variantCode 1-1 (N)
 | | @numberingOrg [Optional] (a)
 | | @codeList [Optional] (a)
 | | @listName [Optional] (a)
 | | @listVersion [Optional] (a)
 drop 0-1 (A)
 @numberingOrg [Optional] (a)

```

| | | | @codeList [Optional]
| | | | @listName [Optional] (a)
| | | | @listVersion [Optional] (a)
| | | | size 0-1 (A)
| | | | @numberingOrg [Optional] (a)
| | | | @codeList [Optional]
| | | | @listName [Optional] (a)
| | | | @listVersion [Optional] (a)
| | | | artGroup 0-1
| | | | @numberingOrg [Optional]
| | | | @codeList [Optional]
| | | | @listName [Optional]
| | | | @listVersion [Optional]
| | | | added 0-9
| | | | @numberingOrg [Optional]
| | | | @addType [Optional]
| | | | description 0-unbounded (AU)
| | | | @ln [Optional] (N)

```

- oppure -

```

| | | | garmentCodeA 1-1 (P)
| | | | | art 1-1 (U)
| | | | | @numberingOrg [Optional]
| | | | | @codeList [Optional]
| | | | | @listName [Optional]
| | | | | @listVersion [Optional]
| | | | | description 0-unbounded (AU)
| | | | | @ln [Optional] (N)

```

- fine scelta -

```

| | | | qty 1-1
| | | | | @um [Required]
| | | | | readyToSendDate 0-1 (N)
| | | | | @dateForm [Optional] (a)
| | | | | price 1-1 (AU)
| | | | | @um [Optional]
| | | | | @priceQualifier [Optional] [Default= NET]
| | | | | @currency [Optional] (a)
| | | | | csRange 1-99 (P)
| | | | | @numberingOrg [Optional]
| | | | | @sizeSystemNat [Optional]
| | | | | @sizeSystemSeg [Optional]
| | | | | @sizeSystemBase [Optional]
| | | | | @sizeSystemID [Optional]
| | | | | | color 0-1
| | | | | | @numberingOrg [Optional]
| | | | | | @codeList [Optional]
| | | | | | @listName [Optional]
| | | | | | @listVersion [Optional]
| | | | | | garmentVariant 0-9 (N)
| | | | | | | variantType 1-1 (N)
| | | | | | | @numberingOrg [Optional] (a)
| | | | | | | @codeList [Optional] (a)
| | | | | | | @listName [Optional] (a)
| | | | | | | @listVersion [Optional] (a)
| | | | | | | variantCode 1-1 (N)
| | | | | | | @numberingOrg [Optional] (a)
| | | | | | | @codeList [Optional] (a)
| | | | | | | @listName [Optional] (a)
| | | | | | | @listVersion [Optional] (a)
| | | | | drop 0-1 (Ap)
| | | | | @numberingOrg [Optional] (a)
| | | | | @codeList [Optional]

```

```

| | | | @listName [Optional] (a)
| | | | @listVersion [Optional] (a)
| | | | sizeMatrix 1-1
| | | | | sizeRow 1-99 (P)
| | | | | | additionalComponentCode 0-9 (N)
| | | | | | @numberingOrg [Optional] (a)
| | | | | | @codeList [Optional] (a)
| | | | | | @listName [Optional] (a)
| | | | | | @listVersion [Optional] (a)
| | | | | | drop 0-1 (A)
| | | | | | @numberingOrg [Optional] (a)
| | | | | | @codeList [Optional]
| | | | | | @listName [Optional] (a)
| | | | | | @listVersion [Optional] (a)
| | | | | | size 1-1 (A)
| | | | | | @numberingOrg [Optional] (a)
| | | | | | @codeList [Optional]
| | | | | | @listName [Optional] (a)
| | | | | | @listVersion [Optional] (a)
| | | | | | qty 0-1
| | | | | | @um [Required]
| | | | | | itemsList 0-1 (N)
| | | | | | | qualityLevel 0-1 (N)
| | | | | | | @numberingOrg [Optional] (a)
| | | | | | | @codeList [Optional] (a)
| | | | | | | @listName [Optional] (a)
| | | | | | | @listVersion [Optional] (a)
| | | | | | | itemIdentification 1-unbounded (N)
| | | | | | | serialN 1-9 (AU)
| | | | | | | @numberingOrg [Optional]
| | | | | | | @idQualifier [Optional] (N)
| | | | | stockAddress 1-1
| | | | | @numberingOrg [Optional]
| | | | | | city 1-1
| | | | | | subCountry 1-1
| | | | | | country 1-1
| | | | | dtScheme 0-1 (P)
| | | | | @taxType [Required]
| | | | | | taxCategory 0-1
| | | | | | taxRate 0-1
| | | | | | legalRef 0-1 (A)
| | | | | | @numberingOrg [Optional] (a)
| | | | | | @codeList [Optional] (a)
| | | | | | @listName [Optional] (a)
| | | | | | @listVersion [Optional] (a)
| | | | | | note 0-99
| | | | | | @numberingOrg [Optional]
| | | | | | @codeList [Optional]
| | | | | | @noteLabel [Optional]
| | | | | note 0-99
| | | | | @numberingOrg [Optional]
| | | | | @codeList [Optional]
| | | | | @noteLabel [Optional]

```


2.2 Descrizione di dettaglio degli elementi del documento

Nelle tabelle seguenti vengono presentati tutti gli elementi (complessi e semplici) utilizzati in questo documento. La descrizione comprende: 1) informazioni proprie dell'elemento: tag, nome dell'elemento, breve descrizione, tipo di dato e vincoli sintattici; 2) informazioni relative all'uso dell'elemento in una particolare collocazione nel documento: xpath ed eventuali note relative a tale uso.

2.2.1 Elementi complessi (Aggregate Business Information Entities)

Sono elementi complessi gli elementi il cui contenuto è costituito da altri elementi (figli). Gli elementi complessi sono ordinati alfabeticamente.

attachment	un documento allegato. Un allegato può fare riferimento a un documento esterno o essere incluso nel documento scambiato (XPath GARStockOffer/GSObody/GSOitem/refDoc/attachment) 0-1 (N) (XPath GARStockOffer/GSOheader/refDoc/attachment) 0-1 (N)
buyer	dati del Cliente (parte che acquista il bene o il servizio oggetto del processo di collaborazione corrente) - tipo base: Nad, (XPath GARStockOffer/GSOheader/buyer) 0-1 (AP)
csRange	assortimento taglia colore di un articolo fashion (XPath GARStockOffer/GSObody/GSOitem/csRange) 1-99 (P)
dtScheme	dati usabili per dichiarare la tassa o imposta applicata (XPath GARStockOffer/GSObody/GSOitem/dtScheme) 0-1 (P) - note: <i>alternativo raccomandato all'uso dell'attributo @VAT</i>
externalReference	informazioni su un oggetto esterno al documento, ad esempio un documento o memorizzato in una locazione remota (XPath GARStockOffer/GSObody/GSOitem/refDoc/attachment/externalReference) 0-99 (N) (XPath GARStockOffer/GSOheader/refDoc/attachment/externalReference) 0-99 (N)
garmentCategory	classificazione di un articolo di abbigliamento (XPath GARStockOffer/GSObody/GSOitem/garmentCategory) 1-1 (P)
garmentCode	codifica dell'articolo di abbigliamento (XPath GARStockOffer/GSObody/GSOitem/garmentCode) 1-1
garmentCodeA	codifica dell'articolo di abbigliamento - tipo A (XPath GARStockOffer/GSObody/GSOitem/garmentCode/garmentCodeA) 1-1 (P) - note: <i>qui deve indicarsi l'eventuale barcode EAN-13 o EAN-8</i>
garmentCodeB	codifica dell'articolo di abbigliamento - tipo B (XPath GARStockOffer/GSObody/GSOitem/garmentCode/garmentCodeB) 1-1 (P)
garmentVariant	variante prodotto abbigliamento (XPath GARStockOffer/GSObody/GSOitem/garmentCode/garmentCodeB/garmentVariant) 0-9 (N) (XPath GARStockOffer/GSObody/GSOitem/csRange/garmentVariant) 0-9 (N) - note: <i>usare solo se non già indicato nella codifica dell'articolo</i>
goodsClassification	Classificazione merceologica del bene. (XPath GARStockOffer/GSObody/GSOitem/garmentCategory/goodsClassification) 0-9 (N)
GSObody	corpo del documento OFFERTA STOCK ABBIGLIAMENTO (XPath GARStockOffer/GSObody) 1-1
GSOheader	Testata di documento di gestione di STOCK FASHION on-line (XPath GARStockOffer/GSOheader) 1-1 (P)

GSOitem	riga del documento OFFERTA STOCK ABBIGLIAMENTO (XPath GARStockOffer/GSObody/GSOitem) 1-unbounded (AP)
itemIdentification	identificazione seriale di una unità di prodotto (XPath GARStockOffer/GSObody/GSOitem/csRange/sizeMatrix/sizeRow/itemsList/itemIdentification) 1-unbounded (N) - note: <i>identificazione di una singola unità di prodotto contenuta nella lista</i>
itemsList	lista delle singole unità di prodotto (XPath GARStockOffer/GSObody/GSOitem/csRange/sizeMatrix/sizeRow/itemsList) 0-1 (N) - note: <i>l'uso in questa posizione è alternativo al suo uso nell'elemento di riga documento</i>
refDoc	identificazione di un documento di riferimento ed eventualmente di un suo item (riga) (XPath GARStockOffer/GSOheader/refDoc) 0-9 (P) (XPath GARStockOffer/GSObody/GSOitem/refDoc) 0-9 (P)
sizeMatrix	matrice delle taglie di un prodotto di abbigliamento (XPath GARStockOffer/GSObody/GSOitem/csRange/sizeMatrix) 1-1
sizeRow	riga della matrice delle taglie di un prodotto di abbigliamento (XPath GARStockOffer/GSObody/GSOitem/csRange/sizeMatrix/sizeRow) 1-99 (P)
stockAddress	località dove uno stock è fisicamente collocato (XPath GARStockOffer/GSObody/GSOitem/stockAddress) 1-1
supplier	dati del Fornitore (parte che fornisce il bene o il servizio oggetto del processo di collaborazione corrente) - tipo base: Nad, (XPath GARStockOffer/GSOheader/supplier) 1-1 (AP)
thirdParty	dati di una Terza Parte, diversa da Mittente e Destinatario del documento - tipo base: Nad, (XPath GARStockOffer/GSOheader/thirdParty) 0-5 (AP) - note: <i>puo' indicare gestore eplatform</i>

2.2.2 Elementi semplici (Basic Business Information Entities)

Sono elementi semplici gli elementi il cui contenuto è caratterizzato da un data type e da un dominio di valori. Gli elementi semplici sono ordinati alfabeticamente.

added	elemento aggiuntivo di codifica, non includibile nei precedenti - tipo base: string, lunghezza max: 80, (XPath GARStockOffer/GSObody/GSOitem/garmentCode/garmentCodeB/added) 0-9
additionalComponentCode	Codice identificativo addizionale di un prodotto fashion o di una sua parte (è un'ulteriore codifica dell'articolo, ma non fa parte dei codici che lo identificano). Non si tratta di un identificatore seriale. - tipo base: string, (XPath GARStockOffer/GSObody/GSOitem/csRange/sizeMatrix/sizeRow/additionalComponentCode) 0-9 (N)
additionalIdentifier	codice identificativo aggiuntivo della Parte in causa (Cliente, Fornitore, Destinatario merce ecc.), ad esempio per registri delle dogane o altri registri - tipo base: string, lunghezza max: 15, (XPath GARStockOffer/GSOheader/supplier/additionalIdentifier) 0-9 (N) - note: <i>identificatori ad esempio per registri esportazioni, come MID (Manufacturer Identification Code), EORI (E.O.R.I. - Economic Operator Registration and Identification)</i> (XPath GARStockOffer/GSOheader/buyer/additionalIdentifier) 0-9 (N) Best Practice

	- note: <i>identificatori ad esempio per registri esportazioni, come MID (Manufacturer Identification Code), EORI (E.O.R.I. - Economic Operator Registration and Identification)</i>
@addType	<p>qualificatore dell'elemento aggiuntivo di codifica di un prodotto</p> <p>- tipo base: string, tabella cod.: T44 http://www.ebiz.enea.it/moda-ml/repository/codelist/v2018-1/gc_T44.xml (XPath GARStockOffer/GSObody/GSOitem/garmentCode/garmentCodeB/added/@addType) [Optional]</p> <p>- nota: <i>addType</i> consente di indicare il significato dell'elemento added; si consiglia fortemente di utilizzarlo sempre.</p>
art	<p>codice articolo del prodotto</p> <p>- tipo base: string, lunghezza max: 80, (XPath GARStockOffer/GSObody/GSOitem/garmentCode/garmentCodeA/art) 1-1 (U)</p>
artGroup	<p>codice che identifica la famiglia del prodotto</p> <p>- tipo base: string, lunghezza max: 40, (XPath GARStockOffer/GSObody/GSOitem/garmentCode/garmentCodeB/artGroup) 0-1 (XPath GARStockOffer/GSObody/GSOitem/garmentCategory/artGroup) 0-1 (p)</p>
artSex	<p>codice che identifica il sesso di destinazione di un prodotto fashion</p> <p>- tipo base: string, lunghezza max: 15, (XPath GARStockOffer/GSObody/GSOitem/garmentCategory/artSex) 0-1 (p)</p>
artSubGroup	<p>codice che identifica la sotto-famiglia di un prodotto</p> <p>- tipo base: string, lunghezza max: 40, (XPath GARStockOffer/GSObody/GSOitem/garmentCategory/artSubGroup) 0-1 (p)</p>
binaryObject	<p>Oggetto binario di grandi dimensioni contenente un documento allegato. E' raccomandata la codifica 'base64Binary'</p> <p>- tipo base: base64Binary, (XPath GARStockOffer/GSOheader/refDoc/attachment/binaryObject) 0-1 (N) (XPath GARStockOffer/GSObody/GSOitem/refDoc/attachment/binaryObject) 0-1 (N)</p>
@characterSet	<p>set di caratteri dell'oggetto binario (esempi UTF-8, UTF-16, Windows-1252, ISO-8859-7,...)</p> <p>- tipo base: normalizedString, (XPath GARStockOffer/GSObody/GSOitem/refDoc/attachment/binaryObject/@characterSet) [Optional] (N) (XPath GARStockOffer/GSOheader/refDoc/attachment/binaryObject/@characterSet) [Optional] (N)</p>
characterSetCode	<p>il set di caratteri del documento esterno (ad esempio UTF-8, UTF-16, Windows-1252, ISO-8859-7,...)</p> <p>- tipo base: normalizedString, (XPath GARStockOffer/GSObody/GSOitem/refDoc/attachment/externalReference/characterSetCode) 0-1 (N) (XPath GARStockOffer/GSOheader/refDoc/attachment/externalReference/characterSetCode) 0-1 (N)</p>
city	<p>nome della città</p> <p>- tipo base: string, lunghezza max: 40, (XPath GARStockOffer/GSObody/GSOitem/stockAddress/city) 1-1 (XPath GARStockOffer/GSOheader/supplier/city) 0-1 (XPath GARStockOffer/GSOheader/thirdParty/city) 0-1 (XPath GARStockOffer/GSOheader/buyer/city) 0-1</p>
class	<p>Codice indicante la categoria (macro-classe, classe o sotto-classe) di un sistema di classificazione della merce a cui appartiene l'articolo.</p> <p>- tipo base: string, (XPath GARStockOffer/GSObody/GSOitem/garmentCategory/goodsClassification/class) 0-1 (N)</p>

<p>@codeList</p>	<p>specifica l'indirizzo di rete (URL) dove si trova la lista di codici usati per istanziare l'elemento</p> <ul style="list-style-type: none"> - tipo base: string, lunghezza max: 255, (XPath GARStockOffer/GSObody/GSOitem/garmentCode/garmentCodeB/mod/@codeList) [Optional] - nota: <i>dovrebbe essere sempre valorizzato almeno uno tra questo attributo e "numberingOrg"</i> (XPath GARStockOffer/GSObody/GSOitem/garmentCategory/note/@codeList) [Optional] - nota: <i>deve usarsi per esplicitare (URL) la lista dei codici usati in "noteLabel"</i> (XPath GARStockOffer/GSObody/GSOitem/garmentCategory/goodsClassification/subClass/@codeList) [Optional] (a) - nota: <i>dovrebbe essere sempre valorizzato almeno uno tra questo attributo e "numberingOrg"</i> (XPath GARStockOffer/GSObody/GSOitem/garmentCode/garmentCodeB/fabric/@codeList) [Optional] - nota: <i>dovrebbe essere sempre valorizzato almeno uno tra questo attributo e "numberingOrg"</i> (XPath GARStockOffer/GSObody/GSOitem/garmentCode/garmentCodeB/garmentVariant/variantCode/@codeList) [Optional] (a) - nota: <i>dovrebbe essere sempre valorizzato almeno uno tra questo attributo e "numberingOrg"</i> (XPath GARStockOffer/GSObody/GSOitem/garmentCode/garmentCodeB/garmentVariant/variantType/@codeList) [Optional] (a) - nota: <i>dovrebbe essere sempre valorizzato almeno uno tra questo attributo e "numberingOrg"</i> (XPath GARStockOffer/GSObody/GSOitem/garmentCode/garmentCodeB/color/@codeList) [Optional] - nota: <i>questo attributo dovrebbe essere usato o singolarmente o in abbinamento con "listName" e "listVersion"</i> (XPath GARStockOffer/GSObody/GSOitem/garmentCategory/goodsClassification/class/@codeList) [Optional] (a) - nota: <i>dovrebbe essere sempre valorizzato almeno uno tra questo attributo e "numberingOrg"</i> (XPath GARStockOffer/GSObody/GSOitem/garmentCategory/artGroup/@codeList) [Optional] - nota: <i>dovrebbe essere sempre valorizzato almeno uno tra questo attributo e "numberingOrg"</i> (XPath GARStockOffer/GSObody/GSOitem/refDoc/season/@codeList) [Optional] (a) - nota: <i>questo attributo dovrebbe essere usato o singolarmente o in abbinamento con "listName" e "listVersion"</i> (XPath GARStockOffer/GSOheader/note/@codeList) [Optional] - nota: <i>deve usarsi per esplicitare (URL) la lista dei codici usati in "noteLabel"</i> (XPath GARStockOffer/GSObody/GSOitem/garmentCategory/artSubGroup/@codeList) [Optional] - nota: <i>dovrebbe essere sempre valorizzato almeno uno tra questo attributo e "numberingOrg"</i> (XPath GARStockOffer/GSObody/GSOitem/garmentCategory/goodsClassification/macroClass/@codeList) [Optional] (a) - nota: <i>dovrebbe essere sempre valorizzato almeno uno tra questo attributo e "numberingOrg"</i> (XPath GARStockOffer/GSObody/GSOitem/garmentCategory/season/@codeList) [Optional] - nota: <i>questo attributo dovrebbe essere usato o singolarmente o in abbinamento con "listName" e "listVersion"</i> (XPath GARStockOffer/GSObody/GSOitem/garmentCategory/artSex/@codeList) [Optional] - nota: <i>dovrebbe essere sempre valorizzato almeno uno tra questo attributo e "numberingOrg"</i> (XPath GARStockOffer/GSObody/GSOitem/garmentCode/garmentCodeB/drop/@codeList) [Optional]
------------------	--

	<p>(XPath GARStockOffer/GSObody/GSOitem/csRange/sizeMatrix/sizeRow/size/@codeList) [Optional]</p> <p>(XPath GARStockOffer/GSObody/GSOitem/csRange/sizeMatrix/sizeRow/drop/@codeList) [Optional]</p> <p>(XPath GARStockOffer/GSObody/GSOitem/csRange/sizeMatrix/sizeRow/additionalComponentCode/@codeList) [Optional] (a)</p> <p>- nota: <i>dovrebbe essere sempre valorizzato almeno uno tra questo attributo e "numberingOrg"</i></p> <p>(XPath GARStockOffer/GSObody/GSOitem/csRange/sizeMatrix/sizeRow/itemsList/qualityLevel/@codeList) [Optional] (a)</p> <p>- nota: <i>dovrebbe essere sempre valorizzato almeno uno tra questo attributo e "numberingOrg"</i></p> <p>(XPath GARStockOffer/GSObody/GSOitem/note/@codeList) [Optional]</p> <p>- nota: <i>deve usarsi per esplicitare (URL) la lista dei codici usati in "noteLabel"</i></p> <p>(XPath GARStockOffer/GSObody/GSOitem/dtScheme/note/@codeList) [Optional]</p> <p>- nota: <i>deve usarsi per esplicitare (URL) la lista dei codici usati in "noteLabel"</i></p> <p>(XPath GARStockOffer/GSObody/GSOitem/dtScheme/legalRef/@codeList) [Optional] (a)</p> <p>(XPath GARStockOffer/GSObody/GSOitem/csRange/drop/@codeList) [Optional]</p> <p>(XPath GARStockOffer/GSObody/GSOitem/garmentCode/garmentCodeB/artGroup/@codeList) [Optional]</p> <p>- nota: <i>dovrebbe essere sempre valorizzato almeno uno tra questo attributo e "numberingOrg"</i></p> <p>(XPath GARStockOffer/GSOheader/refDoc/season/@codeList) [Optional] (a)</p> <p>- nota: <i>questo attributo dovrebbe essere usato o singolarmente o in abbinamento con "listName" e "listVersion"</i></p> <p>(XPath GARStockOffer/GSObody/GSOitem/garmentCode/garmentCodeB/size/@codeList) [Optional]</p> <p>(XPath GARStockOffer/GSObody/GSOitem/garmentCode/garmentCodeA/art/@codeList) [Optional]</p> <p>- nota: <i>dovrebbe essere sempre valorizzato almeno uno tra questo attributo e "numberingOrg"</i></p> <p>(XPath GARStockOffer/GSObody/GSOitem/csRange/garmentVariant/variantCode/@codeList) [Optional] (a)</p> <p>- nota: <i>dovrebbe essere sempre valorizzato almeno uno tra questo attributo e "numberingOrg"</i></p> <p>(XPath GARStockOffer/GSObody/GSOitem/csRange/garmentVariant/variantType/@codeList) [Optional] (a)</p> <p>- nota: <i>dovrebbe essere sempre valorizzato almeno uno tra questo attributo e "numberingOrg"</i></p> <p>(XPath GARStockOffer/GSObody/GSOitem/csRange/color/@codeList) [Optional]</p> <p>- nota: <i>questo attributo dovrebbe essere usato o singolarmente o in abbinamento con "listName" e "listVersion"</i></p>
color	<p>codice della variante colore, quando non incluso nel codice modello o tessuto</p> <p>- tipo base: string, lunghezza max: 15,</p> <p>(XPath GARStockOffer/GSObody/GSOitem/garmentCode/garmentCodeB/color) 0-1</p> <p>(XPath GARStockOffer/GSObody/GSOitem/csRange/color) 0-1</p> <p>- note: <i>usare solo se non già indicato nella codifica dell'articolo</i></p>
commerceText	<p>testo usato per la descrizione commerciale estesa di un prodotto</p> <p>- tipo base: string, lunghezza max: 400,</p> <p>(XPath GARStockOffer/GSObody/GSOitem/commerceText) 0-unbounded (pA)</p> <p>- note: <i>Una sola istanza di questo elemento per ogni diverso valore dell'attributo 'In' (lingua)</i></p>
country	<p>codice della nazione</p> <p>- tipo base: string, tabella cod.: T10</p> <p>http://www.ebiz.enea.it/moda-ml/repository/codelist/v2018-1/gc_T10.xml</p>

	<p>(XPath GARStockOffer/GSOheader/supplier/country) 0-1 (XPath GARStockOffer/GSOheader/thirdParty/country) 0-1 (XPath GARStockOffer/GSOheader/buyer/country) 0-1 (XPath GARStockOffer/GSObody/GSOitem/stockAddress/country) 1-1</p>
@currency	<p>valuta in cui e' espresso una specifico dato monetario - tipo base: string, tabella cod.: T9 http://www.ebiz.enea.it/moda-ml/repository/codelist/v2018-1/gc_T9.xml (XPath GARStockOffer/GSObody/GSOitem/price/@currency) [Optional] (a) - nota: Valuta a cui si riferisce il prezzo. (XPath GARStockOffer/GSObody/GSOitem/@currency) [Optional] (a) - nota: questa è la valuta del prezzo di offerta dello stock in questione. DEP RECATO: se possibile utilizzare l'attributo a livello di intero documento (msg Currency), altrimenti indicare la currency all'interno dell'elemento price della linea</p>
@dateForm	<p>formato in cui è espressa la data - tipo base: string, tabella cod.: NT29 http://www.ebiz.enea.it/moda-ml/repository/codelist/v2018-1/gc_NT29.xml (XPath GARStockOffer/GSObody/GSOitem/readyToSendDate/@dateForm) [Optional] (a) (XPath GARStockOffer/GSObody/GSOitem/refDoc/docDate/@dateForm) [Optional] (XPath GARStockOffer/GSOheader/msgDate/@dateForm) [Optional] (XPath GARStockOffer/GSOheader/refDoc/docDate/@dateForm) [Optional]</p>
dept	<p>nome o codice di una unità (Divisione, Ufficio, Stabilimento) contattata all'interno della Parte - tipo base: string, lunghezza max: 40, (XPath GARStockOffer/GSOheader/supplier/dept) 0-1 (XPath GARStockOffer/GSOheader/buyer/dept) 0-1 (XPath GARStockOffer/GSOheader/thirdParty/dept) 0-1</p>
description	<p>descrizione in testo libero. Il contenuto dell'elemento deve essere unico, eventualmente tradotto e ripetuto in più lingue (quindi ogni istanza ha lingua differente). - tipo base: string, lunghezza max: 250, (XPath GARStockOffer/GSObody/GSOitem/garmentCode/garmentCodeA/description) 0-unbounded (AU) - note: Descrizione riferita al prodotto (XPath GARStockOffer/GSObody/GSOitem/garmentCode/garmentCodeB/description) 0-unbounded (AU) - note: Descrizione riferita al prodotto</p>
docDate	<p>data di emissione del documento in oggetto, espressa in uno dei formati: AA-AA-MM-GG, AAAA-MM-GG:HH-MM o AAAA-SS (cioè anno-settimana) - tipo base: string, (XPath GARStockOffer/GSObody/GSOitem/refDoc/docDate) 0-1 (XPath GARStockOffer/GSOheader/refDoc/docDate) 0-1</p>
docID	<p>numero identificativo del documento referenziato (dalla versione 2008-1 se ne sconsiglia l'uso in testata (è sostituito da msgID) - tipo base: string, lunghezza max: 80, (XPath GARStockOffer/GSOheader/refDoc/docID) 1-2 (p) Best Practice (XPath GARStockOffer/GSObody/GSOitem/refDoc/docID) 1-2 (p) Best Practice</p>
@docType	<p>tipo del documento cui si fa riferimento - tipo base: string, tabella cod.: T21 http://www.ebiz.enea.it/moda-ml/repository/codelist/v2018-1/gc_T21.xml (XPath GARStockOffer/GSObody/GSOitem/refDoc/@docType) [Required] (XPath GARStockOffer/GSOheader/refDoc/@docType) [Required]</p>
drop	<p>codice drop del capo di confezione - tipo base: string, lunghezza max: 15, (XPath GARStockOffer/GSObody/GSOitem/csRange/sizeMatrix/sizeRow/drop) 0-1 (A) - note: DEPRECATO, in ogni caso usare solo se non già indicato nella codifica dell'articolo o csRange</p>

	<p>(XPath GARStockOffer/GSObody/GSOitem/garmentCode/garmentCodeB/drop) 0-1 (A)</p> <p>- note: <i>Indicare il drop qui se è unico per tutte le taglie del modello. Altrimenti indicarlo all'interno dell'elemento csRange.</i></p> <p>(XPath GARStockOffer/GSObody/GSOitem/csRange/drop) 0-1 (Ap)</p> <p>- note: <i>usare solo se non già indicato nella codifica dell'articolo</i></p>
@email	<p>indirizzo di posta elettronica di una persona contattata</p> <p>- tipo base: string, lunghezza max: 250,</p> <p>(XPath GARStockOffer/GSOheader/buyer/person/@email) [Optional]</p> <p>(XPath GARStockOffer/GSOheader/supplier/person/@email) [Optional]</p> <p>(XPath GARStockOffer/GSOheader/thirdParty/person/@email) [Optional]</p>
@encoding	<p>algoritmo di decodifica dell'oggetto binario</p> <p>- tipo base: normalizedString,</p> <p>(XPath GARStockOffer/GSOheader/refDoc/attachment/binaryObject/@encoding) [Optional] (N)</p> <p>(XPath GARStockOffer/GSObody/GSOitem/refDoc/attachment/binaryObject/@encoding) [Optional] (N)</p>
encodingCode	<p>l'algoritmo di codifica / decodifica utilizzato con l'oggetto esterno (ad esempi o 'base64Binary')</p> <p>- tipo base: normalizedString,</p> <p>(XPath GARStockOffer/GSObody/GSOitem/refDoc/attachment/externalReference/encodingCode) 0-1 (N)</p> <p>(XPath GARStockOffer/GSOheader/refDoc/attachment/externalReference/encodingCode) 0-1 (N)</p>
fabric	<p>codice tessuto del capo di confezione</p> <p>- tipo base: string, lunghezza max: 15,</p> <p>(XPath GARStockOffer/GSObody/GSOitem/garmentCode/garmentCodeB/fabric) 0-1</p>
@fax	<p>numero di fax di una persona contattata</p> <p>- tipo base: string, lunghezza max: 35,</p> <p>(XPath GARStockOffer/GSOheader/buyer/person/@fax) [Optional]</p> <p>(XPath GARStockOffer/GSOheader/thirdParty/person/@fax) [Optional]</p> <p>(XPath GARStockOffer/GSOheader/supplier/person/@fax) [Optional]</p>
fileName	<p>nome identificativo univoco del file</p> <p>- tipo base: string, lunghezza max: 255,</p> <p>(XPath GARStockOffer/GSOheader/refDoc/attachment/fileName) 0-1 (N)</p> <p>(XPath GARStockOffer/GSObody/GSOitem/refDoc/attachment/fileName) 0-1 (N)</p>
@format	<p>formato del contenuto binario (esempio xml, pdf, doc,...)</p> <p>- tipo base: string,</p> <p>(XPath GARStockOffer/GSObody/GSOitem/refDoc/attachment/binaryObject/@format) [Optional] (N)</p> <p>(XPath GARStockOffer/GSOheader/refDoc/attachment/binaryObject/@format) [Optional] (N)</p>
formatCode	<p>il formato dell'oggetto esterno (esempio xml, pdf, doc,...)</p> <p>- tipo base: normalizedString,</p> <p>(XPath GARStockOffer/GSObody/GSOitem/refDoc/attachment/externalReference/formatCode) 0-1 (N)</p> <p>(XPath GARStockOffer/GSOheader/refDoc/attachment/externalReference/formatCode) 0-1 (N)</p>
id	<p>codice identificativo primario della Parte in causa (Cliente, Fornitore, Destinatario merce ecc..), si raccomanda il formato: codice nazione (ISO 3166) + partita IVA (11crt), con il qualificatore "numberingOrg"= MF</p> <p>- tipo base: string, lunghezza max: 15,</p> <p>(XPath GARStockOffer/GSOheader/supplier/id) 1-1</p> <p>(XPath GARStockOffer/GSOheader/buyer/id) 1-1 (p)</p> <p>(XPath GARStockOffer/GSOheader/thirdParty/id) 1-1</p>

@idQualifier	<p>Qualificatore che distingue l'identificativo.</p> <p>- tipo base: string, (XPath GARStockOffer/GSOheader/supplier/additionalIdentifier/@idQualifier) [Optional] (Na)</p> <p>- nota: questo attributo va utilizzato nel caso che numberingOrg non sia sufficiente o adeguato a indicare la natura dell'identificatore (XPath GARStockOffer/GSOheader/buyer/additionalIdentifier/@idQualifier) [Optional] (Na)</p> <p>- nota: questo attributo va utilizzato nel caso che numberingOrg non sia sufficiente o adeguato a indicare la natura dell'identificatore (XPath GARStockOffer/GSObody/GSOitem/csRange/sizeMatrix/sizeRow/itemsList/itemIdentification/serialN/@idQualifier) [Optional] (N)</p> <p>- nota: questo attributo va utilizzato nel caso che numberingOrg non sia sufficiente a indicare la natura del seriale</p>
@isURL	<p>indica se l'elemento a cui si riferisce e' un URL (true) oppure no (false)</p> <p>- tipo base: boolean, (XPath GARStockOffer/GSOheader/refDoc/attachment/externalReference/uri/@isURL) [Optional] [Default= true] (Na)</p> <p>- nota: l'uso di URL è raccomandato (XPath GARStockOffer/GSObody/GSOitem/refDoc/attachment/externalReference/uri/@isURL) [Optional] [Default= true] (Na)</p> <p>- nota: l'uso di URL è raccomandato</p>
itemID	<p>numero che contraddistingue la riga/item del documento in oggetto</p> <p>- tipo base: string, lunghezza max: 40, (XPath GARStockOffer/GSObody/GSOitem/refDoc/itemID) 0-1 (U) (XPath GARStockOffer/GSOheader/refDoc/itemID) 0-1 (U)</p>
legalName	<p>ragione sociale della Parte</p> <p>- tipo base: string, lunghezza max: 250, (XPath GARStockOffer/GSOheader/supplier/legalName) 0-1 (U) (XPath GARStockOffer/GSOheader/buyer/legalName) 0-1 (U) (XPath GARStockOffer/GSOheader/thirdParty/legalName) 0-1 (U)</p>
legalRef	<p>riferimento legislativo della categoria di imposta o tassa</p> <p>- tipo base: string, (XPath GARStockOffer/GSObody/GSOitem/dtScheme/legalRef) 0-1 (A)</p>
lineID	<p>identificatore univoco che contraddistingue la riga del documento di business; e' assegnato dal soggetto che emette il documento.</p> <p>- tipo base: string, lunghezza max: 30, (XPath GARStockOffer/GSObody/GSOitem/lineID) 0-1 (N)</p>
lineN	<p>numero che contraddistingue la riga del presente messaggio (documento xml); è assegnato dal soggetto che emette il documento. Solitamente è un progressivo, ma non sempre.</p> <p>- tipo base: positiveInteger, min incluso: 1, max incluso: 9999, (XPath GARStockOffer/GSObody/GSOitem/lineN) 1-1</p>
@listName	<p>il nome della lista di codici usati per istanziare l'elemento (può avere intento descrittivo, p.es. 'tecnologie di stampa', oppure non averlo, ad es. 'T264')</p> <p>- tipo base: string, lunghezza max: 40, (XPath GARStockOffer/GSObody/GSOitem/garmentCategory/goodsClassification/class/@listName) [Optional] (a)</p> <p>- nota: questo attributo dovrebbe essere usato sempre in abbinamento a "numberingOrg" (XPath GARStockOffer/GSObody/GSOitem/garmentCode/garmentCodeB/garmentVariant/variantType/@listName) [Optional] (a)</p> <p>- nota: questo attributo dovrebbe essere usato sempre in abbinamento a "numberingOrg" (XPath GARStockOffer/GSObody/GSOitem/garmentCode/garmentCodeB/color/@listName) [Optional]</p>

- nota: questo attributo dovrebbe essere usato sempre in abbinamento a "n umberingOrg"
(XPath GARStockOffer/GSOheader/refDoc/season/@listName) [Optional] (a)

- nota: questo attributo dovrebbe essere usato sempre in abbinamento a "n umberingOrg"
(XPath GARStockOffer/GSObody/GSOitem/garmentCategory/goodsClassification/macroClass/@listName) [Optional] (a)

- nota: questo attributo dovrebbe essere usato sempre in abbinamento a "n umberingOrg"
(XPath GARStockOffer/GSObody/GSOitem/csRange/garmentVariant/variantCode/@listName) [Optional] (a)

- nota: questo attributo dovrebbe essere usato sempre in abbinamento a "n umberingOrg"
(XPath GARStockOffer/GSObody/GSOitem/csRange/drop/@listName) [Optional] (a)

- nota: questo attributo dovrebbe essere usato sempre in abbinamento a "n umberingOrg"
(XPath GARStockOffer/GSObody/GSOitem/garmentCode/garmentCodeB/garmentVariant/variantCode/@listName) [Optional] (a)

- nota: questo attributo dovrebbe essere usato sempre in abbinamento a "n umberingOrg"
(XPath GARStockOffer/GSObody/GSOitem/csRange/sizeMatrix/sizeRow/drop/@listName) [Optional] (a)

- nota: questo attributo dovrebbe essere usato sempre in abbinamento a "n umberingOrg"
(XPath GARStockOffer/GSObody/GSOitem/garmentCode/garmentCodeB/fabric/@listName) [Optional]

- nota: questo attributo dovrebbe essere usato sempre in abbinamento a "n umberingOrg"
(XPath GARStockOffer/GSObody/GSOitem/csRange/sizeMatrix/sizeRow/size/@listName) [Optional] (a)

- nota: questo attributo dovrebbe essere usato sempre in abbinamento a "n umberingOrg"
(XPath GARStockOffer/GSObody/GSOitem/garmentCode/garmentCodeB/mod/@listName) [Optional]

- nota: questo attributo dovrebbe essere usato sempre in abbinamento a "n umberingOrg"
(XPath GARStockOffer/GSObody/GSOitem/csRange/sizeMatrix/sizeRow/additionalComponentCode/@listName) [Optional] (a)

- nota: questo attributo dovrebbe essere usato sempre in abbinamento a "n umberingOrg"
(XPath GARStockOffer/GSObody/GSOitem/garmentCategory/goodsClassification/subClass/@listName) [Optional] (a)

- nota: questo attributo dovrebbe essere usato sempre in abbinamento a "n umberingOrg"
(XPath GARStockOffer/GSObody/GSOitem/refDoc/season/@listName) [Optional] (a)

- nota: questo attributo dovrebbe essere usato sempre in abbinamento a "n umberingOrg"
(XPath GARStockOffer/GSObody/GSOitem/csRange/sizeMatrix/sizeRow/itemsList/qualityLevel/@listName) [Optional] (a)

- nota: questo attributo dovrebbe essere usato sempre in abbinamento a "n umberingOrg"
(XPath GARStockOffer/GSObody/GSOitem/garmentCode/garmentCodeB/drop/@listName) [Optional] (a)

- nota: questo attributo dovrebbe essere usato sempre in abbinamento a "n umberingOrg"
(XPath GARStockOffer/GSObody/GSOitem/csRange/color/@listName) [Optional]

- nota: questo attributo dovrebbe essere usato sempre in abbinamento a "n umberingOrg"
(XPath GARStockOffer/GSObody/GSOitem/garmentCode/garmentCodeB/size/@listName) [Optional] (a)

- nota: questo attributo dovrebbe essere usato sempre in abbinamento a "n umberingOrg"

	<p>(XPath GARStockOffer/GSObody/GSOitem/csRange/garmentVariant/variantType/@listName) [Optional] (a)</p> <p>- nota: questo attributo dovrebbe essere usato sempre in abbinamento a "n umberingOrg"</p> <p>(XPath GARStockOffer/GSObody/GSOitem/garmentCategory/artSex/@listName) [Optional]</p> <p>- nota: questo attributo dovrebbe essere usato sempre in abbinamento a "n umberingOrg"</p> <p>(XPath GARStockOffer/GSObody/GSOitem/garmentCode/garmentCodeB/artGroup/@listName) [Optional]</p> <p>- nota: questo attributo dovrebbe essere usato sempre in abbinamento a "n umberingOrg"</p> <p>(XPath GARStockOffer/GSObody/GSOitem/garmentCategory/artGroup/@listName) [Optional]</p> <p>- nota: questo attributo dovrebbe essere usato sempre in abbinamento a "n umberingOrg"</p> <p>(XPath GARStockOffer/GSObody/GSOitem/garmentCategory/artSubGroup/@listName) [Optional]</p> <p>- nota: questo attributo dovrebbe essere usato sempre in abbinamento a "n umberingOrg"</p> <p>(XPath GARStockOffer/GSObody/GSOitem/garmentCategory/season/@listName) [Optional]</p> <p>- nota: questo attributo dovrebbe essere usato sempre in abbinamento a "n umberingOrg"</p> <p>(XPath GARStockOffer/GSObody/GSOitem/dtScheme/legalRef/@listName) [Optional] (a)</p> <p>- nota: questo attributo dovrebbe essere usato sempre in abbinamento a "n umberingOrg"</p> <p>(XPath GARStockOffer/GSObody/GSOitem/garmentCode/garmentCodeA/art/@listName) [Optional]</p> <p>- nota: questo attributo dovrebbe essere usato sempre in abbinamento a "n umberingOrg"</p>
@listVersion	<p>specifica la versione della lista di codici usati per istanziare l'elemento</p> <p>- tipo base: string, lunghezza max: 6,</p> <p>(XPath GARStockOffer/GSObody/GSOitem/garmentCode/garmentCodeA/art/@listVersion) [Optional]</p> <p>- nota: questo attributo dovrebbe essere usato sempre in abbinamento a "n umberingOrg" e "listName"</p> <p>(XPath GARStockOffer/GSObody/GSOitem/csRange/sizeMatrix/sizeRow/drop/@listVersion) [Optional] (a)</p> <p>- nota: questo attributo dovrebbe essere usato sempre in abbinamento a "n umberingOrg" e "listName"</p> <p>(XPath GARStockOffer/GSObody/GSOitem/garmentCode/garmentCodeB/fabric/@listVersion) [Optional]</p> <p>- nota: questo attributo dovrebbe essere usato sempre in abbinamento a "n umberingOrg" e "listName"</p> <p>(XPath GARStockOffer/GSObody/GSOitem/refDoc/season/@listVersion) [Optional] (a)</p> <p>- nota: questo attributo dovrebbe essere usato sempre in abbinamento a "n umberingOrg" e "listName"</p> <p>(XPath GARStockOffer/GSObody/GSOitem/garmentCode/garmentCodeB/mod/@listVersion) [Optional]</p> <p>- nota: questo attributo dovrebbe essere usato sempre in abbinamento a "n umberingOrg" e "listName"</p> <p>(XPath GARStockOffer/GSObody/GSOitem/garmentCode/garmentCodeB/artGroup/@listVersion) [Optional]</p> <p>- nota: questo attributo dovrebbe essere usato sempre in abbinamento a "n umberingOrg" e "listName"</p> <p>(XPath GARStockOffer/GSObody/GSOitem/csRange/garmentVariant/variantType/@listVersion) [Optional] (a)</p>

- nota: questo attributo dovrebbe essere usato sempre in abbinamento a "n umberingOrg" e "listName"
(XPath GARStockOffer/GSObody/GSOitem/garmentCode/
garmentCodeB/garmentVariant/variantType/@listVersion) [Optional] (a)

- nota: questo attributo dovrebbe essere usato sempre in abbinamento a "n umberingOrg" e "listName"
(XPath GARStockOffer/GSObody/GSOitem/garmentCode/
garmentCodeB/garmentVariant/variantCode/@listVersion) [Optional] (a)

- nota: questo attributo dovrebbe essere usato sempre in abbinamento a "n umberingOrg" e "listName"
(XPath GARStockOffer/GSObody/GSOitem/garmentCode/
garmentCodeB/drop/@listVersion) [Optional] (a)

- nota: questo attributo dovrebbe essere usato sempre in abbinamento a "n umberingOrg" e "listName"
(XPath
GARStockOffer/GSObody/GSOitem/csRange/garmentVariant/variantCode/
@listVersion) [Optional] (a)

- nota: questo attributo dovrebbe essere usato sempre in abbinamento a "n umberingOrg" e "listName"
(XPath GARStockOffer/GSObody/GSOitem/csRange/color/@listVersion) [Optional]

- nota: questo attributo dovrebbe essere usato sempre in abbinamento a "n umberingOrg" e "listName"
(XPath GARStockOffer/GSObody/GSOitem/csRange/sizeMatrix/
sizeRow/additionalComponentCode/@listVersion) [Optional] (a)

- nota: questo attributo dovrebbe essere usato sempre in abbinamento a "n umberingOrg" e "listName"
(XPath GARStockOffer/GSObody/GSOitem/garmentCode/
garmentCodeB/size/@listVersion) [Optional] (a)

- nota: questo attributo dovrebbe essere usato sempre in abbinamento a "n umberingOrg" e "listName"
(XPath GARStockOffer/GSObody/GSOitem/csRange/drop/@listVersion) [Optional] (a)

- nota: questo attributo dovrebbe essere usato sempre in abbinamento a "n umberingOrg" e "listName"
(XPath GARStockOffer/GSObody/GSOitem/garmentCode/
garmentCodeB/color/@listVersion) [Optional]

- nota: questo attributo dovrebbe essere usato sempre in abbinamento a "n umberingOrg" e "listName"
(XPath GARStockOffer/GSObody/GSOitem/garmentCategory/
season/@listVersion) [Optional]

- nota: questo attributo dovrebbe essere usato sempre in abbinamento a "n umberingOrg" e "listName"
(XPath GARStockOffer/GSObody/GSOitem/dtScheme/legalRef/@listVersion) [Optional] (a)

- nota: questo attributo dovrebbe essere usato sempre in abbinamento a "n umberingOrg" e "listName"
(XPath GARStockOffer/GSObody/GSOitem/garmentCategory/
artSex/@listVersion) [Optional]

- nota: questo attributo dovrebbe essere usato sempre in abbinamento a "n umberingOrg" e "listName"
(XPath GARStockOffer/GSObody/GSOitem/garmentCategory/
goodsClassification/subClass/@listVersion) [Optional] (a)

- nota: questo attributo dovrebbe essere usato sempre in abbinamento a "n umberingOrg" e "listName"
(XPath GARStockOffer/GSObody/GSOitem/garmentCategory/
goodsClassification/class/@listVersion) [Optional] (a)

- nota: questo attributo dovrebbe essere usato sempre in abbinamento a "n umberingOrg" e "listName"
(XPath GARStockOffer/GSObody/GSOitem/garmentCategory/
goodsClassification/macroClass/@listVersion) [Optional] (a)

- nota: questo attributo dovrebbe essere usato sempre in abbinamento a "n umberingOrg" e "listName"
(XPath GARStockOffer/GSObody/GSOitem/csRange/sizeMatrix/
sizeRow/itemsList/qualityLevel/@listVersion) [Optional] (a)

	<p>- nota: questo attributo dovrebbe essere usato sempre in abbinamento a "n umberingOrg" e "listName" (XPath GARStockOffer/GSObody/GSOitem/garmentCategory/artSubGroup/@listVersion) [Optional]</p> <p>- nota: questo attributo dovrebbe essere usato sempre in abbinamento a "n umberingOrg" e "listName" (XPath GARStockOffer/GSObody/GSOitem/csRange/sizeMatrix/sizeRow/size/@listVersion) [Optional] (a)</p> <p>- nota: questo attributo dovrebbe essere usato sempre in abbinamento a "n umberingOrg" e "listName" (XPath GARStockOffer/GSOheader/refDoc/season/@listVersion) [Optional] (a)</p> <p>- nota: questo attributo dovrebbe essere usato sempre in abbinamento a "n umberingOrg" e "listName" (XPath GARStockOffer/GSObody/GSOitem/garmentCategory/artGroup/@listVersion) [Optional]</p> <p>- nota: questo attributo dovrebbe essere usato sempre in abbinamento a "n umberingOrg" e "listName"</p>
@ln	<p>Codice lingua. - tipo base: string, tabella cod.: NT60 http://www.ebiz.enea.it/moda-ml/repository/codelist/v2018-1/gc_NT60.xml (XPath GARStockOffer/GSObody/GSOitem/garmentCode/garmentCodeA/description/@ln) [Optional] (N) (XPath GARStockOffer/GSObody/GSOitem/commerceText/@ln) [Optional] (N) (XPath GARStockOffer/GSObody/GSOitem/garmentCode/garmentCodeB/description/@ln) [Optional] (N)</p>
@logo	<p>logo aziendale (URL dell'immagine in formato jpg o gif). Si raccomanda che l'immagine non ecceda i 640 pixel di larghezza. - tipo base: string, lunghezza max: 255, (XPath GARStockOffer/GSOheader/buyer/@logo) [Optional] (XPath GARStockOffer/GSOheader/supplier/@logo) [Optional]</p>
macroClass	<p>Codice indicante la categoria (macro-classe, classe o sotto-classe) di un sistema di classificazione della merce a cui appartiene l'articolo. - tipo base: string, (XPath GARStockOffer/GSObody/GSOitem/garmentCategory/goodsClassification/macroClass) 0-1 (N)</p>
@mime	<p>tipo mime dell'oggetto binario - tipo base: normalizedString, (XPath GARStockOffer/GSOheader/refDoc/attachment/binaryObject/@mime) [Optional] (N) (XPath GARStockOffer/GSObody/GSOitem/refDoc/attachment/binaryObject/@mime) [Optional] (N)</p>
mimeCode	<p>tipo mime dell'oggetto esterno - tipo base: normalizedString, (XPath GARStockOffer/GSObody/GSOitem/refDoc/attachment/externalReference/mimeCode) 0-1 (N)Best Practice (XPath GARStockOffer/GSOheader/refDoc/attachment/externalReference/mimeCode) 0-1 (N)Best Practice</p>
mod	<p>codice modello del capo di confezione - tipo base: string, lunghezza max: 15, (XPath GARStockOffer/GSObody/GSOitem/garmentCode/garmentCodeB/mod) 1-1</p>
msgDate	<p>data di emissione del presente messaggio (documento xml), espressa in uno dei formati: AAAA-MM-GG, AAAA-MM-GG:HH-MM o AAAA-SS (cioè anno-settimana) - tipo base: string, (XPath GARStockOffer/GSOheader/msgDate) 1-1</p>

@msgfunction	<p>funzione rivestita dal presente messaggio in relazione alla sua trasmissione</p> <ul style="list-style-type: none"> - tipo base: string, tabella cod.: NT18 http://www.ebiz.enea.it/moda-ml/repository/codelist/v2018-1/gc_NT18.xml (XPath GARStockOffer/@msgfunction) [Optional] [Default= OR]
msgID	<p>chiave identificativa univoca del documento di business nel sistema informativo della Parte emittente. Mantiene il medesimo valore In caso di più spedizioni del medesimo documento di business.</p> <ul style="list-style-type: none"> - tipo base: string, lunghezza max: 35, (XPath GARStockOffer/GSOheader/msgID) 0-1
msgN	<p>numero identificativo univoco assegnato al messaggio (documento xml) da chi lo emette. Assume valori diversi In caso di più spedizioni del medesimo documento di business.</p> <ul style="list-style-type: none"> - tipo base: string, lunghezza max: 35, (XPath GARStockOffer/GSOheader/msgN) 1-1
note	<p>nota in testo libero o strutturata (computer processing). Per strutturare la nota si devono usare gli attributi "noteLabel" e "codelist"</p> <ul style="list-style-type: none"> - tipo base: string, lunghezza max: 350, (XPath GARStockOffer/GSObody/GSOitem/garmentCategory/note) 0-99 (XPath GARStockOffer/GSOheader/note) 0-99 (XPath GARStockOffer/GSObody/GSOitem/note) 0-99 (XPath GARStockOffer/GSObody/GSOitem/dtScheme/note) 0-99
@noteLabel	<p>qualificatore dell'argomento di una nota</p> <ul style="list-style-type: none"> - tipo base: string, lunghezza max: 35, (XPath GARStockOffer/GSObody/GSOitem/garmentCategory/note/@noteLabel) [Optional] - nota: <i>deve usarsi per qualificare l'argomento della nota</i> (XPath GARStockOffer/GSObody/GSOitem/dtScheme/note/@noteLabel) [Optional] - nota: <i>deve usarsi per qualificare l'argomento della nota</i> (XPath GARStockOffer/GSObody/GSOitem/note/@noteLabel) [Optional] - nota: <i>deve usarsi per qualificare l'argomento della nota</i> (XPath GARStockOffer/GSOheader/note/@noteLabel) [Optional] - nota: <i>deve usarsi per qualificare l'argomento della nota</i>
@numberingOrg	<p>organizzazione che ha creato la codifica o immatricolazione in oggetto</p> <ul style="list-style-type: none"> - tipo base: string, tabella cod.: NT6 http://www.ebiz.enea.it/moda-ml/repository/codelist/v2018-1/gc_NT6.xml (XPath GARStockOffer/GSObody/GSOitem/stockAddress/@numberingOrg) [Optional] - nota: <i>da usare quando città e province sono indicate con una codifica proprietaria</i> (XPath GARStockOffer/GSObody/GSOitem/csRange/color/@numberingOrg) [Optional] - nota: <i>questo attributo dovrebbe essere usato o singolarmente o in abbinamento con "listName" e "listVersion"</i> (XPath GARStockOffer/GSObody/GSOitem/csRange/drop/@numberingOrg) [Optional] (a) - nota: <i>questo attributo dovrebbe essere usato o singolarmente o in abbinamento con "listName" e "listVersion"</i> (XPath GARStockOffer/GSObody/GSOitem/csRange/@numberingOrg) [Optional] (XPath GARStockOffer/GSObody/GSOitem/csRange/sizeMatrix/sizeRow/size/@numberingOrg) [Optional] (a) - nota: <i>questo attributo dovrebbe essere usato o singolarmente o in abbinamento con "listName" e "listVersion"</i> (XPath GARStockOffer/GSOheader/thirdParty/id/@numberingOrg) [Optional] (XPath GARStockOffer/GSOheader/refDoc/docID/@numberingOrg) [Optional] - nota: <i>qui si può specificare quale numerazione è usata per identificare il documento (es.: del Cliente, del Fornitore, ..)</i> (XPath GARStockOffer/GSOheader/note/@numberingOrg) [Optional] - nota: <i>deve usarsi per esplicitare la organizzazione che creato la lista dei codici usati in "noteLabel"</i> (XPath GARStockOffer/GSObody/GSOitem/csRange/sizeMatrix/sizeRow/itemsList/qualityLevel/@numberingOrg) [Optional] (a)

- nota: questo attributo dovrebbe essere usato o singolarmente o in abbinamento con "listName" e "listVersion"
(XPath GARStockOffer/GSObody/GSOitem/garmentCategory/artGroup/@numberingOrg) [Optional]

- nota: questo attributo dovrebbe essere usato o singolarmente o in abbinamento con "listName" e "listVersion"
(XPath GARStockOffer/GSObody/GSOitem/csRange/sizeMatrix/sizeRow/additionalComponentCode/@numberingOrg) [Optional] (a)

- nota: questo attributo dovrebbe essere usato o singolarmente o in abbinamento con "listName" e "listVersion"
(XPath GARStockOffer/GSObody/GSOitem/csRange/sizeMatrix/sizeRow/itemsList/itemIdentification/serialN/@numberingOrg) [Optional]

- nota: qui deve specificarsi il soggetto che ha assegnato la matricola (se diverso dal Fornitore)
(XPath GARStockOffer/GSObody/GSOitem/dtScheme/legalRef/@numberingOrg) [Optional] (a)

- nota: questo attributo dovrebbe essere usato o singolarmente o in abbinamento con "listName" e "listVersion"
(XPath GARStockOffer/GSObody/GSOitem/csRange/garmentVariant/variantCode/@numberingOrg) [Optional] (a)

- nota: questo attributo dovrebbe essere usato o singolarmente o in abbinamento con "listName" e "listVersion"
(XPath GARStockOffer/GSOheader/supplier/id/@numberingOrg) [Optional]
(XPath GARStockOffer/GSObody/GSOitem/note/@numberingOrg) [Optional]

- nota: deve usarsi per esplicitare la organizzazione che creato la lista dei codici usati in "noteLabel"
(XPath GARStockOffer/GSObody/GSOitem/csRange/sizeMatrix/sizeRow/drop/@numberingOrg) [Optional] (a)

- nota: questo attributo dovrebbe essere usato o singolarmente o in abbinamento con "listName" e "listVersion"
(XPath GARStockOffer/GSObody/GSOitem/csRange/garmentVariant/variantType/@numberingOrg) [Optional] (a)

- nota: questo attributo dovrebbe essere usato o singolarmente o in abbinamento con "listName" e "listVersion"
(XPath GARStockOffer/GSObody/GSOitem/dtScheme/note/@numberingOrg) [Optional]

- nota: deve usarsi per esplicitare la organizzazione che creato la lista dei codici usati in "noteLabel"
(XPath GARStockOffer/GSObody/GSOitem/garmentCode/garmentCodeB/garmentVariant/variantCode/@numberingOrg) [Optional] (a)

- nota: questo attributo dovrebbe essere usato o singolarmente o in abbinamento con "listName" e "listVersion"
(XPath GARStockOffer/GSObody/GSOitem/refDoc/docID/@numberingOrg) [Optional]

- nota: qui si può specificare quale numerazione è usata per identificare il documento (es.: del Cliente, del Fornitore, ..)
(XPath GARStockOffer/GSObody/GSOitem/refDoc/season/@numberingOrg) [Optional] (a)

- nota: questo attributo dovrebbe essere usato o singolarmente o in abbinamento con "listName" e "listVersion"
(XPath GARStockOffer/GSOheader/supplier/additionalIdentifier/@numberingOrg) [Optional] (a)

- nota: qui deve specificarsi il soggetto che ha assegnato il codice
(XPath GARStockOffer/GSObody/GSOitem/garmentCode/garmentCodeB/garmentVariant/variantType/@numberingOrg) [Optional] (a)

- nota: questo attributo dovrebbe essere usato o singolarmente o in abbinamento con "listName" e "listVersion"
(XPath GARStockOffer/GSObody/GSOitem/garmentCode/garmentCodeB/size/@numberingOrg) [Optional] (a)

- nota: questo attributo dovrebbe essere usato o singolarmente o in abbinamento con "listName" e "listVersion"

(XPath GARStockOffer/GSOheader/buyer/id/@numberingOrg) [Optional]
 (XPath GARStockOffer/GSObody/GSOitem/garmentCategory/artSex/@numberingOrg) [Optional]
 - nota: questo attributo dovrebbe essere usato o singolarmente o in abbinamento con "listName" e "listVersion"

(XPath GARStockOffer/GSObody/GSOitem/garmentCode/garmentCodeB/drop/@numberingOrg) [Optional] (a)
 - nota: questo attributo dovrebbe essere usato o singolarmente o in abbinamento con "listName" e "listVersion"

(XPath GARStockOffer/GSOheader/buyer/additionalIdentifier/@numberingOrg) [Optional] (a)
 - nota: qui deve specificarsi il soggetto che ha assegnato il codice

(XPath GARStockOffer/GSObody/GSOitem/garmentCode/garmentCodeB/color/@numberingOrg) [Optional]
 - nota: questo attributo dovrebbe essere usato o singolarmente o in abbinamento con "listName" e "listVersion"

(XPath GARStockOffer/GSObody/GSOitem/refDoc/attachment/fileName/@numberingOrg) [Optional]
 (XPath GARStockOffer/GSObody/GSOitem/garmentCode/@numberingOrg) [Optional]
 (XPath GARStockOffer/GSObody/GSOitem/garmentCategory/note/@numberingOrg) [Optional]
 - nota: deve usarsi per esplicitare la organizzazione che creato la lista dei codici usati in "noteLabel"

(XPath GARStockOffer/GSObody/GSOitem/garmentCategory/goodsClassification/class/@numberingOrg) [Optional] (a)
 - nota: questo attributo dovrebbe essere usato o singolarmente o in abbinamento con "listName" e "listVersion"

(XPath GARStockOffer/GSObody/GSOitem/garmentCategory/goodsClassification/subClass/@numberingOrg) [Optional] (a)
 - nota: questo attributo dovrebbe essere usato o singolarmente o in abbinamento con "listName" e "listVersion"

(XPath GARStockOffer/GSObody/GSOitem/garmentCategory/goodsClassification/macroClass/@numberingOrg) [Optional] (a)
 - nota: questo attributo dovrebbe essere usato o singolarmente o in abbinamento con "listName" e "listVersion"

(XPath GARStockOffer/GSObody/GSOitem/garmentCategory/season/@numberingOrg) [Optional]
 - nota: questo attributo dovrebbe essere usato o singolarmente o in abbinamento con "listName" e "listVersion"

(XPath GARStockOffer/GSObody/GSOitem/garmentCode/garmentCodeB/fabric/@numberingOrg) [Optional]
 - nota: questo attributo dovrebbe essere usato o singolarmente o in abbinamento con "listName" e "listVersion"

(XPath GARStockOffer/GSObody/GSOitem/garmentCode/garmentCodeB/@numberingOrg) [Optional]
 (XPath GARStockOffer/GSObody/GSOitem/garmentCode/garmentCodeB/mod/@numberingOrg) [Optional]
 - nota: questo attributo dovrebbe essere usato o singolarmente o in abbinamento con "listName" e "listVersion"

(XPath GARStockOffer/GSObody/GSOitem/garmentCode/garmentCodeB/added/@numberingOrg) [Optional]
 - nota: questo attributo dovrebbe essere usato o singolarmente o in abbinamento con "listName" e "listVersion"

(XPath GARStockOffer/GSOheader/refDoc/season/@numberingOrg) [Optional] (a)
 - nota: questo attributo dovrebbe essere usato o singolarmente o in abbinamento con "listName" e "listVersion"

(XPath GARStockOffer/GSOheader/refDoc/attachment/fileName/@numberingOrg) [Optional] (a)
 (XPath GARStockOffer/GSObody/GSOitem/garmentCategory/@numberingOrg) [Optional]
 (XPath GARStockOffer/GSObody/GSOitem/garmentCode/garmentCodeA/art/@numberingOrg) [Optional]
 - nota: questo attributo dovrebbe essere usato o singolarmente o in abbinamento con "listName" e "listVersion"

	<p>(XPath GARStockOffer/GSObody/GSOitem/garmentCategory/artSubGroup/@numberingOrg) [Optional]</p> <p>- nota: questo attributo dovrebbe essere usato o singolarmente o in abbinamento con "listName" e "listVersion"</p> <p>(XPath GARStockOffer/GSObody/GSOitem/garmentCode/garmentCodeB/artGroup/@numberingOrg) [Optional]</p> <p>- nota: questo attributo dovrebbe essere usato o singolarmente o in abbinamento con "listName" e "listVersion"</p>
person	<p>nome della persona di riferimento all'interno della Parte</p> <p>- tipo base: string, lunghezza max: 40,</p> <p>(XPath GARStockOffer/GSOheader/buyer/person) 0-1</p> <p>(XPath GARStockOffer/GSOheader/thirdParty/person) 0-1</p> <p>(XPath GARStockOffer/GSOheader/supplier/person) 0-1</p>
@phone	<p>numero di telefono di una persona contattata</p> <p>- tipo base: string, lunghezza max: 35,</p> <p>(XPath GARStockOffer/GSOheader/supplier/person/@phone) [Optional]</p> <p>(XPath GARStockOffer/GSOheader/thirdParty/person/@phone) [Optional]</p> <p>(XPath GARStockOffer/GSOheader/buyer/person/@phone) [Optional]</p>
postCode	<p>codice postale</p> <p>- tipo base: string, lunghezza max: 10,</p> <p>(XPath GARStockOffer/GSOheader/thirdParty/postCode) 0-1</p> <p>(XPath GARStockOffer/GSOheader/buyer/postCode) 0-1</p> <p>(XPath GARStockOffer/GSOheader/supplier/postCode) 0-1</p>
price	<p>prezzo unitario dell'articolo, dell'oggetto o del servizio specificato</p> <p>- tipo base: decimal, min incluso: 0, cifre decimali: 4,</p> <p>(XPath GARStockOffer/GSObody/GSOitem/price) 1-1 (AU)</p>
@priceQualifier	<p>tipo di prezzo con riferimento a sconti e tasse</p> <p>- tipo base: string, tabella cod.: NT20</p> <p>http://www.ebiz.enea.it/moda-ml/repository/codelist/v2018-1/gc_NT20.xml</p> <p>(XPath GARStockOffer/GSObody/GSOitem/price/@priceQualifier) [Optional] [Default= NET]</p>
qty	<p>quantità netta dell'articolo o dell'oggetto correlato, qualificata dalla funzione del documento e dal contesto</p> <p>- tipo base: decimal, min incluso: 0, cifre decimali: 2,</p> <p>(XPath GARStockOffer/GSObody/GSOitem/csRange/sizeMatrix/sizeRow/qty) 0-1</p> <p>(XPath GARStockOffer/GSObody/GSOitem/qty) 1-1</p>
qualityLevel	<p>Esito qualitativo (prima scelta, seconda scelta..) del prodotto.</p> <p>- tipo base: string,</p> <p>(XPath GARStockOffer/GSObody/GSOitem/csRange/sizeMatrix/sizeRow/itemsList/qualityLevel) 0-1 (N)</p>
readyToSendDate	<p>data di disponibilita' a spedire del prodotto, espressa in uno dei formati: AA-AA-MM-GG, AAAA-MM-GG:HH-MM o AAAA-SS (cioè anno-settimana)</p> <p>- tipo base: string,</p> <p>(XPath GARStockOffer/GSObody/GSOitem/readyToSendDate) 0-1 (N)</p>
@role	<p>qualificatore del ruolo della Terza Parte</p> <p>- tipo base: string, tabella cod.: NT2</p> <p>http://www.ebiz.enea.it/moda-ml/repository/codelist/v2018-1/gc_NT2.xml</p> <p>(XPath GARStockOffer/GSOheader/thirdParty/@role) [Required]</p>
season	<p>stagione di vendita, composta da: stagione (1 crt) + anno (4 crt) - stagione: P/E=1 A/I=2 P=3-E=4 A=5 I=6; per più di quattro stagioni usare sequenza alfabetica: 1a stagione=A 2a stagione=B etc.etc.</p> <p>- tipo base: string, lunghezza max: 15,</p> <p>(XPath GARStockOffer/GSOheader/refDoc/season) 0-1 (A)</p> <p>- note: qui indica la stagione a cui appartiene il documento in oggetto</p> <p>(XPath GARStockOffer/GSObody/GSOitem/refDoc/season) 0-1 (A)</p> <p>- note: qui indica la stagione a cui appartiene il documento in oggetto</p>

	(XPath GARStockOffer/GSObody/GSOitem/garmentCategory/season) 0-1 (A)
@sender	<p>qualificatore che distingue la Parte che spedisce il documento</p> <p>- tipo base: boolean, (XPath GARStockOffer/GSOheader/buyer/@sender) [Optional] (a*)</p> <p>- nota: L'uso di questo attributo è obbligatorio quando si vuole usare lo STY LESHEET (XPath GARStockOffer/GSOheader/thirdParty/@sender) [Optional] (a*)</p> <p>- nota: L'uso di questo attributo è obbligatorio quando si vuole usare lo STY LESHEET (XPath GARStockOffer/GSOheader/supplier/@sender) [Optional] (a*)</p> <p>- nota: L'uso di questo attributo è obbligatorio quando si vuole usare lo STY LESHEET</p>
serialN	<p>numero di matricola usato per identificare una singola unità fisica</p> <p>- tipo base: string, lunghezza max: 250, (XPath GARStockOffer/GSObody/GSOitem/csRange/sizeMatrix/sizeRow/itemsList/itemIdentification/serialN) 1-9 (AU) Best Practice</p> <p>- note: molteplici valori di serialN indicano diverse rappresentazioni del seriale della medesima unità di prodotto. Le istanze di serialN debbono differire per almeno uno dei due attributi numberingOrg e i dQualifier.</p>
size	<p>codice taglia del prodotto fashion (maglieria, confezione, ..)</p> <p>- tipo base: string, lunghezza max: 15, (XPath GARStockOffer/GSObody/GSOitem/csRange/sizeMatrix/sizeRow/size) 1-1 (A)</p> <p>(XPath GARStockOffer/GSObody/GSOitem/garmentCode/garmentCodeB/size) 0-1 (A)</p>
@sizeSystemBase	<p>base della scala taglie</p> <p>- tipo base: string, tabella cod.: T423 http://www.ebiz.enea.it/moda-ml/repository/codelist/v2018-1/gc_T423.xml (XPath GARStockOffer/GSObody/GSOitem/csRange/@sizeSystemBase) [Optional]</p>
@sizeSystemID	<p>identificatore del sistema di taglie</p> <p>- tipo base: string, (XPath GARStockOffer/GSObody/GSOitem/csRange/@sizeSystemID) [Optional]</p>
@sizeSystemNat	<p>nazione o agenzia che identifica la scala taglie</p> <p>- tipo base: string, tabella cod.: T421 http://www.ebiz.enea.it/moda-ml/repository/codelist/v2018-1/gc_T421.xml (XPath GARStockOffer/GSObody/GSOitem/csRange/@sizeSystemNat) [Optional]</p>
@sizeSystemSeg	<p>segmento di mercato che identifica la scala taglie</p> <p>- tipo base: string, tabella cod.: T422 http://www.ebiz.enea.it/moda-ml/repository/codelist/v2018-1/gc_T422.xml (XPath GARStockOffer/GSObody/GSOitem/csRange/@sizeSystemSeg) [Optional]</p>
street	<p>via e numero civico di una locazione</p> <p>- tipo base: string, lunghezza max: 80, (XPath GARStockOffer/GSOheader/thirdParty/street) 0-1 (XPath GARStockOffer/GSOheader/supplier/street) 0-1 (XPath GARStockOffer/GSOheader/buyer/street) 0-1</p>
subClass	<p>Codice indicante la categoria (macro-classe, classe o sotto-classe) di un sistema di classificazione della merce a cui appartiene l'articolo.</p> <p>- tipo base: string, (XPath GARStockOffer/GSObody/GSOitem/garmentCategory/goodsClassification/subClass) 0-1 (N)</p>
subCountry	<p>sigla o codice della provincia (sub-country)</p> <p>- tipo base: string, lunghezza max: 9, (XPath GARStockOffer/GSOheader/thirdParty/subCountry) 0-1 (XPath GARStockOffer/GSOheader/supplier/subCountry) 0-1 (XPath GARStockOffer/GSOheader/buyer/subCountry) 0-1 (XPath GARStockOffer/GSObody/GSOitem/stockAddress/subCountry) 1-1</p>

subDept	nome o codice di una unità (Divisione, Ufficio, Stabilimento) contattata all'interno della Parte - tipo base: string, lunghezza max: 40, (XPath GARStockOffer/GSOheader/supplier/subDept) 0-1 (N) (XPath GARStockOffer/GSOheader/buyer/subDept) 0-1 (N) (XPath GARStockOffer/GSOheader/thirdParty/subDept) 0-1 (N)
taxCategory	categoria di imposta o tassa - tipo base: string, tabella cod.: T62 http://www.ebiz.enea.it/moda-ml/repository/codelist/v2018-1/gc_T62.xml (XPath GARStockOffer/GSObody/GSOitem/dtScheme/taxCategory) 0-1
taxRate	aliquota percentuale di imposta o tassa - tipo base: string, (XPath GARStockOffer/GSObody/GSOitem/dtScheme/taxRate) 0-1
@taxType	tipo di imposta o tassa - tipo base: string, tabella cod.: T61 http://www.ebiz.enea.it/moda-ml/repository/codelist/v2018-1/gc_T61.xml (XPath GARStockOffer/GSObody/GSOitem/dtScheme/@taxType) [Required]
tradeMark	nome della linea commerciale del prodotto specificato (DEPRECATO, usare brand o Linea prodotto). - tipo base: string, lunghezza max: 50, (XPath GARStockOffer/GSObody/GSOitem/tradeMark) 0-1
@uid	identificatore elemento, univoco all'interno del documento xml - tipo base: string, (XPath GARStockOffer/GSOheader/refDoc/attachment/@uid) [Optional] (XPath GARStockOffer/GSObody/GSOitem/refDoc/attachment/@uid) [Optional]
@um	unità di misura fisica - tipo base: string, tabella cod.: NT7 http://www.ebiz.enea.it/moda-ml/repository/codelist/v2018-1/gc_NT7.xml (XPath GARStockOffer/GSObody/GSOitem/qty/@um) [Required] (XPath GARStockOffer/GSObody/GSOitem/csRange/sizeMatrix/sizeRow/qty/@um) [Required] (XPath GARStockOffer/GSObody/GSOitem/price/@um) [Optional] - nota: <i>Unità di misura fisica del prodotto a cui è riferito il prezzo (es. prezzo per metro).</i>
uri	URI (Uniform Resource Identifier) che identifica l'oggetto esterno come una risorsa Internet - tipo base: normalizedString, (XPath GARStockOffer/GSOheader/refDoc/attachment/externalReference/uri) 1-1 (N) (XPath GARStockOffer/GSObody/GSOitem/refDoc/attachment/externalReference/uri) 1-1 (N)
@useProfile	profilo uso al quale il presente documento è conforme nel caso sia stato definito tra le parti. Preferibile sia un URI con nome aziende o eventualmente un URL con link al profilo. - tipo base: string, (XPath GARStockOffer/@useProfile) [Optional]
variantCode	Codice di variante utilizzata per prodotto fashion. - tipo base: string, (XPath GARStockOffer/GSObody/GSOitem/csRange/garmentVariant/variantCode) 1-1 (N) (XPath GARStockOffer/GSObody/GSOitem/garmentCode/garmentCodeB/garmentVariant/variantCode) 1-1 (N)
variantType	Tipo di variante utilizzata per prodotto fashion (esempi 'trattamento', 'tipo lavaggio', 'classe di misure', ...) - tipo base: string,

	<p>(XPath GARStockOffer/GSObody/GSOitem/garmentCode/garmentCodeB/garmentVariant/variantType) 1-1 (N)</p> <p>(XPath GARStockOffer/GSObody/GSOitem/csRange/garmentVariant/variantType) 1-1 (N)</p>
@VAT	<p>aliquota o causale IVA (DEPRECATO, usare dtScheme)</p> <p>- tipo base: string, tabella cod.: NT16</p> <p>http://www.ebiz.enea.it/moda-ml/repository/codelist/v2018-1/gc_NT16.xml</p> <p>(XPath GARStockOffer/GSOheader/thirdParty/@VAT) [Optional]</p> <p>(XPath GARStockOffer/GSObody/GSOitem/lineN/@VAT) [Optional]</p> <p>- nota: <i>Usa deprecato, preferire dtScheme quando previsto.</i></p>
@version	<p>Versione del dizionario da cui è creata l'istanza</p> <p>- tipo base: string, tabella cod.: NT100</p> <p>http://www.ebiz.enea.it/moda-ml/repository/codelist/v2018-1/gc_NT100.xml</p> <p>(XPath GARStockOffer/@version) [Optional] [Default= 2018-1]</p>

2.3 Best practice suggerite

GARStockOffer/GSOheader/buyer/additionalIdentifier (codice identificativo aggiuntivo della Parte in causa (Cliente, Fornitore, Destinatario merce ecc..), ad esempio per registri delle dogane o altri registri)

ITALIA: la PEC del destinatario della fattura SDI per le imprese può essere indicata in questo elemento (specificare attributo idQualifier='PEC'); analogamente il codice identificativo SDI (idQualifier='SDI')

GARStockOffer/GSOheader/refDoc/docID (numero identificativo del documento referenziato (dalla versione 2008-1 se ne sconsiglia l'uso in testata (è sostituito da msgID))

con numberingOrg va indicato chi ha assegnato l'identificatore al documento (è possibile indicarne due - p.es. cliente e fornitore- con due elementi docID dotati di numberingOrg differente)

GARStockOffer/GSObody/GSOitem/refDoc/docID (numero identificativo del documento referenziato (dalla versione 2008-1 se ne sconsiglia l'uso in testata (è sostituito da msgID))

con numberingOrg va indicato chi ha assegnato l'identificatore al documento (è possibile indicarne due - p.es. cliente e fornitore- con due elementi docID dotati di numberingOrg differente)

**GARStockOffer/GSObody/GSOitem/refDoc/attachment/
externalReference/mimeCode (tipo mime dell'oggetto esterno)**

Utilizzare codifica IANA <http://www.iana.org/assignments/media-types/media-types.xml>

**GARStockOffer/GSOheader/refDoc/attachment/
externalReference/mimeCode (tipo mime dell'oggetto esterno)**

Utilizzare codifica IANA <http://www.iana.org/assignments/media-types/media-types.xml>

**GARStockOffer/GSObody/GSOitem/csRange/sizeMatrix/
sizeRow/itemsList/itemIdentification/serialN (numero di matricola usato per identificare una singola unità fisica)**

nel caso di capo con RFID interno per anticontraffazione, RFID EPCGlobal per la logistica e NFC per la customer experience dovrebbero esserci tre elementi serial con coppie di attributi numberingOrg/idQualifier: "CL"/"RFID", "GS1"/"RFID", "CL"/"NFC".

2.4 Tabelle di codifica utilizzate

Elenco delle tabelle di enumerazione utilizzate nel documento XML. I relativi codici sono presenti all'indirizzo: <http://www.ebiz-tcf.eu/moda-ml/imple/moda-ml-2018-1.asp?lingua=it&pag=6>

Legenda

- N: new table
- U: updated properties

NT100 - Versione eBIZ TCFUpstream

NT16 - aliquota o causale IVA

NT18 - funzione messaggio

NT2 - qualificatore terzparte

NT20 - tipo prezzo

NT29 - formato data

NT6 - ente codificatore

NT60 - lingua, codifiche da ISO 639-1 (sottoinsieme) (N)

NT7 - unità di misura (U)

T10 - ISO3166 - Nazione

T21 - tipo documento

T421 - scala taglie: nazionalità

T422 - scala taglie: segmento di mercato

T423 - scala taglie: base

T44 - tipo codice addizionale

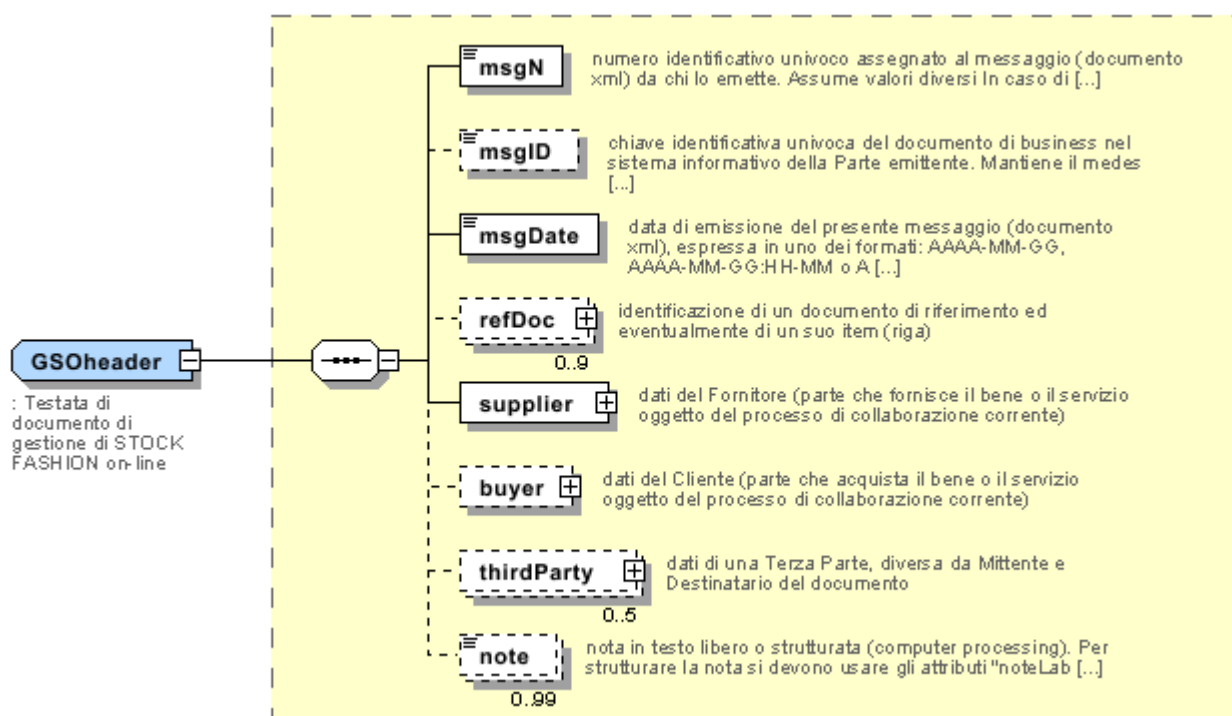
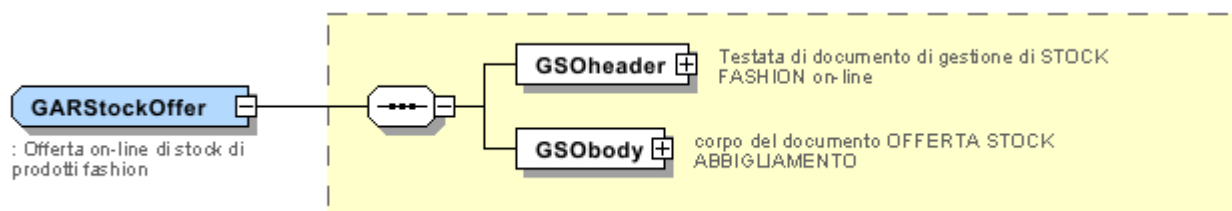
T61 - tipo di imposta o tassa

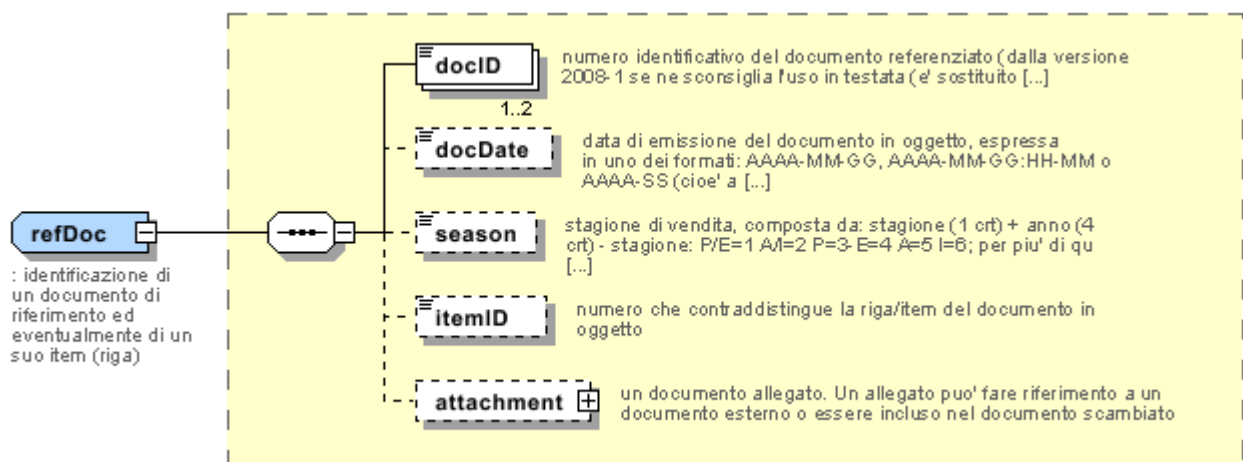
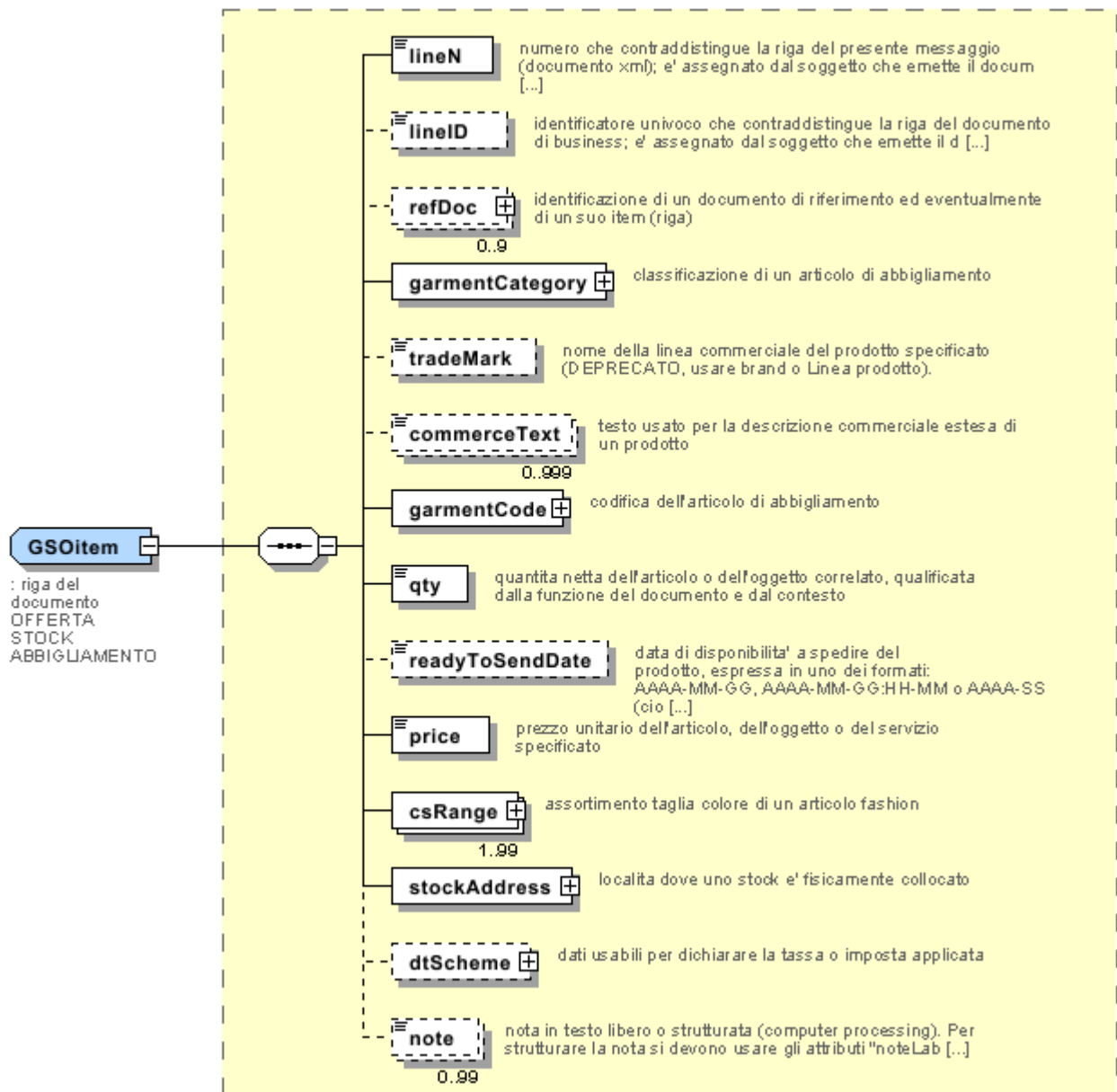
T62 - categoria di imposta o tassa

T9 - ISO4217 - Valuta

Allegato A

Immagini rappresentative della struttura dei principali elementi complessi.





Allegato B

NT100 - Versione eBIZ TCFUpstream

versione dizionario

Agenzia: eBIZ

tabella cod.: NT100

File lista codici (Generic code): http://www.ebiz.enea.it/moda-ml/repository/codelist/v2018-1/gc_NT100.xml

Codice	Descrizione	Note di adozione	Stato versione	Data di inserimento
2013-1	v2013-1			01/07/2013
2018-1	v2018-1		(N)	04/11/2018
draft	draft		(N)	08/09/2017

NT16 - aliquota o causale IVA

aliquota o causale IVA (DEPRECATO, usare dtScheme)

tabella cod.: NT16

File lista codici (Generic code): http://www.ebiz.enea.it/moda-ml/repository/codelist/v2018-1/gc_NT16.xml

NT18 - funzione messaggio

funzione rivestita dal presente messaggio in relazione alla sua trasmissione

Agenzia: eBIZ

tabella cod.: NT18

File lista codici (Generic code): http://www.ebiz.enea.it/moda-ml/repository/codelist/v2018-1/gc_NT18.xml

Codice	Descrizione	Note di adozione	Stato versione	Data di inserimento
CA	cancellazione documento presente			01/07/2013
CP	copia			
OR	originale			
RC	ritrasmissione correzione dati errati			
RT	ritrasmissione			

NT2 - qualificatore terzparte

qualificatore del ruolo della Terza Parte

Agenzia: eBIZ

tabella cod.: NT2

File lista codici (Generic code): http://www.ebiz.enea.it/moda-ml/repository/codelist/v2018-1/gc_NT2.xml

Codice	Descrizione	Note di adozione	Stato versione	Data di inserimento
AG	Agente			
AU	Auditor		(N)	08/04/2019
CE	Autorita' certificatrice		(N)	08/04/2019
CO	Collaudatore			
DC	Destinatario Conferma			
DF	Destinatario Fattura			
DI	Destinatario per conoscenza (CC)			28/10/2014
DM	Destinatario Merce			
DP	Indirizzo consegna merce			
IM	Importatore			
OR	Originatore (cliente finale)			10/09/2014
SC	Terzista		(N)	10/04/2019
SM	Gestore servizio/ePlatform		(N)	08/04/2019
SP	Spedizioniere			
TX	Autorità fiscale			

NT20 - tipo prezzo

tipo di prezzo con riferimento a sconti e tasse

Agenzia: eBIZ

tabella cod.: NT20

File lista codici (Generic code): http://www.ebiz.enea.it/moda-ml/repository/codelist/v2018-1/gc_NT20.xml

Codice	Descrizione	Note di adozione	Stato versione	Data di inserimento
GET	lordo tasse escluse			
GIT	lordo tasse incluse			
NET	netto tasse escluse			
NIT	netto tasse incluse			

NT29 - formato data

formato in cui è espressa la data

Agenzia: eBIZ

tabella cod.: NT29

File lista codici (Generic code): http://www.ebiz.enea.it/moda-ml/repository/codelist/v2018-1/gc_NT29.xml

Codice	Descrizione	Note di adozione	Stato versione	Data di inserimento
D	AAAA-MM-GG			
M	AAAA-MM-GG:HH-MM			
W	AAAA-SS (anno-settimana)			

NT6 - ente codificatore

organizzazione che ha creato la codifica o immatricolazione in oggetto

Agenzia: eBIZ

tabella cod.: NT6

File lista codici (Generic code): http://www.ebiz.enea.it/moda-ml/repository/codelist/v2018-1/gc_NT6.xml

Codice	Descrizione	Note di adozione	Stato versione	Data di inserimento
CL	cliente			
CO	collaudo tessile			
EB	eBIZ	replaces 'ML'	(N)	18/03/2019
EN	GS1 (già EAN-International)			
ES	e-Stockflow			
FO	fornitore			
GS	GS1			01/07/2013
MF	Ministero Finanze (codice IVA)		(U)	
ML	Moda-ML	DEPRECATED	(U)	
SP	Service Provider			

NT60 - lingua, codifiche da ISO 639-1 (sottoinsieme) (N)

Agenzia: eBIZ / ISO

tabella cod.: NT60

File lista codici (Generic code): http://www.ebiz.enea.it/moda-ml/repository/codelist/v2018-1/gc_NT60.xml

Codice	Descrizione	Note di adozione	Stato versione	Data di inserimento
--------	-------------	------------------	----------------	---------------------

af	Afrikaans		(N)	31/01/2019
ar	Arabic		(N)	31/01/2019
be	Belarusian		(N)	31/01/2019
bg	Bulgarian		(N)	31/01/2019
bn	Bengali		(N)	31/01/2019
bo	Tibetan		(N)	31/01/2019
bs	Bosnian		(N)	31/01/2019
ca	Catalan, Valencian		(N)	31/01/2019
cs	Czech		(N)	31/01/2019
da	Danish		(N)	31/01/2019
de	German		(N)	31/01/2019
el	Greek, Modern (1453-)		(N)	31/01/2019
en	English		(N)	31/01/2019
eo	Esperanto		(N)	31/01/2019
es	Spanish, Castilian		(N)	31/01/2019
et	Estonian		(N)	31/01/2019
eu	Basque		(N)	31/01/2019
F	Femminile		(N)	15/04/2019
fa	Persian		(N)	31/01/2019
fi	Finnish		(N)	31/01/2019
fr	French		(N)	31/01/2019
ga	Irish		(N)	31/01/2019
gd	Gaelic, Scottish Gaelic		(N)	31/01/2019
gn	Guarani		(N)	31/01/2019
he	Hebrew		(N)	31/01/2019
hr	Croatian		(N)	31/01/2019
ht	Haitian, Haitian Creole		(N)	31/01/2019
hu	Hungarian		(N)	31/01/2019
hy	Armenian		(N)	31/01/2019
ia	Interlingua (International Auxiliary Language Association)		(N)	31/01/2019
id	Indonesian		(N)	31/01/2019
is	Icelandic		(N)	31/01/2019
it	Italian		(N)	31/01/2019
ja	Japanese		(N)	31/01/2019
jv	Javanese		(N)	31/01/2019

ka	Georgian		(N)	31/01/2019
km	Central Khmer		(N)	31/01/2019
ko	Korean		(N)	31/01/2019
ku	Kurdish		(N)	31/01/2019
lb	Luxembourgish, Letzeburgesch		(N)	31/01/2019
lo	Lao		(N)	31/01/2019
lt	Lithuanian		(N)	31/01/2019
lv	Latvian		(N)	31/01/2019
mg	Malagasy		(N)	31/01/2019
mk	Macedonian		(N)	31/01/2019
mn	Mongolian		(N)	31/01/2019
mt	Maltese		(N)	31/01/2019
nl	Dutch, Flemish		(N)	31/01/2019
no	Norwegian		(N)	31/01/2019
pl	Polish		(N)	31/01/2019
pt	Portuguese		(N)	31/01/2019
ro	Romanian, Moldavian, Moldovan		(N)	31/01/2019
ru	Russian		(N)	31/01/2019
se	Northern Sami		(N)	31/01/2019
sk	Slovak		(N)	31/01/2019
sl	Slovenian		(N)	31/01/2019
sm	Samoan		(N)	31/01/2019
so	Somali		(N)	31/01/2019
sq	Albanian		(N)	31/01/2019
sr	Serbian		(N)	31/01/2019
sv	Swedish		(N)	31/01/2019
sw	Swahili		(N)	31/01/2019
ta	Tamil		(N)	31/01/2019
th	Thai		(N)	31/01/2019
tr	Turkish		(N)	31/01/2019
uk	Ukrainian		(N)	31/01/2019
ur	Urdu		(N)	31/01/2019
uz	Uzbek		(N)	31/01/2019
vi	Vietnamese		(N)	31/01/2019
zh	Chinese		(N)	31/01/2019

NT7 - unità di misura (U)

unità di misura fisica, è sottoinsieme della tabella di codifiche delle unità di misura Unit of Measure Code - UN/ECE REC 20 prodotto dalla United Nations Economic Commission for Europe (UN/ECE)

Agenzia: eBIZ / UN/ECE

tabella cod.: NT7

File lista codici (Generic code): http://www.ebiz.enea.it/moda-ml/repository/codelist/v2018-1/gc_NT7.xml

Altro link: <http://docs.oasis-open.org/ubl/os-UBL-2.1/cl/gc/default/UnitOfMeasureCode-2.1.gc#>

Codice	Descrizione	Note di adozione	Stato versione	Data di inserimento
CMK	centimetro quadro		(N)	20/12/2017
CMQ	centimetro cubo		(N)	20/12/2017
CMT	centimetro			
CNE	centiNewton			
CO2TON	tonnellate di CO2		(N)	10/09/2014
COUPLES	paia			
DMQ	decimetro cubo			
E37	pixel		(N)	11/04/2018
GRM	grammo			
HUR	ora			
INH	inch			
KGM	kilogrammo			
KMT	kilometro			
KWH	kilowattora		(N)	10/09/2014
LBR	libbra			
MIN	minuto			
MMK	millimetro quadro		(N)	20/12/2017
MTK	metro quadro		(N)	20/12/2017
MTQ	metro cubo			
MTR	metro			
NMB	number			
ONZ	ounce			
P1	percentuale			
PPM	parti per milione			
PZ	pezzo o pezza		(U)	

RPM	giri per metro			
YRD	yard			

T10 - ISO3166 - Nazione

codice della nazione

Agenzia: ISO

tabella cod.: T10

File lista codici (Generic code): http://www.ebiz.enea.it/moda-ml/repository/codelist/v2018-1/gc_T10.xml

Tabella non stampata: sono presenti 239 elementi, oltre il massimo previsto di 99 elementi.

T21 - tipo documento

tipo del documento cui si fa riferimento

Agenzia: eBIZ

tabella cod.: T21

File lista codici (Generic code): http://www.ebiz.enea.it/moda-ml/repository/codelist/v2018-1/gc_T21.xml

Codice	Descrizione	Note di adozione	Stato versione	Data di inserimento
BOR	ordine aperto		(N)	01/02/2018
CAT	Listino - scheda tecnica			
CEO	Certificato di origine		(N)	13/04/2018
CER	Certificato		(N)	13/04/2018
COC	Cartella colore			
CRN	Nota di credito			08/09/2017
CTO	Disposizione controllo			01/07/2013
CTR	Contratto o capitolato		(U)	
CXF	File CxF3			01/07/2013
DAD	Disposizione rammendo			
DDT	ddt			
DEA	Avviso spedizione			
DER	Richiesta spedizione			
DR	Richiesta documento			02/12/2014
FOR	Previsione			02/12/2014
GSO	Offerta stock abbigliamento			

GSX	Modifica offerta stock abbigliamento			
INV	Fattura			
KCC	Disposizione Maglieria-Confezione			02/12/2014
KCI	Inventario Capi in Lavorazione			02/12/2014
M2M	Ordine su misura			02/12/2014
MAS	Carta modello			
MCI	Istruzioni visual merchandising		(N)	13/04/2018
OCH	Modifica ordine			
OFF	Offerta			
ORD	Ordine acquisto			
ORP	Risposta ordine			
OSR	Richiesta avanzamento ordine			
OSS	Stato offerta			02/12/2014
OST	Avanzamento ordine			
OUR	ns. riferimento			
QR	Report Qualita			02/12/2014
RAI	Inventario Materia Prima in Lavorazione			02/12/2014
RDC	Disposizione tintura materia prima			
RDH	Modifica disposizione tintura materia prima			
RDR	Risposta disposizione tintura materia prima			
REA	Avviso ricevimento			
REQ	Richiesta di Offerta			
RET	Ritorno merce			02/12/2014
RSC	Disposizione di filatura			
RSH	Modifica disposizione filatura			
RSR	Risposta disposizione filatura			
SCL	scheda lavorazione			
TFC	Disposizione tintura-finissaggio tessuto			
TFX	Modifica Disposizione Tintura-Finissaggio Tessuto			02/12/2014
TPC	Disposizione stampa tessuto			
TPX	Modifica Disposizione Stampa Tessuto			02/12/2014
TWI	Inventario tessuto in lavorazione			
VMI	istruzioni visual merchandising		(N)	01/02/2018
WAC	Disposizione orditura			
WEC	Disposizione tessitura			

YDC	Disposizione tintura filato			
YDH	Modifica disposizione tintura filato			
YDR	Risposta disposizione tintura filato			
YTC	Disposizione ritorcitura			
YWI	Inventario filato in lavorazione			

T421 - scala taglie: nazionalità

nazione o agenzia che identifica la scala taglie

Agenzia: eBIZ

tabella cod.: T421

File lista codici (Generic code): http://www.ebiz.enea.it/moda-ml/repository/codelist/v2018-1/gc_T421.xml

Codice	Descrizione	Note di adozione	Stato versione	Data di inserimento
DE	Germania			
ES	Spagna			
EU	Europa			
FR	Francia			
IT	Italia			
UK	Regno Unito			
US	Stati Uniti			
XX	Internazionale			

T422 - scala taglie: segmento di mercato

segmento di mercato che identifica la scala taglie

Agenzia: eBIZ

tabella cod.: T422

File lista codici (Generic code): http://www.ebiz.enea.it/moda-ml/repository/codelist/v2018-1/gc_T422.xml

Codice	Descrizione	Note di adozione	Stato versione	Data di inserimento
B	infanti			
C	ragazzi			
K	bimbi			
M	uomo			
U	unisex			

W	donna			
---	-------	--	--	--

T423 - scala taglie: base

base della scala taglie

Agenzia: eBIZ

tabella cod.: T423

File lista codici (Generic code): http://www.ebiz.enea.it/moda-ml/repository/codelist/v2018-1/gc_T423.xml

Codice	Descrizione	Note di adozione	Stato versione	Data di inserimento
1	numeri arabi			
2	numeri latini			
3	simboli			
4	lettere			
H	altezza			
L	lunghezza			
U	unica			
W	peso			

T44 - tipo codice aggiuntiva

qualificatore dell'elemento aggiuntivo di codifica di un prodotto

Agenzia: eBIZ

tabella cod.: T44

File lista codici (Generic code): http://www.ebiz.enea.it/moda-ml/repository/codelist/v2018-1/gc_T44.xml

Codice	Descrizione	Note di adozione	Stato versione	Data di inserimento
CC	cartella colori			
CL	collezione			
CO	codice identificativo azienda		(N)	08/09/2017
DY	numero bagno			
LT	numero lotto/partita			
MDI	Made in			08/09/2017
MS	stadio di lavorazione			
PKG	confezionamento			09/09/2014
PL	linea di prodotto			

RGB	valore RGB			
SE	codice cimossa			

T61 - tipo di imposta o tassa

tipo di imposta o tassa

Agenzia: eBIZ

tabella cod.: T61

File lista codici (Generic code): http://www.ebiz.enea.it/moda-ml/repository/codelist/v2018-1/gc_T61.xml

Codice	Descrizione	Note di adozione	Stato versione	Data di inserimento
BOL	imposta di bollo			01/07/2013
CUD	dazio			01/07/2013
ENV	tassa ambientale			01/07/2013
FRE	non tassabile			01/07/2013
OTH	tasse diverse			01/07/2013
VAT	IVA			01/07/2013

T62 - categoria di imposta o tassa

categoria di imposta o tassa

Agenzia: eBIZ

tabella cod.: T62

File lista codici (Generic code): http://www.ebiz.enea.it/moda-ml/repository/codelist/v2018-1/gc_T62.xml

Codice	Descrizione	Note di adozione	Stato versione	Data di inserimento
AA	aliquota ridotta			01/07/2013
E	esente			01/07/2013
H	aliquota maggiorata			01/07/2013
O	non imponibile			01/07/2013
S	aliquota standard			01/07/2013
Z	aliquota zero			01/07/2013

T9 - ISO4217 - Valuta

codice valuta

Agenzia: ISO

tabella cod.: T9

File lista codici (Generic code): http://www.ebiz.enea.it/moda-ml/repository/codelist/v2018-1/gc_T9.xml

Tabella non stampata: sono presenti 205 elementi, oltre il massimo previsto di 99 elementi.

Allegato C

Elementi nuovi o modificati rispetto a precedente versione

Cambiamenti o aggiunte osservati (esclusa modifica di descrizione; incluse invece modifiche a note di aggregazione e best practice): 156

Test Type	Tag	Status	Item type	Modifica relativa a
Attrib	additionalIdentifier	NEW	Additional Party Identifier	Ha NUOVO attributo: numbering organisation code
Attrib	additionalIdentifier	NEW	Additional Party Identifier	Ha NUOVO attributo: id Qualifier
Elem()	additionalComponentCode	NEW	component Code	
Elem()	additionalIdentifier	NEW	Additional Party Identifier	
Elem(E)	art	UPDATED	article identifier	Proprieta': Lunghezza_Max Vecchio valore: 25 Nuovo valore: 80
Attrib	art	UPDATED	article identifier	proprio attributo: code list reference Proprieta': NotaAggregazione Vecchio valore: <i>questo attributo dovrebbe essere usato in ALTERNATIVA agli altri</i> Nuovo valore: <i>dovrebbe essere sempre valorizzato almeno uno tra questo attributo e "numberingOrg"</i>
Child	attachment	NEW	attachment	Ha NUOVO figlio : file name
Child	attachment	NEW	attachment	Ha NUOVO figlio : binary object
Child	attachment	NEW	attachment	Ha NUOVO figlio : external reference
Elem()	attachment	NEW	attachment	
Attrib	binaryObject	NEW	binary object	Ha NUOVO attributo: character set
Attrib	binaryObject	NEW	binary object	Ha NUOVO attributo: format
Attrib	binaryObject	NEW	binary object	Ha NUOVO attributo: mime

Attr ib	binaryOb ject	NE W	binary ob ject	Ha NUOVO attributo: encoding
Ele m(l)	binaryOb ject	NE W	binary ob ject	
Attr ib	buyer	NE W	Buyer (*)	Ha NUOVO attributo: sender Party qualifier
Chi ld	buyer	NE W	Buyer (*)	Ha NUOVO figlio : Additional Party Identifier
Chi ld	buyer	NE W	Buyer (*)	Ha NUOVO figlio : Party identifier
Ele m(l)	characte rSetCod e	NE W	character set code	
Ele m(l)	characte rSet	NE W	character set	
Attr ib	macroCl ass	NE W	class ide ntifier	Ha NUOVO attributo: numbering organisation code
Attr ib	subClass	NE W	class ide ntifier	Ha NUOVO attributo: numbering organisation code
Attr ib	class	NE W	class ide ntifier	Ha NUOVO attributo: numbering organisation code
Attr ib	subClass	NE W	class ide ntifier	Ha NUOVO attributo: code list reference
Attr ib	class	NE W	class ide ntifier	Ha NUOVO attributo: code list reference
Attr ib	macroCl ass	NE W	class ide ntifier	Ha NUOVO attributo: code list reference
Attr ib	class	NE W	class ide ntifier	Ha NUOVO attributo: code list name
Attr ib	macroCl ass	NE W	class ide ntifier	Ha NUOVO attributo: code list name
Attr ib	subClass	NE W	class ide ntifier	Ha NUOVO attributo: code list version
Attr ib	class	NE W	class ide ntifier	Ha NUOVO attributo: code list version
Attr ib	subClass	NE W	class ide ntifier	Ha NUOVO attributo: code list name
Attr ib	macroCl ass	NE W	class ide ntifier	Ha NUOVO attributo: code list version
Ele m(l)	class	NE W	class ide ntifier	
Chi ld	csRange	NE W	color-siz e range	Ha NUOVO figlio : drop identifier

Child	csRange	NEW	color-size range	Ha NUOVO figlio : garment variant
Child	csRange	UPDATED	color-size range	relazione con nodo figlio: articles colour identifier Proprieta': NotaAggregazione Vecchio valore: Nuovo valore: <i>usare solo se non già indicato nella codifica dell'articolo</i>
Attribute	commerceText	NEW	commercial text	Ha NUOVO attributo: In
Attribute	additionalComponentCode	NEW	component Code	Ha NUOVO attributo: code list version
Attribute	additionalComponentCode	NEW	component Code	Ha NUOVO attributo: code list name
Attribute	additionalComponentCode	NEW	component Code	Ha NUOVO attributo: code list reference
Attribute	additionalComponentCode	NEW	component Code	Ha NUOVO attributo: numbering organisation code
Attribute	description	NEW	description	Ha NUOVO attributo: In
Element(E)	description	UPDATED	description	Proprieta': Lunghezza_Max Vecchio valore: 70 Nuovo valore: 250
Attribute	drop	NEW	drop identifier	Ha NUOVO attributo: numbering organisation code
Attribute	drop	NEW	drop identifier	Ha NUOVO attributo: code list version
Attribute	drop	NEW	drop identifier	Ha NUOVO attributo: code list name
Element(E)	email	UPDATED	e-mail	Proprieta': Lunghezza_Max Vecchio valore: 80 Nuovo valore: 250
Element(I)	encodingCode	NEW	encoding code	
Element(I)	encoding	NEW	encoding	
Child	externalReference	NEW	external reference	Ha NUOVO figlio : mime code
Child	externalReference	NEW	external reference	Ha NUOVO figlio : character set code

Child	external Reference	NEW	external reference	Ha NUOVO figlio : encoding code
Child	external Reference	NEW	external reference	Ha NUOVO figlio : uri
Child	external Reference	NEW	external reference	Ha NUOVO figlio : format code
Element()	external Reference	NEW	external reference	
Attribute	fabric	UPDATED	fabric identifier	proprio attributo: code list reference Proprieta': NotaAggregazione Vecchio valore: <i>questo attributo dovrebbe essere usato in ALTERNATIVA agli altri</i> Nuovo valore: <i>dovrebbe essere sempre valorizzato almeno uno tra questo attributo e "numberingOrg"</i>
Attribute	fileName	NEW	file name	Ha NUOVO attributo: numbering organisation code
Element()	fileName	NEW	file name	
Element()	formatCode	NEW	format code	
Element()	format	NEW	format	
Child	garment Category	NEW	garment classification	Ha NUOVO figlio : goods Classification
Child	garment Category	NEW	garment classification	Ha NUOVO figlio : general note
Child	garment Category	UPDATED	garment classification	relazione con nodo figlio: sub-group identifier Proprieta': Cardmin Vecchio valore: 1 Nuovo valore: 0
Child	garment Category	UPDATED	garment classification	relazione con nodo figlio: group identifier Proprieta': Cardmin Vecchio valore: 1 Nuovo valore: 0
Child	garment Category	UPDATED	garment classification	relazione con nodo figlio: sex identifier

				Proprieta': Cardmin Vecchio valore: 1 Nuovo valore: 0
Chi Id	garment CodeA	UP DAT ED	garment code A	relazione con nodo figlio: description Proprieta': NotaAggregazione Vecchio valore: Nuovo valore: <i>Descrizione riferita al prodotto</i>
Chi Id	garment CodeA	UP DAT ED	garment code A	relazione con nodo figlio: description Proprieta': Cardmax Vecchio valore: 1 Nuovo valore: 999
Chi Id	garment CodeB	NE W	garment code B	Ha NUOVO figlio : drop identifier
Chi Id	garment CodeB	NE W	garment code B	Ha NUOVO figlio : garment variant
Chi Id	garment CodeB	UP DAT ED	garment code B	relazione con nodo figlio: description Proprieta': Cardmax Vecchio valore: 1 Nuovo valore: 999
Chi Id	garment CodeB	UP DAT ED	garment code B	relazione con nodo figlio: description Proprieta': NotaAggregazione Vecchio valore: Nuovo valore: <i>Descrizione riferita al prodotto</i>
Chi Id	garment Variant	NE W	garment variant	Ha NUOVO figlio : variant code
Chi Id	garment Variant	NE W	garment variant	Ha NUOVO figlio : variant type
Elem(l)	garment Variant	NE W	garment variant	
Attrib	note	UP DAT ED	general note	proprio attributo: numbering organisation code Proprieta': NotaAggregazione Vecchio valore: Nuovo valore: <i>deve usarsi per esplicitare la organizzazione che creato la lista dei codici usati in "noteLabel"</i>
Chi Id	goods Classification	NE W	goods Classification	Ha NUOVO figlio : class identifier
Chi Id	goods Classification	NE W	goods Classification	Ha NUOVO figlio : class identifier

Chi Id	goods Classification	NEW	goods Classification	Ha NUOVO figlio : class identifier
Elem(l)	goods Classification	NEW	goods Classification	
Attrib	artGroup	UPDATED	group identifier	proprio attributo: code list reference Proprieta': NotaAggregazione Vecchio valore: <i>questo attributo dovrebbe essere usato in ALTERNATIVA agli altri</i> Nuovo valore: <i>dovrebbe essere sempre valorizzato almeno uno tra questo attributo e "numberingOrg"</i>
Chi Id	GSOheader	NEW	GSO header	Ha NUOVO figlio : Third Party
Chi Id	GSOheader	NEW	GSO header	Ha NUOVO figlio : general note
Chi Id	GSOitem	NEW	GSO Item	Ha NUOVO figlio : general note
Chi Id	GSOitem	NEW	GSO Item	Ha NUOVO figlio : tax scheme
Chi Id	GSOitem	NEW	GSO Item	Ha NUOVO figlio : ready to send date
Chi Id	GSOitem	NEW	GSO Item	Ha NUOVO figlio : reference document details
Chi Id	GSOitem	NEW	GSO Item	Ha NUOVO figlio : line identifier
Chi Id	GSOitem	UPDATED	GSO Item	relazione con nodo figlio: commercial text Proprieta': NotaAggregazione Vecchio valore: Nuovo valore: <i>Una sola istanza di questo elemento per ogni diverso valore dell'attributo In (lingua)</i>
Chi Id	GSOitem	UPDATED	GSO Item	relazione con nodo figlio: commercial text Proprieta': Cardmax Vecchio valore: 1 Nuovo valore: 999
Attrib	GSOitem	UPDATED	GSO Item	proprio attributo: data currency Proprieta': Use Vecchio valore: <i>Required</i> Nuovo valore: <i>Optional</i>
Attrib	GSOitem	UPDATED	GSO Item	proprio attributo: data currency Proprieta': NotaAggregazione Vecchio valore: <i>questa è la valuta del prezzo di offerta dello stock in que</i>

				<p><i>stione</i></p> <p>Nuovo valore: <i>questa è la valuta del prezzo di offerta dello stock in questa domanda. DEPRECATO: se possibile utilizzare l'attributo a livello di intero documento (msgCurrency), altrimenti indicare la currency all'interno dell'elemento price della linea</i></p>
Elemento()	idQualifier	NEW	id Qualifier	
Elemento()	isURL	NEW	is URL	
Child	itemIdentification	NEW	item identification	Ha NUOVO figlio : serial number
Elemento()	itemIdentification	NEW	item identification	
Child	itemsList	NEW	items list	Ha NUOVO figlio : quality level
Child	itemsList	NEW	items list	Ha NUOVO figlio : item identification
Elemento()	itemsList	NEW	items list	
Elemento(E)	legalName	UPDATED	Legal name	Proprieta': Lunghezza_Max Vecchio valore: 80 Nuovo valore: 250
Elemento(E)	itemID	UPDATED	line item number	Proprieta': Lunghezza_Max Vecchio valore: 6 Nuovo valore: 40
Attrib	lineN	UPDATED	line number	proprio attributo: VAT rate Proprieta': NotaAggregazione Vecchio valore: Nuovo valore: <i>Usa deprecato, preferire dtScheme quando previsto.</i>
Elemento()	lineID	NEW	line identifier	
Elemento()	ln	NEW	ln	
Elemento()	macroClass	NEW	class identifier	
Elemento()	mimeCode	NEW	mime code	
Elemento()	mime	NEW	mime	

Attr ib	mod	UP DAT ED	model id entifier	proprio attributo: code list reference Proprieta': NotaAggregazione Vecchio valore: <i>questo attributo dovrebbe essere usato in ALTERNATIV A agli altri</i> Nuovo valore: <i>dovrebbe essere sempre valorizzato almeno uno tra quest o attributo e "numberingOrg"</i>
Attr ib	qualityLe vel	NE W	quality le vel	Ha NUOVO attributo: code list name
Attr ib	qualityLe vel	NE W	quality le vel	Ha NUOVO attributo: numbering organisation code
Attr ib	qualityLe vel	NE W	quality le vel	Ha NUOVO attributo: code list version
Attr ib	qualityLe vel	NE W	quality le vel	Ha NUOVO attributo: code list reference
Ele m(l)	qualityLe vel	NE W	quality le vel	
Attr ib	readyTo SendDat e	NE W	ready to send dat e	Ha NUOVO attributo: date format
Ele m(l)	readyTo SendDat e	NE W	ready to send dat e	
Chi ld	refDoc	NE W	referenc e docum ent detail s	Ha NUOVO figlio : attachment
Chi ld	refDoc	UP DAT ED	referenc e docum ent detail s	relazione con nodo figlio: document identifier Proprieta': BestPractice Vecchio valore: Nuovo valore: <i>con numberingOrg va indicato chi ha assegnato lidentificat ore al documento (è possibile indicarne due -p.es. cliente e fornitore- con due elementi docID dotati di numberingOrg differente)</i>
Attr ib	season	NE W	season i dentifier	Ha NUOVO attributo: code list reference
Attr ib	season	NE W	season i dentifier	Ha NUOVO attributo: code list name
Attr ib	season	NE W	season i dentifier	Ha NUOVO attributo: code list version
Attr ib	season	NE W	season i dentifier	Ha NUOVO attributo: numbering organisation code
Attr ib	serialN	NE W	serial nu mber	Ha NUOVO attributo: id Qualifier
Ele m(E)	serialN	UP DAT ED	serial nu mber	Proprieta': Lunghezza_Max Vecchio valore: 15 Nuovo valore: 250

Attr ib	artSex	UP DAT ED	sex ident ifier	proprio attributo: code list reference Proprieta': NotaAggregazione Vecchio valore: <i>questo attributo dovrebbe essere usato in ALTERNATIV A agli altri</i> Nuovo valore: <i>dovrebbe essere sempre valorizzato almeno uno tra quest o attributo e "numberingOrg"</i>
Attr ib	size	NE W	size iden tifier	Ha NUOVO attributo: code list version
Attr ib	size	NE W	size iden tifier	Ha NUOVO attributo: code list name
Attr ib	size	NE W	size iden tifier	Ha NUOVO attributo: numbering organisation code
Chi ld	sizeRow	NE W	size row	Ha NUOVO figlio : items list
Chi ld	sizeRow	NE W	size row	Ha NUOVO figlio : component Code
Chi ld	sizeRow	UP DAT ED	size row	relazione con nodo figlio: drop identifier Proprieta': NotaAggregazione Vecchio valore: Nuovo valore: <i>DEPRECATO, in ogni caso usare solo se non già indicato nella codifica dell'articolo o csRange</i>
Ele m(l)	subClass	NE W	class ide ntifier	
Ele m(l)	subDept	NE W	departm ent identi fier	
Attr ib	artSubGr oup	UP DAT ED	sub-grou p identifi er	proprio attributo: code list reference Proprieta': NotaAggregazione Vecchio valore: <i>questo attributo dovrebbe essere usato in ALTERNATIV A agli altri</i> Nuovo valore: <i>dovrebbe essere sempre valorizzato almeno uno tra quest o attributo e "numberingOrg"</i>
Chi ld	supplier	NE W	Supplier (*)	Ha NUOVO figlio : Party identifier
Attr ib	supplier	NE W	Supplier (*)	Ha NUOVO attributo: sender Party qualifier
Chi ld	supplier	NE W	Supplier (*)	Ha NUOVO figlio : Additional Party Identifier
Attr ib	legalRef	NE W	tax legal referenc e	Ha NUOVO attributo: numbering organisation code
Attr ib	legalRef	NE W	tax legal referenc e	Ha NUOVO attributo: code list name

Attr ib	legalRef	NE W	tax legal referenc e	Ha NUOVO attributo: code list version
Attr ib	legalRef	UP DAT ED	tax legal referenc e	proprio attributo: code list reference Proprieta': Use Vecchio valore: <i>Required</i> Nuovo valore: <i>Optional</i>
Chi ld	dtSchem e	UP DAT ED	tax sche me	relazione con nodo figlio: general note Proprieta': Cardmax Vecchio valore: 19 Nuovo valore: 99
Attr ib	thirdPart y	NE W	Third Par ty (*)	Ha NUOVO attributo: sender Party qualifier
Chi ld	thirdPart y	NE W	Third Par ty (*)	Ha NUOVO figlio : Party identifier
Attr ib	price	NE W	unit price amount	Ha NUOVO attributo: data currency
Ele m(E)	price	UP DAT ED	unit price amount	Proprieta': Cifre_Dec Vecchio valore: 2 Nuovo valore: 4
Attr ib	uri	NE W	uri	Ha NUOVO attributo: is URL
Ele m(l)	uri	NE W	uri	
Attr ib	variantC ode	NE W	variant c ode	Ha NUOVO attributo: numbering organisation code
Attr ib	variantC ode	NE W	variant c ode	Ha NUOVO attributo: code list name
Attr ib	variantC ode	NE W	variant c ode	Ha NUOVO attributo: code list reference
Attr ib	variantC ode	NE W	variant c ode	Ha NUOVO attributo: code list version
Attr ib	variantTy pe	NE W	variant ty pe	Ha NUOVO attributo: code list name
Attr ib	variantTy pe	NE W	variant ty pe	Ha NUOVO attributo: code list reference
Attr ib	variantTy pe	NE W	variant ty pe	Ha NUOVO attributo: numbering organisation code
Attr ib	variantTy pe	NE W	variant ty pe	Ha NUOVO attributo: code list version
Ele m(l)	variantC ode	NE W	variant c ode	

Element(l)	variantType	NEW	variant type	
------------	-------------	-----	--------------	--

Allegato D

Tabelle e codici nuovi o modificati rispetto a precedente versione

Cambiamenti o aggiunte osservati (esclusa modifica di codelistagencyname; incluse invece modifiche a testo di descrizione del codice e adoption note): 97

Test Type	Status	Code table	Descrizione tabella	Code	Descrizione modifica
Table	UPD ATED	NT 10 0	eBIZ TCFUpstream version		Descrizione Vecchio valore: <i>Versione eBIZ Moda-ML</i> Nuovo valore: <i>Versione eBIZ TCFUpstream</i>
Code	NEW	NT 10 0		2018-1 (v2018-1)	
Code	NEW	NT 10 0		draft (draft)	
Table	UPD ATED	NT 16	VAT rate or code		Generalita Vecchio valore: <i>aliquota o causale IVA (deprecato, usare dtScheme)</i> Nuovo valore: <i>aliquota o causale IVA (D EPRECATO, usare dtScheme)</i>
Code	NEW	NT 2		AU (Auditor)	
Code	NEW	NT 2		CE (Autorita certificatrice)	
Code	NEW	NT 2		SC (Terzista)	
Code	NEW	NT 2		SM (Gestore servizio/ePlatform)	
Code	NEW	NT 6		EB (eBIZ)	
Code	UPD ATED	NT 6		MF (Ministero Finanze (codice IVA))	Testo Vecchio valore: <i>Ministero Finanze (codice IVA)</i> Nuovo valore: <i>Ministero Finanze (codice IVA)</i>
Code	UPD ATED	NT 6		ML ()	adoption_note Vecchio valore: Nuovo valore: <i>DEPRECATED</i>
Table	NEW	NT 60	language, codes from ISO 639-1 (subset)		

Co de	NEW	NT 60		<i>F</i> (Femminile)	
Co de	NEW	NT 60		<i>af</i> (Afrikaans)	
Co de	NEW	NT 60		<i>ar</i> (Arabic)	
Co de	NEW	NT 60		<i>be</i> (Belarusian)	
Co de	NEW	NT 60		<i>bg</i> (Bulgarian)	
Co de	NEW	NT 60		<i>bn</i> (Bengali)	
Co de	NEW	NT 60		<i>bo</i> (Tibetan)	
Co de	NEW	NT 60		<i>bs</i> (Bosnian)	
Co de	NEW	NT 60		<i>ca</i> (Catalan, Valencian)	
Co de	NEW	NT 60		<i>cs</i> (Czech)	
Co de	NEW	NT 60		<i>da</i> (Danish)	
Co de	NEW	NT 60		<i>de</i> (German)	
Co de	NEW	NT 60		<i>el</i> (Greek, Modern (1453-))	
Co de	NEW	NT 60		<i>en</i> (English)	
Co de	NEW	NT 60		<i>eo</i> (Esperanto)	
Co de	NEW	NT 60		<i>es</i> (Spanish, Castilian)	
Co de	NEW	NT 60		<i>et</i> (Estonian)	
Co de	NEW	NT 60		<i>eu</i> (Basque)	
Co de	NEW	NT 60		<i>fa</i> (Persian)	
Co de	NEW	NT 60		<i>fi</i> (Finnish)	
Co de	NEW	NT 60		<i>fr</i> (French)	
Co de	NEW	NT 60		<i>ga</i> (Irish)	

Co de	NEW	NT 60		<i>gd</i> (Gaelic, Scottish Gaelic)	
Co de	NEW	NT 60		<i>gn</i> (Guarani)	
Co de	NEW	NT 60		<i>he</i> (Hebrew)	
Co de	NEW	NT 60		<i>hr</i> (Croatian)	
Co de	NEW	NT 60		<i>ht</i> (Haitian, Haitian Creole)	
Co de	NEW	NT 60		<i>hu</i> (Hungarian)	
Co de	NEW	NT 60		<i>hy</i> (Armenian)	
Co de	NEW	NT 60		<i>ia</i> (Interlingua (International Auxiliary Language Asso- ciation))	
Co de	NEW	NT 60		<i>id</i> (Indonesian)	
Co de	NEW	NT 60		<i>is</i> (Icelandic)	
Co de	NEW	NT 60		<i>it</i> (Italian)	
Co de	NEW	NT 60		<i>ja</i> (Japanese)	
Co de	NEW	NT 60		<i>ju</i> (Javanese)	
Co de	NEW	NT 60		<i>ka</i> (Georgian)	
Co de	NEW	NT 60		<i>km</i> (Central Khmer)	
Co de	NEW	NT 60		<i>ko</i> (Korean)	
Co de	NEW	NT 60		<i>ku</i> (Kurdish)	
Co de	NEW	NT 60		<i>lb</i> (Luxembourgish, Letzebu- rgesch)	
Co de	NEW	NT 60		<i>lo</i> (Lao)	
Co de	NEW	NT 60		<i>lt</i> (Lithuanian)	
Co de	NEW	NT 60		<i>lv</i> (Latvian)	

Co de	NEW	NT 60		<i>mg</i> (Malagasy)	
Co de	NEW	NT 60		<i>mk</i> (Macedonian)	
Co de	NEW	NT 60		<i>mn</i> (Mongolian)	
Co de	NEW	NT 60		<i>mt</i> (Maltese)	
Co de	NEW	NT 60		<i>nl</i> (Dutch, Flemish)	
Co de	NEW	NT 60		<i>no</i> (Norwegian)	
Co de	NEW	NT 60		<i>pl</i> (Polish)	
Co de	NEW	NT 60		<i>pt</i> (Portuguese)	
Co de	NEW	NT 60		<i>ro</i> (Romanian, Moldavian, Moldovan)	
Co de	NEW	NT 60		<i>ru</i> (Russian)	
Co de	NEW	NT 60		<i>se</i> (Northern Sami)	
Co de	NEW	NT 60		<i>sk</i> (Slovak)	
Co de	NEW	NT 60		<i>sl</i> (Slovenian)	
Co de	NEW	NT 60		<i>sm</i> (Samoan)	
Co de	NEW	NT 60		<i>so</i> (Somali)	
Co de	NEW	NT 60		<i>sq</i> (Albanian)	
Co de	NEW	NT 60		<i>sr</i> (Serbian)	
Co de	NEW	NT 60		<i>sv</i> (Swedish)	
Co de	NEW	NT 60		<i>sw</i> (Swahili)	
Co de	NEW	NT 60		<i>ta</i> (Tamil)	
Co de	NEW	NT 60		<i>th</i> (Thai)	
Co de	NEW	NT 60		<i>tr</i> (Turkish)	

Co de	NEW	NT 60		<i>uk</i> (Ukrainian)	
Co de	NEW	NT 60		<i>ur</i> (Urdu)	
Co de	NEW	NT 60		<i>uz</i> (Uzbek)	
Co de	NEW	NT 60		<i>vi</i> (Vietnamese)	
Co de	NEW	NT 60		<i>zh</i> (Chinese)	
Co de	UPD ATE D	NT 7		<i>PZ</i> (pezzi o pezza)	Testo Vecchio valore: <i>pezzi o pezza</i> Nuovo valore: <i>pezzo o pezza</i>
Co de	NEW	NT 7		<i>CMK</i> (centimetro quadro)	
Co de	NEW	NT 7		<i>CMQ</i> (centimetro cubo)	
Co de	NEW	NT 7		<i>E37</i> (pixel)	
Co de	NEW	NT 7		<i>KWH</i> (kilowattora)	
Co de	NEW	NT 7		<i>MMK</i> (millimetro quadro)	
Co de	NEW	NT 7		<i>MTK</i> (metro quadro)	
Co de	NEW	NT 7		<i>CO2TON</i> (tonnellate di CO2)	
Table	UPD ATE D	NT 7	unit of measure		OtherExternalReferenceURL Vecchio valore: Nuovo valore: #http://docs.oasis-open.org/ubl/os-UBL-2.1/cl/gc/default/UnitOfMeasureCode-2.1.gc#
Co de	NEW	T2 1		<i>BOR</i> (ordine aperto)	
Co de	NEW	T2 1		<i>CEO</i> (Certificato di origine)	
Co de	NEW	T2 1		<i>CER</i> (Certificato)	
Co de	NEW	T2 1		<i>MCI</i> (Istruzioni visual merchandising)	
Co de	NEW	T2 1		<i>VMI</i> (Istruzioni visual merchandising)	
Co de	NEW	T4 4		<i>CO</i> (codice identificativo azienda)	

