



<http://www.ebiz-tcf.eu>

## GUIDA DI IMPLEMENTAZIONE

include COMPARAZIONE TRA VERSIONE CORRENTE e  
VERSIONE RILASCIATA PRECEDENTE

TRANSAZIONE "RICHIESTA SPEDIZIONE FILATO"

Versione: v2018-1

Data di rilascio: 18/7/2019

Codice documento: G033rv

Documentazione Tecnica: <http://www.ebiz.enea.it>

Repository XML Schema: <http://www.ebiz.enea.it/moda-ml/repository/schema/v2018-1/default.asp>

Repository guide: <http://www.ebiz.enea.it/moda-ml/repository/guide/v2018-1/default.asp>

Nome file: G033rv-eBIZ-RichiestaSpedizioneFilato.pdf

# 1. DESCRIZIONE DI BUSINESS

## 1.1 Scopo

Questa guida ha lo scopo di illustrare alle aziende del settore tessile abbigliamento la forma standard XML del tipo documento "RICHIESTA SPEDIZIONE FILATI", fornendo le istruzioni per il suo impiego in ogni contesto di commercio elettronico tra Produttori di Tessuti e di Filati loro Terzisti.

Tutte le regole necessarie per la costruzione e la validazione del documento sono espresse mediante uno specifico schema XML, che è presentato in dettaglio nel paragrafo "Guida alla implementazione".

## 1.2 Generalità

Il messaggio è emesso per schedare la consegna del prodotto "spedibile" (vedere documento "Avanzamento Ordine filati").

Con questo documento è possibile modificare alcuni dati di consegna in Ordine (date e luoghi).

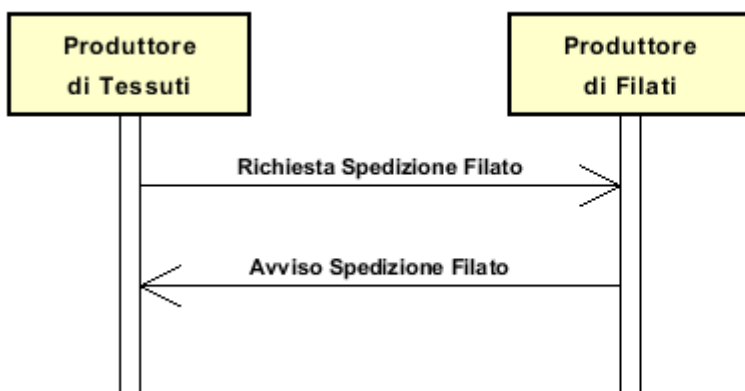
Il documento di Richiesta può essere usato per:

- richiesta di spedizione normale ( standard )
- richiesta di spedizione con contemporaneo annullamento di una precedente Richiesta di spedizione indicata nei "riferimenti" ( annullamento )

Ogni riga della Richiesta di spedizione deve corrispondere ad un articolo + colore, ovvero ad un ben definito filato e, per ciascuna riga di Richiesta, è possibile specificare la riga Ordine che deve essere scaricata.

## 1.3. Scenario applicativo

Spedizione filati



## 2. GUIDA ALLA IMPLEMENTAZIONE

### 2.1 Struttura generale del documento XML

Tutti i dati che possono essere scambiati tra le Parti con questa classe di documenti XML sono mostrati nella "Struttura del documento" (una visione semplificata dello schema) dove:

- i due numeri che seguono ciascun elemento indicano la sua "cardinalità" (numero minimo e massimo di ripetizioni ammesse); il numero minimo uguale a 0 indica un elemento opzionale, il numero minimo maggiore o uguale a 1 indica un elemento obbligatorio)
- il carattere grassetto denota gli elementi che sono "complessi semantici" ovvero aggregati di dati elementari costruiti ai fini della funzionalità e della riusabilità dell'informazione (gli elementi che sono contenuti in ogni elemento padre si individuano agevolmente per l'indentatura)
- il simbolo @ ed il carattere corsivo denotano un attributo dell'elemento che lo precede; qui la condizione d'uso (Required, Optional, ecc.) è indicata fra parentesi quadre

#### Legenda

- N: new element
- U: updated properties
- P: changes in children
- p: is a changed child
- A: changes in attributes
- a: is a new or changed attribute
- \*: is a subtype

### Struttura del documento XML

#### YARNDesRequest (P)

@TRtype [Optional] [Default= STD]

@msgfunction [Optional] [Default= OR]

@version [Optional] [Default= 2018-1]

@useProfile [Optional]

```
| TRheader 1-1 (P)
| | msgN 1-1
| | - scegli -
| | msgID 0-1
| | - oppure -
| | docID 0-1
| | @numberingOrg [Optional]
| | - fine scelta -
| | msgDate 1-1
| | @dateForm [Optional]
| | refDoc 0-9 (P)
| | @docType [Required]
| | | docID 1-2 (p)
| | | @numberingOrg [Optional]
| | | docDate 0-1
| | | @dateForm [Optional]
| | | season 0-1 (A)
| | | @numberingOrg [Optional] (a)
| | | @codeList [Optional] (a)
| | | @listName [Optional] (a)
| | | @listVersion [Optional] (a)
| | | itemID 0-1 (U)
| | | attachment 0-1 (N)
| | | @uid [Optional]
```

```

| | | | fileName 0-1 (N)
| | | | @numberingOrg [Optional] (a)
| | | | binaryObject 0-1 (N)
| | | | @format [Optional] (N)
| | | | @mime [Optional] (N)
| | | | @encoding [Optional] (N)
| | | | @characterSet [Optional] (N)
| | | | externalReference 0-99 (N)
| | | | | uri 1-1 (N)
| | | | | @isURL [Optional] [Default= true] (Na)
| | | | | mimeTypeCode 0-1 (N)
| | | | | formatCode 0-1 (N)
| | | | | encodingCode 0-1 (N)
| | | | | characterSetCode 0-1 (N)
| buyer 1-1 (AP)
| @logo [Optional]
| @sender [Optional] (a*)
| | id 1-1 (p)
| | | @numberingOrg [Optional]
| | additionalIdentifier 0-9 (N)
| | | @numberingOrg [Optional] (a)
| | | @idQualifier [Optional] (Na)
| | legalName 0-1 (U)
| | dept 0-1
| | subDept 0-1 (N)
| | person 0-1
| | | @email [Optional]
| | | @phone [Optional]
| | | @fax [Optional]
| | street 0-1
| | city 0-1
| | subCountry 0-1
| | country 0-1
| | postCode 0-1
| supplier 1-1 (AP)
| @logo [Optional]
| @sender [Optional] (a*)
| | id 1-1
| | | @numberingOrg [Optional]
| | additionalIdentifier 0-9 (N)
| | | @numberingOrg [Optional] (a)
| | | @idQualifier [Optional] (Na)
| | legalName 0-1 (U)
| | dept 0-1
| | subDept 0-1 (N)
| | person 0-1
| | | @email [Optional]
| | | @phone [Optional]
| | | @fax [Optional]
| | street 0-1
| | city 0-1
| | subCountry 0-1
| | country 0-1
| | postCode 0-1
| thirdParty 0-5 (AP)
| @VAT [Optional]
| @role [Required]
| @sender [Optional] (a*)
| | id 1-1
| | | @numberingOrg [Optional]
| | legalName 0-1 (U)

```

- | | dept 0-1
- | | subDept 0-1 (N)
- | | person 0-1
- | | @email [Optional]
- | | @phone [Optional]
- | | @fax [Optional]
- | | street 0-1
- | | city 0-1
- | | subCountry 0-1
- | | country 0-1
- | | postCode 0-1
- | note 0-99
- | @numberingOrg [Optional]
- | @codeList [Optional]
- | @noteLabel [Optional]

**trade 0-1**

- scegli -
- | incoTermText 1-1 (U)
- oppure -
- | incoTerm 1-1
- fine scelta -
- | location 0-1
- | @LRI [Optional]

**shipInfo 0-1 (P)**

- | **transInfo 0-9 (AP)**
- | @transReason [Optional]
- | @progr [Optional] (N)
- | | transMode 1-1
- | | carrier 0-1
- | | deliveryPlace 0-1 (U)
- | | grossWeight 0-1
- | | @um [Required]
- | | netWeight 0-1
- | | @um [Required]
- | | transMeans 0-1
- | | transCondition 0-3
- | | transConditionText 0-1 (U)
- | | despatchPlace 0-1 (N)
- | | despatchDate 0-1 (N)
- | | @dateForm [Optional] (a)
- | | delEffectiveDate 0-1 (p)
- | | @dateForm [Optional]
- | delEffectiveDate 0-1
- | @dateForm [Optional]
- | **packages 0-99 (P)**
- | @packageLevel [Optional]
- scegli -
- | | packageText 1-1 (U)
- oppure -
- | | package 1-1
- fine scelta -
- | | packageModelCode 0-1 (N)
- | | @numberingOrg [Optional] (a)
- | | description 0-unbounded (AU)
- | | @ln [Optional] (N)
- | | **packageDim 0-1**
- | | | length 1-1
- | | | @um [Required]
- | | | width 0-1

```

| | | | @um [Required]
| | | | height 0-1
| | | | @um [Required]
| | | | handlingChar 0-1 (N)
| | | | - scegli -
| | | | | yarnPack 0-1
| | | | | | yarnReel 1-1
| | | | | | | @reelType [Required]
| | | | | | | @reelMat [Optional]
| | | | | | | | yarnReelD 0-1
| | | | | | | | | @um [Required]
| | | | | | | | | yarnReelH 0-1
| | | | | | | | | | @um [Required]
| | | | | | | | | | yarnConeAngle 0-1
| | | | | | | | | | yarnReelQty 0-2
| | | | | | | | | | | @um [Required]
| | | | | | | | | | | label 0-1
| | | | | | | | | | | labelWrit 0-1
| | | | | | | | yarnInWrap 0-1
| | | | | | | | | yarnReelWrap 1-1
| | | | | | | | | | label 0-1
| | | | | | | | | | labelWrit 0-1
| | | | | | | | - scegli -
| | | | | | | | | yarnOutWrapText 0-1 (U)
| | | | | | | | | - oppure -
| | | | | | | | | | yarnOutWrap 0-1
| | | | | | | | | | - fine scelta -
| | | | | | | | - oppure -
| | | | | | | | | piecePack 0-1
| | | | | | | | | - scegli -
| | | | | | | | | | piecePackText 1-1 (U)
| | | | | | | | | | - oppure -
| | | | | | | | | | | pieceInnWrap1 1-1
| | | | | | | | | | | pieceInnWrap2 0-1
| | | | | | | | | | | pieceOutWrap 0-1
| | | | | | | | | | | - fine scelta -
| | | | | | | | | - oppure -
| | | | | | | | | | acsPack 0-1 (U)
| | | | | | | | | | - scegli -
| | | | | | | | | | | acsPackCode 1-1 (AU)
| | | | | | | | | | | | @numberingOrg [Optional] (a)
| | | | | | | | | | | | @codeList [Optional] (a)
| | | | | | | | | | | | @listName [Optional] (a)
| | | | | | | | | | | | @listVersion [Optional] (a)
| | | | | | | | | | | - oppure -
| | | | | | | | | | | | acsPackText 1-1 (U)
| | | | | | | | | | | | - fine scelta -
| | | | | | | | | | | - oppure -
| | | | | | | | | | | | garPack 0-1 (N)
| | | | | | | | | | | | - scegli -
| | | | | | | | | | | | | garPackCode 1-1 (N)
| | | | | | | | | | | | | | @numberingOrg [Optional] (a)
| | | | | | | | | | | | | | @codeList [Optional] (a)
| | | | | | | | | | | | | | @listName [Optional] (a)
| | | | | | | | | | | | | | @listVersion [Optional] (a)
| | | | | | | | | | | | | - oppure -
| | | | | | | | | | | | | | garPackText 1-1 (N)
| | | | | | | | | | | | | | - fine scelta -
| | | | | | | | | | | | | - fine scelta -
| | | | | | | | | | | | | | sortableIndicator 0-1 (N)
| | | | | | | | | | | | | | stackabilityLevel 0-1 (N)

```

| handlingType 0-1 (N)  
 | @ln [Optional] (N)  
 | volume 0-1 (p)  
 | @um [Required]  
 | netWeight 0-1 (p)  
 | @um [Required]  
 | grossWeight 0-1  
 | @um [Required]  
 | note 0-99  
 | @numberingOrg [Optional]  
 | @codeList [Optional]  
 | @noteLabel [Optional]  
 | itemsPerPackage 0-1 (N)  
 | @um [Required] (a)  
 | minItemsPerPackage 0-1 (N)  
 | @um [Required] (a)  
 | fillingCriterion 0-9 (N)  
 | @progr [Optional] (Na)  
 | packageQty 0-1  
 | packageN 0-unbounded (U)  
 | @numberingOrg [Optional]  
 | @packageContainerN [Optional]  
**EPCList 0-1**  
 | EPC 1-unbounded  
 | @numberingOrg [Optional]  
 | @TID [Optional]  
**actualPackageUnit 0-unbounded (N)**  
 | @packageLevel [Optional] (a)  
**packageIdentification 1-1 (N)**  
 | packageN 1-1 (U)  
 | @numberingOrg [Optional]  
 | @packageContainerN [Optional]  
 | serialN 0-9 (AU)  
 | @numberingOrg [Optional]  
 | @idQualifier [Optional] (N)  
 - scegli -  
 | packageText 0-1 (U)  
 - oppure -  
 | package 0-1 (p)  
 - fine scelta -  
 | packageModelCode 0-1 (N)  
 | @numberingOrg [Optional]  
 | volume 0-1  
 | @um [Required]  
 | netWeight 0-1  
 | @um [Required]  
 | grossWeight 0-1  
 | @um [Required]  
**packageDim 0-1 (p)**  
 | length 1-1  
 | @um [Required]  
 | width 0-1  
 | @um [Required]  
 | height 0-1  
 | @um [Required]  
 | actualItemsPerPackage 0-1 (N)  
**packagesList 0-1 (N)**  
**packageIdentification 1-unbounded (N)**  
 | packageN 1-1 (U)  
 | @numberingOrg [Optional]  
 | @packageContainerN [Optional]

- | | | | serialN 0-9 (AU)
- | | | | @numberingOrg [Optional]
- | | | | @idQualifier [Optional] (N)
- | | **itemsList 0-1** (N)
- | | | qualityLevel 0-1 (N)
- | | | @numberingOrg [Optional] (a)
- | | | @codeList [Optional] (a)
- | | | @listName [Optional] (a)
- | | | @listVersion [Optional] (a)
- | | **itemIdentification 1-unbounded** (N)
- | | | serialN 1-9 (AU)
- | | | @numberingOrg [Optional]
- | | | @idQualifier [Optional] (N)
- | | note 0-99
- | | @numberingOrg [Optional]
- | | @codeList [Optional]
- | | @noteLabel [Optional]

### | yarnPack 0-1

- | | **yarnReel 1-1**
- | | @reelType [Required]
- | | @reelMat [Optional]
- | | | yarnReelID 0-1
- | | | @um [Required]
- | | | yarnReelH 0-1
- | | | @um [Required]
- | | | yarnConeAngle 0-1
- | | | yarnReelQty 0-2
- | | | @um [Required]
- | | | label 0-1
- | | | labelWrit 0-1
- | | **yarnInWrap 0-1**
- | | | yarnReelWrap 1-1
- | | | label 0-1
- | | | labelWrit 0-1
- | - scegli -
- | | yarnOutWrapText 0-1 (U)
- | - oppure -
- | | yarnOutWrap 0-1
- | - fine scelta -

### | YRbody 1-1

- | | **YRitem 1-unbounded** (P)
- | | @extinction [Optional]
- | | | lineN 1-1
- | | | @VAT [Optional]
- | | **refDoc 0-9** (P)
- | | | @docType [Required]
- | | | | docID 1-2 (p)
- | | | | @numberingOrg [Optional]
- | | | | docDate 0-1
- | | | | @dateForm [Optional]
- | | | | season 0-1 (A)
- | | | | @numberingOrg [Optional] (a)
- | | | | @codeList [Optional] (a)
- | | | | @listName [Optional] (a)
- | | | | @listVersion [Optional] (a)
- | | | itemID 0-1 (U)
- | | **attachment 0-1** (N)
- | | | @uid [Optional]
- | | | | fileName 0-1 (N)



```

| | | | @numberingOrg [Optional]
| | | | binaryObject 0-1 (N)
| | | | @format [Optional] (N)
| | | | @mime [Optional] (N)
| | | | @encoding [Optional] (N)
| | | | @characterSet [Optional] (N)
| | | | externalReference 0-99 (N)
| | | | | uri 1-1 (N)
| | | | | @isURL [Optional] [Default= true] (Na)
| | | | | mimeTypeCode 0-1 (N)
| | | | | formatCode 0-1 (N)
| | | | | encodingCode 0-1 (N)
| | | | | characterSetCode 0-1 (N)
| | | yarnCode 1-2 (P)
| | | @numberingOrg [Optional] [Default= CL]
| | | | art 1-1 (U)
| | | | | @numberingOrg [Optional]
| | | | | @codeList [Optional]
| | | | | @listName [Optional]
| | | | | @listVersion [Optional]
| | | | color 0-1
| | | | | @numberingOrg [Optional]
| | | | | @codeList [Optional]
| | | | | @listName [Optional]
| | | | | @listVersion [Optional]
| | | | added 0-9
| | | | | @numberingOrg [Optional]
| | | | | @addType [Optional]
| | | | description 0-unbounded (AU)
| | | | | @ln [Optional] (N)
| | | yarnCompos 0-1
| | | | percCompos 1-9
| | | | | @fibre [Required]
| | | yarnSpecs 0-99
| | | - scegli -
| | | | yarnCharText 1-1 (U)
| | | - oppure -
| | | | yarnChar 1-1
| | | - fine scelta -
| | | | experimValue 0-1
| | | | | @um [Optional]
| | | | | @method [Optional]
| | | | | @application [Optional]
| | | | | @idCO [Optional]
| | | | specValue 0-1
| | | | | @um [Optional]
| | | | | @source [Optional]
| | | | | @method [Optional]
| | | | | @application [Optional]
| | | | | @CV [Optional]
| | | - scegli -
| | | | tolerance 0-2
| | | | | @um [Required]
| | | - oppure -
| | | | pcTolerance 0-2
| | | | | @um [Optional]
| | | - fine scelta -
| | | qty 1-2
| | | | @um [Required]
| | | lotN 0-99
| | | | @numberingOrg [Optional]

```

```

dyeN 0-99
  @numberingOrg [Optional]
thirdParty 0-3 (AP)
  @VAT [Optional]
  @role [Required]
  @sender [Optional] (a*)
    id 1-1
    @numberingOrg [Optional]
    legalName 0-1 (U)
    dept 0-1
    subDept 0-1 (N)
    person 0-1
    @email [Optional]
    @phone [Optional]
    @fax [Optional]
    street 0-1
    city 0-1
    subCountry 0-1
    country 0-1
    postCode 0-1
shipInfo 0-1 (P)
  transInfo 0-9 (AP)
  @transReason [Optional]
  @progr [Optional] (N)
    transMode 1-1
    carrier 0-1
    deliveryPlace 0-1 (U)
    grossWeight 0-1
    @um [Required]
    netWeight 0-1
    @um [Required]
    transMeans 0-1
    transCondition 0-3
    transConditionText 0-1 (U)
    despatchPlace 0-1 (N)
    despatchDate 0-1 (N)
    @dateForm [Optional]
    delEffectiveDate 0-1 (p)
    @dateForm [Optional]
  delEffectiveDate 0-1
  @dateForm [Optional]
packages 0-99 (P)
  @packageLevel [Optional]
- scegli -
  | packageText 1-1 (U)
- oppure -
  | package 1-1
- fine scelta -
  | packageModelCode 0-1 (N)
  | @numberingOrg [Optional]
  | description 0-unbounded (AU)
  | @In [Optional] (N)
  | packageDim 0-1
  | | length 1-1
  | | @um [Required]
  | | width 0-1
  | | @um [Required]
  | | height 0-1
  | | @um [Required]
  | handlingChar 0-1 (N)
- scegli -

```

				<b>yarnPack 0-1</b>	
				<b>yarnReel 1-1</b>	
				@reelType [Required]	
				@reelMat [Optional]	
				yarnReelD 0-1	
				@um [Required]	
				yarnReelH 0-1	
				@um [Required]	
				yarnConeAngle 0-1	
				yarnReelQty 0-2	
				@um [Required]	
				label 0-1	
				labelWrit 0-1	
				<b>yarnInWrap 0-1</b>	
				yarnReelWrap 1-1	
				label 0-1	
				labelWrit 0-1	
				- scegli -	
				yarnOutWrapText 0-1 (U)	
				- oppure -	
				yarnOutWrap 0-1	
				- fine scelta -	
				- oppure -	
				<b>piecePack 0-1</b>	
				- scegli -	
				piecePackText 1-1 (U)	
				- oppure -	
				pieceInnWrap1 1-1	
				pieceInnWrap2 0-1	
				pieceOutWrap 0-1	
				- fine scelta -	
				- oppure -	
				<b>acsPack 0-1 (U)</b>	
				- scegli -	
				acsPackCode 1-1 (AU)	
				@numberingOrg [Optional] (a)	
				@codeList [Optional] (a)	
				@listName [Optional] (a)	
				@listVersion [Optional] (a)	
				- oppure -	
				acsPackText 1-1 (U)	
				- fine scelta -	
				- oppure -	
				<b>garPack 0-1 (N)</b>	
				- scegli -	
				garPackCode 1-1 (N)	
				@numberingOrg [Optional] (a)	
				@codeList [Optional] (a)	
				@listName [Optional] (a)	
				@listVersion [Optional] (a)	
				- oppure -	
				garPackText 1-1 (N)	
				- fine scelta -	
				- fine scelta -	
				sortableIndicator 0-1 (N)	
				stackabilityLevel 0-1 (N)	
				handlingType 0-1 (N)	
				@In [Optional] (Na)	
				volume 0-1	
				@um [Required]	
				netWeight 0-1	

| @um [Required]  
 | grossWeight 0-1  
 | @um [Required]  
 | note 0-99  
 | @numberingOrg [Optional]  
 | @codeList [Optional]  
 | @noteLabel [Optional]  
 | itemsPerPackage 0-1 (N)  
 | @um [Required]  
 | minItemsPerPackage 0-1 (N)  
 | @um [Required]  
 | fillingCriterion 0-9 (N)  
 | @progr [Optional] (N)  
 | packageQty 0-1  
 | packageN 0-unbounded (U)  
 | @numberingOrg [Optional]  
 | @packageContainerN [Optional]  
 | **EPCList 0-1**  
 | EPC 1-unbounded  
 | @numberingOrg [Optional]  
 | @TID [Optional]  
 | **actualPackageUnit 0-unbounded (N)**  
 | @packageLevel [Optional] (a)  
 | **packageIdentification 1-1 (N)**  
 | packageN 1-1 (U)  
 | @numberingOrg [Optional]  
 | @packageContainerN [Optional]  
 | serialN 0-9 (AU)  
 | @numberingOrg [Optional]  
 | @idQualifier [Optional] (N)  
 - scegli -  
 | packageText 0-1 (U)  
 - oppure -  
 | package 0-1 (p)  
 - fine scelta -  
 | packageModelCode 0-1 (N)  
 | @numberingOrg [Optional] (a)  
 | volume 0-1  
 | @um [Required]  
 | netWeight 0-1  
 | @um [Required]  
 | grossWeight 0-1  
 | @um [Required]  
 | **packageDim 0-1 (p)**  
 | length 1-1  
 | @um [Required]  
 | width 0-1  
 | @um [Required]  
 | height 0-1  
 | @um [Required]  
 | actualItemsPerPackage 0-1 (N)  
 | **packagesList 0-1 (N)**  
 | **packageIdentification 1-unbounded (N)**  
 | packageN 1-1 (U)  
 | @numberingOrg [Optional]  
 | @packageContainerN [Optional]  
 | serialN 0-9 (AU)  
 | @numberingOrg [Optional]  
 | @idQualifier [Optional] (N)  
 | **itemsList 0-1 (N)**  
 | qualityLevel 0-1 (N)

```

| | | | | @numberingOrg [Optional] (a)
| | | | | @codeList [Optional] (a)
| | | | | @listName [Optional] (a)
| | | | | @listVersion [Optional] (a)
| | | | | itemIdentification 1-unbounded (N)
| | | | | | serialN 1-9 (AU)
| | | | | | @numberingOrg [Optional]
| | | | | | @idQualifier [Optional] (N)
| | | | | note 0-99
| | | | | @numberingOrg [Optional]
| | | | | @codeList [Optional]
| | | | | @noteLabel [Optional]
| | | | | yarnPack 0-1
| | | | | | yarnReel 1-1
| | | | | | | @reelType [Required]
| | | | | | | @reelMat [Optional]
| | | | | | | | yarnReelD 0-1
| | | | | | | | | @um [Required]
| | | | | | | | yarnReelH 0-1
| | | | | | | | | @um [Required]
| | | | | | | | yarnConeAngle 0-1
| | | | | | | | yarnReelQty 0-2
| | | | | | | | | @um [Required]
| | | | | | | | label 0-1
| | | | | | | | labelWrit 0-1
| | | | | | | yarnInWrap 0-1
| | | | | | | | yarnReelWrap 1-1
| | | | | | | | label 0-1
| | | | | | | | labelWrit 0-1
| | | | | - scegli -
| | | | | | yarnOutWrapText 0-1 (U)
| | | | | - oppure -
| | | | | | yarnOutWrap 0-1
| | | | | - fine scelta -
| | | | | itemsList 0-1 (N)
| | | | | | qualityLevel 0-1 (N)
| | | | | | | @numberingOrg [Optional] (a)
| | | | | | | @codeList [Optional] (a)
| | | | | | | @listName [Optional] (a)
| | | | | | | @listVersion [Optional] (a)
| | | | | | | itemIdentification 1-unbounded (N)
| | | | | | | | serialN 1-9 (AU)
| | | | | | | | @numberingOrg [Optional]
| | | | | | | | @idQualifier [Optional] (N)
| | | | | packageN 0-unbounded (U)
| | | | | @numberingOrg [Optional]
| | | | | @packageContainerN [Optional]
| | | | | note 0-99
| | | | | @numberingOrg [Optional]
| | | | | @codeList [Optional]
| | | | | @noteLabel [Optional]

```

## 2.2 Descrizione di dettaglio degli elementi del documento

Nelle tabelle seguenti vengono presentati tutti gli elementi (complessi e semplici) utilizzati in questo documento. La descrizione comprende: 1) informazioni proprie dell'elemento: tag, nome dell'elemento, breve descrizione, tipo di dato e vincoli sintattici; 2) informazioni relative all'uso dell'elemento in una particolare collocazione nel documento: xpath ed eventuali note relative a tale uso.

### 2.2.1 Elementi complessi (Aggregate Business Information Entities)

Sono elementi complessi gli elementi il cui contenuto è costituito da altri elementi (figli). Gli elementi complessi sono ordinati alfabeticamente.

<b>acsPack</b>	modalità di confezione dell'accessorio (XPath YARNDesRequest/shipInfo/packages/handlingChar/acsPack) 0-1 (U) (XPath YARNDesRequest/YRbody/YRitem/shipInfo/packages/handlingChar/acsPack) 0-1 (U)
<b>actualPackageUnit</b>	descrizione e identificazione di un singolo collo di trasporto (XPath YARNDesRequest/YRbody/YRitem/shipInfo/actualPackageUnit) 0-unbounded (N) - note: questo elemento può essere ripetuto per elencare ogni singolo collo della spedizione (XPath YARNDesRequest/shipInfo/actualPackageUnit) 0-unbounded (N) - note: questo elemento può essere ripetuto per elencare ogni singolo collo della spedizione
<b>attachment</b>	un documento allegato. Un allegato può fare riferimento a un documento esterno o essere incluso nel documento scambiato (XPath YARNDesRequest/TRheader/refDoc/attachment) 0-1 (N) (XPath YARNDesRequest/YRbody/YRitem/refDoc/attachment) 0-1 (N)
<b>buyer</b>	dati del Cliente (parte che acquista il bene o il servizio oggetto del processo di collaborazione corrente) - tipo base: Nad, (XPath YARNDesRequest/TRheader/buyer) 1-1 (AP)
<b>EPCList</b>	elenco di identificativi di un prodotto usato nella tecnologia RFID (XPath YARNDesRequest/YRbody/YRitem/shipInfo/packages/EPCList) 0-1 - note: l'uso di questo elemento è DEPRECATO, Utilizzare gli elementi appositi. (XPath YARNDesRequest/shipInfo/packages/EPCList) 0-1 - note: l'uso di questo elemento è DEPRECATO, Utilizzare gli elementi appositi.
<b>externalReference</b>	informazioni su un oggetto esterno al documento, ad esempio un documento memorizzato in una locazione remota (XPath YARNDesRequest/TRheader/refDoc/attachment/externalReference) 0-99 (N) (XPath YARNDesRequest/YRbody/YRitem/refDoc/attachment/externalReference) 0-99 (N)
<b>garPack</b>	Modalità di confezione dell'articolo o di una sua parte. (XPath YARNDesRequest/shipInfo/packages/handlingChar/garPack) 0-1 (N) (XPath YARNDesRequest/YRbody/YRitem/shipInfo/packages/handlingChar/garPack) 0-1 (N)
<b>handlingChar</b>	Caratteristiche di un oggetto (articolo o collo) utili ai fini del suo trasporto e a locazione in magazzino. (XPath YARNDesRequest/shipInfo/packages/handlingChar) 0-1 (N) - note: in questo caso le caratteristiche sono riferite al collo. (XPath YARNDesRequest/YRbody/YRitem/shipInfo/packages/handlingChar) 0-1 (N) - note: in questo caso le caratteristiche sono riferite al collo.

<b>itemIdentification</b>	<p>identificazione seriale di una unità di prodotto  (XPath YARNDesRequest/shipInfo/actualPackageUnit/itemsList/itemIdentification) 1-unbounded (N)</p> <p>- note: <i>identificazione di una singola unità di prodotto contenuta nella lista</i>  (XPath YARNDesRequest/YRbody/YRitem/itemsList/itemIdentification) 1-unbounded (N)</p> <p>- note: <i>identificazione di una singola unità di prodotto contenuta nella lista</i>  (XPath YARNDesRequest/YRbody/YRitem/shipInfo/actualPackageUnit/itemsList/itemIdentification) 1-unbounded (N)</p> <p>- note: <i>identificazione di una singola unità di prodotto contenuta nella lista</i></p>
<b>itemsList</b>	<p>lista delle singole unità di prodotto  (XPath YARNDesRequest/shipInfo/actualPackageUnit/itemsList) 0-1 (N)  (XPath YARNDesRequest/YRbody/YRitem/itemsList) 0-1 (N)  (XPath YARNDesRequest/YRbody/YRitem/shipInfo/actualPackageUnit/itemsList) 0-1 (N)</p>
<b>packageDim</b>	<p>dimensioni di un collo di trasporto  (XPath YARNDesRequest/YRbody/YRitem/shipInfo/actualPackageUnit/packageDim) 0-1 (p)  (XPath YARNDesRequest/shipInfo/actualPackageUnit/packageDim) 0-1 (p)  (XPath YARNDesRequest/YRbody/YRitem/shipInfo/packages/packageDim) 0-1  (XPath YARNDesRequest/shipInfo/packages/packageDim) 0-1</p>
<b>packageIdentification</b>	<p>identificazione seriale di un collo  (XPath YARNDesRequest/YRbody/YRitem/shipInfo/actualPackageUnit/packagesList/packageIdentification) 1-unbounded (N)</p> <p>- note: <i>identificazione di un singolo package contenuto nella lista</i>  (XPath YARNDesRequest/shipInfo/actualPackageUnit/packageIdentification) 1-1 (N)  (XPath YARNDesRequest/shipInfo/actualPackageUnit/packagesList/packageIdentification) 1-unbounded (N)</p> <p>- note: <i>identificazione di un singolo package contenuto nella lista</i>  (XPath YARNDesRequest/YRbody/YRitem/shipInfo/actualPackageUnit/packageIdentification) 1-1 (N)</p>
<b>packages</b>	<p>descrive la composizione dei colli della spedizione. Ogni elemento descrive un tipo omogeneo di collo usato per il trasporto: tipo, quantità, livello di composizione e lista degli identificativi dei singoli colli  (XPath YARNDesRequest/YRbody/YRitem/shipInfo/packages) 0-99 (P)</p> <p>- note: <i>questo elemento deve essere ripetuto per ciascun tipo di collo</i>  (XPath YARNDesRequest/shipInfo/packages) 0-99 (P)</p> <p>- note: <i>questo elemento deve essere ripetuto per ciascun tipo di collo</i></p>
<b>packagesList</b>	<p>lista dei singoli colli  (XPath YARNDesRequest/YRbody/YRitem/shipInfo/actualPackageUnit/packagesList) 0-1 (N)</p> <p>- note: <i>lista dei colli contenuti in questo collo (quindi di livello inferiore ad esso). Tutti i colli della lista dovrebbero essere preferibilmente di medesimo livello</i>  (XPath YARNDesRequest/shipInfo/actualPackageUnit/packagesList) 0-1 (N)</p> <p>- note: <i>lista dei colli contenuti in questo collo (quindi di livello inferiore ad esso). Tutti i colli della lista dovrebbero essere preferibilmente di medesimo livello</i></p>
<b>piecePack</b>	<p>modalità di confezione delle pezze di tessuto  (XPath YARNDesRequest/YRbody/YRitem/shipInfo/packages/handlingChar/piecePack) 0-1  (XPath YARNDesRequest/shipInfo/packages/handlingChar/piecePack) 0-1</p>
<b>refDoc</b>	<p>identificazione di un documento di riferimento ed eventualmente di un suo item (riga)</p>

	(XPath YARNDesRequest/TRheader/refDoc) 0-9 (P) (XPath YARNDesRequest/YRbody/YRitem/refDoc) 0-9 (P)
<b>shipInfo</b>	informazioni varie sul trasporto e sui colli di trasporto, che possono riferirsi a l'intero documento o al singolo item (XPath YARNDesRequest/shipInfo) 0-1 (P) (XPath YARNDesRequest/YRbody/YRitem/shipInfo) 0-1 (P)
<b>supplier</b>	dati del Fornitore (parte che fornisce il bene o il servizio oggetto del process o di collaborazione corrente) - tipo base: Nad, (XPath YARNDesRequest/TRheader/supplier) 1-1 (AP)
<b>thirdParty</b>	dati di una Terza Parte, diversa da Mittente e Destinatario del documento - tipo base: Nad, (XPath YARNDesRequest/YRbody/YRitem/thirdParty) 0-3 (AP) (XPath YARNDesRequest/TRheader/thirdParty) 0-5 (AP) - note: <i>qui si deve specificare il Destinatario merce quando diverso dal Cliente</i>
<b>trade</b>	condizioni generali di resa della merce (XPath YARNDesRequest/trade) 0-1 - note: <i>Indica condizioni resa da trasmettere a destinatario</i>
<b>transInfo</b>	informazioni sul trasporto: modo, vettore e luogo di consegna (XPath YARNDesRequest/shipInfo/transInfo) 0-9 (AP) - note: <i>questo gruppo di dati può essere ripetuto per ciascuna tratta. Le tratt e dovrebbero essere ordinate in sequenza dalla partenza verso la destinazione finale.</i> (XPath YARNDesRequest/YRbody/YRitem/shipInfo/transInfo) 0-9 (AP) - note: <i>questo gruppo di dati può essere ripetuto per ciascuna tratta. Le tratt e dovrebbero essere ordinate in sequenza dalla partenza verso la destinazione finale.</i>
<b>TRheader</b>	testata del documento RICHIESTA SPEDIZIONE TESSUTI (XPath YARNDesRequest/TRheader) 1-1 (P)
<b>yarnCode</b>	codifica completa di un articolo di filato (XPath YARNDesRequest/YRbody/YRitem/yarnCode) 1-2 (P)
<b>yarnCompos</b>	composizione fibrosa di un filato (XPath YARNDesRequest/YRbody/YRitem/yarnCompos) 0-1
<b>yarnInWrap</b>	dati che specificano l'imballo interno di un filato (XPath YARNDesRequest/yarnPack/yarnInWrap) 0-1 (XPath YARNDesRequest/YRbody/YRitem/yarnPack/yarnInWrap) 0-1 (XPath YARNDesRequest/shipInfo/packages/handlingChar/yarnPack/yarnInWrap) 0-1 (XPath YARNDesRequest/YRbody/YRitem/shipInfo/packages/handlingChar/yarnPack/yarnInWrap) 0-1
<b>yarnPack</b>	dettagli della modalità di confezione del filato (XPath YARNDesRequest/shipInfo/packages/handlingChar/yarnPack) 0-1 (XPath YARNDesRequest/YRbody/YRitem/yarnPack) 0-1 (XPath YARNDesRequest/YRbody/YRitem/shipInfo/packages/handlingChar/yarnPack) 0-1 (XPath YARNDesRequest/yarnPack) 0-1
<b>yarnReel</b>	dati che specificano la confezione di un filato (XPath YARNDesRequest/shipInfo/packages/handlingChar/yarnPack/yarnReel) 1-1 (XPath YARNDesRequest/YRbody/YRitem/yarnPack/yarnReel) 1-1 (XPath YARNDesRequest/yarnPack/yarnReel) 1-1 (XPath YARNDesRequest/YRbody/YRitem/shipInfo/packages/handlingChar/yarnPack/yarnReel) 1-1



<b>yarnSpecs</b>	caratteristiche tecniche di un filato abbinabili sia ad una operazione della produzione di filato in sub-fornitura sia ad un acquisto di filato (XPath YARNDesRequest/YRbody/YRitem/yarnSpecs) 0-99
<b>YRbody</b>	corpo del documento RICHIESTA SPEDIZIONE FILATO (XPath YARNDesRequest/YRbody) 1-1
<b>YRitem</b>	riga del documento RICHIESTA SPEDIZIONE FILATO (XPath YARNDesRequest/YRbody/YRitem) 1-unbounded (P)

## 2.2.2 Elementi semplici (Basic Business Information Entities)

Sono elementi semplici gli elementi il cui contenuto è caratterizzato da un data type e da un dominio di valori. Gli elementi semplici sono ordinati alfabeticamente.

<b>acsPackCode</b>	codice che specifica il tipo di confezionamento dell'accessorio - tipo base: string, (XPath YARNDesRequest/YRbody/YRitem/shipInfo/packages/handlingChar/acsPack/acsPackCode) 1-1 (AU) (XPath YARNDesRequest/shipInfo/packages/handlingChar/acsPack/acsPackCode) 1-1 (AU)
<b>acsPackText</b>	testo libero che specifica il tipo di confezionamento dell'accessorio - tipo base: string, lunghezza max: 250, (XPath YARNDesRequest/shipInfo/packages/handlingChar/acsPack/acsPackText) 1-1 (U) (XPath YARNDesRequest/YRbody/YRitem/shipInfo/packages/handlingChar/acsPack/acsPackText) 1-1 (U)
<b>actualItemsPerPackage</b>	quantità di articoli effettivamente contenuta nel collo - tipo base: decimal, (XPath YARNDesRequest/shipInfo/actualPackageUnit/actualItemsPerPackage) 0-1 (N) (XPath YARNDesRequest/YRbody/YRitem/shipInfo/actualPackageUnit/actualItemsPerPackage) 0-1 (N)
<b>added</b>	elemento aggiuntivo di codifica, non includibile nei precedenti - tipo base: string, lunghezza max: 80, (XPath YARNDesRequest/YRbody/YRitem/yarnCode/added) 0-9 - note: <i>qui può specificarsi un ulteriore codifica (vedere tabella T44)</i>
<b>additionalIdentifier</b>	codice identificativo aggiuntivo della Parte in causa (Cliente, Fornitore, Destinatarario merce ecc.), ad esempio per registri delle dogane o altri registri - tipo base: string, lunghezza max: 15, (XPath YARNDesRequest/TRheader/supplier/additionalIdentifier) 0-9 (N) - note: <i>identificatori ad esempio per registri esportazioni, come MID (Manufacturer Identification Code), EORI (E.O.R.I. - Economic Operator Registration and Identification)</i> (XPath YARNDesRequest/TRheader/buyer/additionalIdentifier) 0-9 (N) Best Practice - note: <i>identificatori ad esempio per registri esportazioni, come MID (Manufacturer Identification Code), EORI (E.O.R.I. - Economic Operator Registration and Identification)</i>
<b>@addType</b>	qualificatore dell'elemento aggiuntivo di codifica di un prodotto - tipo base: string, tabella cod.: T44 <a href="http://www.ebiz.enea.it/moda-ml/repository/codelist/v2018-1/gc_T44.xml">http://www.ebiz.enea.it/moda-ml/repository/codelist/v2018-1/gc_T44.xml</a> (XPath YARNDesRequest/YRbody/YRitem/yarnCode/added/@addType) [Optional] - nota: <i>addType consente di indicare il significato dell'elemento added; si consiglia fortemente di utilizzarlo sempre.</i>
<b>@application</b>	forza o altra simile condizione (es.: n.ro giri) applicata in un test come specificato dallo standard - tipo base: string, lunghezza max: 15,

	(XPath YARNDesRequest/YRbody/YRitem/yarnSpecs/specValue/@application) [Optional] (XPath YARNDesRequest/YRbody/YRitem/yarnSpecs/experimValue/@application) [Optional]
art	codice articolo del prodotto - tipo base: string, lunghezza max: 80, (XPath YARNDesRequest/YRbody/YRitem/yarnCode/art) 1-1 (U)
binaryObject	Oggetto binario di grandi dimensioni contenente un documento allegato. E' raccomandata la codifica 'base64Binary' - tipo base: base64Binary, (XPath YARNDesRequest/TRheader/refDoc/attachment/binaryObject) 0-1 (N) (XPath YARNDesRequest/YRbody/YRitem/refDoc/attachment/binaryObject) 0-1 (N)
carrier	identificazione del vettore che esegue il trasporto - tipo base: string, lunghezza max: 40, (XPath YARNDesRequest/shipInfo/transInfo/carrier) 0-1 (XPath YARNDesRequest/YRbody/YRitem/shipInfo/transInfo/carrier) 0-1
@characterSet	set di caratteri dell'oggetto binario (esempi UTF-8, UTF-16, Windows-1252, ISO-8859-7,...) - tipo base: normalizedString, (XPath YARNDesRequest/YRbody/YRitem/refDoc/attachment/binaryObject/@characterSet) [Optional] (N) (XPath YARNDesRequest/TRheader/refDoc/attachment/binaryObject/@characterSet) [Optional] (N)
characterSetCode	il set di caratteri del documento esterno (ad esempio UTF-8, UTF-16, Windows-1252, ISO-8859-7,...) - tipo base: normalizedString, (XPath YARNDesRequest/TRheader/refDoc/attachment/externalReference/characterSetCode) 0-1 (N) (XPath YARNDesRequest/YRbody/YRitem/refDoc/attachment/externalReference/characterSetCode) 0-1 (N)
city	nome della città - tipo base: string, lunghezza max: 40, (XPath YARNDesRequest/TRheader/thirdParty/city) 0-1 (XPath YARNDesRequest/TRheader/supplier/city) 0-1 (XPath YARNDesRequest/YRbody/YRitem/thirdParty/city) 0-1 (XPath YARNDesRequest/TRheader/buyer/city) 0-1
@codeList	specifica l'indirizzo di rete (URL) dove si trova la lista di codici usati per istanziare l'elemento - tipo base: string, lunghezza max: 255, (XPath YARNDesRequest/YRbody/YRitem/yarnCode/art/@codeList) [Optional] - nota: <i>dovrebbe essere sempre valorizzato almeno uno tra questo attributo e "numberingOrg"</i> (XPath YARNDesRequest/TRheader/note/@codeList) [Optional] - nota: <i>deve usarsi per esplicitare (URL) la lista dei codici usati in "noteLabel"</i> (XPath YARNDesRequest/YRbody/YRitem/refDoc/season/@codeList) [Optional] (a) - nota: <i>questo attributo dovrebbe essere usato o singolarmente o in abbinamento con "listName" e "listVersion"</i> (XPath YARNDesRequest/shipInfo/actualPackageUnit/note/@codeList) [Optional] - nota: <i>deve usarsi per esplicitare (URL) la lista dei codici usati in "noteLabel"</i> (XPath YARNDesRequest/shipInfo/actualPackageUnit/itemsList/qualityLevel/@codeList) [Optional] (a) - nota: <i>dovrebbe essere sempre valorizzato almeno uno tra questo attributo e "numberingOrg"</i> (XPath YARNDesRequest/YRbody/YRitem/shipInfo/actualPackageUnit/itemsList/qualityLevel/@codeList) [Optional] (a)

	<p>- nota: <i>dovrebbe essere sempre valorizzato almeno uno tra questo attributo e "numberingOrg"</i> (XPath YARNDesRequest/shipInfo/packages/handlingChar/acsPack/acsPackCode/@codeList) [Optional] (a)</p> <p>- nota: <i>dovrebbe essere sempre valorizzato almeno uno tra questo attributo e "numberingOrg"</i> (XPath YARNDesRequest/YRbody/YRitem/shipInfo/actualPackageUnit/note/@codeList) [Optional]</p> <p>- nota: <i>deve usarsi per esplicitare (URL) la lista dei codici usati in "noteLabel"</i> (XPath YARNDesRequest/TRheader/refDoc/season/@codeList) [Optional] (a)</p> <p>- nota: <i>questo attributo dovrebbe essere usato o singolarmente o in abbinamento con "listName" e "listVersion"</i> (XPath YARNDesRequest/YRbody/YRitem/shipInfo/packages/handlingChar/acsPack/acsPackCode/@codeList) [Optional] (a)</p> <p>- nota: <i>dovrebbe essere sempre valorizzato almeno uno tra questo attributo e "numberingOrg"</i> (XPath YARNDesRequest/YRbody/YRitem/shipInfo/packages/handlingChar/garPack/garPackCode/@codeList) [Optional] (a)</p> <p>- nota: <i>dovrebbe essere sempre valorizzato almeno uno tra questo attributo e "numberingOrg"</i> (XPath YARNDesRequest/YRbody/YRitem/shipInfo/packages/handlingChar/note/@codeList) [Optional]</p> <p>- nota: <i>deve usarsi per esplicitare (URL) la lista dei codici usati in "noteLabel"</i> (XPath YARNDesRequest/YRbody/YRitem/yarnCode/color/@codeList) [Optional]</p> <p>- nota: <i>questo attributo dovrebbe essere usato o singolarmente o in abbinamento con "listName" e "listVersion"</i> (XPath YARNDesRequest/shipInfo/packages/handlingChar/note/@codeList) [Optional]</p> <p>- nota: <i>deve usarsi per esplicitare (URL) la lista dei codici usati in "noteLabel"</i> (XPath YARNDesRequest/YRbody/YRitem/note/@codeList) [Optional]</p> <p>- nota: <i>deve usarsi per esplicitare (URL) la lista dei codici usati in "noteLabel"</i> (XPath YARNDesRequest/YRbody/YRitem/itemsList/qualityLevel/@codeList) [Optional] (a)</p> <p>- nota: <i>dovrebbe essere sempre valorizzato almeno uno tra questo attributo e "numberingOrg"</i> (XPath YARNDesRequest/shipInfo/packages/handlingChar/garPack/garPackCode/@codeList) [Optional] (a)</p> <p>- nota: <i>dovrebbe essere sempre valorizzato almeno uno tra questo attributo e "numberingOrg"</i></p>
color	<p>codice della variante colore, quando non incluso nel codice modello o tessuto</p> <p>- tipo base: string, lunghezza max: 15, (XPath YARNDesRequest/YRbody/YRitem/yarnCode/color) 0-1</p>
country	<p>codice della nazione</p> <p>- tipo base: string, tabella cod.: T10 <a href="http://www.ebiz.enea.it/moda-ml/repository/codelist/v2018-1/gc_T10.xml">http://www.ebiz.enea.it/moda-ml/repository/codelist/v2018-1/gc_T10.xml</a> (XPath YARNDesRequest/TRheader/buyer/country) 0-1 (XPath YARNDesRequest/TRheader/thirdParty/country) 0-1 (XPath YARNDesRequest/YRbody/YRitem/thirdParty/country) 0-1 (XPath YARNDesRequest/TRheader/supplier/country) 0-1</p>
@CV	<p>coefficiente di variazione (CV) di una misura sperimentale</p> <p>- tipo base: decimal, (XPath YARNDesRequest/YRbody/YRitem/yarnSpecs/specValue/@CV) [Optional]</p>

@dateForm	<p>formato in cui è espressa la data</p> <p>- tipo base: string, tabella cod.: NT29  <a href="http://www.ebiz.enea.it/moda-ml/repository/codelist/v2018-1/gc_NT29.xml">http://www.ebiz.enea.it/moda-ml/repository/codelist/v2018-1/gc_NT29.xml</a>  (XPath YARNDesRequest/YRbody/YRitem/shipInfo/transInfo/delEffectiveDate/@dateForm) [Optional]  (XPath YARNDesRequest/shipInfo/transInfo/despatchDate/@dateForm) [Optional] (a)  (XPath YARNDesRequest/shipInfo/transInfo/delEffectiveDate/@dateForm) [Optional]  (XPath YARNDesRequest/YRbody/YRitem/shipInfo/delEffectiveDate/@dateForm) [Optional]  (XPath YARNDesRequest/TRheader/msgDate/@dateForm) [Optional]  (XPath YARNDesRequest/YRbody/YRitem/refDoc/docDate/@dateForm) [Optional]  (XPath YARNDesRequest/YRbody/YRitem/shipInfo/transInfo/despatchDate/@dateForm) [Optional]  (XPath YARNDesRequest/shipInfo/delEffectiveDate/@dateForm) [Optional]  (XPath YARNDesRequest/TRheader/refDoc/docDate/@dateForm) [Optional]</p>
delEffectiveDate	<p>data di consegna effettiva della merce, richiesta o confermata nel Processo di Spedizione, espressa in uno dei formati: AAAA-MM-GG, AAAA-MM-GG:HH-MM o AAAA-SS (cioè anno-settimana)</p> <p>- tipo base: string,  (XPath YARNDesRequest/shipInfo/transInfo/delEffectiveDate) 0-1 (p)  (XPath YARNDesRequest/shipInfo/delEffectiveDate) 0-1  (XPath YARNDesRequest/YRbody/YRitem/shipInfo/delEffectiveDate) 0-1  (XPath YARNDesRequest/YRbody/YRitem/shipInfo/transInfo/delEffectiveDate) 0-1 (p)</p>
deliveryPlace	<p>luogo di consegna della merce, finale o per una tratta</p> <p>- tipo base: string, lunghezza max: 250,  (XPath YARNDesRequest/YRbody/YRitem/shipInfo/transInfo/deliveryPlace) 0-1 (U)  (XPath YARNDesRequest/shipInfo/transInfo/deliveryPlace) 0-1 (U)</p>
dept	<p>nome o codice di una unità (Divisione, Ufficio, Stabilimento) contattata all'interno della Parte</p> <p>- tipo base: string, lunghezza max: 40,  (XPath YARNDesRequest/TRheader/buyer/dept) 0-1  (XPath YARNDesRequest/TRheader/thirdParty/dept) 0-1  (XPath YARNDesRequest/TRheader/supplier/dept) 0-1  (XPath YARNDesRequest/YRbody/YRitem/thirdParty/dept) 0-1</p>
description	<p>descrizione in testo libero. Il contenuto dell'elemento deve essere unico, eventualmente tradotto e ripetuto in più lingue (quindi ogni istanza ha lingua differente).</p> <p>- tipo base: string, lunghezza max: 250,  (XPath YARNDesRequest/YRbody/YRitem/yarnCode/description) 0-unbounded (AU)  - note: <i>Descrizione riferita al prodotto</i>  (XPath YARNDesRequest/shipInfo/packages/description) 0-unbounded (AU)  (XPath YARNDesRequest/YRbody/YRitem/shipInfo/packages/description) 0-unbounded (AU)</p>
despatchDate	<p>data di invio della merce, richiesta o confermata nel Processo di Acquisto, espressa in uno dei formati: AAAA-MM-GG, AAAA-MM-GG:HH-MM o AAAA-SS (cioè anno-settimana)</p> <p>- tipo base: string,  (XPath YARNDesRequest/YRbody/YRitem/shipInfo/transInfo/despatchDate) 0-1 (N)  (XPath YARNDesRequest/shipInfo/transInfo/despatchDate) 0-1 (N)</p>
despatchPlace	<p>luogo di partenza della merce, originario o per una tratta</p> <p>- tipo base: string, lunghezza max: 250,  (XPath YARNDesRequest/shipInfo/transInfo/despatchPlace) 0-1 (N)  (XPath YARNDesRequest/YRbody/YRitem/shipInfo/transInfo/despatchPlace) 0-1 (N)</p>

docDate	data di emissione del documento in oggetto, espressa in uno dei formati: AA AA-MM-GG, AAAA-MM-GG:HH-MM o AAAA-SS (cioè anno-settimana) - tipo base: string, (XPath YARNDesRequest/YRbody/YRitem/refDoc/docDate) 0-1 (XPath YARNDesRequest/TRheader/refDoc/docDate) 0-1
docID	numero identificativo del documento referenziato (dalla versione 2008-1 se ne sconsiglia l'uso in testata (è sostituito da msgID)) - tipo base: string, lunghezza max: 80, (XPath YARNDesRequest/TRheader/docID) 0-1 (XPath YARNDesRequest/TRheader/refDoc/docID) 1-2 (p)Best Practice (XPath YARNDesRequest/YRbody/YRitem/refDoc/docID) 1-2 (p)Best Practice
@docType	tipo del documento cui si fa riferimento - tipo base: string, tabella cod.: T21 <a href="http://www.ebiz.enea.it/moda-ml/repository/codelist/v2018-1/gc_T21.xml">http://www.ebiz.enea.it/moda-ml/repository/codelist/v2018-1/gc_T21.xml</a> (XPath YARNDesRequest/YRbody/YRitem/refDoc/@docType) [Required] (XPath YARNDesRequest/TRheader/refDoc/@docType) [Required]
dyeN	partita colore di un prodotto tessile - tipo base: string, lunghezza max: 15, (XPath YARNDesRequest/YRbody/YRitem/dyeN) 0-99
@email	indirizzo di posta elettronica di una persona contattata - tipo base: string, lunghezza max: 250, (XPath YARNDesRequest/YRbody/YRitem/thirdParty/person/@email) [Optional] (XPath YARNDesRequest/TRheader/supplier/person/@email) [Optional] (XPath YARNDesRequest/TRheader/buyer/person/@email) [Optional] (XPath YARNDesRequest/TRheader/thirdParty/person/@email) [Optional]
@encoding	algoritmo di decodifica dell'oggetto binario - tipo base: normalizedString, (XPath YARNDesRequest/YRbody/YRitem/refDoc/attachment/binaryObject/@encoding) [Optional] (N) (XPath YARNDesRequest/TRheader/refDoc/attachment/binaryObject/@encoding) [Optional] (N)
encodingCode	l'algoritmo di codifica / decodifica utilizzato con l'oggetto esterno (ad esempi o 'base64Binary') - tipo base: normalizedString, (XPath YARNDesRequest/TRheader/refDoc/attachment/externalReference/encodingCode) 0-1 (N) (XPath YARNDesRequest/YRbody/YRitem/refDoc/attachment/externalReference/encodingCode) 0-1 (N)
EPC	identificativo seriale di un prodotto, usato nella tecnologia RFID - tipo base: string, (XPath YARNDesRequest/YRbody/YRitem/shipInfo/packages/EPClist/EPC) 1-unbounded (XPath YARNDesRequest/shipInfo/packages/EPClist/EPC) 1-unbounded
experimValue	valore sperimentale della misurazione - tipo base: decimal, (XPath YARNDesRequest/YRbody/YRitem/yarnSpecs/experimValue) 0-1
@extinction	specifica se la posizione (documento/riga) cui si fa riferimento in refDoc dev e considerarsi saldata dalla presente riga. Valore True = saldato, False = non saldato - tipo base: boolean, (XPath YARNDesRequest/YRbody/YRitem/@extinction) [Optional]
@fax	numero di fax di una persona contattata - tipo base: string, lunghezza max: 35, (XPath YARNDesRequest/YRbody/YRitem/thirdParty/person/@fax) [Optional] (XPath YARNDesRequest/TRheader/buyer/person/@fax) [Optional] (XPath YARNDesRequest/TRheader/thirdParty/person/@fax) [Optional] (XPath YARNDesRequest/TRheader/supplier/person/@fax) [Optional]

@fibre	<p>tipo di fibra usata in un prodotto tessile</p> <p>- tipo base: string, tabella cod.: T19  <a href="http://www.ebiz.enea.it/moda-ml/repository/codelist/v2018-1/gc_T19.xml">http://www.ebiz.enea.it/moda-ml/repository/codelist/v2018-1/gc_T19.xml</a>  (XPath YARNDesRequest/YRbody/YRitem/yarnCompos/percCompos/@fibre) [Required]</p>
fileName	<p>nome identificativo univoco del file</p> <p>- tipo base: string, lunghezza max: 255,  (XPath YARNDesRequest/TRheader/refDoc/attachment/fileName) 0-1 (N)  (XPath YARNDesRequest/YRbody/YRitem/refDoc/attachment/fileName) 0-1 (N)</p>
fillingCriterion	<p>Criterio di assortimento del contenuto di un collo di questo tipo: identifica il criterio in base al quale gli articoli devono essere omogenei (ad es. "modello", "colore", "taglia").</p> <p>- tipo base: string, tabella cod.: NT51  <a href="http://www.ebiz.enea.it/moda-ml/repository/codelist/v2018-1/gc_NT51.xml">http://www.ebiz.enea.it/moda-ml/repository/codelist/v2018-1/gc_NT51.xml</a>  (XPath YARNDesRequest/YRbody/YRitem/shipInfo/packages/fillingCriterion) 0-9 (N)  (XPath YARNDesRequest/shipInfo/packages/fillingCriterion) 0-9 (N)</p>
@format	<p>formato del contenuto binario (esempio xml, pdf, doc,...)</p> <p>- tipo base: string,  (XPath YARNDesRequest/TRheader/refDoc/attachment/binaryObject/@format) [Optional] (N)  (XPath YARNDesRequest/YRbody/YRitem/refDoc/attachment/binaryObject/@format) [Optional] (N)</p>
formatCode	<p>il formato dell'oggetto esterno (esempio xml, pdf, doc,...)</p> <p>- tipo base: normalizedString,  (XPath YARNDesRequest/YRbody/YRitem/refDoc/attachment/externalReference/formatCode) 0-1 (N)  (XPath YARNDesRequest/TRheader/refDoc/attachment/externalReference/formatCode) 0-1 (N)</p>
garPackCode	<p>Codice che specifica il tipo di confezionamento dell'articolo.</p> <p>- tipo base: string,  (XPath YARNDesRequest/shipInfo/packages/handlingChar/garPack/garPackCode) 1-1 (N)  (XPath YARNDesRequest/YRbody/YRitem/shipInfo/packages/handlingChar/garPack/garPackCode) 1-1 (N)</p>
garPackText	<p>Testo libero che specifica il tipo di confezionamento dell'articolo.</p> <p>- tipo base: string,  (XPath YARNDesRequest/shipInfo/packages/handlingChar/garPack/garPackText) 1-1 (N)  (XPath YARNDesRequest/YRbody/YRitem/shipInfo/packages/handlingChar/garPack/garPackText) 1-1 (N)</p>
grossWeight	<p>peso lordo, dichiarato a fini di trasporto o doganali</p> <p>- tipo base: decimal, min incluso: 0, cifre decimali: 2,  (XPath YARNDesRequest/shipInfo/transInfo/grossWeight) 0-1  (XPath YARNDesRequest/YRbody/YRitem/shipInfo/transInfo/grossWeight) 0-1  (XPath YARNDesRequest/shipInfo/actualPackageUnit/grossWeight) 0-1  (XPath YARNDesRequest/shipInfo/packages/handlingChar/grossWeight) 0-1  (XPath YARNDesRequest/YRbody/YRitem/shipInfo/packages/handlingChar/grossWeight) 0-1  (XPath YARNDesRequest/YRbody/YRitem/shipInfo/actualPackageUnit/grossWeight) 0-1</p>
handlingType	<p>Informazioni sulla maneggiabilità dell'oggetto (ad es. "fragile").</p> <p>- tipo base: string,  (XPath YARNDesRequest/YRbody/YRitem/shipInfo/packages/handlingChar/handlingType) 0-1 (N)  (XPath YARNDesRequest/shipInfo/packages/handlingChar/handlingType) 0-1 (N)</p>
height	<p>altezza effettiva dell'oggetto specificato</p> <p>- tipo base: decimal, min incluso: 0, cifre decimali: 2,</p>

	<p>(XPath YARNDesRequest/shipInfo/actualPackageUnit/packageDim/height) 0-1</p> <p>(XPath YARNDesRequest/YRbody/YRitem/shipInfo/packages/packageDim/height) 0-1</p> <p>(XPath YARNDesRequest/shipInfo/packages/packageDim/height) 0-1</p> <p>(XPath YARNDesRequest/YRbody/YRitem/shipInfo/actualPackageUnit/packageDim/height) 0-1</p>
id	<p>codice identificativo primario della Parte in causa (Cliente, Fornitore, Destinatarario merce ecc..), si raccomanda il formato: codice nazione (ISO 3166) + partita IVA (11crt), con il qualificatore "numberingOrg"= MF</p> <p>- tipo base: string, lunghezza max: 15,</p> <p>(XPath YARNDesRequest/TRheader/supplier/id) 1-1</p> <p>(XPath YARNDesRequest/YRbody/YRitem/thirdParty/id) 1-1</p> <p>(XPath YARNDesRequest/TRheader/buyer/id) 1-1 (p)</p> <p>(XPath YARNDesRequest/TRheader/thirdParty/id) 1-1</p>
@idCO	<p>codice identificativo primario della Parte che esegue il collaudo, si raccomanda il formato: codice nazione (ISO 3166) + partita IVA (11crt).</p> <p>- tipo base: string, lunghezza max: 15,</p> <p>(XPath YARNDesRequest/YRbody/YRitem/yarnSpecs/experimValue/@idCO) [Optional]</p>
@idQualifier	<p>Qualificatore che distingue l'identificativo.</p> <p>- tipo base: string,</p> <p>(XPath YARNDesRequest/TRheader/supplier/additionalIdentifier/@idQualifier) [Optional] (Na)</p> <p>- nota: questo attributo va utilizzato nel caso che numberingOrg non sia sufficiente o adeguato a indicare la natura dell'identificatore</p> <p>(XPath YARNDesRequest/YRbody/YRitem/shipInfo/actualPackageUnit/packageIdentification/serialN/@idQualifier) [Optional] (N)</p> <p>- nota: questo attributo va utilizzato nel caso che numberingOrg non sia sufficiente a indicare la natura del seriale</p> <p>(XPath YARNDesRequest/YRbody/YRitem/itemsList/itemIdentification/serialN/@idQualifier) [Optional] (N)</p> <p>- nota: questo attributo va utilizzato nel caso che numberingOrg non sia sufficiente a indicare la natura del seriale</p> <p>(XPath YARNDesRequest/YRbody/YRitem/shipInfo/actualPackageUnit/itemsList/itemIdentification/serialN/@idQualifier) [Optional] (N)</p> <p>- nota: questo attributo va utilizzato nel caso che numberingOrg non sia sufficiente a indicare la natura del seriale</p> <p>(XPath YARNDesRequest/shipInfo/actualPackageUnit/itemsList/itemIdentification/serialN/@idQualifier) [Optional] (N)</p> <p>- nota: questo attributo va utilizzato nel caso che numberingOrg non sia sufficiente a indicare la natura del seriale</p> <p>(XPath YARNDesRequest/TRheader/buyer/additionalIdentifier/@idQualifier) [Optional] (Na)</p> <p>- nota: questo attributo va utilizzato nel caso che numberingOrg non sia sufficiente o adeguato a indicare la natura dell'identificatore</p> <p>(XPath YARNDesRequest/YRbody/YRitem/shipInfo/actualPackageUnit/packagesList/packageIdentification/serialN/@idQualifier) [Optional] (N)</p> <p>- nota: questo attributo va utilizzato nel caso che numberingOrg non sia sufficiente a indicare la natura del seriale</p> <p>(XPath YARNDesRequest/shipInfo/actualPackageUnit/packagesList/packageIdentification/serialN/@idQualifier) [Optional] (N)</p> <p>- nota: questo attributo va utilizzato nel caso che numberingOrg non sia sufficiente a indicare la natura del seriale</p> <p>(XPath YARNDesRequest/shipInfo/actualPackageUnit/packageIdentification/serialN/@idQualifier) [Optional] (N)</p>

	- nota: <i>questo attributo va utilizzato nel caso che numberingOrg non sia sufficiente a indicare la natura del seriale</i>
incoTerm	specificazione dei termini di consegna (INCOTERMS) - tipo base: string, tabella cod.: T3 <a href="http://www.ebiz.enea.it/moda-ml/repository/codelist/v2018-1/gc_T3.xml">http://www.ebiz.enea.it/moda-ml/repository/codelist/v2018-1/gc_T3.xml</a> (XPath YARNDesRequest/trade/incoTerm) 1-1
incoTermText	testo libero che specifica i termini di resa (incoterm, località) - tipo base: string, lunghezza max: 250, (XPath YARNDesRequest/trade/incoTermText) 1-1 (U)
@isURL	indica se l'elemento a cui si riferisce e' un URL (true) oppure no (false) - tipo base: boolean, (XPath YARNDesRequest/TRheader/refDoc/attachment/externalReference/uri/@isURL) [Optional] [Default= true] (Na) - nota: <i>l'uso di URL è raccomandato</i> (XPath YARNDesRequest/YRbody/YRitem/refDoc/attachment/externalReference/uri/@isURL) [Optional] [Default= true] (Na) - nota: <i>l'uso di URL è raccomandato</i>
itemID	numero che contraddistingue la riga/item del documento in oggetto - tipo base: string, lunghezza max: 40, (XPath YARNDesRequest/YRbody/YRitem/refDoc/itemID) 0-1 (U) (XPath YARNDesRequest/TRheader/refDoc/itemID) 0-1 (U)
itemsPerPackage	Quantità di articoli che può essere contenuta in un collo. - tipo base: decimal, (XPath YARNDesRequest/shipInfo/packages/itemsPerPackage) 0-1 (N) (XPath YARNDesRequest/YRbody/YRitem/shipInfo/packages/itemsPerPackage) 0-1 (N)
label	indica se l'oggetto cui si riferisce deve essere etichettato - tipo base: boolean, (XPath YARNDesRequest/YRbody/YRitem/shipInfo/packages/handlingChar/yarnPack/yarnInWrap/label) 0-1 (XPath YARNDesRequest/yarnPack/yarnReel/label) 0-1 (XPath YARNDesRequest/YRbody/YRitem/yarnPack/yarnInWrap/label) 0-1 (XPath YARNDesRequest/YRbody/YRitem/shipInfo/packages/handlingChar/yarnPack/yarnReel/label) 0-1 (XPath YARNDesRequest/shipInfo/packages/handlingChar/yarnPack/yarnReel/label) 0-1 (XPath YARNDesRequest/YRbody/YRitem/yarnPack/yarnReel/label) 0-1 (XPath YARNDesRequest/shipInfo/packages/handlingChar/yarnPack/yarnInWrap/label) 0-1 (XPath YARNDesRequest/yarnPack/yarnInWrap/label) 0-1
labelWrit	testo che deve essere scritto sulla etichetta di un oggetto quando se ne richiede la personalizzazione - tipo base: string, lunghezza max: 350, (XPath YARNDesRequest/YRbody/YRitem/yarnPack/yarnReel/labelWrit) 0-1 (XPath YARNDesRequest/shipInfo/packages/handlingChar/yarnPack/yarnReel/labelWrit) 0-1 (XPath YARNDesRequest/YRbody/YRitem/shipInfo/packages/handlingChar/yarnPack/yarnInWrap/labelWrit) 0-1 (XPath YARNDesRequest/YRbody/YRitem/shipInfo/packages/handlingChar/yarnPack/yarnReel/labelWrit) 0-1 (XPath YARNDesRequest/yarnPack/yarnReel/labelWrit) 0-1 (XPath YARNDesRequest/yarnPack/yarnInWrap/labelWrit) 0-1 (XPath YARNDesRequest/shipInfo/packages/handlingChar/yarnPack/yarnInWrap/labelWrit) 0-1 (XPath YARNDesRequest/YRbody/YRitem/yarnPack/yarnInWrap/labelWrit) 0-1
legalName	ragione sociale della Parte - tipo base: string, lunghezza max: 250, (XPath YARNDesRequest/TRheader/supplier/legalName) 0-1 (U) (XPath YARNDesRequest/TRheader/buyer/legalName) 0-1 (U)



	<p>(XPath YARNDesRequest/YRbody/YRitem/thirdParty/legalName) 0-1 (U)  (XPath YARNDesRequest/TRheader/thirdParty/legalName) 0-1 (U)</p>
length	<p>lunghezza effettiva dell'oggetto specificato  - tipo base: decimal, min incluso: 0, cifre decimali: 2,  (XPath YARNDesRequest/shipInfo/packages/packageDim/length) 1-1  - note: <i>qui si deve indicare anche la dimensione massima</i>  (XPath YARNDesRequest/YRbody/YRitem/shipInfo/actualPackageUnit/packageDim/length) 1-1  - note: <i>qui si deve indicare anche la dimensione massima</i>  (XPath YARNDesRequest/YRbody/YRitem/shipInfo/packages/packageDim/length) 1-1  - note: <i>qui si deve indicare anche la dimensione massima</i>  (XPath YARNDesRequest/shipInfo/actualPackageUnit/packageDim/length) 1-1  - note: <i>qui si deve indicare anche la dimensione massima</i></p>
lineN	<p>numero che contraddistingue la riga del presente messaggio (documento x ml); è assegnato dal soggetto che emette il documento. Solitamente è un progressivo, ma non sempre.  - tipo base: positiveInteger, min incluso: 1, max incluso: 9999,  (XPath YARNDesRequest/YRbody/YRitem/lineN) 1-1</p>
@listName	<p>il nome della lista di codici usati per istanziare l'elemento (può avere intento descrittivo, p.es. 'tecnologie di stampa', oppure non averlo, ad es. 'T264')  - tipo base: string, lunghezza max: 40,  (XPath YARNDesRequest/YRbody/YRitem/yarnCode/color/@listName) [Optional] (a)  - nota: <i>questo attributo dovrebbe essere usato sempre in abbinamento a "numberingOrg"</i>  (XPath YARNDesRequest/TRheader/refDoc/season/@listName) [Optional] (a)  - nota: <i>questo attributo dovrebbe essere usato sempre in abbinamento a "numberingOrg"</i>  (XPath YARNDesRequest/YRbody/YRitem/refDoc/season/@listName) [Optional] (a)  - nota: <i>questo attributo dovrebbe essere usato sempre in abbinamento a "numberingOrg"</i>  (XPath YARNDesRequest/YRbody/YRitem/shipInfo/packages/handlingChar/acsPack/acsPackCode/@listName) [Optional] (a)  - nota: <i>questo attributo dovrebbe essere usato sempre in abbinamento a "numberingOrg"</i>  (XPath YARNDesRequest/shipInfo/packages/handlingChar/garPack/garPackCode/@listName) [Optional] (a)  - nota: <i>questo attributo dovrebbe essere usato sempre in abbinamento a "numberingOrg"</i>  (XPath YARNDesRequest/YRbody/YRitem/yarnCode/art/@listName) [Optional]  - nota: <i>questo attributo dovrebbe essere usato sempre in abbinamento a "numberingOrg"</i>  (XPath YARNDesRequest/YRbody/YRitem/shipInfo/packages/handlingChar/garPack/garPackCode/@listName) [Optional] (a)  - nota: <i>questo attributo dovrebbe essere usato sempre in abbinamento a "numberingOrg"</i>  (XPath YARNDesRequest/shipInfo/packages/handlingChar/acsPack/acsPackCode/@listName) [Optional] (a)  - nota: <i>questo attributo dovrebbe essere usato sempre in abbinamento a "numberingOrg"</i>  (XPath YARNDesRequest/YRbody/YRitem/itemsList/qualityLevel/@listName) [Optional] (a)  - nota: <i>questo attributo dovrebbe essere usato sempre in abbinamento a "numberingOrg"</i>  (XPath YARNDesRequest/YRbody/YRitem/shipInfo/actualPackageUnit/itemsList/qualityLevel/@listName) [Optional] (a)  - nota: <i>questo attributo dovrebbe essere usato sempre in abbinamento a "numberingOrg"</i></p>

	<p>(XPath YARNDesRequest/shipInfo/actualPackageUnit/itemsList/qualityLevel/@listName) [Optional] (a)</p> <p>- nota: questo attributo dovrebbe essere usato sempre in abbinamento a "numberingOrg"</p>
@listVersion	<p>specifica la versione della lista di codici usati per istanziare l'elemento</p> <p>- tipo base: string, lunghezza max: 6,</p> <p>(XPath YARNDesRequest/shipInfo/packages/handlingChar/garPack/garPackCode/@listVersion) [Optional] (a)</p> <p>- nota: questo attributo dovrebbe essere usato sempre in abbinamento a "numberingOrg" e "listName"</p> <p>(XPath YARNDesRequest/shipInfo/packages/handlingChar/acsPack/acsPackCode/@listVersion) [Optional] (a)</p> <p>- nota: questo attributo dovrebbe essere usato sempre in abbinamento a "numberingOrg" e "listName"</p> <p>(XPath YARNDesRequest/YRbody/YRitem/itemsList/qualityLevel/@listVersion) [Optional] (a)</p> <p>- nota: questo attributo dovrebbe essere usato sempre in abbinamento a "numberingOrg" e "listName"</p> <p>(XPath YARNDesRequest/YRbody/YRitem/shipInfo/packages/handlingChar/garPack/garPackCode/@listVersion) [Optional] (a)</p> <p>- nota: questo attributo dovrebbe essere usato sempre in abbinamento a "numberingOrg" e "listName"</p> <p>(XPath YARNDesRequest/YRbody/YRitem/refDoc/season/@listVersion) [Optional] (a)</p> <p>- nota: questo attributo dovrebbe essere usato sempre in abbinamento a "numberingOrg" e "listName"</p> <p>(XPath YARNDesRequest/YRbody/YRitem/shipInfo/packages/handlingChar/acsPack/acsPackCode/@listVersion) [Optional] (a)</p> <p>- nota: questo attributo dovrebbe essere usato sempre in abbinamento a "numberingOrg" e "listName"</p> <p>(XPath YARNDesRequest/TRheader/refDoc/season/@listVersion) [Optional] (a)</p> <p>- nota: questo attributo dovrebbe essere usato sempre in abbinamento a "numberingOrg" e "listName"</p> <p>(XPath YARNDesRequest/YRbody/YRitem/yarnCode/color/@listVersion) [Optional]</p> <p>- nota: questo attributo dovrebbe essere usato sempre in abbinamento a "numberingOrg" e "listName"</p> <p>(XPath YARNDesRequest/YRbody/YRitem/shipInfo/actualPackageUnit/itemsList/qualityLevel/@listVersion) [Optional] (a)</p> <p>- nota: questo attributo dovrebbe essere usato sempre in abbinamento a "numberingOrg" e "listName"</p> <p>(XPath YARNDesRequest/shipInfo/actualPackageUnit/itemsList/qualityLevel/@listVersion) [Optional] (a)</p> <p>- nota: questo attributo dovrebbe essere usato sempre in abbinamento a "numberingOrg" e "listName"</p> <p>(XPath YARNDesRequest/YRbody/YRitem/yarnCode/art/@listVersion) [Optional]</p> <p>- nota: questo attributo dovrebbe essere usato sempre in abbinamento a "numberingOrg" e "listName"</p>
@In	<p>Codice lingua.</p> <p>- tipo base: string, tabella cod.: NT60</p> <p><a href="http://www.ebiz.enea.it/moda-ml/repository/codelist/v2018-1/gc_NT60.xml">http://www.ebiz.enea.it/moda-ml/repository/codelist/v2018-1/gc_NT60.xml</a></p> <p>(XPath YARNDesRequest/YRbody/YRitem/shipInfo/packages/handlingChar/handlingType/@In) [Optional] (Na)</p> <p>(XPath YARNDesRequest/shipInfo/packages/handlingChar/handlingType/@In) [Optional] (N)</p> <p>(XPath YARNDesRequest/shipInfo/packages/description/@In) [Optional] (N)</p> <p>(XPath YARNDesRequest/YRbody/YRitem/yarnCode/description/@In) [Optional] (N)</p> <p>(XPath YARNDesRequest/YRbody/YRitem/shipInfo/packages/description/@In) [Optional] (N)</p>
location	<p>specificazione di luogo</p> <p>- tipo base: string, lunghezza max: 40,</p>

	(XPath YARNDesRequest/trade/location) 0-1 - note: <i>luogo di applicazione INCOTERM</i>
@logo	logo aziendale (URL dell'immagine in formato jpg o gif). Si raccomanda che l'immagine non ecceda i 640 pixel di larghezza. - tipo base: string, lunghezza max: 255, (XPath YARNDesRequest/TRheader/buyer/@logo) [Optional] (XPath YARNDesRequest/TRheader/supplier/@logo) [Optional]
lotN	numero del lotto di produzione o della partita di materia prima - tipo base: string, lunghezza max: 15, (XPath YARNDesRequest/YRbody/YRitem/lotN) 0-99
@LRI	attributo usato per formattare un campo secondo una specifica regola dell'Utente (regola locale) - tipo base: string, tabella cod.: NT3 <a href="http://www.ebiz.enea.it/moda-ml/repository/codelist/v2018-1/gc_NT3.xml">http://www.ebiz.enea.it/moda-ml/repository/codelist/v2018-1/gc_NT3.xml</a> (XPath YARNDesRequest/trade/location/@LRI) [Optional]
@method	norma o procedura standard usata per ricavare il valore sperimentale. - tipo base: string, lunghezza max: 80, (XPath YARNDesRequest/YRbody/YRitem/yarnSpecs/specValue/@method) [Optional] (XPath YARNDesRequest/YRbody/YRitem/yarnSpecs/experimValue/@method) [Optional] - nota: <i>si raccomanda di specificare la norma solo se diversa da quella della codifica MODA-ML</i>
@mime	tipo mime dell'oggetto binario - tipo base: normalizedString, (XPath YARNDesRequest/TRheader/refDoc/attachment/binaryObject/@mime) [Optional] (N) (XPath YARNDesRequest/YRbody/YRitem/refDoc/attachment/binaryObject/@mime) [Optional] (N)
mimeCode	tipo mime dell'oggetto esterno - tipo base: normalizedString, (XPath YARNDesRequest/YRbody/YRitem/refDoc/attachment/externalReference/mimeCode) 0-1 (N) Best Practice (XPath YARNDesRequest/TRheader/refDoc/attachment/externalReference/mimeCode) 0-1 (N) Best Practice
minItemsPerPackage	Quantità minima di articoli per un collo di questo tipo. - tipo base: decimal, min incluso: 0, (XPath YARNDesRequest/shipInfo/packages/minItemsPerPackage) 0-1 (N) (XPath YARNDesRequest/YRbody/YRitem/shipInfo/packages/minItemsPerPackage) 0-1 (N)
msgDate	data di emissione del presente messaggio (documento xml), espressa in uno dei formati: AAAA-MM-GG, AAAA-MM-GG:HH-MM o AAAA-SS (cioè anno-settimana) - tipo base: string, (XPath YARNDesRequest/TRheader/msgDate) 1-1
@msgfunction	funzione rivestita dal presente messaggio in relazione alla sua trasmissione - tipo base: string, tabella cod.: NT18 <a href="http://www.ebiz.enea.it/moda-ml/repository/codelist/v2018-1/gc_NT18.xml">http://www.ebiz.enea.it/moda-ml/repository/codelist/v2018-1/gc_NT18.xml</a> (XPath YARNDesRequest/@msgfunction) [Optional] [Default= OR]
msgID	chiave identificativa univoca del documento di business nel sistema informativo della Parte emittente. Mantiene il medesimo valore in caso di più spedizioni del medesimo documento di business. - tipo base: string, lunghezza max: 35, (XPath YARNDesRequest/TRheader/msgID) 0-1

msgN	<p>numero identificativo univoco assegnato al messaggio (documento xml) da chi lo emette. Assume valori diversi In caso di più spedizioni del medesimo documento di business.</p> <p>- tipo base: string, lunghezza max: 35, (XPath YARNDesRequest/TRheader/msgN) 1-1</p>
netWeight	<p>peso netto dichiarato a fini di trasporto o doganali</p> <p>- tipo base: decimal, min incluso: 0, cifre decimali: 2, (XPath YARNDesRequest/YRbody/YRitem/shipInfo/packages/handlingChar/netWeight) 0-1 (XPath YARNDesRequest/shipInfo/transInfo/netWeight) 0-1 (XPath YARNDesRequest/YRbody/YRitem/shipInfo/transInfo/netWeight) 0-1 (XPath YARNDesRequest/shipInfo/packages/handlingChar/netWeight) 0-1 (p) (XPath YARNDesRequest/shipInfo/actualPackageUnit/netWeight) 0-1 (XPath YARNDesRequest/YRbody/YRitem/shipInfo/actualPackageUnit/netWeight) 0-1</p>
note	<p>nota in testo libero o strutturata (computer processing). Per strutturare la nota si devono usare gli attributi "noteLabel" e "codelist"</p> <p>- tipo base: string, lunghezza max: 350, (XPath YARNDesRequest/TRheader/note) 0-99 (XPath YARNDesRequest/YRbody/YRitem/shipInfo/packages/handlingChar/note) 0-99 (XPath YARNDesRequest/shipInfo/actualPackageUnit/note) 0-99 (XPath YARNDesRequest/shipInfo/packages/handlingChar/note) 0-99 (XPath YARNDesRequest/YRbody/YRitem/shipInfo/actualPackageUnit/note) 0-99 (XPath YARNDesRequest/YRbody/YRitem/note) 0-99</p>
@noteLabel	<p>qualificatore dell'argomento di una nota</p> <p>- tipo base: string, lunghezza max: 35, (XPath YARNDesRequest/TRheader/note/@noteLabel) [Optional]</p> <p>- nota: <i>deve usarsi per qualificare l'argomento della nota</i> (XPath YARNDesRequest/YRbody/YRitem/shipInfo/actualPackageUnit/note/@noteLabel) [Optional]</p> <p>- nota: <i>deve usarsi per qualificare l'argomento della nota</i> (XPath YARNDesRequest/shipInfo/actualPackageUnit/note/@noteLabel) [Optional]</p> <p>- nota: <i>deve usarsi per qualificare l'argomento della nota</i> (XPath YARNDesRequest/shipInfo/packages/handlingChar/note/@noteLabel) [Optional]</p> <p>- nota: <i>deve usarsi per qualificare l'argomento della nota</i> (XPath YARNDesRequest/YRbody/YRitem/shipInfo/packages/handlingChar/note/@noteLabel) [Optional]</p> <p>- nota: <i>deve usarsi per qualificare l'argomento della nota</i> (XPath YARNDesRequest/YRbody/YRitem/note/@noteLabel) [Optional]</p> <p>- nota: <i>deve usarsi per qualificare l'argomento della nota</i></p>
@numberingOrg	<p>organizzazione che ha creato la codifica o immatricolazione in oggetto</p> <p>- tipo base: string, tabella cod.: NT6 <a href="http://www.ebiz.enea.it/moda-ml/repository/codelist/v2018-1/gc_NT6.xml">http://www.ebiz.enea.it/moda-ml/repository/codelist/v2018-1/gc_NT6.xml</a> (XPath YARNDesRequest/YRbody/YRitem/shipInfo/packages/packageN/@numberingOrg) [Optional] (XPath YARNDesRequest/YRbody/YRitem/yarnCode/added/@numberingOrg) [Optional]</p> <p>- nota: <i>questo attributo dovrebbe essere usato o singolarmente o in abbinamento con "listName" e "listVersion"</i> (XPath YARNDesRequest/YRbody/YRitem/yarnCode/color/@numberingOrg) [Optional]</p> <p>- nota: <i>questo attributo dovrebbe essere usato o singolarmente o in abbinamento con "listName" e "listVersion"</i> (XPath YARNDesRequest/TRheader/buyer/id/@numberingOrg) [Optional] (XPath YARNDesRequest/YRbody/YRitem/note/@numberingOrg) [Optional]</p> <p>- nota: <i>deve usarsi per esplicitare la organizzazione che creato la lista dei codici usati in "noteLabel"</i></p>

(XPath YARNDesRequest/YRbody/YRitem/shipInfo/packages/packageModelCode/@numberingOrg) [Optional]

(XPath YARNDesRequest/TRheader/supplier/additionalIdentifier/@numberingOrg) [Optional] (a)

- nota: *qui deve specificarsi il soggetto che ha assegnato il codice*  
(XPath YARNDesRequest/TRheader/supplier/id/@numberingOrg) [Optional]

(XPath YARNDesRequest/shipInfo/packages/handlingChar/acsPack/acsPackCode/@numberingOrg) [Optional] (a)

- nota: *questo attributo dovrebbe essere usato o singolarmente o in abbinamento con "listName" e "listVersion"*  
(XPath YARNDesRequest/TRheader/buyer/additionalIdentifier/@numberingOrg) [Optional] (a)

- nota: *qui deve specificarsi il soggetto che ha assegnato il codice*  
(XPath YARNDesRequest/shipInfo/packages/handlingChar/note/@numberingOrg) [Optional]

- nota: *deve usarsi per esplicitare la organizzazione che creato la lista dei codici usati in "noteLabel"*  
(XPath YARNDesRequest/YRbody/YRitem/shipInfo/packages/handlingChar/acsPack/acsPackCode/@numberingOrg) [Optional] (a)

- nota: *questo attributo dovrebbe essere usato o singolarmente o in abbinamento con "listName" e "listVersion"*  
(XPath YARNDesRequest/YRbody/YRitem/shipInfo/packages/handlingChar/note/@numberingOrg) [Optional]

- nota: *deve usarsi per esplicitare la organizzazione che creato la lista dei codici usati in "noteLabel"*  
(XPath YARNDesRequest/YRbody/YRitem/packageN/@numberingOrg) [Optional]

(XPath YARNDesRequest/TRheader/thirdParty/id/@numberingOrg) [Optional]

(XPath YARNDesRequest/shipInfo/packages/handlingChar/garPack/garPackCode/@numberingOrg) [Optional] (a)

- nota: *questo attributo dovrebbe essere usato o singolarmente o in abbinamento con "listName" e "listVersion"*  
(XPath YARNDesRequest/YRbody/YRitem/shipInfo/packages/handlingChar/garPack/garPackCode/@numberingOrg) [Optional] (a)

- nota: *questo attributo dovrebbe essere usato o singolarmente o in abbinamento con "listName" e "listVersion"*  
(XPath YARNDesRequest/YRbody/YRitem/thirdParty/id/@numberingOrg) [Optional]

(XPath YARNDesRequest/YRbody/YRitem/lotN/@numberingOrg) [Optional]

(XPath YARNDesRequest/YRbody/YRitem/dyeN/@numberingOrg) [Optional]

(XPath YARNDesRequest/YRbody/YRitem/refDoc/season/@numberingOrg) [Optional] (a)

- nota: *questo attributo dovrebbe essere usato o singolarmente o in abbinamento con "listName" e "listVersion"*  
(XPath YARNDesRequest/shipInfo/actualPackageUnit/itemsList/itemIdentification/serialN/@numberingOrg) [Optional]

- nota: *qui deve specificarsi il soggetto che ha assegnato la matricola (se diverso dal Fornitore)*  
(XPath YARNDesRequest/YRbody/YRitem/shipInfo/actualPackageUnit/packageIdentification/serialN/@numberingOrg) [Optional]

- nota: *qui deve specificarsi il soggetto che ha assegnato la matricola (se diverso dal Fornitore)*  
(XPath YARNDesRequest/shipInfo/actualPackageUnit/packageIdentification/serialN/@numberingOrg) [Optional]

- nota: *qui deve specificarsi il soggetto che ha assegnato la matricola (se diverso dal Fornitore)*  
(XPath YARNDesRequest/shipInfo/packages/EPClist/EPC/@numberingOrg) [Optional]

(XPath YARNDesRequest/shipInfo/actualPackageUnit/itemsList/qualityLevel/@numberingOrg) [Optional] (a)

- nota: *questo attributo dovrebbe essere usato o singolarmente o in abbinamento con "listName" e "listVersion"*  
(XPath YARNDesRequest/shipInfo/packages/packageModelCode/@numberingOrg) [Optional] (a)

	<p>(XPath  YARNDesRequest/YRbody/YRitem/shipInfo/actualPackageUnit/packageIdentification/packageN/@numberingOrg) [Optional]  (XPath YARNDesRequest/YRbody/YRitem/refDoc/docID/@numberingOrg) [Optional]  ] - nota: <i>qui si può specificare quale numerazione è usata per identificare il documento (es.: del Cliente, del Fornitore, ..)</i></p> <p>(XPath  YARNDesRequest/YRbody/YRitem/shipInfo/actualPackageUnit/packagesList/packageIdentification/serialN/@numberingOrg) [Optional]  ] - nota: <i>qui deve specificarsi il soggetto che ha assegnato la matricola (se diverso dal Fornitore)</i></p> <p>(XPath  YARNDesRequest/YRbody/YRitem/shipInfo/actualPackageUnit/packageModelCode/@numberingOrg) [Optional] (a)  (XPath YARNDesRequest/shipInfo/actualPackageUnit/packageIdentification/packageN/@numberingOrg) [Optional]  (XPath  YARNDesRequest/YRbody/YRitem/shipInfo/actualPackageUnit/packagesList/packageIdentification/packageN/@numberingOrg) [Optional]  (XPath  YARNDesRequest/YRbody/YRitem/shipInfo/actualPackageUnit/itemsList/qualityLevel/@numberingOrg) [Optional] (a)  ] - nota: <i>questo attributo dovrebbe essere usato o singolarmente o in abbinamento con "listName" e "listVersion"</i>  (XPath YARNDesRequest/shipInfo/actualPackageUnit/note/@numberingOrg) [Optional]  ] - nota: <i>deve usarsi per esplicitare la organizzazione che creato la lista dei codici usati in "noteLabel"</i></p> <p>(XPath  YARNDesRequest/YRbody/YRitem/itemsList/qualityLevel/@numberingOrg) [Optional] (a)  ] - nota: <i>questo attributo dovrebbe essere usato o singolarmente o in abbinamento con "listName" e "listVersion"</i>  (XPath YARNDesRequest/TRheader/refDoc/season/@numberingOrg) [Optional] (a)  ] - nota: <i>questo attributo dovrebbe essere usato o singolarmente o in abbinamento con "listName" e "listVersion"</i></p> <p>(XPath  YARNDesRequest/YRbody/YRitem/itemsList/itemIdentification/serialN/@numberingOrg) [Optional]  ] - nota: <i>qui deve specificarsi il soggetto che ha assegnato la matricola (se diverso dal Fornitore)</i></p> <p>(XPath  YARNDesRequest/YRbody/YRitem/shipInfo/actualPackageUnit/note/@numberingOrg) [Optional]  ] - nota: <i>deve usarsi per esplicitare la organizzazione che creato la lista dei codici usati in "noteLabel"</i>  (XPath YARNDesRequest/shipInfo/packages/packageN/@numberingOrg) [Optional]  (XPath YARNDesRequest/TRheader/note/@numberingOrg) [Optional]  ] - nota: <i>deve usarsi per esplicitare la organizzazione che creato la lista dei codici usati in "noteLabel"</i></p> <p>(XPath YARNDesRequest/shipInfo/actualPackageUnit/packageModelCode/@numberingOrg) [Optional]  (XPath YARNDesRequest/TRheader/docID/@numberingOrg) [Optional]  ] - nota: <i>qui si può specificare quale numerazione è usata per identificare il documento (es.: del Cliente, del Fornitore, ..)</i>  (XPath YARNDesRequest/YRbody/YRitem/shipInfo/packages/EPClist/EPC/@numberingOrg) [Optional]  (XPath YARNDesRequest/YRbody/YRitem/yarnCode/@numberingOrg) [Optional] [Default= CL]  (XPath YARNDesRequest/YRbody/YRitem/yarnCode/art/@numberingOrg) [Optional]  ] - nota: <i>questo attributo dovrebbe essere usato o singolarmente o in abbinamento con "listName" e "listVersion"</i>  (XPath YARNDesRequest/TRheader/refDoc/docID/@numberingOrg) [Optional]</p>
--	--

	<p>- nota: <i>qui si può specificare quale numerazione è usata per identificare il documento (es.: del Cliente, del Fornitore, ..)</i>  (XPath YARNDesRequest/shipInfo/actualPackageUnit/packagesList/packageIdentification/serialN/@numberingOrg) [Optional]</p> <p>- nota: <i>qui deve specificarsi il soggetto che ha assegnato la matricola (se diverso dal Fornitore)</i>  (XPath YARNDesRequest/shipInfo/actualPackageUnit/packagesList/packageIdentification/packageN/@numberingOrg) [Optional]</p> <p>(XPath  YARNDesRequest/YRbody/YRitem/shipInfo/actualPackageUnit/itemsList/itemIdentification/serialN/@numberingOrg) [Optional]</p> <p>- nota: <i>qui deve specificarsi il soggetto che ha assegnato la matricola (se diverso dal Fornitore)</i>  (XPath YARNDesRequest/TRheader/refDoc/attachment/fileName/@numberingOrg) [Optional] (a)  (XPath YARNDesRequest/YRbody/YRitem/refDoc/attachment/fileName/@numberingOrg) [Optional]</p>
package	<p>codice che specifica il tipo di collo di trasporto  - tipo base: string, tabella cod.: T11  <a href="http://www.ebiz.enea.it/moda-ml/repository/codelist/v2018-1/gc_T11.xml">http://www.ebiz.enea.it/moda-ml/repository/codelist/v2018-1/gc_T11.xml</a>  (XPath YARNDesRequest/YRbody/YRitem/shipInfo/packages/package) 1-1  (XPath YARNDesRequest/shipInfo/actualPackageUnit/package) 0-1 (p)  (XPath  YARNDesRequest/YRbody/YRitem/shipInfo/actualPackageUnit/package) 0-1 (p)  (XPath YARNDesRequest/shipInfo/packages/package) 1-1</p>
@packageContainerN	<p>riferimento al collo esterno in cui questo collo è contenuto  - tipo base: string, lunghezza max: 40,  (XPath YARNDesRequest/shipInfo/actualPackageUnit/packagesList/packageIdentification/packageN/@packageContainerN) [Optional]  (XPath YARNDesRequest/shipInfo/actualPackageUnit/packageIdentification/packageN/@packageContainerN) [Optional]  (XPath  YARNDesRequest/YRbody/YRitem/shipInfo/actualPackageUnit/packagesList/packageIdentification/packageN/@packageContainerN) [Optional]  (XPath YARNDesRequest/YRbody/YRitem/packageN/@packageContainerN) [Optional]  (XPath  YARNDesRequest/YRbody/YRitem/shipInfo/actualPackageUnit/packageIdentification/packageN/@packageContainerN) [Optional]  (XPath YARNDesRequest/YRbody/YRitem/shipInfo/packages/packageN/@packageContainerN) [Optional]  (XPath YARNDesRequest/shipInfo/packages/packageN/@packageContainerN) [Optional]</p>
@packageLevel	<p>livello usato per la descrizione gerarchica della struttura dei colli (la numerazione è crescente dall'esterno all'interno)  - tipo base: positiveInteger, min incluso: 1, max incluso: 9,  (XPath YARNDesRequest/shipInfo/actualPackageUnit/@packageLevel) [Optional] (a)  (XPath YARNDesRequest/YRbody/YRitem/shipInfo/packages/@packageLevel) [Optional]  - nota: <i>numero indicante il livello del collo nella struttura della spedizione (da l più interno al più esterno). Deve o essere usata per tutti o non essere usata</i>  (XPath  YARNDesRequest/YRbody/YRitem/shipInfo/actualPackageUnit/@packageLevel) [Optional] (a)  (XPath YARNDesRequest/shipInfo/packages/@packageLevel) [Optional]  - nota: <i>numero indicante il livello del collo nella struttura della spedizione (da l più interno al più esterno). Deve o essere usata per tutti o non essere usata</i>  a</p>

packageModelCode	<p>codice (ad es. un barcode) identificativo del tipo di imballaggio</p> <p>- tipo base: string, (XPath YARNDesRequest/YRbody/YRitem/shipInfo/actualPackageUnit/packageModelCode) 0-1 (N) (XPath YARNDesRequest/shipInfo/packages/packageModelCode) 0-1 (N) (XPath YARNDesRequest/YRbody/YRitem/shipInfo/packages/packageModelCode) 0-1 (N) (XPath YARNDesRequest/shipInfo/actualPackageUnit/packageModelCode) 0-1 (N)</p>
packageN	<p>numero di matricola usato per identificare un collo di trasporto</p> <p>- tipo base: string, lunghezza max: 40, (XPath YARNDesRequest/YRbody/YRitem/packageN) 0-unbounded (U)</p> <p>- note: <i>identificatori dei colli contenenti gli articoli di questa riga</i> (XPath YARNDesRequest/YRbody/YRitem/shipInfo/actualPackageUnit/packagesList/packageIdentification/packageN) 1-1 (U) (XPath YARNDesRequest/shipInfo/packages/packageN) 0-unbounded (U)</p> <p>- note: <i>qui si possono identificare le matricole dei singoli colli</i> (XPath YARNDesRequest/shipInfo/actualPackageUnit/packagesList/packageIdentification/packageN) 1-1 (U) (XPath YARNDesRequest/YRbody/YRitem/shipInfo/packages/packageN) 0-unbounded (U)</p> <p>- note: <i>qui si possono identificare le matricole dei singoli colli</i> (XPath YARNDesRequest/YRbody/YRitem/shipInfo/actualPackageUnit/packageIdentification/packageN) 1-1 (U) (XPath YARNDesRequest/shipInfo/actualPackageUnit/packageIdentification/packageN) 1-1 (U)</p>
packageQty	<p>quantità dei colli specificati</p> <p>- tipo base: positiveInteger, (XPath YARNDesRequest/YRbody/YRitem/shipInfo/packages/packageQty) 0-1</p> <p>- note: <i>totale per il tipo di collo specificato</i> (XPath YARNDesRequest/shipInfo/packages/packageQty) 0-1</p> <p>- note: <i>totale per il tipo di collo specificato</i></p>
packageText	<p>denominazione del tipo di collo di trasporto (testo)</p> <p>- tipo base: string, lunghezza max: 80, (XPath YARNDesRequest/shipInfo/actualPackageUnit/packageText) 0-1 (U) (XPath YARNDesRequest/shipInfo/packages/packageText) 1-1 (U) (XPath YARNDesRequest/YRbody/YRitem/shipInfo/actualPackageUnit/packageText) 0-1 (U) (XPath YARNDesRequest/YRbody/YRitem/shipInfo/packages/packageText) 1-1 (U)</p>
pcTolerance	<p>scarto percentuale tollerato per il valore di una misurazione (deve avere un segno più o meno)</p> <p>- tipo base: decimal, min incluso: 0, max incluso: 100, cifre totali: 2, (XPath YARNDesRequest/YRbody/YRitem/yarnSpecs/pcTolerance) 0-2</p>
percCompos	<p>peso percentuale della fibra nella composizione del prodotto</p> <p>- tipo base: decimal, min incluso: 0, max incluso: 100, cifre decimali: 2, (XPath YARNDesRequest/YRbody/YRitem/yarnCompos/percCompos) 1-9</p>
person	<p>nome della persona di riferimento all'interno della Parte</p> <p>- tipo base: string, lunghezza max: 40, (XPath YARNDesRequest/TRheader/buyer/person) 0-1 (XPath YARNDesRequest/TRheader/thirdParty/person) 0-1 (XPath YARNDesRequest/TRheader/supplier/person) 0-1 (XPath YARNDesRequest/YRbody/YRitem/thirdParty/person) 0-1</p>
@phone	<p>numero di telefono di una persona contattata</p> <p>- tipo base: string, lunghezza max: 35, (XPath YARNDesRequest/TRheader/buyer/person/@phone) [Optional] (XPath YARNDesRequest/YRbody/YRitem/thirdParty/person/@phone) [Optional] (XPath YARNDesRequest/TRheader/supplier/person/@phone) [Optional]</p>



	(XPath YARNDesRequest/TRheader/thirdParty/person/@phone) [Optional]
pieceInnWrap1	<p>codice che specifica il tipo di confezionamento della pezza (es.: arrotolata)</p> <p>- tipo base: string, tabella cod.: T4  <a href="http://www.ebiz.enea.it/moda-ml/repository/codelist/v2018-1/gc_T4.xml">http://www.ebiz.enea.it/moda-ml/repository/codelist/v2018-1/gc_T4.xml</a>  (XPath YARNDesRequest/YRbody/YRitem/shipInfo/packages/handlingChar/piecePack/pieceInnWrap1) 1-1  (XPath YARNDesRequest/shipInfo/packages/handlingChar/piecePack/pieceInnWrap1) 1-1</p>
pieceInnWrap2	<p>codice che specifica la modalità di confezionamento della pezza, come sott o-classe del tipo (es.: arrotolata-su tavola di avvolgimento)</p> <p>- tipo base: string, tabella cod.: T5  <a href="http://www.ebiz.enea.it/moda-ml/repository/codelist/v2018-1/gc_T5.xml">http://www.ebiz.enea.it/moda-ml/repository/codelist/v2018-1/gc_T5.xml</a>  (XPath YARNDesRequest/YRbody/YRitem/shipInfo/packages/handlingChar/piecePack/pieceInnWrap2) 0-1  (XPath YARNDesRequest/shipInfo/packages/handlingChar/piecePack/pieceInnWrap2) 0-1</p>
pieceOutWrap	<p>codice che specifica il tipo di imballo esterno della pezza</p> <p>- tipo base: string, tabella cod.: T6  <a href="http://www.ebiz.enea.it/moda-ml/repository/codelist/v2018-1/gc_T6.xml">http://www.ebiz.enea.it/moda-ml/repository/codelist/v2018-1/gc_T6.xml</a>  (XPath YARNDesRequest/shipInfo/packages/handlingChar/piecePack/pieceOutWrap) 0-1  (XPath YARNDesRequest/YRbody/YRitem/shipInfo/packages/handlingChar/piecePack/pieceOutWrap) 0-1</p>
piecePackText	<p>testo libero che specifica il tipo di confezionamento della pezza</p> <p>- tipo base: string, lunghezza max: 250,  (XPath YARNDesRequest/YRbody/YRitem/shipInfo/packages/handlingChar/piecePack/piecePackText) 1-1 (U)  (XPath YARNDesRequest/shipInfo/packages/handlingChar/piecePack/piecePackText) 1-1 (U)</p>
postCode	<p>codice postale</p> <p>- tipo base: string, lunghezza max: 10,  (XPath YARNDesRequest/TRheader/supplier/postCode) 0-1  (XPath YARNDesRequest/TRheader/thirdParty/postCode) 0-1  (XPath YARNDesRequest/TRheader/buyer/postCode) 0-1  (XPath YARNDesRequest/YRbody/YRitem/thirdParty/postCode) 0-1</p>
@progr	<p>numero progressivo nella sequenza</p> <p>- tipo base: positiveInteger, min incluso: 1,  (XPath YARNDesRequest/YRbody/YRitem/shipInfo/packages/illingCriterion/@progr) [Optional] (N)</p> <p>- nota: <i>Indica la priorità con cui il criterio di omogenità va applicato nel riempimento dei colli. (1 è il criterio normale di riempimento, i successivi si applica no quando la quantità minime per collo non viene raggiunta).</i>  (XPath YARNDesRequest/YRbody/YRitem/shipInfo/transInfo/@progr) [Optional] (N)</p> <p>- nota: <i>Indica la posizione della tratta in una sequenza di tratte di spedizione . Se presente deve esserlo in tutte le tratte transInfo.</i>  (XPath YARNDesRequest/shipInfo/transInfo/@progr) [Optional] (N)</p> <p>- nota: <i>Indica la posizione della tratta in una sequenza di tratte di spedizione . Se presente deve esserlo in tutte le tratte transInfo.</i>  (XPath YARNDesRequest/shipInfo/packages/illingCriterion/@progr) [Optional] (Na)</p> <p>- nota: <i>Indica la priorità con cui il criterio di omogenità va applicato nel riempimento dei colli. (1 è il criterio normale di riempimento, i successivi si applica no quando la quantità minime per collo non viene raggiunta).</i></p>
qty	<p>quantità netta dell'articolo o dell'oggetto correlato, qualificata dalla funzione del documento e dal contesto</p> <p>- tipo base: decimal, min incluso: 0, cifre decimali: 2,  (XPath YARNDesRequest/YRbody/YRitem/qty) 1-2 Best Practice</p>
qualityLevel	<p>Esito qualitativo (prima scelta, seconda scelta..) del prodotto.</p> <p>- tipo base: string,</p>

	<p>(XPath YARNDesRequest/shipInfo/actualPackageUnit/itemsList/qualityLevel) 0-1 (N)</p> <p>(XPath YARNDesRequest/YRbody/YRitem/itemsList/qualityLevel) 0-1 (N)</p> <p>(XPath YARNDesRequest/YRbody/YRitem/shipInfo/actualPackageUnit/itemsList/qualityLevel) 0-1 (N)</p>
@reelMat	<p>tipo di materiale di cui è composta la confezione di un filato</p> <p>- tipo base: string, tabella cod.: T30</p> <p><a href="http://www.ebiz.enea.it/moda-ml/repository/codelist/v2018-1/gc_T30.xml">http://www.ebiz.enea.it/moda-ml/repository/codelist/v2018-1/gc_T30.xml</a></p> <p>(XPath YARNDesRequest/YRbody/YRitem/shipInfo/packages/handlingChar/yarnPack/yarnReel/@reelMat) [Optional]</p> <p>(XPath YARNDesRequest/shipInfo/packages/handlingChar/yarnPack/yarnReel/@reelMat) [Optional]</p> <p>(XPath YARNDesRequest/YRbody/YRitem/yarnPack/yarnReel/@reelMat) [Optional]</p> <p>(XPath YARNDesRequest/yarnPack/yarnReel/@reelMat) [Optional]</p>
@reelType	<p>tipo di confezione di un filato</p> <p>- tipo base: string, tabella cod.: T29</p> <p><a href="http://www.ebiz.enea.it/moda-ml/repository/codelist/v2018-1/gc_T29.xml">http://www.ebiz.enea.it/moda-ml/repository/codelist/v2018-1/gc_T29.xml</a></p> <p>(XPath YARNDesRequest/yarnPack/yarnReel/@reelType) [Required]</p> <p>(XPath YARNDesRequest/YRbody/YRitem/yarnPack/yarnReel/@reelType) [Required]</p> <p>(XPath YARNDesRequest/shipInfo/packages/handlingChar/yarnPack/yarnReel/@reelType) [Required]</p> <p>(XPath YARNDesRequest/YRbody/YRitem/shipInfo/packages/handlingChar/yarnPack/yarnReel/@reelType) [Required]</p>
@role	<p>qualificatore del ruolo della Terza Parte</p> <p>- tipo base: string, tabella cod.: NT2</p> <p><a href="http://www.ebiz.enea.it/moda-ml/repository/codelist/v2018-1/gc_NT2.xml">http://www.ebiz.enea.it/moda-ml/repository/codelist/v2018-1/gc_NT2.xml</a></p> <p>(XPath YARNDesRequest/TRheader/thirdParty/@role) [Required]</p> <p>(XPath YARNDesRequest/YRbody/YRitem/thirdParty/@role) [Required]</p>
season	<p>stagione di vendita, composta da: stagione (1 crt) + anno (4 crt) - stagione: P/E=1 A/I=2 P=3-E=4 A=5 I=6; per più di quattro stagioni usare sequenza alfabetica: 1a stagione=A 2a stagione=B etc.etc.</p> <p>- tipo base: string, lunghezza max: 15,</p> <p>(XPath YARNDesRequest/YRbody/YRitem/refDoc/season) 0-1 (A)</p> <p>- note: <i>qui indica la stagione a cui appartiene il documento in oggetto</i></p> <p>(XPath YARNDesRequest/TRheader/refDoc/season) 0-1 (A)</p> <p>- note: <i>qui indica la stagione a cui appartiene il documento in oggetto</i></p>
@sender	<p>qualificatore che distingue la Parte che spedisce il documento</p> <p>- tipo base: boolean,</p> <p>(XPath YARNDesRequest/TRheader/supplier/@sender) [Optional] (a*)</p> <p>- nota: <i>L'uso di questo attributo è obbligatorio quando si vuole usare lo STY LESHEET</i></p> <p>(XPath YARNDesRequest/TRheader/thirdParty/@sender) [Optional] (a*)</p> <p>- nota: <i>L'uso di questo attributo è obbligatorio quando si vuole usare lo STY LESHEET</i></p> <p>(XPath YARNDesRequest/TRheader/buyer/@sender) [Optional] (a*)</p> <p>- nota: <i>L'uso di questo attributo è obbligatorio quando si vuole usare lo STY LESHEET</i></p> <p>(XPath YARNDesRequest/YRbody/YRitem/thirdParty/@sender) [Optional] (a*)</p> <p>- nota: <i>L'uso di questo attributo è obbligatorio quando si vuole usare lo STY LESHEET</i></p>
serialN	<p>numero di matricola usato per identificare una singola unità fisica</p> <p>- tipo base: string, lunghezza max: 250,</p> <p>(XPath YARNDesRequest/YRbody/YRitem/shipInfo/actualPackageUnit/packageIdentification/serialN) 0-9 (AU)</p> <p>- note: <i>molteplici valori di serialN sono ammessi per indicare diverse rappresentazioni del seriale del medesimo collo. Le diverse istanze di serialN debbono differire per almeno uno dei due attributi idQualifier o numberingOrg</i></p>

	<p>(XPath YARNDesRequest/YRbody/YRitem/itemsList/itemIdentification/serialN) 1-9 (AU) Best Practice  - note: molteplici valori di serialN indicano diverse rappresentazioni del seriale della medesima unità di prodotto. Le istanze di serialN debbono differire per almeno uno dei due attributi numberingOrg e idQualifier.</p> <p>(XPath YARNDesRequest/YRbody/YRitem/shipInfo/actualPackageUnit/package sList/packageIdentification/serialN) 0-9 (AU)  - note: molteplici valori di serialN sono ammessi per indicare diverse rappresentazioni del seriale del medesimo collo. Le diverse istanze di serialN debbono differire per almeno uno dei due attributi idQualifier o numberingOrg</p> <p>(XPath YARNDesRequest/shipInfo/actualPackageUnit/packageIdentification/serialN) 0-9 (AU)  - note: molteplici valori di serialN sono ammessi per indicare diverse rappresentazioni del seriale del medesimo collo. Le diverse istanze di serialN debbono differire per almeno uno dei due attributi idQualifier o numberingOrg</p> <p>(XPath YARNDesRequest/shipInfo/actualPackageUnit/packagesList/packageIdentification/serialN) 0-9 (AU)  - note: molteplici valori di serialN sono ammessi per indicare diverse rappresentazioni del seriale del medesimo collo. Le diverse istanze di serialN debbono differire per almeno uno dei due attributi idQualifier o numberingOrg</p> <p>(XPath YARNDesRequest/YRbody/YRitem/shipInfo/actualPackageUnit/itemsList/itemIdentification/serialN) 1-9 (AU) Best Practice  - note: molteplici valori di serialN indicano diverse rappresentazioni del seriale della medesima unità di prodotto. Le istanze di serialN debbono differire per almeno uno dei due attributi numberingOrg e idQualifier.</p> <p>(XPath YARNDesRequest/shipInfo/actualPackageUnit/itemsList/itemIdentification/serialN) 1-9 (AU) Best Practice  - note: molteplici valori di serialN indicano diverse rappresentazioni del seriale della medesima unità di prodotto. Le istanze di serialN debbono differire per almeno uno dei due attributi numberingOrg e idQualifier.</p>
sortableIndicator	<p>Indica se l'item può essere smistato automaticamente.  - tipo base: boolean,  (XPath YARNDesRequest/YRbody/YRitem/shipInfo/packages/handlingChar/sortableIndicator) 0-1 (N)  (XPath YARNDesRequest/shipInfo/packages/handlingChar/sortableIndicator) 0-1 (N)</p>
@source	<p>origine o fonte di rilevazione dei dati in oggetto  - tipo base: string, tabella cod.: NT12  <a href="http://www.ebiz.enea.it/moda-ml/repository/codelist/v2018-1/gc_NT12.xml">http://www.ebiz.enea.it/moda-ml/repository/codelist/v2018-1/gc_NT12.xml</a>  (XPath YARNDesRequest/YRbody/YRitem/yarnSpecs/specValue/@source) [Optional]</p>
specValue	<p>valore richiesto per una caratteristica o un parametro misurabili  - tipo base: decimal,  (XPath YARNDesRequest/YRbody/YRitem/yarnSpecs/specValue) 0-1</p>
stackabilityLevel	<p>Valore indicante a che livello può essere impilato l'item.  - tipo base: integer,  (XPath YARNDesRequest/shipInfo/packages/handlingChar/stackabilityLevel) 0-1 (N)  (XPath YARNDesRequest/YRbody/YRitem/shipInfo/packages/handlingChar/stackabilityLevel) 0-1 (N)</p>
street	<p>via e numero civico di una locazione  - tipo base: string, lunghezza max: 80,  (XPath YARNDesRequest/TRheader/buyer/street) 0-1  (XPath YARNDesRequest/TRheader/thirdParty/street) 0-1  (XPath YARNDesRequest/TRheader/supplier/street) 0-1  (XPath YARNDesRequest/YRbody/YRitem/thirdParty/street) 0-1</p>
subCountry	<p>sigla o codice della provincia (sub-country)  - tipo base: string, lunghezza max: 9,  (XPath YARNDesRequest/TRheader/buyer/subCountry) 0-1  (XPath YARNDesRequest/YRbody/YRitem/thirdParty/subCountry) 0-1  (XPath YARNDesRequest/TRheader/thirdParty/subCountry) 0-1  (XPath YARNDesRequest/TRheader/supplier/subCountry) 0-1</p>

subDept	nome o codice di una unità (Divisione, Ufficio, Stabilimento) contattata all'interno della Parte - tipo base: string, lunghezza max: 40, (XPath YARNDesRequest/TRheader/buyer/subDept) 0-1 (N) (XPath YARNDesRequest/TRheader/thirdParty/subDept) 0-1 (N) (XPath YARNDesRequest/TRheader/supplier/subDept) 0-1 (N) (XPath YARNDesRequest/YRbody/YRitem/thirdParty/subDept) 0-1 (N)
@TID	matricola che contrassegna il chip RFID - tipo base: string, (XPath YARNDesRequest/shipInfo/packages/EPClist/EPC/@TID) [Optional] (XPath YARNDesRequest/YRbody/YRitem/shipInfo/packages/EPClist/EPC/@TID) [Optional]
tolerance	scarto tollerato per il valore di una misurazione (deve avere un segno più o meno) - tipo base: decimal, (XPath YARNDesRequest/YRbody/YRitem/yarnSpecs/tolerance) 0-2
transCondition	condizione speciale di trasporto o servizio speciale richiesto allo Spedizioniere - tipo base: string, tabella cod.: T38 <a href="http://www.ebiz.enea.it/moda-ml/repository/codelist/v2018-1/gc_T38.xml">http://www.ebiz.enea.it/moda-ml/repository/codelist/v2018-1/gc_T38.xml</a> (XPath YARNDesRequest/shipInfo/transInfo/transCondition) 0-3 (XPath YARNDesRequest/YRbody/YRitem/shipInfo/transInfo/transCondition) 0-3
transConditionText	descrizione in testo libero della condizione speciale di trasporto o servizio speciale richiesto allo Spedizioniere - tipo base: string, lunghezza max: 250, (XPath YARNDesRequest/YRbody/YRitem/shipInfo/transInfo/transConditionText) 0-1 (U) (XPath YARNDesRequest/shipInfo/transInfo/transConditionText) 0-1 (U)
transMeans	mezzo usato per il trasporto, complessivo o relativo ad una tratta - tipo base: string, tabella cod.: T40 <a href="http://www.ebiz.enea.it/moda-ml/repository/codelist/v2018-1/gc_T40.xml">http://www.ebiz.enea.it/moda-ml/repository/codelist/v2018-1/gc_T40.xml</a> (XPath YARNDesRequest/shipInfo/transInfo/transMeans) 0-1 (XPath YARNDesRequest/YRbody/YRitem/shipInfo/transInfo/transMeans) 0-1
transMode	modo di trasporto, complessivo o relativo ad una tratta - tipo base: string, tabella cod.: T8 <a href="http://www.ebiz.enea.it/moda-ml/repository/codelist/v2018-1/gc_T8.xml">http://www.ebiz.enea.it/moda-ml/repository/codelist/v2018-1/gc_T8.xml</a> (XPath YARNDesRequest/shipInfo/transInfo/transMode) 1-1 (XPath YARNDesRequest/YRbody/YRitem/shipInfo/transInfo/transMode) 1-1
@transReason	causale del trasporto - tipo base: string, tabella cod.: NT11 <a href="http://www.ebiz.enea.it/moda-ml/repository/codelist/v2018-1/gc_NT11.xml">http://www.ebiz.enea.it/moda-ml/repository/codelist/v2018-1/gc_NT11.xml</a> (XPath YARNDesRequest/YRbody/YRitem/shipInfo/transInfo/@transReason) [Optional] (XPath YARNDesRequest/shipInfo/transInfo/@transReason) [Optional]
@TRtype	tipo di Richiesta spedizione - tipo base: string, tabella cod.: NT9 <a href="http://www.ebiz.enea.it/moda-ml/repository/codelist/v2018-1/gc_NT9.xml">http://www.ebiz.enea.it/moda-ml/repository/codelist/v2018-1/gc_NT9.xml</a> (XPath YARNDesRequest/@TRtype) [Optional] [Default= STD]
@uid	identificatore elemento, univoco all'interno del documento xml - tipo base: string, (XPath YARNDesRequest/TRheader/refDoc/attachment/@uid) [Optional] (XPath YARNDesRequest/YRbody/YRitem/refDoc/attachment/@uid) [Optional]
@um	unità di misura fisica - tipo base: string, tabella cod.: NT7 <a href="http://www.ebiz.enea.it/moda-ml/repository/codelist/v2018-1/gc_NT7.xml">http://www.ebiz.enea.it/moda-ml/repository/codelist/v2018-1/gc_NT7.xml</a> (XPath YARNDesRequest/shipInfo/actualPackageUnit/netWeight/@um) [Required] (XPath YARNDesRequest/yarnPack/yarnReel/yarnReelH/@um) [Required]

	<p>(XPath YARNDesRequest/YRbody/YRitem/shipInfo/packages/packageDim/length/@um) [Required]</p> <p>(XPath YARNDesRequest/yarnPack/yarnReel/yarnReelD/@um) [Required]</p> <p>(XPath YARNDesRequest/YRbody/YRitem/shipInfo/packages/packageDim/width/@um) [Required]</p> <p>(XPath YARNDesRequest/shipInfo/actualPackageUnit/grossWeight/@um) [Required]</p> <p>(XPath YARNDesRequest/shipInfo/packages/handlingChar/yarnPack/yarnReel/yarnReelH/@um) [Required]</p> <p>(XPath YARNDesRequest/YRbody/YRitem/shipInfo/actualPackageUnit/packageDim/width/@um) [Required]</p> <p>(XPath YARNDesRequest/YRbody/YRitem/shipInfo/actualPackageUnit/packageDim/length/@um) [Required]</p> <p>(XPath YARNDesRequest/shipInfo/actualPackageUnit/volume/@um) [Required]</p> <p>(XPath YARNDesRequest/shipInfo/packages/handlingChar/netWeight/@um) [Required]</p> <p>(XPath YARNDesRequest/yarnPack/yarnReel/yarnReelQty/@um) [Required]</p> <p>(XPath YARNDesRequest/YRbody/YRitem/shipInfo/transInfo/grossWeight/@um) [Required]</p> <p>(XPath YARNDesRequest/YRbody/YRitem/shipInfo/actualPackageUnit/packageDim/height/@um) [Required]</p> <p>(XPath YARNDesRequest/YRbody/YRitem/shipInfo/packages/handlingChar/yarnPack/yarnReel/yarnReelQty/@um) [Required]</p> <p>(XPath YARNDesRequest/shipInfo/actualPackageUnit/packageDim/width/@um) [Required]</p> <p>(XPath YARNDesRequest/shipInfo/actualPackageUnit/packageDim/height/@um) [Required]</p> <p>(XPath YARNDesRequest/shipInfo/packages/packageDim/width/@um) [Required]</p> <p>(XPath YARNDesRequest/shipInfo/actualPackageUnit/packageDim/length/@um) [Required]</p> <p>(XPath YARNDesRequest/YRbody/YRitem/shipInfo/packages/packageDim/height/@um) [Required]</p> <p>(XPath YARNDesRequest/YRbody/YRitem/yarnPack/yarnReel/yarnReelD/@um) [Required]</p> <p>(XPath YARNDesRequest/YRbody/YRitem/yarnPack/yarnReel/yarnReelH/@um) [Required]</p> <p>(XPath YARNDesRequest/YRbody/YRitem/yarnPack/yarnReel/yarnReelQty/@um) [Required]</p> <p>(XPath YARNDesRequest/shipInfo/packages/handlingChar/volume/@um) [Required]</p> <p>(XPath YARNDesRequest/shipInfo/packages/packageDim/height/@um) [Required]</p> <p>(XPath YARNDesRequest/YRbody/YRitem/shipInfo/packages/handlingChar/yarnPack/yarnReel/yarnReelH/@um) [Required]</p> <p>(XPath YARNDesRequest/shipInfo/packages/packageDim/length/@um) [Required]</p> <p>(XPath YARNDesRequest/shipInfo/packages/handlingChar/yarnPack/yarnReel/yarnReelQty/@um) [Required]</p> <p>(XPath YARNDesRequest/YRbody/YRitem/shipInfo/packages/handlingChar/yarnPack/yarnReel/yarnReelD/@um) [Required]</p> <p>(XPath YARNDesRequest/shipInfo/packages/minItemsPerPackage/@um) [Required]</p> <p>] (a) (XPath YARNDesRequest/shipInfo/transInfo/grossWeight/@um) [Required]</p> <p>(XPath YARNDesRequest/YRbody/YRitem/yarnSpecs/pcTolerance/@um) [Optional]</p> <p>- nota: <i>da usarsi quando occorre specificare se la percentuale dichiarata è in peso, volume, ecc..</i></p> <p>(XPath YARNDesRequest/shipInfo/transInfo/netWeight/@um) [Required]</p> <p>(XPath YARNDesRequest/YRbody/YRitem/shipInfo/packages/handlingChar/grossWeight/@um) [Required]</p> <p>(XPath YARNDesRequest/shipInfo/packages/handlingChar/grossWeight/@um) [Required]</p> <p>(XPath YARNDesRequest/shipInfo/packages/handlingChar/yarnPack/yarnReel/yarnReelD/@um) [Required]</p> <p>(XPath YARNDesRequest/YRbody/YRitem/shipInfo/packages/handlingChar/volume/@um) [Required]</p>
--	---

	<p>(XPath YARNDesRequest/YRbody/YRitem/shipInfo/packages/handlingChar/netWeight/@um) [Required]</p> <p>(XPath YARNDesRequest/shipInfo/packages/itemsPerPackage/@um) [Required] (a)</p> <p>(XPath YARNDesRequest/YRbody/YRitem/yarnSpecs/tolerance/@um) [Required]</p> <p>(XPath YARNDesRequest/YRbody/YRitem/shipInfo/actualPackageUnit/netWeight/@um) [Required]</p> <p>(XPath YARNDesRequest/YRbody/YRitem/shipInfo/transInfo/netWeight/@um) [Required]</p> <p>(XPath YARNDesRequest/YRbody/YRitem/shipInfo/actualPackageUnit/grossWeight/@um) [Required]</p> <p>(XPath YARNDesRequest/YRbody/YRitem/yarnSpecs/specValue/@um) [Optional]</p> <p>(XPath YARNDesRequest/YRbody/YRitem/shipInfo/actualPackageUnit/volume/@um) [Required]</p> <p>(XPath YARNDesRequest/YRbody/YRitem/yarnSpecs/experimValue/@um) [Optional]</p> <p>(XPath YARNDesRequest/YRbody/YRitem/shipInfo/packages/minItemsPerPackage/@um) [Required]</p> <p>(XPath YARNDesRequest/YRbody/YRitem/shipInfo/packages/itemsPerPackage/@um) [Required]</p> <p>(XPath YARNDesRequest/YRbody/YRitem/qty/@um) [Required]</p>
uri	<p>URI (Uniform Resource Identifier) che identifica l'oggetto esterno come una risorsa Internet</p> <p>- tipo base: normalizedString,</p> <p>(XPath YARNDesRequest/YRbody/YRitem/refDoc/attachment/externalReference/uri) 1-1 (N)</p> <p>(XPath YARNDesRequest/TRheader/refDoc/attachment/externalReference/uri) 1-1 (N)</p>
@useProfile	<p>profilo uso al quale il presente documento è conforme nel caso sia stato definito tra le parti. Preferibile sia un URI con nome aziende o eventualmente un URL con link al profilo.</p> <p>- tipo base: string,</p> <p>(XPath YARNDesRequest/@useProfile) [Optional]</p>
@VAT	<p>aliquota o causale IVA (DEPRECATO, usare dtScheme)</p> <p>- tipo base: string, tabella cod.: NT16</p> <p><a href="http://www.ebiz.enea.it/moda-ml/repository/codelist/v2018-1/gc_NT16.xml">http://www.ebiz.enea.it/moda-ml/repository/codelist/v2018-1/gc_NT16.xml</a></p> <p>(XPath YARNDesRequest/YRbody/YRitem/thirdParty/@VAT) [Optional]</p> <p>(XPath YARNDesRequest/YRbody/YRitem/lineN/@VAT) [Optional]</p> <p>- nota: <i>Usa deprecato, preferire dtScheme quando previsto.</i></p> <p>(XPath YARNDesRequest/TRheader/thirdParty/@VAT) [Optional]</p>
@version	<p>Versione del dizionario da cui è creata l'istanza</p> <p>- tipo base: string, tabella cod.: NT100</p> <p><a href="http://www.ebiz.enea.it/moda-ml/repository/codelist/v2018-1/gc_NT100.xml">http://www.ebiz.enea.it/moda-ml/repository/codelist/v2018-1/gc_NT100.xml</a></p> <p>(XPath YARNDesRequest/@version) [Optional] [Default= 2018-1]</p>
volume	<p>volume effettivo dell'oggetto specificato</p> <p>- tipo base: decimal, min incluso: 0, cifre decimali: 2,</p> <p>(XPath YARNDesRequest/shipInfo/actualPackageUnit/volume) 0-1</p> <p>(XPath YARNDesRequest/YRbody/YRitem/shipInfo/actualPackageUnit/volume) 0-1</p> <p>(XPath YARNDesRequest/shipInfo/packages/handlingChar/volume) 0-1 (p)</p> <p>(XPath YARNDesRequest/YRbody/YRitem/shipInfo/packages/handlingChar/volume) 0-1</p>
width	<p>larghezza effettiva dell'oggetto specificato</p> <p>- tipo base: decimal, min incluso: 0, cifre decimali: 2,</p> <p>(XPath YARNDesRequest/YRbody/YRitem/shipInfo/actualPackageUnit/packageDim/width) 0-1</p>

	(XPath YARNDesRequest/shipInfo/actualPackageUnit/packageDim/width) 0-1 (XPath YARNDesRequest/shipInfo/packages/packageDim/width) 0-1 (XPath YARNDesRequest/YRbody/YRitem/shipInfo/packages/packageDim/width) 0-1
yarnChar	parametro chimico-fisico o meccanico che misura una caratteristica del filato O - tipo base: string, tabella cod.: T24 <a href="http://www.ebiz.enea.it/moda-ml/repository/codelist/v2018-1/gc_T24.xml">http://www.ebiz.enea.it/moda-ml/repository/codelist/v2018-1/gc_T24.xml</a> (XPath YARNDesRequest/YRbody/YRitem/yarnSpecs/yarnChar) 1-1
yarnCharText	testo libero per descrivere il parametro chimico-fisico o meccanico che misura una caratteristica tecnica del filato - tipo base: string, lunghezza max: 250, (XPath YARNDesRequest/YRbody/YRitem/yarnSpecs/yarnCharText) 1-1 (U)
yarnConeAngle	angolo che caratterizza il cono su cui è avvolto il filato - tipo base: positiveInteger, (XPath YARNDesRequest/yarnPack/yarnReel/yarnConeAngle) 0-1 (XPath YARNDesRequest/shipInfo/packages/handlingChar/yarnPack/yarnReel/yarnConeAngle) 0-1 (XPath YARNDesRequest/YRbody/YRitem/yarnPack/yarnReel/yarnConeAngle) 0-1 (XPath YARNDesRequest/YRbody/YRitem/shipInfo/packages/handlingChar/yarnPack/yarnReel/yarnConeAngle) 0-1
yarnOutWrap	codice che specifica l'imballo esterno di un filato - tipo base: string, tabella cod.: T33 <a href="http://www.ebiz.enea.it/moda-ml/repository/codelist/v2018-1/gc_T33.xml">http://www.ebiz.enea.it/moda-ml/repository/codelist/v2018-1/gc_T33.xml</a> (XPath YARNDesRequest/yarnPack/yarnOutWrap) 0-1 (XPath YARNDesRequest/YRbody/YRitem/shipInfo/packages/handlingChar/yarnPack/yarnOutWrap) 0-1 (XPath YARNDesRequest/shipInfo/packages/handlingChar/yarnPack/yarnOutWrap) 0-1 (XPath YARNDesRequest/YRbody/YRitem/yarnPack/yarnOutWrap) 0-1
yarnOutWrapText	testo libero che descrive l'imballo esterno di un filato - tipo base: string, lunghezza max: 250, (XPath YARNDesRequest/YRbody/YRitem/yarnPack/yarnOutWrapText) 0-1 (U) (XPath YARNDesRequest/shipInfo/packages/handlingChar/yarnPack/yarnOutWrapText) 0-1 (U) (XPath YARNDesRequest/yarnPack/yarnOutWrapText) 0-1 (U) (XPath YARNDesRequest/YRbody/YRitem/shipInfo/packages/handlingChar/yarnPack/yarnOutWrapText) 0-1 (U)
yarnReelID	diametro della rocca di un filato - tipo base: decimal, min incluso: 0, cifre decimali: 2, (XPath YARNDesRequest/shipInfo/packages/handlingChar/yarnPack/yarnReel/yarnReelID) 0-1 (XPath YARNDesRequest/yarnPack/yarnReel/yarnReelID) 0-1 (XPath YARNDesRequest/YRbody/YRitem/yarnPack/yarnReel/yarnReelID) 0-1 (XPath YARNDesRequest/YRbody/YRitem/shipInfo/packages/handlingChar/yarnPack/yarnReel/yarnReelID) 0-1
yarnReelH	altezza della rocca di un filato - tipo base: decimal, min incluso: 0, cifre decimali: 2, (XPath YARNDesRequest/shipInfo/packages/handlingChar/yarnPack/yarnReel/yarnReelH) 0-1 (XPath YARNDesRequest/yarnPack/yarnReel/yarnReelH) 0-1 (XPath YARNDesRequest/YRbody/YRitem/shipInfo/packages/handlingChar/yarnPack/yarnReel/yarnReelH) 0-1 (XPath YARNDesRequest/YRbody/YRitem/yarnPack/yarnReel/yarnReelH) 0-1
yarnReelQty	quantità di filato (peso o metraggio) avvolta su una rocca - tipo base: decimal, min incluso: 0, cifre decimali: 2, (XPath YARNDesRequest/yarnPack/yarnReel/yarnReelQty) 0-2 (XPath YARNDesRequest/shipInfo/packages/handlingChar/yarnPack/yarnReel/yarnReelQty) 0-2

	(XPath YARNDesRequest/YRbody/YRitem/yarnPack/yarnReel/yarnReelQty) 0-2 (XPath YARNDesRequest/YRbody/YRitem/shipInfo/packages/handlingChar/yarnPack/yarnReel/yarnReelQty) 0-2
yarnReelWrap	<p>tipo di involucro in cui è racchiusa una confezione di filato</p> <p>- tipo base: string, tabella cod.: T32  <a href="http://www.ebiz.enea.it/moda-ml/repository/codelist/v2018-1/gc_T32.xml">http://www.ebiz.enea.it/moda-ml/repository/codelist/v2018-1/gc_T32.xml</a></p> <p>(XPath YARNDesRequest/YRbody/YRitem/yarnPack/yarnInWrap/yarnReelWrap) 1-1</p> <p>(XPath YARNDesRequest/yarnPack/yarnInWrap/yarnReelWrap) 1-1</p> <p>(XPath YARNDesRequest/shipInfo/packages/handlingChar/yarnPack/yarnInWrap/yarnReelWrap) 1-1</p> <p>(XPath YARNDesRequest/YRbody/YRitem/shipInfo/packages/handlingChar/yarnPack/yarnInWrap/yarnReelWrap) 1-1</p>



## 2.3 Best practice suggerite

**YARNDesRequest/TRheader/buyer/additionalIdentifier (codice identificativo aggiuntivo della Parte in causa (Cliente, Fornitore, Destinatario merce ecc..), ad esempio per registri delle dogane o altri registri)**

ITALIA: la PEC del destinatario della fattura SDI per le imprese può essere indicata in questo elemento (specificare attributo idQualifier='PEC'); analogamente il codice identificativo SDI (idQualifier='SDI')

**YARNDesRequest/TRheader/refDoc/docID (numero identificativo del documento referenziato (dalla versione 2008-1 se ne sconsiglia l'uso in testata (è sostituito da msgID))**

con numberingOrg va indicato chi ha assegnato l'identificatore al documento (è possibile indicarne due - p.es. cliente e fornitore- con due elementi docID dotati di numberingOrg differente)

**YARNDesRequest/YRbody/YRitem/refDoc/docID (numero identificativo del documento referenziato (dalla versione 2008-1 se ne sconsiglia l'uso in testata (è sostituito da msgID))**

con numberingOrg va indicato chi ha assegnato l'identificatore al documento (è possibile indicarne due - p.es. cliente e fornitore- con due elementi docID dotati di numberingOrg differente)

**YARNDesRequest/YRbody/YRitem/refDoc/attachment/  
externalReference/mimeCode (tipo mime dell'oggetto esterno)**

Utilizzare codifica IANA <http://www.iana.org/assignments/media-types/media-types.xml>

**YARNDesRequest/TRheader/refDoc/attachment/  
externalReference/mimeCode (tipo mime dell'oggetto esterno)**

Utilizzare codifica IANA <http://www.iana.org/assignments/media-types/media-types.xml>

**YARNDesRequest/YRbody/YRitem/qty (quantità netta dell'articolo o dell'oggetto correlato, qualificata dalla funzione del documento e dal contesto)**

questo elemento può avere due istanze solo nel caso di diversa unità di misura

**YARNDesRequest/YRbody/YRitem/itemsList/itemIdentification/serialN (numero di matricola usato per identificare una singola unità fisica)**

nel caso di capo con RFID interno per anticontraffazione, RFID EPCGlobal per la logistica e NFC per la customer experience dovrebbero esserci tre elementi serial con coppie di attributi numberingOrg/idQualifier: "CL"/"RFID", "GS1"/"RFID", "CL"/"NFC".

**YARNDesRequest/YRbody/YRitem/shipInfo/actualPackageUnit/itemsList/itemIdentification/serialN (numero di matricola usato per identificare una singola unità fisica)**

nel caso di capo con RFID interno per anticontraffazione, RFID EPCGlobal per la logistica e NFC per la customer experience dovrebbero esserci tre elementi serial con coppie di attributi numberingOrg/idQualifier: "CL"/"RFID", "GS1"/"RFID", "CL"/"NFC".

**YARNDesRequest/shipInfo/actualPackageUnit/  
itemsList/itemIdentification/serialN (numero di matricola usato per identificare una singola unità fisica)**

nel caso di capo con RFID interno per anticontraffazione, RFID EPCGlobal per la logistica e NFC per la customer experience dovrebbero esserci tre elementi serial con coppie di attributi numberingOrg/idQualifier: "CL"/"RFID", "GS1"/"RFID", "CL"/"NFC".

## 2.4 Tabelle di codifica utilizzate

Elenco delle tabelle di enumerazione utilizzate nel documento XML. I relativi codici sono presenti all'indirizzo: <http://www.ebiz-tcf.eu/moda-ml/imple/moda-ml-2018-1.asp?lingua=it&pag=6>

### Legenda

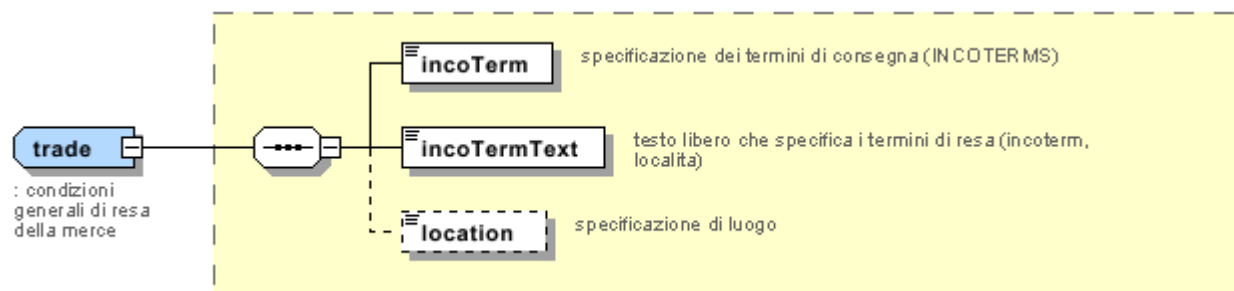
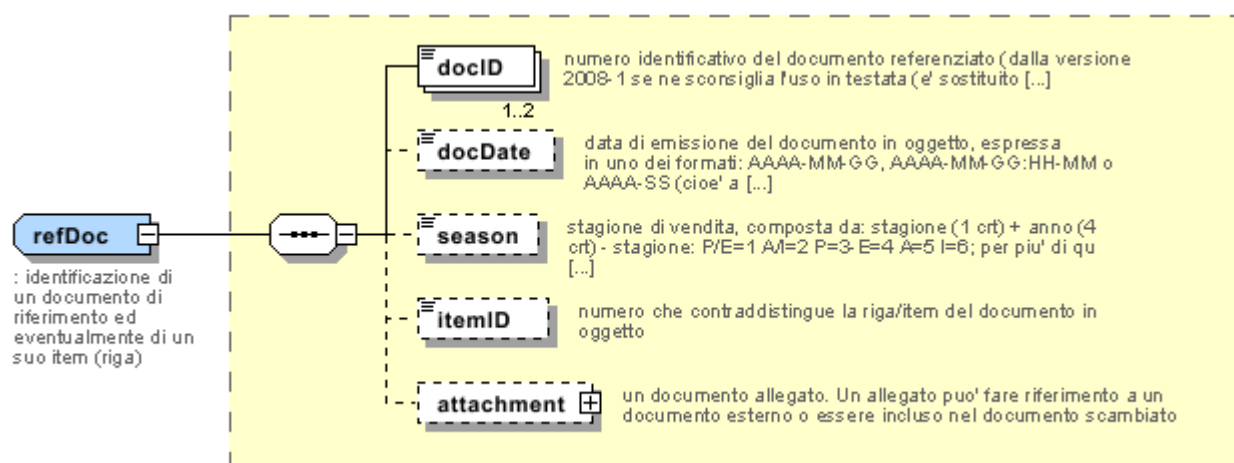
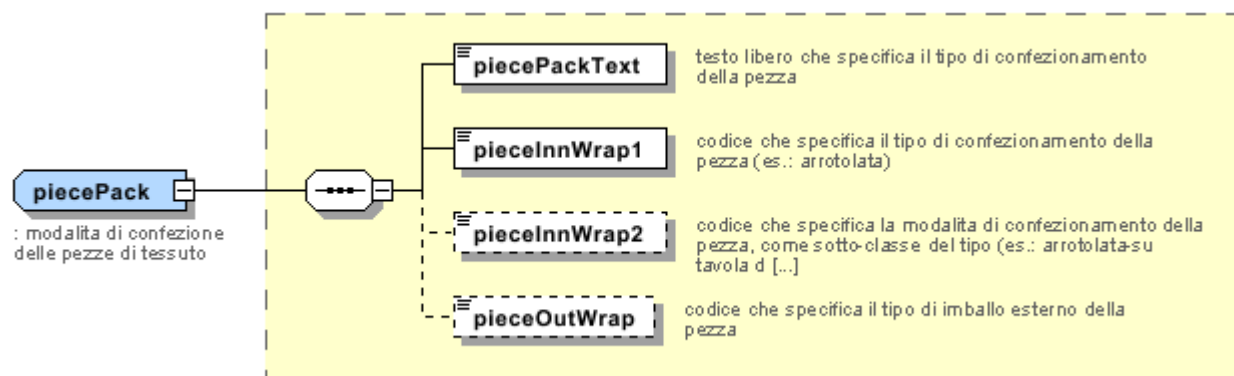
- N: new table
- U: updated properties

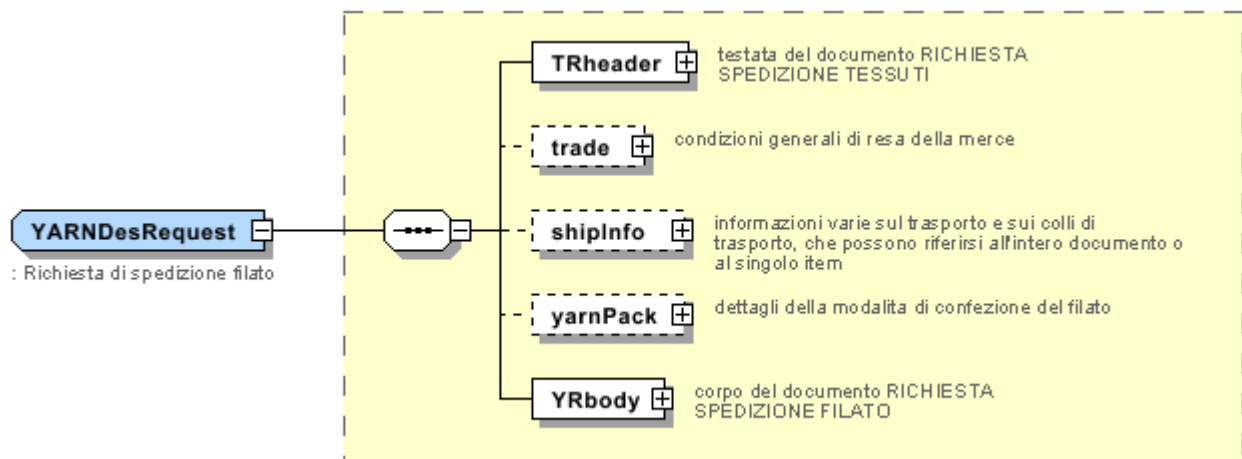
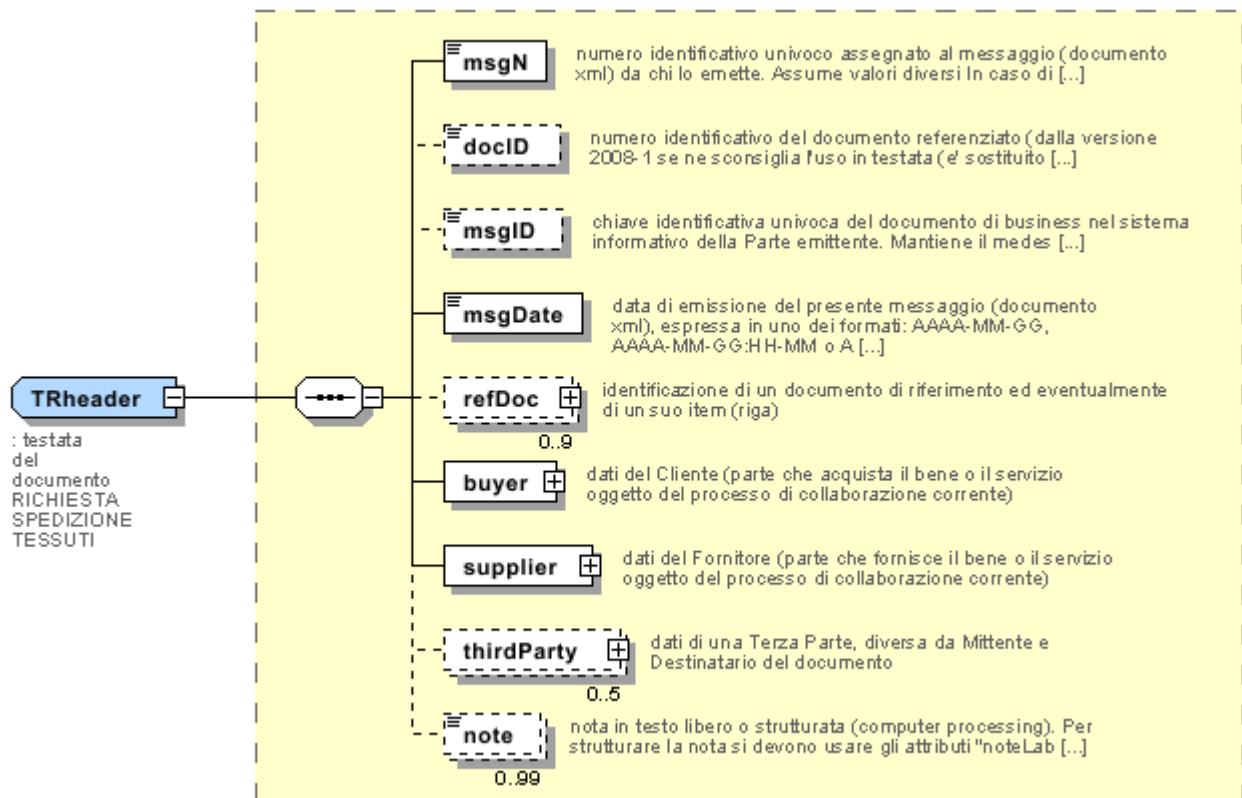
NT100 - Versione eBIZ TCFUpstream  
NT11 - causale trasporto  
NT12 - fonte dati  
NT16 - aliquota o causale IVA  
NT18 - funzione messaggio  
NT2 - qualificatore terzaparte  
NT29 - formato data  
NT3 - formato dato  
NT51 - Criterio omogeneità riempimento collo (N)  
NT6 - ente codificatore  
NT60 - lingua, codifiche da ISO 639-1 (sottoinsieme) (N)  
NT7 - unità di misura (U)  
NT9 - tipo Richiesta Spedizione  
T10 - ISO3166 - Nazione  
T11 - tipo collo (U)  
T19 - tipo di fibra  
T21 - tipo documento  
T24 - tipo caratteristica filato  
T29 - tipo confezione filato  
T3 - consegna - IncoTerm  
T30 - tipo materiale confezione filato  
T32 - confezione rocca filato  
T33 - confezione filato - imballo esterno  
T38 - condizioni di trasporto  
T4 - confezione pezza - Tipo  
T40 - tipo mezzo di trasporto  
T44 - tipo codice addizionale  
T5 - confezione pezza - Modalità  
T6 - confezione pezza - Imballo  
T8 - Trasporto - Modo

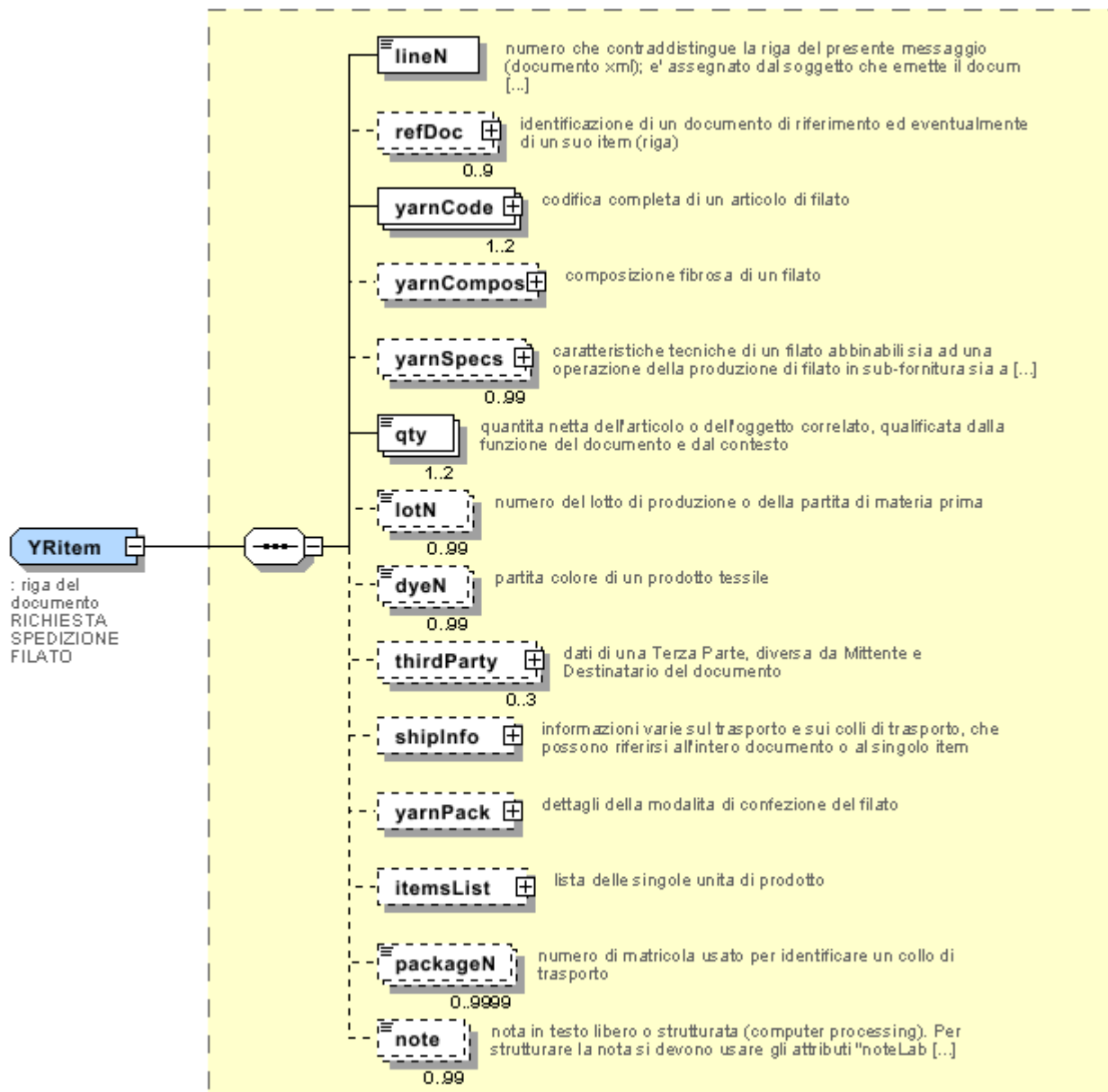


## Allegato A

Immagini rappresentative della struttura dei principali elementi complessi.









## Allegato B

### NT100 - Versione eBIZ TCFUpstream

versione dizionario

Agenzia: eBIZ

tabella cod.: NT100

File lista codici (Generic code): [http://www.ebiz.enea.it/moda-ml/repository/codelist/v2018-1/gc\\_NT100.xml](http://www.ebiz.enea.it/moda-ml/repository/codelist/v2018-1/gc_NT100.xml)

Codice	Descrizione	Note di adozione	Stato versione	Data di inserimento
2013-1	v2013-1			01/07/2013
2018-1	v2018-1		(N)	04/11/2018
draft	draft		(N)	08/09/2017

### NT11 - causale trasporto

causale del trasporto

Agenzia: eBIZ

tabella cod.: NT11

File lista codici (Generic code): [http://www.ebiz.enea.it/moda-ml/repository/codelist/v2018-1/gc\\_NT11.xml](http://www.ebiz.enea.it/moda-ml/repository/codelist/v2018-1/gc_NT11.xml)

Codice	Descrizione	Note di adozione	Stato versione	Data di inserimento
FOC	omaggio			
FRW	resa da rilavorazione			
FST	resa da deposito			
FWW	resa da visione			
FWK	resa da lavorazione			
IST	trattenuta in deposito			
NWK	resa non lavorata			
RJC	resa per scarto			
SEL	vendita			
STO	deposito			
VEW	visione			
WRK	lavorazione			

### NT12 - fonte dati



origine o fonte di rilevazione dei dati in oggetto

Agenzia: eBIZ

tabella cod.: NT12

File lista codici (Generic code): [http://www.ebiz.enea.it/moda-ml/repository/codelist/v2018-1/gc\\_NT12.xml](http://www.ebiz.enea.it/moda-ml/repository/codelist/v2018-1/gc_NT12.xml)

<b>Codice</b>	<b>Descrizione</b>	<b>Note di adozione</b>	<b>Stato versione</b>	<b>Data di inserimento</b>
AC	autocertificazione			
CO	collaudo esterno			
CV	collaudo post-vaporizzo			

### **NT16 - aliquota o causale IVA**

aliquota o causale IVA ( DEPRECATO, usare dtScheme )

tabella cod.: NT16

File lista codici (Generic code): [http://www.ebiz.enea.it/moda-ml/repository/codelist/v2018-1/gc\\_NT16.xml](http://www.ebiz.enea.it/moda-ml/repository/codelist/v2018-1/gc_NT16.xml)

### **NT18 - funzione messaggio**

funzione rivestita dal presente messaggio in relazione alla sua trasmissione

Agenzia: eBIZ

tabella cod.: NT18

File lista codici (Generic code): [http://www.ebiz.enea.it/moda-ml/repository/codelist/v2018-1/gc\\_NT18.xml](http://www.ebiz.enea.it/moda-ml/repository/codelist/v2018-1/gc_NT18.xml)

<b>Codice</b>	<b>Descrizione</b>	<b>Note di adozione</b>	<b>Stato versione</b>	<b>Data di inserimento</b>
CA	cancellazione documento presente			01/07/2013
CP	copia			
OR	originale			
RC	ritrasmissione correzione dati errati			
RT	ritrasmissione			

### **NT2 - qualificatore terzparte**

qualificatore del ruolo della Terza Parte

Agenzia: eBIZ

tabella cod.: NT2

File lista codici (Generic code): [http://www.ebiz.enea.it/moda-ml/repository/codelist/v2018-1/gc\\_NT2.xml](http://www.ebiz.enea.it/moda-ml/repository/codelist/v2018-1/gc_NT2.xml)

Codice	Descrizione	Note di adozione	Stato versione	Data di inserimento
AG	Agente			
AU	Auditor		(N)	08/04/2019
CE	Autorita' certificatrice		(N)	08/04/2019
CO	Collaudatore			
DC	Destinatario Conferma			
DF	Destinatario Fattura			
DI	Destinatario per conoscenza (CC)			28/10/2014
DM	Destinatario Merce			
DP	Indirizzo consegna merce			
IM	Importatore			
OR	Originatore (cliente finale)			10/09/2014
SC	Terzista		(N)	10/04/2019
SM	Gestore servizio/ePlatform		(N)	08/04/2019
SP	Spedizioniere			
TX	Autorità fiscale			

### NT29 - formato data

formato in cui è espressa la data

Agenzia: eBIZ

tabella cod.: NT29

File lista codici (Generic code): [http://www.ebiz.enea.it/moda-ml/repository/codelist/v2018-1/gc\\_NT29.xml](http://www.ebiz.enea.it/moda-ml/repository/codelist/v2018-1/gc_NT29.xml)

Codice	Descrizione	Note di adozione	Stato versione	Data di inserimento
D	AAAA-MM-GG			
M	AAAA-MM-GG:HH-MM			
W	AAAA-SS (anno-settimana)			

### NT3 - formato dato

formattazione di un campo secondo una specifica regola dell'Utente (regola locale)

Agenzia: eBIZ

tabella cod.: NT3

File lista codici (Generic code): [http://www.ebiz.enea.it/moda-ml/repository/codelist/v2018-1/gc\\_NT3.xml](http://www.ebiz.enea.it/moda-ml/repository/codelist/v2018-1/gc_NT3.xml)

Codice	Descrizione	Note di adozione	Stato versione	Data di inserimento
EN4	GS1-GLN			01/07/2013
MD	concordata tra le parti			

#### NT51 - Criterio omogeneità riempimento collo (N)

Criterio omogeneità riempimento collo

Agenzia: eBIZ

tabella cod.: NT51

File lista codici (Generic code): [http://www.ebiz.enea.it/moda-ml/repository/codelist/v2018-1/gc\\_NT51.xml](http://www.ebiz.enea.it/moda-ml/repository/codelist/v2018-1/gc_NT51.xml)

Codice	Descrizione	Note di adozione	Stato versione	Data di inserimento
COL	Colore		(N)	08/09/2017
MOD	Modello		(N)	08/09/2017
SIZ	Taglia		(N)	08/09/2017

#### NT6 - ente codificatore

organizzazione che ha creato la codifica o immatricolazione in oggetto

Agenzia: eBIZ

tabella cod.: NT6

File lista codici (Generic code): [http://www.ebiz.enea.it/moda-ml/repository/codelist/v2018-1/gc\\_NT6.xml](http://www.ebiz.enea.it/moda-ml/repository/codelist/v2018-1/gc_NT6.xml)

Codice	Descrizione	Note di adozione	Stato versione	Data di inserimento
CL	cliente			
CO	collaudo tessile			
EB	eBIZ	replaces 'ML'	(N)	18/03/2019
EN	GS1 ( già EAN-International )			
ES	e-Stockflow			
FO	fornitore			
GS	GS1			01/07/2013
MF	Ministero Finanze (codice IVA)		(U)	
ML	Moda-ML	DEPRECATED	(U)	

SP	Service Provider			
----	------------------	--	--	--

**NT60 - lingua, codifiche da ISO 639-1 (sottoinsieme) (N)**

Agenzia: eBIZ / ISO

tabella cod.: NT60

File lista codici (Generic code): [http://www.ebiz.enea.it/moda-ml/repository/codelist/v2018-1/gc\\_NT60.xml](http://www.ebiz.enea.it/moda-ml/repository/codelist/v2018-1/gc_NT60.xml)

<b>Codice</b>	<b>Descrizione</b>	<b>Note di adozione</b>	<b>Stato versione</b>	<b>Data di inserimento</b>
af	Afrikaans		(N)	31/01/2019
ar	Arabic		(N)	31/01/2019
be	Belarusian		(N)	31/01/2019
bg	Bulgarian		(N)	31/01/2019
bn	Bengali		(N)	31/01/2019
bo	Tibetan		(N)	31/01/2019
bs	Bosnian		(N)	31/01/2019
ca	Catalan, Valencian		(N)	31/01/2019
cs	Czech		(N)	31/01/2019
da	Danish		(N)	31/01/2019
de	German		(N)	31/01/2019
el	Greek, Modern (1453-)		(N)	31/01/2019
en	English		(N)	31/01/2019
eo	Esperanto		(N)	31/01/2019
es	Spanish, Castilian		(N)	31/01/2019
et	Estonian		(N)	31/01/2019
eu	Basque		(N)	31/01/2019
F	Femminile		(N)	15/04/2019
fa	Persian		(N)	31/01/2019
fi	Finnish		(N)	31/01/2019
fr	French		(N)	31/01/2019
ga	Irish		(N)	31/01/2019
gd	Gaelic, Scottish Gaelic		(N)	31/01/2019
gn	Guarani		(N)	31/01/2019
he	Hebrew		(N)	31/01/2019
hr	Croatian		(N)	31/01/2019
ht	Haitian, Haitian Creole		(N)	31/01/2019

hu	Hungarian		(N)	31/01/2019
hy	Armenian		(N)	31/01/2019
ia	Interlingua (International Auxiliary Language Association)		(N)	31/01/2019
id	Indonesian		(N)	31/01/2019
is	Icelandic		(N)	31/01/2019
it	Italian		(N)	31/01/2019
ja	Japanese		(N)	31/01/2019
jv	Javanese		(N)	31/01/2019
ka	Georgian		(N)	31/01/2019
km	Central Khmer		(N)	31/01/2019
ko	Korean		(N)	31/01/2019
ku	Kurdish		(N)	31/01/2019
lb	Luxembourgish, Letzeburgesch		(N)	31/01/2019
lo	Lao		(N)	31/01/2019
lt	Lithuanian		(N)	31/01/2019
lv	Latvian		(N)	31/01/2019
mg	Malagasy		(N)	31/01/2019
mk	Macedonian		(N)	31/01/2019
mn	Mongolian		(N)	31/01/2019
mt	Maltese		(N)	31/01/2019
nl	Dutch, Flemish		(N)	31/01/2019
no	Norwegian		(N)	31/01/2019
pl	Polish		(N)	31/01/2019
pt	Portuguese		(N)	31/01/2019
ro	Romanian, Moldavian, Moldovan		(N)	31/01/2019
ru	Russian		(N)	31/01/2019
se	Northern Sami		(N)	31/01/2019
sk	Slovak		(N)	31/01/2019
sl	Slovenian		(N)	31/01/2019
sm	Samoan		(N)	31/01/2019
so	Somali		(N)	31/01/2019
sq	Albanian		(N)	31/01/2019
sr	Serbian		(N)	31/01/2019
sv	Swedish		(N)	31/01/2019
sw	Swahili		(N)	31/01/2019

ta	Tamil		(N)	31/01/2019
th	Thai		(N)	31/01/2019
tr	Turkish		(N)	31/01/2019
uk	Ukrainian		(N)	31/01/2019
ur	Urdu		(N)	31/01/2019
uz	Uzbek		(N)	31/01/2019
vi	Vietnamese		(N)	31/01/2019
zh	Chinese		(N)	31/01/2019

### NT7 - unità di misura (U)

unità di misura fisica, è sottoinsieme della tabella di codifiche delle unità di misura Unit of Measure Code - UN/ECE REC 20 prodotto dalla United Nations Economic Commission for Europe (UN/ECE)

Agenzia: eBIZ / UN/ECE

tabella cod.: NT7

File lista codici (Generic code): [http://www.ebiz.enea.it/moda-ml/repository/codelist/v2018-1/gc\\_NT7.xml](http://www.ebiz.enea.it/moda-ml/repository/codelist/v2018-1/gc_NT7.xml)

Altro link: <http://docs.oasis-open.org/ubl/os-UBL-2.1/cl/gc/default/UnitOfMeasureCode-2.1.gc#>

Codice	Descrizione	Note di adozione	Stato versione	Data di inserimento
CMK	centimetro quadro		(N)	20/12/2017
CMQ	centimetro cubo		(N)	20/12/2017
CMT	centimetro			
CNE	centiNewton			
CO2TON	tonnellate di CO2		(N)	10/09/2014
COUPLES	paia			
DMQ	decimetro cubo			
E37	pixel		(N)	11/04/2018
GRM	grammo			
HUR	ora			
INH	inch			
KGM	kilogrammo			
KMT	kilometro			
KWH	kilowattora		(N)	10/09/2014
LBR	libbra			
MIN	minuto			
MMK	millimetro quadro		(N)	20/12/2017

MTK	metro quadro		(N)	20/12/2017
MTQ	metro cubo			
MTR	metro			
NMB	number			
ONZ	ounce			
P1	percentuale			
PPM	parti per milione			
PZ	pezzo o pezza		(U)	
RPM	giri per metro			
YRD	yard			

### NT9 - tipo Richiesta Spedizione

tipo di Richiesta spedizione

Agenzia: eBIZ

tabella cod.: NT9

File lista codici (Generic code): [http://www.ebiz.enea.it/moda-ml/repository/codelist/v2018-1/gc\\_NT9.xml](http://www.ebiz.enea.it/moda-ml/repository/codelist/v2018-1/gc_NT9.xml)

Codice	Descrizione	Note di adozione	Stato versione	Data di inserimento
CHG	modifica			
STD	standard			

### T10 - ISO3166 - Nazione

codice della nazione

Agenzia: ISO

tabella cod.: T10

File lista codici (Generic code): [http://www.ebiz.enea.it/moda-ml/repository/codelist/v2018-1/gc\\_T10.xml](http://www.ebiz.enea.it/moda-ml/repository/codelist/v2018-1/gc_T10.xml)

Tabella non stampata: sono presenti 239 elementi, oltre il massimo previsto di 99 elementi.

### T11 - tipo collo (U)

codice che specifica il tipo di collo di trasporto (subset di UN/ECE 8053 ed UBL TransportEquipmentTypeCode-2.1)

Agenzia: eBIZ

tabella cod.: T11

File lista codici (Generic code): [http://www.ebiz.enea.it/moda-ml/repository/codelist/v2018-1/gc\\_T11.xml](http://www.ebiz.enea.it/moda-ml/repository/codelist/v2018-1/gc_T11.xml)

Altro link: <http://docs.oasis-open.org/ubl/os-UBL-2.1/cl/gc/default/TransportEquipmentTypeCode-2.1.gc#>

<b>Codice</b>	<b>Descrizione</b>	<b>Note di adozione</b>	<b>Stato versione</b>	<b>Data di inserimento</b>
4A	Scatola, acciaio		(U)	
4C	Scatola, legno		(U)	
4G	Scatola, cartone		(N)	01/08/2018
4H	Scatola, plastica		(N)	01/08/2018
5H	Borsa, tessuto di plastica		(N)	01/08/2018
5L	Borsa, tessile		(N)	01/08/2018
5M	Borsa, carta		(U)	
AJ	Cono		(N)	01/08/2018
BL	Balla, compressa		(N)	01/08/2018
BN	Balla, non compressa		(N)	01/08/2018
BX	Scatola		(U)	
CI	scatola metallica		(N)	01/08/2018
CL	spirale/avvolgimento/rotolo		(N)	01/08/2018
CN	Container, non altrimenti specificato come equipaggiamento di trasporto		(N)	01/08/2018
CS	Astuccio		(N)	01/08/2018
CT	scatola di cartone		(N)	01/08/2018
EC	Borsa, plastica		(N)	01/08/2018
ED	Cassa, con base pallet		(N)	01/08/2018
EE	Cassa, con base pallet, in legno		(N)	01/08/2018
EF	Cassa, con base pallet, cartone		(N)	01/08/2018
EG	Cassa, con base pallet, plastica		(N)	01/08/2018



EH	Cassa, con base pallet, metallo		(N)	01/08/2018
FX	Borsa, contenitore flessibile		(N)	01/08/2018
HN	Appendiabiti		(N)	01/08/2018
NE	Non imballato		(U)	
NF	Unità singola, imballata o non imballata		(N)	01/08/2018
NG	Più unità, imballate o non imballate		(N)	01/08/2018
OA	Pallet, CHEP 40 cm x 60 cm		(N)	01/08/2018
OB	Pallet, CHEP 80 cm x 120 cm		(N)	01/08/2018
OC	Pallet, CHEP 100 cm x 120 cm		(N)	01/08/2018
OD	Pallet, AS 4068-1993		(N)	01/08/2018
OE	Pallet, ISO T11		(N)	01/08/2018
PE	europallet (80x120)			
PX	Pallet		(U)	
QS	Scatola, plastica, solido		(U)	
RJ	Rastrelliera appendiabiti		(N)	01/08/2018
RL	Bobina		(N)	01/08/2018
SO	Rocchetto		(N)	01/08/2018
TU	Tubo		(U)	
XD	Borsa, plastics film		(U)	
XK	Borsa, paper, multi-wall, water resistant		(U)	
ZZ	Definito reciprocamente		(N)	01/08/2018

### T19 - tipo di fibra

tipo di fibra usata in un prodotto tessile

Agenzia: eBIZ

tabella cod.: T19

File lista codici (Generic code): [http://www.ebiz.enea.it/moda-ml/repository/codelist/v2018-1/gc\\_T19.xml](http://www.ebiz.enea.it/moda-ml/repository/codelist/v2018-1/gc_T19.xml)

<b>Codice</b>	<b>Descrizione</b>	<b>Note di adozione</b>	<b>Stato versione</b>	<b>Data di inserimento</b>
AB	abaca			20/08/2018
AC	acetato			
AF	altre fibre			
AG	alginica			
AL	alfa			20/08/2018
CA	canapa			
CC	cocco			20/08/2018
CL	clorofibra			
CO	cotone			
CU	cupro			
EA	elastan			
EL	gomma			20/08/2018
FL	fluorofibra			
GI	ginestra			20/08/2018
GL	vetro tessile			
HA	pelo - crine (in genere)			20/08/2018
HE	henequen			20/08/2018
HL	misto lino			
HL	cotone misto lino			20/08/2018
JU	juta			
KE	kenaf			20/08/2018
KP	kapoc			20/08/2018
LI	lino			
LY	lyocell			20/08/2018
MA	modacrilica			
MD	modal			
ME	metallizzata			
MG	Maguey			20/08/2018
PA	poliaamide (nylon)			
PB	poliureica			
PC	acrilica			
PE	polietilenica			

PI	carta tessile			20/08/2018
PL	poliestere			
PM	poliimmide			
PP	polipropilenica			
PR	proteica			
PU	poliuretana			
RA	Ramiè			20/08/2018
SE	seta			
SI	sisal			20/08/2018
SN	sunn			20/08/2018
TA	triacetato			
TR	residui tessili			20/08/2018
TV	trivinilica			
VI	viscosa			
VY	vinilal			
WA	angora			
WB	castoro			20/08/2018
WC	cashgora			
WG	vigogna			
WK	cammello			
WL	lama			
WM	mohair			
WN	pelliccia coniglio			20/08/2018
WO	lana			
WP	alpaca			
WS	cashmir			
WT	lontra			20/08/2018
WU	guanaco			
WV	lana vergine			
WY	yack			

## T21 - tipo documento

tipo del documento cui si fa riferimento

Agenzia: eBIZ

tabella cod.: T21

File lista codici (Generic code): [http://www.ebiz.enea.it/moda-ml/repository/codelist/v2018-1/gc\\_T21.xml](http://www.ebiz.enea.it/moda-ml/repository/codelist/v2018-1/gc_T21.xml)

<b>Codice</b>	<b>Descrizione</b>	<b>Note di adozione</b>	<b>Stato versione</b>	<b>Data di inserimento</b>
BOR	ordine aperto		(N)	01/02/2018
CAT	Listino - scheda tecnica			
CEO	Certificato di origine		(N)	13/04/2018
CER	Certificato		(N)	13/04/2018
COC	Cartella colore			
CRN	Nota di credito			08/09/2017
CTO	Disposizione controllo			01/07/2013
CTR	Contratto o capitolato		(U)	
CXF	File CxF3			01/07/2013
DAD	Disposizione rammendo			
DDT	ddt			
DEA	Avviso spedizione			
DER	Richiesta spedizione			
DR	Richiesta documento			02/12/2014
FOR	Previsione			02/12/2014
GSO	Offerta stock abbigliamento			
GSX	Modifica offerta stock abbigliamento			
INV	Fattura			
KCC	Disposizione Maglieria-Confezione			02/12/2014
KCI	Inventario Capi in Lavorazione			02/12/2014
M2M	Ordine su misura			02/12/2014
MAS	Carta modello			
MCI	Istruzioni visual merchandising		(N)	13/04/2018
OCH	Modifica ordine			
OFF	Offerta			
ORD	Ordine acquisto			
ORP	Risposta ordine			
OSR	Richiesta avanzamento ordine			
OSS	Stato offerta			02/12/2014
OST	Avanzamento ordine			
OUR	ns. riferimento			
QR	Report Qualita			02/12/2014

RAI	Inventario Materia Prima in Lavorazione			02/12/2014
RDC	Disposizione tintura materia prima			
RDH	Modifica disposizione tintura materia prima			
RDR	Risposta disposizione tintura materia prima			
REA	Avviso ricevimento			
REQ	Richiesta di Offerta			
RET	Ritorno merce			02/12/2014
RSC	Disposizione di filatura			
RSH	Modifica disposizione filatura			
RSR	Risposta disposizione filatura			
SCL	scheda lavorazione			
TFC	Disposizione tintura-finissaggio tessuto			
TFX	Modifica Disposizione Tintura-Finissaggio Tessuto			02/12/2014
TPC	Disposizione stampa tessuto			
TPX	Modifica Disposizione Stampa Tessuto			02/12/2014
TWI	Inventario tessuto in lavorazione			
VMI	istruzioni visual merchandising		(N)	01/02/2018
WAC	Disposizione orditura			
WEC	Disposizione tessitura			
YDC	Disposizione tintura filato			
YDH	Modifica disposizione tintura filato			
YDR	Risposta disposizione tintura filato			
YTC	Disposizione ritorcitura			
YWI	Inventario filato in lavorazione			

## T24 - tipo caratteristica filato

parametro chimico-fisico o meccanico che misura una caratteristica del filato

Agenzia: eBIZ

tabella cod.: T24

File lista codici (Generic code): [http://www.ebiz.enea.it/moda-ml/repository/codelist/v2018-1/gc\\_T24.xml](http://www.ebiz.enea.it/moda-ml/repository/codelist/v2018-1/gc_T24.xml)

Codice	Descrizione	Note di adozione	Stato versione	Data di inserimento
ALL	allungamento			
AMIN	allungamento minimo			
CV	CV del titolo			

DE	tolleranza colore (DELTA E)			
NFIN	numero casi diametro minore X%			
NGRO	numero casi diametro maggiore X%			
NOD	nodo tradizionale			
NOS	nodo Splicer			
PLH	pelosità H			
PLL	pilling			
RES	resistenza			
RMIN	resistenza minima			
RTR	retrazione			
SLA	solidità alla luce (ISO 105-B02)			
SLB	solidità al lavaggio in acqua (ISO 105-C06)			
SLC	solidità al lavaggio a secco (ISO 105-D01)			
SLD	solidità alla goccia d'acqua (ISO 105-E07)			
SLW	solidità all'acqua (ISO 105-E01)			
SLX	solidità alla luce Xenon (ISO 105-E01)			
STW	torsione S			
TIN	titolo inglese			
TMT	titolo metrico			
TTX	titolo tex			
ZTW	torsione Z			

## T29 - tipo confezione filato

tipo di confezione (avvolgimento) di un filato

Agenzia: eBIZ

tabella cod.: T29

File lista codici (Generic code): [http://www.ebiz.enea.it/moda-ml/repository/codelist/v2018-1/gc\\_T29.xml](http://www.ebiz.enea.it/moda-ml/repository/codelist/v2018-1/gc_T29.xml)

<b>Codice</b>	<b>Descrizione</b>	<b>Note di adozione</b>	<b>Stato versione</b>	<b>Data di inserimento</b>
CIL	rocca cilindrica			
CON	rocca conica			
HNK	matassa			01/07/2013
MUF	focaccia			01/07/2013
SPL	rocchetto flangiato			
TUB	bobina da estrusione - tube			

XCO	superconica			
-----	-------------	--	--	--

### T3 - consegna - IncoTerm

specificazione dei termini di consegna (INCOTERMS)

Agenzia: Incoterms

tabella cod.: T3

File lista codici (Generic code): [http://www.ebiz.enea.it/moda-ml/repository/codelist/v2018-1/gc\\_T3.xml](http://www.ebiz.enea.it/moda-ml/repository/codelist/v2018-1/gc_T3.xml)

Codice	Descrizione	Note di adozione	Stato versione	Data di inserimento
CFR	Costo e nolo (+ porto di destinazione)			
CIF	Costo, assicurazione e nolo (+ porto di destinazione)			
CIP	Franco destino - porto e assicurazione pagati (+ luogo di destinazione)			
CPT	Franco destino - porto pagato (+ luogo di destinazione)			
DAF	Franco frontiera (+ luogo di consegna)	according to Incoterms® 2010 it is obsolete		08/12/2017
DAP	Reso al luogo di destinazione (+ luogo di destinazione)	according to Incoterms® 2010		08/12/2017
DAT	Reso al Terminal (+ luogo di destinazione)	according to Incoterms® 2010		08/12/2017
DDP	Franco destino - sdoganato (+ luogo di destinazione)			
DDU	Franco destino - non sdoganato (+ luogo di destinazione)	according to Incoterms® 2010 it is obsolete, use DAP		08/12/2017
DEQ	Franco banchina (+ porto di destinazione)	according to Incoterms® 2010 it is obsolete		08/12/2017
DES	Franco nave (+ porto di destinazione)	according to Incoterms® 2010 it is obsolete		08/12/2017
EXW	Franco fabbrica (+ località)			
FAS	Franco sotto bordo (+ porto di imbarco)			
FCA	Franco trasportatore (+ località)			
FOB	Franco a bordo (+ porto di imbarco)			

### T30 - tipo materiale confezione filato

tipo di materiale di cui è composta la confezione di un filato

Agenzia: eBIZ

tabella cod.: T30

File lista codici (Generic code): [http://www.ebiz.enea.it/moda-ml/repository/codelist/v2018-1/gc\\_T30.xml](http://www.ebiz.enea.it/moda-ml/repository/codelist/v2018-1/gc_T30.xml)

<b>Codice</b>	<b>Descrizione</b>	<b>Note di adozione</b>	<b>Stato versione</b>	<b>Data di inserimento</b>
CA	cartone			
DY	rocche soffici per tintoria			
MT	metallo			01/07/2013
PL	plastica			

### **T32 - confezione rocca filato**

tipo di involucro in cui è racchiusa una confezione di filato

Agenzia: eBIZ

tabella cod.: T32

File lista codici (Generic code): [http://www.ebiz.enea.it/moda-ml/repository/codelist/v2018-1/gc\\_T32.xml](http://www.ebiz.enea.it/moda-ml/repository/codelist/v2018-1/gc_T32.xml)

<b>Codice</b>	<b>Descrizione</b>	<b>Note di adozione</b>	<b>Stato versione</b>	<b>Data di inserimento</b>
XA	nessun involucro			
XB	involucro cartaceo			01/07/2013
XD	involucro plastificato			

### **T33 - confezione filato - imballo esterno**

codice che specifica l'imballo esterno di un filato

Agenzia: eBIZ

tabella cod.: T33

File lista codici (Generic code): [http://www.ebiz.enea.it/moda-ml/repository/codelist/v2018-1/gc\\_T33.xml](http://www.ebiz.enea.it/moda-ml/repository/codelist/v2018-1/gc_T33.xml)

<b>Codice</b>	<b>Descrizione</b>	<b>Note di adozione</b>	<b>Stato versione</b>	<b>Data di inserimento</b>
00	DA COMPLETARE			
CB	scatola cartone			
CC	scatola cartone da 18 rocche			
CD	scatola cartone da 36 rocche			
XD	involucro plastificato			



### T38 - condizioni di trasporto

condizione speciale di trasporto o servizio speciale richiesto allo Spedizioniere

tabella cod.: T38

File lista codici (Generic code): [http://www.ebiz.enea.it/moda-ml/repository/codelist/v2018-1/gc\\_T38.xml](http://www.ebiz.enea.it/moda-ml/repository/codelist/v2018-1/gc_T38.xml)

Codice	Descrizione	Note di adozione	Stato versione	Data di inserimento
ACC	provvedere a sdoganamento			
CAL	caricamento merce a cura del Trasportatore			
CAU	scarico merce a cura del Trasportatore			
CMR	CMR carnet			
FFN	condizioni trasportatori nazionali			
FLD	condizioni speciali per carico completo			
NCC	non provvedere a sdoganamento			
PPB	costo imballo a carico Cliente			
PPS	costo imballo a carico Fornitore			
PRO	prova di avvenuta consegna			
RFR	ritorno contenitori gratuito			
RPC	ritorno contenitori pagato dal Cliente			
RPS	ritorno contenitori pagato dal Fornitore			
SHL	caricamento merce a cura del Fornitore			
SHU	scaricico merce a cura del Destinatario			

### T4 - confezione pezza - Tipo

codice che specifica il tipo di confezionamento (avvolgimento) della pezza

Agenzia: eBIZ

tabella cod.: T4

File lista codici (Generic code): [http://www.ebiz.enea.it/moda-ml/repository/codelist/v2018-1/gc\\_T4.xml](http://www.ebiz.enea.it/moda-ml/repository/codelist/v2018-1/gc_T4.xml)

Codice	Descrizione	Note di adozione	Stato versione	Data di inserimento
A	Affaldata tutta altezza			
B	Affaldata in doppio			
C	Affaldata su barchetta			
D	Avvolta tutta altezza			
E	Avvolta in doppio, piega sinistra			

F	Avvolta in doppio, piega destra			
G	Arrotolata tutta altezza, pezza singola			
H	Arrotolata tutta altezza, pezze diverse			
I	Arrotolata in doppio			
J	Arrotolata su tubo			

#### T40 - tipo mezzo di trasporto

mezzo usato per il trasporto, complessivo o relativo ad una tratta

Agenzia: eBIZ

tabella cod.: T40

File lista codici (Generic code): [http://www.ebiz.enea.it/moda-ml/repository/codelist/v2018-1/gc\\_T40.xml](http://www.ebiz.enea.it/moda-ml/repository/codelist/v2018-1/gc_T40.xml)

Codice	Descrizione	Note di adozione	Stato versione	Data di inserimento
AIR	aereo			
SHP	nave			
TRU	camion			
VAN	furgone			

#### T44 - tipo codice aggiuntiva

qualificatore dell'elemento aggiuntivo di codifica di un prodotto

Agenzia: eBIZ

tabella cod.: T44

File lista codici (Generic code): [http://www.ebiz.enea.it/moda-ml/repository/codelist/v2018-1/gc\\_T44.xml](http://www.ebiz.enea.it/moda-ml/repository/codelist/v2018-1/gc_T44.xml)

Codice	Descrizione	Note di adozione	Stato versione	Data di inserimento
CC	cartella colori			
CL	collezione			
CO	codice identificativo azienda		(N)	08/09/2017
DY	numero bagno			
LT	numero lotto/partita			
MDI	Made in			08/09/2017
MS	stadio di lavorazione			
PKG	confezionamento			09/09/2014
PL	linea di prodotto			

RGB	valore RGB			
SE	codice cimossa			

### T5 - confezione pezza - Modalita

codice che specifica la modalità di confezionamento della pezza, come sotto-classe del tipo di confezionamento (avvolgimento)

Agenzia: eBIZ

tabella cod.: T5

File lista codici (Generic code): [http://www.ebiz.enea.it/moda-ml/repository/codelist/v2018-1/gc\\_T5.xml](http://www.ebiz.enea.it/moda-ml/repository/codelist/v2018-1/gc_T5.xml)

Codice	Descrizione	Note di adozione	Stato versione	Data di inserimento
A	Aperta			
B	Affaldata 1 volta, non cucita			
C	Affaldata 2 volte, non cucita			
H	Affaldata 1 volta, cucita			
I	Affaldata 2 volte, cucita			
J	Senza nulla dentro, diritto all'interno			
K	Su cartone o tavola, diritto all'interno			
L	Su bobina (prodotto sensibile alla pressione), diritto all'interno			
M	Senza nulla dentro, rovescio all'interno			
N	Su cartone o tavola, rovescio all'interno			
O	Su bobina (prod. sensibile alla pressione), rovescio all'interno			
P	Senza nulla dentro, diritto all'interno (codice deprecato)			
Q	Su cartone, diritto all'interno			
R	Su tubo di legno, diritto all'interno			
S	Senza nulla dentro, rovescio all'interno (codice deprecato)			
T	Su cartone, rovescio all'interno			
U	Su tubo di legno, rovescio all'interno			

### T6 - confezione pezza - Imballo

codice che specifica il tipo di imballo esterno della pezza

Agenzia: eBIZ

tabella cod.: T6

File lista codici (Generic code): [http://www.ebiz.enea.it/moda-ml/repository/codelist/v2018-1/gc\\_T6.xml](http://www.ebiz.enea.it/moda-ml/repository/codelist/v2018-1/gc_T6.xml)

Codice	Descrizione	Note di adozione	Stato versione	Data di inserimento
0	Senza imballo			
1	Totalmente imballata			
2	Imballata, un lato aperto			
3	Imballata, aperta sui due lati			
4	Imballata, un lato aperto e angolo in vista			
5	Imballata in cartone			
6	Doppio imballo			

### T8 - Trasporto - Modo

modo di trasporto, complessivo o relativo ad una tratta

Agenzia: eBIZ

tabella cod.: T8

File lista codici (Generic code): [http://www.ebiz.enea.it/moda-ml/repository/codelist/v2018-1/gc\\_T8.xml](http://www.ebiz.enea.it/moda-ml/repository/codelist/v2018-1/gc_T8.xml)

Codice	Descrizione	Note di adozione	Stato versione	Data di inserimento
1	VIA MARE			
10	Corriere			01/07/2013
2	FERROVIA			
3	SU GOMMA			
4	VIA AEREA			
5	POSTA			
6	VIA AEREA + NAVE			
8	VIA D'ACQUA INTERNA			
9	MODO DA DEFINIRE			

## Allegato C

### Elementi nuovi o modificati rispetto a precedente versione

Cambiamenti o aggiunte osservati (esclusa modifica di descrizione; incluse invece modifiche a note di aggregazione e best practice): 168

Test Type	Tag	Status	Item type	Modifica relativa a
Attrib	acsPackCode	NEW	Accessory packing code	Ha NUOVO attributo: code list version
Attrib	acsPackCode	NEW	Accessory packing code	Ha NUOVO attributo: code list name
Attrib	acsPackCode	NEW	Accessory packing code	Ha NUOVO attributo: code list reference
Attrib	acsPackCode	NEW	Accessory packing code	Ha NUOVO attributo: numbering organisation code
Elem(E)	acsPackCode	UPDATED	Accessory packing code	Proprieta': class Vecchio valore: <i>garment accessory</i> Nuovo valore: <i>accessory</i>
Elem(E)	acsPack	UPDATED	Accessory packing details	Proprieta': class Vecchio valore: <i>garment accessory</i> Nuovo valore: <i>accessory</i>
Elem(E)	acsPackText	UPDATED	Accessory packing text	Proprieta': class Vecchio valore: <i>garment accessory</i> Nuovo valore: <i>accessory</i>
Elem(E)	acsPackText	UPDATED	Accessory packing text	Proprieta': Lunghezza_Max Vecchio valore: 40 Nuovo valore: 250
Child	actualPackageUnit	NEW	actual package unit	Ha NUOVO figlio : transport package code
Child	actualPackageUnit	NEW	actual package unit	Ha NUOVO figlio : general note
Attrib	actualPackageUnit	NEW	actual package unit	Ha NUOVO attributo: package level identifier
Child	actualPackageUnit	NEW	actual package unit	Ha NUOVO figlio : gross weight measure
Child	actualPackageUnit	NEW	actual package unit	Ha NUOVO figlio : transport package text

Child	actualPackageUnit	NEW	actual package unit	Ha NUOVO figlio : volume measure
Child	actualPackageUnit	NEW	actual package unit	Ha NUOVO figlio : net weight measure
Child	actualPackageUnit	NEW	actual package unit	Ha NUOVO figlio : package model code
Child	actualPackageUnit	NEW	actual package unit	Ha NUOVO figlio : items list
Child	actualPackageUnit	NEW	actual package unit	Ha NUOVO figlio : packages list
Child	actualPackageUnit	NEW	actual package unit	Ha NUOVO figlio : package identification
Child	actualPackageUnit	NEW	actual package unit	Ha NUOVO figlio : actual items per package
Child	actualPackageUnit	NEW	actual package unit	Ha NUOVO figlio : transport package dimensions
Element(I)	actualItemsPerPackage	NEW	actual items per package	
Element(I)	actualPackageUnit	NEW	actual package unit	
Attribute	additionalIdentifier	NEW	Additional Party Identifier	Ha NUOVO attributo: numbering organisation code
Attribute	additionalIdentifier	NEW	Additional Party Identifier	Ha NUOVO attributo: id Qualifier
Element(I)	additionalIdentifier	NEW	Additional Party Identifier	
Element(E)	art	UPDATE	article identifier	Proprieta': Lunghezza_Max Vecchio valore: 25 Nuovo valore: 80
Attribute	art	UPDATE	article identifier	proprio attributo: code list reference  Proprieta': NotaAggregazione Vecchio valore: <i>questo attributo dovrebbe essere usato in ALTERNAT IVA agli altri</i> Nuovo valore: <i>dovrebbe essere sempre valorizzato almeno uno tra questo attributo e "numberingOrg"</i>

Child	attachment	NEW	attachment	Ha NUOVO figlio : file name
Child	attachment	NEW	attachment	Ha NUOVO figlio : binary object
Child	attachment	NEW	attachment	Ha NUOVO figlio : external reference
Element(l)	attachment	NEW	attachment	
Attribute	binaryObject	NEW	binary object	Ha NUOVO attributo: character set
Attribute	binaryObject	NEW	binary object	Ha NUOVO attributo: format
Attribute	binaryObject	NEW	binary object	Ha NUOVO attributo: mime
Attribute	binaryObject	NEW	binary object	Ha NUOVO attributo: encoding
Element(l)	binaryObject	NEW	binary object	
Attribute	buyer	NEW	Buyer (*)	Ha NUOVO attributo: sender Party qualifier
Child	buyer	NEW	Buyer (*)	Ha NUOVO figlio : Additional Party Identifier
Child	buyer	NEW	Buyer (*)	Ha NUOVO figlio : Party identifier
Element(l)	characterSetCode	NEW	character set code	
Element(l)	characterSet	NEW	character set	
Element(E)	packageContainerN	UPD ATED	container reference	Proprieta': Lunghezza_Max Vecchio valore: 25 Nuovo valore: 40
Element(E)	deliveryPlace	UPD ATED	delivery place	Proprieta': Lunghezza_Max Vecchio valore: 40 Nuovo valore: 250
Attribute	description	NEW	description	Ha NUOVO attributo: In
Element(E)	description	UPD ATED	description	Proprieta': Lunghezza_Max Vecchio valore: 70 Nuovo valore: 250
Attribute	despatchDate	NEW	despatch date	Ha NUOVO attributo: date format
Element(l)	despatchDate	NEW	despatch date	
Element(l)	despatchPlace	NEW	despatch place	

Elem(E)	email	UPDATE	e-mail	Proprieta': Lunghezza_Max Vecchio valore: 80 Nuovo valore: 250
Elem(I)	encoding Code	NEW	encoding code	
Elem(I)	encoding	NEW	encoding	
Child	external Reference	NEW	external reference	Ha NUOVO figlio : mime code
Child	external Reference	NEW	external reference	Ha NUOVO figlio : character set code
Child	external Reference	NEW	external reference	Ha NUOVO figlio : encoding code
Child	external Reference	NEW	external reference	Ha NUOVO figlio : uri
Child	external Reference	NEW	external reference	Ha NUOVO figlio : format code
Elem(I)	external Reference	NEW	external reference	
Elem(E)	piecePac kText	UPDATE	fabric piece packing text	Proprieta': Lunghezza_Max Vecchio valore: 40 Nuovo valore: 250
Attrib	fileName	NEW	file name	Ha NUOVO attributo: numbering organisation code
Elem(I)	fileName	NEW	file name	
Attrib	fillingCriterion	NEW	filling criterion	Ha NUOVO attributo: progressive number
Elem(I)	fillingCriterion	NEW	filling criterion	
Elem(I)	formatCode	NEW	format code	
Elem(I)	format	NEW	format	
Attrib	garPack Code	NEW	garment packing code	Ha NUOVO attributo: code list name
Attrib	garPack Code	NEW	garment packing code	Ha NUOVO attributo: code list reference



Attrib	garPack Code	NEW	garment packing code	Ha NUOVO attributo: numbering organisation code
Attrib	garPack Code	NEW	garment packing code	Ha NUOVO attributo: code list version
Child	garPack	NEW	garment packing	Ha NUOVO figlio : garment packing text
Child	garPack	NEW	garment packing	Ha NUOVO figlio : garment packing code
Elem(l)	garPack Code	NEW	garment packing code	
Elem(l)	garPack	NEW	garment packing	
Elem(l)	garPack Text	NEW	garment packing text	
Attrib	note	UPDATED	general note	proprio attributo: numbering organisation code  Proprieta': NotaAggregazione Vecchio valore: Nuovo valore: <i>deve usarsi per esplicitare la organizzazione che creato la lista dei codici usati in "noteLabel"</i>
Child	handling Char	NEW	handling Characteristics	Ha NUOVO figlio : yarn presentation details
Child	handling Char	NEW	handling Characteristics	Ha NUOVO figlio : volume measure
Child	handling Char	NEW	handling Characteristics	Ha NUOVO figlio : sortable Indicator
Child	handling Char	NEW	handling Characteristics	Ha NUOVO figlio : gross weight measure
Child	handling Char	NEW	handling Characteristics	Ha NUOVO figlio : stackability Level
Child	handling Char	NEW	handling Characteristics	Ha NUOVO figlio : handling type
Child	handling Char	NEW	handling Characteristics	Ha NUOVO figlio : garment packing
Child	handling Char	NEW	handling Characteristics	Ha NUOVO figlio : Accessory packing details

Child	handling Char	NE W	handling Characteristics	Ha NUOVO figlio : Fabric piece packing details
Child	handling Char	NE W	handling Characteristics	Ha NUOVO figlio : general note
Child	handling Char	NE W	handling Characteristics	Ha NUOVO figlio : net weight measure
Attribute	handling Type	NE W	handling type	Ha NUOVO attributo: In
Element(l)	handling Char	NE W	handling Characteristics	
Element(l)	handling Type	NE W	handling type	
Element(l)	idQualifier	NE W	id Qualifier	
Element(l)	isURL	NE W	is URL	
Child	itemIdentification	NE W	item identification	Ha NUOVO figlio : serial number
Element(l)	itemIdentification	NE W	item identification	
Child	itemsList	NE W	items list	Ha NUOVO figlio : quality level
Child	itemsList	NE W	items list	Ha NUOVO figlio : item identification
Attribute	itemsPer Package	NE W	items per package	Ha NUOVO attributo: unit of measure code
Element(l)	itemsList	NE W	items list	
Element(l)	itemsPer Package	NE W	items per package	
Element(E)	legalName	UPD ATE D	Legal name	Proprieta': Lunghezza_Max Vecchio valore: 80 Nuovo valore: 250
Element(E)	itemID	UPD ATE D	line item number	Proprieta': Lunghezza_Max Vecchio valore: 6 Nuovo valore: 40
Attribute	lineN	UPD ATE D	line number	proprio attributo: VAT rate  Proprieta': NotaAggregazione Vecchio valore: Nuovo valore: <i>Usato deprecato, preferire dtScheme quando previsto.</i>
Element(l)	In	NE W	In	

Elem(l)	mimeCode	NEW	mime code	
Elem(l)	mime	NEW	mime	
Attrib	minItemsPerPackage	NEW	minimum items per package	Ha NUOVO attributo: unit of measure code
Elem(l)	minItemsPerPackage	NEW	minimum items per package	
Child	packageIdentification	NEW	package identification	Ha NUOVO figlio : serial number
Child	packageIdentification	NEW	package identification	Ha NUOVO figlio : package number
Attrib	packageModelCode	NEW	package model code	Ha NUOVO attributo: numbering organisation code
Elem(E)	packageN	UPDATE	package number	Proprieta': Lunghezza_Max Vecchio valore: 25 Nuovo valore: 40
Elem(l)	packageIdentification	NEW	package identification	
Elem(l)	packageModelCode	NEW	package model code	
Child	packageList	NEW	packages list	Ha NUOVO figlio : package identification
Elem(l)	packageList	NEW	packages list	
Elem(l)	progr	NEW	progressive number	
Attrib	qualityLevel	NEW	quality level	Ha NUOVO attributo: code list name
Attrib	qualityLevel	NEW	quality level	Ha NUOVO attributo: numbering organisation code
Attrib	qualityLevel	NEW	quality level	Ha NUOVO attributo: code list version
Attrib	qualityLevel	NEW	quality level	Ha NUOVO attributo: code list reference
Elem(l)	qualityLevel	NEW	quality level	
Child	refDoc	NEW	reference document details	Ha NUOVO figlio : attachment

Child	refDoc	UPDATE	reference document details	relazione con nodo figlio: document identifier  Proprieta': BestPractice Vecchio valore: Nuovo valore: <i>con numberingOrg va indicato chi ha assegnato l'identificatore al documento (è possibile indicarne due -p.es. cliente e fornitore- con due elementi docID dotati di numberingOrg differente)</i>
Attrib	season	NEW	season identifier	Ha NUOVO attributo: code list reference
Attrib	season	NEW	season identifier	Ha NUOVO attributo: code list name
Attrib	season	NEW	season identifier	Ha NUOVO attributo: code list version
Attrib	season	NEW	season identifier	Ha NUOVO attributo: numbering organisation code
Attrib	serialN	NEW	serial number	Ha NUOVO attributo: id Qualifier
Element(E)	serialN	UPDATE	serial number	Proprieta': Lunghezza_Max Vecchio valore: 15 Nuovo valore: 250
Child	shipInfo	NEW	shipping information	Ha NUOVO figlio : actual package unit
Child	shipInfo	UPDATE	shipping information	relazione con nodo figlio: Transport packages details  Proprieta': NotaAggregazione Vecchio valore: <i>questo gruppo di dati deve essere ripetuto per ciascun tipo di collo</i> Nuovo valore: <i>questo elemento deve essere ripetuto per ciascun tipo di collo</i>
Child	shipInfo	UPDATE	shipping information	relazione con nodo figlio: Transport information  Proprieta': Cardmax Vecchio valore: 5 Nuovo valore: 9
Element(I)	sortableIndicator	NEW	sortable Indicator	
Element(I)	stackabilityLevel	NEW	stackability Level	
Element(I)	subDept	NEW	department identifier	
Child	supplier	NEW	Supplier (*)	Ha NUOVO figlio : Party identifier
Attrib	supplier	NEW	Supplier (*)	Ha NUOVO attributo: sender Party qualifier
Child	supplier	NEW	Supplier (*)	Ha NUOVO figlio : Additional Party Identifier

Element(E)	incoTerm Text	UPD ATE D	terms of trade text	Proprieta': Lunghezza_Max Vecchio valore: 70 Nuovo valore: 250
Element(E)	method	UPD ATE D	test method identifier	Proprieta': Lunghezza_Max Vecchio valore: 25 Nuovo valore: 80
Attribute	thirdParty	NE W	Third Party (*)	Ha NUOVO attributo: sender Party qualifier
Child	thirdParty	NE W	Third Party (*)	Ha NUOVO figlio : Party identifier
Child	TRheader	UPD ATE D	TR header	relazione con nodo figlio: general note  Proprieta': Cardmax Vecchio valore: 19 Nuovo valore: 99
Element(E)	transConditionText	UPD ATE D	transport condition - text	Proprieta': Lunghezza_Max Vecchio valore: 100 Nuovo valore: 250
Child	transInfo	NE W	Transport information	Ha NUOVO figlio : effective delivery date
Child	transInfo	NE W	Transport information	Ha NUOVO figlio : despatch place
Attribute	transInfo	NE W	Transport information	Ha NUOVO attributo: progressive number
Child	transInfo	NE W	Transport information	Ha NUOVO figlio : despatch date
Element(E)	package Text	UPD ATE D	transport package text	Proprieta': Lunghezza_Max Vecchio valore: 40 Nuovo valore: 80
Child	packages	NE W	Transport packages details	Ha NUOVO figlio : package model code
Child	packages	NE W	Transport packages details	Ha NUOVO figlio : minimum items per package
Child	packages	NE W	Transport packages details	Ha NUOVO figlio : description
Child	packages	NE W	Transport packages details	Ha NUOVO figlio : items per package
Child	packages	NE W	Transport packages details	Ha NUOVO figlio : handling Characteristics
Child	packages	NE W	Transport packages details	Ha NUOVO figlio : filling criterion

Child	packages	UPD ATED	Transport packages details	relazione con nodo figlio: epc list  Proprieta': NotaAggregazione Vecchio valore: <i>qui si possono identificare i tag RFID dei singoli colli</i> Nuovo valore: <i>luso di questo elemento è DEPRECATO, Utilizzare gli elementi appositi.</i>
Attrib	uri	NEW	uri	Ha NUOVO attributo: is URL
Elem(l)	uri	NEW	uri	
Elem(E)	yarnChar Text	UPD ATED	yarn chara cteristics t ext	Proprieta': Lunghezza_Max Vecchio valore: 40 Nuovo valore: 250
Elem(E)	yarnOut WrapText	UPD ATED	yarn outer packing te xt	Proprieta': Lunghezza_Max Vecchio valore: 40 Nuovo valore: 250
Child	yarnCode	UPD ATED	Yarn prod uct code	relazione con nodo figlio: description  Proprieta': Cardmax Vecchio valore: 1 Nuovo valore: 999
Child	yarnCode	UPD ATED	Yarn prod uct code	relazione con nodo figlio: description  Proprieta': NotaAggregazione Vecchio valore: Nuovo valore: <i>Descrizione riferita al prodotto</i>
Child	YARNDes sRequest	NEW	YARNDes Request (* )	Ha NUOVO figlio : Trade details
Child	YRitem	NEW	YR item	Ha NUOVO figlio : package number
Child	YRitem	NEW	YR item	Ha NUOVO figlio : items list
Child	YRitem	UPD ATED	YR item	relazione con nodo figlio: Third Party  Proprieta': Cardmax Vecchio valore: 1 Nuovo valore: 3
Child	YRitem	UPD ATED	YR item	relazione con nodo figlio: yarn specifications  Proprieta': Cardmax Vecchio valore: 9 Nuovo valore: 99
Child	YRitem	UPD ATED	YR item	relazione con nodo figlio: product quantity  Proprieta': BestPractice

				Vecchio valore: Nuovo valore: <i>questo elemento può avere due istanze solo nel caso di diversa unita di misura</i>
Child	YRitem	UPDATE	YR item	relazione con nodo figlio: general note  Proprieta': Cardmax Vecchio valore: 19 Nuovo valore: 99

## Allegato D

### Tabelle e codici nuovi o modificati rispetto a precedente versione

Cambiamenti o aggiunte osservati (esclusa modifica di codelistagencyname; incluse invece modifiche a testo di descrizione del codice e adoption note): 144

Test Type	Status	Code table	Descrizione tabella	Code	Descrizione modifica
Table	UPDATED	NT100	eBIZ TCFUpstream version		Descrizione Vecchio valore: <i>Versione eBIZ Moda-ML</i> Nuovo valore: <i>Versione eBIZ TCFUpstream</i>
Code	NEW	NT100		2018-1 (v2018-1)	
Code	NEW	NT100		draft (draft)	
Table	UPDATED	NT16	VAT rate or code		Generalita Vecchio valore: <i>aliquota o causale IVA ( deprecato, usare dtScheme )</i> Nuovo valore: <i>aliquota o causale IVA ( DEPRECATO, usare dtScheme )</i>
Code	NEW	NT2		AU (Auditor)	
Code	NEW	NT2		CE (Autorita certificatrice)	
Code	NEW	NT2		SC (Terzista)	
Code	NEW	NT2		SM (Gestore servizio/ePlatform)	
Table	NEW	NT51	Filling Criterion for Package homogeneity		
Code	NEW	NT51		COL (Colore)	
Code	NEW	NT51		MOD (Modello)	
Code	NEW	NT51		SIZ (Taglia)	
Code	NEW	NT6		EB (eBIZ)	
Code	UPDATED	NT6		MF (Ministero Finanze (codice IVA))	Testo Vecchio valore: <i>Ministero Finanze (codice IV</i>



					A) Nuovo valore: <i>Ministero Finanze (codice IVA)</i>
Code	UPDATED	NT6		ML ( )	adoption_note Vecchio valore: Nuovo valore: <i>DEPRECATED</i>
Table	NEW	NT60	language, codes from ISO 639-1 (subset)		
Code	NEW	NT60		F (Femminile)	
Code	NEW	NT60		af (Afrikaans)	
Code	NEW	NT60		ar (Arabic)	
Code	NEW	NT60		be (Belarusian)	
Code	NEW	NT60		bg (Bulgarian)	
Code	NEW	NT60		bn (Bengali)	
Code	NEW	NT60		bo (Tibetan)	
Code	NEW	NT60		bs (Bosnian)	
Code	NEW	NT60		ca (Catalan, Valencian)	
Code	NEW	NT60		cs (Czech)	
Code	NEW	NT60		da (Danish)	
Code	NEW	NT60		de (German)	
Code	NEW	NT60		el (Greek, Modern (1453-))	
Code	NEW	NT60		en (English)	
Code	NEW	NT60		eo (Esperanto)	
Code	NEW	NT60		es (Spanish, Castilian)	
Code	NEW	NT60		et (Estonian)	
Code	NEW	NT60		eu (Basque)	
Code	NEW	NT60		fa (Persian)	

Co de	NE W	NT 60		<i>fi</i> (Finnish)	
Co de	NE W	NT 60		<i>fr</i> (French)	
Co de	NE W	NT 60		<i>ga</i> (Irish)	
Co de	NE W	NT 60		<i>gd</i> (Gaelic, Scottish Gaelic)	
Co de	NE W	NT 60		<i>gn</i> (Guarani)	
Co de	NE W	NT 60		<i>he</i> (Hebrew)	
Co de	NE W	NT 60		<i>hr</i> (Croatian)	
Co de	NE W	NT 60		<i>ht</i> (Haitian, Haitian Creole)	
Co de	NE W	NT 60		<i>hu</i> (Hungarian)	
Co de	NE W	NT 60		<i>hy</i> (Armenian)	
Co de	NE W	NT 60		<i>ia</i> (Interlingua (International Auxiliary Language Associ- ation))	
Co de	NE W	NT 60		<i>id</i> (Indonesian)	
Co de	NE W	NT 60		<i>is</i> (Icelandic)	
Co de	NE W	NT 60		<i>it</i> (Italian)	
Co de	NE W	NT 60		<i>ja</i> (Japanese)	
Co de	NE W	NT 60		<i>ju</i> (Javanese)	
Co de	NE W	NT 60		<i>ka</i> (Georgian)	
Co de	NE W	NT 60		<i>km</i> (Central Khmer)	
Co de	NE W	NT 60		<i>ko</i> (Korean)	
Co de	NE W	NT 60		<i>ku</i> (Kurdish)	
Co de	NE W	NT 60		<i>lb</i> (Luxembourgish, Letzebur- gesch)	

Co de	NE W	NT 60		<i>lo</i> (Lao)	
Co de	NE W	NT 60		<i>lt</i> (Lithuanian)	
Co de	NE W	NT 60		<i>lv</i> (Latvian)	
Co de	NE W	NT 60		<i>mg</i> (Malagasy)	
Co de	NE W	NT 60		<i>mk</i> (Macedonian)	
Co de	NE W	NT 60		<i>mn</i> (Mongolian)	
Co de	NE W	NT 60		<i>mt</i> (Maltese)	
Co de	NE W	NT 60		<i>nl</i> (Dutch, Flemish)	
Co de	NE W	NT 60		<i>no</i> (Norwegian)	
Co de	NE W	NT 60		<i>pl</i> (Polish)	
Co de	NE W	NT 60		<i>pt</i> (Portuguese)	
Co de	NE W	NT 60		<i>ro</i> (Romanian, Moldavian, M oldovan)	
Co de	NE W	NT 60		<i>ru</i> (Russian)	
Co de	NE W	NT 60		<i>se</i> (Northern Sami)	
Co de	NE W	NT 60		<i>sk</i> (Slovak)	
Co de	NE W	NT 60		<i>sl</i> (Slovenian)	
Co de	NE W	NT 60		<i>sm</i> (Samoan)	
Co de	NE W	NT 60		<i>so</i> (Somali)	
Co de	NE W	NT 60		<i>sq</i> (Albanian)	
Co de	NE W	NT 60		<i>sr</i> (Serbian)	
Co de	NE W	NT 60		<i>sv</i> (Swedish)	
Co de	NE W	NT 60		<i>sw</i> (Swahili)	

Co de	NE W	NT 60		<i>ta</i> (Tamil)	
Co de	NE W	NT 60		<i>th</i> (Thai)	
Co de	NE W	NT 60		<i>tr</i> (Turkish)	
Co de	NE W	NT 60		<i>uk</i> (Ukrainian)	
Co de	NE W	NT 60		<i>ur</i> (Urdu)	
Co de	NE W	NT 60		<i>uz</i> (Uzbek)	
Co de	NE W	NT 60		<i>vi</i> (Vietnamese)	
Co de	NE W	NT 60		<i>zh</i> (Chinese)	
Co de	UPD ATE D	NT 7		<i>PZ</i> (pezzi o pezza)	Testo Vecchio valore: <i>pezzi o pezza</i> Nuovo valore: <i>pezzo o pezza</i>
Co de	NE W	NT 7		<i>CMK</i> (centimetro quadro)	
Co de	NE W	NT 7		<i>CMQ</i> (centimetro cubo)	
Co de	NE W	NT 7		<i>E37</i> (pixel)	
Co de	NE W	NT 7		<i>KWH</i> (kilowattora)	
Co de	NE W	NT 7		<i>MMK</i> (millimetro quadro)	
Co de	NE W	NT 7		<i>MTK</i> (metro quadro)	
Co de	NE W	NT 7		<i>CO2TON</i> (tonnellate di CO2)	
Ta bl e	UPD ATE D	NT 7	unit of measur e		OtherExternalReferenceURL Vecchio valore: Nuovo valore: <a href="http://docs.oasis-open.org/ubl/os-UBL-2.1/cl/gc/default/UnitOfMeasureCode-2.1.gc#">#http://docs.oasis-open.org/ubl/os-UBL-2.1/cl/gc/default/UnitOfMeasureCode-2.1.gc#</a>
Co de	UPD ATE D	T1 1		<i>4A</i> (box, acciaio)	Testo Vecchio valore: <i>box, acciaio</i> Nuovo valore: <i>Scatola, acciaio</i>
Co de	UPD ATE D	T1 1		<i>4C</i> (box, legno)	Testo Vecchio valore: <i>box, legno</i> Nuovo valore: <i>Scatola, legno</i>
Co de	NE W	T1 1		<i>4G</i> (Scatola, cartone)	

Co de	NE W	T1 1		<i>4H</i> (Scatola, plastica)	
Co de	NE W	T1 1		<i>5H</i> (Borsa, tessuto di plastica)	
Co de	NE W	T1 1		<i>5L</i> (Borsa, tessile)	
Co de	UPD ATE D	T1 1		<i>5M</i> (bag, carta)	Testo Vecchio valore: <i>bag, carta</i> Nuovo valore: <i>Borsa, carta</i>
Co de	NE W	T1 1		<i>AJ</i> (Cono)	
Co de	NE W	T1 1		<i>BL</i> (Balla, compressa)	
Co de	NE W	T1 1		<i>BN</i> (Balla, non compressa)	
Co de	UPD ATE D	T1 1		<i>BX</i> (box)	Testo Vecchio valore: <i>box</i> Nuovo valore: <i>Scatola</i>
Co de	NE W	T1 1		<i>CI</i> (scatola metallica)	
Co de	NE W	T1 1		<i>CL</i> (spirale/avvolgimento/rotolo)	
Co de	NE W	T1 1		<i>CN</i> (Container, non altrimenti specificato come equipag giamento di trasporto)	
Co de	NE W	T1 1		<i>CS</i> (Astuccio)	
Co de	NE W	T1 1		<i>CT</i> (scatola di cartone)	
Co de	NE W	T1 1		<i>EC</i> (Borsa, plastica)	
Co de	NE W	T1 1		<i>ED</i> (Cassa, con base pallet)	
Co de	NE W	T1 1		<i>EE</i> (Cassa, con base pallet, in legno)	
Co de	NE W	T1 1		<i>EF</i> (Cassa, con base pallet, c artone)	
Co de	NE W	T1 1		<i>EG</i> (Cassa, con base pallet, pl astica)	
Co de	NE W	T1 1		<i>EH</i> (Cassa, con base pallet, metallo)	

Co de	NE W	T1 1		<i>FX</i> (Borsa, contenitore flessibile)	
Co de	NE W	T1 1		<i>HN</i> (Appendiabiti)	
Co de	UPD ATE D	T1 1		<i>NE</i> (unpacked)	Testo Vecchio valore: <i>unpacked</i> Nuovo valore: <i>Non imballato</i>
Co de	NE W	T1 1		<i>NF</i> (Unità singola, imballata o non imballata)	
Co de	NE W	T1 1		<i>NG</i> (Più unità, imballate o non imballate)	
Co de	NE W	T1 1		<i>OA</i> (Pallet, CHEP 40 cm x 60 cm)	
Co de	NE W	T1 1		<i>OB</i> (Pallet, CHEP 80 cm x 120 cm)	
Co de	NE W	T1 1		<i>OC</i> (Pallet, CHEP 100 cm x 120 cm)	
Co de	NE W	T1 1		<i>OD</i> (Pallet, AS 4068-1993)	
Co de	NE W	T1 1		<i>OE</i> (Pallet, ISO T11)	
Co de	UPD ATE D	T1 1		<i>PX</i> (pallet)	Testo Vecchio valore: <i>pallet</i> Nuovo valore: <i>Pallet</i>
Co de	UPD ATE D	T1 1		<i>QS</i> (box, plastica, solido)	Testo Vecchio valore: <i>box, plastica, solido</i> Nuovo valore: <i>Scatola, plastica, solido</i>
Co de	NE W	T1 1		<i>RJ</i> (Rastrelliera appendiabiti)	
Co de	NE W	T1 1		<i>RL</i> (Bobina)	
Co de	NE W	T1 1		<i>SO</i> (Rocchetto)	
Co de	UPD ATE D	T1 1		<i>TU</i> (tubo)	Testo Vecchio valore: <i>tubo</i> Nuovo valore: <i>Tube</i>
Co de	UPD ATE D	T1 1		<i>XD</i> (bag, plastics film)	Testo Vecchio valore: <i>bag, plastics film</i> Nuovo valore: <i>Borsa, plastics film</i>
Co de	UPD ATE D	T1 1		<i>XK</i> (bag, paper, multi-wall, water resistant)	Testo Vecchio valore: <i>bag, paper, multi-wall, water resistant</i>

					Nuovo valore: <i>Borsa, paper, multi-wall, water resistant</i>
Code	NEW	T11		<i>ZZ</i> (Definito reciprocamente)	
Table	UPDATE	T11	transport package type		Generalita Vecchio valore: <i>codice che specifica il tipo di collo di trasporto</i> Nuovo valore: <i>codice che specifica il tipo di collo di trasporto (subset di UN/ECE 8053 ed UBL TransportEquipmentTypeCode-2.1)</i>
Table	UPDATE	T11	transport package type		OtherExternalReferenceURL Vecchio valore: Nuovo valore: <i>#<a href="http://docs.oasis-open.org/ubl/os-UBL-2.1/cl/gc/default/TransportEquipmentTypeCode-2.1.gc#">http://docs.oasis-open.org/ubl/os-UBL-2.1/cl/gc/default/TransportEquipmentTypeCode-2.1.gc#</a></i>
Code	NEW	T21		<i>BOR</i> (ordine aperto)	
Code	NEW	T21		<i>CEO</i> (Certificato di origine)	
Code	NEW	T21		<i>CER</i> (Certificato)	
Code	NEW	T21		<i>MCI</i> (Istruzioni visual merchandising)	
Code	NEW	T21		<i>VMI</i> (istruzioni visual merchandising)	
Code	NEW	T44		<i>CO</i> (codice identificativo azienda)	