



<http://www.ebiz-tcf.eu>

## GUIDA DI IMPLEMENTAZIONE

include COMPARAZIONE TRA VERSIONE CORRENTE e  
VERSIONE RILASCIATA PRECEDENTE  
TRANSAZIONE "RICHIESTA TESSITURA"

Versione: v2018-1

Data di rilascio: 18/7/2019

Codice documento: G052rv

Documentazione Tecnica: <http://www.ebiz.enea.it>

Repository XML Schema: <http://www.ebiz.enea.it/moda-ml/repository/schema/v2018-1/default.asp>

Repository guide: <http://www.ebiz.enea.it/moda-ml/repository/guide/v2018-1/default.asp>

Nome file: G052rv-eBIZ-RichiestaTessitura.pdf

# 1. DESCRIZIONE DI BUSINESS

## 1.1 Scopo

Questa guida ha lo scopo di illustrare alle aziende del settore tessile abbigliamento la forma standard XML del tipo documento "RICHIESTA TESSITURA", fornendo le istruzioni per il suo impiego nel contesto di commercio elettronico tra Terzisti e loro committenti illustrato nel diagramma accluso.

Tutte le regole necessarie per la costruzione e la validazione del documento sono espresse mediante uno specifico schema XML, che è presentato in dettaglio nel paragrafo

## 1.2 Generalità

La Richiesta può essere usata da un Committente per richiedere ad un Terzista una Offerta per la tessitura di un filato di sua proprietà.

La Richiesta si articola su 4 livelli:

Lavorazione (macro) Richiesta = radice documento (7 tipi di Richieste)

Famiglia Prodotto = qualificatore documento (tipologia di prodotto riferita al processo di fabbricazione; es.: filato pettinato, tessuto jacquard,..)

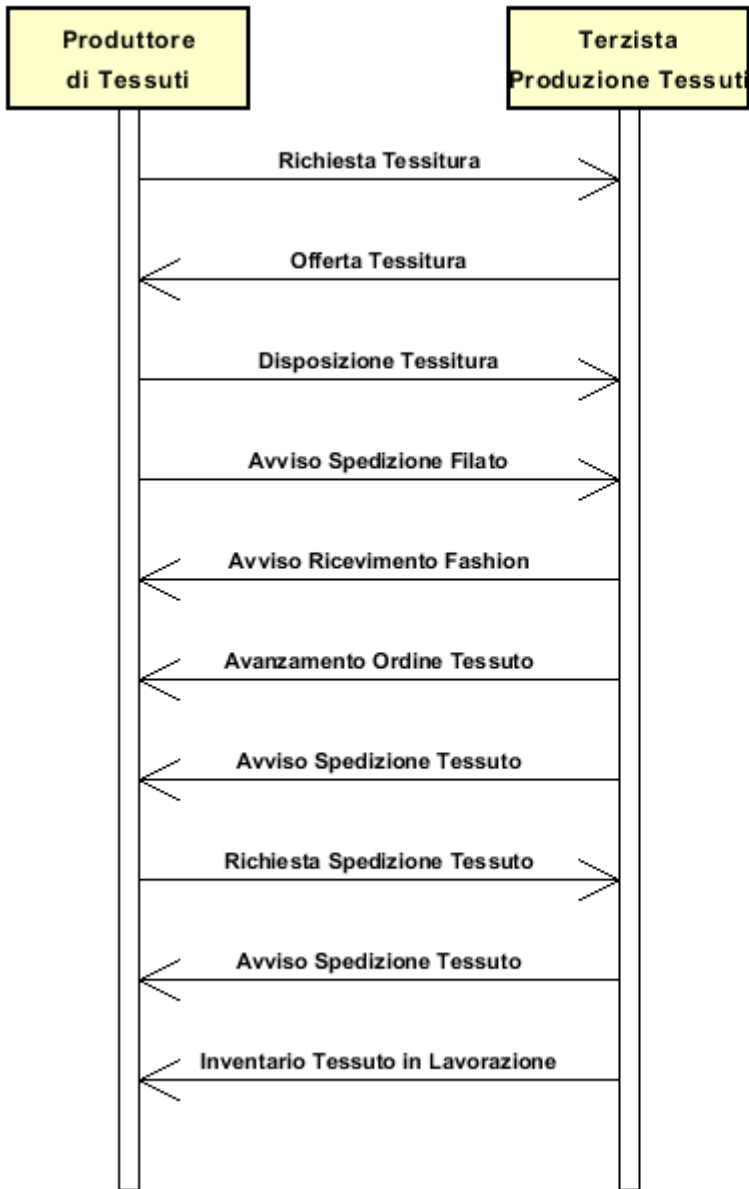
Specifiche prodotto = "xxxSpecs" (caratteristiche tecniche e proprietà del prodotto)

Operazioni richieste = "xxxMnfrOperation" (lavorazioni richieste)

Quantità, unità di misura e prezzi devono essere riferiti al terzo livello (Riga)

## 1.3. Scenario applicativo

Tessitura in conto terzi



## 2. GUIDA ALLA IMPLEMENTAZIONE

### 2.1 Struttura generale del documento XML

Tutti i dati che possono essere scambiati tra le Parti con questa classe di documenti XML sono mostrati nella "Struttura del documento" (una visione semplificata dello schema) dove:

- i due numeri che seguono ciascun elemento indicano la sua "cardinalità" (numero minimo e massimo di ripetizioni ammesse); il numero minimo uguale a 0 indica un elemento opzionale, il numero minimo maggiore o uguale a 1 indica un elemento obbligatorio)
- il carattere grassetto denota gli elementi che sono "complessi semantici" ovvero aggregati di dati elementari costruiti ai fini della funzionalità e della riusabilità dell'informazione (gli elementi che sono contenuti in ogni elemento padre si individuano agevolmente per l'indentatura)
- il simbolo @ ed il carattere corsivo denotano un attributo dell'elemento che lo precede; qui la condizione d'uso (Required, Optional, ecc.) è indicata fra parentesi quadre

#### Legenda

- N: new element
- U: updated properties
- P: changes in children
- p: is a changed child
- A: changes in attributes
- a: is a new or changed attribute
- \*: is a subtype

### Struttura del documento XML

#### TEXWeaveRequest

```
@msgfunction [Optional] [Default= OR]
@fabProcQualifier [Required]
@version [Optional] [Default= 2018-1]
@useProfile [Optional]
| RQheader 1-1 (P)
| | msgN 1-1
| | - scegli -
| | msgID 0-1
| | - oppure -
| | docID 0-1
| | @numberingOrg [Optional]
| | - fine scelta -
| | msgDate 1-1
| | @dateForm [Optional]
| | season 0-1 (A)
| | @numberingOrg [Optional] (a)
| | @codeList [Optional] (a)
| | @listName [Optional] (a)
| | @listVersion [Optional] (a)
| | validityStart 0-1
| | @dateForm [Optional]
| | validityEnd 1-1
| | @dateForm [Optional]
| | refDoc 0-9 (P)
| | @docType [Required]
| | | docID 1-2 (p)
| | | @numberingOrg [Optional]
| | | docDate 0-1
```

- | @dateForm [Optional]
- | season 0-1 (A)
- | @numberingOrg [Optional] (a)
- | @codeList [Optional] (a)
- | @listName [Optional] (a)
- | @listVersion [Optional] (a)
- | itemID 0-1 (U)
- | **attachment 0-1 (N)**
- | @uid [Optional]
  - | fileName 0-1 (N)
  - | @numberingOrg [Optional]
  - | binaryObject 0-1 (N)
  - | @format [Optional] (N)
  - | @mime [Optional] (N)
  - | @encoding [Optional] (N)
  - | @characterSet [Optional] (N)
  - | **externalReference 0-99 (N)**
    - | uri 1-1 (N)
    - | @isURL [Optional] [Default= true] (Na)
    - | mimeTypeCode 0-1 (N)
    - | formatCode 0-1 (N)
    - | encodingCode 0-1 (N)
    - | characterSetCode 0-1 (N)

**buyer 1-1 (AP)**

- | @logo [Optional]
- | @sender [Optional] (a\*)
  - | id 1-1 (p)
  - | @numberingOrg [Optional]
  - | additionalIdentifier 0-9 (N)
  - | @numberingOrg [Optional] (a)
  - | @idQualifier [Optional] (Na)
  - | legalName 0-1 (U)
  - | dept 0-1
    - | subDept 0-1 (N)
  - | person 0-1
    - | @email [Optional]
    - | @phone [Optional]
    - | @fax [Optional]
  - | street 0-1
  - | city 0-1
  - | subCountry 0-1
  - | country 0-1
  - | postCode 0-1

- scegli -

**supplier 0-1 (AP)**

- | @logo [Optional]
- | @sender [Optional] (a\*)
  - | id 1-1
    - | @numberingOrg [Optional]
  - | additionalIdentifier 0-9 (N)
  - | @numberingOrg [Optional] (a)
  - | @idQualifier [Optional] (Na)
  - | legalName 0-1 (U)
  - | dept 0-1
    - | subDept 0-1 (N)
  - | person 0-1
    - | @email [Optional]
    - | @phone [Optional]
    - | @fax [Optional]
  - | street 0-1
  - | city 0-1

- | | | subCountry 0-1
- | | | country 0-1
- | | | postCode 0-1
- oppure -
- | | **subContractor 0-1** (AP)
- | | @sender [Optional] (a\*)
- | | | id 1-1
- | | | @numberingOrg [Optional]
- | | | legalName 0-1 (U)
- | | | dept 0-1
- | | | subDept 0-1 (N)
- | | | person 0-1
- | | | @email [Optional]
- | | | @phone [Optional]
- | | | @fax [Optional]
- | | | street 0-1
- | | | city 0-1
- | | | subCountry 0-1
- | | | country 0-1
- | | | postCode 0-1

- fine scelta -

- | | **thirdParty 0-5** (AP)
- | | @VAT [Optional]
- | | @role [Required]
- | | @sender [Optional] (a\*)
- | | | id 1-1
- | | | @numberingOrg [Optional]
- | | | legalName 0-1 (U)
- | | | dept 0-1
- | | | subDept 0-1 (N)
- | | | person 0-1
- | | | @email [Optional]
- | | | @phone [Optional]
- | | | @fax [Optional]
- | | | street 0-1
- | | | city 0-1
- | | | subCountry 0-1
- | | | country 0-1
- | | | postCode 0-1
- | | note 0-99
- | | @numberingOrg [Optional]
- | | @codeList [Optional]
- | | @noteLabel [Optional]

| **terms 0-1** (P)

- | | **payment 0-5**
- | | @finDiscount [Optional]
- | | @finSurcharge [Optional]
- scegli -
- | | | payTerm 1-1
- oppure -
- | | | payTermText 1-1 (U)
- fine scelta -
- | | | payMode 0-1
- | | **insPayment 0-5**
- | | @part [Required]
- scegli -
- | | | payTerm 1-1
- oppure -
- | | | payTermText 1-1 (U)
- fine scelta -

| | | payMode 0-1  
 | | **trade 0-1**  
 | | - *scegli* -  
 | | | incoTermText 1-1 (U)  
 | | - *oppure* -  
 | | | incoTerm 1-1  
 | | - *fine scelta* -  
 | | | location 0-1  
 | | | @LRI [Optional]  
 | | **transInfo 0-5** (pAP)  
 | | @transReason [Optional]  
 | | @progr [Optional] (N)  
 | | | transMode 1-1  
 | | | carrier 0-1  
 | | | deliveryPlace 0-1 (U)  
 | | | grossWeight 0-1  
 | | | @um [Required]  
 | | | netWeight 0-1  
 | | | @um [Required]  
 | | | transMeans 0-1  
 | | | transCondition 0-3  
 | | | transConditionText 0-1 (U)  
 | | | despatchPlace 0-1 (N)  
 | | | despatchDate 0-1 (N)  
 | | | @dateForm [Optional] (a)  
 | | | delEffectiveDate 0-1 (p)  
 | | | @dateForm [Optional]  
 | | **allowanceCharge 0-9** (A)  
 | | @um [Optional] (a)  
 | | @VAT [Optional]  
 | | @minQty [Optional] (a)  
 | | @currency [Optional] (a)  
 | | @maxQty [Optional] (N)  
 | | @isCharge [Optional] (N)  
 | | - *scegli* -  
 | | | AC\_category 1-1  
 | | - *oppure* -  
 | | | AC\_categoryText 1-1 (U)  
 | | - *fine scelta* -  
 | | - *scegli* -  
 | | | AC\_percent 1-1  
 | | - *oppure* -  
 | | | AC\_amount 1-1 (A)  
 | | | @currency [Optional] (a)  
 | | - *fine scelta* -  
 | | | **dtScheme 0-1** (P)  
 | | | @taxType [Required]  
 | | | | taxCategory 0-1  
 | | | | taxRate 0-1  
 | | | | legalRef 0-1 (A)  
 | | | | @numberingOrg [Optional]  
 | | | | @codeList [Optional]  
 | | | | @listName [Optional]  
 | | | | @listVersion [Optional]  
 | | | | note 0-99  
 | | | | @numberingOrg [Optional]  
 | | | | @codeList [Optional]  
 | | | | @noteLabel [Optional]  
 | | **TWRQbody 1-1**  
 | | | TWRQitem 1-unbounded (P)

lineN 1-1  
 @VAT [Optional]  
**fabricCompos 0-1**  
 | percCompos 1-9  
 | @fibre [Required]  
**construction 0-1**  
 | fabricWeightM 1-1  
 | @um [Optional] [Default= GRM]  
 | fabricWeightM2 0-1  
 | @um [Optional] [Default= GRM]  
 | fabricWidth 0-1  
 | @um [Optional] [Default= CMT]  
 | fabricCutWidth 0-1  
 | @um [Optional] [Default= CMT]  
 | pieceLength 0-1  
 | @um [Optional] [Default= MTR]  
 | weave 0-1  
 | warpCount 0-9  
 | @method [Optional] [Default= ISO-2060]  
 | @fibre [Optional]  
 | weftCount 0-9  
 | @method [Optional] [Default= ISO-2060]  
 | @fibre [Optional]  
 | warpEndsN 0-1  
 | weftEndsN 0-1  
 | bowingWarp 0-1  
 | @method [Optional]  
 | bowingWeft 0-1  
 | @method [Optional]  
 | checksFlaw 0-1  
 | @method [Optional]  
 | weftDev 0-1  
 | @method [Optional]  
 | resin 0-1  
**fabricSpecs 0-9**  
 - scegli -  
 | fabricCharText 1-1 (U)  
 - oppure -  
 | fabricChar 1-1  
 - fine scelta -  
 | specValue 0-1  
 | @um [Optional]  
 | @source [Optional]  
 | @method [Optional]  
 | @application [Optional]  
 | @CV [Optional]  
 - scegli -  
 | tolerance 0-2  
 | @um [Required]  
 - oppure -  
 | pcTolerance 0-2  
 | @um [Optional]  
 - fine scelta -  
 | qty 1-2  
 | @um [Required]  
 | deliveryDate 1-1  
 | @dateForm [Optional]  
 | notBeforeDate 0-1  
 | @dateForm [Optional]  
**thirdParty 0-3 (AP)**  
 @VAT [Optional]



```

| | | @role [Required]
| | | @sender [Optional] (a*)
| | | | id 1-1
| | | | | @numberingOrg [Optional]
| | | | legalName 0-1 (U)
| | | | dept 0-1
| | | | subDept 0-1 (N)
| | | | person 0-1
| | | | | @email [Optional]
| | | | | @phone [Optional]
| | | | | @fax [Optional]
| | | | street 0-1
| | | | city 0-1
| | | | subCountry 0-1
| | | | country 0-1
| | | | postCode 0-1
| | | fabMnfrOperation 1-9 (P)
| | | - scegli -
| | | | | jobName 1-1
| | | | - oppure -
| | | | | texJob 1-1
| | | | - fine scelta -
| | | | | texJobTech 0-9
| | | | | refDoc 0-9 (P)
| | | | | @docType [Required]
| | | | | | docID 1-2
| | | | | | | @numberingOrg [Optional]
| | | | | | docDate 0-1
| | | | | | | @dateForm [Optional]
| | | | | | season 0-1 (A)
| | | | | | | @numberingOrg [Optional] (a)
| | | | | | | @codeList [Optional] (a)
| | | | | | | @listName [Optional] (a)
| | | | | | | @listVersion [Optional] (a)
| | | | | | itemID 0-1 (U)
| | | | | | attachment 0-1 (N)
| | | | | | | @uid [Optional]
| | | | | | | | fileName 0-1 (N)
| | | | | | | | | @numberingOrg [Optional] (a)
| | | | | | | | binaryObject 0-1 (N)
| | | | | | | | | @format [Optional] (Na)
| | | | | | | | | @mime [Optional] (Na)
| | | | | | | | | @encoding [Optional] (Na)
| | | | | | | | | @characterSet [Optional] (Na)
| | | | | | | | externalReference 0-99 (N)
| | | | | | | | | uri 1-1 (N)
| | | | | | | | | | @isURL [Optional] [Default= true] (Na)
| | | | | | | | | mimeCode 0-1 (N)
| | | | | | | | | formatCode 0-1 (N)
| | | | | | | | | encodingCode 0-1 (N)
| | | | | | | | | characterSetCode 0-1 (N)
| | | | | | texMachine 0-1
| | | | | | texMachineSpecs 0-9
| | | | | | | texMachineParam 1-1
| | | | | | | specValue 0-1
| | | | | | | | @um [Optional]
| | | | | | | | @source [Optional]
| | | | | | | | @method [Optional]
| | | | | | | | @application [Optional]
| | | | | | | | @CV [Optional]
| | | | - scegli -

```

|  |  |  |  |  |                          |
|--|--|--|--|--|--------------------------|
|  |  |  |  |  | pcTolerance 0-2          |
|  |  |  |  |  | @um [Optional]           |
|  |  |  |  |  | - oppure -               |
|  |  |  |  |  | tolerance 0-2            |
|  |  |  |  |  | @um [Required]           |
|  |  |  |  |  | - fine scelta -          |
|  |  |  |  |  | note 0-99                |
|  |  |  |  |  | @numberingOrg [Optional] |
|  |  |  |  |  | @codeList [Optional]     |
|  |  |  |  |  | @noteLabel [Optional]    |
|  |  |  |  |  | note 0-99                |
|  |  |  |  |  | @numberingOrg [Optional] |
|  |  |  |  |  | @codeList [Optional]     |
|  |  |  |  |  | @noteLabel [Optional]    |

## 2.2 Descrizione di dettaglio degli elementi del documento

Nelle tabelle seguenti vengono presentati tutti gli elementi (complessi e semplici) utilizzati in questo documento. La descrizione comprende: 1) informazioni proprie dell'elemento: tag, nome dell'elemento, breve descrizione, tipo di dato e vincoli sintattici; 2) informazioni relative all'uso dell'elemento in una particolare collocazione nel documento: xpath ed eventuali note relative a tale uso.

### 2.2.1 Elementi complessi (Aggregate Business Information Entities)

Sono elementi complessi gli elementi il cui contenuto è costituito da altri elementi (figli). Gli elementi complessi sono ordinati alfabeticamente.

|                          |   |
|--------------------------|---|
| <b>allowanceCharge</b>   | Sconti e Oneri associati ad un Ordine o ad un contratto<br>(XPath <a href="#">TEXWeaveRequest/terms/allowanceCharge</a> ) 0-9 (A)   |
| <b>attachment</b>        | un documento allegato. Un allegato può fare riferimento a un documento esterno o essere incluso nel documento scambiato<br>(XPath <a href="#">TEXWeaveRequest/TWRQbody/TWRQitem/fabMnfrOperation/refDoc/attachment</a> ) 0-1 (N)<br>(XPath <a href="#">TEXWeaveRequest/RQheader/refDoc/attachment</a> ) 0-1 (N)                                   |
| <b>buyer</b>             | dati del Cliente (parte che acquista il bene o il servizio oggetto del processo di collaborazione corrente)<br>- tipo base: Nad,<br>(XPath <a href="#">TEXWeaveRequest/RQheader/buyer</a> ) 1-1 (AP)  |
| <b>construction</b>      | dati e caratteristiche di costruzione riportati nella scheda anagrafica del tessuto<br>(XPath <a href="#">TEXWeaveRequest/TWRQbody/TWRQitem/construction</a> ) 0-1  |
| <b>dtScheme</b>          | dati usabili per dichiarare la tassa o imposta applicata<br>(XPath <a href="#">TEXWeaveRequest/terms/allowanceCharge/dtScheme</a> ) 0-1 (P)   |
| <b>externalReference</b> | informazioni su un oggetto esterno al documento, ad esempio un documento memorizzato in una locazione remota<br>(XPath <a href="#">TEXWeaveRequest/RQheader/refDoc/attachment/externalReference</a> ) 0-99 (N)<br>(XPath <a href="#">TEXWeaveRequest/TWRQbody/TWRQitem/fabMnfrOperation/refDoc/attachment/externalReference</a> ) 0-99 (N)        |
| <b>fabMnfrOperation</b>  | dettagli di una operazione usata per la produzione del tessuto<br>(XPath <a href="#">TEXWeaveRequest/TWRQbody/TWRQitem/fabMnfrOperation</a> ) 1-9 (P)   |
| <b>fabricCompos</b>      | composizione fibrosa del tessuto secondo la Direttiva 97/37/CE<br>(XPath <a href="#">TEXWeaveRequest/TWRQbody/TWRQitem/fabricCompos</a> ) 0-1   |
| <b>fabricSpecs</b>       | caratteristiche tecniche di un tessuto, abbinabili sia ad una operazione di produzione in sub-fornitura sia ad un acquisto<br>(XPath <a href="#">TEXWeaveRequest/TWRQbody/TWRQitem/fabricSpecs</a> ) 0-9  |
| <b>insPayment</b>        | dettaglio di pagamento, per pagamento rateale<br>(XPath <a href="#">TEXWeaveRequest/terms/insPayment</a> ) 0-5<br>- note: <i>escluso il caso di offerta, questo aggregato è alternativo a payment e deve essere ripetuto per ciascuna rata di pagamento</i>   |
| <b>payment</b>           | dettaglio di pagamento, per pagamento in unica soluzione<br>(XPath <a href="#">TEXWeaveRequest/terms/payment</a> ) 0-5<br>- note: <i>escluso il caso di offerta, questo aggregato è alternativo a insPayment, può essere ripetuto per specificare termini di pagamento alternativi (ad esempio: a 60 giorni oppure a 30 giorni con sconto 3%)</i> |
| <b>refDoc</b>            | identificazione di un documento di riferimento ed eventualmente di un suo item (riga)   |

|                        |  |
|------------------------|--|
|                        | (XPath TEXWeaveRequest/RQheader/refDoc) 0-9 (P)<br>(XPath TEXWeaveRequest/TWRQbody/TWRQitem/fabMnfrOperation/refDoc) 0-9 (P)<br>- note: <i>qui può farsi riferimento ad una Scheda Lavorazione inviata al Terzista</i>   |
| <b>RQheader</b>        | testata del documento RICHIESTA DI OFFERTA<br>(XPath TEXWeaveRequest/RQheader) 1-1 (P)   |
| <b>subContractor</b>   | dati del Terzista<br>- tipo base: Nad,<br>(XPath TEXWeaveRequest/RQheader/subContractor) 0-1 (AP)<br>- note: <i>Deve essere indicato almeno uno tra Supplier e Subcontractor.</i>  |
| <b>supplier</b>        | dati del Fornitore (parte che fornisce il bene o il servizio oggetto del processo di collaborazione corrente)<br>- tipo base: Nad,<br>(XPath TEXWeaveRequest/RQheader/supplier) 0-1 (AP)<br>- note: <i>Deve essere indicato almeno uno tra Supplier e Subcontractor.</i>   |
| <b>terms</b>           | dettaglio delle condizioni di pagamento e di consegna<br>(XPath TEXWeaveRequest/terms) 0-1 (P)   |
| <b>texMachineSpecs</b> | specifiche tecniche di una macchina usata in una operazione di un ciclo di lavoro sul tessuto<br>(XPath TEXWeaveRequest/TWRQbody/TWRQitem/fabMnfrOperation/texMachineSpecs) 0-9  |
| <b>thirdParty</b>      | dati di una Terza Parte, diversa da Mittente e Destinatario del documento<br>- tipo base: Nad,<br>(XPath TEXWeaveRequest/RQheader/thirdParty) 0-5 (AP)<br>- note: <i>Nel caso di Richiesta Offerta può indicare l'Originatore della richiesta</i><br>(XPath TEXWeaveRequest/TWRQbody/TWRQitem/thirdParty) 0-3 (AP) |
| <b>trade</b>           | condizioni generali di resa della merce<br>(XPath TEXWeaveRequest/terms/trade) 0-1   |
| <b>transInfo</b>       | informazioni sul trasporto: modo, vettore e luogo di consegna<br>(XPath TEXWeaveRequest/terms/transInfo) 0-5 (pAP)   |
| <b>TWRQbody</b>        | corpo del documento RICHIESTA TESSITURA<br>(XPath TEXWeaveRequest/TWRQbody) 1-1  |
| <b>TWRQitem</b>        | riga del documento RICHIESTA TESSITURA<br>(XPath TEXWeaveRequest/TWRQbody/TWRQitem) 1-unbounded (P)  |

## 2.2.2 Elementi semplici (Basic Business Information Entities)

Sono elementi semplici gli elementi il cui contenuto è caratterizzato da un data type e da un dominio di valori. Gli elementi semplici sono ordinati alfabeticamente.

|                        |  |
|------------------------|--|
| <b>AC_amount</b>       | importo di uno Sconto od Onere espresso in valore assoluto<br>- tipo base: decimal, cifre decimali: 2,<br>(XPath TEXWeaveRequest/terms/allowanceCharge/AC_amount) 1-1 (A)  |
| <b>AC_category</b>     | codice che specifica il tipo o la ragione di uno Sconto od Onere<br>- tipo base: string, tabella cod.: T41<br><a href="http://www.ebiz.enea.it/moda-ml/repository/codelist/v2018-1/gc_T41.xml">http://www.ebiz.enea.it/moda-ml/repository/codelist/v2018-1/gc_T41.xml</a><br>(XPath TEXWeaveRequest/terms/allowanceCharge/AC_category) 1-1 |
| <b>AC_categoryText</b> | descrizione in testo libero che specifica il tipo o la ragione di uno Sconto od Onere<br>- tipo base: string, lunghezza max: 250,<br>(XPath TEXWeaveRequest/terms/allowanceCharge/AC_categoryText) 1-1 (U)   |

|                      |  |
|----------------------|--|
| AC_percent           | importo di uno Sconto od Onere espresso in percentuale (valore sempre non negativo)<br>- tipo base: decimal, max incluso: 100, cifre decimali: 2,<br>(XPath <a href="#">TEXWeaveRequest/terms/allowanceCharge/AC_percent</a> ) 1-1   |
| additionalIdentifier | codice identificativo aggiuntivo della Parte in causa (Cliente, Fornitore, Destinatarario merce ecc.), ad esempio per registri delle dogane o altri registri<br>- tipo base: string, lunghezza max: 15,<br>(XPath <a href="#">TEXWeaveRequest/RQheader/buyer/additionalIdentifier</a> ) 0-9 (N) Best Practice<br>- note: identificatori ad esempio per registri esportazioni, come MID (Manufacturer Identification Code), EORI (E.O.R.I. - Economic Operator Registration and Identification)<br>(XPath <a href="#">TEXWeaveRequest/RQheader/supplier/additionalIdentifier</a> ) 0-9 (N)<br>- note: identificatori ad esempio per registri esportazioni, come MID (Manufacturer Identification Code), EORI (E.O.R.I. - Economic Operator Registration and Identification) |
| @application         | forza o altra simile condizione (es.: n.ro giri) applicata in un test come specificato dallo standard<br>- tipo base: string, lunghezza max: 15,<br>(XPath <a href="#">TEXWeaveRequest/TWRQbody/TWRQitem/fabricSpecs/specValue/@application</a> ) [Optional]<br>(XPath <a href="#">TEXWeaveRequest/TWRQbody/TWRQitem/fabMnfrOperation/texMachineSpecs/specValue/@application</a> ) [Optional]  |
| binaryObject         | Oggetto binario di grandi dimensioni contenente un documento allegato. È raccomandata la codifica 'base64Binary'<br>- tipo base: base64Binary,<br>(XPath <a href="#">TEXWeaveRequest/RQheader/refDoc/attachment/binaryObject</a> ) 0-1 (N)<br>(XPath <a href="#">TEXWeaveRequest/TWRQbody/TWRQitem/fabMnfrOperation/refDoc/attachment/binaryObject</a> ) 0-1 (N)   |
| bowingWarp           | sinuosità in catena<br>- tipo base: decimal, min incluso: 0,<br>(XPath <a href="#">TEXWeaveRequest/TWRQbody/TWRQitem/construction/bowingWarp</a> ) 0-1   |
| bowingWeft           | sinuosità in trama<br>- tipo base: decimal, min incluso: 0,<br>(XPath <a href="#">TEXWeaveRequest/TWRQbody/TWRQitem/construction/bowingWeft</a> ) 0-1  |
| carrier              | identificazione del vettore che esegue il trasporto<br>- tipo base: string, lunghezza max: 40,<br>(XPath <a href="#">TEXWeaveRequest/terms/transInfo/carrier</a> ) 0-1   |
| @characterSet        | set di caratteri dell'oggetto binario (esempi UTF-8, UTF-16, Windows-1252, ISO-8859-7,..)<br>- tipo base: normalizedString,<br>(XPath <a href="#">TEXWeaveRequest/TWRQbody/TWRQitem/fabMnfrOperation/refDoc/attachment/binaryObject/@characterSet</a> ) [Optional] (Na)<br>(XPath <a href="#">TEXWeaveRequest/RQheader/refDoc/attachment/binaryObject/@characterSet</a> ) [Optional] (N)   |
| characterSetCode     | il set di caratteri del documento esterno (ad esempio UTF-8, UTF-16, Windows-1252, ISO-8859-7,..)<br>- tipo base: normalizedString,<br>(XPath <a href="#">TEXWeaveRequest/TWRQbody/TWRQitem/fabMnfrOperation/refDoc/attachment/externalReference/characterSetCode</a> ) 0-1 (N)<br>(XPath <a href="#">TEXWeaveRequest/RQheader/refDoc/attachment/externalReference/characterSetCode</a> ) 0-1 (N)  |
| checksFlaw           | irregolarità dei quadri<br>- tipo base: decimal, min incluso: 0,<br>(XPath <a href="#">TEXWeaveRequest/TWRQbody/TWRQitem/construction/checksFlaw</a> ) 0-1   |
| city                 | nome della città<br>- tipo base: string, lunghezza max: 40,<br>(XPath <a href="#">TEXWeaveRequest/RQheader/supplier/city</a> ) 0-1<br>(XPath <a href="#">TEXWeaveRequest/TWRQbody/TWRQitem/thirdParty/city</a> ) 0-1<br>(XPath <a href="#">TEXWeaveRequest/RQheader/buyer/city</a> ) 0-1<br>(XPath <a href="#">TEXWeaveRequest/RQheader/subContractor/city</a> ) 0-1   |

|           |  |
|-----------|--|
|           | (XPath TEXWeaveRequest/RQheader/thirdParty/city) 0-1   |
| @codeList | <p>specifica l'indirizzo di rete (URL) dove si trova la lista di codici usati per istanziare l'elemento</p> <p>- tipo base: string, lunghezza max: 255,<br/>(XPath TEXWeaveRequest/TWRQbody/TWRQitem/fabMnfrOperation/refDoc/season/@codeList) [Optional] (a)</p> <p>- nota: questo attributo dovrebbe essere usato o singolarmente o in abbinamento con "listName" e "listVersion"<br/>(XPath TEXWeaveRequest/RQheader/season/@codeList) [Optional] (a)</p> <p>- nota: questo attributo dovrebbe essere usato o singolarmente o in abbinamento con "listName" e "listVersion"<br/>(XPath TEXWeaveRequest/RQheader/refDoc/season/@codeList) [Optional] (a)</p> <p>- nota: questo attributo dovrebbe essere usato o singolarmente o in abbinamento con "listName" e "listVersion"<br/>(XPath TEXWeaveRequest/TWRQbody/TWRQitem/fabMnfrOperation/note/@codeList) [Optional]</p> <p>- nota: deve usarsi per esplicitare (URL) la lista dei codici usati in "noteLabel"</p> <p>(XPath TEXWeaveRequest/TWRQbody/TWRQitem/note/@codeList) [Optional]</p> <p>- nota: deve usarsi per esplicitare (URL) la lista dei codici usati in "noteLabel"</p> <p>(XPath TEXWeaveRequest/RQheader/note/@codeList) [Optional]</p> <p>- nota: deve usarsi per esplicitare (URL) la lista dei codici usati in "noteLabel"</p> <p>(XPath TEXWeaveRequest/terms/allowanceCharge/dtScheme/note/@codeList) [Optional]</p> <p>- nota: deve usarsi per esplicitare (URL) la lista dei codici usati in "noteLabel"</p> <p>(XPath TEXWeaveRequest/terms/allowanceCharge/dtScheme/legalRef/@codeList) [Optional]</p> |
| country   | <p>codice della nazione</p> <p>- tipo base: string, tabella cod.: T10<br/><a href="http://www.ebiz.enea.it/moda-ml/repository/codelist/v2018-1/gc_T10.xml">http://www.ebiz.enea.it/moda-ml/repository/codelist/v2018-1/gc_T10.xml</a><br/>(XPath TEXWeaveRequest/RQheader/thirdParty/country) 0-1<br/>(XPath TEXWeaveRequest/RQheader/buyer/country) 0-1<br/>(XPath TEXWeaveRequest/RQheader/supplier/country) 0-1<br/>(XPath TEXWeaveRequest/RQheader/subContractor/country) 0-1<br/>(XPath TEXWeaveRequest/TWRQbody/TWRQitem/thirdParty/country) 0-1</p>   |
| @currency | <p>valuta in cui e' espresso una specifico dato monetario</p> <p>- tipo base: string, tabella cod.: T9<br/><a href="http://www.ebiz.enea.it/moda-ml/repository/codelist/v2018-1/gc_T9.xml">http://www.ebiz.enea.it/moda-ml/repository/codelist/v2018-1/gc_T9.xml</a><br/>(XPath TEXWeaveRequest/terms/allowanceCharge/@currency) [Optional] (a)<br/>(XPath TEXWeaveRequest/terms/allowanceCharge/AC_amount/@currency) [Optional] (a)</p>   |
| @CV       | <p>coefficiente di variazione (CV) di una misura sperimentale</p> <p>- tipo base: decimal,<br/>(XPath TEXWeaveRequest/TWRQbody/TWRQitem/fabricSpecs/specValue/@CV) [Optional]<br/>(XPath TEXWeaveRequest/TWRQbody/TWRQitem/fabMnfrOperation/texMachineSpecs/specValue/@CV) [Optional]</p>  |
| @dateForm | <p>formato in cui è espressa la data</p> <p>- tipo base: string, tabella cod.: NT29<br/><a href="http://www.ebiz.enea.it/moda-ml/repository/codelist/v2018-1/gc_NT29.xml">http://www.ebiz.enea.it/moda-ml/repository/codelist/v2018-1/gc_NT29.xml</a><br/>(XPath TEXWeaveRequest/terms/transInfo/despatchDate/@dateForm) [Optional] (a)</p> <p>(XPath TEXWeaveRequest/terms/transInfo/delEffectiveDate/@dateForm) [Optional]<br/>(XPath TEXWeaveRequest/RQheader/validityStart/@dateForm) [Optional]<br/>(XPath TEXWeaveRequest/RQheader/msgDate/@dateForm) [Optional]<br/>(XPath TEXWeaveRequest/TWRQbody/TWRQitem/notBeforeDate/@dateForm) [Optional]<br/>(XPath TEXWeaveRequest/TWRQbody/TWRQitem/fabMnfrOperation/refDoc/docDate/@dateForm) [Optional]</p>   |

|                         |  |
|-------------------------|--|
|                         | (XPath <b>TEXWeaveRequest/RQheader/refDoc/docDate/@dateForm</b> ) [Optional]<br>(XPath <b>TEXWeaveRequest/TWRQbody/TWRQitem/deliveryDate/@dateForm</b> ) [Optional]<br>(XPath <b>TEXWeaveRequest/RQheader/validityEnd/@dateForm</b> ) [Optional]   |
| <b>delEffectiveDate</b> | data di consegna effettiva della merce, richiesta o confermata nel Processo di Spedizione, espressa in uno dei formati: AAAA-MM-GG, AAAA-MM-GG:HH-MM o AAAA-SS (cioè anno-settimana)<br>- tipo base: string,<br>(XPath <b>TEXWeaveRequest/terms/transInfo/delEffectiveDate</b> ) 0-1 (p)   |
| <b>deliveryDate</b>     | data di consegna della merce, richiesta o confermata nel Processo di Acquisto, espressa in uno dei formati: AAAA-MM-GG, AAAA-MM-GG:HH-MM o AAAA-SS (cioè anno-settimana)<br>- tipo base: string,<br>(XPath <b>TEXWeaveRequest/TWRQbody/TWRQitem/deliveryDate</b> ) 1-1   |
| <b>deliveryPlace</b>    | luogo di consegna della merce, finale o per una tratta<br>- tipo base: string, lunghezza max: 250,<br>(XPath <b>TEXWeaveRequest/terms/transInfo/deliveryPlace</b> ) 0-1 (U)  |
| <b>dept</b>             | nome o codice di una unità (Divisione, Ufficio, Stabilimento) contattata all'interno della Parte<br>- tipo base: string, lunghezza max: 40,<br>(XPath <b>TEXWeaveRequest/RQheader/subContractor/dept</b> ) 0-1<br>(XPath <b>TEXWeaveRequest/RQheader/thirdParty/dept</b> ) 0-1<br>(XPath <b>TEXWeaveRequest/TWRQbody/TWRQitem/thirdParty/dept</b> ) 0-1<br>(XPath <b>TEXWeaveRequest/RQheader/supplier/dept</b> ) 0-1<br>(XPath <b>TEXWeaveRequest/RQheader/buyer/dept</b> ) 0-1 |
| <b>despatchDate</b>     | data di invio della merce, richiesta o confermata nel Processo di Acquisto, espressa in uno dei formati: AAAA-MM-GG, AAAA-MM-GG:HH-MM o AAAA-SS (cioè anno-settimana)<br>- tipo base: string,<br>(XPath <b>TEXWeaveRequest/terms/transInfo/despatchDate</b> ) 0-1 (N)  |
| <b>despatchPlace</b>    | luogo di partenza della merce, originario o per una tratta<br>- tipo base: string, lunghezza max: 250,<br>(XPath <b>TEXWeaveRequest/terms/transInfo/despatchPlace</b> ) 0-1 (N)  |
| <b>docDate</b>          | data di emissione del documento in oggetto, espressa in uno dei formati: AAAA-MM-GG, AAAA-MM-GG:HH-MM o AAAA-SS (cioè anno-settimana)<br>- tipo base: string,<br>(XPath <b>TEXWeaveRequest/TWRQbody/TWRQitem/fabMnfrOperation/refDoc/docDate</b> ) 0-1<br>(XPath <b>TEXWeaveRequest/RQheader/refDoc/docDate</b> ) 0-1  |
| <b>docID</b>            | numero identificativo del documento referenziato (dalla versione 2008-1 se ne sconsiglia l'uso in testata (è sostituito da msgID)<br>- tipo base: string, lunghezza max: 80,<br>(XPath <b>TEXWeaveRequest/TWRQbody/TWRQitem/fabMnfrOperation/refDoc/docID</b> ) 1-2 Best Practice<br>(XPath <b>TEXWeaveRequest/RQheader/docID</b> ) 0-1<br>(XPath <b>TEXWeaveRequest/RQheader/refDoc/docID</b> ) 1-2 (p) Best Practice   |
| <b>@docType</b>         | tipo del documento cui si fa riferimento<br>- tipo base: string, tabella cod.: T21<br><a href="http://www.ebiz.enea.it/moda-ml/repository/codelist/v2018-1/gc_T21.xml">http://www.ebiz.enea.it/moda-ml/repository/codelist/v2018-1/gc_T21.xml</a><br>(XPath <b>TEXWeaveRequest/RQheader/refDoc/@docType</b> ) [Required]<br>(XPath <b>TEXWeaveRequest/TWRQbody/TWRQitem/fabMnfrOperation/refDoc/@docType</b> ) [Required]  |
| <b>@email</b>           | indirizzo di posta elettronica di una persona contattata<br>- tipo base: string, lunghezza max: 250,<br>(XPath <b>TEXWeaveRequest/RQheader/supplier/person/@email</b> ) [Optional]<br>(XPath <b>TEXWeaveRequest/RQheader/subContractor/person/@email</b> ) [Optional]<br>(XPath <b>TEXWeaveRequest/RQheader/buyer/person/@email</b> ) [Optional]   |



|                   |   |
|-------------------|---|
|                   | (XPath <code>TEXWeaveRequest/TWRQbody/TWRQitem/thirdParty/person/@email</code> ) [Optional]<br>(XPath <code>TEXWeaveRequest/RQheader/thirdParty/person/@email</code> ) [Optional]   |
| @encoding         | algoritmo di decodifica dell'oggetto binario<br>- tipo base: normalizedString,<br>(XPath <code>TEXWeaveRequest/TWRQbody/TWRQitem/fabMnfrOperation/refDoc/attachment/binaryObject/@encoding</code> ) [Optional] (Na)<br>(XPath <code>TEXWeaveRequest/RQheader/refDoc/attachment/binaryObject/@encoding</code> ) [Optional] (N)   |
| encodingCode      | l'algoritmo di codifica / decodifica utilizzato con l'oggetto esterno (ad esempi o 'base64Binary')<br>- tipo base: normalizedString,<br>(XPath <code>TEXWeaveRequest/TWRQbody/TWRQitem/fabMnfrOperation/refDoc/attachment/externalReference/encodingCode</code> ) 0-1 (N)<br>(XPath <code>TEXWeaveRequest/RQheader/refDoc/attachment/externalReference/encodingCode</code> ) 0-1 (N)  |
| @fabProcQualifier | tipologia di tessuto riferita al processo di fabbricazione<br>- tipo base: string, tabella cod.: NT32<br><a href="http://www.ebiz.enea.it/moda-ml/repository/codelist/v2018-1/gc_NT32.xml">http://www.ebiz.enea.it/moda-ml/repository/codelist/v2018-1/gc_NT32.xml</a><br>(XPath <code>TEXWeaveRequest/@fabProcQualifier</code> ) [Required]  |
| fabricChar        | codice del parametro chimico-fisico o meccanico che misura una caratteristica tecnica del tessuto (cfr. scheda anagrafica)<br>- tipo base: string, tabella cod.: T13<br><a href="http://www.ebiz.enea.it/moda-ml/repository/codelist/v2018-1/gc_T13.xml">http://www.ebiz.enea.it/moda-ml/repository/codelist/v2018-1/gc_T13.xml</a><br>(XPath <code>TEXWeaveRequest/TWRQbody/TWRQitem/fabricSpecs/fabricChar</code> ) 1-1   |
| fabricCharText    | testo libero per descrivere il parametro chimico-fisico o meccanico che misura una caratteristica tecnica del tessuto<br>- tipo base: string, lunghezza max: 80,<br>(XPath <code>TEXWeaveRequest/TWRQbody/TWRQitem/fabricSpecs/fabricCharText</code> ) 1-1 (U)  |
| fabricCutWidth    | altezza utile del tessuto (ai fini della confezione) come specifica tecnica<br>- tipo base: decimal, min incluso: 0, cifre decimali: 2,<br>(XPath <code>TEXWeaveRequest/TWRQbody/TWRQitem/construction/fabricCutWidth</code> ) 0-1  |
| fabricWeightM     | peso al metro lineare del tessuto come specifica tecnica<br>- tipo base: decimal, min incluso: 0, cifre decimali: 2,<br>(XPath <code>TEXWeaveRequest/TWRQbody/TWRQitem/construction/fabricWeightM</code> ) 1-1  |
| fabricWeightM2    | peso al metro quadro del tessuto come specifica tecnica<br>- tipo base: decimal, min incluso: 0, cifre decimali: 2,<br>(XPath <code>TEXWeaveRequest/TWRQbody/TWRQitem/construction/fabricWeightM2</code> ) 0-1  |
| fabricWidth       | altezza del tessuto come specifica tecnica<br>- tipo base: decimal, min incluso: 0, cifre decimali: 2,<br>(XPath <code>TEXWeaveRequest/TWRQbody/TWRQitem/construction/fabricWidth</code> ) 0-1  |
| @fax              | numero di fax di una persona contattata<br>- tipo base: string, lunghezza max: 35,<br>(XPath <code>TEXWeaveRequest/RQheader/thirdParty/person/@fax</code> ) [Optional]<br>(XPath <code>TEXWeaveRequest/TWRQbody/TWRQitem/thirdParty/person/@fax</code> ) [Optional]<br>(XPath <code>TEXWeaveRequest/RQheader/buyer/person/@fax</code> ) [Optional]<br>(XPath <code>TEXWeaveRequest/RQheader/supplier/person/@fax</code> ) [Optional]<br>(XPath <code>TEXWeaveRequest/RQheader/subContractor/person/@fax</code> ) [Optional] |
| @fibre            | tipo di fibra usata in un prodotto tessile<br>- tipo base: string, tabella cod.: T19<br><a href="http://www.ebiz.enea.it/moda-ml/repository/codelist/v2018-1/gc_T19.xml">http://www.ebiz.enea.it/moda-ml/repository/codelist/v2018-1/gc_T19.xml</a><br>(XPath <code>TEXWeaveRequest/TWRQbody/TWRQitem/construction/warpCount/@fibre</code> ) [Optional]   |



|               |  |
|---------------|--|
|               | (XPath <code>TEXWeaveRequest/TWRQbody/TWRQitem/fabricCompos/percCompos/@fibre</code> ) [Required]<br>(XPath <code>TEXWeaveRequest/TWRQbody/TWRQitem/construction/weftCount/@fibre</code> ) [Optional]  |
| fileName      | nome identificativo univoco del file<br>- tipo base: string, lunghezza max: 255,<br>(XPath <code>TEXWeaveRequest/RQheader/refDoc/attachment/fileName</code> ) 0-1 (N)<br>(XPath <code>TEXWeaveRequest/TWRQbody/TWRQitem/fabMnfrOperation/refDoc/attachment/fileName</code> ) 0-1 (N)   |
| @finDiscount  | sconto percentuale per pagamento entro la scadenza indicata<br>- tipo base: decimal, min incluso: 0, max incluso: 100, cifre decimali: 2,<br>(XPath <code>TEXWeaveRequest/terms/payment/@finDiscount</code> ) [Optional]   |
| @finSurcharge | penalità percentuale per pagamento successivo alla data di scadenza indicata<br>- tipo base: decimal, min incluso: 0, max incluso: 100, cifre decimali: 2,<br>(XPath <code>TEXWeaveRequest/terms/payment/@finSurcharge</code> ) [Optional]   |
| @format       | formato del contenuto binario (esempio xml, pdf, doc,...)<br>- tipo base: string,<br>(XPath <code>TEXWeaveRequest/RQheader/refDoc/attachment/binaryObject/@format</code> ) [Optional] (N)<br>(XPath <code>TEXWeaveRequest/TWRQbody/TWRQitem/fabMnfrOperation/refDoc/attachment/binaryObject/@format</code> ) [Optional] (Na)   |
| formatCode    | il formato dell'oggetto esterno (esempio xml, pdf, doc,...)<br>- tipo base: normalizedString,<br>(XPath <code>TEXWeaveRequest/RQheader/refDoc/attachment/externalReference/formatCode</code> ) 0-1 (N)<br>(XPath <code>TEXWeaveRequest/TWRQbody/TWRQitem/fabMnfrOperation/refDoc/attachment/externalReference/formatCode</code> ) 0-1 (N)  |
| grossWeight   | peso lordo, dichiarato a fini di trasporto o doganali<br>- tipo base: decimal, min incluso: 0, cifre decimali: 2,<br>(XPath <code>TEXWeaveRequest/terms/transInfo/grossWeight</code> ) 0-1   |
| id            | codice identificativo primario della Parte in causa (Cliente, Fornitore, Destinatarario merce ecc.), si raccomanda il formato: codice nazione (ISO 3166) + partita IVA (11 crt), con il qualificatore "numberingOrg"= MF<br>- tipo base: string, lunghezza max: 15,<br>(XPath <code>TEXWeaveRequest/RQheader/thirdParty/id</code> ) 1-1<br>(XPath <code>TEXWeaveRequest/RQheader/supplier/id</code> ) 1-1<br>(XPath <code>TEXWeaveRequest/TWRQbody/TWRQitem/thirdParty/id</code> ) 1-1<br>(XPath <code>TEXWeaveRequest/RQheader/buyer/id</code> ) 1-1 (p)<br>(XPath <code>TEXWeaveRequest/RQheader/subContractor/id</code> ) 1-1 |
| @idQualifier  | Qualificatore che distingue l'identificativo.<br>- tipo base: string,<br>(XPath <code>TEXWeaveRequest/RQheader/buyer/additionalIdentifier/@idQualifier</code> ) [Optional] (Na)<br>- nota: questo attributo va utilizzato nel caso che numberingOrg non sia sufficiente o adeguato a indicare la natura dell'identificatore<br>(XPath <code>TEXWeaveRequest/RQheader/supplier/additionalIdentifier/@idQualifier</code> ) [Optional] (Na)<br>- nota: questo attributo va utilizzato nel caso che numberingOrg non sia sufficiente o adeguato a indicare la natura dell'identificatore   |
| incoTerm      | specificazione dei termini di consegna (INCOTERMS)<br>- tipo base: string, tabella cod.: T3<br><a href="http://www.ebiz.enea.it/moda-ml/repository/codelist/v2018-1/gc_T3.xml">http://www.ebiz.enea.it/moda-ml/repository/codelist/v2018-1/gc_T3.xml</a><br>(XPath <code>TEXWeaveRequest/terms/trade/incoTerm</code> ) 1-1   |

|              |   |
|--------------|---|
| incoTermText | <p>testo libero che specifica i termini di resa (incoterm, località)</p> <p>- tipo base: string, lunghezza max: 250,<br/>(XPath <a href="#">TEXWeaveRequest/terms/trade/incoTermText</a>) 1-1 (U)</p>   |
| @isCharge    | <p>Indica se l'elemento a cui si riferisce e' un Onere (true=onere, false=sconto)</p> <p>- tipo base: boolean, lunghezza min: 0,<br/>(XPath <a href="#">TEXWeaveRequest/terms/allowanceCharge/@isCharge</a>) [Optional] (N)</p>   |
| @isURL       | <p>indica se l'elemento a cui si riferisce e' un URL (true) oppure no (false)</p> <p>- tipo base: boolean,<br/>(XPath <a href="#">TEXWeaveRequest/TWRQbody/TWRQitem/fabMnfrOperation/refDoc/attachment/externalReference/uri/@isURL</a>) [Optional] [Default= true] (Na)</p> <p>- nota: l'uso di URL è raccomandato<br/>(XPath <a href="#">TEXWeaveRequest/RQheader/refDoc/attachment/externalReference/uri/@isURL</a>) [Optional] [Default= true] (Na)</p> <p>- nota: l'uso di URL è raccomandato</p>  |
| itemID       | <p>numero che contraddistingue la riga/item del documento in oggetto</p> <p>- tipo base: string, lunghezza max: 40,<br/>(XPath <a href="#">TEXWeaveRequest/TWRQbody/TWRQitem/fabMnfrOperation/refDoc/itemID</a>) 0-1 (U)<br/>(XPath <a href="#">TEXWeaveRequest/RQheader/refDoc/itemID</a>) 0-1 (U)</p>   |
| jobName      | <p>descrizione della operazione</p> <p>- tipo base: string, lunghezza max: 40,<br/>(XPath <a href="#">TEXWeaveRequest/TWRQbody/TWRQitem/fabMnfrOperation/jobName</a>) 1-1</p>   |
| legalName    | <p>ragione sociale della Parte</p> <p>- tipo base: string, lunghezza max: 250,<br/>(XPath <a href="#">TEXWeaveRequest/RQheader/supplier/legalName</a>) 0-1 (U)<br/>(XPath <a href="#">TEXWeaveRequest/RQheader/thirdParty/legalName</a>) 0-1 (U)<br/>(XPath <a href="#">TEXWeaveRequest/TWRQbody/TWRQitem/thirdParty/legalName</a>) 0-1 (U)<br/>(XPath <a href="#">TEXWeaveRequest/RQheader/buyer/legalName</a>) 0-1 (U)<br/>(XPath <a href="#">TEXWeaveRequest/RQheader/subContractor/legalName</a>) 0-1 (U)</p>   |
| legalRef     | <p>riferimento legislativo della categoria di imposta o tassa</p> <p>- tipo base: string,<br/>(XPath <a href="#">TEXWeaveRequest/terms/allowanceCharge/dtScheme/legalRef</a>) 0-1 (A)</p>   |
| lineN        | <p>numero che contraddistingue la riga del presente messaggio (documento xml); è assegnato dal soggetto che emette il documento. Solitamente è un progressivo, ma non sempre.</p> <p>- tipo base: positiveInteger, min incluso: 1, max incluso: 9999,<br/>(XPath <a href="#">TEXWeaveRequest/TWRQbody/TWRQitem/lineN</a>) 1-1</p>   |
| @listName    | <p>il nome della lista di codici usati per istanziare l'elemento (può avere intento descrittivo, p.es. 'tecnologie di stampa', oppure non averlo, ad es. 'T264')</p> <p>- tipo base: string, lunghezza max: 40,<br/>(XPath <a href="#">TEXWeaveRequest/TWRQbody/TWRQitem/fabMnfrOperation/refDoc/season/@listName</a>) [Optional] (a)</p> <p>- nota: questo attributo dovrebbe essere usato sempre in abbinamento a "numberingOrg"<br/>(XPath <a href="#">TEXWeaveRequest/terms/allowanceCharge/dtScheme/legalRef/@listName</a>) [Optional]</p> <p>- nota: questo attributo dovrebbe essere usato sempre in abbinamento a "numberingOrg"<br/>(XPath <a href="#">TEXWeaveRequest/RQheader/refDoc/season/@listName</a>) [Optional] (a)</p> <p>- nota: questo attributo dovrebbe essere usato sempre in abbinamento a "numberingOrg"<br/>(XPath <a href="#">TEXWeaveRequest/RQheader/season/@listName</a>) [Optional] (a)</p> <p>- nota: questo attributo dovrebbe essere usato sempre in abbinamento a "numberingOrg"</p> |
| @listVersion | <p>specifica la versione della lista di codici usati per istanziare l'elemento</p> <p>- tipo base: string, lunghezza max: 6,</p>  |

|          |   |
|----------|---|
|          | <p>(XPath <code>TEXWeaveRequest/terms/allowanceCharge/dtScheme/legalRef/@listVersion</code>) [Optional]</p> <p>- nota: questo attributo dovrebbe essere usato sempre in abbinamento a "numberingOrg" e "listName"</p> <p>(XPath <code>TEXWeaveRequest/RQheader/season/@listVersion</code>) [Optional] (a)</p> <p>- nota: questo attributo dovrebbe essere usato sempre in abbinamento a "numberingOrg" e "listName"</p> <p>(XPath <code>TEXWeaveRequest/RQheader/refDoc/season/@listVersion</code>) [Optional] (a)</p> <p>- nota: questo attributo dovrebbe essere usato sempre in abbinamento a "numberingOrg" e "listName"</p> <p>(XPath <code>TEXWeaveRequest/TWRQbody/TWRQitem/fabMnfrOperation/refDoc/season/@listVersion</code>) [Optional] (a)</p> <p>- nota: questo attributo dovrebbe essere usato sempre in abbinamento a "numberingOrg" e "listName"</p>   |
| location | <p>specificazione di luogo</p> <p>- tipo base: string, lunghezza max: 40,</p> <p>(XPath <code>TEXWeaveRequest/terms/trade/location</code>) 0-1</p> <p>- note: luogo di applicazione INCOTERM</p>  |
| @logo    | <p>logo aziendale (URL dell'immagine in formato jpg o gif). Si raccomanda che l'immagine non ecceda i 640 pixel di larghezza.</p> <p>- tipo base: string, lunghezza max: 255,</p> <p>(XPath <code>TEXWeaveRequest/RQheader/buyer/@logo</code>) [Optional]</p> <p>(XPath <code>TEXWeaveRequest/RQheader/supplier/@logo</code>) [Optional]</p>  |
| @LRI     | <p>attributo usato per formattare un campo secondo una specifica regola dell'Utente (regola locale)</p> <p>- tipo base: string, tabella cod.: NT3</p> <p><a href="http://www.ebiz.enea.it/moda-ml/repository/codelist/v2018-1/gc_NT3.xml">http://www.ebiz.enea.it/moda-ml/repository/codelist/v2018-1/gc_NT3.xml</a></p> <p>(XPath <code>TEXWeaveRequest/terms/trade/location/@LRI</code>) [Optional]</p>   |
| @maxQty  | <p>quantità massima di prodotto</p> <p>- tipo base: decimal, min incluso: 0, cifre decimali: 2,</p> <p>(XPath <code>TEXWeaveRequest/terms/allowanceCharge/@maxQty</code>) [Optional] (N)</p> <p>- nota: <i>quantità massima di prodotto per l'applicazione di questo sconto o o nere</i></p>  |
| @method  | <p>norma o procedura standard usata per ricavare il valore sperimentale.</p> <p>- tipo base: string, lunghezza max: 80,</p> <p>(XPath <code>TEXWeaveRequest/TWRQbody/TWRQitem/construction/bowingWarp/@method</code>) [Optional]</p> <p>(XPath <code>TEXWeaveRequest/TWRQbody/TWRQitem/construction/bowingWeft/@method</code>) [Optional]</p> <p>(XPath <code>TEXWeaveRequest/TWRQbody/TWRQitem/construction/checksFlaw/@method</code>) [Optional]</p> <p>(XPath <code>TEXWeaveRequest/TWRQbody/TWRQitem/construction/weftCount/@method</code>) [Optional] [Default= ISO-2060]</p> <p>(XPath <code>TEXWeaveRequest/TWRQbody/TWRQitem/construction/weftDev/@method</code>) [Optional]</p> <p>(XPath <code>TEXWeaveRequest/TWRQbody/TWRQitem/construction/warpCount/@method</code>) [Optional] [Default= ISO-2060]</p> <p>(XPath <code>TEXWeaveRequest/TWRQbody/TWRQitem/fabMnfrOperation/texMachineSpecs/specValue/@method</code>) [Optional]</p> <p>(XPath <code>TEXWeaveRequest/TWRQbody/TWRQitem/fabricSpecs/specValue/@method</code>) [Optional]</p> |
| @mime    | <p>tipo mime dell'oggetto binario</p> <p>- tipo base: normalizedString,</p> <p>(XPath <code>TEXWeaveRequest/RQheader/refDoc/attachment/binaryObject/@mime</code>) [Optional] (N)</p> <p>(XPath <code>TEXWeaveRequest/TWRQbody/TWRQitem/fabMnfrOperation/refDoc/attachment/binaryObject/@mime</code>) [Optional] (Na)</p>  |
| mimeCode | <p>tipo mime dell'oggetto esterno</p> <p>- tipo base: normalizedString,</p>   |

|               |   |
|---------------|---|
|               | <p>(XPath <b>TEXWeaveRequest/TWRQbody/TWRQitem/fabMnfrOperation/refDoc/attachment/externalReference/mimeCode</b>) 0-1 (N)Best Practice</p> <p>(XPath <b>TEXWeaveRequest/RQheader/refDoc/attachment/externalReference/mimeCode</b>) 0-1 (N)Best Practice</p>   |
| @minQty       | <p>quantità minima di prodotto</p> <p>- tipo base: decimal, min incluso: 0, cifre decimali: 2,<br/>(XPath <b>TEXWeaveRequest/terms/allowanceCharge/@minQty</b>) [Optional] (a)</p> <p>- nota: <i>quantità minima di prodotto per l'applicazione di questo sconto o one re</i></p>   |
| msgDate       | <p>data di emissione del presente messaggio (documento xml), espressa in uno dei formati: AAAA-MM-GG, AAAA-MM-GG:HH-MM o AAAA-SS (cioè anno-settimana)</p> <p>- tipo base: string,<br/>(XPath <b>TEXWeaveRequest/RQheader/msgDate</b>) 1-1</p>  |
| @msgfunction  | <p>funzione rivestita dal presente messaggio in relazione alla sua trasmissione</p> <p>- tipo base: string, tabella cod.: NT18<br/><a href="http://www.ebiz.enea.it/moda-ml/repository/codelist/v2018-1/gc_NT18.xml">http://www.ebiz.enea.it/moda-ml/repository/codelist/v2018-1/gc_NT18.xml</a><br/>(XPath <b>TEXWeaveRequest/@msgfunction</b>) [Optional] [Default= OR]</p>   |
| msgID         | <p>chiave identificativa univoca del documento di business nel sistema informativo della Parte emittente. Mantiene il medesimo valore In caso di più spedizioni del medesimo documento di business.</p> <p>- tipo base: string, lunghezza max: 35,<br/>(XPath <b>TEXWeaveRequest/RQheader/msgID</b>) 0-1</p>  |
| msgN          | <p>numero identificativo univoco assegnato al messaggio (documento xml) da chi lo emette. Assume valori diversi In caso di più spedizioni del medesimo documento di business.</p> <p>- tipo base: string, lunghezza max: 35,<br/>(XPath <b>TEXWeaveRequest/RQheader/msgN</b>) 1-1</p>   |
| netWeight     | <p>peso netto dichiarato a fini di trasporto o doganali</p> <p>- tipo base: decimal, min incluso: 0, cifre decimali: 2,<br/>(XPath <b>TEXWeaveRequest/terms/transInfo/netWeight</b>) 0-1</p>  |
| notBeforeDate | <p>data inizio attività al più presto, espressa in uno dei formati: AAAA-MM-GG, AAAA-MM-GG:HH-MM o AAAA-SS (cioè anno-settimana)</p> <p>- tipo base: string,<br/>(XPath <b>TEXWeaveRequest/TWRQbody/TWRQitem/notBeforeDate</b>) 0-1</p>   |
| note          | <p>nota in testo libero o strutturata (computer processing). Per strutturare la nota si devono usare gli attributi "noteLabel" e "codelist"</p> <p>- tipo base: string, lunghezza max: 350,<br/>(XPath <b>TEXWeaveRequest/TWRQbody/TWRQitem/note</b>) 0-99<br/>(XPath <b>TEXWeaveRequest/terms/allowanceCharge/dtScheme/note</b>) 0-99<br/>(XPath <b>TEXWeaveRequest/TWRQbody/TWRQitem/fabMnfrOperation/note</b>) 0-99<br/>(XPath <b>TEXWeaveRequest/RQheader/note</b>) 0-99</p>  |
| @noteLabel    | <p>qualificatore dell'argomento di una nota</p> <p>- tipo base: string, lunghezza max: 35,<br/>(XPath <b>TEXWeaveRequest/RQheader/note/@noteLabel</b>) [Optional]</p> <p>- nota: <i>deve usarsi per qualificare l'argomento della nota</i><br/>(XPath <b>TEXWeaveRequest/TWRQbody/TWRQitem/fabMnfrOperation/note/@noteLabel</b>) [Optional]</p> <p>- nota: <i>deve usarsi per qualificare l'argomento della nota</i><br/>(XPath <b>TEXWeaveRequest/TWRQbody/TWRQitem/note/@noteLabel</b>) [Optional]</p> <p>- nota: <i>deve usarsi per qualificare l'argomento della nota</i><br/>(XPath <b>TEXWeaveRequest/terms/allowanceCharge/dtScheme/note/@noteLabel</b>) [Optional]</p> <p>- nota: <i>deve usarsi per qualificare l'argomento della nota</i></p> |

|                      |   |
|----------------------|---|
| <p>@numberingOrg</p> | <p>organizzazione che ha creato la codifica o immatricolazione in oggetto</p> <ul style="list-style-type: none"> <li>- tipo base: string, tabella cod.: NT6</li> <li><a href="http://www.ebiz.enea.it/moda-ml/repository/codelist/v2018-1/gc_NT6.xml">http://www.ebiz.enea.it/moda-ml/repository/codelist/v2018-1/gc_NT6.xml</a></li> <li>(XPath <code>TEXWeaveRequest/RQheader/docID/@numberingOrg</code>) [Optional]</li> <li>- nota: <i>qui si può specificare quale numerazione è usata per identificare il documento (es.: del Cliente, del Fornitore, ..)</i></li> <li>(XPath <code>TEXWeaveRequest/RQheader/season/@numberingOrg</code>) [Optional] (a)</li> <li>- nota: <i>questo attributo dovrebbe essere usato o singolarmente o in abbinamento con "listName" e "listVersion"</i></li> <li>(XPath <code>TEXWeaveRequest/TWRQbody/TWRQitem/fabMnfrOperation/refDoc/attachment/fileName/@numberingOrg</code>) [Optional] (a)</li> <li>(XPath <code>TEXWeaveRequest/RQheader/refDoc/docID/@numberingOrg</code>) [Optional]</li> <li>- nota: <i>qui si può specificare quale numerazione è usata per identificare il documento (es.: del Cliente, del Fornitore, ..)</i></li> <li>(XPath <code>TEXWeaveRequest/RQheader/refDoc/season/@numberingOrg</code>) [Optional] (a)</li> <li>- nota: <i>questo attributo dovrebbe essere usato o singolarmente o in abbinamento con "listName" e "listVersion"</i></li> <li>(XPath <code>TEXWeaveRequest/TWRQbody/TWRQitem/fabMnfrOperation/note/@numberingOrg</code>) [Optional]</li> <li>- nota: <i>deve usarsi per esplicitare la organizzazione che creato la lista dei codici usati in "noteLabel"</i></li> <li>(XPath <code>TEXWeaveRequest/RQheader/thirdParty/id/@numberingOrg</code>) [Optional]</li> <li>(XPath <code>TEXWeaveRequest/RQheader/note/@numberingOrg</code>) [Optional]</li> <li>- nota: <i>deve usarsi per esplicitare la organizzazione che creato la lista dei codici usati in "noteLabel"</i></li> <li>(XPath <code>TEXWeaveRequest/TWRQbody/TWRQitem/fabMnfrOperation/refDoc/season/@numberingOrg</code>) [Optional] (a)</li> <li>- nota: <i>questo attributo dovrebbe essere usato o singolarmente o in abbinamento con "listName" e "listVersion"</i></li> <li>(XPath <code>TEXWeaveRequest/TWRQbody/TWRQitem/fabMnfrOperation/refDoc/docID/@numberingOrg</code>) [Optional]</li> <li>- nota: <i>qui si può specificare quale numerazione è usata per identificare il documento (es.: del Cliente, del Fornitore, ..)</i></li> <li>(XPath <code>TEXWeaveRequest/terms/allowanceCharge/dtScheme/note/@numberingOrg</code>) [Optional]</li> <li>- nota: <i>deve usarsi per esplicitare la organizzazione che creato la lista dei codici usati in "noteLabel"</i></li> <li>(XPath <code>TEXWeaveRequest/RQheader/buyer/id/@numberingOrg</code>) [Optional]</li> <li>(XPath <code>TEXWeaveRequest/RQheader/buyer/additionalIdentifier/@numberingOrg</code>) [Optional] (a)</li> <li>- nota: <i>qui deve specificarsi il soggetto che ha assegnato il codice</i></li> <li>(XPath <code>TEXWeaveRequest/terms/allowanceCharge/dtScheme/legalRef/@numberingOrg</code>) [Optional]</li> <li>- nota: <i>questo attributo dovrebbe essere usato o singolarmente o in abbinamento con "listName" e "listVersion"</i></li> <li>(XPath <code>TEXWeaveRequest/RQheader/supplier/id/@numberingOrg</code>) [Optional]</li> <li>(XPath <code>TEXWeaveRequest/RQheader/refDoc/attachment/fileName/@numberingOrg</code>) [Optional]</li> <li>(XPath <code>TEXWeaveRequest/TWRQbody/TWRQitem/thirdParty/id/@numberingOrg</code>) [Optional]</li> <li>(XPath <code>TEXWeaveRequest/RQheader/subContractor/id/@numberingOrg</code>) [Optional]</li> <li>(XPath <code>TEXWeaveRequest/RQheader/supplier/additionalIdentifier/@numberingOrg</code>) [Optional] (a)</li> <li>- nota: <i>qui deve specificarsi il soggetto che ha assegnato il codice</i></li> <li>(XPath <code>TEXWeaveRequest/TWRQbody/TWRQitem/note/@numberingOrg</code>) [Optional]</li> <li>- nota: <i>deve usarsi per esplicitare la organizzazione che creato la lista dei codici usati in "noteLabel"</i></li> </ul> |
| <p>@part</p>         | <p>frazione percentuale di un pagamento totale</p> <ul style="list-style-type: none"> <li>- tipo base: decimal, min incluso: 1, max incluso: 99, cifre decimali: 2,</li> <li>(XPath <code>TEXWeaveRequest/terms/insPayment/@part</code>) [Required]</li> </ul>  |

|             |  |
|-------------|--|
|             | - nota: <i>qui deve indicarsi il valore (%) di ciascuna rata di pagamento</i>  |
| payMode     | modalità o mezzo di effettuazione del pagamento<br>- tipo base: string, tabella cod.: T2<br><a href="http://www.ebiz.enea.it/moda-ml/repository/codelist/v2018-1/gc_T2.xml">http://www.ebiz.enea.it/moda-ml/repository/codelist/v2018-1/gc_T2.xml</a><br>(XPath TEXWeaveRequest/terms/payment/payMode) 0-1<br>(XPath TEXWeaveRequest/terms/insPayment/payMode) 0-1   |
| payTerm     | codice che specifica i termini di scadenza del pagamento<br>- tipo base: string, tabella cod.: T1<br><a href="http://www.ebiz.enea.it/moda-ml/repository/codelist/v2018-1/gc_T1.xml">http://www.ebiz.enea.it/moda-ml/repository/codelist/v2018-1/gc_T1.xml</a><br>(XPath TEXWeaveRequest/terms/payment/payTerm) 1-1<br>(XPath TEXWeaveRequest/terms/insPayment/payTerm) 1-1  |
| payTermText | testo libero che specifica i termini del pagamento (scadenza/modo)<br>- tipo base: string, lunghezza max: 250,<br>(XPath TEXWeaveRequest/terms/insPayment/payTermText) 1-1 (U)<br>(XPath TEXWeaveRequest/terms/payment/payTermText) 1-1 (U)  |
| pcTolerance | scarto percentuale tollerato per il valore di una misurazione (deve avere un segno più o meno)<br>- tipo base: decimal, min incluso: 0, max incluso: 100, cifre totali: 2,<br>(XPath TEXWeaveRequest/TWRQbody/TWRQitem/fabricSpecs/pcTolerance) 0-2<br>(XPath TEXWeaveRequest/TWRQbody/TWRQitem/fabMnfrOperation/<br>texMachineSpecs/pcTolerance) 0-2  |
| percCompos  | peso percentuale della fibra nella composizione del prodotto<br>- tipo base: decimal, min incluso: 0, max incluso: 100, cifre decimali: 2,<br>(XPath TEXWeaveRequest/TWRQbody/TWRQitem/fabricCompos/percCompos) 1-9  |
| person      | nome della persona di riferimento all'interno della Parte<br>- tipo base: string, lunghezza max: 40,<br>(XPath TEXWeaveRequest/RQheader/subContractor/person) 0-1<br>(XPath TEXWeaveRequest/RQheader/thirdParty/person) 0-1<br>(XPath TEXWeaveRequest/TWRQbody/TWRQitem/thirdParty/person) 0-1<br>(XPath TEXWeaveRequest/RQheader/buyer/person) 0-1<br>(XPath TEXWeaveRequest/RQheader/supplier/person) 0-1  |
| @phone      | numero di telefono di una persona contattata<br>- tipo base: string, lunghezza max: 35,<br>(XPath TEXWeaveRequest/RQheader/supplier/person/@phone) [Optional]<br>(XPath TEXWeaveRequest/RQheader/buyer/person/@phone) [Optional]<br>(XPath TEXWeaveRequest/RQheader/subContractor/person/@phone) [Optional]<br>(XPath TEXWeaveRequest/TWRQbody/TWRQitem/thirdParty/<br>person/@phone) [Optional]<br>(XPath TEXWeaveRequest/RQheader/thirdParty/person/@phone) [Optional] |
| pieceLength | lunghezza della pezza<br>- tipo base: decimal, min incluso: 0, cifre decimali: 2,<br>(XPath TEXWeaveRequest/TWRQbody/TWRQitem/construction/pieceLength) 0-1  |
| postCode    | codice postale<br>- tipo base: string, lunghezza max: 10,<br>(XPath TEXWeaveRequest/TWRQbody/TWRQitem/thirdParty/postCode) 0-1<br>(XPath TEXWeaveRequest/RQheader/supplier/postCode) 0-1<br>(XPath TEXWeaveRequest/RQheader/buyer/postCode) 0-1<br>(XPath TEXWeaveRequest/RQheader/subContractor/postCode) 0-1<br>(XPath TEXWeaveRequest/RQheader/thirdParty/postCode) 0-1   |
| @progr      | numero progressivo nella sequenza<br>- tipo base: positiveInteger, min incluso: 1,<br>(XPath TEXWeaveRequest/terms/transInfo/@progr) [Optional] (N)<br>- nota: <i>Indica la posizione della tratta in una sequenza di tratte di spedizione . Se presente deve esserlo in tutte le tratte transInfo.</i>  |



|           |   |
|-----------|---|
| qty       | <p>quantità netta dell'articolo o dell'oggetto correlato, qualificata dalla funzione del documento e dal contesto</p> <p>- tipo base: decimal, min incluso: 0, cifre decimali: 2,<br/>(XPath <a href="#">TEXWeaveRequest/TWRQbody/TWRQitem/qty</a>) 1-2 Best Practice</p>   |
| resin     | <p>percentuale di resina in peso finito</p> <p>- tipo base: decimal, min incluso: 0,<br/>(XPath <a href="#">TEXWeaveRequest/TWRQbody/TWRQitem/construction/resin</a>) 0-1</p>   |
| @role     | <p>qualificatore del ruolo della Terza Parte</p> <p>- tipo base: string, tabella cod.: NT2<br/><a href="http://www.ebiz.enea.it/moda-ml/repository/codelist/v2018-1/gc_NT2.xml">http://www.ebiz.enea.it/moda-ml/repository/codelist/v2018-1/gc_NT2.xml</a><br/>(XPath <a href="#">TEXWeaveRequest/TWRQbody/TWRQitem/thirdParty/@role</a>) [Required]<br/>(XPath <a href="#">TEXWeaveRequest/RQheader/thirdParty/@role</a>) [Required]</p>   |
| season    | <p>stagione di vendita, composta da: stagione (1 crt) + anno (4 crt) - stagione: P/E=1 A/I=2 P=3-E=4 A=5 I=6; per più di quattro stagioni usare sequenza alfabetica: 1a stagione=A 2a stagione=B etc.etc.</p> <p>- tipo base: string, lunghezza max: 15,<br/>(XPath <a href="#">TEXWeaveRequest/RQheader/refDoc/season</a>) 0-1 (A)</p> <p>- note: <i>qui indica la stagione a cui appartiene il documento in oggetto</i><br/>(XPath <a href="#">TEXWeaveRequest/RQheader/season</a>) 0-1 (A)<br/>(XPath <a href="#">TEXWeaveRequest/TWRQbody/TWRQitem/fabMnfrOperation/refDoc/season</a>) 0-1 (A)</p> <p>- note: <i>qui indica la stagione a cui appartiene il documento in oggetto</i></p>  |
| @sender   | <p>qualificatore che distingue la Parte che spedisce il documento</p> <p>- tipo base: boolean,<br/>(XPath <a href="#">TEXWeaveRequest/TWRQbody/TWRQitem/thirdParty/@sender</a>) [Optional] (a*)</p> <p>- nota: <i>L'uso di questo attributo è obbligatorio quando si vuole usare lo STY LESHEET</i><br/>(XPath <a href="#">TEXWeaveRequest/RQheader/subContractor/@sender</a>) [Optional] (a*)</p> <p>- nota: <i>L'uso di questo attributo è obbligatorio quando si vuole usare lo STY LESHEET</i><br/>(XPath <a href="#">TEXWeaveRequest/RQheader/supplier/@sender</a>) [Optional] (a*)</p> <p>- nota: <i>L'uso di questo attributo è obbligatorio quando si vuole usare lo STY LESHEET</i><br/>(XPath <a href="#">TEXWeaveRequest/RQheader/buyer/@sender</a>) [Optional] (a*)</p> <p>- nota: <i>L'uso di questo attributo è obbligatorio quando si vuole usare lo STY LESHEET</i><br/>(XPath <a href="#">TEXWeaveRequest/RQheader/thirdParty/@sender</a>) [Optional] (a*)</p> <p>- nota: <i>L'uso di questo attributo è obbligatorio quando si vuole usare lo STY LESHEET</i></p> |
| @source   | <p>origine o fonte di rilevazione dei dati in oggetto</p> <p>- tipo base: string, tabella cod.: NT12<br/><a href="http://www.ebiz.enea.it/moda-ml/repository/codelist/v2018-1/gc_NT12.xml">http://www.ebiz.enea.it/moda-ml/repository/codelist/v2018-1/gc_NT12.xml</a><br/>(XPath <a href="#">TEXWeaveRequest/TWRQbody/TWRQitem/fabMnfrOperation/texMachineSpecs/specValue/@source</a>) [Optional]<br/>(XPath <a href="#">TEXWeaveRequest/TWRQbody/TWRQitem/fabricSpecs/specValue/@source</a>) [Optional]</p>   |
| specValue | <p>valore richiesto per una caratteristica o un parametro misurabili</p> <p>- tipo base: decimal,<br/>(XPath <a href="#">TEXWeaveRequest/TWRQbody/TWRQitem/fabricSpecs/specValue</a>) 0-1<br/>(XPath <a href="#">TEXWeaveRequest/TWRQbody/TWRQitem/fabMnfrOperation/texMachineSpecs/specValue</a>) 0-1</p>  |
| street    | <p>via e numero civico di una locazione</p> <p>- tipo base: string, lunghezza max: 80,<br/>(XPath <a href="#">TEXWeaveRequest/RQheader/buyer/street</a>) 0-1<br/>(XPath <a href="#">TEXWeaveRequest/TWRQbody/TWRQitem/thirdParty/street</a>) 0-1<br/>(XPath <a href="#">TEXWeaveRequest/RQheader/supplier/street</a>) 0-1<br/>(XPath <a href="#">TEXWeaveRequest/RQheader/subContractor/street</a>) 0-1<br/>(XPath <a href="#">TEXWeaveRequest/RQheader/thirdParty/street</a>) 0-1</p>  |

|                 |  |
|-----------------|--|
| subCountry      | <p>sigla o codice della provincia (sub-country)</p> <p>- tipo base: string, lunghezza max: 9,</p> <p>(XPath TEXWeaveRequest/RQheader/subContractor/subCountry) 0-1<br/> (XPath TEXWeaveRequest/RQheader/buyer/subCountry) 0-1<br/> (XPath TEXWeaveRequest/RQheader/thirdParty/subCountry) 0-1<br/> (XPath TEXWeaveRequest/RQheader/supplier/subCountry) 0-1<br/> (XPath TEXWeaveRequest/TWRQbody/TWRQitem/thirdParty/subCountry) 0-1</p>   |
| subDept         | <p>nome o codice di una unità (Divisione, Ufficio, Stabilimento) contattata all'interno della Parte</p> <p>- tipo base: string, lunghezza max: 40,</p> <p>(XPath TEXWeaveRequest/RQheader/supplier/subDept) 0-1 (N)<br/> (XPath TEXWeaveRequest/RQheader/thirdParty/subDept) 0-1 (N)<br/> (XPath TEXWeaveRequest/RQheader/subContractor/subDept) 0-1 (N)<br/> (XPath TEXWeaveRequest/TWRQbody/TWRQitem/thirdParty/subDept) 0-1 (N)<br/> (XPath TEXWeaveRequest/RQheader/buyer/subDept) 0-1 (N)</p> |
| taxCategory     | <p>categoria di imposta o tassa</p> <p>- tipo base: string, tabella cod.: T62</p> <p><a href="http://www.ebiz.enea.it/moda-ml/repository/codelist/v2018-1/gc_T62.xml">http://www.ebiz.enea.it/moda-ml/repository/codelist/v2018-1/gc_T62.xml</a><br/> (XPath TEXWeaveRequest/terms/allowanceCharge/dtScheme/taxCategory) 0-1</p>   |
| taxRate         | <p>aliquota percentuale di imposta o tassa</p> <p>- tipo base: string,</p> <p>(XPath TEXWeaveRequest/terms/allowanceCharge/dtScheme/taxRate) 0-1</p>   |
| @taxType        | <p>tipo di imposta o tassa</p> <p>- tipo base: string, tabella cod.: T61</p> <p><a href="http://www.ebiz.enea.it/moda-ml/repository/codelist/v2018-1/gc_T61.xml">http://www.ebiz.enea.it/moda-ml/repository/codelist/v2018-1/gc_T61.xml</a><br/> (XPath TEXWeaveRequest/terms/allowanceCharge/dtScheme/@taxType) [Required]</p>  |
| texJob          | <p>operazione elementare di un ciclo di lavoro sul tessuto</p> <p>- tipo base: string, tabella cod.: T202</p> <p><a href="http://www.ebiz.enea.it/moda-ml/repository/codelist/v2018-1/gc_T202.xml">http://www.ebiz.enea.it/moda-ml/repository/codelist/v2018-1/gc_T202.xml</a><br/> (XPath TEXWeaveRequest/TWRQbody/TWRQitem/fabMnfrOperation/texJob) 1-1</p>  |
| texJobTech      | <p>tecnologia di operazione sul tessuto</p> <p>- tipo base: string, tabella cod.: T262</p> <p><a href="http://www.ebiz.enea.it/moda-ml/repository/codelist/v2018-1/gc_T262.xml">http://www.ebiz.enea.it/moda-ml/repository/codelist/v2018-1/gc_T262.xml</a><br/> (XPath TEXWeaveRequest/TWRQbody/TWRQitem/fabMnfrOperation/texJobTech) 0-9</p>   |
| texMachine      | <p>macchina usata in una operazione elementare di un ciclo di lavoro sul tessuto</p> <p>- tipo base: string, tabella cod.: T272</p> <p><a href="http://www.ebiz.enea.it/moda-ml/repository/codelist/v2018-1/gc_T272.xml">http://www.ebiz.enea.it/moda-ml/repository/codelist/v2018-1/gc_T272.xml</a><br/> (XPath TEXWeaveRequest/TWRQbody/TWRQitem/fabMnfrOperation/texMachine) 0-1</p>  |
| texMachineParam | <p>parametro o variabile di settaggio di macchina usata in una operazione elementare di un ciclo di lavoro sul tessuto</p> <p>- tipo base: string, tabella cod.: T282</p> <p><a href="http://www.ebiz.enea.it/moda-ml/repository/codelist/v2018-1/gc_T282.xml">http://www.ebiz.enea.it/moda-ml/repository/codelist/v2018-1/gc_T282.xml</a><br/> (XPath TEXWeaveRequest/TWRQbody/TWRQitem/fabMnfrOperation/texMachineSpecs/texMachineParam) 1-1</p>   |
| tolerance       | <p>scarto tollerato per il valore di una misurazione (deve avere un segno più o meno)</p> <p>- tipo base: decimal,</p> <p>(XPath TEXWeaveRequest/TWRQbody/TWRQitem/fabMnfrOperation/texMachineSpecs/tolerance) 0-2<br/> (XPath TEXWeaveRequest/TWRQbody/TWRQitem/fabricSpecs/tolerance) 0-2</p>  |
| transCondition  | <p>condizione speciale di trasporto o servizio speciale richiesto allo Spedizioniere</p> <p>- tipo base: string, tabella cod.: T38</p> <p><a href="http://www.ebiz.enea.it/moda-ml/repository/codelist/v2018-1/gc_T38.xml">http://www.ebiz.enea.it/moda-ml/repository/codelist/v2018-1/gc_T38.xml</a></p>  |



|                    |  |
|--------------------|--|
|                    | (XPath <code>TEXWeaveRequest/terms/transInfo/transCondition</code> ) 0-3   |
| transConditionText | descrizione in testo libero della condizione speciale di trasporto o servizio speciale richiesto allo Spedizioniere<br>- tipo base: string, lunghezza max: 250,<br>(XPath <code>TEXWeaveRequest/terms/transInfo/transConditionText</code> ) 0-1 (U)  |
| transMeans         | mezzo usato per il trasporto, complessivo o relativo ad una tratta<br>- tipo base: string, tabella cod.: T40<br><a href="http://www.ebiz.enea.it/moda-ml/repository/codelist/v2018-1/gc_T40.xml">http://www.ebiz.enea.it/moda-ml/repository/codelist/v2018-1/gc_T40.xml</a><br>(XPath <code>TEXWeaveRequest/terms/transInfo/transMeans</code> ) 0-1  |
| transMode          | modo di trasporto, complessivo o relativo ad una tratta<br>- tipo base: string, tabella cod.: T8<br><a href="http://www.ebiz.enea.it/moda-ml/repository/codelist/v2018-1/gc_T8.xml">http://www.ebiz.enea.it/moda-ml/repository/codelist/v2018-1/gc_T8.xml</a><br>(XPath <code>TEXWeaveRequest/terms/transInfo/transMode</code> ) 1-1   |
| @transReason       | causale del trasporto<br>- tipo base: string, tabella cod.: NT11<br><a href="http://www.ebiz.enea.it/moda-ml/repository/codelist/v2018-1/gc_NT11.xml">http://www.ebiz.enea.it/moda-ml/repository/codelist/v2018-1/gc_NT11.xml</a><br>(XPath <code>TEXWeaveRequest/terms/transInfo/@transReason</code> ) [Optional]   |
| @uid               | identificatore elemento, univoco all'interno del documento xml<br>- tipo base: string,<br>(XPath <code>TEXWeaveRequest/RQheader/refDoc/attachment/@uid</code> ) [Optional]<br>(XPath <code>TEXWeaveRequest/TWRQbody/TWRQitem/fabMnfrOperation/refDoc/attachment/@uid</code> ) [Optional]   |
| @um                | unità di misura fisica<br>- tipo base: string, tabella cod.: NT7<br><a href="http://www.ebiz.enea.it/moda-ml/repository/codelist/v2018-1/gc_NT7.xml">http://www.ebiz.enea.it/moda-ml/repository/codelist/v2018-1/gc_NT7.xml</a><br>(XPath <code>TEXWeaveRequest/TWRQbody/TWRQitem/fabMnfrOperation/texMachineSpecs/tolerance/@um</code> ) [Required]<br>(XPath <code>TEXWeaveRequest/TWRQbody/TWRQitem/construction/fabricWeightM2/@um</code> ) [Optional] [Default= GRM]<br>(XPath <code>TEXWeaveRequest/TWRQbody/TWRQitem/construction/fabricWidth/@um</code> ) [Optional] [Default= CMT]<br>(XPath <code>TEXWeaveRequest/TWRQbody/TWRQitem/construction/fabricWeightM/@um</code> ) [Optional] [Default= GRM]<br>(XPath <code>TEXWeaveRequest/terms/transInfo/grossWeight/@um</code> ) [Required]<br>(XPath <code>TEXWeaveRequest/TWRQbody/TWRQitem/fabMnfrOperation/texMachineSpecs/pcTolerance/@um</code> ) [Optional]<br>- nota: <i>da usarsi quando occorre specificare se la percentuale dichiarata è in peso, volume, ecc..</i><br>(XPath <code>TEXWeaveRequest/terms/transInfo/netWeight/@um</code> ) [Required]<br>(XPath <code>TEXWeaveRequest/TWRQbody/TWRQitem/fabMnfrOperation/texMachineSpecs/specValue/@um</code> ) [Optional]<br>(XPath <code>TEXWeaveRequest/terms/allowanceCharge/@um</code> ) [Optional] (a)<br>(XPath <code>TEXWeaveRequest/TWRQbody/TWRQitem/fabricSpecs/specValue/@um</code> ) [Optional]<br>(XPath <code>TEXWeaveRequest/TWRQbody/TWRQitem/fabricSpecs/pcTolerance/@um</code> ) [Optional]<br>- nota: <i>da usarsi quando occorre specificare se la percentuale dichiarata è in peso, volume, ecc..</i><br>(XPath <code>TEXWeaveRequest/TWRQbody/TWRQitem/qty/@um</code> ) [Required]<br>(XPath <code>TEXWeaveRequest/TWRQbody/TWRQitem/construction/fabricCutWidth/@um</code> ) [Optional] [Default= CMT]<br>(XPath <code>TEXWeaveRequest/TWRQbody/TWRQitem/construction/pieceLength/@um</code> ) [Optional] [Default= MTR]<br>(XPath <code>TEXWeaveRequest/TWRQbody/TWRQitem/fabricSpecs/tolerance/@um</code> ) [Required] |
| uri                | URI (Uniform Resource Identifier) che identifica l'oggetto esterno come una risorsa Internet<br>- tipo base: normalizedString,<br>(XPath <code>TEXWeaveRequest/TWRQbody/TWRQitem/fabMnfrOperation/refDoc/attachment/externalReference/uri</code> ) 1-1 (N)   |

|               |  |
|---------------|--|
|               | (XPath <a href="#">TEXWeaveRequest/RQheader/refDoc/attachment/externalReference/uri</a> ) 1-1 (N)  |
| @useProfile   | profilo uso al quale il presente documento è conforme nel caso sia stato definito tra le parti. Preferibile sia un URI con nome aziende o eventualmente un URL con link al profilo.<br>- tipo base: string,<br>(XPath <a href="#">TEXWeaveRequest/@useProfile</a> ) [Optional]   |
| validityEnd   | data di fine della validità, espressa in uno dei formati: AAAA-MM-GG, AAAA-MM-GG:HH-MM o AAAA-SS (cioè anno-settimana)<br>- tipo base: string,<br>(XPath <a href="#">TEXWeaveRequest/RQheader/validityEnd</a> ) 1-1  |
| validityStart | data di inizio della validità, espressa in uno dei formati: AAAA-MM-GG, AAAA-MM-GG:HH-MM o AAAA-SS (cioè anno-settimana)<br>- tipo base: string,<br>(XPath <a href="#">TEXWeaveRequest/RQheader/validityStart</a> ) 0-1  |
| @VAT          | aliquota o causale IVA (DEPRECATO, usare dtScheme)<br>- tipo base: string, tabella cod.: NT16<br><a href="http://www.ebiz.enea.it/moda-ml/repository/codelist/v2018-1/gc_NT16.xml">http://www.ebiz.enea.it/moda-ml/repository/codelist/v2018-1/gc_NT16.xml</a><br>(XPath <a href="#">TEXWeaveRequest/RQheader/thirdParty/@VAT</a> ) [Optional]<br>(XPath <a href="#">TEXWeaveRequest/TWRQbody/TWRQitem/thirdParty/@VAT</a> ) [Optional]<br>(XPath <a href="#">TEXWeaveRequest/TWRQbody/TWRQitem/lineN/@VAT</a> ) [Optional]<br>- nota: <i>Usa deprecato, preferire dtScheme quando previsto.</i><br>(XPath <a href="#">TEXWeaveRequest/terms/allowanceCharge/@VAT</a> ) [Optional] |
| @version      | Versione del dizionario da cui è creata l'istanza<br>- tipo base: string, tabella cod.: NT100<br><a href="http://www.ebiz.enea.it/moda-ml/repository/codelist/v2018-1/gc_NT100.xml">http://www.ebiz.enea.it/moda-ml/repository/codelist/v2018-1/gc_NT100.xml</a><br>(XPath <a href="#">TEXWeaveRequest/@version</a> ) [Optional] [Default= 2018-1]   |
| warpCount     | misura di finezza del filo di ordito<br>- tipo base: string, lunghezza max: 10,<br>(XPath <a href="#">TEXWeaveRequest/TWRQbody/TWRQitem/construction/warpCount</a> ) 0-9   |
| warpEndsN     | numero di fili di ordito in 1 centimetro<br>- tipo base: decimal, min incluso: 0, cifre decimali: 1,<br>(XPath <a href="#">TEXWeaveRequest/TWRQbody/TWRQitem/construction/warpEndsN</a> ) 0-1  |
| weave         | armatura usata nella costruzione del tessuto<br>- tipo base: string, tabella cod.: T17<br><a href="http://www.ebiz.enea.it/moda-ml/repository/codelist/v2018-1/gc_T17.xml">http://www.ebiz.enea.it/moda-ml/repository/codelist/v2018-1/gc_T17.xml</a><br>(XPath <a href="#">TEXWeaveRequest/TWRQbody/TWRQitem/construction/weave</a> ) 0-1   |
| weftCount     | misura di finezza del filo di trama<br>- tipo base: string, lunghezza max: 10,<br>(XPath <a href="#">TEXWeaveRequest/TWRQbody/TWRQitem/construction/weftCount</a> ) 0-9  |
| weftDev       | scarto angolare in trama<br>- tipo base: decimal, min incluso: 0,<br>(XPath <a href="#">TEXWeaveRequest/TWRQbody/TWRQitem/construction/weftDev</a> ) 0-1   |
| weftEndsN     | numero di fili di trama in 1 centimetro<br>- tipo base: decimal, min incluso: 0, cifre decimali: 1,<br>(XPath <a href="#">TEXWeaveRequest/TWRQbody/TWRQitem/construction/weftEndsN</a> ) 0-1   |

## 2.3 Best practice suggerite

**TEXWeaveRequest/RQheader/buyer/additionalIdentifier (codice identificativo aggiuntivo della Parte in causa (Cliente, Fornitore, Destinatario merce ecc..), ad esempio per registri delle dogane o altri registri)**

ITALIA: la PEC del destinatario della fattura SDI per le imprese può essere indicata in questo elemento (specificare attributo idQualifier='PEC'); analogamente il codice identificativo SDI (idQualifier='SDI')

**TEXWeaveRequest/TWRQbody/TWRQitem/fabMnfrOperation/**

**refDoc/docID (numero identificativo del documento referenziato (dalla versione 2008-1 se ne sconsiglia l'uso in testata (è sostituito da msgID))**

con numberingOrg va indicato chi ha assegnato l'identificatore al documento (è possibile indicarne due - p.es. cliente e fornitore- con due elementi docID dotati di numberingOrg differente)

**TEXWeaveRequest/RQheader/refDoc/docID (numero identificativo del documento referenziato (dalla versione 2008-1 se ne sconsiglia l'uso in testata (è sostituito da msgID))**

con numberingOrg va indicato chi ha assegnato l'identificatore al documento (è possibile indicarne due - p.es. cliente e fornitore- con due elementi docID dotati di numberingOrg differente)

**TEXWeaveRequest/TWRQbody/TWRQitem/fabMnfrOperation/**

**refDoc/attachment/externalReference/mimeCode (tipo mime dell'oggetto esterno)**

Utilizzare codifica IANA <http://www.iana.org/assignments/media-types/media-types.xml>

**TEXWeaveRequest/RQheader/refDoc/attachment/**

**externalReference/mimeCode (tipo mime dell'oggetto esterno)**

Utilizzare codifica IANA <http://www.iana.org/assignments/media-types/media-types.xml>

**TEXWeaveRequest/TWRQbody/TWRQitem/qty (quantità netta dell'articolo o dell'oggetto correlato, qualificata dalla funzione del documento e dal contesto)**

questo elemento può avere due istanze solo nel caso di diversa unità di misura

## 2.4 Tabelle di codifica utilizzate

Elenco delle tabelle di enumerazione utilizzate nel documento XML. I relativi codici sono presenti all'indirizzo: <http://www.ebiz-tcf.eu/moda-ml/imple/moda-ml-2018-1.asp?lingua=it&pag=6>

### Legenda

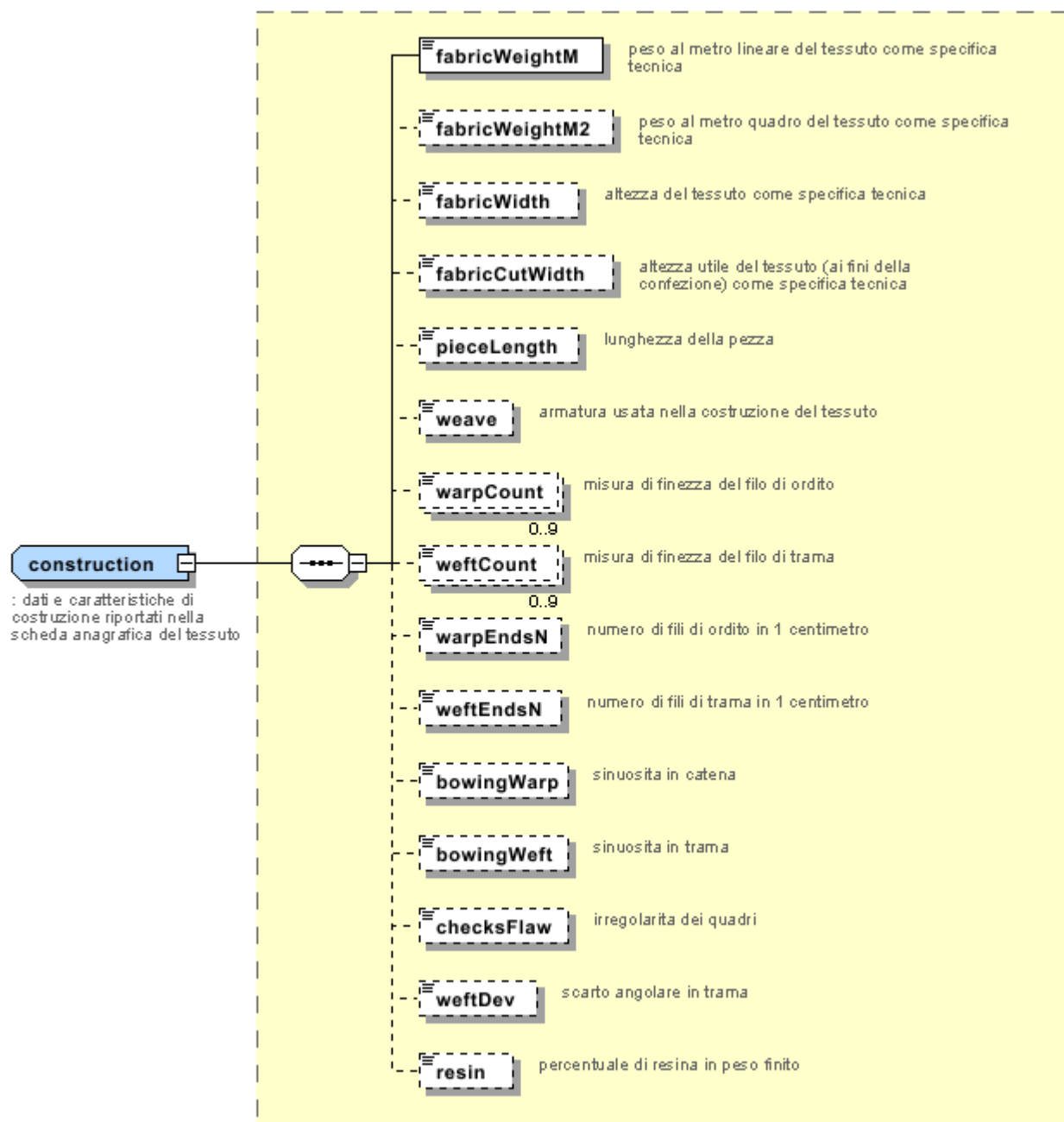
- N: new table
- U: updated properties

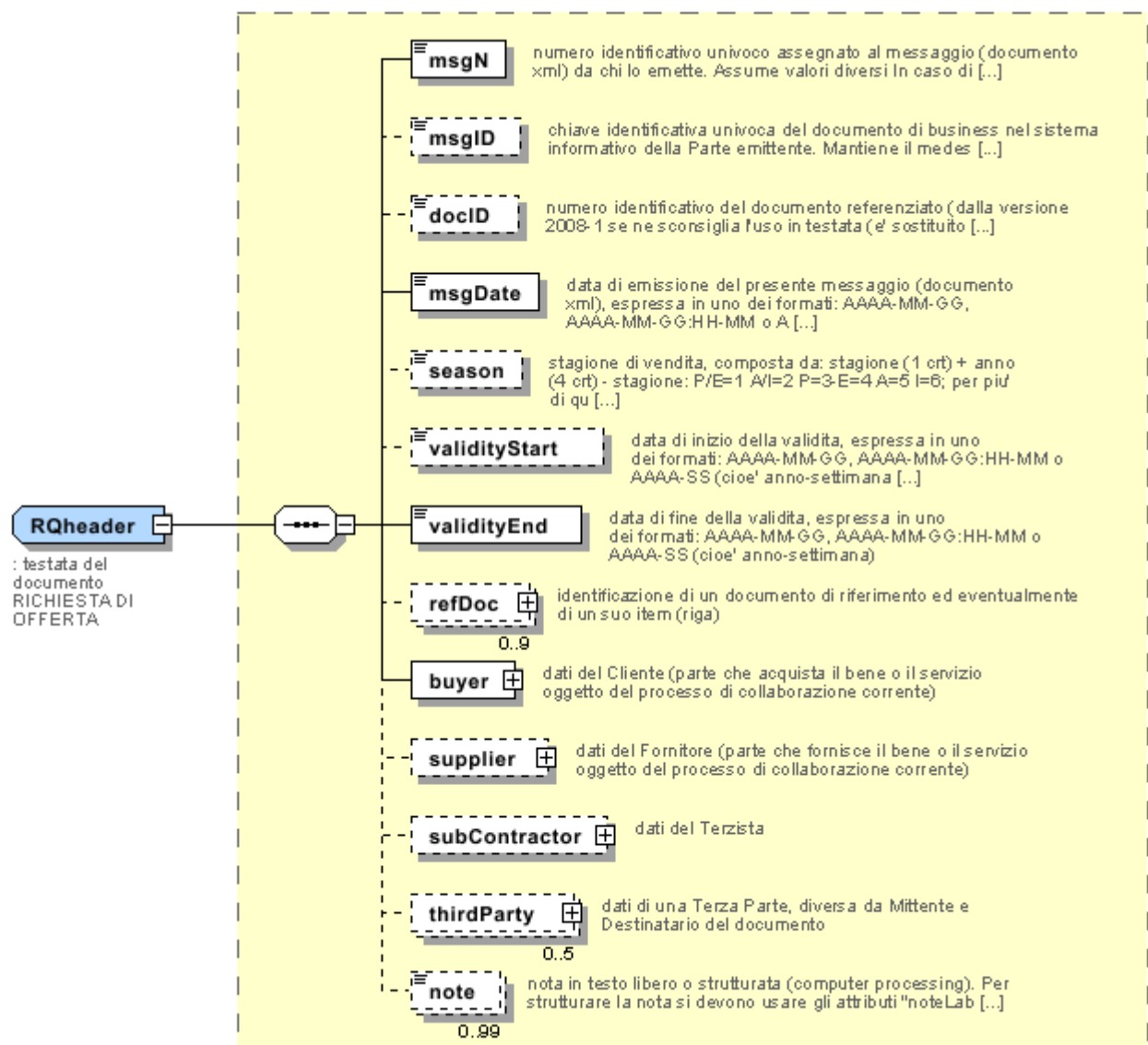
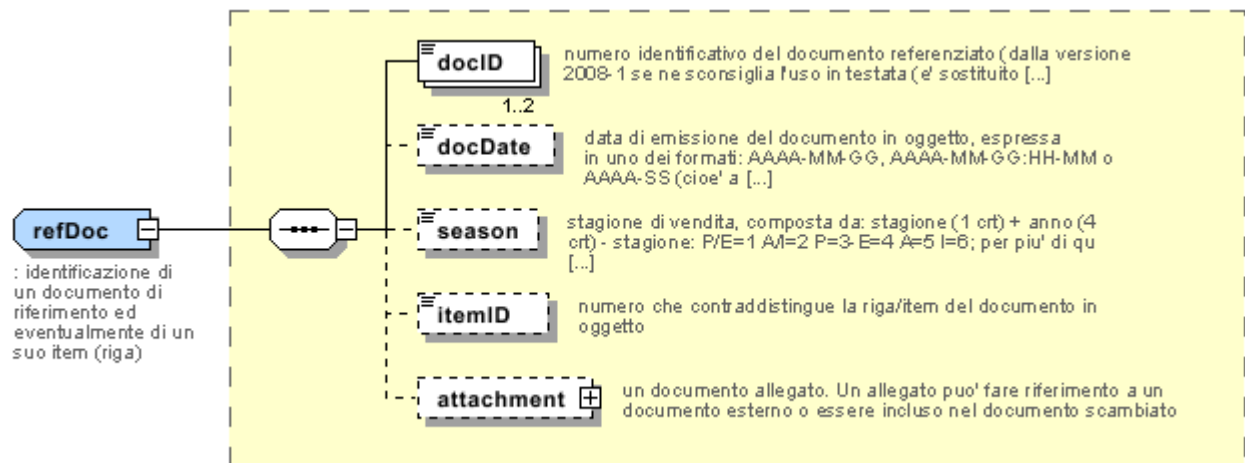
NT100 - Versione eBIZ TCFUpstream  
NT11 - causale trasporto  
NT12 - fonte dati  
NT16 - aliquota o causale IVA  
NT18 - funzione messaggio  
NT2 - qualificatore terzparte  
NT29 - formato data  
NT3 - formato dato  
NT32 - famiglia di tessuto  
NT6 - ente codificatore  
NT7 - unità di misura (U)  
T1 - pagamento - scadenza  
T10 - ISO3166 - Nazione  
T13 - proprietà CFM del tessuto  
T17 - tipo armatura  
T19 - tipo di fibra  
T2 - Pagamento - Modo  
T202 - tipo di lavorazione del tessuto  
T21 - tipo documento  
T262 - tipo tecnologia di lavorazione sul tessuto  
T272 - tipo di macchina per lavorazione tessuto  
T282 - tipo parametro lavorazione tessuto  
T3 - consegna - IncoTerm  
T38 - condizioni di trasporto  
T40 - tipo mezzo di trasporto  
T41 - tipo di Sconto od Onere  
T61 - tipo di imposta o tassa  
T62 - categoria di imposta o tassa  
T8 - Trasporto - Modo  
T9 - ISO4217 - Valuta

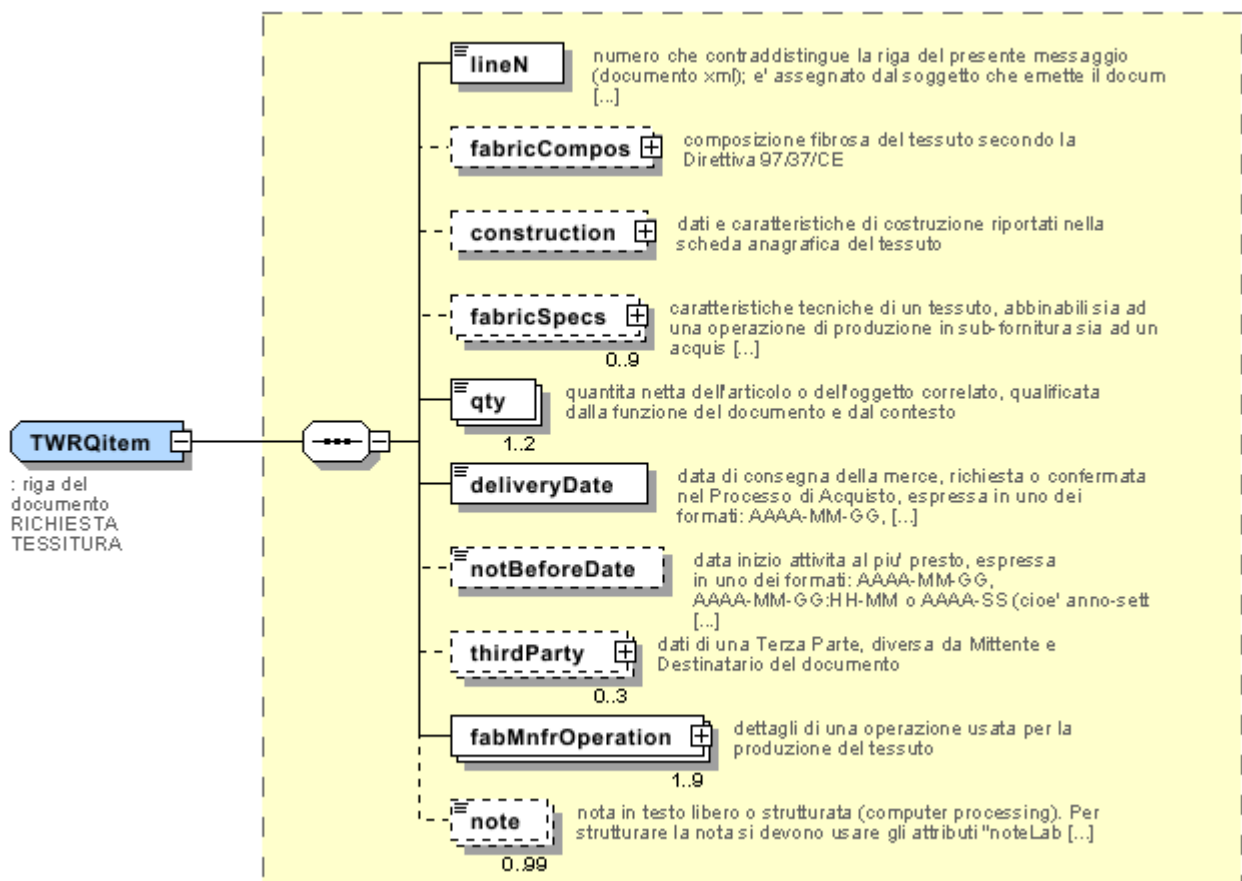
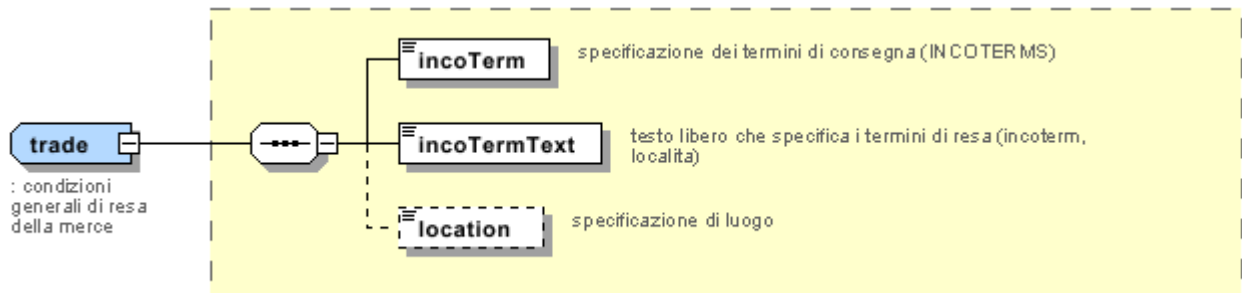
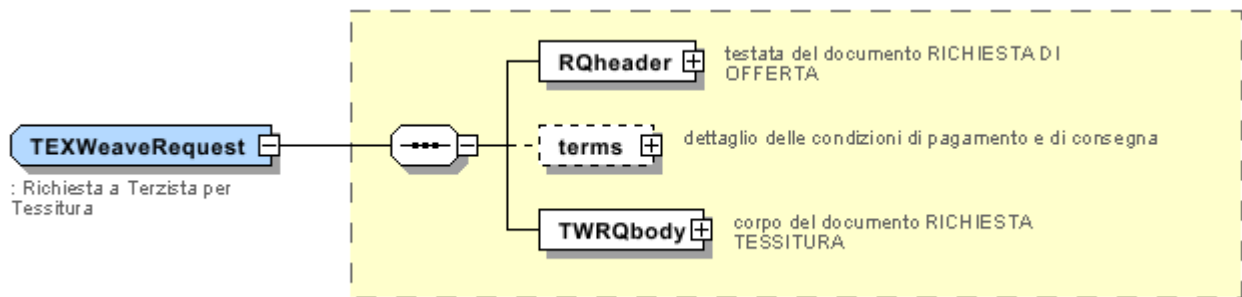


## Allegato A

Immagini rappresentative della struttura dei principali elementi complessi.











## Allegato B

### NT100 - Versione eBIZ TCFUpstream

versione dizionario

Agenzia: eBIZ

tabella cod.: NT100

File lista codici (Generic code): [http://www.ebiz.enea.it/moda-ml/repository/codelist/v2018-1/gc\\_NT100.xml](http://www.ebiz.enea.it/moda-ml/repository/codelist/v2018-1/gc_NT100.xml)

| Codice | Descrizione | Note di adozione | Stato versione | Data di inserimento |
|--------|-------------|------------------|----------------|---------------------|
| 2013-1 | v2013-1     |                  |                | 01/07/2013          |
| 2018-1 | v2018-1     |                  | (N)            | 04/11/2018          |
| draft  | draft       |                  | (N)            | 08/09/2017          |

### NT11 - causale trasporto

causale del trasporto

Agenzia: eBIZ

tabella cod.: NT11

File lista codici (Generic code): [http://www.ebiz.enea.it/moda-ml/repository/codelist/v2018-1/gc\\_NT11.xml](http://www.ebiz.enea.it/moda-ml/repository/codelist/v2018-1/gc_NT11.xml)

| Codice | Descrizione            | Note di adozione | Stato versione | Data di inserimento |
|--------|------------------------|------------------|----------------|---------------------|
| FOC    | omaggio                |                  |                |                     |
| FRW    | resa da rilavorazione  |                  |                |                     |
| FST    | resa da deposito       |                  |                |                     |
| FWW    | resa da visione        |                  |                |                     |
| FWK    | resa da lavorazione    |                  |                |                     |
| IST    | trattenuta in deposito |                  |                |                     |
| NWK    | resa non lavorata      |                  |                |                     |
| RJC    | resa per scarto        |                  |                |                     |
| SEL    | vendita                |                  |                |                     |
| STO    | deposito               |                  |                |                     |
| VEW    | visione                |                  |                |                     |
| WRK    | lavorazione            |                  |                |                     |

### NT12 - fonte dati

origine o fonte di rilevazione dei dati in oggetto

Agenzia: eBIZ

tabella cod.: NT12

File lista codici (Generic code): [http://www.ebiz.enea.it/moda-ml/repository/codelist/v2018-1/gc\\_NT12.xml](http://www.ebiz.enea.it/moda-ml/repository/codelist/v2018-1/gc_NT12.xml)

| <b>Codice</b> | <b>Descrizione</b>      | <b>Note di adozione</b> | <b>Stato versione</b> | <b>Data di inserimento</b> |
|---------------|-------------------------|-------------------------|-----------------------|----------------------------|
| AC            | autocertificazione      |                         |                       |                            |
| CO            | collaudo esterno        |                         |                       |                            |
| CV            | collaudo post-vaporizzo |                         |                       |                            |

### **NT16 - aliquota o causale IVA**

aliquota o causale IVA ( DEPRECATO, usare dtScheme )

tabella cod.: NT16

File lista codici (Generic code): [http://www.ebiz.enea.it/moda-ml/repository/codelist/v2018-1/gc\\_NT16.xml](http://www.ebiz.enea.it/moda-ml/repository/codelist/v2018-1/gc_NT16.xml)

### **NT18 - funzione messaggio**

funzione rivestita dal presente messaggio in relazione alla sua trasmissione

Agenzia: eBIZ

tabella cod.: NT18

File lista codici (Generic code): [http://www.ebiz.enea.it/moda-ml/repository/codelist/v2018-1/gc\\_NT18.xml](http://www.ebiz.enea.it/moda-ml/repository/codelist/v2018-1/gc_NT18.xml)

| <b>Codice</b> | <b>Descrizione</b>                    | <b>Note di adozione</b> | <b>Stato versione</b> | <b>Data di inserimento</b> |
|---------------|---------------------------------------|-------------------------|-----------------------|----------------------------|
| CA            | cancellazione documento presente      |                         |                       | 01/07/2013                 |
| CP            | copia                                 |                         |                       |                            |
| OR            | originale                             |                         |                       |                            |
| RC            | ritrasmissione correzione dati errati |                         |                       |                            |
| RT            | ritrasmissione                        |                         |                       |                            |

### **NT2 - qualificatore terzparte**

qualificatore del ruolo della Terza Parte

Agenzia: eBIZ

tabella cod.: NT2

File lista codici (Generic code): [http://www.ebiz.enea.it/moda-ml/repository/codelist/v2018-1/gc\\_NT2.xml](http://www.ebiz.enea.it/moda-ml/repository/codelist/v2018-1/gc_NT2.xml)

| Codice | Descrizione                      | Note di adozione | Stato versione | Data di inserimento |
|--------|----------------------------------|------------------|----------------|---------------------|
| AG     | Agente                           |                  |                |                     |
| AU     | Auditor                          |                  | (N)            | 08/04/2019          |
| CE     | Autorita' certificatrice         |                  | (N)            | 08/04/2019          |
| CO     | Collaudatore                     |                  |                |                     |
| DC     | Destinatario Conferma            |                  |                |                     |
| DF     | Destinatario Fattura             |                  |                |                     |
| DI     | Destinatario per conoscenza (CC) |                  |                | 28/10/2014          |
| DM     | Destinatario Merce               |                  |                |                     |
| DP     | Indirizzo consegna merce         |                  |                |                     |
| IM     | Importatore                      |                  |                |                     |
| OR     | Originatore (cliente finale)     |                  |                | 10/09/2014          |
| SC     | Terzista                         |                  | (N)            | 10/04/2019          |
| SM     | Gestore servizio/ePlatform       |                  | (N)            | 08/04/2019          |
| SP     | Spedizioniere                    |                  |                |                     |
| TX     | Autorità fiscale                 |                  |                |                     |

### NT29 - formato data

formato in cui è espressa la data

Agenzia: eBIZ

tabella cod.: NT29

File lista codici (Generic code): [http://www.ebiz.enea.it/moda-ml/repository/codelist/v2018-1/gc\\_NT29.xml](http://www.ebiz.enea.it/moda-ml/repository/codelist/v2018-1/gc_NT29.xml)

| Codice | Descrizione              | Note di adozione | Stato versione | Data di inserimento |
|--------|--------------------------|------------------|----------------|---------------------|
| D      | AAAA-MM-GG               |                  |                |                     |
| M      | AAAA-MM-GG:HH-MM         |                  |                |                     |
| W      | AAAA-SS (anno-settimana) |                  |                |                     |

### NT3 - formato dato

formattazione di un campo secondo una specifica regola dell'Utente (regola locale)

Agenzia: eBIZ

tabella cod.: NT3

File lista codici (Generic code): [http://www.ebiz.enea.it/moda-ml/repository/codelist/v2018-1/gc\\_NT3.xml](http://www.ebiz.enea.it/moda-ml/repository/codelist/v2018-1/gc_NT3.xml)

| Codice | Descrizione             | Note di adozione | Stato versione | Data di inserimento |
|--------|-------------------------|------------------|----------------|---------------------|
| EN4    | GS1-GLN                 |                  |                | 01/07/2013          |
| MD     | concordata tra le parti |                  |                |                     |

### NT32 - famiglia di tessuto

tipologia di tessuto riferita al processo di fabbricazione

Agenzia: eBIZ

tabella cod.: NT32

File lista codici (Generic code): [http://www.ebiz.enea.it/moda-ml/repository/codelist/v2018-1/gc\\_NT32.xml](http://www.ebiz.enea.it/moda-ml/repository/codelist/v2018-1/gc_NT32.xml)

| Codice | Descrizione | Note di adozione | Stato versione | Data di inserimento |
|--------|-------------|------------------|----------------|---------------------|
| CIR    | circolare   |                  |                |                     |
| JAC    | jacquard    |                  |                |                     |
| RAT    | ratiera     |                  |                |                     |

### NT6 - ente codificatore

organizzazione che ha creato la codifica o immatricolazione in oggetto

Agenzia: eBIZ

tabella cod.: NT6

File lista codici (Generic code): [http://www.ebiz.enea.it/moda-ml/repository/codelist/v2018-1/gc\\_NT6.xml](http://www.ebiz.enea.it/moda-ml/repository/codelist/v2018-1/gc_NT6.xml)

| Codice | Descrizione                    | Note di adozione | Stato versione | Data di inserimento |
|--------|--------------------------------|------------------|----------------|---------------------|
| CL     | cliente                        |                  |                |                     |
| CO     | collaudo tessile               |                  |                |                     |
| EB     | eBIZ                           | replaces 'ML'    | (N)            | 18/03/2019          |
| EN     | GS1 ( già EAN-International )  |                  |                |                     |
| ES     | e-Stockflow                    |                  |                |                     |
| FO     | fornitore                      |                  |                |                     |
| GS     | GS1                            |                  |                | 01/07/2013          |
| MF     | Ministero Finanze (codice IVA) |                  | (U)            |                     |
| ML     | Moda-ML                        | DEPRECATED       | (U)            |                     |

|    |                  |  |  |  |
|----|------------------|--|--|--|
| SP | Service Provider |  |  |  |
|----|------------------|--|--|--|

## NT7 - unità di misura (U)

unità di misura fisica, è sottoinsieme della tabella di codifiche delle unità di misura Unit of Measure Code - UN/ECE REC 20 prodotto dalla United Nations Economic Commission for Europe (UN/ECE)

Agenzia: eBIZ / UN/ECE

tabella cod.: NT7

File lista codici (Generic code): [http://www.ebiz.enea.it/moda-ml/repository/codelist/v2018-1/gc\\_NT7.xml](http://www.ebiz.enea.it/moda-ml/repository/codelist/v2018-1/gc_NT7.xml)

Altro link: <http://docs.oasis-open.org/ubl/os-UBL-2.1/cl/gc/default/UnitOfMeasureCode-2.1.gc#>

| Codice  | Descrizione       | Note di adozione | Stato versione | Data di inserimento |
|---------|-------------------|------------------|----------------|---------------------|
| CMK     | centimetro quadro |                  | (N)            | 20/12/2017          |
| CMQ     | centimetro cubo   |                  | (N)            | 20/12/2017          |
| CMT     | centimetro        |                  |                |                     |
| CNE     | centiNewton       |                  |                |                     |
| CO2TON  | tonnellate di CO2 |                  | (N)            | 10/09/2014          |
| COUPLES | paia              |                  |                |                     |
| DMQ     | decimetro cubo    |                  |                |                     |
| E37     | pixel             |                  | (N)            | 11/04/2018          |
| GRM     | grammo            |                  |                |                     |
| HUR     | ora               |                  |                |                     |
| INH     | inch              |                  |                |                     |
| KGM     | kilogrammo        |                  |                |                     |
| KMT     | kilometro         |                  |                |                     |
| KWH     | kilowattora       |                  | (N)            | 10/09/2014          |
| LBR     | libbra            |                  |                |                     |
| MIN     | minuto            |                  |                |                     |
| MMK     | millimetro quadro |                  | (N)            | 20/12/2017          |
| MTK     | metro quadro      |                  | (N)            | 20/12/2017          |
| MTQ     | metro cubo        |                  |                |                     |
| MTR     | metro             |                  |                |                     |
| NMB     | number            |                  |                |                     |
| ONZ     | ounce             |                  |                |                     |
| P1      | percentuale       |                  |                |                     |
| PPM     | parti per milione |                  |                |                     |

|     |                |  |     |  |
|-----|----------------|--|-----|--|
| PZ  | pezzo o pezza  |  | (U) |  |
| RPM | giri per metro |  |     |  |
| YRD | yard           |  |     |  |

### T1 - pagamento - scadenza

codice che specifica i termini di scadenza del pagamento

Agenzia: eBIZ

tabella cod.: T1

File lista codici (Generic code): [http://www.ebiz.enea.it/moda-ml/repository/codelist/v2018-1/gc\\_T1.xml](http://www.ebiz.enea.it/moda-ml/repository/codelist/v2018-1/gc_T1.xml)

| Codice         | Descrizione  | Note di adozione | Stato versione | Data di inserimento |
|----------------|--|------------------|----------------|---------------------|
| ANTICIP        | ANTICIPATA   |                  |                |                     |
| BLCOLLECT/120D | BILL OF LADING 120 GG                                  |                  |                |                     |
| BLCOLLECT/30D  | BILL OF LADING 30 GG                                   |                  |                |                     |
| BLCOLLECT/60D  | BILL OF LADING 60 GG                                   |                  |                |                     |
| BLCOLLECT/90D  | BILL OF LADING 90 GG                                   |                  |                |                     |
| CASH           | RICEVIMENTO MERCE                                      |                  |                |                     |
| CASHINV        | DATA FATTURA   |                  |                |                     |
| CREDOC/0D      | LETTERA DI CREDITO A VISTA                             |                  |                |                     |
| CREDOC/120     | LETTERA DI CREDITO 120 GG                              |                  |                |                     |
| CREDOC/150     | LETTERA DI CREDITO 150 GG                              |                  |                |                     |
| CREDOC/180     | LETTERA DI CREDITO 180 GG                              |                  |                |                     |
| CREDOC/30D     | LETTERA DI CREDITO 30 GG                               |                  |                |                     |
| CREDOC/45D     | LETTERA DI CREDITO 45 GG                               |                  |                |                     |
| CREDOC/60      | LETTERA DI CREDITO 60 GG                               |                  |                |                     |
| CREDOC/90      | LETTERA DI CREDITO 90 GG                               |                  |                |                     |
| DEL/10         | 10 GG RICEVIMENTO MERCE                                |                  |                |                     |
| DOCOLLECT/120D | PRESENTAZIONE DOCUMENTI (dal Creditore a Banca) 120 GG |                  |                |                     |
| DOCOLLECT/30D  | PRESENTAZIONE DOCUMENTI (dal Creditore a Banca) 30 GG  |                  |                |                     |
| DOCOLLECT/60D  | PRESENTAZIONE DOCUMENTI (dal Creditore a Banca) 60 GG  |                  |                |                     |

|                |  |  |  |  |
|----------------|--|--|--|--|
| DOCOLLECT/90D  | PRESENTAZIONE DOCUMENTI (dal Creditore a Banca ) 90 GG |  |  |  |
| INV/120D       | 120 GG DATA FATTURA                                    |  |  |  |
| INV/150D       | 150 GG DATA FATTURA                                    |  |  |  |
| INV/180D       | 180 GG DATA FATTURA                                    |  |  |  |
| INV/30D        | 30 GG DATA FATTURA                                     |  |  |  |
| INV/45D        | 45 GG DATA FATTURA                                     |  |  |  |
| INV/60D        | 60 GG DATA FATTURA                                     |  |  |  |
| INV/90D        | 90 GG DATA FATTURA                                     |  |  |  |
| INVULTIMO      | DATA FATTURA F.M.                                      |  |  |  |
| INVULTIMO/10D  | 10 GG DATA FATTURA F.M.                                |  |  |  |
| INVULTIMO/120D | 120 GG DATA FATTURA F.M.                               |  |  |  |
| INVULTIMO/150D | 150 GG DATA FATTURA F.M.                               |  |  |  |
| INVULTIMO/180D | 180 GG DATA FATTURA F.M.                               |  |  |  |
| INVULTIMO/240D | 240 GG DATA FATTURA F.M.                               |  |  |  |
| INVULTIMO/30D  | 30 GG DATA FATTURA F.M.                                |  |  |  |
| INVULTIMO/45D  | 45 GG DATA FATTURA F.M.                                |  |  |  |
| INVULTIMO/60D  | 60 GG DATA FATTURA F.M.                                |  |  |  |
| INVULTIMO/90D  | 90 GG DATA FATTURA F.M.                                |  |  |  |
| NOPAY          | CONSEGNA GRATUITA                                      |  |  |  |
| RECREDOC/0D    | LETTERA DI CREDITO REVOC. A VISTA                      |  |  |  |
| RECREDOC/120D  | LETTERA DI CREDITO REVOC. 120 GG                       |  |  |  |
| RECREDOC/150D  | LETTERA DI CREDITO REVOC. 150 GG L                     |  |  |  |
| RECREDOC/180D  | LETTERA DI CREDITO REVOC. 180 GG                       |  |  |  |
| RECREDOC/30D   | LETTERA DI CREDITO REVOC. 30 GG                        |  |  |  |
| RECREDOC/45D   | LETTERA DI CREDITO REVOC. 45 GG                        |  |  |  |
| RECREDOC/60D   | LETTERA DI CREDITO REVOC. 60 GG                        |  |  |  |
| RECREDOC/90D   | LETTERA DI CREDITO REVOC. 90 GG                        |  |  |  |
| ULTIMO         | RICEVIMENTO MERCE F.M.                                 |  |  |  |



|           |                              |  |  |  |
|-----------|------------------------------|--|--|--|
| ULTIMO/10 | 10 GG RICEVIMENTO MERCE F.M. |  |  |  |
|-----------|------------------------------|--|--|--|

### T10 - ISO3166 - Nazione

codice della nazione

Agenzia: ISO

tabella cod.: T10

File lista codici (Generic code): [http://www.ebiz.enea.it/moda-ml/repository/codelist/v2018-1/gc\\_T10.xml](http://www.ebiz.enea.it/moda-ml/repository/codelist/v2018-1/gc_T10.xml)

Tabella non stampata: sono presenti 239 elementi, oltre il massimo previsto di 99 elementi.

### T13 - proprietà CFM del tessuto

codice del parametro chimico-fisico o meccanico che misura una caratteristica tecnica del tessuto (cfr. scheda anagrafica)

tabella cod.: T13

File lista codici (Generic code): [http://www.ebiz.enea.it/moda-ml/repository/codelist/v2018-1/gc\\_T13.xml](http://www.ebiz.enea.it/moda-ml/repository/codelist/v2018-1/gc_T13.xml)

| Codice | Descrizione   | Note di adozione | Stato versione | Data di inserimento |
|--------|---|------------------|----------------|---------------------|
| CMA    | pilling (UNI.E.1512434)                             |                  |                |                     |
| CMB    | resistenza scorrimento cuciture - ordito ( NFG7117) |                  |                |                     |
| CMC    | resistenza scorrimento cuciture - trama ( NFG7117)  |                  |                |                     |
| CMD    | resistenza trazione - ordito (ISO 1394-1)           |                  |                |                     |
| CME    | resistenza trazione - trama (ISO 1394-1)            |                  |                |                     |
| CMF    | resistenza all'usura (EN 12947)                     |                  |                |                     |
| CMH    | resistenza alla lacerazione (ISO 9290)              |                  |                |                     |
| CMI    | resistenza allo stropicciamento (ISO 9867)          |                  |                |                     |
| CMJ    | deformazione elastica - ordito (BS 4294/68)         |                  |                |                     |
| CMK    | deformazione elastica - trama (BS 4294/68)          |                  |                |                     |
| CML    | resistenza alla lacerazione - ordito                |                  |                |                     |
| CMM    | resistenza alla lacerazione - trama                 |                  |                |                     |
| CMN    | resistenza alle flessioni                           |                  |                |                     |
| CMP    | spray test  |                  |                |                     |
| SLA    | solidità alla luce (ISO 105-B02)                    |                  |                |                     |
| SLB    | solidità al lavaggio in acqua (ISO 105-C06)         |                  |                |                     |
| SLC    | solidità al lavaggio a secco (ISO 105-D01)          |                  |                |                     |
| SLD    | solidità alla goccia d'acqua (ISO 105-E07)          |                  |                |                     |

|     |   |  |  |  |
|-----|---|--|--|--|
| SLG | solidità al sudore alcalino (ISO 105-E04)                       |  |  |  |
| SLH | solidità al sudore acido (ISO 105-E04)                          |  |  |  |
| SLI | solidità allo sfregamento secco (ISO 105-X12)                   |  |  |  |
| SLJ | solidità allo sfregamento umido (ISO 105-X12)                   |  |  |  |
| SLK | solidità alla stiratura a secco (ISO 105-X11)                   |  |  |  |
| SLM | solidità alla stiratura a vapore (ISO 105-X11)                  |  |  |  |
| SLW | solidità all'acqua (ISO 105-E01)                                |  |  |  |
| SLX | solidità alla luce Xenon  |  |  |  |
| SLZ | solidità allo sfregamento solv. Org. (ISO 105-D02)              |  |  |  |
| STA | restringimento alla stiratura con vapore - ordito (DIN 53894-2) |  |  |  |
| STB | restringimento alla stiratura con vapore - trama (DIN 53894-2)  |  |  |  |
| STC | restringimento al lavaggio con acqua - ordito (ISO 5077+6330)   |  |  |  |
| STD | restringimento al lavaggio con acqua - trama (ISO 5077+6330)    |  |  |  |
| STE | restringimento al lavaggio a secco - ordito (ISO 3175)          |  |  |  |
| STF | restringimento al lavaggio a secco - trama (ISO 3175)           |  |  |  |

## T17 - tipo armatura

armatura usata nella costruzione del tessuto

Agenzia: eBIZ

tabella cod.: T17

File lista codici (Generic code): [http://www.ebiz.enea.it/moda-ml/repository/codelist/v2018-1/gc\\_T17.xml](http://www.ebiz.enea.it/moda-ml/repository/codelist/v2018-1/gc_T17.xml)

| <b>Codice</b> | <b>Descrizione</b>   | <b>Note di adozione</b> | <b>Stato versione</b> | <b>Data di inserimento</b> |
|---------------|----------------------|-------------------------|-----------------------|----------------------------|
| BA            | batavia              |                         |                       |                            |
| BE            | occhio di pernice    |                         |                       |                            |
| CO            | velluto              |                         |                       |                            |
| DE            | armatura strutturata |                         |                       |                            |
| DO            | doppio               |                         |                       |                            |
| GA            | garza                |                         |                       |                            |
| GR            | granitè              |                         |                       |                            |
| HO            | nido d'ape           |                         |                       |                            |
| HS            | panama               |                         |                       |                            |
| MA            | nattè                |                         |                       |                            |
| PL            | tela                 |                         |                       |                            |
| SA            | raso                 |                         |                       |                            |

|    |              |  |  |  |
|----|--------------|--|--|--|
| TO | spugna       |  |  |  |
| TR | maglia       |  |  |  |
| TW | saia         |  |  |  |
| V  | armatura a V |  |  |  |
| W  | armatura a W |  |  |  |

### T19 - tipo di fibra

tipo di fibra usata in un prodotto tessile

Agenzia: eBIZ

tabella cod.: T19

File lista codici (Generic code): [http://www.ebiz.enea.it/moda-ml/repository/codelist/v2018-1/gc\\_T19.xml](http://www.ebiz.enea.it/moda-ml/repository/codelist/v2018-1/gc_T19.xml)

| <b>Codice</b> | <b>Descrizione</b>       | <b>Note di adozione</b> | <b>Stato versione</b> | <b>Data di inserimento</b> |
|---------------|--------------------------|-------------------------|-----------------------|----------------------------|
| AB            | abaca                    |                         |                       | 20/08/2018                 |
| AC            | acetato                  |                         |                       |                            |
| AF            | altre fibre              |                         |                       |                            |
| AG            | alginica                 |                         |                       |                            |
| AL            | alfa                     |                         |                       | 20/08/2018                 |
| CA            | canapa                   |                         |                       |                            |
| CC            | cocco                    |                         |                       | 20/08/2018                 |
| CL            | clorofibra               |                         |                       |                            |
| CO            | cotone                   |                         |                       |                            |
| CU            | cupro                    |                         |                       |                            |
| EA            | elastan                  |                         |                       |                            |
| EL            | gomma                    |                         |                       | 20/08/2018                 |
| FL            | fluorofibra              |                         |                       |                            |
| GI            | ginestra                 |                         |                       | 20/08/2018                 |
| GL            | vetro tessile            |                         |                       |                            |
| HA            | pelo - crine (in genere) |                         |                       | 20/08/2018                 |
| HE            | henequen                 |                         |                       | 20/08/2018                 |
| HL            | misto lino               |                         |                       |                            |
| HL            | cotone misto lino        |                         |                       | 20/08/2018                 |
| JU            | juta                     |                         |                       |                            |
| KE            | kenaf                    |                         |                       | 20/08/2018                 |
| KP            | kapoc                    |                         |                       | 20/08/2018                 |

|    |                    |  |  |            |
|----|--------------------|--|--|------------|
| LI | lino               |  |  |            |
| LY | lyocell            |  |  | 20/08/2018 |
| MA | modacrilica        |  |  |            |
| MD | modal              |  |  |            |
| ME | metallizzata       |  |  |            |
| MG | Maguey             |  |  | 20/08/2018 |
| PA | poliaamide (nylon) |  |  |            |
| PB | poliureica         |  |  |            |
| PC | acrilica           |  |  |            |
| PE | polietilenica      |  |  |            |
| PI | carta tessile      |  |  | 20/08/2018 |
| PL | poliestere         |  |  |            |
| PM | poliimmide         |  |  |            |
| PP | polipropilenica    |  |  |            |
| PR | proteica           |  |  |            |
| PU | poliuretanic       |  |  |            |
| RA | Ramiè              |  |  | 20/08/2018 |
| SE | seta               |  |  |            |
| SI | sisal              |  |  | 20/08/2018 |
| SN | sun                |  |  | 20/08/2018 |
| TA | triacetato         |  |  |            |
| TR | residui tessili    |  |  | 20/08/2018 |
| TV | trivinilica        |  |  |            |
| VI | viscosa            |  |  |            |
| VY | vinilal            |  |  |            |
| WA | angora             |  |  |            |
| WB | castoro            |  |  | 20/08/2018 |
| WC | cashgora           |  |  |            |
| WG | vigogna            |  |  |            |
| WK | cammello           |  |  |            |
| WL | lama               |  |  |            |
| WM | mohair             |  |  |            |
| WN | pelliccia coniglio |  |  | 20/08/2018 |
| WO | lana               |  |  |            |
| WP | alpaca             |  |  |            |

|    |              |  |  |            |
|----|--------------|--|--|------------|
| WS | cashmir      |  |  |            |
| WT | lontra       |  |  | 20/08/2018 |
| WU | guanaco      |  |  |            |
| WV | lana vergine |  |  |            |
| WY | yack         |  |  |            |

## T2 - Pagamento - Modo

modalità o mezzo di effettuazione del pagamento

Agenzia: eBIZ

tabella cod.: T2

File lista codici (Generic code): [http://www.ebiz.enea.it/moda-ml/repository/codelist/v2018-1/gc\\_T2.xml](http://www.ebiz.enea.it/moda-ml/repository/codelist/v2018-1/gc_T2.xml)

| Codice | Descrizione               | Note di adozione | Stato versione | Data di inserimento |
|--------|---------------------------|------------------|----------------|---------------------|
| BB     | Bonifico bancario         |                  |                |                     |
| IA     | Incasso via agente        |                  |                |                     |
| IS     | Incasso via spedizioniere |                  |                |                     |
| RB     | Ricevuta bancaria         |                  |                |                     |
| RD     | Rimessa diretta           |                  |                |                     |
| SW     | SWIFT bancario            |                  |                |                     |
| TR     | Tratta                    |                  |                |                     |

## T202 - tipo di lavorazione del tessuto

operazione elementare di un ciclo di lavoro sul tessuto

Agenzia: eBIZ

tabella cod.: T202

File lista codici (Generic code): [http://www.ebiz.enea.it/moda-ml/repository/codelist/v2018-1/gc\\_T202.xml](http://www.ebiz.enea.it/moda-ml/repository/codelist/v2018-1/gc_T202.xml)

| Codice | Descrizione | Note di adozione | Stato versione | Data di inserimento |
|--------|-------------|------------------|----------------|---------------------|
| 50     | ordire      |                  |                |                     |
| 51     | tessere     |                  |                |                     |
| 52     | tingere     |                  |                |                     |
| 53     | stampare    |                  |                |                     |
| 54     | finire      |                  |                |                     |
| 56     | antimacchia |                  |                |                     |

|    |                            |  |  |            |
|----|----------------------------|--|--|------------|
| 57 | decolorazione              |  |  |            |
| 58 | ignifugo                   |  |  |            |
| 59 | impermeabilizzazione       |  |  |            |
| 60 | protolan                   |  |  |            |
| 61 | lavatex                    |  |  |            |
| 62 | cloraggio                  |  |  |            |
| 63 | sbiancare                  |  |  |            |
| 64 | sodatura                   |  |  |            |
| 65 | termofissaggio             |  |  |            |
| 66 | lucido superjet            |  |  |            |
| 67 | natural stretch            |  |  |            |
| 68 | softisuper                 |  |  |            |
| 69 | stragar                    |  |  |            |
| 70 | antipiega                  |  |  |            |
| 71 | antipilling                |  |  |            |
| 72 | antistramante              |  |  |            |
| 73 | antistatico                |  |  |            |
| 80 | preparare stampa           |  |  | 01/07/2013 |
| 81 | controllare                |  |  | 01/07/2013 |
| 99 | altro, vedi eventuale nota |  |  | 01/07/2013 |

## T21 - tipo documento

tipo del documento cui si fa riferimento

Agenzia: eBIZ

tabella cod.: T21

File lista codici (Generic code): [http://www.ebiz.enea.it/moda-ml/repository/codelist/v2018-1/gc\\_T21.xml](http://www.ebiz.enea.it/moda-ml/repository/codelist/v2018-1/gc_T21.xml)

| <b>Codice</b> | <b>Descrizione</b>       | <b>Note di adozione</b> | <b>Stato versione</b> | <b>Data di inserimento</b> |
|---------------|--------------------------|-------------------------|-----------------------|----------------------------|
| BOR           | ordine aperto            |                         | (N)                   | 01/02/2018                 |
| CAT           | Listino - scheda tecnica |                         |                       |                            |
| CEO           | Certificato di origine   |                         | (N)                   | 13/04/2018                 |
| CER           | Certificato              |                         | (N)                   | 13/04/2018                 |
| COC           | Cartella colore          |                         |                       |                            |
| CRN           | Nota di credito          |                         |                       | 08/09/2017                 |
| CTO           | Disposizione controllo   |                         |                       | 01/07/2013                 |

|     |   |  |     |            |
|-----|---|--|-----|------------|
| CTR | Contratto o capitolato                      |  | (U) |            |
| CXF | File CxF3                                   |  |     | 01/07/2013 |
| DAD | Disposizione rammendo                       |  |     |            |
| DDT | ddt   |  |     |            |
| DEA | Avviso spedizione                           |  |     |            |
| DER | Richiesta spedizione                        |  |     |            |
| DR  | Richiesta documento                         |  |     | 02/12/2014 |
| FOR | Previsione                                  |  |     | 02/12/2014 |
| GSO | Offerta stock abbigliamento                 |  |     |            |
| GSX | Modifica offerta stock abbigliamento        |  |     |            |
| INV | Fattura                                     |  |     |            |
| KCC | Disposizione Maglieria-Confezione           |  |     | 02/12/2014 |
| KCI | Inventario Capi in Lavorazione              |  |     | 02/12/2014 |
| M2M | Ordine su misura                            |  |     | 02/12/2014 |
| MAS | Carta modello                               |  |     |            |
| MCI | Istruzioni visual merchandising             |  | (N) | 13/04/2018 |
| OCH | Modifica ordine                             |  |     |            |
| OFF | Offerta                                     |  |     |            |
| ORD | Ordine acquisto                             |  |     |            |
| ORP | Risposta ordine                             |  |     |            |
| OSR | Richiesta avanzamento ordine                |  |     |            |
| OSS | Stato offerta                               |  |     | 02/12/2014 |
| OST | Avanzamento ordine                          |  |     |            |
| OUR | ns. riferimento                             |  |     |            |
| QR  | Report Qualita                              |  |     | 02/12/2014 |
| RAI | Inventario Materia Prima in Lavorazione     |  |     | 02/12/2014 |
| RDC | Disposizione tintura materia prima          |  |     |            |
| RDH | Modifica disposizione tintura materia prima |  |     |            |
| RDR | Risposta disposizione tintura materia prima |  |     |            |
| REA | Avviso ricevimento                          |  |     |            |
| REQ | Richiesta di Offerta                        |  |     |            |
| RET | Ritorno merce                               |  |     | 02/12/2014 |
| RSC | Disposizione di filatura                    |  |     |            |
| RSH | Modifica disposizione filatura              |  |     |            |
| RSR | Risposta disposizione filatura              |  |     |            |

|     |   |  |     |            |
|-----|---|--|-----|------------|
| SCL | scheda lavorazione                                |  |     |            |
| TFC | Disposizione tintura-finissaggio tessuto          |  |     |            |
| TFX | Modifica Disposizione Tintura-Finissaggio Tessuto |  |     | 02/12/2014 |
| TPC | Disposizione stampa tessuto                       |  |     |            |
| TPX | Modifica Disposizione Stampa Tessuto              |  |     | 02/12/2014 |
| TWI | Inventario tessuto in lavorazione                 |  |     |            |
| VMI | istruzioni visual merchandising                   |  | (N) | 01/02/2018 |
| WAC | Disposizione orditura                             |  |     |            |
| WEC | Disposizione tessitura                            |  |     |            |
| YDC | Disposizione tintura filato                       |  |     |            |
| YDH | Modifica disposizione tintura filato              |  |     |            |
| YDR | Risposta disposizione tintura filato              |  |     |            |
| YTC | Disposizione ritorcitura                          |  |     |            |
| YWI | Inventario filato in lavorazione                  |  |     |            |

## T262 - tipo tecnologia di lavorazione sul tessuto

tecnologia di operazione sul tessuto

Agenzia: eBIZ

tabella cod.: T262

File lista codici (Generic code): [http://www.ebiz.enea.it/moda-ml/repository/codelist/v2018-1/gc\\_T262.xml](http://www.ebiz.enea.it/moda-ml/repository/codelist/v2018-1/gc_T262.xml)

| <b>Codice</b> | <b>Descrizione</b>     | <b>Note di adozione</b> | <b>Stato versione</b> | <b>Data di inserimento</b> |
|---------------|------------------------|-------------------------|-----------------------|----------------------------|
| 50            | ordire frazionale      |                         |                       |                            |
| 51            | ordire sezionale       |                         |                       |                            |
| 52            | ordire campioni        |                         |                       |                            |
| 53            | tessere aria           |                         |                       |                            |
| 54            | tessere proiettile     |                         |                       |                            |
| 55            | tessere pinza negativa |                         |                       |                            |
| 56            | tessere pinza positiva |                         |                       |                            |
| 57            | tessere verdol         |                         |                       |                            |
| 58            | tessere j-elettronica  |                         |                       |                            |
| 59            | tingere vasca          |                         |                       |                            |
| 60            | tingere jet            |                         |                       |                            |
| 61            | tingere foulard        |                         |                       |                            |
| 62            | tingere overflow       |                         |                       |                            |



|    |                            |  |  |            |
|----|----------------------------|--|--|------------|
| 63 | tingere jigger             |  |  |            |
| 64 | tingere siluro             |  |  |            |
| 68 | finire umido               |  |  |            |
| 69 | finire secco               |  |  |            |
| 70 | diretta                    |  |  |            |
| 71 | stampa per corrosione      |  |  |            |
| 72 | stampa di riserva          |  |  |            |
| 73 | stampa transfer            |  |  |            |
| 74 | devorè                     |  |  |            |
| 80 | stampa cilindri (rotativa) |  |  | 01/07/2013 |
| 81 | stampa inkjet              |  |  | 01/07/2013 |
| 99 | altro, vedi eventuale nota |  |  | 01/07/2013 |

### T272 - tipo di macchina per lavorazione tessuto

macchina usata in una operazione elementare di un ciclo di lavoro sul tessuto

Agenzia: eBIZ

tabella cod.: T272

File lista codici (Generic code): [http://www.ebiz.enea.it/moda-ml/repository/codelist/v2018-1/gc\\_T272.xml](http://www.ebiz.enea.it/moda-ml/repository/codelist/v2018-1/gc_T272.xml)

| Codice | Descrizione                | Note di adozione | Stato versione | Data di inserimento |
|--------|----------------------------|------------------|----------------|---------------------|
| 01     | DORNIER                    |                  |                |                     |
| 02     | SULZER                     |                  |                |                     |
| 03     | TSUD DAKOMA                |                  |                |                     |
| 04     | VAMATEX                    |                  |                |                     |
| 05     | SOMET                      |                  |                |                     |
| 06     | N. VAMATEX                 |                  |                |                     |
| 07     | BONAS                      |                  |                |                     |
| 08     | GROSSE                     |                  |                |                     |
| 09     | STAUBLI                    |                  |                |                     |
| 99     | altro, vedi eventuale nota |                  |                | 01/07/2013          |

### T282 - tipo parametro lavorazione tessuto

parametro o variabile di settaggio di macchina usata in una operazione elementare di un ciclo di lavoro sul tessuto

Agenzia: eBIZ

tabella cod.: T282

File lista codici (Generic code): [http://www.ebiz.enea.it/moda-ml/repository/codelist/v2018-1/gc\\_T282.xml](http://www.ebiz.enea.it/moda-ml/repository/codelist/v2018-1/gc_T282.xml)

| <b>Codice</b> | <b>Descrizione</b>         | <b>Note di adozione</b> | <b>Stato versione</b> | <b>Data di inserimento</b> |
|---------------|----------------------------|-------------------------|-----------------------|----------------------------|
| 01            | altezza pettine            |                         |                       |                            |
| 02            | numero lame                |                         |                       |                            |
| 03            | numero subbi               |                         |                       |                            |
| 04            | cimossa rientrata          |                         |                       |                            |
| 05            | cimossa scritta            |                         |                       |                            |
| 99            | altro, vedi eventuale nota |                         |                       | 01/07/2013                 |

### T3 - consegna - IncoTerm

specificazione dei termini di consegna (INCOTERMS)

Agenzia: Incoterms

tabella cod.: T3

File lista codici (Generic code): [http://www.ebiz.enea.it/moda-ml/repository/codelist/v2018-1/gc\\_T3.xml](http://www.ebiz.enea.it/moda-ml/repository/codelist/v2018-1/gc_T3.xml)

| <b>Codice</b> | <b>Descrizione</b>  | <b>Note di adozione</b>                              | <b>Stato versione</b> | <b>Data di inserimento</b> |
|---------------|---|--|-----------------------|----------------------------|
| CFR           | Costo e nolo (+ porto di destinazione)                                  |  |                       |                            |
| CIF           | Costo, assicurazione e nolo (+ porto di destinazione)                   |  |                       |                            |
| CIP           | Franco destino - porto e assicurazione pagati (+ luogo di destinazione) |  |                       |                            |
| CPT           | Franco destino - porto pagato (+ luogo di destinazione)                 |  |                       |                            |
| DAF           | Franco frontiera (+ luogo di consegna)                                  | according to Incoterms® 2010 it is obsolete          |                       | 08/12/2017                 |
| DAP           | Reso al luogo di destinazione (+ luogo di destinazione)                 | according to Incoterms® 2010                         |                       | 08/12/2017                 |
| DAT           | Reso al Terminal (+ luogo di destinazione)                              | according to Incoterms® 2010                         |                       | 08/12/2017                 |
| DDP           | Franco destino - sdoganato (+ luogo di destinazione)                    |  |                       |                            |
| DDU           | Franco destino - non sdoganato (+ luogo di destinazione)                | according to Incoterms® 2010 it is obsolete, use DAP |                       | 08/12/2017                 |
| DEQ           | Franco banchina (+ porto di destinazione)                               | according to Incoterms® 2010 it is obsolete          |                       | 08/12/2017                 |

|     |   |   |  |            |
|-----|---|---|--|------------|
| DES | Franco nave (+ porto di destinazione)   | according to Incoterms® 2010 it is obsolete |  | 08/12/2017 |
| EXW | Franco fabbrica (+ località)            |   |  |            |
| FAS | Franco sotto bordo (+ porto di imbarco) |   |  |            |
| FCA | Franco trasportatore (+ località)       |   |  |            |
| FOB | Franco a bordo (+ porto di imbarco)     |   |  |            |

### T38 - condizioni di trasporto

condizione speciale di trasporto o servizio speciale richiesto allo Spedizioniere

tabella cod.: T38

File lista codici (Generic code): [http://www.ebiz.enea.it/moda-ml/repository/codelist/v2018-1/gc\\_T38.xml](http://www.ebiz.enea.it/moda-ml/repository/codelist/v2018-1/gc_T38.xml)

| Codice | Descrizione                                | Note di adozione | Stato versione | Data di inserimento |
|--------|--|------------------|----------------|---------------------|
| ACC    | provvedere a sdoganamento                  |                  |                |                     |
| CAL    | caricamento merce a cura del Trasportatore |                  |                |                     |
| CAU    | scarico merce a cura del Trasportatore     |                  |                |                     |
| CMR    | CMR carnet                                 |                  |                |                     |
| FFN    | condizioni trasportatori nazionali         |                  |                |                     |
| FLD    | condizioni speciali per carico completo    |                  |                |                     |
| NCC    | non provvedere a sdoganamento              |                  |                |                     |
| PPB    | costo imballo a carico Cliente             |                  |                |                     |
| PPS    | costo imballo a carico Fornitore           |                  |                |                     |
| PRO    | prova di avvenuta consegna                 |                  |                |                     |
| RFR    | ritorno contenitori gratuito               |                  |                |                     |
| RPC    | ritorno contenitori pagato dal Cliente     |                  |                |                     |
| RPS    | ritorno contenitori pagato dal Fornitore   |                  |                |                     |
| SHL    | caricamento merce a cura del Fornitore     |                  |                |                     |
| SHU    | scaricico merce a cura del Destinatario    |                  |                |                     |

### T40 - tipo mezzo di trasporto

mezzo usato per il trasporto, complessivo o relativo ad una tratta

Agenzia: eBIZ

tabella cod.: T40

File lista codici (Generic code): [http://www.ebiz.enea.it/moda-ml/repository/codelist/v2018-1/gc\\_T40.xml](http://www.ebiz.enea.it/moda-ml/repository/codelist/v2018-1/gc_T40.xml)

| Codice | Descrizione | Note di adozione | Stato versione | Data di inserimento |
|--------|-------------|------------------|----------------|---------------------|
| AIR    | aereo       |                  |                |                     |
| SHP    | nave        |                  |                |                     |
| TRU    | camion      |                  |                |                     |
| VAN    | furgone     |                  |                |                     |

#### T41 - tipo di Sconto od Onere

codice che specifica il tipo o la ragione di uno Sconto od Onere (estratto da UNECE 4465)

Agenzia: eBIZ

tabella cod.: T41

File lista codici (Generic code): [http://www.ebiz.enea.it/moda-ml/repository/codelist/v2018-1/gc\\_T41.xml](http://www.ebiz.enea.it/moda-ml/repository/codelist/v2018-1/gc_T41.xml)

| Codice | Descrizione                        | Note di adozione    | Stato versione | Data di inserimento |
|--------|------------------------------------|---------------------|----------------|---------------------|
| 1      | Aggiustamento concordato           |                     | (N)            | 19/08/2018          |
| 10     | Costi per bozza                    |                     | (N)            | 19/08/2018          |
| 11     | Spese bancarie                     | DEPRECATED, use CBK | (N)            | 19/08/2018          |
| 12     | Commissione agente                 |                     | (N)            | 19/08/2018          |
| 14     | Consegna sbagliata                 |                     | (N)            | 19/08/2018          |
| 15     | Merce restituita all'agente        |                     | (N)            | 19/08/2018          |
| 16     | Merce in parte restituita          |                     | (N)            | 19/08/2018          |
| 17     | Danni da trasporto                 |                     | (N)            | 19/08/2018          |
| 19     | Sconto commerciale                 |                     | (N)            | 19/08/2018          |
| 2      | Prodotti sotto specificati         |                     | (N)            | 19/08/2018          |
| 20     | Detrazione per consegna in ritardo | DEPRECATED, use CWB | (N)            | 19/08/2018          |

|    |   |  |     |            |
|----|---|--|-----|------------|
| 21 | Costi pubblicitari                      |  | (N) | 19/08/2018 |
| 22 | Dazi doganali                           |  | (N) | 19/08/2018 |
| 23 | Spese telefoniche e postali             |  | (N) | 19/08/2018 |
| 24 | Costi di riparazione                    |  | (N) | 19/08/2018 |
| 25 | Spese legali                            |  | (N) | 19/08/2018 |
| 26 | Tasse                                   |  | (N) | 19/08/2018 |
| 3  | Merce danneggiata                       |  | (N) | 19/08/2018 |
| 30 | Pagamento diretto al venditore          |  | (N) | 19/08/2018 |
| 32 | Merce non consegnata                    |  | (N) | 19/08/2018 |
| 33 | Consegna in ritardo                     |  | (N) | 19/08/2018 |
| 35 | Merce restituita                        |  | (N) | 19/08/2018 |
| 36 | Fattura non ricevuta                    |  | (N) | 19/08/2018 |
| 37 | Nota di credito al debitore / non a noi |  | (N) | 19/08/2018 |
| 38 | Bonus dedotto                           |  | (N) | 19/08/2018 |
| 39 | Sconto dedotto                          |  | (N) | 19/08/2018 |
| 4  | Consegna breve                          |  | (N) | 19/08/2018 |
| 40 | Costi di trasporto dedotti              |  | (N) | 19/08/2018 |
| 41 | Detrazione contro altre fatture         |  | (N) | 19/08/2018 |
| 42 | Saldo/i di credito                      |  | (N) | 19/08/2018 |
| 45 | Nota di addebito al venditore           |  | (N) | 19/08/2018 |
| 46 | Sconto oltre i termini                  |  | (N) | 19/08/2018 |
| 48 | Errore di Sconto/addebito               |  | (N) | 19/08/2018 |

|    |   |  |     |            |
|----|---|--|-----|------------|
| 49 | Prodotto sostitutivo  |  | (N) | 19/08/2018 |
| 50 | Termini di errore di vendita  |  | (N) | 19/08/2018 |
| 52 | Fattura errata  |  | (N) | 19/08/2018 |
| 53 | Fattura duplicata   |  | (N) | 19/08/2018 |
| 54 | Errore di peso  |  | (N) | 19/08/2018 |
| 55 | Addebito aggiuntivo non autorizzato   |  | (N) | 19/08/2018 |
| 56 | Sconti non corretti   |  | (N) | 19/08/2018 |
| 57 | Cambio di prezzo  |  | (N) | 19/08/2018 |
| 58 | Variazione  |  | (N) | 19/08/2018 |
| 59 | chargeback  |  | (N) | 19/08/2018 |
| 65 | Accordo con l'agente  |  | (N) | 19/08/2018 |
| 66 | Sconto  |  | (N) | 19/08/2018 |
| 7  | Pagamento in conto  |  | (N) | 19/08/2018 |
| 70 | Importo monetario errato risultante da una quantità errata di beni gratuiti |  | (N) | 19/08/2018 |
| 72 | Promozione speciale temporanea  |  | (N) | 19/08/2018 |
| 73 | Differenza nell'aliquota fiscale  |  | (N) | 19/08/2018 |
| 74 | Sconto sulla quantità   |  | (N) | 19/08/2018 |
| 75 | Sconto promozionale   |  | (N) | 19/08/2018 |
| 76 | Termine di cancellazione passato  |  | (N) | 19/08/2018 |
| 77 | Sconto sui prezzi   |  | (N) | 19/08/2018 |
| 78 | Sconto del volume   |  | (N) | 19/08/2018 |
| 79 | Sconto vari   |  | (N) | 19/08/2018 |

|     |   |  |     |            |
|-----|---|--|-----|------------|
| 8   | Addebito per container restituibile incluso |  | (N) | 19/08/2018 |
| 9   | Errore di fattura                           |  | (N) | 19/08/2018 |
| AWA | bonus per lavoro/consegna in anticipo       |  |     |            |
| CBK | oneri bancari                               |  |     |            |
| CCR | servizio di corriere                        |  |     |            |
| CIN | assicurazione                               |  |     |            |
| CLB | etichettatura                               |  |     |            |
| CPK | imballaggio                                 |  |     |            |
| CSP | imballaggio speciale                        |  |     |            |
| CWB | penalità per lavoro/consegna in ritardo     |  |     |            |

### T61 - tipo di imposta o tassa

tipo di imposta o tassa

Agenzia: eBIZ

tabella cod.: T61

File lista codici (Generic code): [http://www.ebiz.enea.it/moda-ml/repository/codelist/v2018-1/gc\\_T61.xml](http://www.ebiz.enea.it/moda-ml/repository/codelist/v2018-1/gc_T61.xml)

| Codice | Descrizione      | Note di adozione | Stato versione | Data di inserimento |
|--------|------------------|------------------|----------------|---------------------|
| BOL    | imposta di bollo |                  |                | 01/07/2013          |
| CUD    | dazio            |                  |                | 01/07/2013          |
| ENV    | tassa ambientale |                  |                | 01/07/2013          |
| FRE    | non tassabile    |                  |                | 01/07/2013          |
| OTH    | tasse diverse    |                  |                | 01/07/2013          |
| VAT    | IVA              |                  |                | 01/07/2013          |

### T62 - categoria di imposta o tassa

categoria di imposta o tassa

Agenzia: eBIZ

tabella cod.: T62

File lista codici (Generic code): [http://www.ebiz.enea.it/moda-ml/repository/codelist/v2018-1/gc\\_T62.xml](http://www.ebiz.enea.it/moda-ml/repository/codelist/v2018-1/gc_T62.xml)

| Codice | Descrizione      | Note di adozione | Stato versione | Data di inserimento |
|--------|------------------|------------------|----------------|---------------------|
| AA     | aliquota ridotta |                  |                | 01/07/2013          |

|   |                     |  |  |            |
|---|---------------------|--|--|------------|
| E | esente              |  |  | 01/07/2013 |
| H | aliquota maggiorata |  |  | 01/07/2013 |
| O | non imponibile      |  |  | 01/07/2013 |
| S | aliquota standard   |  |  | 01/07/2013 |
| Z | aliquota zero       |  |  | 01/07/2013 |

### T8 - Trasporto - Modo

modo di trasporto, complessivo o relativo ad una tratta

Agenzia: eBIZ

tabella cod.: T8

File lista codici (Generic code): [http://www.ebiz.enea.it/moda-ml/repository/codelist/v2018-1/gc\\_T8.xml](http://www.ebiz.enea.it/moda-ml/repository/codelist/v2018-1/gc_T8.xml)

| Codice | Descrizione         | Note di adozione | Stato versione | Data di inserimento |
|--------|---------------------|------------------|----------------|---------------------|
| 1      | VIA MARE            |                  |                |                     |
| 10     | Corriere            |                  |                | 01/07/2013          |
| 2      | FERROVIA            |                  |                |                     |
| 3      | SU GOMMA            |                  |                |                     |
| 4      | VIA AEREA           |                  |                |                     |
| 5      | POSTA               |                  |                |                     |
| 6      | VIA AEREA + NAVE    |                  |                |                     |
| 8      | VIA D'ACQUA INTERNA |                  |                |                     |
| 9      | MODO DA DEFINIRE    |                  |                |                     |

### T9 - ISO4217 - Valuta

codice valuta

Agenzia: ISO

tabella cod.: T9

File lista codici (Generic code): [http://www.ebiz.enea.it/moda-ml/repository/codelist/v2018-1/gc\\_T9.xml](http://www.ebiz.enea.it/moda-ml/repository/codelist/v2018-1/gc_T9.xml)

Tabella non stampata: sono presenti 205 elementi, oltre il massimo previsto di 99 elementi.



## Allegato C

### Elementi nuovi o modificati rispetto a precedente versione

Cambiamenti o aggiunte osservati (esclusa modifica di descrizione; incluse invece modifiche a note di aggregazione e best practice): 90

| Test Type  | Tag                  | Status  | Item type                   | Modifica relativa a  |
|------------|----------------------|---------|-----------------------------|--|
| Attrib     | AC_amount            | NEW     | AC amount                   | Ha NUOVO attributo: data currency                                    |
| Element(E) | AC_categoryText      | UPDATED | AC category text            | Proprieta': Lunghezza_Max<br>Vecchio valore: 70<br>Nuovo valore: 250 |
| Attrib     | additionalIdentifier | NEW     | Additional Party Identifier | Ha NUOVO attributo: numbering organisation code                      |
| Attrib     | additionalIdentifier | NEW     | Additional Party Identifier | Ha NUOVO attributo: id Qualifier                                     |
| Element(I) | additionalIdentifier | NEW     | Additional Party Identifier |  |
| Attrib     | allowanceCharge      | NEW     | Allowance and Charge        | Ha NUOVO attributo: maximum quantity                                 |
| Attrib     | allowanceCharge      | NEW     | Allowance and Charge        | Ha NUOVO attributo: unit of measure code                             |
| Attrib     | allowanceCharge      | NEW     | Allowance and Charge        | Ha NUOVO attributo: data currency                                    |
| Attrib     | allowanceCharge      | NEW     | Allowance and Charge        | Ha NUOVO attributo: minimum quantity                                 |
| Attrib     | allowanceCharge      | NEW     | Allowance and Charge        | Ha NUOVO attributo: is Charge  |
| Child      | attachment           | NEW     | attachment                  | Ha NUOVO figlio : file name  |
| Child      | attachment           | NEW     | attachment                  | Ha NUOVO figlio : binary object                                      |
| Child      | attachment           | NEW     | attachment                  | Ha NUOVO figlio : external reference                                 |
| Element(I) | attachment           | NEW     | attachment                  |  |
| Attrib     | binaryObject         | NEW     | binary object               | Ha NUOVO attributo: character set                                    |

|            |                   |         |                    |  |
|------------|-------------------|---------|--------------------|--|
| Attrib     | binaryObject      | NEW     | binary object      | Ha NUOVO attributo: format   |
| Attrib     | binaryObject      | NEW     | binary object      | Ha NUOVO attributo: mime   |
| Attrib     | binaryObject      | NEW     | binary object      | Ha NUOVO attributo: encoding   |
| Element(l) | binaryObject      | NEW     | binary object      |  |
| Attrib     | buyer             | NEW     | Buyer (*)          | Ha NUOVO attributo: sender Party qualifier                           |
| Child      | buyer             | NEW     | Buyer (*)          | Ha NUOVO figlio : Additional Party Identifier                        |
| Child      | buyer             | NEW     | Buyer (*)          | Ha NUOVO figlio : Party identifier                                   |
| Element(l) | characterSetCode  | NEW     | character set code |  |
| Element(l) | characterSet      | NEW     | character set      |  |
| Element(E) | deliveryPlace     | UPDATED | delivery place     | Proprieta': Lunghezza_Max<br>Vecchio valore: 40<br>Nuovo valore: 250 |
| Attrib     | dispatchDate      | NEW     | dispatch date      | Ha NUOVO attributo: date format                                      |
| Element(l) | dispatchDate      | NEW     | dispatch date      |  |
| Element(l) | dispatchPlace     | NEW     | dispatch place     |  |
| Element(E) | email             | UPDATED | e-mail             | Proprieta': Lunghezza_Max<br>Vecchio valore: 80<br>Nuovo valore: 250 |
| Element(l) | encodingCode      | NEW     | encoding code      |  |
| Element(l) | encoding          | NEW     | encoding           |  |
| Child      | externalReference | NEW     | external reference | Ha NUOVO figlio : mime code  |
| Child      | externalReference | NEW     | external reference | Ha NUOVO figlio : character set code                                 |
| Child      | externalReference | NEW     | external reference | Ha NUOVO figlio : encoding code                                      |
| Child      | externalReference | NEW     | external reference | Ha NUOVO figlio : uri  |

|            |                     |        |                                |  |
|------------|---------------------|--------|--------------------------------|--|
| Child      | externalReference   | NEW    | external reference             | Ha NUOVO figlio :<br>format code   |
| Element(l) | externalReference   | NEW    | external reference             |  |
| Element(E) | fabricCharacterText | UPDATE | fabric characteristic text     | Proprieta': Lunghezza_Max<br>Vecchio valore: 40<br>Nuovo valore: 80  |
| Child      | fabMnfrOperation    | UPDATE | fabric manufacturing operation | relazione con nodo figlio:<br>reference document details<br><br>Proprieta': Cardmax<br>Vecchio valore: 1<br>Nuovo valore: 9  |
| Child      | fabMnfrOperation    | UPDATE | fabric manufacturing operation | relazione con nodo figlio:<br>general note<br><br>Proprieta': Cardmax<br>Vecchio valore: 19<br>Nuovo valore: 99  |
| Attribute  | fileName            | NEW    | file name                      | Ha NUOVO attributo:<br>numbering organisation code   |
| Element(l) | fileName            | NEW    | file name                      |  |
| Element(l) | formatCode          | NEW    | format code                    |  |
| Element(l) | format              | NEW    | format                         |  |
| Attribute  | note                | UPDATE | general note                   | proprio attributo:<br>numbering organisation code<br><br>Proprieta': NotaAggregazione<br>Vecchio valore:<br>Nuovo valore: <i>deve usarsi per esplicitare la organizzazione che creato la lista dei codici usati in "noteLabel"</i> |
| Element(l) | idQualifier         | NEW    | id Qualifier                   |  |
| Element(l) | isCharge            | NEW    | is Charge                      |  |
| Element(l) | isURL               | NEW    | is URL                         |  |
| Element(E) | legalName           | UPDATE | Legal name                     | Proprieta': Lunghezza_Max<br>Vecchio valore: 80<br>Nuovo valore: 250   |
| Element(E) | itemID              | UPDATE | line item number               | Proprieta': Lunghezza_Max<br>Vecchio valore: 6<br>Nuovo valore: 40   |

|         |               |        |                            |   |
|---------|---------------|--------|----------------------------|---|
| Attrib  | lineN         | UPDATE | line number                | proprio attributo:<br>VAT rate<br><br>Proprieta': NotaAggregazione<br>Vecchio valore:<br>Nuovo valore: <i>Usa deprecato, preferire dtScheme quando previsto.</i>  |
| Elem(l) | maxQty        | NEW    | maximum quantity           |   |
| Elem(l) | mimeCode      | NEW    | mime code                  |   |
| Elem(l) | mime          | NEW    | mime                       |   |
| Elem(l) | progr         | NEW    | progressive number         |   |
| Child   | refDoc        | NEW    | reference document details | Ha NUOVO figlio :<br>attachment   |
| Child   | refDoc        | UPDATE | reference document details | relazione con nodo figlio:<br>document identifier<br><br>Proprieta': BestPractice<br>Vecchio valore:<br>Nuovo valore: <i>con numberingOrg va indicato chi ha assegnato l'identificatore al documento (è possibile indicarne due -p.es. cliente e fornitore- con due elementi docID dotati di numberingOrg differente)</i> |
| Child   | RQheader      | NEW    | RQ header                  | Ha NUOVO figlio :<br>Third Party  |
| Child   | RQheader      | UPDATE | RQ header                  | relazione con nodo figlio:<br>general note<br><br>Proprieta': Cardmax<br>Vecchio valore: 19<br>Nuovo valore: 99   |
| Attrib  | season        | NEW    | season identifier          | Ha NUOVO attributo:<br>code list reference  |
| Attrib  | season        | NEW    | season identifier          | Ha NUOVO attributo:<br>code list name   |
| Attrib  | season        | NEW    | season identifier          | Ha NUOVO attributo:<br>code list version  |
| Attrib  | season        | NEW    | season identifier          | Ha NUOVO attributo:<br>numbering organisation code  |
| Attrib  | subContractor | NEW    | Sub-contractor (*)         | Ha NUOVO attributo:<br>sender Party qualifier   |
| Child   | subContractor | NEW    | Sub-contractor (*)         | Ha NUOVO figlio :<br>Party identifier   |
| Elem(l) | subDept       | NEW    | department identifier      |   |
| Child   | supplier      | NEW    | Supplier (*)               | Ha NUOVO figlio :<br>Party identifier   |

|            |                        |         |                            |  |
|------------|------------------------|---------|----------------------------|--|
| Attrib     | supplier               | NEW     | Supplier (*)               | Ha NUOVO attributo:<br>sender Party qualifier  |
| Child      | supplier               | NEW     | Supplier (*)               | Ha NUOVO figlio :<br>Additional Party Identifier   |
| Attrib     | legalRef               | NEW     | tax legal reference        | Ha NUOVO attributo:<br>numbering organisation code   |
| Attrib     | legalRef               | NEW     | tax legal reference        | Ha NUOVO attributo:<br>code list name  |
| Attrib     | legalRef               | NEW     | tax legal reference        | Ha NUOVO attributo:<br>code list version   |
| Attrib     | legalRef               | UPDATED | tax legal reference        | proprio attributo:<br>code list reference<br><br>Proprieta': Use<br>Vecchio valore: <i>Required</i><br>Nuovo valore: <i>Optional</i> |
| Child      | dtScheme               | UPDATED | tax scheme                 | relazione con nodo figlio:<br>general note<br><br>Proprieta': Cardmax<br>Vecchio valore: 19<br>Nuovo valore: 99                      |
| Element(E) | paymentText            | UPDATED | terms of payment text      | Proprieta': Lunghezza_Max<br>Vecchio valore: 40<br>Nuovo valore: 250   |
| Element(E) | incotermsText          | UPDATED | terms of trade text        | Proprieta': Lunghezza_Max<br>Vecchio valore: 70<br>Nuovo valore: 250   |
| Element(E) | method                 | UPDATED | test method identifier     | Proprieta': Lunghezza_Max<br>Vecchio valore: 25<br>Nuovo valore: 80  |
| Attrib     | thirdParty             | NEW     | Third Party (*)            | Ha NUOVO attributo:<br>sender Party qualifier  |
| Child      | thirdParty             | NEW     | Third Party (*)            | Ha NUOVO figlio :<br>Party identifier  |
| Child      | terms                  | UPDATED | Trade conditions           | relazione con nodo figlio:<br>Transport information<br><br>Proprieta': Cardmax<br>Vecchio valore: 1<br>Nuovo valore: 5               |
| Element(E) | transportConditionText | UPDATED | transport condition - text | Proprieta': Lunghezza_Max<br>Vecchio valore: 100<br>Nuovo valore: 250  |
| Child      | transportInfo          | NEW     | Transport information      | Ha NUOVO figlio :<br>effective delivery date   |
| Child      | transportInfo          | NEW     | Transport information      | Ha NUOVO figlio :<br>despatch place  |
| Attrib     | transportInfo          | NEW     | Transport information      | Ha NUOVO attributo:<br>progressive number  |

|         |           |         |                       |  |
|---------|-----------|---------|-----------------------|--|
| Child   | transInfo | NEW     | Transport information | Ha NUOVO figlio :<br>despatch date   |
| Child   | TWRQitem  | UPDATED | TWRQ item             | relazione con nodo figlio:<br>Third Party<br><br>Proprieta': Cardmax<br>Vecchio valore: 1<br>Nuovo valore: 3   |
| Child   | TWRQitem  | UPDATED | TWRQ item             | relazione con nodo figlio:<br>product quantity<br><br>Proprieta': BestPractice<br>Vecchio valore:<br>Nuovo valore: <i>questo elemento può avere due istanze solo nel caso di diversa unita di misura</i> |
| Child   | TWRQitem  | UPDATED | TWRQ item             | relazione con nodo figlio:<br>general note<br><br>Proprieta': Cardmax<br>Vecchio valore: 19<br>Nuovo valore: 99  |
| Attrib  | uri       | NEW     | uri                   | Ha NUOVO attributo:<br>is URL  |
| Elem(l) | uri       | NEW     | uri                   |  |

## Allegato D

### Tabelle e codici nuovi o modificati rispetto a precedente versione

Cambiamenti o aggiunte osservati (esclusa modifica di codelistagencyname; incluse invece modifiche a testo di descrizione del codice e adoption note): 83

| Test Type | Status      | Codice tabella | Descrizione tabella              | Code   | Descrizione modifica   |
|-----------|-------------|----------------|----------------------------------|--|--|
| Table     | UPD<br>ATED | NT<br>10<br>0  | eBIZ TCFU<br>pstream ver<br>sion |  | Descrizione<br>Vecchio valore: <i>Versione eBIZ Moda-ML</i><br>Nuovo valore: <i>Versione eBIZ TCFUpstream</i>  |
| Code      | NEW         | NT<br>10<br>0  |                                  | <i>2018-1</i><br>(v2018-1)                   |  |
| Code      | NEW         | NT<br>10<br>0  |                                  | <i>draft</i><br>(draft)                      |  |
| Table     | UPD<br>ATED | NT<br>16       | VAT rate or<br>code              |  | Generalita<br>Vecchio valore: <i>aliquota o causale IVA ( deprecatato, usare dtScheme )</i><br>Nuovo valore: <i>aliquota o causale IVA ( DEPRECATO, usare dtScheme )</i> |
| Code      | NEW         | NT<br>2        |                                  | <i>AU</i><br>(Auditor)                       |  |
| Code      | NEW         | NT<br>2        |                                  | <i>CE</i><br>(Autorita certificatrice)       |  |
| Code      | NEW         | NT<br>2        |                                  | <i>SC</i><br>(Terzista)                      |  |
| Code      | NEW         | NT<br>2        |                                  | <i>SM</i><br>(Gestore servizio/ePlatform)    |  |
| Code      | NEW         | NT<br>6        |                                  | <i>EB</i><br>(eBIZ)                          |  |
| Code      | UPD<br>ATED | NT<br>6        |                                  | <i>MF</i><br>(Mnistero Finanze (codice IVA)) | Testo<br>Vecchio valore: <i>Mnistero Finanze (codice IVA)</i><br>Nuovo valore: <i>Ministero Finanze (codice IVA)</i>   |
| Code      | UPD<br>ATED | NT<br>6        |                                  | <i>ML</i><br>( )                             | adoption_note<br>Vecchio valore:<br>Nuovo valore: <i>DEPRECATED</i>  |
| Code      | UPD<br>ATED | NT<br>7        |                                  | <i>PZ</i><br>(pezzi o pezza)                 | Testo<br>Vecchio valore: <i>pezzi o pezza</i><br>Nuovo valore: <i>pezzo o pezza</i>  |
| Code      | NEW         | NT<br>7        |                                  | <i>CMK</i><br>(centimetro quadro)            |  |

|       |         |         |                 |  |   |
|-------|---------|---------|-----------------|--|---|
| Co de | NEW     | NT<br>7 |                 | <i>CMQ</i><br>(centimetro cubo)                    |   |
| Co de | NEW     | NT<br>7 |                 | <i>E37</i><br>(pixel)                              |   |
| Co de | NEW     | NT<br>7 |                 | <i>KWH</i><br>(kilowattora)                        |   |
| Co de | NEW     | NT<br>7 |                 | <i>MMK</i><br>(millimetro quadro)                  |   |
| Co de | NEW     | NT<br>7 |                 | <i>MTK</i><br>(metro quadro)                       |   |
| Co de | NEW     | NT<br>7 |                 | <i>CO2TON</i><br>(tonnellate di CO2)               |   |
| Table | UPDATED | NT<br>7 | unit of measure |  | OtherExternalReferenceURL<br>Vecchio valore:<br>Nuovo valore: # <a href="http://docs.oasis-open.org/ubl/os-UBL-2.1/cl/gc/default/UnitOfMeasureCode-2.1.gc#">http://docs.oasis-open.org/ubl/os-UBL-2.1/cl/gc/default/UnitOfMeasureCode-2.1.gc#</a> |
| Co de | NEW     | T2<br>1 |                 | <i>BOR</i><br>(ordine aperto)                      |   |
| Co de | NEW     | T2<br>1 |                 | <i>CEO</i><br>(Certificato di origine)             |   |
| Co de | NEW     | T2<br>1 |                 | <i>CER</i><br>(Certificato)                        |   |
| Co de | NEW     | T2<br>1 |                 | <i>MCI</i><br>(Istruzioni visual merchandising)    |   |
| Co de | NEW     | T2<br>1 |                 | <i>VMI</i><br>(istruzioni visual merchandising)    |   |
| Co de | NEW     | T4<br>1 |                 | 1<br>(Aggiustamento concordato)                    |   |
| Co de | NEW     | T4<br>1 |                 | 2<br>(Prodotti sotto specificati)                  |   |
| Co de | NEW     | T4<br>1 |                 | 3<br>(Merce danneggiata)                           |   |
| Co de | NEW     | T4<br>1 |                 | 4<br>(Consegna breve)                              |   |
| Co de | NEW     | T4<br>1 |                 | 7<br>(Pagamento in conto)                          |   |
| Co de | NEW     | T4<br>1 |                 | 8<br>(Addebito per container restituibile incluso) |   |
| Co de | NEW     | T4<br>1 |                 | 9<br>(Errore di fattura)                           |   |
| Co de | NEW     | T4<br>1 |                 | 10<br>(Costi per bozza)                            |   |



|          |     |         |  |   |  |
|----------|-----|---------|--|---|--|
| Co<br>de | NEW | T4<br>1 |  | 11<br>(Spese bancarie)                              |  |
| Co<br>de | NEW | T4<br>1 |  | 12<br>(Commissione agente)                          |  |
| Co<br>de | NEW | T4<br>1 |  | 14<br>(Consegna sbagliata)                          |  |
| Co<br>de | NEW | T4<br>1 |  | 15<br>(Merce restituita allagente)                  |  |
| Co<br>de | NEW | T4<br>1 |  | 16<br>(Merce in parte restituita)                   |  |
| Co<br>de | NEW | T4<br>1 |  | 17<br>(Danni da trasporto)                          |  |
| Co<br>de | NEW | T4<br>1 |  | 19<br>(Sconto commerciale)                          |  |
| Co<br>de | NEW | T4<br>1 |  | 20<br>(Detrazione per consegna in ri<br>tardo)      |  |
| Co<br>de | NEW | T4<br>1 |  | 21<br>(Costi pubblicitari)                          |  |
| Co<br>de | NEW | T4<br>1 |  | 22<br>(Dazi doganali)                               |  |
| Co<br>de | NEW | T4<br>1 |  | 23<br>(Spese telefoniche e postali)                 |  |
| Co<br>de | NEW | T4<br>1 |  | 24<br>(Costi di riparazione)                        |  |
| Co<br>de | NEW | T4<br>1 |  | 25<br>(Spese legali)                                |  |
| Co<br>de | NEW | T4<br>1 |  | 26<br>(Tasse)                                       |  |
| Co<br>de | NEW | T4<br>1 |  | 30<br>(Pagamento diretto al venditor<br>e)          |  |
| Co<br>de | NEW | T4<br>1 |  | 32<br>(Merce non consegnata)                        |  |
| Co<br>de | NEW | T4<br>1 |  | 33<br>(Consegna in ritardo)                         |  |
| Co<br>de | NEW | T4<br>1 |  | 35<br>(Merce restituita)                            |  |
| Co<br>de | NEW | T4<br>1 |  | 36<br>(Fattura non ricevuta)                        |  |
| Co<br>de | NEW | T4<br>1 |  | 37<br>(Nota di credito al debitore / n<br>on a noi) |  |
| Co<br>de | NEW | T4<br>1 |  | 38<br>(Bonus dedotto)                               |  |

|          |     |         |  |  |  |
|----------|-----|---------|--|--|--|
| Co<br>de | NEW | T4<br>1 |  | 39<br>(Sconto dedotto)   |  |
| Co<br>de | NEW | T4<br>1 |  | 40<br>(Costi di trasporto dedotti)   |  |
| Co<br>de | NEW | T4<br>1 |  | 41<br>(Detrazione contro altre fatture<br>)  |  |
| Co<br>de | NEW | T4<br>1 |  | 42<br>(Saldo/i di credito)   |  |
| Co<br>de | NEW | T4<br>1 |  | 45<br>(Nota di addebito al venditore)  |  |
| Co<br>de | NEW | T4<br>1 |  | 46<br>(Sconto oltre i termini)   |  |
| Co<br>de | NEW | T4<br>1 |  | 48<br>(Errore di Sconto/addebito)  |  |
| Co<br>de | NEW | T4<br>1 |  | 49<br>(Prodotto sostitutivo)   |  |
| Co<br>de | NEW | T4<br>1 |  | 50<br>(Termini di errore di vendita)   |  |
| Co<br>de | NEW | T4<br>1 |  | 52<br>(Fattura errata)   |  |
| Co<br>de | NEW | T4<br>1 |  | 53<br>(Fattura duplicata)  |  |
| Co<br>de | NEW | T4<br>1 |  | 54<br>(Errore di peso)   |  |
| Co<br>de | NEW | T4<br>1 |  | 55<br>(Addebito aggiuntivo non auto<br>rizzato)  |  |
| Co<br>de | NEW | T4<br>1 |  | 56<br>(Sconti non corretti)  |  |
| Co<br>de | NEW | T4<br>1 |  | 57<br>(Cambio di prezzo)   |  |
| Co<br>de | NEW | T4<br>1 |  | 58<br>(Variazione)   |  |
| Co<br>de | NEW | T4<br>1 |  | 59<br>(chargeback)   |  |
| Co<br>de | NEW | T4<br>1 |  | 65<br>(Accordo con lagente)  |  |
| Co<br>de | NEW | T4<br>1 |  | 66<br>(Sconto)   |  |
| Co<br>de | NEW | T4<br>1 |  | 70<br>(Importo monetario errato risul<br>tante da una quantità errata di<br>beni gratuiti) |  |
| Co<br>de | NEW | T4<br>1 |  | 72<br>(Promozione speciale tempora<br>nea)   |  |

|       |        |         |                             |  |   |
|-------|--------|---------|-----------------------------|--|---|
| Code  | NEW    | T4<br>1 |                             | 73<br>(Differenza nell'aliquota fiscale) |   |
| Code  | NEW    | T4<br>1 |                             | 74<br>(Sconto sulla quantità)            |   |
| Code  | NEW    | T4<br>1 |                             | 75<br>(Sconto promozionale)              |   |
| Code  | NEW    | T4<br>1 |                             | 76<br>(Termine di cancellazione passato) |   |
| Code  | NEW    | T4<br>1 |                             | 77<br>(Sconto sui prezzi)                |   |
| Code  | NEW    | T4<br>1 |                             | 78<br>(Sconto del volume)                |   |
| Code  | NEW    | T4<br>1 |                             | 79<br>(Sconto vari)                      |   |
| Table | UPDATE | T4<br>1 | type of Allowance or Charge |  | Generalità<br>Vecchio valore: <i>codice che specifica il tipo o la ragione di uno Sconto od Onere</i><br>Nuovo valore: <i>codice che specifica il tipo o la ragione di uno Sconto od Onere (estratto da UNECE 4465)</i> |