



<http://www.ebiz-tcf.eu>

GUIDA DI IMPLEMENTAZIONE

include COMPARAZIONE TRA VERSIONE CORRENTE e
VERSIONE RILASCIATA PRECEDENTE
TRANSAZIONE "OFFERTA TESSITURA"

Versione: v2018-1

Data di rilascio: 18/7/2019

Codice documento: G060rv

Documentazione Tecnica: <http://www.ebiz.enea.it>

Repository XML Schema: <http://www.ebiz.enea.it/moda-ml/repository/schema/v2018-1/default.asp>

Repository guide: <http://www.ebiz.enea.it/moda-ml/repository/guide/v2018-1/default.asp>

Nome file: G060rv-eBIZ-OffertaTessitura.pdf

1. DESCRIZIONE DI BUSINESS

1.1 Scopo

Questa guida ha lo scopo di illustrare alle aziende del settore tessile abbigliamento la forma standard XML del tipo documento "OFFERTA TESSITURA", fornendo le istruzioni per il suo impiego nel contesto di commercio elettronico tra Terzisti e loro committenti illustrato nel diagramma accluso.

Tutte le regole necessarie per la costruzione e la validazione del documento sono espresse mediante uno specifico schema XML, che è presentato in dettaglio nel paragrafo

1.2 Generalità

La Offerta può essere usata da un Terzista per rispondere alla Richiesta di un Committente per la tessitura di un filato di sua proprietà.

La Offerta si articola su 4 livelli:

Lavorazione (macro) Offerta = radice documento (7 tipi di Offerte)

Famiglia Prodotto = qualificatore documento (tipologia di prodotto riferita al processo di fabbricazione; es.: filato pettinato, tessuto jacquard,..)

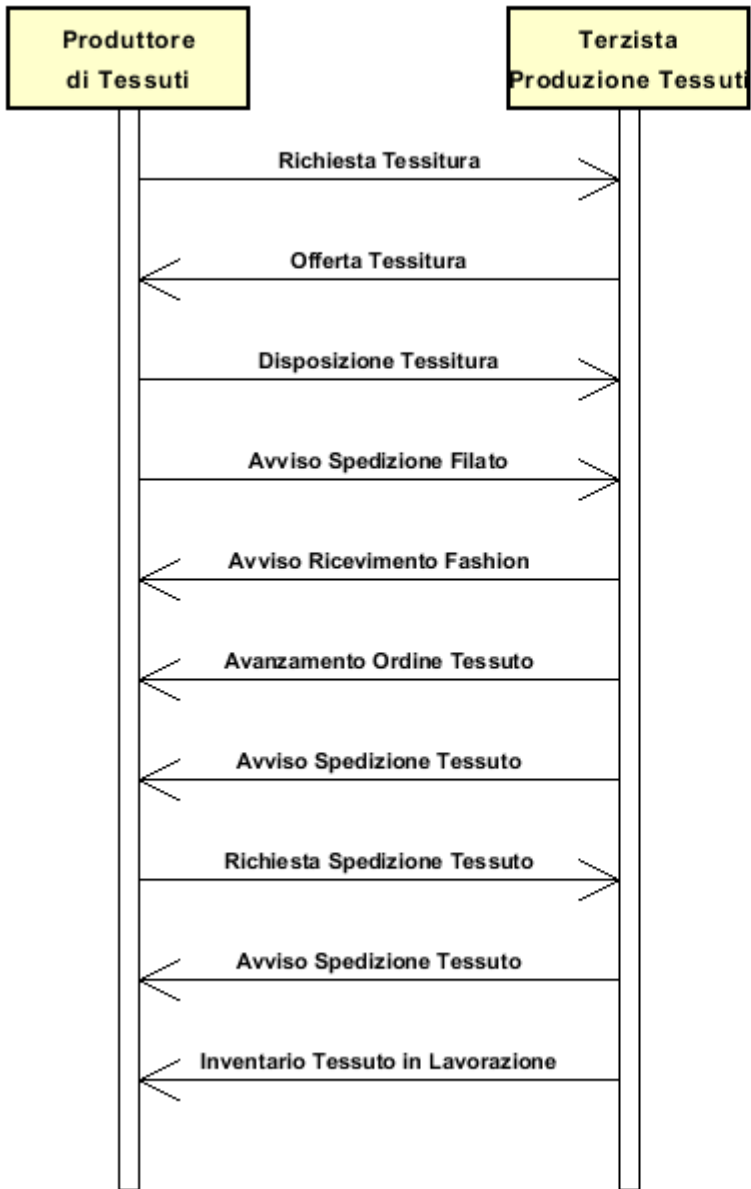
Specifiche prodotto = "xxxSpecs" (caratteristiche tecniche e proprietà del prodotto)

Operazioni offerte = "xxxMnfrOperation" (lavorazioni richieste)

Quantità, unità di misura e prezzi devono essere riferiti al terzo livello (Riga)

1.3. Scenario applicativo

Tessitura in conto terzi



2. GUIDA ALLA IMPLEMENTAZIONE

2.1 Struttura generale del documento XML

Tutti i dati che possono essere scambiati tra le Parti con questa classe di documenti XML sono mostrati nella "Struttura del documento" (una visione semplificata dello schema) dove:

- i due numeri che seguono ciascun elemento indicano la sua "cardinalità" (numero minimo e massimo di ripetizioni ammesse); il numero minimo uguale a 0 indica un elemento opzionale, il numero minimo maggiore o uguale a 1 indica un elemento obbligatorio)
- il carattere grassetto denota gli elementi che sono "complessi semantici" ovvero aggregati di dati elementari costruiti ai fini della funzionalità e della riusabilità dell'informazione (gli elementi che sono contenuti in ogni elemento padre si individuano agevolmente per l'indentatura)
- il simbolo @ ed il carattere corsivo denotano un attributo dell'elemento che lo precede; qui la condizione d'uso (Required, Optional, ecc.) è indicata fra parentesi quadre

Legenda

- N: new element
- U: updated properties
- P: changes in children
- p: is a changed child
- A: changes in attributes
- a: is a new or changed attribute
- *: is a subtype

Struttura del documento XML

TEXWeaveOffer

```
@msgfunction [Optional] [Default= OR]
@fabProcQualifier [Required]
@version [Optional] [Default= 2018-1]
@useProfile [Optional]
| OFheader 1-1 (P)
| | msgN 1-1
| | - scegli -
| | msgID 0-1
| | - oppure -
| | docID 0-1
| | @numberingOrg [Optional]
| | - fine scelta -
| | msgDate 1-1
| | @dateForm [Optional]
| | season 0-1 (A)
| | @numberingOrg [Optional] (a)
| | @codeList [Optional] (a)
| | @listName [Optional] (a)
| | @listVersion [Optional] (a)
| | validityStart 0-1
| | @dateForm [Optional]
| | validityEnd 1-1
| | @dateForm [Optional]
| | refDoc 0-9 (P)
| | @docType [Required]
| | | docID 1-2 (p)
| | | @numberingOrg [Optional]
| | | docDate 0-1
```

- | @dateForm [Optional]
- | season 0-1 (A)
- | @numberingOrg [Optional] (a)
- | @codeList [Optional] (a)
- | @listName [Optional] (a)
- | @listVersion [Optional] (a)
- | itemID 0-1 (U)
- | **attachment 0-1 (N)**
- | @uid [Optional]
 - | fileName 0-1 (N)
 - | @numberingOrg [Optional] (a)
 - | binaryObject 0-1 (N)
 - | @format [Optional] (N)
 - | @mime [Optional] (N)
 - | @encoding [Optional] (N)
 - | @characterSet [Optional] (N)
 - | **externalReference 0-99 (N)**
 - | uri 1-1 (N)
 - | @isURL [Optional] [Default= true] (Na)
 - | mimeTypeCode 0-1 (N)
 - | formatCode 0-1 (N)
 - | encodingCode 0-1 (N)
 - | characterSetCode 0-1 (N)

buyer 1-1 (AP)

- | @logo [Optional]
- | @sender [Optional] (a*)
 - | id 1-1 (p)
 - | @numberingOrg [Optional]
 - | additionalIdentifier 0-9 (N)
 - | @numberingOrg [Optional] (a)
 - | @idQualifier [Optional] (Na)
 - | legalName 0-1 (U)
 - | dept 0-1
 - | subDept 0-1 (N)
 - | person 0-1
 - | @email [Optional]
 - | @phone [Optional]
 - | @fax [Optional]
 - | street 0-1
 - | city 0-1
 - | subCountry 0-1
 - | country 0-1
 - | postCode 0-1

- scegli -

supplier 0-1 (AP)

- | @logo [Optional]
- | @sender [Optional] (a*)
 - | id 1-1
 - | @numberingOrg [Optional]
 - | additionalIdentifier 0-9 (N)
 - | @numberingOrg [Optional] (a)
 - | @idQualifier [Optional] (Na)
 - | legalName 0-1 (U)
 - | dept 0-1
 - | subDept 0-1 (N)
 - | person 0-1
 - | @email [Optional]
 - | @phone [Optional]
 - | @fax [Optional]
 - | street 0-1
 - | city 0-1

- | | | subCountry 0-1
- | | | country 0-1
- | | | postCode 0-1
- oppure -
- | | **subContractor 0-1** (AP)
- | | @sender [Optional] (a*)
- | | | id 1-1
- | | | @numberingOrg [Optional]
- | | | legalName 0-1 (U)
- | | | dept 0-1
- | | | subDept 0-1 (N)
- | | | person 0-1
- | | | @email [Optional]
- | | | @phone [Optional]
- | | | @fax [Optional]
- | | | street 0-1
- | | | city 0-1
- | | | subCountry 0-1
- | | | country 0-1
- | | | postCode 0-1

- fine scelta -

- | | **thirdParty 0-5** (AP)
- | | @VAT [Optional]
- | | @role [Required]
- | | @sender [Optional] (a*)
- | | | id 1-1
- | | | @numberingOrg [Optional]
- | | | legalName 0-1 (U)
- | | | dept 0-1
- | | | subDept 0-1 (N)
- | | | person 0-1
- | | | @email [Optional]
- | | | @phone [Optional]
- | | | @fax [Optional]
- | | | street 0-1
- | | | city 0-1
- | | | subCountry 0-1
- | | | country 0-1
- | | | postCode 0-1
- | | note 0-99
- | | @numberingOrg [Optional]
- | | @codeList [Optional]
- | | @noteLabel [Optional]

| **terms 0-1** (P)

- | | **payment 0-5**
- | | @finDiscount [Optional]
- | | @finSurcharge [Optional]
- scegli -
- | | | payTerm 1-1
- oppure -
- | | | payTermText 1-1 (U)
- fine scelta -
- | | | payMode 0-1
- | | **insPayment 0-5**
- | | @part [Required]
- scegli -
- | | | payTerm 1-1
- oppure -
- | | | payTermText 1-1 (U)
- fine scelta -

| | | payMode 0-1
 | | **trade 0-1**
 | | - *scegli* -
 | | | incoTermText 1-1 (U)
 | | - *oppure* -
 | | | incoTerm 1-1
 | | - *fine scelta* -
 | | | location 0-1
 | | | @LRI [Optional]
 | | **transInfo 0-5** (pAP)
 | | @transReason [Optional]
 | | @progr [Optional] (N)
 | | | transMode 1-1
 | | | carrier 0-1
 | | | deliveryPlace 0-1 (U)
 | | | grossWeight 0-1
 | | | @um [Required]
 | | | netWeight 0-1
 | | | @um [Required]
 | | | transMeans 0-1
 | | | transCondition 0-3
 | | | transConditionText 0-1 (U)
 | | | despatchPlace 0-1 (N)
 | | | despatchDate 0-1 (N)
 | | | @dateForm [Optional] (a)
 | | | delEffectiveDate 0-1 (p)
 | | | @dateForm [Optional]
 | | **allowanceCharge 0-9** (A)
 | | @um [Optional] (a)
 | | @VAT [Optional]
 | | @minQty [Optional] (a)
 | | @currency [Optional] (a)
 | | @maxQty [Optional] (N)
 | | @isCharge [Optional] (N)
 | | - *scegli* -
 | | | AC_category 1-1
 | | - *oppure* -
 | | | AC_categoryText 1-1 (U)
 | | - *fine scelta* -
 | | - *scegli* -
 | | | AC_percent 1-1
 | | - *oppure* -
 | | | AC_amount 1-1 (A)
 | | | @currency [Optional] (a)
 | | - *fine scelta* -
 | | | **dtScheme 0-1** (P)
 | | | @taxType [Required]
 | | | | taxCategory 0-1
 | | | | taxRate 0-1
 | | | | legalRef 0-1 (A)
 | | | | @numberingOrg [Optional]
 | | | | @codeList [Optional]
 | | | | @listName [Optional]
 | | | | @listVersion [Optional]
 | | | | note 0-99
 | | | | @numberingOrg [Optional]
 | | | | @codeList [Optional]
 | | | | @noteLabel [Optional]
 | | **TWOFbody 1-1**
 | | | **TWOFitem 1-unbounded** (P)

```

| | @act [Required]
| | lineN 1-1
| | @VAT [Optional]
| | refDoc 0-9 (P)
| | @docType [Required]
| | | docID 1-2 (p)
| | | | @numberingOrg [Optional]
| | | docDate 0-1
| | | | @dateForm [Optional]
| | | season 0-1 (A)
| | | | @numberingOrg [Optional] (a)
| | | | @codeList [Optional] (a)
| | | | @listName [Optional] (a)
| | | | @listVersion [Optional] (a)
| | | itemID 0-1 (U)
| | | attachment 0-1 (N)
| | | | @uid [Optional]
| | | | | fileName 0-1 (N)
| | | | | | @numberingOrg [Optional]
| | | | | binaryObject 0-1 (N)
| | | | | | @format [Optional] (N)
| | | | | | @mime [Optional] (N)
| | | | | | @encoding [Optional] (N)
| | | | | | @characterSet [Optional] (N)
| | | | | externalReference 0-99 (N)
| | | | | | uri 1-1 (N)
| | | | | | | @isURL [Optional] [Default= true] (Na)
| | | | | | mimeCode 0-1 (N)
| | | | | | formatCode 0-1 (N)
| | | | | | encodingCode 0-1 (N)
| | | | | | characterSetCode 0-1 (N)
| | fabricCompos 0-1
| | | percCompos 1-9
| | | | @fibre [Required]
| | construction 0-1
| | | fabricWeightM 1-1
| | | | @um [Optional] [Default= GRM]
| | | fabricWeightM2 0-1
| | | | @um [Optional] [Default= GRM]
| | | fabricWidth 0-1
| | | | @um [Optional] [Default= CMT]
| | | fabricCutWidth 0-1
| | | | @um [Optional] [Default= CMT]
| | | pieceLength 0-1
| | | | @um [Optional] [Default= MTR]
| | | weave 0-1
| | | warpCount 0-9
| | | | @method [Optional] [Default= ISO-2060]
| | | | @fibre [Optional]
| | | weftCount 0-9
| | | | @method [Optional] [Default= ISO-2060]
| | | | @fibre [Optional]
| | | warpEndsN 0-1
| | | weftEndsN 0-1
| | | bowingWarp 0-1
| | | | @method [Optional]
| | | bowingWeft 0-1
| | | | @method [Optional]
| | | checksFlaw 0-1
| | | | @method [Optional]
| | | weftDev 0-1

```



```

| | | | @method [Optional]
| | | | resin 0-1
| | | | fabricSpecs 0-9
| | | | - scegli -
| | | | | fabricCharText 1-1 (U)
| | | | - oppure -
| | | | | fabricChar 1-1
| | | | - fine scelta -
| | | | | specValue 0-1
| | | | | @um [Optional]
| | | | | @source [Optional]
| | | | | @method [Optional]
| | | | | @application [Optional]
| | | | | @CV [Optional]
| | | | - scegli -
| | | | | tolerance 0-2
| | | | | @um [Required]
| | | | - oppure -
| | | | | pcTolerance 0-2
| | | | | @um [Optional]
| | | | - fine scelta -
| | | | qty 1-2
| | | | @um [Required]
| | | | price 1-1 (AU)
| | | | @um [Optional]
| | | | @priceQualifier [Optional] [Default= NET]
| | | | @currency [Optional] (a)
| | | | deliveryDate 1-1
| | | | @dateForm [Optional]
| | | | notBeforeDate 0-1
| | | | @dateForm [Optional]
| | | | thirdParty 0-3 (AP)
| | | | @VAT [Optional]
| | | | @role [Required]
| | | | @sender [Optional] (a*)
| | | | | id 1-1
| | | | | @numberingOrg [Optional]
| | | | | legalName 0-1 (U)
| | | | | dept 0-1
| | | | | subDept 0-1 (N)
| | | | | person 0-1
| | | | | @email [Optional]
| | | | | @phone [Optional]
| | | | | @fax [Optional]
| | | | | street 0-1
| | | | | city 0-1
| | | | | subCountry 0-1
| | | | | country 0-1
| | | | | postCode 0-1
| | | | fabMnfrOperation 1-9 (P)
| | | | - scegli -
| | | | | jobName 1-1
| | | | - oppure -
| | | | | texJob 1-1
| | | | - fine scelta -
| | | | | texJobTech 0-9
| | | | | refDoc 0-9 (P)
| | | | | @docType [Required]
| | | | | | docID 1-2
| | | | | | @numberingOrg [Optional]
| | | | | docDate 0-1

```

```

| | | | @dateForm [Optional]
| | | | season 0-1 (A)
| | | | @numberingOrg [Optional] (a)
| | | | @codeList [Optional] (a)
| | | | @listName [Optional] (a)
| | | | @listVersion [Optional] (a)
| | | | itemID 0-1 (U)
| | | | attachment 0-1 (N)
| | | | @uid [Optional]
| | | | | fileName 0-1 (N)
| | | | | @numberingOrg [Optional] (a)
| | | | | binaryObject 0-1 (N)
| | | | | @format [Optional] (Na)
| | | | | @mime [Optional] (Na)
| | | | | @encoding [Optional] (Na)
| | | | | @characterSet [Optional] (Na)
| | | | | externalReference 0-99 (N)
| | | | | | uri 1-1 (N)
| | | | | | @isURL [Optional] [Default= true] (Na)
| | | | | | mimeTypeCode 0-1 (N)
| | | | | | formatCode 0-1 (N)
| | | | | | encodingCode 0-1 (N)
| | | | | | characterSetCode 0-1 (N)
| | | | texMachine 0-1
| | | | texMachineSpecs 0-9
| | | | | texMachineParam 1-1
| | | | | specValue 0-1
| | | | | @um [Optional]
| | | | | @source [Optional]
| | | | | @method [Optional]
| | | | | @application [Optional]
| | | | | @CV [Optional]
| | | | - scegli -
| | | | | pcTolerance 0-2
| | | | | @um [Optional]
| | | | - oppure -
| | | | | tolerance 0-2
| | | | | @um [Required]
| | | | - fine scelta -
| | | | | note 0-99
| | | | | @numberingOrg [Optional]
| | | | | @codeList [Optional]
| | | | | @noteLabel [Optional]
| | | | dtScheme 0-1 (P)
| | | | @taxType [Required]
| | | | | taxCategory 0-1
| | | | | taxRate 0-1
| | | | | legalRef 0-1 (A)
| | | | | @numberingOrg [Optional] (a)
| | | | | @codeList [Optional] (a)
| | | | | @listName [Optional] (a)
| | | | | @listVersion [Optional] (a)
| | | | | note 0-99
| | | | | @numberingOrg [Optional]
| | | | | @codeList [Optional]
| | | | | @noteLabel [Optional]
| | | | note 0-99
| | | | @numberingOrg [Optional]
| | | | @codeList [Optional]
| | | | @noteLabel [Optional]

```

2.2 Descrizione di dettaglio degli elementi del documento

Nelle tabelle seguenti vengono presentati tutti gli elementi (complessi e semplici) utilizzati in questo documento. La descrizione comprende: 1) informazioni proprie dell'elemento: tag, nome dell'elemento, breve descrizione, tipo di dato e vincoli sintattici; 2) informazioni relative all'uso dell'elemento in una particolare collocazione nel documento: xpath ed eventuali note relative a tale uso.

2.2.1 Elementi complessi (Aggregate Business Information Entities)

Sono elementi complessi gli elementi il cui contenuto è costituito da altri elementi (figli). Gli elementi complessi sono ordinati alfabeticamente.

allowanceCharge	Sconti e Oneri associati ad un Ordine o ad un contratto (XPath TEXWeaveOffer/terms/allowanceCharge) 0-9 (A)
attachment	un documento allegato. Un allegato può fare riferimento a un documento esterno o essere incluso nel documento scambiato (XPath TEXWeaveOffer/TWOFbody/TWOFitem/fabMnfrOperation/refDoc/attachment) 0-1 (N) (XPath TEXWeaveOffer/OFheader/refDoc/attachment) 0-1 (N) (XPath TEXWeaveOffer/TWOFbody/TWOFitem/refDoc/attachment) 0-1 (N)
buyer	dati del Cliente (parte che acquista il bene o il servizio oggetto del processo di collaborazione corrente) - tipo base: Nad, (XPath TEXWeaveOffer/OFheader/buyer) 1-1 (AP)
construction	dati e caratteristiche di costruzione riportati nella scheda anagrafica del tessuto (XPath TEXWeaveOffer/TWOFbody/TWOFitem/construction) 0-1
dtScheme	dati usabili per dichiarare la tassa o imposta applicata (XPath TEXWeaveOffer/terms/allowanceCharge/dtScheme) 0-1 (P) (XPath TEXWeaveOffer/TWOFbody/TWOFitem/dtScheme) 0-1 (P) - note: <i>alternativo raccomandato all'uso dell'attributo @VAT</i>
externalReference	informazioni su un oggetto esterno al documento, ad esempio un documento o memorizzato in una locazione remota (XPath TEXWeaveOffer/TWOFbody/TWOFitem/refDoc/attachment/externalReference) 0-99 (N) (XPath TEXWeaveOffer/TWOFbody/TWOFitem/fabMnfrOperation/refDoc/attachment/externalReference) 0-99 (N) (XPath TEXWeaveOffer/OFheader/refDoc/attachment/externalReference) 0-99 (N)
fabMnfrOperation	dettagli di una operazione usata per la produzione del tessuto (XPath TEXWeaveOffer/TWOFbody/TWOFitem/fabMnfrOperation) 1-9 (P)
fabricCompos	composizione fibrosa del tessuto secondo la Direttiva 97/37/CE (XPath TEXWeaveOffer/TWOFbody/TWOFitem/fabricCompos) 0-1
fabricSpecs	caratteristiche tecniche di un tessuto, abbinabili sia ad una operazione di produzione in sub-fornitura sia ad un acquisto (XPath TEXWeaveOffer/TWOFbody/TWOFitem/fabricSpecs) 0-9
insPayment	dettaglio di pagamento, per pagamento rateale (XPath TEXWeaveOffer/terms/insPayment) 0-5 - note: <i>escluso il caso di offerta, questo aggregato è alternativo a payment e deve essere ripetuto per ciascuna rata di pagamento</i>
OFheader	testata del documento OFFERTA (XPath TEXWeaveOffer/OFheader) 1-1 (P)
payment	dettaglio di pagamento, per pagamento in unica soluzione (XPath TEXWeaveOffer/terms/payment) 0-5

	- note: escluso il caso di offerta, questo aggregato è alternativo a <i>insPayment</i> , può essere ripetuto per specificare termini di pagamento alternativi (ad esempio: a 60 giorni oppure a 30 giorni con sconto 3%)
refDoc	<p>identificazione di un documento di riferimento ed eventualmente di un suo item (riga)</p> <p>(XPath <i>TEXWeaveOffer/OFheader/refDoc</i>) 0-9 (P)</p> <p>- note: Almeno una occorrenza dovrebbe indicare riferimento alla Richiesta di Offerta corrispondente (<i>docType=REQ</i>)</p> <p>(XPath <i>TEXWeaveOffer/TWOFbody/TWOFitem/refDoc</i>) 0-9 (P)</p> <p>- note: Almeno una occorrenza dovrebbe indicare riferimento alla riga della Richiesta di Offerta corrispondente (<i>docType=REQ</i>)</p> <p>(XPath <i>TEXWeaveOffer/TWOFbody/TWOFitem/fabMnfrOperation/refDoc</i>) 0-9 (P)</p> <p>- note: qui può farsi riferimento ad una Scheda Lavorazione inviata al Terzista</p>
subContractor	<p>dati del Terzista</p> <p>- tipo base: Nad,</p> <p>(XPath <i>TEXWeaveOffer/OFheader/subContractor</i>) 0-1 (AP)</p> <p>- note: Deve essere indicato almeno uno tra <i>Supplier</i> e <i>Subcontractor</i>.</p>
supplier	<p>dati del Fornitore (parte che fornisce il bene o il servizio oggetto del processo di collaborazione corrente)</p> <p>- tipo base: Nad,</p> <p>(XPath <i>TEXWeaveOffer/OFheader/supplier</i>) 0-1 (AP)</p> <p>- note: Deve essere indicato almeno uno tra <i>Supplier</i> e <i>Subcontractor</i>.</p>
terms	<p>dettaglio delle condizioni di pagamento e di consegna</p> <p>(XPath <i>TEXWeaveOffer/terms</i>) 0-1 (P)</p>
texMachineSpecs	<p>specifiche tecniche di una macchina usata in una operazione di un ciclo di lavoro sul tessuto</p> <p>(XPath <i>TEXWeaveOffer/TWOFbody/TWOFitem/fabMnfrOperation/texMachineSpecs</i>) 0-9</p>
thirdParty	<p>dati di una Terza Parte, diversa da Mittente e Destinatario del documento</p> <p>- tipo base: Nad,</p> <p>(XPath <i>TEXWeaveOffer/TWOFbody/TWOFitem/thirdParty</i>) 0-3 (AP)</p> <p>(XPath <i>TEXWeaveOffer/OFheader/thirdParty</i>) 0-5 (AP)</p> <p>- note: Nel caso di Offerta può indicare l'Originatore della richiesta a cui si risponde</p>
trade	<p>condizioni generali di resa della merce</p> <p>(XPath <i>TEXWeaveOffer/terms/trade</i>) 0-1</p>
transInfo	<p>informazioni sul trasporto: modo, vettore e luogo di consegna</p> <p>(XPath <i>TEXWeaveOffer/terms/transInfo</i>) 0-5 (pAP)</p>
TWOFbody	<p>corpo del documento OFFERTA TESSITURA</p> <p>(XPath <i>TEXWeaveOffer/TWOFbody</i>) 1-1</p>
TWOFitem	<p>riga del documento OFFERTA TESSITURA</p> <p>(XPath <i>TEXWeaveOffer/TWOFbody/TWOFitem</i>) 1-unbounded (P)</p>

2.2.2 Elementi semplici (Basic Business Information Entities)

Sono elementi semplici gli elementi il cui contenuto è caratterizzato da un data type e da un dominio di valori. Gli elementi semplici sono ordinati alfabeticamente.

AC_amount	<p>importo di uno Sconto od Onere espresso in valore assoluto</p> <p>- tipo base: decimal, cifre decimali: 2,</p> <p>(XPath <i>TEXWeaveOffer/terms/allowanceCharge/AC_amount</i>) 1-1 (A)</p>
------------------	---

AC_category	<p>codice che specifica il tipo o la ragione di uno Sconto od Onere</p> <p>- tipo base: string, tabella cod.: T41 http://www.ebiz.enea.it/moda-ml/repository/codelist/v2018-1/gc_T41.xml (XPath <code>TEXWeaveOffer/terms/allowanceCharge/AC_category</code>) 1-1</p>
AC_categoryText	<p>descrizione in testo libero che specifica il tipo o la ragione di uno Sconto od Onere</p> <p>- tipo base: string, lunghezza max: 250, (XPath <code>TEXWeaveOffer/terms/allowanceCharge/AC_categoryText</code>) 1-1 (U)</p>
AC_percent	<p>importo di uno Sconto od Onere espresso in percentuale (valore sempre non negativo)</p> <p>- tipo base: decimal, max incluso: 100, cifre decimali: 2, (XPath <code>TEXWeaveOffer/terms/allowanceCharge/AC_percent</code>) 1-1</p>
@act	<p>lo stato che la riga del documento corrente assegna alla riga di indicata nel documento di riferimento; nel caso di riga già CANCELLATA questa mantiene tale stato.</p> <p>- tipo base: string, tabella cod.: NT5 http://www.ebiz.enea.it/moda-ml/repository/codelist/v2018-1/gc_NT5.xml (XPath <code>TEXWeaveOffer/TWOFbody/TWOFitem/@act</code>) [Required]</p>
additionalIdentifier	<p>codice identificativo aggiuntivo della Parte in causa (Cliente, Fornitore, Destinatarario merce ecc..), ad esempio per registri delle dogane o altri registri</p> <p>- tipo base: string, lunghezza max: 15, (XPath <code>TEXWeaveOffer/OFheader/supplier/additionalIdentifier</code>) 0-9 (N)</p> <p>- note: <i>identificatori ad esempio per registri esportazioni, come MID (Manufacturer Identification Code), EORI (E.O.R.I. - Economic Operator Registration and Identification)</i> (XPath <code>TEXWeaveOffer/OFheader/buyer/additionalIdentifier</code>) 0-9 (N) Best Practice</p> <p>- note: <i>identificatori ad esempio per registri esportazioni, come MID (Manufacturer Identification Code), EORI (E.O.R.I. - Economic Operator Registration and Identification)</i></p>
@application	<p>forza o altra simile condizione (es.: n.ro giri) applicata in un test come specificato dallo standard</p> <p>- tipo base: string, lunghezza max: 15, (XPath <code>TEXWeaveOffer/TWOFbody/TWOFitem/fabMnfrOperation/texMachineSpecs/specValue/@application</code>) [Optional] (XPath <code>TEXWeaveOffer/TWOFbody/TWOFitem/fabricSpecs/specValue/@application</code>) [Optional]</p>
binaryObject	<p>Oggetto binario di grandi dimensioni contenente un documento allegato. E' raccomandata la codifica 'base64Binary'</p> <p>- tipo base: base64Binary, (XPath <code>TEXWeaveOffer/TWOFbody/TWOFitem/refDoc/attachment/binaryObject</code>) 0-1 (N) (XPath <code>TEXWeaveOffer/TWOFbody/TWOFitem/fabMnfrOperation/refDoc/attachment/binaryObject</code>) 0-1 (N) (XPath <code>TEXWeaveOffer/OFheader/refDoc/attachment/binaryObject</code>) 0-1 (N)</p>
bowingWarp	<p>sinuosità in catena</p> <p>- tipo base: decimal, min incluso: 0, (XPath <code>TEXWeaveOffer/TWOFbody/TWOFitem/construction/bowingWarp</code>) 0-1</p>
bowingWeft	<p>sinuosità in trama</p> <p>- tipo base: decimal, min incluso: 0, (XPath <code>TEXWeaveOffer/TWOFbody/TWOFitem/construction/bowingWeft</code>) 0-1</p>
carrier	<p>identificazione del vettore che esegue il trasporto</p> <p>- tipo base: string, lunghezza max: 40, (XPath <code>TEXWeaveOffer/terms/transInfo/carrier</code>) 0-1</p>
@characterSet	<p>set di caratteri dell'oggetto binario (esempi UTF-8, UTF-16, Windows-1252, ISO-8859-7,..)</p> <p>- tipo base: normalizedString, (XPath <code>TEXWeaveOffer/TWOFbody/TWOFitem/refDoc/attachment/binaryObject/@characterSet</code>) [Optional] (N)</p>

	<p>(XPath TEXWeaveOffer/OFheader/refDoc/attachment/binaryObject/@characterSet) [Optional] (N)</p> <p>(XPath TEXWeaveOffer/TWOFbody/TWOFitem/fabMnfrOperation/refDoc/attachment/binaryObject/@characterSet) [Optional] (Na)</p>
characterSetCode	<p>il set di caratteri del documento esterno (ad esempio UTF-8, UTF-16, Windows-1252, ISO-8859-7,..)</p> <p>- tipo base: normalizedString,</p> <p>(XPath TEXWeaveOffer/TWOFbody/TWOFitem/fabMnfrOperation/refDoc/attachment/externalReference/characterSetCode) 0-1 (N)</p> <p>(XPath TEXWeaveOffer/TWOFbody/TWOFitem/refDoc/attachment/externalReference/characterSetCode) 0-1 (N)</p> <p>(XPath TEXWeaveOffer/OFheader/refDoc/attachment/externalReference/characterSetCode) 0-1 (N)</p>
checksFlaw	<p>irregolarità dei quadri</p> <p>- tipo base: decimal, min incluso: 0,</p> <p>(XPath TEXWeaveOffer/TWOFbody/TWOFitem/construction/checksFlaw) 0-1</p>
city	<p>nome della città</p> <p>- tipo base: string, lunghezza max: 40,</p> <p>(XPath TEXWeaveOffer/OFheader/subContractor/city) 0-1</p> <p>(XPath TEXWeaveOffer/OFheader/thirdParty/city) 0-1</p> <p>(XPath TEXWeaveOffer/TWOFbody/TWOFitem/thirdParty/city) 0-1</p> <p>(XPath TEXWeaveOffer/OFheader/buyer/city) 0-1</p> <p>(XPath TEXWeaveOffer/OFheader/supplier/city) 0-1</p>
@codeList	<p>specifica l'indirizzo di rete (URL) dove si trova la lista di codici usati per istanziare l'elemento</p> <p>- tipo base: string, lunghezza max: 255,</p> <p>(XPath TEXWeaveOffer/terms/allowanceCharge/dtScheme/note/@codeList) [Optional]</p> <p>- nota: <i>deve usarsi per esplicitare (URL) la lista dei codici usati in "noteLabel"</i></p> <p>(XPath TEXWeaveOffer/terms/allowanceCharge/dtScheme/legalRef/@codeList) [Optional]</p> <p>(XPath TEXWeaveOffer/TWOFbody/TWOFitem/dtScheme/legalRef/@codeList) [Optional] (a)</p> <p>(XPath TEXWeaveOffer/TWOFbody/TWOFitem/fabMnfrOperation/note/@codeList) [Optional]</p> <p>- nota: <i>deve usarsi per esplicitare (URL) la lista dei codici usati in "noteLabel"</i></p> <p>(XPath TEXWeaveOffer/TWOFbody/TWOFitem/refDoc/season/@codeList) [Optional] (a)</p> <p>- nota: <i>questo attributo dovrebbe essere usato o singolarmente o in abbinamento con "listName" e "listVersion"</i></p> <p>(XPath TEXWeaveOffer/TWOFbody/TWOFitem/fabMnfrOperation/refDoc/season/@codeList) [Optional] (a)</p> <p>- nota: <i>questo attributo dovrebbe essere usato o singolarmente o in abbinamento con "listName" e "listVersion"</i></p> <p>(XPath TEXWeaveOffer/OFheader/note/@codeList) [Optional]</p> <p>- nota: <i>deve usarsi per esplicitare (URL) la lista dei codici usati in "noteLabel"</i></p> <p>(XPath TEXWeaveOffer/TWOFbody/TWOFitem/note/@codeList) [Optional]</p> <p>- nota: <i>deve usarsi per esplicitare (URL) la lista dei codici usati in "noteLabel"</i></p> <p>(XPath TEXWeaveOffer/TWOFbody/TWOFitem/dtScheme/note/@codeList) [Optional]</p> <p>- nota: <i>deve usarsi per esplicitare (URL) la lista dei codici usati in "noteLabel"</i></p> <p>(XPath TEXWeaveOffer/OFheader/refDoc/season/@codeList) [Optional] (a)</p> <p>- nota: <i>questo attributo dovrebbe essere usato o singolarmente o in abbinamento con "listName" e "listVersion"</i></p> <p>(XPath TEXWeaveOffer/OFheader/season/@codeList) [Optional] (a)</p> <p>- nota: <i>questo attributo dovrebbe essere usato o singolarmente o in abbinamento con "listName" e "listVersion"</i></p>

country	<p>codice della nazione</p> <p>- tipo base: string, tabella cod.: T10</p> <p>http://www.ebiz.enea.it/moda-ml/repository/codelist/v2018-1/gc_T10.xml</p> <p>(XPath TEXWeaveOffer/OFheader/supplier/country) 0-1</p> <p>(XPath TEXWeaveOffer/TWOFbody/TWOFitem/thirdParty/country) 0-1</p> <p>(XPath TEXWeaveOffer/OFheader/thirdParty/country) 0-1</p> <p>(XPath TEXWeaveOffer/OFheader/subContractor/country) 0-1</p> <p>(XPath TEXWeaveOffer/OFheader/buyer/country) 0-1</p>
@currency	<p>valuta in cui e' espresso una specifico dato monetario</p> <p>- tipo base: string, tabella cod.: T9</p> <p>http://www.ebiz.enea.it/moda-ml/repository/codelist/v2018-1/gc_T9.xml</p> <p>(XPath TEXWeaveOffer/terms/allowanceCharge/AC_amount/@currency) [Optional] (a)</p> <p>(XPath TEXWeaveOffer/TWOFbody/TWOFitem/price/@currency) [Optional] (a)</p> <p>- nota: <i>Valuta a cui si riferisce il prezzo.</i></p> <p>(XPath TEXWeaveOffer/terms/allowanceCharge/@currency) [Optional] (a)</p>
@CV	<p>coefficiente di variazione (CV) di una misura sperimentale</p> <p>- tipo base: decimal,</p> <p>(XPath TEXWeaveOffer/TWOFbody/TWOFitem/fabricSpecs/specValue/@CV) [Optional]</p> <p>(XPath TEXWeaveOffer/TWOFbody/TWOFitem/fabMnfrOperation/texMachineSpecs/specValue/@CV) [Optional]</p>
@dateForm	<p>formato in cui è espressa la data</p> <p>- tipo base: string, tabella cod.: NT29</p> <p>http://www.ebiz.enea.it/moda-ml/repository/codelist/v2018-1/gc_NT29.xml</p> <p>(XPath TEXWeaveOffer/terms/transInfo/despatchDate/@dateForm) [Optional] (a)</p> <p>(XPath TEXWeaveOffer/terms/transInfo/delEffectiveDate/@dateForm) [Optional]</p> <p>(XPath TEXWeaveOffer/TWOFbody/TWOFitem/refDoc/docDate/@dateForm) [Optional]</p> <p>(XPath TEXWeaveOffer/OFheader/refDoc/docDate/@dateForm) [Optional]</p> <p>(XPath TEXWeaveOffer/TWOFbody/TWOFitem/notBeforeDate/@dateForm) [Optional]</p> <p>(XPath TEXWeaveOffer/TWOFbody/TWOFitem/deliveryDate/@dateForm) [Optional]</p> <p>(XPath TEXWeaveOffer/OFheader/validityStart/@dateForm) [Optional]</p> <p>(XPath TEXWeaveOffer/OFheader/validityEnd/@dateForm) [Optional]</p> <p>(XPath TEXWeaveOffer/OFheader/msgDate/@dateForm) [Optional]</p> <p>(XPath TEXWeaveOffer/TWOFbody/TWOFitem/fabMnfrOperation/refDoc/docDate/@dateForm) [Optional]</p>
delEffectiveDate	<p>data di consegna effettiva della merce, richiesta o confermata nel Processo di Spedizione, espressa in uno dei formati: AAAA-MM-GG, AAAA-MM-GG:HH-MM o AAAA-SS (cioè anno-settimana)</p> <p>- tipo base: string,</p> <p>(XPath TEXWeaveOffer/terms/transInfo/delEffectiveDate) 0-1 (p)</p>
deliveryDate	<p>data di consegna della merce, richiesta o confermata nel Processo di Acquisto, espressa in uno dei formati: AAAA-MM-GG, AAAA-MM-GG:HH-MM o AAAA-SS (cioè anno-settimana)</p> <p>- tipo base: string,</p> <p>(XPath TEXWeaveOffer/TWOFbody/TWOFitem/deliveryDate) 1-1</p>
deliveryPlace	<p>luogo di consegna della merce, finale o per una tratta</p> <p>- tipo base: string, lunghezza max: 250,</p> <p>(XPath TEXWeaveOffer/terms/transInfo/deliveryPlace) 0-1 (U)</p>
dept	<p>nome o codice di una unità (Divisione, Ufficio, Stabilimento) contattata all'interno della Parte</p> <p>- tipo base: string, lunghezza max: 40,</p> <p>(XPath TEXWeaveOffer/OFheader/subContractor/dept) 0-1</p> <p>(XPath TEXWeaveOffer/OFheader/buyer/dept) 0-1</p> <p>(XPath TEXWeaveOffer/TWOFbody/TWOFitem/thirdParty/dept) 0-1</p> <p>(XPath TEXWeaveOffer/OFheader/thirdParty/dept) 0-1</p> <p>(XPath TEXWeaveOffer/OFheader/supplier/dept) 0-1</p>

despatchDate	<p>data di invio della merce, richiesta o confermata nel Processo di Acquisto, e spressa in uno dei formati: AAAA-MM-GG, AAAA-MM-GG:HH-MM o AAAA-SS (cioè anno-settimana)</p> <p>- tipo base: string, (XPath TEXWeaveOffer/terms/transInfo/despatchDate) 0-1 (N)</p>
despatchPlace	<p>luogo di partenza della merce, originario o per una tratta</p> <p>- tipo base: string, lunghezza max: 250, (XPath TEXWeaveOffer/terms/transInfo/despatchPlace) 0-1 (N)</p>
docDate	<p>data di emissione del documento in oggetto, espressa in uno dei formati: AA-AA-MM-GG, AAAA-MM-GG:HH-MM o AAAA-SS (cioè anno-settimana)</p> <p>- tipo base: string, (XPath TEXWeaveOffer/OFheader/refDoc/docDate) 0-1 (XPath TEXWeaveOffer/TWOFbody/TWOFitem/refDoc/docDate) 0-1 (XPath TEXWeaveOffer/TWOFbody/TWOFitem/fabMnfrOperation/refDoc/docDate) 0-1</p>
docID	<p>numero identificativo del documento referenziato (dalla versione 2008-1 se ne sconsiglia l'uso in testata (è sostituito da msgID)</p> <p>- tipo base: string, lunghezza max: 80, (XPath TEXWeaveOffer/TWOFbody/TWOFitem/fabMnfrOperation/refDoc/docID) 1-2 Best Practice (XPath TEXWeaveOffer/TWOFbody/TWOFitem/refDoc/docID) 1-2 (p)Best Practice (XPath TEXWeaveOffer/OFheader/docID) 0-1 (XPath TEXWeaveOffer/OFheader/refDoc/docID) 1-2 (p)Best Practice</p>
@docType	<p>tipo del documento cui si fa riferimento</p> <p>- tipo base: string, tabella cod.: T21 http://www.ebiz.enea.it/moda-ml/repository/codelist/v2018-1/gc_T21.xml (XPath TEXWeaveOffer/OFheader/refDoc/@docType) [Required] (XPath TEXWeaveOffer/TWOFbody/TWOFitem/refDoc/@docType) [Required] (XPath TEXWeaveOffer/TWOFbody/TWOFitem/fabMnfrOperation/refDoc/@docType) [Required]</p>
@email	<p>indirizzo di posta elettronica di una persona contattata</p> <p>- tipo base: string, lunghezza max: 250, (XPath TEXWeaveOffer/OFheader/supplier/person/@email) [Optional] (XPath TEXWeaveOffer/OFheader/thirdParty/person/@email) [Optional] (XPath TEXWeaveOffer/OFheader/subContractor/person/@email) [Optional] (XPath TEXWeaveOffer/OFheader/buyer/person/@email) [Optional] (XPath TEXWeaveOffer/TWOFbody/TWOFitem/thirdParty/person/@email) [Optional]</p>
@encoding	<p>algoritmo di decodifica dell'oggetto binario</p> <p>- tipo base: normalizedString, (XPath TEXWeaveOffer/TWOFbody/TWOFitem/refDoc/attachment/binaryObject/@encoding) [Optional] (N) (XPath TEXWeaveOffer/TWOFbody/TWOFitem/fabMnfrOperation/refDoc/attachment/binaryObject/@encoding) [Optional] (Na) (XPath TEXWeaveOffer/OFheader/refDoc/attachment/binaryObject/@encoding) [Optional] (N)</p>
encodingCode	<p>l'algoritmo di codifica / decodifica utilizzato con l'oggetto esterno (ad esempi o 'base64Binary')</p> <p>- tipo base: normalizedString, (XPath TEXWeaveOffer/TWOFbody/TWOFitem/fabMnfrOperation/refDoc/attachment/externalReference/encodingCode) 0-1 (N) (XPath TEXWeaveOffer/TWOFbody/TWOFitem/refDoc/attachment/externalReference/encodingCode) 0-1 (N) (XPath TEXWeaveOffer/OFheader/refDoc/attachment/externalReference/encodingCode) 0-1 (N)</p>
@fabProcQualifier	<p>tipologia di tessuto riferita al processo di fabbricazione</p> <p>- tipo base: string, tabella cod.: NT32 http://www.ebiz.enea.it/moda-ml/repository/codelist/v2018-1/gc_NT32.xml (XPath TEXWeaveOffer/@fabProcQualifier) [Required]</p>

fabricChar	<p>codice del parametro chimico-fisico o meccanico che misura una caratteristica tecnica del tessuto (cfr. scheda anagrafica)</p> <p>- tipo base: string, tabella cod.: T13 http://www.ebiz.enea.it/moda-ml/repository/codelist/v2018-1/gc_T13.xml (XPath TEXWeaveOffer/TWOFbody/TWOFitem/fabricSpecs/fabricChar) 1-1</p>
fabricCharText	<p>testo libero per descrivere il parametro chimico-fisico o meccanico che misura una caratteristica tecnica del tessuto</p> <p>- tipo base: string, lunghezza max: 80, (XPath TEXWeaveOffer/TWOFbody/TWOFitem/fabricSpecs/fabricCharText) 1-1 (U)</p>
fabricCutWidth	<p>altezza utile del tessuto (ai fini della confezione) come specifica tecnica</p> <p>- tipo base: decimal, min incluso: 0, cifre decimali: 2, (XPath TEXWeaveOffer/TWOFbody/TWOFitem/construction/fabricCutWidth) 0-1</p>
fabricWeightM	<p>peso al metro lineare del tessuto come specifica tecnica</p> <p>- tipo base: decimal, min incluso: 0, cifre decimali: 2, (XPath TEXWeaveOffer/TWOFbody/TWOFitem/construction/fabricWeightM) 1-1</p>
fabricWeightM2	<p>peso al metro quadro del tessuto come specifica tecnica</p> <p>- tipo base: decimal, min incluso: 0, cifre decimali: 2, (XPath TEXWeaveOffer/TWOFbody/TWOFitem/construction/fabricWeightM2) 0-1</p>
fabricWidth	<p>altezza del tessuto come specifica tecnica</p> <p>- tipo base: decimal, min incluso: 0, cifre decimali: 2, (XPath TEXWeaveOffer/TWOFbody/TWOFitem/construction/fabricWidth) 0-1</p>
@fax	<p>numero di fax di una persona contattata</p> <p>- tipo base: string, lunghezza max: 35, (XPath TEXWeaveOffer/OFheader/subContractor/person/@fax) [Optional] (XPath TEXWeaveOffer/OFheader/buyer/person/@fax) [Optional] (XPath TEXWeaveOffer/OFheader/thirdParty/person/@fax) [Optional] (XPath TEXWeaveOffer/TWOFbody/TWOFitem/thirdParty/person/@fax) [Optional] (XPath TEXWeaveOffer/OFheader/supplier/person/@fax) [Optional]</p>
@fibre	<p>tipo di fibra usata in un prodotto tessile</p> <p>- tipo base: string, tabella cod.: T19 http://www.ebiz.enea.it/moda-ml/repository/codelist/v2018-1/gc_T19.xml (XPath TEXWeaveOffer/TWOFbody/TWOFitem/fabricCompos/percCompos/@fibre) [Required] (XPath TEXWeaveOffer/TWOFbody/TWOFitem/construction/warpCount/@fibre) [Optional] (XPath TEXWeaveOffer/TWOFbody/TWOFitem/construction/weftCount/@fibre) [Optional]</p>
fileName	<p>nome identificativo univoco del file</p> <p>- tipo base: string, lunghezza max: 255, (XPath TEXWeaveOffer/OFheader/refDoc/attachment/fileName) 0-1 (N) (XPath TEXWeaveOffer/TWOFbody/TWOFitem/refDoc/attachment/fileName) 0-1 (N) (XPath TEXWeaveOffer/TWOFbody/TWOFitem/fabMnfrOperation/refDoc/attachment/fileName) 0-1 (N)</p>
@finDiscount	<p>sconto percentuale per pagamento entro la scadenza indicata</p> <p>- tipo base: decimal, min incluso: 0, max incluso: 100, cifre decimali: 2, (XPath TEXWeaveOffer/terms/payment/@finDiscount) [Optional]</p>
@finSurcharge	<p>penalità percentuale per pagamento successivo alla data di scadenza indicata</p> <p>- tipo base: decimal, min incluso: 0, max incluso: 100, cifre decimali: 2, (XPath TEXWeaveOffer/terms/payment/@finSurcharge) [Optional]</p>
@format	<p>formato del contenuto binario (esempio xml, pdf, doc,...)</p> <p>- tipo base: string, (XPath TEXWeaveOffer/TWOFbody/TWOFitem/fabMnfrOperation/refDoc/attachment/binaryObject/@format) [Optional] (Na)</p>

	(XPath <code>TEXWeaveOffer/OFheader/refDoc/attachment/binaryObject/@format</code>) [Optional] (N) (XPath <code>TEXWeaveOffer/TWOFbody/TWOFitem/refDoc/attachment/binaryObject/@format</code>) [Optional] (N)
formatCode	il formato dell'oggetto esterno (esempio xml, pdf, doc,...) - tipo base: normalizedString, (XPath <code>TEXWeaveOffer/OFheader/refDoc/attachment/externalReference/formatCode</code>) 0-1 (N) (XPath <code>TEXWeaveOffer/TWOFbody/TWOFitem/refDoc/attachment/externalReference/formatCode</code>) 0-1 (N) (XPath <code>TEXWeaveOffer/TWOFbody/TWOFitem/fabMnfrOperation/refDoc/attachment/externalReference/formatCode</code>) 0-1 (N)
grossWeight	peso lordo, dichiarato a fini di trasporto o doganali - tipo base: decimal, min incluso: 0, cifre decimali: 2, (XPath <code>TEXWeaveOffer/terms/transInfo/grossWeight</code>) 0-1
id	codice identificativo primario della Parte in causa (Cliente, Fornitore, Destinataro merce ecc..), si raccomanda il formato: codice nazione (ISO 3166) + partita IVA (11crt), con il qualificatore "numberingOrg"= MF - tipo base: string, lunghezza max: 15, (XPath <code>TEXWeaveOffer/OFheader/subContractor/id</code>) 1-1 (XPath <code>TEXWeaveOffer/OFheader/thirdParty/id</code>) 1-1 (XPath <code>TEXWeaveOffer/TWOFbody/TWOFitem/thirdParty/id</code>) 1-1 (XPath <code>TEXWeaveOffer/OFheader/buyer/id</code>) 1-1 (p) (XPath <code>TEXWeaveOffer/OFheader/supplier/id</code>) 1-1
@idQualifier	Qualificatore che distingue l'identificativo. - tipo base: string, (XPath <code>TEXWeaveOffer/OFheader/supplier/additionalIdentifier/@idQualifier</code>) [Optional] (Na) - nota: <i>questo attributo va utilizzato nel caso che numberingOrg non sia sufficiente o adeguato a indicare la natura dell'identificatore</i> (XPath <code>TEXWeaveOffer/OFheader/buyer/additionalIdentifier/@idQualifier</code>) [Optional] (Na) - nota: <i>questo attributo va utilizzato nel caso che numberingOrg non sia sufficiente o adeguato a indicare la natura dell'identificatore</i>
incoTerm	specificazione dei termini di consegna (INCOTERMS) - tipo base: string, tabella cod.: T3 http://www.ebiz.enea.it/moda-ml/repository/codelist/v2018-1/gc_T3.xml (XPath <code>TEXWeaveOffer/terms/trade/incoTerm</code>) 1-1
incoTermText	testo libero che specifica i termini di resa (incoterm, località) - tipo base: string, lunghezza max: 250, (XPath <code>TEXWeaveOffer/terms/trade/incoTermText</code>) 1-1 (U)
@isCharge	Indica se l'elemento a cui si riferisce e' un Onere (true=onere, false=sconto) - tipo base: boolean, lunghezza min: 0, (XPath <code>TEXWeaveOffer/terms/allowanceCharge/@isCharge</code>) [Optional] (N)
@isURL	indica se l'elemento a cui si riferisce e' un URL (true) oppure no (false) - tipo base: boolean, (XPath <code>TEXWeaveOffer/OFheader/refDoc/attachment/externalReference/uri/@isURL</code>) [Optional] [Default= true] (Na) - nota: <i>l'uso di URL è raccomandato</i> (XPath <code>TEXWeaveOffer/TWOFbody/TWOFitem/fabMnfrOperation/refDoc/attachment/externalReference/uri/@isURL</code>) [Optional] [Default= true] (Na) - nota: <i>l'uso di URL è raccomandato</i> (XPath <code>TEXWeaveOffer/TWOFbody/TWOFitem/refDoc/attachment/externalReference/uri/@isURL</code>) [Optional] [Default= true] (Na) - nota: <i>l'uso di URL è raccomandato</i>

itemID	<p>numero che contraddistingue la riga/item del documento in oggetto</p> <p>- tipo base: string, lunghezza max: 40, (XPath TEXWeaveOffer/TWOFbody/TWOFitem/fabMnfrOperation/refDoc/itemID) 0-1 (U) (XPath TEXWeaveOffer/TWOFbody/TWOFitem/refDoc/itemID) 0-1 (U) (XPath TEXWeaveOffer/OFheader/refDoc/itemID) 0-1 (U)</p>
jobName	<p>descrizione della operazione</p> <p>- tipo base: string, lunghezza max: 40, (XPath TEXWeaveOffer/TWOFbody/TWOFitem/fabMnfrOperation/jobName) 1-1</p>
legalName	<p>ragione sociale della Parte</p> <p>- tipo base: string, lunghezza max: 250, (XPath TEXWeaveOffer/OFheader/supplier/legalName) 0-1 (U) (XPath TEXWeaveOffer/OFheader/buyer/legalName) 0-1 (U) (XPath TEXWeaveOffer/OFheader/subContractor/legalName) 0-1 (U) (XPath TEXWeaveOffer/OFheader/thirdParty/legalName) 0-1 (U) (XPath TEXWeaveOffer/TWOFbody/TWOFitem/thirdParty/legalName) 0-1 (U)</p>
legalRef	<p>riferimento legislativo della categoria di imposta o tassa</p> <p>- tipo base: string, (XPath TEXWeaveOffer/terms/allowanceCharge/dtScheme/legalRef) 0-1 (A) (XPath TEXWeaveOffer/TWOFbody/TWOFitem/dtScheme/legalRef) 0-1 (A)</p>
lineN	<p>numero che contraddistingue la riga del presente messaggio (documento xml); è assegnato dal soggetto che emette il documento. Solitamente è un progressivo, ma non sempre.</p> <p>- tipo base: positiveInteger, min incluso: 1, max incluso: 9999, (XPath TEXWeaveOffer/TWOFbody/TWOFitem/lineN) 1-1</p>
@listName	<p>il nome della lista di codici usati per istanziare l'elemento (può avere intento descrittivo, p.es. 'tecnologie di stampa', oppure non averlo, ad es. 'T264')</p> <p>- tipo base: string, lunghezza max: 40, (XPath TEXWeaveOffer/TWOFbody/TWOFitem/refDoc/season/@listName) [Optional] (a)</p> <p>- nota: questo attributo dovrebbe essere usato sempre in abbinamento a "numberingOrg" (XPath TEXWeaveOffer/OFheader/season/@listName) [Optional] (a)</p> <p>- nota: questo attributo dovrebbe essere usato sempre in abbinamento a "numberingOrg" (XPath TEXWeaveOffer/terms/allowanceCharge/dtScheme/legalRef/@listName) [Optional]</p> <p>- nota: questo attributo dovrebbe essere usato sempre in abbinamento a "numberingOrg" (XPath TEXWeaveOffer/OFheader/refDoc/season/@listName) [Optional] (a)</p> <p>- nota: questo attributo dovrebbe essere usato sempre in abbinamento a "numberingOrg" (XPath TEXWeaveOffer/TWOFbody/TWOFitem/fabMnfrOperation/refDoc/season/@listName) [Optional] (a)</p> <p>- nota: questo attributo dovrebbe essere usato sempre in abbinamento a "numberingOrg" (XPath TEXWeaveOffer/TWOFbody/TWOFitem/dtScheme/legalRef/@listName) [Optional] (a)</p> <p>- nota: questo attributo dovrebbe essere usato sempre in abbinamento a "numberingOrg"</p>
@listVersion	<p>specifica la versione della lista di codici usati per istanziare l'elemento</p> <p>- tipo base: string, lunghezza max: 6, (XPath TEXWeaveOffer/OFheader/refDoc/season/@listVersion) [Optional] (a)</p> <p>- nota: questo attributo dovrebbe essere usato sempre in abbinamento a "numberingOrg" e "listName" (XPath TEXWeaveOffer/terms/allowanceCharge/dtScheme/legalRef/@listVersion) [Optional]</p> <p>- nota: questo attributo dovrebbe essere usato sempre in abbinamento a "numberingOrg" e "listName"</p>

	<p>(XPath <code>TEXWeaveOffer/TWOFbody/TWOFitem/fabMnfrOperation/refDoc/season/@listVersion</code>) [Optional] (a)</p> <p>- nota: questo attributo dovrebbe essere usato sempre in abbinamento a "numberingOrg" e "listName"</p> <p>(XPath <code>TEXWeaveOffer/TWOFbody/TWOFitem/dtScheme/legalRef/@listVersion</code>) [Optional] (a)</p> <p>- nota: questo attributo dovrebbe essere usato sempre in abbinamento a "numberingOrg" e "listName"</p> <p>(XPath <code>TEXWeaveOffer/OFheader/season/@listVersion</code>) [Optional] (a)</p> <p>- nota: questo attributo dovrebbe essere usato sempre in abbinamento a "numberingOrg" e "listName"</p> <p>(XPath <code>TEXWeaveOffer/TWOFbody/TWOFitem/refDoc/season/@listVersion</code>) [Optional] (a)</p> <p>- nota: questo attributo dovrebbe essere usato sempre in abbinamento a "numberingOrg" e "listName"</p>
location	<p>specificazione di luogo</p> <p>- tipo base: string, lunghezza max: 40,</p> <p>(XPath <code>TEXWeaveOffer/terms/trade/location</code>) 0-1</p> <p>- note: luogo di applicazione INCOTERM</p>
@logo	<p>logo aziendale (URL dell'immagine in formato jpg o gif). Si raccomanda che l'immagine non ecceda i 640 pixel di larghezza.</p> <p>- tipo base: string, lunghezza max: 255,</p> <p>(XPath <code>TEXWeaveOffer/OFheader/supplier/@logo</code>) [Optional]</p> <p>(XPath <code>TEXWeaveOffer/OFheader/buyer/@logo</code>) [Optional]</p>
@LRI	<p>attributo usato per formattare un campo secondo una specifica regola dell'Utente (regola locale)</p> <p>- tipo base: string, tabella cod.: NT3</p> <p>http://www.ebiz.enea.it/moda-ml/repository/codelist/v2018-1/gc_NT3.xml</p> <p>(XPath <code>TEXWeaveOffer/terms/trade/location/@LRI</code>) [Optional]</p>
@maxQty	<p>quantità massima di prodotto</p> <p>- tipo base: decimal, min incluso: 0, cifre decimali: 2,</p> <p>(XPath <code>TEXWeaveOffer/terms/allowanceCharge/@maxQty</code>) [Optional] (N)</p> <p>- nota: quantità massima di prodotto per l'applicazione di questo sconto o o nere</p>
@method	<p>norma o procedura standard usata per ricavare il valore sperimentale.</p> <p>- tipo base: string, lunghezza max: 80,</p> <p>(XPath <code>TEXWeaveOffer/TWOFbody/TWOFitem/construction/bowingWeft/@method</code>) [Optional]</p> <p>(XPath <code>TEXWeaveOffer/TWOFbody/TWOFitem/construction/weftDev/@method</code>) [Optional]</p> <p>(XPath <code>TEXWeaveOffer/TWOFbody/TWOFitem/construction/weftCount/@method</code>) [Optional] [Default= ISO-2060]</p> <p>(XPath <code>TEXWeaveOffer/TWOFbody/TWOFitem/construction/warpCount/@method</code>) [Optional] [Default= ISO-2060]</p> <p>(XPath <code>TEXWeaveOffer/TWOFbody/TWOFitem/construction/bowingWarp/@method</code>) [Optional]</p> <p>(XPath <code>TEXWeaveOffer/TWOFbody/TWOFitem/fabricSpecs/specValue/@method</code>) [Optional]</p> <p>(XPath <code>TEXWeaveOffer/TWOFbody/TWOFitem/construction/checksFlaw/@method</code>) [Optional]</p> <p>(XPath <code>TEXWeaveOffer/TWOFbody/TWOFitem/fabMnfrOperation/texMachineSpecs/specValue/@method</code>) [Optional]</p>
@mime	<p>tipo mime dell'oggetto binario</p> <p>- tipo base: normalizedString,</p> <p>(XPath <code>TEXWeaveOffer/OFheader/refDoc/attachment/binaryObject/@mime</code>) [Optional] (N)</p> <p>(XPath <code>TEXWeaveOffer/TWOFbody/TWOFitem/refDoc/attachment/binaryObject/@mime</code>) [Optional] (N)</p> <p>(XPath <code>TEXWeaveOffer/TWOFbody/TWOFitem/fabMnfrOperation/refDoc/attachment/binaryObject/@mime</code>) [Optional] (Na)</p>

mimeCode	<p>tipo mime dell'oggetto esterno</p> <ul style="list-style-type: none"> - tipo base: normalizedString, (XPath TEXWeaveOffer/TWOFbody/TWOFitem/refDoc/attachment/externalReference/mimeCode) 0-1 (N)Best Practice (XPath TEXWeaveOffer/OFheader/refDoc/attachment/externalReference/mimeCode) 0-1 (N)Best Practice (XPath TEXWeaveOffer/TWOFbody/TWOFitem/fabMnfrOperation/refDoc/attachment/externalReference/mimeCode) 0-1 (N)Best Practice
@minQty	<p>quantità minima di prodotto</p> <ul style="list-style-type: none"> - tipo base: decimal, min incluso: 0, cifre decimali: 2, (XPath TEXWeaveOffer/terms/allowanceCharge/@minQty) [Optional] (a) - nota: <i>quantita' minima di prodotto per l'applicazione di questo sconto o one re</i>
msgDate	<p>data di emissione del presente messaggio (documento xml), espressa in un o dei formati: AAAA-MM-GG, AAAA-MM-GG:HH-MM o AAAA-SS (cioè ann o-settimana)</p> <ul style="list-style-type: none"> - tipo base: string, (XPath TEXWeaveOffer/OFheader/msgDate) 1-1
@msgfunction	<p>funzione rivestita dal presente messaggio in relazione alla sua trasmissione</p> <ul style="list-style-type: none"> - tipo base: string, tabella cod.: NT18 http://www.ebiz.enea.it/moda-ml/repository/codelist/v2018-1/gc_NT18.xml (XPath TEXWeaveOffer/@msgfunction) [Optional] [Default= OR]
msgID	<p>chiave identificativa univoca del documento di business nel sistema informativo della Parte emittente. Mantiene il medesimo valore In caso di più spedizioni del medesimo documento di business.</p> <ul style="list-style-type: none"> - tipo base: string, lunghezza max: 35, (XPath TEXWeaveOffer/OFheader/msgID) 0-1
msgN	<p>numero identificativo univoco assegnato al messaggio (documento xml) da chi lo emette. Assume valori diversi In caso di più spedizioni del medesimo documento di business.</p> <ul style="list-style-type: none"> - tipo base: string, lunghezza max: 35, (XPath TEXWeaveOffer/OFheader/msgN) 1-1
netWeight	<p>peso netto dichiarato a fini di trasporto o doganali</p> <ul style="list-style-type: none"> - tipo base: decimal, min incluso: 0, cifre decimali: 2, (XPath TEXWeaveOffer/terms/transInfo/netWeight) 0-1
notBeforeDate	<p>data inizio attività al più presto, espressa in uno dei formati: AAAA-MM-GG, AAAA-MM-GG:HH-MM o AAAA-SS (cioè anno-settimana)</p> <ul style="list-style-type: none"> - tipo base: string, (XPath TEXWeaveOffer/TWOFbody/TWOFitem/notBeforeDate) 0-1
note	<p>nota in testo libero o strutturata (computer processing). Per strutturare la nota si devono usare gli attributi "noteLabel" e "codelist"</p> <ul style="list-style-type: none"> - tipo base: string, lunghezza max: 350, (XPath TEXWeaveOffer/OFheader/note) 0-99 (XPath TEXWeaveOffer/TWOFbody/TWOFitem/fabMnfrOperation/note) 0-99 (XPath TEXWeaveOffer/TWOFbody/TWOFitem/dtScheme/note) 0-99 (XPath TEXWeaveOffer/terms/allowanceCharge/dtScheme/note) 0-99 (XPath TEXWeaveOffer/TWOFbody/TWOFitem/note) 0-99
@noteLabel	<p>qualificatore dell'argomento di una nota</p> <ul style="list-style-type: none"> - tipo base: string, lunghezza max: 35, (XPath TEXWeaveOffer/OFheader/note/@noteLabel) [Optional] - nota: <i>deve usarsi per qualificare l'argomento della nota</i> (XPath TEXWeaveOffer/TWOFbody/TWOFitem/note/@noteLabel) [Optional] - nota: <i>deve usarsi per qualificare l'argomento della nota</i> (XPath TEXWeaveOffer/TWOFbody/TWOFitem/fabMnfrOperation/note/@noteLabel) [Optional] - nota: <i>deve usarsi per qualificare l'argomento della nota</i>

	<p>(XPath <code>TEXWeaveOffer/TWOFbody/TWOFitem/dtScheme/note/@noteLabel</code>) [Optional]</p> <p>- nota: <i>deve usarsi per qualificare l'argomento della nota</i></p> <p>(XPath <code>TEXWeaveOffer/terms/allowanceCharge/dtScheme/note/@noteLabel</code>) [Optional]</p> <p>- nota: <i>deve usarsi per qualificare l'argomento della nota</i></p>
<p>@numberingOrg</p>	<p>organizzazione che ha creato la codifica o immatricolazione in oggetto</p> <p>- tipo base: string, tabella cod.: NT6</p> <p>http://www.ebiz.enea.it/moda-ml/repository/codelist/v2018-1/gc_NT6.xml</p> <p>(XPath <code>TEXWeaveOffer/OFheader/docID/@numberingOrg</code>) [Optional]</p> <p>- nota: <i>qui si può specificare quale numerazione è usata per identificare il documento (es.: del Cliente, del Fornitore, ..)</i></p> <p>(XPath <code>TEXWeaveOffer/OFheader/refDoc/docID/@numberingOrg</code>) [Optional]</p> <p>- nota: <i>qui si può specificare quale numerazione è usata per identificare il documento (es.: del Cliente, del Fornitore, ..)</i></p> <p>(XPath <code>TEXWeaveOffer/TWOFbody/TWOFitem/dtScheme/note/@numberingOrg</code>) [Optional]</p> <p>- nota: <i>deve usarsi per esplicitare la organizzazione che creato la lista dei codici usati in "noteLabel"</i></p> <p>(XPath <code>TEXWeaveOffer/TWOFbody/TWOFitem/dtScheme/legalRef/@numberingOrg</code>) [Optional] (a)</p> <p>- nota: <i>questo attributo dovrebbe essere usato o singolarmente o in abbinamento con "listName" e "listVersion"</i></p> <p>(XPath <code>TEXWeaveOffer/TWOFbody/TWOFitem/thirdParty/id/@numberingOrg</code>) [Optional]</p> <p>(XPath <code>TEXWeaveOffer/OFheader/supplier/additionalIdentifier/@numberingOrg</code>) [Optional] (a)</p> <p>- nota: <i>qui deve specificarsi il soggetto che ha assegnato il codice</i></p> <p>(XPath <code>TEXWeaveOffer/OFheader/subContractor/id/@numberingOrg</code>) [Optional]</p> <p>(XPath <code>TEXWeaveOffer/TWOFbody/TWOFitem/fabMnfrOperation/refDoc/docID/@numberingOrg</code>) [Optional]</p> <p>- nota: <i>qui si può specificare quale numerazione è usata per identificare il documento (es.: del Cliente, del Fornitore, ..)</i></p> <p>(XPath <code>TEXWeaveOffer/TWOFbody/TWOFitem/fabMnfrOperation/refDoc/season/@numberingOrg</code>) [Optional] (a)</p> <p>- nota: <i>questo attributo dovrebbe essere usato o singolarmente o in abbinamento con "listName" e "listVersion"</i></p> <p>(XPath <code>TEXWeaveOffer/terms/allowanceCharge/dtScheme/legalRef/@numberingOrg</code>) [Optional]</p> <p>- nota: <i>questo attributo dovrebbe essere usato o singolarmente o in abbinamento con "listName" e "listVersion"</i></p> <p>(XPath <code>TEXWeaveOffer/TWOFbody/TWOFitem/note/@numberingOrg</code>) [Optional]</p> <p>- nota: <i>deve usarsi per esplicitare la organizzazione che creato la lista dei codici usati in "noteLabel"</i></p> <p>(XPath <code>TEXWeaveOffer/TWOFbody/TWOFitem/fabMnfrOperation/note/@numberingOrg</code>) [Optional]</p> <p>- nota: <i>deve usarsi per esplicitare la organizzazione che creato la lista dei codici usati in "noteLabel"</i></p> <p>(XPath <code>TEXWeaveOffer/OFheader/note/@numberingOrg</code>) [Optional]</p> <p>- nota: <i>deve usarsi per esplicitare la organizzazione che creato la lista dei codici usati in "noteLabel"</i></p> <p>(XPath <code>TEXWeaveOffer/TWOFbody/TWOFitem/fabMnfrOperation/refDoc/attachment/fileName/@numberingOrg</code>) [Optional] (a)</p> <p>(XPath <code>TEXWeaveOffer/OFheader/thirdParty/id/@numberingOrg</code>) [Optional]</p> <p>(XPath <code>TEXWeaveOffer/OFheader/season/@numberingOrg</code>) [Optional] (a)</p> <p>- nota: <i>questo attributo dovrebbe essere usato o singolarmente o in abbinamento con "listName" e "listVersion"</i></p> <p>(XPath <code>TEXWeaveOffer/OFheader/buyer/id/@numberingOrg</code>) [Optional]</p> <p>(XPath <code>TEXWeaveOffer/OFheader/buyer/additionalIdentifier/@numberingOrg</code>) [Optional] (a)</p> <p>- nota: <i>qui deve specificarsi il soggetto che ha assegnato il codice</i></p> <p>(XPath <code>TEXWeaveOffer/terms/allowanceCharge/dtScheme/note/@numberingOrg</code>) [Optional]</p>

	<p>- nota: <i>deve usarsi per esplicitare la organizzazione che creato la lista dei codici usati in "noteLabel"</i> (XPath <code>TEXWeaveOffer/TWOFbody/TWOFitem/refDoc/season/@numberingOrg</code>) [Optional] (a)</p> <p>- nota: <i>questo attributo dovrebbe essere usato o singolarmente o in abbinamento con "listName" e "listVersion"</i> (XPath <code>TEXWeaveOffer/OFheader/supplier/id/@numberingOrg</code>) [Optional] (XPath <code>TEXWeaveOffer/TWOFbody/TWOFitem/refDoc/attachment/fileName/@numberingOrg</code>) [Optional] (XPath <code>TEXWeaveOffer/OFheader/refDoc/season/@numberingOrg</code>) [Optional] (a)</p> <p>- nota: <i>questo attributo dovrebbe essere usato o singolarmente o in abbinamento con "listName" e "listVersion"</i> (XPath <code>TEXWeaveOffer/TWOFbody/TWOFitem/refDoc/docID/@numberingOrg</code>) [Optional]</p> <p>- nota: <i>qui si può specificare quale numerazione è usata per identificare il documento (es.: del Cliente, del Fornitore, ..)</i> (XPath <code>TEXWeaveOffer/OFheader/refDoc/attachment/fileName/@numberingOrg</code>) [Optional] (a)</p>
@part	<p>frazione percentuale di un pagamento totale</p> <p>- tipo base: decimal, min incluso: 1, max incluso: 99, cifre decimali: 2, (XPath <code>TEXWeaveOffer/terms/insPayment/@part</code>) [Required]</p> <p>- nota: <i>qui deve indicarsi il valore (%) di ciascuna rata di pagamento</i></p>
payMode	<p>modalità o mezzo di effettuazione del pagamento</p> <p>- tipo base: string, tabella cod.: T2 http://www.ebiz.enea.it/moda-ml/repository/codelist/v2018-1/gc_T2.xml (XPath <code>TEXWeaveOffer/terms/payment/payMode</code>) 0-1 (XPath <code>TEXWeaveOffer/terms/insPayment/payMode</code>) 0-1</p>
payTerm	<p>codice che specifica i termini di scadenza del pagamento</p> <p>- tipo base: string, tabella cod.: T1 http://www.ebiz.enea.it/moda-ml/repository/codelist/v2018-1/gc_T1.xml (XPath <code>TEXWeaveOffer/terms/insPayment/payTerm</code>) 1-1 (XPath <code>TEXWeaveOffer/terms/payment/payTerm</code>) 1-1</p>
payTermText	<p>testo libero che specifica i termini del pagamento (scadenza/modo)</p> <p>- tipo base: string, lunghezza max: 250, (XPath <code>TEXWeaveOffer/terms/payment/payTermText</code>) 1-1 (U) (XPath <code>TEXWeaveOffer/terms/insPayment/payTermText</code>) 1-1 (U)</p>
pcTolerance	<p>scarto percentuale tollerato per il valore di una misurazione (deve avere un segno più o meno)</p> <p>- tipo base: decimal, min incluso: 0, max incluso: 100, cifre totali: 2, (XPath <code>TEXWeaveOffer/TWOFbody/TWOFitem/fabMnfrOperation/texMachineSpecs/pcTolerance</code>) 0-2 (XPath <code>TEXWeaveOffer/TWOFbody/TWOFitem/fabricSpecs/pcTolerance</code>) 0-2</p>
percCompos	<p>peso percentuale della fibra nella composizione del prodotto</p> <p>- tipo base: decimal, min incluso: 0, max incluso: 100, cifre decimali: 2, (XPath <code>TEXWeaveOffer/TWOFbody/TWOFitem/fabricCompos/percCompos</code>) 1-9</p>
person	<p>nome della persona di riferimento all'interno della Parte</p> <p>- tipo base: string, lunghezza max: 40, (XPath <code>TEXWeaveOffer/OFheader/buyer/person</code>) 0-1 (XPath <code>TEXWeaveOffer/TWOFbody/TWOFitem/thirdParty/person</code>) 0-1 (XPath <code>TEXWeaveOffer/OFheader/subContractor/person</code>) 0-1 (XPath <code>TEXWeaveOffer/OFheader/thirdParty/person</code>) 0-1 (XPath <code>TEXWeaveOffer/OFheader/supplier/person</code>) 0-1</p>
@phone	<p>numero di telefono di una persona contattata</p> <p>- tipo base: string, lunghezza max: 35, (XPath <code>TEXWeaveOffer/OFheader/thirdParty/person/@phone</code>) [Optional] (XPath <code>TEXWeaveOffer/TWOFbody/TWOFitem/thirdParty/person/@phone</code>) [Optional] (XPath <code>TEXWeaveOffer/OFheader/buyer/person/@phone</code>) [Optional] (XPath <code>TEXWeaveOffer/OFheader/subContractor/person/@phone</code>) [Optional]</p>

	(XPath TEXWeaveOffer/OFheader/supplier/person/@phone) [Optional]
pieceLength	lunghezza della pezza - tipo base: decimal, min incluso: 0, cifre decimali: 2, (XPath TEXWeaveOffer/TWOFbody/TWOFitem/construction/pieceLength) 0-1
postCode	codice postale - tipo base: string, lunghezza max: 10, (XPath TEXWeaveOffer/TWOFbody/TWOFitem/thirdParty/postCode) 0-1 (XPath TEXWeaveOffer/OFheader/subContractor/postCode) 0-1 (XPath TEXWeaveOffer/OFheader/supplier/postCode) 0-1 (XPath TEXWeaveOffer/OFheader/thirdParty/postCode) 0-1 (XPath TEXWeaveOffer/OFheader/buyer/postCode) 0-1
price	prezzo unitario dell'articolo, dell'oggetto o del servizio specificato - tipo base: decimal, min incluso: 0, cifre decimali: 4, (XPath TEXWeaveOffer/TWOFbody/TWOFitem/price) 1-1 (AU)
@priceQualifier	tipo di prezzo con riferimento a sconti e tasse - tipo base: string, tabella cod.: NT20 http://www.ebiz.enea.it/moda-ml/repository/codelist/v2018-1/gc_NT20.xml (XPath TEXWeaveOffer/TWOFbody/TWOFitem/price/@priceQualifier) [Optional] [Default= NET]
@progr	numero progressivo nella sequenza - tipo base: positiveInteger, min incluso: 1, (XPath TEXWeaveOffer/terms/transInfo/@progr) [Optional] (N) - nota: <i>Indica la posizione della tratta in una sequenza di tratte di spedizione . Se presente deve esserlo in tutte le tratte transInfo.</i>
qty	quantità netta dell'articolo o dell'oggetto correlato, qualificata dalla funzione del documento e dal contesto - tipo base: decimal, min incluso: 0, cifre decimali: 2, (XPath TEXWeaveOffer/TWOFbody/TWOFitem/qty) 1-2 Best Practice
resin	percentuale di resina in peso finito - tipo base: decimal, min incluso: 0, (XPath TEXWeaveOffer/TWOFbody/TWOFitem/construction/resin) 0-1
@role	qualificatore del ruolo della Terza Parte - tipo base: string, tabella cod.: NT2 http://www.ebiz.enea.it/moda-ml/repository/codelist/v2018-1/gc_NT2.xml (XPath TEXWeaveOffer/TWOFbody/TWOFitem/thirdParty/@role) [Required] (XPath TEXWeaveOffer/OFheader/thirdParty/@role) [Required]
season	stagione di vendita, composta da: stagione (1 crt) + anno (4 crt) - stagione: P/E=1 A/I=2 P=3-E=4 A=5 I=6; per più di quattro stagioni usare sequenza alfabetica: 1a stagione=A 2a stagione=B etc.etc. - tipo base: string, lunghezza max: 15, (XPath TEXWeaveOffer/OFheader/refDoc/season) 0-1 (A) - note: <i>qui indica la stagione a cui appartiene il documento in oggetto</i> (XPath TEXWeaveOffer/OFheader/season) 0-1 (A) (XPath TEXWeaveOffer/TWOFbody/TWOFitem/refDoc/season) 0-1 (A) - note: <i>qui indica la stagione a cui appartiene il documento in oggetto</i> (XPath TEXWeaveOffer/TWOFbody/TWOFitem/fabMnfrOperation/refDoc/season) 0-1 (A) - note: <i>qui indica la stagione a cui appartiene il documento in oggetto</i>
@sender	qualificatore che distingue la Parte che spedisce il documento - tipo base: boolean, (XPath TEXWeaveOffer/TWOFbody/TWOFitem/thirdParty/@sender) [Optional] (a*) - nota: <i>L'uso di questo attributo è obbligatorio quando si vuole usare lo STY LESHEET</i> (XPath TEXWeaveOffer/OFheader/thirdParty/@sender) [Optional] (a*) - nota: <i>L'uso di questo attributo è obbligatorio quando si vuole usare lo STY LESHEET</i> (XPath TEXWeaveOffer/OFheader/buyer/@sender) [Optional] (a*)

	<p>- nota: L'uso di questo attributo è obbligatorio quando si vuole usare lo STY LESHEET (XPath TEXWeaveOffer/OFheader/supplier/@sender) [Optional] (a*)</p> <p>- nota: L'uso di questo attributo è obbligatorio quando si vuole usare lo STY LESHEET (XPath TEXWeaveOffer/OFheader/subContractor/@sender) [Optional] (a*)</p> <p>- nota: L'uso di questo attributo è obbligatorio quando si vuole usare lo STY LESHEET</p>
@source	<p>origine o fonte di rilevazione dei dati in oggetto</p> <p>- tipo base: string, tabella cod.: NT12 http://www.ebiz.enea.it/moda-ml/repository/codelist/v2018-1/gc_NT12.xml (XPath TEXWeaveOffer/TWOFbody/TWOFitem/fabricSpecs/specValue/@source) [Optional] (XPath TEXWeaveOffer/TWOFbody/TWOFitem/fabMnfrOperation/texMachineSpecs/specValue/@source) [Optional]</p>
specValue	<p>valore richiesto per una caratteristica o un parametro misurabili</p> <p>- tipo base: decimal, (XPath TEXWeaveOffer/TWOFbody/TWOFitem/fabMnfrOperation/texMachineSpecs/specValue) 0-1 (XPath TEXWeaveOffer/TWOFbody/TWOFitem/fabricSpecs/specValue) 0-1</p>
street	<p>via e numero civico di una locazione</p> <p>- tipo base: string, lunghezza max: 80, (XPath TEXWeaveOffer/OFheader/thirdParty/street) 0-1 (XPath TEXWeaveOffer/OFheader/subContractor/street) 0-1 (XPath TEXWeaveOffer/OFheader/supplier/street) 0-1 (XPath TEXWeaveOffer/OFheader/buyer/street) 0-1 (XPath TEXWeaveOffer/TWOFbody/TWOFitem/thirdParty/street) 0-1</p>
subCountry	<p>sigla o codice della provincia (sub-country)</p> <p>- tipo base: string, lunghezza max: 9, (XPath TEXWeaveOffer/OFheader/thirdParty/subCountry) 0-1 (XPath TEXWeaveOffer/TWOFbody/TWOFitem/thirdParty/subCountry) 0-1 (XPath TEXWeaveOffer/OFheader/buyer/subCountry) 0-1 (XPath TEXWeaveOffer/OFheader/subContractor/subCountry) 0-1 (XPath TEXWeaveOffer/OFheader/supplier/subCountry) 0-1</p>
subDept	<p>nome o codice di una unità (Divisione, Ufficio, Stabilimento) contattata all'interno della Parte</p> <p>- tipo base: string, lunghezza max: 40, (XPath TEXWeaveOffer/OFheader/thirdParty/subDept) 0-1 (N) (XPath TEXWeaveOffer/OFheader/supplier/subDept) 0-1 (N) (XPath TEXWeaveOffer/TWOFbody/TWOFitem/thirdParty/subDept) 0-1 (N) (XPath TEXWeaveOffer/OFheader/subContractor/subDept) 0-1 (N) (XPath TEXWeaveOffer/OFheader/buyer/subDept) 0-1 (N)</p>
taxCategory	<p>categoria di imposta o tassa</p> <p>- tipo base: string, tabella cod.: T62 http://www.ebiz.enea.it/moda-ml/repository/codelist/v2018-1/gc_T62.xml (XPath TEXWeaveOffer/terms/allowanceCharge/dtScheme/taxCategory) 0-1 (XPath TEXWeaveOffer/TWOFbody/TWOFitem/dtScheme/taxCategory) 0-1</p>
taxRate	<p>aliquota percentuale di imposta o tassa</p> <p>- tipo base: string, (XPath TEXWeaveOffer/terms/allowanceCharge/dtScheme/taxRate) 0-1 (XPath TEXWeaveOffer/TWOFbody/TWOFitem/dtScheme/taxRate) 0-1</p>
@taxType	<p>tipo di imposta o tassa</p> <p>- tipo base: string, tabella cod.: T61 http://www.ebiz.enea.it/moda-ml/repository/codelist/v2018-1/gc_T61.xml (XPath TEXWeaveOffer/terms/allowanceCharge/dtScheme/@taxType) [Required] (XPath TEXWeaveOffer/TWOFbody/TWOFitem/dtScheme/@taxType) [Required]</p>
texJob	<p>operazione elementare di un ciclo di lavoro sul tessuto</p> <p>- tipo base: string, tabella cod.: T202 http://www.ebiz.enea.it/moda-ml/repository/codelist/v2018-1/gc_T202.xml</p>

	(XPath <code>TEXWeaveOffer/TWOFbody/TWOFitem/fabMnfrOperation/texJob</code>) 1-1
texJobTech	tecnologia di operazione sul tessuto - tipo base: string, tabella cod.: T262 http://www.ebiz.enea.it/moda-ml/repository/codelist/v2018-1/gc_T262.xml (XPath <code>TEXWeaveOffer/TWOFbody/TWOFitem/fabMnfrOperation/texJobTech</code>) 0-9
texMachine	macchina usata in una operazione elementare di un ciclo di lavoro sul tessuto - tipo base: string, tabella cod.: T272 http://www.ebiz.enea.it/moda-ml/repository/codelist/v2018-1/gc_T272.xml (XPath <code>TEXWeaveOffer/TWOFbody/TWOFitem/fabMnfrOperation/texMachine</code>) 0-1
texMachineParam	parametro o variabile di settaggio di macchina usata in una operazione elementare di un ciclo di lavoro sul tessuto - tipo base: string, tabella cod.: T282 http://www.ebiz.enea.it/moda-ml/repository/codelist/v2018-1/gc_T282.xml (XPath <code>TEXWeaveOffer/TWOFbody/TWOFitem/fabMnfrOperation/texMachineSpecs/texMachineParam</code>) 1-1
tolerance	scarto tollerato per il valore di una misurazione (deve avere un segno più o meno) - tipo base: decimal, (XPath <code>TEXWeaveOffer/TWOFbody/TWOFitem/fabricSpecs/tolerance</code>) 0-2 (XPath <code>TEXWeaveOffer/TWOFbody/TWOFitem/fabMnfrOperation/texMachineSpecs/tolerance</code>) 0-2
transCondition	condizione speciale di trasporto o servizio speciale richiesto allo Spedizioniere - tipo base: string, tabella cod.: T38 http://www.ebiz.enea.it/moda-ml/repository/codelist/v2018-1/gc_T38.xml (XPath <code>TEXWeaveOffer/terms/transInfo/transCondition</code>) 0-3
transConditionText	descrizione in testo libero della condizione speciale di trasporto o servizio speciale richiesto allo Spedizioniere - tipo base: string, lunghezza max: 250, (XPath <code>TEXWeaveOffer/terms/transInfo/transConditionText</code>) 0-1 (U)
transMeans	mezzo usato per il trasporto, complessivo o relativo ad una tratta - tipo base: string, tabella cod.: T40 http://www.ebiz.enea.it/moda-ml/repository/codelist/v2018-1/gc_T40.xml (XPath <code>TEXWeaveOffer/terms/transInfo/transMeans</code>) 0-1
transMode	modo di trasporto, complessivo o relativo ad una tratta - tipo base: string, tabella cod.: T8 http://www.ebiz.enea.it/moda-ml/repository/codelist/v2018-1/gc_T8.xml (XPath <code>TEXWeaveOffer/terms/transInfo/transMode</code>) 1-1
@transReason	causale del trasporto - tipo base: string, tabella cod.: NT11 http://www.ebiz.enea.it/moda-ml/repository/codelist/v2018-1/gc_NT11.xml (XPath <code>TEXWeaveOffer/terms/transInfo/@transReason</code>) [Optional]
@uid	identificatore elemento, univoco all'interno del documento xml - tipo base: string, (XPath <code>TEXWeaveOffer/OFheader/refDoc/attachment/@uid</code>) [Optional] (XPath <code>TEXWeaveOffer/TWOFbody/TWOFitem/refDoc/attachment/@uid</code>) [Optional] (XPath <code>TEXWeaveOffer/TWOFbody/TWOFitem/fabMnfrOperation/refDoc/attachment/@uid</code>) [Optional]
@um	unità di misura fisica - tipo base: string, tabella cod.: NT7 http://www.ebiz.enea.it/moda-ml/repository/codelist/v2018-1/gc_NT7.xml (XPath <code>TEXWeaveOffer/TWOFbody/TWOFitem/fabMnfrOperation/texMachineSpecs/pcTolerance/@um</code>) [Optional] - nota: <i>da usarsi quando occorre specificare se la percentuale dichiarata è in peso, volume, ecc..</i>

	<p>(XPath <code>TEXWeaveOffer/TWOFbody/TWOFitem/construction/fabricWeightM2/@um</code>) [Optional] [Default= GRM] (XPath <code>TEXWeaveOffer/TWOFbody/TWOFitem/construction/fabricWeightM/@um</code>) [Optional] [Default= GRM] (XPath <code>TEXWeaveOffer/terms/transInfo/netWeight/@um</code>) [Required] (XPath <code>TEXWeaveOffer/terms/transInfo/grossWeight/@um</code>) [Required] (XPath <code>TEXWeaveOffer/TWOFbody/TWOFitem/fabMnfrOperation/texMachineSpecs/tolerance/@um</code>) [Required] (XPath <code>TEXWeaveOffer/terms/allowanceCharge/@um</code>) [Optional] (a) (XPath <code>TEXWeaveOffer/TWOFbody/TWOFitem/fabricSpecs/pcTolerance/@um</code>) [Optional] - nota: <i>da usarsi quando occorre specificare se la percentuale dichiarata è in peso, volume, ecc..</i> (XPath <code>TEXWeaveOffer/TWOFbody/TWOFitem/fabricSpecs/tolerance/@um</code>) [Required] (XPath <code>TEXWeaveOffer/TWOFbody/TWOFitem/price/@um</code>) [Optional] - nota: <i>Unità di misura fisica del prodotto a cui è riferito il prezzo (es. prezzo per metro).</i> (XPath <code>TEXWeaveOffer/TWOFbody/TWOFitem/qty/@um</code>) [Required] (XPath <code>TEXWeaveOffer/TWOFbody/TWOFitem/fabricSpecs/specValue/@um</code>) [Optional] (XPath <code>TEXWeaveOffer/TWOFbody/TWOFitem/construction/fabricCutWidth/@um</code>) [Optional] [Default= CMT] (XPath <code>TEXWeaveOffer/TWOFbody/TWOFitem/construction/fabricWidth/@um</code>) [Optional] [Default= CMT] (XPath <code>TEXWeaveOffer/TWOFbody/TWOFitem/fabMnfrOperation/texMachineSpecs/specValue/@um</code>) [Optional] (XPath <code>TEXWeaveOffer/TWOFbody/TWOFitem/construction/pieceLength/@um</code>) [Optional] [Default= MTR]</p>
uri	<p>URI (Uniform Resource Identifier) che identifica l'oggetto esterno come una risorsa Internet - tipo base: normalizedString, (XPath <code>TEXWeaveOffer/OFheader/refDoc/attachment/externalReference/uri</code>) 1-1 (N) (XPath <code>TEXWeaveOffer/TWOFbody/TWOFitem/refDoc/attachment/externalReference/uri</code>) 1-1 (N) (XPath <code>TEXWeaveOffer/TWOFbody/TWOFitem/fabMnfrOperation/refDoc/attachment/externalReference/uri</code>) 1-1 (N)</p>
@useProfile	<p>profilo usato al quale il presente documento è conforme nel caso sia stato definito tra le parti. Preferibile sia un URI con nome azienda o eventualmente un URL con link al profilo. - tipo base: string, (XPath <code>TEXWeaveOffer/@useProfile</code>) [Optional]</p>
validityEnd	<p>data di fine della validità, espressa in uno dei formati: AAAA-MM-GG, AAAA-MM-GG:HH-MM o AAAA-SS (cioè anno-settimana) - tipo base: string, (XPath <code>TEXWeaveOffer/OFheader/validityEnd</code>) 1-1</p>
validityStart	<p>data di inizio della validità, espressa in uno dei formati: AAAA-MM-GG, AAAA-MM-GG:HH-MM o AAAA-SS (cioè anno-settimana) - tipo base: string, (XPath <code>TEXWeaveOffer/OFheader/validityStart</code>) 0-1</p>
@VAT	<p>aliquota o causale IVA (DEPRECATO, usare dtScheme) - tipo base: string, tabella cod.: NT16 http://www.ebiz.enea.it/moda-ml/repository/codelist/v2018-1/gc_NT16.xml (XPath <code>TEXWeaveOffer/TWOFbody/TWOFitem/lineN/@VAT</code>) [Optional] - nota: <i>Usa deprecato, preferire dtScheme quando previsto.</i> (XPath <code>TEXWeaveOffer/terms/allowanceCharge/@VAT</code>) [Optional] (XPath <code>TEXWeaveOffer/OFheader/thirdParty/@VAT</code>) [Optional] (XPath <code>TEXWeaveOffer/TWOFbody/TWOFitem/thirdParty/@VAT</code>) [Optional]</p>

@version	Versione del dizionario da cui è creata l'istanza - tipo base: string, tabella cod.: NT100 http://www.ebiz.enea.it/moda-ml/repository/codelist/v2018-1/gc_NT100.xml (XPath TEXWeaveOffer/@version) [Optional] [Default= 2018-1]
warpCount	misura di finezza del filo di ordito - tipo base: string, lunghezza max: 10, (XPath TEXWeaveOffer/TWOFbody/TWOFitem/construction/warpCount) 0-9
warpEndsN	numero di fili di ordito in 1 centimetro - tipo base: decimal, min incluso: 0, cifre decimali: 1, (XPath TEXWeaveOffer/TWOFbody/TWOFitem/construction/warpEndsN) 0-1
weave	armatura usata nella costruzione del tessuto - tipo base: string, tabella cod.: T17 http://www.ebiz.enea.it/moda-ml/repository/codelist/v2018-1/gc_T17.xml (XPath TEXWeaveOffer/TWOFbody/TWOFitem/construction/weave) 0-1
weftCount	misura di finezza del filo di trama - tipo base: string, lunghezza max: 10, (XPath TEXWeaveOffer/TWOFbody/TWOFitem/construction/weftCount) 0-9
weftDev	scarto angolare in trama - tipo base: decimal, min incluso: 0, (XPath TEXWeaveOffer/TWOFbody/TWOFitem/construction/weftDev) 0-1
weftEndsN	numero di fili di trama in 1 centimetro - tipo base: decimal, min incluso: 0, cifre decimali: 1, (XPath TEXWeaveOffer/TWOFbody/TWOFitem/construction/weftEndsN) 0-1

2.3 Best practice suggerite

TEXWeaveOffer/OFheader/buyer/additionalIdentifier (codice identificativo aggiuntivo della Parte in causa (Cliente, Fornitore, Destinatario merce ecc..), ad esempio per registri delle dogane o altri registri)

ITALIA: la PEC del destinatario della fattura SDI per le imprese può essere indicata in questo elemento (specificare attributo idQualifier='PEC'); analogamente il codice identificativo SDI (idQualifier='SDI')

TEXWeaveOffer/TWOFbody/TWOFitem/fabMnfrOperation/

refDoc/docID (numero identificativo del documento referenziato (dalla versione 2008-1 se ne sconsiglia l'uso in testata (è sostituito da msgID))

con numberingOrg va indicato chi ha assegnato l'identificatore al documento (è possibile indicarne due - p.es. cliente e fornitore- con due elementi docID dotati di numberingOrg differente)

TEXWeaveOffer/TWOFbody/TWOFitem/refDoc/docID (numero identificativo del documento referenziato (dalla versione 2008-1 se ne sconsiglia l'uso in testata (è sostituito da msgID))

con numberingOrg va indicato chi ha assegnato l'identificatore al documento (è possibile indicarne due - p.es. cliente e fornitore- con due elementi docID dotati di numberingOrg differente)

TEXWeaveOffer/OFheader/refDoc/docID (numero identificativo del documento referenziato (dalla versione 2008-1 se ne sconsiglia l'uso in testata (è sostituito da msgID))

con numberingOrg va indicato chi ha assegnato l'identificatore al documento (è possibile indicarne due - p.es. cliente e fornitore- con due elementi docID dotati di numberingOrg differente)

TEXWeaveOffer/TWOFbody/TWOFitem/refDoc/attachment/

externalReference/mimeCode (tipo mime dell'oggetto esterno)

Utilizzare codifica IANA <http://www.iana.org/assignments/media-types/media-types.xml>

TEXWeaveOffer/OFheader/refDoc/attachment/

externalReference/mimeCode (tipo mime dell'oggetto esterno)

Utilizzare codifica IANA <http://www.iana.org/assignments/media-types/media-types.xml>

TEXWeaveOffer/TWOFbody/TWOFitem/fabMnfrOperation/

refDoc/attachment/externalReference/mimeCode (tipo mime dell'oggetto esterno)

Utilizzare codifica IANA <http://www.iana.org/assignments/media-types/media-types.xml>

TEXWeaveOffer/TWOFbody/TWOFitem/qty (quantità netta dell'articolo o dell'oggetto correlato, qualificata dalla funzione del documento e dal contesto)

questo elemento può avere due istanze solo nel caso di diversa unita' di misura

2.4 Tabelle di codifica utilizzate

Elenco delle tabelle di enumerazione utilizzate nel documento XML. I relativi codici sono presenti all'indirizzo: <http://www.ebiz-tcf.eu/moda-ml/imple/moda-ml-2018-1.asp?lingua=it&pag=6>

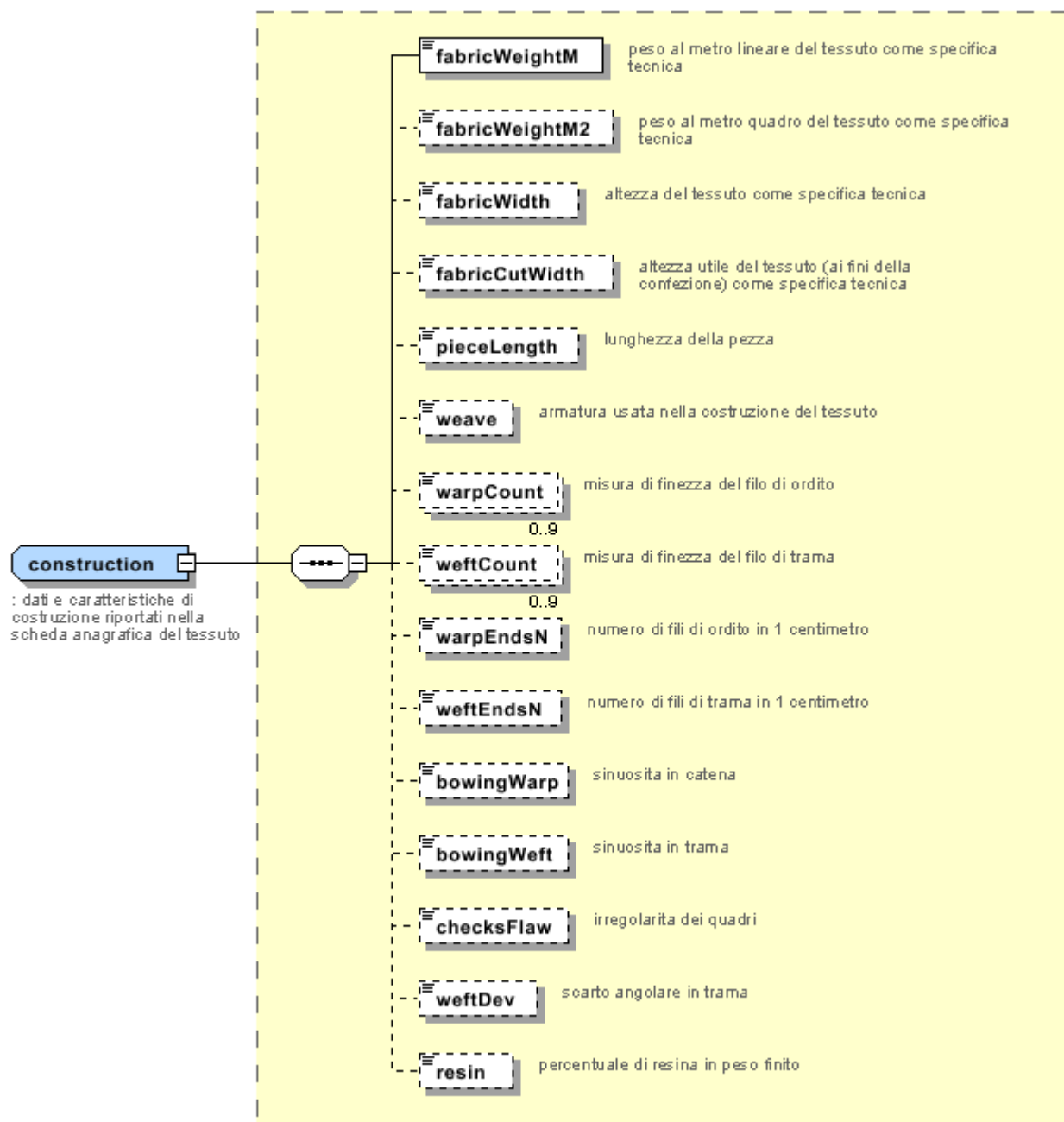
Legenda

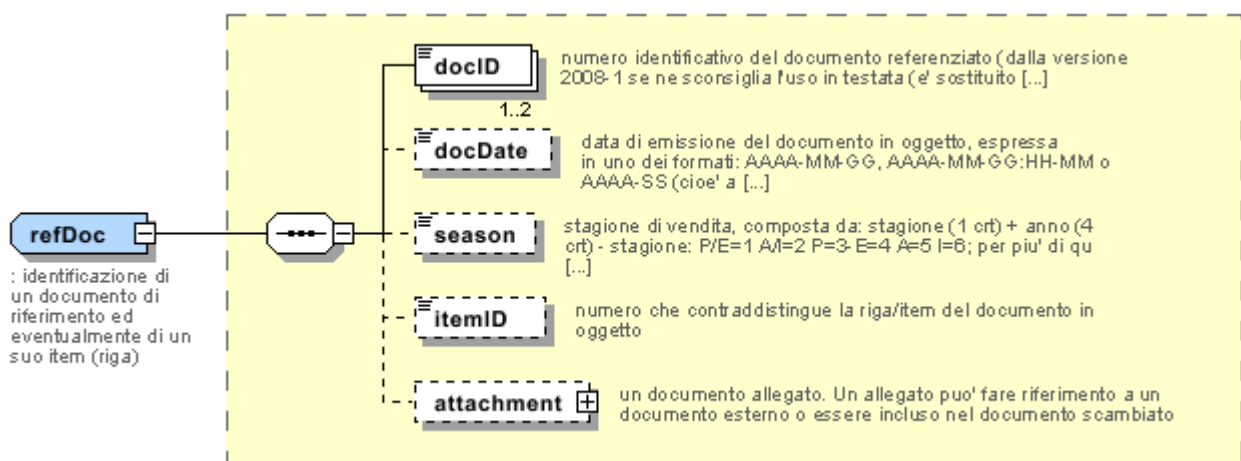
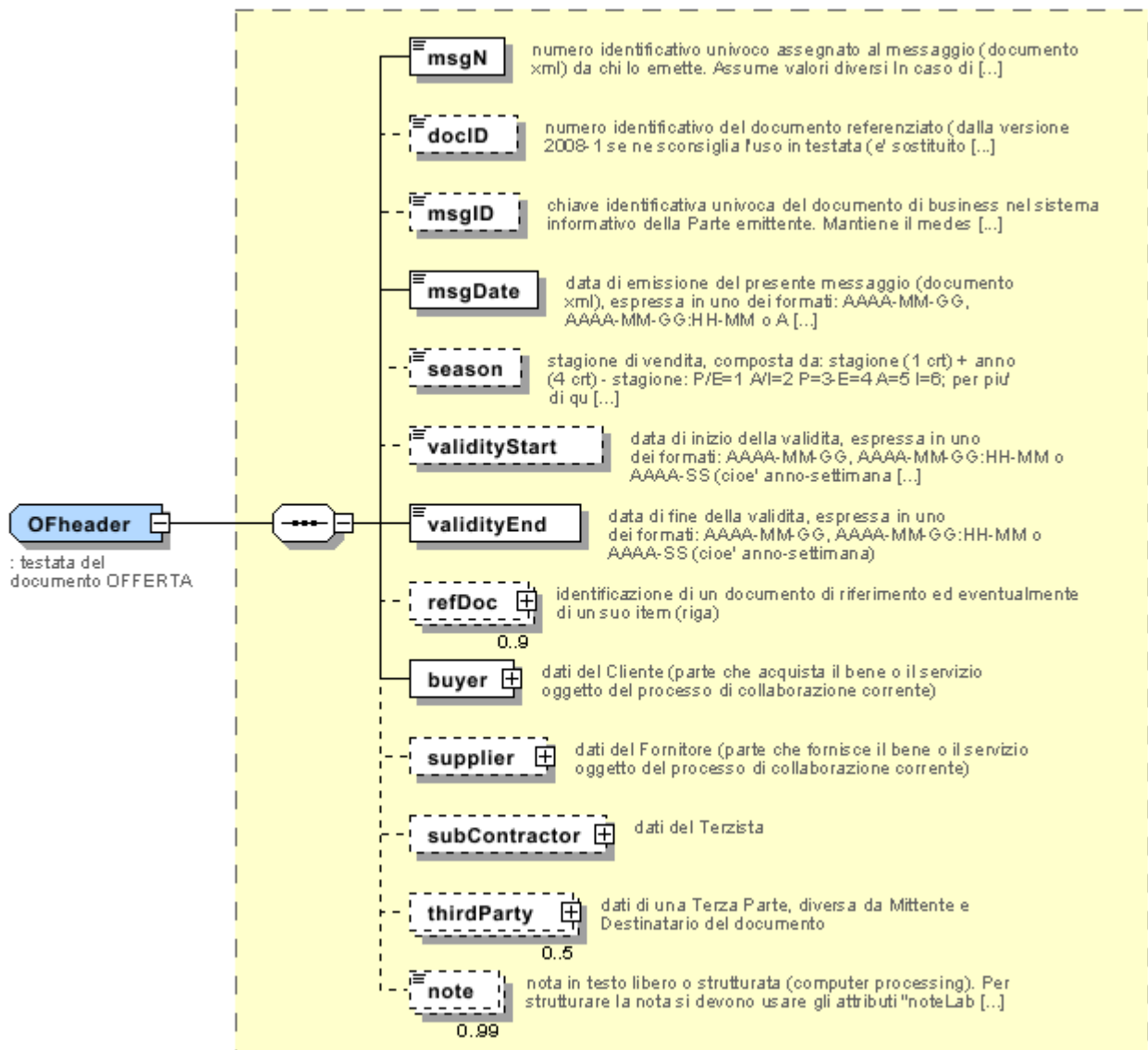
- N: new table
- U: updated properties

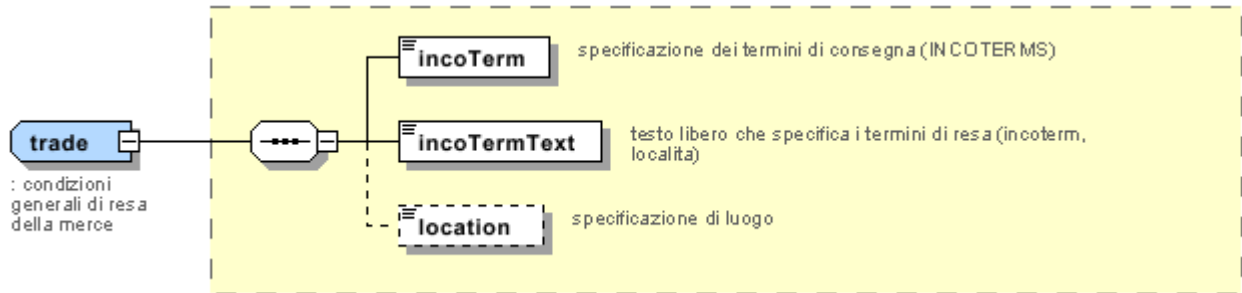
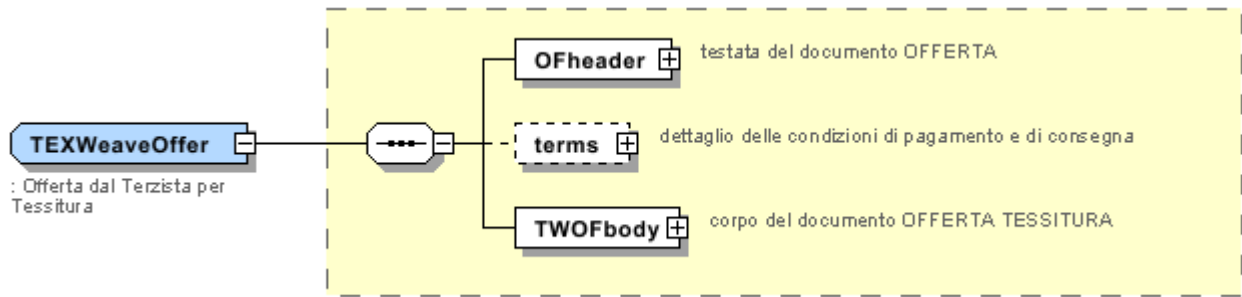
NT100 - Versione eBIZ TCFUpstream
NT11 - causale trasporto
NT12 - fonte dati
NT16 - aliquota o causale IVA
NT18 - funzione messaggio
NT2 - qualificatore terzaparte
NT20 - tipo prezzo
NT29 - formato data
NT3 - formato dato
NT32 - famiglia di tessuto
NT5 - azione
NT6 - ente codificatore
NT7 - unità di misura (U)
T1 - pagamento - scadenza
T10 - ISO3166 - Nazione
T13 - proprietà CFM del tessuto
T17 - tipo armatura
T19 - tipo di fibra
T2 - Pagamento - Modo
T202 - tipo di lavorazione del tessuto
T21 - tipo documento
T262 - tipo tecnologia di lavorazione sul tessuto
T272 - tipo di macchina per lavorazione tessuto
T282 - tipo parametro lavorazione tessuto
T3 - consegna - IncoTerm
T38 - condizioni di trasporto
T40 - tipo mezzo di trasporto
T41 - tipo di Sconto od Onere
T61 - tipo di imposta o tassa
T62 - categoria di imposta o tassa
T8 - Trasporto - Modo
T9 - ISO4217 - Valuta

Allegato A

Immagini rappresentative della struttura dei principali elementi complessi.

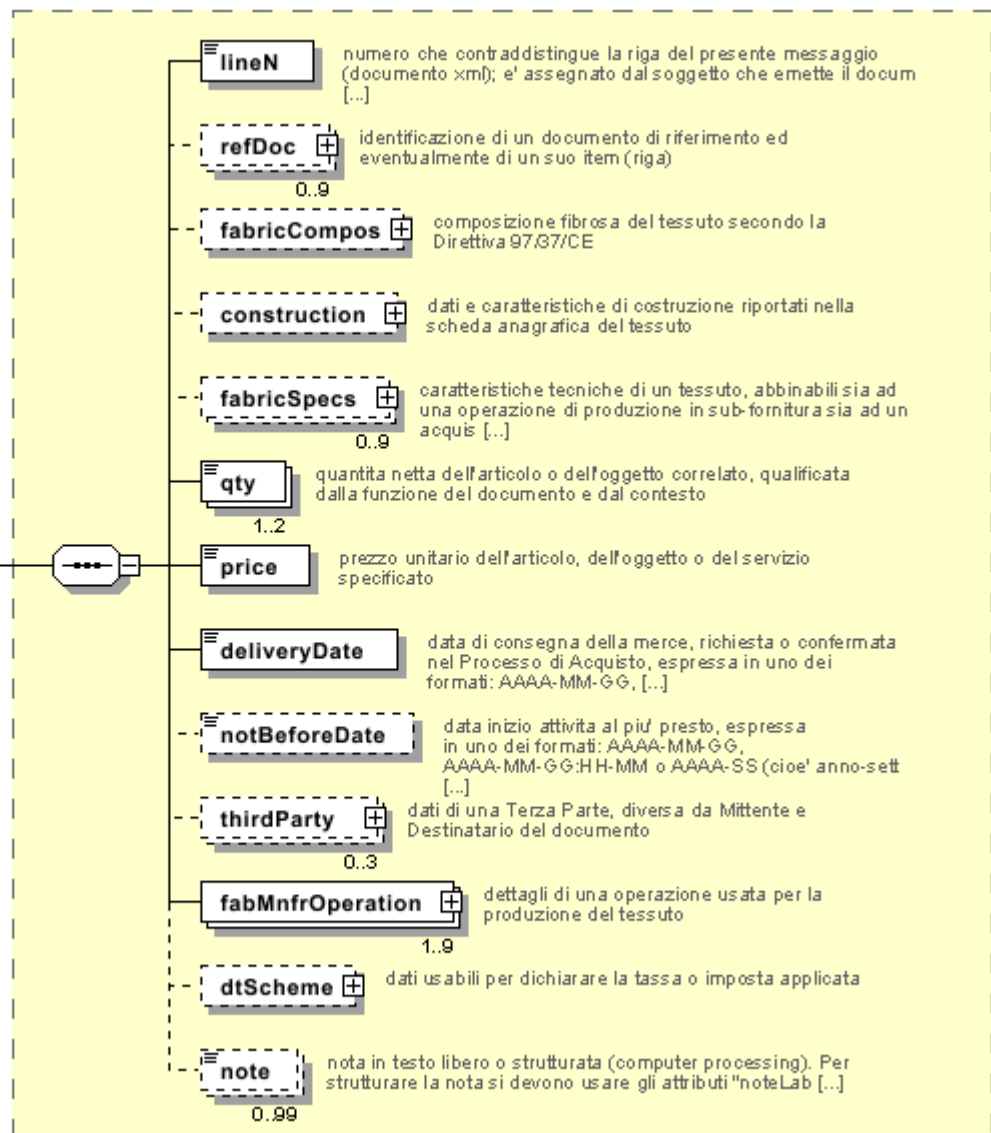






TWOItem

: riga del documento
OFFERTA
TESSITURA



Allegato B

NT100 - Versione eBIZ TCFUpstream

versione dizionario

Agenzia: eBIZ

tabella cod.: NT100

File lista codici (Generic code): http://www.ebiz.enea.it/moda-ml/repository/codelist/v2018-1/gc_NT100.xml

Codice	Descrizione	Note di adozione	Stato versione	Data di inserimento
2013-1	v2013-1			01/07/2013
2018-1	v2018-1		(N)	04/11/2018
draft	draft		(N)	08/09/2017

NT11 - causale trasporto

causale del trasporto

Agenzia: eBIZ

tabella cod.: NT11

File lista codici (Generic code): http://www.ebiz.enea.it/moda-ml/repository/codelist/v2018-1/gc_NT11.xml

Codice	Descrizione	Note di adozione	Stato versione	Data di inserimento
FOC	omaggio			
FRW	resa da rilavorazione			
FST	resa da deposito			
FWW	resa da visione			
FWK	resa da lavorazione			
IST	trattenuta in deposito			
NWK	resa non lavorata			
RJC	resa per scarto			
SEL	vendita			
STO	deposito			
VEW	visione			
WRK	lavorazione			

NT12 - fonte dati

origine o fonte di rilevazione dei dati in oggetto

Agenzia: eBIZ

tabella cod.: NT12

File lista codici (Generic code): http://www.ebiz.enea.it/moda-ml/repository/codelist/v2018-1/gc_NT12.xml

Codice	Descrizione	Note di adozione	Stato versione	Data di inserimento
AC	autocertificazione			
CO	collaudo esterno			
CV	collaudo post-vaporizzo			

NT16 - aliquota o causale IVA

aliquota o causale IVA (DEPRECATO, usare dtScheme)

tabella cod.: NT16

File lista codici (Generic code): http://www.ebiz.enea.it/moda-ml/repository/codelist/v2018-1/gc_NT16.xml

NT18 - funzione messaggio

funzione rivestita dal presente messaggio in relazione alla sua trasmissione

Agenzia: eBIZ

tabella cod.: NT18

File lista codici (Generic code): http://www.ebiz.enea.it/moda-ml/repository/codelist/v2018-1/gc_NT18.xml

Codice	Descrizione	Note di adozione	Stato versione	Data di inserimento
CA	cancellazione documento presente			01/07/2013
CP	copia			
OR	originale			
RC	ritrasmissione correzione dati errati			
RT	ritrasmissione			

NT2 - qualificatore terzparte

qualificatore del ruolo della Terza Parte

Agenzia: eBIZ

tabella cod.: NT2

File lista codici (Generic code): http://www.ebiz.enea.it/moda-ml/repository/codelist/v2018-1/gc_NT2.xml

Codice	Descrizione	Note di adozione	Stato versione	Data di inserimento
AG	Agente			
AU	Auditor		(N)	08/04/2019
CE	Autorita' certificatrice		(N)	08/04/2019
CO	Collaudatore			
DC	Destinatario Conferma			
DF	Destinatario Fattura			
DI	Destinatario per conoscenza (CC)			28/10/2014
DM	Destinatario Merce			
DP	Indirizzo consegna merce			
IM	Importatore			
OR	Originatore (cliente finale)			10/09/2014
SC	Terzista		(N)	10/04/2019
SM	Gestore servizio/ePlatform		(N)	08/04/2019
SP	Spedizioniere			
TX	Autorità fiscale			

NT20 - tipo prezzo

tipo di prezzo con riferimento a sconti e tasse

Agenzia: eBIZ

tabella cod.: NT20

File lista codici (Generic code): http://www.ebiz.enea.it/moda-ml/repository/codelist/v2018-1/gc_NT20.xml

Codice	Descrizione	Note di adozione	Stato versione	Data di inserimento
GET	lordo tasse escluse			
GIT	lordo tasse incluse			
NET	netto tasse escluse			
NIT	netto tasse incluse			

NT29 - formato data

formato in cui è espressa la data

Agenzia: eBIZ

tabella cod.: NT29

File lista codici (Generic code): http://www.ebiz.enea.it/moda-ml/repository/codelist/v2018-1/gc_NT29.xml

Codice	Descrizione	Note di adozione	Stato versione	Data di inserimento
D	AAAA-MM-GG			
M	AAAA-MM-GG:HH-MM			
W	AAAA-SS (anno-settimana)			

NT3 - formato dato

formattazione di un campo secondo una specifica regola dell'Utente (regola locale)

Agenzia: eBIZ

tabella cod.: NT3

File lista codici (Generic code): http://www.ebiz.enea.it/moda-ml/repository/codelist/v2018-1/gc_NT3.xml

Codice	Descrizione	Note di adozione	Stato versione	Data di inserimento
EN4	GS1-GLN			01/07/2013
MD	concordata tra le parti			

NT32 - famiglia di tessuto

tipologia di tessuto riferita al processo di fabbricazione

Agenzia: eBIZ

tabella cod.: NT32

File lista codici (Generic code): http://www.ebiz.enea.it/moda-ml/repository/codelist/v2018-1/gc_NT32.xml

Codice	Descrizione	Note di adozione	Stato versione	Data di inserimento
CIR	circolare			
JAC	jacquard			
RAT	ratiera			

NT5 - azione

azione che la riga del documento in questione compie sulla riga di riferimento

Agenzia: eBIZ

tabella cod.: NT5

File lista codici (Generic code): http://www.ebiz.enea.it/moda-ml/repository/codelist/v2018-1/gc_NT5.xml

Codice	Descrizione	Note di adozione	Stato versione	Data di inserimento
A	annullamento			
C	conferma			
N	nuova riga ordine (creata da una modifica ordine)			
R	conferma con riserva			
S	scioglimento riserva			
SA	sospensione accettata			
SN	sospensione non accettata			
SR	richiesta sospensione			
V	variazione			

NT6 - ente codificatore

organizzazione che ha creato la codifica o immatricolazione in oggetto

Agenzia: eBIZ

tabella cod.: NT6

File lista codici (Generic code): http://www.ebiz.enea.it/moda-ml/repository/codelist/v2018-1/gc_NT6.xml

Codice	Descrizione	Note di adozione	Stato versione	Data di inserimento
CL	cliente			
CO	collaudo tessile			
EB	eBIZ	replaces 'ML'	(N)	18/03/2019
EN	GS1 (già EAN-International)			
ES	e-Stockflow			
FO	fornitore			
GS	GS1			01/07/2013
MF	Ministero Finanze (codice IVA)		(U)	
ML	Moda-ML	DEPRECATED	(U)	
SP	Service Provider			

NT7 - unità di misura (U)

unità di misura fisica, è sottoinsieme della tabella di codifiche delle unità di misura Unit of Measure Code - UN/ECE REC 20 prodotto dalla United Nations Economic Commission for Europe (UN/ECE)

Agenzia: eBIZ / UN/ECE

tabella cod.: NT7

File lista codici (Generic code): http://www.ebiz.enea.it/moda-ml/repository/codelist/v2018-1/gc_NT7.xml

Altro link: <http://docs.oasis-open.org/ubl/os-UBL-2.1/cl/gc/default/UnitOfMeasureCode-2.1.gc#>

Codice	Descrizione	Note di adozione	Stato versione	Data di inserimento
CMK	centimetro quadro		(N)	20/12/2017
CMQ	centimetro cubo		(N)	20/12/2017
CMT	centimetro			
CNE	centiNewton			
CO2TON	tonnellate di CO2		(N)	10/09/2014
COUPLES	paia			
DMQ	decimetro cubo			
E37	pixel		(N)	11/04/2018
GRM	grammo			
HUR	ora			
INH	inch			
KGM	kilogrammo			
KMT	kilometro			
KWH	kilowattora		(N)	10/09/2014
LBR	libbra			
MIN	minuto			
MMK	millimetro quadro		(N)	20/12/2017
MTK	metro quadro		(N)	20/12/2017
MTQ	metro cubo			
MTR	metro			
NMB	number			
ONZ	ounce			
P1	percentuale			
PPM	parti per milione			
PZ	pezzo o pezza		(U)	
RPM	giri per metro			
YRD	yard			

T1 - pagamento - scadenza

codice che specifica i termini di scadenza del pagamento

Agenzia: eBIZ

tabella cod.: T1

File lista codici (Generic code): http://www.ebiz.enea.it/moda-ml/repository/codelist/v2018-1/gc_T1.xml

Codice	Descrizione	Note di adozione	Stato versione	Data di inserimento
ANTICIP	ANTICIPATA			
BLCOLLECT/120D	BILL OF LADING 120 GG			
BLCOLLECT/30D	BILL OF LADING 30 GG			
BLCOLLECT/60D	BILL OF LADING 60 GG			
BLCOLLECT/90D	BILL OF LADING 90 GG			
CASH	RICEVIMENTO MERCE			
CASHINV	DATA FATTURA			
CREDOC/0D	LETTERA DI CREDITO A VISTA			
CREDOC/120	LETTERA DI CREDITO 120 GG			
CREDOC/150	LETTERA DI CREDITO 150 GG			
CREDOC/180	LETTERA DI CREDITO 180 GG			
CREDOC/30D	LETTERA DI CREDITO 30 GG			
CREDOC/45D	LETTERA DI CREDITO 45 GG			
CREDOC/60	LETTERA DI CREDITO 60 GG			
CREDOC/90	LETTERA DI CREDITO 90 GG			
DEL/10	10 GG RICEVIMENTO MERCE			
DOCOLLECT/120D	PRESENTAZIONE DOCUMENTI (dal Creditore a Banca) 120 GG			
DOCOLLECT/30D	PRESENTAZIONE DOCUMENTI (dal Creditore a Banca) 30 GG			
DOCOLLECT/60D	PRESENTAZIONE DOCUMENTI (dal Creditore a Banca) 60 GG			
DOCOLLECT/90D	PRESENTAZIONE DOCUMENTI (dal Creditore a Banca) 90 GG			
INV/120D	120 GG DATA FATTURA			
INV/150D	150 GG DATA FATTURA			

INV/180D	180 GG DATA FATTURA			
INV/30D	30 GG DATA FATTURA			
INV/45D	45 GG DATA FATTURA			
INV/60D	60 GG DATA FATTURA			
INV/90D	90 GG DATA FATTURA			
INVULTIMO	DATA FATTURA F.M.			
INVULTIMO/10D	10 GG DATA FATTURA F.M.			
INVULTIMO/120D	120 GG DATA FATTURA F.M.			
INVULTIMO/150D	150 GG DATA FATTURA F.M.			
INVULTIMO/180D	180 GG DATA FATTURA F.M.			
INVULTIMO/240D	240 GG DATA FATTURA F.M.			
INVULTIMO/30D	30 GG DATA FATTURA F.M.			
INVULTIMO/45D	45 GG DATA FATTURA F.M.			
INVULTIMO/60D	60 GG DATA FATTURA F.M.			
INVULTIMO/90D	90 GG DATA FATTURA F.M.			
NOPAY	CONSEGNA GRATUITA			
RECREDOC/0D	LETTERA DI CREDITO REVOC. A VISTA			
RECREDOC/120D	LETTERA DI CREDITO REVOC. 120 GG			
RECREDOC/150D	LETTERA DI CREDITO REVOC. 150 GG L			
RECREDOC/180D	LETTERA DI CREDITO REVOC. 180 GG			
RECREDOC/30D	LETTERA DI CREDITO REVOC. 30 GG			
RECREDOC/45D	LETTERA DI CREDITO REVOC. 45 GG			
RECREDOC/60D	LETTERA DI CREDITO REVOC. 60 GG			
RECREDOC/90D	LETTERA DI CREDITO REVOC. 90 GG			
ULTIMO	RICEVIMENTO MERCE F.M.			
ULTIMO/10	10 GG RICEVIMENTO MERCE F.M.			

T10 - ISO3166 - Nazione

codice della nazione

Agenzia: ISO

tabella cod.: T10

File lista codici (Generic code): http://www.ebiz.enea.it/moda-ml/repository/codelist/v2018-1/gc_T10.xml

Tabella non stampata: sono presenti 239 elementi, oltre il massimo previsto di 99 elementi.

T13 - proprietà CFM del tessuto

codice del parametro chimico-fisico o meccanico che misura una caratteristica tecnica del tessuto (cfr. scheda anagrafica)

tabella cod.: T13

File lista codici (Generic code): http://www.ebiz.enea.it/moda-ml/repository/codelist/v2018-1/gc_T13.xml

Codice	Descrizione	Note di adozione	Stato versione	Data di inserimento
CMA	pilling (UNI.E.1512434)			
CMB	resistenza scorrimento cuciture - ordito (NFG7117)			
CMC	resistenza scorrimento cuciture - trama (NFG7117)			
CMD	resistenza trazione - ordito (ISO 1394-1)			
CME	resistenza trazione - trama (ISO 1394-1)			
CMF	resistenza all'usura (EN 12947)			
CMH	resistenza alla lacerazione (ISO 9290)			
CMI	resistenza allo stropicciamento (ISO 9867)			
CMJ	deformazione elastica - ordito (BS 4294/68)			
CMK	deformazione elastica - trama (BS 4294/68)			
CML	resistenza alla lacerazione - ordito			
CMM	resistenza alla lacerazione - trama			
CMN	resistenza alle flessioni			
CMP	spray test			
SLA	solidità alla luce (ISO 105-B02)			
SLB	solidità al lavaggio in acqua (ISO 105-C06)			
SLC	solidità al lavaggio a secco (ISO 105-D01)			
SLD	solidità alla goccia d'acqua (ISO 105-E07)			
SLG	solidità al sudore alcalino (ISO 105-E04)			
SLH	solidità al sudore acido (ISO 105-E04)			
SLI	solidità allo sfregamento secco (ISO 105-X12)			
SLJ	solidità allo sfregamento umido (ISO 105-X12)			

SLK	solidità alla stiratura a secco (ISO 105-X11)			
SLM	solidità alla stiratura a vapore (ISO 105-X11)			
SLW	solidità all'acqua (ISO 105-E01)			
SLX	solidità alla luce Xeno			
SLZ	solidità allo sfregamento solv. Org. (ISO 105-D02)			
STA	restringimento alla stiratura con vapore - ordito (DIN 53894-2)			
STB	restringimento alla stiratura con vapore - trama (DIN 53894-2)			
STC	restringimento al lavaggio con acqua - ordito (ISO 5077+6330)			
STD	restringimento al lavaggio con acqua - trama (ISO 5077+6330)			
STE	restringimento al lavaggio a secco - ordito (ISO 3175)			
STF	restringimento al lavaggio a secco - trama (ISO 3175)			

T17 - tipo armatura

armatura usata nella costruzione del tessuto

Agenzia: eBIZ

tabella cod.: T17

File lista codici (Generic code): http://www.ebiz.enea.it/moda-ml/repository/codelist/v2018-1/gc_T17.xml

Codice	Descrizione	Note di adozione	Stato versione	Data di inserimento
BA	batavia			
BE	occhio di pernice			
CO	velluto			
DE	armatura strutturata			
DO	doppio			
GA	garza			
GR	granitè			
HO	nido d'ape			
HS	panama			
MA	nattè			
PL	tela			
SA	raso			
TO	spugna			
TR	maglia			
TW	saia			
V	armatura a V			

W	armatura a W			
---	--------------	--	--	--

T19 - tipo di fibra

tipo di fibra usata in un prodotto tessile

Agenzia: eBIZ

tabella cod.: T19

File lista codici (Generic code): http://www.ebiz.enea.it/moda-ml/repository/codelist/v2018-1/gc_T19.xml

Codice	Descrizione	Note di adozione	Stato versione	Data di inserimento
AB	abaca			20/08/2018
AC	acetato			
AF	altre fibre			
AG	alginica			
AL	alfa			20/08/2018
CA	canapa			
CC	cocco			20/08/2018
CL	clorofibra			
CO	cotone			
CU	cupro			
EA	elastan			
EL	gomma			20/08/2018
FL	fluorofibra			
GI	ginestra			20/08/2018
GL	vetro tessile			
HA	pelo - crine (in genere)			20/08/2018
HE	henequen			20/08/2018
HL	misto lino			
HL	cotone misto lino			20/08/2018
JU	juta			
KE	kenaf			20/08/2018
KP	kapoc			20/08/2018
LI	lino			
LY	lyocell			20/08/2018
MA	modacrilica			
MD	modal			

ME	metallizzata			
MG	Maguey			20/08/2018
PA	poliaamide (nylon)			
PB	poliureica			
PC	acrilica			
PE	polietilenica			
PI	carta tessile			20/08/2018
PL	poliestere			
PM	poliimmide			
PP	polipropilenica			
PR	proteica			
PU	poliuretanic			
RA	Ramiè			20/08/2018
SE	seta			
SI	sisal			20/08/2018
SN	sunn			20/08/2018
TA	triacetato			
TR	residui tessili			20/08/2018
TV	trivinilica			
VI	viscosa			
VY	vinilal			
WA	angora			
WB	castoro			20/08/2018
WC	cashgora			
WG	vigogna			
WK	cammello			
WL	lama			
WM	mohair			
WN	pelliccia coniglio			20/08/2018
WO	lana			
WP	alpaca			
WS	cashmir			
WT	lontra			20/08/2018
WU	guanaco			
WV	lana vergine			

WY	yack			
----	------	--	--	--

T2 - Pagamento - Modo

modalità o mezzo di effettuazione del pagamento

Agenzia: eBIZ

tabella cod.: T2

File lista codici (Generic code): http://www.ebiz.enea.it/moda-ml/repository/codelist/v2018-1/gc_T2.xml

Codice	Descrizione	Note di adozione	Stato versione	Data di inserimento
BB	Bonifico bancario			
IA	Incasso via agente			
IS	Incasso via spedizioniere			
RB	Ricevuta bancaria			
RD	Rimessa diretta			
SW	SWIFT bancario			
TR	Tratta			

T202 - tipo di lavorazione del tessuto

operazione elementare di un ciclo di lavoro sul tessuto

Agenzia: eBIZ

tabella cod.: T202

File lista codici (Generic code): http://www.ebiz.enea.it/moda-ml/repository/codelist/v2018-1/gc_T202.xml

Codice	Descrizione	Note di adozione	Stato versione	Data di inserimento
50	ordire			
51	tessere			
52	tingere			
53	stampare			
54	finire			
56	antimacchia			
57	decolorazione			
58	ignifugo			
59	impermeabilizzazione			
60	protolan			

61	lavatex			
62	cloraggio			
63	sbiancare			
64	sodatura			
65	termofissaggio			
66	lucido superjet			
67	natural stretch			
68	softisuper			
69	stragar			
70	antipiega			
71	antipilling			
72	antistramante			
73	antistatico			
80	preparare stampa			01/07/2013
81	controllare			01/07/2013
99	altro, vedi eventuale nota			01/07/2013

T21 - tipo documento

tipo del documento cui si fa riferimento

Agenzia: eBIZ

tabella cod.: T21

File lista codici (Generic code): http://www.ebiz.enea.it/moda-ml/repository/codelist/v2018-1/gc_T21.xml

Codice	Descrizione	Note di adozione	Stato versione	Data di inserimento
BOR	ordine aperto		(N)	01/02/2018
CAT	Listino - scheda tecnica			
CEO	Certificato di origine		(N)	13/04/2018
CER	Certificato		(N)	13/04/2018
COC	Cartella colore			
CRN	Nota di credito			08/09/2017
CTO	Disposizione controllo			01/07/2013
CTR	Contratto o capitolato		(U)	
CXF	File CxF3			01/07/2013
DAD	Disposizione rammendo			
DDT	ddt			

DEA	Avviso spedizione			
DER	Richiesta spedizione			
DR	Richiesta documento			02/12/2014
FOR	Previsione			02/12/2014
GSO	Offerta stock abbigliamento			
GSX	Modifica offerta stock abbigliamento			
INV	Fattura			
KCC	Disposizione Maglieria-Confezione			02/12/2014
KCI	Inventario Capi in Lavorazione			02/12/2014
M2M	Ordine su misura			02/12/2014
MAS	Carta modello			
MCI	Istruzioni visual merchandising		(N)	13/04/2018
OCH	Modifica ordine			
OFF	Offerta			
ORD	Ordine acquisto			
ORP	Risposta ordine			
OSR	Richiesta avanzamento ordine			
OSS	Stato offerta			02/12/2014
OST	Avanzamento ordine			
OUR	ns. riferimento			
QR	Report Qualita			02/12/2014
RAI	Inventario Materia Prima in Lavorazione			02/12/2014
RDC	Disposizione tintura materia prima			
RDH	Modifica disposizione tintura materia prima			
RDR	Risposta disposizione tintura materia prima			
REA	Avviso ricevimento			
REQ	Richiesta di Offerta			
RET	Ritorno merce			02/12/2014
RSC	Disposizione di filatura			
RSH	Modifica disposizione filatura			
RSR	Risposta disposizione filatura			
SCL	scheda lavorazione			
TFC	Disposizione tintura-finissaggio tessuto			
TFX	Modifica Disposizione Tintura-Finissaggio Tessuto			02/12/2014
TPC	Disposizione stampa tessuto			

TPX	Modifica Disposizione Stampa Tessuto			02/12/2014
TWI	Inventario tessuto in lavorazione			
VMI	istruzioni visual merchandising		(N)	01/02/2018
WAC	Disposizione orditura			
WEC	Disposizione tessitura			
YDC	Disposizione tintura filato			
YDH	Modifica disposizione tintura filato			
YDR	Risposta disposizione tintura filato			
YTC	Disposizione ritorcitura			
YWI	Inventario filato in lavorazione			

T262 - tipo tecnologia di lavorazione sul tessuto

tecnologia di operazione sul tessuto

Agenzia: eBIZ

tabella cod.: T262

File lista codici (Generic code): http://www.ebiz.enea.it/moda-ml/repository/codelist/v2018-1/gc_T262.xml

Codice	Descrizione	Note di adozione	Stato versione	Data di inserimento
50	ordire frazionale			
51	ordire sezionale			
52	ordire campioni			
53	tessere aria			
54	tessere proiettile			
55	tessere pinza negativa			
56	tessere pinza positiva			
57	tessere verdol			
58	tessere j-elettronica			
59	tingere vasca			
60	tingere jet			
61	tingere foulard			
62	tingere overflow			
63	tingere jigger			
64	tingere siluro			
68	finire umido			
69	finire secco			

70	diretta			
71	stampa per corrosione			
72	stampa di riserva			
73	stampa transfer			
74	devorè			
80	stampa cilindri (rotativa)			01/07/2013
81	stampa inkjet			01/07/2013
99	altro, vedi eventuale nota			01/07/2013

T272 - tipo di macchina per lavorazione tessuto

macchina usata in una operazione elementare di un ciclo di lavoro sul tessuto

Agenzia: eBIZ

tabella cod.: T272

File lista codici (Generic code): http://www.ebiz.enea.it/moda-ml/repository/codelist/v2018-1/gc_T272.xml

Codice	Descrizione	Note di adozione	Stato versione	Data di inserimento
01	DORNIER			
02	SULZER			
03	TSUD DAKOMA			
04	VAMATEX			
05	SOMET			
06	N. VAMATEX			
07	BONAS			
08	GROSSE			
09	STAUBLI			
99	altro, vedi eventuale nota			01/07/2013

T282 - tipo parametro lavorazione tessuto

parametro o variabile di settaggio di macchina usata in una operazione elementare di un ciclo di lavoro sul tessuto

Agenzia: eBIZ

tabella cod.: T282

File lista codici (Generic code): http://www.ebiz.enea.it/moda-ml/repository/codelist/v2018-1/gc_T282.xml

Codice	Descrizione	Note di adozione	Stato versione	Data di inserimento
01	altezza pettine			
02	numero lame			
03	numero subbi			
04	cimossa rientrata			
05	cimossa scritta			
99	altro, vedi eventuale nota			01/07/2013

T3 - consegna - IncoTerm

specificazione dei termini di consegna (INCOTERMS)

Agenzia: Incoterms

tabella cod.: T3

File lista codici (Generic code): http://www.ebiz.enea.it/moda-ml/repository/codelist/v2018-1/gc_T3.xml

Codice	Descrizione	Note di adozione	Stato versione	Data di inserimento
CFR	Costo e nolo (+ porto di destinazione)			
CIF	Costo, assicurazione e nolo (+ porto di destinazione)			
CIP	Franco destino - porto e assicurazione pagati (+ luogo di destinazione)			
CPT	Franco destino - porto pagato (+ luogo di destinazione)			
DAF	Franco frontiera (+ luogo di consegna)	according to Incoterms® 2010 it is obsolete		08/12/2017
DAP	Reso al luogo di destinazione (+ luogo di destinazione)	according to Incoterms® 2010		08/12/2017
DAT	Reso al Terminal (+ luogo di destinazione)	according to Incoterms® 2010		08/12/2017
DDP	Franco destino - sdoganato (+ luogo di destinazione)			
DDU	Franco destino - non sdoganato (+ luogo di destinazione)	according to Incoterms® 2010 it is obsolete, use DAP		08/12/2017
DEQ	Franco banchina (+ porto di destinazione)	according to Incoterms® 2010 it is obsolete		08/12/2017
DES	Franco nave (+ porto di destinazione)	according to Incoterms® 2010 it is obsolete		08/12/2017
EXW	Franco fabbrica (+ località)			

FAS	Franco sotto bordo (+ porto di imbarco)			
FCA	Franco trasportatore (+ località)			
FOB	Franco a bordo (+ porto di imbarco)			

T38 - condizioni di trasporto

condizione speciale di trasporto o servizio speciale richiesto allo Spedizioniere

tabella cod.: T38

File lista codici (Generic code): http://www.ebiz.enea.it/moda-ml/repository/codelist/v2018-1/gc_T38.xml

Codice	Descrizione	Note di adozione	Stato versione	Data di inserimento
ACC	provvedere a sdoganamento			
CAL	caricamento merce a cura del Trasportatore			
CAU	scarico merce a cura del Trasportatore			
CMR	CMR carnet			
FFN	condizioni trasportatori nazionali			
FLD	condizioni speciali per carico completo			
NCC	non provvedere a sdoganamento			
PPB	costo imballo a carico Cliente			
PPS	costo imballo a carico Fornitore			
PRO	prova di avvenuta consegna			
RFR	ritorno contenitori gratuito			
RPC	ritorno contenitori pagato dal Cliente			
RPS	ritorno contenitori pagato dal Fornitore			
SHL	caricamento merce a cura del Fornitore			
SHU	scaricico merce a cura del Destinatario			

T40 - tipo mezzo di trasporto

mezzo usato per il trasporto, complessivo o relativo ad una tratta

Agenzia: eBIZ

tabella cod.: T40

File lista codici (Generic code): http://www.ebiz.enea.it/moda-ml/repository/codelist/v2018-1/gc_T40.xml

Codice	Descrizione	Note di adozione	Stato versione	Data di inserimento
AIR	aereo			

SHP	nave			
TRU	camion			
VAN	furgone			

T41 - tipo di Sconto od Onere

codice che specifica il tipo o la ragione di uno Sconto od Onere (estratto da UNECE 4465)

Agenzia: eBIZ

tabella cod.: T41

File lista codici (Generic code): http://www.ebiz.enea.it/moda-ml/repository/codelist/v2018-1/gc_T41.xml

Codice	Descrizione	Note di adozione	Stato versione	Data di inserimento
1	Aggiustamento concordato		(N)	19/08/2018
10	Costi per bozza		(N)	19/08/2018
11	Spese bancarie	DEPRECATED, use CBK	(N)	19/08/2018
12	Commissione agente		(N)	19/08/2018
14	Consegna sbagliata		(N)	19/08/2018
15	Merce restituita all'agente		(N)	19/08/2018
16	Merce in parte restituita		(N)	19/08/2018
17	Danni da trasporto		(N)	19/08/2018
19	Sconto commerciale		(N)	19/08/2018
2	Prodotti sotto specificati		(N)	19/08/2018
20	Detrazione per consegna in ritardo	DEPRECATED, use CWB	(N)	19/08/2018
21	Costi pubblicitari		(N)	19/08/2018
22	Dazi doganali		(N)	19/08/2018
23	Spese telefoniche e postali		(N)	19/08/2018

24	Costi di riparazione		(N)	19/08/2018
25	Spese legali		(N)	19/08/2018
26	Tasse		(N)	19/08/2018
3	Merce danneggiata		(N)	19/08/2018
30	Pagamento diretto al venditore		(N)	19/08/2018
32	Merce non consegnata		(N)	19/08/2018
33	Consegna in ritardo		(N)	19/08/2018
35	Merce restituita		(N)	19/08/2018
36	Fattura non ricevuta		(N)	19/08/2018
37	Nota di credito al debitore / non a noi		(N)	19/08/2018
38	Bonus dedotto		(N)	19/08/2018
39	Sconto dedotto		(N)	19/08/2018
4	Consegna breve		(N)	19/08/2018
40	Costi di trasporto dedotti		(N)	19/08/2018
41	Detrazione contro altre fatture		(N)	19/08/2018
42	Saldo/i di credito		(N)	19/08/2018
45	Nota di addebito al venditore		(N)	19/08/2018
46	Sconto oltre i termini		(N)	19/08/2018
48	Errore di Sconto/addebito		(N)	19/08/2018
49	Prodotto sostitutivo		(N)	19/08/2018
50	Termini di errore di vendita		(N)	19/08/2018
52	Fattura errata		(N)	19/08/2018

53	Fattura duplicata		(N)	19/08/2018
54	Errore di peso		(N)	19/08/2018
55	Addebito aggiuntivo non autorizzato		(N)	19/08/2018
56	Sconti non corretti		(N)	19/08/2018
57	Cambio di prezzo		(N)	19/08/2018
58	Variazione		(N)	19/08/2018
59	chargeback		(N)	19/08/2018
65	Accordo con l'agente		(N)	19/08/2018
66	Sconto		(N)	19/08/2018
7	Pagamento in conto		(N)	19/08/2018
70	Importo monetario errato risultante da una quantità errata di beni gratuiti		(N)	19/08/2018
72	Promozione speciale temporanea		(N)	19/08/2018
73	Differenza nell'aliquota fiscale		(N)	19/08/2018
74	Sconto sulla quantità		(N)	19/08/2018
75	Sconto promozionale		(N)	19/08/2018
76	Termine di cancellazione passato		(N)	19/08/2018
77	Sconto sui prezzi		(N)	19/08/2018
78	Sconto del volume		(N)	19/08/2018
79	Sconto vari		(N)	19/08/2018
8	Addebito per container restituibile incluso		(N)	19/08/2018
9	Errore di fattura		(N)	19/08/2018
AWA	bonus per lavoro/consegna in anticipo			
CBK	oneri bancari			

CCR	servizio di corriere			
CIN	assicurazione			
CLB	etichettatura			
CPK	imballaggio			
CSP	imballaggio speciale			
CWB	penalità per lavoro/consegna in ritardo			

T61 - tipo di imposta o tassa

tipo di imposta o tassa

Agenzia: eBIZ

tabella cod.: T61

File lista codici (Generic code): http://www.ebiz.enea.it/moda-ml/repository/codelist/v2018-1/gc_T61.xml

Codice	Descrizione	Note di adozione	Stato versione	Data di inserimento
BOL	imposta di bollo			01/07/2013
CUD	dazio			01/07/2013
ENV	tassa ambientale			01/07/2013
FRE	non tassabile			01/07/2013
OTH	tasse diverse			01/07/2013
VAT	IVA			01/07/2013

T62 - categoria di imposta o tassa

categoria di imposta o tassa

Agenzia: eBIZ

tabella cod.: T62

File lista codici (Generic code): http://www.ebiz.enea.it/moda-ml/repository/codelist/v2018-1/gc_T62.xml

Codice	Descrizione	Note di adozione	Stato versione	Data di inserimento
AA	aliquota ridotta			01/07/2013
E	esente			01/07/2013
H	aliquota maggiorata			01/07/2013
O	non imponibile			01/07/2013
S	aliquota standard			01/07/2013
Z	aliquota zero			01/07/2013

T8 - Trasporto - Modo

modo di trasporto, complessivo o relativo ad una tratta

Agenzia: eBIZ

tabella cod.: T8

File lista codici (Generic code): http://www.ebiz.enea.it/moda-ml/repository/codelist/v2018-1/gc_T8.xml

Codice	Descrizione	Note di adozione	Stato versione	Data di inserimento
1	VIA MARE			
10	Corriere			01/07/2013
2	FERROVIA			
3	SU GOMMA			
4	VIA AEREA			
5	POSTA			
6	VIA AEREA + NAVE			
8	VIA D'ACQUA INTERNA			
9	MODO DA DEFINIRE			

T9 - ISO4217 - Valuta

codice valuta

Agenzia: ISO

tabella cod.: T9

File lista codici (Generic code): http://www.ebiz.enea.it/moda-ml/repository/codelist/v2018-1/gc_T9.xml

Tabella non stampata: sono presenti 205 elementi, oltre il massimo previsto di 99 elementi.

Allegato C

Elementi nuovi o modificati rispetto a precedente versione

Cambiamenti o aggiunte osservati (esclusa modifica di descrizione; incluse invece modifiche a note di aggregazione e best practice): 98

Test Type	Tag	Status	Item type	Modifica relativa a
Attribute	AC_amount	NEW	AC amount	Ha NUOVO attributo: data currency
Element(ET)	AC_categoryText	UPDATED	AC category text	Proprieta': Lunghezza_Max Vecchio valore: 70 Nuovo valore: 250
Attribute	additionalIdentifier	NEW	Additional Party Identifier	Ha NUOVO attributo: numbering organisation code
Attribute	additionalIdentifier	NEW	Additional Party Identifier	Ha NUOVO attributo: id Qualifier
Element(I)	additionalIdentifier	NEW	Additional Party Identifier	
Attribute	allowanceCharge	NEW	Allowance and Charge	Ha NUOVO attributo: maximum quantity
Attribute	allowanceCharge	NEW	Allowance and Charge	Ha NUOVO attributo: unit of measure code
Attribute	allowanceCharge	NEW	Allowance and Charge	Ha NUOVO attributo: data currency
Attribute	allowanceCharge	NEW	Allowance and Charge	Ha NUOVO attributo: minimum quantity
Attribute	allowanceCharge	NEW	Allowance and Charge	Ha NUOVO attributo: is Charge
Child	attachment	NEW	attachment	Ha NUOVO figlio : file name
Child	attachment	NEW	attachment	Ha NUOVO figlio : binary object
Child	attachment	NEW	attachment	Ha NUOVO figlio : external reference
Element(I)	attachment	NEW	attachment	
Attribute	binaryObject	NEW	binary object	Ha NUOVO attributo: character set

Attrib	binaryObject	NEW	binary object	Ha NUOVO attributo: format
Attrib	binaryObject	NEW	binary object	Ha NUOVO attributo: mime
Attrib	binaryObject	NEW	binary object	Ha NUOVO attributo: encoding
Element(l)	binaryObject	NEW	binary object	
Attrib	buyer	NEW	Buyer (*)	Ha NUOVO attributo: sender Party qualifier
Child	buyer	NEW	Buyer (*)	Ha NUOVO figlio : Additional Party Identifier
Child	buyer	NEW	Buyer (*)	Ha NUOVO figlio : Party identifier
Element(l)	characterSetCode	NEW	character set code	
Element(l)	characterSet	NEW	character set	
Element(E)	deliveryPlace	UPDATED	delivery place	Proprieta': Lunghezza_Max Vecchio valore: 40 Nuovo valore: 250
Attrib	dispatchDate	NEW	dispatch date	Ha NUOVO attributo: date format
Element(l)	dispatchDate	NEW	dispatch date	
Element(l)	dispatchPlace	NEW	dispatch place	
Element(E)	email	UPDATED	e-mail	Proprieta': Lunghezza_Max Vecchio valore: 80 Nuovo valore: 250
Element(l)	encodingCode	NEW	encoding code	
Element(l)	encoding	NEW	encoding	
Child	externalReference	NEW	external reference	Ha NUOVO figlio : mime code
Child	externalReference	NEW	external reference	Ha NUOVO figlio : character set code
Child	externalReference	NEW	external reference	Ha NUOVO figlio : encoding code
Child	externalReference	NEW	external reference	Ha NUOVO figlio : uri

Child	externalReference	NEW	external reference	Ha NUOVO figlio : format code
Element(l)	externalReference	NEW	external reference	
Element(E)	fabricCharacterText	UPDATE	fabric characteristic text	Proprieta': Lunghezza_Max Vecchio valore: 40 Nuovo valore: 80
Child	fabMnfrOperation	UPDATE	fabric manufacturing operation	relazione con nodo figlio: reference document details Proprieta': Cardmax Vecchio valore: 1 Nuovo valore: 9
Child	fabMnfrOperation	UPDATE	fabric manufacturing operation	relazione con nodo figlio: general note Proprieta': Cardmax Vecchio valore: 19 Nuovo valore: 99
Attribute	fileName	NEW	file name	Ha NUOVO attributo: numbering organisation code
Element(l)	fileName	NEW	file name	
Element(l)	formatCode	NEW	format code	
Element(l)	format	NEW	format	
Attribute	note	UPDATE	general note	proprio attributo: numbering organisation code Proprieta': NotaAggregazione Vecchio valore: Nuovo valore: <i>deve usarsi per esplicitare la organizzazione che creato la lista dei codici usati in "noteLabel"</i>
Element(l)	idQualifier	NEW	id Qualifier	
Element(l)	isCharge	NEW	is Charge	
Element(l)	isURL	NEW	is URL	
Element(E)	legalName	UPDATE	Legal name	Proprieta': Lunghezza_Max Vecchio valore: 80 Nuovo valore: 250
Element(E)	itemID	UPDATE	line item number	Proprieta': Lunghezza_Max Vecchio valore: 6 Nuovo valore: 40

Attrib	lineN	UPDATE	line number	proprio attributo: VAT rate Proprieta': NotaAggregazione Vecchio valore: Nuovo valore: <i>Usa deprecato, preferire dtScheme quando previsto.</i>
Elem(l)	maxQty	NEW	maximum quantity	
Elem(l)	mimeCode	NEW	mime code	
Elem(l)	mime	NEW	mime	
Child	OFheader	NEW	OF header	Ha NUOVO figlio : Third Party
Child	OFheader	UPDATE	OF header	relazione con nodo figlio: general note Proprieta': Cardmax Vecchio valore: 19 Nuovo valore: 99
Child	OFheader	UPDATE	OF header	relazione con nodo figlio: reference document details Proprieta': Cardmin Vecchio valore: 1 Nuovo valore: 0
Child	OFheader	UPDATE	OF header	relazione con nodo figlio: reference document details Proprieta': NotaAggregazione Vecchio valore: <i>riferimento alla Richiesta di Offerta</i> Nuovo valore: <i>Almeno una occorrenza dovrebbe indicare riferimento alla Richiesta di Offerta corrispondente (docType=REQ)</i>
Elem(l)	progr	NEW	progressive number	
Child	refDoc	NEW	reference document details	Ha NUOVO figlio : attachment
Child	refDoc	UPDATE	reference document details	relazione con nodo figlio: document identifier Proprieta': BestPractice Vecchio valore: Nuovo valore: <i>con numberingOrg va indicato chi ha assegnato l'identificatore al documento (è possibile indicarne due -p.es. cliente e fornitore- con due elementi docID dotati di numberingOrg differente)</i>
Attrib	season	NEW	season identifier	Ha NUOVO attributo: code list reference
Attrib	season	NEW	season identifier	Ha NUOVO attributo: code list name
Attrib	season	NEW	season identifier	Ha NUOVO attributo: code list version

Attrib	season	NEW	season identifier	Ha NUOVO attributo: numbering organisation code
Attrib	subContractor	NEW	Sub-contractor (*)	Ha NUOVO attributo: sender Party qualifier
Child	subContractor	NEW	Sub-contractor (*)	Ha NUOVO figlio : Party identifier
Elem(l)	subDepartment	NEW	department identifier	
Child	supplier	NEW	Supplier (*)	Ha NUOVO figlio : Party identifier
Attrib	supplier	NEW	Supplier (*)	Ha NUOVO attributo: sender Party qualifier
Child	supplier	NEW	Supplier (*)	Ha NUOVO figlio : Additional Party Identifier
Attrib	legalRef	NEW	tax legal reference	Ha NUOVO attributo: numbering organisation code
Attrib	legalRef	NEW	tax legal reference	Ha NUOVO attributo: code list name
Attrib	legalRef	NEW	tax legal reference	Ha NUOVO attributo: code list version
Attrib	legalRef	UPDATED	tax legal reference	proprio attributo: code list reference Proprieta': Use Vecchio valore: <i>Required</i> Nuovo valore: <i>Optional</i>
Child	dtScheme	UPDATED	tax scheme	relazione con nodo figlio: general note Proprieta': Cardmax Vecchio valore: 19 Nuovo valore: 99
Elem(E)	payTermText	UPDATED	terms of payment text	Proprieta': Lunghezza_Max Vecchio valore: 40 Nuovo valore: 250
Elem(E)	incotermsText	UPDATED	terms of trade text	Proprieta': Lunghezza_Max Vecchio valore: 70 Nuovo valore: 250
Elem(E)	method	UPDATED	test method identifier	Proprieta': Lunghezza_Max Vecchio valore: 25 Nuovo valore: 80
Attrib	thirdParty	NEW	Third Party (*)	Ha NUOVO attributo: sender Party qualifier
Child	thirdParty	NEW	Third Party (*)	Ha NUOVO figlio : Party identifier
Child	terms	UPDATED	Trade conditions	relazione con nodo figlio: Transport information Proprieta': Cardmax

				Vecchio valore: 1 Nuovo valore: 5
Elem(E)	transCondition Text	UPDATE D	transport condition - text	Proprieta': Lunghezza_Max Vecchio valore: 100 Nuovo valore: 250
Child	transInfo	NEW	Transport information	Ha NUOVO figlio : effective delivery date
Child	transInfo	NEW	Transport information	Ha NUOVO figlio : despatch place
Attrib	transInfo	NEW	Transport information	Ha NUOVO attributo: progressive number
Child	transInfo	NEW	Transport information	Ha NUOVO figlio : despatch date
Child	TWOFitem	NEW	TWOF item	Ha NUOVO figlio : tax scheme
Child	TWOFitem	UPDATE D	TWOF item	relazione con nodo figlio: general note Proprieta': Cardmax Vecchio valore: 19 Nuovo valore: 99
Child	TWOFitem	UPDATE D	TWOF item	relazione con nodo figlio: product quantity Proprieta': BestPractice Vecchio valore: Nuovo valore: <i>questo elemento può avere due istanze solo nel caso di diversa unita di misura</i>
Child	TWOFitem	UPDATE D	TWOF item	relazione con nodo figlio: Third Party Proprieta': Cardmax Vecchio valore: 1 Nuovo valore: 3
Child	TWOFitem	UPDATE D	TWOF item	relazione con nodo figlio: reference document details Proprieta': Cardmax Vecchio valore: 1 Nuovo valore: 9
Child	TWOFitem	UPDATE D	TWOF item	relazione con nodo figlio: reference document details Proprieta': Cardmin Vecchio valore: 1 Nuovo valore: 0
Child	TWOFitem	UPDATE D	TWOF item	relazione con nodo figlio: reference document details Proprieta': NotaAggregazione Vecchio valore: <i>riferimento alla riga della Richiesta di Offerta corrispondente</i>

				Nuovo valore: <i>Almeno una occorrenza dovrebbe indicare riferimento alla riga della Richiesta di Offerta corrispondente (docType=REQ)</i>
Attrib	price	NEW	unit price amount	Ha NUOVO attributo: data currency
Element(E)	price	UPDATED	unit price amount	Proprieta': Cifre_Dec Vecchio valore: 2 Nuovo valore: 4
Attrib	uri	NEW	uri	Ha NUOVO attributo: is URL
Element(I)	uri	NEW	uri	

Allegato D

Tabelle e codici nuovi o modificati rispetto a precedente versione

Cambiamenti o aggiunte osservati (esclusa modifica di codelistagencyname; incluse invece modifiche a testo di descrizione del codice e adoption note): 83

Test Type	Status	Codice tabella	Descrizione tabella	Code	Descrizione modifica
Table	UPD ATED	NT 10 0	eBIZ TCFU pstream ver sion		Descrizione Vecchio valore: <i>Versione eBIZ Moda-ML</i> Nuovo valore: <i>Versione eBIZ TCFUpstream</i>
Code	NEW	NT 10 0		<i>2018-1</i> (v2018-1)	
Code	NEW	NT 10 0		<i>draft</i> (draft)	
Table	UPD ATED	NT 16	VAT rate or code		Generalita Vecchio valore: <i>aliquota o causale IVA (deprecatato, usare dtScheme)</i> Nuovo valore: <i>aliquota o causale IVA (DEPRECATO, usare dtScheme)</i>
Code	NEW	NT 2		<i>AU</i> (Auditor)	
Code	NEW	NT 2		<i>CE</i> (Autorita certificatrice)	
Code	NEW	NT 2		<i>SC</i> (Terzista)	
Code	NEW	NT 2		<i>SM</i> (Gestore servizio/ePlatform)	
Code	NEW	NT 6		<i>EB</i> (eBIZ)	
Code	UPD ATED	NT 6		<i>MF</i> (Mnistero Finanze (codice IVA))	Testo Vecchio valore: <i>Mnistero Finanze (codice IVA)</i> Nuovo valore: <i>Ministero Finanze (codice IVA)</i>
Code	UPD ATED	NT 6		<i>ML</i> ()	adoption_note Vecchio valore: Nuovo valore: <i>DEPRECATED</i>
Code	UPD ATED	NT 7		<i>PZ</i> (pezzi o pezza)	Testo Vecchio valore: <i>pezzi o pezza</i> Nuovo valore: <i>pezzo o pezza</i>
Code	NEW	NT 7		<i>CMK</i> (centimetro quadro)	

Co de	NEW	NT 7		<i>CMQ</i> (centimetro cubo)	
Co de	NEW	NT 7		<i>E37</i> (pixel)	
Co de	NEW	NT 7		<i>KWH</i> (kilowattora)	
Co de	NEW	NT 7		<i>MMK</i> (millimetro quadro)	
Co de	NEW	NT 7		<i>MTK</i> (metro quadro)	
Co de	NEW	NT 7		<i>CO2TON</i> (tonnellate di CO2)	
Table	UPDATED	NT 7	unit of measure		OtherExternalReferenceURL Vecchio valore: Nuovo valore: # http://docs.oasis-open.org/ubl/os-UBL-2.1/cl/gc/default/UnitOfMeasureCode-2.1.gc#
Co de	NEW	T2 1		<i>BOR</i> (ordine aperto)	
Co de	NEW	T2 1		<i>CEO</i> (Certificato di origine)	
Co de	NEW	T2 1		<i>CER</i> (Certificato)	
Co de	NEW	T2 1		<i>MCI</i> (Istruzioni visual merchandising)	
Co de	NEW	T2 1		<i>VMI</i> (istruzioni visual merchandising)	
Co de	NEW	T4 1		<i>1</i> (Aggiustamento concordato)	
Co de	NEW	T4 1		<i>2</i> (Prodotti sotto specificati)	
Co de	NEW	T4 1		<i>3</i> (Merce danneggiata)	
Co de	NEW	T4 1		<i>4</i> (Consegna breve)	
Co de	NEW	T4 1		<i>7</i> (Pagamento in conto)	
Co de	NEW	T4 1		<i>8</i> (Addebito per container restituibile incluso)	
Co de	NEW	T4 1		<i>9</i> (Errore di fattura)	
Co de	NEW	T4 1		<i>10</i> (Costi per bozza)	

Co de	NEW	T4 1		11 (Spese bancarie)	
Co de	NEW	T4 1		12 (Commissione agente)	
Co de	NEW	T4 1		14 (Consegna sbagliata)	
Co de	NEW	T4 1		15 (Merce restituita allagente)	
Co de	NEW	T4 1		16 (Merce in parte restituita)	
Co de	NEW	T4 1		17 (Danni da trasporto)	
Co de	NEW	T4 1		19 (Sconto commerciale)	
Co de	NEW	T4 1		20 (Detrazione per consegna in ri tardo)	
Co de	NEW	T4 1		21 (Costi pubblicitari)	
Co de	NEW	T4 1		22 (Dazi doganali)	
Co de	NEW	T4 1		23 (Spese telefoniche e postali)	
Co de	NEW	T4 1		24 (Costi di riparazione)	
Co de	NEW	T4 1		25 (Spese legali)	
Co de	NEW	T4 1		26 (Tasse)	
Co de	NEW	T4 1		30 (Pagamento diretto al venditor e)	
Co de	NEW	T4 1		32 (Merce non consegnata)	
Co de	NEW	T4 1		33 (Consegna in ritardo)	
Co de	NEW	T4 1		35 (Merce restituita)	
Co de	NEW	T4 1		36 (Fattura non ricevuta)	
Co de	NEW	T4 1		37 (Nota di credito al debitore / n on a noi)	
Co de	NEW	T4 1		38 (Bonus dedotto)	

Co de	NEW	T4 1		39 (Sconto dedotto)	
Co de	NEW	T4 1		40 (Costi di trasporto dedotti)	
Co de	NEW	T4 1		41 (Detrazione contro altre fatture)	
Co de	NEW	T4 1		42 (Saldo/i di credito)	
Co de	NEW	T4 1		45 (Nota di addebito al venditore)	
Co de	NEW	T4 1		46 (Sconto oltre i termini)	
Co de	NEW	T4 1		48 (Errore di Sconto/addebito)	
Co de	NEW	T4 1		49 (Prodotto sostitutivo)	
Co de	NEW	T4 1		50 (Termini di errore di vendita)	
Co de	NEW	T4 1		52 (Fattura errata)	
Co de	NEW	T4 1		53 (Fattura duplicata)	
Co de	NEW	T4 1		54 (Errore di peso)	
Co de	NEW	T4 1		55 (Addebito aggiuntivo non auto rizzato)	
Co de	NEW	T4 1		56 (Sconti non corretti)	
Co de	NEW	T4 1		57 (Cambio di prezzo)	
Co de	NEW	T4 1		58 (Variazione)	
Co de	NEW	T4 1		59 (chargeback)	
Co de	NEW	T4 1		65 (Accordo con lagente)	
Co de	NEW	T4 1		66 (Sconto)	
Co de	NEW	T4 1		70 (Importo monetario errato risul tante da una quantità errata di beni gratuiti)	
Co de	NEW	T4 1		72 (Promozione speciale tempora nea)	

Code	NEW	T4 1		73 (Differenza nell'aliquota fiscale)	
Code	NEW	T4 1		74 (Sconto sulla quantità)	
Code	NEW	T4 1		75 (Sconto promozionale)	
Code	NEW	T4 1		76 (Termine di cancellazione passato)	
Code	NEW	T4 1		77 (Sconto sui prezzi)	
Code	NEW	T4 1		78 (Sconto del volume)	
Code	NEW	T4 1		79 (Sconto vari)	
Table	UPD ATED	T4 1	type of Allowance or Charge		Generalità Vecchio valore: <i>codice che specifica il tipo o la ragione di uno Sconto od Onere</i> Nuovo valore: <i>codice che specifica il tipo o la ragione di uno Sconto od Onere (estratto da UNECE 4465)</i>