



<http://www.ebiz-tcf.eu>

GUIDA DI IMPLEMENTAZIONE

include COMPARAZIONE TRA VERSIONE CORRENTE e
VERSIONE RILASCIATA PRECEDENTE
TRANSAZIONE "ANAGRAFICA PARTI"

Versione: v2018-1

Data di rilascio: 18/7/2019

Codice documento: G079rv

Documentazione Tecnica: <http://www.ebiz.enea.it>

Repository XML Schema: <http://www.ebiz.enea.it/moda-ml/repository/schema/v2018-1/default.asp>

Repository guide: <http://www.ebiz.enea.it/moda-ml/repository/guide/v2018-1/default.asp>

Nome file: G079rv-eBIZ-AnagraficaParti.pdf

1. DESCRIZIONE DI BUSINESS

1.1 Scopo

Questa guida ha lo scopo di illustrare alle aziende del FASHION la forma standard XML del tipo documento "Anagrafica Parti", fornendo le istruzioni per il suo impiego in ogni contesto di commercio elettronico tra diversi soggetti della filiera produttiva e di vendita.

Tutte le regole necessarie per la costruzione e la validazione del documento sono espresse mediante uno specifico schema XML, che è presentato in dettaglio nel paragrafo "Guida alla implementazione".

1.2 Generalità

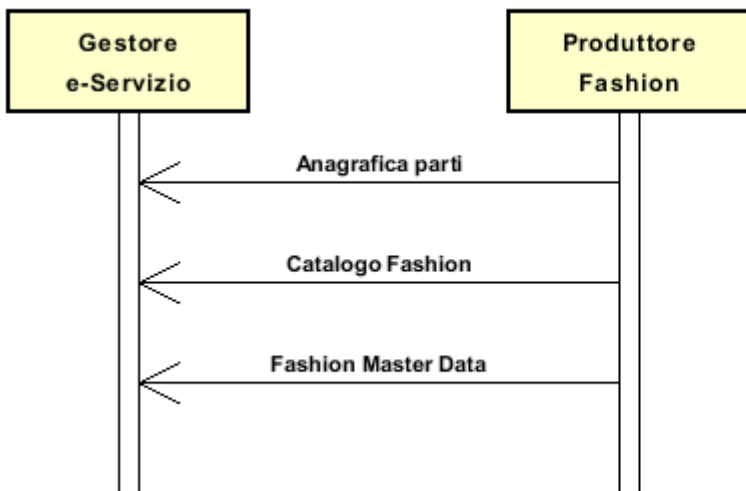
Il messaggio viene emesso per comunicare informazioni relative a persone o aziende (ad esempio elenchi di clienti abilitati ad operare su un sito di eCommerce).

L'emittente spedisce questo documento quando deve alimentare una anagrafica di persone o organizzazioni.

Funzione principale del messaggio è trasferire informazioni su persone o aziende: dati personali o aziendali (denominazione, indirizzo, contatti, informazioni relative alla fatturazione, categorie di appartenenza dei soggetti utili ai fini commerciali).

1.3. Scenario applicativo

Trasmissioni iniziale informazioni eService



2. GUIDA ALLA IMPLEMENTAZIONE

2.1 Struttura generale del documento XML

Tutti i dati che possono essere scambiati tra le Parti con questa classe di documenti XML sono mostrati nella "Struttura del documento" (una visione semplificata dello schema) dove:

- i due numeri che seguono ciascun elemento indicano la sua "cardinalità" (numero minimo e massimo di ripetizioni ammesse); il numero minimo uguale a 0 indica un elemento opzionale, il numero minimo maggiore o uguale a 1 indica un elemento obbligatorio)
- il carattere grassetto denota gli elementi che sono "complessi semantici" ovvero aggregati di dati elementari costruiti ai fini della funzionalità e della riusabilità dell'informazione (gli elementi che sono contenuti in ogni elemento padre si individuano agevolmente per l'indentatura)
- il simbolo @ ed il carattere corsivo denotano un attributo dell'elemento che lo precede; qui la condizione d'uso (Required, Optional, ecc.) è indicata fra parentesi quadre

Legenda

- N: new element
- U: updated properties
- P: changes in children
- p: is a changed child
- A: changes in attributes
- a: is a new or changed attribute
- *: is a subtype

Struttura del documento XML

PARTIn (N*)

@msgfunction [Optional] [Default= OR] (a*)

@version [Optional] [Default= 2018-1]

@useProfile [Optional]

	PIheader 1-1 (N*)
	msgN 1-1 (p)
	msgID 0-1 (p)
	msgDate 1-1 (p)
	@dateForm [Optional]
	validityEnd 0-1
	@dateForm [Optional]
	refDoc 0-9 (P)
	@docType [Required]
	docID 1-2 (p)
	@numberingOrg [Optional]
	docDate 0-1
	@dateForm [Optional]
	season 0-1 (A)
	@numberingOrg [Optional] (a)
	@codeList [Optional] (a)
	@listName [Optional] (a)
	@listVersion [Optional] (a)
	itemID 0-1 (U)
	attachment 0-1 (N)
	@uid [Optional]
	fileName 0-1 (N)
	@numberingOrg [Optional] (a)
	binaryObject 0-1 (N)
	@format [Optional] (Na)

```

| | | @mime [Optional] (Na)
| | | @encoding [Optional] (Na)
| | | @characterSet [Optional] (Na)
| | | externalReference 0-99 (N)
| | | | uri 1-1 (N)
| | | | | @isURL [Optional] [Default= true] (Na)
| | | | mimeCode 0-1 (N)
| | | | formatCode 0-1 (N)
| | | | encodingCode 0-1 (N)
| | | | characterSetCode 0-1 (N)
| senderParty 1-1 (N*)
| @sender [Optional] (a*)
| | id 1-1
| | | @numberingOrg [Optional]
| | | legalName 0-1 (U)
| | | dept 0-1
| | | subDept 0-1 (N)
| | | person 0-1
| | | | @email [Optional]
| | | | @phone [Optional]
| | | | @fax [Optional]
| | | street 0-1
| | | city 0-1
| | | subCountry 0-1
| | | country 0-1
| | | postCode 0-1
| receiverParty 1-1 (N*)
| @sender [Optional] (a*)
| | id 1-1
| | | @numberingOrg [Optional]
| | | legalName 0-1 (U)
| | | dept 0-1
| | | subDept 0-1 (N)
| | | person 0-1
| | | | @email [Optional]
| | | | @phone [Optional]
| | | | @fax [Optional]
| | | street 0-1
| | | city 0-1
| | | subCountry 0-1
| | | country 0-1
| | | postCode 0-1
| thirdParty 0-5 (AP)
| @VAT [Optional]
| @role [Required]
| @sender [Optional] (a*)
| | id 1-1
| | | @numberingOrg [Optional]
| | | legalName 0-1 (U)
| | | dept 0-1
| | | subDept 0-1 (N)
| | | person 0-1
| | | | @email [Optional]
| | | | @phone [Optional]
| | | | @fax [Optional]
| | | street 0-1
| | | city 0-1
| | | subCountry 0-1
| | | country 0-1
| | | postCode 0-1
| note 0-99

```

| | @numberingOrg [Optional]
| | @codeList [Optional]
| | @noteLabel [Optional]

| **Plbody 1-1** (N*)

| | **Plitem 1-unbounded** (N)
| | @logo [Optional] (a)
| | @legalEntity [Required] (Na)
| | partyQualifiedID 0-unbounded (N)
| | @numberingOrg [Optional] (a)
| | @idQualifier [Optional] (Na)

- scegli -

| | **individual 1-1** (N)
| | firstName 0-1 (N)
| | lastName 1-1 (N)
| | birthDate 0-1 (N)
| | @dateForm [Optional] (a)
| | gender 0-1 (N)

- oppure -

| | legalName 1-1 (U)

- fine scelta -

| | partyCategory 0-unbounded (N)
| | @partyCategoryType [Required] (Na)
| | brand 0-unbounded (N)
| | @numberingOrg [Optional] (a)
| | @codeList [Optional] (a)
| | @listName [Optional] (a)
| | @listVersion [Optional] (a)
| | partyDescription 0-unbounded (N)
| | @In [Optional] (Na)

| | language 0-unbounded (N)
| | **partyReference 0-unbounded** (N)

| | @refQualifier [Optional] (Na)
| | brand 0-unbounded (N)
| | @numberingOrg [Optional] (a)
| | @codeList [Optional] (a)
| | @listName [Optional] (a)
| | @listVersion [Optional] (a)
| | legalName 0-1 (U)
| | person 0-1 (p)
| | @email [Optional]
| | @phone [Optional]
| | @fax [Optional]
| | dept 0-1
| | street 0-1 (p)
| | city 0-1 (p)
| | subCountry 0-1 (p)
| | country 0-1 (p)
| | postCode 0-1 (p)
| | note 0-unbounded
| | @numberingOrg [Optional]
| | @codeList [Optional]
| | @noteLabel [Optional]

| | **invoicee 0-1** (N)
| | partyQualifiedID 0-1 (N)
| | @numberingOrg [Optional] (a)
| | @idQualifier [Optional] (Na)
| | additionalIdentifier 0-9 (N)
| | @numberingOrg [Optional] (a)
| | @idQualifier [Optional] (Na)

- scegli -

```

| | | | legalName 1-1 (U)
| | | | - oppure -
| | | | | firstName 1-1 (N)
| | | | | lastName 1-1 (N)
| | | | - fine scelta -
| | | | | street 0-1
| | | | | city 0-1
| | | | | subCountry 0-1
| | | | | country 0-1
| | | | | postCode 0-1
| | | | | note 0-unbounded
| | | | | @numberingOrg [Optional]
| | | | | @codeList [Optional]
| | | | | @noteLabel [Optional]
| | | | payTermText 0-unbounded (U)
| | | | payment 0-5 (p)
| | | | | @finDiscount [Optional]
| | | | | @finSurcharge [Optional]
| | | | - scegli -
| | | | | payTerm 1-1
| | | | | - oppure -
| | | | | | payTermText 1-1 (U)
| | | | | - fine scelta -
| | | | | | payMode 0-1
| | | | | finInfo 0-9 (Pp)
| | | | | | accountName 0-1 (N)
| | | | | | bank 0-1 (N*)
| | | | | | | legalName 0-1 (U)
| | | | | | | dept 0-1
| | | | | | | subDept 0-1 (N)
| | | | | | | person 0-1
| | | | | | | @email [Optional]
| | | | | | | @phone [Optional]
| | | | | | | @fax [Optional]
| | | | | | | street 0-1
| | | | | | | city 0-1
| | | | | | | subCountry 0-1
| | | | | | | country 0-1
| | | | | | | postCode 0-1
| | | | | - scegli -
| | | | | | iban 1-1
| | | | | | - oppure -
| | | | | | | bankIT 1-1
| | | | | | | | legalName 0-1 (U)
| | | | | | | | cin 0-1
| | | | | | | | abi 1-1
| | | | | | | | cab 1-1
| | | | | | | | accountN 1-1
| | | | | | - fine scelta -
| | | | | | | swift 0-1
| | | | | | | note 0-99
| | | | | | | @numberingOrg [Optional]
| | | | | | | @codeList [Optional]
| | | | | | | @noteLabel [Optional]
| | | | | note 0-99
| | | | | @numberingOrg [Optional]
| | | | | @codeList [Optional]
| | | | | @noteLabel [Optional]

```

2.2 Descrizione di dettaglio degli elementi del documento

Nelle tabelle seguenti vengono presentati tutti gli elementi (complessi e semplici) utilizzati in questo documento. La descrizione comprende: 1) informazioni proprie dell'elemento: tag, nome dell'elemento, breve descrizione, tipo di dato e vincoli sintattici; 2) informazioni relative all'uso dell'elemento in una particolare collocazione nel documento: xpath ed eventuali note relative a tale uso.

2.2.1 Elementi complessi (Aggregate Business Information Entities)

Sono elementi complessi gli elementi il cui contenuto è costituito da altri elementi (figli). Gli elementi complessi sono ordinati alfabeticamente.

attachment	un documento allegato. Un allegato può fare riferimento a un documento esterno o essere incluso nel documento scambiato (XPath PARTIn/PIheader/refDoc/attachment) 0-1 (N)
bank	dati dell'istituto di credito - tipo base: Nad, (XPath PARTIn/PIbody/PIitem/finInfo/bank) 0-1 (N*)
bankIT	coordinate bancarie per l'operatività italiana (DEPRECATO, usare IBAN) (XPath PARTIn/PIbody/PIitem/finInfo/bankIT) 1-1
externalReference	informazioni su un oggetto esterno al documento, ad esempio un documento memorizzato in una locazione remota (XPath PARTIn/PIheader/refDoc/attachment/externalReference) 0-99 (N)
finInfo	informazioni bancarie collegate al pagamento: banca d'appoggio, SWIFT, conto (XPath PARTIn/PIbody/PIitem/finInfo) 0-9 (Pp)
individual	Riferimenti di una persona fisica. (XPath PARTIn/PIbody/PIitem/individual) 1-1 (N)
invoicee	Dati completi intestatario fattura. (XPath PARTIn/PIbody/PIitem/invoicee) 0-1 (N)
partyReference	Riferimento. (XPath PARTIn/PIbody/PIitem/partyReference) 0-unbounded (N)
payment	dettaglio di pagamento, per pagamento in unica soluzione (XPath PARTIn/PIbody/PIitem/payment) 0-5 (p) - note: <i>payment viene qui utilizzato per indicare le modalita' e i termini di pagamento abituali della parte (attivi o passivi che siano)</i>
PIbody	Corpo del documento Anagrafica Partner. (XPath PARTIn/PIbody) 1-1 (N*)
PIheader	Testata del documento Anagrafica Partner. (XPath PARTIn/PIheader) 1-1 (N*)
PIitem	Dati di una parte. (XPath PARTIn/PIbody/PIitem) 1-unbounded (N)
receiverParty	Dati del soggetto che riceve il documento. - tipo base: Nad, (XPath PARTIn/PIheader/receiverParty) 1-1 (N*)
refDoc	identificazione di un documento di riferimento ed eventualmente di un suo item (riga) (XPath PARTIn/PIheader/refDoc) 0-9 (P)
senderParty	Dati del soggetto che invia il documento. - tipo base: Nad,

	(XPath PARTIn/PIheader/senderParty) 1-1 (N*)
thirdParty	dati di una Terza Parte, diversa da Mittente e Destinatario del documento - tipo base: Nad, (XPath PARTIn/PIheader/thirdParty) 0-5 (AP)

2.2.2 Elementi semplici (Basic Business Information Entities)

Sono elementi semplici gli elementi il cui contenuto è caratterizzato da un data type e da un dominio di valori. Gli elementi semplici sono ordinati alfabeticamente.

abi	codice ABI - tipo base: string, lunghezza: 5, (XPath PARTIn/PIbody/PIitem/finInfo/bankIT/abi) 1-1
accountN	identificativo della relazione - tipo base: string, lunghezza max: 15, (XPath PARTIn/PIbody/PIitem/finInfo/bankIT/accountN) 1-1
accountName	denominazione del conto - tipo base: string, lunghezza max: 250, (XPath PARTIn/PIbody/PIitem/finInfo/accountName) 0-1 (N)
additionalIdentifier	codice identificativo aggiuntivo della Parte in causa (Cliente, Fornitore, Destinatario merce ecc..), ad esempio per registri delle dogane o altri registri - tipo base: string, lunghezza max: 15, (XPath PARTIn/PIbody/PIitem/invoicee/additionalIdentifier) 0-9 (N) - note: <i>identificatori ad esempio per registri esportazioni, come MID (Manufacturer Identification Code), EORI (E.O.R.I. - Economic Operator Registration and Identification)</i>
binaryObject	Oggetto binario di grandi dimensioni contenente un documento allegato. E' raccomandata la codifica 'base64Binary' - tipo base: base64Binary, (XPath PARTIn/PIheader/refDoc/attachment/binaryObject) 0-1 (N)
birthDate	Data di nascita (in caso di persone fisiche). - tipo base: string, (XPath PARTIn/PIbody/PIitem/individual/birthDate) 0-1 (N)
brand	Linea o marchio aziendale. - tipo base: string, (XPath PARTIn/PIbody/PIitem/brand) 0-unbounded (N) (XPath PARTIn/PIbody/PIitem/partyReference/brand) 0-unbounded (N)
cab	codice CAB - tipo base: string, lunghezza: 5, (XPath PARTIn/PIbody/PIitem/finInfo/bankIT/cab) 1-1
@characterSet	set di caratteri dell'oggetto binario (esempi UTF-8, UTF-16, Windows-1252, ISO-8859-7,..) - tipo base: normalizedString, (XPath PARTIn/PIheader/refDoc/attachment/binaryObject/@characterSet) [Optional] (Na)
characterSetCode	il set di caratteri del documento esterno (ad esempio UTF-8, UTF-16, Windows-1252, ISO-8859-7,..) - tipo base: normalizedString, (XPath PARTIn/PIheader/refDoc/attachment/externalReference/characterSetCode) 0-1 (N)

cin	<p>codice CIN</p> <p>- tipo base: string, lunghezza: 5, (XPath PARTIn/PIbody/PIitem/finInfo/bankIT/cin) 0-1</p>
city	<p>nome della città</p> <p>- tipo base: string, lunghezza max: 40, (XPath PARTIn/PIheader/thirdParty/city) 0-1 (XPath PARTIn/PIbody/PIitem/invoicee/city) 0-1 (XPath PARTIn/PIheader/receiverParty/city) 0-1 (XPath PARTIn/PIheader/senderParty/city) 0-1 (XPath PARTIn/PIbody/PIitem/finInfo/bank/city) 0-1 (XPath PARTIn/PIbody/PIitem/partyReference/city) 0-1 (p)</p>
@codeList	<p>specifica l'indirizzo di rete (URL) dove si trova la lista di codici usati per istanziare l'elemento</p> <p>- tipo base: string, lunghezza max: 255, (XPath PARTIn/PIbody/PIitem/brand/@codeList) [Optional] (a)</p> <p>- nota: <i>dovrebbe essere sempre valorizzato almeno uno tra questo attributo e "numberingOrg"</i> (XPath PARTIn/PIbody/PIitem/partyReference/note/@codeList) [Optional]</p> <p>- nota: <i>deve usarsi per esplicitare (URL) la lista dei codici usati in "noteLabel"</i> (XPath PARTIn/PIbody/PIitem/partyReference/brand/@codeList) [Optional] (a)</p> <p>- nota: <i>dovrebbe essere sempre valorizzato almeno uno tra questo attributo e "numberingOrg"</i> (XPath PARTIn/PIbody/PIitem/invoicee/note/@codeList) [Optional]</p> <p>- nota: <i>deve usarsi per esplicitare (URL) la lista dei codici usati in "noteLabel"</i> (XPath PARTIn/PIheader/note/@codeList) [Optional]</p> <p>- nota: <i>deve usarsi per esplicitare (URL) la lista dei codici usati in "noteLabel"</i> (XPath PARTIn/PIbody/PIitem/note/@codeList) [Optional]</p> <p>- nota: <i>deve usarsi per esplicitare (URL) la lista dei codici usati in "noteLabel"</i> (XPath PARTIn/PIbody/PIitem/finInfo/note/@codeList) [Optional]</p> <p>- nota: <i>deve usarsi per esplicitare (URL) la lista dei codici usati in "noteLabel"</i> (XPath PARTIn/PIheader/refDoc/season/@codeList) [Optional] (a)</p> <p>- nota: <i>questo attributo dovrebbe essere usato o singolarmente o in abbinamento con "listName" e "listVersion"</i></p>
country	<p>codice della nazione</p> <p>- tipo base: string, tabella cod.: T10 http://www.ebiz.enea.it/moda-ml/repository/codelist/v2018-1/gc_T10.xml (XPath PARTIn/PIheader/senderParty/country) 0-1 (XPath PARTIn/PIheader/receiverParty/country) 0-1 (XPath PARTIn/PIbody/PIitem/finInfo/bank/country) 0-1 (XPath PARTIn/PIheader/thirdParty/country) 0-1 (XPath PARTIn/PIbody/PIitem/partyReference/country) 0-1 (p) (XPath PARTIn/PIbody/PIitem/invoicee/country) 0-1</p>
@dateForm	<p>formato in cui è espressa la data</p> <p>- tipo base: string, tabella cod.: NT29 http://www.ebiz.enea.it/moda-ml/repository/codelist/v2018-1/gc_NT29.xml (XPath PARTIn/PIheader/validityEnd/@dateForm) [Optional] (XPath PARTIn/PIbody/PIitem/individual/birthDate/@dateForm) [Optional] (a) (XPath PARTIn/PIheader/msgDate/@dateForm) [Optional] (XPath PARTIn/PIheader/refDoc/docDate/@dateForm) [Optional]</p>
dept	<p>nome o codice di una unità (Divisione, Ufficio, Stabilimento) contattata all'interno della Parte</p> <p>- tipo base: string, lunghezza max: 40, (XPath PARTIn/PIbody/PIitem/finInfo/bank/dept) 0-1 (XPath PARTIn/PIheader/receiverParty/dept) 0-1 (XPath PARTIn/PIheader/senderParty/dept) 0-1 (XPath PARTIn/PIbody/PIitem/partyReference/dept) 0-1</p>

	(XPath PARTIn/PIheader/thirdParty/dept) 0-1
docDate	data di emissione del documento in oggetto, espressa in uno dei formati: AA-AA-MM-GG, AAAA-MM-GG:HH-MM o AAAA-SS (cioè anno-settimana) - tipo base: string, (XPath PARTIn/PIheader/refDoc/docDate) 0-1
docID	numero identificativo del documento referenziato (dalla versione 2008-1 se ne sconsiglia l'uso in testata (è sostituito da msgID) - tipo base: string, lunghezza max: 80, (XPath PARTIn/PIheader/refDoc/docID) 1-2 (p) Best Practice
@docType	tipo del documento cui si fa riferimento - tipo base: string, tabella cod.: T21 http://www.ebiz.enea.it/moda-ml/repository/codelist/v2018-1/gc_T21.xml (XPath PARTIn/PIheader/refDoc/@docType) [Required]
@email	indirizzo di posta elettronica di una persona contattata - tipo base: string, lunghezza max: 250, (XPath PARTIn/PIheader/thirdParty/person/@email) [Optional] (XPath PARTIn/PIbody/PIitem/finInfo/bank/person/@email) [Optional] (XPath PARTIn/PIheader/senderParty/person/@email) [Optional] (XPath PARTIn/PIbody/PIitem/partyReference/person/@email) [Optional] (XPath PARTIn/PIheader/receiverParty/person/@email) [Optional]
@encoding	algoritmo di decodifica dell'oggetto binario - tipo base: normalizedString, (XPath PARTIn/PIheader/refDoc/attachment/binaryObject/@encoding) [Optional] (Na)
encodingCode	l'algoritmo di codifica / decodifica utilizzato con l'oggetto esterno (ad esempi o 'base64Binary') - tipo base: normalizedString, (XPath PARTIn/PIheader/refDoc/attachment/externalReference/encodingCode) 0-1 (N)
@fax	numero di fax di una persona contattata - tipo base: string, lunghezza max: 35, (XPath PARTIn/PIbody/PIitem/finInfo/bank/person/@fax) [Optional] (XPath PARTIn/PIheader/thirdParty/person/@fax) [Optional] (XPath PARTIn/PIheader/receiverParty/person/@fax) [Optional] (XPath PARTIn/PIbody/PIitem/partyReference/person/@fax) [Optional] (XPath PARTIn/PIheader/senderParty/person/@fax) [Optional]
fileName	nome identificativo univoco del file - tipo base: string, lunghezza max: 255, (XPath PARTIn/PIheader/refDoc/attachment/fileName) 0-1 (N)
@finDiscount	sconto percentuale per pagamento entro la scadenza indicata - tipo base: decimal, min incluso: 0, max incluso: 100, cifre decimali: 2, (XPath PARTIn/PIbody/PIitem/payment/@finDiscount) [Optional]
@finSurcharge	penalità percentuale per pagamento successivo alla data di scadenza indicata - tipo base: decimal, min incluso: 0, max incluso: 100, cifre decimali: 2, (XPath PARTIn/PIbody/PIitem/payment/@finSurcharge) [Optional]
firstName	Nome di una persona fisica. - tipo base: string, (XPath PARTIn/PIbody/PIitem/invoicee/firstName) 1-1 (N) (XPath PARTIn/PIbody/PIitem/individual/firstName) 0-1 (N)
@format	formato del contenuto binario (esempio xml, pdf, doc,...) - tipo base: string, (XPath PARTIn/PIheader/refDoc/attachment/binaryObject/@format) [Optional] (Na)

formatCode	il formato dell'oggetto esterno (esempio xml, pdf, doc,...) - tipo base: normalizedString, (XPath PARTIn/PIheader/refDoc/attachment/externalReference/formatCode) 0-1 (N)
gender	Sesso della persona fisica (maschile o femminile). - tipo base: string, lunghezza: 1, tabella cod.: NT73 http://www.ebiz.enea.it/moda-ml/repository/codelist/v2018-1/gc_NT73.xml (XPath PARTIn/PIbody/PIitem/individual/gender) 0-1 (N)
iban	identificativo bancario internazionale, usato specialmente per il bonifico - tipo base: string, lunghezza max: 35, (XPath PARTIn/PIbody/PIitem/finInfo/iban) 1-1
id	codice identificativo primario della Parte in causa (Cliente, Fornitore, Destinatario merce ecc.), si raccomanda il formato: codice nazione (ISO 3166) + partita IVA (11crt), con il qualificatore "numberingOrg"= MF - tipo base: string, lunghezza max: 15, (XPath PARTIn/PIheader/thirdParty/id) 1-1 (XPath PARTIn/PIheader/receiverParty/id) 1-1 (XPath PARTIn/PIheader/senderParty/id) 1-1
@idQualifier	Qualificatore che distingue l'identificativo. - tipo base: string, (XPath PARTIn/PIbody/PIitem/invoicee/partyQualifiedID/@idQualifier) [Optional] (Na) (XPath PARTIn/PIbody/PIitem/invoicee/additionalIdentifier/@idQualifier) [Optional] (Na) - nota: questo attributo va utilizzato nel caso che numberingOrg non sia sufficiente o adeguato a indicare la natura dell'identificatore (XPath PARTIn/PIbody/PIitem/partyQualifiedID/@idQualifier) [Optional] (Na)
@isURL	indica se l'elemento a cui si riferisce e' un URL (true) oppure no (false) - tipo base: boolean, (XPath PARTIn/PIheader/refDoc/attachment/externalReference/uri/@isURL) [Optional] [Default= true] (Na) - nota: l'uso di URL è raccomandato
itemID	numero che contraddistingue la riga/item del documento in oggetto - tipo base: string, lunghezza max: 40, (XPath PARTIn/PIheader/refDoc/itemID) 0-1 (U)
language	Lingua. - tipo base: string, tabella cod.: NT60 http://www.ebiz.enea.it/moda-ml/repository/codelist/v2018-1/gc_NT60.xml (XPath PARTIn/PIbody/PIitem/language) 0-unbounded (N)
lastName	Cognome di una persona fisica. - tipo base: string, (XPath PARTIn/PIbody/PIitem/individual/lastName) 1-1 (N) (XPath PARTIn/PIbody/PIitem/invoicee/lastName) 1-1 (N)
@legalEntity	Indica se la parte è una persona Giuridica o Fisica ("True" = persona Giuridica, "False" = persona Fisica). - tipo base: boolean, (XPath PARTIn/PIbody/PIitem/@legalEntity) [Required] (Na)
legalName	ragione sociale della Parte - tipo base: string, lunghezza max: 250, (XPath PARTIn/PIbody/PIitem/partyReference/legalName) 0-1 (U) (XPath PARTIn/PIbody/PIitem/finInfo/bank/legalName) 0-1 (U) (XPath PARTIn/PIbody/PIitem/legalName) 1-1 (U) (XPath PARTIn/PIheader/thirdParty/legalName) 0-1 (U) (XPath PARTIn/PIbody/PIitem/finInfo/bankIT/legalName) 0-1 (U) (XPath PARTIn/PIheader/senderParty/legalName) 0-1 (U) (XPath PARTIn/PIheader/receiverParty/legalName) 0-1 (U)

	(XPath PARTIn/PIbody/PIitem/invoicee/legalName) 1-1 (U)
@listName	<p>il nome della lista di codici usati per istanziare l'elemento (può avere intento descrittivo, p.es. 'tecnologie di stampa', oppure non averlo, ad es. 'T264')</p> <p>- tipo base: string, lunghezza max: 40, (XPath PARTIn/PIheader/refDoc/season/@listName) [Optional] (a)</p> <p>- nota: questo attributo dovrebbe essere usato sempre in abbinamento a "numberingOrg" (XPath PARTIn/PIbody/PIitem/partyReference/brand/@listName) [Optional] (a)</p> <p>- nota: questo attributo dovrebbe essere usato sempre in abbinamento a "numberingOrg" (XPath PARTIn/PIbody/PIitem/brand/@listName) [Optional] (a)</p> <p>- nota: questo attributo dovrebbe essere usato sempre in abbinamento a "numberingOrg"</p>
@listVersion	<p>specifica la versione della lista di codici usati per istanziare l'elemento</p> <p>- tipo base: string, lunghezza max: 6, (XPath PARTIn/PIbody/PIitem/brand/@listVersion) [Optional] (a)</p> <p>- nota: questo attributo dovrebbe essere usato sempre in abbinamento a "numberingOrg" e "listName" (XPath PARTIn/PIbody/PIitem/partyReference/brand/@listVersion) [Optional] (a)</p> <p>- nota: questo attributo dovrebbe essere usato sempre in abbinamento a "numberingOrg" e "listName" (XPath PARTIn/PIheader/refDoc/season/@listVersion) [Optional] (a)</p> <p>- nota: questo attributo dovrebbe essere usato sempre in abbinamento a "numberingOrg" e "listName"</p>
@ln	<p>Codice lingua.</p> <p>- tipo base: string, tabella cod.: NT60 http://www.ebiz.enea.it/moda-ml/repository/codelist/v2018-1/gc_NT60.xml (XPath PARTIn/PIbody/PIitem/partyDescription/@ln) [Optional] (Na)</p>
@logo	<p>logo aziendale (URL dell'immagine in formato jpg o gif). Si raccomanda che l'immagine non ecceda i 640 pixel di larghezza.</p> <p>- tipo base: string, lunghezza max: 255, (XPath PARTIn/PIbody/PIitem/@logo) [Optional] (a)</p>
@mime	<p>tipo mime dell'oggetto binario</p> <p>- tipo base: normalizedString, (XPath PARTIn/PIheader/refDoc/attachment/binaryObject/@mime) [Optional] (Na)</p>
mimeCode	<p>tipo mime dell'oggetto esterno</p> <p>- tipo base: normalizedString, (XPath PARTIn/PIheader/refDoc/attachment/externalReference/mimeCode) 0-1 (N)^B est Practice</p>
msgDate	<p>data di emissione del presente messaggio (documento xml), espressa in uno dei formati: AAAA-MM-GG, AAAA-MM-GG:HH-MM o AAAA-SS (cioè anno-settimana)</p> <p>- tipo base: string, (XPath PARTIn/PIheader/msgDate) 1-1 (p)</p>
@msgfunction	<p>funzione rivestita dal presente messaggio in relazione alla sua trasmissione</p> <p>- tipo base: string, tabella cod.: NT18 http://www.ebiz.enea.it/moda-ml/repository/codelist/v2018-1/gc_NT18.xml (XPath PARTIn/@msgfunction) [Optional] [Default= OR] (a*)</p>
msgID	<p>chiave identificativa univoca del documento di business nel sistema informativo della Parte emittente. Mantiene il medesimo valore In caso di più spedizioni del medesimo documento di business.</p> <p>- tipo base: string, lunghezza max: 35, (XPath PARTIn/PIheader/msgID) 0-1 (p)</p>
msgN	<p>numero identificativo univoco assegnato al messaggio (documento xml) da chi lo emette. Assume valori diversi In caso di più spedizioni del medesimo</p>

	<p>documento di business.</p> <ul style="list-style-type: none"> - tipo base: string, lunghezza max: 35, (XPath PARTIn/PIheader/msgN) 1-1 (p)
note	<p>nota in testo libero o strutturata (computer processing). Per strutturare la nota si devono usare gli attributi "noteLabel" e "codelist"</p> <ul style="list-style-type: none"> - tipo base: string, lunghezza max: 350, (XPath PARTIn/PIheader/note) 0-99 (XPath PARTIn/PIbody/PIitem/partyReference/note) 0-unbounded (XPath PARTIn/PIbody/PIitem/note) 0-99 (XPath PARTIn/PIbody/PIitem/invoicee/note) 0-unbounded (XPath PARTIn/PIbody/PIitem/finInfo/note) 0-99
@noteLabel	<p>qualificatore dell'argomento di una nota</p> <ul style="list-style-type: none"> - tipo base: string, lunghezza max: 35, (XPath PARTIn/PIheader/note/@noteLabel) [Optional] - nota: <i>deve usarsi per qualificare l'argomento della nota</i> (XPath PARTIn/PIbody/PIitem/note/@noteLabel) [Optional] - nota: <i>deve usarsi per qualificare l'argomento della nota</i> (XPath PARTIn/PIbody/PIitem/finInfo/note/@noteLabel) [Optional] - nota: <i>deve usarsi per qualificare l'argomento della nota</i> (XPath PARTIn/PIbody/PIitem/invoicee/note/@noteLabel) [Optional] - nota: <i>deve usarsi per qualificare l'argomento della nota</i> (XPath PARTIn/PIbody/PIitem/partyReference/note/@noteLabel) [Optional] - nota: <i>deve usarsi per qualificare l'argomento della nota</i>
@numberingOrg	<p>organizzazione che ha creato la codifica o immatricolazione in oggetto</p> <ul style="list-style-type: none"> - tipo base: string, tabella cod.: NT6 http://www.ebiz.enea.it/moda-ml/repository/codelist/v2018-1/gc_NT6.xml (XPath PARTIn/PIbody/PIitem/invoicee/partyQualifiedID/@numberingOrg) [Optional] (a) (XPath PARTIn/PIbody/PIitem/invoicee/note/@numberingOrg) [Optional] - nota: <i>deve usarsi per esplicitare la organizzazione che creato la lista dei codici usati in "noteLabel"</i> (XPath PARTIn/PIbody/PIitem/finInfo/note/@numberingOrg) [Optional] - nota: <i>deve usarsi per esplicitare la organizzazione che creato la lista dei codici usati in "noteLabel"</i> (XPath PARTIn/PIbody/PIitem/partyReference/note/@numberingOrg) [Optional] - nota: <i>deve usarsi per esplicitare la organizzazione che creato la lista dei codici usati in "noteLabel"</i> (XPath PARTIn/PIbody/PIitem/invoicee/additionalIdentifier/@numberingOrg) [Optional] (a) - nota: <i>qui deve specificarsi il soggetto che ha assegnato il codice</i> (XPath PARTIn/PIbody/PIitem/note/@numberingOrg) [Optional] - nota: <i>deve usarsi per esplicitare la organizzazione che creato la lista dei codici usati in "noteLabel"</i> (XPath PARTIn/PIheader/thirdParty/id/@numberingOrg) [Optional] (XPath PARTIn/PIbody/PIitem/partyReference/brand/@numberingOrg) [Optional] (a) - nota: <i>questo attributo dovrebbe essere usato o singolarmente o in abbinamento con "listName" e "listVersion"</i> (XPath PARTIn/PIheader/note/@numberingOrg) [Optional] - nota: <i>deve usarsi per esplicitare la organizzazione che creato la lista dei codici usati in "noteLabel"</i> (XPath PARTIn/PIbody/PIitem/partyQualifiedID/@numberingOrg) [Optional] (a) (XPath PARTIn/PIbody/PIitem/brand/@numberingOrg) [Optional] (a) - nota: <i>questo attributo dovrebbe essere usato o singolarmente o in abbinamento con "listName" e "listVersion"</i> (XPath PARTIn/PIheader/refDoc/attachment/fileName/@numberingOrg) [Optional] (a) - nota: <i>questo attributo dovrebbe essere usato o singolarmente o in abbinamento con "listName" e "listVersion"</i> (XPath PARTIn/PIheader/refDoc/season/@numberingOrg) [Optional] (a) - nota: <i>questo attributo dovrebbe essere usato o singolarmente o in abbinamento con "listName" e "listVersion"</i> (XPath PARTIn/PIheader/refDoc/docID/@numberingOrg) [Optional] - nota: <i>qui si può specificare quale numerazione è usata per identificare il documento (es.: del Cliente, del Fornitore, ..)</i>

	(XPath PARTIn/PIheader/senderParty/id/@numberingOrg) [Optional] (XPath PARTIn/PIheader/receiverParty/id/@numberingOrg) [Optional]
partyCategory	Codice che qualifica la parte all'interno di una certa categoria (ad esempio: cluster, mercato,...). - tipo base: string, (XPath PARTIn/PIbody/Plitem/partyCategory) 0-unbounded (N)
@partyCategoryType	Tipo di categoria di classificazione delle parti. - tipo base: string, (XPath PARTIn/PIbody/Plitem/partyCategory/@partyCategoryType) [Required] (Na)
partyDescription	Descrizione in testo libero di una parte. - tipo base: string, (XPath PARTIn/PIbody/Plitem/partyDescription) 0-unbounded (N)
partyQualifiedID	Codice identificativo della Parte. - tipo base: string, (XPath PARTIn/PIbody/Plitem/partyQualifiedID) 0-unbounded (N) (XPath PARTIn/PIbody/Plitem/invoicee/partyQualifiedID) 0-1 (N)
payMode	modalità o mezzo di effettuazione del pagamento - tipo base: string, tabella cod.: T2 http://www.ebiz.enea.it/moda-ml/repository/codelist/v2018-1/gc_T2.xml (XPath PARTIn/PIbody/Plitem/payment/payMode) 0-1
payTerm	codice che specifica i termini di scadenza del pagamento - tipo base: string, tabella cod.: T1 http://www.ebiz.enea.it/moda-ml/repository/codelist/v2018-1/gc_T1.xml (XPath PARTIn/PIbody/Plitem/payment/payTerm) 1-1
payTermText	testo libero che specifica i termini del pagamento (scadenza/modo) - tipo base: string, lunghezza max: 250, (XPath PARTIn/PIbody/Plitem/payment/payTermText) 1-1 (U) (XPath PARTIn/PIbody/Plitem/payTermText) 0-unbounded (U) - note: <i>DEPRECATO, usare elemento 'payment'</i> .
person	nome della persona di riferimento all'interno della Parte - tipo base: string, lunghezza max: 40, (XPath PARTIn/PIheader/receiverParty/person) 0-1 (XPath PARTIn/PIheader/senderParty/person) 0-1 (XPath PARTIn/PIbody/Plitem/partyReference/person) 0-1 (p) (XPath PARTIn/PIbody/Plitem/finInfo/bank/person) 0-1 (XPath PARTIn/PIheader/thirdParty/person) 0-1
@phone	numero di telefono di una persona contattata - tipo base: string, lunghezza max: 35, (XPath PARTIn/PIheader/senderParty/person/@phone) [Optional] (XPath PARTIn/PIheader/thirdParty/person/@phone) [Optional] (XPath PARTIn/PIheader/receiverParty/person/@phone) [Optional] (XPath PARTIn/PIbody/Plitem/partyReference/person/@phone) [Optional] (XPath PARTIn/PIbody/Plitem/finInfo/bank/person/@phone) [Optional]
postCode	codice postale - tipo base: string, lunghezza max: 10, (XPath PARTIn/PIheader/thirdParty/postCode) 0-1 (XPath PARTIn/PIbody/Plitem/partyReference/postCode) 0-1 (p) (XPath PARTIn/PIheader/senderParty/postCode) 0-1 (XPath PARTIn/PIbody/Plitem/finInfo/bank/postCode) 0-1 (XPath PARTIn/PIheader/receiverParty/postCode) 0-1 (XPath PARTIn/PIbody/Plitem/invoicee/postCode) 0-1
@refQualifier	Qualificatore riferimento (ad es. contatto principale, sede operativa, fatturazioni, spedizione, ufficio acquisti, magazzino ...). - tipo base: string, (XPath PARTIn/PIbody/Plitem/partyReference/@refQualifier) [Optional] (Na)

@role	<p>qualificatore del ruolo della Terza Parte</p> <p>- tipo base: string, tabella cod.: NT2</p> <p>http://www.ebiz.enea.it/moda-ml/repository/codelist/v2018-1/gc_NT2.xml</p> <p>(XPath PARTIn/PIheader/thirdParty/@role) [Required]</p>
season	<p>stagione di vendita, composta da: stagione (1 crt) + anno (4 crt) - stagione: P/E=1 A/I=2 P=3-E=4 A=5 I=6; per più di quattro stagioni usare sequenza alfabetica: 1a stagione=A 2a stagione=B etc.etc.</p> <p>- tipo base: string, lunghezza max: 15,</p> <p>(XPath PARTIn/PIheader/refDoc/season) 0-1 (A)</p> <p>- note: <i>qui indica la stagione a cui appartiene il documento in oggetto</i></p>
@sender	<p>qualificatore che distingue la Parte che spedisce il documento</p> <p>- tipo base: boolean,</p> <p>(XPath PARTIn/PIheader/thirdParty/@sender) [Optional] (a*)</p> <p>- nota: <i>L'uso di questo attributo è obbligatorio quando si vuole usare lo STY LESHEET</i></p> <p>(XPath PARTIn/PIheader/senderParty/@sender) [Optional] (a*)</p> <p>- nota: <i>L'uso di questo attributo è obbligatorio quando si vuole usare lo STY LESHEET.</i></p> <p>(XPath PARTIn/PIheader/receiverParty/@sender) [Optional] (a*)</p> <p>- nota: <i>L'uso di questo attributo è obbligatorio quando si vuole usare lo STY LESHEET.</i></p>
street	<p>via e numero civico di una locazione</p> <p>- tipo base: string, lunghezza max: 80,</p> <p>(XPath PARTIn/PIbody/PIitem/partyReference/street) 0-1 (p)</p> <p>(XPath PARTIn/PIheader/senderParty/street) 0-1</p> <p>(XPath PARTIn/PIbody/PIitem/finInfo/bank/street) 0-1</p> <p>(XPath PARTIn/PIheader/thirdParty/street) 0-1</p> <p>(XPath PARTIn/PIheader/receiverParty/street) 0-1</p> <p>(XPath PARTIn/PIbody/PIitem/invoicee/street) 0-1</p>
subCountry	<p>sigla o codice della provincia (sub-country)</p> <p>- tipo base: string, lunghezza max: 9,</p> <p>(XPath PARTIn/PIheader/thirdParty/subCountry) 0-1</p> <p>(XPath PARTIn/PIbody/PIitem/invoicee/subCountry) 0-1</p> <p>(XPath PARTIn/PIbody/PIitem/partyReference/subCountry) 0-1 (p)</p> <p>(XPath PARTIn/PIheader/senderParty/subCountry) 0-1</p> <p>(XPath PARTIn/PIbody/PIitem/finInfo/bank/subCountry) 0-1</p> <p>(XPath PARTIn/PIheader/receiverParty/subCountry) 0-1</p>
subDept	<p>nome o codice di una unità (Divisione, Ufficio, Stabilimento) contattata all'interno della Parte</p> <p>- tipo base: string, lunghezza max: 40,</p> <p>(XPath PARTIn/PIheader/thirdParty/subDept) 0-1 (N)</p> <p>(XPath PARTIn/PIheader/receiverParty/subDept) 0-1 (N)</p> <p>(XPath PARTIn/PIbody/PIitem/finInfo/bank/subDept) 0-1 (N)</p> <p>(XPath PARTIn/PIheader/senderParty/subDept) 0-1 (N)</p>
swift	<p>codice swift usato per la transazione finanziaria</p> <p>- tipo base: string, lunghezza max: 15,</p> <p>(XPath PARTIn/PIbody/PIitem/finInfo/swift) 0-1</p>
@uid	<p>identificatore elemento, univoco all'interno del documento xml</p> <p>- tipo base: string,</p> <p>(XPath PARTIn/PIheader/refDoc/attachment/@uid) [Optional]</p>
uri	<p>URI (Uniform Resource Identifier) che identifica l'oggetto esterno come una risorsa Internet</p> <p>- tipo base: normalizedString,</p> <p>(XPath PARTIn/PIheader/refDoc/attachment/externalReference/uri) 1-1 (N)</p>
@useProfile	<p>profilo uso al quale il presente documento è conforme nel caso sia stato definito tra le parti. Preferibile sia un URI con nome aziende o eventualmente u</p>

	<p>n URL con link al profilo.</p> <p>- tipo base: string, (XPath PARTIn/@useProfile) [Optional]</p>
validityEnd	<p>data di fine della validità, espressa in uno dei formati: AAAA-MM-GG, AAAA-MM-GG:HH-MM o AAAA-SS (cioè anno-settimana)</p> <p>- tipo base: string, (XPath PARTIn/PIheader/validityEnd) 0-1</p>
@VAT	<p>aliquota o causale IVA (DEPRECATO, usare dtScheme)</p> <p>- tipo base: string, tabella cod.: NT16 http://www.ebiz.enea.it/moda-ml/repository/codelist/v2018-1/gc_NT16.xml (XPath PARTIn/PIheader/thirdParty/@VAT) [Optional]</p>
@version	<p>Versione del dizionario da cui è creata l'istanza</p> <p>- tipo base: string, tabella cod.: NT100 http://www.ebiz.enea.it/moda-ml/repository/codelist/v2018-1/gc_NT100.xml (XPath PARTIn/@version) [Optional] [Default= 2018-1]</p>

2.3 Best practice suggerite

PARTIn/PIheader/refDoc/docID (numero identificativo del documento referenziato (dalla versione 2008-1 se ne sconsiglia l'uso in testata (è sostituito da msgID))

con numberingOrg va indicato chi ha assegnato l'identificatore al documento (è possibile indicarne due - p.es. cliente e fornitore- con due elementi docID dotati di numberingOrg differente)

PARTIn/PIheader/refDoc/attachment/externalReference/mimeCode (tipo mime dell'oggetto esterno)

Utilizzare codifica IANA <http://www.iana.org/assignments/media-types/media-types.xml>

2.4 Tabelle di codifica utilizzate

Elenco delle tabelle di enumerazione utilizzate nel documento XML. I relativi codici sono presenti all'indirizzo: <http://www.ebiz-tcf.eu/moda-ml/imple/moda-ml-2018-1.asp?lingua=it&pag=6>

Legenda

- N: new table
- U: updated properties

NT100 - Versione eBIZ TCFUpstream

NT16 - aliquota o causale IVA

NT18 - funzione messaggio

NT2 - qualificatore terzparte

NT29 - formato data

NT6 - ente codificatore

NT60 - lingua, codifiche da ISO 639-1 (sottoinsieme) (N)

NT73 - Genere (N)

T1 - pagamento - scadenza

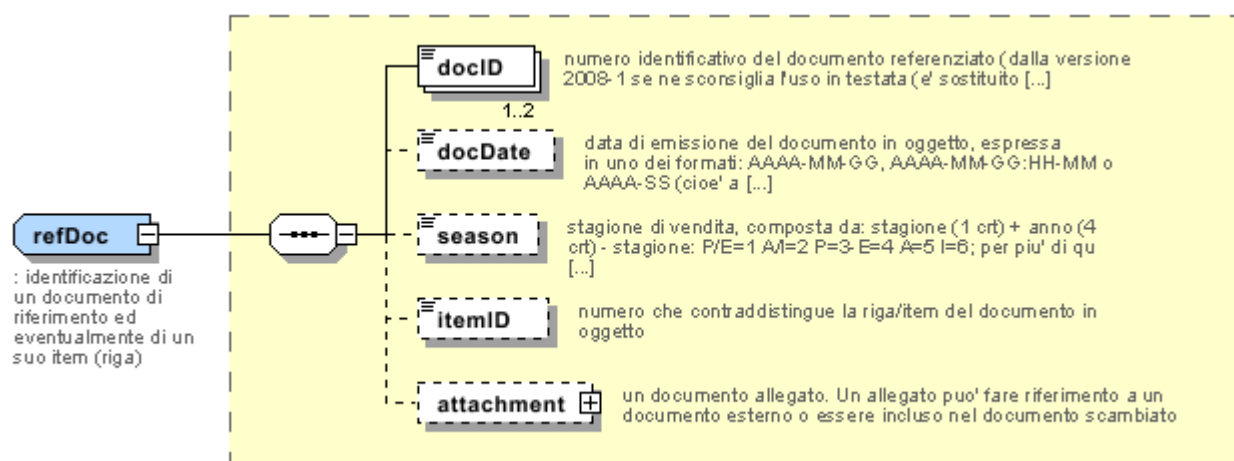
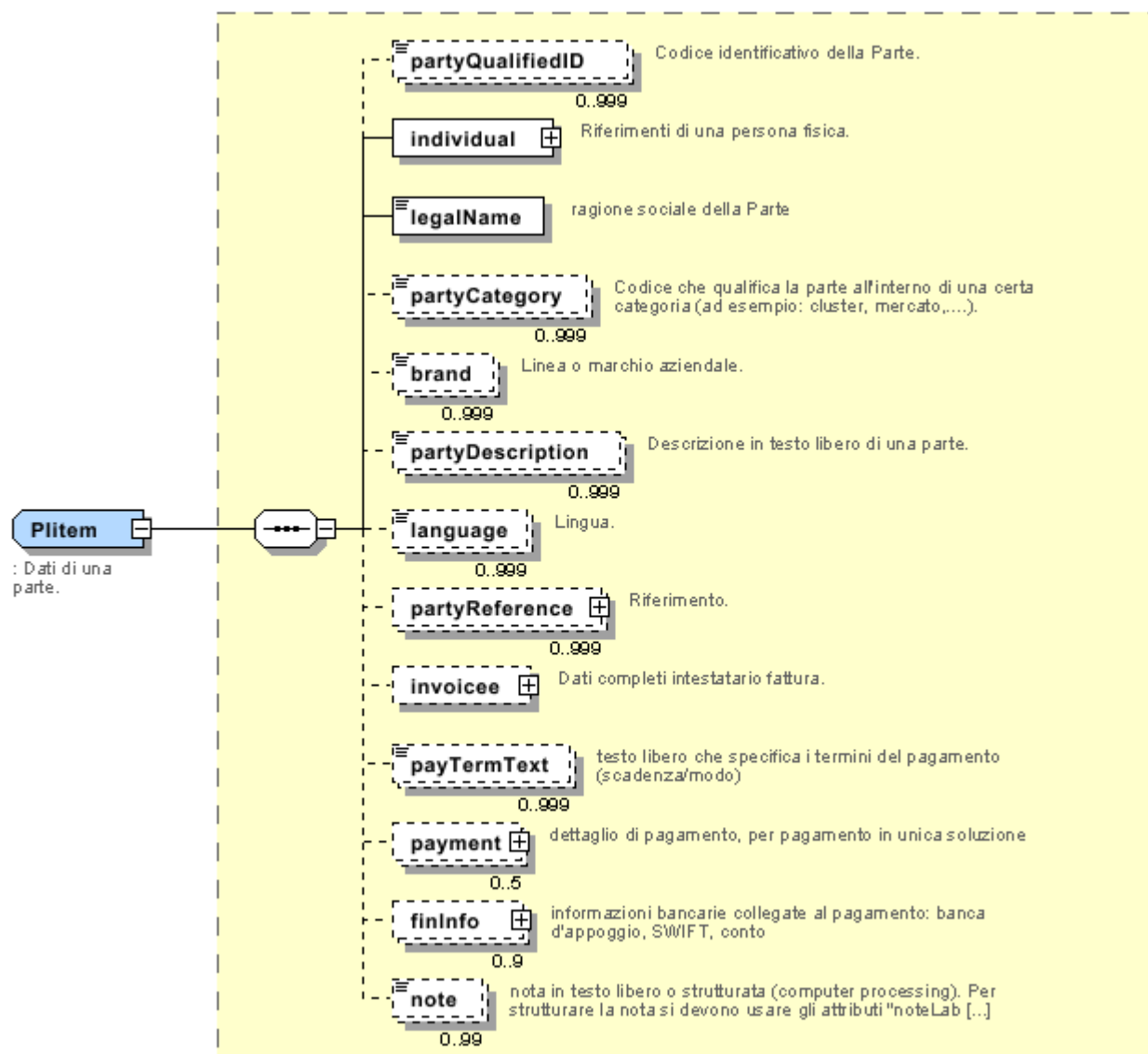
T10 - ISO3166 - Nazione

T2 - Pagamento - Modo

T21 - tipo documento

Allegato A

Immagini rappresentative della struttura dei principali elementi complessi.



Allegato B

NT100 - Versione eBIZ TCFUpstream

versione dizionario

Agenzia: eBIZ

tabella cod.: NT100

File lista codici (Generic code): http://www.ebiz.enea.it/moda-ml/repository/codelist/v2018-1/gc_NT100.xml

Codice	Descrizione	Note di adozione	Stato versione	Data di inserimento
2013-1	v2013-1			01/07/2013
2018-1	v2018-1		(N)	04/11/2018
draft	draft		(N)	08/09/2017

NT16 - aliquota o causale IVA

aliquota o causale IVA (DEPRECATO, usare dtScheme)

tabella cod.: NT16

File lista codici (Generic code): http://www.ebiz.enea.it/moda-ml/repository/codelist/v2018-1/gc_NT16.xml

NT18 - funzione messaggio

funzione rivestita dal presente messaggio in relazione alla sua trasmissione

Agenzia: eBIZ

tabella cod.: NT18

File lista codici (Generic code): http://www.ebiz.enea.it/moda-ml/repository/codelist/v2018-1/gc_NT18.xml

Codice	Descrizione	Note di adozione	Stato versione	Data di inserimento
CA	cancellazione documento presente			01/07/2013
CP	copia			
OR	originale			
RC	ritrasmissione correzione dati errati			
RT	ritrasmissione			

NT2 - qualificatore terzparte

qualificatore del ruolo della Terza Parte

Agenzia: eBIZ

tabella cod.: NT2

File lista codici (Generic code): http://www.ebiz.enea.it/moda-ml/repository/codelist/v2018-1/gc_NT2.xml

Codice	Descrizione	Note di adozione	Stato versione	Data di inserimento
AG	Agente			
AU	Auditor		(N)	08/04/2019
CE	Autorita' certificatrice		(N)	08/04/2019
CO	Collaudatore			
DC	Destinatario Conferma			
DF	Destinatario Fattura			
DI	Destinatario per conoscenza (CC)			28/10/2014
DM	Destinatario Merce			
DP	Indirizzo consegna merce			
IM	Importatore			
OR	Originatore (cliente finale)			10/09/2014
SC	Terzista		(N)	10/04/2019
SM	Gestore servizio/ePlatform		(N)	08/04/2019
SP	Spedizioniere			
TX	Autorità fiscale			

NT29 - formato data

formato in cui è espressa la data

Agenzia: eBIZ

tabella cod.: NT29

File lista codici (Generic code): http://www.ebiz.enea.it/moda-ml/repository/codelist/v2018-1/gc_NT29.xml

Codice	Descrizione	Note di adozione	Stato versione	Data di inserimento
D	AAAA-MM-GG			
M	AAAA-MM-GG:HH-MM			
W	AAAA-SS (anno-settimana)			

NT6 - ente codificatore

organizzazione che ha creato la codifica o immatricolazione in oggetto

Agenzia: eBIZ

tabella cod.: NT6

File lista codici (Generic code): http://www.ebiz.enea.it/moda-ml/repository/codelist/v2018-1/gc_NT6.xml

Codice	Descrizione	Note di adozione	Stato versione	Data di inserimento
CL	cliente			
CO	collaudo tessile			
EB	eBIZ	replaces 'ML'	(N)	18/03/2019
EN	GS1 (già EAN-International)			
ES	e-Stockflow			
FO	fornitore			
GS	GS1			01/07/2013
MF	Ministero Finanze (codice IVA)		(U)	
ML	Moda-ML	DEPRECATED	(U)	
SP	Service Provider			

NT60 - lingua, codifiche da ISO 639-1 (sottoinsieme) (N)

Agenzia: eBIZ / ISO

tabella cod.: NT60

File lista codici (Generic code): http://www.ebiz.enea.it/moda-ml/repository/codelist/v2018-1/gc_NT60.xml

Codice	Descrizione	Note di adozione	Stato versione	Data di inserimento
af	Afrikaans		(N)	31/01/2019
ar	Arabic		(N)	31/01/2019
be	Belarusian		(N)	31/01/2019
bg	Bulgarian		(N)	31/01/2019
bn	Bengali		(N)	31/01/2019
bo	Tibetan		(N)	31/01/2019
bs	Bosnian		(N)	31/01/2019
ca	Catalan, Valencian		(N)	31/01/2019
cs	Czech		(N)	31/01/2019
da	Danish		(N)	31/01/2019
de	German		(N)	31/01/2019
el	Greek, Modern (1453-)		(N)	31/01/2019
en	English		(N)	31/01/2019

eo	Esperanto		(N)	31/01/2019
es	Spanish, Castilian		(N)	31/01/2019
et	Estonian		(N)	31/01/2019
eu	Basque		(N)	31/01/2019
F	Femminile		(N)	15/04/2019
fa	Persian		(N)	31/01/2019
fi	Finnish		(N)	31/01/2019
fr	French		(N)	31/01/2019
ga	Irish		(N)	31/01/2019
gd	Gaelic, Scottish Gaelic		(N)	31/01/2019
gn	Guarani		(N)	31/01/2019
he	Hebrew		(N)	31/01/2019
hr	Croatian		(N)	31/01/2019
ht	Haitian, Haitian Creole		(N)	31/01/2019
hu	Hungarian		(N)	31/01/2019
hy	Armenian		(N)	31/01/2019
ia	Interlingua (International Auxiliary Language Association)		(N)	31/01/2019
id	Indonesian		(N)	31/01/2019
is	Icelandic		(N)	31/01/2019
it	Italian		(N)	31/01/2019
ja	Japanese		(N)	31/01/2019
jv	Javanese		(N)	31/01/2019
ka	Georgian		(N)	31/01/2019
km	Central Khmer		(N)	31/01/2019
ko	Korean		(N)	31/01/2019
ku	Kurdish		(N)	31/01/2019
lb	Luxembourgish, Letzeburgesch		(N)	31/01/2019
lo	Lao		(N)	31/01/2019
lt	Lithuanian		(N)	31/01/2019
lv	Latvian		(N)	31/01/2019
mg	Malagasy		(N)	31/01/2019
mk	Macedonian		(N)	31/01/2019
mn	Mongolian		(N)	31/01/2019
mt	Maltese		(N)	31/01/2019
nl	Dutch, Flemish		(N)	31/01/2019

no	Norwegian		(N)	31/01/2019
pl	Polish		(N)	31/01/2019
pt	Portuguese		(N)	31/01/2019
ro	Romanian, Moldavian, Moldovan		(N)	31/01/2019
ru	Russian		(N)	31/01/2019
se	Northern Sami		(N)	31/01/2019
sk	Slovak		(N)	31/01/2019
sl	Slovenian		(N)	31/01/2019
sm	Samoan		(N)	31/01/2019
so	Somali		(N)	31/01/2019
sq	Albanian		(N)	31/01/2019
sr	Serbian		(N)	31/01/2019
sv	Swedish		(N)	31/01/2019
sw	Swahili		(N)	31/01/2019
ta	Tamil		(N)	31/01/2019
th	Thai		(N)	31/01/2019
tr	Turkish		(N)	31/01/2019
uk	Ukrainian		(N)	31/01/2019
ur	Urdu		(N)	31/01/2019
uz	Uzbek		(N)	31/01/2019
vi	Vietnamese		(N)	31/01/2019
zh	Chinese		(N)	31/01/2019

NT73 - Genere (N)

Agenzia: eBIZ

tabella cod.: NT73

File lista codici (Generic code): http://www.ebiz.enea.it/moda-ml/repository/codelist/v2018-1/gc_NT73.xml

Codice	Descrizione	Note di adozione	Stato versione	Data di inserimento
F	Femminile		(N)	15/04/2019
M	Maschile		(N)	15/04/2019

T1 - pagamento - scadenza

codice che specifica i termini di scadenza del pagamento

Agenzia: eBIZ

tabella cod.: T1

File lista codici (Generic code): http://www.ebiz.enea.it/moda-ml/repository/codelist/v2018-1/gc_T1.xml

Codice	Descrizione	Note di adozione	Stato versione	Data di inserimento
ANTICIP	ANTICIPATA			
BLCOLLECT/120D	BILL OF LADING 120 GG			
BLCOLLECT/30D	BILL OF LADING 30 GG			
BLCOLLECT/60D	BILL OF LADING 60 GG			
BLCOLLECT/90D	BILL OF LADING 90 GG			
CASH	RICEVIMENTO MERCE			
CASHINV	DATA FATTURA			
CREDOC/0D	LETTERA DI CREDITO A VISTA			
CREDOC/120	LETTERA DI CREDITO 120 GG			
CREDOC/150	LETTERA DI CREDITO 150 GG			
CREDOC/180	LETTERA DI CREDITO 180 GG			
CREDOC/30D	LETTERA DI CREDITO 30 GG			
CREDOC/45D	LETTERA DI CREDITO 45 GG			
CREDOC/60	LETTERA DI CREDITO 60 GG			
CREDOC/90	LETTERA DI CREDITO 90 GG			
DEL/10	10 GG RICEVIMENTO MERCE			
DOCOLLECT/120D	PRESENTAZIONE DOCUMENTI (dal Creditore a Banca) 120 GG			
DOCOLLECT/30D	PRESENTAZIONE DOCUMENTI (dal Creditore a Banca) 30 GG			
DOCOLLECT/60D	PRESENTAZIONE DOCUMENTI (dal Creditore a Banca) 60 GG			
DOCOLLECT/90D	PRESENTAZIONE DOCUMENTI (dal Creditore a Banca) 90 GG			
INV/120D	120 GG DATA FATTURA			
INV/150D	150 GG DATA FATTURA			
INV/180D	180 GG DATA FATTURA			
INV/30D	30 GG DATA FATTURA			
INV/45D	45 GG DATA FATTURA			

INV/60D	60 GG DATA FATTURA			
INV/90D	90 GG DATA FATTURA			
INVULTIMO	DATA FATTURA F.M.			
INVULTIMO/10D	10 GG DATA FATTURA F.M.			
INVULTIMO/120D	120 GG DATA FATTURA F.M.			
INVULTIMO/150D	150 GG DATA FATTURA F.M.			
INVULTIMO/180D	180 GG DATA FATTURA F.M.			
INVULTIMO/240D	240 GG DATA FATTURA F.M.			
INVULTIMO/30D	30 GG DATA FATTURA F.M.			
INVULTIMO/45D	45 GG DATA FATTURA F.M.			
INVULTIMO/60D	60 GG DATA FATTURA F.M.			
INVULTIMO/90D	90 GG DATA FATTURA F.M.			
NOPAY	CONSEGNA GRATUITA			
RECREDOC/0D	LETTERA DI CREDITO REVOC. A VISTA			
RECREDOC/120D	LETTERA DI CREDITO REVOC. 120 GG			
RECREDOC/150D	LETTERA DI CREDITO REVOC. 150 GG L			
RECREDOC/180D	LETTERA DI CREDITO REVOC. 180 GG			
RECREDOC/30D	LETTERA DI CREDITO REVOC. 30 GG			
RECREDOC/45D	LETTERA DI CREDITO REVOC. 45 GG			
RECREDOC/60D	LETTERA DI CREDITO REVOC. 60 GG			
RECREDOC/90D	LETTERA DI CREDITO REVOC. 90 GG			
ULTIMO	RICEVIMENTO MERCE F.M.			
ULTIMO/10	10 GG RICEVIMENTO MERCE F.M.			

T10 - ISO3166 - Nazione

codice della nazione

Agenzia: ISO

tabella cod.: T10

File lista codici (Generic code): http://www.ebiz.enea.it/moda-ml/repository/codelist/v2018-1/gc_T10.xml

Tabella non stampata: sono presenti 239 elementi, oltre il massimo previsto di 99 elementi.

T2 - Pagamento - Modo

modalità o mezzo di effettuazione del pagamento

Agenzia: eBIZ

tabella cod.: T2

File lista codici (Generic code): http://www.ebiz.enea.it/moda-ml/repository/codelist/v2018-1/gc_T2.xml

Codice	Descrizione	Note di adozione	Stato versione	Data di inserimento
BB	Bonifico bancario			
IA	Incasso via agente			
IS	Incasso via spedizioniere			
RB	Ricevuta bancaria			
RD	Rimessa diretta			
SW	SWIFT bancario			
TR	Tratta			

T21 - tipo documento

tipo del documento cui si fa riferimento

Agenzia: eBIZ

tabella cod.: T21

File lista codici (Generic code): http://www.ebiz.enea.it/moda-ml/repository/codelist/v2018-1/gc_T21.xml

Codice	Descrizione	Note di adozione	Stato versione	Data di inserimento
BOR	ordine aperto		(N)	01/02/2018
CAT	Listino - scheda tecnica			
CEO	Certificato di origine		(N)	13/04/2018
CER	Certificato		(N)	13/04/2018
COC	Cartella colore			
CRN	Nota di credito			08/09/2017
CTO	Disposizione controllo			01/07/2013
CTR	Contratto o capitolato		(U)	

CXF	File CxF3			01/07/2013
DAD	Disposizione rammendo			
DDT	ddt			
DEA	Avviso spedizione			
DER	Richiesta spedizione			
DR	Richiesta documento			02/12/2014
FOR	Previsione			02/12/2014
GSO	Offerta stock abbigliamento			
GSX	Modifica offerta stock abbigliamento			
INV	Fattura			
KCC	Disposizione Maglieria-Confezione			02/12/2014
KCI	Inventario Capi in Lavorazione			02/12/2014
M2M	Ordine su misura			02/12/2014
MAS	Carta modello			
MCI	Istruzioni visual merchandising		(N)	13/04/2018
OCH	Modifica ordine			
OFF	Offerta			
ORD	Ordine acquisto			
ORP	Risposta ordine			
OSR	Richiesta avanzamento ordine			
OSS	Stato offerta			02/12/2014
OST	Avanzamento ordine			
OUR	ns. riferimento			
QR	Report Qualita			02/12/2014
RAI	Inventario Materia Prima in Lavorazione			02/12/2014
RDC	Disposizione tintura materia prima			
RDH	Modifica disposizione tintura materia prima			
RDR	Risposta disposizione tintura materia prima			
REA	Avviso ricevimento			
REQ	Richiesta di Offerta			
RET	Ritorno merce			02/12/2014
RSC	Disposizione di filatura			
RSH	Modifica disposizione filatura			
RSR	Risposta disposizione filatura			
SCL	scheda lavorazione			

TFC	Disposizione tintura-finissaggio tessuto			
TFX	Modifica Disposizione Tintura-Finissaggio Tessuto			02/12/2014
TPC	Disposizione stampa tessuto			
TPX	Modifica Disposizione Stampa Tessuto			02/12/2014
TWI	Inventario tessuto in lavorazione			
VMI	istruzioni visual merchandising		(N)	01/02/2018
WAC	Disposizione orditura			
WEC	Disposizione tessitura			
YDC	Disposizione tintura filato			
YDH	Modifica disposizione tintura filato			
YDR	Risposta disposizione tintura filato			
YTC	Disposizione ritorcitura			
YWI	Inventario filato in lavorazione			

Allegato C

Elementi nuovi o modificati rispetto a precedente versione

Cambiamenti o aggiunte osservati (esclusa modifica di descrizione; incluse invece modifiche a note di aggregazione e best practice): 140

Test Type	Tag	Status	Item type	Modifica relativa a
Element(l)	account Name	NEW	Account name	
Attribute	additionalIdentifier	NEW	Additional Party Identifier	Ha NUOVO attributo: numbering organisation code
Attribute	additionalIdentifier	NEW	Additional Party Identifier	Ha NUOVO attributo: id Qualifier
Element(l)	additionalIdentifier	NEW	Additional Party Identifier	
Child	attachment	NEW	attachment	Ha NUOVO figlio : file name
Child	attachment	NEW	attachment	Ha NUOVO figlio : binary object
Child	attachment	NEW	attachment	Ha NUOVO figlio : external reference
Element(l)	attachment	NEW	attachment	
Child	finInfo	NEW	Bank details	Ha NUOVO figlio : general note
Child	finInfo	NEW	Bank details	Ha NUOVO figlio : Account name
Child	finInfo	NEW	Bank details	Ha NUOVO figlio : Bank
Element(l)	bank	NEW	Bank (*)	
Attribute	binaryObject	NEW	binary object	Ha NUOVO attributo: character set
Attribute	binaryObject	NEW	binary object	Ha NUOVO attributo: format
Attribute	binaryObject	NEW	binary object	Ha NUOVO attributo: mime
Attribute	binaryObject	NEW	binary object	Ha NUOVO attributo: encoding
Element(l)	binaryObject	NEW	binary object	

Attrib	birthDate	NEW	birth date	Ha NUOVO attributo: date format
Elem(l)	birthDate	NEW	birth date	
Attrib	brand	NEW	Brand	Ha NUOVO attributo: code list name
Attrib	brand	NEW	Brand	Ha NUOVO attributo: numbering organisation code
Attrib	brand	NEW	Brand	Ha NUOVO attributo: code list version
Attrib	brand	NEW	Brand	Ha NUOVO attributo: code list reference
Elem(l)	brand	NEW	Brand	
Elem(l)	characterSetCode	NEW	character set code	
Elem(l)	characterSet	NEW	character set	
Elem(E)	email	UPDATE	e-mail	Proprieta': Lunghezza_Max Vecchio valore: 80 Nuovo valore: 250
Elem(l)	encodingCode	NEW	encoding code	
Elem(l)	encoding	NEW	encoding	
Child	externalReference	NEW	external reference	Ha NUOVO figlio : mime code
Child	externalReference	NEW	external reference	Ha NUOVO figlio : character set code
Child	externalReference	NEW	external reference	Ha NUOVO figlio : encoding code
Child	externalReference	NEW	external reference	Ha NUOVO figlio : uri
Child	externalReference	NEW	external reference	Ha NUOVO figlio : format code
Elem(l)	externalReference	NEW	external reference	
Attrib	fileName	NEW	file name	Ha NUOVO attributo: numbering organisation code

Element(l)	fileName	NEW	file name	
Element(l)	firstName	NEW	First Name	
Element(l)	formatCode	NEW	format code	
Element(l)	format	NEW	format	
Element(l)	gender	NEW	gender	
Attribute	note	UPDATE	general note	<p>proprio attributo: numbering organisation code</p> <p>Proprieta': NotaAggregazione Vecchio valore: Nuovo valore: <i>deve usarsi per esplicitare la organizzazione che creato / a lista dei codici usati in "noteLabel"</i></p>
Element(l)	idQualifier	NEW	id Qualifier	
Child	individual	NEW	Individual	Ha NUOVO figlio : gender
Element(l)	individual	NEW	Individual	
Child	individual	NEW	Individual	Ha NUOVO figlio : birth date
Child	individual	NEW	Individual	Ha NUOVO figlio : Last Name
Child	individual	NEW	Individual	Ha NUOVO figlio : First Name
Child	invoicee	NEW	Invoicee	Ha NUOVO figlio : Party Qualified ID
Element(l)	invoicee	NEW	Invoicee	
Child	invoicee	NEW	Invoicee	Ha NUOVO figlio : Legal name
Child	invoicee	NEW	Invoicee	Ha NUOVO figlio : Last Name
Child	invoicee	NEW	Invoicee	Ha NUOVO figlio : general note
Child	invoicee	NEW	Invoicee	Ha NUOVO figlio : street and building identifier
Child	invoicee	NEW	Invoicee	Ha NUOVO figlio : city name
Child	invoicee	NEW	Invoicee	Ha NUOVO figlio : sub-country identifier
Child	invoicee	NEW	Invoicee	Ha NUOVO figlio : country code

Child	invoice	NEW	Invoicee	Ha NUOVO figlio : postal zone identifier
Child	invoice	NEW	Invoicee	Ha NUOVO figlio : First Name
Child	invoice	NEW	Invoicee	Ha NUOVO figlio : Additional Party Identifier
Element(l)	isURL	NEW	is URL	
Element(l)	language	NEW	language	
Element(l)	lastName	NEW	Last Name	
Element(E)	legalName	UPDATE	Legal name	Proprieta': Lunghezza_Max Vecchio valore: 80 Nuovo valore: 250
Element(l)	legalEntity	NEW	legal entity	
Element(E)	itemID	UPDATE	line item number	Proprieta': Lunghezza_Max Vecchio valore: 6 Nuovo valore: 40
Element(l)	In	NEW	In	
Element(l)	mimeCode	NEW	mime code	
Element(l)	mime	NEW	mime	
Element(l)	PARTIn	NEW	PARTIN (*)	
Child	PARTIn	NEW	PARTIN (*)	Ha NUOVO figlio : PI header
Attrib	PARTIn	NEW	PARTIN (*)	Ha NUOVO attributo: message function
Child	PARTIn	NEW	PARTIN (*)	Ha NUOVO figlio : PIBody
Attrib	partyCategory	NEW	Party Category	Ha NUOVO attributo: Party Category Type
Attrib	partyDescription	NEW	party description	Ha NUOVO attributo: In
Attrib	partyQualifiedID	NEW	Party Qualified ID	Ha NUOVO attributo: id Qualifier
Attrib	partyQualifiedID	NEW	Party Qualified ID	Ha NUOVO attributo: numbering organisation code
Child	partyReference	NEW	Party Reference	Ha NUOVO figlio : general note

Child	partyReference	NE W	Party Reference	Ha NUOVO figlio : country code
Child	partyReference	NE W	Party Reference	Ha NUOVO figlio : department identifier
Child	partyReference	NE W	Party Reference	Ha NUOVO figlio : contact person name
Child	partyReference	NE W	Party Reference	Ha NUOVO figlio : Brand
Child	partyReference	NE W	Party Reference	Ha NUOVO figlio : Legal name
Child	partyReference	NE W	Party Reference	Ha NUOVO figlio : street and building identifier
Child	partyReference	NE W	Party Reference	Ha NUOVO figlio : sub-country identifier
Attrib	partyReference	NE W	Party Reference	Ha NUOVO attributo: Reference Qualifier
Child	partyReference	NE W	Party Reference	Ha NUOVO figlio : city name
Child	partyReference	NE W	Party Reference	Ha NUOVO figlio : postal zone identifier
Elem(l)	partyCategory	NE W	Party Category	
Elem(l)	partyCategoryType	NE W	Party Category Type	
Elem(l)	partyDescription	NE W	party description	
Elem(l)	partyQualifiedID	NE W	Party Qualified ID	
Elem(l)	partyReference	NE W	Party Reference	
Child	PIheader	NE W	PI header	Ha NUOVO figlio : Sender Party
Child	PIheader	NE W	PI header	Ha NUOVO figlio : Third Party
Child	PIheader	NE W	PI header	Ha NUOVO figlio : validity end date
Child	PIheader	NE W	PI header	Ha NUOVO figlio : reference document details
Child	PIheader	NE W	PI header	Ha NUOVO figlio : message IT identifier
Child	PIheader	NE W	PI header	Ha NUOVO figlio : message date

Child	PIheader	NEW	PI header	Ha NUOVO figlio : general note
Child	PIheader	NEW	PI header	Ha NUOVO figlio : Receiver Party
Child	PIheader	NEW	PI header	Ha NUOVO figlio : message identifier
Child	PIitem	NEW	PI Item	Ha NUOVO figlio : party description
Child	PIitem	NEW	PI Item	Ha NUOVO figlio : language
Child	PIitem	NEW	PI Item	Ha NUOVO figlio : Brand
Child	PIitem	NEW	PI Item	Ha NUOVO figlio : Individual
Child	PIitem	NEW	PI Item	Ha NUOVO figlio : Party Category
Child	PIitem	NEW	PI Item	Ha NUOVO figlio : general note
Attrib	PIitem	NEW	PI Item	Ha NUOVO attributo: legal entity
Child	PIitem	NEW	PI Item	Ha NUOVO figlio : Party Qualified ID
Child	PIitem	NEW	PI Item	Ha NUOVO figlio : terms of payment text
Child	PIitem	NEW	PI Item	Ha NUOVO figlio : Bank details
Child	PIitem	NEW	PI Item	Ha NUOVO figlio : Payment details
Child	PIitem	NEW	PI Item	Ha NUOVO figlio : Legal name
Attrib	PIitem	NEW	PI Item	Ha NUOVO attributo: party logo
Child	PIitem	NEW	PI Item	Ha NUOVO figlio : Party Reference
Child	PIitem	NEW	PI Item	Ha NUOVO figlio : Invoicee
Elem(l)	PIbody	NEW	PIBody	
Child	PIbody	NEW	PIBody	Ha NUOVO figlio : PI Item
Elem(l)	PIheader	NEW	PI header	
Elem(l)	PIitem	NEW	PI Item	

Attrib	receiverParty	NEW	Receiver Party (*)	Ha NUOVO attributo: sender Party qualifier
Child	receiverParty	NEW	Receiver Party (*)	Ha NUOVO figlio : Party identifier
Element(l)	receiverParty	NEW	Receiver Party (*)	
Child	refDoc	NEW	reference document details	Ha NUOVO figlio : attachment
Child	refDoc	UPDATED	reference document details	relazione con nodo figlio: document identifier Proprieta': BestPractice Vecchio valore: Nuovo valore: <i>con numberingOrg va indicato chi ha assegnato l'identificatore al documento (è possibile indicarne due -p.es. cliente e fornitore- con due elementi docID dotati di numberingOrg differente)</i>
Element(l)	refQualifier	NEW	Reference Qualifier	
Attrib	season	NEW	season identifier	Ha NUOVO attributo: code list reference
Attrib	season	NEW	season identifier	Ha NUOVO attributo: code list name
Attrib	season	NEW	season identifier	Ha NUOVO attributo: code list version
Attrib	season	NEW	season identifier	Ha NUOVO attributo: numbering organisation code
Attrib	senderParty	NEW	Sender Party (*)	Ha NUOVO attributo: sender Party qualifier
Child	senderParty	NEW	Sender Party (*)	Ha NUOVO figlio : Party identifier
Element(l)	senderParty	NEW	Sender Party (*)	
Element(l)	subDepartment	NEW	department identifier	
Element(E)	paymentText	UPDATED	terms of payment text	Proprieta': Lunghezza_Max Vecchio valore: 40 Nuovo valore: 250
Attrib	thirdParty	NEW	Third Party (*)	Ha NUOVO attributo: sender Party qualifier
Child	thirdParty	NEW	Third Party (*)	Ha NUOVO figlio : Party identifier
Attrib	uri	NEW	uri	Ha NUOVO attributo: is URL
Element(l)	uri	NEW	uri	

Allegato D

Tabelle e codici nuovi o modificati rispetto a precedente versione

Cambiamenti o aggiunte osservati (esclusa modifica di codelistagencyname; incluse invece modifiche a testo di descrizione del codice e adoption note): 90

Test Type	Status	Code table	Descrizione tabella	Code	Descrizione modifica
Table	UPD ATED	NT 100	eBIZ TCFUpstream version		Descrizione Vecchio valore: <i>Versione eBIZ Mo da-ML</i> Nuovo valore: <i>Versione eBIZ TCF Upstream</i>
Code	NEW	NT 100		<i>2018-1</i> (v2018-1)	
Code	NEW	NT 100		<i>draft</i> (draft)	
Table	UPD ATED	NT 16	VAT rate or code		Generalita Vecchio valore: <i>aliquota o causale IVA (deprecato, usare dtScheme)</i> Nuovo valore: <i>aliquota o causale I VA (DEPRECATO, usare dtSche me)</i>
Code	NEW	NT 2		<i>AU</i> (Auditor)	
Code	NEW	NT 2		<i>CE</i> (Autorita certificatrice)	
Code	NEW	NT 2		<i>SC</i> (Terzista)	
Code	NEW	NT 2		<i>SM</i> (Gestore servizio/ePlatform)	
Code	NEW	NT 6		<i>EB</i> (eBIZ)	
Code	UPD ATED	NT 6		<i>MF</i> (Ministero Finanze (codice I VA))	Testo Vecchio valore: <i>Ministero Finanze (codice IVA)</i> Nuovo valore: <i>Ministero Finanze (c odice IVA)</i>
Code	UPD ATED	NT 6		<i>ML</i> ()	adoption_note Vecchio valore: Nuovo valore: <i>DEPRECATED</i>
Table	NEW	NT 60	language, codes fro m ISO 639-1 (subse t)		
Code	NEW	NT 60		<i>F</i> (Femminile)	

Co de	NEW	NT 60		<i>af</i> (Afrikaans)	
Co de	NEW	NT 60		<i>ar</i> (Arabic)	
Co de	NEW	NT 60		<i>be</i> (Belarusian)	
Co de	NEW	NT 60		<i>bg</i> (Bulgarian)	
Co de	NEW	NT 60		<i>bn</i> (Bengali)	
Co de	NEW	NT 60		<i>bo</i> (Tibetan)	
Co de	NEW	NT 60		<i>bs</i> (Bosnian)	
Co de	NEW	NT 60		<i>ca</i> (Catalan, Valencian)	
Co de	NEW	NT 60		<i>cs</i> (Czech)	
Co de	NEW	NT 60		<i>da</i> (Danish)	
Co de	NEW	NT 60		<i>de</i> (German)	
Co de	NEW	NT 60		<i>el</i> (Greek, Modern (1453-))	
Co de	NEW	NT 60		<i>en</i> (English)	
Co de	NEW	NT 60		<i>eo</i> (Esperanto)	
Co de	NEW	NT 60		<i>es</i> (Spanish, Castilian)	
Co de	NEW	NT 60		<i>et</i> (Estonian)	
Co de	NEW	NT 60		<i>eu</i> (Basque)	
Co de	NEW	NT 60		<i>fa</i> (Persian)	
Co de	NEW	NT 60		<i>fi</i> (Finnish)	
Co de	NEW	NT 60		<i>fr</i> (French)	
Co de	NEW	NT 60		<i>ga</i> (Irish)	
Co de	NEW	NT 60		<i>gd</i> (Gaelic, Scottish Gaelic)	

Co de	NEW	NT 60		<i>gn</i> (Guarani)	
Co de	NEW	NT 60		<i>he</i> (Hebrew)	
Co de	NEW	NT 60		<i>hr</i> (Croatian)	
Co de	NEW	NT 60		<i>ht</i> (Haitian, Haitian Creole)	
Co de	NEW	NT 60		<i>hu</i> (Hungarian)	
Co de	NEW	NT 60		<i>hy</i> (Armenian)	
Co de	NEW	NT 60		<i>ia</i> (Interlingua (International Au xiliary Language Association))	
Co de	NEW	NT 60		<i>id</i> (Indonesian)	
Co de	NEW	NT 60		<i>is</i> (Icelandic)	
Co de	NEW	NT 60		<i>it</i> (Italian)	
Co de	NEW	NT 60		<i>ja</i> (Japanese)	
Co de	NEW	NT 60		<i>ju</i> (Javanese)	
Co de	NEW	NT 60		<i>ka</i> (Georgian)	
Co de	NEW	NT 60		<i>km</i> (Central Khmer)	
Co de	NEW	NT 60		<i>ko</i> (Korean)	
Co de	NEW	NT 60		<i>ku</i> (Kurdish)	
Co de	NEW	NT 60		<i>lb</i> (Luxembourgish, Letzeburge sch)	
Co de	NEW	NT 60		<i>lo</i> (Lao)	
Co de	NEW	NT 60		<i>lt</i> (Lithuanian)	
Co de	NEW	NT 60		<i>lv</i> (Latvian)	
Co de	NEW	NT 60		<i>mg</i> (Malagasy)	

Co de	NEW	NT 60		<i>mk</i> (Macedonian)	
Co de	NEW	NT 60		<i>mn</i> (Mongolian)	
Co de	NEW	NT 60		<i>mt</i> (Maltese)	
Co de	NEW	NT 60		<i>nl</i> (Dutch, Flemish)	
Co de	NEW	NT 60		<i>no</i> (Norwegian)	
Co de	NEW	NT 60		<i>pl</i> (Polish)	
Co de	NEW	NT 60		<i>pt</i> (Portuguese)	
Co de	NEW	NT 60		<i>ro</i> (Romanian, Moldavian, Mold ovan)	
Co de	NEW	NT 60		<i>ru</i> (Russian)	
Co de	NEW	NT 60		<i>se</i> (Northern Sami)	
Co de	NEW	NT 60		<i>sk</i> (Slovak)	
Co de	NEW	NT 60		<i>sl</i> (Slovenian)	
Co de	NEW	NT 60		<i>sm</i> (Samoan)	
Co de	NEW	NT 60		<i>so</i> (Somali)	
Co de	NEW	NT 60		<i>sq</i> (Albanian)	
Co de	NEW	NT 60		<i>sr</i> (Serbian)	
Co de	NEW	NT 60		<i>sv</i> (Swedish)	
Co de	NEW	NT 60		<i>sw</i> (Swahili)	
Co de	NEW	NT 60		<i>ta</i> (Tamil)	
Co de	NEW	NT 60		<i>th</i> (Thai)	
Co de	NEW	NT 60		<i>tr</i> (Turkish)	
Co de	NEW	NT 60		<i>uk</i> (Ukrainian)	

Co de	NEW	NT 60		<i>ur</i> (Urdu)	
Co de	NEW	NT 60		<i>uz</i> (Uzbek)	
Co de	NEW	NT 60		<i>vi</i> (Vietnamese)	
Co de	NEW	NT 60		<i>zh</i> (Chinese)	
Table	NEW	NT 73	Gender		
Co de	NEW	NT 73		<i>F</i> (Femminile)	
Co de	NEW	NT 73		<i>M</i> (Maschile)	
Co de	NEW	T21		<i>BOR</i> (ordine aperto)	
Co de	NEW	T21		<i>CEO</i> (Certificato di origine)	
Co de	NEW	T21		<i>CER</i> (Certificato)	
Co de	NEW	T21		<i>MCI</i> (Istruzioni visual merchandising)	
Co de	NEW	T21		<i>VMI</i> (istruzioni visual merchandising)	