



<http://www.ebiz-tcf.eu>

DRAFT

## GUIDA DI IMPLEMENTAZIONE TRANSAZIONE "PREVISIONE COLLEZIONE TESSUTI"

Versione: draft

Data di rilascio: 26/6/2023

Codice documento: G010

Documentazione Tecnica: <http://www.ebiz.enea.it>

Repository XML Schema: <http://www.ebiz.enea.it/moda-ml/repository/schema/draft/default.asp>

Repository guide: <http://www.ebiz.enea.it/moda-ml/repository/guide/draft/default.asp>

Nome file: G010-eBIZ-PrevisioneCollezioneTessuti.pdf

## 0. PREMESSA

Questo documento riporta una **proposta di aggiornamento** ed estensione delle specifiche eBIZ a partire dalla versione eBIZ 2018. Sotto la denominazione di 'versione Draft' viene infatti riportato il risultato di un ampio lavoro di analisi e consultazione finalizzato a sviluppare e mantenere le specifiche eBIZ.

In particolare il contenuto di questa proposta è il risultato di diverse attività, principalmente quelle svolte nel quadro del **progetto TRICK**, finanziato dalla Commissione Europea: grant agreement 958352, call H2020-LOW-CARBON-CIRCULAR-INDUSTRIES-2020 / H2020-LCCI-2020-EASME-twostage.

I contenuti tecnici sono retrocompatibili con l'ultima versione ufficiale pubblicata, con l'esclusione dei concetti totalmente nuovi aggiunti esplicitamente per la versione che sono inseriti come evoluzione incrementale della base di conoscenza. Ogni proposta aggiuntiva rispetto a quelle specifiche costituisce una proposta, non ancora una specifica accettata, ma verrà proposta nelle apposite sedi per essere accettata nelle future versioni eBIZ.

## 1. DESCRIZIONE DI BUSINESS

### 1.1 Scopo

Questa guida ha lo scopo di illustrare alle aziende del settore tessile abbigliamento la forma standard XML del tipo documento "PREVISIONE COLLEZIONE TESSUTI", fornendo le istruzioni per il suo impiego in ogni contesto di commercio elettronico tra Confezionisti e Produttori di Tessuti.

Tutte le regole necessarie per la costruzione e la validazione del documento sono espresse mediante uno specifico schema XML, che è presentato in dettaglio nel paragrafo "Guida alla implementazione".

### 1.2 Generalità

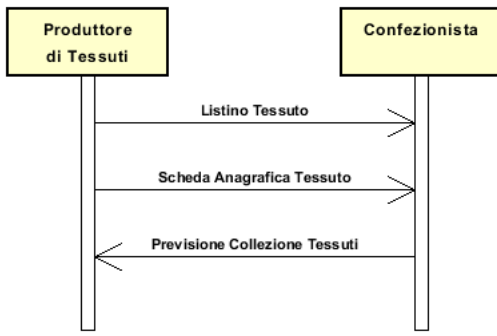
Con il documento "Previsione Collezione Tessuti" il Confezionista comunica al Produttore di Tessuti quali articoli della sua offerta sono presi in considerazione per la preparazione della Collezione Capi stagionale. Contemporaneamente esso può usare questo documento per richiedere l'invio della Scheda Tecnica di un tessuto e/o per comunicare i propri codici articolo al Produttore.

Ogni articolo "impegnato" deve essere completamente identificato (livello SKU) con la codifica del Fornitore. Una quantità stimata del fabbisogno può essere indicata a titolo di informazione, comunque non vincolante

In alcuni scenari questo documento può essere usato per notificare al Controller tessile gli articoli che dovrà visitare nella stagione.

### 1.3. Scenario applicativo

Scelta tessuti



## 2. GUIDA ALLA IMPLEMENTAZIONE

### 2.1 Struttura generale del documento XML

Tutti i dati che possono essere scambiati tra le Parti con questa classe di documenti XML sono mostrati nella "Struttura del documento" (una visione semplificata dello schema) dove:

- i due numeri che seguono ciascun elemento indicano la sua "cardinalità" (numero minimo e massimo di ripetizioni ammesse); il numero minimo uguale a 0 indica un elemento opzionale, il numero minimo maggiore o uguale a 1 indica un elemento obbligatorio)
- il carattere grassetto denota gli elementi che sono "complessi semantici" ovvero aggregati di dati elementari costruiti ai fini della funzionalità e della riusabilità dell'informazione (gli elementi che sono contenuti in ogni elemento padre si individuano agevolmente per l'indentatura)
- il simbolo @ ed il carattere corsivo denotano un attributo dell'elemento che lo precede; qui la condizione d'uso (Required, Optional, ecc.) è indicata fra parentesi quadre

### Struttura del documento XML

#### TEXCollection

```
@TNtype [Required]
@msgfunction [Optional] [Default= OR]
@version [Optional] [Default= draft]
@useProfile [Optional]
| TNheader 1-1
| | msgN 1-1
| | - scegli -
| | msgID 0-1
| | - oppure -
| | docID 0-1
| | @numberingOrg [Optional]
| | - fine scelta -
| | msgDate 1-1
| | @dateForm [Optional]
| | msgCurrency 0-1
| | season 0-1
| | @numberingOrg [Optional]
| | @codeList [Optional]
| | @listName [Optional]
| | @listVersion [Optional]
| | refDoc 0-9
| | @docType [Required]
| | | docID 1-2
| | | @numberingOrg [Optional]
| | | docDate 0-1
| | | @dateForm [Optional]
| | | season 0-1
| | | @numberingOrg [Optional]
| | | @codeList [Optional]
| | | @listName [Optional]
| | | @listVersion [Optional]
| | | itemID 0-1
| | | attachment 0-1
| | | @uid [Optional]
| | | | fileName 0-1
| | | | @numberingOrg [Optional]
| | | | binaryObject 0-1
| | | | @format [Optional]
| | | | @mime [Optional]
| | | | @encoding [Optional]
| | | | @characterSet [Optional]
| | | | externalReference 0-99
| | | | | uri 1-1
| | | | | @isURL [Optional] [Default= true]
| | | | | mimeTypeCode 0-1
| | | | | formatCode 0-1
```

- | | | encodingCode 0-1
- | | | characterSetCode 0-1
- | | | hashFootprint 0-1
- | | | @schemeID [Optional]
- | | | @hashMethod [Required]
- | | | **blockChainReference 0-9**
- | | | | uri 1-1
- | | | | @isURL [Optional] [Default= true]
- | | | transactionReceipt 1-9

**buyer 1-1**

- | @logo [Optional]
- | @sender [Optional]
- | | id 1-1
- | | | @numberingOrg [Optional]
- | | additionalIdentifier 0-9
- | | | @numberingOrg [Optional]
- | | | @idQualifier [Optional]
- | | legalName 0-1
- | | dept 0-1
- | | subDept 0-1
- | | person 0-1
- | | | @email [Optional]
- | | | @phone [Optional]
- | | | @fax [Optional]
- | | street 0-1
- | | city 0-1
- | | subCountry 0-1
- | | country 0-1
- | | postCode 0-1
- | | **geoCoordinates 0-1**
- | | | @um [Optional] [Default= DEGD]
- | | | @geoRefSystem [Optional]
- | | | | xGeoCoord 1-1
- | | | | yGeoCoord 1-1
- | | | | zGeoCoord 0-1

**supplier 1-1**

- | @logo [Optional]
- | @sender [Optional]
- | | id 1-1
- | | | @numberingOrg [Optional]
- | | additionalIdentifier 0-9
- | | | @numberingOrg [Optional]
- | | | @idQualifier [Optional]
- | | legalName 0-1
- | | dept 0-1
- | | subDept 0-1
- | | person 0-1
- | | | @email [Optional]
- | | | @phone [Optional]
- | | | @fax [Optional]
- | | street 0-1
- | | city 0-1
- | | subCountry 0-1
- | | country 0-1
- | | postCode 0-1
- | | **geoCoordinates 0-1**
- | | | @um [Optional] [Default= DEGD]
- | | | @geoRefSystem [Optional]
- | | | | xGeoCoord 1-1
- | | | | yGeoCoord 1-1
- | | | | zGeoCoord 0-1

**thirdParty 0-5**

- | @VAT [Optional]
- | @role [Required]
- | @sender [Optional]
- | | id 1-1
- | | | @numberingOrg [Optional]
- | | legalName 0-1

| dept 0-1  
 | subDept 0-1  
 | person 0-1  
 | @email [Optional]  
 | @phone [Optional]  
 | @fax [Optional]  
 | street 0-1  
 | city 0-1  
 | subCountry 0-1  
 | country 0-1  
 | postCode 0-1  
 | **geoCoordinates 0-1**  
 | @um [Optional] [Default= DEGD]  
 | @geoRefSystem [Optional]  
 | | xGeoCoord 1-1  
 | | yGeoCoord 1-1  
 | | zGeoCoord 0-1  
 | note 0-99  
 | @numberingOrg [Optional]  
 | @codeList [Optional]  
 | @noteLabel [Optional]

**TNbody 1-1**

| **TNitem 1-unbounded**  
 | @techSheet [Optional]  
 | lineN 1-1  
 | | @VAT [Optional]  
 | | **texCode 1-2**  
 | | @numberingOrg [Optional]  
 | | | art 1-1  
 | | | | @numberingOrg [Optional]  
 | | | | @codeList [Optional]  
 | | | | @listName [Optional]  
 | | | | @listVersion [Optional]  
 | | | pattern 0-1  
 | | | | @numberingOrg [Optional]  
 | | | | @codeList [Optional]  
 | | | | @listName [Optional]  
 | | | | @listVersion [Optional]  
 | | | color 0-1  
 | | | | @numberingOrg [Optional]  
 | | | | @codeList [Optional]  
 | | | | @listName [Optional]  
 | | | | @listVersion [Optional]  
 | | | added 0-9  
 | | | | @numberingOrg [Optional]  
 | | | | @addType [Optional]  
 | | | description 0-unbounded  
 | | | | @ln [Optional]  
 | qty 0-2  
 | @um [Required]  
 | amount 0-1  
 | @currency [Optional]  
 | season 0-1  
 | @numberingOrg [Optional]  
 | @codeList [Optional]  
 | @listName [Optional]  
 | @listVersion [Optional]  
 | **fabricCompos 0-1**  
 | | percCompos 1-9  
 | | | @fibre [Required]  
 | | | @materialSource [Optional]  
 | | | @recyclingProcessMethod [Optional]  
 | | | @percSourcesRenewable [Optional]  
 | | | @validationMethod [Optional]  
 | | | @recyclingProcessEfficiency [Optional]  
 | fabricWeightM 0-1  
 | @um [Optional] [Default= GRM]

| | | fabricWidth 0-1  
| | | @um [Optional] [Default= CMT]

## 2.2 Descrizione di dettaglio degli elementi del documento

Nelle tabelle seguenti vengono presentati tutti gli elementi (complessi e semplici) utilizzati in questo documento. La descrizione comprende: 1) informazioni proprie dell'elemento: tag, nome dell'elemento, breve descrizione, tipo di dato e vincoli sintattici; 2) informazioni relative all'uso dell'elemento in una particolare collocazione nel documento: xpath ed eventuali note relative a tale uso.

### 2.2.1 Elementi complessi (Aggregate Business Information Entities)

Sono elementi complessi gli elementi il cui contenuto è costituito da altri elementi (figli). Gli elementi complessi sono ordinati alfabeticamente.

<b>attachment</b>	un documento allegato. Un allegato può fare riferimento a un documento esterno o essere incluso nel documento scambiato (XPath <code>TEXCollection/TNheader/refDoc/attachment</code> ) 0-1
<b>blockChainReference</b>	riferimento in blockchain - tipo base: string, lunghezza max: 80, (XPath <code>TEXCollection/TNheader/refDoc/attachment/blockChainReference</code> ) 0-9
<b>buyer</b>	dati del Cliente (parte che acquista il bene o il servizio oggetto del processo di collaborazione corrente) - tipo base: Nad, (XPath <code>TEXCollection/TNheader/buyer</code> ) 1-1
<b>externalReference</b>	informazioni su un oggetto esterno al documento, ad esempio un documento memorizzato in una locazione remota (XPath <code>TEXCollection/TNheader/refDoc/attachment/externalReference</code> ) 0-99
<b>fabricCompos</b>	composizione fibrosa percentuale del tessuto secondo la Direttiva 97/37/CE (XPath <code>TEXCollection/TNbody/TNitem/fabricCompos</code> ) 0-1
<b>geoCoordinates</b>	coordinate geografiche (XPath <code>TEXCollection/TNheader/supplier/geoCoordinates</code> ) 0-1 (XPath <code>TEXCollection/TNheader/buyer/geoCoordinates</code> ) 0-1 (XPath <code>TEXCollection/TNheader/thirdParty/geoCoordinates</code> ) 0-1
<b>refDoc</b>	identificazione di un documento di riferimento ed eventualmente di un suo item (riga) (XPath <code>TEXCollection/TNheader/refDoc</code> ) 0-9 - note: <i>qui puo' indicarsi il Listino cui si fa riferimento</i>
<b>supplier</b>	dati del Fornitore (parte che fornisce il bene o il servizio oggetto del processo di collaborazione corrente) - tipo base: Nad, (XPath <code>TEXCollection/TNheader/supplier</code> ) 1-1
<b>texCode</b>	codifica dell'articolo tessile (XPath <code>TEXCollection/TNbody/TNitem/texCode</code> ) 1-2 - note: <i>l'articolo deve sempre essere identificato con il codice fornitore; il codice cliente puo' essere aggiunto</i>
<b>thirdParty</b>	identificazione e dettagli di una Terza Parte, diversa da Mittente e Destinatario del documento - tipo base: Nad, (XPath <code>TEXCollection/TNheader/thirdParty</code> ) 0-5
<b>TNbody</b>	Corpo del documento PREVISIONE COLLEZIONE TESSUTI (XPath <code>TEXCollection/TNbody</code> ) 1-1
<b>TNheader</b>	Testata del documento PREVISIONE COLLEZIONE TESSUTI (XPath <code>TEXCollection/TNheader</code> ) 1-1
<b>TNitem</b>	riga del documento PREVISIONE COLLEZIONE TESSUTI (XPath <code>TEXCollection/TNbody/TNitem</code> ) 1-unbounded

### 2.2.2 Elementi semplici (Basic Business Information Entities)



Sono elementi semplici gli elementi il cui contenuto è caratterizzato da un data type e da un dominio di valori. Gli elementi semplici sono ordinati alfabeticamente.

added	<p>elemento aggiuntivo di codifica, non includibile nei precedenti</p> <ul style="list-style-type: none"> <li>- tipo base: string, lunghezza max: 80, (XPath <code>TEXCollection/TNbody/TNitem/texCode/added</code>) 0-9</li> <li>- note: <i>qui puo' specificarsi un ulteriore codifica (vedere tabella T44)</i></li> </ul>
additionalIdentifier	<p>codice identificativo aggiuntivo della Parte in causa (Cliente, Fornitore, Destinatario merce ecc..), ad esempio per registri delle dogane o altri registri</p> <ul style="list-style-type: none"> <li>- tipo base: string, lunghezza max: 15, (XPath <code>TEXCollection/TNheader/buyer/additionalIdentifier</code>) 0-9 Best Practice</li> <li>- note: <i>identificatori ad esempio per registri esportazioni, come MID (Manufacturer Identification Code), REX (identificatore nel registro esportatori)</i></li> <li>(XPath <code>TEXCollection/TNheader/supplier/additionalIdentifier</code>) 0-9</li> <li>- note: <i>identificatori ad esempio per registri esportazioni, come MID (Manufacturer Identification Code), REX (identificatore nel sistema europeo degli Esportatori registrati)</i></li> </ul>
@addType	<p>qualificatore dell'elemento aggiuntivo di codifica di un prodotto</p> <ul style="list-style-type: none"> <li>- tipo base: string, tabella cod.: T44 <a href="http://www.ebiz.enea.it/moda-ml/repository/codelist/draft/gc_T44.xml">http://www.ebiz.enea.it/moda-ml/repository/codelist/draft/gc_T44.xml</a></li> <li>(XPath <code>TEXCollection/TNbody/TNitem/texCode/added/@addType</code>) [Optional]</li> <li>- nota: <i>addType consente di indicare il significato dell'elemento added; si consiglia fortemente di utilizzarlo sempre.</i></li> </ul>
amount	<p>importo della riga documento (solitamente prezzo netto x quantità)</p> <ul style="list-style-type: none"> <li>- tipo base: decimal, min incluso: 0, cifre decimali: 2, (XPath <code>TEXCollection/TNbody/TNitem/amount</code>) 0-1 Best Practice</li> <li>- note: <i>indica una previsione di spesa complessiva per l'articolo</i></li> </ul>
art	<p>codice articolo del prodotto</p> <ul style="list-style-type: none"> <li>- tipo base: string, lunghezza max: 80, (XPath <code>TEXCollection/TNbody/TNitem/texCode/art</code>) 1-1</li> <li>- note: <i>puo' identificare sia l'articolo base (a meno di disegno/colore) sia l'articolo tout-court (SKU)</i></li> </ul>
binaryObject	<p>Oggetto binario di grandi dimensioni contenente un documento allegato. E' raccomandata la codifica 'base64Binary'</p> <ul style="list-style-type: none"> <li>- tipo base: base64Binary, (XPath <code>TEXCollection/TNheader/refDoc/attachment/binaryObject</code>) 0-1</li> </ul>
@characterSet	<p>set di caratteri dell'oggetto binario (esempi UTF-8, UTF-16, Windows-1252, ISO-8859-7,..)</p> <ul style="list-style-type: none"> <li>- tipo base: normalizedString, (XPath <code>TEXCollection/TNheader/refDoc/attachment/binaryObject/@characterSet</code>) [Optional]</li> </ul>
characterSetCode	<p>il set di caratteri del documento esterno (ad esempio UTF-8, UTF-16, Windows-1252, ISO-8859-7,..)</p> <ul style="list-style-type: none"> <li>- tipo base: normalizedString, (XPath <code>TEXCollection/TNheader/refDoc/attachment/externalReference/characterSetCode</code>) 0-1</li> </ul>
city	<p>nome della città</p> <ul style="list-style-type: none"> <li>- tipo base: string, lunghezza max: 40, (XPath <code>TEXCollection/TNheader/supplier/city</code>) 0-1 (XPath <code>TEXCollection/TNheader/thirdParty/city</code>) 0-1 (XPath <code>TEXCollection/TNheader/buyer/city</code>) 0-1</li> </ul>
@codeList	<p>specifica l'indirizzo di rete (URL) dove si trova la lista di codici usati per istanziare l'elemento</p> <ul style="list-style-type: none"> <li>- tipo base: string, lunghezza max: 255, (XPath <code>TEXCollection/TNbody/TNitem/season/@codeList</code>) [Optional]</li> <li>- nota: <i>questo attributo dovrebbe essere usato o singolarmente o in abbinamento con "listName" e "listVersion"</i> (XPath <code>TEXCollection/TNbody/TNitem/texCode/art/@codeList</code>) [Optional]</li> <li>- nota: <i>dovrebbe essere sempre valorizzato almeno uno tra questo attributo e "numberingOrg"</i> (XPath <code>TEXCollection/TNbody/TNitem/texCode/pattern/@codeList</code>) [Optional]</li> <li>- nota: <i>dovrebbe essere sempre valorizzato almeno uno tra questo attributo e "numberingOrg"</i> (XPath <code>TEXCollection/TNheader/note/@codeList</code>) [Optional]</li> </ul>

	<p>- nota: <i>deve usarsi per esplicitare (URL) la lista dei codici usati in "noteLabel"</i> (XPath <code>TEXCollection/TNheader/refDoc/season/@codeList</code>) [Optional]</p> <p>- nota: <i>questo attributo dovrebbe essere usato o singolarmente o in abbinamento con "listName" e "listVersion"</i> (XPath <code>TEXCollection/TNheader/season/@codeList</code>) [Optional]</p> <p>- nota: <i>questo attributo dovrebbe essere usato o singolarmente o in abbinamento con "listName" e "listVersion"</i> (XPath <code>TEXCollection/TNbody/TNitem/texCode/color/@codeList</code>) [Optional]</p> <p>- nota: <i>questo attributo dovrebbe essere usato o singolarmente o in abbinamento con "listName" e "listVersion"</i></p>
color	<p>codice della variante colore, quando non incluso nel codice modello o tessuto</p> <p>- tipo base: string, lunghezza max: 15, (XPath <code>TEXCollection/TNbody/TNitem/texCode/color</code>) 0-1</p>
country	<p>codice della nazione</p> <p>- tipo base: string, tabella cod.: T10 <a href="http://www.ebiz.enea.it/moda-ml/repository/codelist/draft/gc_T10.xml">http://www.ebiz.enea.it/moda-ml/repository/codelist/draft/gc_T10.xml</a> (XPath <code>TEXCollection/TNheader/thirdParty/country</code>) 0-1 (XPath <code>TEXCollection/TNheader/supplier/country</code>) 0-1 (XPath <code>TEXCollection/TNheader/buyer/country</code>) 0-1</p>
@currency	<p>valuta in cui e' espresso una specifico dato monetario</p> <p>- tipo base: string, tabella cod.: T9 <a href="http://www.ebiz.enea.it/moda-ml/repository/codelist/draft/gc_T9.xml">http://www.ebiz.enea.it/moda-ml/repository/codelist/draft/gc_T9.xml</a> (XPath <code>TEXCollection/TNbody/TNitem/amount/@currency</code>) [Optional]</p>
@dateForm	<p>formato in cui è espressa la data</p> <p>- tipo base: string, tabella cod.: NT29 <a href="http://www.ebiz.enea.it/moda-ml/repository/codelist/draft/gc_NT29.xml">http://www.ebiz.enea.it/moda-ml/repository/codelist/draft/gc_NT29.xml</a> (XPath <code>TEXCollection/TNheader/msgDate/@dateForm</code>) [Optional] (XPath <code>TEXCollection/TNheader/refDoc/docDate/@dateForm</code>) [Optional]</p>
dept	<p>nome o codice di una unità (Divisione, Ufficio, Stabilimento)</p> <p>- tipo base: string, lunghezza max: 40, (XPath <code>TEXCollection/TNheader/thirdParty/dept</code>) 0-1 (XPath <code>TEXCollection/TNheader/supplier/dept</code>) 0-1 (XPath <code>TEXCollection/TNheader/buyer/dept</code>) 0-1</p>
description	<p>descrizione in testo libero. Il contenuto dell'elemento deve essere unico, eventualment e tradotto e ripetuto in più lingue (quindi ogni istanza ha lingua differente).</p> <p>- tipo base: string, lunghezza max: 250, (XPath <code>TEXCollection/TNbody/TNitem/texCode/description</code>) 0-unbounded</p> <p>- note: <i>Descrizione riferita al prodotto</i></p>
docDate	<p>data di emissione del documento in oggetto, espressa in uno dei formati: AAAA-MM-G G, AAAA-MM-GG:HH-MM o AAAA-SS (cioè anno-settimana)</p> <p>- tipo base: string, (XPath <code>TEXCollection/TNheader/refDoc/docDate</code>) 0-1</p>
docID	<p>numero identificativo del documento referenziato</p> <p>- tipo base: string, lunghezza max: 80, (XPath <code>TEXCollection/TNheader/docID</code>) 0-1</p> <p>- note: <i>Il suo uso in elementi HEADER e' scoraggiato (usare msgID)</i> (XPath <code>TEXCollection/TNheader/refDoc/docID</code>) 1-2 Best Practice</p>
@docType	<p>tipo del documento cui si fa riferimento</p> <p>- tipo base: string, tabella cod.: T21 <a href="http://www.ebiz.enea.it/moda-ml/repository/codelist/draft/gc_T21.xml">http://www.ebiz.enea.it/moda-ml/repository/codelist/draft/gc_T21.xml</a> (XPath <code>TEXCollection/TNheader/refDoc/@docType</code>) [Required]</p>
@email	<p>indirizzo di posta elettronica di una persona contattata</p> <p>- tipo base: string, lunghezza max: 250, (XPath <code>TEXCollection/TNheader/buyer/person/@email</code>) [Optional] (XPath <code>TEXCollection/TNheader/supplier/person/@email</code>) [Optional] (XPath <code>TEXCollection/TNheader/thirdParty/person/@email</code>) [Optional]</p>
@encoding	<p>algoritmo di decodifica dell'oggetto binario</p> <p>- tipo base: normalizedString, (XPath <code>TEXCollection/TNheader/refDoc/attachment/binaryObject/@encoding</code>) [Optional]</p>
encodingCode	<p>l'algoritmo di codifica / decodifica utilizzato con l'oggetto esterno (ad esempio 'base64</p>

	Binary') - tipo base: normalizedString, (XPath <a href="#">TEXCollection/TNheader/refDoc/attachment/externalReference/encodingCode</a> ) 0-1
fabricWeightM	peso al metro lineare del tessuto come specifica tecnica - tipo base: decimal, min incluso: 0, cifre decimali: 2, (XPath <a href="#">TEXCollection/TNbody/TNitem/fabricWeightM</a> ) 0-1
fabricWidth	altezza del tessuto come specifica tecnica - tipo base: decimal, min incluso: 0, cifre decimali: 2, (XPath <a href="#">TEXCollection/TNbody/TNitem/fabricWidth</a> ) 0-1
@fax	numero di fax di una persona contattata - tipo base: string, lunghezza max: 35, (XPath <a href="#">TEXCollection/TNheader/supplier/person/@fax</a> ) [Optional] (XPath <a href="#">TEXCollection/TNheader/buyer/person/@fax</a> ) [Optional] (XPath <a href="#">TEXCollection/TNheader/thirdParty/person/@fax</a> ) [Optional]
@fibre	tipo di fibra usata in un prodotto tessile - tipo base: string, tabella cod.: T19 <a href="http://www.ebiz.enea.it/moda-ml/repository/codelist/draft/gc_T19.xml">http://www.ebiz.enea.it/moda-ml/repository/codelist/draft/gc_T19.xml</a> (XPath <a href="#">TEXCollection/TNbody/TNitem/fabricCompos/percCompos/@fibre</a> ) [Required]
fileName	nome identificativo univoco del file - tipo base: string, lunghezza max: 255, (XPath <a href="#">TEXCollection/TNheader/refDoc/attachment/fileName</a> ) 0-1
@format	formato del contenuto binario (esempio xml, pdf, doc,...) - tipo base: string, (XPath <a href="#">TEXCollection/TNheader/refDoc/attachment/binaryObject/@format</a> ) [Optional]
formatCode	il formato dell'oggetto esterno (esempio xml, pdf, doc,...) - tipo base: normalizedString, (XPath <a href="#">TEXCollection/TNheader/refDoc/attachment/externalReference/formatCode</a> ) 0-1
@geoRefSystem	sistema di georeferenziazione adottato per le coordinate (ad esempio wgs84, con gradi decimali o minuti e secondi) - tipo base: string, (XPath <a href="#">TEXCollection/TNheader/buyer/geoCoordinates/@geoRefSystem</a> ) [Optional] (XPath <a href="#">TEXCollection/TNheader/thirdParty/geoCoordinates/@geoRefSystem</a> ) [Optional] (XPath <a href="#">TEXCollection/TNheader/supplier/geoCoordinates/@geoRefSystem</a> ) [Optional]
hashFootprint	impronta ottenuta applicando un algoritmo di hash - tipo base: string, lunghezza max: 80, (XPath <a href="#">TEXCollection/TNheader/refDoc/attachment/hashFootprint</a> ) 0-1
@hashMethod	tipo algoritmo hashing utilizzato - tipo base: string, lunghezza max: 80, tabella cod.: NT333 <a href="http://www.ebiz.enea.it/moda-ml/repository/codelist/draft/gc_NT333.xml">http://www.ebiz.enea.it/moda-ml/repository/codelist/draft/gc_NT333.xml</a> (XPath <a href="#">TEXCollection/TNheader/refDoc/attachment/hashFootprint/@hashMethod</a> ) [Required]
id	codice identificativo primario di una Parte; si consiglia di utilizzare un numero EORI (con @numberingOrg= "EO") o il formato: codice nazione (ISO 3166) + codice tributario nazionale (ad es. partita IVA) con @numberingOrg= "MF" - tipo base: string, lunghezza max: 15, (XPath <a href="#">TEXCollection/TNheader/supplier/id</a> ) 1-1 (XPath <a href="#">TEXCollection/TNheader/thirdParty/id</a> ) 1-1 (XPath <a href="#">TEXCollection/TNheader/buyer/id</a> ) 1-1
@idQualifier	Qualificatore che distingue l'identificativo. - tipo base: string, (XPath <a href="#">TEXCollection/TNheader/supplier/additionalIdentifier/@idQualifier</a> ) [Optional] - nota: questo attributo va utilizzato nel caso che numberingOrg non sia sufficiente o adeguate a indicare la natura dell'identificatore (XPath <a href="#">TEXCollection/TNheader/buyer/additionalIdentifier/@idQualifier</a> ) [Optional] - nota: questo attributo va utilizzato nel caso che numberingOrg non sia sufficiente o adeguate a indicare la natura dell'identificatore

@isURL	<p>indica se l'elemento a cui si riferisce e' un URL (true) oppure no (false)</p> <p>- tipo base: boolean, (XPath <code>TEXCollection/TNheader/refDoc/attachment/externalReference/uri/@isURL</code>) [Optional] [Default= true]</p> <p>- nota: <i>l'uso di URL è raccomandato</i> (XPath <code>TEXCollection/TNheader/refDoc/attachment/blockChainReference/uri/@isURL</code>) [Optional] [Default= true]</p> <p>- nota: <i>l'uso di URL è raccomandato</i></p>
itemID	<p>numero che contraddistingue la riga/item del documento in oggetto</p> <p>- tipo base: string, lunghezza max: 40, (XPath <code>TEXCollection/TNheader/refDoc/itemID</code>) 0-1</p>
legalName	<p>ragione sociale</p> <p>- tipo base: string, lunghezza max: 250, (XPath <code>TEXCollection/TNheader/buyer/legalName</code>) 0-1 (XPath <code>TEXCollection/TNheader/supplier/legalName</code>) 0-1 (XPath <code>TEXCollection/TNheader/thirdParty/legalName</code>) 0-1</p>
lineN	<p>numero che contraddistingue la riga del presente messaggio (documento xml); è assegnato dal soggetto che emette il documento. Solitamente è un progressivo, ma non sempre.</p> <p>- tipo base: positiveInteger, min incluso: 1, max incluso: 9999, (XPath <code>TEXCollection/TNbody/TNitem/lineN</code>) 1-1</p>
@listName	<p>il nome della lista di codici usati per istanziare l'elemento (può avere intento descrittivo, p.es. 'tecnologie di stampa', oppure non averlo, ad es. 'T264')</p> <p>- tipo base: string, lunghezza max: 40, (XPath <code>TEXCollection/TNbody/TNitem/texCode/pattern/@listName</code>) [Optional]</p> <p>- nota: <i>questo attributo dovrebbe essere usato sempre in abbinamento a "numberingOrg"</i> (XPath <code>TEXCollection/TNbody/TNitem/texCode/art/@listName</code>) [Optional]</p> <p>- nota: <i>questo attributo dovrebbe essere usato sempre in abbinamento a "numberingOrg"</i> (XPath <code>TEXCollection/TNheader/refDoc/season/@listName</code>) [Optional]</p> <p>- nota: <i>questo attributo dovrebbe essere usato sempre in abbinamento a "numberingOrg"</i> (XPath <code>TEXCollection/TNbody/TNitem/texCode/color/@listName</code>) [Optional]</p> <p>- nota: <i>questo attributo dovrebbe essere usato sempre in abbinamento a "numberingOrg"</i> (XPath <code>TEXCollection/TNbody/TNitem/season/@listName</code>) [Optional]</p> <p>- nota: <i>questo attributo dovrebbe essere usato sempre in abbinamento a "numberingOrg"</i> (XPath <code>TEXCollection/TNheader/season/@listName</code>) [Optional]</p> <p>- nota: <i>questo attributo dovrebbe essere usato sempre in abbinamento a "numberingOrg"</i></p>
@listVersion	<p>specifica la versione della lista di codici usati per istanziare l'elemento</p> <p>- tipo base: string, lunghezza max: 6, (XPath <code>TEXCollection/TNbody/TNitem/texCode/pattern/@listVersion</code>) [Optional]</p> <p>- nota: <i>questo attributo dovrebbe essere usato sempre in abbinamento a "numberingOrg" e "listName"</i> (XPath <code>TEXCollection/TNbody/TNitem/texCode/art/@listVersion</code>) [Optional]</p> <p>- nota: <i>questo attributo dovrebbe essere usato sempre in abbinamento a "numberingOrg" e "listName"</i> (XPath <code>TEXCollection/TNheader/season/@listVersion</code>) [Optional]</p> <p>- nota: <i>questo attributo dovrebbe essere usato sempre in abbinamento a "numberingOrg" e "listName"</i> (XPath <code>TEXCollection/TNheader/refDoc/season/@listVersion</code>) [Optional]</p> <p>- nota: <i>questo attributo dovrebbe essere usato sempre in abbinamento a "numberingOrg" e "listName"</i> (XPath <code>TEXCollection/TNbody/TNitem/season/@listVersion</code>) [Optional]</p> <p>- nota: <i>questo attributo dovrebbe essere usato sempre in abbinamento a "numberingOrg" e "listName"</i> (XPath <code>TEXCollection/TNbody/TNitem/texCode/color/@listVersion</code>) [Optional]</p> <p>- nota: <i>questo attributo dovrebbe essere usato sempre in abbinamento a "numberingOrg" e "listName"</i></p>
@ln	<p>Codice lingua.</p> <p>- tipo base: string, tabella cod.: NT60 <a href="http://www.ebiz.enea.it/moda-ml/repository/codelist/draft/gc_NT60.xml">http://www.ebiz.enea.it/moda-ml/repository/codelist/draft/gc_NT60.xml</a></p>

	(XPath <code>TEXCollection/TNbody/TNitem/texCode/description/@In</code> ) [Optional]
@logo	logo aziendale (URL dell'immagine in formato jpg o gif). Si raccomanda che l'immagine non ecceda i 640 pixel di larghezza. - tipo base: string, lunghezza max: 255, (XPath <code>TEXCollection/TNheader/supplier/@logo</code> ) [Optional] (XPath <code>TEXCollection/TNheader/buyer/@logo</code> ) [Optional]
@materialSource	Indica se il materiale è vergine oppure proviene da processi di riciclo o riuso - tipo base: string, tabella cod.: T306 <a href="http://www.ebiz.enea.it/moda-ml/repository/codelist/draft/gc_T306.xml">http://www.ebiz.enea.it/moda-ml/repository/codelist/draft/gc_T306.xml</a> (XPath <code>TEXCollection/TNbody/TNitem/fabricCompos/percCompos/@materialSource</code> ) [Optional]
@mime	tipo mime dell'oggetto binario - tipo base: normalizedString, (XPath <code>TEXCollection/TNheader/refDoc/attachment/binaryObject/@mime</code> ) [Optional]
mimeCode	tipo mime dell'oggetto esterno - tipo base: normalizedString, (XPath <code>TEXCollection/TNheader/refDoc/attachment/externalReference/mimeCode</code> ) 0-1 Best Practice
msgCurrency	valuta in cui sono espressi gli importi del documento - tipo base: string, tabella cod.: T9 <a href="http://www.ebiz.enea.it/moda-ml/repository/codelist/draft/gc_T9.xml">http://www.ebiz.enea.it/moda-ml/repository/codelist/draft/gc_T9.xml</a> (XPath <code>TEXCollection/TNheader/msgCurrency</code> ) 0-1
msgDate	data di emissione del presente messaggio (documento xml), espressa in uno dei formati: AAAA-MM-GG, AAAA-MM-GG:HH-MM o AAAA-SS (cioè anno-settimana) - tipo base: string, (XPath <code>TEXCollection/TNheader/msgDate</code> ) 1-1
@msgfunction	funzione rivestita dal presente messaggio in relazione alla sua trasmissione - tipo base: string, tabella cod.: NT18 <a href="http://www.ebiz.enea.it/moda-ml/repository/codelist/draft/gc_NT18.xml">http://www.ebiz.enea.it/moda-ml/repository/codelist/draft/gc_NT18.xml</a> (XPath <code>TEXCollection/@msgfunction</code> ) [Optional] [Default= OR]
msgID	chiave identificativa univoca del documento di business nel sistema informativo della Parte emittente. Mantiene il medesimo valore In caso di più spedizioni del medesimo documento di business. - tipo base: string, lunghezza max: 35, (XPath <code>TEXCollection/TNheader/msgID</code> ) 0-1
msgN	numero identificativo univoco assegnato al messaggio (documento xml) da chi lo emette. Assume valori diversi In caso di più spedizioni del medesimo documento di business. - tipo base: string, lunghezza max: 35, (XPath <code>TEXCollection/TNheader/msgN</code> ) 1-1
note	nota in testo libero o strutturata (computer processing). Per strutturare la nota si devono usare gli attributi "noteLabel" e "codelist" - tipo base: string, lunghezza max: 350, (XPath <code>TEXCollection/TNheader/note</code> ) 0-99
@noteLabel	qualificatore dell'argomento di una nota - tipo base: string, lunghezza max: 35, (XPath <code>TEXCollection/TNheader/note/@noteLabel</code> ) [Optional] - nota: <i>deve usarsi per qualificare l'argomento della nota</i>
@numberingOrg	organizzazione che ha creato la codifica o immatricolazione in oggetto - tipo base: string, tabella cod.: NT6 <a href="http://www.ebiz.enea.it/moda-ml/repository/codelist/draft/gc_NT6.xml">http://www.ebiz.enea.it/moda-ml/repository/codelist/draft/gc_NT6.xml</a> (XPath <code>TEXCollection/TNheader/refDoc/attachment/fileName/@numberingOrg</code> ) [Optional] (XPath <code>TEXCollection/TNheader/note/@numberingOrg</code> ) [Optional] - nota: <i>deve usarsi per esplicitare la organizzazione che creato la lista dei codici usati in "noteLabel"</i> (XPath <code>TEXCollection/TNheader/thirdParty/id/@numberingOrg</code> ) [Optional] (XPath <code>TEXCollection/TNheader/supplier/id/@numberingOrg</code> ) [Optional] (XPath <code>TEXCollection/TNheader/supplier/additionalIdentifier/@numberingOrg</code> ) [Optional]

	<p>- nota: <i>qui deve specificarsi il soggetto che ha assegnato il codice</i> (XPath <code>TEXCollection/TNheader/buyer/additionalIdentifier/@numberingOrg</code>) [Optional]</p> <p>- nota: <i>qui deve specificarsi il soggetto che ha assegnato il codice</i> (XPath <code>TEXCollection/TNbody/TNitem/texCode/color/@numberingOrg</code>) [Optional]</p> <p>- nota: <i>questo attributo dovrebbe essere usato o singolarmente o in abbinamento con "listName" e "listVersion"</i> (XPath <code>TEXCollection/TNheader/refDoc/season/@numberingOrg</code>) [Optional]</p> <p>- nota: <i>questo attributo dovrebbe essere usato o singolarmente o in abbinamento con "listName" e "listVersion"</i> (XPath <code>TEXCollection/TNbody/TNitem/texCode/added/@numberingOrg</code>) [Optional]</p> <p>- nota: <i>questo attributo dovrebbe essere usato o singolarmente o in abbinamento con "listName" e "listVersion"</i> (XPath <code>TEXCollection/TNheader/refDoc/docID/@numberingOrg</code>) [Optional]</p> <p>- nota: <i>qui si può specificare quale numerazione è usata per identificare il documento ( es.: del Cliente, del Fornitore, ..)</i> (XPath <code>TEXCollection/TNbody/TNitem/texCode/art/@numberingOrg</code>) [Optional]</p> <p>- nota: <i>questo attributo dovrebbe essere usato o singolarmente o in abbinamento con "listName" e "listVersion"</i> (XPath <code>TEXCollection/TNheader/docID/@numberingOrg</code>) [Optional]</p> <p>- nota: <i>qui si può specificare quale numerazione è usata per identificare il documento ( es.: del Cliente, del Fornitore, ..)</i> (XPath <code>TEXCollection/TNbody/TNitem/texCode/@numberingOrg</code>) [Optional] (XPath <code>TEXCollection/TNbody/TNitem/season/@numberingOrg</code>) [Optional]</p> <p>- nota: <i>questo attributo dovrebbe essere usato o singolarmente o in abbinamento con "listName" e "listVersion"</i> (XPath <code>TEXCollection/TNheader/buyer/id/@numberingOrg</code>) [Optional] (XPath <code>TEXCollection/TNheader/season/@numberingOrg</code>) [Optional]</p> <p>- nota: <i>questo attributo dovrebbe essere usato o singolarmente o in abbinamento con "listName" e "listVersion"</i> (XPath <code>TEXCollection/TNbody/TNitem/texCode/pattern/@numberingOrg</code>) [Optional]</p> <p>- nota: <i>questo attributo dovrebbe essere usato o singolarmente o in abbinamento con "listName" e "listVersion"</i></p>
pattern	<p>codice del disegno, quando non incluso nel codice articolo</p> <p>- tipo base: string, lunghezza max: 15, (XPath <code>TEXCollection/TNbody/TNitem/texCode/pattern</code>) 0-1</p>
percCompos	<p>peso percentuale della fibra nella composizione del prodotto</p> <p>- tipo base: decimal, min incluso: 0, max incluso: 100, cifre decimali: 2, (XPath <code>TEXCollection/TNbody/TNitem/fabricCompos/percCompos</code>) 1-9</p> <p>- note: <i>% della fibra nella composizione del prodotto</i></p>
@percSourcesRenewable	<p>indica la percentuale di sorgenti rinnovabili</p> <p>- tipo base: decimal, (XPath <code>TEXCollection/TNbody/TNitem/fabricCompos/percCompos/@percSourcesRenewable</code>) [Optional]</p> <p>- nota: <i>utilizzare solo per materiale vergine</i></p>
person	<p>nome di una persona (ad esempio persona di riferimento all'interno di una organizzazione)</p> <p>- tipo base: string, lunghezza max: 40, (XPath <code>TEXCollection/TNheader/thirdParty/person</code>) 0-1 (XPath <code>TEXCollection/TNheader/supplier/person</code>) 0-1 (XPath <code>TEXCollection/TNheader/buyer/person</code>) 0-1</p>
@phone	<p>numero di telefono di una persona contattata</p> <p>- tipo base: string, lunghezza max: 35, (XPath <code>TEXCollection/TNheader/supplier/person/@phone</code>) [Optional] (XPath <code>TEXCollection/TNheader/thirdParty/person/@phone</code>) [Optional] (XPath <code>TEXCollection/TNheader/buyer/person/@phone</code>) [Optional]</p>
postCode	<p>codice postale</p> <p>- tipo base: string, lunghezza max: 10, (XPath <code>TEXCollection/TNheader/supplier/postCode</code>) 0-1 (XPath <code>TEXCollection/TNheader/buyer/postCode</code>) 0-1 (XPath <code>TEXCollection/TNheader/thirdParty/postCode</code>) 0-1</p>
qty	<p>quantità netta dell'articolo o dell'oggetto correlato, qualificata dalla funzione del documento e dal contesto</p> <p>- tipo base: decimal, min incluso: 0, cifre decimali: 2, (XPath <code>TEXCollection/TNbody/TNitem/qty</code>) 0-2 Best Practice</p> <p>- note: <i>qui è sempre un valore stimato e non impegnativo; solo l'ordine impegnerà la quantità'</i></p>

@recyclingProcessEfficiency	valore di efficienza del processo di riciclaggio (percentuale calcolata sul peso) - tipo base: decimal, min incluso: 0, max incluso: 100, (XPath <a href="#">TEXCollection/TNbody/TNitem/fabricCompos/percCompos/@recyclingProcessEfficiency</a> ) [Optional] - nota: <i>efficienza del processo dichiarata dal fornitore della fibra</i>
@recyclingProcessMethod	metodo del processo di riciclo - tipo base: string, tabella cod.: T307 <a href="http://www.ebiz.enea.it/moda-ml/repository/codelist/draft/gc_T307.xml">http://www.ebiz.enea.it/moda-ml/repository/codelist/draft/gc_T307.xml</a> (XPath <a href="#">TEXCollection/TNbody/TNitem/fabricCompos/percCompos/@recyclingProcessMethod</a> ) [Optional] - nota: <i>utilizzare solo per materiale non vergine</i>
@role	qualificatore del ruolo della Terza Parte - tipo base: string, tabella cod.: NT2 <a href="http://www.ebiz.enea.it/moda-ml/repository/codelist/draft/gc_NT2.xml">http://www.ebiz.enea.it/moda-ml/repository/codelist/draft/gc_NT2.xml</a> (XPath <a href="#">TEXCollection/TNheader/thirdParty/@role</a> ) [Required]
@schemeID	identificatore di uno schema di identificazione - tipo base: string, (XPath <a href="#">TEXCollection/TNheader/refDoc/attachment/hashFootprint/@schemeID</a> ) [Optional] - nota: <i>specificare per quale sistema questa impronta hash potrebbe essere utilizzata come identificatore (ad esempio sistema HDFS..)</i>
season	stagione di vendita, composta da: stagione (1 crt) + anno (4 crt) - stagione: P/E=1 A/I=2 P=3-E=4 A=5 I=6; per più di quattro stagioni usare sequenza alfabetica: 1a stagione=A 2a stagione=B etc.etc. - tipo base: string, lunghezza max: 15, (XPath <a href="#">TEXCollection/TNheader/refDoc/season</a> ) 0-1 - note: <i>qui indica la stagione a cui appartiene il documento in oggetto</i> (XPath <a href="#">TEXCollection/TNbody/TNitem/season</a> ) 0-1 (XPath <a href="#">TEXCollection/TNheader/season</a> ) 0-1
@sender	qualificatore che distingue la Parte che spedisce il documento - tipo base: boolean, (XPath <a href="#">TEXCollection/TNheader/supplier/@sender</a> ) [Optional] - nota: <i>L'uso di questo attributo è obbligatorio quando si vuole usare lo STYLESHEET</i> (XPath <a href="#">TEXCollection/TNheader/buyer/@sender</a> ) [Optional] - nota: <i>L'uso di questo attributo è obbligatorio quando si vuole usare lo STYLESHEET</i> (XPath <a href="#">TEXCollection/TNheader/thirdParty/@sender</a> ) [Optional] - nota: <i>L'uso di questo attributo è obbligatorio quando si vuole usare lo STYLESHEET</i>
street	via e numero civico di una locazione - tipo base: string, lunghezza max: 80, (XPath <a href="#">TEXCollection/TNheader/buyer/street</a> ) 0-1 (XPath <a href="#">TEXCollection/TNheader/supplier/street</a> ) 0-1 (XPath <a href="#">TEXCollection/TNheader/thirdParty/street</a> ) 0-1
subCountry	sigla o codice della provincia (sub-country) - tipo base: string, lunghezza max: 9, (XPath <a href="#">TEXCollection/TNheader/buyer/subCountry</a> ) 0-1 (XPath <a href="#">TEXCollection/TNheader/supplier/subCountry</a> ) 0-1 (XPath <a href="#">TEXCollection/TNheader/thirdParty/subCountry</a> ) 0-1
subDept	nome o codice di una unità (Divisione, Ufficio, Stabilimento) - tipo base: string, lunghezza max: 40, (XPath <a href="#">TEXCollection/TNheader/buyer/subDept</a> ) 0-1 (XPath <a href="#">TEXCollection/TNheader/supplier/subDept</a> ) 0-1 (XPath <a href="#">TEXCollection/TNheader/thirdParty/subDept</a> ) 0-1
@techSheet	specifica se è richiesta la scheda tecnica del tessuto - tipo base: boolean, (XPath <a href="#">TEXCollection/TNbody/TNitem/@techSheet</a> ) [Optional]
@TNtype	stato del documento Previsione Collezione Tessuti - tipo base: string, tabella cod.: NT17 <a href="http://www.ebiz.enea.it/moda-ml/repository/codelist/draft/gc_NT17.xml">http://www.ebiz.enea.it/moda-ml/repository/codelist/draft/gc_NT17.xml</a> (XPath <a href="#">TEXCollection/@TNtype</a> ) [Required]
transactionReceipt	ricevuta di transazione in blockchain - tipo base: string, lunghezza max: 80, (XPath <a href="#">TEXCollection/TNheader/refDoc/attachment/</a>

	<b>blockChainReference/transactionReceipt) 1-9</b>
@uid	<p>identificatore elemento, univoco all'interno del documento xml</p> <p>- tipo base: string,</p> <p>(XPath <a href="#">TEXCollection/TNheader/refDoc/attachment/@uid</a>) [Optional]</p>
@um	<p>unità di misura fisica</p> <p>- tipo base: string, tabella cod.: NT7</p> <p><a href="http://www.ebiz.enea.it/moda-ml/repository/codelist/draft/gc_NT7.xml">http://www.ebiz.enea.it/moda-ml/repository/codelist/draft/gc_NT7.xml</a></p> <p>(XPath <a href="#">TEXCollection/TNbody/TNitem/qty/@um</a>) [Required]</p> <p>(XPath <a href="#">TEXCollection/TNheader/thirdParty/geoCoordinates/@um</a>) [Optional] [Default= DEGD]</p> <p>- nota: <i>se non indicata si assumono GRADI decimali</i></p> <p>(XPath <a href="#">TEXCollection/TNheader/supplier/geoCoordinates/@um</a>) [Optional] [Default= DEGD]</p> <p>- nota: <i>se non indicata si assumono GRADI decimali</i></p> <p>(XPath <a href="#">TEXCollection/TNheader/buyer/geoCoordinates/@um</a>) [Optional] [Default= DEGD]</p> <p>- nota: <i>se non indicata si assumono GRADI decimali</i></p> <p>(XPath <a href="#">TEXCollection/TNbody/TNitem/fabricWeightM/@um</a>) [Optional] [Default= GRM]</p> <p>(XPath <a href="#">TEXCollection/TNbody/TNitem/fabricWidth/@um</a>) [Optional] [Default= CMT]</p>
uri	<p>URI (Uniform Resource Identifier) che identifica l'oggetto esterno come una risorsa Internet</p> <p>- tipo base: normalizedString,</p> <p>(XPath <a href="#">TEXCollection/TNheader/refDoc/attachment/externalReference/uri</a>) 1-1</p> <p>(XPath <a href="#">TEXCollection/TNheader/refDoc/attachment/blockChainReference/uri</a>) 1-1</p> <p>- note: <i>riferimento alla blockchain utilizzata (p.es. url <a href="https://etherscan.io/">https://etherscan.io/</a> di ethereum)</i></p>
@useProfile	<p>profilo uso al quale il presente documento è conforme nel caso sia stato definito tra le parti. Preferibile sia un URI con nome aziende o eventualmente un URL con link al profilo.</p> <p>- tipo base: string,</p> <p>(XPath <a href="#">TEXCollection/@useProfile</a>) [Optional]</p>
@validationMethod	<p>tipo di metodo utilizzato per validare la grandezza a cui si riferisce. Ad esempio indica se sia stata misurata sul campo, stimata per via indiretta, approvata da un esperto o tratta da letteratura.</p> <p>- tipo base: string, tabella cod.: NT329</p> <p><a href="http://www.ebiz.enea.it/moda-ml/repository/codelist/draft/gc_NT329.xml">http://www.ebiz.enea.it/moda-ml/repository/codelist/draft/gc_NT329.xml</a></p> <p>(XPath <a href="#">TEXCollection/TNbody/TNitem/fabricCompos/percCompos/@validationMethod</a>) [Optional]</p>
@VAT	<p>aliquota o causale IVA (DEPRECATO, usare dtScheme)</p> <p>- tipo base: string, tabella cod.: NT16</p> <p><a href="http://www.ebiz.enea.it/moda-ml/repository/codelist/draft/gc_NT16.xml">http://www.ebiz.enea.it/moda-ml/repository/codelist/draft/gc_NT16.xml</a></p> <p>(XPath <a href="#">TEXCollection/TNheader/thirdParty/@VAT</a>) [Optional]</p> <p>(XPath <a href="#">TEXCollection/TNbody/TNitem/lineN/@VAT</a>) [Optional]</p> <p>- nota: <i>Usa deprecato, preferire dtScheme quando previsto.</i></p>
@version	<p>Versione del dizionario da cui è creata l'istanza</p> <p>- tipo base: string, tabella cod.: NT100</p> <p><a href="http://www.ebiz.enea.it/moda-ml/repository/codelist/draft/gc_NT100.xml">http://www.ebiz.enea.it/moda-ml/repository/codelist/draft/gc_NT100.xml</a></p> <p>(XPath <a href="#">TEXCollection/@version</a>) [Optional] [Default= draft]</p>
xGeoCoord	<p>coordinata geografica x, corrispondente a latitudine</p> <p>- tipo base: decimal,</p> <p>(XPath <a href="#">TEXCollection/TNheader/buyer/geoCoordinates/xGeoCoord</a>) 1-1</p> <p>(XPath <a href="#">TEXCollection/TNheader/thirdParty/geoCoordinates/xGeoCoord</a>) 1-1</p> <p>(XPath <a href="#">TEXCollection/TNheader/supplier/geoCoordinates/xGeoCoord</a>) 1-1</p>
yGeoCoord	<p>coordinata geografica y, corrispondente a longitudine</p> <p>- tipo base: decimal,</p> <p>(XPath <a href="#">TEXCollection/TNheader/supplier/geoCoordinates/yGeoCoord</a>) 1-1</p> <p>(XPath <a href="#">TEXCollection/TNheader/thirdParty/geoCoordinates/yGeoCoord</a>) 1-1</p> <p>(XPath <a href="#">TEXCollection/TNheader/buyer/geoCoordinates/yGeoCoord</a>) 1-1</p>
zGeoCoord	<p>coordinata geografica z, corrispondente ad altitudine</p> <p>- tipo base: decimal,</p> <p>(XPath <a href="#">TEXCollection/TNheader/thirdParty/geoCoordinates/zGeoCoord</a>) 0-1</p> <p>- note: <i>altitudine puo' essere omessa</i></p> <p>(XPath <a href="#">TEXCollection/TNheader/buyer/geoCoordinates/zGeoCoord</a>) 0-1</p> <p>- note: <i>altitudine puo' essere omessa</i></p> <p>(XPath <a href="#">TEXCollection/TNheader/supplier/geoCoordinates/zGeoCoord</a>) 0-1</p>



	- note: <i>altitudine puo' essere omessa</i>
--	--

## 2.3 Best practice suggerite

**TEXCollection/TNheader/buyer/additionalIdentifier** (codice identificativo aggiuntivo della Parte in causa (Cliente, Fornitore, Destinatario merce ecc..), ad esempio per registri delle dogane o altri registri)

ITALIA: la PEC del destinatario della fattura SDI per le imprese può essere indicata in questo elemento (specificare attributo idQualifier='PEC'); analogamente il codice identificativo SDI (idQualifier='SDI')

**TEXCollection/TNbody/TNitem/amount** (importo della riga documento (solitamente prezzo netto x quantità))

può essere utilizzato in alternativa alla indicazione della quantità di prodotto

**TEXCollection/TNheader/refDoc/docID** (numero identificativo del documento referenziato)

con numberingOrg va indicato chi ha assegnato l'identificatore al documento (è possibile indicarne due -p.es. cliente e fornitore- con due elementi docID dotati di numberingOrg differente)

**TEXCollection/TNheader/refDoc/attachment/  
externalReference/mimeType** (tipo mime dell'oggetto esterno)

Utilizzare codifica IANA <http://www.iana.org/assignments/media-types/media-types.xml>

**TEXCollection/TNbody/TNitem/qty** (quantità netta dell'articolo o dell'oggetto correlato, qualificata dalla funzione del documento e dal contesto)

questo elemento può avere due istanze solo nel caso di diversa unità di misura

## 2.4 Tabelle di codifica utilizzate

Elenco delle tabelle di enumerazione utilizzate nel documento XML. Tutte le tabelle e i relativi codici sono presenti all'indirizzo: <http://www.ebiz.enea.it/eBIZ/imple/eBIZTCU-draft.asp?lingua=it&pag=6>

NT100 - Versione eBIZ TCFUpstream  
NT16 - aliquota o causale IVA  
NT17 - stato collezione tessuti  
NT18 - funzione messaggio  
NT2 - qualificatore terzparte  
NT29 - formato data  
NT329 - tipo di metodo di validazione della grandezza  
NT333 - tipo algoritmo hashing  
NT6 - ente codificatore  
NT60 - lingua, codifiche da ISO 639-1 (sottoinsieme)  
NT7 - unità di misura  
T10 - ISO3166 - Nazione  
T19 - tipo di fibra  
T21 - tipo documento  
T306 - attributo di circolarità del materiale  
T307 - metodo del processo di riciclo  
T44 - tipo codice addizionale  
T9 - ISO4217 - Valuta

(le tabelle più rilevanti sono presentate anche negli annessi successivi)

## RICONOSCIMENTO



Questa azione fa parte del progetto TRICK, che ha ricevuto finanziamenti dal programma Horizon 2020 contratto No. 958352 dell'Unione europea.

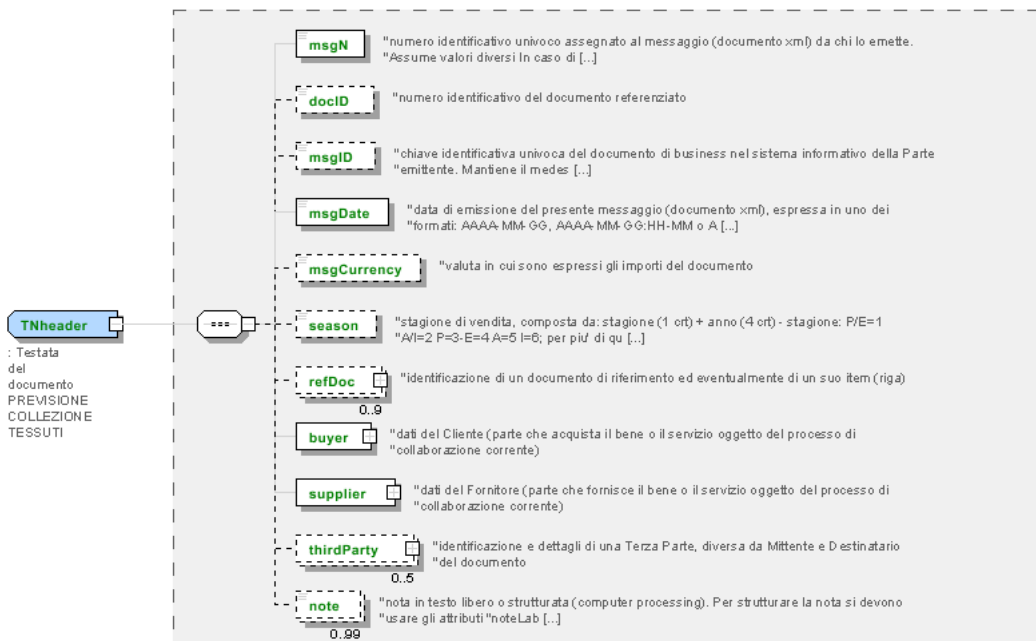
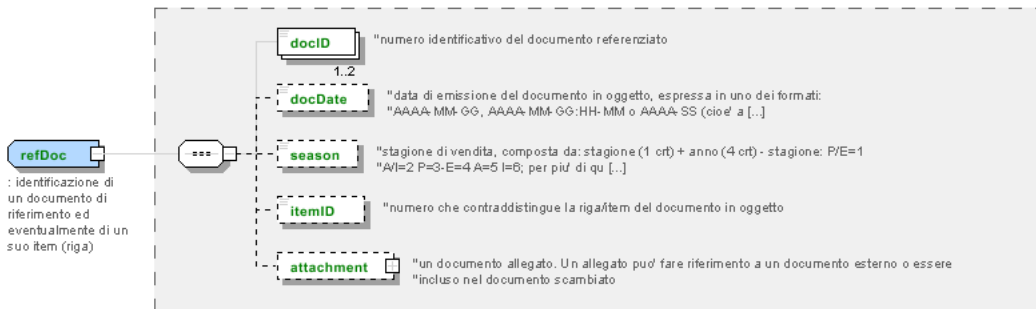
## AVVERTENZA

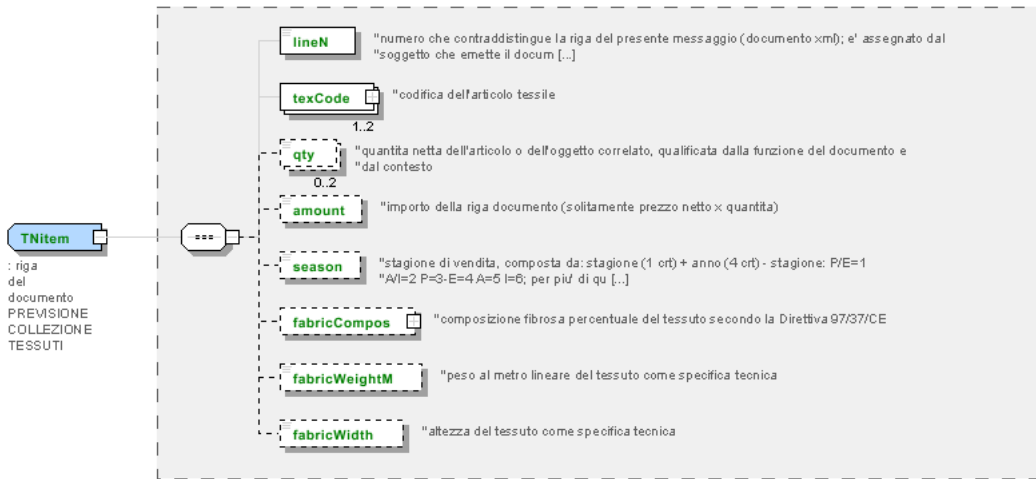
Il contenuto di questo documento rappresenta solo il punto di vista degli autori ed è di loro esclusiva responsabilità; non si può ritenere che rifletta le opinioni della Commissione europea o qualsiasi altro organismo dell'Unione europea.

La Commissione europea non si assume alcuna responsabilità per l'uso che può essere fatto delle informazioni in esso contenute.

# Allegato A

Immagine rappresentative della struttura dei principali elementi complessi.







## Allegato B

### NT100 - Versione eBIZ TCFUpstream

versione dizionario

Agenzia: eBIZ

Tabella decodifica: NT100

File lista codici (Generic code): [http://www.ebiz.enea.it/moda-ml/repository/codelist/draft/gc\\_NT100.xml](http://www.ebiz.enea.it/moda-ml/repository/codelist/draft/gc_NT100.xml)

Codice	Descrizione	Note di adozione	Data di inserimento
2013-1	v2013-1		01/07/2013
2018-1	v2018-1		04/11/2018
draft	draft		08/09/2017

### NT16 - aliquota o causale IVA

aliquota o causale IVA ( DEPRECATO, usare dtScheme )

Tabella decodifica: NT16

File lista codici (Generic code): [http://www.ebiz.enea.it/moda-ml/repository/codelist/draft/gc\\_NT16.xml](http://www.ebiz.enea.it/moda-ml/repository/codelist/draft/gc_NT16.xml)

### NT17 - stato collezione tessuti

stato del documento Previsione Collezione Tessuti

Agenzia: eBIZ

Tabella decodifica: NT17

File lista codici (Generic code): [http://www.ebiz.enea.it/moda-ml/repository/codelist/draft/gc\\_NT17.xml](http://www.ebiz.enea.it/moda-ml/repository/codelist/draft/gc_NT17.xml)

Codice	Descrizione	Note di adozione	Data di inserimento
DEF	definitivo		
PRO	provvisorio		

### NT18 - funzione messaggio

funzione rivestita dal presente messaggio in relazione alla sua trasmissione

Agenzia: eBIZ

Tabella decodifica: NT18

File lista codici (Generic code): [http://www.ebiz.enea.it/moda-ml/repository/codelist/draft/gc\\_NT18.xml](http://www.ebiz.enea.it/moda-ml/repository/codelist/draft/gc_NT18.xml)

Codice	Descrizione	Note di adozione	Data di inserimento
CA	cancellazione documento presente		01/07/2013



CP	copia		
OR	originale		
RC	ritrasmissione correzione dati errati		
RT	ritrasmissione		

## NT2 - qualificatore terzaparte

qualificatore del ruolo della Terza Parte

Agenzia: eBIZ

Tabella decodifica: NT2

File lista codici (Generic code): [http://www.ebiz.enea.it/moda-ml/repository/codelist/draft/gc\\_NT2.xml](http://www.ebiz.enea.it/moda-ml/repository/codelist/draft/gc_NT2.xml)

Codice	Descrizione	Note di adozione	Data di inserimento
AG	Agente		
AU	Auditor		08/04/2019
BU	Acquirente		13/06/2022
CE	Autorita' certificatrice		08/04/2019
CM	Committente		13/06/2022
CO	Collaudatore		
CU	Autorita' doganale		13/06/2022
DC	Destinatario Conferma		
DF	Destinatario Fattura		
DI	Destinatario per conoscenza (CC)		28/10/2014
DM	Destinatario Merce		
DP	Indirizzo consegna merce		
EX	Esperto		13/06/2022
IM	Importatore		
OR	Originatore (cliente finale)		10/09/2014
SC	Terzista		10/04/2019
SM	Gestore servizio/ePlatform		08/04/2019
SP	Spedizioniere		
SU	Fornitore		13/06/2022
TL	Laboratorio di analisi o test		13/06/2022
TX	Autorita' fiscale		

## NT29 - formato data

formato in cui è espressa la data

Agenzia: eBIZ

Tabella decodifica: NT29

File lista codici (Generic code): [http://www.ebiz.enea.it/moda-ml/repository/codelist/draft/gc\\_NT29.xml](http://www.ebiz.enea.it/moda-ml/repository/codelist/draft/gc_NT29.xml)

Codice	Descrizione	Note di adozione	Data di inserimento
D	AAAA-MM-GG		
M	AAAA-MM-GG:HH-MM (data e orario)		
S	AAAA-MM-GG:HH-MM-SS (data e orario con secondi)		13/06/2022
W	AAAA-SS (anno-settimana)		

### NT329 - tipo di metodo di validazione della grandezza

indica il tipo di metodo utilizzato per validazione e calcolare la grandezza a cui si riferisce; utilizzato per capirne affidabilita'.

Agenzia: eBIZ

Tabella decodifica: NT329

File lista codici (Generic code): [http://www.ebiz.enea.it/moda-ml/repository/codelist/draft/gc\\_NT329.xml](http://www.ebiz.enea.it/moda-ml/repository/codelist/draft/gc_NT329.xml)

Codice	Descrizione	Note di adozione	Data di inserimento
CER	verificato da certificazione parte terza		11/06/2023
EST	stima		12/05/2023
EXP	valore confermato da esperto		19/05/2023
LAB	test di laboratorio		11/06/2023
LIT	letteratura	refer to a literature analysis outcome	12/05/2023
MON	monitoraggio	refer to continuous measurement in field	12/05/2023
REV	valore confermato da review		11/06/2023
SAM	campionamento	refer to a sample measurement in field	12/05/2023
SUP	dichiarazione fornitore		11/06/2023

### NT333 - tipo algoritmo hashing

tipo algoritmo hashing

Tabella decodifica: NT333

File lista codici (Generic code): [http://www.ebiz.enea.it/moda-ml/repository/codelist/draft/gc\\_NT333.xml](http://www.ebiz.enea.it/moda-ml/repository/codelist/draft/gc_NT333.xml)

Codice	Descrizione	Note di adozione	Data di inserimento
ADLER32	ADLER32		26/05/2023
HMAC	HMAC		26/05/2023
MD2	MD2		26/05/2023

MD4	MD4		26/05/2023
MD5	MD5		26/05/2023
MDC-2	MDC-2		26/05/2023
PANAMA	PANAMA		26/05/2023
RIPEMD-160	RIPEMD-160		26/05/2023
SHA-1	SHA-1		26/05/2023
SHA-2 256	SHA-2 256		26/05/2023
SHA-2 384	SHA-2 384		26/05/2023
SHA-2 512	SHA-2 512		26/05/2023
TIGER	TIGER		26/05/2023

#### NT6 - ente codificatore

organizzazione che ha creato e detiene il registro della codifica o immatricolazione a cui ci si riferisce

Agenzia: eBIZ

Tabella decodifica: NT6

File lista codici (Generic code): [http://www.ebiz.enea.it/moda-ml/repository/codelist/draft/gc\\_NT6.xml](http://www.ebiz.enea.it/moda-ml/repository/codelist/draft/gc_NT6.xml)

Codice	Descrizione	Note di adozione	Data di inserimento
CBR	Registro nazionale degli spedizionieri doganali		12/06/2023
CL	cliente		
CO	collaudo tessile		
DU	Registro D-U-N-S (Data Universal Numbering System)		04/05/2023
EB	eBIZ	replaces 'ML'	18/03/2019
EN	GS1 (gia' EAN-International )		
EO	Register of EORI (Economic Operators Registration and Identification number)		04/03/2023
ES	e-Stockflow	DEPRECATED	
FO	fornitore		
GS	GS1		01/07/2013
MF	autorità tributaria nazionale (es. registro codici IVA)		
ML	Moda-ML	DEPRECATED	
PL	Piattaforma applicativa		13/06/2022
REX	Sistema degli Esportatori Registrati (REX)		19/05/2023
SP	Service Provider		
SU	Enterprise Identification Number UID	Only switzerland	04/03/2023

#### NT60 - lingua, codifiche da ISO 639-1 (sottoinsieme)

Agenzia: eBIZ / ISO

Tabella decodifica: NT60

File lista codici (Generic code): [http://www.ebiz.enea.it/moda-ml/repository/codelist/draft/gc\\_NT60.xml](http://www.ebiz.enea.it/moda-ml/repository/codelist/draft/gc_NT60.xml)

<b>Codice</b>	<b>Descrizione</b>	<b>Note di adozione</b>	<b>Data di inserimento</b>
af	Afrikaans		31/01/2019
ar	Arabic		31/01/2019
be	Belarusian		31/01/2019
bg	Bulgarian		31/01/2019
bn	Bengali		31/01/2019
bo	Tibetan		31/01/2019
bs	Bosnian		31/01/2019
ca	Catalan, Valencian		31/01/2019
cs	Czech		31/01/2019
da	Danish		31/01/2019
de	German		31/01/2019
el	Greek, Modern (1453-)		31/01/2019
en	English		31/01/2019
eo	Esperanto		31/01/2019
es	Spanish, Castilian		31/01/2019
et	Estonian		31/01/2019
eu	Basque		31/01/2019
F	Femminile		15/04/2019
fa	Persian		31/01/2019
fi	Finnish		31/01/2019
fr	French		31/01/2019
ga	Irish		31/01/2019
gd	Gaelic, Scottish Gaelic		31/01/2019
gn	Guarani		31/01/2019
he	Hebrew		31/01/2019
hr	Croatian		31/01/2019
ht	Haitian, Haitian Creole		31/01/2019
hu	Hungarian		31/01/2019
hy	Armenian		31/01/2019
ia	Interlingua (International Auxiliary Language Association)		31/01/2019
id	Indonesian		31/01/2019
is	Icelandic		31/01/2019
it	Italian		31/01/2019
ja	Japanese		31/01/2019

jv	Javanese		31/01/2019
ka	Georgian		31/01/2019
km	Central Khmer		31/01/2019
ko	Korean		31/01/2019
ku	Kurdish		31/01/2019
lb	Luxembourgish, Letzeburgesch		31/01/2019
lo	Lao		31/01/2019
lt	Lithuanian		31/01/2019
lv	Latvian		31/01/2019
mg	Malagasy		31/01/2019
mk	Macedonian		31/01/2019
mn	Mongolian		31/01/2019
mt	Maltese		31/01/2019
nl	Dutch, Flemish		31/01/2019
no	Norwegian		31/01/2019
pl	Polish		31/01/2019
pt	Portuguese		31/01/2019
ro	Romanian, Moldavian, Moldovan		31/01/2019
ru	Russian		31/01/2019
se	Northern Sami		31/01/2019
sk	Slovak		31/01/2019
sl	Slovenian		31/01/2019
sm	Samoan		31/01/2019
so	Somali		31/01/2019
sq	Albanian		31/01/2019
sr	Serbian		31/01/2019
sv	Swedish		31/01/2019
sw	Swahili		31/01/2019
ta	Tamil		31/01/2019
th	Thai		31/01/2019
tr	Turkish		31/01/2019
uk	Ukrainian		31/01/2019
ur	Urdu		31/01/2019
uz	Uzbek		31/01/2019
vi	Vietnamese		31/01/2019
zh	Chinese		31/01/2019

unità di misura fisica, è sottoinsieme della tabella di codifiche delle unità di misura Unit of Measure Code - UN/ECE REC 20 prodotto dalla United Nations Economic Commission for Europe (UN/ECE)

Agenzia: eBIZ / UN/ECE

Tabella decodifica: NT7

File lista codici (Generic code): [http://www.ebiz.enea.it/moda-ml/repository/codelist/draft/gc\\_NT7.xml](http://www.ebiz.enea.it/moda-ml/repository/codelist/draft/gc_NT7.xml)

Altro link: <http://docs.oasis-open.org/ubl/os-UBL-2.1/cl/gc/default/UnitOfMeasureCode-2.1.gc#>

<b>Codice</b>	<b>Descrizione</b>	<b>Note di adozione</b>	<b>Data di inserimento</b>
CMK	centimetro quadro		20/12/2017
CMQ	centimetro cubo		20/12/2017
CMT	centimetro		
CNE	centiNewton		
CO2TON	tonnellate di CO2		10/09/2014
COUPLES	paia		
DAY	giorno		22/08/2022
DEGD	gradi decimali		04/07/2022
DEGMS	grado con minuti e secondi		01/07/2022
DMQ	decimetro cubo		
E37	pixel		11/04/2018
GRM	grammo		
HUR	ora		
INH	pollice		
KGM	kilogrammo		
KMT	kilometro		
KWH	kilowattora		10/09/2014
LBR	libbra		
MCG	microgrammo		23/08/2022
MG	milligrammo		23/08/2022
MIN	minuto		
MMK	millimetro quadro		20/12/2017
MONTH	mese		22/08/2022
MSEC	millisecondo (unità di tempo)		22/08/2022
MTK	metro quadro		20/12/2017
MTQ	metro cubo		
MTR	metro		
NMB	number		
ONZ	oncia		
P1	percentuale		

PPM	parti per milione		
PZ	pezzo o pezza		
RPM	giri per metro		
SEC	secondo (unità di tempo)		22/08/2022
YEAR	anno		22/08/2022
YRD	yarda		

### T10 - ISO3166 - Nazione

codice della nazione

Agenzia: ISO

Tabella decodifica: T10

File lista codici (Generic code): [http://www.ebiz.enea.it/moda-ml/repository/codelist/draft/gc\\_T10.xml](http://www.ebiz.enea.it/moda-ml/repository/codelist/draft/gc_T10.xml)

Tabella non stampata: sono presenti 240 elementi, oltre il massimo previsto di 99 elementi.

### T19 - tipo di fibra

tipo di fibra usata in un prodotto tessile

Agenzia: eBIZ

Tabella decodifica: T19

File lista codici (Generic code): [http://www.ebiz.enea.it/moda-ml/repository/codelist/draft/gc\\_T19.xml](http://www.ebiz.enea.it/moda-ml/repository/codelist/draft/gc_T19.xml)

<b>Codice</b>	<b>Descrizione</b>	<b>Note di adozione</b>	<b>Data di inserimento</b>
AB	abaca		20/08/2018
AC	acetato		
AF	altre fibre		
AG	alginica		
AL	alfa		20/08/2018
AR	aramide		25/04/2022
CA	canapa		
CC	cocco		20/08/2018
CL	clorofibra		
CO	cotone		
CU	cupro		
EA	elastan		
EF	elastolefin		25/04/2022
EL	gomma		20/08/2018
EM	elastomultiestere		25/04/2022

FL	fluorofibra		
GI	ginestra		20/08/2018
GL	vetro tessile		
HA	pelo - crine (in genere)		20/08/2018
HE	henequen		20/08/2018
HL	misto lino		
JU	juta		
KE	kenaf		20/08/2018
KP	kapoc		20/08/2018
LI	lino		
LY	lyocell		20/08/2018
MA	modacrilica		
MD	modal		
ME	metallizzata		
MG	maguey		20/08/2018
MM	melamina		25/04/2022
PA	poliammide (nylon)		
PB	poliureica		
PC	acrilica		
PE	polietilenica		
PI	carta tessile		20/08/2018
PL	poliestere		
PM	poliimmide		
PO	polilattide		25/04/2022
PP	polipropilenica		
PR	proteica		
PU	poliuretana		
RA	ramie		20/08/2018
SE	seta		
SI	sisal		20/08/2018
SN	sun		20/08/2018
TA	triacetato		
TR	residui tessili		20/08/2018
TV	trivinilica		
VI	viscosa		
VY	vinilal		
WA	angora		
WB	castoro		20/08/2018



WC	cashgora		
WG	vigogna		
WK	cammello		
WL	lama		
WM	mohair		
WN	pelliccia coniglio		20/08/2018
WO	lana		
WP	alpaca		
WS	cashmir		
WT	lontra		20/08/2018
WU	guanaco		
WV	lana vergine		
WY	yack		

### T21 - tipo documento

tipo del documento cui si fa riferimento

Agenzia: eBIZ

Tabella decodifica: T21

File lista codici (Generic code): [http://www.ebiz.enea.it/moda-ml/repository/codelist/draft/gc\\_T21.xml](http://www.ebiz.enea.it/moda-ml/repository/codelist/draft/gc_T21.xml)

<b>Codice</b>	<b>Descrizione</b>	<b>Note di adozione</b>	<b>Data di inserimento</b>
BIL	Polizza di carico		07/03/2023
BOR	Ordine aperto		01/02/2018
CAT	Listino - scheda tecnica		
CEO	Certificato di origine		13/04/2018
CER	Certificato		13/04/2018
CMR	Lettera di Vettura Internazionale CMR		07/03/2023
COC	Cartella colore		
CRN	Nota di credito		08/09/2017
CTO	Disposizione controllo		01/07/2013
CTR	Contratto o capitolato		
CXF	File CxF3		01/07/2013
DAD	Disposizione rammendo		
DDT	Documento di trasporto		
DEA	Avviso spedizione		
DER	Richiesta spedizione		
DR	Richiesta documento		02/12/2014

EAD	Documento di accompagnamento all'esportazione (DAE)	adopted by European customs	12/05/2023
ECMR	Lettera di Vettura Internazionale CMR elettronica		07/03/2023
ECUS	EXPORT Dichiarazione doganale		07/03/2023
FOR	Previsione		02/12/2014
GSO	Offerta stock abbigliamento		
GSX	Modifica offerta stock abbigliamento		
ICUS	IMPORT Dichiarazione doganale		07/03/2023
INV	Fattura		
KCC	Disposizione Maglieria-Confezione		02/12/2014
KCI	Inventario Capi in Lavorazione		02/12/2014
LCA	Studio LCA		28/08/2022
LCAD	Dataset di studio LCA		28/08/2022
M2M	Ordine su misura		02/12/2014
MAS	Carta modello		
MCI	Istruzioni visual merchandising		13/04/2018
OCH	Modifica ordine		
OFF	Offerta		
ORD	Ordine acquisto		
ORP	Risposta ordine		
OSR	Richiesta avanzamento ordine		
OSS	Stato offerta		02/12/2014
OST	Avanzamento ordine		
OUR	ns. riferimento		
PCO	Certificato di origine preferenziale		07/03/2023
PEF	Studio PEF		28/08/2022
PEFD	Dataset di studio PEF		28/08/2022
PEFP	Profilo ambientale PEF		07/03/2023
QR	Report Qualita		02/12/2014
RAI	Inventario Materia Prima in Lavorazione		02/12/2014
RDC	Disposizione tintura materia prima		
RDH	Modifica disposizione tintura materia prima		
RDR	Risposta disposizione tintura materia prima		
REA	Avviso ricevimento		
REQ	Richiesta di Offerta		
RET	Ritorno merce		02/12/2014
RSC	Disposizione di filatura		
RSH	Modifica disposizione filatura		
RSR	Risposta disposizione filatura		

SAD	Documento Amministrativo Unico (DAU)	adopted by European customs	12/05/2023
SCL	Scheda lavorazione		
SDE	Autodichiarazione		07/03/2023
SDS	SDS - Scheda dati di sicurezza		07/03/2023
SLCA	Studio S-LCA		07/03/2023
SLCAD	Documentazione di studio S-LCA		07/03/2023
TFC	Disposizione tintura-finissaggio tessuto		
TFX	Modifica Disposizione Tintura-Finissaggio Tessuto		02/12/2014
TPC	Disposizione stampa tessuto		
TPX	Modifica Disposizione Stampa Tessuto		02/12/2014
TWI	Inventario tessuto in lavorazione		
VMI	istruzioni visual merchandising		01/02/2018
WAC	Disposizione orditura		
WAYB	Lettera di vettura		07/03/2023
WEC	Disposizione tessitura		
YDC	Disposizione tintura filato		
YDH	Modifica disposizione tintura filato		
YDR	Risposta disposizione tintura filato		
YTC	Disposizione ritorcitura		
YWI	Inventario filato in lavorazione		

### T306 - attributo di circolarità del materiale

Indica se il materiale è vergine oppure proviene da processi di riciclo o riuso

Agenzia: eBIZ for TRICK

Tabella decodifica: T306

File lista codici (Generic code): [http://www.ebiz.enea.it/moda-ml/repository/codelist/draft/gc\\_T306.xml](http://www.ebiz.enea.it/moda-ml/repository/codelist/draft/gc_T306.xml)

Codice	Descrizione	Note di adozione	Data di inserimento
REU	Materiale riusato		30/08/2022
SCL	Materia prima seconda	adopt this for any secondary raw material when information about the first or following loop is not available	22/07/2022
SCL1	materia prima seconda - primo loop		22/07/2022
SCLx	materia prima seconda - loop successivi al primo		22/07/2022
VRG	Materia prima vergine	adopt this for any virgin raw material when biobased information is not available	22/07/2022

VR GB	Materia prima vergine - biobased		23/03/2023
VR GN	Materia prima vergine - non bio based		23/03/2023

### T307 - metodo del processo di riciclo

Agenzia: eBIZ for TRICK

Tabella decodifica: T307

File lista codici (Generic code): [http://www.ebiz.enea.it/moda-ml/repository/codelist/draft/gc\\_T307.xml](http://www.ebiz.enea.it/moda-ml/repository/codelist/draft/gc_T307.xml)

Codice	Descrizione	Note di adozione	Data di inserimento
CHMD	riciclo chimico (dissoluzione)		28/07/2022
CHMP	riciclo chimico (depolimerizzazione)		28/07/2022
ENZ	riciclo enzimatico		01/09/2022
MEC	riciclo meccanico		28/07/2022
THE	riciclo termico		31/08/2022
THMC	riciclo termo-meccanico		01/09/2022

### T44 - tipo codice aggiuntivo

qualificatore dell'elemento aggiuntivo di codifica di un prodotto

Agenzia: eBIZ

Tabella decodifica: T44

File lista codici (Generic code): [http://www.ebiz.enea.it/moda-ml/repository/codelist/draft/gc\\_T44.xml](http://www.ebiz.enea.it/moda-ml/repository/codelist/draft/gc_T44.xml)

Codice	Descrizione	Note di adozione	Data di inserimento
CC	cartella colori		
CL	collezione		
CO	codice identificativo azienda		08/09/2017
DY	numero bagno		
LT	numero lotto/partita		
MDI	Made in		08/09/2017
MS	stadio di lavorazione		
PKG	confezionamento		09/09/2014
PL	linea di prodotto		
RGB	valore RGB		
SE	codice cimossa		

## **T9 - ISO4217 - Valuta**

codice valuta

Agenzia: ISO

Tabella decodifica: T9

File lista codici (Generic code): [http://www.ebiz.enea.it/moda-ml/repository/codelist/draft/gc\\_T9.xml](http://www.ebiz.enea.it/moda-ml/repository/codelist/draft/gc_T9.xml)

Tabella non stampata: sono presenti 205 elementi, oltre il massimo previsto di 99 elementi.