



<http://www.ebiz-tcf.eu>

DRAFT

GUIDA DI IMPLEMENTAZIONE TRANSAZIONE "FATTURA TESSILE"

Versione: draft

Data di rilascio: 26/6/2023

Codice documento: G011

Documentazione Tecnica: <http://www.ebiz.enea.it>

Repository XML Schema: <http://www.ebiz.enea.it/moda-ml/repository/schema/draft/default.asp>

Repository guide: <http://www.ebiz.enea.it/moda-ml/repository/guide/draft/default.asp>

Nome file: G011-eBIZ-FatturaTessile.pdf

0. PREMESSA

Questo documento riporta una **proposta di aggiornamento** ed estensione delle specifiche eBIZ a partire dalla versione eBIZ 2018. Sotto la denominazione di 'versione Draft' viene infatti riportato il risultato di un ampio lavoro di analisi e consultazione finalizzato a sviluppare e mantenere le specifiche eBIZ.

In particolare il contenuto di questa proposta è il risultato di diverse attività, principalmente quelle svolte nel quadro del **progetto TRICK**, finanziato dalla Commissione Europea: grant agreement 958352, call H2020-LOW-CARBON-CIRCULAR-INDUSTRIES-2020 / H2020-LCCI-2020-EASME-twostage.

I contenuti tecnici sono retrocompatibili con l'ultima versione ufficiale pubblicata, con l'esclusione dei concetti totalmente nuovi aggiunti esplicitamente per la versione che sono inseriti come evoluzione incrementale della base di conoscenza. Ogni proposta aggiuntiva rispetto a quelle specifiche costituisce una proposta, non ancora una specifica accettata, ma verrà proposta nelle apposite sedi per essere accettata nelle future versioni eBIZ.

1. DESCRIZIONE DI BUSINESS

1.1 Scopo

Questa guida ha lo scopo di illustrare alle aziende del settore tessile abbigliamento la forma standard XML del tipo documento "FATTURA TESSILE", fornendo le istruzioni per il suo impiego in ogni contesto di commercio elettronico tra Confezionisti e loro partner.

Tutte le regole necessarie per la costruzione e la validazione del documento sono espresse mediante uno specifico schema XML, che è presentato in dettaglio nel paragrafo "Guida alla implementazione".

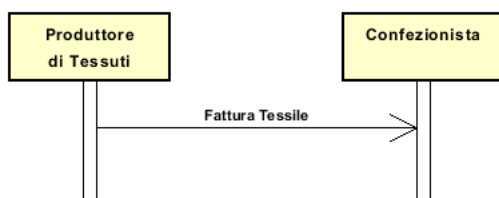
1.2 Generalità

Con il documento "Fattura tessuti" il Produttore di Tessuti può addebitare al Cliente ogni tipo di fornitura o prestazione. Questo documento può essere usato sia per addebitare normali forniture usando l'opzione "textItem", sia per addebitare forniture di servizi o beni accessori (rimanenze, scampoli, rottami, . . .) usando l'opzione "prodServItem", anche contemporaneamente nella medesima fattura.

L'indicazione di quantità e prezzo unitario è richiesta solo nel caso di "textItem".

1.3. Scenario applicativo

Fatturazione tessuti



2. GUIDA ALLA IMPLEMENTAZIONE

2.1 Struttura generale del documento XML

Tutti i dati che possono essere scambiati tra le Parti con questa classe di documenti XML sono mostrati nella "Struttura del documento" (una visione semplificata dello schema) dove:

- i due numeri che seguono ciascun elemento indicano la sua "cardinalità" (numero minimo e massimo di ripetizioni ammesse); il numero minimo uguale a 0 indica un elemento opzionale, il numero minimo maggiore o uguale a 1 indica un elemento obbligatorio)
- il carattere grassetto denota gli elementi che sono "complessi semantici" ovvero aggregati di dati elementari costruiti ai fini della funzionalità e della riusabilità dell'informazione (gli elementi che sono contenuti in ogni elemento padre si individuano agevolmente per l'indentatura)
- il simbolo @ ed il carattere corsivo denotano un attributo dell'elemento che lo precede; qui la condizione d'uso (Required, Optional, ecc.) è indicata fra parentesi quadre

Struttura del documento XML

TEXInvoice

@invoiceType [Optional] [Default= STD]

@msgfunction [Optional] [Default= OR]

@version [Optional] [Default= draft]

@useProfile [Optional]

| **Header 1-1**

| | msgN 1-1

- scegli -

| | docID 0-1

| | @numberingOrg [Optional]

- oppure -

| | msgID 0-1

- fine scelta -

| | msgDate 1-1

| | @dateForm [Optional]

| | taxDate 0-1

| | @dateForm [Optional]

| | msgCurrency 0-1

| | otherCurrency 0-9

| | @currencyUseQualifier [Required]

| | @exchangeRate [Optional]

| **refDoc 0-9**

| | @docType [Required]

| | docID 1-2

| | @numberingOrg [Optional]

| | docDate 0-1

| | @dateForm [Optional]

| | season 0-1

| | @numberingOrg [Optional]

| | @codeList [Optional]

| | @listName [Optional]

| | @listVersion [Optional]

| | itemID 0-1

| **attachment 0-1**

| | @uid [Optional]

| | fileName 0-1

| | @numberingOrg [Optional]

| | binaryObject 0-1

| | @format [Optional]

| | @mime [Optional]

| | @encoding [Optional]

| | @characterSet [Optional]

| **externalReference 0-99**

| | uri 1-1

| | @isURL [Optional] [Default= true]

| | mimeTypeCode 0-1

| | formatCode 0-1

- | | encodingCode 0-1
- | | characterSetCode 0-1
- | | hashFootprint 0-1
- | | @schemeID [Optional]
- | | @hashMethod [Required]
- | | **blockChainReference 0-9**
- | | | uri 1-1
- | | | @isURL [Optional] [Default= true]
- | | transactionReceipt 1-9

buyer 1-1

- | @logo [Optional]
- | @sender [Optional]
- | | id 1-1
- | | | @numberingOrg [Optional]
- | | additionalIdentifier 0-9
- | | | @numberingOrg [Optional]
- | | | @idQualifier [Optional]
- | | legalName 0-1
- | | dept 0-1
- | | subDept 0-1
- | | person 0-1
- | | | @email [Optional]
- | | | @phone [Optional]
- | | | @fax [Optional]
- | | street 0-1
- | | city 0-1
- | | subCountry 0-1
- | | country 0-1
- | | postCode 0-1
- | | **geoCoordinates 0-1**
- | | | @um [Optional] [Default= DEGD]
- | | | @geoRefSystem [Optional]
- | | | | xGeoCoord 1-1
- | | | | yGeoCoord 1-1
- | | | | zGeoCoord 0-1

supplier 1-1

- | @logo [Optional]
- | @sender [Optional]
- | | id 1-1
- | | | @numberingOrg [Optional]
- | | additionalIdentifier 0-9
- | | | @numberingOrg [Optional]
- | | | @idQualifier [Optional]
- | | legalName 0-1
- | | dept 0-1
- | | subDept 0-1
- | | person 0-1
- | | | @email [Optional]
- | | | @phone [Optional]
- | | | @fax [Optional]
- | | street 0-1
- | | city 0-1
- | | subCountry 0-1
- | | country 0-1
- | | postCode 0-1
- | | **geoCoordinates 0-1**
- | | | @um [Optional] [Default= DEGD]
- | | | @geoRefSystem [Optional]
- | | | | xGeoCoord 1-1
- | | | | yGeoCoord 1-1
- | | | | zGeoCoord 0-1

thirdParty 0-5

- | @VAT [Optional]
- | @role [Required]
- | @sender [Optional]
- | | id 1-1
- | | | @numberingOrg [Optional]
- | | legalName 0-1

```

| | | dept 0-1
| | | subDept 0-1
| | | person 0-1
| | |   @email [Optional]
| | |   @phone [Optional]
| | |   @fax [Optional]
| | | street 0-1
| | | city 0-1
| | | subCountry 0-1
| | | country 0-1
| | | postCode 0-1
| | | geoCoordinates 0-1
| | |   @um [Optional] [Default= DEGD]
| | |   @geoRefSystem [Optional]
| | |     | xGeoCoord 1-1
| | |     | yGeoCoord 1-1
| | |     | zGeoCoord 0-1
| | | terms 1-1
| | |   payment 0-5
| | |     | @finDiscount [Optional]
| | |     | @finSurcharge [Optional]
| | |     - scegli -
| | |       | payTerm 1-1
| | |     - oppure -
| | |       | payTermText 1-1
| | |     - fine scelta -
| | |       | payMode 0-1
| | |   insPayment 0-5
| | |     | @part [Required]
| | |     - scegli -
| | |       | payTerm 1-1
| | |     - oppure -
| | |       | payTermText 1-1
| | |     - fine scelta -
| | |       | payMode 0-1
| | |   trade 0-1
| | |     - scegli -
| | |       | incoTermText 1-1
| | |     - oppure -
| | |       | incoTerm 1-1
| | |     - fine scelta -
| | |     - scegli -
| | |   tradeLocation 0-1
| | |     | location 0-1
| | |     |   @LRI [Optional]
| | |     | legalName 0-1
| | |     | dept 0-1
| | |     | subDept 0-1
| | |     | person 0-1
| | |     |   @email [Optional]
| | |     |   @phone [Optional]
| | |     |   @fax [Optional]
| | |     | street 0-1
| | |     | city 0-1
| | |     | subCountry 0-1
| | |     | country 0-1
| | |     | postCode 0-1
| | |     | geoCoordinates 0-1
| | |     |   @um [Optional] [Default= DEGD]
| | |     |   @geoRefSystem [Optional]
| | |     |     | xGeoCoord 1-1
| | |     |     | yGeoCoord 1-1
| | |     |     | zGeoCoord 0-1
| | |   - oppure -
| | |     | location 0-1
| | |     |   @LRI [Optional]
| | |   - fine scelta -
| | | transInfo 0-5

```

```

| | | @transReason [Optional]
| | | @progr [Optional]
| | | | transMode 1-1
| | | | carrier 0-1
| | | - scegli -
| | | | deliveryLocation 0-1
| | | | | location 0-1
| | | | | @LRI [Optional]
| | | | | legalName 0-1
| | | | | dept 0-1
| | | | | subDept 0-1
| | | | | person 0-1
| | | | | @email [Optional]
| | | | | @phone [Optional]
| | | | | @fax [Optional]
| | | | | street 0-1
| | | | | city 0-1
| | | | | subCountry 0-1
| | | | | country 0-1
| | | | | postCode 0-1
| | | | | geoCoordinates 0-1
| | | | | @um [Optional] [Default= DEGD]
| | | | | @geoRefSystem [Optional]
| | | | | | xGeoCoord 1-1
| | | | | | yGeoCoord 1-1
| | | | | | zGeoCoord 0-1
| | | - oppure -
| | | | deliveryPlace 0-1
| | | - fine scelta -
| | | | grossWeight 0-1
| | | | | @um [Required]
| | | | netWeight 0-1
| | | | | @um [Required]
| | | | transMeans 0-1
| | | | | @propulsionSystemCode [Optional]
| | | | transCondition 0-3
| | | | transConditionText 0-1
| | | - scegli -
| | | | despatchPlace 0-1
| | | - oppure -
| | | | despatchLocation 0-1
| | | | | location 0-1
| | | | | @LRI [Optional]
| | | | | legalName 0-1
| | | | | dept 0-1
| | | | | subDept 0-1
| | | | | person 0-1
| | | | | @email [Optional]
| | | | | @phone [Optional]
| | | | | @fax [Optional]
| | | | | street 0-1
| | | | | city 0-1
| | | | | subCountry 0-1
| | | | | country 0-1
| | | | | postCode 0-1
| | | | | geoCoordinates 0-1
| | | | | @um [Optional] [Default= DEGD]
| | | | | @geoRefSystem [Optional]
| | | | | | xGeoCoord 1-1
| | | | | | yGeoCoord 1-1
| | | | | | zGeoCoord 0-1
| | | - fine scelta -
| | | | despatchDate 0-1
| | | | | @dateForm [Optional]
| | | | delEffectiveDate 0-1
| | | | | @dateForm [Optional]
| | | | routeLength 0-1
| | | | | @um [Required]

```

```

| | | allowanceCharge 0-9
| | |   @um [Optional]
| | |   @VAT [Optional]
| | |   @minQty [Optional]
| | |   @currency [Optional]
| | |   @maxQty [Optional]
| | |   @isCharge [Optional]
| | |   - scegli -
| | |     | AC_category 1-1
| | |   - oppure -
| | |     | AC_categoryText 1-1
| | |   - fine scelta -
| | |     - scegli -
| | |       | AC_percent 1-1
| | |     - oppure -
| | |       | AC_amount 1-1
| | |       | @currency [Optional]
| | |     - fine scelta -
| | |     | dtScheme 0-1
| | |       | @taxType [Required]
| | |       | taxCategory 0-1
| | |       | taxRate 0-1
| | |       | legalRef 0-1
| | |       | @numberingOrg [Optional]
| | |       | @codeList [Optional]
| | |       | @listName [Optional]
| | |       | @listVersion [Optional]
| | |       | note 0-99
| | |       | @numberingOrg [Optional]
| | |       | @codeList [Optional]
| | |       | @noteLabel [Optional]
| | |   finInfo 0-1
| | |     | accountName 0-1
| | |     | bank 0-1
| | |       | legalName 0-1
| | |       | dept 0-1
| | |       | subDept 0-1
| | |       | person 0-1
| | |       | @email [Optional]
| | |       | @phone [Optional]
| | |       | @fax [Optional]
| | |       | street 0-1
| | |       | city 0-1
| | |       | subCountry 0-1
| | |       | country 0-1
| | |       | postCode 0-1
| | |       | geoCoordinates 0-1
| | |         | @um [Optional] [Default= DEGD]
| | |         | @geoRefSystem [Optional]
| | |         | xGeoCoord 1-1
| | |         | yGeoCoord 1-1
| | |         | zGeoCoord 0-1
| | |     - scegli -
| | |     | iban 1-1
| | |     - oppure -
| | |     | bankIT 1-1
| | |       | legalName 0-1
| | |       | cin 0-1
| | |       | abi 1-1
| | |       | cab 1-1
| | |       | accountN 1-1
| | |     - fine scelta -
| | |     | swift 0-1
| | |     | note 0-99
| | |     | @numberingOrg [Optional]
| | |     | @codeList [Optional]
| | |     | @noteLabel [Optional]
| | |   packageQty 0-1

```

packageN 0-unbounded
 @numberingOrg [Optional]
 @packageContainerN [Optional]
 note 0-99
 @numberingOrg [Optional]
 @codeList [Optional]
 @noteLabel [Optional]

Tlbody 1-1

Tlitem 1-unbounded
 @VAT [Optional]
 @sale [Optional] [Default= 1]
 lineN 1-1
 @VAT [Optional]
refDoc 0-9
 @docType [Required]
 docID 1-2
 @numberingOrg [Optional]
 docDate 0-1
 @dateForm [Optional]
 season 0-1
 @numberingOrg [Optional]
 @codeList [Optional]
 @listName [Optional]
 @listVersion [Optional]
 itemID 0-1
attachment 0-1
 @uid [Optional]
 fileName 0-1
 @numberingOrg [Optional]
 binaryObject 0-1
 @format [Optional]
 @mime [Optional]
 @encoding [Optional]
 @characterSet [Optional]
externalReference 0-99
 uri 1-1
 @isURL [Optional] [Default= true]
 mimeTypeCode 0-1
 formatCode 0-1
 encodingCode 0-1
 characterSetCode 0-1
 hashFootprint 0-1
 @schemeID [Optional]
 @hashMethod [Required]
blockChainReference 0-9
 uri 1-1
 @isURL [Optional] [Default= true]
 transactionReceipt 1-9

- scegli -

prodServItem 1-1

prodServName 1-1
 prodServ 0-1
 servMea 0-1
 note 0-99
 @numberingOrg [Optional]
 @codeList [Optional]
 @noteLabel [Optional]

- oppure -

texItem 1-1

invCode 1-2
 @numberingOrg [Required]
 @percCond [Optional]
 art 1-1
 @numberingOrg [Optional]
 @codeList [Optional]
 @listName [Optional]
 @listVersion [Optional]


```

| | | | color 0-1
| | | |   @numberingOrg [Optional]
| | | |   @codeList [Optional]
| | | |   @listName [Optional]
| | | |   @listVersion [Optional]
| | | | added 0-9
| | | |   @numberingOrg [Optional]
| | | |   @addType [Optional]
| | | | description 0-unbounded
| | | |   @ln [Optional]
| | | | fabricCompos 0-1
| | | |   percCompos 1-9
| | | |   @fibre [Required]
| | | |   @materialSource [Optional]
| | | |   @recyclingProcessMethod [Optional]
| | | |   @percSourcesRenewable [Optional]
| | | |   @validationMethod [Optional]
| | | |   @recyclingProcessEfficiency [Optional]
| | | | customsStat 0-1
| | | |   @schemeID [Optional] [Default= TARIC]
| | | | customsAuth 0-1
| | | | made 0-1
| | | | grossQty 0-1
| | | |   @um [Required]
| | | | grossWeight 0-1
| | | |   @um [Required]

```

- fine scelta -

```

| | | | qty 0-2
| | | |   @um [Required]
| | | | otherConventionalQty 0-9
| | | |   @um [Required]
| | | |   @quantityConvention [Required]
| | | | price 0-2
| | | |   @um [Optional]
| | | |   @priceQualifier [Optional] [Default= NET]
| | | |   @currency [Optional]
| | | | amount 1-1
| | | |   @currency [Optional]
| | | | dtScheme 0-1
| | | |   @taxType [Required]
| | | |   taxCategory 0-1
| | | |   taxRate 0-1
| | | |   legalRef 0-1
| | | |   @numberingOrg [Optional]
| | | |   @codeList [Optional]
| | | |   @listName [Optional]
| | | |   @listVersion [Optional]
| | | | note 0-99
| | | |   @numberingOrg [Optional]
| | | |   @codeList [Optional]
| | | |   @noteLabel [Optional]
| | | | note 0-99
| | | |   @numberingOrg [Optional]
| | | |   @codeList [Optional]
| | | |   @noteLabel [Optional]

```

Tltotals 1-1

```

| | | | totQty 0-1
| | | |   @um [Required]
| | | | goodsAmount 1-1
| | | |   @currency [Optional]
| | | | comDiscount 0-1
| | | | goodsAmountDisc 0-1
| | | |   @currency [Optional]
| | | | VATinfo 0-9
| | | |   @VAT [Optional]
| | | |   dtScheme 0-1
| | | |   @taxType [Required]

```

```

| | | taxCategory 0-1
| | | taxRate 0-1
| | | legalRef 0-1
| | | @numberingOrg [Optional]
| | | @codeList [Optional]
| | | @listName [Optional]
| | | @listVersion [Optional]
| | | note 0-99
| | | @numberingOrg [Optional]
| | | @codeList [Optional]
| | | @noteLabel [Optional]
| taxAmount 1-1
| @currency [Optional]
| VATamount 0-1
| @currency [Optional]
| anticipDeduct 0-9
| @VAT [Required]
| taxAmount 1-1
| @currency [Optional]
| VATamount 0-1
| @currency [Optional]
| dtScheme 0-1
| @taxType [Required]
| | taxCategory 0-1
| | taxRate 0-1
| | legalRef 0-1
| | @numberingOrg [Optional]
| | @codeList [Optional]
| | @listName [Optional]
| | @listVersion [Optional]
| | note 0-99
| | @numberingOrg [Optional]
| | @codeList [Optional]
| | @noteLabel [Optional]
| msgAmount 1-1
| @currency [Optional]
| msgVATamount 1-1
| @currency [Optional]

```

2.2 Descrizione di dettaglio degli elementi del documento

Nelle tabelle seguenti vengono presentati tutti gli elementi (complessi e semplici) utilizzati in questo documento. La descrizione comprende: 1) informazioni proprie dell'elemento: tag, nome dell'elemento, breve descrizione, tipo di dato e vincoli sintattici; 2) informazioni relative all'uso dell'elemento in una particolare collocazione nel documento: xpath ed eventuali note relative a tale uso.

2.2.1 Elementi complessi (Aggregate Business Information Entities)

Sono elementi complessi gli elementi il cui contenuto è costituito da altri elementi (figli). Gli elementi complessi sono ordinati alfabeticamente.

allowanceCharge	Sconti e Oneri associati ad un Ordine o ad un contratto (XPath <code>TEXInvoice/TLheader/terms/allowanceCharge</code>) 0-9
anticipDeduct	importo della o delle fatture di anticipo recuperato nella presente fattura, suddiviso tra imponible ed imposta (XPath <code>TEXInvoice/TLtotals/anticipDeduct</code>) 0-9
attachment	un documento allegato. Un allegato può fare riferimento a un documento esterno o essere incluso nel documento scambiato (XPath <code>TEXInvoice/TLheader/refDoc/attachment</code>) 0-1 (XPath <code>TEXInvoice/TLbody/TItem/refDoc/attachment</code>) 0-1
bank	dati dell'istituto di credito - tipo base: Nad, (XPath <code>TEXInvoice/TLheader/finInfo/bank</code>) 0-1
bankIT	coordinate bancarie per l'operatività italiana (DEPRECATO, usare IBAN) (XPath <code>TEXInvoice/TLheader/finInfo/bankIT</code>) 1-1
blockChainReference	riferimento in blockchain - tipo base: string, lunghezza max: 80, (XPath <code>TEXInvoice/TLbody/TItem/refDoc/attachment/blockChainReference</code>) 0-9 (XPath <code>TEXInvoice/TLheader/refDoc/attachment/blockChainReference</code>) 0-9
buyer	dati del Cliente (parte che acquista il bene o il servizio oggetto del processo di collaborazione corrente) - tipo base: Nad, (XPath <code>TEXInvoice/TLheader/buyer</code>) 1-1
deliveryLocation	dati relativi ad un luogo di consegn. (Indicare almeno identificatore location o un indirizzo, città e paese) - tipo base: Nad, (XPath <code>TEXInvoice/TLheader/terms/transInfo/deliveryLocation</code>) 0-1 - note: <i>utilizzare per rappresentare indirizzi in modo strutturato o con coordinate geografiche</i>
despatchLocation	dati relativi ad un luogo di spedizione (Indicare almeno identificatore location o un indirizzo, città e paese) - tipo base: Nad, (XPath <code>TEXInvoice/TLheader/terms/transInfo/despatchLocation</code>) 0-1 - note: <i>utilizzare per rappresentare indirizzi in modo strutturato</i>
dtScheme	dati usabili per dichiarare la tassa o imposta applicata (XPath <code>TEXInvoice/TLtotals/anticipDeduct/dtScheme</code>) 0-1 (XPath <code>TEXInvoice/TLtotals/VATInfo/dtScheme</code>) 0-1 - note: <i>questi dati sono alternativi all'attributo @VAT e da preferire; da usare sempre quando tassa o imposta diversa da IVA</i> (XPath <code>TEXInvoice/TLheader/terms/allowanceCharge/dtScheme</code>) 0-1 (XPath <code>TEXInvoice/TLbody/TItem/dtScheme</code>) 0-1 - note: <i>alternativo raccomandato all'uso dell'attributo @VAT</i>
externalReference	informazioni su un oggetto esterno al documento, ad esempio un documento memorizzato in una locazione remota (XPath <code>TEXInvoice/TLheader/refDoc/attachment/externalReference</code>) 0-99 (XPath <code>TEXInvoice/TLbody/TItem/refDoc/attachment/externalReference</code>) 0-99
fabricCompos	composizione fibrosa percentuale del tessuto secondo la Direttiva 97/37/CE

	(XPath TEXInvoice/Tlbody/Tlitem/textItem/fabricCompos) 0-1
finInfo	informazioni bancarie collegate al pagamento: banca d'appoggio, SWIFT, conto (XPath TEXInvoice/Tlheader/finInfo) 0-1
geoCoordinates	coordinate geografiche (XPath TEXInvoice/Tlheader/terms/transInfo/deliveryLocation/geoCoordinates) 0-1 (XPath TEXInvoice/Tlheader/supplier/geoCoordinates) 0-1 (XPath TEXInvoice/Tlheader/thirdParty/geoCoordinates) 0-1 (XPath TEXInvoice/Tlheader/finInfo/bank/geoCoordinates) 0-1 (XPath TEXInvoice/Tlheader/terms/transInfo/despatchLocation/geoCoordinates) 0-1 (XPath TEXInvoice/Tlheader/terms/trade/tradeLocation/geoCoordinates) 0-1 (XPath TEXInvoice/Tlheader/buyer/geoCoordinates) 0-1
insPayment	dettaglio di pagamento, per pagamento rateale (XPath TEXInvoice/Tlheader/terms/insPayment) 0-5 - note: escluso il caso di offerta, questo aggregato è alternativo a payment e deve essere ripetuto per ciascuna rata di pagamento
invCode	codifica di un generico prodotto tessile ad uso fatturazione (XPath TEXInvoice/Tlbody/Tlitem/textItem/invCode) 1-2
payment	dettaglio di pagamento, per pagamento in unica soluzione (XPath TEXInvoice/Tlheader/terms/payment) 0-5 - note: escluso il caso di offerta, questo aggregato è alternativo a insPayment, può essere ripetuto per specificare termini di pagamento alternativi (ad esempio: a 60 giorni oppure a 30 giorni con sconto 3%)
prodServItem	riga "textile product" del documento FATTURA TESSUTI, usabile per la fatturazione di servizi o dei beni occasionali (scampoli, rottami,...) (XPath TEXInvoice/Tlbody/Tlitem/prodServItem) 1-1
refDoc	identificazione di un documento di riferimento ed eventualmente di un suo item (riga) (XPath TEXInvoice/Tlheader/refDoc) 0-9 (XPath TEXInvoice/Tlbody/Tlitem/refDoc) 0-9 - note: qui può essere indicato il numero della riga dell'Ordine specificato con "refDoc"
supplier	dati del Fornitore (parte che fornisce il bene o il servizio oggetto del processo di collaborazione corrente) - tipo base: Nad, (XPath TEXInvoice/Tlheader/supplier) 1-1
terms	dettaglio delle condizioni di pagamento e di consegna (XPath TEXInvoice/Tlheader/terms) 1-1 - note: una condizione di pagamento deve sempre essere indicata
textItem	riga "textile product" del documento FATTURA TESSUTI, usabile per la fatturazione delle normali forniture di tessuto (XPath TEXInvoice/Tlbody/Tlitem/textItem) 1-1
thirdParty	identificazione e dettagli di una Terza Parte, diversa da Mittente e Destinatario del documento - tipo base: Nad, (XPath TEXInvoice/Tlheader/thirdParty) 0-5 - note: qui si può identificare l'Agente cui accreditare la vendita
Tlbody	Corpo del documento FATTURA TESSUTI (XPath TEXInvoice/Tlbody) 1-1 - note: questo corpo documento ha due tipi di riga: a)textItem per la vendita dei tessuti di normale produzione b)prodServItem per la vendita di altri beni (rimanenze, scampoli, rottami) e servizi o per anticipi
Tlheader	Testata del documento FATTURA TESSUTI (XPath TEXInvoice/Tlheader) 1-1
Tlitem	riga del documento FATTURA TESSUTI (XPath TEXInvoice/Tlbody/Tlitem) 1-unbounded
Tltotals	totali monetari e quantitativi della Fattura (XPath TEXInvoice/Tltotals) 1-1
trade	condizioni generali di resa della merce

	(XPath <code>TEXInvoice/TIheader/terms/trade</code>) 0-1
tradeLocation	dati relativi al luogo a cui si riferiscono le condizioni di resa (Indicare almeno identificatore location o un indirizzo, città e paese) - tipo base: Nad, (XPath <code>TEXInvoice/TIheader/terms/trade/tradeLocation</code>) 0-1 - note: <i>indirizzo del luogo di applicazione INCOTERM</i>
transInfo	informazioni sul trasporto: modo, vettore e luogo di consegna (XPath <code>TEXInvoice/TIheader/terms/transInfo</code>) 0-5
VATInfo	dettaglio relativo all'applicazione della tassa o imposta (IVA o altro): aliquota (causale); imponibile; imposta (XPath <code>TEXInvoice/TItotals/VATInfo</code>) 0-9

2.2.2 Elementi semplici (Basic Business Information Entities)

Sono elementi semplici gli elementi il cui contenuto è caratterizzato da un data type e da un dominio di valori. Gli elementi semplici sono ordinati alfabeticamente.

abi	codice ABI - tipo base: string, lunghezza: 5, (XPath <code>TEXInvoice/TIheader/finInfo/bankIT/abi</code>) 1-1
AC_amount	importo di uno Sconto od Onere espresso in valore assoluto - tipo base: decimal, cifre decimali: 2, (XPath <code>TEXInvoice/TIheader/terms/allowanceCharge/AC_amount</code>) 1-1
AC_category	codice che specifica il tipo o la ragione di uno Sconto od Onere - tipo base: string, tabella cod.: T41 http://www.ebiz.enea.it/moda-ml/repository/codelist/draft/gc_T41.xml (XPath <code>TEXInvoice/TIheader/terms/allowanceCharge/AC_category</code>) 1-1
AC_categoryText	descrizione in testo libero che specifica il tipo o la ragione di uno Sconto od Onere - tipo base: string, lunghezza max: 250, (XPath <code>TEXInvoice/TIheader/terms/allowanceCharge/AC_categoryText</code>) 1-1
AC_percent	importo di uno Sconto od Onere espresso in percentuale (valore sempre non negativo) - tipo base: decimal, max incluso: 100, cifre decimali: 2, (XPath <code>TEXInvoice/TIheader/terms/allowanceCharge/AC_percent</code>) 1-1
accountN	identificativo della relazione - tipo base: string, lunghezza max: 15, (XPath <code>TEXInvoice/TIheader/finInfo/bankIT/accountN</code>) 1-1
accountName	denominazione del conto - tipo base: string, lunghezza max: 250, (XPath <code>TEXInvoice/TIheader/finInfo/accountName</code>) 0-1
added	elemento aggiuntivo di codifica, non includibile nei precedenti - tipo base: string, lunghezza max: 80, (XPath <code>TEXInvoice/TIbody/TIitem/textitem/invCode/added</code>) 0-9
additionalIdentifier	codice identificativo aggiuntivo della Parte in causa (Cliente, Fornitore, Destinatario merce ecc.), ad esempio per registri delle dogane o altri registri - tipo base: string, lunghezza max: 15, (XPath <code>TEXInvoice/TIheader/buyer/additionalIdentifier</code>) 0-9 Best Practice - note: <i>identificatori ad esempio per registri esportazioni, come MID (Manufacturer Identification Code), REX (identificatore nel registro esportatori)</i> (XPath <code>TEXInvoice/TIheader/supplier/additionalIdentifier</code>) 0-9 - note: <i>identificatori ad esempio per registri esportazioni, come MID (Manufacturer Identification Code), REX (identificatore nel sistema europeo degli Esportatori registrati)</i>
@addType	qualificatore dell'elemento aggiuntivo di codifica di un prodotto - tipo base: string, tabella cod.: T44 http://www.ebiz.enea.it/moda-ml/repository/codelist/draft/gc_T44.xml (XPath <code>TEXInvoice/TIbody/TIitem/textitem/invCode/added/@addType</code>) [Optional] - nota: <i>addType consente di indicare il significato dell'elemento added; si consiglia fortemente di utilizzarlo sempre.</i>
amount	importo della riga documento (solitamente prezzo netto x quantità)

	- tipo base: decimal, min incluso: 0, cifre decimali: 2, (XPath TEXInvoice/TIbody/TIitem/amount) 1-1
art	codice articolo del prodotto - tipo base: string, lunghezza max: 80, (XPath TEXInvoice/TIbody/TIitem/textItem/invCode/art) 1-1
binaryObject	Oggetto binario di grandi dimensioni contenente un documento allegato. E' raccomandata la codifica 'base64Binary' - tipo base: base64Binary, (XPath TEXInvoice/TIbody/TIitem/refDoc/attachment/binaryObject) 0-1 (XPath TEXInvoice/TIheader/refDoc/attachment/binaryObject) 0-1
cab	codice CAB - tipo base: string, lunghezza: 5, (XPath TEXInvoice/TIheader/finInfo/bankIT/cab) 1-1
carrier	identificazione del vettore che esegue il trasporto - tipo base: string, lunghezza max: 40, (XPath TEXInvoice/TIheader/terms/transInfo/carrier) 0-1
@characterSet	set di caratteri dell'oggetto binario (esempi UTF-8, UTF-16, Windows-1252, ISO-8859-7,..) - tipo base: normalizedString, (XPath TEXInvoice/TIheader/refDoc/attachment/binaryObject/@characterSet) [Optional] (XPath TEXInvoice/TIbody/TIitem/refDoc/attachment/binaryObject/@characterSet) [Optional]
characterSetCode	il set di caratteri del documento esterno (ad esempio UTF-8, UTF-16, Windows-1252, ISO-8859-7,..) - tipo base: normalizedString, (XPath TEXInvoice/TIheader/refDoc/attachment/externalReference/characterSetCode) 0-1 (XPath TEXInvoice/TIbody/TIitem/refDoc/attachment/externalReference/characterSetCode) 0-1
cin	codice CIN - tipo base: string, lunghezza: 5, (XPath TEXInvoice/TIheader/finInfo/bankIT/cin) 0-1
city	nome della città - tipo base: string, lunghezza max: 40, (XPath TEXInvoice/TIheader/terms/transInfo/despatchLocation/city) 0-1 (XPath TEXInvoice/TIheader/supplier/city) 0-1 (XPath TEXInvoice/TIheader/terms/trade/tradeLocation/city) 0-1 (XPath TEXInvoice/TIheader/finInfo/bank/city) 0-1 (XPath TEXInvoice/TIheader/thirdParty/city) 0-1 (XPath TEXInvoice/TIheader/terms/transInfo/deliveryLocation/city) 0-1 (XPath TEXInvoice/TIheader/buyer/city) 0-1
@codeList	specifica l'indirizzo di rete (URL) dove si trova la lista di codici usati per istanziare l'elemento - tipo base: string, lunghezza max: 255, (XPath TEXInvoice/TIbody/TIitem/prodServItem/note/@codeList) [Optional] - nota: deve usarsi per esplicitare (URL) la lista dei codici usati in "noteLabel" (XPath TEXInvoice/TItotals/VATInfo/dtScheme/note/@codeList) [Optional] - nota: deve usarsi per esplicitare (URL) la lista dei codici usati in "noteLabel" (XPath TEXInvoice/TIheader/terms/allowanceCharge/dtScheme/legalRef/@codeList) [Optional] (XPath TEXInvoice/TIbody/TIitem/dtScheme/note/@codeList) [Optional] - nota: deve usarsi per esplicitare (URL) la lista dei codici usati in "noteLabel" (XPath TEXInvoice/TItotals/anticipDeduct/dtScheme/legalRef/@codeList) [Optional] (XPath TEXInvoice/TIbody/TIitem/dtScheme/legalRef/@codeList) [Optional] (XPath TEXInvoice/TItotals/VATInfo/dtScheme/legalRef/@codeList) [Optional] (XPath TEXInvoice/TIbody/TIitem/note/@codeList) [Optional] - nota: deve usarsi per esplicitare (URL) la lista dei codici usati in "noteLabel" (XPath TEXInvoice/TIbody/TIitem/textItem/invCode/color/@codeList) [Optional] - nota: questo attributo dovrebbe essere usato o singolarmente o in abbinamento con "listName" e "listVersion"

	<p>(XPath <code>TEXInvoice/TIbody/TIitem/textItem/invCode/art/@codeList</code>) [Optional] - nota: <i>dovrebbe essere sempre valorizzato almeno uno tra questo attributo e "numberingOrg"</i> (XPath <code>TEXInvoice/TIheader/note/@codeList</code>) [Optional] - nota: <i>deve usarsi per esplicitare (URL) la lista dei codici usati in "noteLabel"</i> (XPath <code>TEXInvoice/TIbody/TIitem/refDoc/season/@codeList</code>) [Optional] - nota: <i>questo attributo dovrebbe essere usato o singolarmente o in abbinamento con "listName" e "listVersion"</i> (XPath <code>TEXInvoice/TIheader/terms/allowanceCharge/dtScheme/note/@codeList</code>) [Optional] - nota: <i>deve usarsi per esplicitare (URL) la lista dei codici usati in "noteLabel"</i> (XPath <code>TEXInvoice/TIheader/refDoc/season/@codeList</code>) [Optional] - nota: <i>questo attributo dovrebbe essere usato o singolarmente o in abbinamento con "listName" e "listVersion"</i> (XPath <code>TEXInvoice/TIheader/finInfo/note/@codeList</code>) [Optional] - nota: <i>deve usarsi per esplicitare (URL) la lista dei codici usati in "noteLabel"</i> (XPath <code>TEXInvoice/TItotals/anticipDeduct/dtScheme/note/@codeList</code>) [Optional] - nota: <i>deve usarsi per esplicitare (URL) la lista dei codici usati in "noteLabel"</i></p>
color	<p>codice della variante colore, quando non incluso nel codice modello o tessuto - tipo base: string, lunghezza max: 15, (XPath <code>TEXInvoice/TIbody/TIitem/textItem/invCode/color</code>) 0-1</p>
comDiscount	<p>sconto percentuale da applicare sul prezzo o imponibile associato - tipo base: decimal, min incluso: 0, max incluso: 100, cifre decimali: 2, (XPath <code>TEXInvoice/TItotals/comDiscount</code>) 0-1</p>
country	<p>codice della nazione - tipo base: string, tabella cod.: T10 http://www.ebiz.enea.it/moda-ml/repository/codelist/draft/gc_T10.xml (XPath <code>TEXInvoice/TIheader/supplier/country</code>) 0-1 (XPath <code>TEXInvoice/TIheader/terms/trade/tradeLocation/country</code>) 0-1 (XPath <code>TEXInvoice/TIheader/terms/transInfo/deliveryLocation/country</code>) 0-1 (XPath <code>TEXInvoice/TIheader/terms/transInfo/despatchLocation/country</code>) 0-1 (XPath <code>TEXInvoice/TIheader/buyer/country</code>) 0-1 (XPath <code>TEXInvoice/TIheader/thirdParty/country</code>) 0-1 (XPath <code>TEXInvoice/TIheader/finInfo/bank/country</code>) 0-1</p>
@currency	<p>valuta in cui e' espresso una specifico dato monetario - tipo base: string, tabella cod.: T9 http://www.ebiz.enea.it/moda-ml/repository/codelist/draft/gc_T9.xml (XPath <code>TEXInvoice/TItotals/VATinfo/VATamount/@currency</code>) [Optional] (XPath <code>TEXInvoice/TItotals/goodsAmountDisc/@currency</code>) [Optional] (XPath <code>TEXInvoice/TIbody/TIitem/price/@currency</code>) [Optional] - nota: <i>Valuta a cui si riferisce il prezzo.</i> (XPath <code>TEXInvoice/TItotals/VATinfo/taxAmount/@currency</code>) [Optional] (XPath <code>TEXInvoice/TIheader/terms/allowanceCharge/@currency</code>) [Optional] (XPath <code>TEXInvoice/TIheader/terms/allowanceCharge/AC_amount/@currency</code>) [Optional] (XPath <code>TEXInvoice/TItotals/msgVATamount/@currency</code>) [Optional] (XPath <code>TEXInvoice/TItotals/anticipDeduct/VATamount/@currency</code>) [Optional] (XPath <code>TEXInvoice/TItotals/anticipDeduct/taxAmount/@currency</code>) [Optional] (XPath <code>TEXInvoice/TIbody/TIitem/amount/@currency</code>) [Optional] (XPath <code>TEXInvoice/TItotals/goodsAmount/@currency</code>) [Optional] (XPath <code>TEXInvoice/TItotals/msgAmount/@currency</code>) [Optional]</p>
@currencyUseQualifier	<p>attribuzione d'uso di un'altra valuta nel documento - tipo base: string, tabella cod.: NT19 http://www.ebiz.enea.it/moda-ml/repository/codelist/draft/gc_NT19.xml (XPath <code>TEXInvoice/TIheader/otherCurrency/@currencyUseQualifier</code>) [Required]</p>
customsAuth	<p>numero dell'autorizzazione doganale per l'import/export del prodotto specificato (MRN) - tipo base: string, lunghezza max: 80, (XPath <code>TEXInvoice/TIbody/TIitem/textItem/customsAuth</code>) 0-1</p>
customsStat	<p>codice statistico assegnato dalla dogana al prodotto specificato (codice TARIC) - tipo base: string, lunghezza max: 15, (XPath <code>TEXInvoice/TIbody/TIitem/textItem/customsStat</code>) 0-1</p>
@dateForm	<p>formato in cui è espressa la data - tipo base: string, tabella cod.: NT29 http://www.ebiz.enea.it/moda-ml/repository/codelist/draft/gc_NT29.xml</p>

	(XPath TEXInvoice/TIheader/buyer/person/@email) [Optional] (XPath TEXInvoice/TIheader/finInfo/bank/person/@email) [Optional] (XPath TEXInvoice/TIheader/supplier/person/@email) [Optional] (XPath TEXInvoice/TIheader/terms/trade/tradeLocation/person/@email) [Optional] (XPath TEXInvoice/TIheader/thirdParty/person/@email) [Optional] (XPath TEXInvoice/TIheader/terms/transInfo/deliveryLocation/person/@email) [Optional]
@encoding	algoritmo di decodifica dell'oggetto binario - tipo base: normalizedString, (XPath TEXInvoice/TIbody/TIitem/refDoc/attachment/binaryObject/@encoding) [Optional] (XPath TEXInvoice/TIheader/refDoc/attachment/binaryObject/@encoding) [Optional]
encodingCode	l'algoritmo di codifica / decodifica utilizzato con l'oggetto esterno (ad esempio 'base64 Binary') - tipo base: normalizedString, (XPath TEXInvoice/TIbody/TIitem/refDoc/attachment/externalReference/encodingCode) 0-1 (XPath TEXInvoice/TIheader/refDoc/attachment/externalReference/encodingCode) 0-1
@exchangeRate	Rapporto di conversione tra valute - tipo base: decimal, min incluso: 0, (XPath TEXInvoice/TIheader/otherCurrency/@exchangeRate) [Optional] - nota: <i>Indica il tasso di cambio di questa valuta da applicare alla valuta del messaggio (msgCurrency) per ottenere il valore in questa valuta.</i>
@fax	numero di fax di una persona contattata - tipo base: string, lunghezza max: 35, (XPath TEXInvoice/TIheader/terms/trade/tradeLocation/person/@fax) [Optional] (XPath TEXInvoice/TIheader/terms/transInfo/despatchLocation/person/@fax) [Optional] (XPath TEXInvoice/TIheader/buyer/person/@fax) [Optional] (XPath TEXInvoice/TIheader/finInfo/bank/person/@fax) [Optional] (XPath TEXInvoice/TIheader/terms/transInfo/deliveryLocation/person/@fax) [Optional] (XPath TEXInvoice/TIheader/thirdParty/person/@fax) [Optional] (XPath TEXInvoice/TIheader/supplier/person/@fax) [Optional]
@fibre	tipo di fibra usata in un prodotto tessile - tipo base: string, tabella cod.: T19 http://www.ebiz.enea.it/moda-ml/repository/codelist/draft/gc_T19.xml (XPath TEXInvoice/TIbody/TIitem/textItem/fabricCompos/percCompos/@fibre) [Required]
fileName	nome identificativo univoco del file - tipo base: string, lunghezza max: 255, (XPath TEXInvoice/TIbody/TIitem/refDoc/attachment/fileName) 0-1 (XPath TEXInvoice/TIheader/refDoc/attachment/fileName) 0-1
@finDiscount	sconto percentuale per pagamento entro la scadenza indicata - tipo base: decimal, min incluso: 0, max incluso: 100, cifre decimali: 2, (XPath TEXInvoice/TIheader/terms/payment/@finDiscount) [Optional]
@finSurcharge	penalità percentuale per pagamento successivo alla data di scadenza indicata - tipo base: decimal, min incluso: 0, max incluso: 100, cifre decimali: 2, (XPath TEXInvoice/TIheader/terms/payment/@finSurcharge) [Optional]
@format	formato del contenuto binario (esempio xml, pdf, doc,...) - tipo base: string, (XPath TEXInvoice/TIheader/refDoc/attachment/binaryObject/@format) [Optional] (XPath TEXInvoice/TIbody/TIitem/refDoc/attachment/binaryObject/@format) [Optional]
formatCode	il formato dell'oggetto esterno (esempio xml, pdf, doc,...) - tipo base: normalizedString, (XPath

	<p>TEXInvoice/TIheader/refDoc/attachment/externalReference/formatCode) 0-1 (XPath TEXInvoice/TIbody/TIitem/refDoc/attachment/externalReference/formatCode) 0-1</p>
@geoRefSystem	<p>sistema di georeferenziazione adottato per le coordinate (ad esempio wgs84, con gradi decimali o minuti e secondi) - tipo base: string, (XPath TEXInvoice/TIheader/terms/transInfo/despatchLocation/geoCoordinates/@geoRefSystem) [Optional] (XPath TEXInvoice/TIheader/terms/trade/tradeLocation/geoCoordinates/@geoRefSystem) [Optional] (XPath TEXInvoice/TIheader/thirdParty/geoCoordinates/@geoRefSystem) [Optional] (XPath TEXInvoice/TIheader/terms/transInfo/deliveryLocation/geoCoordinates/@geoRefSystem) [Optional] (XPath TEXInvoice/TIheader/buyer/geoCoordinates/@geoRefSystem) [Optional] (XPath TEXInvoice/TIheader/supplier/geoCoordinates/@geoRefSystem) [Optional] (XPath TEXInvoice/TIheader/finInfo/bank/geoCoordinates/@geoRefSystem) [Optional]</p>
goodsAmount	<p>importo merce del documento - tipo base: decimal, min incluso: 0, cifre decimali: 2, (XPath TEXInvoice/TItotals/goodsAmount) 1-1</p>
goodsAmountDisc	<p>importo merce del documento dopo applicazione dello sconto - tipo base: decimal, min incluso: 0, cifre decimali: 2, (XPath TEXInvoice/TItotals/goodsAmountDisc) 0-1</p>
grossQty	<p>quantità lorda dell'articolo o dell'oggetto specificato nella riga documento - tipo base: decimal, min incluso: 0, cifre decimali: 2, (XPath TEXInvoice/TIbody/TIitem/textItem/grossQty) 0-1</p>
grossWeight	<p>peso lordo, dichiarato a fini di trasporto o doganali - tipo base: decimal, min incluso: 0, cifre decimali: 2, (XPath TEXInvoice/TIheader/terms/transInfo/grossWeight) 0-1 (XPath TEXInvoice/TIbody/TIitem/textItem/grossWeight) 0-1</p>
hashFootprint	<p>impronta ottenuta applicando un algoritmo di hash - tipo base: string, lunghezza max: 80, (XPath TEXInvoice/TIheader/refDoc/attachment/hashFootprint) 0-1 (XPath TEXInvoice/TIbody/TIitem/refDoc/attachment/hashFootprint) 0-1</p>
@hashMethod	<p>tipo algoritmo hashing utilizzato - tipo base: string, lunghezza max: 80, tabella cod.: NT333 http://www.ebiz.enea.it/moda-ml/repository/codelist/draft/gc_NT333.xml (XPath TEXInvoice/TIbody/TIitem/refDoc/attachment/hashFootprint/@hashMethod) [Required] (XPath TEXInvoice/TIheader/refDoc/attachment/hashFootprint/@hashMethod) [Required]</p>
iban	<p>identificativo bancario internazionale, usato specialmente per il bonifico - tipo base: string, lunghezza max: 35, (XPath TEXInvoice/TIheader/finInfo/iban) 1-1</p>
id	<p>codice identificativo primario di una Parte; si consiglia di utilizzare un numero EORI (con @numberingOrg= "EO") o il formato: codice nazione (ISO 3166) + codice tributario nazionale (ad es. partita IVA) con @numberingOrg= "MF" - tipo base: string, lunghezza max: 15, (XPath TEXInvoice/TIheader/supplier/id) 1-1 (XPath TEXInvoice/TIheader/thirdParty/id) 1-1 (XPath TEXInvoice/TIheader/buyer/id) 1-1</p>
@idQualifier	<p>Qualificatore che distingue l'identificativo. - tipo base: string, (XPath TEXInvoice/TIheader/supplier/additionalIdentifier/@idQualifier) [Optional] - nota: questo attributo va utilizzato nel caso che numberingOrg non sia sufficiente o adeguate a indicare la natura dell'identificatore (XPath TEXInvoice/TIheader/buyer/additionalIdentifier/@idQualifier) [Optional] - nota: questo attributo va utilizzato nel caso che numberingOrg non sia sufficiente o adeguate a indicare la natura dell'identificatore</p>
incoTerm	<p>specificazione dei termini di consegna (INCOTERMS)</p>

	<p>- tipo base: string, tabella cod.: T3 http://www.ebiz.enea.it/moda-ml/repository/codelist/draft/gc_T3.xml (XPath TEXInvoice/TIheader/terms/trade/incoTerm) 1-1</p>
incoTermText	<p>testo libero che specifica i termini di resa (incoterm, località) - tipo base: string, lunghezza max: 250, (XPath TEXInvoice/TIheader/terms/trade/incoTermText) 1-1</p>
@invoiceType	<p>tipo della fattura - tipo base: string, tabella cod.: T18 http://www.ebiz.enea.it/moda-ml/repository/codelist/draft/gc_T18.xml (XPath TEXInvoice/@invoiceType) [Optional] [Default= STD]</p>
@isCharge	<p>Indica se l'elemento a cui si riferisce e' un Onere (true=onere, false=sconto) - tipo base: boolean, (XPath TEXInvoice/TIheader/terms/allowanceCharge/@isCharge) [Optional]</p>
@isURL	<p>indica se l'elemento a cui si riferisce e' un URL (true) oppure no (false) - tipo base: boolean, (XPath TEXInvoice/TIbody/TIitem/refDoc/attachment/externalReference/uri/@isURL) [Optional] [Default= true] - nota: l'uso di URL è raccomandato (XPath TEXInvoice/TIbody/TIitem/refDoc/attachment/blockChainReference/uri/@isURL) [Optional] [Default= true] - nota: l'uso di URL è raccomandato (XPath TEXInvoice/TIheader/refDoc/attachment/externalReference/uri/@isURL) [Optional] [Default= true] - nota: l'uso di URL è raccomandato (XPath TEXInvoice/TIheader/refDoc/attachment/blockChainReference/uri/@isURL) [Optional] [Default= true] - nota: l'uso di URL è raccomandato</p>
itemID	<p>numero che contraddistingue la riga/item del documento in oggetto - tipo base: string, lunghezza max: 40, (XPath TEXInvoice/TIheader/refDoc/itemID) 0-1 (XPath TEXInvoice/TIbody/TIitem/refDoc/itemID) 0-1</p>
legalName	<p>ragione sociale - tipo base: string, lunghezza max: 250, (XPath TEXInvoice/TIheader/finInfo/bankIT/legalName) 0-1 (XPath TEXInvoice/TIheader/terms/transInfo/despatchLocation/legalName) 0-1 (XPath TEXInvoice/TIheader/buyer/legalName) 0-1 (XPath TEXInvoice/TIheader/supplier/legalName) 0-1 (XPath TEXInvoice/TIheader/finInfo/bank/legalName) 0-1 (XPath TEXInvoice/TIheader/terms/transInfo/deliveryLocation/legalName) 0-1 (XPath TEXInvoice/TIheader/thirdParty/legalName) 0-1 (XPath TEXInvoice/TIheader/terms/trade/tradeLocation/legalName) 0-1</p>
legalRef	<p>riferimento legislativo della categoria di imposta o tassa - tipo base: string, (XPath TEXInvoice/TIheader/terms/allowanceCharge/dtScheme/legalRef) 0-1 (XPath TEXInvoice/TItotals/anticipDeduct/dtScheme/legalRef) 0-1 (XPath TEXInvoice/TItotals/VATInfo/dtScheme/legalRef) 0-1 (XPath TEXInvoice/TIbody/TIitem/dtScheme/legalRef) 0-1</p>
lineN	<p>numero che contraddistingue la riga del presente messaggio (documento xml); è assegnato dal soggetto che emette il documento. Solitamente è un progressivo, ma non sempre. - tipo base: positiveInteger, min incluso: 1, max incluso: 9999, (XPath TEXInvoice/TIbody/TIitem/lineN) 1-1</p>
@listName	<p>il nome della lista di codici usati per istanziare l'elemento (può avere intento descrittivo, p.es. 'tecnologie di stampa', oppure non averlo, ad es. 'T264') - tipo base: string, lunghezza max: 40, (XPath TEXInvoice/TIbody/TIitem/refDoc/season/@listName) [Optional] - nota: questo attributo dovrebbe essere usato sempre in abbinamento a "numberingOrg" (XPath TEXInvoice/TIbody/TIitem/dtScheme/legalRef/@listName) [Optional] - nota: questo attributo dovrebbe essere usato sempre in abbinamento a "numberingOrg"</p>

	<p><i>rg</i>" (XPath TEXInvoice/Tlbody/Tlitem/textItem/invCode/color/@listName) [Optional] - nota: questo attributo dovrebbe essere usato sempre in abbinamento a "numberingO <i>rg</i>" (XPath TEXInvoice/Tlbody/Tlitem/textItem/invCode/art/@listName) [Optional] - nota: questo attributo dovrebbe essere usato sempre in abbinamento a "numberingO <i>rg</i>" (XPath TEXInvoice/Tlheader/refDoc/season/@listName) [Optional] - nota: questo attributo dovrebbe essere usato sempre in abbinamento a "numberingO <i>rg</i>" (XPath TEXInvoice/Tltotals/anticipDeduct/dtScheme/ legalRef/@listName) [Optional] - nota: questo attributo dovrebbe essere usato sempre in abbinamento a "numberingO <i>rg</i>" (XPath TEXInvoice/Tlheader/terms/allowanceCharge/ dtScheme/legalRef/@listName) [Optional] - nota: questo attributo dovrebbe essere usato sempre in abbinamento a "numberingO <i>rg</i>" (XPath TEXInvoice/Tltotals/VATInfo/dtScheme/legalRef/@listName) [Optional] - nota: questo attributo dovrebbe essere usato sempre in abbinamento a "numberingO <i>rg</i>"</p>
@listVersion	<p>specifica la versione della lista di codici usati per istanziare l'elemento - tipo base: string, lunghezza max: 6, (XPath TEXInvoice/Tlbody/Tlitem/dtScheme/legalRef/@listVersion) [Optional] - nota: questo attributo dovrebbe essere usato sempre in abbinamento a "numberingO <i>rg</i>" e "listName" (XPath TEXInvoice/Tlheader/terms/allowanceCharge/ dtScheme/legalRef/@listVersion) [Optional] - nota: questo attributo dovrebbe essere usato sempre in abbinamento a "numberingO <i>rg</i>" e "listName" (XPath TEXInvoice/Tlbody/Tlitem/refDoc/season/@listVersion) [Optional] - nota: questo attributo dovrebbe essere usato sempre in abbinamento a "numberingO <i>rg</i>" e "listName" (XPath TEXInvoice/Tlbody/Tlitem/textItem/invCode/color/@listVersion) [Optional] - nota: questo attributo dovrebbe essere usato sempre in abbinamento a "numberingO <i>rg</i>" e "listName" (XPath TEXInvoice/Tlheader/refDoc/season/@listVersion) [Optional] - nota: questo attributo dovrebbe essere usato sempre in abbinamento a "numberingO <i>rg</i>" e "listName" (XPath TEXInvoice/Tltotals/anticipDeduct/dtScheme/ legalRef/@listVersion) [Optional] - nota: questo attributo dovrebbe essere usato sempre in abbinamento a "numberingO <i>rg</i>" e "listName" (XPath TEXInvoice/Tlbody/Tlitem/textItem/invCode/art/@listVersion) [Optional] - nota: questo attributo dovrebbe essere usato sempre in abbinamento a "numberingO <i>rg</i>" e "listName" (XPath TEXInvoice/Tltotals/VATInfo/dtScheme/legalRef/@listVersion) [Optional] - nota: questo attributo dovrebbe essere usato sempre in abbinamento a "numberingO <i>rg</i>" e "listName"</p>
@ln	<p>Codice lingua. - tipo base: string, tabella cod.: NT60 http://www.ebiz.enea.it/moda-ml/repository/codelist/draft/gc_NT60.xml (XPath TEXInvoice/Tlbody/Tlitem/textItem/invCode/ description/@ln) [Optional]</p>
location	<p>specificazione di luogo. Può essere rappresentato da un codice identificativo (preferibil e) o un breve testo (sconsigliato). Ad esempio un codice GS1-GLN, che richiede di as segnare il valore "GLN" all'attributo@LRI. - tipo base: string, lunghezza max: 128, (XPath TEXInvoice/Tlheader/terms/trade/tradeLocation/location) 0-1 - note: Utilizza questo elemento per specificare un ID numerico della posizione, ad ese mpio un codice GLN (in questo caso @LRI='GLN') (XPath TEXInvoice/Tlheader/terms/transInfo/deliveryLocation/location) 0-1 - note: Usa questo elemento solo per indicare un codice identificativo di questo luogo. (XPath TEXInvoice/Tlheader/terms/transInfo/despatchLocation/location) 0-1 - note: Utilizza questo elemento per specificare un ID numerico della posizione, ad ese mpio un codice GLN (in questo caso @SchemeID='GS1 GLN')</p>

	(XPath <code>TEXInvoice/TIheader/terms/trade/location</code>) 0-1 - note: <i>codifica numerica del luogo di applicazione INCOTERM</i>
@logo	logo aziendale (URL dell'immagine in formato jpg o gif). Si raccomanda che l'immagine non ecceda i 640 pixel di larghezza. - tipo base: string, lunghezza max: 255, (XPath <code>TEXInvoice/TIheader/buyer/@logo</code>) [Optional] (XPath <code>TEXInvoice/TIheader/supplier/@logo</code>) [Optional]
@LRI	emittente dell'identificatore (o sistema di identificazione) di una località. - tipo base: string, tabella cod.: NT3 http://www.ebiz.enea.it/moda-ml/repository/codelist/draft/gc_NT3.xml (XPath <code>TEXInvoice/TIheader/terms/trade/tradeLocation/location/@LRI</code>) [Optional] (XPath <code>TEXInvoice/TIheader/terms/trade/location/@LRI</code>) [Optional] (XPath <code>TEXInvoice/TIheader/terms/transInfo/despatchLocation/location/@LRI</code>) [Optional] (XPath <code>TEXInvoice/TIheader/terms/transInfo/deliveryLocation/location/@LRI</code>) [Optional]
made	specifica la nazione in cui il bene è stato prodotto - tipo base: string, tabella cod.: T10 http://www.ebiz.enea.it/moda-ml/repository/codelist/draft/gc_T10.xml (XPath <code>TEXInvoice/TIbody/TIitem/textItem/made</code>) 0-1
@materialSource	Indica se il materiale è vergine oppure proviene da processi di riciclo o riuso - tipo base: string, tabella cod.: T306 http://www.ebiz.enea.it/moda-ml/repository/codelist/draft/gc_T306.xml (XPath <code>TEXInvoice/TIbody/TIitem/textItem/fabricCompos/percCompos/@materialSource</code>) [Optional]
@maxQty	quantità massima di prodotto - tipo base: decimal, min incluso: 0, cifre decimali: 2, (XPath <code>TEXInvoice/TIheader/terms/allowanceCharge/@maxQty</code>) [Optional] - nota: <i>quantità massima di prodotto per l'applicazione di questo sconto o onere</i>
@mime	tipo mime dell'oggetto binario - tipo base: normalizedString, (XPath <code>TEXInvoice/TIbody/TIitem/refDoc/attachment/binaryObject/@mime</code>) [Optional] (XPath <code>TEXInvoice/TIheader/refDoc/attachment/binaryObject/@mime</code>) [Optional]
mimeCode	tipo mime dell'oggetto esterno - tipo base: normalizedString, (XPath <code>TEXInvoice/TIbody/TIitem/refDoc/attachment/externalReference/mimeCode</code>) 0-1 Best Practice (XPath <code>TEXInvoice/TIheader/refDoc/attachment/externalReference/mimeCode</code>) 0-1 Best Practice
@minQty	quantità minima di prodotto - tipo base: decimal, min incluso: 0, cifre decimali: 2, (XPath <code>TEXInvoice/TIheader/terms/allowanceCharge/@minQty</code>) [Optional] - nota: <i>quantità minima di prodotto per l'applicazione di questo sconto o onere</i>
msgAmount	importo totale del documento - tipo base: decimal, min incluso: 0, cifre decimali: 2, (XPath <code>TEXInvoice/TItotals/msgAmount</code>) 1-1
msgCurrency	valuta in cui sono espressi gli importi del documento - tipo base: string, tabella cod.: T9 http://www.ebiz.enea.it/moda-ml/repository/codelist/draft/gc_T9.xml (XPath <code>TEXInvoice/TIheader/msgCurrency</code>) 0-1
msgDate	data di emissione del presente messaggio (documento xml), espressa in uno dei formati: AAAA-MM-GG, AAAA-MM-GG:HH-MM o AAAA-SS (cioè anno-settimana) - tipo base: string, (XPath <code>TEXInvoice/TIheader/msgDate</code>) 1-1
@msgfunction	funzione rivestita dal presente messaggio in relazione alla sua trasmissione - tipo base: string, tabella cod.: NT18

	http://www.ebiz.enea.it/moda-ml/repository/codelist/draft/gc_NT18.xml (XPath TEXInvoice/@msgfunction) [Optional] [Default= OR]
msgID	chiave identificativa univoca del documento di business nel sistema informativo della Parte emittente. Mantiene il medesimo valore In caso di più spedizioni del medesimo documento di business. - tipo base: string, lunghezza max: 35, (XPath TEXInvoice/TIheader/msgID) 0-1
msgN	numero identificativo univoco assegnato al messaggio (documento xml) da chi lo emette. Assume valori diversi In caso di più spedizioni del medesimo documento di business. - tipo base: string, lunghezza max: 35, (XPath TEXInvoice/TIheader/msgN) 1-1
msgVATamount	totale IVA di una fattura - tipo base: decimal, min incluso: 0, cifre decimali: 2, (XPath TEXInvoice/TItotals/msgVATamount) 1-1
netWeight	peso netto dichiarato a fini di trasporto o doganali - tipo base: decimal, min incluso: 0, cifre decimali: 2, (XPath TEXInvoice/TIheader/terms/transInfo/netWeight) 0-1
note	nota in testo libero o strutturata (computer processing). Per strutturare la nota si devono usare gli attributi "noteLabel" e "codelist" - tipo base: string, lunghezza max: 350, (XPath TEXInvoice/TIbody/TIitem/note) 0-99 (XPath TEXInvoice/TIheader/finInfo/note) 0-99 (XPath TEXInvoice/TIbody/TIitem/prodServItem/note) 0-99 (XPath TEXInvoice/TIbody/TIitem/dtScheme/note) 0-99 (XPath TEXInvoice/TIheader/note) 0-99 (XPath TEXInvoice/TItotals/VATInfo/dtScheme/note) 0-99 (XPath TEXInvoice/TItotals/anticipDeduct/dtScheme/note) 0-99 (XPath TEXInvoice/TIheader/terms/allowanceCharge/dtScheme/note) 0-99
@noteLabel	qualificatore dell'argomento di una nota - tipo base: string, lunghezza max: 35, (XPath TEXInvoice/TIheader/note/@noteLabel) [Optional] - nota: deve usarsi per qualificare l'argomento della nota (XPath TEXInvoice/TIbody/TIitem/prodServItem/note/@noteLabel) [Optional] - nota: deve usarsi per qualificare l'argomento della nota (XPath TEXInvoice/TIheader/finInfo/note/@noteLabel) [Optional] - nota: deve usarsi per qualificare l'argomento della nota (XPath TEXInvoice/TIbody/TIitem/note/@noteLabel) [Optional] - nota: deve usarsi per qualificare l'argomento della nota (XPath TEXInvoice/TIheader/terms/allowanceCharge/dtScheme/note/@noteLabel) [Optional] - nota: deve usarsi per qualificare l'argomento della nota (XPath TEXInvoice/TItotals/VATInfo/dtScheme/note/@noteLabel) [Optional] - nota: deve usarsi per qualificare l'argomento della nota (XPath TEXInvoice/TItotals/anticipDeduct/dtScheme/note/@noteLabel) [Optional] - nota: deve usarsi per qualificare l'argomento della nota (XPath TEXInvoice/TIbody/TIitem/dtScheme/note/@noteLabel) [Optional] - nota: deve usarsi per qualificare l'argomento della nota
@numberingOrg	organizzazione che ha creato la codifica o immatricolazione in oggetto - tipo base: string, tabella cod.: NT6 http://www.ebiz.enea.it/moda-ml/repository/codelist/draft/gc_NT6.xml (XPath TEXInvoice/TIbody/TIitem/prodServItem/note/@numberingOrg) [Optional] - nota: deve usarsi per esplicitare la organizzazione che creato la lista dei codici usati in "noteLabel" (XPath TEXInvoice/TIheader/note/@numberingOrg) [Optional] - nota: deve usarsi per esplicitare la organizzazione che creato la lista dei codici usati in "noteLabel" (XPath TEXInvoice/TItotals/VATInfo/dtScheme/note/@numberingOrg) [Optional] - nota: deve usarsi per esplicitare la organizzazione che creato la lista dei codici usati in "noteLabel" (XPath TEXInvoice/TIheader/packageN/@numberingOrg) [Optional] (XPath TEXInvoice/TItotals/anticipDeduct/dtScheme/note/@numberingOrg) [Optional] - nota: deve usarsi per esplicitare la organizzazione che creato la lista dei codici usati in "noteLabel" (XPath TEXInvoice/TIbody/TIitem/refDoc/docID/@numberingOrg) [Optional] - nota: qui si può specificare quale numerazione è usata per identificare il documento (

	<p>es.: del Cliente, del Fornitore, ..)</p> <p>(XPath TEXInvoice/TIheader/supplier/id/@numberingOrg) [Optional]</p> <p>(XPath TEXInvoice/TIbody/TIitem/refDoc/season/@numberingOrg) [Optional]</p> <p>- nota: questo attributo dovrebbe essere usato o singolarmente o in abbinamento con "listName" e "listVersion"</p> <p>(XPath TEXInvoice/TItotals/anticipDeduct/dtScheme/legalRef/@numberingOrg) [Optional]</p> <p>- nota: questo attributo dovrebbe essere usato o singolarmente o in abbinamento con "listName" e "listVersion"</p> <p>(XPath TEXInvoice/TIheader/thirdParty/id/@numberingOrg) [Optional]</p> <p>(XPath TEXInvoice/TIbody/TIitem/refDoc/attachment/fileName/@numberingOrg) [Optional]</p> <p>(XPath TEXInvoice/TIbody/TIitem/dtScheme/note/@numberingOrg) [Optional]</p> <p>- nota: deve usarsi per esplicitare la organizzazione che creato la lista dei codici usati in "noteLabel"</p> <p>(XPath TEXInvoice/TIheader/docID/@numberingOrg) [Optional]</p> <p>- nota: qui si può specificare quale numerazione è usata per identificare il documento (es.: del Cliente, del Fornitore, ..)</p> <p>(XPath TEXInvoice/TIbody/TIitem/dtScheme/legalRef/@numberingOrg) [Optional]</p> <p>- nota: questo attributo dovrebbe essere usato o singolarmente o in abbinamento con "listName" e "listVersion"</p> <p>(XPath TEXInvoice/TIheader/supplier/additionalIdentifier/@numberingOrg) [Optional]</p> <p>- nota: qui deve specificarsi il soggetto che ha assegnato il codice</p> <p>(XPath TEXInvoice/TItotals/VATInfo/dtScheme/legalRef/@numberingOrg) [Optional]</p> <p>- nota: questo attributo dovrebbe essere usato o singolarmente o in abbinamento con "listName" e "listVersion"</p> <p>(XPath TEXInvoice/TIheader/buyer/id/@numberingOrg) [Optional]</p> <p>(XPath TEXInvoice/TIheader/buyer/additionalIdentifier/@numberingOrg) [Optional]</p> <p>- nota: qui deve specificarsi il soggetto che ha assegnato il codice</p> <p>(XPath TEXInvoice/TIheader/refDoc/attachment/fileName/@numberingOrg) [Optional]</p> <p>(XPath TEXInvoice/TIheader/terms/allowanceCharge/dtScheme/note/@numberingOrg) [Optional]</p> <p>- nota: deve usarsi per esplicitare la organizzazione che creato la lista dei codici usati in "noteLabel"</p> <p>(XPath TEXInvoice/TIheader/terms/allowanceCharge/dtScheme/legalRef/@numberingOrg) [Optional]</p> <p>- nota: questo attributo dovrebbe essere usato o singolarmente o in abbinamento con "listName" e "listVersion"</p> <p>(XPath TEXInvoice/TIbody/TIitem/textItem/invCode/added/@numberingOrg) [Optional]</p> <p>- nota: questo attributo dovrebbe essere usato o singolarmente o in abbinamento con "listName" e "listVersion"</p> <p>(XPath TEXInvoice/TIbody/TIitem/note/@numberingOrg) [Optional]</p> <p>- nota: deve usarsi per esplicitare la organizzazione che creato la lista dei codici usati in "noteLabel"</p> <p>(XPath TEXInvoice/TIbody/TIitem/textItem/invCode/@numberingOrg) [Required]</p> <p>(XPath TEXInvoice/TIheader/finInfo/note/@numberingOrg) [Optional]</p> <p>- nota: deve usarsi per esplicitare la organizzazione che creato la lista dei codici usati in "noteLabel"</p> <p>(XPath TEXInvoice/TIheader/refDoc/docID/@numberingOrg) [Optional]</p> <p>- nota: qui si può specificare quale numerazione è usata per identificare il documento (es.: del Cliente, del Fornitore, ..)</p> <p>(XPath TEXInvoice/TIbody/TIitem/textItem/invCode/color/@numberingOrg) [Optional]</p> <p>- nota: questo attributo dovrebbe essere usato o singolarmente o in abbinamento con "listName" e "listVersion"</p> <p>(XPath TEXInvoice/TIheader/refDoc/season/@numberingOrg) [Optional]</p> <p>- nota: questo attributo dovrebbe essere usato o singolarmente o in abbinamento con "listName" e "listVersion"</p> <p>(XPath TEXInvoice/TIbody/TIitem/textItem/invCode/art/@numberingOrg) [Optional]</p> <p>- nota: questo attributo dovrebbe essere usato o singolarmente o in abbinamento con "listName" e "listVersion"</p>
otherConventionalQty	<p>quantita' convenzionale calcolata sulla base di una convenzione o di un accordo</p> <p>- tipo base: decimal, min incluso: 0,</p> <p>(XPath TEXInvoice/TIbody/TIitem/otherConventionalQty) 0-9</p>
otherCurrency	<p>altra valuta usata nel documento</p> <p>- tipo base: string, tabella cod.: T9</p> <p>http://www.ebiz.enea.it/moda-ml/repository/codelist/draft/gc_T9.xml</p> <p>(XPath TEXInvoice/TIheader/otherCurrency) 0-9</p>
@packageContainerN	<p>riferimento al collo esterno in cui questo collo è contenuto</p>

	- tipo base: string, lunghezza max: 40, (XPath TEXInvoice/TIheader/packageN/@packageContainerN) [Optional]
packageN	numero di matricola usato per identificare un collo di trasporto - tipo base: string, lunghezza max: 40, (XPath TEXInvoice/TIheader/packageN) 0-unbounded - note: <i>qui si possono identificare i colli che compongono la fattura</i>
packageQty	quantità dei colli specificati - tipo base: positiveInteger, (XPath TEXInvoice/TIheader/packageQty) 0-1
@part	frazione percentuale - tipo base: decimal, min incluso: 1, max incluso: 100, cifre decimali: 2, (XPath TEXInvoice/TIheader/terms/insPayment/@part) [Required] - nota: <i>qui deve indicarsi il valore (%) di ciascuna rata di pagamento</i>
payMode	modalità o mezzo di effettuazione del pagamento - tipo base: string, tabella cod.: T2 http://www.ebiz.enea.it/moda-ml/repository/codelist/draft/gc_T2.xml (XPath TEXInvoice/TIheader/terms/insPayment/payMode) 0-1 (XPath TEXInvoice/TIheader/terms/payment/payMode) 0-1
payTerm	codice che specifica i termini di scadenza del pagamento - tipo base: string, tabella cod.: T1 http://www.ebiz.enea.it/moda-ml/repository/codelist/draft/gc_T1.xml (XPath TEXInvoice/TIheader/terms/payment/payTerm) 1-1 (XPath TEXInvoice/TIheader/terms/insPayment/payTerm) 1-1
payTermText	testo libero che specifica i termini del pagamento (scadenza/modo) - tipo base: string, lunghezza max: 250, (XPath TEXInvoice/TIheader/terms/payment/payTermText) 1-1 (XPath TEXInvoice/TIheader/terms/insPayment/payTermText) 1-1
percCompos	peso percentuale della fibra nella composizione del prodotto - tipo base: decimal, min incluso: 0, max incluso: 100, cifre decimali: 2, (XPath TEXInvoice/TIbody/TIitem/textItem/fabricCompos/percCompos) 1-9 - note: <i>% della fibra nella composizione del prodotto</i>
@percCond	percentuale di condizionatura applicabile al pagamento di una fornitura di filato - tipo base: decimal, min incluso: 0, max incluso: 100, cifre decimali: 2, (XPath TEXInvoice/TIbody/TIitem/textItem/invCode/@percCond) [Optional]
@percSourcesRenewable	indica la percentuale di sorgenti rinnovabili - tipo base: decimal, (XPath TEXInvoice/TIbody/TIitem/textItem/fabricCompos/percCompos/@percSourcesRenewable) [Optional] - nota: <i>utilizzare solo per materiale vergine</i>
person	nome di una persona (ad esempio persona di riferimento all'interno di una organizzazione) - tipo base: string, lunghezza max: 40, (XPath TEXInvoice/TIheader/buyer/person) 0-1 (XPath TEXInvoice/TIheader/thirdParty/person) 0-1 (XPath TEXInvoice/TIheader/terms/transInfo/deliveryLocation/person) 0-1 (XPath TEXInvoice/TIheader/terms/trade/tradeLocation/person) 0-1 (XPath TEXInvoice/TIheader/terms/transInfo/despatchLocation/person) 0-1 (XPath TEXInvoice/TIheader/supplier/person) 0-1 (XPath TEXInvoice/TIheader/finInfo/bank/person) 0-1
@phone	numero di telefono di una persona contattata - tipo base: string, lunghezza max: 35, (XPath TEXInvoice/TIheader/buyer/person/@phone) [Optional] (XPath TEXInvoice/TIheader/thirdParty/person/@phone) [Optional] (XPath TEXInvoice/TIheader/terms/transInfo/despatchLocation/person/@phone) [Optional] (XPath TEXInvoice/TIheader/terms/trade/tradeLocation/person/@phone) [Optional] (XPath TEXInvoice/TIheader/finInfo/bank/person/@phone) [Optional] (XPath

	<p>TEXInvoice/TIheader/terms/transInfo/deliveryLocation/person/@phone) [Optional]</p> <p>(XPath TEXInvoice/TIheader/supplier/person/@phone) [Optional]</p>
postCode	<p>codice postale</p> <p>- tipo base: string, lunghezza max: 10,</p> <p>(XPath TEXInvoice/TIheader/supplier/postCode) 0-1</p> <p>(XPath TEXInvoice/TIheader/terms/transInfo/deliveryLocation/postCode) 0-1</p> <p>(XPath TEXInvoice/TIheader/terms/trade/tradeLocation/postCode) 0-1</p> <p>(XPath TEXInvoice/TIheader/thirdParty/postCode) 0-1</p> <p>(XPath TEXInvoice/TIheader/finInfo/bank/postCode) 0-1</p> <p>(XPath TEXInvoice/TIheader/buyer/postCode) 0-1</p> <p>(XPath TEXInvoice/TIheader/terms/transInfo/despatchLocation/postCode) 0-1</p>
price	<p>prezzo unitario dell'articolo, dell'oggetto o del servizio specificato</p> <p>- tipo base: decimal, min incluso: 0, cifre decimali: 4,</p> <p>(XPath TEXInvoice/TIbody/TIitem/price) 0-2</p>
@priceQualifier	<p>tipo di prezzo con riferimento a sconti e tasse</p> <p>- tipo base: string, tabella cod.: NT20</p> <p>http://www.ebiz.enea.it/moda-ml/repository/codelist/draft/gc_NT20.xml</p> <p>(XPath TEXInvoice/TIbody/TIitem/price/@priceQualifier) [Optional] [Default= NET]</p>
prodServ	<p>è il codice con cui il Fornitore identifica un prodotto accessorio o un servizio</p> <p>- tipo base: string, lunghezza max: 35,</p> <p>(XPath TEXInvoice/TIbody/TIitem/prodServItem/prodServ) 0-1</p>
prodServName	<p>è la descrizione del prodotto o servizio che completa o surroga la sua codifica</p> <p>- tipo base: string, lunghezza max: 100,</p> <p>(XPath TEXInvoice/TIbody/TIitem/prodServItem/prodServName) 1-1</p>
@progr	<p>numero progressivo nella sequenza</p> <p>- tipo base: positiveInteger, min incluso: 1,</p> <p>(XPath TEXInvoice/TIheader/terms/transInfo/@progr) [Optional]</p> <p>- nota: <i>Indica la posizione della tratta in una sequenza di tratte di spedizione. Se presente deve esserlo in tutte le tratte transInfo.</i></p>
@propulsionSystemCode	<p>tipo di sistema di propulsione</p> <p>- tipo base: string, tabella cod.: NT324</p> <p>http://www.ebiz.enea.it/moda-ml/repository/codelist/draft/gc_NT324.xml</p> <p>(XPath TEXInvoice/TIheader/terms/transInfo/transMeans/@propulsionSystemCode) [Optional]</p> <p>- nota: <i>indica il tipo di propulsione del mezzo di trasporto</i></p>
qty	<p>quantità netta dell'articolo o dell'oggetto correlato, qualificata dalla funzione del documento e dal contesto</p> <p>- tipo base: decimal, min incluso: 0, cifre decimali: 2,</p> <p>(XPath TEXInvoice/TIbody/TIitem/qty) 0-2 Best Practice</p>
@quantityConvention	<p>convenzione o accordo sulla cui base viene effettuato il calcolo della quantità convenzionale (ad esempio un peso) a cui si riferisce (ad esempio "IWTOconditioned FibreWeight")</p> <p>- tipo base: string,</p> <p>(XPath TEXInvoice/TIbody/TIitem/otherConventionalQty/@quantityConvention) [Required]</p>
@recyclingProcessEfficiency	<p>valore di efficienza del processo di riciclaggio (percentuale calcolata sul peso)</p> <p>- tipo base: decimal, min incluso: 0, max incluso: 100,</p> <p>(XPath TEXInvoice/TIbody/TIitem/textItem/fabricCompos/percCompos/@recyclingProcessEfficiency) [Optional]</p> <p>- nota: <i>efficienza del processo dichiarata dal fornitore della fibra</i></p>
@recyclingProcessMethod	<p>metodo del processo di riciclo</p> <p>- tipo base: string, tabella cod.: T307</p> <p>http://www.ebiz.enea.it/moda-ml/repository/codelist/draft/gc_T307.xml</p> <p>(XPath TEXInvoice/TIbody/TIitem/textItem/fabricCompos/percCompos/@recyclingProcessMethod) [Optional]</p> <p>- nota: <i>utilizzare solo per materiale non vergine</i></p>
@role	<p>qualificatore del ruolo della Terza Parte</p> <p>- tipo base: string, tabella cod.: NT2</p> <p>http://www.ebiz.enea.it/moda-ml/repository/codelist/draft/gc_NT2.xml</p> <p>(XPath TEXInvoice/TIheader/thirdParty/@role) [Required]</p>

routeLength	lunghezza di un percorso - tipo base: decimal, min incluso: 0, cifre decimali: 2, (XPath <code>TEXInvoice/TLheader/terms/transInfo/routeLength</code>) 0-1
@sale	indica se la cessione dell'item è a titolo oneroso ("1" = vendita) o gratuito ("0" = omaggio) - tipo base: boolean, (XPath <code>TEXInvoice/TLbody/Tlitem/@sale</code>) [Optional] [Default= 1] - nota: il valore di default (1) indica cessione a titolo oneroso
@schemeID	identificatore di uno schema di identificazione - tipo base: string, (XPath <code>TEXInvoice/TLbody/Tlitem/refDoc/attachment/hashFootprint/@schemeID</code>) [Optional] - nota: specificare per quale sistema questa impronta hash potrebbe essere utilizzata come identificatore (ad esempio sistema HDFS..) (XPath <code>TEXInvoice/TLbody/Tlitem/textItem/customsStat/@schemeID</code>) [Optional] [Default= TARIC] - nota: Di default il valore sarebbe TARIC, altri schemi di codifica differenti debbono essere indicati (XPath <code>TEXInvoice/TLheader/refDoc/attachment/hashFootprint/@schemeID</code>) [Optional] - nota: specificare per quale sistema questa impronta hash potrebbe essere utilizzata come identificatore (ad esempio sistema HDFS..)
season	stagione di vendita, composta da: stagione (1 crt) + anno (4 crt) - stagione: P/E=1 A/I=2 P=3-E=4 A=5 I=6; per più di quattro stagioni usare sequenza alfabetica: 1a stagione =A 2a stagione=B etc.etc. - tipo base: string, lunghezza max: 15, (XPath <code>TEXInvoice/TLbody/Tlitem/refDoc/season</code>) 0-1 - note: qui indica la stagione a cui appartiene il documento in oggetto (XPath <code>TEXInvoice/TLheader/refDoc/season</code>) 0-1 - note: qui indica la stagione a cui appartiene il documento in oggetto
@sender	qualificatore che distingue la Parte che spedisce il documento - tipo base: boolean, (XPath <code>TEXInvoice/TLheader/supplier/@sender</code>) [Optional] - nota: L'uso di questo attributo è obbligatorio quando si vuole usare lo STYLESHEET (XPath <code>TEXInvoice/TLheader/thirdParty/@sender</code>) [Optional] - nota: L'uso di questo attributo è obbligatorio quando si vuole usare lo STYLESHEET (XPath <code>TEXInvoice/TLheader/buyer/@sender</code>) [Optional] - nota: L'uso di questo attributo è obbligatorio quando si vuole usare lo STYLESHEET
servMea	modalità di misura della quantità di servizio reso (es.: peso, volume, tempo, ...) - tipo base: string, tabella cod.: T36 http://www.ebiz.enea.it/moda-ml/repository/codelist/draft/gc_T36.xml (XPath <code>TEXInvoice/TLbody/Tlitem/prodServItem/servMea</code>) 0-1
street	via e numero civico di una locazione - tipo base: string, lunghezza max: 80, (XPath <code>TEXInvoice/TLheader/terms/trade/tradeLocation/street</code>) 0-1 (XPath <code>TEXInvoice/TLheader/finInfo/bank/street</code>) 0-1 (XPath <code>TEXInvoice/TLheader/buyer/street</code>) 0-1 (XPath <code>TEXInvoice/TLheader/terms/transInfo/deliveryLocation/street</code>) 0-1 (XPath <code>TEXInvoice/TLheader/supplier/street</code>) 0-1 (XPath <code>TEXInvoice/TLheader/thirdParty/street</code>) 0-1 (XPath <code>TEXInvoice/TLheader/terms/transInfo/despatchLocation/street</code>) 0-1
subCountry	sigla o codice della provincia (sub-country) - tipo base: string, lunghezza max: 9, (XPath <code>TEXInvoice/TLheader/terms/trade/tradeLocation/subCountry</code>) 0-1 (XPath <code>TEXInvoice/TLheader/thirdParty/subCountry</code>) 0-1 (XPath <code>TEXInvoice/TLheader/terms/transInfo/deliveryLocation/subCountry</code>) 0-1 (XPath <code>TEXInvoice/TLheader/supplier/subCountry</code>) 0-1 (XPath <code>TEXInvoice/TLheader/buyer/subCountry</code>) 0-1 (XPath <code>TEXInvoice/TLheader/terms/transInfo/despatchLocation/subCountry</code>) 0-1 (XPath <code>TEXInvoice/TLheader/finInfo/bank/subCountry</code>) 0-1
subDept	nome o codice di una unità (Divisione, Ufficio, Stabilimento)

	<p>- tipo base: string, lunghezza max: 40, (XPath TEXInvoice/TIheader/finInfo/bank/subDept) 0-1 (XPath TEXInvoice/TIheader/terms/trade/tradeLocation/subDept) 0-1 (XPath TEXInvoice/TIheader/terms/transInfo/despatchLocation/subDept) 0-1 (XPath TEXInvoice/TIheader/terms/transInfo/deliveryLocation/subDept) 0-1 (XPath TEXInvoice/TIheader/supplier/subDept) 0-1 (XPath TEXInvoice/TIheader/buyer/subDept) 0-1 (XPath TEXInvoice/TIheader/thirdParty/subDept) 0-1</p>
swift	<p>codice swift usato per la transazione finanziaria - tipo base: string, lunghezza max: 15, (XPath TEXInvoice/TIheader/finInfo/swift) 0-1</p>
taxAmount	<p>imponibile relativo all'aliquota o causale IVA attribuita - tipo base: decimal, min incluso: 0, cifre decimali: 2, (XPath TEXInvoice/TItotals/anticipDeduct/taxAmount) 1-1 (XPath TEXInvoice/TItotals/VATinfo/taxAmount) 1-1</p>
taxCategory	<p>categoria di imposta o tassa - tipo base: string, tabella cod.: T62 http://www.ebiz.enea.it/moda-ml/repository/codelist/draft/gc_T62.xml (XPath TEXInvoice/TItotals/anticipDeduct/dtScheme/taxCategory) 0-1 (XPath TEXInvoice/TItotals/VATinfo/dtScheme/taxCategory) 0-1 (XPath TEXInvoice/TIbody/TIitem/dtScheme/taxCategory) 0-1 (XPath TEXInvoice/TIheader/terms/allowanceCharge/dtScheme/taxCategory) 0-1</p>
taxDate	<p>data in cui i beni o servizi sono stati forniti, se antecedente la data di fattura, espressa in uno dei formati: AAAA-MM-GG, AAAA-MM-GG:HH-MM o AAAA-SS (cioè anno-settimana) - tipo base: string, (XPath TEXInvoice/TIheader/taxDate) 0-1</p>
taxRate	<p>aliquota percentuale di imposta o tassa - tipo base: string, (XPath TEXInvoice/TIbody/TIitem/dtScheme/taxRate) 0-1 (XPath TEXInvoice/TItotals/anticipDeduct/dtScheme/taxRate) 0-1 (XPath TEXInvoice/TItotals/VATinfo/dtScheme/taxRate) 0-1 (XPath TEXInvoice/TIheader/terms/allowanceCharge/dtScheme/taxRate) 0-1</p>
@taxType	<p>tipo di imposta o tassa - tipo base: string, tabella cod.: T61 http://www.ebiz.enea.it/moda-ml/repository/codelist/draft/gc_T61.xml (XPath TEXInvoice/TIheader/terms/allowanceCharge/dtScheme/@taxType) [Required] (XPath TEXInvoice/TItotals/anticipDeduct/dtScheme/@taxType) [Required] (XPath TEXInvoice/TItotals/VATinfo/dtScheme/@taxType) [Required] (XPath TEXInvoice/TIbody/TIitem/dtScheme/@taxType) [Required]</p>
totQty	<p>quantità totale degli articoli relativa all'intero documento - tipo base: decimal, min incluso: 0, cifre decimali: 2, (XPath TEXInvoice/TItotals/totQty) 0-1</p>
transactionReceipt	<p>ricevuta di transazione in blockchain - tipo base: string, lunghezza max: 80, (XPath TEXInvoice/TIbody/TIitem/refDoc/attachment/ blockChainReference/transactionReceipt) 1-9 (XPath TEXInvoice/TIheader/refDoc/attachment/blockChainReference/transactionReceipt) 1-9</p>
transCondition	<p>condizione speciale di trasporto o servizio speciale richiesto allo Spedizionario - tipo base: string, tabella cod.: T38 http://www.ebiz.enea.it/moda-ml/repository/codelist/draft/gc_T38.xml (XPath TEXInvoice/TIheader/terms/transInfo/transCondition) 0-3</p>
transConditionText	<p>descrizione in testo libero della condizione speciale di trasporto o servizio speciale richiesto allo Spedizionario - tipo base: string, lunghezza max: 250, (XPath TEXInvoice/TIheader/terms/transInfo/transConditionText) 0-1</p>
transMeans	<p>mezzo usato per il trasporto, complessivo o relativo ad una tratta - tipo base: string, tabella cod.: T40 http://www.ebiz.enea.it/moda-ml/repository/codelist/draft/gc_T40.xml</p>

	(XPath <code>TEXInvoice/TIheader/terms/transInfo/transMeans</code>) 0-1
transMode	modo di trasporto, complessivo o relativo ad una tratta - tipo base: string, tabella cod.: T8 http://www.ebiz.enea.it/moda-ml/repository/codelist/draft/gc_T8.xml (XPath <code>TEXInvoice/TIheader/terms/transInfo/transMode</code>) 1-1
@transReason	causale del trasporto - tipo base: string, tabella cod.: NT11 http://www.ebiz.enea.it/moda-ml/repository/codelist/draft/gc_NT11.xml (XPath <code>TEXInvoice/TIheader/terms/transInfo/@transReason</code>) [Optional]
@uid	identificatore elemento, univoco all'interno del documento xml - tipo base: string, (XPath <code>TEXInvoice/TIheader/refDoc/attachment/@uid</code>) [Optional] (XPath <code>TEXInvoice/TIbody/TIitem/refDoc/attachment/@uid</code>) [Optional]
@um	unità di misura fisica - tipo base: string, tabella cod.: NT7 http://www.ebiz.enea.it/moda-ml/repository/codelist/draft/gc_NT7.xml (XPath <code>TEXInvoice/TItotals/totQty/@um</code>) [Required] (XPath <code>TEXInvoice/TIheader/buyer/geoCoordinates/@um</code>) [Optional] [Default= DEGD] - nota: <i>se non indicata si assumono GRADI decimali</i> (XPath <code>TEXInvoice/TIheader/terms/transInfo/despatchLocation/geoCoordinates/@um</code>) [Optional] [Default= DEGD] - nota: <i>se non indicata si assumono GRADI decimali</i> (XPath <code>TEXInvoice/TIheader/terms/transInfo/routeLength/@um</code>) [Required] (XPath <code>TEXInvoice/TIheader/finInfo/bank/geoCoordinates/@um</code>) [Optional] [Default= DEGD] - nota: <i>se non indicata si assumono GRADI decimali</i> (XPath <code>TEXInvoice/TIheader/terms/allowanceCharge/@um</code>) [Optional] (XPath <code>TEXInvoice/TIheader/terms/transInfo/netWeight/@um</code>) [Required] (XPath <code>TEXInvoice/TIheader/thirdParty/geoCoordinates/@um</code>) [Optional] [Default= DEGD] - nota: <i>se non indicata si assumono GRADI decimali</i> (XPath <code>TEXInvoice/TIheader/terms/trade/tradeLocation/geoCoordinates/@um</code>) [Optional] [Default= DEGD] - nota: <i>se non indicata si assumono GRADI decimali</i> (XPath <code>TEXInvoice/TIheader/terms/transInfo/deliveryLocation/geoCoordinates/@um</code>) [Optional] [Default= DEGD] - nota: <i>se non indicata si assumono GRADI decimali</i> (XPath <code>TEXInvoice/TIheader/terms/transInfo/grossWeight/@um</code>) [Required] (XPath <code>TEXInvoice/TIheader/supplier/geoCoordinates/@um</code>) [Optional] [Default= DEGD] - nota: <i>se non indicata si assumono GRADI decimali</i> (XPath <code>TEXInvoice/TIbody/TIitem/qty/@um</code>) [Required] (XPath <code>TEXInvoice/TIbody/TIitem/textItem/grossWeight/@um</code>) [Required] (XPath <code>TEXInvoice/TIbody/TIitem/textItem/grossQty/@um</code>) [Required] (XPath <code>TEXInvoice/TIbody/TIitem/otherConventionalQty/@um</code>) [Required] (XPath <code>TEXInvoice/TIbody/TIitem/price/@um</code>) [Optional] - nota: <i>Unità di misura fisica del prodotto a cui è riferito il prezzo (es. prezzo per metro)</i> .
uri	URI (Uniform Resource Identifier) che identifica l'oggetto esterno come una risorsa Internet - tipo base: normalizedString, (XPath <code>TEXInvoice/TIbody/TIitem/refDoc/attachment/externalReference/uri</code>) 1-1 (XPath <code>TEXInvoice/TIbody/TIitem/refDoc/attachment/blockChainReference/uri</code>) 1-1 - note: <i>riferimento alla blockchain utilizzata (p.es. url https://etherscan.io/ di ethereum)</i> (XPath <code>TEXInvoice/TIheader/refDoc/attachment/blockChainReference/uri</code>) 1-1 - note: <i>riferimento alla blockchain utilizzata (p.es. url https://etherscan.io/ di ethereum)</i> (XPath <code>TEXInvoice/TIheader/refDoc/attachment/externalReference/uri</code>) 1-1
@useProfile	profilo uso al quale il presente documento è conforme nel caso sia stato definito tra le parti. Preferibile sia un URI con nome aziende o eventualmente un URL con link al profilo. - tipo base: string, (XPath <code>TEXInvoice/@useProfile</code>) [Optional]
@validationMethod	tipo di metodo utilizzato per validare la grandezza a cui si riferisce. Ad esempio indica

	<p>se sia stata misurata sul campo, stimata per via indiretta, approvata da un esperto o tratta da letteratura.</p> <p>- tipo base: string, tabella cod.: NT329 http://www.ebiz.enea.it/moda-ml/repository/codelist/draft/gc_NT329.xml (XPath TEXInvoice/Tlbody/Tlitem/textitem/fabricCompos/percCompos/@validationMethod) [Optional]</p>
@VAT	<p>aliquota o causale IVA (DEPRECATO, usare dtScheme)</p> <p>- tipo base: string, tabella cod.: NT16 http://www.ebiz.enea.it/moda-ml/repository/codelist/draft/gc_NT16.xml (XPath TEXInvoice/Tlheader/terms/allowanceCharge/@VAT) [Optional] (XPath TEXInvoice/Tlheader/thirdParty/@VAT) [Optional] (XPath TEXInvoice/Tltotals/VATinfo/@VAT) [Optional] (XPath TEXInvoice/Tltotals/anticipDeduct/@VAT) [Required] (XPath TEXInvoice/Tlbody/Tlitem/@VAT) [Optional]</p> <p>- nota: <i>aliquota IVA del bene o del servizio specificato nella riga</i> (XPath TEXInvoice/Tlbody/Tlitem/lineN/@VAT) [Optional]</p> <p>- nota: <i>Usa deprecato, preferire dtScheme quando previsto.</i></p>
VATamount	<p>importo tassa o imposta per una data aliquota o causale</p> <p>- tipo base: decimal, min incluso: 0, cifre decimali: 2, (XPath TEXInvoice/Tltotals/anticipDeduct/VATamount) 0-1 (XPath TEXInvoice/Tltotals/VATinfo/VATamount) 0-1</p> <p>- note: <i>con tassa o imposta diversa da IVA è l'importo della tassa</i></p>
@version	<p>Versione del dizionario da cui è creata l'istanza</p> <p>- tipo base: string, tabella cod.: NT100 http://www.ebiz.enea.it/moda-ml/repository/codelist/draft/gc_NT100.xml (XPath TEXInvoice/@version) [Optional] [Default= draft]</p>
xGeoCoord	<p>coordinata geografica x, corrispondente a latitudine</p> <p>- tipo base: decimal, (XPath TEXInvoice/Tlheader/buyer/geoCoordinates/xGeoCoord) 1-1 (XPath TEXInvoice/Tlheader/supplier/geoCoordinates/xGeoCoord) 1-1 (XPath TEXInvoice/Tlheader/thirdParty/geoCoordinates/xGeoCoord) 1-1 (XPath TEXInvoice/Tlheader/terms/transInfo/despatchLocation/geoCoordinates/xGeoCoord) 1-1 (XPath TEXInvoice/Tlheader/terms/transInfo/deliveryLocation/geoCoordinates/xGeoCoord) 1-1 (XPath TEXInvoice/Tlheader/finInfo/bank/geoCoordinates/xGeoCoord) 1-1 (XPath TEXInvoice/Tlheader/terms/trade/tradeLocation/ geoCoordinates/xGeoCoord) 1-1</p>
yGeoCoord	<p>coordinata geografica y, corrispondente a longitudine</p> <p>- tipo base: decimal, (XPath TEXInvoice/Tlheader/buyer/geoCoordinates/yGeoCoord) 1-1 (XPath TEXInvoice/Tlheader/terms/transInfo/deliveryLocation/geoCoordinates/yGeoCoord) 1-1 (XPath TEXInvoice/Tlheader/finInfo/bank/geoCoordinates/yGeoCoord) 1-1 (XPath TEXInvoice/Tlheader/terms/transInfo/despatchLocation/geoCoordinates/yGeoCoord) 1-1 (XPath TEXInvoice/Tlheader/thirdParty/geoCoordinates/yGeoCoord) 1-1 (XPath TEXInvoice/Tlheader/terms/trade/tradeLocation/ geoCoordinates/yGeoCoord) 1-1 (XPath TEXInvoice/Tlheader/supplier/geoCoordinates/yGeoCoord) 1-1</p>
zGeoCoord	<p>coordinata geografica z, corrispondente ad altitudine</p> <p>- tipo base: decimal, (XPath TEXInvoice/Tlheader/terms/transInfo/despatchLocation/geoCoordinates/zGeoCoord) 0-1</p> <p>- note: <i>altitudine puo' essere omessa</i> (XPath TEXInvoice/Tlheader/finInfo/bank/geoCoordinates/zGeoCoord) 0-1</p> <p>- note: <i>altitudine puo' essere omessa</i> (XPath TEXInvoice/Tlheader/thirdParty/geoCoordinates/zGeoCoord) 0-1</p> <p>- note: <i>altitudine puo' essere omessa</i> (XPath TEXInvoice/Tlheader/buyer/geoCoordinates/zGeoCoord) 0-1</p> <p>- note: <i>altitudine puo' essere omessa</i> (XPath</p>

	<p>TEXInvoice/TIheader/terms/transInfo/deliveryLocation/geoCoordinates/zGeoCoord) 0-1</p> <ul style="list-style-type: none">- note: <i>altitudine puo' essere omessa</i> (XPath TEXInvoice/TIheader/terms/trade/tradeLocation/geoCoordinates/zGeoCoord) 0-1- note: <i>altitudine puo' essere omessa</i> (XPath TEXInvoice/TIheader/supplier/geoCoordinates/zGeoCoord) 0-1- note: <i>altitudine puo' essere omessa</i>
--	---

2.3 Best practice suggerite

TEXInvoice/TIheader/buyer/additionalIdentifier (codice identificativo aggiuntivo della Parte in causa (Cliente, Fornitore, Destinatario merce ecc.), ad esempio per registri delle dogane o altri registri)

ITALIA: la PEC del destinatario della fattura SDI per le imprese può essere indicata in questo elemento (specificare attributo idQualifier='PEC'); analogamente il codice identificativo SDI (idQualifier='SDI')

TEXInvoice/TIbody/TIitem/refDoc/docID (numero identificativo del documento referenziato)

con numberingOrg va indicato chi ha assegnato l'identificatore al documento (è possibile indicarne due -p.es. cliente e fornitore- con due elementi docID dotati di numberingOrg differente)

TEXInvoice/TIheader/refDoc/docID (numero identificativo del documento referenziato)

con numberingOrg va indicato chi ha assegnato l'identificatore al documento (è possibile indicarne due -p.es. cliente e fornitore- con due elementi docID dotati di numberingOrg differente)

TEXInvoice/TIbody/TIitem/refDoc/attachment/externalReference/mimeCode (tipo mime dell'oggetto esterno)

Utilizzare codifica IANA <http://www.iana.org/assignments/media-types/media-types.xml>

TEXInvoice/TIheader/refDoc/attachment/externalReference/mimeCode (tipo mime dell'oggetto esterno)

Utilizzare codifica IANA <http://www.iana.org/assignments/media-types/media-types.xml>

TEXInvoice/TIbody/TIitem/qty (quantità netta dell'articolo o dell'oggetto correlato, qualificata dalla funzione del documento e dal contesto)

questo elemento può avere due istanze solo nel caso di diversa unità di misura

2.4 Tabelle di codifica utilizzate

Elenco delle tabelle di enumerazione utilizzate nel documento XML. Tutte le tabelle e i relativi codici sono presenti all'indirizzo: <http://www.ebiz.enea.it/eBIZ/imple/eBIZTCU-draft.asp?lingua=it&pag=6>

NT100 - Versione eBIZ TCFUpstream
NT11 - causale trasporto
NT16 - aliquota o causale IVA
NT18 - funzione messaggio
NT19 - attribuzione valuta
NT2 - qualificatore terzparte
NT20 - tipo prezzo
NT29 - formato data
NT3 - emittente dell'identificatore (o sistema di identificazione) di una località.
NT324 - tipo di sistema di propulsione
NT329 - tipo di metodo di validazione della grandezza
NT333 - tipo algoritmo hashing
NT6 - ente codificatore
NT60 - lingua, codifiche da ISO 639-1 (sottoinsieme)
NT7 - unità di misura
T1 - pagamento - scadenza
T10 - ISO3166 - Nazione
T18 - tipo Fattura
T19 - tipo di fibra
T2 - Pagamento - Modo
T21 - tipo documento
T3 - consegna - IncoTerms
T306 - attributo di circolarità del materiale
T307 - metodo del processo di riciclo
T36 - modo misura servizio
T38 - condizioni di trasporto
T40 - tipo mezzo di trasporto
T41 - tipo di Sconto od Onere
T44 - tipo codice addizionale
T61 - tipo di imposta o tassa
T62 - categoria di imposta o tassa
T8 - Trasporto - Modo
T9 - ISO4217 - Valuta

(le tabelle più rilevanti sono presentate anche negli annessi successivi)

RICONOSCIMENTO



Questa azione fa parte del progetto TRICK, che ha ricevuto finanziamenti dal programma Horizon 2020 contratto No. 958352 dell'Unione europea.

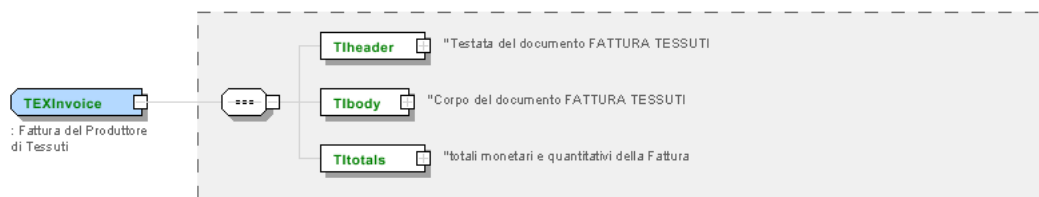
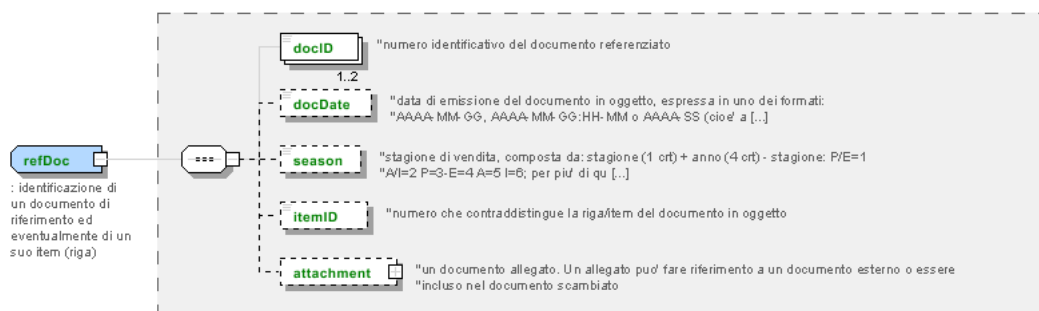
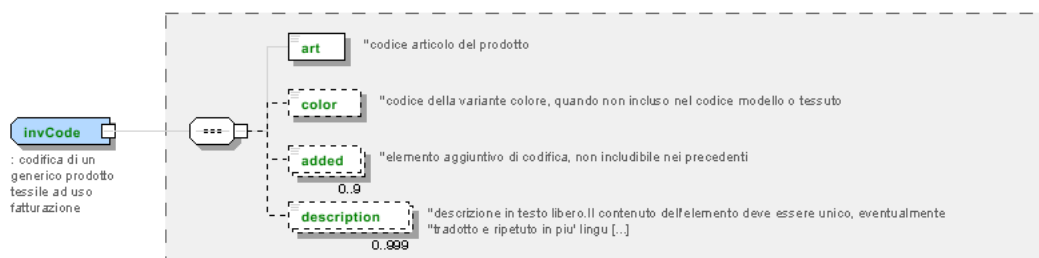
AVVERTENZA

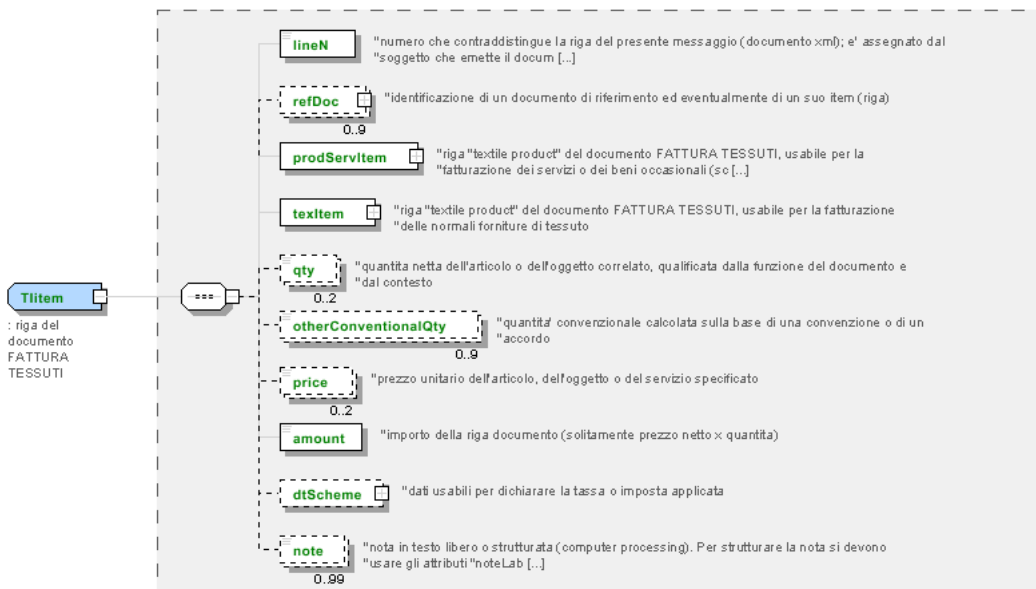
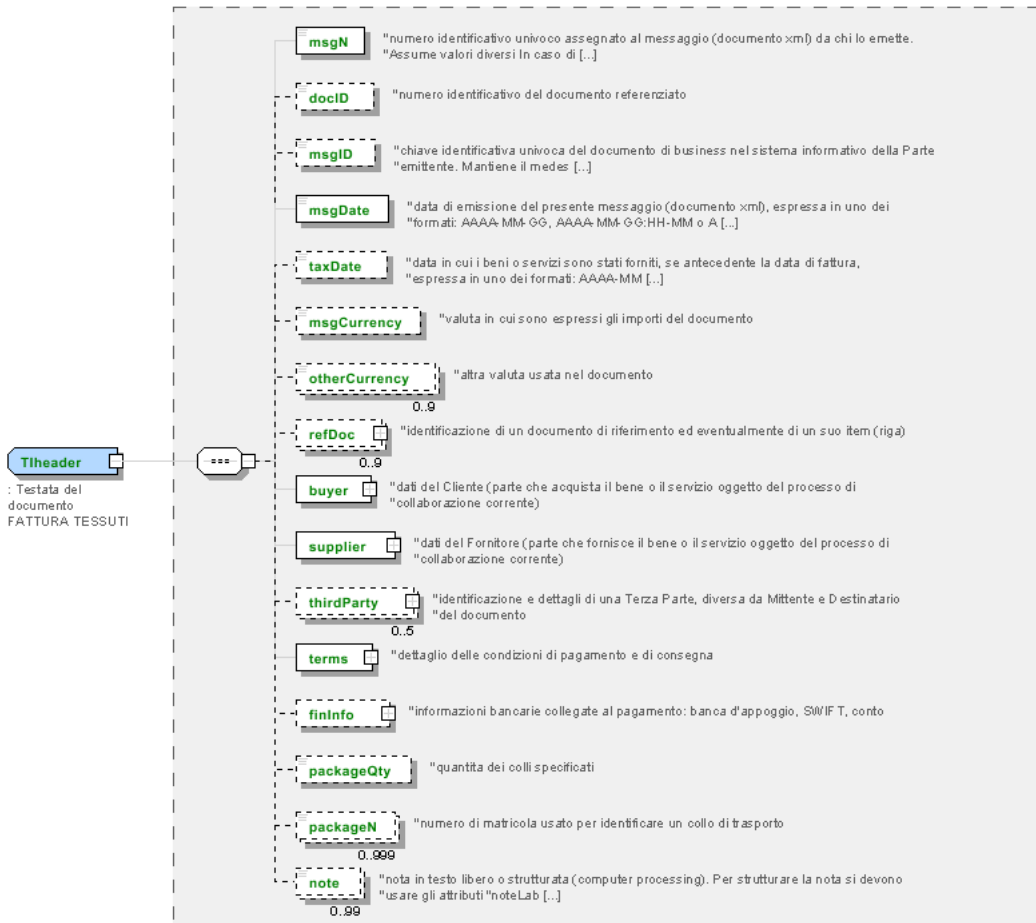
Il contenuto di questo documento rappresenta solo il punto di vista degli autori ed è di loro esclusiva responsabilità; non si può ritenere che rifletta le opinioni della Commissione europea o qualsiasi altro organismo dell'Unione europea.

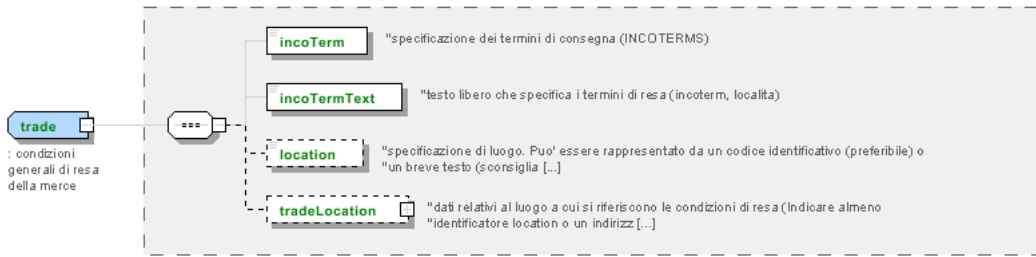
La Commissione europea non si assume alcuna responsabilità per l'uso che può essere fatto delle informazioni in esso contenute.

Allegato A

Immagini rappresentative della struttura dei principali elementi complessi.







Allegato B

NT100 - Versione eBIZ TCFUpstream

versione dizionario

Agenzia: eBIZ

Tabella decodifica: NT100

File lista codici (Generic code): http://www.ebiz.enea.it/moda-ml/repository/codelist/draft/gc_NT100.xml

Codice	Descrizione	Note di adozione	Data di inserimento
2013-1	v2013-1		01/07/2013
2018-1	v2018-1		04/11/2018
draft	draft		08/09/2017

NT11 - causale trasporto

causale del trasporto

Agenzia: eBIZ

Tabella decodifica: NT11

File lista codici (Generic code): http://www.ebiz.enea.it/moda-ml/repository/codelist/draft/gc_NT11.xml

Codice	Descrizione	Note di adozione	Data di inserimento
FOC	omaggio		
FRW	resa da rilavorazione		
FST	resa da deposito		
FVW	resa da visione		
FWK	resa da lavorazione		
IST	trattenuta in deposito		
NWK	resa non lavorata		
RJC	resa per scarto		
SEL	vendita		
STO	deposito		
VEW	visione		
WRK	lavorazione		

NT16 - aliquota o causale IVA

aliquota o causale IVA (DEPRECATO, usare dtScheme)

Tabella decodifica: NT16

File lista codici (Generic code): http://www.ebiz.enea.it/moda-ml/repository/codelist/draft/gc_NT16.xml

NT18 - funzione messaggio

funzione rivestita dal presente messaggio in relazione alla sua trasmissione

Agenzia: eBIZ

Tabella decodifica: NT18

File lista codici (Generic code): http://www.ebiz.enea.it/moda-ml/repository/codelist/draft/gc_NT18.xml

Codice	Descrizione	Note di adozione	Data di inserimento
CA	cancellazione documento presente		01/07/2013
CP	copia		
OR	originale		
RC	ritrasmissione correzione dati errati		
RT	ritrasmissione		

NT19 - attribuzione valuta

attribuzione d'uso di un'altra valuta nel documento

Agenzia: eBIZ

Tabella decodifica: NT19

File lista codici (Generic code): http://www.ebiz.enea.it/moda-ml/repository/codelist/draft/gc_NT19.xml

Codice	Descrizione	Note di adozione	Data di inserimento
CAT	valuta catalogo		
INV	valuta fatturazione		
ORD	valuta ordine		
PAY	valuta pagamento		
SAL	valuta di vendita		

NT2 - qualificatore terzparte

qualificatore del ruolo della Terza Parte

Agenzia: eBIZ

Tabella decodifica: NT2

File lista codici (Generic code): http://www.ebiz.enea.it/moda-ml/repository/codelist/draft/gc_NT2.xml

Codice	Descrizione	Note di adozione	Data di inserimento
AG	Agente		

AU	Auditor		08/04/2019
BU	Acquirente		13/06/2022
CE	Autorita' certificatrice		08/04/2019
CM	Committente		13/06/2022
CO	Collaudatore		
CU	Autorita' doganale		13/06/2022
DC	Destinatario Conferma		
DF	Destinatario Fattura		
DI	Destinatario per conoscenza (CC)		28/10/2014
DM	Destinatario Merce		
DP	Indirizzo consegna merce		
EX	Esperto		13/06/2022
IM	Importatore		
OR	Originatore (cliente finale)		10/09/2014
SC	Terzista		10/04/2019
SM	Gestore servizio/ePlatform		08/04/2019
SP	Spedizioniere		
SU	Fornitore		13/06/2022
TL	Laboratorio di analisi o test		13/06/2022
TX	Autorita' fiscale		

NT20 - tipo prezzo

tipo di prezzo con riferimento a sconti e tasse

Agenzia: eBIZ

Tabella decodifica: NT20

File lista codici (Generic code): http://www.ebiz.enea.it/moda-ml/repository/codelist/draft/gc_NT20.xml

Codice	Descrizione	Note di adozione	Data di inserimento
GET	lordo tasse escluse		
GIT	lordo tasse incluse		
NET	netto tasse escluse		
NIT	netto tasse incluse		

NT29 - formato data

formato in cui è espressa la data

Agenzia: eBIZ

Tabella decodifica: NT29

File lista codici (Generic code): http://www.ebiz.enea.it/moda-ml/repository/codelist/draft/gc_NT29.xml

Codice	Descrizione	Note di adozione	Data di inserimento
D	AAAA-MM-GG		
M	AAAA-MM-GG:HH-MM (data e orario)		
S	AAAA-MM-GG:HH-MM-SS (data e orario con secondi)		13/06/2022
W	AAAA-SS (anno-settimana)		

NT3 - emittente dell'identificatore (o sistema di identificazione) di una località.

lista dei possibili emittenti dell'identificatore (o sistema di identificazione) di una località.

Agenzia: eBIZ

Tabella decodifica: NT3

File lista codici (Generic code): http://www.ebiz.enea.it/moda-ml/repository/codelist/draft/gc_NT3.xml

Codice	Descrizione	Note di adozione	Data di inserimento
EN4	GS1-GLN	obsolete	01/07/2013
GLN	GS1-GLN	equivalent to EN4	25/04/2023
MD	concordata tra le parti		
NCA	Autorita' doganale nazionale (magazzini doganali)	identifier of a bonded warehouse assigned by the customs authority	19/05/2023
PLA	Piattaforma	internal coding of the involved platform	14/05/2023
TRI	TRICK		14/05/2023

NT324 - tipo di sistema di propulsione

il tipo di sistema di propulsione utilizzato ad esempio dal mezzo di trasporto

Agenzia: eBIZ for TRICK

Tabella decodifica: NT324

File lista codici (Generic code): http://www.ebiz.enea.it/moda-ml/repository/codelist/draft/gc_NT324.xml

Codice	Descrizione	Note di adozione	Data di inserimento
ALC	Alcool		05/07/2022
BDIE	Bio diesel		05/07/2022
BEV	Battery Electric Vehicle		05/07/2022

BFUE	Bio combustibile	biodiesel excluded	02/09/2022
DIE	Diesel		05/07/2022
FCEV	Hydrogen Fuel cell		05/07/2022
GAS	GAS		05/07/2022
GPL	GPL		05/07/2022
HEV	Full hybrid (Hybrid Electric Vehicle)		05/07/2022
HUM	Propulsione umana		05/07/2022
HYB	Ibrido		05/07/2022
MHY	Mild hybrid		05/07/2022
NUC	Nucleare		05/07/2022
PET	Benzina		05/07/2022
PHEV	plug-in Hybrid Electric Vehicle		05/07/2022
STEAM	Vapore		05/07/2022
WIND	Vento		05/07/2022

NT329 - tipo di metodo di validazione della grandezza

indica il tipo di metodo utilizzato per validazione e calcolare la grandezza a cui si riferisce; utilizzato per capirne affidabilita'.

Agenzia: eBIZ

Tabella decodifica: NT329

File lista codici (Generic code): http://www.ebiz.enea.it/moda-ml/repository/codelist/draft/gc_NT329.xml

Codice	Descrizione	Note di adozione	Data di inserimento
CER	verificato da certificazione parte terza		11/06/2023
EST	stima		12/05/2023
EXP	valore confermato da esperto		19/05/2023
LAB	test di laboratorio		11/06/2023
LIT	letteratura	refer to a literature analysis outcome	12/05/2023
MON	monitoraggio	refer to continuous measurement in field	12/05/2023
REV	valore confermato da review		11/06/2023
SAM	campionamento	refer to a sample measurement in field	12/05/2023
SUP	dichiarazione fornitore		11/06/2023

NT333 - tipo algoritmo hashing

tipo algoritmo hashing

Tabella decodifica: NT333

File lista codici (Generic code): http://www.ebiz.enea.it/moda-ml/repository/codelist/draft/gc_NT333.xml

Codice	Descrizione	Note di adozione	Data di inserimento
ADLER32	ADLER32		26/05/2023
HMAC	HMAC		26/05/2023
MD2	MD2		26/05/2023
MD4	MD4		26/05/2023
MD5	MD5		26/05/2023
MDC-2	MDC-2		26/05/2023
PANAMA	PANAMA		26/05/2023
RIPEMD-160	RIPEMD-160		26/05/2023
SHA-1	SHA-1		26/05/2023
SHA-2 256	SHA-2 256		26/05/2023
SHA-2 384	SHA-2 384		26/05/2023
SHA-2 512	SHA-2 512		26/05/2023
TIGER	TIGER		26/05/2023

NT6 - ente codificatore

organizzazione che ha creato e detiene il registro della codifica o immatricolazione a cui ci si riferisce

Agenzia: eBIZ

Tabella decodifica: NT6

File lista codici (Generic code): http://www.ebiz.enea.it/moda-ml/repository/codelist/draft/gc_NT6.xml

Codice	Descrizione	Note di adozione	Data di inserimento
CBR	Registro nazionale degli spedizionieri doganali		12/06/2023
CL	cliente		
CO	collaudo tessile		
DU	Registro D-U-N-S (Data Universal Numbering System)		04/05/2023
EB	eBIZ	replaces 'ML'	18/03/2019
EN	GS1 (gia' EAN-International)		
EO	Register of EORI (Economic Operators Registration and Identification number)		04/03/2023
ES	e-Stockflow	DEPRECATED	
FO	fornitore		
GS	GS1		01/07/2013
MF	autorità tributaria nazionale (es. registro codici IVA)		
ML	Moda-ML	DEPRECATED	
PL	Piattaforma applicativa		13/06/2022
REX	Sistema degli Esportatori Registrati (REX)		19/05/2023

SP	Service Provider		
SU	Enterprise Identification Number UID	Only switzerland	04/03/2023

NT60 - lingua, codifiche da ISO 639-1 (sottoinsieme)

Agenzia: eBIZ / ISO

Tabella decodifica: NT60

File lista codici (Generic code): http://www.ebiz.enea.it/moda-ml/repository/codelist/draft/gc_NT60.xml

Codice	Descrizione	Note di adozione	Data di inserimento
af	Afrikaans		31/01/2019
ar	Arabic		31/01/2019
be	Belarusian		31/01/2019
bg	Bulgarian		31/01/2019
bn	Bengali		31/01/2019
bo	Tibetan		31/01/2019
bs	Bosnian		31/01/2019
ca	Catalan, Valencian		31/01/2019
cs	Czech		31/01/2019
da	Danish		31/01/2019
de	German		31/01/2019
el	Greek, Modern (1453-)		31/01/2019
en	English		31/01/2019
eo	Esperanto		31/01/2019
es	Spanish, Castilian		31/01/2019
et	Estonian		31/01/2019
eu	Basque		31/01/2019
F	Femminile		15/04/2019
fa	Persian		31/01/2019
fi	Finnish		31/01/2019
fr	French		31/01/2019
ga	Irish		31/01/2019
gd	Gaelic, Scottish Gaelic		31/01/2019
gn	Guarani		31/01/2019
he	Hebrew		31/01/2019
hr	Croatian		31/01/2019
ht	Haitian, Haitian Creole		31/01/2019
hu	Hungarian		31/01/2019

hy	Armenian		31/01/2019
ia	Interlingua (International Auxiliary Language Association)		31/01/2019
id	Indonesian		31/01/2019
is	Icelandic		31/01/2019
it	Italian		31/01/2019
ja	Japanese		31/01/2019
jv	Javanese		31/01/2019
ka	Georgian		31/01/2019
km	Central Khmer		31/01/2019
ko	Korean		31/01/2019
ku	Kurdish		31/01/2019
lb	Luxembourgish, Letzeburgesch		31/01/2019
lo	Lao		31/01/2019
lt	Lithuanian		31/01/2019
lv	Latvian		31/01/2019
mg	Malagasy		31/01/2019
mk	Macedonian		31/01/2019
mn	Mongolian		31/01/2019
mt	Maltese		31/01/2019
nl	Dutch, Flemish		31/01/2019
no	Norwegian		31/01/2019
pl	Polish		31/01/2019
pt	Portuguese		31/01/2019
ro	Romanian, Moldavian, Moldovan		31/01/2019
ru	Russian		31/01/2019
se	Northern Sami		31/01/2019
sk	Slovak		31/01/2019
sl	Slovenian		31/01/2019
sm	Samoan		31/01/2019
so	Somali		31/01/2019
sq	Albanian		31/01/2019
sr	Serbian		31/01/2019
sv	Swedish		31/01/2019
sw	Swahili		31/01/2019
ta	Tamil		31/01/2019
th	Thai		31/01/2019
tr	Turkish		31/01/2019
uk	Ukrainian		31/01/2019

ur	Urdu		31/01/2019
uz	Uzbek		31/01/2019
vi	Vietnamese		31/01/2019
zh	Chinese		31/01/2019

NT7 - unità di misura

unità di misura fisica, è sottoinsieme della tabella di codifiche delle unità di misura Unit of Measure Code - UN/ECE REC 20 prodotto dalla United Nations Economic Commission for Europe (UN/ECE)

Agenzia: eBIZ / UN/ECE

Tabella decodifica: NT7

File lista codici (Generic code): http://www.ebiz.enea.it/moda-ml/repository/codelist/draft/gc_NT7.xml

Altro link: <http://docs.oasis-open.org/ubl/os-UBL-2.1/cl/gc/default/UnitOfMeasureCode-2.1.gc#>

Codice	Descrizione	Note di adozione	Data di inserimento
CMK	centimetro quadro		20/12/2017
CMQ	centimetro cubo		20/12/2017
CMT	centimetro		
CNE	centiNewton		
CO2TON	tonnellate di CO2		10/09/2014
COUPLES	paia		
DAY	giorno		22/08/2022
DEGD	gradi decimali		04/07/2022
DEGMS	grado con minuti e secondi		01/07/2022
DMQ	decimetro cubo		
E37	pixel		11/04/2018
GRM	grammo		
HUR	ora		
INH	pollice		
KGM	kilogrammo		
KMT	kilometro		
KWH	kilowattora		10/09/2014
LBR	libbra		
MCG	microgrammo		23/08/2022
MG	milligrammo		23/08/2022
MIN	minuto		
MMK	millimetro quadro		20/12/2017
MONTH	mese		22/08/2022
MSEC	millisecondo (unità di tempo)		22/08/2022

MTK	metro quadro		20/12/2017
MTQ	metro cubo		
MTR	metro		
NMB	number		
ONZ	oncia		
P1	percentuale		
PPM	parti per milione		
PZ	pezzo o pezza		
RPM	giri per metro		
SEC	secondo (unità di tempo)		22/08/2022
YEAR	anno		22/08/2022
YRD	yarda		

T1 - pagamento - scadenza

codice che specifica i termini di scadenza del pagamento

Agenzia: eBIZ

Tabella decodifica: T1

File lista codici (Generic code): http://www.ebiz.enea.it/moda-ml/repository/codelist/draft/gc_T1.xml

Codice	Descrizione	Note di adozione	Data di inserimento
ANTICIP	ANTICIPATA		
BLCOLLECT/120D	BILL OF LADING 120 GG		
BLCOLLECT/30D	BILL OF LADING 30 GG		
BLCOLLECT/60D	BILL OF LADING 60 GG		
BLCOLLECT/90D	BILL OF LADING 90 GG		
CASH	RICEVIMENTO MERCE		
CASHINV	DATA FATTURA		
CREDOC/0D	LETTERA DI CREDITO A VISTA		
CREDOC/120	LETTERA DI CREDITO 120 GG		
CREDOC/150	LETTERA DI CREDITO 150 GG		
CREDOC/180	LETTERA DI CREDITO 180 GG		
CREDOC/30D	LETTERA DI CREDITO 30 GG		
CREDOC/45D	LETTERA DI CREDITO 45 GG		
CREDOC/60	LETTERA DI CREDITO 60 GG		
CREDOC/90	LETTERA DI CREDITO 90 GG		
DEL/10	10 GG RICEVIMENTO MERCE		
DOCOLLECT/120D	PRESENTAZIONE DOCUMENTI (dal Creditore a Banca) 120 GG		

DOCOLLECT/30D	PRESENTAZIONE DOCUMENTI (dal Creditore a Banca) 30 GG		
DOCOLLECT/60D	PRESENTAZIONE DOCUMENTI (dal Creditore a Banca) 60 GG		
DOCOLLECT/90D	PRESENTAZIONE DOCUMENTI (dal Creditore a Banca) 90 GG		
INV/120D	120 GG DATA FATTURA		
INV/150D	150 GG DATA FATTURA		
INV/180D	180 GG DATA FATTURA		
INV/30D	30 GG DATA FATTURA		
INV/45D	45 GG DATA FATTURA		
INV/60D	60 GG DATA FATTURA		
INV/90D	90 GG DATA FATTURA		
INVULTIMO	DATA FATTURA F.M.		
INVULTIMO/10D	10 GG DATA FATTURA F.M.		
INVULTIMO/120D	120 GG DATA FATTURA F.M.		
INVULTIMO/150D	150 GG DATA FATTURA F.M.		
INVULTIMO/180D	180 GG DATA FATTURA F.M.		
INVULTIMO/240D	240 GG DATA FATTURA F.M.		
INVULTIMO/30D	30 GG DATA FATTURA F.M.		
INVULTIMO/45D	45 GG DATA FATTURA F.M.		
INVULTIMO/60D	60 GG DATA FATTURA F.M.		
INVULTIMO/90D	90 GG DATA FATTURA F.M.		
NOPAY	CONSEGNA GRATUITA		
RECREDOC/0D	LETTERA DI CREDITO REVOC. A VISTA		
RECREDOC/120D	LETTERA DI CREDITO REVOC. 120 GG		
RECREDOC/150D	LETTERA DI CREDITO REVOC. 150 GG L		
RECREDOC/180D	LETTERA DI CREDITO REVOC. 180 GG		
RECREDOC/30D	LETTERA DI CREDITO REVOC. 30 GG		
RECREDOC/45D	LETTERA DI CREDITO REVOC. 45 GG		
RECREDOC/60D	LETTERA DI CREDITO REVOC. 60 GG		
RECREDOC/90D	LETTERA DI CREDITO REVOC. 90 GG		
ULTIMO	RICEVIMENTO MERCE F.M.		
ULTIMO/10	10 GG RICEVIMENTO MERCE F.M.		

T10 - ISO3166 - Nazione

codice della nazione

Agenzia: ISO

Tabella decodifica: T10

File lista codici (Generic code): http://www.ebiz.enea.it/moda-ml/repository/codelist/draft/gc_T10.xml

Tabella non stampata: sono presenti 240 elementi, oltre il massimo previsto di 99 elementi.

T18 - tipo Fattura

tipo della fattura (merce o anticipo)

Agenzia: eBIZ

Tabella decodifica: T18

File lista codici (Generic code): http://www.ebiz.enea.it/moda-ml/repository/codelist/draft/gc_T18.xml

Codice	Descrizione	Note di adozione	Data di inserimento
ANT	anticipo		
CRN	Nota di credito		08/09/2017
STD	beni e servizi		

T19 - tipo di fibra

tipo di fibra usata in un prodotto tessile

Agenzia: eBIZ

Tabella decodifica: T19

File lista codici (Generic code): http://www.ebiz.enea.it/moda-ml/repository/codelist/draft/gc_T19.xml

Codice	Descrizione	Note di adozione	Data di inserimento
AB	abaca		20/08/2018
AC	acetato		
AF	altre fibre		
AG	alginica		
AL	alfa		20/08/2018
AR	aramide		25/04/2022
CA	canapa		
CC	cocco		20/08/2018
CL	clorofibra		
CO	cotone		
CU	cupro		
EA	elastan		
EF	elastolefin		25/04/2022
EL	gomma		20/08/2018
EM	elastomultiestere		25/04/2022
FL	fluorofibra		

GI	ginestra		20/08/2018
GL	vetro tessile		
HA	pelo - crine (in genere)		20/08/2018
HE	henequen		20/08/2018
HL	misto lino		
JU	juta		
KE	kenaf		20/08/2018
KP	kapoc		20/08/2018
LI	lino		
LY	lyocell		20/08/2018
MA	modacrilica		
MD	modal		
ME	metallizzata		
MG	maguey		20/08/2018
MM	melamina		25/04/2022
PA	poliammide (nylon)		
PB	poliureica		
PC	acrilica		
PE	polietilenica		
PI	carta tessile		20/08/2018
PL	poliestere		
PM	poliimmide		
PO	polilattide		25/04/2022
PP	polipropilenica		
PR	proteica		
PU	poliuretanic		
RA	ramie		20/08/2018
SE	seta		
SI	sisal		20/08/2018
SN	sun		20/08/2018
TA	triacetato		
TR	residui tessili		20/08/2018
TV	trivinilica		
VI	viscosa		
VY	vinilal		
WA	angora		
WB	castoro		20/08/2018
WC	cashgora		

WG	vigogna		
WK	cammello		
WL	lama		
WM	mohair		
WN	pelliccia coniglio		20/08/2018
WO	lana		
WP	alpaca		
WS	cashmir		
WT	lontra		20/08/2018
WU	guanaco		
WV	lana vergine		
WY	yack		

T2 - Pagamento - Modo

modalità o mezzo di effettuazione del pagamento

Agenzia: eBIZ

Tabella decodifica: T2

File lista codici (Generic code): http://www.ebiz.enea.it/moda-ml/repository/codelist/draft/gc_T2.xml

Codice	Descrizione	Note di adozione	Data di inserimento
BB	Bonifico bancario		
IA	Incasso via agente		
IS	Incasso via spedizioniere		
RB	Ricevuta bancaria		
RD	Rimessa diretta		
SW	SWIFT bancario		
TR	Tratta		

T21 - tipo documento

tipo del documento cui si fa riferimento

Agenzia: eBIZ

Tabella decodifica: T21

File lista codici (Generic code): http://www.ebiz.enea.it/moda-ml/repository/codelist/draft/gc_T21.xml

Codice	Descrizione	Note di adozione	Data di inserimento
BIL	Polizza di carico		07/03/2023

BOR	Ordine aperto		01/02/2018
CAT	Listino - scheda tecnica		
CEO	Certificato di origine		13/04/2018
CER	Certificato		13/04/2018
CMR	Lettera di Vettura Internazionale CMR		07/03/2023
COC	Cartella colore		
CRN	Nota di credito		08/09/2017
CTO	Disposizione controllo		01/07/2013
CTR	Contratto o capitolato		
CXF	File CxF3		01/07/2013
DAD	Disposizione rammendo		
DDT	Documento di trasporto		
DEA	Avviso spedizione		
DER	Richiesta spedizione		
DR	Richiesta documento		02/12/2014
EAD	Documento di accompagnamento all'esportazione (DAE)	adopted by European customs	12/05/2023
ECMR	Lettera di Vettura Internazionale CMR elettronica		07/03/2023
ECUS	EXPORT Dichiarazione doganale		07/03/2023
FOR	Previsione		02/12/2014
GSO	Offerta stock abbigliamento		
GSX	Modifica offerta stock abbigliamento		
ICUS	IMPORT Dichiarazione doganale		07/03/2023
INV	Fattura		
KCC	Disposizione Maglieria-Confezione		02/12/2014
KCI	Inventario Capi in Lavorazione		02/12/2014
LCA	Studio LCA		28/08/2022
LCAD	Dataset di studio LCA		28/08/2022
M2M	Ordine su misura		02/12/2014
MAS	Carta modello		
MCI	Istruzioni visual merchandising		13/04/2018
OCH	Modifica ordine		
OFF	Offerta		
ORD	Ordine acquisto		
ORP	Risposta ordine		
OSR	Richiesta avanzamento ordine		
OSS	Stato offerta		02/12/2014
OST	Avanzamento ordine		
OUR	ns. riferimento		

PCO	Certificato di origine preferenziale		07/03/2023
PEF	Studio PEF		28/08/2022
PEFD	Dataset di studio PEF		28/08/2022
PEFP	Profilo ambientale PEF		07/03/2023
QR	Report Qualita		02/12/2014
RAI	Inventario Materia Prima in Lavorazione		02/12/2014
RDC	Disposizione tintura materia prima		
RDH	Modifica disposizione tintura materia prima		
RDR	Risposta disposizione tintura materia prima		
REA	Avviso ricevimento		
REQ	Richiesta di Offerta		
RET	Ritorno merce		02/12/2014
RSC	Disposizione di filatura		
RSH	Modifica disposizione filatura		
RSR	Risposta disposizione filatura		
SAD	Documento Amministrativo Unico (DAU)	adopted by European customs	12/05/2023
SCL	Scheda lavorazione		
SDE	Autodichiarazione		07/03/2023
SDS	SDS - Scheda dati di sicurezza		07/03/2023
SLCA	Studio S-LCA		07/03/2023
SLCAD	Documentazione di studio S-LCA		07/03/2023
TFC	Disposizione tintura-finissaggio tessuto		
TFX	Modifica Disposizione Tintura-Finissaggio Tessuto		02/12/2014
TPC	Disposizione stampa tessuto		
TPX	Modifica Disposizione Stampa Tessuto		02/12/2014
TWI	Inventario tessuto in lavorazione		
VMI	istruzioni visual merchandising		01/02/2018
WAC	Disposizione orditura		
WAYB	Lettera di vettura		07/03/2023
WEC	Disposizione tessitura		
YDC	Disposizione tintura filato		
YDH	Modifica disposizione tintura filato		
YDR	Risposta disposizione tintura filato		
YTC	Disposizione ritorcitura		
YWI	Inventario filato in lavorazione		

T3 - consegna - Incoterms

specificazione dei termini di consegna (INCOTERMS)

Agenzia: Incoterms

Tabella decodifica: T3

File lista codici (Generic code): http://www.ebiz.enea.it/moda-ml/repository/codelist/draft/gc_T3.xml

Altro link: <https://iccwbo.org/resources-for-business/incoterms-rules/incoterms-2020/#>

Codice	Descrizione	Note di adozione	Data di inserimento
CFR	Costo e nolo (+ porto di destinazione)		
CIF	Costo, assicurazione e nolo (+ porto di destinazione)		
CIP	Franco destino - porto e assicurazione pagati (+ luogo di destinazione)		
CPT	Franco destino - porto pagato (+ luogo di destinazione)		
DAF	Franco frontiera (+ luogo di consegna)	according to Incoterms® 2010, since 2020 it is OBSOLETE.	08/12/2017
DAP	Reso al luogo di destinazione (+ luogo di destinazione)	according to Incoterms® 2010	08/12/2017
DAT	Reso al Terminal (+ luogo di destinazione)	according to Incoterms® 2010, since 2020 it is OBSOLETE.	08/12/2017
DDP	Franco destino - sdoganato (+ luogo di destinazione)		
DDU	Franco destino - non sdoganato (+ luogo di destinazione)	according to Incoterms® 2010 it is OBSOLETE, use DAP	08/12/2017
DEQ	Franco banchina (+ porto di destinazione)	according to Incoterms® 2010 it is OBSOLETE	08/12/2017
DES	Franco nave (+ porto di destinazione)	according to Incoterms® 2010 it is OBSOLETE	08/12/2017
DPU	Reso al Luogo di destinazione Scaricato	according to Incoterms® 2020	25/04/2022
EXW	Franco fabbrica (+ localita')		
FAS	Franco sotto bordo (+ porto di imbarco)		
FCA	Franco trasportatore (+ localita')		
FOB	Franco a bordo (+ porto di imbarco)		

T306 - attributo di circolarità del materiale

Indica se il materiale è vergine oppure proviene da processi di riciclo o riuso

Agenzia: eBIZ for TRICK

Tabella decodifica: T306

File lista codici (Generic code): http://www.ebiz.enea.it/moda-ml/repository/codelist/draft/gc_T306.xml

Codice	Descrizione	Note di adozione	Data di inserim
--------	-------------	------------------	-----------------

			ento
REU	Materiale riusato		30/08/2022
SCL	Materia prima seconda	adopt this for any secondary raw material when information about the first or following loop is not available	22/07/2022
SCL1	materia prima seconda - primo loop		22/07/2022
SCLx	materia prima seconda - loop successivi al primo		22/07/2022
VRG	Materia prima vergine	adopt this for any virgin raw material when biobased information is not available	22/07/2022
VRGB	Materia prima vergine - biobased		23/03/2023
VRGN	Materia prima vergine - non biobased		23/03/2023

T307 - metodo del processo di riciclo

Agenzia: eBIZ for TRICK

Tabella decodifica: T307

File lista codici (Generic code): http://www.ebiz.enea.it/moda-ml/repository/codelist/draft/gc_T307.xml

Codice	Descrizione	Note di adozione	Data di inserimento
CHMD	riciclo chimico (dissoluzione)		28/07/2022
CHMP	riciclo chimico (depolimerizzazione)		28/07/2022
ENZ	riciclo enzimatico		01/09/2022
MEC	riciclo meccanico		28/07/2022
THE	riciclo termico		31/08/2022
THMC	riciclo termo-meccanico		01/09/2022

T36 - modo misura servizio

modalità di misura della quantità di servizio reso (es.: peso, volume, tempo, ...)

Agenzia: eBIZ

Tabella decodifica: T36

File lista codici (Generic code): http://www.ebiz.enea.it/moda-ml/repository/codelist/draft/gc_T36.xml

Codice	Descrizione	Note di adozione	Data di inserimento
DIS	percorrenza		
NUM	numero di unita'		
TIM	tempo		
VOL	volume		

WGH	peso		
-----	------	--	--

T38 - condizioni di trasporto

condizione speciale di trasporto o servizio speciale richiesto allo Spedizioniere

Tabella decodifica: T38

File lista codici (Generic code): http://www.ebiz.enea.it/moda-ml/repository/codelist/draft/gc_T38.xml

Codice	Descrizione	Note di adozione	Data di inserimento
ACC	provvedere a sdoganamento		
CAL	caricamento merce a cura del Trasportatore		
CAU	scarico merce a cura del Trasportatore		
CMR	CMR carnet		
FFN	condizioni trasportatori nazionali		
FLD	condizioni speciali per carico completo		
NCC	non provvedere a sdoganamento		
PPB	costo imballo a carico Cliente		
PPS	costo imballo a carico Fornitore		
PRO	prova di avvenuta consegna		
RFR	ritorno contenitori gratuito		
RPC	ritorno contenitori pagato dal Cliente		
RPS	ritorno contenitori pagato dal Fornitore		
SHL	caricamento merce a cura del Fornitore		
SHU	scaricico merce a cura del Destinatario		

T40 - tipo mezzo di trasporto

mezzo usato per il trasporto, complessivo o relativo ad una tratta

Agenzia: eBIZ

Tabella decodifica: T40

File lista codici (Generic code): http://www.ebiz.enea.it/moda-ml/repository/codelist/draft/gc_T40.xml

Codice	Descrizione	Note di adozione	Data di inserimento
AIR	aereo		
SHP	nave		
TRU	camion		
VAN	furgone		

T41 - tipo di Sconto od Onere

codice che specifica il tipo o la ragione di uno Sconto od Onere (estratto da UNECE 4465)

Agenzia: eBIZ

Tabella decodifica: T41

File lista codici (Generic code): http://www.ebiz.enea.it/moda-ml/repository/codelist/draft/gc_T41.xml

Codice	Descrizione	Note di adozione	Data di inserimento
1	Aggiustamento concordato		19/08/2018
10	Costi per bozza		19/08/2018
11	Spese bancarie	DEPRECATED, use CBK	19/08/2018
12	Commissione agente		19/08/2018
14	Consegna sbagliata		19/08/2018
15	Merce restituita all'agente		19/08/2018
16	Merce in parte restituita		19/08/2018
17	Danni da trasporto		19/08/2018
19	Sconto commerciale		19/08/2018
2	Prodotti sotto specificati		19/08/2018
20	Detrazione per consegna in ritardo	DEPRECATED, use CWB	19/08/2018
21	Costi pubblicitari		19/08/2018
22	Dazi doganali		19/08/2018
23	Spese telefoniche e postali		19/08/2018
24	Costi di riparazione		19/08/2018
25	Spese legali		19/08/2018
26	Tasse		19/08/2018
3	Merce danneggiata		19/08/2018
30	Pagamento diretto al venditore		19/08/2018

32	Merce non consegnata		19/08/2018
33	Consegna in ritardo		19/08/2018
35	Merce restituita		19/08/2018
36	Fattura non ricevuta		19/08/2018
37	Nota di credito al debitore / non a noi		19/08/2018
38	Bonus dedotto		19/08/2018
39	Sconto dedotto		19/08/2018
4	Consegna breve		19/08/2018
40	Costi di trasporto dedotti		19/08/2018
41	Detrazione contro altre fatture		19/08/2018
42	Saldo/i di credito		19/08/2018
45	Nota di addebito al venditore		19/08/2018
46	Sconto oltre i termini		19/08/2018
48	Errore di Sconto/addebito		19/08/2018
49	Prodotto sostitutivo		19/08/2018
50	Termini di errore di vendita		19/08/2018
52	Fattura errata		19/08/2018
53	Fattura duplicata		19/08/2018
54	Errore di peso		19/08/2018
55	Addebito aggiuntivo non autorizzato		19/08/2018
56	Sconti non corretti		19/08/2018
57	Cambio di prezzo		19/08/2018
58	Variazione		19/08/2018
59	chargeback		19/08/2018

65	Accordo con l'agente		19/08/2018
66	Sconto		19/08/2018
7	Pagamento in conto		19/08/2018
70	Importo monetario errato risultante da una quantita' errata di beni gratuiti		19/08/2018
72	Promozione speciale temporanea		19/08/2018
73	Differenza nell'aliquota fiscale		19/08/2018
74	Sconto sulla quantita'		19/08/2018
75	Sconto promozionale		19/08/2018
76	Termine di cancellazione passato		19/08/2018
77	Sconto sui prezzi		19/08/2018
78	Sconto del volume		19/08/2018
79	Sconto vari		19/08/2018
8	Addebito per container restituibile incluso		19/08/2018
9	Errore di fattura		19/08/2018
AWA	bonus per lavoro/consegna in anticipo		
CBK	oneri bancari		
CCR	servizio di corriere		
CIN	assicurazione		
CLB	etichettatura		
CPK	imballaggio		
CSP	imballaggio speciale		
CWB	penalita' per lavoro/consegna in ritardo		

T44 - tipo codice addizionale

qualificatore dell'elemento aggiuntivo di codifica di un prodotto

Agenzia: eBIZ

Tabella decodifica: T44

File lista codici (Generic code): http://www.ebiz.enea.it/moda-ml/repository/codelist/draft/gc_T44.xml

Codice	Descrizione	Note di adozione	Data di inserimento
CC	cartella colori		
CL	collezione		
CO	codice identificativo azienda		08/09/2017
DY	numero bagno		
LT	numero lotto/partita		
MDI	Made in		08/09/2017
MS	stadio di lavorazione		
PKG	confezionamento		09/09/2014
PL	linea di prodotto		
RGB	valore RGB		
SE	codice cimossa		

T61 - tipo di imposta o tassa

tipo di imposta o tassa

Agenzia: eBIZ

Tabella decodifica: T61

File lista codici (Generic code): http://www.ebiz.enea.it/moda-ml/repository/codelist/draft/gc_T61.xml

Codice	Descrizione	Note di adozione	Data di inserimento
BOL	imposta di bollo		01/07/2013
CUD	dazio		01/07/2013
ENV	tassa ambientale		01/07/2013
FRE	non tassabile		01/07/2013
OTH	tasse diverse		01/07/2013
VAT	IVA		01/07/2013

T62 - categoria di imposta o tassa

categoria di imposta o tassa

Agenzia: eBIZ

Tabella decodifica: T62

File lista codici (Generic code): http://www.ebiz.enea.it/moda-ml/repository/codelist/draft/gc_T62.xml

Codice	Descrizione	Note di adozione	Data di inserimento
AA	aliquota ridotta		01/07/2013
E	esente		01/07/2013

H	aliquota maggiorata		01/07/2013
O	non imponibile		01/07/2013
S	aliquota standard		01/07/2013
Z	aliquota zero		01/07/2013

T8 - Trasporto - Modo

modo di trasporto, complessivo o relativo ad una tratta. Derivato da raccomandazione 28 UNECE (vedi link).

Agenzia: eBIZ

Tabella decodifica: T8

File lista codici (Generic code): http://www.ebiz.enea.it/moda-ml/repository/codelist/draft/gc_T8.xml

Altro link: <https://fig.unece.org/contents/recommendation-28.htm#>

Codice	Descrizione	Note di adozione	Data di inserimento
1	VIA MARE		
10	Corriere	DEPRECATED	01/07/2013
2	FERROVIA		
3	SU GOMMA		
4	VIA AEREA		
5	POSTA		
6	MULTIMODALE	example ship + truck. Not used for custom declarations.	13/06/2023
8	VIA D'ACQUA INTERNA		
9	MODO DA DEFINIRE	Includes Own propulsion	13/06/2023

T9 - ISO4217 - Valuta

codice valuta

Agenzia: ISO

Tabella decodifica: T9

File lista codici (Generic code): http://www.ebiz.enea.it/moda-ml/repository/codelist/draft/gc_T9.xml

Tabella non stampata: sono presenti 205 elementi, oltre il massimo previsto di 99 elementi.