



<http://www.ebiz-tcf.eu>

DRAFT

GUIDA DI IMPLEMENTAZIONE TRANSAZIONE "RITORNO RAMMENDO TESSUTO"

Versione: draft

Data di rilascio: 26/6/2023

Codice documento: G013

Documentazione Tecnica: <http://www.ebiz.enea.it>

Repository XML Schema: <http://www.ebiz.enea.it/moda-ml/repository/schema/draft/default.asp>

Repository guide: <http://www.ebiz.enea.it/moda-ml/repository/guide/draft/default.asp>

Nome file: G013-eBIZ-RitornoRammendoTessuto.pdf

0. PREMESSA

Questo documento riporta una **proposta di aggiornamento** ed estensione delle specifiche eBIZ a partire dalla versione eBIZ 2018. Sotto la denominazione di 'versione Draft' viene infatti riportato il risultato di un ampio lavoro di analisi e consultazione finalizzato a sviluppare e mantenere le specifiche eBIZ.

In particolare il contenuto di questa proposta è il risultato di diverse attività, principalmente quelle svolte nel quadro del **progetto TRICK**, finanziato dalla Commissione Europea: grant agreement 958352, call H2020-LOW-CARBON-CIRCULAR-INDUSTRIES-2020 / H2020-LCCI-2020-EASME-twostage.

I contenuti tecnici sono retrocompatibili con l'ultima versione ufficiale pubblicata, con l'esclusione dei concetti totalmente nuovi aggiunti esplicitamente per la versione che sono inseriti come evoluzione incrementale della base di conoscenza. Ogni proposta aggiuntiva rispetto a quelle specifiche costituisce una proposta, non ancora una specifica accettata, ma verrà proposta nelle apposite sedi per essere accettata nelle future versioni eBIZ.

1. DESCRIZIONE DI BUSINESS

1.1 Scopo

Questa guida ha lo scopo di illustrare alle aziende del settore tessile abbigliamento la forma standard XML del tipo documento "RITORNO RAMMENDO TESSUTI", fornendo le istruzioni per il suo impiego in ogni contesto di commercio elettronico tra Produttori di Tessuti e Rammendatori.

Tutte le regole necessarie per la costruzione e la validazione del documento sono espresse mediante uno specifico schema XML, che è presentato in dettaglio nel paragrafo "Guida alla implementazione".

1.2 Generalità

Con il documento "Ritorno rammendo tessuti" il Rammendatore specifica la o le lavorazioni di rammendo eseguite su ciascuna pezza ed eventualmente i tempi di lavoro fatturati e le relative tariffe

Il documento può riferirsi ad una o a più pezze e può essere usato sia in abbinamento al documento "Avviso spedizione tessuti" (1 Avviso : 1 Ritorno) sia indipendentemente.

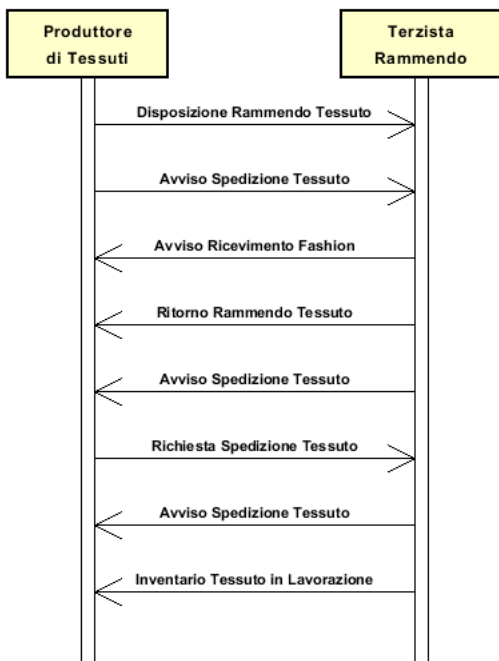
Nel primo caso il riferimento all'Avviso Spedizione dovrà essere messo in Testata; nel secondo caso per ogni pezza (a livello Item) potrà essere specificato il documento di trasporto con cui essa è stata ritornata al Cliente.

OGNI ITEM CONTIENE UNA CONSUNTIVAZIONE DI LAVORO PER UNA O PIU' PEZZE DEL MEDESIMO ARTICOLO.
La consuntivazione può essere formata da uno o più "jobTicket"

Il costo può essere espresso da una tariffa al metro o da una tariffa oraria per un tempo assegnato ovvero da una combinazione di entrambe.

1.3. Scenario applicativo

Rammendo tessuti conto terzi



2. GUIDA ALLA IMPLEMENTAZIONE

2.1 Struttura generale del documento XML

Tutti i dati che possono essere scambiati tra le Parti con questa classe di documenti XML sono mostrati nella "Struttura del documento" (una visione semplificata dello schema) dove:

- i due numeri che seguono ciascun elemento indicano la sua "cardinalità" (numero minimo e massimo di ripetizioni ammesse); il numero minimo uguale a 0 indica un elemento opzionale, il numero minimo maggiore o uguale a 1 indica un elemento obbligatorio)
- il carattere grassetto denota gli elementi che sono "complessi semantici" ovvero aggregati di dati elementari costruiti ai fini della funzionalità e della riusabilità dell'informazione (gli elementi che sono contenuti in ogni elemento padre si individuano agevolmente per l'indentatura)
- il simbolo @ ed il carattere corsivo denotano un attributo dell'elemento che lo precede; qui la condizione d'uso (Required, Optional, ecc.) è indicata fra parentesi quadre

Struttura del documento XML

TEXDarnReturn

@msgfunction [Optional] [Default= OR]

@version [Optional] [Default= draft]

@useProfile [Optional]

```
| DRheader 1-1
| | msgN 1-1
| | - scegli -
| | msgID 0-1
| | - oppure -
| | docID 0-1
| | @numberingOrg [Optional]
| | - fine scelta -
| | msgDate 1-1
| | @dateForm [Optional]
| | refDoc 0-9
| | @docType [Required]
| | | docID 1-2
| | | @numberingOrg [Optional]
| | | docDate 0-1
| | | @dateForm [Optional]
| | | season 0-1
| | | @numberingOrg [Optional]
| | | @codeList [Optional]
| | | @listName [Optional]
| | | @listVersion [Optional]
| | | itemID 0-1
| | | attachment 0-1
| | | @uid [Optional]
| | | | fileName 0-1
| | | | @numberingOrg [Optional]
| | | | binaryObject 0-1
| | | | @format [Optional]
| | | | @mime [Optional]
| | | | @encoding [Optional]
| | | | @characterSet [Optional]
| | | | externalReference 0-99
| | | | | uri 1-1
| | | | | @isURL [Optional] [Default= true]
| | | | | mimeTypeCode 0-1
| | | | | formatCode 0-1
| | | | | encodingCode 0-1
| | | | | characterSetCode 0-1
| | | | hashFootprint 0-1
| | | | @schemeID [Optional]
| | | | @hashMethod [Required]
| | | | blockChainReference 0-9
| | | | | uri 1-1
```

```

| | | | @isURL [Optional] [Default= true]
| | | | transactionReceipt 1-9
|
| buyer 1-1
| @logo [Optional]
| @sender [Optional]
| | id 1-1
| | | @numberingOrg [Optional]
| | additionalIdentifier 0-9
| | | @numberingOrg [Optional]
| | | @idQualifier [Optional]
| | legalName 0-1
| | dept 0-1
| | subDept 0-1
| | person 0-1
| | | @email [Optional]
| | | @phone [Optional]
| | | @fax [Optional]
| | street 0-1
| | city 0-1
| | subCountry 0-1
| | country 0-1
| | postCode 0-1
| | geoCoordinates 0-1
| | | @um [Optional] [Default= DEGD]
| | | @geoRefSystem [Optional]
| | | | xGeoCoord 1-1
| | | | yGeoCoord 1-1
| | | | zGeoCoord 0-1
|
| subContractor 1-1
| @sender [Optional]
| | id 1-1
| | | @numberingOrg [Optional]
| | legalName 0-1
| | dept 0-1
| | subDept 0-1
| | person 0-1
| | | @email [Optional]
| | | @phone [Optional]
| | | @fax [Optional]
| | street 0-1
| | city 0-1
| | subCountry 0-1
| | country 0-1
| | postCode 0-1
| | geoCoordinates 0-1
| | | @um [Optional] [Default= DEGD]
| | | @geoRefSystem [Optional]
| | | | xGeoCoord 1-1
| | | | yGeoCoord 1-1
| | | | zGeoCoord 0-1
|
| thirdParty 0-5
| @VAT [Optional]
| @role [Required]
| @sender [Optional]
| | id 1-1
| | | @numberingOrg [Optional]
| | legalName 0-1
| | dept 0-1
| | subDept 0-1
| | person 0-1
| | | @email [Optional]
| | | @phone [Optional]
| | | @fax [Optional]
| | street 0-1
| | city 0-1
| | subCountry 0-1
| | country 0-1
| | postCode 0-1

```

geoCoordinates 0-1
 | @um [Optional] [Default= DEGD]
 | @geoRefSystem [Optional]
 | | xGeoCoord 1-1
 | | yGeoCoord 1-1
 | | zGeoCoord 0-1
 | qualityLevel 0-1
 | @numberingOrg [Optional]
 | @codeList [Optional]
 | @listName [Optional]
 | @listVersion [Optional]
 | note 0-99
 | @numberingOrg [Optional]
 | @codeList [Optional]
 | @noteLabel [Optional]

DRbody 1-1

DRitem 1-unbounded

| @transReason [Optional]
 | lineN 1-1
 | | @VAT [Optional]
 | | **texCode 0-2**
 | | @numberingOrg [Optional]
 | | | art 1-1
 | | | @numberingOrg [Optional]
 | | | @codeList [Optional]
 | | | @listName [Optional]
 | | | @listVersion [Optional]
 | | | pattern 0-1
 | | | @numberingOrg [Optional]
 | | | @codeList [Optional]
 | | | @listName [Optional]
 | | | @listVersion [Optional]
 | | | color 0-1
 | | | @numberingOrg [Optional]
 | | | @codeList [Optional]
 | | | @listName [Optional]
 | | | @listVersion [Optional]
 | | | added 0-9
 | | | @numberingOrg [Optional]
 | | | @addType [Optional]
 | | | description 0-unbounded
 | | | @ln [Optional]
 | qty 1-2
 | @um [Required]

- scegli -

pieceChain 1-1

| serialN 1-9
 | | @numberingOrg [Optional]
 | | @idQualifier [Optional]
 | | pieceLength 0-1
 | | | @um [Optional] [Default= MTR]
 | | | pieceWidth 0-1
 | | | @um [Optional] [Default= CMT]
 | | | pieceWeight 0-1
 | | | @um [Optional] [Default= KGM]
 | | | lotN 0-1
 | | | @numberingOrg [Optional]
 | | | dyeN 0-1
 | | | @numberingOrg [Optional]
 | | | packageN 0-1
 | | | @numberingOrg [Optional]
 | | | @packageContainerN [Optional]

piecePack 0-1

- scegli -

| | piecePackText 1-1

- oppure -

| | pieceInnWrap1 1-1

```

| | | | | pieceInnWrap2 0-1
| | | | | pieceOutWrap 0-1
| | | | | - fine scelta -
| | | | | pieceCut 0-99
| | | | | | serialN 1-9
| | | | | | | @numberingOrg [Optional]
| | | | | | | @idQualifier [Optional]
| | | | | | | pieceLength 0-1
| | | | | | | | @um [Optional] [Default= MTR]
| | | | | | | pieceWeight 0-1
| | | | | | | | @um [Optional] [Default= KGM]
| | | | | - oppure -
| | | | | piece 1-1
| | | | | | @endUse [Optional]
| | | | | | | serialN 0-9
| | | | | | | | @numberingOrg [Optional]
| | | | | | | | @idQualifier [Optional]
| | | | | | | EPC 0-1
| | | | | | | | @numberingOrg [Optional]
| | | | | | | | @TID [Optional]
| | | | | | | totFault 0-1
| | | | | | | pieceStatus 0-1
| | | | | | | pieceLength 0-1
| | | | | | | | @um [Optional] [Default= MTR]
| | | | | | | pieceWidth 0-1
| | | | | | | | @um [Optional] [Default= CMT]
| | | | | | | pieceCutWidth 0-1
| | | | | | | | @um [Optional] [Default= CMT]
| | | | | | | pieceWeight 0-1
| | | | | | | | @um [Optional] [Default= KGM]
| | | | | | | pieceWeightM 0-1
| | | | | | | | @um [Optional] [Default= GRM]
| | | | | | | grossWeight 0-1
| | | | | | | | @um [Required]
| | | | | | | pieceAllow 0-1
| | | | | | | | @um [Required]
| | | | | | | lotN 0-2
| | | | | | | | @numberingOrg [Optional]
| | | | | | | dyeN 0-1
| | | | | | | | @numberingOrg [Optional]
| | | | | | | mixMatch 0-1
| | | | | | | | @numberingOrg [Optional]
| | | | | | | packageN 0-1
| | | | | | | | @numberingOrg [Optional]
| | | | | | | | @packageContainerN [Optional]
| | | | | | | piecePack 0-1
| | | | | | | - scegli -
| | | | | | | | piecePackText 1-1
| | | | | | | - oppure -
| | | | | | | | pieceInnWrap1 1-1
| | | | | | | | pieceInnWrap2 0-1
| | | | | | | | pieceOutWrap 0-1
| | | | | | | - fine scelta -
| | | | | | | - fine scelta -
| | | | | | | pieceMap 0-1
| | | | | | | | @source [Required]
| | | | | | | | totFault 1-1
| | | | | | | | pieceFault 0-99
| | | | | | | | | @faultRank [Required]
| | | | | | | | | @faultShape [Optional]
| | | | | | | | - scegli -
| | | | | | | | | fabricFaultText 1-1
| | | | | | | | - oppure -
| | | | | | | | | fabricFault 1-1
| | | | | | | | - fine scelta -
| | | | | | | | | warpStart 1-1
| | | | | | | | | | @um [Optional] [Default= MTR]
| | | | | | | | | warpEnd 0-1

```

```

| | | | @um [Optional] [Default= MTR]
| | | | weftStart 0-1
| | | | @um [Optional] [Default= CMT]
| | | | weftEnd 0-1
| | | | @um [Optional] [Default= CMT]
| | | | pieceAllow 0-1
| | | | @um [Required]
| | | | note 0-99
| | | | @numberingOrg [Optional]
| | | | @codeList [Optional]
| | | | @noteLabel [Optional]
| | | | refDoc 0-9
| | | | @docType [Required]
| | | | docID 1-2
| | | | @numberingOrg [Optional]
| | | | docDate 0-1
| | | | @dateForm [Optional]
| | | | season 0-1
| | | | @numberingOrg [Optional]
| | | | @codeList [Optional]
| | | | @listName [Optional]
| | | | @listVersion [Optional]
| | | | itemID 0-1
| | | | attachment 0-1
| | | | @uid [Optional]
| | | | fileName 0-1
| | | | @numberingOrg [Optional]
| | | | binaryObject 0-1
| | | | @format [Optional]
| | | | @mime [Optional]
| | | | @encoding [Optional]
| | | | @characterSet [Optional]
| | | | externalReference 0-99
| | | | uri 1-1
| | | | @isURL [Optional] [Default= true]
| | | | mimeTypeCode 0-1
| | | | formatCode 0-1
| | | | encodingCode 0-1
| | | | characterSetCode 0-1
| | | | hashFootprint 0-1
| | | | @schemeID [Optional]
| | | | @hashMethod [Required]
| | | | blockChainReference 0-9
| | | | uri 1-1
| | | | @isURL [Optional] [Default= true]
| | | | transactionReceipt 1-9
| | | | darnJobReport 0-9
| | | | job 1-1
| | | | jobTime 0-1
| | | | jobTimeBasis 0-1
| | | | @um [Required]
| | | | darnJobPrice 0-2
| | | | jobPrice 0-1
| | | | @currency [Optional]
| | | | priceBasis 0-1
| | | | @um [Required]
| | | | note 0-99
| | | | @numberingOrg [Optional]
| | | | @codeList [Optional]
| | | | @noteLabel [Optional]
| | | | MOtotals 0-1
| | | | totQty 2-2
| | | | @um [Required]

```


2.2 Descrizione di dettaglio degli elementi del documento

Nelle tabelle seguenti vengono presentati tutti gli elementi (complessi e semplici) utilizzati in questo documento. La descrizione comprende: 1) informazioni proprie dell'elemento: tag, nome dell'elemento, breve descrizione, tipo di dato e vincoli sintattici; 2) informazioni relative all'uso dell'elemento in una particolare collocazione nel documento: xpath ed eventuali note relative a tale uso.

2.2.1 Elementi complessi (Aggregate Business Information Entities)

Sono elementi complessi gli elementi il cui contenuto è costituito da altri elementi (figli). Gli elementi complessi sono ordinati alfabeticamente.

attachment	un documento allegato. Un allegato può fare riferimento a un documento esterno o essere incluso nel documento scambiato (XPath TEXDarnReturn/DRbody/DRitem/refDoc/attachment) 0-1 (XPath TEXDarnReturn/DRheader/refDoc/attachment) 0-1
blockChainReference	riferimento in blockchain - tipo base: string, lunghezza max: 80, (XPath TEXDarnReturn/DRbody/DRitem/refDoc/attachment/blockChainReference) 0-9 (XPath TEXDarnReturn/DRheader/refDoc/attachment/blockChainReference) 0-9
buyer	dati del Cliente (parte che acquista il bene o il servizio oggetto del processo di collaborazione corrente) - tipo base: Nad, (XPath TEXDarnReturn/DRheader/buyer) 1-1
darnJobPrice	prezzatura di una operazione di rammendo (XPath TEXDarnReturn/DRbody/DRitem/darnJobReport/darnJobPrice) 0-2
darnJobReport	consuntivo di lavoro per l'esecuzione di una operazione di rammendo (XPath TEXDarnReturn/DRbody/DRitem/darnJobReport) 0-9 - note: <i>qui è il consuntivo lavoro per le pezze sopra identificata con la matricola (serial N)</i>
DRbody	corpo del documento RITORNO RAMMENDO TESSUTI (XPath TEXDarnReturn/DRbody) 1-1
DRheader	testata del documento RITORNO RAMMENDO TESSUTI (XPath TEXDarnReturn/DRheader) 1-1
DRitem	riga del documento RITORNO RAMMENDO TESSUTI (XPath TEXDarnReturn/DRbody/DRitem) 1-unbounded
externalReference	informazioni su un oggetto esterno al documento, ad esempio un documento memorizzato in una locazione remota (XPath TEXDarnReturn/DRheader/refDoc/attachment/externalReference) 0-99 (XPath TEXDarnReturn/DRbody/DRitem/refDoc/attachment/externalReference) 0-99
geoCoordinates	coordinate geografiche (XPath TEXDarnReturn/DRheader/buyer/geoCoordinates) 0-1 (XPath TEXDarnReturn/DRheader/subContractor/geoCoordinates) 0-1 (XPath TEXDarnReturn/DRheader/thirdParty/geoCoordinates) 0-1
MOtotals	totali monetari e quantitativi dell'Ordine (XPath TEXDarnReturn/MOtots) 0-1
pece	dati identificativi e misure della pezza. (XPath TEXDarnReturn/DRbody/DRitem/pece) 1-1
peceChain	dati identificativi e misure di una catena di pezze ancora da tagliare (XPath TEXDarnReturn/DRbody/DRitem/peceChain) 1-1
peceCut	dati identificativi e misure di una pezza componente una catena ancora da tagliare (XPath TEXDarnReturn/DRbody/DRitem/peceChain/peceCut) 0-99 - note: <i>qui possono inserirsi i dati delle pezze che compongono la catena</i>
peceFault	classificazione, posizione e bonifico del difetto nella pezza. Il punto (0,0) cui la posizione è riferita è il vertice inferiore sinistro della pezza (esclusa cimosa) (XPath TEXDarnReturn/DRbody/DRitem/peceMap/peceFault) 0-99

pieceMap	mappatura dei difetti della pezza (XPath <code>TEXDarnReturn/DRbody/DRitem/pieceMap</code>) 0-1
piecePack	modalità di confezione delle pezze di tessuto (XPath <code>TEXDarnReturn/DRbody/DRitem/pieceChain/piecePack</code>) 0-1 (XPath <code>TEXDarnReturn/DRbody/DRitem/piece/piecePack</code>) 0-1
refDoc	identificazione di un documento di riferimento ed eventualmente di un suo item (riga) (XPath <code>TEXDarnReturn/DRheader/refDoc</code>) 0-9 (XPath <code>TEXDarnReturn/DRbody/DRitem/refDoc</code>) 0-9 - note: <i>qui si puo' indicare il numero di bolla trasporto</i>
subContractor	dati del Terzista - tipo base: Nad, (XPath <code>TEXDarnReturn/DRheader/subContractor</code>) 1-1
texCode	codifica dell'articolo tessile (XPath <code>TEXDarnReturn/DRbody/DRitem/texCode</code>) 0-2
thirdParty	identificazione e dettagli di una Terza Parte, diversa da Mittente e Destinatario del documento - tipo base: Nad, (XPath <code>TEXDarnReturn/DRheader/thirdParty</code>) 0-5 - note: <i>usabile per specificare a chi è stata spedita la merce dopo la lavorazione (role="DM")</i>

2.2.2 Elementi semplici (Basic Business Information Entities)

Sono elementi semplici gli elementi il cui contenuto è caratterizzato da un data type e da un dominio di valori. Gli elementi semplici sono ordinati alfabeticamente.

added	elemento aggiuntivo di codifica, non includibile nei precedenti - tipo base: string, lunghezza max: 80, (XPath <code>TEXDarnReturn/DRbody/DRitem/texCode/added</code>) 0-9 - note: <i>qui puo' specificarsi un ulteriore codifica (vedere tabella T44)</i>
additionalIdentifier	codice identificativo aggiuntivo della Parte in causa (Cliente, Fornitore, Destinatario merce ecc.), ad esempio per registri delle dogane o altri registri - tipo base: string, lunghezza max: 15, (XPath <code>TEXDarnReturn/DRheader/buyer/additionalIdentifier</code>) 0-9 Best Practice - note: <i>identificatori ad esempio per registri esportazioni, come MID (Manufacturer Identification Code), REX (identificatore nel registro esportatori)</i>
@addType	qualificatore dell'elemento aggiuntivo di codifica di un prodotto - tipo base: string, tabella cod.: T44 http://www.ebiz.enea.it/moda-ml/repository/codelist/draft/gc_T44.xml (XPath <code>TEXDarnReturn/DRbody/DRitem/texCode/added/@addType</code>) [Optional] - nota: <i>addType consente di indicare il significato dell'elemento added; si consiglia fortemente di utilizzarlo sempre.</i>
art	codice articolo del prodotto - tipo base: string, lunghezza max: 80, (XPath <code>TEXDarnReturn/DRbody/DRitem/texCode/art</code>) 1-1 - note: <i>puo' identificare sia l'articolo base (a meno di disegno/colore) sia l'articolo tout-court (SKU)</i>
binaryObject	Oggetto binario di grandi dimensioni contenente un documento allegato. E' raccomandata la codifica 'base64Binary' - tipo base: base64Binary, (XPath <code>TEXDarnReturn/DRheader/refDoc/attachment/binaryObject</code>) 0-1 (XPath <code>TEXDarnReturn/DRbody/DRitem/refDoc/attachment/binaryObject</code>) 0-1
@characterSet	set di caratteri dell'oggetto binario (esempi UTF-8, UTF-16, Windows-1252, ISO-8859-7,..) - tipo base: normalizedString, (XPath <code>TEXDarnReturn/DRbody/DRitem/refDoc/attachment/binaryObject/@characterSet</code>) [Optional] (XPath <code>TEXDarnReturn/DRheader/refDoc/attachment/binaryObject/@characterSet</code>) [Optional]

characterSetCode	<p>il set di caratteri del documento esterno (ad esempio UTF-8, UTF-16, Windows-1252, ISO-8859-7,...)</p> <p>- tipo base: normalizedString, (XPath TEXTarnReturn/DRheader/refDoc/attachment/externalReference/characterSetCode) 0-1 (XPath TEXTarnReturn/DRbody/DRitem/refDoc/attachment/externalReference/characterSetCode) 0-1</p>
city	<p>nome della città</p> <p>- tipo base: string, lunghezza max: 40, (XPath TEXTarnReturn/DRheader/thirdParty/city) 0-1 (XPath TEXTarnReturn/DRheader/buyer/city) 0-1 (XPath TEXTarnReturn/DRheader/subContractor/city) 0-1</p>
@codeList	<p>specifica l'indirizzo di rete (URL) dove si trova la lista di codici usati per istanziare l'elemento</p> <p>- tipo base: string, lunghezza max: 255, (XPath TEXTarnReturn/DRbody/DRitem/texCode/pattern/@codeList) [Optional]</p> <p>- nota: <i>dovrebbe essere sempre valorizzato almeno uno tra questo attributo e "numberingOrg"</i> (XPath TEXTarnReturn/DRbody/DRitem/texCode/art/@codeList) [Optional]</p> <p>- nota: <i>dovrebbe essere sempre valorizzato almeno uno tra questo attributo e "numberingOrg"</i> (XPath TEXTarnReturn/DRbody/DRitem/pieceMap/pieceFault/note/@codeList) [Optional]</p> <p>- nota: <i>deve usarsi per esplicitare (URL) la lista dei codici usati in "noteLabel"</i> (XPath TEXTarnReturn/DRbody/DRitem/texCode/color/@codeList) [Optional]</p> <p>- nota: <i>questo attributo dovrebbe essere usato o singolarmente o in abbinamento con "listName" e "listVersion"</i> (XPath TEXTarnReturn/DRheader/qualityLevel/@codeList) [Optional]</p> <p>- nota: <i>dovrebbe essere sempre valorizzato almeno uno tra questo attributo e "numberingOrg"</i> (XPath TEXTarnReturn/DRbody/DRitem/refDoc/season/@codeList) [Optional]</p> <p>- nota: <i>questo attributo dovrebbe essere usato o singolarmente o in abbinamento con "listName" e "listVersion"</i> (XPath TEXTarnReturn/DRheader/refDoc/season/@codeList) [Optional]</p> <p>- nota: <i>questo attributo dovrebbe essere usato o singolarmente o in abbinamento con "listName" e "listVersion"</i> (XPath TEXTarnReturn/DRheader/note/@codeList) [Optional]</p> <p>- nota: <i>deve usarsi per esplicitare (URL) la lista dei codici usati in "noteLabel"</i> (XPath TEXTarnReturn/DRbody/DRitem/note/@codeList) [Optional]</p> <p>- nota: <i>deve usarsi per esplicitare (URL) la lista dei codici usati in "noteLabel"</i></p>
color	<p>codice della variante colore, quando non incluso nel codice modello o tessuto</p> <p>- tipo base: string, lunghezza max: 15, (XPath TEXTarnReturn/DRbody/DRitem/texCode/color) 0-1</p>
country	<p>codice della nazione</p> <p>- tipo base: string, tabella cod.: T10 http://www.ebiz.enea.it/moda-ml/repository/codelist/draft/gc_T10.xml (XPath TEXTarnReturn/DRheader/buyer/country) 0-1 (XPath TEXTarnReturn/DRheader/subContractor/country) 0-1 (XPath TEXTarnReturn/DRheader/thirdParty/country) 0-1</p>
@currency	<p>valuta in cui e' espresso una specifico dato monetario</p> <p>- tipo base: string, tabella cod.: T9 http://www.ebiz.enea.it/moda-ml/repository/codelist/draft/gc_T9.xml (XPath TEXTarnReturn/DRbody/DRitem/darnJobReport/darnJobPrice/jobPrice/@currency) [Optional]</p> <p>- nota: <i>Valuta a cui si riferisce il prezzo.</i></p>
@dateForm	<p>formato in cui è espressa la data</p> <p>- tipo base: string, tabella cod.: NT29 http://www.ebiz.enea.it/moda-ml/repository/codelist/draft/gc_NT29.xml (XPath TEXTarnReturn/DRheader/msgDate/@dateForm) [Optional] (XPath TEXTarnReturn/DRheader/refDoc/docDate/@dateForm) [Optional] (XPath TEXTarnReturn/DRbody/DRitem/refDoc/docDate/@dateForm) [Optional]</p>
dept	<p>nome o codice di una unità (Divisione, Ufficio, Stabilimento)</p> <p>- tipo base: string, lunghezza max: 40, (XPath TEXTarnReturn/DRheader/thirdParty/dept) 0-1 (XPath TEXTarnReturn/DRheader/buyer/dept) 0-1 (XPath TEXTarnReturn/DRheader/subContractor/dept) 0-1</p>

description	<p>descrizione in testo libero. Il contenuto dell'elemento deve essere unico, eventualmente e tradotto e ripetuto in più lingue (quindi ogni istanza ha lingua differente).</p> <p>- tipo base: string, lunghezza max: 250, (XPath TEXDarnReturn/DRbody/DRitem/texCode/description) 0-unbounded</p> <p>- note: <i>Descrizione riferita al prodotto</i></p>
docDate	<p>data di emissione del documento in oggetto, espressa in uno dei formati: AAAA-MM-GG, AAAA-MM-GG:HH-MM o AAAA-SS (cioè anno-settimana)</p> <p>- tipo base: string, (XPath TEXDarnReturn/DRheader/refDoc/docDate) 0-1 (XPath TEXDarnReturn/DRheader/refDoc/docDate) 0-1</p>
docID	<p>numero identificativo del documento referenziato</p> <p>- tipo base: string, lunghezza max: 80, (XPath TEXDarnReturn/DRheader/refDoc/docID) 1-2 Best Practice (XPath TEXDarnReturn/DRheader/docID) 0-1</p> <p>- note: <i>Il suo uso in elementi HEADER e' scoraggiato (usare msgID)</i> (XPath TEXDarnReturn/DRbody/DRitem/refDoc/docID) 1-2 Best Practice</p>
@docType	<p>tipo del documento cui si fa riferimento</p> <p>- tipo base: string, tabella cod.: T21 http://www.ebiz.enea.it/moda-ml/repository/codelist/draft/gc_T21.xml (XPath TEXDarnReturn/DRbody/DRitem/refDoc/@docType) [Required] (XPath TEXDarnReturn/DRheader/refDoc/@docType) [Required]</p>
dyeN	<p>partita colore di un prodotto tessile</p> <p>- tipo base: string, lunghezza max: 15, (XPath TEXDarnReturn/DRbody/DRitem/piece/dyeN) 0-1 (XPath TEXDarnReturn/DRbody/DRitem/pieceChain/dyeN) 0-1</p>
@email	<p>indirizzo di posta elettronica di una persona contattata</p> <p>- tipo base: string, lunghezza max: 250, (XPath TEXDarnReturn/DRheader/thirdParty/person/@email) [Optional] (XPath TEXDarnReturn/DRheader/subContractor/person/@email) [Optional] (XPath TEXDarnReturn/DRheader/buyer/person/@email) [Optional]</p>
@encoding	<p>algoritmo di decodifica dell'oggetto binario</p> <p>- tipo base: normalizedString, (XPath TEXDarnReturn/DRbody/DRitem/refDoc/attachment/binaryObject/@encoding) [Optional] (XPath TEXDarnReturn/DRheader/refDoc/attachment/binaryObject/@encoding) [Optional]</p>
encodingCode	<p>l'algoritmo di codifica / decodifica utilizzato con l'oggetto esterno (ad esempio 'base64 Binary')</p> <p>- tipo base: normalizedString, (XPath TEXDarnReturn/DRheader/refDoc/attachment/externalReference/encodingCode) 0-1 (XPath TEXDarnReturn/DRbody/DRitem/refDoc/attachment/externalReference/encodingCode) 0-1</p>
@endUse	<p>destinazione d'uso del tessuto</p> <p>- tipo base: string, tabella cod.: NT4 http://www.ebiz.enea.it/moda-ml/repository/codelist/draft/gc_NT4.xml (XPath TEXDarnReturn/DRbody/DRitem/piece/@endUse) [Optional]</p>
EPC	<p>identificativo seriale di un prodotto, usato nella tecnologia RFID</p> <p>- tipo base: string, (XPath TEXDarnReturn/DRbody/DRitem/piece/EPC) 0-1</p> <p>- note: <i>l'uso di questo elemento è DEPRECATO, utilizzare gli elementi appositi (serial N)</i></p>
fabricFault	<p>codice che specifica il tipo o categoria di difetto della pezza</p> <p>- tipo base: string, tabella cod.: T12 http://www.ebiz.enea.it/moda-ml/repository/codelist/draft/gc_T12.xml (XPath TEXDarnReturn/DRbody/DRitem/pieceMap/pieceFault/fabricFault) 1-1</p> <p>- note: <i>qui si deve usare la codifica MODA-ML.</i></p>
fabricFaultText	<p>testo libero che specifica il tipo o categoria di difetto della pezza</p> <p>- tipo base: string, lunghezza max: 250, (XPath TEXDarnReturn/DRbody/DRitem/pieceMap/pieceFault/fabricFaultText) 1-1</p> <p>- note: <i>qui si deve usare il testo o la codifica aziendale concordata tra le parti</i></p>

@faultRank	<p>classificazione della gravità del difetto</p> <p>- tipo base: string, tabella cod.: NT13</p> <p>http://www.ebiz.enea.it/moda-ml/repository/codelist/draft/gc_NT13.xml</p> <p>(XPath TEXDarnReturn/DRbody/DRitem/pieceMap/pieceFault/@faultRank) [Required]</p>
@faultShape	<p>classificazione della forma del difetto</p> <p>- tipo base: string, tabella cod.: NT14</p> <p>http://www.ebiz.enea.it/moda-ml/repository/codelist/draft/gc_NT14.xml</p> <p>(XPath TEXDarnReturn/DRbody/DRitem/pieceMap/pieceFault/@faultShape) [Optional]</p>
@fax	<p>numero di fax di una persona contattata</p> <p>- tipo base: string, lunghezza max: 35,</p> <p>(XPath TEXDarnReturn/DRheader/thirdParty/person/@fax) [Optional]</p> <p>(XPath TEXDarnReturn/DRheader/subContractor/person/@fax) [Optional]</p> <p>(XPath TEXDarnReturn/DRheader/buyer/person/@fax) [Optional]</p>
fileName	<p>nome identificativo univoco del file</p> <p>- tipo base: string, lunghezza max: 255,</p> <p>(XPath TEXDarnReturn/DRbody/DRitem/refDoc/attachment/fileName) 0-1</p> <p>(XPath TEXDarnReturn/DRheader/refDoc/attachment/fileName) 0-1</p>
@format	<p>formato del contenuto binario (esempio xml, pdf, doc,...)</p> <p>- tipo base: string,</p> <p>(XPath TEXDarnReturn/DRheader/refDoc/attachment/binaryObject/@format) [Optional]</p> <p>(XPath TEXDarnReturn/DRbody/DRitem/refDoc/attachment/binaryObject/@format) [Optional]</p>
formatCode	<p>il formato dell'oggetto esterno (esempio xml, pdf, doc,...)</p> <p>- tipo base: normalizedString,</p> <p>(XPath TEXDarnReturn/DRheader/refDoc/attachment/externalReference/formatCode) 0-1</p> <p>(XPath TEXDarnReturn/DRbody/DRitem/refDoc/attachment/externalReference/formatCode) 0-1</p>
@geoRefSystem	<p>sistema di georeferenziazione adottato per le coordinate (ad esempio wgs84, con gradi decimali o minuti e secondi)</p> <p>- tipo base: string,</p> <p>(XPath TEXDarnReturn/DRheader/buyer/geoCoordinates/@geoRefSystem) [Optional]</p> <p>(XPath TEXDarnReturn/DRheader/subContractor/geoCoordinates/@geoRefSystem) [Optional]</p> <p>(XPath TEXDarnReturn/DRheader/thirdParty/geoCoordinates/@geoRefSystem) [Optional]</p>
grossWeight	<p>peso lordo, dichiarato a fini di trasporto o doganali</p> <p>- tipo base: decimal, min incluso: 0, cifre decimali: 2,</p> <p>(XPath TEXDarnReturn/DRbody/DRitem/piece/grossWeight) 0-1</p> <p>- note: <i>il lordo è riferito al peso della pezza ottenuto dopo il confezionamento.</i></p>
hashFootprint	<p>impronta ottenuta applicando un algoritmo di hash</p> <p>- tipo base: string, lunghezza max: 80,</p> <p>(XPath TEXDarnReturn/DRbody/DRitem/refDoc/attachment/hashFootprint) 0-1</p> <p>(XPath TEXDarnReturn/DRheader/refDoc/attachment/hashFootprint) 0-1</p>
@hashMethod	<p>tipo algoritmo hashing utilizzato</p> <p>- tipo base: string, lunghezza max: 80, tabella cod.: NT333</p> <p>http://www.ebiz.enea.it/moda-ml/repository/codelist/draft/gc_NT333.xml</p> <p>(XPath TEXDarnReturn/DRbody/DRitem/refDoc/attachment/hashFootprint/@hashMethod) [Required]</p> <p>(XPath TEXDarnReturn/DRheader/refDoc/attachment/hashFootprint/@hashMethod) [Required]</p>
id	<p>codice identificativo primario di una Parte; si consiglia di utilizzare un numero EORI (con @numberingOrg= "EO") o il formato: codice nazione (ISO 3166) + codice tributario nazionale (ad es. partita IVA) con @numberingOrg= "MF"</p> <p>- tipo base: string, lunghezza max: 15,</p> <p>(XPath TEXDarnReturn/DRheader/buyer/id) 1-1</p> <p>(XPath TEXDarnReturn/DRheader/subContractor/id) 1-1</p> <p>(XPath TEXDarnReturn/DRheader/thirdParty/id) 1-1</p>
@idQualifier	<p>Qualificatore che distingue l'identificativo.</p> <p>- tipo base: string,</p> <p>(XPath TEXDarnReturn/DRbody/DRitem/pieceChain/pieceCut/</p>

	<p>serialN/@idQualifier) [Optional]</p> <p>- nota: questo attributo va utilizzato nel caso che numberingOrg non sia sufficiente a indicare la natura del seriale (XPath TEXTDamReturn/DRheader/buyer/additionalIdentifier/@idQualifier) [Optional]</p> <p>- nota: questo attributo va utilizzato nel caso che numberingOrg non sia sufficiente o a deguato a indicare la natura dell'identificatore (XPath TEXTDamReturn/DRbody/DRitem/piece/serialN/@idQualifier) [Optional]</p> <p>- nota: questo attributo va utilizzato nel caso che numberingOrg non sia sufficiente a indicare la natura del seriale (XPath TEXTDamReturn/DRbody/DRitem/pieceChain/serialN/@idQualifier) [Optional]</p> <p>- nota: questo attributo va utilizzato nel caso che numberingOrg non sia sufficiente a indicare la natura del seriale</p>
@isURL	<p>indica se l'elemento a cui si riferisce e' un URL (true) oppure no (false)</p> <p>- tipo base: boolean, (XPath TEXTDamReturn/DRheader/refDoc/attachment/externalReference/uri/@isURL) [Optional] [Default= true]</p> <p>- nota: l'uso di URL è raccomandato (XPath TEXTDamReturn/DRheader/refDoc/attachment/blockChainReference/uri/@isURL) [Optional] [Default= true]</p> <p>- nota: l'uso di URL è raccomandato (XPath TEXTDamReturn/DRbody/DRitem/refDoc/attachment/externalReference/uri/@isURL) [Optional] [Default= true]</p> <p>- nota: l'uso di URL è raccomandato (XPath TEXTDamReturn/DRbody/DRitem/refDoc/attachment/blockChainReference/uri/@isURL) [Optional] [Default= true]</p> <p>- nota: l'uso di URL è raccomandato</p>
itemID	<p>numero che contraddistingue la riga/item del documento in oggetto</p> <p>- tipo base: string, lunghezza max: 40, (XPath TEXTDamReturn/DRbody/DRitem/refDoc/itemID) 0-1 (XPath TEXTDamReturn/DRheader/refDoc/itemID) 0-1</p>
job	<p>operazione elementare di un ciclo di lavoro</p> <p>- tipo base: string, tabella cod.: T20 http://www.ebiz.enea.it/moda-ml/repository/codelist/draft/gc_T20.xml (XPath TEXTDamReturn/DRbody/DRitem/darnJobReport/job) 1-1</p>
jobPrice	<p>prezzo di una operazione di lavoro eseguita da un Terzista</p> <p>- tipo base: decimal, min incluso: 0, cifre decimali: 4, (XPath TEXTDamReturn/DRbody/DRitem/darnJobReport/darnJobPrice/jobPrice) 0-1</p>
jobTime	<p>tempo di durata dell'operazione elementare di un ciclo di lavoro in ore e minuti (nnnHn nM)</p> <p>- tipo base: duration, (XPath TEXTDamReturn/DRbody/DRitem/darnJobReport/jobTime) 0-1</p>
jobTimeBasis	<p>base cui è riferito il tempo di un'operazione di lavoro (esempio: 1metro, 50 metri, 30 kilogrammi, ecc...)</p> <p>- tipo base: positiveInteger, min incluso: 1, (XPath TEXTDamReturn/DRbody/DRitem/darnJobReport/jobTimeBasis) 0-1</p> <p>- note: questo elemento non deve essere usato quando il tempo (jobTime) è a forfait</p>
legalName	<p>ragione sociale</p> <p>- tipo base: string, lunghezza max: 250, (XPath TEXTDamReturn/DRheader/thirdParty/legalName) 0-1 (XPath TEXTDamReturn/DRheader/subContractor/legalName) 0-1 (XPath TEXTDamReturn/DRheader/buyer/legalName) 0-1</p>
lineN	<p>numero che contraddistingue la riga del presente messaggio (documento xml); è assegnato dal soggetto che emette il documento. Solitamente è un progressivo, ma non sempre.</p> <p>- tipo base: positiveInteger, min incluso: 1, max incluso: 9999, (XPath TEXTDamReturn/DRbody/DRitem/lineN) 1-1</p>
@listName	<p>il nome della lista di codici usati per istanziare l'elemento (può avere intento descrittivo, p.es. 'tecnologie di stampa', oppure non averlo, ad es. 'T264')</p> <p>- tipo base: string, lunghezza max: 40, (XPath TEXTDamReturn/DRheader/refDoc/season/@listName) [Optional]</p> <p>- nota: questo attributo dovrebbe essere usato sempre in abbinamento a "numberingOrg"</p>

	<p>(XPath <code>TEXDarnReturn/DRheader/qualityLevel/@listName</code>) [Optional] - nota: questo attributo dovrebbe essere usato sempre in abbinamento a "numberingOrg" (XPath <code>TEXDarnReturn/DRbody/DRitem/texCode/color/@listName</code>) [Optional] - nota: questo attributo dovrebbe essere usato sempre in abbinamento a "numberingOrg" (XPath <code>TEXDarnReturn/DRbody/DRitem/texCode/pattern/@listName</code>) [Optional] - nota: questo attributo dovrebbe essere usato sempre in abbinamento a "numberingOrg" (XPath <code>TEXDarnReturn/DRbody/DRitem/texCode/art/@listName</code>) [Optional] - nota: questo attributo dovrebbe essere usato sempre in abbinamento a "numberingOrg" (XPath <code>TEXDarnReturn/DRbody/DRitem/refDoc/season/@listName</code>) [Optional] - nota: questo attributo dovrebbe essere usato sempre in abbinamento a "numberingOrg"</p>
@listVersion	<p>specifica la versione della lista di codici usati per istanziare l'elemento - tipo base: string, lunghezza max: 6, (XPath <code>TEXDarnReturn/DRbody/DRitem/texCode/art/@listVersion</code>) [Optional] - nota: questo attributo dovrebbe essere usato sempre in abbinamento a "numberingOrg" e "listName" (XPath <code>TEXDarnReturn/DRheader/refDoc/season/@listVersion</code>) [Optional] - nota: questo attributo dovrebbe essere usato sempre in abbinamento a "numberingOrg" e "listName" (XPath <code>TEXDarnReturn/DRbody/DRitem/texCode/pattern/@listVersion</code>) [Optional] - nota: questo attributo dovrebbe essere usato sempre in abbinamento a "numberingOrg" e "listName" (XPath <code>TEXDarnReturn/DRheader/qualityLevel/@listVersion</code>) [Optional] - nota: questo attributo dovrebbe essere usato sempre in abbinamento a "numberingOrg" e "listName" (XPath <code>TEXDarnReturn/DRbody/DRitem/refDoc/season/@listVersion</code>) [Optional] - nota: questo attributo dovrebbe essere usato sempre in abbinamento a "numberingOrg" e "listName" (XPath <code>TEXDarnReturn/DRbody/DRitem/texCode/color/@listVersion</code>) [Optional] - nota: questo attributo dovrebbe essere usato sempre in abbinamento a "numberingOrg" e "listName"</p>
@ln	<p>Codice lingua. - tipo base: string, tabella cod.: NT60 http://www.ebiz.enea.it/moda-ml/repository/codelist/draft/gc_NT60.xml (XPath <code>TEXDarnReturn/DRbody/DRitem/texCode/description/@ln</code>) [Optional]</p>
@logo	<p>logo aziendale (URL dell'immagine in formato jpg o gif). Si raccomanda che l'immagine e non ecceda i 640 pixel di larghezza. - tipo base: string, lunghezza max: 255, (XPath <code>TEXDarnReturn/DRheader/buyer/@logo</code>) [Optional]</p>
lotN	<p>numero del lotto di produzione o della partita di materia prima - tipo base: string, lunghezza max: 15, (XPath <code>TEXDarnReturn/DRbody/DRitem/piece/lotN</code>) 0-2 - note: Le istanze di lotN debbono differire per valore dell'attributo numberingOrg (XPath <code>TEXDarnReturn/DRbody/DRitem/pieceChain/lotN</code>) 0-1</p>
@mime	<p>tipo mime dell'oggetto binario - tipo base: normalizedString, (XPath <code>TEXDarnReturn/DRbody/DRitem/refDoc/attachment/binaryObject/@mime</code>) [Optional] (XPath <code>TEXDarnReturn/DRheader/refDoc/attachment/binaryObject/@mime</code>) [Optional]</p>
mimeCode	<p>tipo mime dell'oggetto esterno - tipo base: normalizedString, (XPath <code>TEXDarnReturn/DRbody/DRitem/refDoc/attachment/externalReference/mimeCode</code>) 0-1 Best Practice (XPath <code>TEXDarnReturn/DRheader/refDoc/attachment/externalReference/mimeCode</code>) 0-1 Best Practice</p>
mixMatch	<p>nuance di colore usabile per l'abbinamento dei capi - tipo base: string, lunghezza max: 15, (XPath <code>TEXDarnReturn/DRbody/DRitem/piece/mixMatch</code>) 0-1</p>
msgDate	<p>data di emissione del presente messaggio (documento xml), espressa in uno dei form</p>

	<p>ati: AAAA-MM-GG, AAAA-MM-GG:HH-MM o AAAA-SS (cioè anno-settimana) - tipo base: string, (XPath TEXTarnReturn/DRheader/msgDate) 1-1</p>
@msgfunction	<p>funzione rivestita dal presente messaggio in relazione alla sua trasmissione - tipo base: string, tabella cod.: NT18 http://www.ebiz.enea.it/moda-ml/repository/codelist/draft/gc_NT18.xml (XPath TEXTarnReturn/@msgfunction) [Optional] [Default= OR]</p>
msgID	<p>chiave identificativa univoca del documento di business nel sistema informativo della Parte emittente. Mantiene il medesimo valore In caso di più spedizioni del medesimo documento di business. - tipo base: string, lunghezza max: 35, (XPath TEXTarnReturn/DRheader/msgID) 0-1</p>
msgN	<p>numero identificativo univoco assegnato al messaggio (documento xml) da chi lo emette. Assume valori diversi In caso di più spedizioni del medesimo documento di business. - tipo base: string, lunghezza max: 35, (XPath TEXTarnReturn/DRheader/msgN) 1-1</p>
note	<p>nota in testo libero o strutturata (computer processing). Per strutturare la nota si devono usare gli attributi "noteLabel" e "codelist" - tipo base: string, lunghezza max: 350, (XPath TEXTarnReturn/DRbody/DRitem/note) 0-99 (XPath TEXTarnReturn/DRheader/note) 0-99 (XPath TEXTarnReturn/DRbody/DRitem/pieceMap/pieceFault/note) 0-99</p>
@noteLabel	<p>qualificatore dell'argomento di una nota - tipo base: string, lunghezza max: 35, (XPath TEXTarnReturn/DRbody/DRitem/pieceMap/pieceFault/note/@noteLabel) [Optional] - nota: deve usarsi per qualificare l'argomento della nota (XPath TEXTarnReturn/DRheader/note/@noteLabel) [Optional] - nota: deve usarsi per qualificare l'argomento della nota (XPath TEXTarnReturn/DRbody/DRitem/note/@noteLabel) [Optional] - nota: deve usarsi per qualificare l'argomento della nota</p>
@numberingOrg	<p>organizzazione che ha creato la codifica o immatricolazione in oggetto - tipo base: string, tabella cod.: NT6 http://www.ebiz.enea.it/moda-ml/repository/codelist/draft/gc_NT6.xml (XPath TEXTarnReturn/DRheader/refDoc/docID/@numberingOrg) [Optional] - nota: qui si può specificare quale numerazione è usata per identificare il documento (es.: del Cliente, del Fornitore, ..) (XPath TEXTarnReturn/DRbody/DRitem/note/@numberingOrg) [Optional] - nota: deve usarsi per esplicitare la organizzazione che creato la lista dei codici usati in "noteLabel" (XPath TEXTarnReturn/DRbody/DRitem/pieceChain/packageN/@numberingOrg) [Optional] (XPath TEXTarnReturn/DRheader/buyer/id/@numberingOrg) [Optional] (XPath TEXTarnReturn/DRbody/DRitem/piece/dyeN/@numberingOrg) [Optional] (XPath TEXTarnReturn/DRheader/buyer/additionalIdentifier/@numberingOrg) [Optional] - nota: qui deve specificarsi il soggetto che ha assegnato il codice (XPath TEXTarnReturn/DRbody/DRitem/piece/serialN/@numberingOrg) [Optional] - nota: qui deve specificarsi il soggetto che ha assegnato la matricola (se diverso dal Fornitore) (XPath TEXTarnReturn/DRheader/refDoc/attachment/fileName/@numberingOrg) [Optional] (XPath TEXTarnReturn/DRbody/DRitem/piece/EPC/@numberingOrg) [Optional] (XPath TEXTarnReturn/DRbody/DRitem/piece/lotN/@numberingOrg) [Optional] (XPath TEXTarnReturn/DRbody/DRitem/piece/packageN/@numberingOrg) [Optional] (XPath TEXTarnReturn/DRheader/note/@numberingOrg) [Optional] - nota: deve usarsi per esplicitare la organizzazione che creato la lista dei codici usati in "noteLabel" (XPath TEXTarnReturn/DRbody/DRitem/pieceChain/pieceCut/serialN/@numberingOrg) [Optional] - nota: qui deve specificarsi il soggetto che ha assegnato la matricola (se diverso dal Fornitore) (XPath TEXTarnReturn/DRheader/subContractor/id/@numberingOrg) [Optional] (XPath TEXTarnReturn/DRbody/DRitem/piece/mixMatch/@numberingOrg) [Optional] (XPath TEXTarnReturn/DRbody/DRitem/pieceChain/dyeN/@numberingOrg) [Optional] (XPath TEXTarnReturn/DRbody/DRitem/refDoc/docID/@numberingOrg) [Optional] - nota: qui si può specificare quale numerazione è usata per identificare il documento (es.: del Cliente, del Fornitore, ..)</p>

	<p>(XPath TEXDarnReturn/DRbody/DRitem/texCode/pattern/@numberingOrg) [Optional] - nota: questo attributo dovrebbe essere usato o singolarmente o in abbinamento con "listName" e "listVersion" (XPath TEXDarnReturn/DRbody/DRitem/texCode/added/@numberingOrg) [Optional] - nota: questo attributo dovrebbe essere usato o singolarmente o in abbinamento con "listName" e "listVersion" (XPath TEXDarnReturn/DRbody/DRitem/pieceChain/serialN/@numberingOrg) [Optional] - nota: qui deve specificarsi il soggetto che ha assegnato la matricola (se diverso dal Fornitore) (XPath TEXDarnReturn/DRheader/thirdParty/id/@numberingOrg) [Optional] (XPath TEXDarnReturn/DRheader/docID/@numberingOrg) [Optional] - nota: qui si può specificare quale numerazione è usata per identificare il documento (es.: del Cliente, del Fornitore, ..) (XPath TEXDarnReturn/DRbody/DRitem/texCode/@numberingOrg) [Optional] (XPath TEXDarnReturn/DRbody/DRitem/refDoc/season/@numberingOrg) [Optional] - nota: questo attributo dovrebbe essere usato o singolarmente o in abbinamento con "listName" e "listVersion" (XPath TEXDarnReturn/DRbody/DRitem/texCode/art/@numberingOrg) [Optional] - nota: questo attributo dovrebbe essere usato o singolarmente o in abbinamento con "listName" e "listVersion" (XPath TEXDarnReturn/DRheader/qualityLevel/@numberingOrg) [Optional] - nota: questo attributo dovrebbe essere usato o singolarmente o in abbinamento con "listName" e "listVersion" (XPath TEXDarnReturn/DRheader/refDoc/season/@numberingOrg) [Optional] - nota: questo attributo dovrebbe essere usato o singolarmente o in abbinamento con "listName" e "listVersion" (XPath TEXDarnReturn/DRbody/DRitem/texCode/color/@numberingOrg) [Optional] - nota: questo attributo dovrebbe essere usato o singolarmente o in abbinamento con "listName" e "listVersion" (XPath TEXDarnReturn/DRbody/DRitem/refDoc/attachment/fileName/@numberingOrg) [Optional] (XPath TEXDarnReturn/DRbody/DRitem/pieceChain/lotN/@numberingOrg) [Optional] (XPath TEXDarnReturn/DRbody/DRitem/pieceMap/pieceFault/note/@numberingOrg) [Optional] - nota: deve usarsi per esplicitare la organizzazione che creato la lista dei codici usati in "noteLabel"</p>
@packageContainerN	<p>riferimento al collo esterno in cui questo collo è contenuto - tipo base: string, lunghezza max: 40, (XPath TEXDarnReturn/DRbody/DRitem/piece/packageN/@packageContainerN) [Optional] (XPath TEXDarnReturn/DRbody/DRitem/pieceChain/packageN/@packageContainerN) [Optional]</p>
packageN	<p>numero di matricola usato per identificare un collo di trasporto - tipo base: string, lunghezza max: 40, (XPath TEXDarnReturn/DRbody/DRitem/piece/packageN) 0-1 - note: qui si puo' identificare il collo in cui è contenuta la pezza (XPath TEXDarnReturn/DRbody/DRitem/pieceChain/packageN) 0-1</p>
pattern	<p>codice del disegno, quando non incluso nel codice articolo - tipo base: string, lunghezza max: 15, (XPath TEXDarnReturn/DRbody/DRitem/texCode/pattern) 0-1</p>
person	<p>nome di una persona (ad esempio persona di riferimento all'interno di una organizzazione) - tipo base: string, lunghezza max: 40, (XPath TEXDarnReturn/DRheader/buyer/person) 0-1 (XPath TEXDarnReturn/DRheader/subContractor/person) 0-1 (XPath TEXDarnReturn/DRheader/thirdParty/person) 0-1</p>
@phone	<p>numero di telefono di una persona contattata - tipo base: string, lunghezza max: 35, (XPath TEXDarnReturn/DRheader/subContractor/person/@phone) [Optional] (XPath TEXDarnReturn/DRheader/buyer/person/@phone) [Optional] (XPath TEXDarnReturn/DRheader/thirdParty/person/@phone) [Optional]</p>
pieceAllow	<p>bonifico richiesto/concesso per la pezza - tipo base: decimal, cifre decimali: 2, (XPath TEXDarnReturn/DRbody/DRitem/piece/pieceAllow) 0-1 (XPath TEXDarnReturn/DRbody/DRitem/pieceMap/pieceFault/pieceAllow) 0-1 - note: è il bonifico valutato dalla stessa "fonte" che ha rilevato le misure pezza a compensazione del difetto in oggetto</p>

pieceCutWidth	<p>altezza utile effettiva della pezza di tessuto (ai fini della confezione)</p> <p>- tipo base: decimal, min incluso: 0, cifre decimali: 2, (XPath TEXDarnReturn/DRbody/DRitem/piece/pieceCutWidth) 0-1</p>
pieceInnWrap1	<p>codice che specifica il tipo di confezionamento della pezza (es.: arrotolata)</p> <p>- tipo base: string, tabella cod.: T4 http://www.ebiz.enea.it/moda-ml/repository/codelist/draft/gc_T4.xml (XPath TEXDarnReturn/DRbody/DRitem/pieceChain/piecePack/pieceInnWrap1) 1-1 (XPath TEXDarnReturn/DRbody/DRitem/piece/piecePack/pieceInnWrap1) 1-1</p>
pieceInnWrap2	<p>codice che specifica la modalità di confezionamento della pezza, come sotto-classe del tipo (es.: arrotolata-su tavola di avvolgimento)</p> <p>- tipo base: string, tabella cod.: T5 http://www.ebiz.enea.it/moda-ml/repository/codelist/draft/gc_T5.xml (XPath TEXDarnReturn/DRbody/DRitem/pieceChain/piecePack/pieceInnWrap2) 0-1 (XPath TEXDarnReturn/DRbody/DRitem/piece/piecePack/pieceInnWrap2) 0-1</p>
pieceLength	<p>lunghezza della pezza</p> <p>- tipo base: decimal, min incluso: 0, cifre decimali: 2, (XPath TEXDarnReturn/DRbody/DRitem/pieceChain/pieceCut/pieceLength) 0-1 (XPath TEXDarnReturn/DRbody/DRitem/pieceChain/pieceLength) 0-1 (XPath TEXDarnReturn/DRbody/DRitem/piece/pieceLength) 0-1</p>
pieceOutWrap	<p>codice che specifica il tipo di imballo esterno della pezza</p> <p>- tipo base: string, tabella cod.: T6 http://www.ebiz.enea.it/moda-ml/repository/codelist/draft/gc_T6.xml (XPath TEXDarnReturn/DRbody/DRitem/pieceChain/piecePack/pieceOutWrap) 0-1 (XPath TEXDarnReturn/DRbody/DRitem/piece/piecePack/pieceOutWrap) 0-1</p>
piecePackText	<p>testo libero che specifica il tipo di confezionamento della pezza</p> <p>- tipo base: string, lunghezza max: 250, (XPath TEXDarnReturn/DRbody/DRitem/pieceChain/piecePack/piecePackText) 1-1 (XPath TEXDarnReturn/DRbody/DRitem/piece/piecePack/piecePackText) 1-1</p>
pieceStatus	<p>codice usato per descrivere lo status di una pezza dopo il controllo</p> <p>- tipo base: string, tabella cod.: T52 http://www.ebiz.enea.it/moda-ml/repository/codelist/draft/gc_T52.xml (XPath TEXDarnReturn/DRbody/DRitem/piece/pieceStatus) 0-1</p>
pieceWeight	<p>peso totale effettivo della pezza di tessuto</p> <p>- tipo base: decimal, min incluso: 0, cifre decimali: 2, (XPath TEXDarnReturn/DRbody/DRitem/piece/pieceWeight) 0-1</p> <p>- note: <i>Indica il peso netto della pezza.</i> (XPath TEXDarnReturn/DRbody/DRitem/pieceChain/pieceWeight) 0-1 (XPath TEXDarnReturn/DRbody/DRitem/pieceChain/pieceCut/pieceWeight) 0-1</p>
pieceWeightM	<p>peso effettivo al metro lineare della pezza di tessuto</p> <p>- tipo base: decimal, min incluso: 0, cifre decimali: 2, (XPath TEXDarnReturn/DRbody/DRitem/piece/pieceWeightM) 0-1</p>
pieceWidth	<p>altezza effettiva della pezza di tessuto</p> <p>- tipo base: decimal, min incluso: 0, cifre decimali: 2, (XPath TEXDarnReturn/DRbody/DRitem/piece/pieceWidth) 0-1 (XPath TEXDarnReturn/DRbody/DRitem/pieceChain/pieceWidth) 0-1</p>
postCode	<p>codice postale</p> <p>- tipo base: string, lunghezza max: 10, (XPath TEXDarnReturn/DRheader/buyer/postCode) 0-1 (XPath TEXDarnReturn/DRheader/thirdParty/postCode) 0-1 (XPath TEXDarnReturn/DRheader/subContractor/postCode) 0-1</p>
priceBasis	<p>base cui è riferito il prezzo (esempio: 1metro, 1 ora, 1 minuto, ecc...)</p> <p>- tipo base: positiveInteger, min incluso: 1, (XPath TEXDarnReturn/DRbody/DRitem/darnJobReport/darnJobPrice/priceBasis) 0-1</p> <p>- note: <i>questo elemento non deve essere usato quando il tempo (jobTime) è a forfait</i></p>
qty	<p>quantità netta dell'articolo o dell'oggetto correlato, qualificata dalla funzione del documento e dal contesto</p> <p>- tipo base: decimal, min incluso: 0, cifre decimali: 2, (XPath TEXDarnReturn/DRbody/DRitem/qty) 1-2 Best Practice</p>
qualityLevel	<p>Esito qualitativo (prima scelta, seconda scelta..) del prodotto.</p> <p>- tipo base: string,</p>

	(XPath TEXDamReturn/DRheader/qualityLevel) 0-1
@role	<p>qualificatore del ruolo della Terza Parte</p> <p>- tipo base: string, tabella cod.: NT2 http://www.ebiz.enea.it/moda-ml/repository/codelist/draft/gc_NT2.xml (XPath TEXDamReturn/DRheader/thirdParty/@role) [Required]</p>
@schemeID	<p>identificatore di uno schema di identificazione</p> <p>- tipo base: string, (XPath TEXDamReturn/DRheader/refDoc/attachment/hashFootprint/@schemeID) [Optional]</p> <p>- nota: <i>specificare per quale sistema questa impronta hash potrebbe essere utilizzata come identificatore (ad esempio sistema HDFS..)</i> (XPath TEXDamReturn/DRbody/DRitem/refDoc/attachment/hashFootprint/@schemeID) [Optional]</p> <p>- nota: <i>specificare per quale sistema questa impronta hash potrebbe essere utilizzata come identificatore (ad esempio sistema HDFS..)</i></p>
season	<p>stagione di vendita, composta da: stagione (1 crt) + anno (4 crt) - stagione: P/E=1 A/I=2 P=3-E=4 A=5 I=6; per più di quattro stagioni usare sequenza alfabetica: 1a stagione=A 2a stagione=B etc.etc.</p> <p>- tipo base: string, lunghezza max: 15, (XPath TEXDamReturn/DRbody/DRitem/refDoc/season) 0-1</p> <p>- note: <i>qui indica la stagione a cui appartiene il documento in oggetto</i> (XPath TEXDamReturn/DRheader/refDoc/season) 0-1</p> <p>- note: <i>qui indica la stagione a cui appartiene il documento in oggetto</i></p>
@sender	<p>qualificatore che distingue la Parte che spedisce il documento</p> <p>- tipo base: boolean, (XPath TEXDamReturn/DRheader/thirdParty/@sender) [Optional]</p> <p>- nota: <i>L'uso di questo attributo è obbligatorio quando si vuole usare lo STYLESHEET</i> (XPath TEXDamReturn/DRheader/buyer/@sender) [Optional]</p> <p>- nota: <i>L'uso di questo attributo è obbligatorio quando si vuole usare lo STYLESHEET</i> (XPath TEXDamReturn/DRheader/subContractor/@sender) [Optional]</p> <p>- nota: <i>L'uso di questo attributo è obbligatorio quando si vuole usare lo STYLESHEET</i></p>
serialN	<p>numero di matricola usato per identificare una singola unità fisica</p> <p>- tipo base: string, lunghezza max: 250, (XPath TEXDamReturn/DRbody/DRitem/pieceChain/serialN) 1-9</p> <p>- note: <i>sono consentiti più valori di serialN per fornire diverse rappresentazioni dell'identificatore seriale della stessa catena di pezzi. Diverse istanze di serialN devono differire almeno per un valore di idQualifier o numberingOrg</i> (XPath TEXDamReturn/DRbody/DRitem/pieceChain/pieceCut/serialN) 1-9</p> <p>- note: <i>sono consentiti più valori di serialN per fornire diverse rappresentazioni dell'identificatore seriale della stessa pezza. Diverse istanze di serialN devono differire almeno per un valore di idQualifier o numberingOrg</i> (XPath TEXDamReturn/DRbody/DRitem/piece/serialN) 0-9 Best Practice</p> <p>- note: <i>sono consentiti più valori di serialN per fornire diverse rappresentazioni dell'identificatore seriale e della stessa pezza. Diverse istanze di serialN devono differire almeno per un valore di idQualifier o numberingOrg</i></p>
@source	<p>origine o fonte di rilevazione dei dati in oggetto</p> <p>- tipo base: string, tabella cod.: NT12 http://www.ebiz.enea.it/moda-ml/repository/codelist/draft/gc_NT12.xml (XPath TEXDamReturn/DRbody/DRitem/pieceMap/@source) [Required]</p>
street	<p>via e numero civico di una locazione</p> <p>- tipo base: string, lunghezza max: 80, (XPath TEXDamReturn/DRheader/buyer/street) 0-1 (XPath TEXDamReturn/DRheader/subContractor/street) 0-1 (XPath TEXDamReturn/DRheader/thirdParty/street) 0-1</p>
subCountry	<p>sigla o codice della provincia (sub-country)</p> <p>- tipo base: string, lunghezza max: 9, (XPath TEXDamReturn/DRheader/thirdParty/subCountry) 0-1 (XPath TEXDamReturn/DRheader/buyer/subCountry) 0-1 (XPath TEXDamReturn/DRheader/subContractor/subCountry) 0-1</p>
subDept	<p>nome o codice di una unità (Divisione, Ufficio, Stabilimento)</p> <p>- tipo base: string, lunghezza max: 40, (XPath TEXDamReturn/DRheader/thirdParty/subDept) 0-1 (XPath TEXDamReturn/DRheader/buyer/subDept) 0-1 (XPath TEXDamReturn/DRheader/subContractor/subDept) 0-1</p>

@TID	matricola che contrassegna il chip RFID - tipo base: string, (XPath TEXTarnReturn/DRbody/DRitem/piece/EPC/@TID) [Optional]
totFault	numero totale dei difetti: le prime due cifre contano i difetti Gravi, le seconde due i difetti Medi e le ultime due i difetti Lievi - tipo base: positiveInteger, (XPath TEXTarnReturn/DRbody/DRitem/piece/totFault) 0-1 (XPath TEXTarnReturn/DRbody/DRitem/pieceMap/totFault) 1-1
totQty	quantità totale degli articoli relativa all'intero documento - tipo base: decimal, min incluso: 0, cifre decimali: 2, (XPath TEXTarnReturn/MOtotals/totQty) 2-2 - note: usato per specificare sia il numero di pezze (um="PZ") sia la quantità complessiva di metri (um="MTR") relativi al documento
transactionReceipt	ricevuta di transazione in blockchain - tipo base: string, lunghezza max: 80, (XPath TEXTarnReturn/DRheader/refDoc/attachment/blockChainReference/transactionReceipt) 1-9 (XPath TEXTarnReturn/DRbody/DRitem/refDoc/attachment/blockChainReference/transactionReceipt) 1-9
@transReason	causale del trasporto - tipo base: string, tabella cod.: NT11 http://www.ebiz.enea.it/moda-ml/repository/codelist/draft/gc_NT11.xml (XPath TEXTarnReturn/DRbody/DRitem/@transReason) [Optional]
@uid	identificatore elemento, univoco all'interno del documento xml - tipo base: string, (XPath TEXTarnReturn/DRheader/refDoc/attachment/@uid) [Optional] (XPath TEXTarnReturn/DRbody/DRitem/refDoc/attachment/@uid) [Optional]
@um	unità di misura fisica - tipo base: string, tabella cod.: NT7 http://www.ebiz.enea.it/moda-ml/repository/codelist/draft/gc_NT7.xml (XPath TEXTarnReturn/DRbody/DRitem/piece/grossWeight/@um) [Required] (XPath TEXTarnReturn/DRbody/DRitem/darnJobReport/darnJobPrice/priceBasis/@um) [Required] (XPath TEXTarnReturn/DRheader/subContractor/geoCoordinates/@um) [Optional] [Default= DEGD] - nota: se non indicata si assumono GRADI decimali (XPath TEXTarnReturn/DRbody/DRitem/piece/pieceWeightM/@um) [Optional] [Default= GRM] (XPath TEXTarnReturn/DRbody/DRitem/piece/pieceAllow/@um) [Required] (XPath TEXTarnReturn/DRheader/buyer/geoCoordinates/@um) [Optional] [Default= DEGD] - nota: se non indicata si assumono GRADI decimali (XPath TEXTarnReturn/DRbody/DRitem/darnJobReport/jobTimeBasis/@um) [Required] (XPath TEXTarnReturn/DRbody/DRitem/pieceChain/pieceWidth/@um) [Optional] [Default= CMT] (XPath TEXTarnReturn/DRbody/DRitem/pieceMap/pieceFault/weftEnd/@um) [Optional] [Default= CMT] (XPath TEXTarnReturn/DRbody/DRitem/pieceMap/pieceFault/pieceAllow/@um) [Required] (XPath TEXTarnReturn/DRbody/DRitem/pieceChain/pieceLength/@um) [Optional] [Default= MTR] (XPath TEXTarnReturn/DRbody/DRitem/piece/pieceLength/@um) [Optional] [Default= MTR] (XPath TEXTarnReturn/DRbody/DRitem/pieceMap/pieceFault/weftStart/@um) [Optional] [Default= CMT] (XPath TEXTarnReturn/DRbody/DRitem/pieceChain/pieceCut/pieceLength/@um) [Optional] [Default= MTR] (XPath TEXTarnReturn/DRbody/DRitem/pieceChain/pieceCut/pieceWeight/@um) [Optional] [Default= KGM] (XPath TEXTarnReturn/DRbody/DRitem/pieceChain/pieceWeight/@um) [Optional] [Default= KGM] (XPath TEXTarnReturn/DRbody/DRitem/pieceMap/pieceFault/warpEnd/@um) [Optional] [Default= MTR] (XPath TEXTarnReturn/DRbody/DRitem/pieceMap/pieceFault/warpStart/@um) [Optional] [Default= MTR] (XPath TEXTarnReturn/MOtotals/totQty/@um) [Required] (XPath TEXTarnReturn/DRbody/DRitem/piece/pieceCutWidth/@um) [Optional] [Default= CMT] (XPath TEXTarnReturn/DRbody/DRitem/piece/pieceWeight/@um) [Optional] [Default= KGM] (XPath TEXTarnReturn/DRheader/thirdParty/geoCoordinates/@um) [Optional] [Default= DEGD]

	<p>- nota: <i>se non indicata si assumono GRADI decimali</i> (XPath TEXDarnReturn/DRbody/DRitem/piece/pieceWidth/@um) [Optional] [Default= CMT] (XPath TEXDarnReturn/DRbody/DRitem/qty/@um) [Required]</p>
uri	<p>URI (Uniform Resource Identifier) che identifica l'oggetto esterno come una risorsa Internet - tipo base: normalizedString, (XPath TEXDarnReturn/DRheader/refDoc/attachment/externalReference/uri) 1-1 (XPath TEXDarnReturn/DRbody/DRitem/refDoc/attachment/externalReference/uri) 1-1 (XPath TEXDarnReturn/DRheader/refDoc/attachment/blockChainReference/uri) 1-1 - note: <i>riferimento alla blockchain utilizzata (p.es. url https://etherscan.io/ di ethereum)</i> (XPath TEXDarnReturn/DRbody/DRitem/refDoc/attachment/blockChainReference/uri) 1-1 - note: <i>riferimento alla blockchain utilizzata (p.es. url https://etherscan.io/ di ethereum)</i></p>
@useProfile	<p>profilo uso al quale il presente documento è conforme nel caso sia stato definito tra le parti. Preferibile sia un URI con nome aziende o eventualmente un URL con link al profilo. - tipo base: string, (XPath TEXDarnReturn/@useProfile) [Optional]</p>
@VAT	<p>aliquota o causale IVA (DEPRECATO, usare dtScheme) - tipo base: string, tabella cod.: NT16 http://www.ebiz.enea.it/moda-ml/repository/codelist/draft/gc_NT16.xml (XPath TEXDarnReturn/DRheader/thirdParty/@VAT) [Optional] (XPath TEXDarnReturn/DRbody/DRitem/lineN/@VAT) [Optional] - nota: <i>Usa deprecato, preferire dtScheme quando previsto.</i></p>
@version	<p>Versione del dizionario da cui è creata l'istanza - tipo base: string, tabella cod.: NT100 http://www.ebiz.enea.it/moda-ml/repository/codelist/draft/gc_NT100.xml (XPath TEXDarnReturn/@version) [Optional] [Default= draft]</p>
warpEnd	<p>posizione finale del difetto misurata nella direzione di catena - tipo base: decimal, min incluso: 0, cifre decimali: 2, (XPath TEXDarnReturn/DRbody/DRitem/pieceMap/pieceFault/warpEnd) 0-1</p>
warpStart	<p>posizione iniziale del difetto misurata nella direzione di catena - tipo base: decimal, min incluso: 0, cifre decimali: 2, (XPath TEXDarnReturn/DRbody/DRitem/pieceMap/pieceFault/warpStart) 1-1</p>
weftEnd	<p>posizione finale del difetto misurata nella direzione di trama - tipo base: decimal, min incluso: 0, cifre decimali: 2, (XPath TEXDarnReturn/DRbody/DRitem/pieceMap/pieceFault/weftEnd) 0-1</p>
weftStart	<p>posizione iniziale del difetto misurata nella direzione di trama - tipo base: decimal, min incluso: 0, cifre decimali: 2, (XPath TEXDarnReturn/DRbody/DRitem/pieceMap/pieceFault/weftStart) 0-1</p>
xGeoCoord	<p>coordinata geografica x, corrispondente a latitudine - tipo base: decimal, (XPath TEXDarnReturn/DRheader/thirdParty/geoCoordinates/xGeoCoord) 1-1 (XPath TEXDarnReturn/DRheader/subContractor/geoCoordinates/xGeoCoord) 1-1 (XPath TEXDarnReturn/DRheader/buyer/geoCoordinates/xGeoCoord) 1-1</p>
yGeoCoord	<p>coordinata geografica y, corrispondente a longitudine - tipo base: decimal, (XPath TEXDarnReturn/DRheader/thirdParty/geoCoordinates/yGeoCoord) 1-1 (XPath TEXDarnReturn/DRheader/subContractor/geoCoordinates/yGeoCoord) 1-1 (XPath TEXDarnReturn/DRheader/buyer/geoCoordinates/yGeoCoord) 1-1</p>
zGeoCoord	<p>coordinata geografica z, corrispondente ad altitudine - tipo base: decimal, (XPath TEXDarnReturn/DRheader/thirdParty/geoCoordinates/zGeoCoord) 0-1 - note: <i>altitudine puo' essere omessa</i> (XPath TEXDarnReturn/DRheader/subContractor/geoCoordinates/zGeoCoord) 0-1 - note: <i>altitudine puo' essere omessa</i></p>

	(XPath TEXDarnReturn/DRheader/buyer/geoCoordinates/zGeoCoord) 0-1 - note: <i>altitudine puo' essere omessa</i>
--	---

2.3 Best practice suggerite

TEXDarnReturn/DRheader/buyer/additionalIdentifier (codice identificativo aggiuntivo della Parte in causa (Cliente, Fornitore, Destinatario merce ecc..), ad esempio per registri delle dogane o altri registri)

ITALIA: la PEC del destinatario della fattura SDI per le imprese può essere indicata in questo elemento (specificare attributo idQualifier='PEC'); analogamente il codice identificativo SDI (idQualifier='SDI')

TEXDarnReturn/DRheader/refDoc/docID (numero identificativo del documento referenziato)

con numberingOrg va indicato chi ha assegnato l'identificatore al documento (è possibile indicarne due -p.es. cliente e fornitore- con due elementi docID dotati di numberingOrg differente)

TEXDarnReturn/DRbody/DRitem/refDoc/docID (numero identificativo del documento referenziato)

con numberingOrg va indicato chi ha assegnato l'identificatore al documento (è possibile indicarne due -p.es. cliente e fornitore- con due elementi docID dotati di numberingOrg differente)

**TEXDarnReturn/DRbody/DRitem/refDoc/attachment/
externalReference/mimeCode (tipo mime dell'oggetto esterno)**

Utilizzare codifica IANA <http://www.iana.org/assignments/media-types/media-types.xml>

**TEXDarnReturn/DRheader/refDoc/attachment/
externalReference/mimeCode (tipo mime dell'oggetto esterno)**

Utilizzare codifica IANA <http://www.iana.org/assignments/media-types/media-types.xml>

TEXDarnReturn/DRbody/DRitem/qty (quantità netta dell'articolo o dell'oggetto correlato, qualificata dalla funzione del documento e dal contesto)

questo elemento può avere due istanze solo nel caso di diversa unità di misura

TEXDarnReturn/DRbody/DRitem/piece/serialN (numero di matricola usato per identificare una singola unità fisica)

Questo elemento può contenere anche, ad esempio, eventuali codici per dispositivi RFID.

2.4 Tabelle di codifica utilizzate

Elenco delle tabelle di enumerazione utilizzate nel documento XML. Tutte le tabelle e i relativi codici sono presenti all'indirizzo: <http://www.ebiz.enea.it/eBIZ/imple/eBIZTCU-draft.asp?lingua=it&pag=6>

NT100 - Versione eBIZ TCFUpstream
NT11 - causale trasporto
NT12 - fonte dati
NT13 - gravità difetto
NT14 - forma difetto tessuto
NT16 - aliquota o causale IVA
NT18 - funzione messaggio
NT2 - qualificatore terzparte
NT29 - formato data
NT333 - tipo algoritmo hashing
NT4 - destinazione d'uso
NT6 - ente codificatore
NT60 - lingua, codifiche da ISO 639-1 (sottoinsieme)
NT7 - unità di misura
T10 - ISO3166 - Nazione
T12 - difetti tessuto
T20 - tipo di lavorazione di rammendo
T21 - tipo documento
T4 - confezione pezza - Tipo
T44 - tipo codice addizionale
T5 - confezione pezza - Modalità
T52 - stato della pezza
T6 - confezione pezza - Imballo
T9 - ISO4217 - Valuta

(le tabelle più rilevanti sono presentate anche negli annessi successivi)

RICONOSCIMENTO



Questa azione fa parte del progetto TRICK, che ha ricevuto finanziamenti dal programma Horizon 2020 contratto No. 958352 dell'Unione europea.

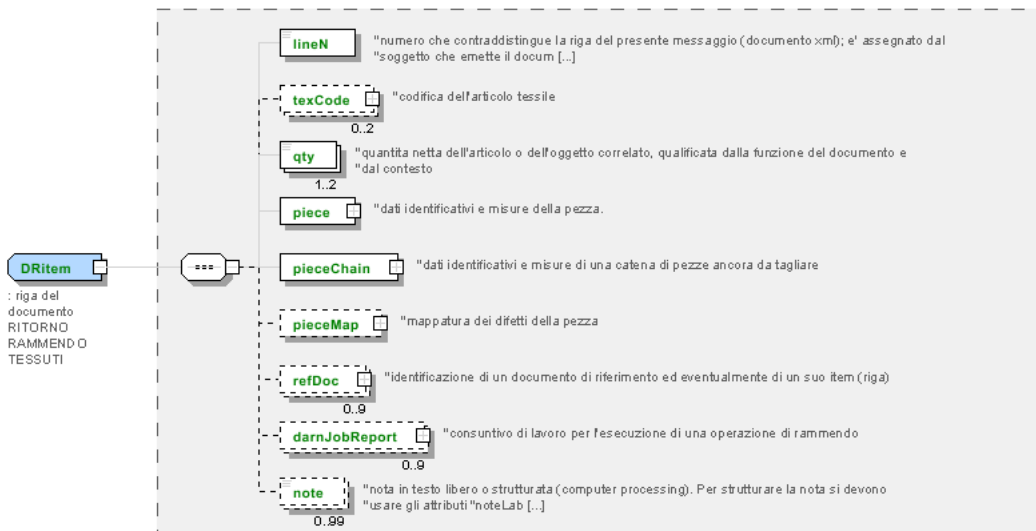
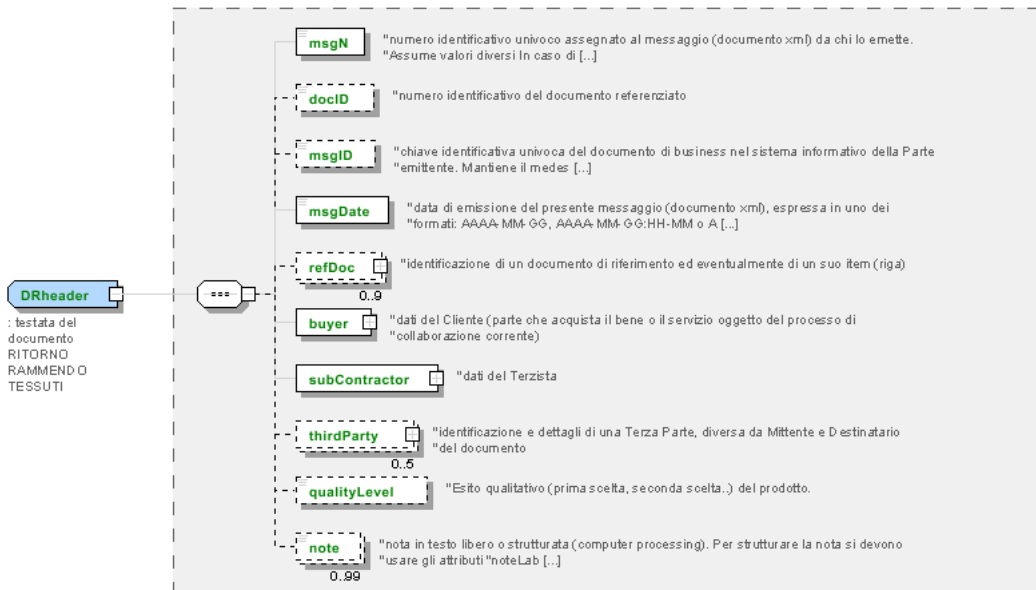
AVVERTENZA

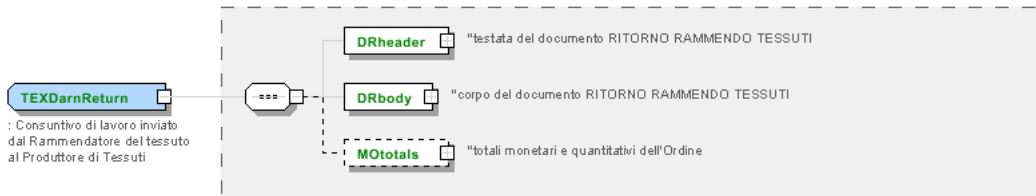
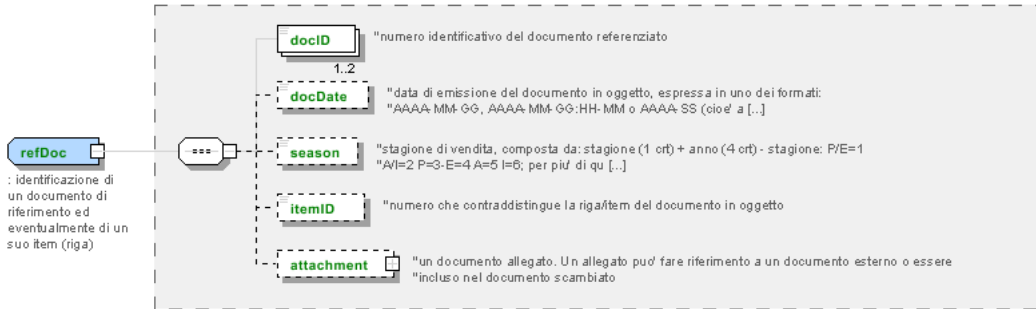
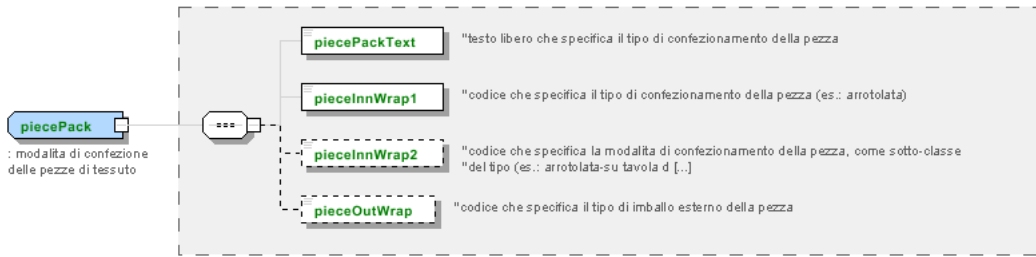
Il contenuto di questo documento rappresenta solo il punto di vista degli autori ed è di loro esclusiva responsabilità; non si può ritenere che rifletta le opinioni della Commissione europea o qualsiasi altro organismo dell'Unione europea.

La Commissione europea non si assume alcuna responsabilità per l'uso che può essere fatto delle informazioni in esso contenute.

Allegato A

Immagini rappresentative della struttura dei principali elementi complessi.





Allegato B

NT100 - Versione eBIZ TCFUpstream

versione dizionario

Agenzia: eBIZ

Tabella decodifica: NT100

File lista codici (Generic code): http://www.ebiz.enea.it/moda-ml/repository/codelist/draft/gc_NT100.xml

Codice	Descrizione	Note di adozione	Data di inserimento
2013-1	v2013-1		01/07/2013
2018-1	v2018-1		04/11/2018
draft	draft		08/09/2017

NT11 - causale trasporto

causale del trasporto

Agenzia: eBIZ

Tabella decodifica: NT11

File lista codici (Generic code): http://www.ebiz.enea.it/moda-ml/repository/codelist/draft/gc_NT11.xml

Codice	Descrizione	Note di adozione	Data di inserimento
FOC	omaggio		
FRW	resa da rilavorazione		
FST	resa da deposito		
FVW	resa da visione		
FWK	resa da lavorazione		
IST	trattenuta in deposito		
NWK	resa non lavorata		
RJC	resa per scarto		
SEL	vendita		
STO	deposito		
VEW	visione		
WRK	lavorazione		

NT12 - fonte dati

origine o fonte di rilevazione dei dati in oggetto

Agenzia: eBIZ

Tabella decodifica: NT12

File lista codici (Generic code): http://www.ebiz.enea.it/moda-ml/repository/codelist/draft/gc_NT12.xml

Codice	Descrizione	Note di adozione	Data di inserimento
AC	autocertificazione		
CO	collaudo esterno		
CV	collaudo post-vaporizzo		

NT13 - gravità difetto

classificazione della gravità del difetto

Agenzia: eBIZ

Tabella decodifica: NT13

File lista codici (Generic code): http://www.ebiz.enea.it/moda-ml/repository/codelist/draft/gc_NT13.xml

Codice	Descrizione	Note di adozione	Data di inserimento
CL1	classe 1		
CL2	classe 2		
CL3	classe 3		
CL4	classe 4		
CL5	classe 5		
CL6	classe 6		
G	grave		
L	lieve		
M	medio		

NT14 - forma difetto tessuto

classificazione della forma del difetto del tessuto

Agenzia: eBIZ

Tabella decodifica: NT14

File lista codici (Generic code): http://www.ebiz.enea.it/moda-ml/repository/codelist/draft/gc_NT14.xml

Codice	Descrizione	Note di adozione	Data di inserimento
C	continuo		
P	puntiforme		
S	tratto		

NT16 - aliquota o causale IVA

aliquota o causale IVA (DEPRECATO, usare dtScheme)

Tabella decodifica: NT16

File lista codici (Generic code): http://www.ebiz.enea.it/moda-ml/repository/codelist/draft/gc_NT16.xml

NT18 - funzione messaggio

funzione rivestita dal presente messaggio in relazione alla sua trasmissione

Agenzia: eBIZ

Tabella decodifica: NT18

File lista codici (Generic code): http://www.ebiz.enea.it/moda-ml/repository/codelist/draft/gc_NT18.xml

Codice	Descrizione	Note di adozione	Data di inserimento
CA	cancellazione documento presente		01/07/2013
CP	copia		
OR	originale		
RC	ritrasmissione correzione dati errati		
RT	ritrasmissione		

NT2 - qualificatore terzaparte

qualificatore del ruolo della Terza Parte

Agenzia: eBIZ

Tabella decodifica: NT2

File lista codici (Generic code): http://www.ebiz.enea.it/moda-ml/repository/codelist/draft/gc_NT2.xml

Codice	Descrizione	Note di adozione	Data di inserimento
AG	Agente		
AU	Auditor		08/04/2019
BU	Acquirente		13/06/2022
CE	Autorita' certificatrice		08/04/2019
CM	Committente		13/06/2022
CO	Collaudatore		
CU	Autorita' doganale		13/06/2022
DC	Destinatario Conferma		
DF	Destinatario Fattura		
DI	Destinatario per conoscenza (CC)		28/10/2014
DM	Destinatario Merce		

DP	Indirizzo consegna merce		
EX	Esperto		13/06/2022
IM	Importatore		
OR	Originatore (cliente finale)		10/09/2014
SC	Terzista		10/04/2019
SM	Gestore servizio/ePlatform		08/04/2019
SP	Spedizioniere		
SU	Fornitore		13/06/2022
TL	Laboratorio di analisi o test		13/06/2022
TX	Autorita' fiscale		

NT29 - formato data

formato in cui è espressa la data

Agenzia: eBIZ

Tabella decodifica: NT29

File lista codici (Generic code): http://www.ebiz.enea.it/moda-ml/repository/codelist/draft/gc_NT29.xml

Codice	Descrizione	Note di adozione	Data di inserimento
D	AAAA-MM-GG		
M	AAAA-MM-GG:HH-MM (data e orario)		
S	AAAA-MM-GG:HH-MM-SS (data e orario con secondi)		13/06/2022
W	AAAA-SS (anno-settimana)		

NT333 - tipo algoritmo hashing

tipo algoritmo hashing

Tabella decodifica: NT333

File lista codici (Generic code): http://www.ebiz.enea.it/moda-ml/repository/codelist/draft/gc_NT333.xml

Codice	Descrizione	Note di adozione	Data di inserimento
ADLER32	ADLER32		26/05/2023
HMAC	HMAC		26/05/2023
MD2	MD2		26/05/2023
MD4	MD4		26/05/2023
MD5	MD5		26/05/2023
MDC-2	MDC-2		26/05/2023
PANAMA	PANAMA		26/05/2023

RIPEMD-160	RIPEMD-160		26/05/2023
SHA-1	SHA-1		26/05/2023
SHA-2 256	SHA-2 256		26/05/2023
SHA-2 384	SHA-2 384		26/05/2023
SHA-2 512	SHA-2 512		26/05/2023
TIGER	TIGER		26/05/2023

NT4 - destinazione d'uso

destinazione d'uso del prodotto

Agenzia: eBIZ

Tabella decodifica: NT4

File lista codici (Generic code): http://www.ebiz.enea.it/moda-ml/repository/codelist/draft/gc_NT4.xml

Codice	Descrizione	Note di adozione	Data di inserimento
PC	Pezze campione		
PR	Produzione		
SA	Campione		10/09/2014
SC	Cartella		
TI	Tirelle		
TP	Taglio prova		

NT6 - ente codificatore

organizzazione che ha creato e detiene il registro della codifica o immatricolazione a cui ci si riferisce

Agenzia: eBIZ

Tabella decodifica: NT6

File lista codici (Generic code): http://www.ebiz.enea.it/moda-ml/repository/codelist/draft/gc_NT6.xml

Codice	Descrizione	Note di adozione	Data di inserimento
CBR	Registro nazionale degli spedizionieri doganali		12/06/2023
CL	cliente		
CO	collaudo tessile		
DU	Registro D-U-N-S (Data Universal Numbering System)		04/05/2023
EB	eBIZ	replaces 'ML'	18/03/2019
EN	GS1 (gia' EAN-International)		
EO	Register of EORI (Economic Operators Registration and Identification number)		04/03/2023
ES	e-Stockflow	DEPRECATED	

FO	fornitore		
GS	GS1		01/07/2013
MF	autorità tributaria nazionale (es. registro codici IVA)		
ML	Moda-ML	DEPRECATED	
PL	Piattaforma applicativa		13/06/2022
REX	Sistema degli Esportatori Registrati (REX)		19/05/2023
SP	Service Provider		
SU	Enterprise Identification Number UID	Only switzerland	04/03/2023

NT60 - lingua, codifiche da ISO 639-1 (sottoinsieme)

Agenzia: eBIZ / ISO

Tabella decodifica: NT60

File lista codici (Generic code): http://www.ebiz.enea.it/moda-ml/repository/codelist/draft/gc_NT60.xml

Codice	Descrizione	Note di adozione	Data di inserimento
af	Afrikaans		31/01/2019
ar	Arabic		31/01/2019
be	Belarusian		31/01/2019
bg	Bulgarian		31/01/2019
bn	Bengali		31/01/2019
bo	Tibetan		31/01/2019
bs	Bosnian		31/01/2019
ca	Catalan, Valencian		31/01/2019
cs	Czech		31/01/2019
da	Danish		31/01/2019
de	German		31/01/2019
el	Greek, Modern (1453-)		31/01/2019
en	English		31/01/2019
eo	Esperanto		31/01/2019
es	Spanish, Castilian		31/01/2019
et	Estonian		31/01/2019
eu	Basque		31/01/2019
F	Femminile		15/04/2019
fa	Persian		31/01/2019
fi	Finnish		31/01/2019
fr	French		31/01/2019
ga	Irish		31/01/2019

gd	Gaelic, Scottish Gaelic		31/01/2019
gn	Guarani		31/01/2019
he	Hebrew		31/01/2019
hr	Croatian		31/01/2019
ht	Haitian, Haitian Creole		31/01/2019
hu	Hungarian		31/01/2019
hy	Armenian		31/01/2019
ia	Interlingua (International Auxiliary Language Association)		31/01/2019
id	Indonesian		31/01/2019
is	Icelandic		31/01/2019
it	Italian		31/01/2019
ja	Japanese		31/01/2019
jv	Javanese		31/01/2019
ka	Georgian		31/01/2019
km	Central Khmer		31/01/2019
ko	Korean		31/01/2019
ku	Kurdish		31/01/2019
lb	Luxembourgish, Letzeburgesch		31/01/2019
lo	Lao		31/01/2019
lt	Lithuanian		31/01/2019
lv	Latvian		31/01/2019
mg	Malagasy		31/01/2019
mk	Macedonian		31/01/2019
mn	Mongolian		31/01/2019
mt	Maltese		31/01/2019
nl	Dutch, Flemish		31/01/2019
no	Norwegian		31/01/2019
pl	Polish		31/01/2019
pt	Portuguese		31/01/2019
ro	Romanian, Moldavian, Moldovan		31/01/2019
ru	Russian		31/01/2019
se	Northern Sami		31/01/2019
sk	Slovak		31/01/2019
sl	Slovenian		31/01/2019
sm	Samoan		31/01/2019
so	Somali		31/01/2019
sq	Albanian		31/01/2019
sr	Serbian		31/01/2019

sv	Swedish		31/01/2019
sw	Swahili		31/01/2019
ta	Tamil		31/01/2019
th	Thai		31/01/2019
tr	Turkish		31/01/2019
uk	Ukrainian		31/01/2019
ur	Urdu		31/01/2019
uz	Uzbek		31/01/2019
vi	Vietnamese		31/01/2019
zh	Chinese		31/01/2019

NT7 - unità di misura

unità di misura fisica, è sottoinsieme della tabella di codifiche delle unità di misura Unit of Measure Code - UN/ECE REC 20 prodotto dalla United Nations Economic Commission for Europe (UN/ECE)

Agenzia: eBIZ / UN/ECE

Tabella decodifica: NT7

File lista codici (Generic code): http://www.ebiz.enea.it/moda-ml/repository/codelist/draft/gc_NT7.xml

Altro link: <http://docs.oasis-open.org/ubl/os-UBL-2.1/cl/gc/default/UnitOfMeasureCode-2.1.gc#>

Codice	Descrizione	Note di adozione	Data di inserimento
CMK	centimetro quadro		20/12/2017
CMQ	centimetro cubo		20/12/2017
CMT	centimetro		
CNE	centiNewton		
CO2TON	tonnellate di CO2		10/09/2014
COUPLES	paia		
DAY	giorno		22/08/2022
DEGD	gradi decimali		04/07/2022
DEGMS	grado con minuti e secondi		01/07/2022
DMQ	decimetro cubo		
E37	pixel		11/04/2018
GRM	grammo		
HUR	ora		
INH	pollice		
KGM	kilogrammo		
KMT	kilometro		
KWH	kilowattora		10/09/2014
LBR	libbra		

MCG	microgrammo		23/08/2022
MG	milligrammo		23/08/2022
MIN	minuto		
MMK	millimetro quadro		20/12/2017
MONTH	mese		22/08/2022
MSEC	millisecondo (unità di tempo)		22/08/2022
MTK	metro quadro		20/12/2017
MTQ	metro cubo		
MTR	metro		
NMB	number		
ONZ	oncia		
P1	percentuale		
PPM	parti per milione		
PZ	pezzo o pezza		
RPM	giri per metro		
SEC	secondo (unità di tempo)		22/08/2022
YEAR	anno		22/08/2022
YRD	yarda		

T10 - ISO3166 - Nazione

codice della nazione

Agenzia: ISO

Tabella decodifica: T10

File lista codici (Generic code): http://www.ebiz.enea.it/moda-ml/repository/codelist/draft/gc_T10.xml

Tabella non stampata: sono presenti 240 elementi, oltre il massimo previsto di 99 elementi.

T12 - difetti tessuto

codice che specifica il tipo o categoria di difetto della pezza

Agenzia: eBIZ

Tabella decodifica: T12

File lista codici (Generic code): http://www.ebiz.enea.it/moda-ml/repository/codelist/draft/gc_T12.xml

Codice	Descrizione	Note di adozione	Data di inserimento
AA	trama difettosa		
AA1	trama difettosa - filo grosso		
AA2	trama difettosa - filo fine		

AA3	trama difettosa - filo teso		
AA4	trama difettosa - filo allentato		
AA5	trama difettosa - filo mancante		
AA6	trama difettosa - filo doppio		
AA7	trama difettosa - fasce lente o rigonfiamenti		
AB	filo (catena) difettoso		
AB1	filo (catena) difettoso - filo grosso		
AB2	filo (catena) difettoso - filo fine		
AB3	filo (catena) difettoso - filo teso		
AB4	filo (catena) difettoso - filo allentato		
AB5	filo (catena) difettoso - filo mancante		
AB6	filo (catena) difettoso - filo doppio		
AC	nodii		
AE	rigature/barrature		
AE1	rigature/barrature in catena		
AE2	rigature/barrature in trama		
AG	sinuosita'		
AG1	sinuosita' in catena		
AG2	sinuosita' in trama		
AI	scarto angolare in trama		
AJ	cimosse tese o allentate		
AK	aspetto scalettato o tapparellato		
AL	bastonature		
AM	strappi, tagli, buchi		
AN	abrasioni		
AO	rammendatura difettosa		
AP	pieghe		
AQ	odore sgradevole		
AR1	impurita'		
AR3	macchie		
AS	cambio colore centro-cimosa		
AT	cambio colore testa-coda		
AU	differenza di colore		
AV	differenza di aspetto		
AW	differenza di mano		
AX	asimmetria disegno		
AY	irregolarita' quadri		
AZ	stampi da K.D.		

AZA	stampa fuori registro		
-----	-----------------------	--	--

T20 - tipo di lavorazione di rammendo

operazione elementare di un ciclo di lavoro

Agenzia: eBIZ

Tabella decodifica: T20

File lista codici (Generic code): http://www.ebiz.enea.it/moda-ml/repository/codelist/draft/gc_T20.xml

Codice	Descrizione	Note di adozione	Data di inserimento
301	pinzatura		
302	rammendo fino		
303	rammendo greggio		

T21 - tipo documento

tipo del documento cui si fa riferimento

Agenzia: eBIZ

Tabella decodifica: T21

File lista codici (Generic code): http://www.ebiz.enea.it/moda-ml/repository/codelist/draft/gc_T21.xml

Codice	Descrizione	Note di adozione	Data di inserimento
BIL	Polizza di carico		07/03/2023
BOR	Ordine aperto		01/02/2018
CAT	Listino - scheda tecnica		
CEO	Certificato di origine		13/04/2018
CER	Certificato		13/04/2018
CMR	Lettera di Vettura Internazionale CMR		07/03/2023
COC	Cartella colore		
CRN	Nota di credito		08/09/2017
CTO	Disposizione controllo		01/07/2013
CTR	Contratto o capitolato		
CXF	File CxF3		01/07/2013
DAD	Disposizione rammendo		
DDT	Documento di trasporto		
DEA	Avviso spedizione		
DER	Richiesta spedizione		
DR	Richiesta documento		02/12/2014

EAD	Documento di accompagnamento all'esportazione (DAE)	adopted by European customs	12/05/2023
ECMR	Lettera di Vettura Internazionale CMR elettronica		07/03/2023
ECUS	EXPORT Dichiarazione doganale		07/03/2023
FOR	Previsione		02/12/2014
GSO	Offerta stock abbigliamento		
GSX	Modifica offerta stock abbigliamento		
ICUS	IMPORT Dichiarazione doganale		07/03/2023
INV	Fattura		
KCC	Disposizione Maglieria-Confezione		02/12/2014
KCI	Inventario Capi in Lavorazione		02/12/2014
LCA	Studio LCA		28/08/2022
LCAD	Dataset di studio LCA		28/08/2022
M2M	Ordine su misura		02/12/2014
MAS	Carta modello		
MCI	Istruzioni visual merchandising		13/04/2018
OCH	Modifica ordine		
OFF	Offerta		
ORD	Ordine acquisto		
ORP	Risposta ordine		
OSR	Richiesta avanzamento ordine		
OSS	Stato offerta		02/12/2014
OST	Avanzamento ordine		
OUR	ns. riferimento		
PCO	Certificato di origine preferenziale		07/03/2023
PEF	Studio PEF		28/08/2022
PEFD	Dataset di studio PEF		28/08/2022
PEFP	Profilo ambientale PEF		07/03/2023
QR	Report Qualita		02/12/2014
RAI	Inventario Materia Prima in Lavorazione		02/12/2014
RDC	Disposizione tintura materia prima		
RDH	Modifica disposizione tintura materia prima		
RDR	Risposta disposizione tintura materia prima		
REA	Avviso ricevimento		
REQ	Richiesta di Offerta		
RET	Ritorno merce		02/12/2014
RSC	Disposizione di filatura		
RSH	Modifica disposizione filatura		
RSR	Risposta disposizione filatura		

SAD	Documento Amministrativo Unico (DAU)	adopted by European customs	12/05/2023
SCL	Scheda lavorazione		
SDE	Autodichiarazione		07/03/2023
SDS	SDS - Scheda dati di sicurezza		07/03/2023
SLCA	Studio S-LCA		07/03/2023
SLCAD	Documentazione di studio S-LCA		07/03/2023
TFC	Disposizione tintura-finissaggio tessuto		
TFX	Modifica Disposizione Tintura-Finissaggio Tessuto		02/12/2014
TPC	Disposizione stampa tessuto		
TPX	Modifica Disposizione Stampa Tessuto		02/12/2014
TWI	Inventario tessuto in lavorazione		
VMI	istruzioni visual merchandising		01/02/2018
WAC	Disposizione orditura		
WAYB	Lettera di vettura		07/03/2023
WEC	Disposizione tessitura		
YDC	Disposizione tintura filato		
YDH	Modifica disposizione tintura filato		
YDR	Risposta disposizione tintura filato		
YTC	Disposizione ritorcitura		
YWI	Inventario filato in lavorazione		

T4 - confezione pezza - Tipo

codice che specifica il tipo di confezionamento (avvolgimento) della pezza

Agenzia: eBIZ

Tabella decodifica: T4

File lista codici (Generic code): http://www.ebiz.enea.it/moda-ml/repository/codelist/draft/gc_T4.xml

Codice	Descrizione	Note di adozione	Data di inserimento
A	Affaldata tutta altezza		
B	Affaldata in doppio		
C	Affaldata su barchetta		
D	Avvolta tutta altezza		
E	Avvolta in doppio, piega sinistra		
F	Avvolta in doppio, piega destra		
G	Arrotolata tutta altezza, pezza singola		
H	Arrotolata tutta altezza, pezze diverse		
I	Arrotolata in doppio		

J	Arrotolata su tubo		
---	--------------------	--	--

T44 - tipo codice aggiuntivo

qualificatore dell'elemento aggiuntivo di codifica di un prodotto

Agenzia: eBIZ

Tabella decodifica: T44

File lista codici (Generic code): http://www.ebiz.enea.it/moda-ml/repository/codelist/draft/gc_T44.xml

Codice	Descrizione	Note di adozione	Data di inserimento
CC	cartella colori		
CL	collezione		
CO	codice identificativo azienda		08/09/2017
DY	numero bagno		
LT	numero lotto/partita		
MDI	Made in		08/09/2017
MS	stadio di lavorazione		
PKG	confezionamento		09/09/2014
PL	linea di prodotto		
RGB	valore RGB		
SE	codice cimossa		

T5 - confezione pezza - Modalita

codice che specifica la modalità di confezionamento della pezza, come sotto-classe del tipo di confezionamento (avvolgimento)

Agenzia: eBIZ

Tabella decodifica: T5

File lista codici (Generic code): http://www.ebiz.enea.it/moda-ml/repository/codelist/draft/gc_T5.xml

Codice	Descrizione	Note di adozione	Data di inserimento
A	Aperta		
B	Affaldata 1 volta, non cucita		
C	Affaldata 2 volte, non cucita		
H	Affaldata 1 volta, cucita		
I	Affaldata 2 volte, cucita		
J	Senza nulla dentro, diritto all'interno		
K	Su cartone o tavola, diritto all'interno		

L	Su bobina (prodotto sensibile alla pressione), diritto all'interno		
M	Senza nulla dentro, rovescio all'interno		
N	Su cartone o tavola, rovescio all'interno		
O	Su bobina (prod. sensibile alla pressione), rovescio all'interno		
P	Senza nulla dentro, diritto all'interno (codice deprecato)		
Q	Su cartone, diritto all'interno		
R	Su tubo di legno, diritto all'interno		
S	Senza nulla dentro, rovescio all'interno (codice deprecato)		
T	Su cartone, rovescio all'interno		
U	Su tubo di legno, rovescio all'interno		

T52 - stato della pezza

codice usato per descrivere lo status di una pezza in relazione al controllo

Agenzia: eBIZ

Tabella decodifica: T52

File lista codici (Generic code): http://www.ebiz.enea.it/moda-ml/repository/codelist/draft/gc_T52.xml

Codice	Descrizione	Note di adozione	Data di inserimento
0	primo carico		
C	carico da reso		
F	ferma		
H	in handling		
R	resa		
S	sospesa		
T	spedibile		

T6 - confezione pezza - Imballo

codice che specifica il tipo di imballo esterno della pezza

Agenzia: eBIZ

Tabella decodifica: T6

File lista codici (Generic code): http://www.ebiz.enea.it/moda-ml/repository/codelist/draft/gc_T6.xml

Codice	Descrizione	Note di adozione	Data di inserimento
0	Senza imballo		
1	Totalmente imballata		
2	Imballata, un lato aperto		

3	Imballata, aperta sui due lati		
4	Imballata, un lato aperto e angolo in vista		
5	Imballata in cartone		
6	Doppio imballo		

T9 - ISO4217 - Valuta

codice valuta

Agenzia: ISO

Tabella decodifica: T9

File lista codici (Generic code): http://www.ebiz.enea.it/moda-ml/repository/codelist/draft/gc_T9.xml

Tabella non stampata: sono presenti 205 elementi, oltre il massimo previsto di 99 elementi.