



<http://www.ebiz-tcf.eu>

DRAFT

GUIDA DI IMPLEMENTAZIONE TRANSAZIONE "DISPOSIZIONE RITORCITURA"

Versione: draft

Data di rilascio: 26/6/2023

Codice documento: G020

Documentazione Tecnica: <http://www.ebiz.enea.it>

Repository XML Schema: <http://www.ebiz.enea.it/moda-ml/repository/schema/draft/default.asp>

Repository guide: <http://www.ebiz.enea.it/moda-ml/repository/guide/draft/default.asp>

Nome file: G020-eBIZ-DisposizioneRitorcitura.pdf

0. PREMESSA

Questo documento riporta una **proposta di aggiornamento** ed estensione delle specifiche eBIZ a partire dalla versione eBIZ 2018. Sotto la denominazione di 'versione Draft' viene infatti riportato il risultato di un ampio lavoro di analisi e consultazione finalizzato a sviluppare e mantenere le specifiche eBIZ.

In particolare il contenuto di questa proposta è il risultato di diverse attività, principalmente quelle svolte nel quadro del **progetto TRICK**, finanziato dalla Commissione Europea: grant agreement 958352, call H2020-LOW-CARBON-CIRCULAR-INDUSTRIES-2020 / H2020-LCCI-2020-EASME-twostage.

I contenuti tecnici sono retrocompatibili con l'ultima versione ufficiale pubblicata, con l'esclusione dei concetti totalmente nuovi aggiunti esplicitamente per la versione che sono inseriti come evoluzione incrementale della base di conoscenza. Ogni proposta aggiuntiva rispetto a quelle specifiche costituisce una proposta, non ancora una specifica accettata, ma verrà proposta nelle apposite sedi per essere accettata nelle future versioni eBIZ.

1. DESCRIZIONE DI BUSINESS

1.1 Scopo

Questa guida ha lo scopo di illustrare alle aziende del settore tessile abbigliamento la forma standard XML del tipo documento "DISPOSIZIONE DI RITORCITURA", fornendo le istruzioni per il suo impiego nel contesto di commercio elettronico tra Terzisti di Filatura e loro committenti illustrato nel diagramma accluso.

Tutte le regole necessarie per la costruzione e la validazione del documento sono espresse mediante uno specifico schema XML, che è presentato in dettaglio nel paragrafo "Guida alla implementazione".

1.2 Generalità

La Disposizione di Ritorcitura può essere usata da un Committente per ordinare ad un Terzista la ritorcitura di filato di sua proprietà necessaria per la trasformazione dello stesso in "filato" utilizzabile dai produttori di tessuti.

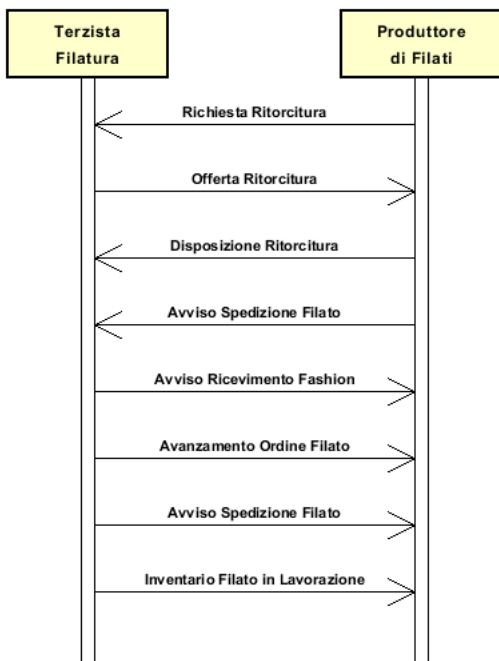
Questa prestazione può includere una o più lavorazioni del ciclo di ritorcitura.

Quando il Committente richiede diverse lavorazioni in sequenza a diversi Terzisti, esso può disporre con questo documento non solo la lavorazione ma anche l'invio del prodotto semilavorato dal primo Terzista ad un secondo Terzista. Di regola, la Disposizione di Ritorcitura specifica solo la tecnologia (se necessario) e le caratteristiche del prodotto finale di ciascuna lavorazione ed identifica i semilavorati (componenti) da usarsi per produrre il prodotto finale richiesto.

Si noti che questo prodotto finale può essere a sua volta componente in una successiva operazione di lavorazione. La definizione delle modalità di esecuzione è solitamente lasciata alla competenza del Terzista; in alcuni casi tuttavia anche queste modalità possono essere specificate dal Committente, che può specificare macchinari e parametri di macchina.

1.3. Scenario applicativo

Ritorcitura filati in conto terzi



2. GUIDA ALLA IMPLEMENTAZIONE

2.1 Struttura generale del documento XML

Tutti i dati che possono essere scambiati tra le Parti con questa classe di documenti XML sono mostrati nella "Struttura del documento" (una visione semplificata dello schema) dove:

- i due numeri che seguono ciascun elemento indicano la sua "cardinalità" (numero minimo e massimo di ripetizioni ammesse); il numero minimo uguale a 0 indica un elemento opzionale, il numero minimo maggiore o uguale a 1 indica un elemento obbligatorio)
- il carattere grassetto denota gli elementi che sono "complessi semantici" ovvero aggregati di dati elementari costruiti ai fini della funzionalità e della riusabilità dell'informazione (gli elementi che sono contenuti in ogni elemento padre si individuano agevolmente per l'indentatura)
- il simbolo @ ed il carattere corsivo denotano un attributo dell'elemento che lo precede; qui la condizione d'uso (Required, Optional, ecc.) è indicata fra parentesi quadre

Struttura del documento XML

YARNTwistOrder

@msgfunction [Optional] [Default= OR]

@version [Optional] [Default= draft]

@useProfile [Optional]

| YTCOheader 1-1

| | msgN 1-1

- scegli -

| | msgID 0-1

- oppure -

| | docID 0-1

| | @numberingOrg [Optional]

- fine scelta -

| | msgDate 1-1

| | @dateForm [Optional]

| | season 0-1

| | @numberingOrg [Optional]

| | @codeList [Optional]

| | @listName [Optional]

| | @listVersion [Optional]

| | msgCurrency 0-1

| | refDoc 0-9

| | @docType [Required]

| | | docID 1-2

| | | @numberingOrg [Optional]

| | | docDate 0-1

| | | @dateForm [Optional]

| | | season 0-1

| | | @numberingOrg [Optional]

| | | @codeList [Optional]

| | | @listName [Optional]

| | | @listVersion [Optional]

| | | itemID 0-1

| | | attachment 0-1

| | | | @uid [Optional]

| | | | | fileName 0-1

| | | | | @numberingOrg [Optional]

| | | | | binaryObject 0-1

| | | | | @format [Optional]

| | | | | @mime [Optional]

| | | | | @encoding [Optional]

| | | | | @characterSet [Optional]

| | | | externalReference 0-99

| | | | | uri 1-1

| | | | | @isURL [Optional] [Default= true]

| | | | | mimeTypeCode 0-1

| | | | | formatCode 0-1

| | | | | encodingCode 0-1

- | | | characterSetCode 0-1
- | | | hashFootprint 0-1
- | | | @schemeID [Optional]
- | | | @hashMethod [Required]
- | | | **blockChainReference 0-9**
- | | | | uri 1-1
- | | | | @isURL [Optional] [Default= true]
- | | | transactionReceipt 1-9

buyer 1-1

- | @logo [Optional]
- | @sender [Optional]
- | | id 1-1
- | | | @numberingOrg [Optional]
- | | additionalIdentifier 0-9
- | | | @numberingOrg [Optional]
- | | | @idQualifier [Optional]
- | | legalName 0-1
- | | dept 0-1
- | | subDept 0-1
- | | person 0-1
- | | | @email [Optional]
- | | | @phone [Optional]
- | | | @fax [Optional]
- | | street 0-1
- | | city 0-1
- | | subCountry 0-1
- | | country 0-1
- | | postCode 0-1
- | | **geoCoordinates 0-1**
- | | | @um [Optional] [Default= DEGD]
- | | | @geoRefSystem [Optional]
- | | | | xGeoCoord 1-1
- | | | | yGeoCoord 1-1
- | | | | zGeoCoord 0-1

subContractor 1-1

- | @sender [Optional]
- | | id 1-1
- | | | @numberingOrg [Optional]
- | | legalName 0-1
- | | dept 0-1
- | | subDept 0-1
- | | person 0-1
- | | | @email [Optional]
- | | | @phone [Optional]
- | | | @fax [Optional]
- | | street 0-1
- | | city 0-1
- | | subCountry 0-1
- | | country 0-1
- | | postCode 0-1
- | | **geoCoordinates 0-1**
- | | | @um [Optional] [Default= DEGD]
- | | | @geoRefSystem [Optional]
- | | | | xGeoCoord 1-1
- | | | | yGeoCoord 1-1
- | | | | zGeoCoord 0-1

thirdParty 0-5

- | @VAT [Optional]
- | @role [Required]
- | @sender [Optional]
- | | id 1-1
- | | | @numberingOrg [Optional]
- | | legalName 0-1
- | | dept 0-1
- | | subDept 0-1
- | | person 0-1
- | | | @email [Optional]
- | | | @phone [Optional]

- | | | @fax [Optional]
- | | | street 0-1
- | | | city 0-1
- | | | subCountry 0-1
- | | | country 0-1
- | | | postCode 0-1
- | | | **geoCoordinates 0-1**
- | | | | @um [Optional] [Default= DEGD]
- | | | | @geoRefSystem [Optional]
- | | | | | xGeoCoord 1-1
- | | | | | yGeoCoord 1-1
- | | | | | zGeoCoord 0-1
- | | | note 0-99
- | | | @numberingOrg [Optional]
- | | | @codeList [Optional]
- | | | @noteLabel [Optional]

| **terms 0-1**

- | | **payment 0-5**
- | | | @finDiscount [Optional]
- | | | @finSurcharge [Optional]
- | | | - scegli -

- | | | | payTerm 1-1
- | | | | - oppure -
- | | | | | payTermText 1-1
- | | | | | - fine scelta -

- | | | | payMode 0-1

- | | **insPayment 0-5**

- | | | @part [Required]
- | | | - scegli -

- | | | | payTerm 1-1
- | | | | - oppure -
- | | | | | payTermText 1-1
- | | | | | - fine scelta -

- | | | | payMode 0-1

- | | **trade 0-1**

- | | | - scegli -
- | | | | incoTermText 1-1
- | | | | - oppure -
- | | | | | incoTerm 1-1
- | | | | | - fine scelta -
- | | | | | - scegli -

- | | | **tradeLocation 0-1**

- | | | | location 0-1
- | | | | | @LRI [Optional]
- | | | | | legalName 0-1
- | | | | | dept 0-1
- | | | | | subDept 0-1
- | | | | | person 0-1
- | | | | | | @email [Optional]
- | | | | | | @phone [Optional]
- | | | | | | @fax [Optional]
- | | | | | street 0-1
- | | | | | city 0-1
- | | | | | subCountry 0-1
- | | | | | country 0-1
- | | | | | postCode 0-1
- | | | | | **geoCoordinates 0-1**
- | | | | | | @um [Optional] [Default= DEGD]
- | | | | | | @geoRefSystem [Optional]
- | | | | | | | xGeoCoord 1-1
- | | | | | | | yGeoCoord 1-1
- | | | | | | | zGeoCoord 0-1

- | | | | - oppure -
- | | | | | location 0-1
- | | | | | | @LRI [Optional]
- | | | | | | - fine scelta -

- | | **transInfo 0-5**

```

| | @transReason [Optional]
| | @progr [Optional]
| | | transMode 1-1
| | | carrier 0-1
| - scegli -
| | | deliveryLocation 0-1
| | | | location 0-1
| | | | | @LRI [Optional]
| | | | | legalName 0-1
| | | | | dept 0-1
| | | | | subDept 0-1
| | | | | person 0-1
| | | | | @email [Optional]
| | | | | @phone [Optional]
| | | | | @fax [Optional]
| | | | | street 0-1
| | | | | city 0-1
| | | | | subCountry 0-1
| | | | | country 0-1
| | | | | postCode 0-1
| | | | | geoCoordinates 0-1
| | | | | | @um [Optional] [Default= DEGD]
| | | | | | @geoRefSystem [Optional]
| | | | | | | xGeoCoord 1-1
| | | | | | | yGeoCoord 1-1
| | | | | | | zGeoCoord 0-1
| - oppure -
| | | deliveryPlace 0-1
| - fine scelta -
| | | grossWeight 0-1
| | | | @um [Required]
| | | | netWeight 0-1
| | | | | @um [Required]
| | | | | transMeans 0-1
| | | | | | @propulsionSystemCode [Optional]
| | | | | transCondition 0-3
| | | | | transConditionText 0-1
| - scegli -
| | | despatchPlace 0-1
| - oppure -
| | | despatchLocation 0-1
| | | | location 0-1
| | | | | @LRI [Optional]
| | | | | legalName 0-1
| | | | | dept 0-1
| | | | | subDept 0-1
| | | | | person 0-1
| | | | | @email [Optional]
| | | | | @phone [Optional]
| | | | | @fax [Optional]
| | | | | street 0-1
| | | | | city 0-1
| | | | | subCountry 0-1
| | | | | country 0-1
| | | | | postCode 0-1
| | | | | geoCoordinates 0-1
| | | | | | @um [Optional] [Default= DEGD]
| | | | | | @geoRefSystem [Optional]
| | | | | | | xGeoCoord 1-1
| | | | | | | yGeoCoord 1-1
| | | | | | | zGeoCoord 0-1
| - fine scelta -
| | | despatchDate 0-1
| | | | @dateForm [Optional]
| | | | delEffectiveDate 0-1
| | | | | @dateForm [Optional]
| | | | | routeLength 0-1
| | | | | @um [Required]

```

| | **allowanceCharge 0-9**

| | @um [Optional]
| | @VAT [Optional]
| | @minQty [Optional]
| | @currency [Optional]
| | @maxQty [Optional]
| | @isCharge [Optional]
- scegli -
| | | AC_category 1-1
- oppure -
| | | AC_categoryText 1-1
- fine scelta -
- scegli -
| | | AC_percent 1-1
- oppure -
| | | AC_amount 1-1
| | | @currency [Optional]
- fine scelta -

| | **dtScheme 0-1**

| | @taxType [Required]
| | | taxCategory 0-1
| | | taxRate 0-1
| | | legalRef 0-1
| | | @numberingOrg [Optional]
| | | @codeList [Optional]
| | | @listName [Optional]
| | | @listVersion [Optional]
| | | note 0-99
| | | @numberingOrg [Optional]
| | | @codeList [Optional]
| | | @noteLabel [Optional]

| **YTCObody 1-1**

| | **YTCOitem 1-unbounded**

| | @productLevel [Optional] [Default= END]
| | lineN 1-1
| | | @VAT [Optional]
| | | **yarnProd 1-1**
| | | | @CTest [Optional]
| | | | **yarnCode 1-1**
| | | | | @numberingOrg [Optional] [Default= CL]
| | | | | art 1-1
| | | | | | @numberingOrg [Optional]
| | | | | | @codeList [Optional]
| | | | | | @listName [Optional]
| | | | | | @listVersion [Optional]
| | | | | color 0-1
| | | | | | @numberingOrg [Optional]
| | | | | | @codeList [Optional]
| | | | | | @listName [Optional]
| | | | | | @listVersion [Optional]
| | | | | added 0-9
| | | | | | @numberingOrg [Optional]
| | | | | | @addType [Optional]
| | | | | description 0-unbounded
| | | | | | @ln [Optional]
| | | | | **yarnCompos 0-1**
| | | | | | percCompos 1-9
| | | | | | | @fibre [Required]
| | | | | | | @materialSource [Optional]
| | | | | | | @recyclingProcessMethod [Optional]
| | | | | | | @percSourcesRenewable [Optional]
| | | | | | | @validationMethod [Optional]
| | | | | | | @recyclingProcessEfficiency [Optional]
| | | | | **yarnSpecs 0-99**
- scegli -
| | | | | yarnCharText 1-1
- oppure -


```

| | | | yarnChar 1-1
| | | | - fine scelta -
| | | | | experimValue 0-1
| | | | |   @um [Optional]
| | | | |   @method [Optional]
| | | | |   @application [Optional]
| | | | |   @idCO [Optional]
| | | | | specValue 0-1
| | | | |   @um [Optional]
| | | | |   @source [Optional]
| | | | |   @method [Optional]
| | | | |   @application [Optional]
| | | | |   @CV [Optional]
| | | | | - scegli -
| | | | | | tolerance 0-2
| | | | | |   @um [Required]
| | | | | - oppure -
| | | | | | pcTolerance 0-2
| | | | | |   @um [Optional]
| | | | | - fine scelta -
| | | | | | colorCardItem 0-1
| | | | | | | color 1-2
| | | | | | |   @numberingOrg [Optional]
| | | | | | |   @codeList [Optional]
| | | | | | |   @listName [Optional]
| | | | | | |   @listVersion [Optional]
| | | | | | | | CIELab 0-unbounded
| | | | | | | |   @illuminant [Optional]
| | | | | | | |   @standardObserver [Optional]
| | | | | | | | | L 1-1
| | | | | | | | | a 1-1
| | | | | | | | | b 1-1
| | | | | | | | refDoc 0-1
| | | | | | | | @docType [Required]
| | | | | | | | | docID 1-2
| | | | | | | | |   @numberingOrg [Optional]
| | | | | | | | | docDate 0-1
| | | | | | | | |   @dateForm [Optional]
| | | | | | | | | season 0-1
| | | | | | | | |   @numberingOrg [Optional]
| | | | | | | | |   @codeList [Optional]
| | | | | | | | |   @listName [Optional]
| | | | | | | | |   @listVersion [Optional]
| | | | | | | | | itemID 0-1
| | | | | | | | | attachment 0-1
| | | | | | | | | @uid [Optional]
| | | | | | | | | | fileName 0-1
| | | | | | | | | |   @numberingOrg [Optional]
| | | | | | | | | | binaryObject 0-1
| | | | | | | | | |   @format [Optional]
| | | | | | | | | |   @mime [Optional]
| | | | | | | | | |   @encoding [Optional]
| | | | | | | | | |   @characterSet [Optional]
| | | | | | | | | | externalReference 0-99
| | | | | | | | | | | uri 1-1
| | | | | | | | | | |   @isURL [Optional] [Default= true]
| | | | | | | | | | | mimeTypeCode 0-1
| | | | | | | | | | | formatCode 0-1
| | | | | | | | | | | encodingCode 0-1
| | | | | | | | | | | characterSetCode 0-1
| | | | | | | | | | | hashFootprint 0-1
| | | | | | | | | | |   @schemeID [Optional]
| | | | | | | | | | |   @hashMethod [Required]
| | | | | | | | | | | blockChainReference 0-9
| | | | | | | | | | | | uri 1-1
| | | | | | | | | | | |   @isURL [Optional] [Default= true]
| | | | | | | | | | | | transactionReceipt 1-9
| | | | | | | | | | | | description 0-unbounded

```

```

| | | | @In [Optional]
| | | | lotN 0-1
| | | | @numberingOrg [Optional]
| | | | dyeN 0-1
| | | | @numberingOrg [Optional]
| | | | yarnPack 0-1
| | | | | yarnReel 1-1
| | | | | | @reelType [Required]
| | | | | | @reelMat [Optional]
| | | | | | | yarnReelD 0-1
| | | | | | | | @um [Required]
| | | | | | | yarnReelH 0-1
| | | | | | | | @um [Required]
| | | | | | | yarnConeAngle 0-1
| | | | | | | yarnReelQty 0-2
| | | | | | | | @um [Required]
| | | | | | | label 0-1
| | | | | | | labelWrit 0-1
| | | | | | yarnInWrap 0-1
| | | | | | | yarnReelWrap 1-1
| | | | | | | label 0-1
| | | | | | | labelWrit 0-1
| | | | - scegli -
| | | | | | yarnOutWrapText 0-1
| | | | - oppure -
| | | | | | yarnOutWrap 0-1
| | | | - fine scelta -
| | | | | note 0-99
| | | | | | @numberingOrg [Optional]
| | | | | | @codeList [Optional]
| | | | | | @noteLabel [Optional]
| | | | qty 1-2
| | | | | @um [Required]
| | | | | price 0-1
| | | | | | @um [Optional]
| | | | | | @priceQualifier [Optional] [Default= NET]
| | | | | | @currency [Optional]
| | | | | | deliveryDate 0-1
| | | | | | @dateForm [Optional]
| | | | | thirdParty 0-3
| | | | | | @VAT [Optional]
| | | | | | @role [Required]
| | | | | | @sender [Optional]
| | | | | | | id 1-1
| | | | | | | | @numberingOrg [Optional]
| | | | | | | | legalName 0-1
| | | | | | | | dept 0-1
| | | | | | | | subDept 0-1
| | | | | | | | person 0-1
| | | | | | | | | @email [Optional]
| | | | | | | | | @phone [Optional]
| | | | | | | | | @fax [Optional]
| | | | | | | | street 0-1
| | | | | | | | city 0-1
| | | | | | | | subCountry 0-1
| | | | | | | | country 0-1
| | | | | | | | postCode 0-1
| | | | | | | geoCoordinates 0-1
| | | | | | | | @um [Optional] [Default= DEGD]
| | | | | | | | @geoRefSystem [Optional]
| | | | | | | | | xGeoCoord 1-1
| | | | | | | | | yGeoCoord 1-1
| | | | | | | | | zGeoCoord 0-1
| | | | | yarnComponent 1-9
| | | | | | @CQQ [Optional]
| | | | | | | pcQty 0-1
| | | | | | | | @um [Optional]
| | | | | | yarnCode 1-1

```

```

| | | | @numberingOrg [Optional] [Default= CL]
| | | | | art 1-1
| | | | | | @numberingOrg [Optional]
| | | | | | @codeList [Optional]
| | | | | | @listName [Optional]
| | | | | | @listVersion [Optional]
| | | | | color 0-1
| | | | | | @numberingOrg [Optional]
| | | | | | @codeList [Optional]
| | | | | | @listName [Optional]
| | | | | | @listVersion [Optional]
| | | | | added 0-9
| | | | | | @numberingOrg [Optional]
| | | | | | @addType [Optional]
| | | | | description 0-unbounded
| | | | | | @ln [Optional]
| | | | lotN 0-1
| | | | | @numberingOrg [Optional]
| | | | dyeN 0-1
| | | | | @numberingOrg [Optional]
| | | | qty 1-2
| | | | | @um [Required]
| | | | refDoc 0-9
| | | | | @docType [Required]
| | | | | | docID 1-2
| | | | | | | @numberingOrg [Optional]
| | | | | | docDate 0-1
| | | | | | | @dateForm [Optional]
| | | | | | season 0-1
| | | | | | | @numberingOrg [Optional]
| | | | | | | @codeList [Optional]
| | | | | | | @listName [Optional]
| | | | | | | @listVersion [Optional]
| | | | | | itemID 0-1
| | | | | attachment 0-1
| | | | | | @uid [Optional]
| | | | | | | fileName 0-1
| | | | | | | | @numberingOrg [Optional]
| | | | | | | binaryObject 0-1
| | | | | | | | @format [Optional]
| | | | | | | | @mime [Optional]
| | | | | | | | @encoding [Optional]
| | | | | | | | @characterSet [Optional]
| | | | | | | externalReference 0-99
| | | | | | | | uri 1-1
| | | | | | | | | @isURL [Optional] [Default= true]
| | | | | | | | | mimeTypeCode 0-1
| | | | | | | | | formatCode 0-1
| | | | | | | | | encodingCode 0-1
| | | | | | | | | characterSetCode 0-1
| | | | | | | hashFootprint 0-1
| | | | | | | | @schemeID [Optional]
| | | | | | | | @hashMethod [Required]
| | | | | | | blockChainReference 0-9
| | | | | | | | uri 1-1
| | | | | | | | | @isURL [Optional] [Default= true]
| | | | | | | | transactionReceipt 1-9
| | | | location 0-1
| | | | | @LRI [Optional]
| | | | warpLetter 0-1
| | | | weftLetter 0-1
| | | | note 0-99
| | | | | @numberingOrg [Optional]
| | | | | @codeList [Optional]
| | | | | @noteLabel [Optional]
| | | | yarnMnfrOperation 1-9
| | | | - scegli -
| | | | | jobName 1-1

```

```

- oppure -
| | | | | yarnJob 1-1
- fine scelta -
| | | | | yarnJobTech 0-1
| | | | | refDoc 0-9
| | | | | @docType [Required]
| | | | | | docID 1-2
| | | | | | | @numberingOrg [Optional]
| | | | | | docDate 0-1
| | | | | | | @dateForm [Optional]
| | | | | | season 0-1
| | | | | | | @numberingOrg [Optional]
| | | | | | | @codeList [Optional]
| | | | | | | @listName [Optional]
| | | | | | | @listVersion [Optional]
| | | | | | itemID 0-1
| | | | | | attachment 0-1
| | | | | | | @uid [Optional]
| | | | | | | | fileName 0-1
| | | | | | | | | @numberingOrg [Optional]
| | | | | | | | binaryObject 0-1
| | | | | | | | | @format [Optional]
| | | | | | | | | @mime [Optional]
| | | | | | | | | @encoding [Optional]
| | | | | | | | | @characterSet [Optional]
| | | | | | | | externalReference 0-99
| | | | | | | | | uri 1-1
| | | | | | | | | | @isURL [Optional] [Default= true]
| | | | | | | | | | mimeTypeCode 0-1
| | | | | | | | | | formatCode 0-1
| | | | | | | | | | encodingCode 0-1
| | | | | | | | | | characterSetCode 0-1
| | | | | | | | hashFootprint 0-1
| | | | | | | | | @schemeID [Optional]
| | | | | | | | | @hashMethod [Required]
| | | | | | | | blockChainReference 0-9
| | | | | | | | | uri 1-1
| | | | | | | | | | @isURL [Optional] [Default= true]
| | | | | | | | | transactionReceipt 1-9
| | | | | | yarnMachine 0-1
| | | | | | yarnMachineSpecs 0-9
| | | | | | | yarnMachineParam 1-1
| | | | | | | | specValue 0-1
| | | | | | | | | @um [Optional]
| | | | | | | | | @source [Optional]
| | | | | | | | | @method [Optional]
| | | | | | | | | @application [Optional]
| | | | | | | | | @CV [Optional]
- scegli -
| | | | | | tolerance 0-2
| | | | | | | @um [Required]
- oppure -
| | | | | | | pcTolerance 0-2
| | | | | | | | @um [Optional]
- fine scelta -
| | | | | | | note 0-99
| | | | | | | | @numberingOrg [Optional]
| | | | | | | | | @codeList [Optional]
| | | | | | | | | @noteLabel [Optional]
| | | | | | dtScheme 0-1
| | | | | | | @taxType [Required]
| | | | | | | | taxCategory 0-1
| | | | | | | | | taxRate 0-1
| | | | | | | | | legalRef 0-1
| | | | | | | | | | @numberingOrg [Optional]
| | | | | | | | | | @codeList [Optional]
| | | | | | | | | | @listName [Optional]
| | | | | | | | | | @listVersion [Optional]

```

| | | | | |
|--|--|--|--|--------------------------|
| | | | | note 0-99 |
| | | | | @numberingOrg [Optional] |
| | | | | @codeList [Optional] |
| | | | | @noteLabel [Optional] |

2.2 Descrizione di dettaglio degli elementi del documento

Nelle tabelle seguenti vengono presentati tutti gli elementi (complessi e semplici) utilizzati in questo documento. La descrizione comprende: 1) informazioni proprie dell'elemento: tag, nome dell'elemento, breve descrizione, tipo di dato e vincoli sintattici; 2) informazioni relative all'uso dell'elemento in una particolare collocazione nel documento: xpath ed eventuali note relative a tale uso.

2.2.1 Elementi complessi (Aggregate Business Information Entities)

Sono elementi complessi gli elementi il cui contenuto è costituito da altri elementi (figli). Gli elementi complessi sono ordinati alfabeticamente.

| | |
|----------------------------|--|
| allowanceCharge | Sconti e Oneri associati ad un Ordine o ad un contratto (XPath YARNTwistOrder/terms/allowanceCharge) 0-9 |
| attachment | un documento allegato. Un allegato può fare riferimento a un documento esterno o essere incluso nel documento scambiato (XPath YARNTwistOrder/YTCOheader/refDoc/attachment) 0-1 (XPath YARNTwistOrder/YTCObody/YTCOitem/yarnMnfrOperation/refDoc/attachment) 0-1 (XPath YARNTwistOrder/YTCObody/YTCOitem/yarnProd/colorCardItem/refDoc/attachment) 0-1 (XPath YARNTwistOrder/YTCObody/YTCOitem/yarnComponent/refDoc/attachment) 0-1 |
| blockChainReference | riferimento in blockchain - tipo base: string, lunghezza max: 80, (XPath YARNTwistOrder/YTCObody/YTCOitem/yarnComponent/refDoc/attachment/blockChainReference) 0-9 (XPath YARNTwistOrder/YTCOheader/refDoc/attachment/blockChainReference) 0-9 (XPath YARNTwistOrder/YTCObody/YTCOitem/yarnProd/colorCardItem/refDoc/attachment/blockChainReference) 0-9 (XPath YARNTwistOrder/YTCObody/YTCOitem/yarnMnfrOperation/refDoc/attachment/blockChainReference) 0-9 |
| buyer | dati del Cliente (parte che acquista il bene o il servizio oggetto del processo di collaborazione corrente) - tipo base: Nad, (XPath YARNTwistOrder/YTCOheader/buyer) 1-1 |
| CIELab | punto colore nello spazio CIELab (XPath YARNTwistOrder/YTCObody/YTCOitem/yarnProd/colorCardItem/CIELab) 0-unbounded |
| colorCardItem | elemento della cartella colori (XPath YARNTwistOrder/YTCObody/YTCOitem/yarnProd/colorCardItem) 0-1 |
| deliveryLocation | dati relativi ad un luogo di consegn. (Indicare almeno identificatore location o un indirizzo, città e paese) - tipo base: Nad, (XPath YARNTwistOrder/terms/transInfo/deliveryLocation) 0-1 - note: <i>utilizzare per rappresentare indirizzi in modo strutturato o con coordinate geografiche</i> |
| despatchLocation | dati relativi ad un luogo di spedizione (Indicare almeno identificatore location o un indirizzo, città e paese) - tipo base: Nad, (XPath YARNTwistOrder/terms/transInfo/despatchLocation) 0-1 - note: <i>utilizzare per rappresentare indirizzi in modo strutturato</i> |
| dtScheme | dati usabili per dichiarare la tassa o imposta applicata (XPath YARNTwistOrder/YTCObody/YTCOitem/dtScheme) 0-1 (XPath YARNTwistOrder/terms/allowanceCharge/dtScheme) 0-1 |
| externalReference | informazioni su un oggetto esterno al documento, ad esempio un documento memorizzato in una locazione remota (XPath YARNTwistOrder/YTCObody/YTCOitem/yarnProd/colorCardItem/refDoc/attachment/externalReference) 0-99 (XPath YARNTwistOrder/YTCObody/YTCOitem/yarnComponent/ |

| | |
|-----------------------|---|
| | <p>refDoc/attachment/externalReference) 0-99 (XPath YARNTwistOrder/YTCOheader/refDoc/attachment/externalReference) 0-99 (XPath YARNTwistOrder/YTCObody/YTCOitem/yarnMnfrOperation/ refDoc/attachment/externalReference) 0-99</p> |
| geoCoordinates | <p>coordinate geografiche (XPath YARNTwistOrder/YTCOheader/thirdParty/geoCoordinates) 0-1 (XPath YARNTwistOrder/YTCOheader/buyer/geoCoordinates) 0-1 (XPath YARNTwistOrder/terms/transInfo/deliveryLocation/geoCoordinates) 0-1 (XPath YARNTwistOrder/terms/trade/tradeLocation/geoCoordinates) 0-1 (XPath YARNTwistOrder/YTCObody/YTCOitem/thirdParty/geoCoordinates) 0-1 (XPath YARNTwistOrder/terms/transInfo/despatchLocation/geoCoordinates) 0-1 (XPath YARNTwistOrder/YTCOheader/subContractor/geoCoordinates) 0-1</p> |
| insPayment | <p>dettaglio di pagamento, per pagamento rateale (XPath YARNTwistOrder/terms/insPayment) 0-5 - note: escluso il caso di offerta, questo aggregato è alternativo a payment e deve essere ripetuto per ciascuna rata di pagamento</p> |
| payment | <p>dettaglio di pagamento, per pagamento in unica soluzione (XPath YARNTwistOrder/terms/payment) 0-5 - note: escluso il caso di offerta, questo aggregato è alternativo a insPayment, può essere ripetuto per specificare termini di pagamento alternativi (ad esempio: a 60 giorni oppure a 30 giorni con sconto 3%)</p> |
| refDoc | <p>identificazione di un documento di riferimento ed eventualmente di un suo item (riga) (XPath YARNTwistOrder/YTCObody/YTCOitem/yarnProd/ colorCardItem/refDoc) 0-1 - note: qui si può far riferimento al file CxF3 (XPath YARNTwistOrder/YTCObody/YTCOitem/yarnComponent/refDoc) 0-9 - note: qui si può far riferimento al documento di spedizione (XPath YARNTwistOrder/YTCObody/YTCOitem/yarnMnfrOperation/refDoc) 0-9 - note: qui può farsi riferimento ad una Scheda Lavorazione inviata al Terzista (XPath YARNTwistOrder/YTCOheader/refDoc) 0-9</p> |
| subContractor | <p>dati del Terzista - tipo base: Nad, (XPath YARNTwistOrder/YTCOheader/subContractor) 1-1</p> |
| terms | <p>dettaglio delle condizioni di pagamento e di consegna (XPath YARNTwistOrder/terms) 0-1</p> |
| thirdParty | <p>identificazione e dettagli di una Terza Parte, diversa da Mittente e Destinatario del documento - tipo base: Nad, (XPath YARNTwistOrder/YTCOheader/thirdParty) 0-5 - note: qui si può indicare la Parte a cui il Terzista deve eventualmente inviare i semilavorati per le successive lavorazioni (XPath YARNTwistOrder/YTCObody/YTCOitem/thirdParty) 0-3 - note: qui si può indicare a chi il Terzista deve inviare il semilavorato per le successive e operazioni</p> |
| trade | <p>condizioni generali di resa della merce (XPath YARNTwistOrder/terms/trade) 0-1</p> |
| tradeLocation | <p>dati relativi al luogo a cui si riferiscono le condizioni di resa (Indicare almeno identificatore location o un indirizzo, città e paese) - tipo base: Nad, (XPath YARNTwistOrder/terms/trade/tradeLocation) 0-1 - note: indirizzo del luogo di applicazione INCOTERM</p> |
| transInfo | <p>informazioni sul trasporto: modo, vettore e luogo di consegna (XPath YARNTwistOrder/terms/transInfo) 0-5</p> |
| yarnCode | <p>codifica completa di un articolo di filato (XPath YARNTwistOrder/YTCObody/YTCOitem/yarnComponent/yarnCode) 1-1 - note: qui è il codice del componente usato nell'operazione di filatura (XPath YARNTwistOrder/YTCObody/YTCOitem/yarnProd/yarnCode) 1-1 - note: anche i prodotti intermedi devono essere virtualmente codificati</p> |
| yarnComponent | <p>dettagli di identificazione di un filato usato in una operazione di produzione in sub-fornitura (XPath YARNTwistOrder/YTCObody/YTCOitem/yarnComponent) 1-9</p> |

| | |
|--------------------------|---|
| yarnCompos | composizione fibrosa di un filato (XPath YARNTwistOrder/YTCObody/YTCOitem/yarnProd/yarnCompos) 0-1 |
| yarnInWrap | dati che specificano l'imballo interno di un filato (XPath YARNTwistOrder/YTCObody/YTCOitem/yarnProd/yarnPack/yarnInWrap) 0-1 |
| yarnMachineSpecs | specifiche tecniche di una macchina usata in una operazione di un ciclo di lavoro sul filato (XPath YARNTwistOrder/YTCObody/YTCOitem/yarnMnfrOperation/yarnMachineSpecs) 0-9 |
| yarnMnfrOperation | dettagli di una operazione di filatura usata per la produzione di un filato (XPath YARNTwistOrder/YTCObody/YTCOitem/yarnMnfrOperation) 1-9 - note: questo blocco di dati puo' essere usato per specificare sia una operazione demandata ad un Terzista sia una operazione demandata ad un proprio Reparto dislocato all'esterno. Nel secondo caso la specifica puo' essere completata con i "dati macchina" |
| yarnPack | dettagli della modalit  di confezione del filato (XPath YARNTwistOrder/YTCObody/YTCOitem/yarnProd/yarnPack) 0-1 |
| yarnProd | specifiche di produzione del filato da ottenere da una operazione di produzione di un filato in sub-fornitura (XPath YARNTwistOrder/YTCObody/YTCOitem/yarnProd) 1-1 |
| yarnReel | dati che specificano la confezione di un filato (XPath YARNTwistOrder/YTCObody/YTCOitem/yarnProd/yarnPack/yarnReel) 1-1 |
| yarnSpecs | caratteristiche tecniche di un filato abbinabili sia ad una operazione della produzione di filato in sub-fornitura sia ad un acquisto di filato (XPath YARNTwistOrder/YTCObody/YTCOitem/yarnProd/yarnSpecs) 0-99 - note: qui sono le specifiche riferite all'articolo precedentemente identificato con |
| YTCObody | corpo del documento DISPOSIZIONE RITORCITURA (XPath YARNTwistOrder/YTCObody) 1-1 |
| YTCOheader | testata del documento DISPOSIZIONE RITORCITURA (XPath YARNTwistOrder/YTCOheader) 1-1 |
| YTCOitem | riga del documento DISPOSIZIONE RITORCITURA (XPath YARNTwistOrder/YTCObody/YTCOitem) 1-unbounded |

2.2.2 Elementi semplici (Basic Business Information Entities)

Sono elementi semplici gli elementi il cui contenuto   caratterizzato da un data type e da un dominio di valori. Gli elementi semplici sono ordinati alfabeticamente.

| | |
|------------------------|---|
| a | dimensione "a" del sistema colorimetrico CIELab - tipo base: decimal, (XPath YARNTwistOrder/YTCObody/YTCOitem/yarnProd/colorCardItem/CIELab/a) 1-1 |
| AC_amount | importo di uno Sconto od Onere espresso in valore assoluto - tipo base: decimal, cifre decimali: 2, (XPath YARNTwistOrder/terms/allowanceCharge/AC_amount) 1-1 |
| AC_category | codice che specifica il tipo o la ragione di uno Sconto od Onere - tipo base: string, tabella cod.: T41 http://www.ebiz.enea.it/moda-ml/repository/codelist/draft/gc_T41.xml (XPath YARNTwistOrder/terms/allowanceCharge/AC_category) 1-1 |
| AC_categoryText | descrizione in testo libero che specifica il tipo o la ragione di uno Sconto od Onere - tipo base: string, lunghezza max: 250, (XPath YARNTwistOrder/terms/allowanceCharge/AC_categoryText) 1-1 |
| AC_percent | importo di uno Sconto od Onere espresso in percentuale (valore sempre non negativo) - tipo base: decimal, max incluso: 100, cifre decimali: 2, (XPath YARNTwistOrder/terms/allowanceCharge/AC_percent) 1-1 |
| added | elemento aggiuntivo di codifica, non includibile nei precedenti - tipo base: string, lunghezza max: 80, |

| | |
|----------------------|--|
| | <p>(XPath YARNTwistOrder/YTCObody/YTCOitem/yarnProd/yarnCode/added) 0-9 - note: <i>qui puo' specificarsi un ulteriore codifica (vedere tabella T44)</i> (XPath YARNTwistOrder/YTCObody/YTCOitem/yarnComponent/ yarnCode/added) 0-9 - note: <i>qui puo' specificarsi un ulteriore codifica (vedere tabella T44)</i></p> |
| additionalIdentifier | <p>codice identificativo aggiuntivo della Parte in causa (Cliente, Fornitore, Destinatario merce ecc..), ad esempio per registri delle dogane o altri registri - tipo base: string, lunghezza max: 15, (XPath YARNTwistOrder/YTCOheader/buyer/additionalIdentifier) 0-9 Best Practice - note: <i>identificatori ad esempio per registri esportazioni, come MID (Manufacturer Identification Code), REX (identificatore nel registro esportatori)</i></p> |
| @addType | <p>qualificatore dell'elemento aggiuntivo di codifica di un prodotto - tipo base: string, tabella cod.: T44 http://www.ebiz.enea.it/moda-ml/repository/codelist/draft/gc_T44.xml (XPath YARNTwistOrder/YTCObody/YTCOitem/yarnProd/ yarnCode/added/@addType) [Optional] - nota: <i>addType consente di indicare il significato dell'elemento added; si consiglia fortemente di utilizzarlo sempre.</i> (XPath YARNTwistOrder/YTCObody/YTCOitem/yarnComponent/ yarnCode/added/@addType) [Optional] - nota: <i>addType consente di indicare il significato dell'elemento added; si consiglia fortemente di utilizzarlo sempre.</i></p> |
| @application | <p>forza o altra simile condizione (es.: n.ro giri) applicata in un test come specificato dallo standard - tipo base: string, lunghezza max: 15, (XPath YARNTwistOrder/YTCObody/YTCOitem/yarnProd/ yarnSpecs/experimValue/@application) [Optional] (XPath YARNTwistOrder/YTCObody/YTCOitem/yarnProd/ yarnSpecs/specValue/@application) [Optional] (XPath YARNTwistOrder/YTCObody/YTCOitem/yarnMnfrOperation/ yarnMachineSpecs/specValue/@application) [Optional]</p> |
| art | <p>codice articolo del prodotto - tipo base: string, lunghezza max: 80, (XPath YARNTwistOrder/YTCObody/YTCOitem/yarnComponent/ yarnCode/art) 1-1 (XPath YARNTwistOrder/YTCObody/YTCOitem/yarnProd/yarnCode/art) 1-1</p> |
| b | <p>dimensione "b" del sistema colorimetrico CIELab - tipo base: decimal, (XPath YARNTwistOrder/YTCObody/YTCOitem/yarnProd/ colorCardItem/CIELab/b) 1-1</p> |
| binaryObject | <p>Oggetto binario di grandi dimensioni contenente un documento allegato. E' raccomandata la codifica 'base64Binary' - tipo base: base64Binary, (XPath YARNTwistOrder/YTCObody/YTCOitem/yarnMnfrOperation/ refDoc/attachment/binaryObject) 0-1 (XPath YARNTwistOrder/YTCObody/YTCOitem/yarnComponent/ refDoc/attachment/binaryObject) 0-1 (XPath YARNTwistOrder/YTCOheader/refDoc/attachment/binaryObject) 0-1 (XPath YARNTwistOrder/YTCObody/YTCOitem/yarnProd/ colorCardItem/refDoc/attachment/binaryObject) 0-1</p> |
| carrier | <p>identificazione del vettore che esegue il trasporto - tipo base: string, lunghezza max: 40, (XPath YARNTwistOrder/terms/transInfo/carrier) 0-1</p> |
| @characterSet | <p>set di caratteri dell'oggetto binario (esempi UTF-8, UTF-16, Windows-1252, ISO-8859-7,..) - tipo base: normalizedString, (XPath YARNTwistOrder/YTCObody/YTCOitem/yarnMnfrOperation/ refDoc/attachment/binaryObject/@characterSet) [Optional] (XPath YARNTwistOrder/YTCObody/YTCOitem/yarnComponent/ refDoc/attachment/binaryObject/@characterSet) [Optional] (XPath YARNTwistOrder/YTCOheader/refDoc/attachment/ binaryObject/@characterSet) [Optional] (XPath YARNTwistOrder/YTCObody/YTCOitem/yarnProd/ colorCardItem/refDoc/attachment/binaryObject/@characterSet) [Optional]</p> |

| | |
|------------------|---|
| characterSetCode | <p>il set di caratteri del documento esterno (ad esempio UTF-8, UTF-16, Windows-1252, ISO-8859-7,...)</p> <p>- tipo base: normalizedString,</p> <p>(XPath YARNTwistOrder/YTCObody/YTCOitem/yarnComponent/refDoc/attachment/externalReference/characterSetCode) 0-1</p> <p>(XPath YARNTwistOrder/YTCOheader/refDoc/attachment/externalReference/characterSetCode) 0-1</p> <p>(XPath YARNTwistOrder/YTCObody/YTCOitem/yarnProd/colorCardItem/refDoc/attachment/externalReference/characterSetCode) 0-1</p> <p>(XPath YARNTwistOrder/YTCObody/YTCOitem/yarnMnfrOperation/refDoc/attachment/externalReference/characterSetCode) 0-1</p> |
| city | <p>nome della città</p> <p>- tipo base: string, lunghezza max: 40,</p> <p>(XPath YARNTwistOrder/terms/transInfo/despatchLocation/city) 0-1</p> <p>(XPath YARNTwistOrder/YTCOheader/subContractor/city) 0-1</p> <p>(XPath YARNTwistOrder/YTCOheader/thirdParty/city) 0-1</p> <p>(XPath YARNTwistOrder/YTCObody/YTCOitem/thirdParty/city) 0-1</p> <p>(XPath YARNTwistOrder/terms/trade/tradeLocation/city) 0-1</p> <p>(XPath YARNTwistOrder/YTCOheader/buyer/city) 0-1</p> <p>(XPath YARNTwistOrder/terms/transInfo/deliveryLocation/city) 0-1</p> |
| @codeList | <p>specifica l'indirizzo di rete (URL) dove si trova la lista di codici usati per istanziare l'elemento</p> <p>- tipo base: string, lunghezza max: 255,</p> <p>(XPath YARNTwistOrder/YTCObody/YTCOitem/yarnComponent/yarnCode/art/@codeList) [Optional]</p> <p>- nota: <i>dovrebbe essere sempre valorizzato almeno uno tra questo attributo e "numberingOrg"</i></p> <p>(XPath YARNTwistOrder/YTCOheader/season/@codeList) [Optional]</p> <p>- nota: <i>questo attributo dovrebbe essere usato o singolarmente o in abbinamento con "listName" e "listVersion"</i></p> <p>(XPath YARNTwistOrder/YTCObody/YTCOitem/yarnMnfrOperation/note/@codeList) [Optional]</p> <p>- nota: <i>deve usarsi per esplicitare (URL) la lista dei codici usati in "noteLabel"</i></p> <p>(XPath YARNTwistOrder/terms/allowanceCharge/dtScheme/note/@codeList) [Optional]</p> <p>- nota: <i>deve usarsi per esplicitare (URL) la lista dei codici usati in "noteLabel"</i></p> <p>(XPath YARNTwistOrder/YTCOheader/refDoc/season/@codeList) [Optional]</p> <p>- nota: <i>questo attributo dovrebbe essere usato o singolarmente o in abbinamento con "listName" e "listVersion"</i></p> <p>(XPath YARNTwistOrder/YTCObody/YTCOitem/yarnComponent/note/@codeList) [Optional]</p> <p>- nota: <i>deve usarsi per esplicitare (URL) la lista dei codici usati in "noteLabel"</i></p> <p>(XPath YARNTwistOrder/YTCObody/YTCOitem/yarnMnfrOperation/refDoc/season/@codeList) [Optional]</p> <p>- nota: <i>questo attributo dovrebbe essere usato o singolarmente o in abbinamento con "listName" e "listVersion"</i></p> <p>(XPath YARNTwistOrder/YTCObody/YTCOitem/yarnComponent/refDoc/season/@codeList) [Optional]</p> <p>- nota: <i>questo attributo dovrebbe essere usato o singolarmente o in abbinamento con "listName" e "listVersion"</i></p> <p>(XPath YARNTwistOrder/terms/allowanceCharge/dtScheme/legalRef/@codeList) [Optional]</p> <p>(XPath YARNTwistOrder/YTCObody/YTCOitem/dtScheme/note/@codeList) [Optional]</p> <p>- nota: <i>deve usarsi per esplicitare (URL) la lista dei codici usati in "noteLabel"</i></p> <p>(XPath YARNTwistOrder/YTCObody/YTCOitem/yarnComponent/yarnCode/color/@codeList) [Optional]</p> <p>- nota: <i>questo attributo dovrebbe essere usato o singolarmente o in abbinamento con "listName" e "listVersion"</i></p> <p>(XPath YARNTwistOrder/YTCOheader/note/@codeList) [Optional]</p> <p>- nota: <i>deve usarsi per esplicitare (URL) la lista dei codici usati in "noteLabel"</i></p> <p>(XPath YARNTwistOrder/YTCObody/YTCOitem/yarnProd/yarnCode/color/@codeList) [Optional]</p> <p>- nota: <i>questo attributo dovrebbe essere usato o singolarmente o in abbinamento con "listName" e "listVersion"</i></p> <p>(XPath YARNTwistOrder/YTCObody/YTCOitem/yarnProd/colorCardItem/refDoc/season/@codeList) [Optional]</p> <p>- nota: <i>questo attributo dovrebbe essere usato o singolarmente o in abbinamento con "listName" e "listVersion"</i></p> <p>(XPath YARNTwistOrder/YTCObody/YTCOitem/dtScheme/legalRef/@codeList) [Optional]</p> <p>(XPath YARNTwistOrder/YTCObody/YTCOitem/yarnProd/</p> |

| | |
|------------------|--|
| | <p>colorCardItem/color/@codeList [Optional]</p> <p>- nota: questo attributo dovrebbe essere usato o singolarmente o in abbinamento con "listName" e "listVersion"</p> <p>(XPath YARNTwistOrder/YTCObody/YTCOitem/yarnProd/note/@codeList) [Optional]</p> <p>- nota: deve usarsi per esplicitare (URL) la lista dei codici usati in "noteLabel"</p> <p>(XPath YARNTwistOrder/YTCObody/YTCOitem/yarnProd/yarnCode/art/@codeList) [Optional]</p> <p>- nota: dovrebbe essere sempre valorizzato almeno uno tra questo attributo e "numberingOrg"</p> |
| color | <p>codice della variante colore, quando non incluso nel codice modello o tessuto</p> <p>- tipo base: string, lunghezza max: 15,</p> <p>(XPath YARNTwistOrder/YTCObody/YTCOitem/yarnProd/colorCardItem/color) 1-2</p> <p>- note: molteplici valori di color ammessi se differiscono per almeno uno degli attributi numberingOrg e listName</p> <p>(XPath YARNTwistOrder/YTCObody/YTCOitem/yarnComponent/yarnCode/color) 0-1</p> <p>(XPath YARNTwistOrder/YTCObody/YTCOitem/yarnProd/yarnCode/color) 0-1</p> |
| country | <p>codice della nazione</p> <p>- tipo base: string, tabella cod.: T10</p> <p>http://www.ebiz.enea.it/moda-ml/repository/codelist/draft/gc_T10.xml</p> <p>(XPath YARNTwistOrder/YTCOheader/thirdParty/country) 0-1</p> <p>(XPath YARNTwistOrder/terms/trade/tradeLocation/country) 0-1</p> <p>(XPath YARNTwistOrder/terms/transInfo/despatchLocation/country) 0-1</p> <p>(XPath YARNTwistOrder/YTCObody/YTCOitem/thirdParty/country) 0-1</p> <p>(XPath YARNTwistOrder/YTCOheader/buyer/country) 0-1</p> <p>(XPath YARNTwistOrder/terms/transInfo/deliveryLocation/country) 0-1</p> <p>(XPath YARNTwistOrder/YTCOheader/subContractor/country) 0-1</p> |
| @CQQ | <p>specifica se la quantità disposta deve essere o meno al lordo della perdita di peso</p> <p>- tipo base: string, tabella cod.: NT37</p> <p>http://www.ebiz.enea.it/moda-ml/repository/codelist/draft/gc_NT37.xml</p> <p>(XPath YARNTwistOrder/YTCObody/YTCOitem/yarnComponent/@CQQ) [Optional]</p> |
| @CTest | <p>indica la necessità di dover eseguire una prova colore prima della lavorazione</p> <p>- tipo base: string, tabella cod.: NT38</p> <p>http://www.ebiz.enea.it/moda-ml/repository/codelist/draft/gc_NT38.xml</p> <p>(XPath YARNTwistOrder/YTCObody/YTCOitem/yarnProd/@CTest) [Optional]</p> |
| @currency | <p>valuta in cui e' espresso un specifico dato monetario</p> <p>- tipo base: string, tabella cod.: T9</p> <p>http://www.ebiz.enea.it/moda-ml/repository/codelist/draft/gc_T9.xml</p> <p>(XPath YARNTwistOrder/YTCObody/YTCOitem/price/@currency) [Optional]</p> <p>- nota: Valuta a cui si riferisce il prezzo.</p> <p>(XPath YARNTwistOrder/terms/allowanceCharge/@currency) [Optional]</p> <p>(XPath YARNTwistOrder/terms/allowanceCharge/AC_amount/@currency) [Optional]</p> |
| @CV | <p>coefficiente di variazione (CV) di una misura sperimentale</p> <p>- tipo base: decimal,</p> <p>(XPath YARNTwistOrder/YTCObody/YTCOitem/yarnProd/yarnSpecs/specValue/@CV) [Optional]</p> <p>(XPath YARNTwistOrder/YTCObody/YTCOitem/yarnMnfrOperation/yarnMachineSpecs/specValue/@CV) [Optional]</p> |
| @dateForm | <p>formato in cui è espressa la data</p> <p>- tipo base: string, tabella cod.: NT29</p> <p>http://www.ebiz.enea.it/moda-ml/repository/codelist/draft/gc_NT29.xml</p> <p>(XPath YARNTwistOrder/YTCObody/YTCOitem/deliveryDate/@dateForm) [Optional]</p> <p>(XPath YARNTwistOrder/YTCObody/YTCOitem/yarnMnfrOperation/refDoc/docDate/@dateForm) [Optional]</p> <p>(XPath YARNTwistOrder/YTCOheader/refDoc/docDate/@dateForm) [Optional]</p> <p>(XPath YARNTwistOrder/YTCObody/YTCOitem/yarnComponent/refDoc/docDate/@dateForm) [Optional]</p> <p>(XPath YARNTwistOrder/YTCObody/YTCOitem/yarnProd/colorCardItem/refDoc/docDate/@dateForm) [Optional]</p> <p>(XPath YARNTwistOrder/terms/transInfo/delEffectiveDate/@dateForm) [Optional]</p> <p>(XPath YARNTwistOrder/terms/transInfo/despatchDate/@dateForm) [Optional]</p> <p>(XPath YARNTwistOrder/YTCOheader/msgDate/@dateForm) [Optional]</p> |
| delEffectiveDate | <p>data di consegna effettiva (prevista o avvenuta in caso di documenti di ricevimento), può essere diversa da quanto previsto da accordi tra le parti. Formato secondo uno dei</p> |

| | |
|---------------|---|
| | <p>modelli indicati da attributo dateForm : AAAA-MM-GG, AAAA-MM-GG:HH-MM o AAAA-MM-GG:HH-MM:SS.</p> <p>- tipo base: string,</p> <p>(XPath YARNTwistOrder/terms/transInfo/delEffectiveDate) 0-1</p> |
| deliveryDate | <p>data di consegna della merce, richiesta o confermata nel Processo di Acquisto, espressa in uno dei formati: AAAA-MM-GG, AAAA-MM-GG:HH-MM o AAAA-MM-GG:HH-MM:SS (cioè anno-settimana)</p> <p>- tipo base: string,</p> <p>(XPath YARNTwistOrder/YTCObody/YTCOitem/deliveryDate) 0-1</p> |
| deliveryPlace | <p>luogo di consegna della merce, finale o per una tratta</p> <p>- tipo base: string, lunghezza max: 250,</p> <p>(XPath YARNTwistOrder/terms/transInfo/deliveryPlace) 0-1</p> <p>- note: <i>utilizzare per rappresentare indirizzi con una stringa testuale unica</i></p> |
| dept | <p>nome o codice di una unità (Divisione, Ufficio, Stabilimento)</p> <p>- tipo base: string, lunghezza max: 40,</p> <p>(XPath YARNTwistOrder/terms/trade/tradeLocation/dept) 0-1</p> <p>(XPath YARNTwistOrder/YTCObody/YTCOitem/thirdParty/dept) 0-1</p> <p>(XPath YARNTwistOrder/terms/transInfo/despatchLocation/dept) 0-1</p> <p>(XPath YARNTwistOrder/YTCOheader/subContractor/dept) 0-1</p> <p>(XPath YARNTwistOrder/YTCOheader/thirdParty/dept) 0-1</p> <p>(XPath YARNTwistOrder/terms/transInfo/deliveryLocation/dept) 0-1</p> <p>(XPath YARNTwistOrder/YTCOheader/buyer/dept) 0-1</p> |
| description | <p>descrizione in testo libero. Il contenuto dell'elemento deve essere unico, eventualmente e tradotto e ripetuto in più lingue (quindi ogni istanza ha lingua differente).</p> <p>- tipo base: string, lunghezza max: 250,</p> <p>(XPath YARNTwistOrder/YTCObody/YTCOitem/yarnProd/yarnCode/description) 0-unbounded</p> <p>- note: <i>Descrizione riferita al prodotto</i></p> <p>(XPath YARNTwistOrder/YTCObody/YTCOitem/yarnComponent/yarnCode/description) 0-unbounded</p> <p>- note: <i>Descrizione riferita al prodotto</i></p> <p>(XPath YARNTwistOrder/YTCObody/YTCOitem/yarnProd/colorCardItem/description) 0-unbounded</p> |
| despatchDate | <p>data di invio della merce, richiesta o confermata nel Processo di Acquisto, espressa in uno dei formati: AAAA-MM-GG, AAAA-MM-GG:HH-MM o AAAA-MM-GG:HH-MM:SS (cioè anno-settimana)</p> <p>- tipo base: string,</p> <p>(XPath YARNTwistOrder/terms/transInfo/despatchDate) 0-1</p> |
| despatchPlace | <p>luogo di partenza della merce, originario o per una tratta</p> <p>- tipo base: string, lunghezza max: 250,</p> <p>(XPath YARNTwistOrder/terms/transInfo/despatchPlace) 0-1</p> <p>- note: <i>utilizzare per rappresentare indirizzi con una stringa testuale unica</i></p> |
| docDate | <p>data di emissione del documento in oggetto, espressa in uno dei formati: AAAA-MM-GG, AAAA-MM-GG:HH-MM o AAAA-MM-GG:HH-MM:SS (cioè anno-settimana)</p> <p>- tipo base: string,</p> <p>(XPath YARNTwistOrder/YTCObody/YTCOitem/yarnComponent/refDoc/docDate) 0-1</p> <p>(XPath YARNTwistOrder/YTCObody/YTCOitem/yarnProd/colorCardItem/refDoc/docDate) 0-1</p> <p>(XPath YARNTwistOrder/YTCObody/YTCOitem/yarnMnfrOperation/refDoc/docDate) 0-1</p> <p>(XPath YARNTwistOrder/YTCOheader/refDoc/docDate) 0-1</p> |
| docID | <p>numero identificativo del documento referenziato</p> <p>- tipo base: string, lunghezza max: 80,</p> <p>(XPath YARNTwistOrder/YTCObody/YTCOitem/yarnMnfrOperation/refDoc/docID) 1-2 Best Practice</p> <p>(XPath YARNTwistOrder/YTCOheader/refDoc/docID) 1-2 Best Practice</p> <p>(XPath YARNTwistOrder/YTCObody/YTCOitem/yarnProd/colorCardItem/refDoc/docID) 1-2 Best Practice</p> <p>(XPath YARNTwistOrder/YTCOheader/docID) 0-1</p> <p>- note: <i>Il suo uso in elementi HEADER e' scoraggiato (usare msgID)</i></p> <p>(XPath YARNTwistOrder/YTCObody/YTCOitem/yarnComponent/refDoc/docID) 1-2 Best Practice</p> |
| @docType | <p>tipo del documento cui si fa riferimento</p> <p>- tipo base: string, tabella cod.: T21</p> |

| | |
|--------------|---|
| | <p>http://www.ebiz.enea.it/moda-ml/repository/codelist/draft/gc_T21.xml (XPath YARNTwistOrder/YTCOheader/refDoc/@docType) [Required] (XPath YARNTwistOrder/YTCObody/YTCOitem/yarnProd/colorCardItem/refDoc/@docType) [Required] (XPath YARNTwistOrder/YTCObody/YTCOitem/yarnMnfrOperation/refDoc/@docType) [Required] (XPath YARNTwistOrder/YTCObody/YTCOitem/yarnComponent/refDoc/@docType) [Required]</p> |
| dyeN | <p>partita colore di un prodotto tessile - tipo base: string, lunghezza max: 15, (XPath YARNTwistOrder/YTCObody/YTCOitem/yarnComponent/dyeN) 0-1 (XPath YARNTwistOrder/YTCObody/YTCOitem/yarnProd/dyeN) 0-1 - note: <i>identificativo che si richiede al Terzista di assegnare al presente bagno di tintura a - da usare solo nella Disposizione di tintura</i></p> |
| @email | <p>indirizzo di posta elettronica di una persona contattata - tipo base: string, lunghezza max: 250, (XPath YARNTwistOrder/YTCOheader/buyer/person/@email) [Optional] (XPath YARNTwistOrder/YTCOheader/subContractor/person/@email) [Optional] (XPath YARNTwistOrder/terms/trade/tradeLocation/person/@email) [Optional] (XPath YARNTwistOrder/terms/transInfo/despatchLocation/person/@email) [Optional] (XPath YARNTwistOrder/YTCOheader/thirdParty/person/@email) [Optional] (XPath YARNTwistOrder/terms/transInfo/deliveryLocation/person/@email) [Optional] (XPath YARNTwistOrder/YTCObody/YTCOitem/thirdParty/person/@email) [Optional]</p> |
| @encoding | <p>algoritmo di decodifica dell'oggetto binario - tipo base: normalizedString, (XPath YARNTwistOrder/YTCObody/YTCOitem/yarnComponent/refDoc/attachment/binaryObject/@encoding) [Optional] (XPath YARNTwistOrder/YTCObody/YTCOitem/yarnMnfrOperation/refDoc/attachment/binaryObject/@encoding) [Optional] (XPath YARNTwistOrder/YTCObody/YTCOitem/yarnProd/colorCardItem/refDoc/attachment/binaryObject/@encoding) [Optional] (XPath YARNTwistOrder/YTCOheader/refDoc/attachment/binaryObject/@encoding) [Optional]</p> |
| encodingCode | <p>l'algoritmo di codifica / decodifica utilizzato con l'oggetto esterno (ad esempio 'base64 Binary') - tipo base: normalizedString, (XPath YARNTwistOrder/YTCOheader/refDoc/attachment/externalReference/encodingCode) 0-1 (XPath YARNTwistOrder/YTCObody/YTCOitem/yarnMnfrOperation/refDoc/attachment/externalReference/encodingCode) 0-1 (XPath YARNTwistOrder/YTCObody/YTCOitem/yarnProd/colorCardItem/refDoc/attachment/externalReference/encodingCode) 0-1 (XPath YARNTwistOrder/YTCObody/YTCOitem/yarnComponent/refDoc/attachment/externalReference/encodingCode) 0-1</p> |
| experimValue | <p>valore sperimentale della misurazione - tipo base: decimal, (XPath YARNTwistOrder/YTCObody/YTCOitem/yarnProd/yarnSpecs/experimValue) 0-1</p> |
| @fax | <p>numero di fax di una persona contattata - tipo base: string, lunghezza max: 35, (XPath YARNTwistOrder/terms/trade/tradeLocation/person/@fax) [Optional] (XPath YARNTwistOrder/YTCObody/YTCOitem/thirdParty/person/@fax) [Optional] (XPath YARNTwistOrder/YTCOheader/thirdParty/person/@fax) [Optional] (XPath YARNTwistOrder/YTCOheader/subContractor/person/@fax) [Optional] (XPath YARNTwistOrder/terms/transInfo/despatchLocation/person/@fax) [Optional] (XPath YARNTwistOrder/terms/transInfo/deliveryLocation/person/@fax) [Optional] (XPath YARNTwistOrder/YTCOheader/buyer/person/@fax) [Optional]</p> |
| @fibre | <p>tipo di fibra usata in un prodotto tessile - tipo base: string, tabella cod.: T19 http://www.ebiz.enea.it/moda-ml/repository/codelist/draft/gc_T19.xml (XPath YARNTwistOrder/YTCObody/YTCOitem/yarnProd/yarnCompos/percCompos/@fibre) [Required]</p> |

| | |
|---------------|--|
| fileName | <p>nome identificativo univoco del file</p> <p>- tipo base: string, lunghezza max: 255,</p> <p>(XPath YARNTwistOrder/YTCOheader/refDoc/attachment/fileName) 0-1</p> <p>(XPath YARNTwistOrder/YTCObody/YTCOitem/yarnComponent/refDoc/attachment/fileName) 0-1</p> <p>(XPath YARNTwistOrder/YTCObody/YTCOitem/yarnMnfrOperation/refDoc/attachment/fileName) 0-1</p> <p>(XPath YARNTwistOrder/YTCObody/YTCOitem/yarnProd/colorCardItem/refDoc/attachment/fileName) 0-1</p> |
| @finDiscount | <p>sconto percentuale per pagamento entro la scadenza indicata</p> <p>- tipo base: decimal, min incluso: 0, max incluso: 100, cifre decimali: 2,</p> <p>(XPath YARNTwistOrder/terms/payment/@finDiscount) [Optional]</p> |
| @finSurcharge | <p>penalità percentuale per pagamento successivo alla data di scadenza indicata</p> <p>- tipo base: decimal, min incluso: 0, max incluso: 100, cifre decimali: 2,</p> <p>(XPath YARNTwistOrder/terms/payment/@finSurcharge) [Optional]</p> |
| @format | <p>formato del contenuto binario (esempio xml, pdf, doc,...)</p> <p>- tipo base: string,</p> <p>(XPath YARNTwistOrder/YTCOheader/refDoc/attachment/binaryObject/@format) [Optional]</p> <p>(XPath YARNTwistOrder/YTCObody/YTCOitem/yarnProd/colorCardItem/refDoc/attachment/binaryObject/@format) [Optional]</p> <p>(XPath YARNTwistOrder/YTCObody/YTCOitem/yarnComponent/refDoc/attachment/binaryObject/@format) [Optional]</p> <p>(XPath YARNTwistOrder/YTCObody/YTCOitem/yarnMnfrOperation/refDoc/attachment/binaryObject/@format) [Optional]</p> |
| formatCode | <p>il formato dell'oggetto esterno (esempio xml, pdf, doc,...)</p> <p>- tipo base: normalizedString,</p> <p>(XPath YARNTwistOrder/YTCObody/YTCOitem/yarnComponent/refDoc/attachment/externalReference/formatCode) 0-1</p> <p>(XPath YARNTwistOrder/YTCObody/YTCOitem/yarnMnfrOperation/refDoc/attachment/externalReference/formatCode) 0-1</p> <p>(XPath YARNTwistOrder/YTCObody/YTCOitem/yarnProd/colorCardItem/refDoc/attachment/externalReference/formatCode) 0-1</p> <p>(XPath YARNTwistOrder/YTCOheader/refDoc/attachment/externalReference/formatCode) 0-1</p> |
| @geoRefSystem | <p>sistema di georeferenziazione adottato per le coordinate (ad esempio wgs84, con gradi decimali o minuti e secondi)</p> <p>- tipo base: string,</p> <p>(XPath YARNTwistOrder/YTCObody/YTCOitem/thirdParty/geoCoordinates/@geoRefSystem) [Optional]</p> <p>(XPath YARNTwistOrder/terms/trade/tradeLocation/geoCoordinates/@geoRefSystem) [Optional]</p> <p>(XPath YARNTwistOrder/terms/transInfo/despatchLocation/geoCoordinates/@geoRefSystem) [Optional]</p> <p>(XPath YARNTwistOrder/YTCOheader/buyer/geoCoordinates/@geoRefSystem) [Optional]</p> <p>(XPath YARNTwistOrder/YTCOheader/thirdParty/geoCoordinates/@geoRefSystem) [Optional]</p> <p>(XPath YARNTwistOrder/YTCOheader/subContractor/geoCoordinates/@geoRefSystem) [Optional]</p> <p>(XPath YARNTwistOrder/terms/transInfo/deliveryLocation/geoCoordinates/@geoRefSystem) [Optional]</p> |
| grossWeight | <p>peso lordo, dichiarato a fini di trasporto o doganali</p> <p>- tipo base: decimal, min incluso: 0, cifre decimali: 2,</p> <p>(XPath YARNTwistOrder/terms/transInfo/grossWeight) 0-1</p> |
| hashFootprint | <p>impronta ottenuta applicando un algoritmo di hash</p> <p>- tipo base: string, lunghezza max: 80,</p> <p>(XPath YARNTwistOrder/YTCObody/YTCOitem/yarnComponent/refDoc/attachment/hashFootprint) 0-1</p> <p>(XPath YARNTwistOrder/YTCObody/YTCOitem/yarnMnfrOperation/refDoc/attachment/hashFootprint) 0-1</p> <p>(XPath YARNTwistOrder/YTCOheader/refDoc/attachment/hashFootprint) 0-1</p> <p>(XPath YARNTwistOrder/YTCObody/YTCOitem/yarnProd/colorCardItem/refDoc/attachment/hashFootprint) 0-1</p> |

| | |
|--------------|---|
| @hashMethod | <p>tipo algoritmo hashing utilizzato</p> <p>- tipo base: string, lunghezza max: 80, tabella cod.: NT333 http://www.ebiz.enea.it/moda-ml/repository/codelist/draft/gc_NT333.xml (XPath YARNTwistOrder/YTCOheader/refDoc/attachment/hashFootprint/@hashMethod) [Required] (XPath YARNTwistOrder/YTCObody/YTCOitem/yarnComponent/refDoc/attachment/hashFootprint/@hashMethod) [Required] (XPath YARNTwistOrder/YTCObody/YTCOitem/yarnProd/colorCardItem/refDoc/attachment/hashFootprint/@hashMethod) [Required] (XPath YARNTwistOrder/YTCObody/YTCOitem/yarnMnfrOperation/refDoc/attachment/hashFootprint/@hashMethod) [Required]</p> |
| id | <p>codice identificativo primario di una Parte; si consiglia di utilizzare un numero EORI (con @numberingOrg= "EO") o il formato: codice nazione (ISO 3166) + codice tributario nazionale (ad es. partita IVA) con @numberingOrg= "MF"</p> <p>- tipo base: string, lunghezza max: 15, (XPath YARNTwistOrder/YTCOheader/thirdParty/id) 1-1 (XPath YARNTwistOrder/YTCOheader/buyer/id) 1-1 (XPath YARNTwistOrder/YTCObody/YTCOitem/thirdParty/id) 1-1 (XPath YARNTwistOrder/YTCOheader/subContractor/id) 1-1</p> |
| @idCO | <p>codice identificativo primario della Parte che esegue il collaudo, si raccomanda il formato: codice nazione (ISO 3166) + partita IVA (11crt).</p> <p>- tipo base: string, lunghezza max: 15, (XPath YARNTwistOrder/YTCObody/YTCOitem/yarnProd/yarnSpecs/experimValue/@idCO) [Optional]</p> |
| @idQualifier | <p>Qualificatore che distingue l'identificativo.</p> <p>- tipo base: string, (XPath YARNTwistOrder/YTCOheader/buyer/additionalIdentifier/@idQualifier) [Optional]</p> <p>- nota: questo attributo va utilizzato nel caso che numberingOrg non sia sufficiente o adeguate a indicare la natura dell'identificatore</p> |
| @illuminant | <p>sorgente luminosa CIE</p> <p>- tipo base: string, tabella cod.: T59 http://www.ebiz.enea.it/moda-ml/repository/codelist/draft/gc_T59.xml (XPath YARNTwistOrder/YTCObody/YTCOitem/yarnProd/colorCardItem/CIELab/@illuminant) [Optional]</p> |
| incoTerm | <p>specificazione dei termini di consegna (INCOTERMS)</p> <p>- tipo base: string, tabella cod.: T3 http://www.ebiz.enea.it/moda-ml/repository/codelist/draft/gc_T3.xml (XPath YARNTwistOrder/terms/trade/incoTerm) 1-1</p> |
| incoTermText | <p>testo libero che specifica i termini di resa (incoterm, località)</p> <p>- tipo base: string, lunghezza max: 250, (XPath YARNTwistOrder/terms/trade/incoTermText) 1-1</p> |
| @isCharge | <p>Indica se l'elemento a cui si riferisce e' un Onere (true=onere, false=sconto)</p> <p>- tipo base: boolean, (XPath YARNTwistOrder/terms/allowanceCharge/@isCharge) [Optional]</p> |
| @isURL | <p>indica se l'elemento a cui si riferisce e' un URL (true) oppure no (false)</p> <p>- tipo base: boolean, (XPath YARNTwistOrder/YTCObody/YTCOitem/yarnMnfrOperation/refDoc/attachment/externalReference/uri/@isURL) [Optional] [Default= true]</p> <p>- nota: l'uso di URL è raccomandato (XPath YARNTwistOrder/YTCOheader/refDoc/attachment/blockChainReference/uri/@isURL) [Optional] [Default= true]</p> <p>- nota: l'uso di URL è raccomandato (XPath YARNTwistOrder/YTCObody/YTCOitem/yarnComponent/refDoc/attachment/blockChainReference/uri/@isURL) [Optional] [Default= true]</p> <p>- nota: l'uso di URL è raccomandato (XPath YARNTwistOrder/YTCObody/YTCOitem/yarnMnfrOperation/refDoc/attachment/blockChainReference/uri/@isURL) [Optional] [Default= true]</p> <p>- nota: l'uso di URL è raccomandato (XPath YARNTwistOrder/YTCObody/YTCOitem/yarnComponent/refDoc/attachment/externalReference/uri/@isURL) [Optional] [Default= true]</p> <p>- nota: l'uso di URL è raccomandato (XPath YARNTwistOrder/YTCObody/YTCOitem/yarnProd/</p> |

| | |
|-----------|--|
| | <p>colorCardItem/refDoc/attachment/externalReference/uri/@isURL) [Optional] [Default= true]</p> <p>- nota: l'uso di URL è raccomandato (XPath YARNTwistOrder/YTCOheader/refDoc/attachment/externalReference/uri/@isURL) [Optional] [Default= true]</p> <p>- nota: l'uso di URL è raccomandato (XPath YARNTwistOrder/YTCObody/YTCOitem/yarnProd/colorCardItem/refDoc/attachment/blockChainReference/uri/@isURL) [Optional] [Default= true]</p> <p>- nota: l'uso di URL è raccomandato</p> |
| itemID | <p>numero che contraddistingue la riga/item del documento in oggetto</p> <p>- tipo base: string, lunghezza max: 40, (XPath YARNTwistOrder/YTCObody/YTCOitem/yarnMnfrOperation/refDoc/itemID) 0-1 (XPath YARNTwistOrder/YTCObody/YTCOitem/yarnComponent/refDoc/itemID) 0-1 (XPath YARNTwistOrder/YTCOheader/refDoc/itemID) 0-1 (XPath YARNTwistOrder/YTCObody/YTCOitem/yarnProd/colorCardItem/refDoc/itemID) 0-1</p> |
| jobName | <p>descrizione della operazione</p> <p>- tipo base: string, lunghezza max: 40, (XPath YARNTwistOrder/YTCObody/YTCOitem/yarnMnfrOperation/jobName) 1-1</p> |
| L | <p>valore "L" del sistema colorimetrico CIELab</p> <p>- tipo base: decimal, min incluso: 0, (XPath YARNTwistOrder/YTCObody/YTCOitem/yarnProd/colorCardItem/CIELab/L) 1-1</p> |
| label | <p>indica se l'oggetto cui si riferisce deve essere etichettato</p> <p>- tipo base: boolean, (XPath YARNTwistOrder/YTCObody/YTCOitem/yarnProd/yarnPack/yarnInWrap/label) 0-1 (XPath YARNTwistOrder/YTCObody/YTCOitem/yarnProd/yarnPack/yarnReel/label) 0-1</p> |
| labelWrit | <p>testo che deve essere scritto sulla etichetta di un oggetto quando se ne richiede la personalizzazione</p> <p>- tipo base: string, lunghezza max: 350, (XPath YARNTwistOrder/YTCObody/YTCOitem/yarnProd/yarnPack/yarnReel/labelWrit) 0-1 (XPath YARNTwistOrder/YTCObody/YTCOitem/yarnProd/yarnPack/yarnInWrap/labelWrit) 0-1</p> |
| legalName | <p>ragione sociale</p> <p>- tipo base: string, lunghezza max: 250, (XPath YARNTwistOrder/terms/transInfo/despatchLocation/legalName) 0-1 (XPath YARNTwistOrder/YTCOheader/buyer/legalName) 0-1 (XPath YARNTwistOrder/YTCOheader/thirdParty/legalName) 0-1 (XPath YARNTwistOrder/terms/trade/tradeLocation/legalName) 0-1 (XPath YARNTwistOrder/YTCObody/YTCOitem/thirdParty/legalName) 0-1 (XPath YARNTwistOrder/YTCOheader/subContractor/legalName) 0-1 (XPath YARNTwistOrder/terms/transInfo/deliveryLocation/legalName) 0-1</p> |
| legalRef | <p>riferimento legislativo della categoria di imposta o tassa</p> <p>- tipo base: string, (XPath YARNTwistOrder/YTCObody/YTCOitem/dtScheme/legalRef) 0-1 (XPath YARNTwistOrder/terms/allowanceCharge/dtScheme/legalRef) 0-1</p> |
| lineN | <p>numero che contraddistingue la riga del presente messaggio (documento xml); è assegnato dal soggetto che emette il documento. Solitamente è un progressivo, ma non sempre.</p> <p>- tipo base: positiveInteger, min incluso: 1, max incluso: 9999, (XPath YARNTwistOrder/YTCObody/YTCOitem/lineN) 1-1</p> |
| @listName | <p>il nome della lista di codici usati per istanziare l'elemento (può avere intento descrittivo, p.es. 'tecnologie di stampa', oppure non averlo, ad es. 'T264')</p> <p>- tipo base: string, lunghezza max: 40, (XPath YARNTwistOrder/YTCObody/YTCOitem/yarnProd/colorCardItem/color/@listName) [Optional]</p> <p>- nota: questo attributo dovrebbe essere usato sempre in abbinamento a "numberingO</p> |

| | |
|---------------------|--|
| | <p><i>rg</i>" (XPath YARNTwistOrder/YTCObody/YTCOitem/yarnComponent/ yarnCode/color/@listName) [Optional] - nota: questo attributo dovrebbe essere usato sempre in abbinamento a "numberingO</p> <p><i>rg</i>" (XPath YARNTwistOrder/YTCObody/YTCOitem/yarnProd/ colorCardItem/refDoc/season/@listName) [Optional] - nota: questo attributo dovrebbe essere usato sempre in abbinamento a "numberingO</p> <p><i>rg</i>" (XPath YARNTwistOrder/YTCObody/YTCOitem/yarnProd/ yarnCode/color/@listName) [Optional] - nota: questo attributo dovrebbe essere usato sempre in abbinamento a "numberingO</p> <p><i>rg</i>" (XPath YARNTwistOrder/YTCObody/YTCOitem/yarnProd/ yarnCode/art/@listName) [Optional] - nota: questo attributo dovrebbe essere usato sempre in abbinamento a "numberingO</p> <p><i>rg</i>" (XPath YARNTwistOrder/YTCObody/YTCOitem/yarnComponent/ refDoc/season/@listName) [Optional] - nota: questo attributo dovrebbe essere usato sempre in abbinamento a "numberingO</p> <p><i>rg</i>" (XPath YARNTwistOrder/YTCOheader/season/@listName) [Optional] - nota: questo attributo dovrebbe essere usato sempre in abbinamento a "numberingO</p> <p><i>rg</i>" (XPath YARNTwistOrder/YTCObody/YTCOitem/yarnComponent/ yarnCode/art/@listName) [Optional] - nota: questo attributo dovrebbe essere usato sempre in abbinamento a "numberingO</p> <p><i>rg</i>" (XPath YARNTwistOrder/terms/allowanceCharge/dtScheme/ legalRef/@listName) [Optional] - nota: questo attributo dovrebbe essere usato sempre in abbinamento a "numberingO</p> <p><i>rg</i>" (XPath YARNTwistOrder/YTCObody/YTCOitem/yarnMnfrOperation/ refDoc/season/@listName) [Optional] - nota: questo attributo dovrebbe essere usato sempre in abbinamento a "numberingO</p> <p><i>rg</i>" (XPath YARNTwistOrder/YTCObody/YTCOitem/dtScheme/legalRef/@listName) [Optional] - nota: questo attributo dovrebbe essere usato sempre in abbinamento a "numberingO</p> <p><i>rg</i>" (XPath YARNTwistOrder/YTCOheader/refDoc/season/@listName) [Optional] - nota: questo attributo dovrebbe essere usato sempre in abbinamento a "numberingO</p> <p><i>rg</i>"</p> |
| <p>@listVersion</p> | <p>specifica la versione della lista di codici usati per istanziare l'elemento - tipo base: string, lunghezza max: 6, (XPath YARNTwistOrder/YTCOheader/season/@listVersion) [Optional] - nota: questo attributo dovrebbe essere usato sempre in abbinamento a "numberingO <i>rg</i>" e "listName" (XPath YARNTwistOrder/YTCObody/YTCOitem/yarnProd/ yarnCode/color/@listVersion) [Optional] - nota: questo attributo dovrebbe essere usato sempre in abbinamento a "numberingO <i>rg</i>" e "listName" (XPath YARNTwistOrder/YTCObody/YTCOitem/yarnProd/ colorCardItem/refDoc/season/@listVersion) [Optional] - nota: questo attributo dovrebbe essere usato sempre in abbinamento a "numberingO <i>rg</i>" e "listName" (XPath YARNTwistOrder/YTCObody/YTCOitem/yarnComponent/ yarnCode/color/@listVersion) [Optional] - nota: questo attributo dovrebbe essere usato sempre in abbinamento a "numberingO <i>rg</i>" e "listName" (XPath YARNTwistOrder/YTCOheader/refDoc/season/@listVersion) [Optional] - nota: questo attributo dovrebbe essere usato sempre in abbinamento a "numberingO <i>rg</i>" e "listName" (XPath YARNTwistOrder/YTCObody/YTCOitem/dtScheme/legalRef/@listVersion) [Optional] - nota: questo attributo dovrebbe essere usato sempre in abbinamento a "numberingO <i>rg</i>" e "listName" (XPath YARNTwistOrder/YTCObody/YTCOitem/yarnMnfrOperation/ refDoc/season/@listVersion) [Optional] - nota: questo attributo dovrebbe essere usato sempre in abbinamento a "numberingO <i>rg</i>" e "listName"</p> |

| | |
|----------|---|
| | <p>(XPath YARNTwistOrder/YTCObody/YTCOitem/yarnComponent/refDoc/season/@listVersion) [Optional]</p> <p>- nota: questo attributo dovrebbe essere usato sempre in abbinamento a "numberingOrg" e "listName"</p> <p>(XPath YARNTwistOrder/YTCObody/YTCOitem/yarnComponent/yarnCode/art/@listVersion) [Optional]</p> <p>- nota: questo attributo dovrebbe essere usato sempre in abbinamento a "numberingOrg" e "listName"</p> <p>(XPath YARNTwistOrder/terms/allowanceCharge/dtScheme/legalRef/@listVersion) [Optional]</p> <p>- nota: questo attributo dovrebbe essere usato sempre in abbinamento a "numberingOrg" e "listName"</p> <p>(XPath YARNTwistOrder/YTCObody/YTCOitem/yarnProd/colorCardItem/color/@listVersion) [Optional]</p> <p>- nota: questo attributo dovrebbe essere usato sempre in abbinamento a "numberingOrg" e "listName"</p> <p>(XPath YARNTwistOrder/YTCObody/YTCOitem/yarnProd/yarnCode/art/@listVersion) [Optional]</p> <p>- nota: questo attributo dovrebbe essere usato sempre in abbinamento a "numberingOrg" e "listName"</p> |
| @ln | <p>Codice lingua.</p> <p>- tipo base: string, tabella cod.: NT60</p> <p>http://www.ebiz.enea.it/moda-ml/repository/codelist/draft/gc_NT60.xml</p> <p>(XPath YARNTwistOrder/YTCObody/YTCOitem/yarnProd/colorCardItem/description/@ln) [Optional]</p> <p>(XPath YARNTwistOrder/YTCObody/YTCOitem/yarnComponent/yarnCode/description/@ln) [Optional]</p> <p>(XPath YARNTwistOrder/YTCObody/YTCOitem/yarnProd/yarnCode/description/@ln) [Optional]</p> |
| location | <p>specificazione di luogo. Può essere rappresentato da un codice identificativo (preferibile) o un breve testo (sconsigliato). Ad esempio un codice GS1-GLN, che richiede di assegnare il valore "GLN" all'attributo@LRI.</p> <p>- tipo base: string, lunghezza max: 128,</p> <p>(XPath YARNTwistOrder/terms/transInfo/despatchLocation/location) 0-1</p> <p>- note: Utilizza questo elemento per specificare un ID numerico della posizione, ad esempio un codice GLN (in questo caso @SchemeID='GS1 GLN')</p> <p>(XPath YARNTwistOrder/YTCObody/YTCOitem/yarnComponent/location) 0-1</p> <p>- note: qui si puo' indicare dove è depositato il componente</p> <p>(XPath YARNTwistOrder/terms/trade/location) 0-1</p> <p>- note: codifica numerica del luogo di applicazione INCOTERM</p> <p>(XPath YARNTwistOrder/terms/transInfo/deliveryLocation/location) 0-1</p> <p>- note: Usa questo elemento solo per indicare un codice identificativo di questo luogo.</p> <p>(XPath YARNTwistOrder/terms/trade/tradeLocation/location) 0-1</p> <p>- note: Utilizza questo elemento per specificare un ID numerico della posizione, ad esempio un codice GLN (in questo caso @LRI='GLN')</p> |
| @logo | <p>logo aziendale (URL dell'immagine in formato jpg o gif). Si raccomanda che l'immagine non ecceda i 640 pixel di larghezza.</p> <p>- tipo base: string, lunghezza max: 255,</p> <p>(XPath YARNTwistOrder/YTCOheader/buyer/@logo) [Optional]</p> |
| lotN | <p>numero del lotto di produzione o della partita di materia prima</p> <p>- tipo base: string, lunghezza max: 15,</p> <p>(XPath YARNTwistOrder/YTCObody/YTCOitem/yarnComponent/lotN) 0-1</p> <p>(XPath YARNTwistOrder/YTCObody/YTCOitem/yarnProd/lotN) 0-1</p> <p>- note: identificativo che si richiede al Terzista di assegnare al presente lotto di produzione</p> |
| @LRI | <p>emittente dell'identificatore (o sistema di identificazione) di una località.</p> <p>- tipo base: string, tabella cod.: NT3</p> <p>http://www.ebiz.enea.it/moda-ml/repository/codelist/draft/gc_NT3.xml</p> <p>(XPath YARNTwistOrder/terms/transInfo/deliveryLocation/location/@LRI) [Optional]</p> <p>(XPath YARNTwistOrder/YTCObody/YTCOitem/yarnComponent/location/@LRI) [Optional]</p> <p>(XPath YARNTwistOrder/terms/transInfo/despatchLocation/location/@LRI) [Optional]</p> <p>(XPath YARNTwistOrder/terms/trade/tradeLocation/location/@LRI) [Optional]</p> <p>(XPath YARNTwistOrder/terms/trade/location/@LRI) [Optional]</p> |

| | |
|-----------------|--|
| @materialSource | Indica se il materiale è vergine oppure proviene da processi di riciclo o riuso - tipo base: string, tabella cod.: T306 http://www.ebiz.enea.it/moda-ml/repository/codelist/draft/gc_T306.xml (XPath YARNTwistOrder/YTCObody/YTCOitem/yarnProd/ yarnCompos/percCompos/@materialSource) [Optional] |
| @maxQty | quantità massima di prodotto - tipo base: decimal, min incluso: 0, cifre decimali: 2, (XPath YARNTwistOrder/terms/allowanceCharge/@maxQty) [Optional] - nota: <i>quantità massima di prodotto per l'applicazione di questo sconto o onere</i> |
| @method | norma o procedura standard usata per ricavare il valore sperimentale. - tipo base: string, lunghezza max: 80, (XPath YARNTwistOrder/YTCObody/YTCOitem/yarnMnfrOperation/ yarnMachineSpecs/specValue/@method) [Optional] (XPath YARNTwistOrder/YTCObody/YTCOitem/yarnProd/ yarnSpecs/experimValue/@method) [Optional] - nota: <i>si raccomanda di specificare la norma solo se diversa da quella della codifica M ODA-ML</i> (XPath YARNTwistOrder/YTCObody/YTCOitem/yarnProd/ yarnSpecs/specValue/@method) [Optional] |
| @mime | tipo mime dell'oggetto binario - tipo base: normalizedString, (XPath YARNTwistOrder/YTCObody/YTCOitem/yarnMnfrOperation/ refDoc/attachment/binaryObject/@mime) [Optional] (XPath YARNTwistOrder/YTCOheader/refDoc/attachment/ binaryObject/@mime) [Optional] (XPath YARNTwistOrder/YTCObody/YTCOitem/yarnProd/ colorCardItem/refDoc/attachment/binaryObject/@mime) [Optional] (XPath YARNTwistOrder/YTCObody/YTCOitem/yarnComponent/ refDoc/attachment/binaryObject/@mime) [Optional] |
| mimeCode | tipo mime dell'oggetto esterno - tipo base: normalizedString, (XPath YARNTwistOrder/YTCObody/YTCOitem/yarnMnfrOperation/ refDoc/attachment/externalReference/mimeCode) 0-1 Best Practice (XPath YARNTwistOrder/YTCOheader/refDoc/attachment/ externalReference/mimeCode) 0-1 Best Practice (XPath YARNTwistOrder/YTCObody/YTCOitem/yarnComponent/ refDoc/attachment/externalReference/mimeCode) 0-1 Best Practice (XPath YARNTwistOrder/YTCObody/YTCOitem/yarnProd/ colorCardItem/refDoc/attachment/externalReference/mimeCode) 0-1 Best P ractice |
| @minQty | quantità minima di prodotto - tipo base: decimal, min incluso: 0, cifre decimali: 2, (XPath YARNTwistOrder/terms/allowanceCharge/@minQty) [Optional] - nota: <i>quantità minima di prodotto per l'applicazione di questo sconto o onere</i> |
| msgCurrency | valuta in cui sono espressi gli importi del documento - tipo base: string, tabella cod.: T9 http://www.ebiz.enea.it/moda-ml/repository/codelist/draft/gc_T9.xml (XPath YARNTwistOrder/YTCOheader/msgCurrency) 0-1 |
| msgDate | data di emissione del presente messaggio (documento xml), espressa in uno dei form ati: AAAA-MM-GG, AAAA-MM-GG:HH-MM o AAAA-SS (cioè anno-settimana) - tipo base: string, (XPath YARNTwistOrder/YTCOheader/msgDate) 1-1 |
| @msgfunction | funzione rivestita dal presente messaggio in relazione alla sua trasmissione - tipo base: string, tabella cod.: NT18 http://www.ebiz.enea.it/moda-ml/repository/codelist/draft/gc_NT18.xml (XPath YARNTwistOrder/@msgfunction) [Optional] [Default= OR] |
| msgID | chiave identificativa univoca del documento di business nel sistema informativo della P arte emittente. Mantiene il medesimo valore In caso di più spedizioni del medesimo do cumento di business. - tipo base: string, lunghezza max: 35, (XPath YARNTwistOrder/YTCOheader/msgID) 0-1 |
| msgN | numero identificativo univoco assegnato al messaggio (documento xml) da chi lo emet te. Assume valori diversi In caso di più spedizioni del medesimo documento di busines |

| | |
|---------------|---|
| | <p>s.</p> <ul style="list-style-type: none"> - tipo base: string, lunghezza max: 35, (XPath YARNTwistOrder/YTCOheader/msgN) 1-1 |
| netWeight | <p>peso netto dichiarato a fini di trasporto o doganali</p> <ul style="list-style-type: none"> - tipo base: decimal, min incluso: 0, cifre decimali: 2, (XPath YARNTwistOrder/terms/transInfo/netWeight) 0-1 |
| note | <p>nota in testo libero o strutturata (computer processing). Per strutturare la nota si devono usare gli attributi "noteLabel" e "codelist"</p> <ul style="list-style-type: none"> - tipo base: string, lunghezza max: 350, (XPath YARNTwistOrder/YTCOheader/note) 0-99 (XPath YARNTwistOrder/YTCObody/YTCOitem/dtScheme/note) 0-99 (XPath YARNTwistOrder/YTCObody/YTCOitem/yarnProd/note) 0-99 (XPath YARNTwistOrder/terms/allowanceCharge/dtScheme/note) 0-99 (XPath YARNTwistOrder/YTCObody/YTCOitem/yarnMnfrOperation/note) 0-99 (XPath YARNTwistOrder/YTCObody/YTCOitem/yarnComponent/note) 0-99 |
| @noteLabel | <p>qualificatore dell'argomento di una nota</p> <ul style="list-style-type: none"> - tipo base: string, lunghezza max: 35, (XPath YARNTwistOrder/YTCObody/YTCOitem/yarnComponent/note/@noteLabel) [Optional] - nota: deve usarsi per qualificare l'argomento della nota (XPath YARNTwistOrder/terms/allowanceCharge/dtScheme/note/@noteLabel) [Optional] - nota: deve usarsi per qualificare l'argomento della nota (XPath YARNTwistOrder/YTCObody/YTCOitem/yarnMnfrOperation/note/@noteLabel) [Optional] - nota: deve usarsi per qualificare l'argomento della nota (XPath YARNTwistOrder/YTCObody/YTCOitem/yarnProd/note/@noteLabel) [Optional] - nota: deve usarsi per qualificare l'argomento della nota (XPath YARNTwistOrder/YTCOheader/note/@noteLabel) [Optional] - nota: deve usarsi per qualificare l'argomento della nota (XPath YARNTwistOrder/YTCObody/YTCOitem/dtScheme/note/@noteLabel) [Optional] - nota: deve usarsi per qualificare l'argomento della nota |
| @numberingOrg | <p>organizzazione che ha creato la codifica o immatricolazione in oggetto</p> <ul style="list-style-type: none"> - tipo base: string, tabella cod.: NT6 http://www.ebiz.enea.it/moda-ml/repository/codelist/draft/gc_NT6.xml (XPath YARNTwistOrder/YTCObody/YTCOitem/yarnProd/lotN/@numberingOrg) [Optional] (XPath YARNTwistOrder/YTCOheader/docID/@numberingOrg) [Optional] - nota: qui si può specificare quale numerazione è usata per identificare il documento (es.: del Cliente, del Fornitore, ..) (XPath YARNTwistOrder/YTCObody/YTCOitem/yarnComponent/dyeN/@numberingOrg) [Optional] (XPath YARNTwistOrder/YTCObody/YTCOitem/yarnComponent/refDoc/docID/@numberingOrg) [Optional] - nota: qui si può specificare quale numerazione è usata per identificare il documento (es.: del Cliente, del Fornitore, ..) (XPath YARNTwistOrder/YTCObody/YTCOitem/yarnComponent/yarnCode/added/@numberingOrg) [Optional] - nota: questo attributo dovrebbe essere usato o singolarmente o in abbinamento con "listName" e "listVersion" (XPath YARNTwistOrder/YTCObody/YTCOitem/yarnComponent/lotN/@numberingOrg) [Optional] (XPath YARNTwistOrder/YTCObody/YTCOitem/yarnComponent/refDoc/season/@numberingOrg) [Optional] - nota: questo attributo dovrebbe essere usato o singolarmente o in abbinamento con "listName" e "listVersion" (XPath YARNTwistOrder/YTCOheader/season/@numberingOrg) [Optional] - nota: questo attributo dovrebbe essere usato o singolarmente o in abbinamento con "listName" e "listVersion" (XPath YARNTwistOrder/YTCOheader/refDoc/season/@numberingOrg) [Optional] - nota: questo attributo dovrebbe essere usato o singolarmente o in abbinamento con "listName" e "listVersion" (XPath YARNTwistOrder/YTCOheader/refDoc/attachment/fileName/@numberingOrg) [Optional] (XPath YARNTwistOrder/YTCObody/YTCOitem/yarnComponent/refDoc/attachment/fileName/@numberingOrg) [Optional] (XPath YARNTwistOrder/YTCObody/YTCOitem/yarnComponent/note/@numberingOrg) [Optional] - nota: deve usarsi per esplicitare la organizzazione che creato la lista dei codici usati in "noteLabel" |

| | |
|--|--|
| | <p>(XPath YARNTwistOrder/YTCOheader/buyer/additionalIdentifier/@numberingOrg) [Optional]</p> <p>- nota: <i>qui deve specificarsi il soggetto che ha assegnato il codice</i></p> <p>(XPath YARNTwistOrder/YTCObody/YTCOitem/yarnProd/dyeN/@numberingOrg) [Optional]</p> <p>(XPath YARNTwistOrder/YTCObody/YTCOitem/yarnProd/note/@numberingOrg) [Optional]</p> <p>- nota: <i>deve usarsi per esplicitare la organizzazione che creato la lista dei codici usati in "noteLabel"</i></p> <p>(XPath YARNTwistOrder/YTCOheader/buyer/id/@numberingOrg) [Optional]</p> <p>(XPath YARNTwistOrder/YTCObody/YTCOitem/yarnComponent/yarnCode/art/@numberingOrg) [Optional]</p> <p>- nota: <i>questo attributo dovrebbe essere usato o singolarmente o in abbinamento con "listName" e "listVersion"</i></p> <p>(XPath YARNTwistOrder/YTCObody/YTCOitem/yarnComponent/yarnCode/color/@numberingOrg) [Optional]</p> <p>- nota: <i>questo attributo dovrebbe essere usato o singolarmente o in abbinamento con "listName" e "listVersion"</i></p> <p>(XPath YARNTwistOrder/YTCObody/YTCOitem/thirdParty/id/@numberingOrg) [Optional]</p> <p>(XPath YARNTwistOrder/YTCObody/YTCOitem/yarnComponent/yarnCode/@numberingOrg) [Optional] [Default= CL]</p> <p>(XPath YARNTwistOrder/YTCObody/YTCOitem/dtScheme/note/@numberingOrg) [Optional]</p> <p>- nota: <i>deve usarsi per esplicitare la organizzazione che creato la lista dei codici usati in "noteLabel"</i></p> <p>(XPath YARNTwistOrder/YTCObody/YTCOitem/yarnProd/colorCardItem/refDoc/season/@numberingOrg) [Optional]</p> <p>- nota: <i>questo attributo dovrebbe essere usato o singolarmente o in abbinamento con "listName" e "listVersion"</i></p> <p>(XPath YARNTwistOrder/YTCObody/YTCOitem/yarnProd/yarnCode/color/@numberingOrg) [Optional]</p> <p>- nota: <i>questo attributo dovrebbe essere usato o singolarmente o in abbinamento con "listName" e "listVersion"</i></p> <p>(XPath YARNTwistOrder/YTCObody/YTCOitem/yarnMnfrOperation/refDoc/season/@numberingOrg) [Optional]</p> <p>- nota: <i>questo attributo dovrebbe essere usato o singolarmente o in abbinamento con "listName" e "listVersion"</i></p> <p>(XPath YARNTwistOrder/YTCOheader/note/@numberingOrg) [Optional]</p> <p>- nota: <i>deve usarsi per esplicitare la organizzazione che creato la lista dei codici usati in "noteLabel"</i></p> <p>(XPath YARNTwistOrder/YTCObody/YTCOitem/yarnProd/colorCardItem/color/@numberingOrg) [Optional]</p> <p>- nota: <i>questo attributo dovrebbe essere usato o singolarmente o in abbinamento con "listName" e "listVersion"</i></p> <p>(XPath YARNTwistOrder/YTCObody/YTCOitem/yarnMnfrOperation/refDoc/docID/@numberingOrg) [Optional]</p> <p>- nota: <i>qui si può specificare quale numerazione è usata per identificare il documento (es.: del Cliente, del Fornitore, ..)</i></p> <p>(XPath YARNTwistOrder/YTCOheader/subContractor/id/@numberingOrg) [Optional]</p> <p>(XPath YARNTwistOrder/YTCObody/YTCOitem/yarnProd/yarnCode/added/@numberingOrg) [Optional]</p> <p>- nota: <i>questo attributo dovrebbe essere usato o singolarmente o in abbinamento con "listName" e "listVersion"</i></p> <p>(XPath YARNTwistOrder/YTCObody/YTCOitem/yarnProd/colorCardItem/refDoc/docID/@numberingOrg) [Optional]</p> <p>- nota: <i>qui si può specificare quale numerazione è usata per identificare il documento (es.: del Cliente, del Fornitore, ..)</i></p> <p>(XPath YARNTwistOrder/terms/allowanceCharge/dtScheme/note/@numberingOrg) [Optional]</p> <p>- nota: <i>deve usarsi per esplicitare la organizzazione che creato la lista dei codici usati in "noteLabel"</i></p> <p>(XPath YARNTwistOrder/YTCObody/YTCOitem/yarnMnfrOperation/note/@numberingOrg) [Optional]</p> <p>- nota: <i>deve usarsi per esplicitare la organizzazione che creato la lista dei codici usati in "noteLabel"</i></p> <p>(XPath YARNTwistOrder/YTCOheader/thirdParty/id/@numberingOrg) [Optional]</p> <p>(XPath YARNTwistOrder/YTCObody/YTCOitem/dtScheme/legalRef/@numberingOrg) [Optional]</p> <p>- nota: <i>questo attributo dovrebbe essere usato o singolarmente o in abbinamento con "listName" e "listVersion"</i></p> <p>(XPath YARNTwistOrder/terms/allowanceCharge/dtScheme/legalRef/@numberingOrg) [Optional]</p> <p>- nota: <i>questo attributo dovrebbe essere usato o singolarmente o in abbinamento con "listName" e "listVersion"</i></p> |
|--|--|

| | |
|-----------------------|--|
| | <p>(XPath YARNTwistOrder/YTCObody/YTCOitem/yarnMnfrOperation/refDoc/attachment/fileName/@numberingOrg) [Optional] (XPath YARNTwistOrder/YTCOheader/refDoc/docID/@numberingOrg) [Optional] - nota: <i>qui si può specificare quale numerazione è usata per identificare il documento (es.: del Cliente, del Fornitore, ..)</i> (XPath YARNTwistOrder/YTCObody/YTCOitem/yarnProd/colorCardItem/refDoc/attachment/fileName/@numberingOrg) [Optional] (XPath YARNTwistOrder/YTCObody/YTCOitem/yarnProd/yarnCode/@numberingOrg) [Optional] [Default= CL] (XPath YARNTwistOrder/YTCObody/YTCOitem/yarnProd/yarnCode/art/@numberingOrg) [Optional] - nota: <i>questo attributo dovrebbe essere usato o singolarmente o in abbinamento con " listName" e "listVersion"</i></p> |
| @part | <p>frazione percentuale - tipo base: decimal, min incluso: 1, max incluso: 100, cifre decimali: 2, (XPath YARNTwistOrder/terms/insPayment/@part) [Required] - nota: <i>qui deve indicarsi il valore (%) di ciascuna rata di pagamento</i></p> |
| payMode | <p>modalità o mezzo di effettuazione del pagamento - tipo base: string, tabella cod.: T2 http://www.ebiz.enea.it/moda-ml/repository/codelist/draft/gc_T2.xml (XPath YARNTwistOrder/terms/payment/payMode) 0-1 (XPath YARNTwistOrder/terms/insPayment/payMode) 0-1</p> |
| payTerm | <p>codice che specifica i termini di scadenza del pagamento - tipo base: string, tabella cod.: T1 http://www.ebiz.enea.it/moda-ml/repository/codelist/draft/gc_T1.xml (XPath YARNTwistOrder/terms/payment/payTerm) 1-1 (XPath YARNTwistOrder/terms/insPayment/payTerm) 1-1</p> |
| payTermText | <p>testo libero che specifica i termini del pagamento (scadenza/modo) - tipo base: string, lunghezza max: 250, (XPath YARNTwistOrder/terms/payment/payTermText) 1-1 (XPath YARNTwistOrder/terms/insPayment/payTermText) 1-1</p> |
| pcQty | <p>quantità percentuale di una materia prima o di un componente specificato in un tessuto o in un filato - tipo base: decimal, min incluso: 0, max incluso: 100, cifre decimali: 2, (XPath YARNTwistOrder/YTCObody/YTCOitem/yarnComponent/pcQty) 0-1 - note: <i>percentuale del componente nel prodotto finale</i></p> |
| pcTolerance | <p>scarto percentuale tollerato per il valore di una misurazione (deve avere un segno più o meno) - tipo base: decimal, min incluso: 0, max incluso: 100, cifre totali: 2, (XPath YARNTwistOrder/YTCObody/YTCOitem/yarnMnfrOperation/yarnMachineSpecs/pcTolerance) 0-2 (XPath YARNTwistOrder/YTCObody/YTCOitem/yarnProd/yarnSpecs/pcTolerance) 0-2</p> |
| percCompos | <p>peso percentuale della fibra nella composizione del prodotto - tipo base: decimal, min incluso: 0, max incluso: 100, cifre decimali: 2, (XPath YARNTwistOrder/YTCObody/YTCOitem/yarnProd/yarnCompos/percCompos) 1-9 - note: <i>% della fibra nella composizione del prodotto</i></p> |
| @percSourcesRenewable | <p>indica la percentuale di sorgenti rinnovabili - tipo base: decimal, (XPath YARNTwistOrder/YTCObody/YTCOitem/yarnProd/yarnCompos/percCompos/@percSourcesRenewable) [Optional] - nota: <i>utilizzare solo per materiale vergine</i></p> |
| person | <p>nome di una persona (ad esempio persona di riferimento all'interno di una organizzazione) - tipo base: string, lunghezza max: 40, (XPath YARNTwistOrder/terms/transInfo/despatchLocation/person) 0-1 (XPath YARNTwistOrder/YTCOheader/buyer/person) 0-1 (XPath YARNTwistOrder/terms/trade/tradeLocation/person) 0-1 (XPath YARNTwistOrder/YTCObody/YTCOitem/thirdParty/person) 0-1 (XPath YARNTwistOrder/YTCOheader/thirdParty/person) 0-1 (XPath YARNTwistOrder/terms/transInfo/deliveryLocation/person) 0-1 (XPath YARNTwistOrder/YTCOheader/subContractor/person) 0-1</p> |

| | |
|-----------------------------|--|
| @phone | <p>numero di telefono di una persona contattata</p> <p>- tipo base: string, lunghezza max: 35, (XPath YARNTwistOrder/YTCOheader/subContractor/person/@phone) [Optional] (XPath YARNTwistOrder/terms/transInfo/deliveryLocation/person/@phone) [Optional] (XPath YARNTwistOrder/YTCOheader/buyer/person/@phone) [Optional] (XPath YARNTwistOrder/YTCOheader/thirdParty/person/@phone) [Optional] (XPath YARNTwistOrder/terms/transInfo/despatchLocation/person/@phone) [Optional] (XPath YARNTwistOrder/YTCObody/YTCOitem/thirdParty/person/@phone) [Optional] (XPath YARNTwistOrder/terms/trade/tradeLocation/person/@phone) [Optional]</p> |
| postCode | <p>codice postale</p> <p>- tipo base: string, lunghezza max: 10, (XPath YARNTwistOrder/terms/transInfo/despatchLocation/postCode) 0-1 (XPath YARNTwistOrder/YTCObody/YTCOitem/thirdParty/postCode) 0-1 (XPath YARNTwistOrder/YTCOheader/buyer/postCode) 0-1 (XPath YARNTwistOrder/terms/transInfo/deliveryLocation/postCode) 0-1 (XPath YARNTwistOrder/terms/trade/tradeLocation/postCode) 0-1 (XPath YARNTwistOrder/YTCOheader/thirdParty/postCode) 0-1 (XPath YARNTwistOrder/YTCOheader/subContractor/postCode) 0-1</p> |
| price | <p>prezzo unitario dell'articolo, dell'oggetto o del servizio specificato</p> <p>- tipo base: decimal, min incluso: 0, cifre decimali: 4, (XPath YARNTwistOrder/YTCObody/YTCOitem/price) 0-1</p> |
| @priceQualifier | <p>tipo di prezzo con riferimento a sconti e tasse</p> <p>- tipo base: string, tabella cod.: NT20 http://www.ebiz.enea.it/moda-ml/repository/codelist/draft/gc_NT20.xml (XPath YARNTwistOrder/YTCObody/YTCOitem/price/@priceQualifier) [Optional] [Default= NET]</p> |
| @productLevel | <p>livello del prodotto (finale o intermedio) ottenuto da una operazione di un ciclo di lavoro</p> <p>- tipo base: string, tabella cod.: NT22 http://www.ebiz.enea.it/moda-ml/repository/codelist/draft/gc_NT22.xml (XPath YARNTwistOrder/YTCObody/YTCOitem/@productLevel) [Optional] [Default= END] - nota: usare il qualificatore "intermedio" quando il prodotto ritorna come componente in una successiva riga della medesima Disposizione</p> |
| @progr | <p>numero progressivo nella sequenza</p> <p>- tipo base: positiveInteger, min incluso: 1, (XPath YARNTwistOrder/terms/transInfo/@progr) [Optional] - nota: Indica la posizione della tratta in una sequenza di tratte di spedizione. Se presente deve esserlo in tutte le tratte transInfo.</p> |
| @propulsionSystemCode | <p>tipo di sistema di propulsione</p> <p>- tipo base: string, tabella cod.: NT324 http://www.ebiz.enea.it/moda-ml/repository/codelist/draft/gc_NT324.xml (XPath YARNTwistOrder/terms/transInfo/transMeans/@propulsionSystemCode) [Optional] - nota: indica il tipo di propulsione del mezzo di trasporto</p> |
| qty | <p>quantità netta dell'articolo o dell'oggetto correlato, qualificata dalla funzione del documento e dal contesto</p> <p>- tipo base: decimal, min incluso: 0, cifre decimali: 2, (XPath YARNTwistOrder/YTCObody/YTCOitem/qty) 1-2 Best Practice (XPath YARNTwistOrder/YTCObody/YTCOitem/yarnComponent/qty) 1-2 Best Practice - note: quantità da consumare nella trasformazione</p> |
| @recyclingProcessEfficiency | <p>valore di efficienza del processo di riciclaggio (percentuale calcolata sul peso)</p> <p>- tipo base: decimal, min incluso: 0, max incluso: 100, (XPath YARNTwistOrder/YTCObody/YTCOitem/yarnProd/yarnCompos/percCompos/@recyclingProcessEfficiency) [Optional] - nota: efficienza del processo dichiarata dal fornitore della fibra</p> |
| @recyclingProcessMethod | <p>metodo del processo di riciclo</p> <p>- tipo base: string, tabella cod.: T307 http://www.ebiz.enea.it/moda-ml/repository/codelist/draft/gc_T307.xml (XPath YARNTwistOrder/YTCObody/YTCOitem/yarnProd/yarnCompos/percCompos/@recyclingProcessMethod) [Optional] - nota: utilizzare solo per materiale non vergine</p> |
| @reelMat | <p>tipo di materiale di cui è composta la confezione di un filato</p> <p>- tipo base: string, tabella cod.: T30</p> |

| | |
|-------------|---|
| | http://www.ebiz.enea.it/moda-ml/repository/codelist/draft/gc_T30.xml (XPath YARNTwistOrder/YTCObody/YTCOitem/yarnProd/ yarnPack/yarnReel/@reelMat) [Optional] |
| @reelType | tipo di confezione di un filato - tipo base: string, tabella cod.: T29 http://www.ebiz.enea.it/moda-ml/repository/codelist/draft/gc_T29.xml (XPath YARNTwistOrder/YTCObody/YTCOitem/yarnProd/ yarnPack/yarnReel/@reelType) [Required] |
| @role | qualificatore del ruolo della Terza Parte - tipo base: string, tabella cod.: NT2 http://www.ebiz.enea.it/moda-ml/repository/codelist/draft/gc_NT2.xml (XPath YARNTwistOrder/YTCObody/YTCOitem/thirdParty/@role) [Required] (XPath YARNTwistOrder/YTCOheader/thirdParty/@role) [Required] |
| routeLength | lunghezza di un percorso - tipo base: decimal, min incluso: 0, cifre decimali: 2, (XPath YARNTwistOrder/terms/transInfo/routeLength) 0-1 |
| @schemeID | identificatore di uno schema di identificazione - tipo base: string, (XPath YARNTwistOrder/YTCObody/YTCOitem/yarnMnfrOperation/ refDoc/attachment/hashFootprint/@schemeID) [Optional] - nota: <i>specificare per quale sistema questa impronta hash potrebbe essere utilizzata come identificatore (ad esempio sistema HDFS..)</i> (XPath YARNTwistOrder/YTCOheader/refDoc/attachment/ hashFootprint/@schemeID) [Optional] - nota: <i>specificare per quale sistema questa impronta hash potrebbe essere utilizzata come identificatore (ad esempio sistema HDFS..)</i> (XPath YARNTwistOrder/YTCObody/YTCOitem/yarnComponent/ refDoc/attachment/hashFootprint/@schemeID) [Optional] - nota: <i>specificare per quale sistema questa impronta hash potrebbe essere utilizzata come identificatore (ad esempio sistema HDFS..)</i> (XPath YARNTwistOrder/YTCObody/YTCOitem/yarnProd/ colorCardItem/refDoc/attachment/hashFootprint/@schemeID) [Optional] - nota: <i>specificare per quale sistema questa impronta hash potrebbe essere utilizzata come identificatore (ad esempio sistema HDFS..)</i> |
| season | stagione di vendita, composta da: stagione (1 crt) + anno (4 crt) - stagione: P/E=1 A/I=2 P=3-E=4 A=5 I=6; per più di quattro stagioni usare sequenza alfabetica: 1a stagione=A 2a stagione=B etc.etc. - tipo base: string, lunghezza max: 15, (XPath YARNTwistOrder/YTCOheader/season) 0-1 (XPath YARNTwistOrder/YTCOheader/refDoc/season) 0-1 - note: <i>qui indica la stagione a cui appartiene il documento in oggetto</i> (XPath YARNTwistOrder/YTCObody/YTCOitem/yarnComponent/ refDoc/season) 0-1 - note: <i>qui indica la stagione a cui appartiene il documento in oggetto</i> (XPath YARNTwistOrder/YTCObody/YTCOitem/yarnMnfrOperation/ refDoc/season) 0-1 - note: <i>qui indica la stagione a cui appartiene il documento in oggetto</i> (XPath YARNTwistOrder/YTCObody/YTCOitem/yarnProd/ colorCardItem/refDoc/season) 0-1 - note: <i>qui indica la stagione a cui appartiene il documento in oggetto</i> |
| @sender | qualificatore che distingue la Parte che spedisce il documento - tipo base: boolean, (XPath YARNTwistOrder/YTCOheader/subContractor/@sender) [Optional] - nota: <i>L'uso di questo attributo è obbligatorio quando si vuole usare lo STYLESHEET</i> (XPath YARNTwistOrder/YTCObody/YTCOitem/thirdParty/@sender) [Optional] - nota: <i>L'uso di questo attributo è obbligatorio quando si vuole usare lo STYLESHEET</i> (XPath YARNTwistOrder/YTCOheader/thirdParty/@sender) [Optional] - nota: <i>L'uso di questo attributo è obbligatorio quando si vuole usare lo STYLESHEET</i> (XPath YARNTwistOrder/YTCOheader/buyer/@sender) [Optional] - nota: <i>L'uso di questo attributo è obbligatorio quando si vuole usare lo STYLESHEET</i> |
| @source | origine o fonte di rilevazione dei dati in oggetto - tipo base: string, tabella cod.: NT12 http://www.ebiz.enea.it/moda-ml/repository/codelist/draft/gc_NT12.xml (XPath YARNTwistOrder/YTCObody/YTCOitem/yarnMnfrOperation/ yarnMachineSpecs/specValue/@source) [Optional] |

| | |
|--------------------|--|
| | (XPath YARNTwistOrder/YTCObody/YTCOitem/yarnProd/yarnSpecs/specValue/@source) [Optional] |
| specValue | valore richiesto per una caratteristica o un parametro misurabili - tipo base: decimal, (XPath YARNTwistOrder/YTCObody/YTCOitem/yarnProd/yarnSpecs/specValue) 0-1 (XPath YARNTwistOrder/YTCObody/YTCOitem/yarnMnfrOperation/yarnMachineSpecs/specValue) 0-1 |
| @standardObserver | standard CIE di risposta cromatica - tipo base: string, tabella cod.: T60 http://www.ebiz.enea.it/moda-ml/repository/codelist/draft/gc_T60.xml (XPath YARNTwistOrder/YTCObody/YTCOitem/yarnProd/colorCardItem/CIELab/@standardObserver) [Optional] |
| street | via e numero civico di una locazione - tipo base: string, lunghezza max: 80, (XPath YARNTwistOrder/YTCObody/YTCOitem/thirdParty/street) 0-1 (XPath YARNTwistOrder/YTCOheader/subContractor/street) 0-1 (XPath YARNTwistOrder/YTCOheader/buyer/street) 0-1 (XPath YARNTwistOrder/terms/trade/tradeLocation/street) 0-1 (XPath YARNTwistOrder/terms/transInfo/deliveryLocation/street) 0-1 (XPath YARNTwistOrder/terms/transInfo/despatchLocation/street) 0-1 (XPath YARNTwistOrder/YTCOheader/thirdParty/street) 0-1 |
| subCountry | sigla o codice della provincia (sub-country) - tipo base: string, lunghezza max: 9, (XPath YARNTwistOrder/terms/trade/tradeLocation/subCountry) 0-1 (XPath YARNTwistOrder/terms/transInfo/despatchLocation/subCountry) 0-1 (XPath YARNTwistOrder/terms/transInfo/deliveryLocation/subCountry) 0-1 (XPath YARNTwistOrder/YTCOheader/buyer/subCountry) 0-1 (XPath YARNTwistOrder/YTCOheader/thirdParty/subCountry) 0-1 (XPath YARNTwistOrder/YTCOheader/subContractor/subCountry) 0-1 (XPath YARNTwistOrder/YTCObody/YTCOitem/thirdParty/subCountry) 0-1 |
| subDept | nome o codice di una unità (Divisione, Ufficio, Stabilimento) - tipo base: string, lunghezza max: 40, (XPath YARNTwistOrder/YTCOheader/thirdParty/subDept) 0-1 (XPath YARNTwistOrder/YTCOheader/subContractor/subDept) 0-1 (XPath YARNTwistOrder/terms/transInfo/deliveryLocation/subDept) 0-1 (XPath YARNTwistOrder/terms/trade/tradeLocation/subDept) 0-1 (XPath YARNTwistOrder/YTCOheader/buyer/subDept) 0-1 (XPath YARNTwistOrder/YTCObody/YTCOitem/thirdParty/subDept) 0-1 (XPath YARNTwistOrder/terms/transInfo/despatchLocation/subDept) 0-1 |
| taxCategory | categoria di imposta o tassa - tipo base: string, tabella cod.: T62 http://www.ebiz.enea.it/moda-ml/repository/codelist/draft/gc_T62.xml (XPath YARNTwistOrder/YTCObody/YTCOitem/dtScheme/taxCategory) 0-1 (XPath YARNTwistOrder/terms/allowanceCharge/dtScheme/taxCategory) 0-1 |
| taxRate | aliquota percentuale di imposta o tassa - tipo base: string, (XPath YARNTwistOrder/YTCObody/YTCOitem/dtScheme/taxRate) 0-1 (XPath YARNTwistOrder/terms/allowanceCharge/dtScheme/taxRate) 0-1 |
| @taxType | tipo di imposta o tassa - tipo base: string, tabella cod.: T61 http://www.ebiz.enea.it/moda-ml/repository/codelist/draft/gc_T61.xml (XPath YARNTwistOrder/terms/allowanceCharge/dtScheme/@taxType) [Required] (XPath YARNTwistOrder/YTCObody/YTCOitem/dtScheme/@taxType) [Required] |
| tolerance | scarto tollerato per il valore di una misurazione (deve avere un segno più o meno) - tipo base: decimal, (XPath YARNTwistOrder/YTCObody/YTCOitem/yarnMnfrOperation/yarnMachineSpecs/tolerance) 0-2 (XPath YARNTwistOrder/YTCObody/YTCOitem/yarnProd/yarnSpecs/tolerance) 0-2 |
| transactionReceipt | ricevuta di transazione in blockchain - tipo base: string, lunghezza max: 80, (XPath YARNTwistOrder/YTCOheader/refDoc/attachment/blockChainReference/transactionReceipt) 1-9 |

| | |
|--------------------|---|
| | <p>(XPath YARNTwistOrder/YTCObody/YTCOitem/yarnComponent/ refDoc/attachment/blockChainReference/transactionReceipt) 1-9</p> <p>(XPath YARNTwistOrder/YTCObody/YTCOitem/yarnProd/ colorCardItem/refDoc/attachment/blockChainReference/transactionReceipt) 1-9</p> <p>(XPath YARNTwistOrder/YTCObody/YTCOitem/yarnMnfrOperation/ refDoc/attachment/blockChainReference/transactionReceipt) 1-9</p> |
| transCondition | <p>condizione speciale di trasporto o servizio speciale richiesto allo Spedizioniere</p> <p>- tipo base: string, tabella cod.: T38</p> <p>http://www.ebiz.enea.it/moda-ml/repository/codelist/draft/gc_T38.xml</p> <p>(XPath YARNTwistOrder/terms/transInfo/transCondition) 0-3</p> |
| transConditionText | <p>descrizione in testo libero della condizione speciale di trasporto o servizio speciale richiesto allo Spedizioniere</p> <p>- tipo base: string, lunghezza max: 250,</p> <p>(XPath YARNTwistOrder/terms/transInfo/transConditionText) 0-1</p> |
| transMeans | <p>mezzo usato per il trasporto, complessivo o relativo ad una tratta</p> <p>- tipo base: string, tabella cod.: T40</p> <p>http://www.ebiz.enea.it/moda-ml/repository/codelist/draft/gc_T40.xml</p> <p>(XPath YARNTwistOrder/terms/transInfo/transMeans) 0-1</p> |
| transMode | <p>modo di trasporto, complessivo o relativo ad una tratta</p> <p>- tipo base: string, tabella cod.: T8</p> <p>http://www.ebiz.enea.it/moda-ml/repository/codelist/draft/gc_T8.xml</p> <p>(XPath YARNTwistOrder/terms/transInfo/transMode) 1-1</p> |
| @transReason | <p>causale del trasporto</p> <p>- tipo base: string, tabella cod.: NT11</p> <p>http://www.ebiz.enea.it/moda-ml/repository/codelist/draft/gc_NT11.xml</p> <p>(XPath YARNTwistOrder/terms/transInfo/@transReason) [Optional]</p> |
| @uid | <p>identificatore elemento, univoco all'interno del documento xml</p> <p>- tipo base: string,</p> <p>(XPath YARNTwistOrder/YTCOheader/refDoc/attachment/@uid) [Optional]</p> <p>(XPath YARNTwistOrder/YTCObody/YTCOitem/yarnProd/ colorCardItem/refDoc/attachment/@uid) [Optional]</p> <p>(XPath YARNTwistOrder/YTCObody/YTCOitem/yarnComponent/ refDoc/attachment/@uid) [Optional]</p> <p>(XPath YARNTwistOrder/YTCObody/YTCOitem/yarnMnfrOperation/ refDoc/attachment/@uid) [Optional]</p> |
| @um | <p>unità di misura fisica</p> <p>- tipo base: string, tabella cod.: NT7</p> <p>http://www.ebiz.enea.it/moda-ml/repository/codelist/draft/gc_NT7.xml</p> <p>(XPath YARNTwistOrder/YTCObody/YTCOitem/yarnMnfrOperation/ yarnMachineSpecs/tolerance/@um) [Required]</p> <p>(XPath YARNTwistOrder/YTCObody/YTCOitem/yarnMnfrOperation/ yarnMachineSpecs/pcTolerance/@um) [Optional]</p> <p>- nota: <i>da usarsi quando occorre specificare se la percentuale dichiarata è in peso, volume, ecc..</i></p> <p>(XPath YARNTwistOrder/YTCOheader/thirdParty/geoCoordinates/@um) [Optional] [Default= DEGD]</p> <p>- nota: <i>se non indicata si assumono GRADI decimali</i></p> <p>(XPath YARNTwistOrder/YTCObody/YTCOitem/yarnProd/ yarnSpecs/specValue/@um) [Optional]</p> <p>(XPath YARNTwistOrder/YTCObody/YTCOitem/yarnProd/ yarnSpecs/experimValue/@um) [Optional]</p> <p>(XPath YARNTwistOrder/YTCOheader/subContractor/ geoCoordinates/@um) [Optional] [Default= DEGD]</p> <p>- nota: <i>se non indicata si assumono GRADI decimali</i></p> <p>(XPath YARNTwistOrder/terms/allowanceCharge/@um) [Optional]</p> <p>(XPath YARNTwistOrder/terms/transInfo/grossWeight/@um) [Required]</p> <p>(XPath YARNTwistOrder/terms/transInfo/deliveryLocation/ geoCoordinates/@um) [Optional] [Default= DEGD]</p> <p>- nota: <i>se non indicata si assumono GRADI decimali</i></p> <p>(XPath YARNTwistOrder/terms/trade/tradeLocation/ geoCoordinates/@um) [Optional] [Default= DEGD]</p> <p>- nota: <i>se non indicata si assumono GRADI decimali</i></p> <p>(XPath YARNTwistOrder/terms/transInfo/routeLength/@um) [Required]</p> <p>(XPath YARNTwistOrder/terms/transInfo/despatchLocation/</p> |

| | |
|-------------------|---|
| | <p>geoCoordinates/@um [Optional] [Default= DEGD]</p> <p>- nota: <i>se non indicata si assumono GRADI decimali</i> (XPath YARNTwistOrder/terms/transInfo/netWeight/@um) [Required] (XPath YARNTwistOrder/YTCObody/YTCOitem/yarnProd/yarnSpecs/tolerance/@um) [Required] (XPath YARNTwistOrder/YTCObody/YTCOitem/price/@um) [Optional]</p> <p>- nota: <i>Unità di misura fisica del prodotto a cui è riferito il prezzo (es. prezzo per metro)</i></p> <p>.</p> <p>(XPath YARNTwistOrder/YTCObody/YTCOitem/qty/@um) [Required] (XPath YARNTwistOrder/YTCObody/YTCOitem/yarnProd/yarnPack/yarnReel/yarnReelQty/@um) [Required] (XPath YARNTwistOrder/YTCObody/YTCOitem/yarnComponent/qty/@um) [Required] (XPath YARNTwistOrder/YTCObody/YTCOitem/yarnComponent/pcQty/@um) [Optional]</p> <p>- nota: <i>da usarsi quando occorre specificare se la percentuale dichiarata è in peso, vol ume, ecc..</i> (XPath YARNTwistOrder/YTCObody/YTCOitem/thirdParty/geoCoordinates/@um) [Optional] [Default= DEGD]</p> <p>- nota: <i>se non indicata si assumono GRADI decimali</i> (XPath YARNTwistOrder/YTCOheader/buyer/geoCoordinates/@um) [Optional] [Default= DEGD]</p> <p>- nota: <i>se non indicata si assumono GRADI decimali</i> (XPath YARNTwistOrder/YTCObody/YTCOitem/yarnMnfrOperation/yarnMachineSpecs/specValue/@um) [Optional] (XPath YARNTwistOrder/YTCObody/YTCOitem/yarnProd/yarnSpecs/pcTolerance/@um) [Optional]</p> <p>- nota: <i>da usarsi quando occorre specificare se la percentuale dichiarata è in peso, vol ume, ecc..</i> (XPath YARNTwistOrder/YTCObody/YTCOitem/yarnProd/yarnPack/yarnReel/yarnReelH/@um) [Required] (XPath YARNTwistOrder/YTCObody/YTCOitem/yarnProd/yarnPack/yarnReel/yarnReelID/@um) [Required]</p> |
| uri | <p>URI (Uniform Resource Identifier) che identifica l'oggetto esterno come una risorsa Internet</p> <p>- tipo base: normalizedString, (XPath YARNTwistOrder/YTCObody/YTCOitem/yarnMnfrOperation/refDoc/attachment/blockChainReference/uri) 1-1</p> <p>- note: <i>referimento alla blockchain utilizzata (p.es. url https://etherscan.io/ di ethereum)</i> (XPath YARNTwistOrder/YTCObody/YTCOitem/yarnMnfrOperation/refDoc/attachment/externalReference/uri) 1-1 (XPath YARNTwistOrder/YTCObody/YTCOitem/yarnComponent/refDoc/attachment/externalReference/uri) 1-1 (XPath YARNTwistOrder/YTCObody/YTCOitem/yarnComponent/refDoc/attachment/blockChainReference/uri) 1-1</p> <p>- note: <i>referimento alla blockchain utilizzata (p.es. url https://etherscan.io/ di ethereum)</i> (XPath YARNTwistOrder/YTCOheader/refDoc/attachment/blockChainReference/uri) 1-1</p> <p>- note: <i>referimento alla blockchain utilizzata (p.es. url https://etherscan.io/ di ethereum)</i> (XPath YARNTwistOrder/YTCOheader/refDoc/attachment/externalReference/uri) 1-1 (XPath YARNTwistOrder/YTCObody/YTCOitem/yarnProd/colorCardItem/refDoc/attachment/externalReference/uri) 1-1 (XPath YARNTwistOrder/YTCObody/YTCOitem/yarnProd/colorCardItem/refDoc/attachment/blockChainReference/uri) 1-1</p> <p>- note: <i>referimento alla blockchain utilizzata (p.es. url https://etherscan.io/ di ethereum)</i></p> |
| @useProfile | <p>profilo uso al quale il presente documento è conforme nel caso sia stato definito tra le parti. Preferibile sia un URI con nome aziende o eventualmente un URL con link al profilo.</p> <p>- tipo base: string, (XPath YARNTwistOrder/@useProfile) [Optional]</p> |
| @validationMethod | <p>tipo di metodo utilizzato per validare la grandezza a cui si riferisce. Ad esempio indica se sia stata misurata sul campo, stimata per via indiretta, approvata da un esperto o tratta da letteratura.</p> <p>- tipo base: string, tabella cod.: NT329 http://www.ebiz.enea.it/moda-ml/repository/codelist/draft/gc_NT329.xml (XPath YARNTwistOrder/YTCObody/YTCOitem/yarnProd/yarnCompos/percCompos/@validationMethod) [Optional]</p> |
| @VAT | <p>aliquota o causale IVA (DEPRECATO, usare dtScheme)</p> |

| | |
|------------------|---|
| | <p>- tipo base: string, tabella cod.: NT16 http://www.ebiz.enea.it/moda-ml/repository/codelist/draft/gc_NT16.xml (XPath YARNTwistOrder/terms/allowanceCharge/@VAT) [Optional] (XPath YARNTwistOrder/YTCOheader/thirdParty/@VAT) [Optional] (XPath YARNTwistOrder/YTCObody/YTCOitem/lineN/@VAT) [Optional] - nota: <i>Usa deprecato, preferire dtScheme quando previsto.</i> (XPath YARNTwistOrder/YTCObody/YTCOitem/thirdParty/@VAT) [Optional]</p> |
| @version | <p>Versione del dizionario da cui è creata l'istanza - tipo base: string, tabella cod.: NT100 http://www.ebiz.enea.it/moda-ml/repository/codelist/draft/gc_NT100.xml (XPath YARNTwistOrder/@version) [Optional] [Default= draft]</p> |
| warpLetter | <p>lettera che identifica uno specifico filato nella nota di ordito - tipo base: string, lunghezza: 1, (XPath YARNTwistOrder/YTCObody/YTCOitem/yarnComponent/warpLetter) 0-1 - note: <i>da usare solo nella Disposizione di orditura</i></p> |
| weftLetter | <p>lettera che identifica uno specifico filato nella nota di trama - tipo base: string, lunghezza: 1, (XPath YARNTwistOrder/YTCObody/YTCOitem/yarnComponent/weftLetter) 0-1 - note: <i>da usare solo nella Disposizione di tessitura</i></p> |
| xGeoCoord | <p>coordinata geografica x, corrispondente a latitudine - tipo base: decimal, (XPath YARNTwistOrder/YTCOheader/buyer/geoCoordinates/xGeoCoord) 1-1 (XPath YARNTwistOrder/YTCOheader/subContractor/ geoCoordinates/xGeoCoord) 1-1 (XPath YARNTwistOrder/terms/transInfo/despatchLocation/ geoCoordinates/xGeoCoord) 1-1 (XPath YARNTwistOrder/terms/transInfo/deliveryLocation/ geoCoordinates/xGeoCoord) 1-1 (XPath YARNTwistOrder/YTCObody/YTCOitem/thirdParty/ geoCoordinates/xGeoCoord) 1-1 (XPath YARNTwistOrder/terms/trade/tradeLocation/ geoCoordinates/xGeoCoord) 1-1 (XPath YARNTwistOrder/YTCOheader/thirdParty/geoCoordinates/xGeoCoord) 1-1</p> |
| yarnChar | <p>parametro chimico-fisico o meccanico che misura una caratteristica del filato - tipo base: string, tabella cod.: T24 http://www.ebiz.enea.it/moda-ml/repository/codelist/draft/gc_T24.xml (XPath YARNTwistOrder/YTCObody/YTCOitem/yarnProd/ yarnSpecs/yarnChar) 1-1</p> |
| yarnCharText | <p>testo libero per descrivere il parametro chimico-fisico o meccanico che misura una caratteristica tecnica del filato - tipo base: string, lunghezza max: 250, (XPath YARNTwistOrder/YTCObody/YTCOitem/yarnProd/ yarnSpecs/yarnCharText) 1-1</p> |
| yarnConeAngle | <p>angolo che caratterizza il cono su cui è avvolto il filato - tipo base: positiveInteger, (XPath YARNTwistOrder/YTCObody/YTCOitem/yarnProd/ yarnPack/yarnReel/yarnConeAngle) 0-1</p> |
| yarnJob | <p>operazione elementare di un ciclo di lavoro sul filato - tipo base: string, tabella cod.: T201 http://www.ebiz.enea.it/moda-ml/repository/codelist/draft/gc_T201.xml (XPath YARNTwistOrder/YTCObody/YTCOitem/yarnMnfrOperation/yarnJob) 1-1</p> |
| yarnJobTech | <p>tecnologia di operazione sul filato - tipo base: string, tabella cod.: T261 http://www.ebiz.enea.it/moda-ml/repository/codelist/draft/gc_T261.xml (XPath YARNTwistOrder/YTCObody/YTCOitem/yarnMnfrOperation/yarnJobTech) 0-1</p> |
| yarnMachine | <p>macchina usata in una operazione elementare di un ciclo di lavoro sul filato - tipo base: string, tabella cod.: T271 http://www.ebiz.enea.it/moda-ml/repository/codelist/draft/gc_T271.xml (XPath YARNTwistOrder/YTCObody/YTCOitem/yarnMnfrOperation/yarnMachine) 0-1</p> |
| yarnMachineParam | <p>parametro o variabile di settaggio di macchina usata in una operazione elementare di un ciclo di lavoro sul filato</p> |

| | |
|-----------------|--|
| | <p>- tipo base: string, tabella cod.: T281 http://www.ebiz.enea.it/moda-ml/repository/codelist/draft/gc_T281.xml (XPath YARNTwistOrder/YTCObody/YTCOitem/yarnMnfrOperation/ yarnMachineSpecs/yarnMachineParam) 1-1</p> |
| yarnOutWrap | <p>codice che specifica l'imballo esterno di un filato - tipo base: string, tabella cod.: T33 http://www.ebiz.enea.it/moda-ml/repository/codelist/draft/gc_T33.xml (XPath YARNTwistOrder/YTCObody/YTCOitem/yarnProd/yarnPack/yarnOutWrap) 0-1</p> |
| yarnOutWrapText | <p>testo libero che descrive l'imballo esterno di un filato - tipo base: string, lunghezza max: 250, (XPath YARNTwistOrder/YTCObody/YTCOitem/yarnProd/yarnPack/yarnOutWrapText) 0-1</p> |
| yarnReelID | <p>diametro della rocca di un filato - tipo base: decimal, min incluso: 0, cifre decimali: 2, (XPath YARNTwistOrder/YTCObody/YTCOitem/yarnProd/ yarnPack/yarnReel/yarnReelID) 0-1</p> |
| yarnReelH | <p>altezza della rocca di un filato - tipo base: decimal, min incluso: 0, cifre decimali: 2, (XPath YARNTwistOrder/YTCObody/YTCOitem/yarnProd/ yarnPack/yarnReel/yarnReelH) 0-1</p> |
| yarnReelQty | <p>quantità di filato (peso o metraggio) avvolta su una rocca - tipo base: decimal, min incluso: 0, cifre decimali: 2, (XPath YARNTwistOrder/YTCObody/YTCOitem/yarnProd/ yarnPack/yarnReel/yarnReelQty) 0-2</p> |
| yarnReelWrap | <p>tipo di involucro in cui è racchiusa una confezione di filato - tipo base: string, tabella cod.: T32 http://www.ebiz.enea.it/moda-ml/repository/codelist/draft/gc_T32.xml (XPath YARNTwistOrder/YTCObody/YTCOitem/yarnProd/ yarnPack/yarnInWrap/yarnReelWrap) 1-1</p> |
| yGeoCoord | <p>coordinata geografica y, corrispondente a longitudine - tipo base: decimal, (XPath YARNTwistOrder/terms/transInfo/despatchLocation/ geoCoordinates/yGeoCoord) 1-1 (XPath YARNTwistOrder/terms/trade/tradeLocation/ geoCoordinates/yGeoCoord) 1-1 (XPath YARNTwistOrder/terms/transInfo/deliveryLocation/ geoCoordinates/yGeoCoord) 1-1 (XPath YARNTwistOrder/YTCOheader/subContractor/ geoCoordinates/yGeoCoord) 1-1 (XPath YARNTwistOrder/YTCOheader/buyer/geoCoordinates/yGeoCoord) 1-1 (XPath YARNTwistOrder/YTCOheader/thirdParty/geoCoordinates/yGeoCoord) 1-1 (XPath YARNTwistOrder/YTCObody/YTCOitem/thirdParty/ geoCoordinates/yGeoCoord) 1-1</p> |
| zGeoCoord | <p>coordinata geografica z, corrispondente ad altitudine - tipo base: decimal, (XPath YARNTwistOrder/YTCObody/YTCOitem/thirdParty/ geoCoordinates/zGeoCoord) 0-1 - note: <i>altitudine puo' essere omessa</i> (XPath YARNTwistOrder/terms/trade/tradeLocation/ geoCoordinates/zGeoCoord) 0-1 - note: <i>altitudine puo' essere omessa</i> (XPath YARNTwistOrder/YTCOheader/buyer/geoCoordinates/zGeoCoord) 0-1 - note: <i>altitudine puo' essere omessa</i> (XPath YARNTwistOrder/terms/transInfo/despatchLocation/ geoCoordinates/zGeoCoord) 0-1 - note: <i>altitudine puo' essere omessa</i> (XPath YARNTwistOrder/YTCOheader/thirdParty/geoCoordinates/zGeoCoord) 0-1 - note: <i>altitudine puo' essere omessa</i> (XPath YARNTwistOrder/terms/transInfo/deliveryLocation/ geoCoordinates/zGeoCoord) 0-1 - note: <i>altitudine puo' essere omessa</i> (XPath YARNTwistOrder/YTCOheader/subContractor/ geoCoordinates/zGeoCoord) 0-1</p> |

| | |
|--|--|
| | - note: <i>altitudine puo' essere omessa</i> |
|--|--|

2.3 Best practice suggerite

YARNTwistOrder/YTCOheader/buyer/additionalIdentifier (codice identificativo aggiuntivo della Parte in causa (Cliente, Fornitore, Destinataro merce ecc..), ad esempio per registri delle dogane o altri registri)

ITALIA: la PEC del destinatario della fattura SDI per le imprese può essere indicata in questo elemento (specificare attributo idQualifier='PEC'); analogamente il codice identificativo SDI (idQualifier='SDI')

**YARNTwistOrder/YTCObody/YTCOitem/yarnMnfrOperation/
refDoc/docID (numero identificativo del documento referenziato)**

con numberingOrg va indicato chi ha assegnato l'identificatore al documento (è possibile indicarne due -p.es. cliente e fornitore- con due elementi docID dotati di numberingOrg differente)

YARNTwistOrder/YTCOheader/refDoc/docID (numero identificativo del documento referenziato)

con numberingOrg va indicato chi ha assegnato l'identificatore al documento (è possibile indicarne due -p.es. cliente e fornitore- con due elementi docID dotati di numberingOrg differente)

**YARNTwistOrder/YTCObody/YTCOitem/yarnProd/
colorCardItem/refDoc/docID (numero identificativo del documento referenziato)**

con numberingOrg va indicato chi ha assegnato l'identificatore al documento (è possibile indicarne due -p.es. cliente e fornitore- con due elementi docID dotati di numberingOrg differente)

**YARNTwistOrder/YTCObody/YTCOitem/yarnComponent/
refDoc/docID (numero identificativo del documento referenziato)**

con numberingOrg va indicato chi ha assegnato l'identificatore al documento (è possibile indicarne due -p.es. cliente e fornitore- con due elementi docID dotati di numberingOrg differente)

**YARNTwistOrder/YTCObody/YTCOitem/yarnMnfrOperation/
refDoc/attachment/externalReference/mimeCode (tipo mime dell'oggetto esterno)**

Utilizzare codifica IANA <http://www.iana.org/assignments/media-types/media-types.xml>

**YARNTwistOrder/YTCOheader/refDoc/attachment/
externalReference/mimeCode (tipo mime dell'oggetto esterno)**

Utilizzare codifica IANA <http://www.iana.org/assignments/media-types/media-types.xml>

**YARNTwistOrder/YTCObody/YTCOitem/yarnComponent/
refDoc/attachment/externalReference/mimeCode (tipo mime dell'oggetto esterno)**

Utilizzare codifica IANA <http://www.iana.org/assignments/media-types/media-types.xml>

**YARNTwistOrder/YTCObody/YTCOitem/yarnProd/
colorCardItem/refDoc/attachment/externalReference/mimeCode (tipo mime dell'oggetto esterno)**

Utilizzare codifica IANA <http://www.iana.org/assignments/media-types/media-types.xml>

YARNTwistOrder/YTCObody/YTCOitem/qty (quantità netta dell'articolo o dell'oggetto correlato, qualificata dalla funzione del documento e dal contesto)

questo elemento può avere due istanze solo nel caso di diversa unità di misura

YARNTwistOrder/YTCObody/YTCOitem/yarnComponent/qty (quantità netta dell'articolo o dell'oggetto correlato, qualificata dalla funzione del documento e dal contesto)

questo elemento può avere due istanze solo nel caso di diversa unità di misura

2.4 Tabelle di codifica utilizzate

Elenco delle tabelle di enumerazione utilizzate nel documento XML. Tutte le tabelle e i relativi codici sono presenti all'indirizzo: <http://www.ebiz.enea.it/eBIZ/imple/eBIZTCU-draft.asp?lingua=it&pag=6>

NT100 - Versione eBIZ TCFUpstream
NT11 - causale trasporto
NT12 - fonte dati
NT16 - aliquota o causale IVA
NT18 - funzione messaggio
NT2 - qualificatore terzparte
NT20 - tipo prezzo
NT22 - tipo prodotto di una operazione
NT29 - formato data
NT3 - emittente dell'identificatore (o sistema di identificazione) di una località.
NT324 - tipo di sistema di propulsione
NT329 - tipo di metodo di validazione della grandezza
NT333 - tipo algoritmo hashing
NT37 - qualificatore quantità disposta
NT38 - prova colore
NT6 - ente codificatore
NT60 - lingua, codifiche da ISO 639-1 (sottoinsieme)
NT7 - unità di misura
T1 - pagamento - scadenza
T10 - ISO3166 - Nazione
T19 - tipo di fibra
T2 - Pagamento - Modo
T201 - tipo di lavorazione del filato
T21 - tipo documento
T24 - tipo caratteristica filato
T261 - tipo tecnologia di lavorazione sul filato
T271 - tipo di macchina per lavorazione filato
T281 - tipo parametro lavorazione filato
T29 - tipo confezione filato
T3 - consegna - IncoTerms
T30 - tipo materiale confezione filato
T306 - attributo di circolarità del materiale
T307 - metodo del processo di riciclo
T32 - confezione rocca filato
T33 - confezione filato - imballo esterno
T38 - condizioni di trasporto
T40 - tipo mezzo di trasporto
T41 - tipo di Sconto od Onere
T44 - tipo codice addizionale
T59 - illuminante CIE
T60 - CIE osservatore standard
T61 - tipo di imposta o tassa
T62 - categoria di imposta o tassa
T8 - Trasporto - Modo
T9 - ISO4217 - Valuta

(le tabelle più rilevanti sono presentate anche negli annessi successivi)

RICONOSCIMENTO



Questa azione fa parte del progetto TRICK, che ha ricevuto finanziamenti dal programma Horizon 2020 contratto No. 958352 dell'Unione europea.

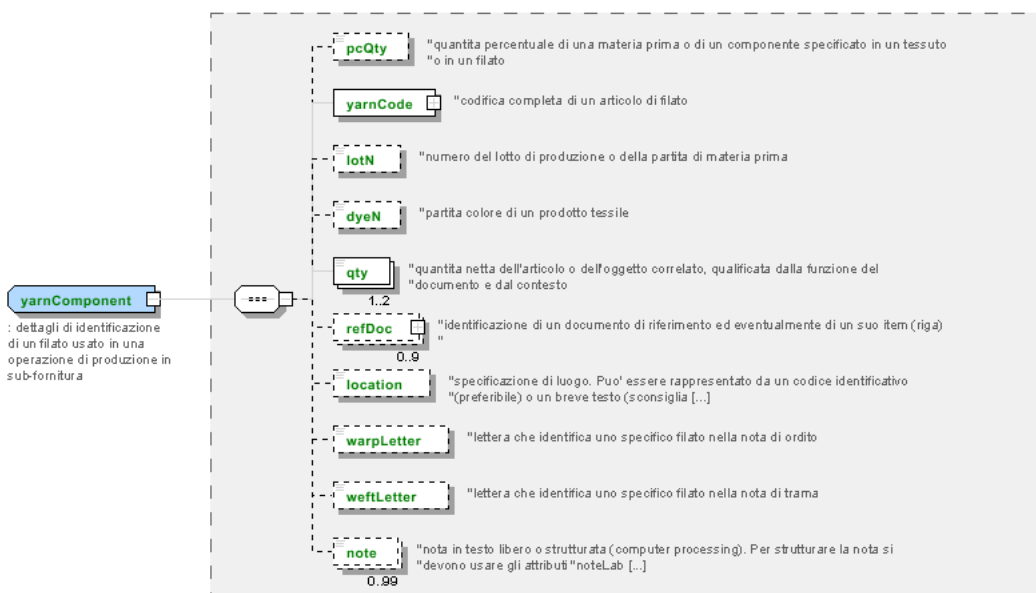
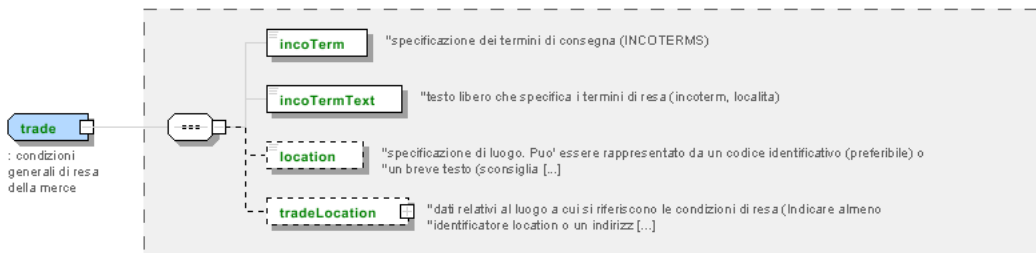
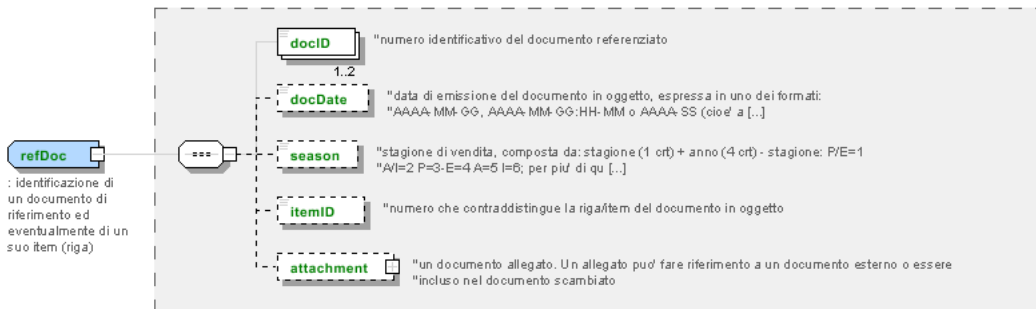
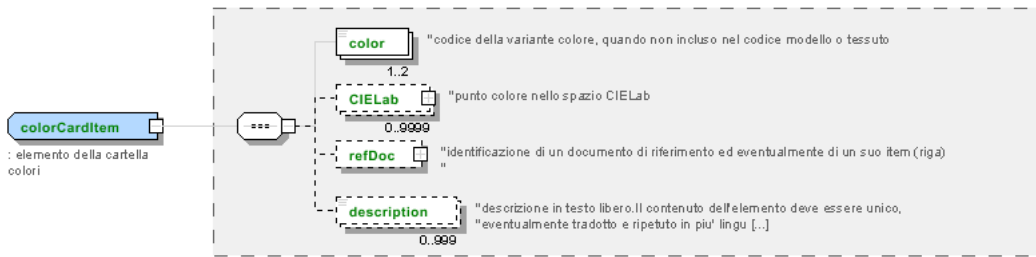
AVVERTENZA

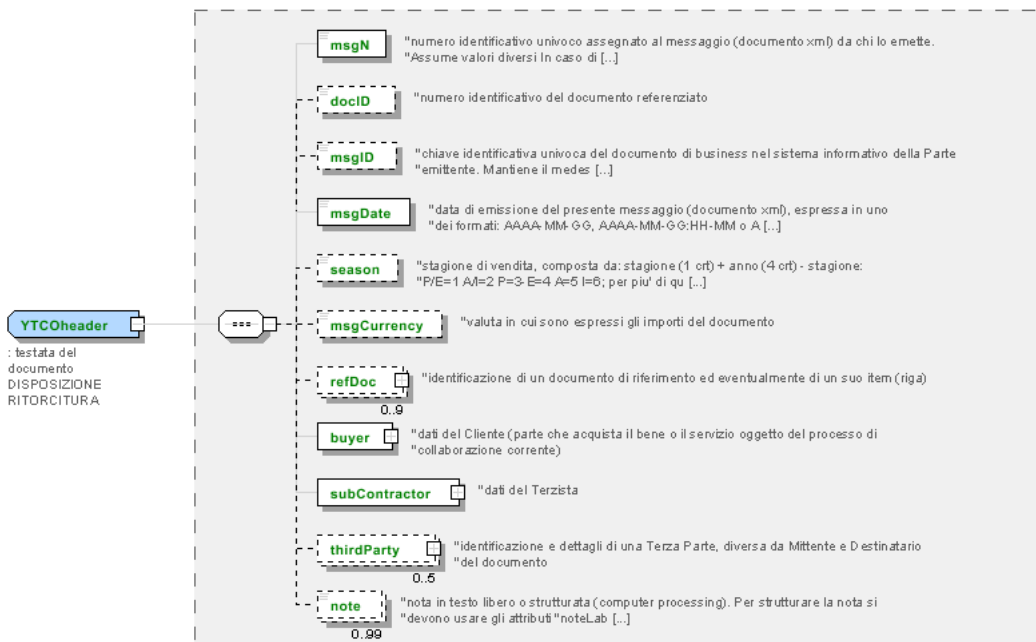
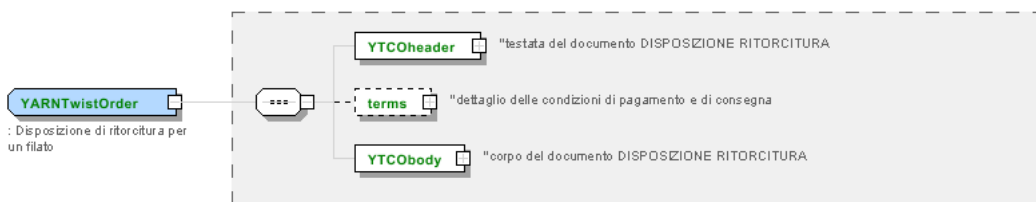
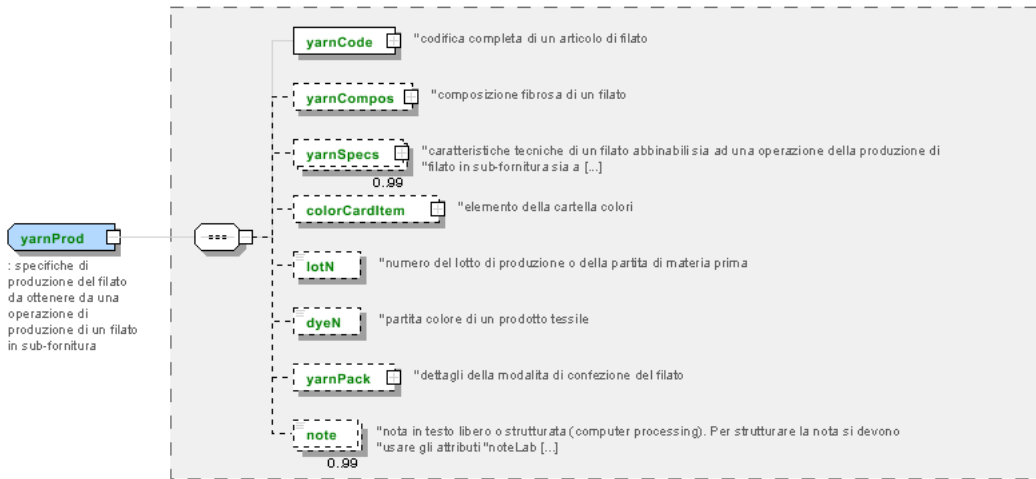
Il contenuto di questo documento rappresenta solo il punto di vista degli autori ed è di loro esclusiva responsabilità; non si può ritenere che rifletta le opinioni della Commissione europea o qualsiasi altro organismo dell'Unione europea.

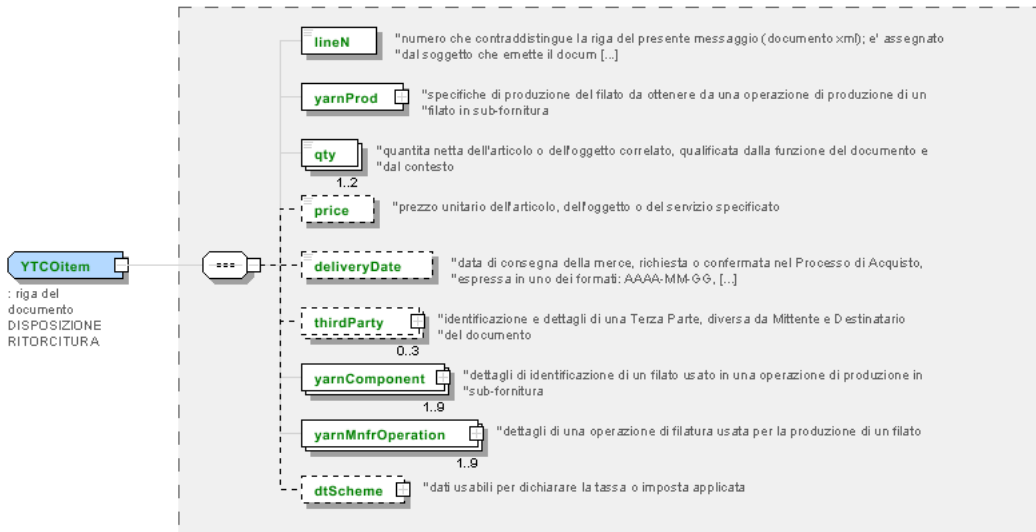
La Commissione europea non si assume alcuna responsabilità per l'uso che può essere fatto delle informazioni in esso contenute.

Allegato A

Immagini rappresentative della struttura dei principali elementi complessi.







Allegato B

NT100 - Versione eBIZ TCFUpstream

versione dizionario

Agenzia: eBIZ

Tabella decodifica: NT100

File lista codici (Generic code): http://www.ebiz.enea.it/moda-ml/repository/codelist/draft/gc_NT100.xml

| Codice | Descrizione | Note di adozione | Data di inserimento |
|--------|-------------|------------------|---------------------|
| 2013-1 | v2013-1 | | 01/07/2013 |
| 2018-1 | v2018-1 | | 04/11/2018 |
| draft | draft | | 08/09/2017 |

NT11 - causale trasporto

causale del trasporto

Agenzia: eBIZ

Tabella decodifica: NT11

File lista codici (Generic code): http://www.ebiz.enea.it/moda-ml/repository/codelist/draft/gc_NT11.xml

| Codice | Descrizione | Note di adozione | Data di inserimento |
|--------|------------------------|------------------|---------------------|
| FOC | omaggio | | |
| FRW | resa da rilavorazione | | |
| FST | resa da deposito | | |
| FVW | resa da visione | | |
| FWK | resa da lavorazione | | |
| IST | trattenuta in deposito | | |
| NWK | resa non lavorata | | |
| RJC | resa per scarto | | |
| SEL | vendita | | |
| STO | deposito | | |
| VEW | visione | | |
| WRK | lavorazione | | |

NT12 - fonte dati

origine o fonte di rilevazione dei dati in oggetto

Agenzia: eBIZ

Tabella decodifica: NT12

File lista codici (Generic code): http://www.ebiz.enea.it/moda-ml/repository/codelist/draft/gc_NT12.xml

| Codice | Descrizione | Note di adozione | Data di inserimento |
|--------|-------------------------|------------------|---------------------|
| AC | autocertificazione | | |
| CO | collaudo esterno | | |
| CV | collaudo post-vaporizzo | | |

NT16 - aliquota o causale IVA

aliquota o causale IVA (DEPRECATO, usare dtScheme)

Tabella decodifica: NT16

File lista codici (Generic code): http://www.ebiz.enea.it/moda-ml/repository/codelist/draft/gc_NT16.xml

NT18 - funzione messaggio

funzione rivestita dal presente messaggio in relazione alla sua trasmissione

Agenzia: eBIZ

Tabella decodifica: NT18

File lista codici (Generic code): http://www.ebiz.enea.it/moda-ml/repository/codelist/draft/gc_NT18.xml

| Codice | Descrizione | Note di adozione | Data di inserimento |
|--------|---------------------------------------|------------------|---------------------|
| CA | cancellazione documento presente | | 01/07/2013 |
| CP | copia | | |
| OR | originale | | |
| RC | ritrasmissione correzione dati errati | | |
| RT | ritrasmissione | | |

NT2 - qualificatore terzaparte

qualificatore del ruolo della Terza Parte

Agenzia: eBIZ

Tabella decodifica: NT2

File lista codici (Generic code): http://www.ebiz.enea.it/moda-ml/repository/codelist/draft/gc_NT2.xml

| Codice | Descrizione | Note di adozione | Data di inserimento |
|--------|-------------|------------------|---------------------|
| AG | Agente | | |
| AU | Auditor | | 08/04/2019 |
| BU | Acquirente | | 13/06/2022 |

| | | | |
|----|----------------------------------|--|------------|
| CE | Autorita' certificatrice | | 08/04/2019 |
| CM | Committente | | 13/06/2022 |
| CO | Collaudatore | | |
| CU | Autorita' doganale | | 13/06/2022 |
| DC | Destinatario Conferma | | |
| DF | Destinatario Fattura | | |
| DI | Destinatario per conoscenza (CC) | | 28/10/2014 |
| DM | Destinatario Merce | | |
| DP | Indirizzo consegna merce | | |
| EX | Esperto | | 13/06/2022 |
| IM | Importatore | | |
| OR | Originatore (cliente finale) | | 10/09/2014 |
| SC | Terzista | | 10/04/2019 |
| SM | Gestore servizio/ePlatform | | 08/04/2019 |
| SP | Spedizioniere | | |
| SU | Fornitore | | 13/06/2022 |
| TL | Laboratorio di analisi o test | | 13/06/2022 |
| TX | Autorita' fiscale | | |

NT20 - tipo prezzo

tipo di prezzo con riferimento a sconti e tasse

Agenzia: eBIZ

Tabella decodifica: NT20

File lista codici (Generic code): http://www.ebiz.enea.it/moda-ml/repository/codelist/draft/gc_NT20.xml

| Codice | Descrizione | Note di adozione | Data di inserimento |
|--------|---------------------|------------------|---------------------|
| GET | lordo tasse escluse | | |
| GIT | lordo tasse incluse | | |
| NET | netto tasse escluse | | |
| NIT | netto tasse incluse | | |

NT22 - tipo prodotto di una operazione

livello del prodotto (finale o intermedio) ottenuto da una operazione di un ciclo di lavoro

Agenzia: eBIZ

Tabella decodifica: NT22

File lista codici (Generic code): http://www.ebiz.enea.it/moda-ml/repository/codelist/draft/gc_NT22.xml

| Codice | Descrizione | Note di adozione | Data di inserimento |
|--------|-------------|------------------|---------------------|
| END | finale | | |
| INT | intermedio | | |

NT29 - formato data

formato in cui è espressa la data

Agenzia: eBIZ

Tabella decodifica: NT29

File lista codici (Generic code): http://www.ebiz.enea.it/moda-ml/repository/codelist/draft/gc_NT29.xml

| Codice | Descrizione | Note di adozione | Data di inserimento |
|--------|---|------------------|---------------------|
| D | AAAA-MM-GG | | |
| M | AAAA-MM-GG:HH-MM (data e orario) | | |
| S | AAAA-MM-GG:HH-MM-SS (data e orario con secondi) | | 13/06/2022 |
| W | AAAA-SS (anno-settimana) | | |

NT3 - emittente dell'identificatore (o sistema di identificazione) di una località.

lista dei possibili emittenti dell'identificatore (o sistema di identificazione) di una località.

Agenzia: eBIZ

Tabella decodifica: NT3

File lista codici (Generic code): http://www.ebiz.enea.it/moda-ml/repository/codelist/draft/gc_NT3.xml

| Codice | Descrizione | Note di adozione | Data di inserimento |
|--------|---|--|---------------------|
| EN4 | GS1-GLN | obsolete | 01/07/2013 |
| GLN | GS1-GLN | equivalent to EN4 | 25/04/2023 |
| MD | concordata tra le parti | | |
| NCA | Autorita' doganale nazionale (magazzini doganali) | identifier of a bonded warehouse assigned by the customs authority | 19/05/2023 |
| PLA | Piattaforma | internal coding of the involved platform | 14/05/2023 |
| TRI | TRICK | | 14/05/2023 |

NT324 - tipo di sistema di propulsione

il tipo di sistema di propulsione utilizzato ad esempio dal mezzo di trasporto

Agenzia: eBIZ for TRICK

Tabella decodifica: NT324

File lista codici (Generic code): http://www.ebiz.enea.it/moda-ml/repository/codelist/draft/gc_NT324.xml

| Codice | Descrizione | Note di adozione | Data di inserimento |
|---------------|---------------------------------------|-------------------------|----------------------------|
| ALC | Alcool | | 05/07/2022 |
| BDIE | Bio diesel | | 05/07/2022 |
| BEV | Battery Electric Vehicle | | 05/07/2022 |
| BFUE | Bio combustibile | biodiesel excluded | 02/09/2022 |
| DIE | Diesel | | 05/07/2022 |
| FCEV | Hydrogen Fuel cell | | 05/07/2022 |
| GAS | GAS | | 05/07/2022 |
| GPL | GPL | | 05/07/2022 |
| HEV | Full hybrid (Hybrid Electric Vehicle) | | 05/07/2022 |
| HUM | Propulsione umana | | 05/07/2022 |
| HYB | Ibrido | | 05/07/2022 |
| MHY | Mild hybrid | | 05/07/2022 |
| NUC | Nucleare | | 05/07/2022 |
| PET | Benzina | | 05/07/2022 |
| PHEV | plug-in Hybrid Electric Vehicle | | 05/07/2022 |
| STEAM | Vapore | | 05/07/2022 |
| WIND | Vento | | 05/07/2022 |

NT329 - tipo di metodo di validazione della grandezza

indica il tipo di metodo utilizzato per validazione e calcolare la grandezza a cui si riferisce; utilizzato per capirne affidabilita'.

Agenzia: eBIZ

Tabella decodifica: NT329

File lista codici (Generic code): http://www.ebiz.enea.it/moda-ml/repository/codelist/draft/gc_NT329.xml

| Codice | Descrizione | Note di adozione | Data di inserimento |
|---------------|--|--|----------------------------|
| CER | verificato da certificazione parte terza | | 11/06/2023 |
| EST | stima | | 12/05/2023 |
| EXP | valore confermato da esperto | | 19/05/2023 |
| LAB | test di laboratorio | | 11/06/2023 |
| LIT | letteratura | refer to a literature analysis outcome | 12/05/2023 |
| MON | monitoraggio | refer to continuous measurement in field | 12/05/2023 |

| | | | |
|-----|-----------------------------|--|------------|
| REV | valore confermato da review | | 11/06/2023 |
| SAM | campionamento | refer to a sample measurement in field | 12/05/2023 |
| SUP | dichiarazione fornitore | | 11/06/2023 |

NT333 - tipo algoritmo hashing

tipo algoritmo hashing

Tabella decodifica: NT333

File lista codici (Generic code): http://www.ebiz.enea.it/moda-ml/repository/codelist/draft/gc_NT333.xml

| Codice | Descrizione | Note di adozione | Data di inserimento |
|------------|-------------|------------------|---------------------|
| ADLER32 | ADLER32 | | 26/05/2023 |
| HMAC | HMAC | | 26/05/2023 |
| MD2 | MD2 | | 26/05/2023 |
| MD4 | MD4 | | 26/05/2023 |
| MD5 | MD5 | | 26/05/2023 |
| MDC-2 | MDC-2 | | 26/05/2023 |
| PANAMA | PANAMA | | 26/05/2023 |
| RIPEMD-160 | RIPEMD-160 | | 26/05/2023 |
| SHA-1 | SHA-1 | | 26/05/2023 |
| SHA-2 256 | SHA-2 256 | | 26/05/2023 |
| SHA-2 384 | SHA-2 384 | | 26/05/2023 |
| SHA-2 512 | SHA-2 512 | | 26/05/2023 |
| TIGER | TIGER | | 26/05/2023 |

NT37 - qualificatore quantità disposta

specifica se la quantità disposta deve essere o meno al lordo della perdita di peso

Agenzia: eBIZ

Tabella decodifica: NT37

File lista codici (Generic code): http://www.ebiz.enea.it/moda-ml/repository/codelist/draft/gc_NT37.xml

| Codice | Descrizione | Note di adozione | Data di inserimento |
|--------|--|------------------|---------------------|
| NS | quantita' non a saldo (al netto perdite) | | |
| SA | quantita' a saldo (al lordo perdite) | | |

NT38 - prova colore

modalità di prova colore prima della lavorazione

Tabella decodifica: NT38

File lista codici (Generic code): http://www.ebiz.enea.it/moda-ml/repository/codelist/draft/gc_NT38.xml

| Codice | Descrizione | Note di adozione | Data di inserimento |
|--------|-------------------|------------------|---------------------|
| 1 | solo prova colore | | |
| 2 | con prova colore | | |

NT6 - ente codificatore

organizzazione che ha creato e detiene il registro della codifica o immatricolazione a cui ci si riferisce

Agenzia: eBIZ

Tabella decodifica: NT6

File lista codici (Generic code): http://www.ebiz.enea.it/moda-ml/repository/codelist/draft/gc_NT6.xml

| Codice | Descrizione | Note di adozione | Data di inserimento |
|--------|--|------------------|---------------------|
| CBR | Registro nazionale degli spedizionieri doganali | | 12/06/2023 |
| CL | cliente | | |
| CO | collaudo tessile | | |
| DU | Registro D-U-N-S (Data Universal Numbering System) | | 04/05/2023 |
| EB | eBIZ | replaces 'ML' | 18/03/2019 |
| EN | GS1 (gia' EAN-International) | | |
| EO | Register of EORI (Economic Operators Registration and Identification number) | | 04/03/2023 |
| ES | e-Stockflow | DEPRECATED | |
| FO | fornitore | | |
| GS | GS1 | | 01/07/2013 |
| MF | autorità tributaria nazionale (es. registro codici IVA) | | |
| ML | Moda-ML | DEPRECATED | |
| PL | Piattaforma applicativa | | 13/06/2022 |
| REX | Sistema degli Esportatori Registrati (REX) | | 19/05/2023 |
| SP | Service Provider | | |
| SU | Enterprise Identification Number UID | Only switzerland | 04/03/2023 |

NT60 - lingua, codifiche da ISO 639-1 (sottoinsieme)

Agenzia: eBIZ / ISO

Tabella decodifica: NT60

File lista codici (Generic code): http://www.ebiz.enea.it/moda-ml/repository/codelist/draft/gc_NT60.xml

| Codice | Descrizione | Note di adozione | Data di inserimento |
|--------|-------------|------------------|---------------------|
|--------|-------------|------------------|---------------------|

| | | | |
|----|--|--|------------|
| af | Afrikaans | | 31/01/2019 |
| ar | Arabic | | 31/01/2019 |
| be | Belarusian | | 31/01/2019 |
| bg | Bulgarian | | 31/01/2019 |
| bn | Bengali | | 31/01/2019 |
| bo | Tibetan | | 31/01/2019 |
| bs | Bosnian | | 31/01/2019 |
| ca | Catalan, Valencian | | 31/01/2019 |
| cs | Czech | | 31/01/2019 |
| da | Danish | | 31/01/2019 |
| de | German | | 31/01/2019 |
| el | Greek, Modern (1453-) | | 31/01/2019 |
| en | English | | 31/01/2019 |
| eo | Esperanto | | 31/01/2019 |
| es | Spanish, Castilian | | 31/01/2019 |
| et | Estonian | | 31/01/2019 |
| eu | Basque | | 31/01/2019 |
| F | Femminile | | 15/04/2019 |
| fa | Persian | | 31/01/2019 |
| fi | Finnish | | 31/01/2019 |
| fr | French | | 31/01/2019 |
| ga | Irish | | 31/01/2019 |
| gd | Gaelic, Scottish Gaelic | | 31/01/2019 |
| gn | Guarani | | 31/01/2019 |
| he | Hebrew | | 31/01/2019 |
| hr | Croatian | | 31/01/2019 |
| ht | Haitian, Haitian Creole | | 31/01/2019 |
| hu | Hungarian | | 31/01/2019 |
| hy | Armenian | | 31/01/2019 |
| ia | Interlingua (International Auxiliary Language Association) | | 31/01/2019 |
| id | Indonesian | | 31/01/2019 |
| is | Icelandic | | 31/01/2019 |
| it | Italian | | 31/01/2019 |
| ja | Japanese | | 31/01/2019 |
| jv | Javanese | | 31/01/2019 |
| ka | Georgian | | 31/01/2019 |
| km | Central Khmer | | 31/01/2019 |
| ko | Korean | | 31/01/2019 |

| | | | |
|----|-------------------------------|--|------------|
| ku | Kurdish | | 31/01/2019 |
| lb | Luxembourgish, Letzeburgesch | | 31/01/2019 |
| lo | Lao | | 31/01/2019 |
| lt | Lithuanian | | 31/01/2019 |
| lv | Latvian | | 31/01/2019 |
| mg | Malagasy | | 31/01/2019 |
| mk | Macedonian | | 31/01/2019 |
| mn | Mongolian | | 31/01/2019 |
| mt | Maltese | | 31/01/2019 |
| nl | Dutch, Flemish | | 31/01/2019 |
| no | Norwegian | | 31/01/2019 |
| pl | Polish | | 31/01/2019 |
| pt | Portuguese | | 31/01/2019 |
| ro | Romanian, Moldavian, Moldovan | | 31/01/2019 |
| ru | Russian | | 31/01/2019 |
| se | Northern Sami | | 31/01/2019 |
| sk | Slovak | | 31/01/2019 |
| sl | Slovenian | | 31/01/2019 |
| sm | Samoan | | 31/01/2019 |
| so | Somali | | 31/01/2019 |
| sq | Albanian | | 31/01/2019 |
| sr | Serbian | | 31/01/2019 |
| sv | Swedish | | 31/01/2019 |
| sw | Swahili | | 31/01/2019 |
| ta | Tamil | | 31/01/2019 |
| th | Thai | | 31/01/2019 |
| tr | Turkish | | 31/01/2019 |
| uk | Ukrainian | | 31/01/2019 |
| ur | Urdu | | 31/01/2019 |
| uz | Uzbek | | 31/01/2019 |
| vi | Vietnamese | | 31/01/2019 |
| zh | Chinese | | 31/01/2019 |

NT7 - unità di misura

unità di misura fisica, è sottoinsieme della tabella di codifiche delle unità di misura Unit of Measure Code - UN/ECE REC 20 prodotto dalla United Nations Economic Commission for Europe (UN/ECE)

Agenzia: eBIZ / UN/ECE

Tabella decodifica: NT7

File lista codici (Generic code): http://www.ebiz.enea.it/moda-ml/repository/codelist/draft/gc_NT7.xml

Altro link: <http://docs.oasis-open.org/ubl/os-UBL-2.1/cl/gc/default/UnitOfMeasureCode-2.1.gc#>

| Codice | Descrizione | Note di adozione | Data di inserimento |
|---------------|-------------------------------|-------------------------|----------------------------|
| CMK | centimetro quadro | | 20/12/2017 |
| CMQ | centimetro cubo | | 20/12/2017 |
| CMT | centimetro | | |
| CNE | centiNewton | | |
| CO2TON | tonnellate di CO2 | | 10/09/2014 |
| COUPLES | paia | | |
| DAY | giorno | | 22/08/2022 |
| DEGD | gradi decimali | | 04/07/2022 |
| DEGMS | grado con minuti e secondi | | 01/07/2022 |
| DMQ | decimetro cubo | | |
| E37 | pixel | | 11/04/2018 |
| GRM | grammo | | |
| HUR | ora | | |
| INH | pollice | | |
| KGM | kilogrammo | | |
| KMT | kilometro | | |
| KWH | kilowattora | | 10/09/2014 |
| LBR | libbra | | |
| MCG | microgrammo | | 23/08/2022 |
| MG | milligrammo | | 23/08/2022 |
| MIN | minuto | | |
| MMK | millimetro quadro | | 20/12/2017 |
| MONTH | mese | | 22/08/2022 |
| MSEC | millisecondo (unità di tempo) | | 22/08/2022 |
| MTK | metro quadro | | 20/12/2017 |
| MTQ | metro cubo | | |
| MTR | metro | | |
| NMB | number | | |
| ONZ | oncia | | |
| P1 | percentuale | | |
| PPM | parti per milione | | |
| PZ | pezzo o pezza | | |
| RPM | giri per metro | | |

| | | | |
|------|--------------------------|--|------------|
| SEC | secondo (unità di tempo) | | 22/08/2022 |
| YEAR | anno | | 22/08/2022 |
| YRD | yarda | | |

T1 - pagamento - scadenza

codice che specifica i termini di scadenza del pagamento

Agenzia: eBIZ

Tabella decodifica: T1

File lista codici (Generic code): http://www.ebiz.enea.it/moda-ml/repository/codelist/draft/gc_T1.xml

| Codice | Descrizione | Note di adozione | Data di inserimento |
|----------------|--|------------------|---------------------|
| ANTICIP | ANTICIPATA | | |
| BLCOLLECT/120D | BILL OF LADING 120 GG | | |
| BLCOLLECT/30D | BILL OF LADING 30 GG | | |
| BLCOLLECT/60D | BILL OF LADING 60 GG | | |
| BLCOLLECT/90D | BILL OF LADING 90 GG | | |
| CASH | RICEVIMENTO MERCE | | |
| CASHINV | DATA FATTURA | | |
| CREDOC/0D | LETTERA DI CREDITO A VISTA | | |
| CREDOC/120 | LETTERA DI CREDITO 120 GG | | |
| CREDOC/150 | LETTERA DI CREDITO 150 GG | | |
| CREDOC/180 | LETTERA DI CREDITO 180 GG | | |
| CREDOC/30D | LETTERA DI CREDITO 30 GG | | |
| CREDOC/45D | LETTERA DI CREDITO 45 GG | | |
| CREDOC/60 | LETTERA DI CREDITO 60 GG | | |
| CREDOC/90 | LETTERA DI CREDITO 90 GG | | |
| DEL/10 | 10 GG RICEVIMENTO MERCE | | |
| DOCOLLECT/120D | PRESENTAZIONE DOCUMENTI (dal Creditore a Banca) 120 GG | | |
| DOCOLLECT/30D | PRESENTAZIONE DOCUMENTI (dal Creditore a Banca) 30 GG | | |
| DOCOLLECT/60D | PRESENTAZIONE DOCUMENTI (dal Creditore a Banca) 60 GG | | |
| DOCOLLECT/90D | PRESENTAZIONE DOCUMENTI (dal Creditore a Banca) 90 GG | | |
| INV/120D | 120 GG DATA FATTURA | | |
| INV/150D | 150 GG DATA FATTURA | | |
| INV/180D | 180 GG DATA FATTURA | | |
| INV/30D | 30 GG DATA FATTURA | | |
| INV/45D | 45 GG DATA FATTURA | | |
| INV/60D | 60 GG DATA FATTURA | | |

| | | | |
|----------------|------------------------------------|--|--|
| INV/90D | 90 GG DATA FATTURA | | |
| INVULTIMO | DATA FATTURA F.M. | | |
| INVULTIMO/10D | 10 GG DATA FATTURA F.M. | | |
| INVULTIMO/120D | 120 GG DATA FATTURA F.M. | | |
| INVULTIMO/150D | 150 GG DATA FATTURA F.M. | | |
| INVULTIMO/180D | 180 GG DATA FATTURA F.M. | | |
| INVULTIMO/240D | 240 GG DATA FATTURA F.M. | | |
| INVULTIMO/30D | 30 GG DATA FATTURA F.M. | | |
| INVULTIMO/45D | 45 GG DATA FATTURA F.M. | | |
| INVULTIMO/60D | 60 GG DATA FATTURA F.M. | | |
| INVULTIMO/90D | 90 GG DATA FATTURA F.M. | | |
| NOPAY | CONSEGNA GRATUITA | | |
| RECREDOC/0D | LETTERA DI CREDITO REVOC. A VISTA | | |
| RECREDOC/120D | LETTERA DI CREDITO REVOC. 120 GG | | |
| RECREDOC/150D | LETTERA DI CREDITO REVOC. 150 GG L | | |
| RECREDOC/180D | LETTERA DI CREDITO REVOC. 180 GG | | |
| RECREDOC/30D | LETTERA DI CREDITO REVOC. 30 GG | | |
| RECREDOC/45D | LETTERA DI CREDITO REVOC. 45 GG | | |
| RECREDOC/60D | LETTERA DI CREDITO REVOC. 60 GG | | |
| RECREDOC/90D | LETTERA DI CREDITO REVOC. 90 GG | | |
| ULTIMO | RICEVIMENTO MERCE F.M. | | |
| ULTIMO/10 | 10 GG RICEVIMENTO MERCE F.M. | | |

T10 - ISO3166 - Nazione

codice della nazione

Agenzia: ISO

Tabella decodifica: T10

File lista codici (Generic code): http://www.ebiz.enea.it/moda-ml/repository/codelist/draft/gc_T10.xml

Tabella non stampata: sono presenti 240 elementi, oltre il massimo previsto di 99 elementi.

T19 - tipo di fibra

tipo di fibra usata in un prodotto tessile

Agenzia: eBIZ

Tabella decodifica: T19

File lista codici (Generic code): http://www.ebiz.enea.it/moda-ml/repository/codelist/draft/gc_T19.xml

| Codice | Descrizione | Note di adozione | Data di inserimento |
|---------------|--------------------------|-------------------------|----------------------------|
| AB | abaca | | 20/08/2018 |
| AC | acetato | | |
| AF | altre fibre | | |
| AG | alginica | | |
| AL | alfa | | 20/08/2018 |
| AR | aramide | | 25/04/2022 |
| CA | canapa | | |
| CC | cocco | | 20/08/2018 |
| CL | clorofibra | | |
| CO | cotone | | |
| CU | cupro | | |
| EA | elastan | | |
| EF | elastolefin | | 25/04/2022 |
| EL | gomma | | 20/08/2018 |
| EM | elastomultiestere | | 25/04/2022 |
| FL | fluorofibra | | |
| GI | ginestra | | 20/08/2018 |
| GL | vetro tessile | | |
| HA | pelo - crine (in genere) | | 20/08/2018 |
| HE | henequen | | 20/08/2018 |
| HL | misto lino | | |
| JU | juta | | |
| KE | kenaf | | 20/08/2018 |
| KP | kapoc | | 20/08/2018 |
| LI | lino | | |
| LY | lyocell | | 20/08/2018 |
| MA | modacrilica | | |
| MD | modal | | |
| ME | metallizzata | | |
| MG | maguey | | 20/08/2018 |
| MM | melamina | | 25/04/2022 |
| PA | poliammide (nylon) | | |
| PB | poliureica | | |
| PC | acrilica | | |
| PE | polietilenica | | |
| PI | carta tessile | | 20/08/2018 |

| | | | |
|----|--------------------|--|------------|
| PL | poliestere | | |
| PM | poliimmide | | |
| PO | polilattide | | 25/04/2022 |
| PP | polipropilenica | | |
| PR | proteica | | |
| PU | poliuretana | | |
| RA | ramie | | 20/08/2018 |
| SE | seta | | |
| SI | sisal | | 20/08/2018 |
| SN | sunn | | 20/08/2018 |
| TA | triacetato | | |
| TR | residui tessili | | 20/08/2018 |
| TV | trivinilica | | |
| VI | viscosa | | |
| VY | vinilal | | |
| WA | angora | | |
| WB | castoro | | 20/08/2018 |
| WC | cashgora | | |
| WG | vigogna | | |
| WK | cammello | | |
| WL | lama | | |
| WM | mohair | | |
| WN | pelliccia coniglio | | 20/08/2018 |
| WO | lana | | |
| WP | alpaca | | |
| WS | cashmir | | |
| WT | lontra | | 20/08/2018 |
| WU | guanaco | | |
| WV | lana vergine | | |
| WY | yack | | |

T2 - Pagamento - Modo

modalità o mezzo di effettuazione del pagamento

Agenzia: eBIZ

Tabella decodifica: T2

File lista codici (Generic code): http://www.ebiz.enea.it/moda-ml/repository/codelist/draft/gc_T2.xml

| Codice | Descrizione | Note di adozione | Data di inserimento |
|--------|---------------------------|------------------|---------------------|
| BB | Bonifico bancario | | |
| IA | Incasso via agente | | |
| IS | Incasso via spedizioniere | | |
| RB | Ricevuta bancaria | | |
| RD | Rimessa diretta | | |
| SW | SWIFT bancario | | |
| TR | Tratta | | |

T201 - tipo di lavorazione del filato

operazione elementare di un ciclo di lavoro sul filato

Agenzia: eBIZ

Tabella decodifica: T201

File lista codici (Generic code): http://www.ebiz.enea.it/moda-ml/repository/codelist/draft/gc_T201.xml

| Codice | Descrizione | Note di adozione | Data di inserimento |
|--------|---------------------|------------------|---------------------|
| 08 | ripettinare | | |
| 09 | preparare | | |
| 10 | cardare | | |
| 11 | filare | | |
| 12 | vaporizzare | | |
| 13 | roccare | | |
| 14 | binare | | |
| 15 | ritorcere | | |
| 16 | dipanare | | |
| 17 | gasare | | |
| 18 | garzare | | |
| 19 | aspare | | |
| 20 | stracannare | | |
| 21 | retrarre | | |
| 22 | rivestire, spalmare | | |
| 23 | garnettare | | |
| 24 | stampare | | |
| 25 | tingere | | |
| 26 | bollire | | |
| 27 | spurgare | | |

| | | | |
|----|----------------------------|--|------------|
| 28 | asciugare | | |
| 99 | altro, vedi eventuale nota | | 01/07/2013 |

T21 - tipo documento

tipo del documento cui si fa riferimento

Agenzia: eBIZ

Tabella decodifica: T21

File lista codici (Generic code): http://www.ebiz.enea.it/moda-ml/repository/codelist/draft/gc_T21.xml

| Codice | Descrizione | Note di adozione | Data di inserimento |
|---------------|---|-----------------------------|----------------------------|
| BIL | Polizza di carico | | 07/03/2023 |
| BOR | Ordine aperto | | 01/02/2018 |
| CAT | Listino - scheda tecnica | | |
| CEO | Certificato di origine | | 13/04/2018 |
| CER | Certificato | | 13/04/2018 |
| CMR | Lettera di Vettura Internazionale CMR | | 07/03/2023 |
| COC | Cartella colore | | |
| CRN | Nota di credito | | 08/09/2017 |
| CTO | Disposizione controllo | | 01/07/2013 |
| CTR | Contratto o capitolato | | |
| CXF | File CxF3 | | 01/07/2013 |
| DAD | Disposizione rammendo | | |
| DDT | Documento di trasporto | | |
| DEA | Avviso spedizione | | |
| DER | Richiesta spedizione | | |
| DR | Richiesta documento | | 02/12/2014 |
| EAD | Documento di accompagnamento all'esportazione (DAE) | adopted by European customs | 12/05/2023 |
| ECMR | Lettera di Vettura Internazionale CMR elettronica | | 07/03/2023 |
| ECUS | EXPORT Dichiarazione doganale | | 07/03/2023 |
| FOR | Previsione | | 02/12/2014 |
| GSO | Offerta stock abbigliamento | | |
| GSX | Modifica offerta stock abbigliamento | | |
| ICUS | IMPORT Dichiarazione doganale | | 07/03/2023 |
| INV | Fattura | | |
| KCC | Disposizione Maglieria-Confezione | | 02/12/2014 |
| KCI | Inventario Capi in Lavorazione | | 02/12/2014 |
| LCA | Studio LCA | | 28/08/2022 |

| | | | |
|-------|---|-----------------------------|------------|
| LCAD | Dataset di studio LCA | | 28/08/2022 |
| M2M | Ordine su misura | | 02/12/2014 |
| MAS | Carta modello | | |
| MCI | Istruzioni visual merchandising | | 13/04/2018 |
| OCH | Modifica ordine | | |
| OFF | Offerta | | |
| ORD | Ordine acquisto | | |
| ORP | Risposta ordine | | |
| OSR | Richiesta avanzamento ordine | | |
| OSS | Stato offerta | | 02/12/2014 |
| OST | Avanzamento ordine | | |
| OUR | ns. riferimento | | |
| PCO | Certificato di origine preferenziale | | 07/03/2023 |
| PEF | Studio PEF | | 28/08/2022 |
| PEFD | Dataset di studio PEF | | 28/08/2022 |
| PEFP | Profilo ambientale PEF | | 07/03/2023 |
| QR | Report Qualita | | 02/12/2014 |
| RAI | Inventario Materia Prima in Lavorazione | | 02/12/2014 |
| RDC | Disposizione tintura materia prima | | |
| RDH | Modifica disposizione tintura materia prima | | |
| RDR | Risposta disposizione tintura materia prima | | |
| REA | Avviso ricevimento | | |
| REQ | Richiesta di Offerta | | |
| RET | Ritorno merce | | 02/12/2014 |
| RSC | Disposizione di filatura | | |
| RSH | Modifica disposizione filatura | | |
| RSR | Risposta disposizione filatura | | |
| SAD | Documento Amministrativo Unico (DAU) | adopted by European customs | 12/05/2023 |
| SCL | Scheda lavorazione | | |
| SDE | Autodichiarazione | | 07/03/2023 |
| SDS | SDS - Scheda dati di sicurezza | | 07/03/2023 |
| SLCA | Studio S-LCA | | 07/03/2023 |
| SLCAD | Documentazione di studio S-LCA | | 07/03/2023 |
| TFC | Disposizione tintura-finissaggio tessuto | | |
| TFX | Modifica Disposizione Tintura-Finissaggio Tessuto | | 02/12/2014 |
| TPC | Disposizione stampa tessuto | | |
| TPX | Modifica Disposizione Stampa Tessuto | | 02/12/2014 |
| TWI | Inventario tessuto in lavorazione | | |

| | | | |
|------|--------------------------------------|--|------------|
| VMI | istruzioni visual merchandising | | 01/02/2018 |
| WAC | Disposizione orditura | | |
| WAYB | Lettera di vettura | | 07/03/2023 |
| WEC | Disposizione tessitura | | |
| YDC | Disposizione tintura filato | | |
| YDH | Modifica disposizione tintura filato | | |
| YDR | Risposta disposizione tintura filato | | |
| YTC | Disposizione ritorcitura | | |
| YWI | Inventario filato in lavorazione | | |

T24 - tipo caratteristica filato

parametro chimico-fisico o meccanico che misura una caratteristica del filato

Agenzia: eBIZ

Tabella decodifica: T24

File lista codici (Generic code): http://www.ebiz.enea.it/moda-ml/repository/codelist/draft/gc_T24.xml

| Codice | Descrizione | Note di adozione | Data di inserimento |
|--------|--|------------------|---------------------|
| ALL | allungamento | | |
| AMIN | allungamento minimo | | |
| CV | Coefficiente di Variazione del titolo | | |
| DE | tolleranza colore (DELTA E) | | |
| NFIN | numero casi diametro minore X% | | |
| NGRO | numero casi diametro maggiore X% | | |
| NOD | nodo tradizionale | | |
| NOS | nodo Splicer | | |
| PLH | pelosita' H | | |
| PLL | pilling | | |
| RES | resistenza | | |
| RMIN | resistenza minima | | |
| RTR | retrazione | | |
| SLA | solidita' alla luce (ISO 105-B02) | | |
| SLB | solidita' al lavaggio in acqua (ISO 105-C06) | | |
| SLC | solidita' al lavaggio a secco (ISO 105-D01) | | |
| SLD | solidita' alla goccia d'acqua (ISO 105-E07) | | |
| SLW | solidita' all'acqua (ISO 105-E01) | | |
| SLX | solidita' alla luce Xenon (ISO 105-E01) | | |
| STW | torsione S | | |

| | | | |
|-----|----------------|--|--|
| TIN | titolo inglese | | |
| TMT | titolo metrico | | |
| TTX | titolo tex | | |
| ZTW | torsione Z | | |

T261 - tipo tecnologia di lavorazione sul filato

tecnologia di operazione sul filato

Agenzia: eBIZ

Tabella decodifica: T261

File lista codici (Generic code): http://www.ebiz.enea.it/moda-ml/repository/codelist/draft/gc_T261.xml

| Codice | Descrizione | Note di adozione | Data di inserimento |
|--------|-------------------------------|------------------|---------------------|
| 01 | filare normale | | |
| 02 | filare testa filante | | |
| 03 | filare condensato | | |
| 04 | roccare spole | | |
| 05 | roccare rocche | | |
| 06 | tingere rocche | | |
| 07 | tingere matasse | | |
| 08 | tinteggio solido per rigature | | |
| 09 | tinteggio reattivo | | |
| 10 | tinteggio diretto | | |
| 11 | tinteggio naturale | | |
| 12 | tinteggio termosensibile | | |
| 13 | tinteggio fotosensibile | | |
| 14 | tinteggio a pigmento | | |
| 15 | tinteggio sfumato | | |
| 16 | tinteggio tye & dye | | |
| 17 | tinteggio a nuvola | | |
| 18 | tinteggio brinato | | |
| 19 | tinteggio maltinto | | |
| 20 | tingere acido | | |
| 21 | tingere premetallizzato | | |
| 22 | tingere disperso | | |
| 23 | tingere basico | | |
| 99 | altro, vedi eventuale nota | | 01/07/2013 |

T271 - tipo di macchina per lavorazione filato

macchina usata in una operazione elementare di un ciclo di lavoro sul filato

Agenzia: eBIZ

Tabella decodifica: T271

File lista codici (Generic code): http://www.ebiz.enea.it/moda-ml/repository/codelist/draft/gc_T271.xml

| Codice | Descrizione | Note di adozione | Data di inserimento |
|--------|----------------------------|------------------|---------------------|
| 01 | RIETER | | |
| 02 | ZINZER | | |
| 03 | MURATA | | |
| 04 | SAVIO | | |
| 05 | TEXILMONTAGGIO | | |
| 06 | BIGAGLI | | |
| 07 | GALAN | | |
| 08 | GAUDINO | | |
| 99 | altro, vedi eventuale nota | | 01/07/2013 |

T281 - tipo parametro lavorazione filato

parametro o variabile di settaggio di macchina usata in una operazione elementare di un ciclo di lavoro sul filato

Agenzia: eBIZ

Tabella decodifica: T281

File lista codici (Generic code): http://www.ebiz.enea.it/moda-ml/repository/codelist/draft/gc_T281.xml

| Codice | Descrizione | Note di adozione | Data di inserimento |
|--------|-----------------|------------------|---------------------|
| 01 | diametro anello | | |
| 02 | peso rocca | | |
| 03 | sribbiato | | |

T29 - tipo confezione filato

tipo di confezione (avvolgimento) di un filato

Agenzia: eBIZ

Tabella decodifica: T29

File lista codici (Generic code): http://www.ebiz.enea.it/moda-ml/repository/codelist/draft/gc_T29.xml

| Codice | Descrizione | Note di adozione | Data di inserimento |
|--------|-------------|------------------|---------------------|
|--------|-------------|------------------|---------------------|

| | | | |
|-----|-----------------------------|--|------------|
| CIL | rocca cilindrica | | |
| CON | rocca conica | | |
| HNK | matassa | | 01/07/2013 |
| MUF | focaccia | | 01/07/2013 |
| SPL | rocchetto flangiato | | |
| TUB | bobina da estrusione - tube | | |
| XCO | superconica | | |

T3 - consegna - Incoterms

specificazione dei termini di consegna (INCOTERMS)

Agenzia: Incoterms

Tabella decodifica: T3

File lista codici (Generic code): http://www.ebiz.enea.it/moda-ml/repository/codelist/draft/gc_T3.xml

Altro link: <https://iccwbo.org/resources-for-business/incoterms-rules/incoterms-2020/#>

| Codice | Descrizione | Note di adozione | Data di inserimento |
|--------|---|--|---------------------|
| CFR | Costo e nolo (+ porto di destinazione) | | |
| CIF | Costo, assicurazione e nolo (+ porto di destinazione) | | |
| CIP | Franco destino - porto e assicurazione pagati (+ luogo di destinazione) | | |
| CPT | Franco destino - porto pagato (+ luogo di destinazione) | | |
| DAF | Franco frontiera (+ luogo di consegna) | according to Incoterms® 2010, since 2020 it is OBSOLETE. | 08/12/2017 |
| DAP | Reso al luogo di destinazione (+ luogo di destinazione) | according to Incoterms® 2010 | 08/12/2017 |
| DAT | Reso al Terminal (+ luogo di destinazione) | according to Incoterms® 2010, since 2020 it is OBSOLETE. | 08/12/2017 |
| DDP | Franco destino - sdoganato (+ luogo di destinazione) | | |
| DDU | Franco destino - non sdoganato (+ luogo di destinazione) | according to Incoterms® 2010 it is OBSOLETE, use DAP | 08/12/2017 |
| DEQ | Franco banchina (+ porto di destinazione) | according to Incoterms® 2010 it is OBSOLETE | 08/12/2017 |
| DES | Franco nave (+ porto di destinazione) | according to Incoterms® 2010 it is OBSOLETE | 08/12/2017 |
| DPU | Reso al Luogo di destinazione Scaricato | according to Incoterms® 2020 | 25/04/2022 |
| EXW | Franco fabbrica (+ localita') | | |
| FAS | Franco sotto bordo (+ porto di imbarco) | | |
| FCA | Franco trasportatore (+ localita') | | |

| | | | |
|-----|-------------------------------------|--|--|
| FOB | Franco a bordo (+ porto di imbarco) | | |
|-----|-------------------------------------|--|--|

T30 - tipo materiale confezione filato

tipo di materiale di cui è composta la confezione di un filato

Agenzia: eBIZ

Tabella decodifica: T30

File lista codici (Generic code): http://www.ebiz.enea.it/moda-ml/repository/codelist/draft/gc_T30.xml

| Codice | Descrizione | Note di adozione | Data di inserimento |
|--------|-----------------------------|------------------|---------------------|
| CA | cartone | | |
| DY | rocche soffici per tintoria | | |
| MT | metallo | | 01/07/2013 |
| PL | plastica | | |

T306 - attributo di circolarità del materiale

Indica se il materiale è vergine oppure proviene da processi di riciclo o riuso

Agenzia: eBIZ for TRICK

Tabella decodifica: T306

File lista codici (Generic code): http://www.ebiz.enea.it/moda-ml/repository/codelist/draft/gc_T306.xml

| Codice | Descrizione | Note di adozione | Data di inserimento |
|--------|--|---|---------------------|
| REU | Materiale riusato | | 30/08/2022 |
| SCL | Materia prima seconda | adopt this for any secondary raw material when information about the first or following loop is not available | 22/07/2022 |
| SCL1 | materia prima seconda - primo loop | | 22/07/2022 |
| SCLx | materia prima seconda - loop successivi al primo | | 22/07/2022 |
| VRG | Materia prima vergine | adopt this for any virgin raw material when biobased information is not available | 22/07/2022 |
| VRGB | Materia prima vergine - biobased | | 23/03/2023 |
| VRGN | Materia prima vergine - non biobased | | 23/03/2023 |

T307 - metodo del processo di riciclo

Agenzia: eBIZ for TRICK

Tabella decodifica: T307

File lista codici (Generic code): http://www.ebiz.enea.it/moda-ml/repository/codelist/draft/gc_T307.xml

| Codice | Descrizione | Note di adozione | Data di inserimento |
|---------------|--------------------------------------|-------------------------|----------------------------|
| CHMD | riciclo chimico (dissoluzione) | | 28/07/2022 |
| CHMP | riciclo chimico (depolimerizzazione) | | 28/07/2022 |
| ENZ | ricilo enzimatico | | 01/09/2022 |
| MEC | riciclo meccanico | | 28/07/2022 |
| THE | riciclo termico | | 31/08/2022 |
| THMC | riciclo termo-meccanico | | 01/09/2022 |

T32 - confezione rocca filato

tipo di involucro in cui è racchiusa una confezione di filato

Agenzia: eBIZ

Tabella decodifica: T32

File lista codici (Generic code): http://www.ebiz.enea.it/moda-ml/repository/codelist/draft/gc_T32.xml

| Codice | Descrizione | Note di adozione | Data di inserimento |
|---------------|------------------------|-------------------------|----------------------------|
| XA | nessun involucro | | |
| XB | involucro cartaceo | | 01/07/2013 |
| XD | involucro plastificato | | |

T33 - confezione filato - imballo esterno

codice che specifica l'imballo esterno di un filato

Agenzia: eBIZ

Tabella decodifica: T33

File lista codici (Generic code): http://www.ebiz.enea.it/moda-ml/repository/codelist/draft/gc_T33.xml

| Codice | Descrizione | Note di adozione | Data di inserimento |
|---------------|------------------------------|-------------------------|----------------------------|
| 00 | DA COMPLETARE | | |
| CB | scatola cartone | | |
| CC | scatola cartone da 18 rocche | | |
| CD | scatola cartone da 36 rocche | | |
| XD | involucro plastificato | | |

T38 - condizioni di trasporto

condizione speciale di trasporto o servizio speciale richiesto allo Spedizioniere

Tabella decodifica: T38

File lista codici (Generic code): http://www.ebiz.enea.it/moda-ml/repository/codelist/draft/gc_T38.xml

| Codice | Descrizione | Note di adozione | Data di inserimento |
|--------|--|------------------|---------------------|
| ACC | provvedere a sdoganamento | | |
| CAL | caricamento merce a cura del Trasportatore | | |
| CAU | scarico merce a cura del Trasportatore | | |
| CMR | CMR carnet | | |
| FFN | condizioni trasportatori nazionali | | |
| FLD | condizioni speciali per carico completo | | |
| NCC | non provvedere a sdoganamento | | |
| PPB | costo imballo a carico Cliente | | |
| PPS | costo imballo a carico Fornitore | | |
| PRO | prova di avvenuta consegna | | |
| RFR | ritorno contenitori gratuito | | |
| RPC | ritorno contenitori pagato dal Cliente | | |
| RPS | ritorno contenitori pagato dal Fornitore | | |
| SHL | caricamento merce a cura del Fornitore | | |
| SHU | scaricico merce a cura del Destinatario | | |

T40 - tipo mezzo di trasporto

mezzo usato per il trasporto, complessivo o relativo ad una tratta

Agenzia: eBIZ

Tabella decodifica: T40

File lista codici (Generic code): http://www.ebiz.enea.it/moda-ml/repository/codelist/draft/gc_T40.xml

| Codice | Descrizione | Note di adozione | Data di inserimento |
|--------|-------------|------------------|---------------------|
| AIR | aereo | | |
| SHP | nave | | |
| TRU | camion | | |
| VAN | furgone | | |

T41 - tipo di Sconto od Onere

codice che specifica il tipo o la ragione di uno Sconto od Onere (estratto da UNECE 4465)

Agenzia: eBIZ

Tabella decodifica: T41

File lista codici (Generic code): http://www.ebiz.enea.it/moda-ml/repository/codelist/draft/gc_T41.xml

| Codice | Descrizione | Note di adozione | Data di inserimento |
|---------------|------------------------------------|-------------------------|----------------------------|
| 1 | Aggiustamento concordato | | 19/08/2018 |
| 10 | Costi per bozza | | 19/08/2018 |
| 11 | Spese bancarie | DEPRECATED, use CBK | 19/08/2018 |
| 12 | Commissione agente | | 19/08/2018 |
| 14 | Consegna sbagliata | | 19/08/2018 |
| 15 | Merce restituita all'agente | | 19/08/2018 |
| 16 | Merce in parte restituita | | 19/08/2018 |
| 17 | Danni da trasporto | | 19/08/2018 |
| 19 | Sconto commerciale | | 19/08/2018 |
| 2 | Prodotti sotto specificati | | 19/08/2018 |
| 20 | Detrazione per consegna in ritardo | DEPRECATED, use CW B | 19/08/2018 |
| 21 | Costi pubblicitari | | 19/08/2018 |
| 22 | Dazi doganali | | 19/08/2018 |
| 23 | Spese telefoniche e postali | | 19/08/2018 |
| 24 | Costi di riparazione | | 19/08/2018 |
| 25 | Spese legali | | 19/08/2018 |
| 26 | Tasse | | 19/08/2018 |
| 3 | Merce danneggiata | | 19/08/2018 |
| 30 | Pagamento diretto al venditore | | 19/08/2018 |
| 32 | Merce non consegnata | | 19/08/2018 |
| 33 | Consegna in ritardo | | 19/08/2018 |
| 35 | Merce restituita | | 19/08/2018 |

| | | | |
|----|---|--|------------|
| | | | 8 |
| 36 | Fattura non ricevuta | | 19/08/2018 |
| 37 | Nota di credito al debitore / non a noi | | 19/08/2018 |
| 38 | Bonus dedotto | | 19/08/2018 |
| 39 | Sconto dedotto | | 19/08/2018 |
| 4 | Consegna breve | | 19/08/2018 |
| 40 | Costi di trasporto dedotti | | 19/08/2018 |
| 41 | Detrazione contro altre fatture | | 19/08/2018 |
| 42 | Saldo/i di credito | | 19/08/2018 |
| 45 | Nota di addebito al venditore | | 19/08/2018 |
| 46 | Sconto oltre i termini | | 19/08/2018 |
| 48 | Errore di Sconto/addebito | | 19/08/2018 |
| 49 | Prodotto sostitutivo | | 19/08/2018 |
| 50 | Termini di errore di vendita | | 19/08/2018 |
| 52 | Fattura errata | | 19/08/2018 |
| 53 | Fattura duplicata | | 19/08/2018 |
| 54 | Errore di peso | | 19/08/2018 |
| 55 | Addebito aggiuntivo non autorizzato | | 19/08/2018 |
| 56 | Sconti non corretti | | 19/08/2018 |
| 57 | Cambio di prezzo | | 19/08/2018 |
| 58 | Variazione | | 19/08/2018 |
| 59 | chargeback | | 19/08/2018 |
| 65 | Accordo con l'agente | | 19/08/2018 |
| 66 | Sconto | | 19/08/2018 |
| 7 | Pagamento in conto | | 19/08/2018 |

| | | | |
|-----|--|--|------------|
| | | | 8 |
| 70 | Importo monetario errato risultante da una quantita' errata di beni gratuiti | | 19/08/2018 |
| 72 | Promozione speciale temporanea | | 19/08/2018 |
| 73 | Differenza nell'aliquota fiscale | | 19/08/2018 |
| 74 | Sconto sulla quantita' | | 19/08/2018 |
| 75 | Sconto promozionale | | 19/08/2018 |
| 76 | Termine di cancellazione passato | | 19/08/2018 |
| 77 | Sconto sui prezzi | | 19/08/2018 |
| 78 | Sconto del volume | | 19/08/2018 |
| 79 | Sconto vari | | 19/08/2018 |
| 8 | Addebito per container restituibile incluso | | 19/08/2018 |
| 9 | Errore di fattura | | 19/08/2018 |
| AWA | bonus per lavoro/consegna in anticipo | | |
| CBK | oneri bancari | | |
| CCR | servizio di corriere | | |
| CIN | assicurazione | | |
| CLB | etichettatura | | |
| CPK | imballaggio | | |
| CSP | imballaggio speciale | | |
| CWB | penalita' per lavoro/consegna in ritardo | | |

T44 - tipo codice addizionale

qualificatore dell'elemento aggiuntivo di codifica di un prodotto

Agenzia: eBIZ

Tabella decodifica: T44

File lista codici (Generic code): http://www.ebiz.enea.it/moda-ml/repository/codelist/draft/gc_T44.xml

| Codice | Descrizione | Note di adozione | Data di inserimento |
|--------|-------------------------------|------------------|---------------------|
| CC | cartella colori | | |
| CL | collezione | | |
| CO | codice identificativo azienda | | 08/09/2017 |

| | | | |
|-----|-----------------------|--|------------|
| DY | numero bagno | | |
| LT | numero lotto/partita | | |
| MDI | Made in | | 08/09/2017 |
| MS | stadio di lavorazione | | |
| PKG | confezionamento | | 09/09/2014 |
| PL | linea di prodotto | | |
| RGB | valore RGB | | |
| SE | codice cimossa | | |

T59 - illuminante CIE

sorgente luminosa CIE

Tabella decodifica: T59

File lista codici (Generic code): http://www.ebiz.enea.it/moda-ml/repository/codelist/draft/gc_T59.xml

| Codice | Descrizione | Note di adozione | Data di inserimento |
|--------|---|------------------|---------------------|
| A | domestica tungsteno CCT 2856K | | 01/07/2013 |
| C | luce diurna CCT 6774K | | 01/07/2013 |
| D50 | luce diurna CCT 5003K | | 01/07/2013 |
| D65 | solare standard CCT 6504K | | 01/07/2013 |
| F11 | fluorescente banda stretta CCT 4000K (TL84) | | 01/07/2013 |
| F2 | fluorescente bianco freddo CCT 4230K | | 01/07/2013 |
| F7 | fluorescente banda larga CCT 6500K | | 01/07/2013 |

T60 - CIE osservatore standard

standard CIE di risposta cromatica

Tabella decodifica: T60

File lista codici (Generic code): http://www.ebiz.enea.it/moda-ml/repository/codelist/draft/gc_T60.xml

| Codice | Descrizione | Note di adozione | Data di inserimento |
|--------|-------------|------------------|---------------------|
| 31 | CIE-1931 | | 01/07/2013 |
| 64 | CIE-1964 | | 01/07/2013 |

T61 - tipo di imposta o tassa

tipo di imposta o tassa

Agenzia: eBIZ

Tabella decodifica: T61

File lista codici (Generic code): http://www.ebiz.enea.it/moda-ml/repository/codelist/draft/gc_T61.xml

| Codice | Descrizione | Note di adozione | Data di inserimento |
|--------|------------------|------------------|---------------------|
| BOL | imposta di bollo | | 01/07/2013 |
| CUD | dazio | | 01/07/2013 |
| ENV | tassa ambientale | | 01/07/2013 |
| FRE | non tassabile | | 01/07/2013 |
| OTH | tasse diverse | | 01/07/2013 |
| VAT | IVA | | 01/07/2013 |

T62 - categoria di imposta o tassa

categoria di imposta o tassa

Agenzia: eBIZ

Tabella decodifica: T62

File lista codici (Generic code): http://www.ebiz.enea.it/moda-ml/repository/codelist/draft/gc_T62.xml

| Codice | Descrizione | Note di adozione | Data di inserimento |
|--------|---------------------|------------------|---------------------|
| AA | aliquota ridotta | | 01/07/2013 |
| E | esente | | 01/07/2013 |
| H | aliquota maggiorata | | 01/07/2013 |
| O | non imponibile | | 01/07/2013 |
| S | aliquota standard | | 01/07/2013 |
| Z | aliquota zero | | 01/07/2013 |

T8 - Trasporto - Modo

modo di trasporto, complessivo o relativo ad una tratta. Derivato da raccomandazione 28 UNECE (vedi link).

Agenzia: eBIZ

Tabella decodifica: T8

File lista codici (Generic code): http://www.ebiz.enea.it/moda-ml/repository/codelist/draft/gc_T8.xml

Altro link: <https://tfig.unece.org/contents/recommendation-28.htm#>

| Codice | Descrizione | Note di adozione | Data di inserimento |
|--------|-------------|------------------|---------------------|
| 1 | VIA MARE | | |
| 10 | Corriere | DEPRECATED | 01/07/2013 |
| 2 | FERROVIA | | |
| 3 | SU GOMMA | | |

| | | | |
|---|---------------------|---|------------|
| 4 | VIA AEREA | | |
| 5 | POSTA | | |
| 6 | MULTIMODALE | example ship + truck. Not used for custom declarations. | 13/06/2023 |
| 8 | VIA D'ACQUA INTERNA | | |
| 9 | MODO DA DEFINIRE | Includes Own propulsion | 13/06/2023 |

T9 - ISO4217 - Valuta

codice valuta

Agenzia: ISO

Tabella decodifica: T9

File lista codici (Generic code): http://www.ebiz.enea.it/moda-ml/repository/codelist/draft/gc_T9.xml

Tabella non stampata: sono presenti 205 elementi, oltre il massimo previsto di 99 elementi.