



<http://www.ebiz-tcf.eu>

DRAFT

GUIDA DI IMPLEMENTAZIONE TRANSAZIONE "DISPOSIZIONE ORDITURA"

Versione: draft

Data di rilascio: 26/6/2023

Codice documento: G022

Documentazione Tecnica: <http://www.ebiz.enea.it>

Repository XML Schema: <http://www.ebiz.enea.it/moda-ml/repository/schema/draft/default.asp>

Repository guide: <http://www.ebiz.enea.it/moda-ml/repository/guide/draft/default.asp>

Nome file: G022-eBIZ-DisposizioneOrditura.pdf

0. PREMESSA

Questo documento riporta una **proposta di aggiornamento** ed estensione delle specifiche eBIZ a partire dalla versione eBIZ 2018. Sotto la denominazione di 'versione Draft' viene infatti riportato il risultato di un ampio lavoro di analisi e consultazione finalizzato a sviluppare e mantenere le specifiche eBIZ.

In particolare il contenuto di questa proposta è il risultato di diverse attività, principalmente quelle svolte nel quadro del **progetto TRICK**, finanziato dalla Commissione Europea: grant agreement 958352, call H2020-LOW-CARBON-CIRCULAR-INDUSTRIES-2020 / H2020-LCCI-2020-EASME-twostage.

I contenuti tecnici sono retrocompatibili con l'ultima versione ufficiale pubblicata, con l'esclusione dei concetti totalmente nuovi aggiunti esplicitamente per la versione che sono inseriti come evoluzione incrementale della base di conoscenza. Ogni proposta aggiuntiva rispetto a quelle specifiche costituisce una proposta, non ancora una specifica accettata, ma verrà proposta nelle apposite sedi per essere accettata nelle future versioni eBIZ.

1. DESCRIZIONE DI BUSINESS

1.1 Scopo

Questa guida ha lo scopo di illustrare alle aziende del settore tessile abbigliamento la forma standard XML del tipo documento "DISPOSIZIONE DI ORDITURA", fornendo le istruzioni per il suo impiego nel contesto di commercio elettronico tra Terzisti di tessitura e loro committenti illustrato nel diagramma accluso. Tutte le regole necessarie per la costruzione e la validazione del documento sono espresse mediante uno specifico schema XML, che è presentato in dettaglio nel paragrafo "Guida alla implementazione".

1.2 Generalità

La Disposizione di orditura può essere usata da un Committente per ordinare ad un Terzista la orditura di filato di sua proprietà.

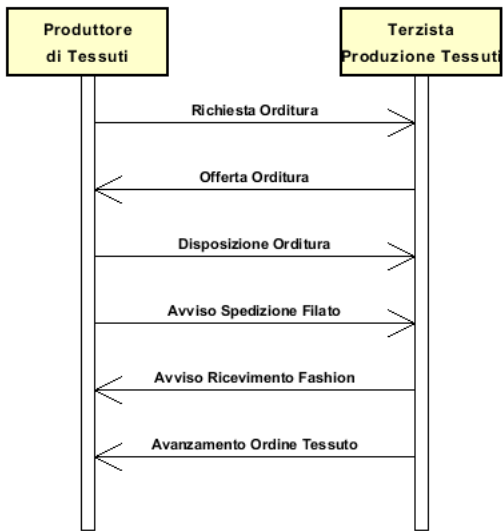
Questa prestazione può includere una o più lavorazioni del ciclo di orditura.

Quando il Committente richiede diverse lavorazioni in sequenza a diversi Terzisti, esso può disporre con questo documento non solo la lavorazione ma anche l'invio del prodotto semilavorato dal primo Terzista ad un secondo Terzista. Di regola, la Disposizione di orditura specifica solo la tecnologia (se necessario) e le caratteristiche del prodotto finale di ciascuna lavorazione ed identifica i semilavorati (componenti) da usarsi per produrre il prodotto finale richiesto.

Si noti che questo prodotto finale può essere a sua volta componente in una successiva operazione di lavorazione. La definizione delle modalità di esecuzione è solitamente lasciata alla competenza del Terzista; in alcuni casi tuttavia anche queste modalità possono essere specificate dal Committente, che può specificare macchinari e parametri di macchina.

1.3. Scenario applicativo

Orditura tessuti in conto terzi



2. GUIDA ALLA IMPLEMENTAZIONE

2.1 Struttura generale del documento XML

Tutti i dati che possono essere scambiati tra le Parti con questa classe di documenti XML sono mostrati nella "Struttura del documento" (una visione semplificata dello schema) dove:

- i due numeri che seguono ciascun elemento indicano la sua "cardinalità" (numero minimo e massimo di ripetizioni ammesse); il numero minimo uguale a 0 indica un elemento opzionale, il numero minimo maggiore o uguale a 1 indica un elemento obbligatorio)
- il carattere grassetto denota gli elementi che sono "complessi semantici" ovvero aggregati di dati elementari costruiti ai fini della funzionalità e della riusabilità dell'informazione (gli elementi che sono contenuti in ogni elemento padre si individuano agevolmente per l'indentatura)
- il simbolo @ ed il carattere corsivo denotano un attributo dell'elemento che lo precede; qui la condizione d'uso (Required, Optional, ecc.) è indicata fra parentesi quadre

Struttura del documento XML

WARPOrder

@msgfunction [Optional] [Default= OR]

@version [Optional] [Default= draft]

@useProfile [Optional]

| WPCOheader 1-1

| | msgN 1-1

| - scegli -

| | msgID 0-1

| - oppure -

| | docID 0-1

| | @numberingOrg [Optional]

| - fine scelta -

| | msgDate 1-1

| | @dateForm [Optional]

| | season 0-1

| | @numberingOrg [Optional]

| | @codeList [Optional]

| | @listName [Optional]

| | @listVersion [Optional]

| | msgCurrency 0-1

| refDoc 0-9

| | @docType [Required]

| | docID 1-2

| | @numberingOrg [Optional]

| | docDate 0-1

| | @dateForm [Optional]

| | season 0-1

| | @numberingOrg [Optional]

| | @codeList [Optional]

| | @listName [Optional]

| | @listVersion [Optional]

| | itemID 0-1

| attachment 0-1

| | @uid [Optional]

| | fileName 0-1

| | @numberingOrg [Optional]

| | binaryObject 0-1

| | @format [Optional]

| | @mime [Optional]

| | @encoding [Optional]

| | @characterSet [Optional]

| externalReference 0-99

| | uri 1-1

| | @isURL [Optional] [Default= true]

| | mimeTypeCode 0-1

| | formatCode 0-1

| | encodingCode 0-1

- | | | characterSetCode 0-1
- | | | hashFootprint 0-1
- | | | @schemeID [Optional]
- | | | @hashMethod [Required]
- | | | **blockChainReference 0-9**
- | | | | uri 1-1
- | | | | @isURL [Optional] [Default= true]
- | | | transactionReceipt 1-9

buyer 1-1

- | @logo [Optional]
- | @sender [Optional]
- | | id 1-1
- | | | @numberingOrg [Optional]
- | | additionalIdentifier 0-9
- | | | @numberingOrg [Optional]
- | | | @idQualifier [Optional]
- | | legalName 0-1
- | | dept 0-1
- | | subDept 0-1
- | | person 0-1
- | | | @email [Optional]
- | | | @phone [Optional]
- | | | @fax [Optional]
- | | street 0-1
- | | city 0-1
- | | subCountry 0-1
- | | country 0-1
- | | postCode 0-1
- | | **geoCoordinates 0-1**
- | | | @um [Optional] [Default= DEGD]
- | | | @geoRefSystem [Optional]
- | | | | xGeoCoord 1-1
- | | | | yGeoCoord 1-1
- | | | | zGeoCoord 0-1

subContractor 1-1

- | @sender [Optional]
- | | id 1-1
- | | | @numberingOrg [Optional]
- | | legalName 0-1
- | | dept 0-1
- | | subDept 0-1
- | | person 0-1
- | | | @email [Optional]
- | | | @phone [Optional]
- | | | @fax [Optional]
- | | street 0-1
- | | city 0-1
- | | subCountry 0-1
- | | country 0-1
- | | postCode 0-1
- | | **geoCoordinates 0-1**
- | | | @um [Optional] [Default= DEGD]
- | | | @geoRefSystem [Optional]
- | | | | xGeoCoord 1-1
- | | | | yGeoCoord 1-1
- | | | | zGeoCoord 0-1

thirdParty 0-5

- | @VAT [Optional]
- | @role [Required]
- | @sender [Optional]
- | | id 1-1
- | | | @numberingOrg [Optional]
- | | legalName 0-1
- | | dept 0-1
- | | subDept 0-1
- | | person 0-1
- | | | @email [Optional]
- | | | @phone [Optional]

- | | | @fax [Optional]
- | | | street 0-1
- | | | city 0-1
- | | | subCountry 0-1
- | | | country 0-1
- | | | postCode 0-1
- | | | **geoCoordinates 0-1**
- | | | | @um [Optional] [Default= DEGD]
- | | | | @geoRefSystem [Optional]
- | | | | | xGeoCoord 1-1
- | | | | | yGeoCoord 1-1
- | | | | | zGeoCoord 0-1
- | | | note 0-99
- | | | @numberingOrg [Optional]
- | | | @codeList [Optional]
- | | | @noteLabel [Optional]

| **terms 0-1**

- | | **payment 0-5**
- | | | @finDiscount [Optional]
- | | | @finSurcharge [Optional]
- | | | - scegli -

- | | | | payTerm 1-1
- | | | | - oppure -
- | | | | | payTermText 1-1
- | | | | | - fine scelta -

- | | | | payMode 0-1

- | | **insPayment 0-5**

- | | | @part [Required]
- | | | - scegli -

- | | | | payTerm 1-1
- | | | | - oppure -
- | | | | | payTermText 1-1
- | | | | | - fine scelta -

- | | | | payMode 0-1

- | | **trade 0-1**

- | | | - scegli -
- | | | | incoTermText 1-1
- | | | | - oppure -
- | | | | | incoTerm 1-1
- | | | | | - fine scelta -
- | | | | | - scegli -

- | | | **tradeLocation 0-1**

- | | | | location 0-1
- | | | | | @LRI [Optional]
- | | | | | legalName 0-1
- | | | | | dept 0-1
- | | | | | subDept 0-1
- | | | | | person 0-1
- | | | | | | @email [Optional]
- | | | | | | @phone [Optional]
- | | | | | | @fax [Optional]
- | | | | | street 0-1
- | | | | | city 0-1
- | | | | | subCountry 0-1
- | | | | | country 0-1
- | | | | | postCode 0-1
- | | | | | **geoCoordinates 0-1**
- | | | | | | @um [Optional] [Default= DEGD]
- | | | | | | @geoRefSystem [Optional]
- | | | | | | | xGeoCoord 1-1
- | | | | | | | yGeoCoord 1-1
- | | | | | | | zGeoCoord 0-1

- | | | | - oppure -
- | | | | | location 0-1
- | | | | | | @LRI [Optional]
- | | | | | | - fine scelta -

- | | **transInfo 0-5**

```

| | @transReason [Optional]
| | @progr [Optional]
| | | transMode 1-1
| | | carrier 0-1
| | - scegli -
| | | deliveryLocation 0-1
| | | | location 0-1
| | | | | @LRI [Optional]
| | | | | legalName 0-1
| | | | | dept 0-1
| | | | | subDept 0-1
| | | | | person 0-1
| | | | | @email [Optional]
| | | | | @phone [Optional]
| | | | | @fax [Optional]
| | | | | street 0-1
| | | | | city 0-1
| | | | | subCountry 0-1
| | | | | country 0-1
| | | | | postCode 0-1
| | | | | geoCoordinates 0-1
| | | | | | @um [Optional] [Default= DEGD]
| | | | | | @geoRefSystem [Optional]
| | | | | | | xGeoCoord 1-1
| | | | | | | yGeoCoord 1-1
| | | | | | | zGeoCoord 0-1
| | - oppure -
| | | deliveryPlace 0-1
| | - fine scelta -
| | | grossWeight 0-1
| | | | @um [Required]
| | | netWeight 0-1
| | | | @um [Required]
| | | transMeans 0-1
| | | | @propulsionSystemCode [Optional]
| | | transCondition 0-3
| | | transConditionText 0-1
| | - scegli -
| | | despatchPlace 0-1
| | - oppure -
| | | despatchLocation 0-1
| | | | location 0-1
| | | | | @LRI [Optional]
| | | | | legalName 0-1
| | | | | dept 0-1
| | | | | subDept 0-1
| | | | | person 0-1
| | | | | @email [Optional]
| | | | | @phone [Optional]
| | | | | @fax [Optional]
| | | | | street 0-1
| | | | | city 0-1
| | | | | subCountry 0-1
| | | | | country 0-1
| | | | | postCode 0-1
| | | | | geoCoordinates 0-1
| | | | | | @um [Optional] [Default= DEGD]
| | | | | | @geoRefSystem [Optional]
| | | | | | | xGeoCoord 1-1
| | | | | | | yGeoCoord 1-1
| | | | | | | zGeoCoord 0-1
| | - fine scelta -
| | | despatchDate 0-1
| | | | @dateForm [Optional]
| | | delEffectiveDate 0-1
| | | | @dateForm [Optional]
| | | routeLength 0-1
| | | | @um [Required]

```

```

| | allowanceCharge 0-9
| |   @um [Optional]
| |   @VAT [Optional]
| |   @minQty [Optional]
| |   @currency [Optional]
| |   @maxQty [Optional]
| |   @isCharge [Optional]
| |   - scegli -
| |     | AC_category 1-1
| |   - oppure -
| |     | AC_categoryText 1-1
| |   - fine scelta -
| |   - scegli -
| |     | AC_percent 1-1
| |   - oppure -
| |     | AC_amount 1-1
| |     | @currency [Optional]
| |   - fine scelta -
| |   dtScheme 0-1
| |     @taxType [Required]
| |     | taxCategory 0-1
| |     | taxRate 0-1
| |     | legalRef 0-1
| |     | @numberingOrg [Optional]
| |     | @codeList [Optional]
| |     | @listName [Optional]
| |     | @listVersion [Optional]
| |     | note 0-99
| |     | @numberingOrg [Optional]
| |     | @codeList [Optional]
| |     | @noteLabel [Optional]
| |
| | WPCObody 1-1
| |   WPCOitem 1-unbounded
| |     @productLevel [Optional] [Default= END]
| |     | lineN 1-1
| |     | @VAT [Optional]
| |     | warpProd 1-1
| |       | warpCode 1-1
| |       | @numberingOrg [Optional]
| |       | @codeList [Optional]
| |       | @listName [Optional]
| |       | @listVersion [Optional]
| |     | warpSpecs 0-1
| |       | warpDiagram 1-1
| |       | warpYarnQty 1-1
| |     | selvgWarpSpecs 0-1
| |       | warpDiagram 1-1
| |       | warpYarnQty 1-1
| |     | warpBeam 0-1
| |       | @beamType [Required]
| |       | beamH 0-1
| |       | @um [Required]
| |     qty 1-2
| |     @um [Required]
| |     price 0-1
| |     @um [Optional]
| |     @priceQualifier [Optional] [Default= NET]
| |     @currency [Optional]
| |     deliveryDate 0-1
| |     @dateForm [Optional]
| |     thirdParty 0-3
| |     @VAT [Optional]
| |     @role [Required]
| |     @sender [Optional]
| |     | id 1-1
| |     | @numberingOrg [Optional]
| |     | legalName 0-1

```



```

| dept 0-1
| subDept 0-1
| person 0-1
|   @email [Optional]
|   @phone [Optional]
|   @fax [Optional]
| street 0-1
| city 0-1
| subCountry 0-1
| country 0-1
| postCode 0-1
| geoCoordinates 0-1
|   @um [Optional] [Default= DEGD]
|   @geoRefSystem [Optional]
|     xGeoCoord 1-1
|     yGeoCoord 1-1
|     zGeoCoord 0-1
| yarnComponent 1-99
| @CQQ [Optional]
|   pcQty 0-1
|   @um [Optional]
|   yarnCode 1-1
|   @numberingOrg [Optional] [Default= CL]
|     art 1-1
|     @numberingOrg [Optional]
|     @codeList [Optional]
|     @listName [Optional]
|     @listVersion [Optional]
|     color 0-1
|     @numberingOrg [Optional]
|     @codeList [Optional]
|     @listName [Optional]
|     @listVersion [Optional]
|     added 0-9
|     @numberingOrg [Optional]
|     @addType [Optional]
|     description 0-unbounded
|     @ln [Optional]
|   lotN 0-1
|   @numberingOrg [Optional]
|   dyeN 0-1
|   @numberingOrg [Optional]
|   qty 1-2
|   @um [Required]
|   refDoc 0-9
|   @docType [Required]
|     docID 1-2
|     @numberingOrg [Optional]
|     docDate 0-1
|     @dateForm [Optional]
|     season 0-1
|     @numberingOrg [Optional]
|     @codeList [Optional]
|     @listName [Optional]
|     @listVersion [Optional]
|     itemID 0-1
|   attachment 0-1
|   @uid [Optional]
|     fileName 0-1
|     @numberingOrg [Optional]
|     binaryObject 0-1
|     @format [Optional]
|     @mime [Optional]
|     @encoding [Optional]
|     @characterSet [Optional]
|   externalReference 0-99
|     uri 1-1
|     @isURL [Optional] [Default= true]

```



```

| | | | | @application [Optional]
| | | | | @CV [Optional]
| | | | | - scegli -
| | | | | | pcTolerance 0-2
| | | | | | @um [Optional]
| | | | | - oppure -
| | | | | | tolerance 0-2
| | | | | | @um [Required]
| | | | | - fine scelta -
| | | | | | note 0-99
| | | | | | @numberingOrg [Optional]
| | | | | | @codeList [Optional]
| | | | | | @noteLabel [Optional]
| | | | | dtScheme 0-1
| | | | | | @taxType [Required]
| | | | | | taxCategory 0-1
| | | | | | taxRate 0-1
| | | | | | legalRef 0-1
| | | | | | @numberingOrg [Optional]
| | | | | | @codeList [Optional]
| | | | | | @listName [Optional]
| | | | | | @listVersion [Optional]
| | | | | | note 0-99
| | | | | | @numberingOrg [Optional]
| | | | | | @codeList [Optional]
| | | | | | @noteLabel [Optional]
| | | | | note 0-99
| | | | | @numberingOrg [Optional]
| | | | | @codeList [Optional]
| | | | | @noteLabel [Optional]

```

2.2 Descrizione di dettaglio degli elementi del documento

Nelle tabelle seguenti vengono presentati tutti gli elementi (complessi e semplici) utilizzati in questo documento. La descrizione comprende: 1) informazioni proprie dell'elemento: tag, nome dell'elemento, breve descrizione, tipo di dato e vincoli sintattici; 2) informazioni relative all'uso dell'elemento in una particolare collocazione nel documento: xpath ed eventuali note relative a tale uso.

2.2.1 Elementi complessi (Aggregate Business Information Entities)

Sono elementi complessi gli elementi il cui contenuto è costituito da altri elementi (figli). Gli elementi complessi sono ordinati alfabeticamente.

allowanceCharge	Sconti e Oneri associati ad un Ordine o ad un contratto (XPath <i>WARPOrder/terms/allowanceCharge</i>) 0-9
attachment	un documento allegato. Un allegato può fare riferimento a un documento esterno o essere incluso nel documento scambiato (XPath <i>WARPOrder/WPCObody/WPCOitem/yarnComponent/refDoc/attachment</i>) 0-1 (XPath <i>WARPOrder/WPCOheader/refDoc/attachment</i>) 0-1 (XPath <i>WARPOrder/WPCObody/WPCOitem/fabMnfrOperation/refDoc/attachment</i>) 0-1
blockChainReference	riferimento in blockchain - tipo base: string, lunghezza max: 80, (XPath <i>WARPOrder/WPCObody/WPCOitem/yarnComponent/refDoc/attachment/blockChainReference</i>) 0-9 (XPath <i>WARPOrder/WPCObody/WPCOitem/fabMnfrOperation/refDoc/attachment/blockChainReference</i>) 0-9 (XPath <i>WARPOrder/WPCOheader/refDoc/attachment/blockChainReference</i>) 0-9
buyer	dati del Cliente (parte che acquista il bene o il servizio oggetto del processo di collaborazione corrente) - tipo base: Nad, (XPath <i>WARPOrder/WPCOheader/buyer</i>) 1-1
deliveryLocation	dati relativi ad un luogo di consegn. (Indicare almeno identificatore location o un indirizzo, città e paese) - tipo base: Nad, (XPath <i>WARPOrder/terms/transInfo/deliveryLocation</i>) 0-1 - note: <i>utilizzare per rappresentare indirizzi in modo strutturato o con coordinate geografiche</i>
despatchLocation	dati relativi ad un luogo di spedizione (Indicare almeno identificatore location o un indirizzo, città e paese) - tipo base: Nad, (XPath <i>WARPOrder/terms/transInfo/despatchLocation</i>) 0-1 - note: <i>utilizzare per rappresentare indirizzi in modo strutturato</i>
dtScheme	dati usabili per dichiarare la tassa o imposta applicata (XPath <i>WARPOrder/WPCObody/WPCOitem/dtScheme</i>) 0-1 (XPath <i>WARPOrder/terms/allowanceCharge/dtScheme</i>) 0-1
externalReference	informazioni su un oggetto esterno al documento, ad esempio un documento memorizzato in una locazione remota (XPath <i>WARPOrder/WPCObody/WPCOitem/fabMnfrOperation/refDoc/attachment/externalReference</i>) 0-99 (XPath <i>WARPOrder/WPCOheader/refDoc/attachment/externalReference</i>) 0-99 (XPath <i>WARPOrder/WPCObody/WPCOitem/yarnComponent/refDoc/attachment/externalReference</i>) 0-99
fabMnfrOperation	dettagli di una operazione usata per la produzione del tessuto (XPath <i>WARPOrder/WPCObody/WPCOitem/fabMnfrOperation</i>) 1-9
geoCoordinates	coordinate geografiche (XPath <i>WARPOrder/WPCOheader/thirdParty/geoCoordinates</i>) 0-1 (XPath <i>WARPOrder/WPCObody/WPCOitem/thirdParty/geoCoordinates</i>) 0-1 (XPath <i>WARPOrder/terms/trade/tradeLocation/geoCoordinates</i>) 0-1 (XPath <i>WARPOrder/terms/transInfo/despatchLocation/geoCoordinates</i>) 0-1 (XPath <i>WARPOrder/WPCOheader/subContractor/geoCoordinates</i>) 0-1

	(XPath WARPOrder/WPCOheader/buyer/geoCoordinates) 0-1 (XPath WARPOrder/terms/transInfo/deliveryLocation/geoCoordinates) 0-1
insPayment	dettaglio di pagamento, per pagamento rateale (XPath WARPOrder/terms/insPayment) 0-5 - note: escluso il caso di offerta, questo aggregato è alternativo a payment e deve essere ripetuto per ciascuna rata di pagamento
payment	dettaglio di pagamento, per pagamento in unica soluzione (XPath WARPOrder/terms/payment) 0-5 - note: escluso il caso di offerta, questo aggregato è alternativo a insPayment, può essere ripetuto per specificare termini di pagamento alternativi (ad esempio: a 60 giorni o ppure a 30 giorni con sconto 3%)
refDoc	identificazione di un documento di riferimento ed eventualmente di un suo item (riga) (XPath WARPOrder/WPCOheader/refDoc) 0-9 (XPath WARPOrder/WPCObody/WPCOitem/yarnComponent/refDoc) 0-9 - note: qui si può far riferimento al documento di spedizione (XPath WARPOrder/WPCObody/WPCOitem/fabMnfrOperation/refDoc) 0-9 - note: qui può farsi riferimento ad una Scheda Lavorazione inviata al Terzista
selvgWarpSpecs	specifiche costruttive di ordito di una cimossa, solitamente abbinate ad una disposizione di lavorazione (XPath WARPOrder/WPCObody/WPCOitem/warpProd/selvgWarpSpecs) 0-1
subContractor	dati del Terzista - tipo base: Nad, (XPath WARPOrder/WPCOheader/subContractor) 1-1
terms	dettaglio delle condizioni di pagamento e di consegna (XPath WARPOrder/terms) 0-1
texMachineSpecs	specifiche tecniche di una macchina usata in una operazione di un ciclo di lavoro sul tessuto (XPath WARPOrder/WPCObody/WPCOitem/fabMnfrOperation/texMachineSpecs) 0-9
thirdParty	identificazione e dettagli di una Terza Parte, diversa da Mittente e Destinatario del documento - tipo base: Nad, (XPath WARPOrder/WPCObody/WPCOitem/thirdParty) 0-3 - note: qui si può indicare a chi il Terzista deve inviare il semilavorato per le successive operazioni (XPath WARPOrder/WPCOheader/thirdParty) 0-5 - note: qui si può indicare la Parte a cui il Terzista deve eventualmente inviare i semilavorati per le successive lavorazioni
trade	condizioni generali di resa della merce (XPath WARPOrder/terms/trade) 0-1
tradeLocation	dati relativi al luogo a cui si riferiscono le condizioni di resa (Indicare almeno identificatore location o un indirizzo, città e paese) - tipo base: Nad, (XPath WARPOrder/terms/trade/tradeLocation) 0-1 - note: indirizzo del luogo di applicazione INCOTERM
transInfo	informazioni sul trasporto: modo, vettore e luogo di consegna (XPath WARPOrder/terms/transInfo) 0-5
warpBeam	dettagli di un subbio usato per ordito (XPath WARPOrder/WPCObody/WPCOitem/warpProd/warpBeam) 0-1
warpProd	specifiche di produzione di un ordito da ottenere dalla orditura su commissione (XPath WARPOrder/WPCObody/WPCOitem/warpProd) 1-1
warpSpecs	caratteristiche tecniche di un ordito, solitamente abbinate ad una disposizione di lavorazione (XPath WARPOrder/WPCObody/WPCOitem/warpProd/warpSpecs) 0-1
WPCObody	corpo del documento DISPOSIZIONE ORDITURA (XPath WARPOrder/WPCObody) 1-1
WPCOheader	testata del documento DISPOSIZIONE ORDITURA (XPath WARPOrder/WPCOheader) 1-1

WPCOitem	riga del documento DISPOSIZIONE ORDITURA (XPath WARPOrder/WPCObody/WPCOitem) 1-unbounded
yarnCode	codifica completa di un articolo di filato (XPath WARPOrder/WPCObody/WPCOitem/yarnComponent/yarnCode) 1-1 - note: <i>qui è il codice del componente usato nell'operazione di filatura</i>
yarnComponent	dettagli di identificazione di un filato usato in una operazione di produzione in sub-fornitura (XPath WARPOrder/WPCObody/WPCOitem/yarnComponent) 1-99

2.2.2 Elementi semplici (Basic Business Information Entities)

Sono elementi semplici gli elementi il cui contenuto è caratterizzato da un data type e da un dominio di valori. Gli elementi semplici sono ordinati alfabeticamente.

AC_amount	importo di uno Sconto od Onere espresso in valore assoluto - tipo base: decimal, cifre decimali: 2, (XPath WARPOrder/terms/allowanceCharge/AC_amount) 1-1
AC_category	codice che specifica il tipo o la ragione di uno Sconto od Onere - tipo base: string, tabella cod.: T41 http://www.ebiz.enea.it/moda-ml/repository/codelist/draft/gc_T41.xml (XPath WARPOrder/terms/allowanceCharge/AC_category) 1-1
AC_categoryText	descrizione in testo libero che specifica il tipo o la ragione di uno Sconto od Onere - tipo base: string, lunghezza max: 250, (XPath WARPOrder/terms/allowanceCharge/AC_categoryText) 1-1
AC_percent	importo di uno Sconto od Onere espresso in percentuale (valore sempre non negativo) - tipo base: decimal, max incluso: 100, cifre decimali: 2, (XPath WARPOrder/terms/allowanceCharge/AC_percent) 1-1
added	elemento aggiuntivo di codifica, non includibile nei precedenti - tipo base: string, lunghezza max: 80, (XPath WARPOrder/WPCObody/WPCOitem/yarnComponent/yarnCode/added) 0-9 - note: <i>qui puo' specificarsi un ulteriore codifica (vedere tabella T44)</i>
additionalIdentifier	codice identificativo aggiuntivo della Parte in causa (Cliente, Fornitore, Destinatario merce ecc.), ad esempio per registri delle dogane o altri registri - tipo base: string, lunghezza max: 15, (XPath WARPOrder/WPCOheader/buyer/additionalIdentifier) 0-9 Best Practice - note: <i>identificatori ad esempio per registri esportazioni, come MID (Manufacturer Identification Code), REX (identificatore nel registro esportatori)</i>
@addType	qualificatore dell'elemento aggiuntivo di codifica di un prodotto - tipo base: string, tabella cod.: T44 http://www.ebiz.enea.it/moda-ml/repository/codelist/draft/gc_T44.xml (XPath WARPOrder/WPCObody/WPCOitem/yarnComponent/yarnCode/added/@addType) [Optional] - nota: <i>addType consente di indicare il significato dell'elemento added; si consiglia fortemente di utilizzarlo sempre.</i>
@application	forza o altra simile condizione (es.: n.ro giri) applicata in un test come specificato dallo standard - tipo base: string, lunghezza max: 15, (XPath WARPOrder/WPCObody/WPCOitem/fabMnfrOperation/texMachineSpecs/specValue/@application) [Optional]
art	codice articolo del prodotto - tipo base: string, lunghezza max: 80, (XPath WARPOrder/WPCObody/WPCOitem/yarnComponent/yarnCode/art) 1-1
beamH	altezza del subbio per ordito - tipo base: decimal, min incluso: 0, cifre decimali: 2, (XPath WARPOrder/WPCObody/WPCOitem/warpProd/warpBeam/beamH) 0-1
@beamType	tipo di subbio usato per ordito - tipo base: string, tabella cod.: T263 http://www.ebiz.enea.it/moda-ml/repository/codelist/draft/gc_T263.xml

	(XPath WARPOrder/WPCObody/WPCOitem/warpProd/warpBeam/@beamType) [Required]
binaryObject	Oggetto binario di grandi dimensioni contenente un documento allegato. E' raccomandata la codifica 'base64Binary' - tipo base: base64Binary, (XPath WARPOrder/WPCObody/WPCOitem/fabMnfrOperation/refDoc/attachment/binaryObject) 0-1 (XPath WARPOrder/WPCObody/WPCOitem/yarnComponent/refDoc/attachment/binaryObject) 0-1 (XPath WARPOrder/WPCOheader/refDoc/attachment/binaryObject) 0-1
carrier	identificazione del vettore che esegue il trasporto - tipo base: string, lunghezza max: 40, (XPath WARPOrder/terms/transInfo/carrier) 0-1
@characterSet	set di caratteri dell'oggetto binario (esempi UTF-8, UTF-16, Windows-1252, ISO-8859-7,...) - tipo base: normalizedString, (XPath WARPOrder/WPCOheader/refDoc/attachment/binaryObject/@characterSet) [Optional] (XPath WARPOrder/WPCObody/WPCOitem/yarnComponent/refDoc/attachment/binaryObject/@characterSet) [Optional] (XPath WARPOrder/WPCObody/WPCOitem/fabMnfrOperation/refDoc/attachment/binaryObject/@characterSet) [Optional]
characterSetCode	il set di caratteri del documento esterno (ad esempio UTF-8, UTF-16, Windows-1252, ISO-8859-7,...) - tipo base: normalizedString, (XPath WARPOrder/WPCObody/WPCOitem/yarnComponent/refDoc/attachment/externalReference/characterSetCode) 0-1 (XPath WARPOrder/WPCOheader/refDoc/attachment/externalReference/characterSetCode) 0-1 (XPath WARPOrder/WPCObody/WPCOitem/fabMnfrOperation/refDoc/attachment/externalReference/characterSetCode) 0-1
city	nome della città - tipo base: string, lunghezza max: 40, (XPath WARPOrder/terms/transInfo/deliveryLocation/city) 0-1 (XPath WARPOrder/WPCOheader/thirdParty/city) 0-1 (XPath WARPOrder/terms/transInfo/despatchLocation/city) 0-1 (XPath WARPOrder/WPCOheader/subContractor/city) 0-1 (XPath WARPOrder/WPCOheader/buyer/city) 0-1 (XPath WARPOrder/WPCObody/WPCOitem/thirdParty/city) 0-1 (XPath WARPOrder/terms/trade/tradeLocation/city) 0-1
@codeList	specifica l'indirizzo di rete (URL) dove si trova la lista di codici usati per istanziare l'elemento - tipo base: string, lunghezza max: 255, (XPath WARPOrder/WPCObody/WPCOitem/dtScheme/legalRef/@codeList) [Optional] (XPath WARPOrder/WPCObody/WPCOitem/fabMnfrOperation/note/@codeList) [Optional] - nota: deve usarsi per esplicitare (URL) la lista dei codici usati in "noteLabel" (XPath WARPOrder/WPCObody/WPCOitem/yarnComponent/yarnCode/color/@codeList) [Optional] - nota: questo attributo dovrebbe essere usato o singolarmente o in abbinamento con "listName" e "listVersion" (XPath WARPOrder/WPCObody/WPCOitem/dtScheme/note/@codeList) [Optional] - nota: deve usarsi per esplicitare (URL) la lista dei codici usati in "noteLabel" (XPath WARPOrder/WPCObody/WPCOitem/yarnComponent/note/@codeList) [Optional] - nota: deve usarsi per esplicitare (URL) la lista dei codici usati in "noteLabel" (XPath WARPOrder/WPCObody/WPCOitem/yarnComponent/yarnCode/art/@codeList) [Optional] - nota: dovrebbe essere sempre valorizzato almeno uno tra questo attributo e "numberingOrg" (XPath WARPOrder/WPCObody/WPCOitem/note/@codeList) [Optional] - nota: deve usarsi per esplicitare (URL) la lista dei codici usati in "noteLabel" (XPath WARPOrder/WPCObody/WPCOitem/fabMnfrOperation/refDoc/season/@codeList) [Optional] - nota: questo attributo dovrebbe essere usato o singolarmente o in abbinamento con "listName" e "listVersion" (XPath WARPOrder/WPCOheader/refDoc/season/@codeList) [Optional]

	<p>- nota: questo attributo dovrebbe essere usato o singolarmente o in abbinamento con "listName" e "listVersion" (XPath WARPOrder/WPCObody/WPCOitem/warpProd/warpCode/@codeList) [Optional]</p> <p>- nota: dovrebbe essere sempre valorizzato almeno uno tra questo attributo e "numberingOrg" (XPath WARPOrder/terms/allowanceCharge/dtScheme/note/@codeList) [Optional]</p> <p>- nota: deve usarsi per esplicitare (URL) la lista dei codici usati in "noteLabel" (XPath WARPOrder/WPCObody/WPCOitem/yarnComponent/refDoc/season/@codeList) [Optional]</p> <p>- nota: questo attributo dovrebbe essere usato o singolarmente o in abbinamento con "listName" e "listVersion" (XPath WARPOrder/WPCOheader/season/@codeList) [Optional]</p> <p>- nota: questo attributo dovrebbe essere usato o singolarmente o in abbinamento con "listName" e "listVersion" (XPath WARPOrder/terms/allowanceCharge/dtScheme/legalRef/@codeList) [Optional]</p> <p>(XPath WARPOrder/WPCOheader/note/@codeList) [Optional]</p> <p>- nota: deve usarsi per esplicitare (URL) la lista dei codici usati in "noteLabel"</p>
color	<p>codice della variante colore, quando non incluso nel codice modello o tessuto</p> <p>- tipo base: string, lunghezza max: 15, (XPath WARPOrder/WPCObody/WPCOitem/yarnComponent/yarnCode/color) 0-1</p>
country	<p>codice della nazione</p> <p>- tipo base: string, tabella cod.: T10 http://www.ebiz.enea.it/moda-ml/repository/codelist/draft/gc_T10.xml (XPath WARPOrder/terms/trade/tradeLocation/country) 0-1 (XPath WARPOrder/WPCOheader/subContractor/country) 0-1 (XPath WARPOrder/WPCOheader/buyer/country) 0-1 (XPath WARPOrder/WPCObody/WPCOitem/thirdParty/country) 0-1 (XPath WARPOrder/WPCOheader/thirdParty/country) 0-1 (XPath WARPOrder/terms/transInfo/despatchLocation/country) 0-1 (XPath WARPOrder/terms/transInfo/deliveryLocation/country) 0-1</p>
@CQQ	<p>specifica se la quantità disposta deve essere o meno al lordo della perdita di peso</p> <p>- tipo base: string, tabella cod.: NT37 http://www.ebiz.enea.it/moda-ml/repository/codelist/draft/gc_NT37.xml (XPath WARPOrder/WPCObody/WPCOitem/yarnComponent/@CQQ) [Optional]</p>
@currency	<p>valuta in cui e' espresso una specifico dato monetario</p> <p>- tipo base: string, tabella cod.: T9 http://www.ebiz.enea.it/moda-ml/repository/codelist/draft/gc_T9.xml (XPath WARPOrder/terms/allowanceCharge/AC_amount/@currency) [Optional] (XPath WARPOrder/WPCObody/WPCOitem/price/@currency) [Optional]</p> <p>- nota: Valuta a cui si riferisce il prezzo. (XPath WARPOrder/terms/allowanceCharge/@currency) [Optional]</p>
@CV	<p>coefficiente di variazione (CV) di una misura sperimentale</p> <p>- tipo base: decimal, (XPath WARPOrder/WPCObody/WPCOitem/fabMnfrOperation/texMachineSpecs/specValue/@CV) [Optional]</p>
@dateForm	<p>formato in cui è espressa la data</p> <p>- tipo base: string, tabella cod.: NT29 http://www.ebiz.enea.it/moda-ml/repository/codelist/draft/gc_NT29.xml (XPath WARPOrder/WPCOheader/refDoc/docDate/@dateForm) [Optional] (XPath WARPOrder/WPCObody/WPCOitem/yarnComponent/refDoc/docDate/@dateForm) [Optional] (XPath WARPOrder/WPCOheader/msgDate/@dateForm) [Optional] (XPath WARPOrder/WPCObody/WPCOitem/fabMnfrOperation/refDoc/docDate/@dateForm) [Optional] (XPath WARPOrder/terms/transInfo/despatchDate/@dateForm) [Optional] (XPath WARPOrder/terms/transInfo/delEffectiveDate/@dateForm) [Optional] (XPath WARPOrder/WPCObody/WPCOitem/deliveryDate/@dateForm) [Optional]</p>
delEffectiveDate	<p>data di consegna effettiva (prevista o avvenuta in caso di documenti di ricevimento), puo' essere diversa da quanto previsto da accordi tra le parti. Formato secondo uno dei modelli indicati da attributo dateForm : AAAA-MM-GG, AAAA-MM-GG:HH-MM o AAAA-MM-GG:HH-MM o AAAA-MM-GG:HH-MM:SS.</p> <p>- tipo base: string, (XPath WARPOrder/terms/transInfo/delEffectiveDate) 0-1</p>
deliveryDate	<p>data di consegna della merce, richiesta o confermata nel Processo di Acquisto, espressa in uno dei formati: AAAA-MM-GG, AAAA-MM-GG:HH-MM o AAAA-MM-GG:HH-MM:SS (cioè anno-s</p>

	<p>ettimana) - tipo base: string, (XPath WARPOrder/WPCObody/WPCOitem/deliveryDate) 0-1</p>
deliveryPlace	<p>luogo di consegna della merce, finale o per una tratta - tipo base: string, lunghezza max: 250, (XPath WARPOrder/terms/transInfo/deliveryPlace) 0-1 - note: <i>utilizzare per rappresentare indirizzi con una stringa testuale unica</i></p>
dept	<p>nome o codice di una unità (Divisione, Ufficio, Stabilimento) - tipo base: string, lunghezza max: 40, (XPath WARPOrder/terms/transInfo/deliveryLocation/dept) 0-1 (XPath WARPOrder/WPCOheader/thirdParty/dept) 0-1 (XPath WARPOrder/terms/transInfo/despatchLocation/dept) 0-1 (XPath WARPOrder/terms/trade/tradeLocation/dept) 0-1 (XPath WARPOrder/WPCOheader/subContractor/dept) 0-1 (XPath WARPOrder/WPCOheader/buyer/dept) 0-1 (XPath WARPOrder/WPCObody/WPCOitem/thirdParty/dept) 0-1</p>
description	<p>descrizione in testo libero. Il contenuto dell'elemento deve essere unico, eventualmente e tradotto e ripetuto in più lingue (quindi ogni istanza ha lingua differente). - tipo base: string, lunghezza max: 250, (XPath WARPOrder/WPCObody/WPCOitem/yarnComponent/yarnCode/description) 0-unbounded - note: <i>Descrizione riferita al prodotto</i></p>
despatchDate	<p>data di invio della merce, richiesta o confermata nel Processo di Acquisto, espressa in uno dei formati: AAAA-MM-GG, AAAA-MM-GG:HH-MM o AAAA-SS (cioè anno-settimana) - tipo base: string, (XPath WARPOrder/terms/transInfo/despatchDate) 0-1</p>
despatchPlace	<p>luogo di partenza della merce, originario o per una tratta - tipo base: string, lunghezza max: 250, (XPath WARPOrder/terms/transInfo/despatchPlace) 0-1 - note: <i>utilizzare per rappresentare indirizzi con una stringa testuale unica</i></p>
docDate	<p>data di emissione del documento in oggetto, espressa in uno dei formati: AAAA-MM-GG, AAAA-MM-GG:HH-MM o AAAA-SS (cioè anno-settimana) - tipo base: string, (XPath WARPOrder/WPCOheader/refDoc/docDate) 0-1 (XPath WARPOrder/WPCObody/WPCOitem/fabMnfrOperation/refDoc/docDate) 0-1 (XPath WARPOrder/WPCObody/WPCOitem/yarnComponent/refDoc/docDate) 0-1</p>
docID	<p>numero identificativo del documento referenziato - tipo base: string, lunghezza max: 80, (XPath WARPOrder/WPCObody/WPCOitem/yarnComponent/refDoc/docID) 1-2 Best Practice (XPath WARPOrder/WPCOheader/docID) 0-1 - note: <i>Il suo uso in elementi HEADER e' scoraggiato (usare msgID)</i> (XPath WARPOrder/WPCOheader/refDoc/docID) 1-2 Best Practice (XPath WARPOrder/WPCObody/WPCOitem/fabMnfrOperation/refDoc/docID) 1-2 Best Practice</p>
@docType	<p>tipo del documento cui si fa riferimento - tipo base: string, tabella cod.: T21 http://www.ebiz.enea.it/moda-ml/repository/codelist/draft/gc_T21.xml (XPath WARPOrder/WPCObody/WPCOitem/yarnComponent/refDoc/@docType) [Required] (XPath WARPOrder/WPCOheader/refDoc/@docType) [Required] (XPath WARPOrder/WPCObody/WPCOitem/fabMnfrOperation/refDoc/@docType) [Required]</p>
dyeN	<p>partita colore di un prodotto tessile - tipo base: string, lunghezza max: 15, (XPath WARPOrder/WPCObody/WPCOitem/yarnComponent/dyeN) 0-1</p>
@email	<p>indirizzo di posta elettronica di una persona contattata - tipo base: string, lunghezza max: 250, (XPath WARPOrder/terms/transInfo/despatchLocation/person/@email) [Optional] (XPath WARPOrder/terms/transInfo/deliveryLocation/person/@email) [Optional] (XPath WARPOrder/terms/trade/tradeLocation/person/@email) [Optional] (XPath WARPOrder/WPCOheader/subContractor/person/@email) [Optional] (XPath WARPOrder/WPCOheader/buyer/person/@email) [Optional] (XPath WARPOrder/WPCObody/WPCOitem/thirdParty/person/@email) [Optional]</p>

	(XPath WARPOrder/WPCOheader/thirdParty/person/@email) [Optional]
@encoding	<p>algoritmo di decodifica dell'oggetto binario</p> <p>- tipo base: normalizedString,</p> <p>(XPath WARPOrder/WPCObody/WPCOitem/fabMnfrOperation/refDoc/attachment/binaryObject/@encoding) [Optional]</p> <p>(XPath WARPOrder/WPCObody/WPCOitem/yarnComponent/refDoc/attachment/binaryObject/@encoding) [Optional]</p> <p>(XPath WARPOrder/WPCOheader/refDoc/attachment/binaryObject/@encoding) [Optional]</p>
encodingCode	<p>l'algoritmo di codifica / decodifica utilizzato con l'oggetto esterno (ad esempio 'base64 Binary')</p> <p>- tipo base: normalizedString,</p> <p>(XPath WARPOrder/WPCObody/WPCOitem/yarnComponent/refDoc/attachment/externalReference/encodingCode) 0-1</p> <p>(XPath WARPOrder/WPCObody/WPCOitem/fabMnfrOperation/refDoc/attachment/externalReference/encodingCode) 0-1</p> <p>(XPath WARPOrder/WPCOheader/refDoc/attachment/externalReference/encodingCode) 0-1</p>
@fax	<p>numero di fax di una persona contattata</p> <p>- tipo base: string, lunghezza max: 35,</p> <p>(XPath WARPOrder/terms/transInfo/deliveryLocation/person/@fax) [Optional]</p> <p>(XPath WARPOrder/terms/trade/tradeLocation/person/@fax) [Optional]</p> <p>(XPath WARPOrder/terms/transInfo/despatchLocation/person/@fax) [Optional]</p> <p>(XPath WARPOrder/WPCObody/WPCOitem/thirdParty/person/@fax) [Optional]</p> <p>(XPath WARPOrder/WPCOheader/subContractor/person/@fax) [Optional]</p> <p>(XPath WARPOrder/WPCOheader/thirdParty/person/@fax) [Optional]</p> <p>(XPath WARPOrder/WPCOheader/buyer/person/@fax) [Optional]</p>
fileName	<p>nome identificativo univoco del file</p> <p>- tipo base: string, lunghezza max: 255,</p> <p>(XPath WARPOrder/WPCObody/WPCOitem/yarnComponent/refDoc/attachment/fileName) 0-1</p> <p>(XPath WARPOrder/WPCOheader/refDoc/attachment/fileName) 0-1</p> <p>(XPath WARPOrder/WPCObody/WPCOitem/fabMnfrOperation/refDoc/attachment/fileName) 0-1</p>
@finDiscount	<p>sconto percentuale per pagamento entro la scadenza indicata</p> <p>- tipo base: decimal, min incluso: 0, max incluso: 100, cifre decimali: 2,</p> <p>(XPath WARPOrder/terms/payment/@finDiscount) [Optional]</p>
@finSurcharge	<p>penalità percentuale per pagamento successivo alla data di scadenza indicata</p> <p>- tipo base: decimal, min incluso: 0, max incluso: 100, cifre decimali: 2,</p> <p>(XPath WARPOrder/terms/payment/@finSurcharge) [Optional]</p>
@format	<p>formato del contenuto binario (esempio xml, pdf, doc,...)</p> <p>- tipo base: string,</p> <p>(XPath WARPOrder/WPCObody/WPCOitem/yarnComponent/refDoc/attachment/binaryObject/@format) [Optional]</p> <p>(XPath WARPOrder/WPCObody/WPCOitem/fabMnfrOperation/refDoc/attachment/binaryObject/@format) [Optional]</p> <p>(XPath WARPOrder/WPCOheader/refDoc/attachment/binaryObject/@format) [Optional]</p>
formatCode	<p>il formato dell'oggetto esterno (esempio xml, pdf, doc,...)</p> <p>- tipo base: normalizedString,</p> <p>(XPath WARPOrder/WPCObody/WPCOitem/yarnComponent/refDoc/attachment/externalReference/formatCode) 0-1</p> <p>(XPath WARPOrder/WPCObody/WPCOitem/fabMnfrOperation/refDoc/attachment/externalReference/formatCode) 0-1</p> <p>(XPath WARPOrder/WPCOheader/refDoc/attachment/externalReference/formatCode) 0-1</p>
@geoRefSystem	<p>sistema di georeferenziazione adottato per le coordinate (ad esempio wgs84, con gradi decimali o minuti e secondi)</p> <p>- tipo base: string,</p> <p>(XPath WARPOrder/terms/transInfo/deliveryLocation/</p>

	<p>geoCoordinates/@geoRefSystem) [Optional] (XPath WARPOrder/WPCOheader/thirdParty/geoCoordinates/@geoRefSystem) [Optional] (XPath WARPOrder/WPCObody/WPCOitem/thirdParty/geoCoordinates/@geoRefSystem) [Optional] (XPath WARPOrder/terms/trade/tradeLocation/geoCoordinates/@geoRefSystem) [Optional] (XPath WARPOrder/terms/transInfo/despatchLocation/ geoCoordinates/@geoRefSystem) [Optional] (XPath WARPOrder/WPCOheader/buyer/geoCoordinates/@geoRefSystem) [Optional] (XPath WARPOrder/WPCOheader/subContractor/geoCoordinates/@geoRefSystem) [Optional]</p>
grossWeight	<p>peso lordo, dichiarato a fini di trasporto o doganali - tipo base: decimal, min incluso: 0, cifre decimali: 2, (XPath WARPOrder/terms/transInfo/grossWeight) 0-1</p>
hashFootprint	<p>impronta ottenuta applicando un algoritmo di hash - tipo base: string, lunghezza max: 80, (XPath WARPOrder/WPCObody/WPCOitem/yarnComponent/ refDoc/attachment/hashFootprint) 0-1 (XPath WARPOrder/WPCObody/WPCOitem/fabMnfrOperation/ refDoc/attachment/hashFootprint) 0-1 (XPath WARPOrder/WPCOheader/refDoc/attachment/hashFootprint) 0-1</p>
@hashMethod	<p>tipo algoritmo hashing utilizzato - tipo base: string, lunghezza max: 80, tabella cod.: NT333 http://www.ebiz.enea.it/moda-ml/repository/codelist/draft/gc_NT333.xml (XPath WARPOrder/WPCObody/WPCOitem/yarnComponent/ refDoc/attachment/hashFootprint/@hashMethod) [Required] (XPath WARPOrder/WPCObody/WPCOitem/fabMnfrOperation/ refDoc/attachment/hashFootprint/@hashMethod) [Required] (XPath WARPOrder/WPCOheader/refDoc/attachment/hashFootprint/@hashMethod) [Required]</p>
id	<p>codice identificativo primario di una Parte; si consiglia di utilizzare un numero EORI (con @numberingOrg= "EO") o il formato: codice nazione (ISO 3166) + codice tributario nazionale (ad es. partita IVA) con @numberingOrg= "MF" - tipo base: string, lunghezza max: 15, (XPath WARPOrder/WPCOheader/buyer/id) 1-1 (XPath WARPOrder/WPCOheader/subContractor/id) 1-1 (XPath WARPOrder/WPCOheader/thirdParty/id) 1-1 (XPath WARPOrder/WPCObody/WPCOitem/thirdParty/id) 1-1</p>
@idQualifier	<p>Qualificatore che distingue l'identificativo. - tipo base: string, (XPath WARPOrder/WPCOheader/buyer/additionalIdentifier/@idQualifier) [Optional] - nota: questo attributo va utilizzato nel caso che numberingOrg non sia sufficiente o adeguate a indicare la natura dell'identificatore</p>
incoTerm	<p>specificazione dei termini di consegna (INCOTERMS) - tipo base: string, tabella cod.: T3 http://www.ebiz.enea.it/moda-ml/repository/codelist/draft/gc_T3.xml (XPath WARPOrder/terms/trade/incoTerm) 1-1</p>
incoTermText	<p>testo libero che specifica i termini di resa (incoterm, località) - tipo base: string, lunghezza max: 250, (XPath WARPOrder/terms/trade/incoTermText) 1-1</p>
@isCharge	<p>Indica se l'elemento a cui si riferisce e' un Onere (true=onere, false=sconto) - tipo base: boolean, (XPath WARPOrder/terms/allowanceCharge/@isCharge) [Optional]</p>
@isURL	<p>indica se l'elemento a cui si riferisce e' un URL (true) oppure no (false) - tipo base: boolean, (XPath WARPOrder/WPCOheader/refDoc/attachment/externalReference/uri/@isURL) [Optional] [Default= true] - nota: l'uso di URL è raccomandato (XPath WARPOrder/WPCObody/WPCOitem/yarnComponent/ refDoc/attachment/externalReference/uri/@isURL) [Optional] [Default= true] - nota: l'uso di URL è raccomandato (XPath WARPOrder/WPCObody/WPCOitem/yarnComponent/ refDoc/attachment/blockChainReference/uri/@isURL) [Optional] [Default= true]</p>

	<p>- nota: l'uso di URL è raccomandato (XPath WARPOrder/WPCOheader/refDoc/attachment/blockChainReference/uri/@isURL) [Optional] [Default= true]</p> <p>- nota: l'uso di URL è raccomandato (XPath WARPOrder/WPCObody/WPCOitem/fabMnfrOperation/refDoc/attachment/blockChainReference/uri/@isURL) [Optional] [Default= true]</p> <p>- nota: l'uso di URL è raccomandato (XPath WARPOrder/WPCObody/WPCOitem/fabMnfrOperation/refDoc/attachment/externalReference/uri/@isURL) [Optional] [Default= true]</p> <p>- nota: l'uso di URL è raccomandato</p>
itemID	<p>numero che contraddistingue la riga/item del documento in oggetto</p> <p>- tipo base: string, lunghezza max: 40, (XPath WARPOrder/WPCObody/WPCOitem/fabMnfrOperation/refDoc/itemID) 0-1 (XPath WARPOrder/WPCObody/WPCOitem/yarnComponent/refDoc/itemID) 0-1 (XPath WARPOrder/WPCOheader/refDoc/itemID) 0-1</p>
jobName	<p>descrizione della operazione</p> <p>- tipo base: string, lunghezza max: 40, (XPath WARPOrder/WPCObody/WPCOitem/fabMnfrOperation/jobName) 1-1</p>
legalName	<p>ragione sociale</p> <p>- tipo base: string, lunghezza max: 250, (XPath WARPOrder/WPCOheader/subContractor/legalName) 0-1 (XPath WARPOrder/terms/transInfo/deliveryLocation/legalName) 0-1 (XPath WARPOrder/terms/trade/tradeLocation/legalName) 0-1 (XPath WARPOrder/terms/transInfo/despatchLocation/legalName) 0-1 (XPath WARPOrder/WPCOheader/buyer/legalName) 0-1 (XPath WARPOrder/WPCOheader/thirdParty/legalName) 0-1 (XPath WARPOrder/WPCObody/WPCOitem/thirdParty/legalName) 0-1</p>
legalRef	<p>riferimento legislativo della categoria di imposta o tassa</p> <p>- tipo base: string, (XPath WARPOrder/terms/allowanceCharge/dtScheme/legalRef) 0-1 (XPath WARPOrder/WPCObody/WPCOitem/dtScheme/legalRef) 0-1</p>
lineN	<p>numero che contraddistingue la riga del presente messaggio (documento xml); è assegnato dal soggetto che emette il documento. Solitamente è un progressivo, ma non sempre.</p> <p>- tipo base: positiveInteger, min incluso: 1, max incluso: 9999, (XPath WARPOrder/WPCObody/WPCOitem/lineN) 1-1</p>
@listName	<p>il nome della lista di codici usati per istanziare l'elemento (può avere intento descrittivo, p.es. 'tecnologie di stampa', oppure non averlo, ad es. 'T264')</p> <p>- tipo base: string, lunghezza max: 40, (XPath WARPOrder/WPCOheader/season/@listName) [Optional]</p> <p>- nota: questo attributo dovrebbe essere usato sempre in abbinamento a "numberingOrg" (XPath WARPOrder/WPCObody/WPCOitem/yarnComponent/yarnCode/color/@listName) [Optional]</p> <p>- nota: questo attributo dovrebbe essere usato sempre in abbinamento a "numberingOrg" (XPath WARPOrder/WPCObody/WPCOitem/warpProd/warpCode/@listName) [Optional]</p> <p>- nota: questo attributo dovrebbe essere usato sempre in abbinamento a "numberingOrg" (XPath WARPOrder/WPCObody/WPCOitem/yarnComponent/yarnCode/art/@listName) [Optional]</p> <p>- nota: questo attributo dovrebbe essere usato sempre in abbinamento a "numberingOrg" (XPath WARPOrder/WPCObody/WPCOitem/yarnComponent/refDoc/season/@listName) [Optional]</p> <p>- nota: questo attributo dovrebbe essere usato sempre in abbinamento a "numberingOrg" (XPath WARPOrder/WPCObody/WPCOitem/dtScheme/legalRef/@listName) [Optional]</p> <p>- nota: questo attributo dovrebbe essere usato sempre in abbinamento a "numberingOrg" (XPath WARPOrder/terms/allowanceCharge/dtScheme/legalRef/@listName) [Optional]</p> <p>- nota: questo attributo dovrebbe essere usato sempre in abbinamento a "numberingOrg" (XPath WARPOrder/WPCObody/WPCOitem/fabMnfrOperation/</p>

	<p>refDoc/season/@listName) [Optional]</p> <p>- nota: questo attributo dovrebbe essere usato sempre in abbinamento a "numberingOrg"</p> <p>(XPath WARPOrder/WPCOheader/refDoc/season/@listName) [Optional]</p> <p>- nota: questo attributo dovrebbe essere usato sempre in abbinamento a "numberingOrg"</p>
@listVersion	<p>specifica la versione della lista di codici usati per istanziare l'elemento</p> <p>- tipo base: string, lunghezza max: 6,</p> <p>(XPath WARPOrder/WPCObody/WPCOitem/fabMnfrOperation/refDoc/season/@listVersion) [Optional]</p> <p>- nota: questo attributo dovrebbe essere usato sempre in abbinamento a "numberingOrg" e "listName"</p> <p>(XPath WARPOrder/WPCOheader/season/@listVersion) [Optional]</p> <p>- nota: questo attributo dovrebbe essere usato sempre in abbinamento a "numberingOrg" e "listName"</p> <p>(XPath WARPOrder/terms/allowanceCharge/dtScheme/legalRef/@listVersion) [Optional]</p> <p>- nota: questo attributo dovrebbe essere usato sempre in abbinamento a "numberingOrg" e "listName"</p> <p>(XPath WARPOrder/WPCObody/WPCOitem/yarnComponent/refDoc/season/@listVersion) [Optional]</p> <p>- nota: questo attributo dovrebbe essere usato sempre in abbinamento a "numberingOrg" e "listName"</p> <p>(XPath WARPOrder/WPCOheader/refDoc/season/@listVersion) [Optional]</p> <p>- nota: questo attributo dovrebbe essere usato sempre in abbinamento a "numberingOrg" e "listName"</p> <p>(XPath WARPOrder/WPCObody/WPCOitem/yarnComponent/yarnCode/art/@listVersion) [Optional]</p> <p>- nota: questo attributo dovrebbe essere usato sempre in abbinamento a "numberingOrg" e "listName"</p> <p>(XPath WARPOrder/WPCObody/WPCOitem/yarnComponent/yarnCode/color/@listVersion) [Optional]</p> <p>- nota: questo attributo dovrebbe essere usato sempre in abbinamento a "numberingOrg" e "listName"</p> <p>(XPath WARPOrder/WPCObody/WPCOitem/warpProd/warpCode/@listVersion) [Optional]</p> <p>- nota: questo attributo dovrebbe essere usato sempre in abbinamento a "numberingOrg" e "listName"</p> <p>(XPath WARPOrder/WPCObody/WPCOitem/dtScheme/legalRef/@listVersion) [Optional]</p> <p>- nota: questo attributo dovrebbe essere usato sempre in abbinamento a "numberingOrg" e "listName"</p>
@ln	<p>Codice lingua.</p> <p>- tipo base: string, tabella cod.: NT60</p> <p>http://www.ebiz.enea.it/moda-ml/repository/codelist/draft/gc_NT60.xml</p> <p>(XPath WARPOrder/WPCObody/WPCOitem/yarnComponent/yarnCode/description/@ln) [Optional]</p>
location	<p>specificazione di luogo. Può essere rappresentato da un codice identificativo (preferibile) o un breve testo (sconsigliato). Ad esempio un codice GS1-GLN, che richiede di assegnare il valore "GLN" all'attributo@LRI.</p> <p>- tipo base: string, lunghezza max: 128,</p> <p>(XPath WARPOrder/terms/transInfo/despatchLocation/location) 0-1</p> <p>- note: Utilizza questo elemento per specificare un ID numerico della posizione, ad esempio un codice GLN (in questo caso @SchemeID='GS1 GLN')</p> <p>(XPath WARPOrder/terms/trade/tradeLocation/location) 0-1</p> <p>- note: Utilizza questo elemento per specificare un ID numerico della posizione, ad esempio un codice GLN (in questo caso @LRI='GLN')</p> <p>(XPath WARPOrder/WPCObody/WPCOitem/yarnComponent/location) 0-1</p> <p>- note: qui si puo' indicare dove è depositato il componente</p> <p>(XPath WARPOrder/terms/trade/location) 0-1</p> <p>- note: codifica numerica del luogo di applicazione INCOTERM</p> <p>(XPath WARPOrder/terms/transInfo/deliveryLocation/location) 0-1</p> <p>- note: Usa questo elemento solo per indicare un codice identificativo di questo luogo.</p>
@logo	<p>logo aziendale (URL dell'immagine in formato jpg o gif). Si raccomanda che l'immagine non ecceda i 640 pixel di larghezza.</p> <p>- tipo base: string, lunghezza max: 255,</p> <p>(XPath WARPOrder/WPCOheader/buyer/@logo) [Optional]</p>
lotN	<p>numero del lotto di produzione o della partita di materia prima</p> <p>- tipo base: string, lunghezza max: 15,</p>

	(XPath WARPOrder/WPCObody/WPCOitem/yarnComponent/lotN) 0-1
@LRI	emittente dell'identificatore (o sistema di identificazione) di una località. - tipo base: string, tabella cod.: NT3 http://www.ebiz.enea.it/moda-ml/repository/codelist/draft/gc_NT3.xml (XPath WARPOrder/terms/trade/tradeLocation/location/@LRI) [Optional] (XPath WARPOrder/terms/transInfo/deliveryLocation/location/@LRI) [Optional] (XPath WARPOrder/terms/trade/location/@LRI) [Optional] (XPath WARPOrder/WPCObody/WPCOitem/yarnComponent/location/@LRI) [Optional] (XPath WARPOrder/terms/transInfo/despatchLocation/location/@LRI) [Optional]
@maxQty	quantità massima di prodotto - tipo base: decimal, min incluso: 0, cifre decimali: 2, (XPath WARPOrder/terms/allowanceCharge/@maxQty) [Optional] - nota: <i>quantita' massima di prodotto per l'applicazione di questo sconto o onere</i>
@method	norma o procedura standard usata per ricavare il valore sperimentale. - tipo base: string, lunghezza max: 80, (XPath WARPOrder/WPCObody/WPCOitem/fabMnfrOperation/texMachineSpecs/specValue/@method) [Optional]
@mime	tipo mime dell'oggetto binario - tipo base: normalizedString, (XPath WARPOrder/WPCObody/WPCOitem/yarnComponent/refDoc/attachment/binaryObject/@mime) [Optional] (XPath WARPOrder/WPCObody/WPCOitem/fabMnfrOperation/refDoc/attachment/binaryObject/@mime) [Optional] (XPath WARPOrder/WPCOheader/refDoc/attachment/binaryObject/@mime) [Optional]
mimeCode	tipo mime dell'oggetto esterno - tipo base: normalizedString, (XPath WARPOrder/WPCOheader/refDoc/attachment/externalReference/mimeCode) 0-1 Best Practice (XPath WARPOrder/WPCObody/WPCOitem/fabMnfrOperation/refDoc/attachment/externalReference/mimeCode) 0-1 Best Practice (XPath WARPOrder/WPCObody/WPCOitem/yarnComponent/refDoc/attachment/externalReference/mimeCode) 0-1 Best Practice
@minQty	quantità minima di prodotto - tipo base: decimal, min incluso: 0, cifre decimali: 2, (XPath WARPOrder/terms/allowanceCharge/@minQty) [Optional] - nota: <i>quantita' minima di prodotto per l'applicazione di questo sconto o onere</i>
msgCurrency	valuta in cui sono espressi gli importi del documento - tipo base: string, tabella cod.: T9 http://www.ebiz.enea.it/moda-ml/repository/codelist/draft/gc_T9.xml (XPath WARPOrder/WPCOheader/msgCurrency) 0-1
msgDate	data di emissione del presente messaggio (documento xml), espressa in uno dei form ati: AAAA-MM-GG, AAAA-MM-GG:HH-MM o AAAA-SS (cioè anno-settimana) - tipo base: string, (XPath WARPOrder/WPCOheader/msgDate) 1-1
@msgfunction	funzione rivestita dal presente messaggio in relazione alla sua trasmissione - tipo base: string, tabella cod.: NT18 http://www.ebiz.enea.it/moda-ml/repository/codelist/draft/gc_NT18.xml (XPath WARPOrder/@msgfunction) [Optional] [Default= OR]
msgID	chiave identificativa univoca del documento di business nel sistema informativo della P arte emittente. Mantiene il medesimo valore In caso di più spedizioni del medesimo do cumento di business. - tipo base: string, lunghezza max: 35, (XPath WARPOrder/WPCOheader/msgID) 0-1
msgN	numero identificativo univoco assegnato al messaggio (documento xml) da chi lo emet te. Assume valori diversi In caso di più spedizioni del medesimo documento di busines s. - tipo base: string, lunghezza max: 35, (XPath WARPOrder/WPCOheader/msgN) 1-1

netWeight	<p>peso netto dichiarato a fini di trasporto o doganali</p> <p>- tipo base: decimal, min incluso: 0, cifre decimali: 2, (XPath WARPOrder/terms/transInfo/netWeight) 0-1</p>
note	<p>nota in testo libero o strutturata (computer processing). Per strutturare la nota si devono usare gli attributi "noteLabel" e "codelist"</p> <p>- tipo base: string, lunghezza max: 350, (XPath WARPOrder/terms/allowanceCharge/dtScheme/note) 0-99 (XPath WARPOrder/WPCObody/WPCOitem/fabMnfrOperation/note) 0-99 (XPath WARPOrder/WPCObody/WPCOitem/yarnComponent/note) 0-99 (XPath WARPOrder/WPCObody/WPCOitem/dtScheme/note) 0-99 (XPath WARPOrder/WPCObody/WPCOitem/note) 0-99 (XPath WARPOrder/WPCOheader/note) 0-99</p>
@noteLabel	<p>qualificatore dell'argomento di una nota</p> <p>- tipo base: string, lunghezza max: 35, (XPath WARPOrder/WPCObody/WPCOitem/yarnComponent/note/@noteLabel) [Optional]</p> <p>- nota: deve usarsi per qualificare l'argomento della nota (XPath WARPOrder/WPCOheader/note/@noteLabel) [Optional]</p> <p>- nota: deve usarsi per qualificare l'argomento della nota (XPath WARPOrder/terms/allowanceCharge/dtScheme/note/@noteLabel) [Optional]</p> <p>- nota: deve usarsi per qualificare l'argomento della nota (XPath WARPOrder/WPCObody/WPCOitem/fabMnfrOperation/note/@noteLabel) [Optional]</p> <p>- nota: deve usarsi per qualificare l'argomento della nota (XPath WARPOrder/WPCObody/WPCOitem/note/@noteLabel) [Optional]</p> <p>- nota: deve usarsi per qualificare l'argomento della nota (XPath WARPOrder/WPCObody/WPCOitem/dtScheme/note/@noteLabel) [Optional]</p> <p>- nota: deve usarsi per qualificare l'argomento della nota</p>
@numberingOrg	<p>organizzazione che ha creato la codifica o immatricolazione in oggetto</p> <p>- tipo base: string, tabella cod.: NT6 http://www.ebiz.enea.it/moda-ml/repository/codelist/draft/gc_NT6.xml (XPath WARPOrder/WPCObody/WPCOitem/thirdParty/id/@numberingOrg) [Optional] (XPath WARPOrder/WPCObody/WPCOitem/dtScheme/legalRef/@numberingOrg) [Optional]</p> <p>- nota: questo attributo dovrebbe essere usato o singolarmente o in abbinamento con "listName" e "listVersion" (XPath WARPOrder/WPCObody/WPCOitem/yarnComponent/yarnCode/@numberingOrg) [Optional] [Default= CL] (XPath WARPOrder/WPCObody/WPCOitem/note/@numberingOrg) [Optional]</p> <p>- nota: deve usarsi per esplicitare la organizzazione che creato la lista dei codici usati in "noteLabel" (XPath WARPOrder/WPCObody/WPCOitem/dtScheme/note/@numberingOrg) [Optional]</p> <p>- nota: deve usarsi per esplicitare la organizzazione che creato la lista dei codici usati in "noteLabel" (XPath WARPOrder/WPCObody/WPCOitem/yarnComponent/yarnCode/art/@numberingOrg) [Optional]</p> <p>- nota: questo attributo dovrebbe essere usato o singolarmente o in abbinamento con "listName" e "listVersion" (XPath WARPOrder/WPCObody/WPCOitem/fabMnfrOperation/refDoc/attachment/fileName/@numberingOrg) [Optional] (XPath WARPOrder/WPCObody/WPCOitem/fabMnfrOperation/refDoc/season/@numberingOrg) [Optional]</p> <p>- nota: questo attributo dovrebbe essere usato o singolarmente o in abbinamento con "listName" e "listVersion" (XPath WARPOrder/WPCOheader/refDoc/attachment/fileName/@numberingOrg) [Optional] (XPath WARPOrder/WPCObody/WPCOitem/yarnComponent/refDoc/attachment/fileName/@numberingOrg) [Optional] (XPath WARPOrder/WPCObody/WPCOitem/yarnComponent/note/@numberingOrg) [Optional]</p> <p>- nota: deve usarsi per esplicitare la organizzazione che creato la lista dei codici usati in "noteLabel" (XPath WARPOrder/WPCOheader/refDoc/season/@numberingOrg) [Optional]</p> <p>- nota: questo attributo dovrebbe essere usato o singolarmente o in abbinamento con "listName" e "listVersion" (XPath WARPOrder/WPCOheader/refDoc/docID/@numberingOrg) [Optional]</p> <p>- nota: qui si può specificare quale numerazione è usata per identificare il documento (es.: del Cliente, del Fornitore, ..) (XPath WARPOrder/WPCObody/WPCOitem/fabMnfrOperation/refDoc/docID/@numberingOrg) [Optional]</p> <p>- nota: qui si può specificare quale numerazione è usata per identificare il documento (es.: del Cliente, del Fornitore, ..) (XPath WARPOrder/WPCOheader/season/@numberingOrg) [Optional]</p> <p>- nota: questo attributo dovrebbe essere usato o singolarmente o in abbinamento con "</p>

	<p><i>listName</i>" e "<i>listVersion</i>" (XPath WARPOrder/WPCObody/WPCOitem/fabMnfrOperation/note/@numberingOrg) [Optional] - nota: deve usarsi per esplicitare la organizzazione che creato la lista dei codici usati i n "<i>noteLabel</i>" (XPath WARPOrder/WPCObody/WPCOitem/yarnComponent/lotN/@numberingOrg) [Optional] (XPath WARPOrder/WPCObody/WPCOitem/yarnComponent/yarnCode/color/@numberingOrg) [Optional] - nota: questo attributo dovrebbe essere usato o singolarmente o in abbinamento con "<i>listName</i>" e "<i>listVersion</i>" (XPath WARPOrder/WPCObody/WPCOitem/yarnComponent/yarnCode/added/@numberingOrg) [Optional] - nota: questo attributo dovrebbe essere usato o singolarmente o in abbinamento con "<i>listName</i>" e "<i>listVersion</i>" (XPath WARPOrder/WPCObody/WPCOitem/yarnComponent/refDoc/docID/@numberingOrg) [Optional] - nota: qui si può specificare quale numerazione è usata per identificare il documento (es.: del Cliente, del Fornitore, ..) (XPath WARPOrder/WPCObody/WPCOitem/yarnComponent/refDoc/season/@numberingOrg) [Optional] - nota: questo attributo dovrebbe essere usato o singolarmente o in abbinamento con "<i>listName</i>" e "<i>listVersion</i>" (XPath WARPOrder/WPCObody/WPCOitem/yarnComponent/dyeN/@numberingOrg) [Optional] (XPath WARPOrder/WPCOheader/docID/@numberingOrg) [Optional] - nota: qui si può specificare quale numerazione è usata per identificare il documento (es.: del Cliente, del Fornitore, ..) (XPath WARPOrder/terms/allowanceCharge/dtScheme/note/@numberingOrg) [Optional] - nota: deve usarsi per esplicitare la organizzazione che creato la lista dei codici usati i n "<i>noteLabel</i>" (XPath WARPOrder/terms/allowanceCharge/dtScheme/legalRef/@numberingOrg) [Optional] - nota: questo attributo dovrebbe essere usato o singolarmente o in abbinamento con "<i>listName</i>" e "<i>listVersion</i>" (XPath WARPOrder/WPCOheader/note/@numberingOrg) [Optional] - nota: deve usarsi per esplicitare la organizzazione che creato la lista dei codici usati i n "<i>noteLabel</i>" (XPath WARPOrder/WPCOheader/buyer/id/@numberingOrg) [Optional] (XPath WARPOrder/WPCOheader/thirdParty/id/@numberingOrg) [Optional] (XPath WARPOrder/WPCOheader/subContractor/id/@numberingOrg) [Optional] (XPath WARPOrder/WPCObody/WPCOitem/warpProd/warpCode/@numberingOrg) [Optional] (XPath WARPOrder/WPCOheader/buyer/additionalIdentifier/@numberingOrg) [Optional] - nota: qui deve specificarsi il soggetto che ha assegnato il codice</p>
@part	<p>frazione percentuale - tipo base: decimal, min incluso: 1, max incluso: 100, cifre decimali: 2, (XPath WARPOrder/terms/insPayment/@part) [Required] - nota: qui deve indicarsi il valore (%) di ciascuna rata di pagamento</p>
payMode	<p>modalità o mezzo di effettuazione del pagamento - tipo base: string, tabella cod.: T2 http://www.ebiz.enea.it/moda-ml/repository/codelist/draft/gc_T2.xml (XPath WARPOrder/terms/insPayment/payMode) 0-1 (XPath WARPOrder/terms/payment/payMode) 0-1</p>
payTerm	<p>codice che specifica i termini di scadenza del pagamento - tipo base: string, tabella cod.: T1 http://www.ebiz.enea.it/moda-ml/repository/codelist/draft/gc_T1.xml (XPath WARPOrder/terms/payment/payTerm) 1-1 (XPath WARPOrder/terms/insPayment/payTerm) 1-1</p>
payTermText	<p>testo libero che specifica i termini del pagamento (scadenza/modo) - tipo base: string, lunghezza max: 250, (XPath WARPOrder/terms/insPayment/payTermText) 1-1 (XPath WARPOrder/terms/payment/payTermText) 1-1</p>
pcQty	<p>quantità percentuale di una materia prima o di un componente specificato in un tessuto o o in un filato - tipo base: decimal, min incluso: 0, max incluso: 100, cifre decimali: 2, (XPath WARPOrder/WPCObody/WPCOitem/yarnComponent/pcQty) 0-1 - note: <i>percentuale del componente nel prodotto finale</i></p>
pcTolerance	<p>scarto percentuale tollerato per il valore di una misurazione (deve avere un segno più o meno) - tipo base: decimal, min incluso: 0, max incluso: 100, cifre totali: 2,</p>

	(XPath WARPOrder/WPCObody/WPCOitem/fabMnfrOperation/ texMachineSpecs/pcTolerance) 0-2
person	nome di una persona (ad esempio persona di riferimento all'interno di una organizzazione) - tipo base: string, lunghezza max: 40, (XPath WARPOrder/WPCOheader/buyer/person) 0-1 (XPath WARPOrder/WPCOheader/subContractor/person) 0-1 (XPath WARPOrder/WPCOheader/thirdParty/person) 0-1 (XPath WARPOrder/WPCObody/WPCOitem/thirdParty/person) 0-1 (XPath WARPOrder/terms/transInfo/deliveryLocation/person) 0-1 (XPath WARPOrder/terms/trade/tradeLocation/person) 0-1 (XPath WARPOrder/terms/transInfo/despatchLocation/person) 0-1
@phone	numero di telefono di una persona contattata - tipo base: string, lunghezza max: 35, (XPath WARPOrder/WPCOheader/thirdParty/person/@phone) [Optional] (XPath WARPOrder/WPCOheader/subContractor/person/@phone) [Optional] (XPath WARPOrder/terms/transInfo/deliveryLocation/person/@phone) [Optional] (XPath WARPOrder/terms/trade/tradeLocation/person/@phone) [Optional] (XPath WARPOrder/WPCOheader/buyer/person/@phone) [Optional] (XPath WARPOrder/terms/transInfo/despatchLocation/person/@phone) [Optional] (XPath WARPOrder/WPCObody/WPCOitem/thirdParty/person/@phone) [Optional]
postCode	codice postale - tipo base: string, lunghezza max: 10, (XPath WARPOrder/WPCOheader/thirdParty/postCode) 0-1 (XPath WARPOrder/terms/trade/tradeLocation/postCode) 0-1 (XPath WARPOrder/WPCObody/WPCOitem/thirdParty/postCode) 0-1 (XPath WARPOrder/terms/transInfo/deliveryLocation/postCode) 0-1 (XPath WARPOrder/WPCOheader/buyer/postCode) 0-1 (XPath WARPOrder/terms/transInfo/despatchLocation/postCode) 0-1 (XPath WARPOrder/WPCOheader/subContractor/postCode) 0-1
price	prezzo unitario dell'articolo, dell'oggetto o del servizio specificato - tipo base: decimal, min incluso: 0, cifre decimali: 4, (XPath WARPOrder/WPCObody/WPCOitem/price) 0-1
@priceQualifier	tipo di prezzo con riferimento a sconti e tasse - tipo base: string, tabella cod.: NT20 http://www.ebiz.enea.it/moda-ml/repository/codelist/draft/gc_NT20.xml (XPath WARPOrder/WPCObody/WPCOitem/price/@priceQualifier) [Optional] [Default= NET]
@productLevel	livello del prodotto (finale o intermedio) ottenuto da una operazione di un ciclo di lavoro - tipo base: string, tabella cod.: NT22 http://www.ebiz.enea.it/moda-ml/repository/codelist/draft/gc_NT22.xml (XPath WARPOrder/WPCObody/WPCOitem/@productLevel) [Optional] [Default= END]
@progr	numero progressivo nella sequenza - tipo base: positiveInteger, min incluso: 1, (XPath WARPOrder/terms/transInfo/@progr) [Optional] - nota: <i>Indica la posizione della tratta in una sequenza di tratte di spedizione. Se presente deve esserlo in tutte le tratte transInfo.</i>
@propulsionSystemCode	tipo di sistema di propulsione - tipo base: string, tabella cod.: NT324 http://www.ebiz.enea.it/moda-ml/repository/codelist/draft/gc_NT324.xml (XPath WARPOrder/terms/transInfo/transMeans/@propulsionSystemCode) [Optional] - nota: <i>indica il tipo di propulsione del mezzo di trasporto</i>
qty	quantità netta dell'articolo o dell'oggetto correlato, qualificata dalla funzione del documento e dal contesto - tipo base: decimal, min incluso: 0, cifre decimali: 2, (XPath WARPOrder/WPCObody/WPCOitem/yarnComponent/qty) 1-2 Best Practice - note: <i>quantità da consumare nella trasformazione</i> (XPath WARPOrder/WPCObody/WPCOitem/qty) 1-2 Best Practice
@role	qualificatore del ruolo della Terza Parte - tipo base: string, tabella cod.: NT2 http://www.ebiz.enea.it/moda-ml/repository/codelist/draft/gc_NT2.xml (XPath WARPOrder/WPCOheader/thirdParty/@role) [Required] (XPath WARPOrder/WPCObody/WPCOitem/thirdParty/@role) [Required]

routeLength	<p>lunghezza di un percorso</p> <p>- tipo base: decimal, min incluso: 0, cifre decimali: 2, (XPath WARPOrder/terms/transInfo/routeLength) 0-1</p>
@schemeID	<p>identificatore di uno schema di identificazione</p> <p>- tipo base: string, (XPath WARPOrder/WPCObody/WPCOitem/yarnComponent/refDoc/attachment/hashFootprint/@schemeID) [Optional]</p> <p>- nota: specificare per quale sistema questa impronta hash potrebbe essere utilizzata come identificatore (ad esempio sistema HDFS..) (XPath WARPOrder/WPCObody/WPCOitem/fabMnfrOperation/refDoc/attachment/hashFootprint/@schemeID) [Optional]</p> <p>- nota: specificare per quale sistema questa impronta hash potrebbe essere utilizzata come identificatore (ad esempio sistema HDFS..) (XPath WARPOrder/WPCOheader/refDoc/attachment/hashFootprint/@schemeID) [Optional]</p> <p>- nota: specificare per quale sistema questa impronta hash potrebbe essere utilizzata come identificatore (ad esempio sistema HDFS..)</p>
season	<p>stagione di vendita, composta da: stagione (1 crt) + anno (4 crt) - stagione: P/E=1 A/I=2 P=3-E=4 A=5 I=6; per più di quattro stagioni usare sequenza alfabetica: 1a stagione=A 2a stagione=B etc.etc.</p> <p>- tipo base: string, lunghezza max: 15, (XPath WARPOrder/WPCOheader/season) 0-1 (XPath WARPOrder/WPCObody/WPCOitem/yarnComponent/refDoc/season) 0-1</p> <p>- note: qui indica la stagione a cui appartiene il documento in oggetto (XPath WARPOrder/WPCObody/WPCOitem/fabMnfrOperation/refDoc/season) 0-1</p> <p>- note: qui indica la stagione a cui appartiene il documento in oggetto (XPath WARPOrder/WPCOheader/refDoc/season) 0-1</p> <p>- note: qui indica la stagione a cui appartiene il documento in oggetto</p>
@sender	<p>qualificatore che distingue la Parte che spedisce il documento</p> <p>- tipo base: boolean, (XPath WARPOrder/WPCOheader/buyer/@sender) [Optional]</p> <p>- nota: L'uso di questo attributo è obbligatorio quando si vuole usare lo STYLESHEET (XPath WARPOrder/WPCObody/WPCOitem/thirdParty/@sender) [Optional]</p> <p>- nota: L'uso di questo attributo è obbligatorio quando si vuole usare lo STYLESHEET (XPath WARPOrder/WPCOheader/thirdParty/@sender) [Optional]</p> <p>- nota: L'uso di questo attributo è obbligatorio quando si vuole usare lo STYLESHEET (XPath WARPOrder/WPCOheader/subContractor/@sender) [Optional]</p> <p>- nota: L'uso di questo attributo è obbligatorio quando si vuole usare lo STYLESHEET</p>
@source	<p>origine o fonte di rilevazione dei dati in oggetto</p> <p>- tipo base: string, tabella cod.: NT12 http://www.ebiz.enea.it/moda-ml/repository/codelist/draft/gc_NT12.xml (XPath WARPOrder/WPCObody/WPCOitem/fabMnfrOperation/textMachineSpecs/specValue/@source) [Optional]</p>
specValue	<p>valore richiesto per una caratteristica o un parametro misurabili</p> <p>- tipo base: decimal, (XPath WARPOrder/WPCObody/WPCOitem/fabMnfrOperation/textMachineSpecs/specValue) 0-1</p>
street	<p>via e numero civico di una locazione</p> <p>- tipo base: string, lunghezza max: 80, (XPath WARPOrder/WPCObody/WPCOitem/thirdParty/street) 0-1 (XPath WARPOrder/terms/trade/tradeLocation/street) 0-1 (XPath WARPOrder/WPCOheader/thirdParty/street) 0-1 (XPath WARPOrder/WPCOheader/buyer/street) 0-1 (XPath WARPOrder/terms/transInfo/deliveryLocation/street) 0-1 (XPath WARPOrder/WPCOheader/subContractor/street) 0-1 (XPath WARPOrder/terms/transInfo/despatchLocation/street) 0-1</p>
subCountry	<p>sigla o codice della provincia (sub-country)</p> <p>- tipo base: string, lunghezza max: 9, (XPath WARPOrder/terms/transInfo/despatchLocation/subCountry) 0-1 (XPath WARPOrder/terms/trade/tradeLocation/subCountry) 0-1 (XPath WARPOrder/WPCObody/WPCOitem/thirdParty/subCountry) 0-1 (XPath WARPOrder/WPCOheader/thirdParty/subCountry) 0-1 (XPath WARPOrder/WPCOheader/buyer/subCountry) 0-1</p>

	(XPath WARPOrder/terms/transInfo/deliveryLocation/subCountry) 0-1 (XPath WARPOrder/WPCOheader/subContractor/subCountry) 0-1
subDept	nome o codice di una unità (Divisione, Ufficio, Stabilimento) - tipo base: string, lunghezza max: 40, (XPath WARPOrder/WPCOheader/thirdParty/subDept) 0-1 (XPath WARPOrder/WPCObody/WPCOitem/thirdParty/subDept) 0-1 (XPath WARPOrder/terms/transInfo/deliveryLocation/subDept) 0-1 (XPath WARPOrder/terms/transInfo/despatchLocation/subDept) 0-1 (XPath WARPOrder/terms/trade/tradeLocation/subDept) 0-1 (XPath WARPOrder/WPCOheader/subContractor/subDept) 0-1 (XPath WARPOrder/WPCOheader/buyer/subDept) 0-1
taxCategory	categoria di imposta o tassa - tipo base: string, tabella cod.: T62 http://www.ebiz.enea.it/moda-ml/repository/codelist/draft/gc_T62.xml (XPath WARPOrder/WPCObody/WPCOitem/dtScheme/taxCategory) 0-1 (XPath WARPOrder/terms/allowanceCharge/dtScheme/taxCategory) 0-1
taxRate	aliquota percentuale di imposta o tassa - tipo base: string, (XPath WARPOrder/WPCObody/WPCOitem/dtScheme/taxRate) 0-1 (XPath WARPOrder/terms/allowanceCharge/dtScheme/taxRate) 0-1
@taxType	tipo di imposta o tassa - tipo base: string, tabella cod.: T61 http://www.ebiz.enea.it/moda-ml/repository/codelist/draft/gc_T61.xml (XPath WARPOrder/terms/allowanceCharge/dtScheme/@taxType) [Required] (XPath WARPOrder/WPCObody/WPCOitem/dtScheme/@taxType) [Required]
texJob	operazione elementare di un ciclo di lavoro sul tessuto - tipo base: string, tabella cod.: T202 http://www.ebiz.enea.it/moda-ml/repository/codelist/draft/gc_T202.xml (XPath WARPOrder/WPCObody/WPCOitem/fabMnfrOperation/texJob) 1-1
texJobTech	tecnologia di operazione sul tessuto - tipo base: string, tabella cod.: T262 http://www.ebiz.enea.it/moda-ml/repository/codelist/draft/gc_T262.xml (XPath WARPOrder/WPCObody/WPCOitem/fabMnfrOperation/texJobTech) 0-9
texMachine	macchina usata in una operazione elementare di un ciclo di lavoro sul tessuto - tipo base: string, tabella cod.: T272 http://www.ebiz.enea.it/moda-ml/repository/codelist/draft/gc_T272.xml (XPath WARPOrder/WPCObody/WPCOitem/fabMnfrOperation/texMachine) 0-1
texMachineParam	parametro o variabile di settaggio di macchina usata in una operazione elementare di un ciclo di lavoro sul tessuto - tipo base: string, tabella cod.: T282 http://www.ebiz.enea.it/moda-ml/repository/codelist/draft/gc_T282.xml (XPath WARPOrder/WPCObody/WPCOitem/fabMnfrOperation/texMachineSpecs/texMachineParam) 1-1
tolerance	scarto tollerato per il valore di una misurazione (deve avere un segno più o meno) - tipo base: decimal, (XPath WARPOrder/WPCObody/WPCOitem/fabMnfrOperation/texMachineSpecs/tolerance) 0-2
transactionReceipt	ricevuta di transazione in blockchain - tipo base: string, lunghezza max: 80, (XPath WARPOrder/WPCObody/WPCOitem/fabMnfrOperation/refDoc/attachment/blockChainReference/transactionReceipt) 1-9 (XPath WARPOrder/WPCOheader/refDoc/attachment/blockChainReference/transactionReceipt) 1-9 (XPath WARPOrder/WPCObody/WPCOitem/yarnComponent/refDoc/attachment/blockChainReference/transactionReceipt) 1-9
transCondition	condizione speciale di trasporto o servizio speciale richiesto allo Spedizioniere - tipo base: string, tabella cod.: T38 http://www.ebiz.enea.it/moda-ml/repository/codelist/draft/gc_T38.xml (XPath WARPOrder/terms/transInfo/transCondition) 0-3
transConditionText	descrizione in testo libero della condizione speciale di trasporto o servizio speciale richiesto allo Spedizioniere

	- tipo base: string, lunghezza max: 250, (XPath WARPOrder/terms/transInfo/transConditionText) 0-1
transMeans	mezzo usato per il trasporto, complessivo o relativo ad una tratta - tipo base: string, tabella cod.: T40 http://www.ebiz.enea.it/moda-ml/repository/codelist/draft/gc_T40.xml (XPath WARPOrder/terms/transInfo/transMeans) 0-1
transMode	modo di trasporto, complessivo o relativo ad una tratta - tipo base: string, tabella cod.: T8 http://www.ebiz.enea.it/moda-ml/repository/codelist/draft/gc_T8.xml (XPath WARPOrder/terms/transInfo/transMode) 1-1
@transReason	causale del trasporto - tipo base: string, tabella cod.: NT11 http://www.ebiz.enea.it/moda-ml/repository/codelist/draft/gc_NT11.xml (XPath WARPOrder/terms/transInfo/@transReason) [Optional]
@uid	identificatore elemento, univoco all'interno del documento xml - tipo base: string, (XPath WARPOrder/WPCObody/WPCOitem/fabMnfrOperation/ refDoc/attachment/@uid) [Optional] (XPath WARPOrder/WPCObody/WPCOitem/yarnComponent/ refDoc/attachment/@uid) [Optional] (XPath WARPOrder/WPCOheader/refDoc/attachment/@uid) [Optional]
@um	unità di misura fisica - tipo base: string, tabella cod.: NT7 http://www.ebiz.enea.it/moda-ml/repository/codelist/draft/gc_NT7.xml (XPath WARPOrder/terms/allowanceCharge/@um) [Optional] (XPath WARPOrder/WPCObody/WPCOitem/fabMnfrOperation/ texMachineSpecs/specValue/@um) [Optional] (XPath WARPOrder/terms/transInfo/despatchLocation/ geoCoordinates/@um) [Optional] [Default= DEGD] - nota: se non indicata si assumono GRADI decimali (XPath WARPOrder/WPCObody/WPCOitem/price/@um) [Optional] - nota: Unità di misura fisica del prodotto a cui è riferito il prezzo (es. prezzo per metro) . (XPath WARPOrder/terms/transInfo/routeLength/@um) [Required] (XPath WARPOrder/WPCObody/WPCOitem/thirdParty/geoCoordinates/@um) [Optional] [Default= DEGD] - nota: se non indicata si assumono GRADI decimali (XPath WARPOrder/WPCObody/WPCOitem/yarnComponent/pcQty/@um) [Optional] - nota: da usarsi quando occorre specificare se la percentuale dichiarata è in peso, volume, ecc.. (XPath WARPOrder/WPCOheader/thirdParty/geoCoordinates/@um) [Optional] [Default= DEGD] - nota: se non indicata si assumono GRADI decimali (XPath WARPOrder/WPCObody/WPCOitem/warpProd/warpBeam/ beamH/@um) [Required] (XPath WARPOrder/WPCObody/WPCOitem/fabMnfrOperation/ texMachineSpecs/tolerance/@um) [Required] (XPath WARPOrder/WPCObody/WPCOitem/yarnComponent/qty/@um) [Required] (XPath WARPOrder/WPCOheader/buyer/geoCoordinates/@um) [Optional] [Default= DEGD] - nota: se non indicata si assumono GRADI decimali (XPath WARPOrder/WPCObody/WPCOitem/fabMnfrOperation/ texMachineSpecs/pcTolerance/@um) [Optional] - nota: da usarsi quando occorre specificare se la percentuale dichiarata è in peso, volume, ecc.. (XPath WARPOrder/WPCObody/WPCOitem/qty/@um) [Required] (XPath WARPOrder/terms/transInfo/netWeight/@um) [Required] (XPath WARPOrder/terms/transInfo/grossWeight/@um) [Required] (XPath WARPOrder/terms/trade/tradeLocation/geoCoordinates/@um) [Optional] [Default= DEGD]] - nota: se non indicata si assumono GRADI decimali (XPath WARPOrder/terms/transInfo/deliveryLocation/ geoCoordinates/@um) [Optional] [Default= DEGD] - nota: se non indicata si assumono GRADI decimali (XPath WARPOrder/WPCOheader/subContractor/geoCoordinates/@um) [Optional] [Default= DEGD] - nota: se non indicata si assumono GRADI decimali
uri	URI (Uniform Resource Identifier) che identifica l'oggetto esterno come una risorsa Int

	<p>ernet</p> <p>- tipo base: normalizedString, (XPath WARPOrder/WPCOheader/refDoc/attachment/blockChainReference/uri) 1-1</p> <p>- note: <i>referimento alla blockchain utilizzata (p.es. url https://etherscan.io/ di ethereum)</i> (XPath WARPOrder/WPCObody/WPCOitem/yarnComponent/refDoc/attachment/blockChainReference/uri) 1-1</p> <p>- note: <i>referimento alla blockchain utilizzata (p.es. url https://etherscan.io/ di ethereum)</i> (XPath WARPOrder/WPCOheader/refDoc/attachment/externalReference/uri) 1-1</p> <p>(XPath WARPOrder/WPCObody/WPCOitem/fabMnfrOperation/refDoc/attachment/blockChainReference/uri) 1-1</p> <p>- note: <i>referimento alla blockchain utilizzata (p.es. url https://etherscan.io/ di ethereum)</i> (XPath WARPOrder/WPCObody/WPCOitem/fabMnfrOperation/refDoc/attachment/externalReference/uri) 1-1</p> <p>(XPath WARPOrder/WPCObody/WPCOitem/yarnComponent/refDoc/attachment/externalReference/uri) 1-1</p>
@useProfile	<p>profilo uso al quale il presente documento è conforme nel caso sia stato definito tra le parti. Preferibile sia un URI con nome aziende o eventualmente un URL con link al profilo.</p> <p>- tipo base: string, (XPath WARPOrder/@useProfile) [Optional]</p>
@VAT	<p>aliquota o causale IVA (DEPRECATO, usare dtScheme)</p> <p>- tipo base: string, tabella cod.: NT16 http://www.ebiz.enea.it/moda-ml/repository/codelist/draft/gc_NT16.xml (XPath WARPOrder/WPCObody/WPCOitem/lineN/@VAT) [Optional]</p> <p>- nota: <i>Usa deprecato, preferire dtScheme quando previsto.</i> (XPath WARPOrder/WPCObody/WPCOitem/thirdParty/@VAT) [Optional] (XPath WARPOrder/WPCOheader/thirdParty/@VAT) [Optional] (XPath WARPOrder/terms/allowanceCharge/@VAT) [Optional]</p>
@version	<p>Versione del dizionario da cui è creata l'istanza</p> <p>- tipo base: string, tabella cod.: NT100 http://www.ebiz.enea.it/moda-ml/repository/codelist/draft/gc_NT100.xml (XPath WARPOrder/@version) [Optional] [Default= draft]</p>
warpCode	<p>identificativo completo di un tipo/modello di ordito</p> <p>- tipo base: string, lunghezza max: 35, (XPath WARPOrder/WPCObody/WPCOitem/warpProd/warpCode) 1-1</p>
warpDiagram	<p>nota di costruzione di un ordito</p> <p>- tipo base: string, lunghezza max: 35, (XPath WARPOrder/WPCObody/WPCOitem/warpProd/selvgWarpSpecs/warpDiagram) 1-1 (XPath WARPOrder/WPCObody/WPCOitem/warpProd/warpSpecs/warpDiagram) 1-1</p>
warpLetter	<p>lettera che identifica uno specifico filato nella nota di ordito</p> <p>- tipo base: string, lunghezza: 1, (XPath WARPOrder/WPCObody/WPCOitem/yarnComponent/warpLetter) 0-1</p> <p>- note: <i>da usare solo nella Disposizione di orditura</i></p>
warpYarnQty	<p>numero di fili di fondo componenti un ordito</p> <p>- tipo base: positiveInteger, (XPath WARPOrder/WPCObody/WPCOitem/warpProd/warpSpecs/warpYarnQty) 1-1 (XPath WARPOrder/WPCObody/WPCOitem/warpProd/selvgWarpSpecs/warpYarnQty) 1-1</p>
weftLetter	<p>lettera che identifica uno specifico filato nella nota di trama</p> <p>- tipo base: string, lunghezza: 1, (XPath WARPOrder/WPCObody/WPCOitem/yarnComponent/weftLetter) 0-1</p> <p>- note: <i>da usare solo nella Disposizione di tessitura</i></p>
xGeoCoord	<p>coordinata geografica x, corrispondente a latitudine</p> <p>- tipo base: decimal, (XPath WARPOrder/terms/transInfo/deliveryLocation/geoCoordinates/xGeoCoord) 1-1 (XPath WARPOrder/WPCOheader/subContractor/geoCoordinates/xGeoCoord) 1-1 (XPath WARPOrder/WPCOheader/thirdParty/geoCoordinates/xGeoCoord) 1-1 (XPath WARPOrder/terms/transInfo/despatchLocation/</p>

	<p>geoCoordinates/xGeoCoord) 1-1 (XPath WARPOrder/WPCObody/WPCOitem/thirdParty/geoCoordinates/xGeoCoord) 1-1 (XPath WARPOrder/WPCOheader/buyer/geoCoordinates/xGeoCoord) 1-1 (XPath WARPOrder/terms/trade/tradeLocation/geoCoordinates/xGeoCoord) 1-1</p>
yGeoCoord	<p>coordinata geografica y, corrispondente a longitudine - tipo base: decimal, (XPath WARPOrder/WPCOheader/thirdParty/geoCoordinates/yGeoCoord) 1-1 (XPath WARPOrder/WPCOheader/buyer/geoCoordinates/yGeoCoord) 1-1 (XPath WARPOrder/terms/transInfo/despatchLocation/geoCoordinates/yGeoCoord) 1-1 (XPath WARPOrder/WPCOheader/subContractor/geoCoordinates/yGeoCoord) 1-1 (XPath WARPOrder/terms/trade/tradeLocation/geoCoordinates/yGeoCoord) 1-1 (XPath WARPOrder/WPCObody/WPCOitem/thirdParty/geoCoordinates/yGeoCoord) 1-1 (XPath WARPOrder/terms/transInfo/deliveryLocation/geoCoordinates/yGeoCoord) 1-1</p>
zGeoCoord	<p>coordinata geografica z, corrispondente ad altitudine - tipo base: decimal, (XPath WARPOrder/WPCOheader/subContractor/geoCoordinates/zGeoCoord) 0-1 - note: <i>altitudine puo' essere omessa</i> (XPath WARPOrder/terms/transInfo/deliveryLocation/geoCoordinates/zGeoCoord) 0-1 - note: <i>altitudine puo' essere omessa</i> (XPath WARPOrder/WPCOheader/buyer/geoCoordinates/zGeoCoord) 0-1 - note: <i>altitudine puo' essere omessa</i> (XPath WARPOrder/terms/trade/tradeLocation/geoCoordinates/zGeoCoord) 0-1 - note: <i>altitudine puo' essere omessa</i> (XPath WARPOrder/WPCObody/WPCOitem/thirdParty/geoCoordinates/zGeoCoord) 0-1 - note: <i>altitudine puo' essere omessa</i> (XPath WARPOrder/terms/transInfo/despatchLocation/geoCoordinates/zGeoCoord) 0-1 - note: <i>altitudine puo' essere omessa</i> (XPath WARPOrder/WPCOheader/thirdParty/geoCoordinates/zGeoCoord) 0-1 - note: <i>altitudine puo' essere omessa</i></p>

2.3 Best practice suggerite

WARPOrder/WPCOheader/buyer/additionalIdentifier (codice identificativo aggiuntivo della Parte in causa (Cliente, Fornitore, Destinataro merce ecc..), ad esempio per registri delle dogane o altri registri)

ITALIA: la PEC del destinatario della fattura SDI per le imprese può essere indicata in questo elemento (specificare attributo idQualifier='PEC'); analogamente il codice identificativo SDI (idQualifier='SDI')

WARPOrder/WPCObody/WPCOitem/yarnComponent/refDoc/docID (numero identificativo del documento referenziato)

con numberingOrg va indicato chi ha assegnato l'identificatore al documento (è possibile indicarne due -p.es. cliente e fornitore- con due elementi docID dotati di numberingOrg differente)

WARPOrder/WPCOheader/refDoc/docID (numero identificativo del documento referenziato)

con numberingOrg va indicato chi ha assegnato l'identificatore al documento (è possibile indicarne due -p.es. cliente e fornitore- con due elementi docID dotati di numberingOrg differente)

**WARPOrder/WPCObody/WPCOitem/fabMnfrOperation/
refDoc/docID (numero identificativo del documento referenziato)**

con numberingOrg va indicato chi ha assegnato l'identificatore al documento (è possibile indicarne due -p.es. cliente e fornitore- con due elementi docID dotati di numberingOrg differente)

WARPOrder/WPCOheader/refDoc/attachment/externalReference/mimeType (tipo mime dell'oggetto esterno)

Utilizzare codifica IANA <http://www.iana.org/assignments/media-types/media-types.xml>

**WARPOrder/WPCObody/WPCOitem/fabMnfrOperation/
refDoc/attachment/externalReference/mimeType (tipo mime dell'oggetto esterno)**

Utilizzare codifica IANA <http://www.iana.org/assignments/media-types/media-types.xml>

**WARPOrder/WPCObody/WPCOitem/yarnComponent/
refDoc/attachment/externalReference/mimeType (tipo mime dell'oggetto esterno)**

Utilizzare codifica IANA <http://www.iana.org/assignments/media-types/media-types.xml>

WARPOrder/WPCObody/WPCOitem/yarnComponent/qty (quantità netta dell'articolo o dell'oggetto correlato, qualificata dalla funzione del documento e dal contesto)

questo elemento può avere due istanze solo nel caso di diversa unità di misura

WARPOrder/WPCObody/WPCOitem/qty (quantità netta dell'articolo o dell'oggetto correlato, qualificata dalla funzione del documento e dal contesto)

questo elemento può avere due istanze solo nel caso di diversa unità di misura

2.4 Tabelle di codifica utilizzate

Elenco delle tabelle di enumerazione utilizzate nel documento XML. Tutte le tabelle e i relativi codici sono presenti all'indirizzo: <http://www.ebiz.enea.it/eBIZ/imple/eBIZTCU-draft.asp?lingua=it&pag=6>

NT100 - Versione eBIZ TCFUpstream
NT11 - causale trasporto
NT12 - fonte dati
NT16 - aliquota o causale IVA
NT18 - funzione messaggio
NT2 - qualificatore terzparte
NT20 - tipo prezzo
NT22 - tipo prodotto di una operazione
NT29 - formato data
NT3 - emittente dell'identificatore (o sistema di identificazione) di una località.
NT324 - tipo di sistema di propulsione
NT333 - tipo algoritmo hashing
NT37 - qualificatore quantità disposta
NT6 - ente codificatore
NT60 - lingua, codifiche da ISO 639-1 (sottoinsieme)
NT7 - unità di misura
T1 - pagamento - scadenza
T10 - ISO3166 - Nazione
T2 - Pagamento - Modo
T202 - tipo di lavorazione del tessuto
T21 - tipo documento
T262 - tipo tecnologia di lavorazione sul tessuto
T263 - tipo di subbio
T272 - tipo di macchina per lavorazione tessuto
T282 - tipo parametro lavorazione tessuto
T3 - consegna - IncoTerms
T38 - condizioni di trasporto
T40 - tipo mezzo di trasporto
T41 - tipo di Sconto od Onere
T44 - tipo codice addizionale
T61 - tipo di imposta o tassa
T62 - categoria di imposta o tassa
T8 - Trasporto - Modo
T9 - ISO4217 - Valuta

(le tabelle più rilevanti sono presentate anche negli annessi successivi)

RICONOSCIMENTO



Questa azione fa parte del progetto TRICK, che ha ricevuto finanziamenti dal programma Horizon 2020 contratto No. 958352 dell'Unione europea.

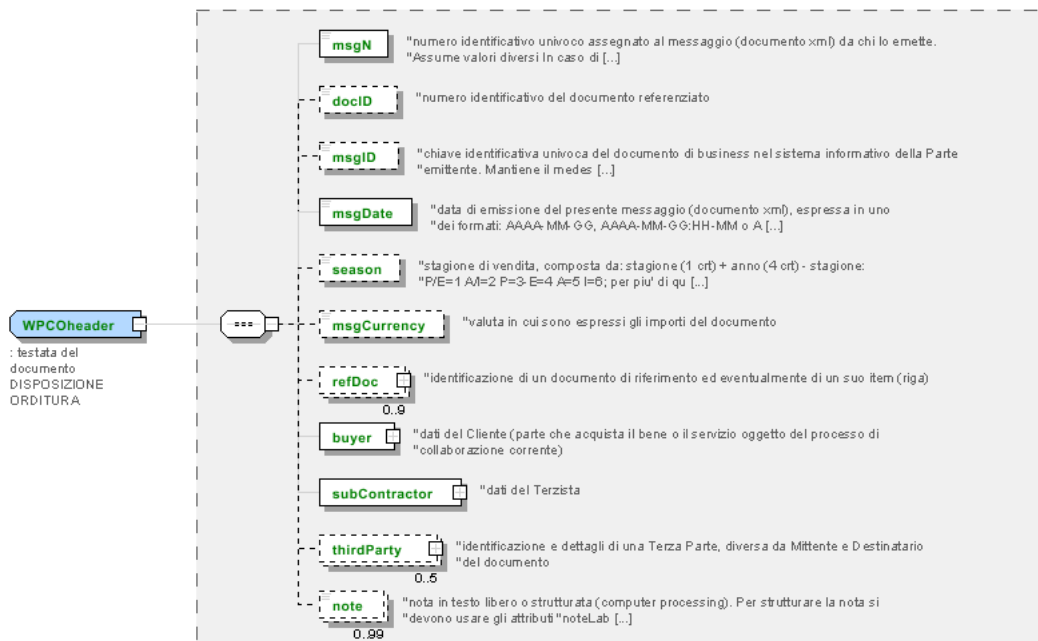
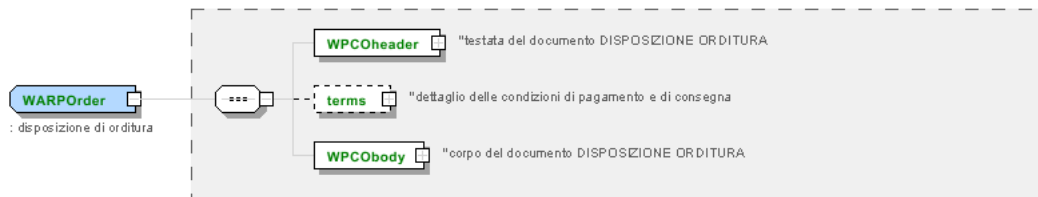
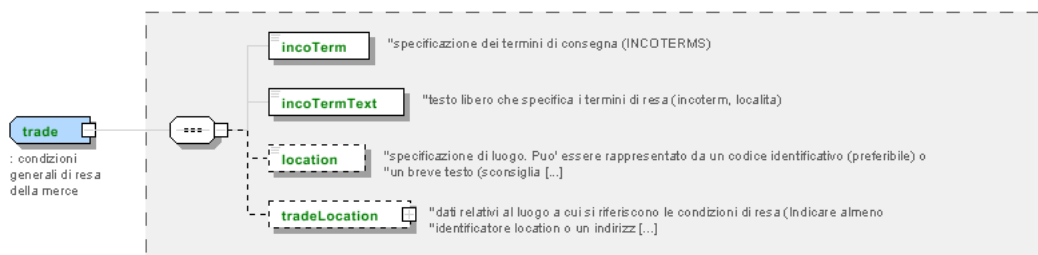
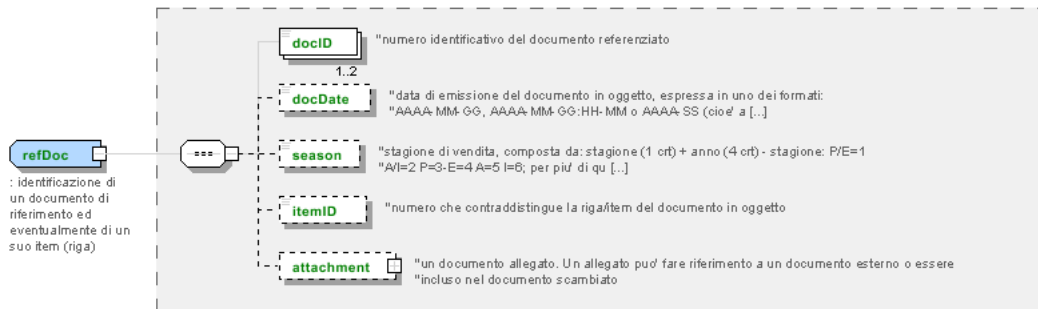
AVVERTENZA

Il contenuto di questo documento rappresenta solo il punto di vista degli autori ed è di loro esclusiva responsabilità; non si può ritenere che rifletta le opinioni della Commissione europea o qualsiasi altro organismo dell'Unione europea.

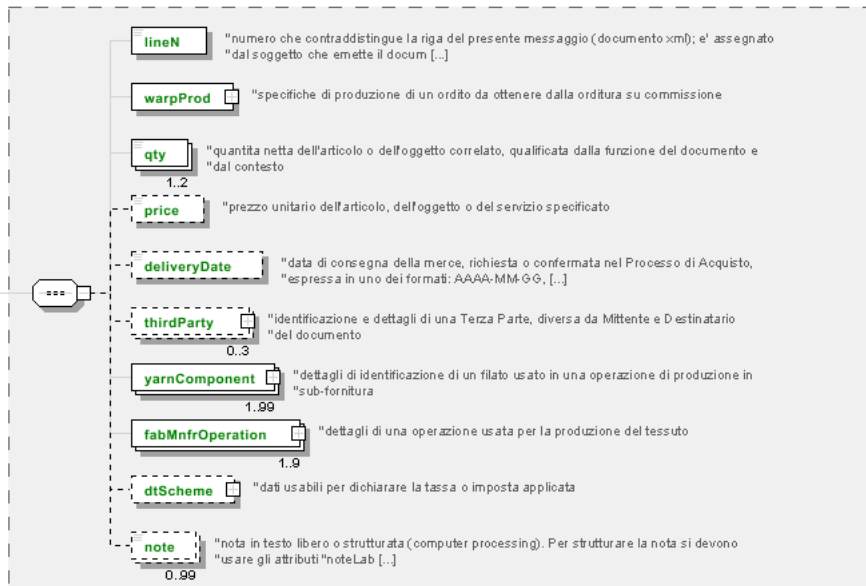
La Commissione europea non si assume alcuna responsabilità per l'uso che può essere fatto delle informazioni in esso contenute.

Allegato A

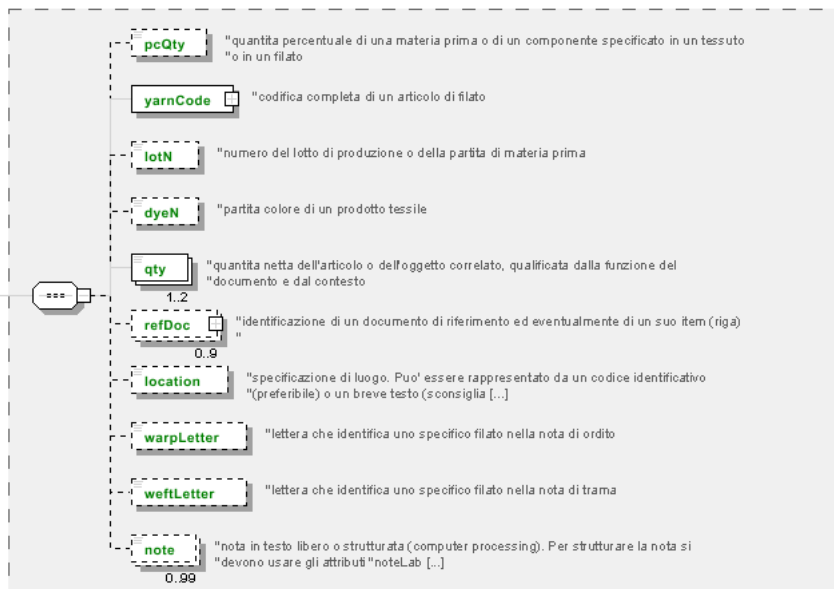
Immagini rappresentative della struttura dei principali elementi complessi.



WPCItem
: riga del documento
DISPOSIZIONE
ORDITURA



yarnComponent
: dettagli di identificazione
di un filato usato in una
operazione di produzione in
sub-fornitura



Allegato B

NT100 - Versione eBIZ TCFUpstream

versione dizionario

Agenzia: eBIZ

Tabella decodifica: NT100

File lista codici (Generic code): http://www.ebiz.enea.it/moda-ml/repository/codelist/draft/gc_NT100.xml

Codice	Descrizione	Note di adozione	Data di inserimento
2013-1	v2013-1		01/07/2013
2018-1	v2018-1		04/11/2018
draft	draft		08/09/2017

NT11 - causale trasporto

causale del trasporto

Agenzia: eBIZ

Tabella decodifica: NT11

File lista codici (Generic code): http://www.ebiz.enea.it/moda-ml/repository/codelist/draft/gc_NT11.xml

Codice	Descrizione	Note di adozione	Data di inserimento
FOC	omaggio		
FRW	resa da rilavorazione		
FST	resa da deposito		
FVW	resa da visione		
FWK	resa da lavorazione		
IST	trattenuta in deposito		
NWK	resa non lavorata		
RJC	resa per scarto		
SEL	vendita		
STO	deposito		
VEW	visione		
WRK	lavorazione		

NT12 - fonte dati

origine o fonte di rilevazione dei dati in oggetto

Agenzia: eBIZ

Tabella decodifica: NT12

File lista codici (Generic code): http://www.ebiz.enea.it/moda-ml/repository/codelist/draft/gc_NT12.xml

Codice	Descrizione	Note di adozione	Data di inserimento
AC	autocertificazione		
CO	collaudo esterno		
CV	collaudo post-vaporizzo		

NT16 - aliquota o causale IVA

aliquota o causale IVA (DEPRECATO, usare dtScheme)

Tabella decodifica: NT16

File lista codici (Generic code): http://www.ebiz.enea.it/moda-ml/repository/codelist/draft/gc_NT16.xml

NT18 - funzione messaggio

funzione rivestita dal presente messaggio in relazione alla sua trasmissione

Agenzia: eBIZ

Tabella decodifica: NT18

File lista codici (Generic code): http://www.ebiz.enea.it/moda-ml/repository/codelist/draft/gc_NT18.xml

Codice	Descrizione	Note di adozione	Data di inserimento
CA	cancellazione documento presente		01/07/2013
CP	copia		
OR	originale		
RC	ritrasmissione correzione dati errati		
RT	ritrasmissione		

NT2 - qualificatore terzaparte

qualificatore del ruolo della Terza Parte

Agenzia: eBIZ

Tabella decodifica: NT2

File lista codici (Generic code): http://www.ebiz.enea.it/moda-ml/repository/codelist/draft/gc_NT2.xml

Codice	Descrizione	Note di adozione	Data di inserimento
AG	Agente		
AU	Auditor		08/04/2019
BU	Acquirente		13/06/2022

CE	Autorita' certificatrice		08/04/2019
CM	Committente		13/06/2022
CO	Collaudatore		
CU	Autorita' doganale		13/06/2022
DC	Destinatario Conferma		
DF	Destinatario Fattura		
DI	Destinatario per conoscenza (CC)		28/10/2014
DM	Destinatario Merce		
DP	Indirizzo consegna merce		
EX	Esperto		13/06/2022
IM	Importatore		
OR	Originatore (cliente finale)		10/09/2014
SC	Terzista		10/04/2019
SM	Gestore servizio/ePlatform		08/04/2019
SP	Spedizioniere		
SU	Fornitore		13/06/2022
TL	Laboratorio di analisi o test		13/06/2022
TX	Autorita' fiscale		

NT20 - tipo prezzo

tipo di prezzo con riferimento a sconti e tasse

Agenzia: eBIZ

Tabella decodifica: NT20

File lista codici (Generic code): http://www.ebiz.enea.it/moda-ml/repository/codelist/draft/gc_NT20.xml

Codice	Descrizione	Note di adozione	Data di inserimento
GET	lordo tasse escluse		
GIT	lordo tasse incluse		
NET	netto tasse escluse		
NIT	netto tasse incluse		

NT22 - tipo prodotto di una operazione

livello del prodotto (finale o intermedio) ottenuto da una operazione di un ciclo di lavoro

Agenzia: eBIZ

Tabella decodifica: NT22

File lista codici (Generic code): http://www.ebiz.enea.it/moda-ml/repository/codelist/draft/gc_NT22.xml

Codice	Descrizione	Note di adozione	Data di inserimento
END	finale		
INT	intermedio		

NT29 - formato data

formato in cui è espressa la data

Agenzia: eBIZ

Tabella decodifica: NT29

File lista codici (Generic code): http://www.ebiz.enea.it/moda-ml/repository/codelist/draft/gc_NT29.xml

Codice	Descrizione	Note di adozione	Data di inserimento
D	AAAA-MM-GG		
M	AAAA-MM-GG:HH-MM (data e orario)		
S	AAAA-MM-GG:HH-MM-SS (data e orario con secondi)		13/06/2022
W	AAAA-SS (anno-settimana)		

NT3 - emittente dell'identificatore (o sistema di identificazione) di una località.

lista dei possibili emittenti dell'identificatore (o sistema di identificazione) di una località.

Agenzia: eBIZ

Tabella decodifica: NT3

File lista codici (Generic code): http://www.ebiz.enea.it/moda-ml/repository/codelist/draft/gc_NT3.xml

Codice	Descrizione	Note di adozione	Data di inserimento
EN4	GS1-GLN	obsolete	01/07/2013
GLN	GS1-GLN	equivalent to EN4	25/04/2023
MD	concordata tra le parti		
NCA	Autorita' doganale nazionale (magazzini doganali)	identifier of a bonded warehouse assigned by the customs authority	19/05/2023
PLA	Piattaforma	internal coding of the involved platform	14/05/2023
TRI	TRICK		14/05/2023

NT324 - tipo di sistema di propulsione

il tipo di sistema di propulsione utilizzato ad esempio dal mezzo di trasporto

Agenzia: eBIZ for TRICK

Tabella decodifica: NT324

File lista codici (Generic code): http://www.ebiz.enea.it/moda-ml/repository/codelist/draft/gc_NT324.xml

Codice	Descrizione	Note di adozione	Data di inserimento
ALC	Alcool		05/07/2022
BDIE	Bio diesel		05/07/2022
BEV	Battery Electric Vehicle		05/07/2022
BFUE	Bio combustibile	biodiesel excluded	02/09/2022
DIE	Diesel		05/07/2022
FCEV	Hydrogen Fuel cell		05/07/2022
GAS	GAS		05/07/2022
GPL	GPL		05/07/2022
HEV	Full hybrid (Hybrid Electric Vehicle)		05/07/2022
HUM	Propulsione umana		05/07/2022
HYB	Ibrido		05/07/2022
MHY	Mild hybrid		05/07/2022
NUC	Nucleare		05/07/2022
PET	Benzina		05/07/2022
PHEV	plug-in Hybrid Electric Vehicle		05/07/2022
STEAM	Vapore		05/07/2022
WIND	Vento		05/07/2022

NT333 - tipo algoritmo hashing

tipo algoritmo hashing

Tabella decodifica: NT333

File lista codici (Generic code): http://www.ebiz.enea.it/moda-ml/repository/codelist/draft/gc_NT333.xml

Codice	Descrizione	Note di adozione	Data di inserimento
ADLER32	ADLER32		26/05/2023
HMAC	HMAC		26/05/2023
MD2	MD2		26/05/2023
MD4	MD4		26/05/2023
MD5	MD5		26/05/2023
MDC-2	MDC-2		26/05/2023
PANAMA	PANAMA		26/05/2023
RIPEMD-160	RIPEMD-160		26/05/2023

SHA-1	SHA-1		26/05/2023
SHA-2 256	SHA-2 256		26/05/2023
SHA-2 384	SHA-2 384		26/05/2023
SHA-2 512	SHA-2 512		26/05/2023
TIGER	TIGER		26/05/2023

NT37 - qualificatore quantità disposta

specifica se la quantità disposta deve essere o meno al lordo della perdita di peso

Agenzia: eBIZ

Tabella decodifica: NT37

File lista codici (Generic code): http://www.ebiz.enea.it/moda-ml/repository/codelist/draft/gc_NT37.xml

Codice	Descrizione	Note di adozione	Data di inserimento
NS	quantita' non a saldo (al netto perdite)		
SA	quantita' a saldo (al lordo perdite)		

NT6 - ente codificatore

organizzazione che ha creato e detiene il registro della codifica o immatricolazione a cui ci si riferisce

Agenzia: eBIZ

Tabella decodifica: NT6

File lista codici (Generic code): http://www.ebiz.enea.it/moda-ml/repository/codelist/draft/gc_NT6.xml

Codice	Descrizione	Note di adozione	Data di inserimento
CBR	Registro nazionale degli spedizionieri doganali		12/06/2023
CL	cliente		
CO	collaudo tessile		
DU	Registro D-U-N-S (Data Universal Numbering System)		04/05/2023
EB	eBIZ	replaces 'ML'	18/03/2019
EN	GS1 (gia' EAN-International)		
EO	Register of EORI (Economic Operators Registration and Identification number)		04/03/2023
ES	e-Stockflow	DEPRECATED	
FO	fornitore		
GS	GS1		01/07/2013
MF	autorità tributaria nazionale (es. registro codici IVA)		
ML	Moda-ML	DEPRECATED	
PL	Piattaforma applicativa		13/06/2022

REX	Sistema degli Esportatori Registrati (REX)		19/05/2023
SP	Service Provider		
SU	Enterprise Identification Number UID	Only switzerland	04/03/2023

NT60 - lingua, codifiche da ISO 639-1 (sottoinsieme)

Agenzia: eBIZ / ISO

Tabella decodifica: NT60

File lista codici (Generic code): http://www.ebiz.enea.it/moda-ml/repository/codelist/draft/gc_NT60.xml

Codice	Descrizione	Note di adozione	Data di inserimento
af	Afrikaans		31/01/2019
ar	Arabic		31/01/2019
be	Belarusian		31/01/2019
bg	Bulgarian		31/01/2019
bn	Bengali		31/01/2019
bo	Tibetan		31/01/2019
bs	Bosnian		31/01/2019
ca	Catalan, Valencian		31/01/2019
cs	Czech		31/01/2019
da	Danish		31/01/2019
de	German		31/01/2019
el	Greek, Modern (1453-)		31/01/2019
en	English		31/01/2019
eo	Esperanto		31/01/2019
es	Spanish, Castilian		31/01/2019
et	Estonian		31/01/2019
eu	Basque		31/01/2019
F	Femminile		15/04/2019
fa	Persian		31/01/2019
fi	Finnish		31/01/2019
fr	French		31/01/2019
ga	Irish		31/01/2019
gd	Gaelic, Scottish Gaelic		31/01/2019
gn	Guarani		31/01/2019
he	Hebrew		31/01/2019
hr	Croatian		31/01/2019
ht	Haitian, Haitian Creole		31/01/2019

hu	Hungarian		31/01/2019
hy	Armenian		31/01/2019
ia	Interlingua (International Auxiliary Language Association)		31/01/2019
id	Indonesian		31/01/2019
is	Icelandic		31/01/2019
it	Italian		31/01/2019
ja	Japanese		31/01/2019
jv	Javanese		31/01/2019
ka	Georgian		31/01/2019
km	Central Khmer		31/01/2019
ko	Korean		31/01/2019
ku	Kurdish		31/01/2019
lb	Luxembourgish, Letzeburgesch		31/01/2019
lo	Lao		31/01/2019
lt	Lithuanian		31/01/2019
lv	Latvian		31/01/2019
mg	Malagasy		31/01/2019
mk	Macedonian		31/01/2019
mn	Mongolian		31/01/2019
mt	Maltese		31/01/2019
nl	Dutch, Flemish		31/01/2019
no	Norwegian		31/01/2019
pl	Polish		31/01/2019
pt	Portuguese		31/01/2019
ro	Romanian, Moldavian, Moldovan		31/01/2019
ru	Russian		31/01/2019
se	Northern Sami		31/01/2019
sk	Slovak		31/01/2019
sl	Slovenian		31/01/2019
sm	Samoan		31/01/2019
so	Somali		31/01/2019
sq	Albanian		31/01/2019
sr	Serbian		31/01/2019
sv	Swedish		31/01/2019
sw	Swahili		31/01/2019
ta	Tamil		31/01/2019
th	Thai		31/01/2019
tr	Turkish		31/01/2019

uk	Ukrainian		31/01/2019
ur	Urdu		31/01/2019
uz	Uzbek		31/01/2019
vi	Vietnamese		31/01/2019
zh	Chinese		31/01/2019

NT7 - unità di misura

unità di misura fisica, è sottoinsieme della tabella di codifiche delle unità di misura Unit of Measure Code - UN/ECE REC 20 prodotto dalla United Nations Economic Commission for Europe (UN/ECE)

Agenzia: eBIZ / UN/ECE

Tabella decodifica: NT7

File lista codici (Generic code): http://www.ebiz.enea.it/moda-ml/repository/codelist/draft/gc_NT7.xml

Altro link: <http://docs.oasis-open.org/ubl/os-UBL-2.1/cl/gc/default/UnitOfMeasureCode-2.1.gc#>

Codice	Descrizione	Note di adozione	Data di inserimento
CMK	centimetro quadro		20/12/2017
CMQ	centimetro cubo		20/12/2017
CMT	centimetro		
CNE	centiNewton		
CO2TON	tonnellate di CO2		10/09/2014
COUPLES	paia		
DAY	giorno		22/08/2022
DEGD	gradi decimali		04/07/2022
DEGMS	grado con minuti e secondi		01/07/2022
DMQ	decimetro cubo		
E37	pixel		11/04/2018
GRM	grammo		
HUR	ora		
INH	pollice		
KGM	kilogrammo		
KMT	kilometro		
KWH	kilowattora		10/09/2014
LBR	libbra		
MCG	microgrammo		23/08/2022
MG	milligrammo		23/08/2022
MIN	minuto		
MMK	millimetro quadro		20/12/2017
MONTH	mese		22/08/2022

MSEC	millisecondo (unità di tempo)		22/08/2022
MTK	metro quadro		20/12/2017
MTQ	metro cubo		
MTR	metro		
NMB	number		
ONZ	oncia		
P1	percentuale		
PPM	parti per milione		
PZ	pezzo o pezza		
RPM	giri per metro		
SEC	secondo (unità di tempo)		22/08/2022
YEAR	anno		22/08/2022
YRD	yarda		

T1 - pagamento - scadenza

codice che specifica i termini di scadenza del pagamento

Agenzia: eBIZ

Tabella decodifica: T1

File lista codici (Generic code): http://www.ebiz.enea.it/moda-ml/repository/codelist/draft/gc_T1.xml

Codice	Descrizione	Note di adozione	Data di inserimento
ANTICIP	ANTICIPATA		
BLCOLLECT/120D	BILL OF LADING 120 GG		
BLCOLLECT/30D	BILL OF LADING 30 GG		
BLCOLLECT/60D	BILL OF LADING 60 GG		
BLCOLLECT/90D	BILL OF LADING 90 GG		
CASH	RICEVIMENTO MERCE		
CASHINV	DATA FATTURA		
CREDOC/0D	LETTERA DI CREDITO A VISTA		
CREDOC/120	LETTERA DI CREDITO 120 GG		
CREDOC/150	LETTERA DI CREDITO 150 GG		
CREDOC/180	LETTERA DI CREDITO 180 GG		
CREDOC/30D	LETTERA DI CREDITO 30 GG		
CREDOC/45D	LETTERA DI CREDITO 45 GG		
CREDOC/60	LETTERA DI CREDITO 60 GG		
CREDOC/90	LETTERA DI CREDITO 90 GG		
DEL/10	10 GG RICEVIMENTO MERCE		

DOCOLLECT/120D	PRESENTAZIONE DOCUMENTI (dal Creditore a Banca) 120 GG		
DOCOLLECT/30D	PRESENTAZIONE DOCUMENTI (dal Creditore a Banca) 30 GG		
DOCOLLECT/60D	PRESENTAZIONE DOCUMENTI (dal Creditore a Banca) 60 GG		
DOCOLLECT/90D	PRESENTAZIONE DOCUMENTI (dal Creditore a Banca) 90 GG		
INV/120D	120 GG DATA FATTURA		
INV/150D	150 GG DATA FATTURA		
INV/180D	180 GG DATA FATTURA		
INV/30D	30 GG DATA FATTURA		
INV/45D	45 GG DATA FATTURA		
INV/60D	60 GG DATA FATTURA		
INV/90D	90 GG DATA FATTURA		
INVULTIMO	DATA FATTURA F.M.		
INVULTIMO/10D	10 GG DATA FATTURA F.M.		
INVULTIMO/120D	120 GG DATA FATTURA F.M.		
INVULTIMO/150D	150 GG DATA FATTURA F.M.		
INVULTIMO/180D	180 GG DATA FATTURA F.M.		
INVULTIMO/240D	240 GG DATA FATTURA F.M.		
INVULTIMO/30D	30 GG DATA FATTURA F.M.		
INVULTIMO/45D	45 GG DATA FATTURA F.M.		
INVULTIMO/60D	60 GG DATA FATTURA F.M.		
INVULTIMO/90D	90 GG DATA FATTURA F.M.		
NOPAY	CONSEGNA GRATUITA		
RECREDOC/0D	LETTERA DI CREDITO REVOC. A VISTA		
RECREDOC/120D	LETTERA DI CREDITO REVOC. 120 GG		
RECREDOC/150D	LETTERA DI CREDITO REVOC. 150 GG L		
RECREDOC/180D	LETTERA DI CREDITO REVOC. 180 GG		
RECREDOC/30D	LETTERA DI CREDITO REVOC. 30 GG		
RECREDOC/45D	LETTERA DI CREDITO REVOC. 45 GG		
RECREDOC/60D	LETTERA DI CREDITO REVOC. 60 GG		
RECREDOC/90D	LETTERA DI CREDITO REVOC. 90 GG		
ULTIMO	RICEVIMENTO MERCE F.M.		
ULTIMO/10	10 GG RICEVIMENTO MERCE F.M.		

T10 - ISO3166 - Nazione

codice della nazione

Agenzia: ISO

Tabella decodifica: T10

File lista codici (Generic code): http://www.ebiz.enea.it/moda-ml/repository/codelist/draft/gc_T10.xml

Tabella non stampata: sono presenti 240 elementi, oltre il massimo previsto di 99 elementi.

T2 - Pagamento - Modo

modalità o mezzo di effettuazione del pagamento

Agenzia: eBIZ

Tabella decodifica: T2

File lista codici (Generic code): http://www.ebiz.enea.it/moda-ml/repository/codelist/draft/gc_T2.xml

Codice	Descrizione	Note di adozione	Data di inserimento
BB	Bonifico bancario		
IA	Incasso via agente		
IS	Incasso via spedizioniere		
RB	Ricevuta bancaria		
RD	Rimessa diretta		
SW	SWIFT bancario		
TR	Tratta		

T202 - tipo di lavorazione del tessuto

operazione elementare di un ciclo di lavoro sul tessuto

Agenzia: eBIZ

Tabella decodifica: T202

File lista codici (Generic code): http://www.ebiz.enea.it/moda-ml/repository/codelist/draft/gc_T202.xml

Codice	Descrizione	Note di adozione	Data di inserimento
50	ordire		
51	tessere		
52	tingere		
53	stampare		
54	finire		
56	antimacchia		
57	decolorazione		
58	ignifugo		
59	impermeabilizzazione		
60	protolan		
61	lavatex		

62	cloraggio		
63	sbiancare		
64	sodatura		
65	termofissaggio		
66	lucido superjet		
67	natural stretch		
68	softisuper		
69	stragar		
70	antipiega		
71	antipilling		
72	antistramante		
73	antistatico		
80	preparare stampa		01/07/2013
81	controllare		01/07/2013
99	altro, vedi eventuale nota		01/07/2013

T21 - tipo documento

tipo del documento cui si fa riferimento

Agenzia: eBIZ

Tabella decodifica: T21

File lista codici (Generic code): http://www.ebiz.enea.it/moda-ml/repository/codelist/draft/gc_T21.xml

Codice	Descrizione	Note di adozione	Data di inserimento
BIL	Polizza di carico		07/03/2023
BOR	Ordine aperto		01/02/2018
CAT	Listino - scheda tecnica		
CEO	Certificato di origine		13/04/2018
CER	Certificato		13/04/2018
CMR	Lettera di Vettura Internazionale CMR		07/03/2023
COC	Cartella colore		
CRN	Nota di credito		08/09/2017
CTO	Disposizione controllo		01/07/2013
CTR	Contratto o capitolato		
CXF	File CxF3		01/07/2013
DAD	Disposizione rammendo		
DDT	Documento di trasporto		
DEA	Avviso spedizione		

DER	Richiesta spedizione		
DR	Richiesta documento		02/12/2014
EAD	Documento di accompagnamento all'esportazione (DAE)	adopted by European customs	12/05/2023
ECMR	Lettera di Vettura Internazionale CMR elettronica		07/03/2023
ECUS	EXPORT Dichiarazione doganale		07/03/2023
FOR	Previsione		02/12/2014
GSO	Offerta stock abbigliamento		
GSX	Modifica offerta stock abbigliamento		
ICUS	IMPORT Dichiarazione doganale		07/03/2023
INV	Fattura		
KCC	Disposizione Maglieria-Confezione		02/12/2014
KCI	Inventario Capi in Lavorazione		02/12/2014
LCA	Studio LCA		28/08/2022
LCAD	Dataset di studio LCA		28/08/2022
M2M	Ordine su misura		02/12/2014
MAS	Carta modello		
MCI	Istruzioni visual merchandising		13/04/2018
OCH	Modifica ordine		
OFF	Offerta		
ORD	Ordine acquisto		
ORP	Risposta ordine		
OSR	Richiesta avanzamento ordine		
OSS	Stato offerta		02/12/2014
OST	Avanzamento ordine		
OUR	ns. riferimento		
PCO	Certificato di origine preferenziale		07/03/2023
PEF	Studio PEF		28/08/2022
PEFD	Dataset di studio PEF		28/08/2022
PEFP	Profilo ambientale PEF		07/03/2023
QR	Report Qualita		02/12/2014
RAI	Inventario Materia Prima in Lavorazione		02/12/2014
RDC	Disposizione tintura materia prima		
RDH	Modifica disposizione tintura materia prima		
RDR	Risposta disposizione tintura materia prima		
REA	Avviso ricevimento		
REQ	Richiesta di Offerta		
RET	Ritorno merce		02/12/2014
RSC	Disposizione di filatura		

RSH	Modifica disposizione filatura		
RSR	Risposta disposizione filatura		
SAD	Documento Amministrativo Unico (DAU)	adopted by European customs	12/05/2023
SCL	Scheda lavorazione		
SDE	Autodichiarazione		07/03/2023
SDS	SDS - Scheda dati di sicurezza		07/03/2023
SLCA	Studio S-LCA		07/03/2023
SLCAD	Documentazione di studio S-LCA		07/03/2023
TFC	Disposizione tintura-finissaggio tessuto		
TFX	Modifica Disposizione Tintura-Finissaggio Tessuto		02/12/2014
TPC	Disposizione stampa tessuto		
TPX	Modifica Disposizione Stampa Tessuto		02/12/2014
TWI	Inventario tessuto in lavorazione		
VMI	istruzioni visual merchandising		01/02/2018
WAC	Disposizione orditura		
WAYB	Lettera di vettura		07/03/2023
WEC	Disposizione tessitura		
YDC	Disposizione tintura filato		
YDH	Modifica disposizione tintura filato		
YDR	Risposta disposizione tintura filato		
YTC	Disposizione ritorcitura		
YWI	Inventario filato in lavorazione		

T262 - tipo tecnologia di lavorazione sul tessuto

tecnologia di operazione sul tessuto

Agenzia: eBIZ

Tabella decodifica: T262

File lista codici (Generic code): http://www.ebiz.enea.it/moda-ml/repository/codelist/draft/gc_T262.xml

Codice	Descrizione	Note di adozione	Data di inserimento
50	ordire frazionale		
51	ordire sezionale		
52	ordire campioni		
53	tessere aria		
54	tessere proiettile		
55	tessere pinza negativa		
56	tessere pinza positiva		

57	tessere verdol		
58	tessere j-elettronica		
59	tingere vasca		
60	tingere jet		
61	tingere foulard		
62	tingere overflow		
63	tingere jigger		
64	tingere siluro		
68	finire umido		
69	finire secco		
70	diretta		
71	stampa per corrosione		
72	stampa di riserva		
73	stampa transfer		
74	devorè		
80	stampa cilindri (rotativa)		01/07/2013
81	stampa inkjet		01/07/2013
99	altro, vedi eventuale nota		01/07/2013

T263 - tipo di subbio

tipo di subbio usato per ordito

Agenzia: eBIZ

Tabella decodifica: T263

File lista codici (Generic code): http://www.ebiz.enea.it/moda-ml/repository/codelist/draft/gc_T263.xml

Codice	Descrizione	Note di adozione	Data di inserimento
22	22"		
44	44"		01/07/2013
XS	a settori		01/07/2013

T272 - tipo di macchina per lavorazione tessuto

macchina usata in una operazione elementare di un ciclo di lavoro sul tessuto

Agenzia: eBIZ

Tabella decodifica: T272

File lista codici (Generic code): http://www.ebiz.enea.it/moda-ml/repository/codelist/draft/gc_T272.xml

Codice	Descrizione	Note di adozione	Data di inserimento
01	DORNIER		
02	SULZER		
03	TSUD DAKOMA		
04	VAMATEX		
05	SOMET		
06	N. VAMATEX		
07	BONAS		
08	GROSSE		
09	STAUBLI		
99	altro, vedi eventuale nota		01/07/2013

T282 - tipo parametro lavorazione tessuto

parametro o variabile di settaggio di macchina usata in una operazione elementare di un ciclo di lavoro sul tessuto

Agenzia: eBIZ

Tabella decodifica: T282

File lista codici (Generic code): http://www.ebiz.enea.it/moda-ml/repository/codelist/draft/gc_T282.xml

Codice	Descrizione	Note di adozione	Data di inserimento
01	altezza pettine		
02	numero lame		
03	numero subbi		
04	cimossa rientrata		
05	cimossa scritta		
99	altro, vedi eventuale nota		01/07/2013

T3 - consegna - IncoTerms

specificazione dei termini di consegna (INCOTERMS)

Agenzia: Incoterms

Tabella decodifica: T3

File lista codici (Generic code): http://www.ebiz.enea.it/moda-ml/repository/codelist/draft/gc_T3.xml

Altro link: <https://iccwbo.org/resources-for-business/incoterms-rules/incoterms-2020/#>

Codice	Descrizione	Note di adozione	Data di inserimento
CFR	Costo e nolo (+ porto di destinazione)		
CIF	Costo, assicurazione e nolo (+ porto di destinazione)		

CIP	Franco destino - porto e assicurazione pagati (+ luogo di destinazione)		
CPT	Franco destino - porto pagato (+ luogo di destinazione)		
DAF	Franco frontiera (+ luogo di consegna)	according to Incoterms® 2010, since 2020 it is OBSOLETE.	08/12/2017
DAP	Reso al luogo di destinazione (+ luogo di destinazione)	according to Incoterms® 2010	08/12/2017
DAT	Reso al Terminal (+ luogo di destinazione)	according to Incoterms® 2010, since 2020 it is OBSOLETE.	08/12/2017
DDP	Franco destino - sdoganato (+ luogo di destinazione)		
DDU	Franco destino - non sdoganato (+ luogo di destinazione)	according to Incoterms® 2010 it is OBSOLETE, use DAP	08/12/2017
DEQ	Franco banchina (+ porto di destinazione)	according to Incoterms® 2010 it is OBSOLETE	08/12/2017
DES	Franco nave (+ porto di destinazione)	according to Incoterms® 2010 it is OBSOLETE	08/12/2017
DPU	Reso al Luogo di destinazione Scaricato	according to Incoterms® 2020	25/04/2022
EXW	Franco fabbrica (+ localita')		
FAS	Franco sotto bordo (+ porto di imbarco)		
FCA	Franco trasportatore (+ localita')		
FOB	Franco a bordo (+ porto di imbarco)		

T38 - condizioni di trasporto

condizione speciale di trasporto o servizio speciale richiesto allo Spedizioniere

Tabella decodifica: T38

File lista codici (Generic code): http://www.ebiz.enea.it/moda-ml/repository/codelist/draft/gc_T38.xml

Codice	Descrizione	Note di adozione	Data di inserimento
ACC	provvedere a sdoganamento		
CAL	caricamento merce a cura del Trasportatore		
CAU	scarico merce a cura del Trasportatore		
CMR	CMR carnet		
FFN	condizioni trasportatori nazionali		
FLD	condizioni speciali per carico completo		
NCC	non provvedere a sdoganamento		
PPB	costo imballo a carico Cliente		
PPS	costo imballo a carico Fornitore		
PRO	prova di avvenuta consegna		

RFR	ritorno contenitori gratuito		
RPC	ritorno contenitori pagato dal Cliente		
RPS	ritorno contenitori pagato dal Fornitore		
SHL	caricamento merce a cura del Fornitore		
SHU	scaricico merce a cura del Destinatario		

T40 - tipo mezzo di trasporto

mezzo usato per il trasporto, complessivo o relativo ad una tratta

Agenzia: eBIZ

Tabella decodifica: T40

File lista codici (Generic code): http://www.ebiz.enea.it/moda-ml/repository/codelist/draft/gc_T40.xml

Codice	Descrizione	Note di adozione	Data di inserimento
AIR	aereo		
SHP	nave		
TRU	camion		
VAN	furgone		

T41 - tipo di Sconto od Onere

codice che specifica il tipo o la ragione di uno Sconto od Onere (estratto da UNECE 4465)

Agenzia: eBIZ

Tabella decodifica: T41

File lista codici (Generic code): http://www.ebiz.enea.it/moda-ml/repository/codelist/draft/gc_T41.xml

Codice	Descrizione	Note di adozione	Data di inserimento
1	Aggiustamento concordato		19/08/2018
10	Costi per bozza		19/08/2018
11	Spese bancarie	DEPRECATED, use CBK	19/08/2018
12	Commissione agente		19/08/2018
14	Consegna sbagliata		19/08/2018
15	Merce restituita all'agente		19/08/2018
16	Merce in parte restituita		19/08/2018

			8
17	Danni da trasporto		19/08/2018
19	Sconto commerciale		19/08/2018
2	Prodotti sotto specificati		19/08/2018
20	Detrazione per consegna in ritardo	DEPRECATED, use CW B	19/08/2018
21	Costi pubblicitari		19/08/2018
22	Dazi doganali		19/08/2018
23	Spese telefoniche e postali		19/08/2018
24	Costi di riparazione		19/08/2018
25	Spese legali		19/08/2018
26	Tasse		19/08/2018
3	Merce danneggiata		19/08/2018
30	Pagamento diretto al venditore		19/08/2018
32	Merce non consegnata		19/08/2018
33	Consegna in ritardo		19/08/2018
35	Merce restituita		19/08/2018
36	Fattura non ricevuta		19/08/2018
37	Nota di credito al debitore / non a noi		19/08/2018
38	Bonus dedotto		19/08/2018
39	Sconto dedotto		19/08/2018
4	Consegna breve		19/08/2018
40	Costi di trasporto dedotti		19/08/2018
41	Detrazione contro altre fatture		19/08/2018
42	Saldo/i di credito		19/08/2018
45	Nota di addebito al venditore		19/08/2018

			8
46	Sconto oltre i termini		19/08/2018
48	Errore di Sconto/addebito		19/08/2018
49	Prodotto sostitutivo		19/08/2018
50	Termini di errore di vendita		19/08/2018
52	Fattura errata		19/08/2018
53	Fattura duplicata		19/08/2018
54	Errore di peso		19/08/2018
55	Addebito aggiuntivo non autorizzato		19/08/2018
56	Sconti non corretti		19/08/2018
57	Cambio di prezzo		19/08/2018
58	Variazione		19/08/2018
59	chargeback		19/08/2018
65	Accordo con l'agente		19/08/2018
66	Sconto		19/08/2018
7	Pagamento in conto		19/08/2018
70	Importo monetario errato risultante da una quantita' errata di beni gratuiti		19/08/2018
72	Promozione speciale temporanea		19/08/2018
73	Differenza nell'aliquota fiscale		19/08/2018
74	Sconto sulla quantita'		19/08/2018
75	Sconto promozionale		19/08/2018
76	Termine di cancellazione passato		19/08/2018
77	Sconto sui prezzi		19/08/2018
78	Sconto del volume		19/08/2018
79	Sconto vari		19/08/2018

			8
8	Addebito per container restituibile incluso		19/08/2018
9	Errore di fattura		19/08/2018
AWA	bonus per lavoro/consegna in anticipo		
CBK	oneri bancari		
CCR	servizio di corriere		
CIN	assicurazione		
CLB	etichettatura		
CPK	imballaggio		
CSP	imballaggio speciale		
CWB	penalita' per lavoro/consegna in ritardo		

T44 - tipo codice addizionale

qualificatore dell'elemento aggiuntivo di codifica di un prodotto

Agenzia: eBIZ

Tabella decodifica: T44

File lista codici (Generic code): http://www.ebiz.enea.it/moda-ml/repository/codelist/draft/gc_T44.xml

Codice	Descrizione	Note di adozione	Data di inserimento
CC	cartella colori		
CL	collezione		
CO	codice identificativo azienda		08/09/2017
DY	numero bagno		
LT	numero lotto/partita		
MDI	Made in		08/09/2017
MS	stadio di lavorazione		
PKG	confezionamento		09/09/2014
PL	linea di prodotto		
RGB	valore RGB		
SE	codice cimossa		

T61 - tipo di imposta o tassa

tipo di imposta o tassa

Agenzia: eBIZ

Tabella decodifica: T61

File lista codici (Generic code): http://www.ebiz.enea.it/moda-ml/repository/codelist/draft/gc_T61.xml

Codice	Descrizione	Note di adozione	Data di inserimento
BOL	imposta di bollo		01/07/2013
CUD	dazio		01/07/2013
ENV	tassa ambientale		01/07/2013
FRE	non tassabile		01/07/2013
OTH	tasse diverse		01/07/2013
VAT	IVA		01/07/2013

T62 - categoria di imposta o tassa

categoria di imposta o tassa

Agenzia: eBIZ

Tabella decodifica: T62

File lista codici (Generic code): http://www.ebiz.enea.it/moda-ml/repository/codelist/draft/gc_T62.xml

Codice	Descrizione	Note di adozione	Data di inserimento
AA	aliquota ridotta		01/07/2013
E	esente		01/07/2013
H	aliquota maggiorata		01/07/2013
O	non imponibile		01/07/2013
S	aliquota standard		01/07/2013
Z	aliquota zero		01/07/2013

T8 - Trasporto - Modo

modo di trasporto, complessivo o relativo ad una tratta. Derivato da raccomandazione 28 UNECE (vedi link).

Agenzia: eBIZ

Tabella decodifica: T8

File lista codici (Generic code): http://www.ebiz.enea.it/moda-ml/repository/codelist/draft/gc_T8.xml

Altro link: <https://tfig.unece.org/contents/recommendation-28.htm#>

Codice	Descrizione	Note di adozione	Data di inserimento
1	VIA MARE		
10	Corriere	DEPRECATED	01/07/2013
2	FERROVIA		
3	SU GOMMA		

4	VIA AEREA		
5	POSTA		
6	MULTIMODALE	example ship + truck. Not used for custom declarations.	13/06/2023
8	VIA D'ACQUA INTERNA		
9	MODO DA DEFINIRE	Includes Own propulsion	13/06/2023

T9 - ISO4217 - Valuta

codice valuta

Agenzia: ISO

Tabella decodifica: T9

File lista codici (Generic code): http://www.ebiz.enea.it/moda-ml/repository/codelist/draft/gc_T9.xml

Tabella non stampata: sono presenti 205 elementi, oltre il massimo previsto di 99 elementi.