



<http://www.ebiz-tcf.eu>

DRAFT

GUIDA DI IMPLEMENTAZIONE TRANSAZIONE "MODIFICA ORDINE ACQUISTO ACCESSORI"

Versione: draft

Data di rilascio: 26/6/2023

Codice documento: G036

Documentazione Tecnica: <http://www.ebiz.enea.it>

Repository XML Schema: <http://www.ebiz.enea.it/moda-ml/repository/schema/draft/default.asp>

Repository guide: <http://www.ebiz.enea.it/moda-ml/repository/guide/draft/default.asp>

Nome file: G036-eBIZ-ModificaOrdineAcquistoAccessori.pdf

0. PREMESSA

Questo documento riporta una **proposta di aggiornamento** ed estensione delle specifiche eBIZ a partire dalla versione eBIZ 2018. Sotto la denominazione di 'versione Draft' viene infatti riportato il risultato di un ampio lavoro di analisi e consultazione finalizzato a sviluppare e mantenere le specifiche eBIZ.

In particolare il contenuto di questa proposta è il risultato di diverse attività, principalmente quelle svolte nel quadro del **progetto TRICK**, finanziato dalla Commissione Europea: grant agreement 958352, call H2020-LOW-CARBON-CIRCULAR-INDUSTRIES-2020 / H2020-LCCI-2020-EASME-twostage.

I contenuti tecnici sono retrocompatibili con l'ultima versione ufficiale pubblicata, con l'esclusione dei concetti totalmente nuovi aggiunti esplicitamente per la versione che sono inseriti come evoluzione incrementale della base di conoscenza. Ogni proposta aggiuntiva rispetto a quelle specifiche costituisce una proposta, non ancora una specifica accettata, ma verrà proposta nelle apposite sedi per essere accettata nelle future versioni eBIZ.

1. DESCRIZIONE DI BUSINESS

1.1 Scopo

Questa guida ha lo scopo di illustrare alle aziende del settore tessile abbigliamento la forma standard XML del tipo documento "MODIFICA ORDINE DI ACQUISTO ACCESSORI", fornendo le istruzioni per il suo impiego in ogni contesto di commercio elettronico tra Confezionisti o Produttori di Tessuti e Produttori (Fornitori) di Accessori e . Tutte le regole necessarie per la costruzione e la validazione del documento sono espresse mediante uno specifico schema XML, che è presentato in dettaglio nel paragrafo "Guida alla implementazione".

1.2 Generalità

Il messaggio è emesso per modificare un ordine di fornitura di accessori emesso precedentemente.

Il Confezionista o il Produttore di Tessuti spedisce la Modifica Ordine quando ha la necessità di modificare alcuni termini di un suo precedente Ordine (per esempio: annullare articoli troppo in ritardo) o di correggere errori contenuti in un suo precedente Ordine (per esempio: prezzi incongruenti).

Funzione essenziale del messaggio è rimettere un Ordine valido in sostituzione di un Ordine non più valido, correggendo:

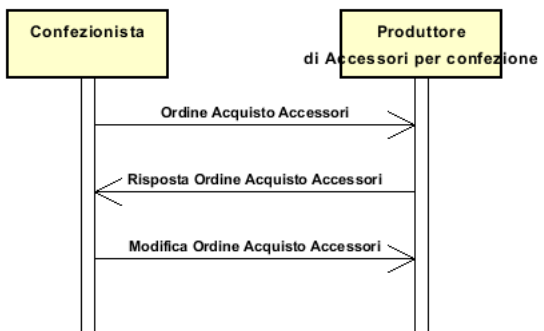
- quantità da consegnare (variazione solo in diminuzione)
- date e località di consegna
- prezzi e sconti

La Modifica Ordine può avere un numero di righe diverso dall'Ordine, quando siano intervenute variazioni che hanno prodotto lo splitting di una riga Ordine. Tuttavia la somma delle quantità nelle righe (confermate + variate + annullate) della Modifica deve essere non inferiore alla somma delle quantità nell'Ordine di riferimento.

In caso di modifica della quantità occorre infatti spezzare la riga originale in due ed indicare la quantità confermata e la quantità annullata utilizzando l'apposito flag 'act'

1.3. Scenario applicativo

Acquisto accessori



2. GUIDA ALLA IMPLEMENTAZIONE

2.1 Struttura generale del documento XML

Tutti i dati che possono essere scambiati tra le Parti con questa classe di documenti XML sono mostrati nella "Struttura del documento" (una visione semplificata dello schema) dove:

- i due numeri che seguono ciascun elemento indicano la sua "cardinalità" (numero minimo e massimo di ripetizioni ammesse); il numero minimo uguale a 0 indica un elemento opzionale, il numero minimo maggiore o uguale a 1 indica un elemento obbligatorio)
- il carattere grassetto denota gli elementi che sono "complessi semantici" ovvero aggregati di dati elementari costruiti ai fini della funzionalità e della riusabilità dell'informazione (gli elementi che sono contenuti in ogni elemento padre si individuano agevolmente per l'indentatura)
- il simbolo @ ed il carattere corsivo denotano un attributo dell'elemento che lo precede; qui la condizione d'uso (Required, Optional, ecc.) è indicata fra parentesi quadre

Struttura del documento XML

ACSOrdChange

@Totype [Optional]

@msgfunction [Optional] [Default= OR]

@version [Optional] [Default= draft]

@useProfile [Optional]

| TXheader 1-1

| | msgN 1-1

- scegli -

| | msgID 0-1

- oppure -

| | docID 0-1

| | @numberingOrg [Optional]

- fine scelta -

| | msgDate 1-1

| | @dateForm [Optional]

| | validityEnd 0-1

| | @dateForm [Optional]

| | msgCurrency 0-1

| | otherCurrency 0-9

| | @currencyUseQualifier [Required]

| | @exchangeRate [Optional]

| refDoc 1-9

| | @docType [Required]

| | docID 1-2

| | @numberingOrg [Optional]

| | docDate 0-1

| | @dateForm [Optional]

| | season 0-1

| | @numberingOrg [Optional]

| | @codeList [Optional]

| | @listName [Optional]

| | @listVersion [Optional]

| | itemID 0-1

| attachment 0-1

| | @uid [Optional]

| | fileName 0-1

| | @numberingOrg [Optional]

| | binaryObject 0-1

| | @format [Optional]

| | @mime [Optional]

| | @encoding [Optional]

| | @characterSet [Optional]

| externalReference 0-99

| | uri 1-1

| | @isURL [Optional] [Default= true]

| | mimeTypeCode 0-1

| | formatCode 0-1

| | | encodingCode 0-1
| | | characterSetCode 0-1
| | | hashFootprint 0-1
| | | @schemeID [Optional]
| | | @hashMethod [Required]
| | | **blockChainReference 0-9**
| | | | uri 1-1
| | | | @isURL [Optional] [Default= true]
| | | transactionReceipt 1-9

buyer 1-1

| @logo [Optional]
| @sender [Optional]
| | id 1-1
| | | @numberingOrg [Optional]
| | additionalIdentifier 0-9
| | | @numberingOrg [Optional]
| | | @idQualifier [Optional]
| | legalName 0-1
| | dept 0-1
| | subDept 0-1
| | person 0-1
| | | @email [Optional]
| | | @phone [Optional]
| | | @fax [Optional]
| | street 0-1
| | city 0-1
| | subCountry 0-1
| | country 0-1
| | postCode 0-1
| | **geoCoordinates 0-1**
| | | @um [Optional] [Default= DEGD]
| | | @geoRefSystem [Optional]
| | | | xGeoCoord 1-1
| | | | yGeoCoord 1-1
| | | | zGeoCoord 0-1

supplier 1-1

| @logo [Optional]
| @sender [Optional]
| | id 1-1
| | | @numberingOrg [Optional]
| | additionalIdentifier 0-9
| | | @numberingOrg [Optional]
| | | @idQualifier [Optional]
| | legalName 0-1
| | dept 0-1
| | subDept 0-1
| | person 0-1
| | | @email [Optional]
| | | @phone [Optional]
| | | @fax [Optional]
| | street 0-1
| | city 0-1
| | subCountry 0-1
| | country 0-1
| | postCode 0-1
| | **geoCoordinates 0-1**
| | | @um [Optional] [Default= DEGD]
| | | @geoRefSystem [Optional]
| | | | xGeoCoord 1-1
| | | | yGeoCoord 1-1
| | | | zGeoCoord 0-1

thirdParty 0-5

| @VAT [Optional]
| @role [Required]
| @sender [Optional]
| | id 1-1
| | | @numberingOrg [Optional]
| | legalName 0-1

- | | | dept 0-1
- | | | subDept 0-1
- | | | person 0-1
- | | | @email [Optional]
- | | | @phone [Optional]
- | | | @fax [Optional]
- | | | street 0-1
- | | | city 0-1
- | | | subCountry 0-1
- | | | country 0-1
- | | | postCode 0-1
- | | | **geoCoordinates 0-1**
- | | | @um [Optional] [Default= DEGD]
- | | | @geoRefSystem [Optional]
- | | | | xGeoCoord 1-1
- | | | | yGeoCoord 1-1
- | | | | zGeoCoord 0-1
- | | | note 0-99
- | | | @numberingOrg [Optional]
- | | | @codeList [Optional]
- | | | @noteLabel [Optional]

| **terms 0-1**

- | | | **payment 0-5**
- | | | @finDiscount [Optional]
- | | | @finSurcharge [Optional]
- | | | - scegli -
- | | | | payTerm 1-1
- | | | - oppure -
- | | | | payTermText 1-1
- | | | - fine scelta -
- | | | | payMode 0-1

- | | | **insPayment 0-5**
- | | | @part [Required]
- | | | - scegli -
- | | | | payTerm 1-1
- | | | - oppure -
- | | | | payTermText 1-1
- | | | - fine scelta -
- | | | | payMode 0-1

- | | | **trade 0-1**
- | | | - scegli -
- | | | | incoTermText 1-1
- | | | - oppure -
- | | | | incoTerm 1-1
- | | | - fine scelta -
- | | | - scegli -

- | | | **tradeLocation 0-1**
- | | | | location 0-1
- | | | | @LRI [Optional]
- | | | | legalName 0-1
- | | | | dept 0-1
- | | | | subDept 0-1
- | | | | person 0-1
- | | | | @email [Optional]
- | | | | @phone [Optional]
- | | | | @fax [Optional]
- | | | | street 0-1
- | | | | city 0-1
- | | | | subCountry 0-1
- | | | | country 0-1
- | | | | postCode 0-1
- | | | | **geoCoordinates 0-1**
- | | | | @um [Optional] [Default= DEGD]
- | | | | @geoRefSystem [Optional]
- | | | | | xGeoCoord 1-1
- | | | | | yGeoCoord 1-1
- | | | | | zGeoCoord 0-1

```

- oppure -
| | location 0-1
| | @LRI [Optional]
- fine scelta -
| | transInfo 0-5
| | @transReason [Optional]
| | @progr [Optional]
| | transMode 1-1
| | carrier 0-1
- scegli -
| | deliveryLocation 0-1
| | location 0-1
| | @LRI [Optional]
| | legalName 0-1
| | dept 0-1
| | subDept 0-1
| | person 0-1
| | @email [Optional]
| | @phone [Optional]
| | @fax [Optional]
| | street 0-1
| | city 0-1
| | subCountry 0-1
| | country 0-1
| | postCode 0-1
| | geoCoordinates 0-1
| | @um [Optional] [Default= DEGD]
| | @geoRefSystem [Optional]
| | xGeoCoord 1-1
| | yGeoCoord 1-1
| | zGeoCoord 0-1
- oppure -
| | deliveryPlace 0-1
- fine scelta -
| | grossWeight 0-1
| | @um [Required]
| | netWeight 0-1
| | @um [Required]
| | transMeans 0-1
| | @propulsionSystemCode [Optional]
| | transCondition 0-3
| | transConditionText 0-1
- scegli -
| | despatchPlace 0-1
- oppure -
| | despatchLocation 0-1
| | location 0-1
| | @LRI [Optional]
| | legalName 0-1
| | dept 0-1
| | subDept 0-1
| | person 0-1
| | @email [Optional]
| | @phone [Optional]
| | @fax [Optional]
| | street 0-1
| | city 0-1
| | subCountry 0-1
| | country 0-1
| | postCode 0-1
| | geoCoordinates 0-1
| | @um [Optional] [Default= DEGD]
| | @geoRefSystem [Optional]
| | xGeoCoord 1-1
| | yGeoCoord 1-1
| | zGeoCoord 0-1
- fine scelta -
| | despatchDate 0-1

```

- | | | @dateForm [Optional]
- | | | delEffectiveDate 0-1
- | | | @dateForm [Optional]
- | | | routeLength 0-1
- | | | @um [Required]
- | | **allowanceCharge 0-9**
- | | | @um [Optional]
- | | | @VAT [Optional]
- | | | @minQty [Optional]
- | | | @currency [Optional]
- | | | @maxQty [Optional]
- | | | @isCharge [Optional]
- | | | - scegli -
- | | | | AC_category 1-1
- | | | - oppure -
- | | | | AC_categoryText 1-1
- | | | - fine scelta -
- | | | - scegli -
- | | | | AC_percent 1-1
- | | | - oppure -
- | | | | AC_amount 1-1
- | | | | @currency [Optional]
- | | | - fine scelta -
- | | | **dtScheme 0-1**
- | | | | @taxType [Required]
- | | | | | taxCategory 0-1
- | | | | | taxRate 0-1
- | | | | | legalRef 0-1
- | | | | | @numberingOrg [Optional]
- | | | | | @codeList [Optional]
- | | | | | @listName [Optional]
- | | | | | @listVersion [Optional]
- | | | | | note 0-99
- | | | | | @numberingOrg [Optional]
- | | | | | @codeList [Optional]
- | | | | | @noteLabel [Optional]

- | **acsComInfo 0-1**
- | | @endUse [Optional] [Default= PR]
- | | | season 0-1
- | | | | @numberingOrg [Optional]
- | | | | @codeList [Optional]
- | | | | @listName [Optional]
- | | | | @listVersion [Optional]
- | | | brand 0-1
- | | | | @numberingOrg [Optional]
- | | | | @codeList [Optional]
- | | | | @listName [Optional]
- | | | | @listVersion [Optional]
- | | | productLine 0-1
- | | | | @numberingOrg [Optional]
- | | | | @codeList [Optional]
- | | | | @listName [Optional]
- | | | | @listVersion [Optional]
- | | | collection 0-1
- | | | project 0-1
- | | | operationalCode 0-19
- | | | | @numberingOrg [Optional]
- | | | | @codeList [Optional]
- | | | | @listName [Optional]
- | | | | @listVersion [Optional]
- | | | | @codeQualifier [Optional]
- | | | deliveryDate 0-1
- | | | | @dateForm [Optional]
- | | | specDate 0-1
- | | | | @dateForm [Optional]
- | | **acsPack 0-1**
- | | | - scegli -

- | | | acsPackCode 1-1
- | | | | @numberingOrg [Optional]
- | | | | @codeList [Optional]
- | | | | @listName [Optional]
- | | | | @listVersion [Optional]
- | | - oppure -
- | | | acsPackText 1-1
- | | - fine scelta -
- | | note 0-99
- | | | @numberingOrg [Optional]
- | | | @codeList [Optional]
- | | | @noteLabel [Optional]

AXbody 1-1

AXitem 1-unbounded

@act [Required]

| lineN 1-1

| | @VAT [Optional]

| lineID 0-1

refDoc 1-9

| @docType [Required]

| | docID 1-2

| | | @numberingOrg [Optional]

| | docDate 0-1

| | | @dateForm [Optional]

| | season 0-1

| | | @numberingOrg [Optional]

| | | @codeList [Optional]

| | | @listName [Optional]

| | | @listVersion [Optional]

| | itemID 0-1

attachment 0-1

| | @uid [Optional]

| | | fileName 0-1

| | | | @numberingOrg [Optional]

| | | binaryObject 0-1

| | | | @format [Optional]

| | | | @mime [Optional]

| | | | @encoding [Optional]

| | | | @characterSet [Optional]

externalReference 0-99

| | | uri 1-1

| | | | @isURL [Optional] [Default= true]

| | | mimeTypeCode 0-1

| | | formatCode 0-1

| | | encodingCode 0-1

| | | characterSetCode 0-1

| | hashFootprint 0-1

| | | @schemeID [Optional]

| | | @hashMethod [Required]

blockChainReference 0-9

| | | uri 1-1

| | | | @isURL [Optional] [Default= true]

| | | transactionReceipt 1-9

acsCode 0-2

| | @numberingOrg [Optional]

| | | art 1-1

| | | | @numberingOrg [Optional]

| | | | @codeList [Optional]

| | | | @listName [Optional]

| | | | @listVersion [Optional]

| | | pattern 0-1

| | | | @numberingOrg [Optional]

| | | | @codeList [Optional]

| | | | @listName [Optional]

| | | | @listVersion [Optional]

| | | color 0-1

| | | | @numberingOrg [Optional]

```

| | | @codeList [Optional]
| | | @listName [Optional]
| | | @listVersion [Optional]
| | | added 0-9
| | | @numberingOrg [Optional]
| | | @addType [Optional]
| | | description 0-unbounded
| | | @ln [Optional]
| | | qty 0-2
| | | @um [Required]
| | | csRange 0-99
| | | @numberingOrg [Optional]
| | | @sizeSystemNat [Optional]
| | | @sizeSystemSeg [Optional]
| | | @sizeSystemBase [Optional]
| | | @sizeSystemID [Optional]
| | | | color 0-1
| | | | @numberingOrg [Optional]
| | | | @codeList [Optional]
| | | | @listName [Optional]
| | | | @listVersion [Optional]
| | | | garmentVariant 0-9
| | | | | variantType 1-1
| | | | | @numberingOrg [Optional]
| | | | | @codeList [Optional]
| | | | | @listName [Optional]
| | | | | @listVersion [Optional]
| | | | | variantCode 1-1
| | | | | @numberingOrg [Optional]
| | | | | @codeList [Optional]
| | | | | @listName [Optional]
| | | | | @listVersion [Optional]
| | | | drop 0-1
| | | | @numberingOrg [Optional]
| | | | @codeList [Optional]
| | | | @listName [Optional]
| | | | @listVersion [Optional]
| | | | sizeMatrix 1-1
| | | | | sizeRow 1-99
| | | | | | additionalComponentCode 0-9
| | | | | | @numberingOrg [Optional]
| | | | | | @codeList [Optional]
| | | | | | @listName [Optional]
| | | | | | @listVersion [Optional]
| | | | | | drop 0-1
| | | | | | @numberingOrg [Optional]
| | | | | | @codeList [Optional]
| | | | | | @listName [Optional]
| | | | | | @listVersion [Optional]
| | | | | | size 1-1
| | | | | | @numberingOrg [Optional]
| | | | | | @codeList [Optional]
| | | | | | @listName [Optional]
| | | | | | @listVersion [Optional]
| | | | | | qty 0-1
| | | | | | @um [Required]
| | | | | | itemsList 0-1
| | | | | | | qualityLevel 0-1
| | | | | | | @numberingOrg [Optional]
| | | | | | | @codeList [Optional]
| | | | | | | @listName [Optional]
| | | | | | | @listVersion [Optional]
| | | | | | | itemIdentification 1-unbounded
| | | | | | | | serialN 1-9
| | | | | | | | @numberingOrg [Optional]
| | | | | | | | @idQualifier [Optional]
| | | | price 0-1
| | | | @um [Optional]

```

| @priceQualifier [Optional] [Default= NET]
 | @currency [Optional]
 | comDiscount 0-1
 | **thirdParty 0-3**
 | @VAT [Optional]
 | @role [Required]
 | @sender [Optional]
 | | id 1-1
 | | @numberingOrg [Optional]
 | | legalName 0-1
 | | dept 0-1
 | | subDept 0-1
 | | person 0-1
 | | @email [Optional]
 | | @phone [Optional]
 | | @fax [Optional]
 | | street 0-1
 | | city 0-1
 | | subCountry 0-1
 | | country 0-1
 | | postCode 0-1
 | | **geoCoordinates 0-1**
 | | @um [Optional] [Default= DEGD]
 | | @geoRefSystem [Optional]
 | | | xGeoCoord 1-1
 | | | yGeoCoord 1-1
 | | | zGeoCoord 0-1
 | | **acsComInfo 0-1**
 | | @endUse [Optional] [Default= PR]
 | | | season 0-1
 | | | @numberingOrg [Optional]
 | | | @codeList [Optional]
 | | | @listName [Optional]
 | | | @listVersion [Optional]
 | | | brand 0-1
 | | | @numberingOrg [Optional]
 | | | @codeList [Optional]
 | | | @listName [Optional]
 | | | @listVersion [Optional]
 | | | productLine 0-1
 | | | @numberingOrg [Optional]
 | | | @codeList [Optional]
 | | | @listName [Optional]
 | | | @listVersion [Optional]
 | | | collection 0-1
 | | | project 0-1
 | | | operationalCode 0-19
 | | | @numberingOrg [Optional]
 | | | @codeList [Optional]
 | | | @listName [Optional]
 | | | @listVersion [Optional]
 | | | @codeQualifier [Optional]
 | | | deliveryDate 0-1
 | | | @dateForm [Optional]
 | | | specDate 0-1
 | | | @dateForm [Optional]
 | | | **acsPack 0-1**
 | | | - scegli -
 | | | | acsPackCode 1-1
 | | | | @numberingOrg [Optional]
 | | | | @codeList [Optional]
 | | | | @listName [Optional]
 | | | | @listVersion [Optional]
 | | | - oppure -
 | | | | acsPackText 1-1
 | | | - fine scelta -
 | | | | note 0-99
 | | | @numberingOrg [Optional]

```

| | | | @codeList [Optional]
| | | | @noteLabel [Optional]
| | | | finInfo 0-1
| | | | | accountName 0-1
| | | | | bank 0-1
| | | | | | legalName 0-1
| | | | | | dept 0-1
| | | | | | subDept 0-1
| | | | | | person 0-1
| | | | | | @email [Optional]
| | | | | | @phone [Optional]
| | | | | | @fax [Optional]
| | | | | | street 0-1
| | | | | | city 0-1
| | | | | | subCountry 0-1
| | | | | | country 0-1
| | | | | | postCode 0-1
| | | | | | geoCoordinates 0-1
| | | | | | @um [Optional] [Default= DEGD]
| | | | | | @geoRefSystem [Optional]
| | | | | | | xGeoCoord 1-1
| | | | | | | yGeoCoord 1-1
| | | | | | | zGeoCoord 0-1
| | | | - scegli -
| | | | | iban 1-1
| | | | - oppure -
| | | | | bankIT 1-1
| | | | | | legalName 0-1
| | | | | | cin 0-1
| | | | | | abi 1-1
| | | | | | cab 1-1
| | | | | | accountN 1-1
| | | | - fine scelta -
| | | | | swift 0-1
| | | | | note 0-99
| | | | | | @numberingOrg [Optional]
| | | | | | @codeList [Optional]
| | | | | | @noteLabel [Optional]
| | | | | note 0-99
| | | | | | @numberingOrg [Optional]
| | | | | | @codeList [Optional]
| | | | | | @noteLabel [Optional]
| | | | | dtScheme 0-1
| | | | | | @taxType [Required]
| | | | | | taxCategory 0-1
| | | | | | taxRate 0-1
| | | | | | legalRef 0-1
| | | | | | @numberingOrg [Optional]
| | | | | | @codeList [Optional]
| | | | | | @listName [Optional]
| | | | | | @listVersion [Optional]
| | | | | | note 0-99
| | | | | | @numberingOrg [Optional]
| | | | | | @codeList [Optional]
| | | | | | @noteLabel [Optional]
| | | | totals 0-1
| | | | | totQty 0-1
| | | | | | @um [Required]
| | | | | goodsAmount 1-1
| | | | | | @currency [Optional]

```

2.2 Descrizione di dettaglio degli elementi del documento

Nelle tabelle seguenti vengono presentati tutti gli elementi (complessi e semplici) utilizzati in questo documento. La descrizione comprende: 1) informazioni proprie dell'elemento: tag, nome dell'elemento, breve descrizione, tipo di dato e vincoli sintattici; 2) informazioni relative all'uso dell'elemento in una particolare collocazione nel documento: xpath ed eventuali note relative a tale uso.

2.2.1 Elementi complessi (Aggregate Business Information Entities)

Sono elementi complessi gli elementi il cui contenuto è costituito da altri elementi (figli). Gli elementi complessi sono ordinati alfabeticamente.

| | |
|----------------------------|---|
| acsCode | codifica che identifica un prodotto accessorio associato a capo o altro prodotto fashion (XPath ACSOrdChange/AXbody/AXitem/acsCode) 0-2 |
| acsComInfo | informazioni varie di natura commerciale, specificabili in un Ordine di accessori, riferibili all'intero documento come al singolo item (XPath ACSOrdChange/acsComInfo) 0-1 (XPath ACSOrdChange/AXbody/AXitem/acsComInfo) 0-1 |
| acsPack | modalità di confezione dell'accessorio (XPath ACSOrdChange/AXbody/AXitem/acsComInfo/acsPack) 0-1 (XPath ACSOrdChange/acsComInfo/acsPack) 0-1 |
| allowanceCharge | Sconti e Oneri associati ad un Ordine o ad un contratto (XPath ACSOrdChange/terms/allowanceCharge) 0-9 |
| attachment | un documento allegato. Un allegato può fare riferimento a un documento esterno o essere incluso nel documento scambiato (XPath ACSOrdChange/TXheader/refDoc/attachment) 0-1 (XPath ACSOrdChange/AXbody/AXitem/refDoc/attachment) 0-1 |
| AXbody | corpo dei documenti RISPOSTA e MODIFICA ORDINE DI ACQUISTO ACCESSORI (XPath ACSOrdChange/AXbody) 1-1 |
| AXitem | riga dei documenti RISPOSTA e MODIFICA ORDINE DI ACQUISTO ACCESSORI (XPath ACSOrdChange/AXbody/AXitem) 1-unbounded |
| bank | dati dell'istituto di credito - tipo base: Nad, (XPath ACSOrdChange/AXbody/AXitem/finInfo/bank) 0-1 |
| bankIT | coordinate bancarie per l'operatività italiana (DEPRECATO, usare IBAN) (XPath ACSOrdChange/AXbody/AXitem/finInfo/bankIT) 1-1 |
| blockChainReference | riferimento in blockchain - tipo base: string, lunghezza max: 80, (XPath ACSOrdChange/AXbody/AXitem/refDoc/attachment/blockChainReference) 0-9 (XPath ACSOrdChange/TXheader/refDoc/attachment/blockChainReference) 0-9 |
| buyer | dati del Cliente (parte che acquista il bene o il servizio oggetto del processo di collaborazione corrente) - tipo base: Nad, (XPath ACSOrdChange/TXheader/buyer) 1-1 |
| csRange | assortimento taglia colore di un articolo fashion (XPath ACSOrdChange/AXbody/AXitem/csRange) 0-99 |
| deliveryLocation | dati relativi ad un luogo di consegn. (Indicare almeno identificatore location o un indirizzo, città e paese) - tipo base: Nad, (XPath ACSOrdChange/terms/transInfo/deliveryLocation) 0-1 - note: <i>utilizzare per rappresentare indirizzi in modo strutturato o con coordinate geografiche</i> |
| despatchLocation | dati relativi ad un luogo di spedizione (Indicare almeno identificatore location o un indirizzo, città e paese) - tipo base: Nad, (XPath ACSOrdChange/terms/transInfo/despatchLocation) 0-1 - note: <i>utilizzare per rappresentare indirizzi in modo strutturato</i> |

| | |
|---------------------------|--|
| dtScheme | dati usabili per dichiarare la tassa o imposta applicata (XPath ACSOrdChange/AXbody/AXitem/dtScheme) 0-1 - note: <i>alternativo raccomandato all'uso dell'attributo @VAT</i> (XPath ACSOrdChange/terms/allowanceCharge/dtScheme) 0-1 |
| externalReference | informazioni su un oggetto esterno al documento, ad esempio un documento memorizzato in una locazione remota (XPath ACSOrdChange/AXbody/AXitem/refDoc/attachment/externalReference) 0-99 (XPath ACSOrdChange/TXheader/refDoc/attachment/externalReference) 0-99 |
| finInfo | informazioni bancarie collegate al pagamento: banca d'appoggio, SWIFT, conto (XPath ACSOrdChange/AXbody/AXitem/finInfo) 0-1 |
| garmentVariant | variante prodotto abbigliamento (XPath ACSOrdChange/AXbody/AXitem/csRange/garmentVariant) 0-9 - note: <i>usare solo se non già indicato nella codifica dell'articolo</i> |
| geoCoordinates | coordinate geografiche (XPath ACSOrdChange/AXbody/AXitem/thirdParty/geoCoordinates) 0-1 (XPath ACSOrdChange/TXheader/buyer/geoCoordinates) 0-1 (XPath ACSOrdChange/AXbody/AXitem/finInfo/bank/geoCoordinates) 0-1 (XPath ACSOrdChange/terms/transInfo/despatchLocation/geoCoordinates) 0-1 (XPath ACSOrdChange/TXheader/supplier/geoCoordinates) 0-1 (XPath ACSOrdChange/TXheader/thirdParty/geoCoordinates) 0-1 (XPath ACSOrdChange/terms/transInfo/deliveryLocation/geoCoordinates) 0-1 (XPath ACSOrdChange/terms/trade/tradeLocation/geoCoordinates) 0-1 |
| insPayment | dettaglio di pagamento, per pagamento rateale (XPath ACSOrdChange/terms/insPayment) 0-5 - note: <i>escluso il caso di offerta, questo aggregato è alternativo a payment e deve essere ripetuto per ciascuna rata di pagamento</i> |
| itemIdentification | identificazione seriale di una unità di prodotto (XPath ACSOrdChange/AXbody/AXitem/csRange/sizeMatrix/sizeRow/itemsList/itemIdentification) 1-unbounded - note: <i>identificazione di una singola unità di prodotto contenuta nella lista</i> |
| itemsList | lista delle singole unità di prodotto (XPath ACSOrdChange/AXbody/AXitem/csRange/sizeMatrix/sizeRow/itemsList) 0-1 - note: <i>l'uso in questa posizione è alternativo al suo uso nell'elemento di riga document o</i> |
| payment | dettaglio di pagamento, per pagamento in unica soluzione (XPath ACSOrdChange/terms/payment) 0-5 - note: <i>escluso il caso di offerta, questo aggregato è alternativo a insPayment, può essere ripetuto per specificare termini di pagamento alternativi (ad esempio: a 60 giorni o ppure a 30 giorni con sconto 3%)</i> |
| refDoc | identificazione di un documento di riferimento ed eventualmente di un suo item (riga) (XPath ACSOrdChange/AXbody/AXitem/refDoc) 1-9 - note: <i>usare per collegare la riga del presente documento alla riga dell'ordine, utilizzare l'elemento refDoc; con numberingOrg va indicato chi ha assegnato il riferimento, cliente o fornitore (è possibile indicare entrambi con due istanze dell'elemento refDoc)</i> (XPath ACSOrdChange/TXheader/refDoc) 1-9 - note: <i>Almeno una occorrenza dovrebbe indicare l'ordine a cui si risponde (ad es. con docType=ORD o OCH or BOR)</i> |
| sizeMatrix | matrice delle taglie di un prodotto di abbigliamento (XPath ACSOrdChange/AXbody/AXitem/csRange/sizeMatrix) 1-1 |
| sizeRow | riga della matrice delle taglie di un prodotto di abbigliamento (XPath ACSOrdChange/AXbody/AXitem/csRange/sizeMatrix/sizeRow) 1-99 |
| supplier | dati del Fornitore (parte che fornisce il bene o il servizio oggetto del processo di collaborazione corrente) - tipo base: Nad, (XPath ACSOrdChange/TXheader/supplier) 1-1 |
| terms | dettaglio delle condizioni di pagamento e di consegna (XPath ACSOrdChange/terms) 0-1 |
| thirdParty | identificazione e dettagli di una Terza Parte, diversa da Mittente e Destinatario del doc |

| | |
|----------------------|---|
| | umento - tipo base: Nad, (XPath ACSOrdChange/TXheader/thirdParty) 0-5 (XPath ACSOrdChange/AXbody/AXitem/thirdParty) 0-3 |
| totals | totali monetari e quantitativi dell'Ordine (XPath ACSOrdChange/totals) 0-1 |
| trade | condizioni generali di resa della merce (XPath ACSOrdChange/terms/trade) 0-1 |
| tradeLocation | dati relativi al luogo a cui si riferiscono le condizioni di resa (Indicare almeno identificatore location o un indirizzo, città e paese) - tipo base: Nad, (XPath ACSOrdChange/terms/trade/tradeLocation) 0-1 - note: <i>indirizzo del luogo di applicazione INCOTERM</i> |
| transInfo | informazioni sul trasporto: modo, vettore e luogo di consegna (XPath ACSOrdChange/terms/transInfo) 0-5 |
| TXheader | testata dei documenti RISPOSTA e MODIFICA ORDINE DI ACQUISTO TESSUTI (XPath ACSOrdChange/TXheader) 1-1 |

2.2.2 Elementi semplici (Basic Business Information Entities)

Sono elementi semplici gli elementi il cui contenuto è caratterizzato da un data type e da un dominio di valori. Gli elementi semplici sono ordinati alfabeticamente.

| | |
|------------------------|---|
| abi | codice ABI - tipo base: string, lunghezza: 5, (XPath ACSOrdChange/AXbody/AXitem/finInfo/bankIT/abi) 1-1 |
| AC_amount | importo di uno Sconto od Onere espresso in valore assoluto - tipo base: decimal, cifre decimali: 2, (XPath ACSOrdChange/terms/allowanceCharge/AC_amount) 1-1 |
| AC_category | codice che specifica il tipo o la ragione di uno Sconto od Onere - tipo base: string, tabella cod.: T41 http://www.ebiz.enea.it/moda-ml/repository/codelist/draft/gc_T41.xml (XPath ACSOrdChange/terms/allowanceCharge/AC_category) 1-1 |
| AC_categoryText | descrizione in testo libero che specifica il tipo o la ragione di uno Sconto od Onere - tipo base: string, lunghezza max: 250, (XPath ACSOrdChange/terms/allowanceCharge/AC_categoryText) 1-1 |
| AC_percent | importo di uno Sconto od Onere espresso in percentuale (valore sempre non negativo) - tipo base: decimal, max incluso: 100, cifre decimali: 2, (XPath ACSOrdChange/terms/allowanceCharge/AC_percent) 1-1 |
| accountN | identificativo della relazione - tipo base: string, lunghezza max: 15, (XPath ACSOrdChange/AXbody/AXitem/finInfo/bankIT/accountN) 1-1 |
| accountName | denominazione del conto - tipo base: string, lunghezza max: 250, (XPath ACSOrdChange/AXbody/AXitem/finInfo/accountName) 0-1 |
| acsPackCode | codice che specifica il tipo di confezionamento dell'accessorio - tipo base: string, (XPath ACSOrdChange/acsComInfo/acsPack/acsPackCode) 1-1 (XPath ACSOrdChange/AXbody/AXitem/acsComInfo/acsPack/acsPackCode) 1-1 |
| acsPackText | testo libero che specifica il tipo di confezionamento dell'accessorio - tipo base: string, lunghezza max: 250, (XPath ACSOrdChange/acsComInfo/acsPack/acsPackText) 1-1 (XPath ACSOrdChange/AXbody/AXitem/acsComInfo/acsPack/acsPackText) 1-1 |
| @act | lo stato che la riga del documento corrente assegna alla riga di indicata nel documento di riferimento; nel caso di riga già CANCELLATA questa mantiene tale stato. - tipo base: string, tabella cod.: NT5 |

| | |
|-------------------------|---|
| | <p>http://www.ebiz.enea.it/moda-ml/repository/codelist/draft/gc_NT5.xml (XPath ACSOrdChange/AXbody/AXitem/@act) [Required]</p> |
| added | <p>elemento aggiuntivo di codifica, non includibile nei precedenti - tipo base: string, lunghezza max: 80, (XPath ACSOrdChange/AXbody/AXitem/acsCode/added) 0-9 - note: <i>qui puo' specificarsi un ulteriore codifica (vedere tabella T44)</i></p> |
| additionalComponentCode | <p>Codice identificativo addizionale di un prodotto fashion o di una sua parte (è un'ulterior e codifica dell'articolo, ma non fa parte dei codici che lo identificano). Non si tratta di un identificatore seriale. - tipo base: string, (XPath ACSOrdChange/AXbody/AXitem/csRange/sizeMatrix/sizeRow/additionalComponentCode) 0-9</p> |
| additionalIdentifier | <p>codice identificativo aggiuntivo della Parte in causa (Cliente, Fornitore, Destinatario merce ecc.), ad esempio per registri delle dogane o altri registri - tipo base: string, lunghezza max: 15, (XPath ACSOrdChange/TXheader/supplier/additionalIdentifier) 0-9 - note: <i>identificatori ad esempio per registri esportazioni, come MID (Manufacturer Identification Code), REX (identificatore nel sistema europeo degli Esportatori registrati)</i> (XPath ACSOrdChange/TXheader/buyer/additionalIdentifier) 0-9 Best Practice - note: <i>identificatori ad esempio per registri esportazioni, come MID (Manufacturer Identification Code), REX (identificatore nel registro esportatori)</i></p> |
| @addType | <p>qualificatore dell'elemento aggiuntivo di codifica di un prodotto - tipo base: string, tabella cod.: T44 http://www.ebiz.enea.it/moda-ml/repository/codelist/draft/gc_T44.xml (XPath ACSOrdChange/AXbody/AXitem/acsCode/added/@addType) [Optional] - nota: <i>addType consente di indicare il significato dell'elemento added; si consiglia fortemente di utilizzarlo sempre.</i></p> |
| art | <p>codice articolo del prodotto - tipo base: string, lunghezza max: 80, (XPath ACSOrdChange/AXbody/AXitem/acsCode/art) 1-1</p> |
| binaryObject | <p>Oggetto binario di grandi dimensioni contenente un documento allegato. E' raccomandata la codifica 'base64Binary' - tipo base: base64Binary, (XPath ACSOrdChange/TXheader/refDoc/attachment/binaryObject) 0-1 (XPath ACSOrdChange/AXbody/AXitem/refDoc/attachment/binaryObject) 0-1</p> |
| brand | <p>Linea o marchio aziendale. - tipo base: string, (XPath ACSOrdChange/AXbody/AXitem/acsComInfo/brand) 0-1 (XPath ACSOrdChange/acsComInfo/brand) 0-1</p> |
| cab | <p>codice CAB - tipo base: string, lunghezza: 5, (XPath ACSOrdChange/AXbody/AXitem/finInfo/bankIT/cab) 1-1</p> |
| carrier | <p>identificazione del vettore che esegue il trasporto - tipo base: string, lunghezza max: 40, (XPath ACSOrdChange/terms/transInfo/carrier) 0-1</p> |
| @characterSet | <p>set di caratteri dell'oggetto binario (esempi UTF-8, UTF-16, Windows-1252, ISO-8859-7,..) - tipo base: normalizedString, (XPath ACSOrdChange/TXheader/refDoc/attachment/binaryObject/@characterSet) [Optional] (XPath ACSOrdChange/AXbody/AXitem/refDoc/attachment/binaryObject/@characterSet) [Optional]</p> |
| characterSetCode | <p>il set di caratteri del documento esterno (ad esempio UTF-8, UTF-16, Windows-1252, ISO-8859-7,..) - tipo base: normalizedString, (XPath ACSOrdChange/AXbody/AXitem/refDoc/attachment/externalReference/characterSetCode) 0-1 (XPath ACSOrdChange/TXheader/refDoc/attachment/externalReference/characterSetCode) 0-1</p> |
| cin | <p>codice CIN - tipo base: string, lunghezza: 5,</p> |

| | |
|-----------|---|
| | (XPath ACSOrdChange/AXbody/AXitem/finInfo/bankIT/cin) 0-1 |
| city | <p>nome della città</p> <ul style="list-style-type: none"> - tipo base: string, lunghezza max: 40, (XPath ACSOrdChange/terms/trade/tradeLocation/city) 0-1 (XPath ACSOrdChange/TXheader/supplier/city) 0-1 (XPath ACSOrdChange/terms/transInfo/despatchLocation/city) 0-1 (XPath ACSOrdChange/AXbody/AXitem/finInfo/bank/city) 0-1 (XPath ACSOrdChange/AXbody/AXitem/thirdParty/city) 0-1 (XPath ACSOrdChange/terms/transInfo/deliveryLocation/city) 0-1 (XPath ACSOrdChange/TXheader/buyer/city) 0-1 (XPath ACSOrdChange/TXheader/thirdParty/city) 0-1 |
| @codeList | <p>specifica l'indirizzo di rete (URL) dove si trova la lista di codici usati per istanziare l'elemento</p> <ul style="list-style-type: none"> - tipo base: string, lunghezza max: 255, (XPath ACSOrdChange/acsComInfo/acsPack/acsPackCode/@codeList) [Optional] - nota: dovrebbe essere sempre valorizzato almeno uno tra questo attributo e "numberingOrg" (XPath ACSOrdChange/AXbody/AXitem/csRange/garmentVariant/variantType/@codeList) [Optional] - nota: dovrebbe essere sempre valorizzato almeno uno tra questo attributo e "numberingOrg" (XPath ACSOrdChange/AXbody/AXitem/acsCode/pattern/@codeList) [Optional] - nota: dovrebbe essere sempre valorizzato almeno uno tra questo attributo e "numberingOrg" (XPath ACSOrdChange/TXheader/note/@codeList) [Optional] - nota: deve usarsi per esplicitare (URL) la lista dei codici usati in "noteLabel" (XPath ACSOrdChange/AXbody/AXitem/acsComInfo/brand/@codeList) [Optional] - nota: dovrebbe essere sempre valorizzato almeno uno tra questo attributo e "numberingOrg" (XPath ACSOrdChange/AXbody/AXitem/csRange/color/@codeList) [Optional] - nota: questo attributo dovrebbe essere usato o singolarmente o in abbinamento con "listName" e "listVersion" (XPath ACSOrdChange/AXbody/AXitem/acsComInfo/acsPack/acsPackCode/@codeList) [Optional] - nota: dovrebbe essere sempre valorizzato almeno uno tra questo attributo e "numberingOrg" (XPath ACSOrdChange/AXbody/AXitem/dtScheme/note/@codeList) [Optional] - nota: deve usarsi per esplicitare (URL) la lista dei codici usati in "noteLabel" (XPath ACSOrdChange/acsComInfo/note/@codeList) [Optional] - nota: deve usarsi per esplicitare (URL) la lista dei codici usati in "noteLabel" (XPath ACSOrdChange/AXbody/AXitem/acsComInfo/note/@codeList) [Optional] - nota: deve usarsi per esplicitare (URL) la lista dei codici usati in "noteLabel" (XPath ACSOrdChange/AXbody/AXitem/acsComInfo/operationalCode/@codeList) [Optional] - nota: dovrebbe essere sempre valorizzato almeno uno tra questo attributo e "numberingOrg" (XPath ACSOrdChange/AXbody/AXitem/acsCode/color/@codeList) [Optional] - nota: questo attributo dovrebbe essere usato o singolarmente o in abbinamento con "listName" e "listVersion" (XPath ACSOrdChange/AXbody/AXitem/csRange/garmentVariant/variantCode/@codeList) [Optional] - nota: dovrebbe essere sempre valorizzato almeno uno tra questo attributo e "numberingOrg" (XPath ACSOrdChange/AXbody/AXitem/finInfo/note/@codeList) [Optional] - nota: deve usarsi per esplicitare (URL) la lista dei codici usati in "noteLabel" (XPath ACSOrdChange/AXbody/AXitem/acsComInfo/productLine/@codeList) [Optional] - nota: dovrebbe essere sempre valorizzato almeno uno tra questo attributo e "numberingOrg" (XPath ACSOrdChange/AXbody/AXitem/dtScheme/legalRef/@codeList) [Optional] (XPath ACSOrdChange/terms/allowanceCharge/dtScheme/note/@codeList) [Optional] - nota: deve usarsi per esplicitare (URL) la lista dei codici usati in "noteLabel" (XPath ACSOrdChange/acsComInfo/season/@codeList) [Optional] - nota: questo attributo dovrebbe essere usato o singolarmente o in abbinamento con "listName" e "listVersion" (XPath ACSOrdChange/AXbody/AXitem/csRange/drop/@codeList) [Optional] (XPath ACSOrdChange/acsComInfo/brand/@codeList) [Optional] - nota: dovrebbe essere sempre valorizzato almeno uno tra questo attributo e "numberingOrg" (XPath ACSOrdChange/acsComInfo/productLine/@codeList) [Optional] |

| | |
|----------------|---|
| | <p>- nota: dovrebbe essere sempre valorizzato almeno uno tra questo attributo e "numberingOrg" (XPath ACSOrdChange/AXbody/AXitem/refDoc/season/@codeList) [Optional]</p> <p>- nota: questo attributo dovrebbe essere usato o singolarmente o in abbinamento con "listName" e "listVersion" (XPath ACSOrdChange/AXbody/AXitem/acsCode/art/@codeList) [Optional]</p> <p>- nota: dovrebbe essere sempre valorizzato almeno uno tra questo attributo e "numberingOrg" (XPath ACSOrdChange/AXbody/AXitem/acsComInfo/season/@codeList) [Optional]</p> <p>- nota: questo attributo dovrebbe essere usato o singolarmente o in abbinamento con "listName" e "listVersion" (XPath ACSOrdChange/TXheader/refDoc/season/@codeList) [Optional]</p> <p>- nota: questo attributo dovrebbe essere usato o singolarmente o in abbinamento con "listName" e "listVersion" (XPath ACSOrdChange/AXbody/AXitem/csRange/sizeMatrix/sizeRow/additionalComponentCode/@codeList) [Optional]</p> <p>- nota: dovrebbe essere sempre valorizzato almeno uno tra questo attributo e "numberingOrg" (XPath ACSOrdChange/terms/allowanceCharge/dtScheme/legalRef/@codeList) [Optional]</p> <p>(XPath ACSOrdChange/AXbody/AXitem/note/@codeList) [Optional]</p> <p>- nota: deve usarsi per esplicitare (URL) la lista dei codici usati in "noteLabel" (XPath ACSOrdChange/AXbody/AXitem/csRange/sizeMatrix/sizeRow/itemsList/qualityLevel/@codeList) [Optional]</p> <p>- nota: dovrebbe essere sempre valorizzato almeno uno tra questo attributo e "numberingOrg" (XPath ACSOrdChange/AXbody/AXitem/csRange/sizeMatrix/sizeRow/size/@codeList) [Optional]</p> <p>(XPath ACSOrdChange/AXbody/AXitem/csRange/sizeMatrix/sizeRow/drop/@codeList) [Optional]</p> <p>(XPath ACSOrdChange/acsComInfo/operationalCode/@codeList) [Optional]</p> <p>- nota: dovrebbe essere sempre valorizzato almeno uno tra questo attributo e "numberingOrg"</p> |
| @codeQualifier | <p>Qualificatore per il codice operativo: indica se il codice è relativo ad un progetto, un evento, una iniziativa, un canale di vendita, tipologia di gestione (es. CITES), ...</p> <p>- tipo base: string, tabella cod.: NT43 http://www.ebiz.enea.it/moda-ml/repository/codelist/draft/gc_NT43.xml (XPath ACSOrdChange/acsComInfo/operationalCode/@codeQualifier) [Optional]</p> <p>(XPath ACSOrdChange/AXbody/AXitem/acsComInfo/operationalCode/@codeQualifier) [Optional]</p> |
| collection | <p>identificativo di una collezione (p.es. di capi di abbigliamento)</p> <p>- tipo base: string, lunghezza max: 250, (XPath ACSOrdChange/acsComInfo/collection) 0-1 (XPath ACSOrdChange/AXbody/AXitem/acsComInfo/collection) 0-1</p> |
| color | <p>codice della variante colore, quando non incluso nel codice modello o tessuto</p> <p>- tipo base: string, lunghezza max: 15, (XPath ACSOrdChange/AXbody/AXitem/acsCode/color) 0-1 (XPath ACSOrdChange/AXbody/AXitem/csRange/color) 0-1</p> <p>- note: usare solo se non già indicato nella codifica dell'articolo</p> |
| comDiscount | <p>sconto percentuale da applicare sul prezzo o imponibile associato</p> <p>- tipo base: decimal, min incluso: 0, max incluso: 100, cifre decimali: 2, (XPath ACSOrdChange/AXbody/AXitem/comDiscount) 0-1</p> |
| country | <p>codice della nazione</p> <p>- tipo base: string, tabella cod.: T10 http://www.ebiz.enea.it/moda-ml/repository/codelist/draft/gc_T10.xml (XPath ACSOrdChange/terms/transInfo/despatchLocation/country) 0-1 (XPath ACSOrdChange/AXbody/AXitem/finInfo/bank/country) 0-1 (XPath ACSOrdChange/terms/trade/tradeLocation/country) 0-1 (XPath ACSOrdChange/TXheader/supplier/country) 0-1 (XPath ACSOrdChange/TXheader/thirdParty/country) 0-1 (XPath ACSOrdChange/AXbody/AXitem/thirdParty/country) 0-1 (XPath ACSOrdChange/terms/transInfo/deliveryLocation/country) 0-1 (XPath ACSOrdChange/TXheader/buyer/country) 0-1</p> |
| @currency | <p>valuta in cui e' espresso una specifico dato monetario</p> <p>- tipo base: string, tabella cod.: T9</p> |

| | |
|-----------------------|---|
| | <p>http://www.ebiz.enea.it/moda-ml/repository/codelist/draft/gc_T9.xml (XPath ACSOrdChange/terms/allowanceCharge/AC_amount/@currency) [Optional] (XPath ACSOrdChange/AXbody/AXitem/price/@currency) [Optional] - nota: Valuta a cui si riferisce il prezzo. (XPath ACSOrdChange/totals/goodsAmount/@currency) [Optional] (XPath ACSOrdChange/terms/allowanceCharge/@currency) [Optional]</p> |
| @currencyUseQualifier | <p>attribuzione d'uso di un'altra valuta nel documento - tipo base: string, tabella cod.: NT19 http://www.ebiz.enea.it/moda-ml/repository/codelist/draft/gc_NT19.xml (XPath ACSOrdChange/TXheader/otherCurrency/@currencyUseQualifier) [Required]</p> |
| @dateForm | <p>formato in cui è espressa la data - tipo base: string, tabella cod.: NT29 http://www.ebiz.enea.it/moda-ml/repository/codelist/draft/gc_NT29.xml (XPath ACSOrdChange/acsComInfo/deliveryDate/@dateForm) [Optional] (XPath ACSOrdChange/AXbody/AXitem/refDoc/docDate/@dateForm) [Optional] (XPath ACSOrdChange/TXheader/validityEnd/@dateForm) [Optional] (XPath ACSOrdChange/TXheader/msgDate/@dateForm) [Optional] (XPath ACSOrdChange/acsComInfo/specDate/@dateForm) [Optional] (XPath ACSOrdChange/TXheader/refDoc/docDate/@dateForm) [Optional] (XPath ACSOrdChange/AXbody/AXitem/acsComInfo/specDate/@dateForm) [Optional] (XPath ACSOrdChange/AXbody/AXitem/acsComInfo/deliveryDate/@dateForm) [Optional] (XPath ACSOrdChange/terms/transInfo/despatchDate/@dateForm) [Optional] (XPath ACSOrdChange/terms/transInfo/delEffectiveDate/@dateForm) [Optional]</p> |
| delEffectiveDate | <p>data di consegna effettiva (prevista o avvenuta in caso di documenti di ricevimento), può essere diversa da quanto previsto da accordi tra le parti. Formato secondo uno dei modelli indicati da attributo dateForm : AAAA-MM-GG, AAAA-MM-GG:HH-MM o AAAA-MM-GG:HH-MM o AAAA-MM-GG:HH-MM:SS. - tipo base: string, (XPath ACSOrdChange/terms/transInfo/delEffectiveDate) 0-1</p> |
| deliveryDate | <p>data di consegna della merce, richiesta o confermata nel Processo di Acquisto, espressa in uno dei formati: AAAA-MM-GG, AAAA-MM-GG:HH-MM o AAAA-MM-GG:HH-MM:SS (cioè anno-settimana) - tipo base: string, (XPath ACSOrdChange/acsComInfo/deliveryDate) 0-1 (XPath ACSOrdChange/AXbody/AXitem/acsComInfo/deliveryDate) 0-1</p> |
| deliveryPlace | <p>luogo di consegna della merce, finale o per una tratta - tipo base: string, lunghezza max: 250, (XPath ACSOrdChange/terms/transInfo/deliveryPlace) 0-1 - note: utilizzare per rappresentare indirizzi con una stringa testuale unica</p> |
| dept | <p>nome o codice di una unità (Divisione, Ufficio, Stabilimento) - tipo base: string, lunghezza max: 40, (XPath ACSOrdChange/AXbody/AXitem/thirdParty/dept) 0-1 (XPath ACSOrdChange/terms/transInfo/despatchLocation/dept) 0-1 (XPath ACSOrdChange/terms/transInfo/deliveryLocation/dept) 0-1 (XPath ACSOrdChange/AXbody/AXitem/finInfo/bank/dept) 0-1 (XPath ACSOrdChange/TXheader/supplier/dept) 0-1 (XPath ACSOrdChange/TXheader/thirdParty/dept) 0-1 (XPath ACSOrdChange/TXheader/buyer/dept) 0-1 (XPath ACSOrdChange/terms/trade/tradeLocation/dept) 0-1</p> |
| description | <p>descrizione in testo libero. Il contenuto dell'elemento deve essere unico, eventualmente e tradotto e ripetuto in più lingue (quindi ogni istanza ha lingua differente). - tipo base: string, lunghezza max: 250, (XPath ACSOrdChange/AXbody/AXitem/acsCode/description) 0-unbounded - note: Descrizione riferita al prodotto</p> |
| despatchDate | <p>data di invio della merce, richiesta o confermata nel Processo di Acquisto, espressa in uno dei formati: AAAA-MM-GG, AAAA-MM-GG:HH-MM o AAAA-MM-GG:HH-MM:SS (cioè anno-settimana) - tipo base: string, (XPath ACSOrdChange/terms/transInfo/despatchDate) 0-1</p> |
| despatchPlace | <p>luogo di partenza della merce, originario o per una tratta - tipo base: string, lunghezza max: 250, (XPath ACSOrdChange/terms/transInfo/despatchPlace) 0-1 - note: utilizzare per rappresentare indirizzi con una stringa testuale unica</p> |
| docDate | <p>data di emissione del documento in oggetto, espressa in uno dei formati: AAAA-MM-GG</p> |

| | |
|---------------|---|
| | G, AAAA-MM-GG:HH-MM o AAAA-SS (cioè anno-settimana) - tipo base: string, (XPath ACSOrdChange/TXheader/refDoc/docDate) 0-1 (XPath ACSOrdChange/AXbody/AXitem/refDoc/docDate) 0-1 |
| docID | numero identificativo del documento referenziato - tipo base: string, lunghezza max: 80, (XPath ACSOrdChange/TXheader/docID) 0-1 - note: <i>Il suo uso in elementi HEADER e' scoraggiato (usare msgID)</i> (XPath ACSOrdChange/AXbody/AXitem/refDoc/docID) 1-2 Best Practice (XPath ACSOrdChange/TXheader/refDoc/docID) 1-2 Best Practice |
| @docType | tipo del documento cui si fa riferimento - tipo base: string, tabella cod.: T21 http://www.ebiz.enea.it/moda-ml/repository/codelist/draft/gc_T21.xml (XPath ACSOrdChange/TXheader/refDoc/@docType) [Required] (XPath ACSOrdChange/AXbody/AXitem/refDoc/@docType) [Required] |
| drop | codice drop del capo di confezione - tipo base: string, lunghezza max: 15, (XPath ACSOrdChange/AXbody/AXitem/csRange/drop) 0-1 - note: <i>usare solo se non gia' indicato nella codifica dell'articolo</i> (XPath ACSOrdChange/AXbody/AXitem/csRange/sizeMatrix/sizeRow/drop) 0-1 - note: <i>DEPRECATO, in ogni caso usare solo se non gia' indicato nella codifica dell'articolo o csRange</i> |
| @email | indirizzo di posta elettronica di una persona contattata - tipo base: string, lunghezza max: 250, (XPath ACSOrdChange/AXbody/AXitem/thirdParty/person/@email) [Optional] (XPath ACSOrdChange/terms/trade/tradeLocation/person/@email) [Optional] (XPath ACSOrdChange/TXheader/thirdParty/person/@email) [Optional] (XPath ACSOrdChange/TXheader/supplier/person/@email) [Optional] (XPath ACSOrdChange/AXbody/AXitem/finInfo/bank/person/@email) [Optional] (XPath ACSOrdChange/terms/transInfo/despatchLocation/person/@email) [Optional] (XPath ACSOrdChange/TXheader/buyer/person/@email) [Optional] (XPath ACSOrdChange/terms/transInfo/deliveryLocation/person/@email) [Optional] |
| @encoding | algoritmo di decodifica dell'oggetto binario - tipo base: normalizedString, (XPath ACSOrdChange/AXbody/AXitem/refDoc/attachment/binaryObject/@encoding) [Optional] (XPath ACSOrdChange/TXheader/refDoc/attachment/binaryObject/@encoding) [Optional] |
| encodingCode | l'algoritmo di codifica / decodifica utilizzato con l'oggetto esterno (ad esempio 'base64 Binary') - tipo base: normalizedString, (XPath ACSOrdChange/TXheader/refDoc/attachment/externalReference/encodingCode) 0-1 (XPath ACSOrdChange/AXbody/AXitem/refDoc/attachment/externalReference/encodingCode) 0-1 |
| @endUse | destinazione d'uso del tessuto - tipo base: string, tabella cod.: NT4 http://www.ebiz.enea.it/moda-ml/repository/codelist/draft/gc_NT4.xml (XPath ACSOrdChange/AXbody/AXitem/acsComInfo/@endUse) [Optional] [Default= PR] - nota: <i>Se usato per accessori utilizzare solo i valori SA: Campionario o PR: Produzione</i> (XPath ACSOrdChange/acsComInfo/@endUse) [Optional] [Default= PR] - nota: <i>Se usato per accessori utilizzare solo i valori SA: Campionario o PR: Produzione</i> |
| @exchangeRate | Rapporto di conversione tra valute - tipo base: decimal, min incluso: 0, (XPath ACSOrdChange/TXheader/otherCurrency/@exchangeRate) [Optional] - nota: <i>Indica il tasso di cambio di questa valuta da applicare alla valuta del messaggio (msgCurrency) per ottenere il valore in questa valuta.</i> |
| @fax | numero di fax di una persona contattata - tipo base: string, lunghezza max: 35, |

| | |
|---------------|--|
| | <p>(XPath ACSOrdChange/TXheader/thirdParty/person/@fax) [Optional] (XPath ACSOrdChange/TXheader/buyer/person/@fax) [Optional] (XPath ACSOrdChange/TXheader/supplier/person/@fax) [Optional] (XPath ACSOrdChange/terms/transInfo/deliveryLocation/person/@fax) [Optional] (XPath ACSOrdChange/terms/trade/tradeLocation/person/@fax) [Optional] (XPath ACSOrdChange/AXbody/AXitem/thirdParty/person/@fax) [Optional] (XPath ACSOrdChange/terms/transInfo/despatchLocation/person/@fax) [Optional] (XPath ACSOrdChange/AXbody/AXitem/finInfo/bank/person/@fax) [Optional]</p> |
| fileName | <p>nome identificativo univoco del file - tipo base: string, lunghezza max: 255, (XPath ACSOrdChange/TXheader/refDoc/attachment/fileName) 0-1 (XPath ACSOrdChange/AXbody/AXitem/refDoc/attachment/fileName) 0-1</p> |
| @finDiscount | <p>sconto percentuale per pagamento entro la scadenza indicata - tipo base: decimal, min incluso: 0, max incluso: 100, cifre decimali: 2, (XPath ACSOrdChange/terms/payment/@finDiscount) [Optional]</p> |
| @finSurcharge | <p>penalità percentuale per pagamento successivo alla data di scadenza indicata - tipo base: decimal, min incluso: 0, max incluso: 100, cifre decimali: 2, (XPath ACSOrdChange/terms/payment/@finSurcharge) [Optional]</p> |
| @format | <p>formato del contenuto binario (esempio xml, pdf, doc,...) - tipo base: string, (XPath ACSOrdChange/TXheader/refDoc/attachment/binaryObject/@format) [Optional] (XPath ACSOrdChange/AXbody/AXitem/refDoc/attachment/binaryObject/@format) [Optional]</p> |
| formatCode | <p>il formato dell'oggetto esterno (esempio xml, pdf, doc,...) - tipo base: normalizedString, (XPath ACSOrdChange/AXbody/AXitem/refDoc/attachment/externalReference/formatCode) 0-1 (XPath ACSOrdChange/TXheader/refDoc/attachment/externalReference/formatCode) 0-1</p> |
| @geoRefSystem | <p>sistema di georeferenziazione adottato per le coordinate (ad esempio wgs84, con gradi decimali o minuti e secondi) - tipo base: string, (XPath ACSOrdChange/terms/transInfo/deliveryLocation/geoCoordinates/@geoRefSystem) [Optional] (XPath ACSOrdChange/TXheader/supplier/geoCoordinates/@geoRefSystem) [Optional] (XPath ACSOrdChange/TXheader/thirdParty/geoCoordinates/@geoRefSystem) [Optional] (XPath ACSOrdChange/terms/trade/tradeLocation/geoCoordinates/@geoRefSystem) [Optional] (XPath ACSOrdChange/terms/transInfo/despatchLocation/geoCoordinates/@geoRefSystem) [Optional] (XPath ACSOrdChange/TXheader/buyer/geoCoordinates/@geoRefSystem) [Optional] (XPath ACSOrdChange/AXbody/AXitem/thirdParty/geoCoordinates/@geoRefSystem) [Optional] (XPath ACSOrdChange/AXbody/AXitem/finInfo/bank/geoCoordinates/@geoRefSystem) [Optional]</p> |
| goodsAmount | <p>importo merce del documento - tipo base: decimal, min incluso: 0, cifre decimali: 2, (XPath ACSOrdChange/totals/goodsAmount) 1-1</p> |
| grossWeight | <p>peso lordo, dichiarato a fini di trasporto o doganali - tipo base: decimal, min incluso: 0, cifre decimali: 2, (XPath ACSOrdChange/terms/transInfo/grossWeight) 0-1</p> |
| hashFootprint | <p>impronta ottenuta applicando un algoritmo di hash - tipo base: string, lunghezza max: 80, (XPath ACSOrdChange/TXheader/refDoc/attachment/hashFootprint) 0-1 (XPath ACSOrdChange/AXbody/AXitem/refDoc/attachment/hashFootprint) 0-1</p> |
| @hashMethod | <p>tipo algoritmo hashing utilizzato - tipo base: string, lunghezza max: 80, tabella cod.: NT333 http://www.ebiz.enea.it/moda-ml/repository/codelist/draft/gc_NT333.xml</p> |

| | |
|--------------|---|
| | (XPath ACSOrdChange/AXbody/AXitem/refDoc/attachment/hashFootprint/@hashMethod) [Required] (XPath ACSOrdChange/TXheader/refDoc/attachment/hashFootprint/@hashMethod) [Required] |
| iban | identificativo bancario internazionale, usato specialmente per il bonifico - tipo base: string, lunghezza max: 35, (XPath ACSOrdChange/AXbody/AXitem/finInfo/iban) 1-1 |
| id | codice identificativo primario di una Parte; si consiglia di utilizzare un numero EORI (con @numberingOrg= "EO") o il formato: codice nazione (ISO 3166) + codice tributario nazionale (ad es. partita IVA) con @numberingOrg= "MF" - tipo base: string, lunghezza max: 15, (XPath ACSOrdChange/TXheader/buyer/id) 1-1 (XPath ACSOrdChange/TXheader/supplier/id) 1-1 (XPath ACSOrdChange/TXheader/thirdParty/id) 1-1 (XPath ACSOrdChange/AXbody/AXitem/thirdParty/id) 1-1 |
| @idQualifier | Qualificatore che distingue l'identificativo. - tipo base: string, (XPath ACSOrdChange/TXheader/supplier/additionalIdentifier/@idQualifier) [Optional] - nota: questo attributo va utilizzato nel caso che numberingOrg non sia sufficiente o adeguito a indicare la natura dell'identificatore (XPath ACSOrdChange/AXbody/AXitem/csRange/sizeMatrix/sizeRow/itemsList/itemIdentification/serialN/@idQualifier) [Optional] - nota: questo attributo va utilizzato nel caso che numberingOrg non sia sufficiente a indicare la natura del seriale (XPath ACSOrdChange/TXheader/buyer/additionalIdentifier/@idQualifier) [Optional] - nota: questo attributo va utilizzato nel caso che numberingOrg non sia sufficiente o adeguito a indicare la natura dell'identificatore |
| incoTerm | specificazione dei termini di consegna (INCOTERMS) - tipo base: string, tabella cod.: T3 http://www.ebiz.enea.it/moda-ml/repository/codelist/draft/gc_T3.xml (XPath ACSOrdChange/terms/trade/incoTerm) 1-1 |
| incoTermText | testo libero che specifica i termini di resa (incoterm, località) - tipo base: string, lunghezza max: 250, (XPath ACSOrdChange/terms/trade/incoTermText) 1-1 |
| @isCharge | Indica se l'elemento a cui si riferisce e' un Onere (true=onere, false=sconto) - tipo base: boolean, (XPath ACSOrdChange/terms/allowanceCharge/@isCharge) [Optional] |
| @isURL | indica se l'elemento a cui si riferisce e' un URL (true) oppure no (false) - tipo base: boolean, (XPath ACSOrdChange/TXheader/refDoc/attachment/blockChainReference/uri/@isURL) [Optional] [Default= true] - nota: l'uso di URL è raccomandato (XPath ACSOrdChange/AXbody/AXitem/refDoc/attachment/blockChainReference/uri/@isURL) [Optional] [Default= true] - nota: l'uso di URL è raccomandato (XPath ACSOrdChange/AXbody/AXitem/refDoc/attachment/externalReference/uri/@isURL) [Optional] [Default= true] - nota: l'uso di URL è raccomandato (XPath ACSOrdChange/TXheader/refDoc/attachment/externalReference/uri/@isURL) [Optional] [Default= true] - nota: l'uso di URL è raccomandato |
| itemID | numero che contraddistingue la riga/item del documento in oggetto - tipo base: string, lunghezza max: 40, (XPath ACSOrdChange/TXheader/refDoc/itemID) 0-1 (XPath ACSOrdChange/AXbody/AXitem/refDoc/itemID) 0-1 |
| legalName | ragione sociale - tipo base: string, lunghezza max: 250, (XPath ACSOrdChange/TXheader/buyer/legalName) 0-1 (XPath ACSOrdChange/AXbody/AXitem/finInfo/bankIT/legalName) 0-1 (XPath ACSOrdChange/AXbody/AXitem/finInfo/bank/legalName) 0-1 (XPath ACSOrdChange/TXheader/thirdParty/legalName) 0-1 (XPath ACSOrdChange/terms/transInfo/deliveryLocation/legalName) 0-1 (XPath ACSOrdChange/terms/transInfo/despatchLocation/legalName) 0-1 |

| | |
|-----------|--|
| | (XPath ACSOrdChange/TXheader/supplier/legalName) 0-1 (XPath ACSOrdChange/AXbody/AXitem/thirdParty/legalName) 0-1 (XPath ACSOrdChange/terms/trade/tradeLocation/legalName) 0-1 |
| legalRef | riferimento legislativo della categoria di imposta o tassa - tipo base: string, (XPath ACSOrdChange/AXbody/AXitem/dtScheme/legalRef) 0-1 (XPath ACSOrdChange/terms/allowanceCharge/dtScheme/legalRef) 0-1 |
| lineID | identificatore univoco che contraddistingue la riga del documento di business; e' assegnato dal soggetto che emette il documento. - tipo base: string, lunghezza max: 30, (XPath ACSOrdChange/AXbody/AXitem/lineID) 0-1 |
| lineN | numero che contraddistingue la riga del presente messaggio (documento xml); è assegnato dal soggetto che emette il documento. Solitamente è un progressivo, ma non sempre. - tipo base: positiveInteger, min incluso: 1, max incluso: 9999, (XPath ACSOrdChange/AXbody/AXitem/lineN) 1-1 |
| @listName | il nome della lista di codici usati per istanziare l'elemento (può avere intento descrittivo, p.es. 'tecnologie di stampa', oppure non averlo, ad es. 'T264') - tipo base: string, lunghezza max: 40, (XPath ACSOrdChange/acsComInfo/season/@listName) [Optional] - nota: questo attributo dovrebbe essere usato sempre in abbinamento a "numberingOrg" (XPath ACSOrdChange/AXbody/AXitem/acsCode/art/@listName) [Optional] - nota: questo attributo dovrebbe essere usato sempre in abbinamento a "numberingOrg" (XPath ACSOrdChange/acsComInfo/brand/@listName) [Optional] - nota: questo attributo dovrebbe essere usato sempre in abbinamento a "numberingOrg" (XPath ACSOrdChange/AXbody/AXitem/acsComInfo/productLine/@listName) [Optional] - nota: questo attributo dovrebbe essere usato sempre in abbinamento a "numberingOrg" (XPath ACSOrdChange/acsComInfo/productLine/@listName) [Optional] - nota: questo attributo dovrebbe essere usato sempre in abbinamento a "numberingOrg" (XPath ACSOrdChange/AXbody/AXitem/csRange/garmentVariant/variantType/@listName) [Optional] - nota: questo attributo dovrebbe essere usato sempre in abbinamento a "numberingOrg" (XPath ACSOrdChange/acsComInfo/acsPack/acsPackCode/@listName) [Optional] - nota: questo attributo dovrebbe essere usato sempre in abbinamento a "numberingOrg" (XPath ACSOrdChange/AXbody/AXitem/acsCode/pattern/@listName) [Optional] - nota: questo attributo dovrebbe essere usato sempre in abbinamento a "numberingOrg" (XPath ACSOrdChange/AXbody/AXitem/acsCode/color/@listName) [Optional] - nota: questo attributo dovrebbe essere usato sempre in abbinamento a "numberingOrg" (XPath ACSOrdChange/AXbody/AXitem/acsComInfo/brand/@listName) [Optional] - nota: questo attributo dovrebbe essere usato sempre in abbinamento a "numberingOrg" (XPath ACSOrdChange/acsComInfo/operationalCode/@listName) [Optional] - nota: questo attributo dovrebbe essere usato sempre in abbinamento a "numberingOrg" (XPath ACSOrdChange/AXbody/AXitem/csRange/garmentVariant/variantCode/@listName) [Optional] - nota: questo attributo dovrebbe essere usato sempre in abbinamento a "numberingOrg" (XPath ACSOrdChange/TXheader/refDoc/season/@listName) [Optional] - nota: questo attributo dovrebbe essere usato sempre in abbinamento a "numberingOrg" (XPath ACSOrdChange/AXbody/AXitem/acsComInfo/season/@listName) [Optional] - nota: questo attributo dovrebbe essere usato sempre in abbinamento a "numberingOrg" (XPath ACSOrdChange/AXbody/AXitem/dtScheme/legalRef/@listName) [Optional] - nota: questo attributo dovrebbe essere usato sempre in abbinamento a "numberingOrg" (XPath ACSOrdChange/AXbody/AXitem/acsComInfo/acsPack/ |

| | |
|---------------------|---|
| | <p>acsPackCode/@listName) [Optional] - nota: questo attributo dovrebbe essere usato sempre in abbinamento a "numberingO rg" (XPath ACSOrdChange/AXbody/AXitem/csRange/color/@listName) [Optional]</p> <p>- nota: questo attributo dovrebbe essere usato sempre in abbinamento a "numberingO rg" (XPath ACSOrdChange/terms/allowanceCharge/dtScheme/ legalRef/@listName) [Optional]</p> <p>- nota: questo attributo dovrebbe essere usato sempre in abbinamento a "numberingO rg" (XPath ACSOrdChange/AXbody/AXitem/csRange/sizeMatrix/ sizeRow/itemsList/qualityLevel/@listName) [Optional]</p> <p>- nota: questo attributo dovrebbe essere usato sempre in abbinamento a "numberingO rg" (XPath ACSOrdChange/AXbody/AXitem/refDoc/season/@listName) [Optional]</p> <p>- nota: questo attributo dovrebbe essere usato sempre in abbinamento a "numberingO rg" (XPath ACSOrdChange/AXbody/AXitem/csRange/sizeMatrix/ sizeRow/additionalComponentCode/@listName) [Optional]</p> <p>- nota: questo attributo dovrebbe essere usato sempre in abbinamento a "numberingO rg" (XPath ACSOrdChange/AXbody/AXitem/csRange/sizeMatrix/ sizeRow/drop/@listName) [Optional]</p> <p>- nota: questo attributo dovrebbe essere usato sempre in abbinamento a "numberingO rg" (XPath ACSOrdChange/AXbody/AXitem/acsComInfo/operationalCode/@listName) [O ptional]</p> <p>- nota: questo attributo dovrebbe essere usato sempre in abbinamento a "numberingO rg" (XPath ACSOrdChange/AXbody/AXitem/csRange/sizeMatrix/ sizeRow/size/@listName) [Optional]</p> <p>- nota: questo attributo dovrebbe essere usato sempre in abbinamento a "numberingO rg" (XPath ACSOrdChange/AXbody/AXitem/csRange/drop/@listName) [Optional]</p> <p>- nota: questo attributo dovrebbe essere usato sempre in abbinamento a "numberingO rg"</p> |
| <p>@listVersion</p> | <p>specifica la versione della lista di codici usati per istanziare l'elemento - tipo base: string, lunghezza max: 6, (XPath ACSOrdChange/AXbody/AXitem/acsCode/color/@listVersion) [Optional]</p> <p>- nota: questo attributo dovrebbe essere usato sempre in abbinamento a "numberingO rg" e "listName" (XPath ACSOrdChange/AXbody/AXitem/csRange/garmentVariant/ variantType/@listVersion) [Optional]</p> <p>- nota: questo attributo dovrebbe essere usato sempre in abbinamento a "numberingO rg" e "listName" (XPath ACSOrdChange/AXbody/AXitem/dtScheme/legalRef/@listVersion) [Optional]</p> <p>- nota: questo attributo dovrebbe essere usato sempre in abbinamento a "numberingO rg" e "listName" (XPath ACSOrdChange/AXbody/AXitem/acsComInfo/brand/@listVersion) [Optional]</p> <p>- nota: questo attributo dovrebbe essere usato sempre in abbinamento a "numberingO rg" e "listName" (XPath ACSOrdChange/AXbody/AXitem/acsCode/pattern/@listVersion) [Optional]</p> <p>- nota: questo attributo dovrebbe essere usato sempre in abbinamento a "numberingO rg" e "listName" (XPath ACSOrdChange/AXbody/AXitem/csRange/sizeMatrix/ sizeRow/additionalComponentCode/@listVersion) [Optional]</p> <p>- nota: questo attributo dovrebbe essere usato sempre in abbinamento a "numberingO rg" e "listName" (XPath ACSOrdChange/AXbody/AXitem/refDoc/season/@listVersion) [Optional]</p> <p>- nota: questo attributo dovrebbe essere usato sempre in abbinamento a "numberingO rg" e "listName" (XPath ACSOrdChange/AXbody/AXitem/csRange/sizeMatrix/ sizeRow/size/@listVersion) [Optional]</p> <p>- nota: questo attributo dovrebbe essere usato sempre in abbinamento a "numberingO rg" e "listName" (XPath ACSOrdChange/AXbody/AXitem/acsComInfo/season/@listVersion) [Optional]</p> <p>- nota: questo attributo dovrebbe essere usato sempre in abbinamento a "numberingO rg" e "listName"</p> |

| | |
|----------|---|
| | <p>(XPath ACSOrdChange/acsComInfo/acsPack/acsPackCode/@listVersion) [Optional] - nota: questo attributo dovrebbe essere usato sempre in abbinamento a "numberingO rg" e "listName" (XPath ACSOrdChange/AXbody/AXitem/csRange/sizeMatrix/sizeRow/drop/@listVersion) [Optional] - nota: questo attributo dovrebbe essere usato sempre in abbinamento a "numberingO rg" e "listName" (XPath ACSOrdChange/AXbody/AXitem/csRange/sizeMatrix/sizeRow/itemsList/qualityLevel/@listVersion) [Optional] - nota: questo attributo dovrebbe essere usato sempre in abbinamento a "numberingO rg" e "listName" (XPath ACSOrdChange/AXbody/AXitem/acsComInfo/productLine/@listVersion) [Optional] - nota: questo attributo dovrebbe essere usato sempre in abbinamento a "numberingO rg" e "listName" (XPath ACSOrdChange/acsComInfo/brand/@listVersion) [Optional] - nota: questo attributo dovrebbe essere usato sempre in abbinamento a "numberingO rg" e "listName" (XPath ACSOrdChange/acsComInfo/productLine/@listVersion) [Optional] - nota: questo attributo dovrebbe essere usato sempre in abbinamento a "numberingO rg" e "listName" (XPath ACSOrdChange/AXbody/AXitem/acsCode/art/@listVersion) [Optional] - nota: questo attributo dovrebbe essere usato sempre in abbinamento a "numberingO rg" e "listName" (XPath ACSOrdChange/acsComInfo/season/@listVersion) [Optional] - nota: questo attributo dovrebbe essere usato sempre in abbinamento a "numberingO rg" e "listName" (XPath ACSOrdChange/AXbody/AXitem/csRange/drop/@listVersion) [Optional] - nota: questo attributo dovrebbe essere usato sempre in abbinamento a "numberingO rg" e "listName" (XPath ACSOrdChange/terms/allowanceCharge/dtScheme/legalRef/@listVersion) [Optional] - nota: questo attributo dovrebbe essere usato sempre in abbinamento a "numberingO rg" e "listName" (XPath ACSOrdChange/AXbody/AXitem/acsComInfo/operationalCode/@listVersion) [Optional] - nota: questo attributo dovrebbe essere usato sempre in abbinamento a "numberingO rg" e "listName" (XPath ACSOrdChange/AXbody/AXitem/csRange/garmentVariant/variantCode/@listVersion) [Optional] - nota: questo attributo dovrebbe essere usato sempre in abbinamento a "numberingO rg" e "listName" (XPath ACSOrdChange/AXbody/AXitem/acsComInfo/acsPack/acsPackCode/@listVersion) [Optional] - nota: questo attributo dovrebbe essere usato sempre in abbinamento a "numberingO rg" e "listName" (XPath ACSOrdChange/AXbody/AXitem/csRange/color/@listVersion) [Optional] - nota: questo attributo dovrebbe essere usato sempre in abbinamento a "numberingO rg" e "listName" (XPath ACSOrdChange/TXheader/refDoc/season/@listVersion) [Optional] - nota: questo attributo dovrebbe essere usato sempre in abbinamento a "numberingO rg" e "listName" (XPath ACSOrdChange/acsComInfo/operationalCode/@listVersion) [Optional] - nota: questo attributo dovrebbe essere usato sempre in abbinamento a "numberingO rg" e "listName"</p> |
| @ln | <p>Codice lingua. - tipo base: string, tabella cod.: NT60 http://www.ebiz.enea.it/moda-ml/repository/codelist/draft/gc_NT60.xml (XPath ACSOrdChange/AXbody/AXitem/acsCode/description/@ln) [Optional]</p> |
| location | <p>specificazione di luogo. Può essere rappresentato da un codice identificativo (preferibile) o un breve testo (sconsigliato). Ad esempio un codice GS1-GLN, che richiede di assegnare il valore "GLN" all'attributo@LRI. - tipo base: string, lunghezza max: 128, (XPath ACSOrdChange/terms/transInfo/deliveryLocation/location) 0-1 - note: Usa questo elemento solo per indicare un codice identificativo di questo luogo. (XPath ACSOrdChange/terms/transInfo/despatchLocation/location) 0-1 - note: Utilizza questo elemento per specificare un ID numerico della posizione, ad esempio un codice GLN (in questo caso @SchemeID='GS1 GLN') (XPath ACSOrdChange/terms/trade/location) 0-1</p> |

| | |
|--------------|--|
| | <p>- note: <i>codifica numerica del luogo di applicazione INCOTERM</i> (XPath ACSOrdChange/terms/trade/tradeLocation/location) 0-1</p> <p>- note: <i>Utilizza questo elemento per specificare un ID numerico della posizione, ad esempio un codice GLN (in questo caso @LRI='GLN')</i></p> |
| @logo | <p>logo aziendale (URL dell'immagine in formato jpg o gif). Si raccomanda che l'immagine non ecceda i 640 pixel di larghezza.</p> <p>- tipo base: string, lunghezza max: 255, (XPath ACSOrdChange/TXheader/supplier/@logo) [Optional] (XPath ACSOrdChange/TXheader/buyer/@logo) [Optional]</p> |
| @LRI | <p>emittente dell'identificatore (o sistema di identificazione) di una località.</p> <p>- tipo base: string, tabella cod.: NT3 http://www.ebiz.enea.it/moda-ml/repository/codelist/draft/gc_NT3.xml (XPath ACSOrdChange/terms/transInfo/deliveryLocation/location/@LRI) [Optional] (XPath ACSOrdChange/terms/transInfo/despatchLocation/location/@LRI) [Optional] (XPath ACSOrdChange/terms/trade/tradeLocation/location/@LRI) [Optional] (XPath ACSOrdChange/terms/trade/location/@LRI) [Optional]</p> |
| @maxQty | <p>quantità massima di prodotto</p> <p>- tipo base: decimal, min incluso: 0, cifre decimali: 2, (XPath ACSOrdChange/terms/allowanceCharge/@maxQty) [Optional]</p> <p>- nota: <i>quantità massima di prodotto per l'applicazione di questo sconto o onere</i></p> |
| @mime | <p>tipo mime dell'oggetto binario</p> <p>- tipo base: normalizedString, (XPath ACSOrdChange/AXbody/AXitem/refDoc/attachment/binaryObject/@mime) [Optional] (XPath ACSOrdChange/TXheader/refDoc/attachment/binaryObject/@mime) [Optional]</p> |
| mimeCode | <p>tipo mime dell'oggetto esterno</p> <p>- tipo base: normalizedString, (XPath ACSOrdChange/AXbody/AXitem/refDoc/attachment/externalReference/mimeCode) 0-1 Best Practice (XPath ACSOrdChange/TXheader/refDoc/attachment/externalReference/mimeCode) 0-1 Best Practice</p> |
| @minQty | <p>quantità minima di prodotto</p> <p>- tipo base: decimal, min incluso: 0, cifre decimali: 2, (XPath ACSOrdChange/terms/allowanceCharge/@minQty) [Optional]</p> <p>- nota: <i>quantità minima di prodotto per l'applicazione di questo sconto o onere</i></p> |
| msgCurrency | <p>valuta in cui sono espressi gli importi del documento</p> <p>- tipo base: string, tabella cod.: T9 http://www.ebiz.enea.it/moda-ml/repository/codelist/draft/gc_T9.xml (XPath ACSOrdChange/TXheader/msgCurrency) 0-1</p> |
| msgDate | <p>data di emissione del presente messaggio (documento xml), espressa in uno dei formati: AAAA-MM-GG, AAAA-MM-GG:HH-MM o AAAA-SS (cioè anno-settimana)</p> <p>- tipo base: string, (XPath ACSOrdChange/TXheader/msgDate) 1-1</p> |
| @msgfunction | <p>funzione rivestita dal presente messaggio in relazione alla sua trasmissione</p> <p>- tipo base: string, tabella cod.: NT18 http://www.ebiz.enea.it/moda-ml/repository/codelist/draft/gc_NT18.xml (XPath ACSOrdChange/@msgfunction) [Optional] [Default= OR]</p> |
| msgID | <p>chiave identificativa univoca del documento di business nel sistema informativo della Parte emittente. Mantiene il medesimo valore In caso di più spedizioni del medesimo documento di business.</p> <p>- tipo base: string, lunghezza max: 35, (XPath ACSOrdChange/TXheader/msgID) 0-1</p> |
| msgN | <p>numero identificativo univoco assegnato al messaggio (documento xml) da chi lo emette. Assume valori diversi In caso di più spedizioni del medesimo documento di business.</p> <p>- tipo base: string, lunghezza max: 35, (XPath ACSOrdChange/TXheader/msgN) 1-1</p> |
| netWeight | <p>peso netto dichiarato a fini di trasporto o doganali</p> |

| | |
|---------------|--|
| | <p>- tipo base: decimal, min incluso: 0, cifre decimali: 2, (XPath ACSOrdChange/terms/transInfo/netWeight) 0-1</p> |
| note | <p>nota in testo libero o strutturata (computer processing). Per strutturare la nota si devono usare gli attributi "noteLabel" e "codelist"</p> <p>- tipo base: string, lunghezza max: 350, (XPath ACSOrdChange/AXbody/AXitem/finInfo/note) 0-99 (XPath ACSOrdChange/TXheader/note) 0-99 (XPath ACSOrdChange/AXbody/AXitem/acsComInfo/note) 0-99 (XPath ACSOrdChange/AXbody/AXitem/note) 0-99 (XPath ACSOrdChange/terms/allowanceCharge/dtScheme/note) 0-99 (XPath ACSOrdChange/AXbody/AXitem/dtScheme/note) 0-99 (XPath ACSOrdChange/acsComInfo/note) 0-99</p> |
| @noteLabel | <p>qualificatore dell'argomento di una nota</p> <p>- tipo base: string, lunghezza max: 35, (XPath ACSOrdChange/AXbody/AXitem/dtScheme/note/@noteLabel) [Optional]</p> <p>- nota: deve usarsi per qualificare l'argomento della nota (XPath ACSOrdChange/terms/allowanceCharge/dtScheme/note/@noteLabel) [Optional]</p> <p>- nota: deve usarsi per qualificare l'argomento della nota (XPath ACSOrdChange/AXbody/AXitem/acsComInfo/note/@noteLabel) [Optional]</p> <p>- nota: deve usarsi per qualificare l'argomento della nota (XPath ACSOrdChange/AXbody/AXitem/finInfo/note/@noteLabel) [Optional]</p> <p>- nota: deve usarsi per qualificare l'argomento della nota (XPath ACSOrdChange/TXheader/note/@noteLabel) [Optional]</p> <p>- nota: deve usarsi per qualificare l'argomento della nota (XPath ACSOrdChange/AXbody/AXitem/note/@noteLabel) [Optional]</p> <p>- nota: deve usarsi per qualificare l'argomento della nota (XPath ACSOrdChange/acsComInfo/note/@noteLabel) [Optional]</p> <p>- nota: deve usarsi per qualificare l'argomento della nota</p> |
| @numberingOrg | <p>organizzazione che ha creato la codifica o immatricolazione in oggetto</p> <p>- tipo base: string, tabella cod.: NT6 http://www.ebiz.enea.it/moda-ml/repository/codelist/draft/gc_NT6.xml (XPath ACSOrdChange/AXbody/AXitem/acsCode/added/@numberingOrg) [Optional]</p> <p>- nota: questo attributo dovrebbe essere usato o singolarmente o in abbinamento con "listName" e "listVersion" (XPath ACSOrdChange/AXbody/AXitem/dtScheme/legalRef/@numberingOrg) [Optional]</p> <p>- nota: questo attributo dovrebbe essere usato o singolarmente o in abbinamento con "listName" e "listVersion" (XPath ACSOrdChange/AXbody/AXitem/finInfo/note/@numberingOrg) [Optional]</p> <p>- nota: deve usarsi per esplicitare la organizzazione che creato la lista dei codici usati in n "noteLabel" (XPath ACSOrdChange/AXbody/AXitem/note/@numberingOrg) [Optional]</p> <p>- nota: deve usarsi per esplicitare la organizzazione che creato la lista dei codici usati in n "noteLabel" (XPath ACSOrdChange/AXbody/AXitem/dtScheme/note/@numberingOrg) [Optional]</p> <p>- nota: deve usarsi per esplicitare la organizzazione che creato la lista dei codici usati in n "noteLabel" (XPath ACSOrdChange/AXbody/AXitem/csRange/sizeMatrix/sizeRow/size/@numberingOrg) [Optional]</p> <p>- nota: questo attributo dovrebbe essere usato o singolarmente o in abbinamento con "listName" e "listVersion" (XPath ACSOrdChange/AXbody/AXitem/csRange/sizeMatrix/sizeRow/drop/@numberingOrg) [Optional]</p> <p>- nota: questo attributo dovrebbe essere usato o singolarmente o in abbinamento con "listName" e "listVersion" (XPath ACSOrdChange/AXbody/AXitem/csRange/sizeMatrix/sizeRow/itemsList/itemIdentification/serialN/@numberingOrg) [Optional]</p> <p>- nota: qui deve specificarsi il soggetto che ha assegnato la matricola (se diverso dal Fornitore) (XPath ACSOrdChange/AXbody/AXitem/csRange/sizeMatrix/sizeRow/itemsList/qualityLevel/@numberingOrg) [Optional]</p> <p>- nota: questo attributo dovrebbe essere usato o singolarmente o in abbinamento con "listName" e "listVersion" (XPath ACSOrdChange/AXbody/AXitem/csRange/garmentVariant/variantType/@numberingOrg) [Optional]</p> <p>- nota: questo attributo dovrebbe essere usato o singolarmente o in abbinamento con "listName" e "listVersion" (XPath ACSOrdChange/AXbody/AXitem/csRange/garmentVariant/variantCode/@numberingOrg) [Optional]</p> |

| | |
|--|---|
| | <p>- nota: questo attributo dovrebbe essere usato o singolarmente o in abbinamento con "listName" e "listVersion" (XPath ACSOrdChange/AXbody/AXitem/csRange/sizeMatrix/sizeRow/additionalComponentCode/@numberingOrg) [Optional]</p> <p>- nota: questo attributo dovrebbe essere usato o singolarmente o in abbinamento con "listName" e "listVersion" (XPath ACSOrdChange/AXbody/AXitem/csRange/drop/@numberingOrg) [Optional]</p> <p>- nota: questo attributo dovrebbe essere usato o singolarmente o in abbinamento con "listName" e "listVersion" (XPath ACSOrdChange/AXbody/AXitem/thirdParty/id/@numberingOrg) [Optional] (XPath ACSOrdChange/AXbody/AXitem/acsComInfo/acsPack/acsPackCode/@numberingOrg) [Optional]</p> <p>- nota: questo attributo dovrebbe essere usato o singolarmente o in abbinamento con "listName" e "listVersion" (XPath ACSOrdChange/AXbody/AXitem/acsComInfo/operationalCode/@numberingOrg) [Optional]</p> <p>- nota: questo attributo dovrebbe essere usato o singolarmente o in abbinamento con "listName" e "listVersion" (XPath ACSOrdChange/AXbody/AXitem/csRange/@numberingOrg) [Optional] (XPath ACSOrdChange/AXbody/AXitem/acsComInfo/note/@numberingOrg) [Optional]</p> <p>- nota: deve usarsi per esplicitare la organizzazione che creato la lista dei codici usati in "noteLabel" (XPath ACSOrdChange/AXbody/AXitem/acsComInfo/brand/@numberingOrg) [Optional]</p> <p>- nota: questo attributo dovrebbe essere usato o singolarmente o in abbinamento con "listName" e "listVersion" (XPath ACSOrdChange/AXbody/AXitem/acsComInfo/season/@numberingOrg) [Optional]</p> <p>- nota: questo attributo dovrebbe essere usato o singolarmente o in abbinamento con "listName" e "listVersion" (XPath ACSOrdChange/AXbody/AXitem/acsComInfo/productLine/@numberingOrg) [Optional]</p> <p>- nota: questo attributo dovrebbe essere usato o singolarmente o in abbinamento con "listName" e "listVersion" (XPath ACSOrdChange/AXbody/AXitem/csRange/color/@numberingOrg) [Optional]</p> <p>- nota: questo attributo dovrebbe essere usato o singolarmente o in abbinamento con "listName" e "listVersion" (XPath ACSOrdChange/AXbody/AXitem/refDoc/season/@numberingOrg) [Optional]</p> <p>- nota: questo attributo dovrebbe essere usato o singolarmente o in abbinamento con "listName" e "listVersion" (XPath ACSOrdChange/acsComInfo/season/@numberingOrg) [Optional]</p> <p>- nota: questo attributo dovrebbe essere usato o singolarmente o in abbinamento con "listName" e "listVersion" (XPath ACSOrdChange/acsComInfo/brand/@numberingOrg) [Optional]</p> <p>- nota: questo attributo dovrebbe essere usato o singolarmente o in abbinamento con "listName" e "listVersion" (XPath ACSOrdChange/terms/allowanceCharge/dtScheme/note/@numberingOrg) [Optional]</p> <p>- nota: deve usarsi per esplicitare la organizzazione che creato la lista dei codici usati in "noteLabel" (XPath ACSOrdChange/AXbody/AXitem/refDoc/attachment/fileName/@numberingOrg) [Optional] (XPath ACSOrdChange/TXheader/buyer/additionalIdentifier/@numberingOrg) [Optional]</p> <p>- nota: qui deve specificarsi il soggetto che ha assegnato il codice (XPath ACSOrdChange/acsComInfo/acsPack/acsPackCode/@numberingOrg) [Optional]</p> <p>- nota: questo attributo dovrebbe essere usato o singolarmente o in abbinamento con "listName" e "listVersion" (XPath ACSOrdChange/acsComInfo/productLine/@numberingOrg) [Optional]</p> <p>- nota: questo attributo dovrebbe essere usato o singolarmente o in abbinamento con "listName" e "listVersion" (XPath ACSOrdChange/acsComInfo/operationalCode/@numberingOrg) [Optional]</p> <p>- nota: questo attributo dovrebbe essere usato o singolarmente o in abbinamento con "listName" e "listVersion" (XPath ACSOrdChange/AXbody/AXitem/refDoc/docID/@numberingOrg) [Optional]</p> <p>- nota: qui si può specificare quale numerazione è usata per identificare il documento (es.: del Cliente, del Fornitore, ..) (XPath ACSOrdChange/TXheader/buyer/id/@numberingOrg) [Optional] (XPath ACSOrdChange/acsComInfo/note/@numberingOrg) [Optional]</p> <p>- nota: deve usarsi per esplicitare la organizzazione che creato la lista dei codici usati in "noteLabel" (XPath ACSOrdChange/terms/allowanceCharge/dtScheme/legalRef/@numberingOrg) [Optional]</p> <p>- nota: questo attributo dovrebbe essere usato o singolarmente o in abbinamento con "</p> |
|--|---|

| | |
|-----------------|---|
| | <p><i>listName</i>" e "<i>listVersion</i>" (XPath ACSOrdChange/AXbody/AXitem/acsCode/art/@numberingOrg) [Optional] - nota: questo attributo dovrebbe essere usato o singolarmente o in abbinamento con "<i>listName</i>" e "<i>listVersion</i>" (XPath ACSOrdChange/AXbody/AXitem/acsCode/@numberingOrg) [Optional] (XPath ACSOrdChange/TXheader/thirdParty/id/@numberingOrg) [Optional] (XPath ACSOrdChange/AXbody/AXitem/acsCode/color/@numberingOrg) [Optional] - nota: questo attributo dovrebbe essere usato o singolarmente o in abbinamento con "<i>listName</i>" e "<i>listVersion</i>" (XPath ACSOrdChange/AXbody/AXitem/acsCode/pattern/@numberingOrg) [Optional] - nota: questo attributo dovrebbe essere usato o singolarmente o in abbinamento con "<i>listName</i>" e "<i>listVersion</i>" (XPath ACSOrdChange/TXheader/docID/@numberingOrg) [Optional] - nota: qui si può specificare quale numerazione è usata per identificare il documento (es.: del Cliente, del Fornitore, ..) (XPath ACSOrdChange/TXheader/refDoc/season/@numberingOrg) [Optional] - nota: questo attributo dovrebbe essere usato o singolarmente o in abbinamento con "<i>listName</i>" e "<i>listVersion</i>" (XPath ACSOrdChange/TXheader/supplier/id/@numberingOrg) [Optional] (XPath ACSOrdChange/TXheader/refDoc/attachment/fileName/@numberingOrg) [Optional] (XPath ACSOrdChange/TXheader/supplier/additionalIdentifier/@numberingOrg) [Optional] - nota: qui deve specificarsi il soggetto che ha assegnato il codice (XPath ACSOrdChange/TXheader/note/@numberingOrg) [Optional] - nota: deve usarsi per esplicitare la organizzazione che creato la lista dei codici usati in "<i>noteLabel</i>" (XPath ACSOrdChange/TXheader/refDoc/docID/@numberingOrg) [Optional] - nota: qui si può specificare quale numerazione è usata per identificare il documento (es.: del Cliente, del Fornitore, ..)</p> |
| operationalCode | <p>Codice operativo: è il codice di un progetto, un evento, una iniziativa, un canale di vendita, tipologia di gestione (es. CITES),... al cui interno si colloca il documento o prodotto - tipo base: string, (XPath ACSOrdChange/acsComInfo/operationalCode) 0-19 (XPath ACSOrdChange/AXbody/AXitem/acsComInfo/operationalCode) 0-19</p> |
| otherCurrency | <p>altra valuta usata nel documento - tipo base: string, tabella cod.: T9 http://www.ebiz.enea.it/moda-ml/repository/codelist/draft/gc_T9.xml (XPath ACSOrdChange/TXheader/otherCurrency) 0-9</p> |
| @part | <p>frazione percentuale - tipo base: decimal, min incluso: 1, max incluso: 100, cifre decimali: 2, (XPath ACSOrdChange/terms/insPayment/@part) [Required] - nota: qui deve indicarsi il valore (%) di ciascuna rata di pagamento</p> |
| pattern | <p>codice del disegno, quando non incluso nel codice articolo - tipo base: string, lunghezza max: 15, (XPath ACSOrdChange/AXbody/AXitem/acsCode/pattern) 0-1</p> |
| payMode | <p>modalità o mezzo di effettuazione del pagamento - tipo base: string, tabella cod.: T2 http://www.ebiz.enea.it/moda-ml/repository/codelist/draft/gc_T2.xml (XPath ACSOrdChange/terms/insPayment/payMode) 0-1 (XPath ACSOrdChange/terms/payment/payMode) 0-1</p> |
| payTerm | <p>codice che specifica i termini di scadenza del pagamento - tipo base: string, tabella cod.: T1 http://www.ebiz.enea.it/moda-ml/repository/codelist/draft/gc_T1.xml (XPath ACSOrdChange/terms/insPayment/payTerm) 1-1 (XPath ACSOrdChange/terms/payment/payTerm) 1-1</p> |
| payTermText | <p>testo libero che specifica i termini del pagamento (scadenza/modo) - tipo base: string, lunghezza max: 250, (XPath ACSOrdChange/terms/insPayment/payTermText) 1-1 (XPath ACSOrdChange/terms/payment/payTermText) 1-1</p> |
| person | <p>nome di una persona (ad esempio persona di riferimento all'interno di una organizzazione) - tipo base: string, lunghezza max: 40, (XPath ACSOrdChange/TXheader/supplier/person) 0-1</p> |

| | |
|-----------------------|---|
| | <p>(XPath ACSOrdChange/TXheader/thirdParty/person) 0-1 (XPath ACSOrdChange/terms/transInfo/despatchLocation/person) 0-1 (XPath ACSOrdChange/TXheader/buyer/person) 0-1 (XPath ACSOrdChange/AXbody/AXitem/finInfo/bank/person) 0-1 (XPath ACSOrdChange/AXbody/AXitem/thirdParty/person) 0-1 (XPath ACSOrdChange/terms/transInfo/deliveryLocation/person) 0-1 (XPath ACSOrdChange/terms/trade/tradeLocation/person) 0-1</p> |
| @phone | <p>numero di telefono di una persona contattata - tipo base: string, lunghezza max: 35, (XPath ACSOrdChange/terms/transInfo/deliveryLocation/person/@phone) [Optional] (XPath ACSOrdChange/terms/transInfo/despatchLocation/person/@phone) [Optional] (XPath ACSOrdChange/AXbody/AXitem/thirdParty/person/@phone) [Optional] (XPath ACSOrdChange/TXheader/thirdParty/person/@phone) [Optional] (XPath ACSOrdChange/terms/trade/tradeLocation/person/@phone) [Optional] (XPath ACSOrdChange/AXbody/AXitem/finInfo/bank/person/@phone) [Optional] (XPath ACSOrdChange/TXheader/supplier/person/@phone) [Optional] (XPath ACSOrdChange/TXheader/buyer/person/@phone) [Optional]</p> |
| postCode | <p>codice postale - tipo base: string, lunghezza max: 10, (XPath ACSOrdChange/terms/trade/tradeLocation/postCode) 0-1 (XPath ACSOrdChange/terms/transInfo/deliveryLocation/postCode) 0-1 (XPath ACSOrdChange/TXheader/thirdParty/postCode) 0-1 (XPath ACSOrdChange/AXbody/AXitem/thirdParty/postCode) 0-1 (XPath ACSOrdChange/terms/transInfo/despatchLocation/postCode) 0-1 (XPath ACSOrdChange/TXheader/supplier/postCode) 0-1 (XPath ACSOrdChange/TXheader/buyer/postCode) 0-1 (XPath ACSOrdChange/AXbody/AXitem/finInfo/bank/postCode) 0-1</p> |
| price | <p>prezzo unitario dell'articolo, dell'oggetto o del servizio specificato - tipo base: decimal, min incluso: 0, cifre decimali: 4, (XPath ACSOrdChange/AXbody/AXitem/price) 0-1</p> |
| @priceQualifier | <p>tipo di prezzo con riferimento a sconti e tasse - tipo base: string, tabella cod.: NT20 http://www.ebiz.enea.it/moda-ml/repository/codelist/draft/gc_NT20.xml (XPath ACSOrdChange/AXbody/AXitem/price/@priceQualifier) [Optional] [Default= NET]</p> |
| productLine | <p>Nome della linea a cui appartiene un prodotto fashion. - tipo base: string, (XPath ACSOrdChange/acsComInfo/productLine) 0-1 (XPath ACSOrdChange/AXbody/AXitem/acsComInfo/productLine) 0-1</p> |
| @progr | <p>numero progressivo nella sequenza - tipo base: positiveInteger, min incluso: 1, (XPath ACSOrdChange/terms/transInfo/@progr) [Optional] - nota: <i>Indica la posizione della tratta in una sequenza di tratte di spedizione. Se presente deve esserlo in tutte le tratte transInfo.</i></p> |
| project | <p>codice usato per assegnare la fornitura in ordine (capi, pezze, accessori, ecc.) ad uno specifico progetto del Cliente - tipo base: string, lunghezza max: 40, (XPath ACSOrdChange/acsComInfo/project) 0-1 (XPath ACSOrdChange/AXbody/AXitem/acsComInfo/project) 0-1</p> |
| @propulsionSystemCode | <p>tipo di sistema di propulsione - tipo base: string, tabella cod.: NT324 http://www.ebiz.enea.it/moda-ml/repository/codelist/draft/gc_NT324.xml (XPath ACSOrdChange/terms/transInfo/transMeans/@propulsionSystemCode) [Optional] - nota: <i>indica il tipo di propulsione del mezzo di trasporto</i></p> |
| qty | <p>quantità netta dell'articolo o dell'oggetto correlato, qualificata dalla funzione del documento e dal contesto - tipo base: decimal, min incluso: 0, cifre decimali: 2, (XPath ACSOrdChange/AXbody/AXitem/csRange/sizeMatrix/sizeRow/qty) 0-1 (XPath ACSOrdChange/AXbody/AXitem/qty) 0-2 Best Practice</p> |
| qualityLevel | <p>Esito qualitativo (prima scelta, seconda scelta..) del prodotto. - tipo base: string, (XPath ACSOrdChange/AXbody/AXitem/csRange/sizeMatrix/</p> |

| | |
|-----------------|--|
| | sizeRow/itemsList/qualityLevel) 0-1 |
| @role | <p>qualificatore del ruolo della Terza Parte</p> <p>- tipo base: string, tabella cod.: NT2</p> <p>http://www.ebiz.enea.it/moda-ml/repository/codelist/draft/gc_NT2.xml</p> <p>(XPath ACSOrdChange/AXbody/AXitem/thirdParty/@role) [Required]</p> <p>(XPath ACSOrdChange/TXheader/thirdParty/@role) [Required]</p> |
| routeLength | <p>lunghezza di un percorso</p> <p>- tipo base: decimal, min incluso: 0, cifre decimali: 2,</p> <p>(XPath ACSOrdChange/terms/transInfo/routeLength) 0-1</p> |
| @schemeID | <p>identificatore di uno schema di identificazione</p> <p>- tipo base: string,</p> <p>(XPath ACSOrdChange/AXbody/AXitem/refDoc/attachment/hashFootprint/@schemeID) [Optional]</p> <p>- nota: <i>specificare per quale sistema questa impronta hash potrebbe essere utilizzata come identificatore (ad esempio sistema HDFS..)</i></p> <p>(XPath ACSOrdChange/TXheader/refDoc/attachment/hashFootprint/@schemeID) [Optional]</p> <p>- nota: <i>specificare per quale sistema questa impronta hash potrebbe essere utilizzata come identificatore (ad esempio sistema HDFS..)</i></p> |
| season | <p>stagione di vendita, composta da: stagione (1 crt) + anno (4 crt) - stagione: P/E=1 A/I=2 P=3-E=4 A=5 I=6; per più di quattro stagioni usare sequenza alfabetica: 1a stagione=A 2a stagione=B etc.etc.</p> <p>- tipo base: string, lunghezza max: 15,</p> <p>(XPath ACSOrdChange/AXbody/AXitem/acsComInfo/season) 0-1</p> <p>(XPath ACSOrdChange/AXbody/AXitem/refDoc/season) 0-1</p> <p>- note: <i>qui indica la stagione a cui appartiene il documento in oggetto</i></p> <p>(XPath ACSOrdChange/acsComInfo/season) 0-1</p> <p>(XPath ACSOrdChange/TXheader/refDoc/season) 0-1</p> <p>- note: <i>qui indica la stagione a cui appartiene il documento in oggetto</i></p> |
| @sender | <p>qualificatore che distingue la Parte che spedisce il documento</p> <p>- tipo base: boolean,</p> <p>(XPath ACSOrdChange/TXheader/buyer/@sender) [Optional]</p> <p>- nota: <i>L'uso di questo attributo è obbligatorio quando si vuole usare lo STYLESHEET</i></p> <p>(XPath ACSOrdChange/TXheader/thirdParty/@sender) [Optional]</p> <p>- nota: <i>L'uso di questo attributo è obbligatorio quando si vuole usare lo STYLESHEET</i></p> <p>(XPath ACSOrdChange/AXbody/AXitem/thirdParty/@sender) [Optional]</p> <p>- nota: <i>L'uso di questo attributo è obbligatorio quando si vuole usare lo STYLESHEET</i></p> <p>(XPath ACSOrdChange/TXheader/supplier/@sender) [Optional]</p> <p>- nota: <i>L'uso di questo attributo è obbligatorio quando si vuole usare lo STYLESHEET</i></p> |
| serialN | <p>numero di matricola usato per identificare una singola unità fisica</p> <p>- tipo base: string, lunghezza max: 250,</p> <p>(XPath ACSOrdChange/AXbody/AXitem/csRange/sizeMatrix/sizeRow/itemsList/itemIdentification/serialN) 1-9 Best Practice</p> <p>- note: <i>molteplici valori di serialN indicano diverse rappresentazioni del seriale della medesima unità di prodotto. Le istanze di serialN debbono differire per almeno uno dei due attributi numberingOrg e idQualifier.</i></p> |
| size | <p>codice taglia del prodotto fashion (maglieria, confezione, ..)</p> <p>- tipo base: string, lunghezza max: 15,</p> <p>(XPath ACSOrdChange/AXbody/AXitem/csRange/sizeMatrix/sizeRow/size) 1-1</p> |
| @sizeSystemBase | <p>base della scala taglie</p> <p>- tipo base: string, tabella cod.: T423</p> <p>http://www.ebiz.enea.it/moda-ml/repository/codelist/draft/gc_T423.xml</p> <p>(XPath ACSOrdChange/AXbody/AXitem/csRange/@sizeSystemBase) [Optional]</p> |
| @sizeSystemID | <p>identificatore del sistema di taglie</p> <p>- tipo base: string,</p> <p>(XPath ACSOrdChange/AXbody/AXitem/csRange/@sizeSystemID) [Optional]</p> |
| @sizeSystemNat | <p>nazione o agenzia che identifica la scala taglie</p> <p>- tipo base: string, tabella cod.: T421</p> <p>http://www.ebiz.enea.it/moda-ml/repository/codelist/draft/gc_T421.xml</p> <p>(XPath ACSOrdChange/AXbody/AXitem/csRange/@sizeSystemNat) [Optional]</p> |
| @sizeSystemSeg | <p>segmento di mercato che identifica la scala taglie</p> |

| | |
|--------------------|--|
| | <p>- tipo base: string, tabella cod.: T422 http://www.ebiz.enea.it/moda-ml/repository/codelist/draft/gc_T422.xml (XPath ACSOrdChange/AXbody/AXitem/csRange/@sizeSystemSeg) [Optional]</p> |
| specDate | <p>data entro cui effettuare la disposizione colore di un ordine aperto (o di un suo item), e spessa in uno dei formati: AAAA-MM-GG, AAAA-MM-GG:HH-MM o AAAA-SS (cioè a nno-settimana) - tipo base: string, (XPath ACSOrdChange/AXbody/AXitem/acsComInfo/specDate) 0-1 (XPath ACSOrdChange/acsComInfo/specDate) 0-1</p> |
| street | <p>via e numero civico di una locazione - tipo base: string, lunghezza max: 80, (XPath ACSOrdChange/terms/trade/tradeLocation/street) 0-1 (XPath ACSOrdChange/AXbody/AXitem/finInfo/bank/street) 0-1 (XPath ACSOrdChange/TXheader/supplier/street) 0-1 (XPath ACSOrdChange/TXheader/thirdParty/street) 0-1 (XPath ACSOrdChange/TXheader/buyer/street) 0-1 (XPath ACSOrdChange/AXbody/AXitem/thirdParty/street) 0-1 (XPath ACSOrdChange/terms/transInfo/deliveryLocation/street) 0-1 (XPath ACSOrdChange/terms/transInfo/despatchLocation/street) 0-1</p> |
| subCountry | <p>sigla o codice della provincia (sub-country) - tipo base: string, lunghezza max: 9, (XPath ACSOrdChange/terms/trade/tradeLocation/subCountry) 0-1 (XPath ACSOrdChange/AXbody/AXitem/thirdParty/subCountry) 0-1 (XPath ACSOrdChange/AXbody/AXitem/finInfo/bank/subCountry) 0-1 (XPath ACSOrdChange/terms/transInfo/deliveryLocation/subCountry) 0-1 (XPath ACSOrdChange/TXheader/supplier/subCountry) 0-1 (XPath ACSOrdChange/TXheader/thirdParty/subCountry) 0-1 (XPath ACSOrdChange/terms/transInfo/despatchLocation/subCountry) 0-1 (XPath ACSOrdChange/TXheader/buyer/subCountry) 0-1</p> |
| subDept | <p>nome o codice di una unità (Divisione, Ufficio, Stabilimento) - tipo base: string, lunghezza max: 40, (XPath ACSOrdChange/TXheader/thirdParty/subDept) 0-1 (XPath ACSOrdChange/TXheader/supplier/subDept) 0-1 (XPath ACSOrdChange/terms/transInfo/despatchLocation/subDept) 0-1 (XPath ACSOrdChange/TXheader/buyer/subDept) 0-1 (XPath ACSOrdChange/AXbody/AXitem/finInfo/bank/subDept) 0-1 (XPath ACSOrdChange/terms/trade/tradeLocation/subDept) 0-1 (XPath ACSOrdChange/terms/transInfo/deliveryLocation/subDept) 0-1 (XPath ACSOrdChange/AXbody/AXitem/thirdParty/subDept) 0-1</p> |
| swift | <p>codice swift usato per la transazione finanziaria - tipo base: string, lunghezza max: 15, (XPath ACSOrdChange/AXbody/AXitem/finInfo/swift) 0-1</p> |
| taxCategory | <p>categoria di imposta o tassa - tipo base: string, tabella cod.: T62 http://www.ebiz.enea.it/moda-ml/repository/codelist/draft/gc_T62.xml (XPath ACSOrdChange/terms/allowanceCharge/dtScheme/taxCategory) 0-1 (XPath ACSOrdChange/AXbody/AXitem/dtScheme/taxCategory) 0-1</p> |
| taxRate | <p>aliquota percentuale di imposta o tassa - tipo base: string, (XPath ACSOrdChange/AXbody/AXitem/dtScheme/taxRate) 0-1 (XPath ACSOrdChange/terms/allowanceCharge/dtScheme/taxRate) 0-1</p> |
| @taxType | <p>tipo di imposta o tassa - tipo base: string, tabella cod.: T61 http://www.ebiz.enea.it/moda-ml/repository/codelist/draft/gc_T61.xml (XPath ACSOrdChange/AXbody/AXitem/dtScheme/@taxType) [Required] (XPath ACSOrdChange/terms/allowanceCharge/dtScheme/@taxType) [Required]</p> |
| totQty | <p>quantità totale degli articoli relativa all'intero documento - tipo base: decimal, min incluso: 0, cifre decimali: 2, (XPath ACSOrdChange/totals/totQty) 0-1</p> |
| @TOtype | <p>tipo di ordine di acquisto - tipo base: string, tabella cod.: NT1 http://www.ebiz.enea.it/moda-ml/repository/codelist/draft/gc_NT1.xml (XPath ACSOrdChange/@TOtype) [Optional]</p> |
| transactionReceipt | ricevuta di transazione in blockchain |

| | |
|--------------------|--|
| | <p>- tipo base: string, lunghezza max: 80, (XPath ACSOrdChange/AXbody/AXitem/refDoc/attachment/ blockChainReference/transactionReceipt) 1-9 (XPath ACSOrdChange/TXheader/refDoc/attachment/ blockChainReference/transactionReceipt) 1-9</p> |
| transCondition | <p>condizione speciale di trasporto o servizio speciale richiesto allo Spedizionario - tipo base: string, tabella cod.: T38 http://www.ebiz.enea.it/moda-ml/repository/codelist/draft/gc_T38.xml (XPath ACSOrdChange/terms/transInfo/transCondition) 0-3</p> |
| transConditionText | <p>descrizione in testo libero della condizione speciale di trasporto o servizio speciale richiesto allo Spedizionario - tipo base: string, lunghezza max: 250, (XPath ACSOrdChange/terms/transInfo/transConditionText) 0-1</p> |
| transMeans | <p>mezzo usato per il trasporto, complessivo o relativo ad una tratta - tipo base: string, tabella cod.: T40 http://www.ebiz.enea.it/moda-ml/repository/codelist/draft/gc_T40.xml (XPath ACSOrdChange/terms/transInfo/transMeans) 0-1</p> |
| transMode | <p>modo di trasporto, complessivo o relativo ad una tratta - tipo base: string, tabella cod.: T8 http://www.ebiz.enea.it/moda-ml/repository/codelist/draft/gc_T8.xml (XPath ACSOrdChange/terms/transInfo/transMode) 1-1</p> |
| @transReason | <p>causale del trasporto - tipo base: string, tabella cod.: NT11 http://www.ebiz.enea.it/moda-ml/repository/codelist/draft/gc_NT11.xml (XPath ACSOrdChange/terms/transInfo/@transReason) [Optional]</p> |
| @uid | <p>identificatore elemento, univoco all'interno del documento xml - tipo base: string, (XPath ACSOrdChange/AXbody/AXitem/refDoc/attachment/@uid) [Optional] (XPath ACSOrdChange/TXheader/refDoc/attachment/@uid) [Optional]</p> |
| @um | <p>unità di misura fisica - tipo base: string, tabella cod.: NT7 http://www.ebiz.enea.it/moda-ml/repository/codelist/draft/gc_NT7.xml (XPath ACSOrdChange/terms/allowanceCharge/@um) [Optional] (XPath ACSOrdChange/terms/transInfo/deliveryLocation/ geoCoordinates/@um) [Optional] [Default= DEGD] - nota: se non indicata si assumono GRADI decimali (XPath ACSOrdChange/AXbody/AXitem/thirdParty/geoCoordinates/@um) [Optional] [Default= DEGD] - nota: se non indicata si assumono GRADI decimali (XPath ACSOrdChange/terms/trade/tradeLocation/geoCoordinates/@um) [Optional] [Default= DEGD] - nota: se non indicata si assumono GRADI decimali (XPath ACSOrdChange/TXheader/buyer/geoCoordinates/@um) [Optional] [Default= DEGD] - nota: se non indicata si assumono GRADI decimali (XPath ACSOrdChange/AXbody/AXitem/finInfo/bank/ geoCoordinates/@um) [Optional] [Default= DEGD] - nota: se non indicata si assumono GRADI decimali (XPath ACSOrdChange/totals/totQty/@um) [Required] (XPath ACSOrdChange/terms/transInfo/routeLength/@um) [Required] (XPath ACSOrdChange/AXbody/AXitem/csRange/sizeMatrix/ sizeRow/qty/@um) [Required] (XPath ACSOrdChange/terms/transInfo/grossWeight/@um) [Required] (XPath ACSOrdChange/TXheader/supplier/geoCoordinates/@um) [Optional] [Default= DEGD] - nota: se non indicata si assumono GRADI decimali (XPath ACSOrdChange/terms/transInfo/netWeight/@um) [Required] (XPath ACSOrdChange/AXbody/AXitem/price/@um) [Optional] - nota: Unità di misura fisica del prodotto a cui è riferito il prezzo (es. prezzo per metro) . (XPath ACSOrdChange/TXheader/thirdParty/geoCoordinates/@um) [Optional] [Default= DEGD] - nota: se non indicata si assumono GRADI decimali (XPath ACSOrdChange/terms/transInfo/despatchLocation/ geoCoordinates/@um) [Optional] [Default= DEGD] - nota: se non indicata si assumono GRADI decimali (XPath ACSOrdChange/AXbody/AXitem/qty/@um) [Required]</p> |

| | |
|-------------|---|
| uri | <p>URI (Uniform Resource Identifier) che identifica l'oggetto esterno come una risorsa Internet</p> <p>- tipo base: normalizedString, (XPath ACSOrdChange/TXheader/refDoc/attachment/externalReference/uri) 1-1 (XPath ACSOrdChange/TXheader/refDoc/attachment/blockChainReference/uri) 1-1</p> <p>- note: riferimento alla blockchain utilizzata (p.es. url https://etherscan.io/ di ethereum) (XPath ACSOrdChange/AXbody/AXitem/refDoc/attachment/externalReference/uri) 1-1 (XPath ACSOrdChange/AXbody/AXitem/refDoc/attachment/blockChainReference/uri) 1-1</p> <p>- note: riferimento alla blockchain utilizzata (p.es. url https://etherscan.io/ di ethereum)</p> |
| @useProfile | <p>profilo uso al quale il presente documento è conforme nel caso sia stato definito tra le parti. Preferibile sia un URI con nome aziende o eventualmente un URL con link al profilo.</p> <p>- tipo base: string, (XPath ACSOrdChange/@useProfile) [Optional]</p> |
| validityEnd | <p>data di fine della validità, espressa in uno dei formati: AAAA-MM-GG, AAAA-MM-GG:HH-MM o AAAA-SS (cioè anno-settimana)</p> <p>- tipo base: string, (XPath ACSOrdChange/TXheader/validityEnd) 0-1</p> |
| variantCode | <p>Codice di variante utilizzata per prodotto fashion.</p> <p>- tipo base: string, (XPath ACSOrdChange/AXbody/AXitem/csRange/garmentVariant/variantCode) 1-1</p> |
| variantType | <p>Tipo di variante utilizzata per prodotto fashion (esempi 'trattamento', 'tipo lavaggio', "classe di misure", ...)</p> <p>- tipo base: string, (XPath ACSOrdChange/AXbody/AXitem/csRange/garmentVariant/variantType) 1-1</p> |
| @VAT | <p>aliquota o causale IVA (DEPRECATO, usare dtScheme)</p> <p>- tipo base: string, tabella cod.: NT16 http://www.ebiz.enea.it/moda-ml/repository/codelist/draft/gc_NT16.xml (XPath ACSOrdChange/TXheader/thirdParty/@VAT) [Optional] (XPath ACSOrdChange/AXbody/AXitem/thirdParty/@VAT) [Optional] (XPath ACSOrdChange/AXbody/AXitem/lineN/@VAT) [Optional]</p> <p>- nota: <i>Uso deprecato, preferire dtScheme quando previsto.</i> (XPath ACSOrdChange/terms/allowanceCharge/@VAT) [Optional]</p> |
| @version | <p>Versione del dizionario da cui è creata l'istanza</p> <p>- tipo base: string, tabella cod.: NT100 http://www.ebiz.enea.it/moda-ml/repository/codelist/draft/gc_NT100.xml (XPath ACSOrdChange/@version) [Optional] [Default= draft]</p> |
| xGeoCoord | <p>coordinata geografica x, corrispondente a latitudine</p> <p>- tipo base: decimal, (XPath ACSOrdChange/terms/trade/tradeLocation/geoCoordinates/xGeoCoord) 1-1 (XPath ACSOrdChange/TXheader/thirdParty/geoCoordinates/xGeoCoord) 1-1 (XPath ACSOrdChange/AXbody/AXitem/thirdParty/geoCoordinates/xGeoCoord) 1-1 (XPath ACSOrdChange/terms/transInfo/despatchLocation/geoCoordinates/xGeoCoord) 1-1 (XPath ACSOrdChange/terms/transInfo/deliveryLocation/geoCoordinates/xGeoCoord) 1-1 (XPath ACSOrdChange/TXheader/buyer/geoCoordinates/xGeoCoord) 1-1 (XPath ACSOrdChange/AXbody/AXitem/finInfo/bank/geoCoordinates/xGeoCoord) 1-1 (XPath ACSOrdChange/TXheader/supplier/geoCoordinates/xGeoCoord) 1-1</p> |
| yGeoCoord | <p>coordinata geografica y, corrispondente a longitudine</p> <p>- tipo base: decimal, (XPath ACSOrdChange/TXheader/buyer/geoCoordinates/yGeoCoord) 1-1 (XPath ACSOrdChange/terms/transInfo/deliveryLocation/geoCoordinates/yGeoCoord) 1-1 (XPath ACSOrdChange/terms/transInfo/despatchLocation/geoCoordinates/yGeoCoord) 1-1 (XPath ACSOrdChange/AXbody/AXitem/finInfo/bank/geoCoordinates/yGeoCoord) 1-1</p> |

| | |
|-----------|--|
| | <p>(XPath ACSOrdChange/TXheader/thirdParty/geoCoordinates/yGeoCoord) 1-1 (XPath ACSOrdChange/TXheader/supplier/geoCoordinates/yGeoCoord) 1-1 (XPath ACSOrdChange/AXbody/AXitem/thirdParty/geoCoordinates/yGeoCoord) 1-1 (XPath ACSOrdChange/terms/trade/tradeLocation/geoCoordinates/yGeoCoord) 1-1</p> |
| zGeoCoord | <p>coordinata geografica z, corrispondente ad altitudine - tipo base: decimal, (XPath ACSOrdChange/AXbody/AXitem/thirdParty/geoCoordinates/zGeoCoord) 0-1 - note: <i>altitudine puo' essere omessa</i> (XPath ACSOrdChange/terms/trade/tradeLocation/geoCoordinates/zGeoCoord) 0-1 - note: <i>altitudine puo' essere omessa</i> (XPath ACSOrdChange/terms/transInfo/despatchLocation/geoCoordinates/zGeoCoord) 0-1 - note: <i>altitudine puo' essere omessa</i> (XPath ACSOrdChange/terms/transInfo/deliveryLocation/geoCoordinates/zGeoCoord) 0-1 - note: <i>altitudine puo' essere omessa</i> (XPath ACSOrdChange/AXbody/AXitem/finInfo/bank/geoCoordinates/zGeoCoord) 0-1 - note: <i>altitudine puo' essere omessa</i> (XPath ACSOrdChange/TXheader/buyer/geoCoordinates/zGeoCoord) 0-1 - note: <i>altitudine puo' essere omessa</i> (XPath ACSOrdChange/TXheader/thirdParty/geoCoordinates/zGeoCoord) 0-1 - note: <i>altitudine puo' essere omessa</i> (XPath ACSOrdChange/TXheader/supplier/geoCoordinates/zGeoCoord) 0-1 - note: <i>altitudine puo' essere omessa</i></p> |

2.3 Best practice suggerite

ACSOrdChange/TXheader/buyer/additionalIdentifier (codice identificativo aggiuntivo della Parte in causa (Cliente, Fornitore, Destinataro merce ecc..), ad esempio per registri delle dogane o altri registri)

ITALIA: la PEC del destinatario della fattura SDI per le imprese può essere indicata in questo elemento (specificare attributo idQualifier='PEC'); analogamente il codice identificativo SDI (idQualifier='SDI')

ACSOrdChange/AXbody/AXitem/refDoc/docID (numero identificativo del documento referenziato)

con numberingOrg va indicato chi ha assegnato l'identificatore al documento (è possibile indicarne due -p.es. cliente e fornitore- con due elementi docID dotati di numberingOrg differente)

ACSOrdChange/TXheader/refDoc/docID (numero identificativo del documento referenziato)

con numberingOrg va indicato chi ha assegnato l'identificatore al documento (è possibile indicarne due -p.es. cliente e fornitore- con due elementi docID dotati di numberingOrg differente)

**ACSOrdChange/AXbody/AXitem/refDoc/attachment/
externalReference/mimeCode (tipo mime dell'oggetto esterno)**

Utilizzare codifica IANA <http://www.iana.org/assignments/media-types/media-types.xml>

**ACSOrdChange/TXheader/refDoc/attachment/
externalReference/mimeCode (tipo mime dell'oggetto esterno)**

Utilizzare codifica IANA <http://www.iana.org/assignments/media-types/media-types.xml>

ACSOrdChange/AXbody/AXitem/qty (quantità netta dell'articolo o dell'oggetto correlato, qualificata dalla funzione del documento e dal contesto)

questo elemento può avere due istanze solo nel caso di diversa unità di misura

**ACSOrdChange/AXbody/AXitem/csRange/sizeMatrix/
sizeRow/itemsList/itemIdentification/serialN (numero di matricola usato per identificare una singola unità fisica)**

nel caso di capo con RFID interno per anticontraffazione, RFID EPCGlobal per la logistica e NFC per la customer experience dovrebbero esserci tre elementi serial con coppie di attributi numberingOrg/idQualifier: "CL"/"RFID", "GS1"/"RFID", "CL"/"NFC".

2.4 Tabelle di codifica utilizzate

Elenco delle tabelle di enumerazione utilizzate nel documento XML. Tutte le tabelle e i relativi codici sono presenti all'indirizzo: <http://www.ebiz.enea.it/eBIZ/imple/eBIZTCU-draft.asp?lingua=it&pag=6>

NT1 - tipo Ordine
NT100 - Versione eBIZ TCFUpstream
NT11 - causale trasporto
NT16 - aliquota o causale IVA
NT18 - funzione messaggio
NT19 - attribuzione valuta
NT2 - qualificatore terzparte
NT20 - tipo prezzo
NT29 - formato data
NT3 - emittente dell'identificatore (o sistema di identificazione) di una località.
NT324 - tipo di sistema di propulsione
NT333 - tipo algoritmo hashing
NT4 - destinazione d'uso
NT43 - qualificatore di codice operativo
NT5 - azione
NT6 - ente codificatore
NT60 - lingua, codifiche da ISO 639-1 (sottoinsieme)
NT7 - unità di misura
T1 - pagamento - scadenza
T10 - ISO3166 - Nazione
T2 - Pagamento - Modo
T21 - tipo documento
T3 - consegna - IncoTerms
T38 - condizioni di trasporto
T40 - tipo mezzo di trasporto
T41 - tipo di Sconto od Onere
T421 - scala taglie: nazionalità
T422 - scala taglie: segmento di mercato
T423 - scala taglie: base
T44 - tipo codice addizionale
T61 - tipo di imposta o tassa
T62 - categoria di imposta o tassa
T8 - Trasporto - Modo
T9 - ISO4217 - Valuta

(le tabelle più rilevanti sono presentate anche negli annessi successivi)

RICONOSCIMENTO



Questa azione fa parte del progetto TRICK, che ha ricevuto finanziamenti dal programma Horizon 2020 contratto No. 958352 dell'Unione europea.

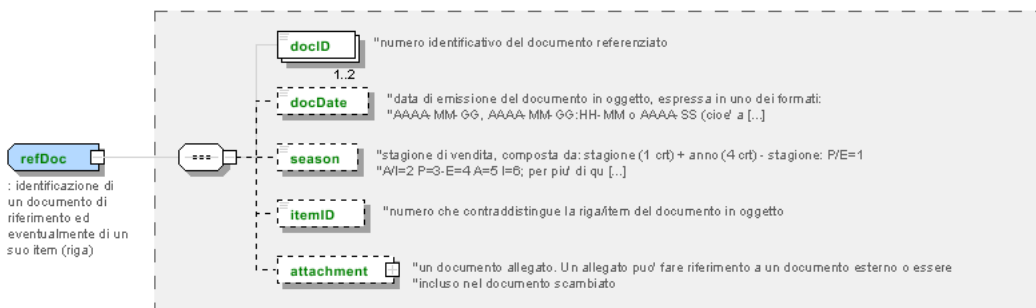
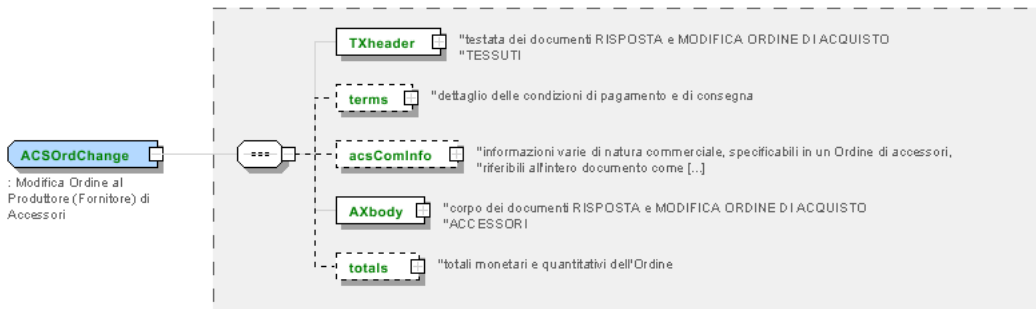
AVVERTENZA

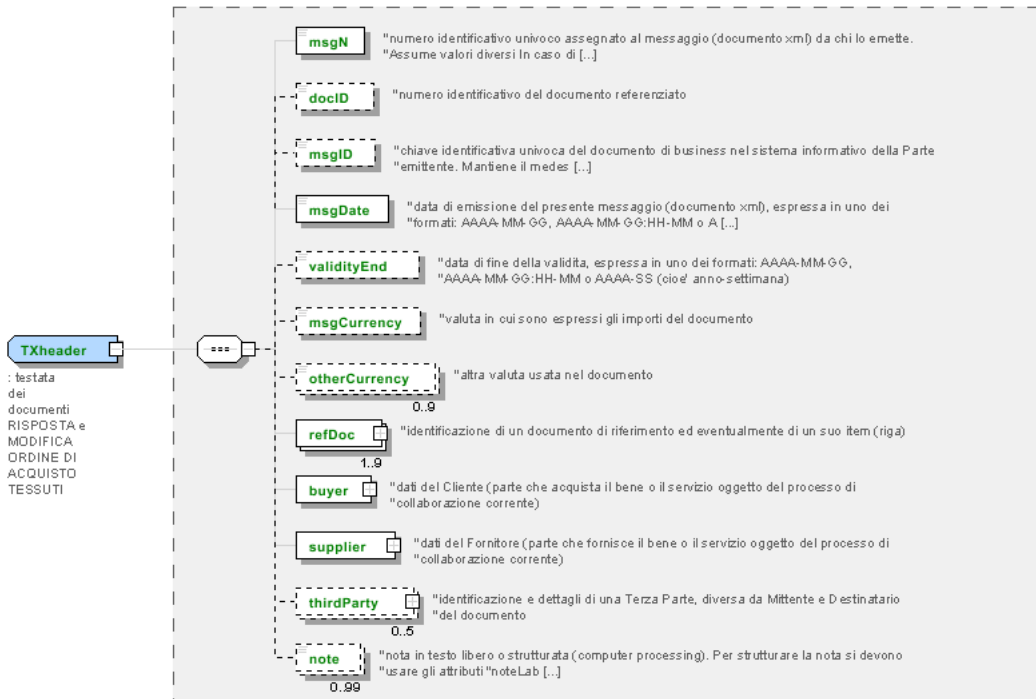
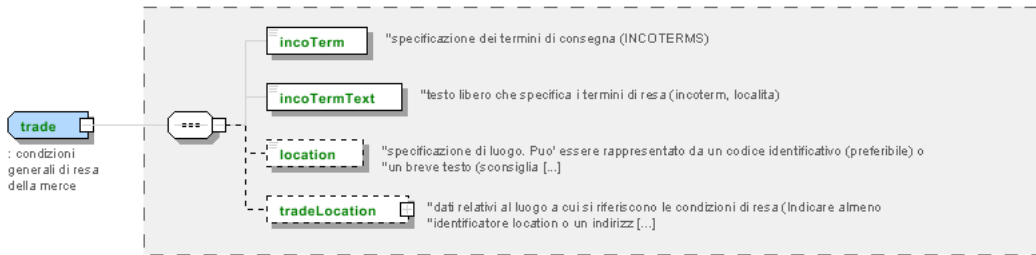
Il contenuto di questo documento rappresenta solo il punto di vista degli autori ed è di loro esclusiva responsabilità; non si può ritenere che rifletta le opinioni della Commissione europea o qualsiasi altro organismo dell'Unione europea.

La Commissione europea non si assume alcuna responsabilità per l'uso che può essere fatto delle informazioni in esso contenute.

Allegato A

Immagini rappresentative della struttura dei principali elementi complessi.





Allegato B

NT1 - tipo Ordine

tipo di ordine di acquisto

Agenzia: eBIZ

Tabella decodifica: NT1

File lista codici (Generic code): http://www.ebiz.enea.it/moda-ml/repository/codelist/draft/gc_NT1.xml

| Codice | Descrizione | Note di adozione | Data di inserimento |
|--------|-------------------------------|--|---------------------|
| A | aperto | the order is open without a concrete delivery of product; it establishes an amount of goods to be produced in a future | |
| D | disposizione su ordine aperto | orders an amount of goods to be delivered (and invoiced and produced if necessary); it is important that it is clear that this amount should be subtracted from the amount of the blanket order referred in the refDoc element | |
| P | prenotazione | | |
| STD | standard | | |

NT100 - Versione eBIZ TCFUpstream

versione dizionario

Agenzia: eBIZ

Tabella decodifica: NT100

File lista codici (Generic code): http://www.ebiz.enea.it/moda-ml/repository/codelist/draft/gc_NT100.xml

| Codice | Descrizione | Note di adozione | Data di inserimento |
|--------|-------------|------------------|---------------------|
| 2013-1 | v2013-1 | | 01/07/2013 |
| 2018-1 | v2018-1 | | 04/11/2018 |
| draft | draft | | 08/09/2017 |

NT11 - causale trasporto

causale del trasporto

Agenzia: eBIZ

Tabella decodifica: NT11

File lista codici (Generic code): http://www.ebiz.enea.it/moda-ml/repository/codelist/draft/gc_NT11.xml

| Codice | Descrizione | Note di adozione | Data di inserimento |
|--------|-------------|------------------|---------------------|
|--------|-------------|------------------|---------------------|

| | | | |
|-----|------------------------|--|--|
| FOC | omaggio | | |
| FRW | resa da rilavorazione | | |
| FST | resa da deposito | | |
| FWW | resa da visione | | |
| FWK | resa da lavorazione | | |
| IST | trattenuta in deposito | | |
| NWK | resa non lavorata | | |
| RJC | resa per scarto | | |
| SEL | vendita | | |
| STO | deposito | | |
| VEW | visione | | |
| WRK | lavorazione | | |

NT16 - aliquota o causale IVA

aliquota o causale IVA (DEPRECATO, usare dtScheme)

Tabella decodifica: NT16

File lista codici (Generic code): http://www.ebiz.enea.it/moda-ml/repository/codelist/draft/gc_NT16.xml

NT18 - funzione messaggio

funzione rivestita dal presente messaggio in relazione alla sua trasmissione

Agenzia: eBIZ

Tabella decodifica: NT18

File lista codici (Generic code): http://www.ebiz.enea.it/moda-ml/repository/codelist/draft/gc_NT18.xml

| Codice | Descrizione | Note di adozione | Data di inserimento |
|--------|---------------------------------------|------------------|---------------------|
| CA | cancellazione documento presente | | 01/07/2013 |
| CP | copia | | |
| OR | originale | | |
| RC | ritrasmissione correzione dati errati | | |
| RT | ritrasmissione | | |

NT19 - attribuzione valuta

attribuzione d'uso di un'altra valuta nel documento

Agenzia: eBIZ

Tabella decodifica: NT19

File lista codici (Generic code): http://www.ebiz.enea.it/moda-ml/repository/codelist/draft/gc_NT19.xml

| Codice | Descrizione | Note di adozione | Data di inserimento |
|--------|---------------------|------------------|---------------------|
| CAT | valuta catalogo | | |
| INV | valuta fatturazione | | |
| ORD | valuta ordine | | |
| PAY | valuta pagamento | | |
| SAL | valuta di vendita | | |

NT2 - qualificatore terzaparte

qualificatore del ruolo della Terza Parte

Agenzia: eBIZ

Tabella decodifica: NT2

File lista codici (Generic code): http://www.ebiz.enea.it/moda-ml/repository/codelist/draft/gc_NT2.xml

| Codice | Descrizione | Note di adozione | Data di inserimento |
|--------|----------------------------------|------------------|---------------------|
| AG | Agente | | |
| AU | Auditor | | 08/04/2019 |
| BU | Acquirente | | 13/06/2022 |
| CE | Autorita' certificatrice | | 08/04/2019 |
| CM | Committente | | 13/06/2022 |
| CO | Collaudatore | | |
| CU | Autorita' doganale | | 13/06/2022 |
| DC | Destinatario Conferma | | |
| DF | Destinatario Fattura | | |
| DI | Destinatario per conoscenza (CC) | | 28/10/2014 |
| DM | Destinatario Merce | | |
| DP | Indirizzo consegna merce | | |
| EX | Esperto | | 13/06/2022 |
| IM | Importatore | | |
| OR | Originatore (cliente finale) | | 10/09/2014 |
| SC | Terzista | | 10/04/2019 |
| SM | Gestore servizio/ePlatform | | 08/04/2019 |
| SP | Spedizioniere | | |
| SU | Fornitore | | 13/06/2022 |
| TL | Laboratorio di analisi o test | | 13/06/2022 |
| TX | Autorita' fiscale | | |

NT20 - tipo prezzo

tipo di prezzo con riferimento a sconti e tasse

Agenzia: eBIZ

Tabella decodifica: NT20

File lista codici (Generic code): http://www.ebiz.enea.it/moda-ml/repository/codelist/draft/gc_NT20.xml

| Codice | Descrizione | Note di adozione | Data di inserimento |
|--------|---------------------|------------------|---------------------|
| GET | lordo tasse escluse | | |
| GIT | lordo tasse incluse | | |
| NET | netto tasse escluse | | |
| NIT | netto tasse incluse | | |

NT29 - formato data

formato in cui è espressa la data

Agenzia: eBIZ

Tabella decodifica: NT29

File lista codici (Generic code): http://www.ebiz.enea.it/moda-ml/repository/codelist/draft/gc_NT29.xml

| Codice | Descrizione | Note di adozione | Data di inserimento |
|--------|---|------------------|---------------------|
| D | AAAA-MM-GG | | |
| M | AAAA-MM-GG:HH-MM (data e orario) | | |
| S | AAAA-MM-GG:HH-MM-SS (data e orario con secondi) | | 13/06/2022 |
| W | AAAA-SS (anno-settimana) | | |

NT3 - emittente dell'identificatore (o sistema di identificazione) di una località.

lista dei possibili emittenti dell'identificatore (o sistema di identificazione) di una località.

Agenzia: eBIZ

Tabella decodifica: NT3

File lista codici (Generic code): http://www.ebiz.enea.it/moda-ml/repository/codelist/draft/gc_NT3.xml

| Codice | Descrizione | Note di adozione | Data di inserimento |
|--------|-------------------------|-------------------|---------------------|
| EN4 | GS1-GLN | obsolete | 01/07/2013 |
| GLN | GS1-GLN | equivalent to EN4 | 25/04/2023 |
| MD | concordata tra le parti | | |

| | | | |
|-----|--|--|------------|
| NCA | Autorita' doganale nazionale (magazzini doganli) | identifier of a bonded warehouse assigned by the customs authority | 19/05/2023 |
| PLA | Piattaforma | internal coding of the involved platform | 14/05/2023 |
| TRI | TRICK | | 14/05/2023 |

NT324 - tipo di sistema di propulsione

il tipo di sistema di propulsione utilizzato ad esempio dal mezzo di trasporto

Agenzia: eBIZ for TRICK

Tabella decodifica: NT324

File lista codici (Generic code): http://www.ebiz.enea.it/moda-ml/repository/codelist/draft/gc_NT324.xml

| Codice | Descrizione | Note di adozione | Data di inserimento |
|--------|---------------------------------------|--------------------|---------------------|
| ALC | Alcool | | 05/07/2022 |
| BDIE | Bio diesel | | 05/07/2022 |
| BEV | Battery Electric Vehicle | | 05/07/2022 |
| BFUE | Bio combustibile | biodiesel excluded | 02/09/2022 |
| DIE | Diesel | | 05/07/2022 |
| FCEV | Hydrogen Fuel cell | | 05/07/2022 |
| GAS | GAS | | 05/07/2022 |
| GPL | GPL | | 05/07/2022 |
| HEV | Full hybrid (Hybrid Electric Vehicle) | | 05/07/2022 |
| HUM | Propulsione umana | | 05/07/2022 |
| HYB | Ibrido | | 05/07/2022 |
| MHY | Mild hybrid | | 05/07/2022 |
| NUC | Nucleare | | 05/07/2022 |
| PET | Benzina | | 05/07/2022 |
| PHEV | plug-in Hybrid Electric Vehicle | | 05/07/2022 |
| STEAM | Vapore | | 05/07/2022 |
| WIND | Vento | | 05/07/2022 |

NT333 - tipo algoritmo hashing

tipo algoritmo hashing

Tabella decodifica: NT333

File lista codici (Generic code): http://www.ebiz.enea.it/moda-ml/repository/codelist/draft/gc_NT333.xml

| Codice | Descrizione | Note di adozione | Data di inserimento |
|--------|-------------|------------------|---------------------|
|--------|-------------|------------------|---------------------|

| | | | |
|------------|------------|--|------------|
| ADLER32 | ADLER32 | | 26/05/2023 |
| HMAC | HMAC | | 26/05/2023 |
| MD2 | MD2 | | 26/05/2023 |
| MD4 | MD4 | | 26/05/2023 |
| MD5 | MD5 | | 26/05/2023 |
| MDC-2 | MDC-2 | | 26/05/2023 |
| PANAMA | PANAMA | | 26/05/2023 |
| RIPEMD-160 | RIPEMD-160 | | 26/05/2023 |
| SHA-1 | SHA-1 | | 26/05/2023 |
| SHA-2 256 | SHA-2 256 | | 26/05/2023 |
| SHA-2 384 | SHA-2 384 | | 26/05/2023 |
| SHA-2 512 | SHA-2 512 | | 26/05/2023 |
| TIGER | TIGER | | 26/05/2023 |

NT4 - destinazione d'uso

destinazione d'uso del prodotto

Agenzia: eBIZ

Tabella decodifica: NT4

File lista codici (Generic code): http://www.ebiz.enea.it/moda-ml/repository/codelist/draft/gc_NT4.xml

| Codice | Descrizione | Note di adozione | Data di inserimento |
|--------|----------------|------------------|---------------------|
| PC | Pezze campione | | |
| PR | Produzione | | |
| SA | Campione | | 10/09/2014 |
| SC | Cartella | | |
| TI | Tirelle | | |
| TP | Taglio prova | | |

NT43 - qualificatore di codice operativo

Agenzia: eBIZ

Tabella decodifica: NT43

File lista codici (Generic code): http://www.ebiz.enea.it/moda-ml/repository/codelist/draft/gc_NT43.xml

| Codice | Descrizione | Note di adozione | Data di inserimento |
|--------|----------------|------------------|---------------------|
| 1 | evento | | 08/09/2017 |
| 2 | canale vendita | | 08/09/2017 |

| | | | |
|---|-------------------------------|--|------------|
| 3 | tipo di gestione del prodotto | | 08/09/2017 |
| 4 | iniziativa speciale | | 08/09/2017 |

NT5 - azione

azione che la riga del documento in questione compie sulla riga di riferimento

Agenzia: eBIZ

Tabella decodifica: NT5

File lista codici (Generic code): http://www.ebiz.enea.it/moda-ml/repository/codelist/draft/gc_NT5.xml

| Codice | Descrizione | Note di adozione | Data di inserimento |
|--------|---|------------------|---------------------|
| A | annullamento | | |
| C | conferma | | |
| N | nuova riga ordine (creata da una modifica ordine) | | |
| R | conferma con riserva | | |
| S | scioglimento riserva | | |
| SA | sospensione accettata | | |
| SN | sospensione non accettata | | |
| SR | richiesta sospensione | | |
| V | variazione | | |

NT6 - ente codificatore

organizzazione che ha creato e detiene il registro della codifica o immatricolazione a cui ci si riferisce

Agenzia: eBIZ

Tabella decodifica: NT6

File lista codici (Generic code): http://www.ebiz.enea.it/moda-ml/repository/codelist/draft/gc_NT6.xml

| Codice | Descrizione | Note di adozione | Data di inserimento |
|--------|--|------------------|---------------------|
| CBR | Registro nazionale degli spedizionieri doganali | | 12/06/2023 |
| CL | cliente | | |
| CO | collaudo tessile | | |
| DU | Registro D-U-N-S (Data Universal Numbering System) | | 04/05/2023 |
| EB | eBIZ | replaces 'ML' | 18/03/2019 |
| EN | GS1 (gia' EAN-International) | | |
| EO | Register of EORI (Economic Operators Registration and Identification number) | | 04/03/2023 |
| ES | e-Stockflow | DEPRECATED | |
| FO | fornitore | | |

| | | | |
|-----|---|------------------|------------|
| GS | GS1 | | 01/07/2013 |
| MF | autorità tributaria nazionale (es. registro codici IVA) | | |
| ML | Moda-ML | DEPRECATED | |
| PL | Piattaforma applicativa | | 13/06/2022 |
| REX | Sistema degli Esportatori Registrati (REX) | | 19/05/2023 |
| SP | Service Provider | | |
| SU | Enterprise Identification Number UID | Only switzerland | 04/03/2023 |

NT60 - lingua, codifiche da ISO 639-1 (sottoinsieme)

Agenzia: eBIZ / ISO

Tabella decodifica: NT60

File lista codici (Generic code): http://www.ebiz.enea.it/moda-ml/repository/codelist/draft/gc_NT60.xml

| Codice | Descrizione | Note di adozione | Data di inserimento |
|--------|-------------------------|------------------|---------------------|
| af | Afrikaans | | 31/01/2019 |
| ar | Arabic | | 31/01/2019 |
| be | Belarusian | | 31/01/2019 |
| bg | Bulgarian | | 31/01/2019 |
| bn | Bengali | | 31/01/2019 |
| bo | Tibetan | | 31/01/2019 |
| bs | Bosnian | | 31/01/2019 |
| ca | Catalan, Valencian | | 31/01/2019 |
| cs | Czech | | 31/01/2019 |
| da | Danish | | 31/01/2019 |
| de | German | | 31/01/2019 |
| el | Greek, Modern (1453-) | | 31/01/2019 |
| en | English | | 31/01/2019 |
| eo | Esperanto | | 31/01/2019 |
| es | Spanish, Castilian | | 31/01/2019 |
| et | Estonian | | 31/01/2019 |
| eu | Basque | | 31/01/2019 |
| F | Femminile | | 15/04/2019 |
| fa | Persian | | 31/01/2019 |
| fi | Finnish | | 31/01/2019 |
| fr | French | | 31/01/2019 |
| ga | Irish | | 31/01/2019 |
| gd | Gaelic, Scottish Gaelic | | 31/01/2019 |

| | | | |
|----|--|--|------------|
| gn | Guarani | | 31/01/2019 |
| he | Hebrew | | 31/01/2019 |
| hr | Croatian | | 31/01/2019 |
| ht | Haitian, Haitian Creole | | 31/01/2019 |
| hu | Hungarian | | 31/01/2019 |
| hy | Armenian | | 31/01/2019 |
| ia | Interlingua (International Auxiliary Language Association) | | 31/01/2019 |
| id | Indonesian | | 31/01/2019 |
| is | Icelandic | | 31/01/2019 |
| it | Italian | | 31/01/2019 |
| ja | Japanese | | 31/01/2019 |
| jv | Javanese | | 31/01/2019 |
| ka | Georgian | | 31/01/2019 |
| km | Central Khmer | | 31/01/2019 |
| ko | Korean | | 31/01/2019 |
| ku | Kurdish | | 31/01/2019 |
| lb | Luxembourgish, Letzeburgesch | | 31/01/2019 |
| lo | Lao | | 31/01/2019 |
| lt | Lithuanian | | 31/01/2019 |
| lv | Latvian | | 31/01/2019 |
| mg | Malagasy | | 31/01/2019 |
| mk | Macedonian | | 31/01/2019 |
| mn | Mongolian | | 31/01/2019 |
| mt | Maltese | | 31/01/2019 |
| nl | Dutch, Flemish | | 31/01/2019 |
| no | Norwegian | | 31/01/2019 |
| pl | Polish | | 31/01/2019 |
| pt | Portuguese | | 31/01/2019 |
| ro | Romanian, Moldavian, Moldovan | | 31/01/2019 |
| ru | Russian | | 31/01/2019 |
| se | Northern Sami | | 31/01/2019 |
| sk | Slovak | | 31/01/2019 |
| sl | Slovenian | | 31/01/2019 |
| sm | Samoan | | 31/01/2019 |
| so | Somali | | 31/01/2019 |
| sq | Albanian | | 31/01/2019 |
| sr | Serbian | | 31/01/2019 |
| sv | Swedish | | 31/01/2019 |

| | | | |
|----|------------|--|------------|
| sw | Swahili | | 31/01/2019 |
| ta | Tamil | | 31/01/2019 |
| th | Thai | | 31/01/2019 |
| tr | Turkish | | 31/01/2019 |
| uk | Ukrainian | | 31/01/2019 |
| ur | Urdu | | 31/01/2019 |
| uz | Uzbek | | 31/01/2019 |
| vi | Vietnamese | | 31/01/2019 |
| zh | Chinese | | 31/01/2019 |

NT7 - unità di misura

unità di misura fisica, è sottoinsieme della tabella di codifiche delle unità di misura Unit of Measure Code - UN/ECE REC 20 prodotto dalla United Nations Economic Commission for Europe (UN/ECE)

Agenzia: eBIZ / UN/ECE

Tabella decodifica: NT7

File lista codici (Generic code): http://www.ebiz.enea.it/moda-ml/repository/codelist/draft/gc_NT7.xml

Altro link: <http://docs.oasis-open.org/ubl/os-UBL-2.1/cl/gc/default/UnitOfMeasureCode-2.1.gc#>

| Codice | Descrizione | Note di adozione | Data di inserimento |
|---------------|----------------------------|-------------------------|----------------------------|
| CMK | centimetro quadro | | 20/12/2017 |
| CMQ | centimetro cubo | | 20/12/2017 |
| CMT | centimetro | | |
| CNE | centiNewton | | |
| CO2TON | tonnellate di CO2 | | 10/09/2014 |
| COUPLES | paia | | |
| DAY | giorno | | 22/08/2022 |
| DEGD | gradi decimali | | 04/07/2022 |
| DEGMS | grado con minuti e secondi | | 01/07/2022 |
| DMQ | decimetro cubo | | |
| E37 | pixel | | 11/04/2018 |
| GRM | grammo | | |
| HUR | ora | | |
| INH | pollice | | |
| KGM | kilogrammo | | |
| KMT | kilometro | | |
| KWH | kilowattora | | 10/09/2014 |
| LBR | libbra | | |
| MCG | microgrammo | | 23/08/2022 |

| | | | |
|-------|-------------------------------|--|------------|
| MG | milligrammo | | 23/08/2022 |
| MIN | minuto | | |
| MMK | millimetro quadro | | 20/12/2017 |
| MONTH | mese | | 22/08/2022 |
| MSEC | millisecondo (unità di tempo) | | 22/08/2022 |
| MTK | metro quadro | | 20/12/2017 |
| MTQ | metro cubo | | |
| MTR | metro | | |
| NMB | number | | |
| ONZ | oncia | | |
| P1 | percentuale | | |
| PPM | parti per milione | | |
| PZ | pezzo o pezza | | |
| RPM | giri per metro | | |
| SEC | secondo (unità di tempo) | | 22/08/2022 |
| YEAR | anno | | 22/08/2022 |
| YRD | yarda | | |

T1 - pagamento - scadenza

codice che specifica i termini di scadenza del pagamento

Agenzia: eBIZ

Tabella decodifica: T1

File lista codici (Generic code): http://www.ebiz.enea.it/moda-ml/repository/codelist/draft/gc_T1.xml

| Codice | Descrizione | Note di adozione | Data di inserimento |
|----------------|----------------------------|------------------|---------------------|
| ANTICIP | ANTICIPATA | | |
| BLCOLLECT/120D | BILL OF LADING 120 GG | | |
| BLCOLLECT/30D | BILL OF LADING 30 GG | | |
| BLCOLLECT/60D | BILL OF LADING 60 GG | | |
| BLCOLLECT/90D | BILL OF LADING 90 GG | | |
| CASH | RICEVIMENTO MERCE | | |
| CASHINV | DATA FATTURA | | |
| CREDOC/0D | LETTERA DI CREDITO A VISTA | | |
| CREDOC/120 | LETTERA DI CREDITO 120 GG | | |
| CREDOC/150 | LETTERA DI CREDITO 150 GG | | |
| CREDOC/180 | LETTERA DI CREDITO 180 GG | | |
| CREDOC/30D | LETTERA DI CREDITO 30 GG | | |

| | | | |
|----------------|--|--|--|
| CREDOC/45D | LETTERA DI CREDITO 45 GG | | |
| CREDOC/60 | LETTERA DI CREDITO 60 GG | | |
| CREDOC/90 | LETTERA DI CREDITO 90 GG | | |
| DEL/10 | 10 GG RICEVIMENTO MERCE | | |
| DOCOLLECT/120D | PRESENTAZIONE DOCUMENTI (dal Creditore a Banca) 120 GG | | |
| DOCOLLECT/30D | PRESENTAZIONE DOCUMENTI (dal Creditore a Banca) 30 GG | | |
| DOCOLLECT/60D | PRESENTAZIONE DOCUMENTI (dal Creditore a Banca) 60 GG | | |
| DOCOLLECT/90D | PRESENTAZIONE DOCUMENTI (dal Creditore a Banca) 90 GG | | |
| INV/120D | 120 GG DATA FATTURA | | |
| INV/150D | 150 GG DATA FATTURA | | |
| INV/180D | 180 GG DATA FATTURA | | |
| INV/30D | 30 GG DATA FATTURA | | |
| INV/45D | 45 GG DATA FATTURA | | |
| INV/60D | 60 GG DATA FATTURA | | |
| INV/90D | 90 GG DATA FATTURA | | |
| INVULTIMO | DATA FATTURA F.M. | | |
| INVULTIMO/10D | 10 GG DATA FATTURA F.M. | | |
| INVULTIMO/120D | 120 GG DATA FATTURA F.M. | | |
| INVULTIMO/150D | 150 GG DATA FATTURA F.M. | | |
| INVULTIMO/180D | 180 GG DATA FATTURA F.M. | | |
| INVULTIMO/240D | 240 GG DATA FATTURA F.M. | | |
| INVULTIMO/30D | 30 GG DATA FATTURA F.M. | | |
| INVULTIMO/45D | 45 GG DATA FATTURA F.M. | | |
| INVULTIMO/60D | 60 GG DATA FATTURA F.M. | | |
| INVULTIMO/90D | 90 GG DATA FATTURA F.M. | | |
| NOPAY | CONSEGNA GRATUITA | | |
| RECREDOC/0D | LETTERA DI CREDITO REVOC. A VISTA | | |
| RECREDOC/120D | LETTERA DI CREDITO REVOC. 120 GG | | |
| RECREDOC/150D | LETTERA DI CREDITO REVOC. 150 GG L | | |
| RECREDOC/180D | LETTERA DI CREDITO REVOC. 180 GG | | |
| RECREDOC/30D | LETTERA DI CREDITO REVOC. 30 GG | | |
| RECREDOC/45D | LETTERA DI CREDITO REVOC. 45 GG | | |
| RECREDOC/60D | LETTERA DI CREDITO REVOC. 60 GG | | |
| RECREDOC/90D | LETTERA DI CREDITO REVOC. 90 GG | | |
| ULTIMO | RICEVIMENTO MERCE F.M. | | |
| ULTIMO/10 | 10 GG RICEVIMENTO MERCE F.M. | | |

codice della nazione

Agenzia: ISO

Tabella decodifica: T10

File lista codici (Generic code): http://www.ebiz.enea.it/moda-ml/repository/codelist/draft/gc_T10.xml

Tabella non stampata: sono presenti 240 elementi, oltre il massimo previsto di 99 elementi.

T2 - Pagamento - Modo

modalità o mezzo di effettuazione del pagamento

Agenzia: eBIZ

Tabella decodifica: T2

File lista codici (Generic code): http://www.ebiz.enea.it/moda-ml/repository/codelist/draft/gc_T2.xml

| Codice | Descrizione | Note di adozione | Data di inserimento |
|--------|---------------------------|------------------|---------------------|
| BB | Bonifico bancario | | |
| IA | Incasso via agente | | |
| IS | Incasso via spedizioniere | | |
| RB | Ricevuta bancaria | | |
| RD | Rimessa diretta | | |
| SW | SWIFT bancario | | |
| TR | Tratta | | |

T21 - tipo documento

tipo del documento cui si fa riferimento

Agenzia: eBIZ

Tabella decodifica: T21

File lista codici (Generic code): http://www.ebiz.enea.it/moda-ml/repository/codelist/draft/gc_T21.xml

| Codice | Descrizione | Note di adozione | Data di inserimento |
|--------|---------------------------------------|------------------|---------------------|
| BIL | Polizza di carico | | 07/03/2023 |
| BOR | Ordine aperto | | 01/02/2018 |
| CAT | Listino - scheda tecnica | | |
| CEO | Certificato di origine | | 13/04/2018 |
| CER | Certificato | | 13/04/2018 |
| CMR | Lettera di Vettura Internazionale CMR | | 07/03/2023 |
| COC | Cartella colore | | |

| | | | |
|------|---|-----------------------------|------------|
| CRN | Nota di credito | | 08/09/2017 |
| CTO | Disposizione controllo | | 01/07/2013 |
| CTR | Contratto o capitolato | | |
| CXF | File CxF3 | | 01/07/2013 |
| DAD | Disposizione rammendo | | |
| DDT | Documento di trasporto | | |
| DEA | Avviso spedizione | | |
| DER | Richiesta spedizione | | |
| DR | Richiesta documento | | 02/12/2014 |
| EAD | Documento di accompagnamento all'esportazione (DAE) | adopted by European customs | 12/05/2023 |
| ECMR | Lettera di Vettura Internazionale CMR elettronica | | 07/03/2023 |
| ECUS | EXPORT Dichiarazione doganale | | 07/03/2023 |
| FOR | Previsione | | 02/12/2014 |
| GSO | Offerta stock abbigliamento | | |
| GSX | Modifica offerta stock abbigliamento | | |
| ICUS | IMPORT Dichiarazione doganale | | 07/03/2023 |
| INV | Fattura | | |
| KCC | Disposizione Maglieria-Confezione | | 02/12/2014 |
| KCI | Inventario Capi in Lavorazione | | 02/12/2014 |
| LCA | Studio LCA | | 28/08/2022 |
| LCAD | Dataset di studio LCA | | 28/08/2022 |
| M2M | Ordine su misura | | 02/12/2014 |
| MAS | Carta modello | | |
| MCI | Istruzioni visual merchandising | | 13/04/2018 |
| OCH | Modifica ordine | | |
| OFF | Offerta | | |
| ORD | Ordine acquisto | | |
| ORP | Risposta ordine | | |
| OSR | Richiesta avanzamento ordine | | |
| OSS | Stato offerta | | 02/12/2014 |
| OST | Avanzamento ordine | | |
| OUR | ns. riferimento | | |
| PCO | Certificato di origine preferenziale | | 07/03/2023 |
| PEF | Studio PEF | | 28/08/2022 |
| PEFD | Dataset di studio PEF | | 28/08/2022 |
| PEFP | Profilo ambientale PEF | | 07/03/2023 |
| QR | Report Qualita | | 02/12/2014 |
| RAI | Inventario Materia Prima in Lavorazione | | 02/12/2014 |

| | | | |
|-------|---|-----------------------------|------------|
| RDC | Disposizione tintura materia prima | | |
| RDH | Modifica disposizione tintura materia prima | | |
| RDR | Risposta disposizione tintura materia prima | | |
| REA | Avviso ricevimento | | |
| REQ | Richiesta di Offerta | | |
| RET | Ritorno merce | | 02/12/2014 |
| RSC | Disposizione di filatura | | |
| RSH | Modifica disposizione filatura | | |
| RSR | Risposta disposizione filatura | | |
| SAD | Documento Amministrativo Unico (DAU) | adopted by European customs | 12/05/2023 |
| SCL | Scheda lavorazione | | |
| SDE | Autodichiarazione | | 07/03/2023 |
| SDS | SDS - Scheda dati di sicurezza | | 07/03/2023 |
| SLCA | Studio S-LCA | | 07/03/2023 |
| SLCAD | Documentazione di studio S-LCA | | 07/03/2023 |
| TFC | Disposizione tintura-finissaggio tessuto | | |
| TFX | Modifica Disposizione Tintura-Finissaggio Tessuto | | 02/12/2014 |
| TPC | Disposizione stampa tessuto | | |
| TPX | Modifica Disposizione Stampa Tessuto | | 02/12/2014 |
| TWI | Inventario tessuto in lavorazione | | |
| VMI | istruzioni visual merchandising | | 01/02/2018 |
| WAC | Disposizione orditura | | |
| WAYB | Lettera di vettura | | 07/03/2023 |
| WEC | Disposizione tessitura | | |
| YDC | Disposizione tintura filato | | |
| YDH | Modifica disposizione tintura filato | | |
| YDR | Risposta disposizione tintura filato | | |
| YTC | Disposizione ritorcitura | | |
| YWI | Inventario filato in lavorazione | | |

T3 - consegna - Incoterms

specificazione dei termini di consegna (INCOTERMS)

Agenzia: Incoterms

Tabella decodifica: T3

File lista codici (Generic code): http://www.ebiz.enea.it/moda-ml/repository/codelist/draft/gc_T3.xml

Altro link: <https://iccwbo.org/resources-for-business/incoterms-rules/incoterms-2020/#>

| Codic | Descrizione | Note di | Data di |
|-------|-------------|---------|---------|
|-------|-------------|---------|---------|

| e | | adozione | inserimento |
|-----|---|--|-------------|
| CFR | Costo e nolo (+ porto di destinazione) | | |
| CIF | Costo, assicurazione e nolo (+ porto di destinazione) | | |
| CIP | Franco destino - porto e assicurazione pagati (+ luogo di destinazione) | | |
| CPT | Franco destino - porto pagato (+ luogo di destinazione) | | |
| DAF | Franco frontiera (+ luogo di consegna) | according to Incoterms® 2010, since 2020 it is OBSOLETE. | 08/12/2017 |
| DAP | Reso al luogo di destinazione (+ luogo di destinazione) | according to Incoterms® 2010 | 08/12/2017 |
| DAT | Reso al Terminal (+ luogo di destinazione) | according to Incoterms® 2010, since 2020 it is OBSOLETE. | 08/12/2017 |
| DDP | Franco destino - sdoganato (+ luogo di destinazione) | | |
| DDU | Franco destino - non sdoganato (+ luogo di destinazione) | according to Incoterms® 2010 it is OBSOLETE, use DAP | 08/12/2017 |
| DEQ | Franco banchina (+ porto di destinazione) | according to Incoterms® 2010 it is OBSOLETE | 08/12/2017 |
| DES | Franco nave (+ porto di destinazione) | according to Incoterms® 2010 it is OBSOLETE | 08/12/2017 |
| DPU | Reso al Luogo di destinazione Scaricato | according to Incoterms® 2020 | 25/04/2022 |
| EXW | Franco fabbrica (+ localita') | | |
| FAS | Franco sotto bordo (+ porto di imbarco) | | |
| FCA | Franco trasportatore (+ localita') | | |
| FOB | Franco a bordo (+ porto di imbarco) | | |

T38 - condizioni di trasporto

condizione speciale di trasporto o servizio speciale richiesto allo Spedizioniere

Tabella decodifica: T38

File lista codici (Generic code): http://www.ebiz.enea.it/moda-ml/repository/codelist/draft/gc_T38.xml

| Codice | Descrizione | Note di adozione | Data di inserimento |
|--------|--|------------------|---------------------|
| ACC | provvedere a sdoganamento | | |
| CAL | caricamento merce a cura del Trasportatore | | |
| CAU | scarico merce a cura del Trasportatore | | |
| CMR | CMR carnet | | |
| FFN | condizioni trasportatori nazionali | | |
| FLD | condizioni speciali per carico completo | | |
| NCC | non provvedere a sdoganamento | | |

| | | | |
|-----|--|--|--|
| PPB | costo imballo a carico Cliente | | |
| PPS | costo imballo a carico Fornitore | | |
| PRO | prova di avvenuta consegna | | |
| RFR | ritorno contenitori gratuito | | |
| RPC | ritorno contenitori pagato dal Cliente | | |
| RPS | ritorno contenitori pagato dal Fornitore | | |
| SHL | caricamento merce a cura del Fornitore | | |
| SHU | scaricico merce a cura del Destinatario | | |

T40 - tipo mezzo di trasporto

mezzo usato per il trasporto, complessivo o relativo ad una tratta

Agenzia: eBIZ

Tabella decodifica: T40

File lista codici (Generic code): http://www.ebiz.enea.it/moda-ml/repository/codelist/draft/gc_T40.xml

| Codice | Descrizione | Note di adozione | Data di inserimento |
|--------|-------------|------------------|---------------------|
| AIR | aereo | | |
| SHP | nave | | |
| TRU | camion | | |
| VAN | furgone | | |

T41 - tipo di Sconto od Onere

codice che specifica il tipo o la ragione di uno Sconto od Onere (estratto da UNECE 4465)

Agenzia: eBIZ

Tabella decodifica: T41

File lista codici (Generic code): http://www.ebiz.enea.it/moda-ml/repository/codelist/draft/gc_T41.xml

| Codice | Descrizione | Note di adozione | Data di inserimento |
|--------|--------------------------|---------------------|---------------------|
| 1 | Aggiustamento concordato | | 19/08/2018 |
| 10 | Costi per bozza | | 19/08/2018 |
| 11 | Spese bancarie | DEPRECATED, use CBK | 19/08/2018 |
| 12 | Commissione agente | | 19/08/2018 |
| 14 | Consegna sbagliata | | 19/08/2018 |

| | | | |
|----|---|----------------------|------------|
| 15 | Merce restituita all'agente | | 19/08/2018 |
| 16 | Merce in parte restituita | | 19/08/2018 |
| 17 | Danni da trasporto | | 19/08/2018 |
| 19 | Sconto commerciale | | 19/08/2018 |
| 2 | Prodotti sotto specificati | | 19/08/2018 |
| 20 | Detrazione per consegna in ritardo | DEPRECATED, use CW B | 19/08/2018 |
| 21 | Costi pubblicitari | | 19/08/2018 |
| 22 | Dazi doganali | | 19/08/2018 |
| 23 | Spese telefoniche e postali | | 19/08/2018 |
| 24 | Costi di riparazione | | 19/08/2018 |
| 25 | Spese legali | | 19/08/2018 |
| 26 | Tasse | | 19/08/2018 |
| 3 | Merce danneggiata | | 19/08/2018 |
| 30 | Pagamento diretto al venditore | | 19/08/2018 |
| 32 | Merce non consegnata | | 19/08/2018 |
| 33 | Consegna in ritardo | | 19/08/2018 |
| 35 | Merce restituita | | 19/08/2018 |
| 36 | Fattura non ricevuta | | 19/08/2018 |
| 37 | Nota di credito al debitore / non a noi | | 19/08/2018 |
| 38 | Bonus dedotto | | 19/08/2018 |
| 39 | Sconto dedotto | | 19/08/2018 |
| 4 | Consegna breve | | 19/08/2018 |
| 40 | Costi di trasporto dedotti | | 19/08/2018 |
| 41 | Detrazione contro altre fatture | | 19/08/2018 |

| | | | |
|----|--|--|------------|
| 42 | Saldo/i di credito | | 19/08/2018 |
| 45 | Nota di addebito al venditore | | 19/08/2018 |
| 46 | Sconto oltre i termini | | 19/08/2018 |
| 48 | Errore di Sconto/addebito | | 19/08/2018 |
| 49 | Prodotto sostitutivo | | 19/08/2018 |
| 50 | Termini di errore di vendita | | 19/08/2018 |
| 52 | Fattura errata | | 19/08/2018 |
| 53 | Fattura duplicata | | 19/08/2018 |
| 54 | Errore di peso | | 19/08/2018 |
| 55 | Addebito aggiuntivo non autorizzato | | 19/08/2018 |
| 56 | Sconti non corretti | | 19/08/2018 |
| 57 | Cambio di prezzo | | 19/08/2018 |
| 58 | Variazione | | 19/08/2018 |
| 59 | chargeback | | 19/08/2018 |
| 65 | Accordo con l'agente | | 19/08/2018 |
| 66 | Sconto | | 19/08/2018 |
| 7 | Pagamento in conto | | 19/08/2018 |
| 70 | Importo monetario errato risultante da una quantita' errata di beni gratuiti | | 19/08/2018 |
| 72 | Promozione speciale temporanea | | 19/08/2018 |
| 73 | Differenza nell'aliquota fiscale | | 19/08/2018 |
| 74 | Sconto sulla quantita' | | 19/08/2018 |
| 75 | Sconto promozionale | | 19/08/2018 |
| 76 | Termine di cancellazione passato | | 19/08/2018 |
| 77 | Sconto sui prezzi | | 19/08/2018 |

| | | | |
|-----|---|--|------------|
| 78 | Sconto del volume | | 19/08/2018 |
| 79 | Sconto vari | | 19/08/2018 |
| 8 | Addebito per container restituibile incluso | | 19/08/2018 |
| 9 | Errore di fattura | | 19/08/2018 |
| AWA | bonus per lavoro/consegna in anticipo | | |
| CBK | oneri bancari | | |
| CCR | servizio di corriere | | |
| CIN | assicurazione | | |
| CLB | etichettatura | | |
| CPK | imballaggio | | |
| CSP | imballaggio speciale | | |
| CWB | penalita' per lavoro/consegna in ritardo | | |

T421 - scala taglie: nazionalità

nazione o agenzia che identifica la scala taglie

Agenzia: eBIZ

Tabella decodifica: T421

File lista codici (Generic code): http://www.ebiz.enea.it/moda-ml/repository/codelist/draft/gc_T421.xml

| Codice | Descrizione | Note di adozione | Data di inserimento |
|--------|----------------|------------------|---------------------|
| DE | Germania | | |
| ES | Spagna | | |
| EU | Europa | | |
| FR | Francia | | |
| IT | Italia | | |
| UK | Regno Unito | | |
| US | Stati Uniti | | |
| XX | Internazionale | | |

T422 - scala taglie: segmento di mercato

segmento di mercato che identifica la scala taglie

Agenzia: eBIZ

Tabella decodifica: T422

File lista codici (Generic code): http://www.ebiz.enea.it/moda-ml/repository/codelist/draft/gc_T422.xml

| Codice | Descrizione | Note di adozione | Data di inserimento |
|--------|-------------|------------------|---------------------|
| B | infanti | | |
| C | ragazzi | | |
| K | bimbi | | |
| M | uomo | | |
| U | unisex | | |
| W | donna | | |

T423 - scala taglie: base

base della scala taglie

Agenzia: eBIZ

Tabella decodifica: T423

File lista codici (Generic code): http://www.ebiz.enea.it/moda-ml/repository/codelist/draft/gc_T423.xml

| Codice | Descrizione | Note di adozione | Data di inserimento |
|--------|---------------|------------------|---------------------|
| 1 | numeri arabi | | |
| 2 | numeri latini | | |
| 3 | simboli | | |
| 4 | lettere | | |
| H | altezza | | |
| L | lunghezza | | |
| U | unica | | |
| W | peso | | |

T44 - tipo codice aggiuntivo

qualificatore dell'elemento aggiuntivo di codifica di un prodotto

Agenzia: eBIZ

Tabella decodifica: T44

File lista codici (Generic code): http://www.ebiz.enea.it/moda-ml/repository/codelist/draft/gc_T44.xml

| Codice | Descrizione | Note di adozione | Data di inserimento |
|--------|-------------------------------|------------------|---------------------|
| CC | cartella colori | | |
| CL | collezione | | |
| CO | codice identificativo azienda | | 08/09/2017 |
| DY | numero bagno | | |
| LT | numero lotto/partita | | |

| | | | |
|-----|-----------------------|--|------------|
| MDI | Made in | | 08/09/2017 |
| MS | stadio di lavorazione | | |
| PKG | confezionamento | | 09/09/2014 |
| PL | linea di prodotto | | |
| RGB | valore RGB | | |
| SE | codice cimossa | | |

T61 - tipo di imposta o tassa

tipo di imposta o tassa

Agenzia: eBIZ

Tabella decodifica: T61

File lista codici (Generic code): http://www.ebiz.enea.it/moda-ml/repository/codelist/draft/gc_T61.xml

| Codice | Descrizione | Note di adozione | Data di inserimento |
|--------|------------------|------------------|---------------------|
| BOL | imposta di bollo | | 01/07/2013 |
| CUD | dazio | | 01/07/2013 |
| ENV | tassa ambientale | | 01/07/2013 |
| FRE | non tassabile | | 01/07/2013 |
| OTH | tasse diverse | | 01/07/2013 |
| VAT | IVA | | 01/07/2013 |

T62 - categoria di imposta o tassa

categoria di imposta o tassa

Agenzia: eBIZ

Tabella decodifica: T62

File lista codici (Generic code): http://www.ebiz.enea.it/moda-ml/repository/codelist/draft/gc_T62.xml

| Codice | Descrizione | Note di adozione | Data di inserimento |
|--------|---------------------|------------------|---------------------|
| AA | aliquota ridotta | | 01/07/2013 |
| E | esente | | 01/07/2013 |
| H | aliquota maggiorata | | 01/07/2013 |
| O | non imponibile | | 01/07/2013 |
| S | aliquota standard | | 01/07/2013 |
| Z | aliquota zero | | 01/07/2013 |

T8 - Trasporto - Modo

modo di trasporto, complessivo o relativo ad una tratta. Derivato da raccomandazione 28 UNECE (vedi link).

Agenzia: eBIZ

Tabella decodifica: T8

File lista codici (Generic code): http://www.ebiz.enea.it/moda-ml/repository/codelist/draft/gc_T8.xml

Altro link: <https://tfig.unece.org/contents/recommendation-28.htm#>

| Codice | Descrizione | Note di adozione | Data di inserimento |
|---------------|---------------------|---|----------------------------|
| 1 | VIA MARE | | |
| 10 | Corriere | DEPRECATED | 01/07/2013 |
| 2 | FERROVIA | | |
| 3 | SU GOMMA | | |
| 4 | VIA AEREA | | |
| 5 | POSTA | | |
| 6 | MULTIMODALE | example ship + truck. Not used for custom declarations. | 13/06/2023 |
| 8 | VIA D'ACQUA INTERNA | | |
| 9 | MODO DA DEFINIRE | Includes Own propulsion | 13/06/2023 |

T9 - ISO4217 - Valuta

codice valuta

Agenzia: ISO

Tabella decodifica: T9

File lista codici (Generic code): http://www.ebiz.enea.it/moda-ml/repository/codelist/draft/gc_T9.xml

Tabella non stampata: sono presenti 205 elementi, oltre il massimo previsto di 99 elementi.