



<http://www.ebiz-tcf.eu>

DRAFT

GUIDA DI IMPLEMENTAZIONE TRANSAZIONE "RICHIESTA SPEDIZIONE FASHION"

Versione: draft

Data di rilascio: 26/6/2023

Codice documento: G043

Documentazione Tecnica: <http://www.ebiz.enea.it>

Repository XML Schema: <http://www.ebiz.enea.it/moda-ml/repository/schema/draft/default.asp>

Repository guide: <http://www.ebiz.enea.it/moda-ml/repository/guide/draft/default.asp>

Nome file: G043-eBIZ-RichiestaSpedizioneFashion.pdf

0. PREMESSA

Questo documento riporta una **proposta di aggiornamento** ed estensione delle specifiche eBIZ a partire dalla versione eBIZ 2018. Sotto la denominazione di 'versione Draft' viene infatti riportato il risultato di un ampio lavoro di analisi e consultazione finalizzato a sviluppare e mantenere le specifiche eBIZ.

In particolare il contenuto di questa proposta è il risultato di diverse attività, principalmente quelle svolte nel quadro del **progetto TRICK**, finanziato dalla Commissione Europea: grant agreement 958352, call H2020-LOW-CARBON-CIRCULAR-INDUSTRIES-2020 / H2020-LCCI-2020-EASME-twostage.

I contenuti tecnici sono retrocompatibili con l'ultima versione ufficiale pubblicata, con l'esclusione dei concetti totalmente nuovi aggiunti esplicitamente per la versione che sono inseriti come evoluzione incrementale della base di conoscenza. Ogni proposta aggiuntiva rispetto a quelle specifiche costituisce una proposta, non ancora una specifica accettata, ma verrà proposta nelle apposite sedi per essere accettata nelle future versioni eBIZ.

1. DESCRIZIONE DI BUSINESS

1.1 Scopo

Questa guida ha lo scopo di illustrare alle aziende del settore tessile abbigliamento la forma standard XML del tipo documento RICHIESTA SPEDIZIONE FASHION, fornendo le istruzioni per il suo impiego in ogni contesto di commercio elettronico tra Confezionisti e Fornitori e Terzisti.

Tutte le regole necessarie per la costruzione e la validazione del documento sono espresse mediante uno specifico schema XML, che è presentato in dettaglio nel paragrafo "Guida alla implementazione".

1.2 Generalità

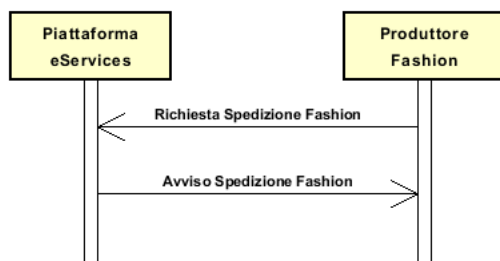
Il messaggio è emesso per richiedere e pianificare la consegna del prodotto che viene ad essere "spedibile" (vedere documento Avanzamento Ordine). Lo stesso messaggio è usabile da/per un sub-fornitore in conto lavoro.

Il documento di Richiesta può essere:

- richiestadizione normale (standard)
- modifica di precedente richiesta

1.3. Scenario applicativo

Istruzioni spedizione da eService



2. GUIDA ALLA IMPLEMENTAZIONE

2.1 Struttura generale del documento XML

Tutti i dati che possono essere scambiati tra le Parti con questa classe di documenti XML sono mostrati nella "Struttura del documento" (una visione semplificata dello schema) dove:

- i due numeri che seguono ciascun elemento indicano la sua "cardinalità" (numero minimo e massimo di ripetizioni ammesse); il numero minimo uguale a 0 indica un elemento opzionale, il numero minimo maggiore o uguale a 1 indica un elemento obbligatorio)
- il carattere grassetto denota gli elementi che sono "complessi semantici" ovvero aggregati di dati elementari costruiti ai fini della funzionalità e della riusabilità dell'informazione (gli elementi che sono contenuti in ogni elemento padre si individuano agevolmente per l'indentatura)
- il simbolo @ ed il carattere corsivo denotano un attributo dell'elemento che lo precede; qui la condizione d'uso (Required, Optional, ecc.) è indicata fra parentesi quadre

Struttura del documento XML

GARDesRequest

@TRtype [Optional] [Default= STD]

@msgfunction [Optional] [Default= OR]

@version [Optional] [Default= draft]

@useProfile [Optional]

| **GRheader 1-1**

| | msgN 1-1

- scegli -

| | msgID 0-1

- oppure -

| | docID 0-1

| | @numberingOrg [Optional]

- fine scelta -

| | msgDate 1-1

| | @dateForm [Optional]

| | **refDoc 0-9**

| | @docType [Required]

| | | docID 1-2

| | | @numberingOrg [Optional]

| | | docDate 0-1

| | | @dateForm [Optional]

| | | season 0-1

| | | @numberingOrg [Optional]

| | | @codeList [Optional]

| | | @listName [Optional]

| | | @listVersion [Optional]

| | | itemID 0-1

| | **attachment 0-1**

| | | @uid [Optional]

| | | | fileName 0-1

| | | | @numberingOrg [Optional]

| | | | binaryObject 0-1

| | | | @format [Optional]

| | | | @mime [Optional]

| | | | @encoding [Optional]

| | | | @characterSet [Optional]

| | | **externalReference 0-99**

| | | | uri 1-1

| | | | @isURL [Optional] [Default= true]

| | | | mimeTypeCode 0-1

| | | | formatCode 0-1

| | | | encodingCode 0-1

| | | | characterSetCode 0-1

| | | hashFootprint 0-1

| | | @schemeID [Optional]

| | | @hashMethod [Required]

| | | **blockChainReference 0-9**

| | | uri 1-1
| | | @isURL [Optional] [Default= true]
| | | transactionReceipt 1-9

buyer 1-1

@logo [Optional]
@sender [Optional]
| id 1-1
| @numberingOrg [Optional]
| additionalIdentifier 0-9
| @numberingOrg [Optional]
| @idQualifier [Optional]
| legalName 0-1
| dept 0-1
| subDept 0-1
| person 0-1
| @email [Optional]
| @phone [Optional]
| @fax [Optional]
| street 0-1
| city 0-1
| subCountry 0-1
| country 0-1
| postCode 0-1
| **geoCoordinates 0-1**
| @um [Optional] [Default= DEGD]
| @geoRefSystem [Optional]
| | xGeoCoord 1-1
| | yGeoCoord 1-1
| | zGeoCoord 0-1

supplier 1-1

@logo [Optional]
@sender [Optional]
| id 1-1
| @numberingOrg [Optional]
| additionalIdentifier 0-9
| @numberingOrg [Optional]
| @idQualifier [Optional]
| legalName 0-1
| dept 0-1
| subDept 0-1
| person 0-1
| @email [Optional]
| @phone [Optional]
| @fax [Optional]
| street 0-1
| city 0-1
| subCountry 0-1
| country 0-1
| postCode 0-1
| **geoCoordinates 0-1**
| @um [Optional] [Default= DEGD]
| @geoRefSystem [Optional]
| | xGeoCoord 1-1
| | yGeoCoord 1-1
| | zGeoCoord 0-1

thirdParty 0-5

@VAT [Optional]
@role [Required]
@sender [Optional]
| id 1-1
| @numberingOrg [Optional]
| legalName 0-1
| dept 0-1
| subDept 0-1
| person 0-1
| @email [Optional]
| @phone [Optional]
| @fax [Optional]

- | | street 0-1
- | | city 0-1
- | | subCountry 0-1
- | | country 0-1
- | | postCode 0-1
- | | **geoCoordinates 0-1**
- | | @um [Optional] [Default= DEGD]
- | | @geoRefSystem [Optional]
- | | | xGeoCoord 1-1
- | | | yGeoCoord 1-1
- | | | zGeoCoord 0-1
- | | note 0-99
- | | @numberingOrg [Optional]
- | | @codeList [Optional]
- | | @noteLabel [Optional]

| **trade 0-1**

- scegli -
- | incoTermText 1-1
- oppure -
- | incoTerm 1-1
- fine scelta -
- scegli -
- | **tradeLocation 0-1**
- | | location 0-1
- | | @LRI [Optional]
- | | legalName 0-1
- | | dept 0-1
- | | subDept 0-1
- | | person 0-1
- | | @email [Optional]
- | | @phone [Optional]
- | | @fax [Optional]
- | | street 0-1
- | | city 0-1
- | | subCountry 0-1
- | | country 0-1
- | | postCode 0-1
- | | **geoCoordinates 0-1**
- | | @um [Optional] [Default= DEGD]
- | | @geoRefSystem [Optional]
- | | | xGeoCoord 1-1
- | | | yGeoCoord 1-1
- | | | zGeoCoord 0-1
- oppure -
- | location 0-1
- | @LRI [Optional]
- fine scelta -

| **shiplnfo 0-1**

- | **transInfo 0-9**
- | | @transReason [Optional]
- | | @progr [Optional]
- | | transMode 1-1
- | | carrier 0-1
- scegli -
- | **deliveryLocation 0-1**
- | | location 0-1
- | | @LRI [Optional]
- | | legalName 0-1
- | | dept 0-1
- | | subDept 0-1
- | | person 0-1
- | | @email [Optional]
- | | @phone [Optional]
- | | @fax [Optional]
- | | street 0-1
- | | city 0-1

```

| | | | subCountry 0-1
| | | | country 0-1
| | | | postCode 0-1
| | | | geoCoordinates 0-1
| | | | @um [Optional] [Default= DEGD]
| | | | @geoRefSystem [Optional]
| | | | | xGeoCoord 1-1
| | | | | yGeoCoord 1-1
| | | | | zGeoCoord 0-1
- oppure -
| | | | deliveryPlace 0-1
- fine scelta -
| | | | grossWeight 0-1
| | | | @um [Required]
| | | | netWeight 0-1
| | | | @um [Required]
| | | | transMeans 0-1
| | | | @propulsionSystemCode [Optional]
| | | | transCondition 0-3
| | | | transConditionText 0-1
- scegli -
| | | | despatchPlace 0-1
- oppure -
| | | | despatchLocation 0-1
| | | | | location 0-1
| | | | | @LRI [Optional]
| | | | | legalName 0-1
| | | | | dept 0-1
| | | | | subDept 0-1
| | | | | person 0-1
| | | | | @email [Optional]
| | | | | @phone [Optional]
| | | | | @fax [Optional]
| | | | | street 0-1
| | | | | city 0-1
| | | | | subCountry 0-1
| | | | | country 0-1
| | | | | postCode 0-1
| | | | | geoCoordinates 0-1
| | | | | @um [Optional] [Default= DEGD]
| | | | | @geoRefSystem [Optional]
| | | | | | xGeoCoord 1-1
| | | | | | yGeoCoord 1-1
| | | | | | zGeoCoord 0-1
- fine scelta -
| | | | | despatchDate 0-1
| | | | | @dateForm [Optional]
| | | | | delEffectiveDate 0-1
| | | | | @dateForm [Optional]
| | | | | routeLength 0-1
| | | | | @um [Required]
| | | | delEffectiveDate 0-1
| | | | @dateForm [Optional]
| | | | packages 0-99
| | | | @packageLevel [Optional]
- scegli -
| | | | | packageText 1-1
- oppure -
| | | | | package 1-1
- fine scelta -
| | | | | packageModelCode 0-1
| | | | | @numberingOrg [Optional]
| | | | | description 0-unbounded
| | | | | @ln [Optional]
| | | | | packageDim 0-1
| | | | | | length 1-1
| | | | | | @um [Required]
| | | | | | width 0-1

```

```

| | | | @um [Required]
| | | | height 0-1
| | | | @um [Required]
| | | | handlingChar 0-1
| | | | - scegli -
| | | | | yarnPack 0-1
| | | | | | yarnReel 1-1
| | | | | | | @reelType [Required]
| | | | | | | @reelMat [Optional]
| | | | | | | | yarnReelD 0-1
| | | | | | | | | @um [Required]
| | | | | | | | | yarnReelH 0-1
| | | | | | | | | @um [Required]
| | | | | | | | | yarnConeAngle 0-1
| | | | | | | | | yarnReelQty 0-2
| | | | | | | | | | @um [Required]
| | | | | | | | | | label 0-1
| | | | | | | | | | labelWrit 0-1
| | | | | | | | yarnInWrap 0-1
| | | | | | | | | yarnReelWrap 1-1
| | | | | | | | | | label 0-1
| | | | | | | | | | labelWrit 0-1
| | | | | | | | - scegli -
| | | | | | | | | yarnOutWrapText 0-1
| | | | | | | | | - oppure -
| | | | | | | | | | yarnOutWrap 0-1
| | | | | | | | | | - fine scelta -
| | | | | | | | | - oppure -
| | | | | | | | | piecePack 0-1
| | | | | | | | | - scegli -
| | | | | | | | | | piecePackText 1-1
| | | | | | | | | | - oppure -
| | | | | | | | | | | pieceInnWrap1 1-1
| | | | | | | | | | | pieceInnWrap2 0-1
| | | | | | | | | | | pieceOutWrap 0-1
| | | | | | | | | | | - fine scelta -
| | | | | | | | | | - oppure -
| | | | | | | | | | acsPack 0-1
| | | | | | | | | | - scegli -
| | | | | | | | | | | acsPackCode 1-1
| | | | | | | | | | | | @numberingOrg [Optional]
| | | | | | | | | | | | @codeList [Optional]
| | | | | | | | | | | | @listName [Optional]
| | | | | | | | | | | | @listVersion [Optional]
| | | | | | | | | | | - oppure -
| | | | | | | | | | | | acsPackText 1-1
| | | | | | | | | | | | - fine scelta -
| | | | | | | | | | | - oppure -
| | | | | | | | | | | garPack 0-1
| | | | | | | | | | | - scegli -
| | | | | | | | | | | | garPackCode 1-1
| | | | | | | | | | | | | @numberingOrg [Optional]
| | | | | | | | | | | | | @codeList [Optional]
| | | | | | | | | | | | | @listName [Optional]
| | | | | | | | | | | | | @listVersion [Optional]
| | | | | | | | | | | | - oppure -
| | | | | | | | | | | | | garPackText 1-1
| | | | | | | | | | | | | - fine scelta -
| | | | | | | | | | | | - fine scelta -
| | | | | | | | | | | | | sortableIndicator 0-1
| | | | | | | | | | | | | stackabilityLevel 0-1
| | | | | | | | | | | | | handlingType 0-1
| | | | | | | | | | | | | | @ln [Optional]
| | | | | | | | | | | | | | volume 0-1
| | | | | | | | | | | | | | | @um [Required]
| | | | | | | | | | | | | | | netWeight 0-1
| | | | | | | | | | | | | | | | @um [Required]
| | | | | | | | | | | | | | | | grossWeight 0-1

```

- | | | @um [Required]
- | | | note 0-99
- | | | @numberingOrg [Optional]
- | | | @codeList [Optional]
- | | | @noteLabel [Optional]
- | itemsPerPackage 0-1
- | | @um [Required]
- | minItemsPerPackage 0-1
- | | @um [Required]
- | fillingCriterion 0-9
- | | @progr [Optional]
- | packageQty 0-1
- | packageN 0-unbounded
- | | @numberingOrg [Optional]
- | | @packageContainerN [Optional]
- | **EPCList 0-1**
- | | EPC 1-unbounded
- | | | @numberingOrg [Optional]
- | | | @TID [Optional]
- | **actualPackageUnit 0-unbounded**
- | | @packageLevel [Optional]
- | | **packageIdentification 1-1**
- | | | packageN 1-1
- | | | | @numberingOrg [Optional]
- | | | | @packageContainerN [Optional]
- | | | serialN 0-9
- | | | | @numberingOrg [Optional]
- | | | | @idQualifier [Optional]
- scegli -
- | | packageText 0-1
- oppure -
- | | package 0-1
- fine scelta -
- | | packageModelCode 0-1
- | | | @numberingOrg [Optional]
- | | volume 0-1
- | | | @um [Required]
- | | netWeight 0-1
- | | | @um [Required]
- | | grossWeight 0-1
- | | | @um [Required]
- | | **packageDim 0-1**
- | | | length 1-1
- | | | | @um [Required]
- | | | width 0-1
- | | | | @um [Required]
- | | | height 0-1
- | | | | @um [Required]
- | actualItemsPerPackage 0-1
- | **packagesList 0-1**
- | | **packageIdentification 1-unbounded**
- | | | packageN 1-1
- | | | | @numberingOrg [Optional]
- | | | | @packageContainerN [Optional]
- | | | serialN 0-9
- | | | | @numberingOrg [Optional]
- | | | | @idQualifier [Optional]
- | | **itemsList 0-1**
- | | | qualityLevel 0-1
- | | | | @numberingOrg [Optional]
- | | | | @codeList [Optional]
- | | | | @listName [Optional]
- | | | | @listVersion [Optional]
- | | | **itemIdentification 1-unbounded**
- | | | | serialN 1-9
- | | | | | @numberingOrg [Optional]
- | | | | | @idQualifier [Optional]
- | | note 0-99

| | | @numberingOrg [Optional]
| | | @codeList [Optional]
| | | @noteLabel [Optional]

| **GRbody 1-1**

| | **GRitem 1-unbounded**

| | | lineN 1-1

| | | | @VAT [Optional]

| | | lineID 0-1

| | | **refDoc 0-9**

| | | | @docType [Required]

| | | | | docID 1-2

| | | | | | @numberingOrg [Optional]

| | | | | docDate 0-1

| | | | | | @dateForm [Optional]

| | | | | season 0-1

| | | | | | @numberingOrg [Optional]

| | | | | | @codeList [Optional]

| | | | | | @listName [Optional]

| | | | | | @listVersion [Optional]

| | | | | itemID 0-1

| | | | **attachment 0-1**

| | | | | @uid [Optional]

| | | | | | fileName 0-1

| | | | | | | @numberingOrg [Optional]

| | | | | | binaryObject 0-1

| | | | | | | @format [Optional]

| | | | | | | @mime [Optional]

| | | | | | | @encoding [Optional]

| | | | | | | @characterSet [Optional]

| | | | | **externalReference 0-99**

| | | | | | uri 1-1

| | | | | | | @isURL [Optional] [Default= true]

| | | | | | mimeTypeCode 0-1

| | | | | | formatCode 0-1

| | | | | | encodingCode 0-1

| | | | | | characterSetCode 0-1

| | | | | hashFootprint 0-1

| | | | | | @schemeID [Optional]

| | | | | | @hashMethod [Required]

| | | | | **blockChainReference 0-9**

| | | | | | uri 1-1

| | | | | | | @isURL [Optional] [Default= true]

| | | | | | transactionReceipt 1-9

| | | additionalComponentCode 0-9

| | | | @numberingOrg [Optional]

| | | | @codeList [Optional]

| | | | @listName [Optional]

| | | | @listVersion [Optional]

- scegli -

| | **yarnCode 1-2**

| | | @numberingOrg [Optional] [Default= CL]

| | | | art 1-1

| | | | | @numberingOrg [Optional]

| | | | | @codeList [Optional]

| | | | | @listName [Optional]

| | | | | @listVersion [Optional]

| | | | color 0-1

| | | | | @numberingOrg [Optional]

| | | | | @codeList [Optional]

| | | | | @listName [Optional]

| | | | | @listVersion [Optional]

| | | | added 0-9

| | | | | @numberingOrg [Optional]

| | | | | @addType [Optional]

| | | | description 0-unbounded

| | | | | @ln [Optional]

- oppure -

texCode 1-2

@numberingOrg [Optional]
 | art 1-1
 | @numberingOrg [Optional]
 | @codeList [Optional]
 | @listName [Optional]
 | @listVersion [Optional]
 | pattern 0-1
 | @numberingOrg [Optional]
 | @codeList [Optional]
 | @listName [Optional]
 | @listVersion [Optional]
 | color 0-1
 | @numberingOrg [Optional]
 | @codeList [Optional]
 | @listName [Optional]
 | @listVersion [Optional]
 | added 0-9
 | @numberingOrg [Optional]
 | @addType [Optional]
 | description 0-unbounded
 | @ln [Optional]

- oppure -

acsCode 1-2

@numberingOrg [Optional]
 | art 1-1
 | @numberingOrg [Optional]
 | @codeList [Optional]
 | @listName [Optional]
 | @listVersion [Optional]
 | pattern 0-1
 | @numberingOrg [Optional]
 | @codeList [Optional]
 | @listName [Optional]
 | @listVersion [Optional]
 | color 0-1
 | @numberingOrg [Optional]
 | @codeList [Optional]
 | @listName [Optional]
 | @listVersion [Optional]
 | added 0-9
 | @numberingOrg [Optional]
 | @addType [Optional]
 | description 0-unbounded
 | @ln [Optional]

- oppure -

garmentPartCode 1-2

@numberingOrg [Optional]
 | gPart 1-1
 | mod 1-1
 | @numberingOrg [Optional]
 | @codeList [Optional]
 | @listName [Optional]
 | @listVersion [Optional]
 | fabric 0-1
 | @numberingOrg [Optional]
 | @codeList [Optional]
 | @listName [Optional]
 | @listVersion [Optional]
 | color 0-1
 | @numberingOrg [Optional]
 | @codeList [Optional]
 | @listName [Optional]
 | @listVersion [Optional]
 | added 0-19
 | @numberingOrg [Optional]
 | @addType [Optional]
 | size 0-1

```

| | | | @numberingOrg [Optional]
| | | | @codeList [Optional]
| | | | @listName [Optional]
| | | | @listVersion [Optional]
| | | | description 0-unbounded
| | | | @ln [Optional]
- oppure -
| | | | garmentCode 1-2
| | | | @numberingOrg [Optional]
- scegli -
| | | | garmentCodeB 1-1
| | | | @numberingOrg [Optional]
| | | | mod 1-1
| | | | @numberingOrg [Optional]
| | | | @codeList [Optional]
| | | | @listName [Optional]
| | | | @listVersion [Optional]
| | | | fabric 0-1
| | | | @numberingOrg [Optional]
| | | | @codeList [Optional]
| | | | @listName [Optional]
| | | | @listVersion [Optional]
| | | | color 0-1
| | | | @numberingOrg [Optional]
| | | | @codeList [Optional]
| | | | @listName [Optional]
| | | | @listVersion [Optional]
| | | | garmentVariant 0-9
| | | | variantType 1-1
| | | | @numberingOrg [Optional]
| | | | @codeList [Optional]
| | | | @listName [Optional]
| | | | @listVersion [Optional]
| | | | variantCode 1-1
| | | | @numberingOrg [Optional]
| | | | @codeList [Optional]
| | | | @listName [Optional]
| | | | @listVersion [Optional]
| | | | drop 0-1
| | | | @numberingOrg [Optional]
| | | | @codeList [Optional]
| | | | @listName [Optional]
| | | | @listVersion [Optional]
| | | | size 0-1
| | | | @numberingOrg [Optional]
| | | | @codeList [Optional]
| | | | @listName [Optional]
| | | | @listVersion [Optional]
| | | | artGroup 0-1
| | | | @numberingOrg [Optional]
| | | | @codeList [Optional]
| | | | @listName [Optional]
| | | | @listVersion [Optional]
| | | | added 0-9
| | | | @numberingOrg [Optional]
| | | | @addType [Optional]
| | | | description 0-unbounded
| | | | @ln [Optional]
- oppure -
| | | | garmentCodeA 1-1
| | | | art 1-1
| | | | @numberingOrg [Optional]
| | | | @codeList [Optional]
| | | | @listName [Optional]
| | | | @listVersion [Optional]
| | | | description 0-unbounded
| | | | @ln [Optional]
- fine scelta -

```

- fine scelta -

```
| phaseCode 0-1
|   @numberingOrg [Optional]
|   @codeList [Optional]
|   @listName [Optional]
|   @listVersion [Optional]
| qty 1-1
|   @um [Required]
| csRange 0-99
|   @numberingOrg [Optional]
|   @sizeSystemNat [Optional]
|   @sizeSystemSeg [Optional]
|   @sizeSystemBase [Optional]
|   @sizeSystemID [Optional]
|   color 0-1
|     @numberingOrg [Optional]
|     @codeList [Optional]
|     @listName [Optional]
|     @listVersion [Optional]
|   garmentVariant 0-9
|     variantType 1-1
|       @numberingOrg [Optional]
|       @codeList [Optional]
|       @listName [Optional]
|       @listVersion [Optional]
|     variantCode 1-1
|       @numberingOrg [Optional]
|       @codeList [Optional]
|       @listName [Optional]
|       @listVersion [Optional]
|   drop 0-1
|     @numberingOrg [Optional]
|     @codeList [Optional]
|     @listName [Optional]
|     @listVersion [Optional]
|   sizeMatrix 1-1
|     sizeRow 1-99
|       additionalComponentCode 0-9
|         @numberingOrg [Optional]
|         @codeList [Optional]
|         @listName [Optional]
|         @listVersion [Optional]
|       drop 0-1
|         @numberingOrg [Optional]
|         @codeList [Optional]
|         @listName [Optional]
|         @listVersion [Optional]
|       size 1-1
|         @numberingOrg [Optional]
|         @codeList [Optional]
|         @listName [Optional]
|         @listVersion [Optional]
|       qty 0-1
|         @um [Required]
|       itemsList 0-1
|         qualityLevel 0-1
|           @numberingOrg [Optional]
|           @codeList [Optional]
|           @listName [Optional]
|           @listVersion [Optional]
|         itemIdentification 1-unbounded
|           serialN 1-9
|             @numberingOrg [Optional]
|             @idQualifier [Optional]
| lotN 0-2
|   @numberingOrg [Optional]
| thirdParty 0-3
| @VAT [Optional]
```

```

| | | @role [Required]
| | | @sender [Optional]
| | | | id 1-1
| | | | @numberingOrg [Optional]
| | | | legalName 0-1
| | | | dept 0-1
| | | | subDept 0-1
| | | | person 0-1
| | | | @email [Optional]
| | | | @phone [Optional]
| | | | @fax [Optional]
| | | | street 0-1
| | | | city 0-1
| | | | subCountry 0-1
| | | | country 0-1
| | | | postCode 0-1
| | | | geoCoordinates 0-1
| | | | @um [Optional] [Default= DEGD]
| | | | @geoRefSystem [Optional]
| | | | | xGeoCoord 1-1
| | | | | yGeoCoord 1-1
| | | | | zGeoCoord 0-1
| | | shiplInfo 0-1
| | | | transInfo 0-9
| | | | | @transReason [Optional]
| | | | | @progr [Optional]
| | | | | transMode 1-1
| | | | | carrier 0-1
| | | - scegli -
| | | | deliveryLocation 0-1
| | | | | location 0-1
| | | | | @LRI [Optional]
| | | | | legalName 0-1
| | | | | dept 0-1
| | | | | subDept 0-1
| | | | | person 0-1
| | | | | @email [Optional]
| | | | | @phone [Optional]
| | | | | @fax [Optional]
| | | | | street 0-1
| | | | | city 0-1
| | | | | subCountry 0-1
| | | | | country 0-1
| | | | | postCode 0-1
| | | | | geoCoordinates 0-1
| | | | | @um [Optional] [Default= DEGD]
| | | | | @geoRefSystem [Optional]
| | | | | | xGeoCoord 1-1
| | | | | | yGeoCoord 1-1
| | | | | | zGeoCoord 0-1
| | | - oppure -
| | | | deliveryPlace 0-1
| | | - fine scelta -
| | | | grossWeight 0-1
| | | | @um [Required]
| | | | netWeight 0-1
| | | | @um [Required]
| | | | transMeans 0-1
| | | | @propulsionSystemCode [Optional]
| | | | transCondition 0-3
| | | | transConditionText 0-1
| | | - scegli -
| | | | despatchPlace 0-1
| | | - oppure -
| | | | despatchLocation 0-1
| | | | | location 0-1
| | | | | @LRI [Optional]
| | | | | legalName 0-1

```

```

| | | | | dept 0-1
| | | | | subDept 0-1
| | | | | person 0-1
| | | | | @email [Optional]
| | | | | @phone [Optional]
| | | | | @fax [Optional]
| | | | | street 0-1
| | | | | city 0-1
| | | | | subCountry 0-1
| | | | | country 0-1
| | | | | postCode 0-1
| | | | | geoCoordinates 0-1
| | | | | @um [Optional] [Default= DEGD]
| | | | | @geoRefSystem [Optional]
| | | | | | xGeoCoord 1-1
| | | | | | yGeoCoord 1-1
| | | | | | zGeoCoord 0-1
| | | | | - fine scelta -
| | | | | | despatchDate 0-1
| | | | | | @dateForm [Optional]
| | | | | | delEffectiveDate 0-1
| | | | | | @dateForm [Optional]
| | | | | | routeLength 0-1
| | | | | | @um [Required]
| | | | | | delEffectiveDate 0-1
| | | | | | @dateForm [Optional]
| | | | | | packages 0-99
| | | | | | @packageLevel [Optional]
| | | | | | - scegli -
| | | | | | | packageText 1-1
| | | | | | - oppure -
| | | | | | | package 1-1
| | | | | | - fine scelta -
| | | | | | | packageModelCode 0-1
| | | | | | | @numberingOrg [Optional]
| | | | | | | description 0-unbounded
| | | | | | | @ln [Optional]
| | | | | | | packageDim 0-1
| | | | | | | | length 1-1
| | | | | | | | @um [Required]
| | | | | | | | width 0-1
| | | | | | | | @um [Required]
| | | | | | | | height 0-1
| | | | | | | | @um [Required]
| | | | | | | handlingChar 0-1
| | | | | | - scegli -
| | | | | | | yarnPack 0-1
| | | | | | | | yarnReel 1-1
| | | | | | | | @reelType [Required]
| | | | | | | | @reelMat [Optional]
| | | | | | | | | yarnReelID 0-1
| | | | | | | | | @um [Required]
| | | | | | | | | yarnReelH 0-1
| | | | | | | | | @um [Required]
| | | | | | | | | yarnConeAngle 0-1
| | | | | | | | | yarnReelQty 0-2
| | | | | | | | | @um [Required]
| | | | | | | | | label 0-1
| | | | | | | | | labelWrit 0-1
| | | | | | | | yarnInWrap 0-1
| | | | | | | | | yarnReelWrap 1-1
| | | | | | | | | label 0-1
| | | | | | | | | labelWrit 0-1
| | | | | | | - scegli -
| | | | | | | | yarnOutWrapText 0-1
| | | | | | | - oppure -
| | | | | | | | yarnOutWrap 0-1
| | | | | | | - fine scelta -

```

```

- oppure -
| | | | | | | piecePack 0-1
- scegli -
| | | | | | | piecePackText 1-1
- oppure -
| | | | | | | pieceInnWrap1 1-1
| | | | | | | pieceInnWrap2 0-1
| | | | | | | pieceOutWrap 0-1
- fine scelta -
- oppure -
| | | | | | | acsPack 0-1
- scegli -
| | | | | | | acsPackCode 1-1
| | | | | | | @numberingOrg [Optional]
| | | | | | | @codeList [Optional]
| | | | | | | @listName [Optional]
| | | | | | | @listVersion [Optional]
- oppure -
| | | | | | | acsPackText 1-1
- fine scelta -
- oppure -
| | | | | | | garPack 0-1
- scegli -
| | | | | | | garPackCode 1-1
| | | | | | | @numberingOrg [Optional]
| | | | | | | @codeList [Optional]
| | | | | | | @listName [Optional]
| | | | | | | @listVersion [Optional]
- oppure -
| | | | | | | garPackText 1-1
- fine scelta -
- fine scelta -
| | | | | | | sortableIndicator 0-1
| | | | | | | stackabilityLevel 0-1
| | | | | | | handlingType 0-1
| | | | | | | @ln [Optional]
| | | | | | | volume 0-1
| | | | | | | @um [Required]
| | | | | | | netWeight 0-1
| | | | | | | @um [Required]
| | | | | | | grossWeight 0-1
| | | | | | | @um [Required]
| | | | | | | note 0-99
| | | | | | | @numberingOrg [Optional]
| | | | | | | @codeList [Optional]
| | | | | | | @noteLabel [Optional]
| | | | | | | itemsPerPackage 0-1
| | | | | | | @um [Required]
| | | | | | | minItemsPerPackage 0-1
| | | | | | | @um [Required]
| | | | | | | fillingCriterion 0-9
| | | | | | | @progr [Optional]
| | | | | | | packageQty 0-1
| | | | | | | packageN 0-unbounded
| | | | | | | @numberingOrg [Optional]
| | | | | | | @packageContainerN [Optional]
| | | | | | | EPCList 0-1
| | | | | | | EPC 1-unbounded
| | | | | | | @numberingOrg [Optional]
| | | | | | | @TID [Optional]
| | | | | | | actualPackageUnit 0-unbounded
| | | | | | | @packageLevel [Optional]
| | | | | | | packageIdentification 1-1
| | | | | | | packageN 1-1
| | | | | | | @numberingOrg [Optional]
| | | | | | | @packageContainerN [Optional]
| | | | | | | serialN 0-9
| | | | | | | @numberingOrg [Optional]

```

```

| | | | | @idQualifier [Optional]
| | | | | - scegli -
| | | | | | packageText 0-1
| | | | | - oppure -
| | | | | | package 0-1
| | | | | - fine scelta -
| | | | | | packageModelCode 0-1
| | | | | | @numberingOrg [Optional]
| | | | | | volume 0-1
| | | | | | @um [Required]
| | | | | | netWeight 0-1
| | | | | | @um [Required]
| | | | | | grossWeight 0-1
| | | | | | @um [Required]
| | | | | | packageDim 0-1
| | | | | | | length 1-1
| | | | | | | @um [Required]
| | | | | | | width 0-1
| | | | | | | @um [Required]
| | | | | | | height 0-1
| | | | | | | @um [Required]
| | | | | | actualItemsPerPackage 0-1
| | | | | | packagesList 0-1
| | | | | | | packageIdentification 1-unbounded
| | | | | | | | packageN 1-1
| | | | | | | | @numberingOrg [Optional]
| | | | | | | | @packageContainerN [Optional]
| | | | | | | | serialN 0-9
| | | | | | | | @numberingOrg [Optional]
| | | | | | | | @idQualifier [Optional]
| | | | | | | itemsList 0-1
| | | | | | | | qualityLevel 0-1
| | | | | | | | @numberingOrg [Optional]
| | | | | | | | @codeList [Optional]
| | | | | | | | @listName [Optional]
| | | | | | | | @listVersion [Optional]
| | | | | | | | itemIdentification 1-unbounded
| | | | | | | | | serialN 1-9
| | | | | | | | | @numberingOrg [Optional]
| | | | | | | | | @idQualifier [Optional]
| | | | | | | note 0-99
| | | | | | | @numberingOrg [Optional]
| | | | | | | @codeList [Optional]
| | | | | | | @noteLabel [Optional]
| | | | | | itemsList 0-1
| | | | | | | qualityLevel 0-1
| | | | | | | @numberingOrg [Optional]
| | | | | | | @codeList [Optional]
| | | | | | | @listName [Optional]
| | | | | | | @listVersion [Optional]
| | | | | | | itemIdentification 1-unbounded
| | | | | | | | serialN 1-9
| | | | | | | | @numberingOrg [Optional]
| | | | | | | | @idQualifier [Optional]
| | | | | | packageN 0-unbounded
| | | | | | @numberingOrg [Optional]
| | | | | | @packageContainerN [Optional]
| | | | | | note 0-99
| | | | | | @numberingOrg [Optional]
| | | | | | @codeList [Optional]
| | | | | | @noteLabel [Optional]

```


2.2 Descrizione di dettaglio degli elementi del documento

Nelle tabelle seguenti vengono presentati tutti gli elementi (complessi e semplici) utilizzati in questo documento. La descrizione comprende: 1) informazioni proprie dell'elemento: tag, nome dell'elemento, breve descrizione, tipo di dato e vincoli sintattici; 2) informazioni relative all'uso dell'elemento in una particolare collocazione nel documento: xpath ed eventuali note relative a tale uso.

2.2.1 Elementi complessi (Aggregate Business Information Entities)

Sono elementi complessi gli elementi il cui contenuto è costituito da altri elementi (figli). Gli elementi complessi sono ordinati alfabeticamente.

acsCode	codifica che identifica un prodotto accessorio associato a capo o altro prodotto fashion (XPath GARDesRequest/GRbody/GRitem/acsCode) 1-2 - note: <i>questo elemento puo' avere due istanze solo nel caso di diversa numbering organisation</i>
acsPack	modalità di confezione dell'accessorio (XPath GARDesRequest/shipInfo/packages/handlingChar/acsPack) 0-1 (XPath GARDesRequest/GRbody/GRitem/shipInfo/packages/handlingChar/acsPack) 0-1
actualPackageUnit	descrizione e identificazione di un singolo collo di trasporto (XPath GARDesRequest/GRbody/GRitem/shipInfo/actualPackageUnit) 0-unbounded - note: <i>questo elemento puo' essere ripetuto per elencare ogni singolo collo della spedizione</i> (XPath GARDesRequest/shipInfo/actualPackageUnit) 0-unbounded - note: <i>questo elemento puo' essere ripetuto per elencare ogni singolo collo della spedizione</i>
attachment	un documento allegato. Un allegato può fare riferimento a un documento esterno o essere incluso nel documento scambiato (XPath GARDesRequest/GRheader/refDoc/attachment) 0-1 (XPath GARDesRequest/GRbody/GRitem/refDoc/attachment) 0-1
blockChainReference	riferimento in blockchain - tipo base: string, lunghezza max: 80, (XPath GARDesRequest/GRbody/GRitem/refDoc/attachment/blockChainReference) 0-9 (XPath GARDesRequest/GRheader/refDoc/attachment/blockChainReference) 0-9
buyer	dati del Cliente (parte che acquista il bene o il servizio oggetto del processo di collaborazione corrente) - tipo base: Nad, (XPath GARDesRequest/GRheader/buyer) 1-1
csRange	assortimento taglia colore di un articolo fashion (XPath GARDesRequest/GRbody/GRitem/csRange) 0-99
deliveryLocation	dati relativi ad un luogo di consegn. (Indicare almeno identificatore location o un indirizzo, città e paese) - tipo base: Nad, (XPath GARDesRequest/shipInfo/transInfo/deliveryLocation) 0-1 - note: <i>utilizzare per rappresentare indirizzi in modo strutturato o con coordinate geografiche</i> (XPath GARDesRequest/GRbody/GRitem/shipInfo/transInfo/deliveryLocation) 0-1 - note: <i>utilizzare per rappresentare indirizzi in modo strutturato o con coordinate geografiche</i>
despatchLocation	dati relativi ad un luogo di spedizione (Indicare almeno identificatore location o un indirizzo, città e paese) - tipo base: Nad, (XPath GARDesRequest/shipInfo/transInfo/despatchLocation) 0-1 - note: <i>utilizzare per rappresentare indirizzi in modo strutturato</i> (XPath GARDesRequest/GRbody/GRitem/shipInfo/transInfo/despatchLocation) 0-1 - note: <i>utilizzare per rappresentare indirizzi in modo strutturato</i>
EPCList	elenco di identificativi di un prodotto usato nella tecnologia RFID (XPath GARDesRequest/shipInfo/packages/EPCList) 0-1 - note: <i>l'uso di questo elemento è DEPRECATO, Utilizzare gli elementi appositi.</i>

	(XPath GARDesRequest/GRbody/GRitem/shipInfo/packages/EPCList) 0-1 - note: <i>l'uso di questo elemento è DEPRECATO, Utilizzare gli elementi appositi.</i>
externalReference	informazioni su un oggetto esterno al documento, ad esempio un documento memorizzato in una locazione remota (XPath GARDesRequest/GRheader/refDoc/attachment/externalReference) 0-99 (XPath GARDesRequest/GRbody/GRitem/refDoc/attachment/externalReference) 0-99
garmentCode	codifica dell'articolo di abbigliamento (XPath GARDesRequest/GRbody/GRitem/garmentCode) 1-2 - note: <i>questo elemento puo' avere due istanze solo nel caso di diversa numbering organisation</i>
garmentCodeA	codifica dell'articolo di abbigliamento - tipo A (XPath GARDesRequest/GRbody/GRitem/garmentCode/garmentCodeA) 1-1 - note: <i>qui deve indicarsi l'eventuale barcode EAN-13 o EAN-8</i>
garmentCodeB	codifica dell'articolo di abbigliamento - tipo B (XPath GARDesRequest/GRbody/GRitem/garmentCode/garmentCodeB) 1-1
garmentPartCode	codifica della componente o parte di un articolo fashion (XPath GARDesRequest/GRbody/GRitem/garmentPartCode) 1-2 - note: <i>questo elemento puo' avere due istanze solo nel caso di diversa numbering organisation</i>
garmentVariant	variante prodotto abbigliamento (XPath GARDesRequest/GRbody/GRitem/garmentCode/garmentCodeB/garmentVariant) 0-9 (XPath GARDesRequest/GRbody/GRitem/csRange/garmentVariant) 0-9 - note: <i>usare solo se non gia' indicato nella codifica dell'articolo</i>
garPack	Modalità di confezione dell'articolo o di una sua parte. (XPath GARDesRequest/shipInfo/packages/handlingChar/garPack) 0-1 (XPath GARDesRequest/GRbody/GRitem/shipInfo/packages/handlingChar/garPack) 0-1
geoCoordinates	coordinate geografiche (XPath GARDesRequest/shipInfo/transInfo/deliveryLocation/geoCoordinates) 0-1 (XPath GARDesRequest/GRheader/supplier/geoCoordinates) 0-1 (XPath GARDesRequest/GRheader/thirdParty/geoCoordinates) 0-1 (XPath GARDesRequest/shipInfo/transInfo/despatchLocation/geoCoordinates) 0-1 (XPath GARDesRequest/GRbody/GRitem/shipInfo/transInfo/despatchLocation/geoCoordinates) 0-1 (XPath GARDesRequest/GRheader/buyer/geoCoordinates) 0-1 (XPath GARDesRequest/GRbody/GRitem/thirdParty/geoCoordinates) 0-1 (XPath GARDesRequest/GRbody/GRitem/shipInfo/transInfo/deliveryLocation/geoCoordinates) 0-1 (XPath GARDesRequest/trade/tradeLocation/geoCoordinates) 0-1
GRbody	corpo del documento "Richiesta Spedizione FASHION" (XPath GARDesRequest/GRbody) 1-1
GRheader	testata del documento "Richiesta Spedizione FASHION" (XPath GARDesRequest/GRheader) 1-1
GRitem	riga del documento "Richiesta Spedizione FASHION" (XPath GARDesRequest/GRbody/GRitem) 1-unbounded
handlingChar	Caratteristiche di un oggetto (articolo o collo) utili ai fini del suo trasporto e allocazione in magazzino. (XPath GARDesRequest/shipInfo/packages/handlingChar) 0-1 - note: <i>in questo caso le caratteristiche sono riferite al collo.</i> (XPath GARDesRequest/GRbody/GRitem/shipInfo/packages/handlingChar) 0-1 - note: <i>in questo caso le caratteristiche sono riferite al collo.</i>
itemIdentification	identificazione seriale di una unità di prodotto (XPath GARDesRequest/GRbody/GRitem/csRange/sizeMatrix/sizeRow/itemsList/itemIdentification) 1-unbounded - note: <i>identificazione di una singola unita' di prodotto contenuta nella lista</i> (XPath GARDesRequest/shipInfo/actualPackageUnit/itemsList/itemIdentification) 1-unbounded - note: <i>identificazione di una singola unita' di prodotto contenuta nella lista</i> (XPath GARDesRequest/GRbody/GRitem/shipInfo/actualPackageUnit/itemsList/itemIdentification) 1-unbounded

	<p>- note: <i>identificazione di una singola unita' di prodotto contenuta nella lista</i> (XPath GARDesRequest/GRbody/GRitem/itemsList/itemIdentification) 1-unbounded</p> <p>- note: <i>identificazione di una singola unita' di prodotto contenuta nella lista</i></p>
itemsList	<p>lista delle singole unità di prodotto (XPath GARDesRequest/GRbody/GRitem/csRange/sizeMatrix/sizeRow/itemsList) 0-1</p> <p>- note: <i>l'uso in questa posizione è alternativo al suo uso nell'elemento di riga document o</i> (XPath GARDesRequest/shipInfo/actualPackageUnit/itemsList) 0-1 (XPath GARDesRequest/GRbody/GRitem/itemsList) 0-1</p> <p>- note: <i>l'uso in questa posizione è alternativo al suo uso in sizeRow</i> (XPath GARDesRequest/GRbody/GRitem/shipInfo/actualPackageUnit/itemsList) 0-1</p>
packageDim	<p>dimensioni di un collo di trasporto (XPath GARDesRequest/shipInfo/actualPackageUnit/packageDim) 0-1 (XPath GARDesRequest/GRbody/GRitem/shipInfo/packages/packageDim) 0-1 (XPath GARDesRequest/GRbody/GRitem/shipInfo/actualPackageUnit/packageDim) 0-1 (XPath GARDesRequest/shipInfo/packages/packageDim) 0-1</p>
packageIdentification	<p>identificazione seriale di un collo (XPath GARDesRequest/GRbody/GRitem/shipInfo/actualPackageUnit/packagesList/packageIdentification) 1-unbounded</p> <p>- note: <i>identificazione di un singolo package contenuto nella lista</i> (XPath GARDesRequest/GRbody/GRitem/shipInfo/actualPackageUnit/packageIdentification) 1-1 (XPath GARDesRequest/shipInfo/actualPackageUnit/packagesList/packageIdentification) 1-unbounded</p> <p>- note: <i>identificazione di un singolo package contenuto nella lista</i> (XPath GARDesRequest/shipInfo/actualPackageUnit/packageIdentification) 1-1</p>
packages	<p>descrive la composizione dei colli della spedizione. Ogni elemento descrive un tipo omogeneo di collo usato per il trasporto: tipo, quantità, livello di composizione e lista degli identificativi dei singoli colli (XPath GARDesRequest/GRbody/GRitem/shipInfo/packages) 0-99</p> <p>- note: <i>questo elemento deve essere ripetuto per ciascun tipo di collo</i> (XPath GARDesRequest/shipInfo/packages) 0-99</p> <p>- note: <i>questo elemento deve essere ripetuto per ciascun tipo di collo</i></p>
packagesList	<p>lista dei singoli colli (XPath GARDesRequest/GRbody/GRitem/shipInfo/actualPackageUnit/packagesList) 0-1</p> <p>- note: <i>lista dei colli contenuti in questo collo (quindi di livello inferiore ad esso). Tutti i colli della lista dovrebbero essere preferibilmente di medesimo livello</i> (XPath GARDesRequest/shipInfo/actualPackageUnit/packagesList) 0-1</p> <p>- note: <i>lista dei colli contenuti in questo collo (quindi di livello inferiore ad esso). Tutti i colli della lista dovrebbero essere preferibilmente di medesimo livello</i></p>
piecePack	<p>modalità di confezione delle pezze di tessuto (XPath GARDesRequest/GRbody/GRitem/shipInfo/packages/handlingChar/piecePack) 0-1 (XPath GARDesRequest/shipInfo/packages/handlingChar/piecePack) 0-1</p>
refDoc	<p>identificazione di un documento di riferimento ed eventualmente di un suo item (riga) (XPath GARDesRequest/GRbody/GRitem/refDoc) 0-9 (XPath GARDesRequest/GRheader/refDoc) 0-9</p>
shipInfo	<p>informazioni varie sul trasporto e sui colli di trasporto, che possono riferirsi all'intero documento o al singolo item (XPath GARDesRequest/shipInfo) 0-1 (XPath GARDesRequest/GRbody/GRitem/shipInfo) 0-1</p>
sizeMatrix	<p>matrice delle taglie di un prodotto di abbigliamento (XPath GARDesRequest/GRbody/GRitem/csRange/sizeMatrix) 1-1</p>
sizeRow	<p>riga della matrice delle taglie di un prodotto di abbigliamento (XPath GARDesRequest/GRbody/GRitem/csRange/sizeMatrix/sizeRow) 1-99</p>

supplier	dati del Fornitore (parte che fornisce il bene o il servizio oggetto del processo di collaborazione corrente) - tipo base: Nad, (XPath GARDesRequest/GRheader/supplier) 1-1
texCode	codifica dell'articolo tessile (XPath GARDesRequest/GRbody/GRitem/texCode) 1-2 - note: questo elemento puo' avere due istanze solo nel caso di diversa numbering organisation
thirdParty	identificazione e dettagli di una Terza Parte, diversa da Mittente e Destinatario del documento - tipo base: Nad, (XPath GARDesRequest/GRbody/GRitem/thirdParty) 0-3 (XPath GARDesRequest/GRheader/thirdParty) 0-5
trade	condizioni generali di resa della merce (XPath GARDesRequest/trade) 0-1 - note: Indica condizioni resa da trasmettere a destinatario
tradeLocation	dati relativi al luogo a cui si riferiscono le condizioni di resa (Indicare almeno identificatore location o un indirizzo, città e paese) - tipo base: Nad, (XPath GARDesRequest/trade/tradeLocation) 0-1 - note: indirizzo del luogo di applicazione INCOTERM
transInfo	informazioni sul trasporto: modo, vettore e luogo di consegna (XPath GARDesRequest/shipInfo/transInfo) 0-9 - note: questo gruppo di dati puo' essere ripetuto per ciascuna tratta. Le tratte dovrebbero essere ordinate in sequenza dalla partenza verso la destinazione finale. (XPath GARDesRequest/GRbody/GRitem/shipInfo/transInfo) 0-9 - note: questo gruppo di dati puo' essere ripetuto per ciascuna tratta. Le tratte dovrebbero essere ordinate in sequenza dalla partenza verso la destinazione finale.
yarnCode	codifica completa di un articolo di filato (XPath GARDesRequest/GRbody/GRitem/yarnCode) 1-2 - note: questo elemento puo' avere due istanze solo nel caso di diversa numbering organisation
yarnInWrap	dati che specificano l'imballo interno di un filato (XPath GARDesRequest/GRbody/GRitem/shipInfo/packages/handlingChar/yarnPack/yarnInWrap) 0-1 (XPath GARDesRequest/shipInfo/packages/handlingChar/yarnPack/yarnInWrap) 0-1
yarnPack	dettagli della modalità di confezione del filato (XPath GARDesRequest/shipInfo/packages/handlingChar/yarnPack) 0-1 (XPath GARDesRequest/GRbody/GRitem/shipInfo/packages/handlingChar/yarnPack) 0-1
yarnReel	dati che specificano la confezione di un filato (XPath GARDesRequest/GRbody/GRitem/shipInfo/packages/handlingChar/yarnPack/yarnReel) 1-1 (XPath GARDesRequest/shipInfo/packages/handlingChar/yarnPack/yarnReel) 1-1

2.2.2 Elementi semplici (Basic Business Information Entities)

Sono elementi semplici gli elementi il cui contenuto è caratterizzato da un data type e da un dominio di valori. Gli elementi semplici sono ordinati alfabeticamente.

acsPackCode	codice che specifica il tipo di confezionamento dell'accessorio - tipo base: string, (XPath GARDesRequest/GRbody/GRitem/shipInfo/packages/handlingChar/acsPack/acsPackCode) 1-1 (XPath GARDesRequest/shipInfo/packages/handlingChar/acsPack/acsPackCode) 1-1
acsPackText	testo libero che specifica il tipo di confezionamento dell'accessorio

	<p>- tipo base: string, lunghezza max: 250, (XPath GARDesRequest/GRbody/GRitem/shipInfo/packages/handlingChar/acsPack/acsPackText) 1-1 (XPath GARDesRequest/shipInfo/packages/handlingChar/acsPack/acsPackText) 1-1</p>
actualItemsPerPackage	<p>quantità di articoli effettivamente contenuta nel collo - tipo base: decimal, (XPath GARDesRequest/GRbody/GRitem/shipInfo/actualPackageUnit/actualItemsPerPackage) 0-1 (XPath GARDesRequest/shipInfo/actualPackageUnit/actualItemsPerPackage) 0-1</p>
added	<p>elemento aggiuntivo di codifica, non includibile nei precedenti - tipo base: string, lunghezza max: 80, (XPath GARDesRequest/GRbody/GRitem/acsCode/added) 0-9 - note: <i>qui puo' specificarsi un ulteriore codifica (vedere tabella T44)</i> (XPath GARDesRequest/GRbody/GRitem/texCode/added) 0-9 - note: <i>qui puo' specificarsi un ulteriore codifica (vedere tabella T44)</i> (XPath GARDesRequest/GRbody/GRitem/yarnCode/added) 0-9 - note: <i>qui puo' specificarsi un ulteriore codifica (vedere tabella T44)</i> (XPath GARDesRequest/GRbody/GRitem/garmentCode/garmentCodeB/added) 0-9 (XPath GARDesRequest/GRbody/GRitem/garmentPartCode/added) 0-19</p>
additionalComponentCode	<p>Codice identificativo addizionale di un prodotto fashion o di una sua parte (è un'ulterior e codifica dell'articolo, ma non fa parte dei codici che lo identificano). Non si tratta di un identificatore seriale. - tipo base: string, (XPath GARDesRequest/GRbody/GRitem/additionalComponentCode) 0-9 (XPath GARDesRequest/GRbody/GRitem/csRange/sizeMatrix/sizeRow/additionalComponentCode) 0-9</p>
additionalIdentifier	<p>codice identificativo aggiuntivo della Parte in causa (Cliente, Fornitore, Destinatario merce ecc.), ad esempio per registri delle dogane o altri registri - tipo base: string, lunghezza max: 15, (XPath GARDesRequest/GRheader/buyer/additionalIdentifier) 0-9 Best Practice - note: <i>identificatori ad esempio per registri esportazioni, come MID (Manufacturer Identification Code), REX (identificatore nel registro esportatori)</i> (XPath GARDesRequest/GRheader/supplier/additionalIdentifier) 0-9 - note: <i>identificatori ad esempio per registri esportazioni, come MID (Manufacturer Identification Code), REX (identificatore nel sistema europeo degli Esportatori registrati)</i></p>
@addType	<p>qualificatore dell'elemento aggiuntivo di codifica di un prodotto - tipo base: string, tabella cod.: T44 http://www.ebiz.enea.it/moda-ml/repository/codelist/draft/gc_T44.xml (XPath GARDesRequest/GRbody/GRitem/yarnCode/added/@addType) [Optional] - nota: <i>addType consente di indicare il significato dell'elemento added; si consiglia fortemente di utilizzarlo sempre.</i> (XPath GARDesRequest/GRbody/GRitem/acsCode/added/@addType) [Optional] - nota: <i>addType consente di indicare il significato dell'elemento added; si consiglia fortemente di utilizzarlo sempre.</i> (XPath GARDesRequest/GRbody/GRitem/texCode/added/@addType) [Optional] - nota: <i>addType consente di indicare il significato dell'elemento added; si consiglia fortemente di utilizzarlo sempre.</i> (XPath GARDesRequest/GRbody/GRitem/garmentPartCode/added/@addType) [Optional] - nota: <i>addType consente di indicare il significato dell'elemento added; si consiglia fortemente di utilizzarlo sempre.</i> (XPath GARDesRequest/GRbody/GRitem/garmentCode/garmentCodeB/added/@addType) [Optional] - nota: <i>addType consente di indicare il significato dell'elemento added; si consiglia fortemente di utilizzarlo sempre.</i></p>
art	<p>codice articolo del prodotto - tipo base: string, lunghezza max: 80, (XPath GARDesRequest/GRbody/GRitem/yarnCode/art) 1-1 (XPath GARDesRequest/GRbody/GRitem/garmentCode/garmentCodeA/art) 1-1 (XPath GARDesRequest/GRbody/GRitem/texCode/art) 1-1 - note: <i>puo' identificare sia l'articolo base (a meno di disegno/colore) sia l'articolo tout-court (SKU)</i> (XPath GARDesRequest/GRbody/GRitem/acsCode/art) 1-1</p>

artGroup	<p>codice che identifica la famiglia del prodotto</p> <p>- tipo base: string, lunghezza max: 40,</p> <p>(XPath GARDesRequest/GRbody/GRitem/garmentCode/garmentCodeB/artGroup) 0-1</p>
binaryObject	<p>Oggetto binario di grandi dimensioni contenente un documento allegato. E' raccomandata la codifica 'base64Binary'</p> <p>- tipo base: base64Binary,</p> <p>(XPath GARDesRequest/GRheader/refDoc/attachment/binaryObject) 0-1</p> <p>(XPath GARDesRequest/GRbody/GRitem/refDoc/attachment/binaryObject) 0-1</p>
carrier	<p>identificazione del vettore che esegue il trasporto</p> <p>- tipo base: string, lunghezza max: 40,</p> <p>(XPath GARDesRequest/GRbody/GRitem/shiplInfo/transInfo/carrier) 0-1</p> <p>(XPath GARDesRequest/shiplInfo/transInfo/carrier) 0-1</p>
@characterSet	<p>set di caratteri dell'oggetto binario (esempi UTF-8, UTF-16, Windows-1252, ISO-8859-7,..)</p> <p>- tipo base: normalizedString,</p> <p>(XPath GARDesRequest/GRbody/GRitem/refDoc/attachment/binaryObject/@characterSet) [Optional]</p> <p>(XPath GARDesRequest/GRheader/refDoc/attachment/binaryObject/@characterSet) [Optional]</p>
characterSetCode	<p>il set di caratteri del documento esterno (ad esempio UTF-8, UTF-16, Windows-1252, ISO-8859-7,..)</p> <p>- tipo base: normalizedString,</p> <p>(XPath GARDesRequest/GRbody/GRitem/refDoc/attachment/externalReference/characterSetCode) 0-1</p> <p>(XPath GARDesRequest/GRheader/refDoc/attachment/externalReference/characterSetCode) 0-1</p>
city	<p>nome della città</p> <p>- tipo base: string, lunghezza max: 40,</p> <p>(XPath GARDesRequest/GRbody/GRitem/shiplInfo/transInfo/despatchLocation/city) 0-1</p> <p>(XPath GARDesRequest/GRheader/buyer/city) 0-1</p> <p>(XPath GARDesRequest/GRbody/GRitem/thirdParty/city) 0-1</p> <p>(XPath GARDesRequest/shiplInfo/transInfo/deliveryLocation/city) 0-1</p> <p>(XPath GARDesRequest/GRheader/supplier/city) 0-1</p> <p>(XPath GARDesRequest/GRbody/GRitem/shiplInfo/transInfo/deliveryLocation/city) 0-1</p> <p>(XPath GARDesRequest/GRheader/thirdParty/city) 0-1</p> <p>(XPath GARDesRequest/shiplInfo/transInfo/despatchLocation/city) 0-1</p> <p>(XPath GARDesRequest/trade/tradeLocation/city) 0-1</p>
@codeList	<p>specifica l'indirizzo di rete (URL) dove si trova la lista di codici usati per istanziare l'elemento</p> <p>- tipo base: string, lunghezza max: 255,</p> <p>(XPath GARDesRequest/GRbody/GRitem/yarnCode/art/@codeList) [Optional]</p> <p>- nota: <i>dovrebbe essere sempre valorizzato almeno uno tra questo attributo e "numberingOrg"</i></p> <p>(XPath GARDesRequest/GRbody/GRitem/garmentPartCode/fabric/@codeList) [Optional]</p> <p>- nota: <i>dovrebbe essere sempre valorizzato almeno uno tra questo attributo e "numberingOrg"</i></p> <p>(XPath GARDesRequest/GRbody/GRitem/itemsList/qualityLevel/@codeList) [Optional]</p> <p>- nota: <i>dovrebbe essere sempre valorizzato almeno uno tra questo attributo e "numberingOrg"</i></p> <p>(XPath GARDesRequest/GRbody/GRitem/acsCode/pattern/@codeList) [Optional]</p> <p>- nota: <i>dovrebbe essere sempre valorizzato almeno uno tra questo attributo e "numberingOrg"</i></p> <p>(XPath GARDesRequest/GRbody/GRitem/csRange/color/@codeList) [Optional]</p> <p>- nota: <i>questo attributo dovrebbe essere usato o singolarmente o in abbinamento con "listName" e "listVersion"</i></p> <p>(XPath GARDesRequest/GRbody/GRitem/yarnCode/color/@codeList) [Optional]</p> <p>- nota: <i>questo attributo dovrebbe essere usato o singolarmente o in abbinamento con "listName" e "listVersion"</i></p> <p>(XPath GARDesRequest/GRbody/GRitem/shiplInfo/actualPackageUnit/note/@codeList) [Optional]</p> <p>- nota: <i>deve usarsi per esplicitare (URL) la lista dei codici usati in "noteLabel"</i></p> <p>(XPath GARDesRequest/GRbody/GRitem/garmentPartCode/mod/@codeList) [Optional]</p>

	<p>- nota: dovrebbe essere sempre valorizzato almeno uno tra questo attributo e "numberingOrg" (XPath GARDesRequest/shipInfo/actualPackageUnit/itemsList/qualityLevel/@codeList) [Optional]</p> <p>- nota: dovrebbe essere sempre valorizzato almeno uno tra questo attributo e "numberingOrg" (XPath GARDesRequest/GRbody/GRitem/texCode/color/@codeList) [Optional]</p> <p>- nota: questo attributo dovrebbe essere usato o singolarmente o in abbinamento con "listName" e "listVersion" (XPath GARDesRequest/GRbody/GRitem/shipInfo/packages/handlingChar/garPack/garPackCode/@codeList) [Optional]</p> <p>- nota: dovrebbe essere sempre valorizzato almeno uno tra questo attributo e "numberingOrg" (XPath GARDesRequest/GRbody/GRitem/csRange/sizeMatrix/sizeRow/itemsList/qualityLevel/@codeList) [Optional]</p> <p>- nota: dovrebbe essere sempre valorizzato almeno uno tra questo attributo e "numberingOrg" (XPath GARDesRequest/GRbody/GRitem/csRange/sizeMatrix/sizeRow/size/@codeList) [Optional] (XPath GARDesRequest/GRbody/GRitem/csRange/sizeMatrix/sizeRow/drop/@codeList) [Optional] (XPath GARDesRequest/GRbody/GRitem/csRange/drop/@codeList) [Optional] (XPath GARDesRequest/GRbody/GRitem/acsCode/color/@codeList) [Optional]</p> <p>- nota: questo attributo dovrebbe essere usato o singolarmente o in abbinamento con "listName" e "listVersion" (XPath GARDesRequest/GRbody/GRitem/csRange/sizeMatrix/sizeRow/additionalComponentCode/@codeList) [Optional]</p> <p>- nota: dovrebbe essere sempre valorizzato almeno uno tra questo attributo e "numberingOrg" (XPath GARDesRequest/GRbody/GRitem/csRange/garmentVariant/variantType/@codeList) [Optional]</p> <p>- nota: dovrebbe essere sempre valorizzato almeno uno tra questo attributo e "numberingOrg" (XPath GARDesRequest/GRbody/GRitem/shipInfo/packages/handlingChar/acsPack/acsPackCode/@codeList) [Optional]</p> <p>- nota: dovrebbe essere sempre valorizzato almeno uno tra questo attributo e "numberingOrg" (XPath GARDesRequest/GRbody/GRitem/acsCode/art/@codeList) [Optional]</p> <p>- nota: dovrebbe essere sempre valorizzato almeno uno tra questo attributo e "numberingOrg" (XPath GARDesRequest/GRbody/GRitem/csRange/garmentVariant/variantCode/@codeList) [Optional]</p> <p>- nota: dovrebbe essere sempre valorizzato almeno uno tra questo attributo e "numberingOrg" (XPath GARDesRequest/GRbody/GRitem/texCode/pattern/@codeList) [Optional]</p> <p>- nota: dovrebbe essere sempre valorizzato almeno uno tra questo attributo e "numberingOrg" (XPath GARDesRequest/GRbody/GRitem/texCode/art/@codeList) [Optional]</p> <p>- nota: dovrebbe essere sempre valorizzato almeno uno tra questo attributo e "numberingOrg" (XPath GARDesRequest/GRbody/GRitem/garmentCode/garmentCodeB/garmentVariant/variantCode/@codeList) [Optional]</p> <p>- nota: dovrebbe essere sempre valorizzato almeno uno tra questo attributo e "numberingOrg" (XPath GARDesRequest/GRbody/GRitem/garmentCode/garmentCodeB/color/@codeList) [Optional]</p> <p>- nota: questo attributo dovrebbe essere usato o singolarmente o in abbinamento con "listName" e "listVersion" (XPath GARDesRequest/GRbody/GRitem/garmentCode/garmentCodeB/mod/@codeList) [Optional]</p> <p>- nota: dovrebbe essere sempre valorizzato almeno uno tra questo attributo e "numberingOrg" (XPath GARDesRequest/GRbody/GRitem/garmentPartCode/size/@codeList) [Optional] (XPath GARDesRequest/shipInfo/packages/handlingChar/acsPack/acsPackCode/@codeList) [Optional]</p> <p>- nota: dovrebbe essere sempre valorizzato almeno uno tra questo attributo e "numberingOrg" (XPath GARDesRequest/GRbody/GRitem/garmentCode/garmentCodeB/garmentVariant/variantType/@codeList) [Optional]</p> <p>- nota: dovrebbe essere sempre valorizzato almeno uno tra questo attributo e "numberingOrg"</p>
--	---

	<p><i>ingOrg</i>" (XPath <code>GARDesRequest/GRbody/GRitem/additionalComponentCode/@codeList</code>) [Optional]</p> <p>- nota: dovrebbe essere sempre valorizzato almeno uno tra questo attributo e "<i>numberingOrg</i>" (XPath <code>GARDesRequest/GRbody/GRitem/note/@codeList</code>) [Optional]</p> <p>- nota: deve usarsi per esplicitare (URL) la lista dei codici usati in "<i>noteLabel</i>" (XPath <code>GARDesRequest/GRbody/GRitem/garmentCode/garmentCodeB/fabric/@codeList</code>) [Optional]</p> <p>- nota: dovrebbe essere sempre valorizzato almeno uno tra questo attributo e "<i>numberingOrg</i>" (XPath <code>GARDesRequest/GRbody/GRitem/garmentCode/garmentCodeB/drop/@codeList</code>) [Optional]</p> <p>(XPath <code>GARDesRequest/GRbody/GRitem/refDoc/season/@codeList</code>) [Optional]</p> <p>- nota: questo attributo dovrebbe essere usato o singolarmente o in abbinamento con "<i>listName</i>" e "<i>listVersion</i>" (XPath <code>GARDesRequest/GRheader/note/@codeList</code>) [Optional]</p> <p>- nota: deve usarsi per esplicitare (URL) la lista dei codici usati in "<i>noteLabel</i>" (XPath <code>GARDesRequest/GRbody/GRitem/garmentCode/garmentCodeB/size/@codeList</code>) [Optional]</p> <p>(XPath <code>GARDesRequest/shipInfo/packages/handlingChar/garPack/garPackCode/@codeList</code>) [Optional]</p> <p>- nota: dovrebbe essere sempre valorizzato almeno uno tra questo attributo e "<i>numberingOrg</i>" (XPath <code>GARDesRequest/GRbody/GRitem/garmentCode/garmentCodeB/artGroup/@codeList</code>) [Optional]</p> <p>- nota: dovrebbe essere sempre valorizzato almeno uno tra questo attributo e "<i>numberingOrg</i>" (XPath <code>GARDesRequest/GRbody/GRitem/shipInfo/packages/handlingChar/note/@codeList</code>) [Optional]</p> <p>- nota: deve usarsi per esplicitare (URL) la lista dei codici usati in "<i>noteLabel</i>" (XPath <code>GARDesRequest/GRheader/refDoc/season/@codeList</code>) [Optional]</p> <p>- nota: questo attributo dovrebbe essere usato o singolarmente o in abbinamento con "<i>listName</i>" e "<i>listVersion</i>" (XPath <code>GARDesRequest/shipInfo/actualPackageUnit/note/@codeList</code>) [Optional]</p> <p>- nota: deve usarsi per esplicitare (URL) la lista dei codici usati in "<i>noteLabel</i>" (XPath <code>GARDesRequest/GRbody/GRitem/garmentCode/garmentCodeA/art/@codeList</code>) [Optional]</p> <p>- nota: dovrebbe essere sempre valorizzato almeno uno tra questo attributo e "<i>numberingOrg</i>" (XPath <code>GARDesRequest/GRbody/GRitem/garmentPartCode/color/@codeList</code>) [Optional]</p> <p>- nota: questo attributo dovrebbe essere usato o singolarmente o in abbinamento con "<i>listName</i>" e "<i>listVersion</i>" (XPath <code>GARDesRequest/shipInfo/packages/handlingChar/note/@codeList</code>) [Optional]</p> <p>- nota: deve usarsi per esplicitare (URL) la lista dei codici usati in "<i>noteLabel</i>" (XPath <code>GARDesRequest/GRbody/GRitem/shipInfo/actualPackageUnit/itemsList/qualityLevel/@codeList</code>) [Optional]</p> <p>- nota: dovrebbe essere sempre valorizzato almeno uno tra questo attributo e "<i>numberingOrg</i>" (XPath <code>GARDesRequest/GRbody/GRitem/phaseCode/@codeList</code>) [Optional]</p> <p>- nota: dovrebbe essere sempre valorizzato almeno uno tra questo attributo e "<i>numberingOrg</i>"</p>
color	<p>codice della variante colore, quando non incluso nel codice modello o tessuto</p> <p>- tipo base: string, lunghezza max: 15, (XPath <code>GARDesRequest/GRbody/GRitem/csRange/color</code>) 0-1</p> <p>- note: usare solo se non già indicato nella codifica dell'articolo (XPath <code>GARDesRequest/GRbody/GRitem/yarnCode/color</code>) 0-1 (XPath <code>GARDesRequest/GRbody/GRitem/texCode/color</code>) 0-1 (XPath <code>GARDesRequest/GRbody/GRitem/garmentCode/garmentCodeB/color</code>) 0-1 (XPath <code>GARDesRequest/GRbody/GRitem/acsCode/color</code>) 0-1 (XPath <code>GARDesRequest/GRbody/GRitem/garmentPartCode/color</code>) 0-1</p> <p>- note: nel caso di un componente, dovrebbe essere lo stesso codice assegnato al capo intero</p>
country	<p>codice della nazione</p> <p>- tipo base: string, tabella cod.: T10 http://www.ebiz.enea.it/moda-ml/repository/codelist/draft/gc_T10.xml</p>

	<p>(XPath GARDesRequest/GRheader/thirdParty/country) 0-1 (XPath GARDesRequest/GRheader/supplier/country) 0-1 (XPath GARDesRequest/GRbody/GRitem/thirdParty/country) 0-1 (XPath GARDesRequest/GRheader/buyer/country) 0-1 (XPath GARDesRequest/shipInfo/transInfo/deliveryLocation/country) 0-1 (XPath GARDesRequest/GRbody/GRitem/shipInfo/transInfo/despatchLocation/country) 0-1 (XPath GARDesRequest/shipInfo/transInfo/despatchLocation/country) 0-1 (XPath GARDesRequest/trade/tradeLocation/country) 0-1 (XPath GARDesRequest/GRbody/GRitem/shipInfo/transInfo/deliveryLocation/country) 0-1</p>
@dateForm	<p>formato in cui è espressa la data - tipo base: string, tabella cod.: NT29 http://www.ebiz.enea.it/moda-ml/repository/codelist/draft/gc_NT29.xml (XPath GARDesRequest/GRbody/GRitem/shipInfo/delEffectiveDate/@dateForm) [Optional] (XPath GARDesRequest/shipInfo/transInfo/delEffectiveDate/@dateForm) [Optional] (XPath GARDesRequest/shipInfo/transInfo/despatchDate/@dateForm) [Optional] (XPath GARDesRequest/GRbody/GRitem/refDoc/docDate/@dateForm) [Optional] (XPath GARDesRequest/GRheader/msgDate/@dateForm) [Optional] (XPath GARDesRequest/shipInfo/delEffectiveDate/@dateForm) [Optional] (XPath GARDesRequest/GRbody/GRitem/shipInfo/transInfo/despatchDate/@dateForm) [Optional] (XPath GARDesRequest/GRbody/GRitem/shipInfo/transInfo/delEffectiveDate/@dateForm) [Optional] (XPath GARDesRequest/GRheader/refDoc/docDate/@dateForm) [Optional]</p>
delEffectiveDate	<p>data di consegna effettiva (prevista o avvenuta in caso di documenti di ricevimento), può essere diversa da quanto previsto da accordi tra le parti. Formato secondo uno dei modelli indicati da attributo dateForm : AAAA-MM-GG, AAAA-MM-GG:HH-MM o AAAA-SS. - tipo base: string, (XPath GARDesRequest/GRbody/GRitem/shipInfo/delEffectiveDate) 0-1 (XPath GARDesRequest/GRbody/GRitem/shipInfo/transInfo/delEffectiveDate) 0-1 (XPath GARDesRequest/shipInfo/transInfo/delEffectiveDate) 0-1 (XPath GARDesRequest/shipInfo/delEffectiveDate) 0-1</p>
deliveryPlace	<p>luogo di consegna della merce, finale o per una tratta - tipo base: string, lunghezza max: 250, (XPath GARDesRequest/shipInfo/transInfo/deliveryPlace) 0-1 - note: utilizzare per rappresentare indirizzi con una stringa testuale unica (XPath GARDesRequest/GRbody/GRitem/shipInfo/transInfo/deliveryPlace) 0-1 - note: utilizzare per rappresentare indirizzi con una stringa testuale unica</p>
dept	<p>nome o codice di una unità (Divisione, Ufficio, Stabilimento) - tipo base: string, lunghezza max: 40, (XPath GARDesRequest/GRbody/GRitem/shipInfo/transInfo/despatchLocation/dept) 0-1 (XPath GARDesRequest/GRheader/buyer/dept) 0-1 (XPath GARDesRequest/GRbody/GRitem/shipInfo/transInfo/deliveryLocation/dept) 0-1 (XPath GARDesRequest/GRbody/GRitem/thirdParty/dept) 0-1 (XPath GARDesRequest/GRheader/thirdParty/dept) 0-1 (XPath GARDesRequest/trade/tradeLocation/dept) 0-1 (XPath GARDesRequest/shipInfo/transInfo/despatchLocation/dept) 0-1 (XPath GARDesRequest/shipInfo/transInfo/deliveryLocation/dept) 0-1 (XPath GARDesRequest/GRheader/supplier/dept) 0-1</p>
description	<p>descrizione in testo libero. Il contenuto dell'elemento deve essere unico, eventualmente e tradotto e ripetuto in più lingue (quindi ogni istanza ha lingua differente). - tipo base: string, lunghezza max: 250, (XPath GARDesRequest/GRbody/GRitem/garmentPartCode/description) 0-unbounded - note: Descrizione riferita alla parte (XPath GARDesRequest/GRbody/GRitem/acsCode/description) 0-unbounded - note: Descrizione riferita al prodotto (XPath GARDesRequest/GRbody/GRitem/garmentCode/garmentCodeA/description) 0-unbounded - note: Descrizione riferita al prodotto (XPath GARDesRequest/GRbody/GRitem/texCode/description) 0-unbounded - note: Descrizione riferita al prodotto (XPath GARDesRequest/GRbody/GRitem/shipInfo/packages/description) 0-unbounded</p>

	<p>(XPath GARDesRequest/GRbody/GRitem/yarnCode/description) 0-unbounded - note: <i>Descrizione riferita al prodotto</i> (XPath GARDesRequest/shipInfo/packages/description) 0-unbounded (XPath GARDesRequest/GRbody/GRitem/garmentCode/garmentCodeB/description) 0-unbounded - note: <i>Descrizione riferita al prodotto</i></p>
despatchDate	<p>data di invio della merce, richiesta o confermata nel Processo di Acquisto, espressa in uno dei formati: AAAA-MM-GG, AAAA-MM-GG:HH-MM o AAAA-SS (cioè anno-settimana)</p> <p>- tipo base: string, (XPath GARDesRequest/GRbody/GRitem/shipInfo/transInfo/despatchDate) 0-1 (XPath GARDesRequest/shipInfo/transInfo/despatchDate) 0-1</p>
despatchPlace	<p>luogo di partenza della merce, originario o per una tratta</p> <p>- tipo base: string, lunghezza max: 250, (XPath GARDesRequest/GRbody/GRitem/shipInfo/transInfo/despatchPlace) 0-1 - note: <i>utilizzare per rappresentare indirizzi con una stringa testuale unica</i> (XPath GARDesRequest/shipInfo/transInfo/despatchPlace) 0-1 - note: <i>utilizzare per rappresentare indirizzi con una stringa testuale unica</i></p>
docDate	<p>data di emissione del documento in oggetto, espressa in uno dei formati: AAAA-MM-GG, AAAA-MM-GG:HH-MM o AAAA-SS (cioè anno-settimana)</p> <p>- tipo base: string, (XPath GARDesRequest/GRheader/refDoc/docDate) 0-1 (XPath GARDesRequest/GRbody/GRitem/refDoc/docDate) 0-1</p>
docID	<p>numero identificativo del documento referenziato</p> <p>- tipo base: string, lunghezza max: 80, (XPath GARDesRequest/GRheader/docID) 0-1 - note: <i>Il suo uso in elementi HEADER e' scoraggiato (usare msgID)</i> (XPath GARDesRequest/GRbody/GRitem/refDoc/docID) 1-2 Best Practice (XPath GARDesRequest/GRheader/refDoc/docID) 1-2 Best Practice</p>
@docType	<p>tipo del documento cui si fa riferimento</p> <p>- tipo base: string, tabella cod.: T21 http://www.ebiz.enea.it/moda-ml/repository/codelist/draft/gc_T21.xml (XPath GARDesRequest/GRheader/refDoc/@docType) [Required] (XPath GARDesRequest/GRbody/GRitem/refDoc/@docType) [Required]</p>
drop	<p>codice drop del capo di confezione</p> <p>- tipo base: string, lunghezza max: 15, (XPath GARDesRequest/GRbody/GRitem/csRange/sizeMatrix/sizeRow/drop) 0-1 - note: <i>DEPRECATO, in ogni caso usare solo se non già indicato nella codifica dell'articolo o csRange</i> (XPath GARDesRequest/GRbody/GRitem/garmentCode/garmentCodeB/drop) 0-1 - note: <i>Indicare il drop qui se è unico per tutte le taglie del modello. Altrimenti indicarlo all'interno dell'elemento csRange.</i> (XPath GARDesRequest/GRbody/GRitem/csRange/drop) 0-1 - note: <i>usare solo se non già indicato nella codifica dell'articolo</i></p>
@email	<p>indirizzo di posta elettronica di una persona contattata</p> <p>- tipo base: string, lunghezza max: 250, (XPath GARDesRequest/GRheader/thirdParty/person/@email) [Optional] (XPath GARDesRequest/GRbody/GRitem/shipInfo/transInfo/despatchLocation/person/@email) [Optional] (XPath GARDesRequest/trade/tradeLocation/person/@email) [Optional] (XPath GARDesRequest/shipInfo/transInfo/despatchLocation/person/@email) [Optional] (XPath GARDesRequest/GRbody/GRitem/shipInfo/transInfo/deliveryLocation/person/@email) [Optional] (XPath GARDesRequest/shipInfo/transInfo/deliveryLocation/person/@email) [Optional] (XPath GARDesRequest/GRbody/GRitem/thirdParty/person/@email) [Optional] (XPath GARDesRequest/GRheader/supplier/person/@email) [Optional] (XPath GARDesRequest/GRheader/buyer/person/@email) [Optional]</p>
@encoding	<p>algoritmo di decodifica dell'oggetto binario</p> <p>- tipo base: normalizedString, (XPath GARDesRequest/GRheader/refDoc/attachment/binaryObject/@encoding) [Optional]</p>

	(XPath GARDesRequest/GRbody/GRitem/refDoc/attachment/binaryObject/@encoding) [Optional]
encodingCode	l'algoritmo di codifica / decodifica utilizzato con l'oggetto esterno (ad esempio 'base64 Binary') - tipo base: normalizedString, (XPath GARDesRequest/GRbody/GRitem/refDoc/attachment/externalReference/encodingCode) 0-1 (XPath GARDesRequest/GRheader/refDoc/attachment/externalReference/encodingCode) 0-1
EPC	identificativo seriale di un prodotto, usato nella tecnologia RFID - tipo base: string, (XPath GARDesRequest/GRbody/GRitem/shipInfo/packages/EPClist/EPC) 1-unbounded (XPath GARDesRequest/shipInfo/packages/EPClist/EPC) 1-unbounded
fabric	codice tessuto del capo di confezione - tipo base: string, lunghezza max: 15, (XPath GARDesRequest/GRbody/GRitem/garmentCode/garmentCodeB/fabric) 0-1 (XPath GARDesRequest/GRbody/GRitem/garmentPartCode/fabric) 0-1 - note: nel caso di un componente, dovrebbe essere lo stesso codice assegnato al capo intero
@fax	numero di fax di una persona contattata - tipo base: string, lunghezza max: 35, (XPath GARDesRequest/shipInfo/transInfo/despatchLocation/person/@fax) [Optional] (XPath GARDesRequest/trade/tradeLocation/person/@fax) [Optional] (XPath GARDesRequest/GRheader/buyer/person/@fax) [Optional] (XPath GARDesRequest/GRbody/GRitem/shipInfo/transInfo/deliveryLocation/person/@fax) [Optional] (XPath GARDesRequest/shipInfo/transInfo/deliveryLocation/person/@fax) [Optional] (XPath GARDesRequest/GRbody/GRitem/shipInfo/transInfo/despatchLocation/person/@fax) [Optional] (XPath GARDesRequest/GRheader/thirdParty/person/@fax) [Optional] (XPath GARDesRequest/GRheader/supplier/person/@fax) [Optional] (XPath GARDesRequest/GRbody/GRitem/thirdParty/person/@fax) [Optional]
fileName	nome identificativo univoco del file - tipo base: string, lunghezza max: 255, (XPath GARDesRequest/GRheader/refDoc/attachment/fileName) 0-1 (XPath GARDesRequest/GRbody/GRitem/refDoc/attachment/fileName) 0-1
fillingCriterion	Criterio di assortimento del contenuto di un collo di questo tipo: identifica il criterio in base al quale gli articoli devono essere omogenei (ad es. "modello", "colore", "taglia"). - tipo base: string, tabella cod.: NT51 http://www.ebiz.enea.it/moda-ml/repository/codelist/draft/gc_NT51.xml (XPath GARDesRequest/shipInfo/packages/fillingCriterion) 0-9 (XPath GARDesRequest/GRbody/GRitem/shipInfo/packages/fillingCriterion) 0-9
@format	formato del contenuto binario (esempio xml, pdf, doc,...) - tipo base: string, (XPath GARDesRequest/GRheader/refDoc/attachment/binaryObject/@format) [Optional] (XPath GARDesRequest/GRbody/GRitem/refDoc/attachment/binaryObject/@format) [Optional]
formatCode	il formato dell'oggetto esterno (esempio xml, pdf, doc,...) - tipo base: normalizedString, (XPath GARDesRequest/GRheader/refDoc/attachment/externalReference/formatCode) 0-1 (XPath GARDesRequest/GRbody/GRitem/refDoc/attachment/externalReference/formatCode) 0-1
garPackCode	Codice che specifica il tipo di confezionamento dell'articolo. - tipo base: string, (XPath GARDesRequest/GRbody/GRitem/shipInfo/packages/handlingChar/garPack/garPackCode) 1-1 (XPath GARDesRequest/shipInfo/packages/handlingChar/garPack/garPackCode) 1-1

garPackText	<p>Testo libero che specifica il tipo di confezionamento dell'articolo.</p> <p>- tipo base: string,</p> <p>(XPath GARDesRequest/shipInfo/packages/handlingChar/garPack/garPackText) 1-1</p> <p>(XPath GARDesRequest/GRbody/GRitem/shipInfo/packages/handlingChar/garPack/garPackText) 1-1</p>
@geoRefSystem	<p>sistema di georeferenziazione adottato per le coordinate (ad esempio wgs84, con gradi decimali o minuti e secondi)</p> <p>- tipo base: string,</p> <p>(XPath GARDesRequest/GRheader/thirdParty/geoCoordinates/@geoRefSystem) [Optional]</p> <p>(XPath GARDesRequest/GRbody/GRitem/shipInfo/transInfo/despatchLocation/geoCoordinates/@geoRefSystem) [Optional]</p> <p>(XPath GARDesRequest/shipInfo/transInfo/despatchLocation/geoCoordinates/@geoRefSystem) [Optional]</p> <p>(XPath GARDesRequest/GRbody/GRitem/thirdParty/geoCoordinates/@geoRefSystem) [Optional]</p> <p>(XPath GARDesRequest/shipInfo/transInfo/deliveryLocation/geoCoordinates/@geoRefSystem) [Optional]</p> <p>(XPath GARDesRequest/trade/tradeLocation/geoCoordinates/@geoRefSystem) [Optional]</p> <p>(XPath GARDesRequest/GRheader/buyer/geoCoordinates/@geoRefSystem) [Optional]</p> <p>(XPath GARDesRequest/GRbody/GRitem/shipInfo/transInfo/deliveryLocation/geoCoordinates/@geoRefSystem) [Optional]</p> <p>(XPath GARDesRequest/GRheader/supplier/geoCoordinates/@geoRefSystem) [Optional]</p>
gPart	<p>codice che specifica il tipo di componente o parte di un prodotto fashion (manica, collo, ...)</p> <p>- tipo base: string, tabella cod.: T48</p> <p>http://www.ebiz.enea.it/moda-ml/repository/codelist/draft/gc_T48.xml</p> <p>(XPath GARDesRequest/GRbody/GRitem/garmentPartCode/gPart) 1-1</p>
grossWeight	<p>peso lordo, dichiarato a fini di trasporto o doganali</p> <p>- tipo base: decimal, min incluso: 0, cifre decimali: 2,</p> <p>(XPath GARDesRequest/GRbody/GRitem/shipInfo/transInfo/grossWeight) 0-1</p> <p>(XPath GARDesRequest/shipInfo/actualPackageUnit/grossWeight) 0-1</p> <p>(XPath GARDesRequest/GRbody/GRitem/shipInfo/actualPackageUnit/grossWeight) 0-1</p> <p>(XPath GARDesRequest/shipInfo/packages/handlingChar/grossWeight) 0-1</p> <p>(XPath GARDesRequest/GRbody/GRitem/shipInfo/packages/handlingChar/grossWeight) 0-1</p> <p>(XPath GARDesRequest/shipInfo/transInfo/grossWeight) 0-1</p>
handlingType	<p>Informazioni sulla maneggiabilità dell'oggetto (ad es. "fragile").</p> <p>- tipo base: string,</p> <p>(XPath GARDesRequest/GRbody/GRitem/shipInfo/packages/handlingChar/handlingType) 0-1</p> <p>(XPath GARDesRequest/shipInfo/packages/handlingChar/handlingType) 0-1</p>
hashFootprint	<p>impronta ottenuta applicando un algoritmo di hash</p> <p>- tipo base: string, lunghezza max: 80,</p> <p>(XPath GARDesRequest/GRbody/GRitem/refDoc/attachment/hashFootprint) 0-1</p> <p>(XPath GARDesRequest/GRheader/refDoc/attachment/hashFootprint) 0-1</p>
@hashMethod	<p>tipo algoritmo hashing utilizzato</p> <p>- tipo base: string, lunghezza max: 80, tabella cod.: NT333</p> <p>http://www.ebiz.enea.it/moda-ml/repository/codelist/draft/gc_NT333.xml</p> <p>(XPath GARDesRequest/GRbody/GRitem/refDoc/attachment/hashFootprint/@hashMethod) [Required]</p> <p>(XPath GARDesRequest/GRheader/refDoc/attachment/hashFootprint/@hashMethod) [Required]</p>
height	<p>altezza effettiva dell'oggetto specificato</p> <p>- tipo base: decimal, min incluso: 0, cifre decimali: 2,</p> <p>(XPath GARDesRequest/GRbody/GRitem/shipInfo/packages/packageDim/height) 0-1</p> <p>(XPath GARDesRequest/GRbody/GRitem/shipInfo/actualPackageUnit/packageDim/height) 0-1</p> <p>(XPath GARDesRequest/shipInfo/packages/packageDim/height) 0-1</p> <p>(XPath GARDesRequest/shipInfo/actualPackageUnit/packageDim/height) 0-1</p>

id	<p>codice identificativo primario di una Parte; si consiglia di utilizzare un numero EORI (con @numberingOrg= "EO") o il formato: codice nazione (ISO 3166) + codice tributario nazionale (ad es. partita IVA) con @numberingOrg= "MF"</p> <p>- tipo base: string, lunghezza max: 15, (XPath GARDesRequest/GRheader/buyer/id) 1-1 (XPath GARDesRequest/GRheader/supplier/id) 1-1 (XPath GARDesRequest/GRheader/thirdParty/id) 1-1 (XPath GARDesRequest/GRbody/GRitem/thirdParty/id) 1-1</p>
@idQualifier	<p>Qualificatore che distingue l'identificativo.</p> <p>- tipo base: string, (XPath GARDesRequest/GRbody/GRitem/shipInfo/actualPackageUnit/itemsList/itemIdentification/serialN/@idQualifier) [Optional]</p> <p>- nota: questo attributo va utilizzato nel caso che numberingOrg non sia sufficiente a indicare la natura del seriale (XPath GARDesRequest/shipInfo/actualPackageUnit/packagesList/packageIdentification/serialN/@idQualifier) [Optional]</p> <p>- nota: questo attributo va utilizzato nel caso che numberingOrg non sia sufficiente a indicare la natura del seriale (XPath GARDesRequest/GRbody/GRitem/csRange/sizeMatrix/sizeRow/itemsList/itemIdentification/serialN/@idQualifier) [Optional]</p> <p>- nota: questo attributo va utilizzato nel caso che numberingOrg non sia sufficiente a indicare la natura del seriale (XPath GARDesRequest/shipInfo/actualPackageUnit/packageIdentification/serialN/@idQualifier) [Optional]</p> <p>- nota: questo attributo va utilizzato nel caso che numberingOrg non sia sufficiente a indicare la natura del seriale (XPath GARDesRequest/GRheader/supplier/additionalIdentifier/@idQualifier) [Optional]</p> <p>- nota: questo attributo va utilizzato nel caso che numberingOrg non sia sufficiente o adeguate a indicare la natura dell'identificatore (XPath GARDesRequest/GRheader/buyer/additionalIdentifier/@idQualifier) [Optional]</p> <p>- nota: questo attributo va utilizzato nel caso che numberingOrg non sia sufficiente o adeguate a indicare la natura dell'identificatore (XPath GARDesRequest/GRbody/GRitem/itemsList/itemIdentification/serialN/@idQualifier) [Optional]</p> <p>- nota: questo attributo va utilizzato nel caso che numberingOrg non sia sufficiente a indicare la natura del seriale (XPath GARDesRequest/shipInfo/actualPackageUnit/itemsList/itemIdentification/serialN/@idQualifier) [Optional]</p> <p>- nota: questo attributo va utilizzato nel caso che numberingOrg non sia sufficiente a indicare la natura del seriale (XPath GARDesRequest/GRbody/GRitem/shipInfo/actualPackageUnit/packageIdentification/serialN/@idQualifier) [Optional]</p> <p>- nota: questo attributo va utilizzato nel caso che numberingOrg non sia sufficiente a indicare la natura del seriale (XPath GARDesRequest/GRbody/GRitem/shipInfo/actualPackageUnit/packagesList/packageIdentification/serialN/@idQualifier) [Optional]</p> <p>- nota: questo attributo va utilizzato nel caso che numberingOrg non sia sufficiente a indicare la natura del seriale</p>
incoTerm	<p>specificazione dei termini di consegna (INCOTERMS)</p> <p>- tipo base: string, tabella cod.: T3 http://www.ebiz.enea.it/moda-ml/repository/codelist/draft/gc_T3.xml (XPath GARDesRequest/trade/incoTerm) 1-1</p>
incoTermText	<p>testo libero che specifica i termini di resa (incoterm, località)</p> <p>- tipo base: string, lunghezza max: 250, (XPath GARDesRequest/trade/incoTermText) 1-1</p>
@isURL	<p>indica se l'elemento a cui si riferisce e' un URL (true) oppure no (false)</p> <p>- tipo base: boolean, (XPath GARDesRequest/GRheader/refDoc/attachment/externalReference/uri/@isURL) [Optional] [Default= true]</p> <p>- nota: l'uso di URL è raccomandato (XPath GARDesRequest/GRheader/refDoc/attachment/</p>

	<p>blockChainReference/uri/@isURL) [Optional] [Default= true] - nota: l'uso di URL è raccomandato (XPath GARDesRequest/GRbody/GRitem/refDoc/attachment/ blockChainReference/uri/@isURL) [Optional] [Default= true] - nota: l'uso di URL è raccomandato (XPath GARDesRequest/GRbody/GRitem/refDoc/attachment/ externalReference/uri/@isURL) [Optional] [Default= true] - nota: l'uso di URL è raccomandato</p>
itemID	<p>numero che contraddistingue la riga/item del documento in oggetto - tipo base: string, lunghezza max: 40, (XPath GARDesRequest/GRheader/refDoc/itemID) 0-1 (XPath GARDesRequest/GRbody/GRitem/refDoc/itemID) 0-1</p>
itemsPerPackage	<p>Quantità di articoli che può essere contenuta in un collo. - tipo base: decimal, (XPath GARDesRequest/GRbody/GRitem/shipInfo/packages/itemsPerPackage) 0-1 (XPath GARDesRequest/shipInfo/packages/itemsPerPackage) 0-1</p>
label	<p>indica se l'oggetto cui si riferisce deve essere etichettato - tipo base: boolean, (XPath GARDesRequest/shipInfo/packages/handlingChar/ yarnPack/yarnInWrap/label) 0-1 (XPath GARDesRequest/shipInfo/packages/handlingChar/ yarnPack/yarnReel/label) 0-1 (XPath GARDesRequest/GRbody/GRitem/shipInfo/packages/ handlingChar/yarnPack/yarnReel/label) 0-1 (XPath GARDesRequest/GRbody/GRitem/shipInfo/packages/ handlingChar/yarnPack/yarnInWrap/label) 0-1</p>
labelWrit	<p>testo che deve essere scritto sulla etichetta di un oggetto quando se ne richiede la personalizzazione - tipo base: string, lunghezza max: 350, (XPath GARDesRequest/GRbody/GRitem/shipInfo/packages/ handlingChar/yarnPack/yarnReel/labelWrit) 0-1 (XPath GARDesRequest/GRbody/GRitem/shipInfo/packages/ handlingChar/yarnPack/yarnInWrap/labelWrit) 0-1 (XPath GARDesRequest/shipInfo/packages/handlingChar/ yarnPack/yarnInWrap/labelWrit) 0-1 (XPath GARDesRequest/shipInfo/packages/handlingChar/ yarnPack/yarnReel/labelWrit) 0-1</p>
legalName	<p>ragione sociale - tipo base: string, lunghezza max: 250, (XPath GARDesRequest/GRbody/GRitem/thirdParty/legalName) 0-1 (XPath GARDesRequest/shipInfo/transInfo/deliveryLocation/legalName) 0-1 (XPath GARDesRequest/GRbody/GRitem/shipInfo/transInfo/ despatchLocation/legalName) 0-1 (XPath GARDesRequest/GRheader/buyer/legalName) 0-1 (XPath GARDesRequest/GRheader/thirdParty/legalName) 0-1 (XPath GARDesRequest/trade/tradeLocation/legalName) 0-1 (XPath GARDesRequest/GRbody/GRitem/shipInfo/transInfo/ deliveryLocation/legalName) 0-1 (XPath GARDesRequest/GRheader/supplier/legalName) 0-1 (XPath GARDesRequest/shipInfo/transInfo/despatchLocation/legalName) 0-1</p>
length	<p>lunghezza effettiva dell'oggetto specificato - tipo base: decimal, min incluso: 0, cifre decimali: 2, (XPath GARDesRequest/GRbody/GRitem/shipInfo/packages/ packageDim/length) 1-1 - note: qui si deve indicare anche la dimensione massima (XPath GARDesRequest/shipInfo/actualPackageUnit/ packageDim/length) 1-1 - note: qui si deve indicare anche la dimensione massima (XPath GARDesRequest/shipInfo/packages/packageDim/length) 1-1 - note: qui si deve indicare anche la dimensione massima (XPath GARDesRequest/GRbody/GRitem/shipInfo/actualPackageUnit/packageDim/length) 1-1 - note: qui si deve indicare anche la dimensione massima</p>
lineID	<p>identificatore univoco che contraddistingue la riga del documento di business; e' asseg</p>

	nato dal soggetto che emette il documento. - tipo base: string, lunghezza max: 30, (XPath GARDesRequest/GRbody/GRitem/lineID) 0-1
lineN	numero che contraddistingue la riga del presente messaggio (documento xml); è assegnato dal soggetto che emette il documento. Solitamente è un progressivo, ma non sempre. - tipo base: positiveInteger, min incluso: 1, max incluso: 9999, (XPath GARDesRequest/GRbody/GRitem/lineN) 1-1
@listName	il nome della lista di codici usati per istanziare l'elemento (può avere intento descrittivo, p.es. 'tecnologie di stampa', oppure non averlo, ad es. 'T264') - tipo base: string, lunghezza max: 40, (XPath GARDesRequest/GRbody/GRitem/garmentCode/garmentCodeA/art/@listName) [Optional] - nota: questo attributo dovrebbe essere usato sempre in abbinamento a "numberingOrg" (XPath GARDesRequest/GRbody/GRitem/garmentPartCode/fabric/@listName) [Optional] - nota: questo attributo dovrebbe essere usato sempre in abbinamento a "numberingOrg" (XPath GARDesRequest/GRbody/GRitem/itemsList/qualityLevel/@listName) [Optional] - nota: questo attributo dovrebbe essere usato sempre in abbinamento a "numberingOrg" (XPath GARDesRequest/GRbody/GRitem/csRange/garmentVariant/variantType/@listName) [Optional] - nota: questo attributo dovrebbe essere usato sempre in abbinamento a "numberingOrg" (XPath GARDesRequest/GRbody/GRitem/csRange/color/@listName) [Optional] - nota: questo attributo dovrebbe essere usato sempre in abbinamento a "numberingOrg" (XPath GARDesRequest/GRbody/GRitem/phaseCode/@listName) [Optional] - nota: questo attributo dovrebbe essere usato sempre in abbinamento a "numberingOrg" (XPath GARDesRequest/GRbody/GRitem/garmentPartCode/mod/@listName) [Optional] - nota: questo attributo dovrebbe essere usato sempre in abbinamento a "numberingOrg" (XPath GARDesRequest/GRbody/GRitem/garmentCode/garmentCodeB/drop/@listName) [Optional] - nota: questo attributo dovrebbe essere usato sempre in abbinamento a "numberingOrg" (XPath GARDesRequest/GRbody/GRitem/garmentCode/garmentCodeB/fabric/@listName) [Optional] - nota: questo attributo dovrebbe essere usato sempre in abbinamento a "numberingOrg" (XPath GARDesRequest/GRbody/GRitem/garmentCode/garmentCodeB/garmentVariant/variantCode/@listName) [Optional] - nota: questo attributo dovrebbe essere usato sempre in abbinamento a "numberingOrg" (XPath GARDesRequest/GRbody/GRitem/garmentCode/garmentCodeB/color/@listName) [Optional] - nota: questo attributo dovrebbe essere usato sempre in abbinamento a "numberingOrg" (XPath GARDesRequest/GRbody/GRitem/garmentCode/garmentCodeB/garmentVariant/variantType/@listName) [Optional] - nota: questo attributo dovrebbe essere usato sempre in abbinamento a "numberingOrg" (XPath GARDesRequest/GRbody/GRitem/garmentCode/garmentCodeB/artGroup/@listName) [Optional] - nota: questo attributo dovrebbe essere usato sempre in abbinamento a "numberingOrg" (XPath GARDesRequest/GRbody/GRitem/garmentPartCode/color/@listName) [Optional] - nota: questo attributo dovrebbe essere usato sempre in abbinamento a "numberingOrg" (XPath GARDesRequest/GRbody/GRitem/garmentCode/garmentCodeB/size/@listName) [Optional] - nota: questo attributo dovrebbe essere usato sempre in abbinamento a "numberingOrg" (XPath GARDesRequest/GRbody/GRitem/garmentCode/garmentCodeB/mod/@listName) [Optional] - nota: questo attributo dovrebbe essere usato sempre in abbinamento a "numberingOrg"

	<p><i>rg</i>" (XPath GARDesRequest/GRbody/GRitem/garmentPartCode/size/@listName) [Optional] - nota: questo attributo dovrebbe essere usato sempre in abbinamento a "numberingO</p> <p><i>rg</i>" (XPath GARDesRequest/GRbody/GRitem/yarnCode/art/@listName) [Optional] - nota: questo attributo dovrebbe essere usato sempre in abbinamento a "numberingO</p> <p><i>rg</i>" (XPath GARDesRequest/GRbody/GRitem/csRange/sizeMatrix/sizeRow/size/@listName) [Optional] - nota: questo attributo dovrebbe essere usato sempre in abbinamento a "numberingO</p> <p><i>rg</i>" (XPath GARDesRequest/GRbody/GRitem/csRange/sizeMatrix/sizeRow/drop/@listName) [Optional] - nota: questo attributo dovrebbe essere usato sempre in abbinamento a "numberingO</p> <p><i>rg</i>" (XPath GARDesRequest/GRbody/GRitem/texCode/color/@listName) [Optional] - nota: questo attributo dovrebbe essere usato sempre in abbinamento a "numberingO</p> <p><i>rg</i>" (XPath GARDesRequest/GRbody/GRitem/csRange/sizeMatrix/sizeRow/itemsList/qualityLevel/@listName) [Optional] - nota: questo attributo dovrebbe essere usato sempre in abbinamento a "numberingO</p> <p><i>rg</i>" (XPath GARDesRequest/GRbody/GRitem/yarnCode/color/@listName) [Optional] - nota: questo attributo dovrebbe essere usato sempre in abbinamento a "numberingO</p> <p><i>rg</i>" (XPath GARDesRequest/GRbody/GRitem/shipInfo/packages/handlingChar/acsPack/acsPackCode/@listName) [Optional] - nota: questo attributo dovrebbe essere usato sempre in abbinamento a "numberingO</p> <p><i>rg</i>" (XPath GARDesRequest/GRbody/GRitem/texCode/pattern/@listName) [Optional] - nota: questo attributo dovrebbe essere usato sempre in abbinamento a "numberingO</p> <p><i>rg</i>" (XPath GARDesRequest/GRbody/GRitem/texCode/art/@listName) [Optional] - nota: questo attributo dovrebbe essere usato sempre in abbinamento a "numberingO</p> <p><i>rg</i>" (XPath GARDesRequest/GRbody/GRitem/csRange/drop/@listName) [Optional] - nota: questo attributo dovrebbe essere usato sempre in abbinamento a "numberingO</p> <p><i>rg</i>" (XPath GARDesRequest/GRbody/GRitem/additionalComponentCode/@listName) [Optional] - nota: questo attributo dovrebbe essere usato sempre in abbinamento a "numberingO</p> <p><i>rg</i>" (XPath GARDesRequest/GRbody/GRitem/csRange/garmentVariant/variantCode/@listName) [Optional] - nota: questo attributo dovrebbe essere usato sempre in abbinamento a "numberingO</p> <p><i>rg</i>" (XPath GARDesRequest/GRbody/GRitem/acsCode/color/@listName) [Optional] - nota: questo attributo dovrebbe essere usato sempre in abbinamento a "numberingO</p> <p><i>rg</i>" (XPath GARDesRequest/GRbody/GRitem/acsCode/pattern/@listName) [Optional] - nota: questo attributo dovrebbe essere usato sempre in abbinamento a "numberingO</p> <p><i>rg</i>" (XPath GARDesRequest/GRbody/GRitem/acsCode/art/@listName) [Optional] - nota: questo attributo dovrebbe essere usato sempre in abbinamento a "numberingO</p> <p><i>rg</i>" (XPath GARDesRequest/GRbody/GRitem/csRange/sizeMatrix/sizeRow/additionalComponentCode/@listName) [Optional] - nota: questo attributo dovrebbe essere usato sempre in abbinamento a "numberingO</p> <p><i>rg</i>" (XPath GARDesRequest/GRbody/GRitem/shipInfo/packages/handlingChar/garPack/garPackCode/@listName) [Optional] - nota: questo attributo dovrebbe essere usato sempre in abbinamento a "numberingO</p> <p><i>rg</i>" (XPath GARDesRequest/GRbody/GRitem/shipInfo/actualPackageUnit/itemsList/qualityLevel/@listName) [Optional] - nota: questo attributo dovrebbe essere usato sempre in abbinamento a "numberingO</p> <p><i>rg</i>" (XPath GARDesRequest/shipInfo/packages/handlingChar/</p>
--	--

	<p style="text-align: center;">acsPack/acsPackCode/@listName) [Optional]</p> <p>- nota: questo attributo dovrebbe essere usato sempre in abbinamento a "numberingOrg"</p> <p style="text-align: center;">(XPath GARDesRequest/shipInfo/packages/handlingChar/garPack/garPackCode/@listName) [Optional]</p> <p>- nota: questo attributo dovrebbe essere usato sempre in abbinamento a "numberingOrg"</p> <p style="text-align: center;">(XPath GARDesRequest/GRbody/GRitem/refDoc/season/@listName) [Optional]</p> <p>- nota: questo attributo dovrebbe essere usato sempre in abbinamento a "numberingOrg"</p> <p style="text-align: center;">(XPath GARDesRequest/GRheader/refDoc/season/@listName) [Optional]</p> <p>- nota: questo attributo dovrebbe essere usato sempre in abbinamento a "numberingOrg"</p> <p style="text-align: center;">(XPath GARDesRequest/shipInfo/actualPackageUnit/itemsList/qualityLevel/@listName) [Optional]</p> <p>- nota: questo attributo dovrebbe essere usato sempre in abbinamento a "numberingOrg"</p>
<p>@listVersion</p>	<p>specifica la versione della lista di codici usati per istanziare l'elemento</p> <p>- tipo base: string, lunghezza max: 6,</p> <p style="text-align: center;">(XPath GARDesRequest/GRbody/GRitem/csRange/drop/@listVersion) [Optional]</p> <p>- nota: questo attributo dovrebbe essere usato sempre in abbinamento a "numberingOrg" e "listName"</p> <p style="text-align: center;">(XPath GARDesRequest/GRbody/GRitem/texCode/art/@listVersion) [Optional]</p> <p>- nota: questo attributo dovrebbe essere usato sempre in abbinamento a "numberingOrg" e "listName"</p> <p style="text-align: center;">(XPath GARDesRequest/GRbody/GRitem/texCode/pattern/@listVersion) [Optional]</p> <p>- nota: questo attributo dovrebbe essere usato sempre in abbinamento a "numberingOrg" e "listName"</p> <p style="text-align: center;">(XPath GARDesRequest/GRbody/GRitem/csRange/sizeMatrix/sizeRow/additionalComponentCode/@listVersion) [Optional]</p> <p>- nota: questo attributo dovrebbe essere usato sempre in abbinamento a "numberingOrg" e "listName"</p> <p style="text-align: center;">(XPath GARDesRequest/shipInfo/packages/handlingChar/garPack/garPackCode/@listVersion) [Optional]</p> <p>- nota: questo attributo dovrebbe essere usato sempre in abbinamento a "numberingOrg" e "listName"</p> <p style="text-align: center;">(XPath GARDesRequest/shipInfo/packages/handlingChar/acsPack/acsPackCode/@listVersion) [Optional]</p> <p>- nota: questo attributo dovrebbe essere usato sempre in abbinamento a "numberingOrg" e "listName"</p> <p style="text-align: center;">(XPath GARDesRequest/GRheader/refDoc/season/@listVersion) [Optional]</p> <p>- nota: questo attributo dovrebbe essere usato sempre in abbinamento a "numberingOrg" e "listName"</p> <p style="text-align: center;">(XPath GARDesRequest/GRbody/GRitem/csRange/garmentVariant/variantCode/@listVersion) [Optional]</p> <p>- nota: questo attributo dovrebbe essere usato sempre in abbinamento a "numberingOrg" e "listName"</p> <p style="text-align: center;">(XPath GARDesRequest/GRbody/GRitem/garmentCode/garmentCodeB/fabric/@listVersion) [Optional]</p> <p>- nota: questo attributo dovrebbe essere usato sempre in abbinamento a "numberingOrg" e "listName"</p> <p style="text-align: center;">(XPath GARDesRequest/GRbody/GRitem/garmentCode/garmentCodeB/mod/@listVersion) [Optional]</p> <p>- nota: questo attributo dovrebbe essere usato sempre in abbinamento a "numberingOrg" e "listName"</p> <p style="text-align: center;">(XPath GARDesRequest/GRbody/GRitem/acsCode/color/@listVersion) [Optional]</p> <p>- nota: questo attributo dovrebbe essere usato sempre in abbinamento a "numberingOrg" e "listName"</p> <p style="text-align: center;">(XPath GARDesRequest/GRbody/GRitem/csRange/sizeMatrix/sizeRow/itemsList/qualityLevel/@listVersion) [Optional]</p> <p>- nota: questo attributo dovrebbe essere usato sempre in abbinamento a "numberingOrg" e "listName"</p> <p style="text-align: center;">(XPath GARDesRequest/GRbody/GRitem/acsCode/pattern/@listVersion) [Optional]</p> <p>- nota: questo attributo dovrebbe essere usato sempre in abbinamento a "numberingOrg" e "listName"</p> <p style="text-align: center;">(XPath GARDesRequest/GRbody/GRitem/garmentPartCode/fabric/@listVersion) [Optional]</p> <p>- nota: questo attributo dovrebbe essere usato sempre in abbinamento a "numberingOrg" e "listName"</p> <p style="text-align: center;">(XPath GARDesRequest/GRbody/GRitem/garmentPartCode/mod/@listVersion) [Optional]</p>

- nota: questo attributo dovrebbe essere usato sempre in abbinamento a "numberingO rg" e "listName"
(XPath GARDesRequest/GRbody/GRitem/garmentPartCode/color/@listVersion) [Optional]

- nota: questo attributo dovrebbe essere usato sempre in abbinamento a "numberingO rg" e "listName"
(XPath GARDesRequest/GRbody/GRitem/garmentPartCode/size/@listVersion) [Optional]

- nota: questo attributo dovrebbe essere usato sempre in abbinamento a "numberingO rg" e "listName"
(XPath GARDesRequest/GRbody/GRitem/shipInfo/packages/handlingChar/garPack/garPackCode/@listVersion) [Optional]

- nota: questo attributo dovrebbe essere usato sempre in abbinamento a "numberingO rg" e "listName"
(XPath GARDesRequest/GRbody/GRitem/csRange/sizeMatrix/sizeRow/drop/@listVersion) [Optional]

- nota: questo attributo dovrebbe essere usato sempre in abbinamento a "numberingO rg" e "listName"
(XPath GARDesRequest/GRbody/GRitem/texCode/color/@listVersion) [Optional]

- nota: questo attributo dovrebbe essere usato sempre in abbinamento a "numberingO rg" e "listName"
(XPath GARDesRequest/GRbody/GRitem/shipInfo/packages/handlingChar/acsPack/acsPackCode/@listVersion) [Optional]

- nota: questo attributo dovrebbe essere usato sempre in abbinamento a "numberingO rg" e "listName"
(XPath GARDesRequest/GRbody/GRitem/csRange/sizeMatrix/sizeRow/size/@listVersion) [Optional]

- nota: questo attributo dovrebbe essere usato sempre in abbinamento a "numberingO rg" e "listName"
(XPath GARDesRequest/GRbody/GRitem/acsCode/art/@listVersion) [Optional]

- nota: questo attributo dovrebbe essere usato sempre in abbinamento a "numberingO rg" e "listName"
(XPath GARDesRequest/GRbody/GRitem/shipInfo/actualPackageUnit/itemsList/qualityLevel/@listVersion) [Optional]

- nota: questo attributo dovrebbe essere usato sempre in abbinamento a "numberingO rg" e "listName"
(XPath GARDesRequest/GRbody/GRitem/garmentCode/garmentCodeB/garmentVariant/variantCode/@listVersion) [Optional]

- nota: questo attributo dovrebbe essere usato sempre in abbinamento a "numberingO rg" e "listName"
(XPath GARDesRequest/GRbody/GRitem/garmentCode/garmentCodeB/drop/@listVersion) [Optional]

- nota: questo attributo dovrebbe essere usato sempre in abbinamento a "numberingO rg" e "listName"
(XPath GARDesRequest/GRbody/GRitem/garmentCode/garmentCodeB/garmentVariant/variantType/@listVersion) [Optional]

- nota: questo attributo dovrebbe essere usato sempre in abbinamento a "numberingO rg" e "listName"
(XPath GARDesRequest/GRbody/GRitem/phaseCode/@listVersion) [Optional]

- nota: questo attributo dovrebbe essere usato sempre in abbinamento a "numberingO rg" e "listName"
(XPath GARDesRequest/GRbody/GRitem/garmentCode/garmentCodeA/art/@listVersion) [Optional]

- nota: questo attributo dovrebbe essere usato sempre in abbinamento a "numberingO rg" e "listName"
(XPath GARDesRequest/GRbody/GRitem/itemsList/qualityLevel/@listVersion) [Optional]

- nota: questo attributo dovrebbe essere usato sempre in abbinamento a "numberingO rg" e "listName"
(XPath GARDesRequest/GRbody/GRitem/additionalComponentCode/@listVersion) [Optional]

- nota: questo attributo dovrebbe essere usato sempre in abbinamento a "numberingO rg" e "listName"
(XPath GARDesRequest/GRbody/GRitem/refDoc/season/@listVersion) [Optional]

- nota: questo attributo dovrebbe essere usato sempre in abbinamento a "numberingO rg" e "listName"
(XPath GARDesRequest/GRbody/GRitem/garmentCode/garmentCodeB/artGroup/@listVersion) [Optional]

- nota: questo attributo dovrebbe essere usato sempre in abbinamento a "numberingO rg" e "listName"
(XPath GARDesRequest/GRbody/GRitem/garmentCode/

	<p>garmentCodeB/size/@listVersion) [Optional]</p> <p>- nota: questo attributo dovrebbe essere usato sempre in abbinamento a "numberingOrg" e "listName"</p> <p>(XPath GARDesRequest/GRbody/GRitem/garmentCode/garmentCodeB/color/@listVersion) [Optional]</p> <p>- nota: questo attributo dovrebbe essere usato sempre in abbinamento a "numberingOrg" e "listName"</p> <p>(XPath GARDesRequest/GRbody/GRitem/yarnCode/color/@listVersion) [Optional]</p> <p>- nota: questo attributo dovrebbe essere usato sempre in abbinamento a "numberingOrg" e "listName"</p> <p>(XPath GARDesRequest/shipInfo/actualPackageUnit/itemsList/qualityLevel/@listVersion) [Optional]</p> <p>- nota: questo attributo dovrebbe essere usato sempre in abbinamento a "numberingOrg" e "listName"</p> <p>(XPath GARDesRequest/GRbody/GRitem/yarnCode/art/@listVersion) [Optional]</p> <p>- nota: questo attributo dovrebbe essere usato sempre in abbinamento a "numberingOrg" e "listName"</p> <p>(XPath GARDesRequest/GRbody/GRitem/csRange/garmentVariant/variantType/@listVersion) [Optional]</p> <p>- nota: questo attributo dovrebbe essere usato sempre in abbinamento a "numberingOrg" e "listName"</p> <p>(XPath GARDesRequest/GRbody/GRitem/csRange/color/@listVersion) [Optional]</p> <p>- nota: questo attributo dovrebbe essere usato sempre in abbinamento a "numberingOrg" e "listName"</p>
@ln	<p>Codice lingua.</p> <p>- tipo base: string, tabella cod.: NT60</p> <p>http://www.ebiz.enea.it/moda-ml/repository/codelist/draft/gc_NT60.xml</p> <p>(XPath GARDesRequest/GRbody/GRitem/garmentCode/garmentCodeA/description/@ln) [Optional]</p> <p>(XPath GARDesRequest/GRbody/GRitem/texCode/description/@ln) [Optional]</p> <p>(XPath GARDesRequest/GRbody/GRitem/garmentPartCode/description/@ln) [Optional]</p> <p>(XPath GARDesRequest/GRbody/GRitem/shipInfo/packages/handlingChar/handlingType/@ln) [Optional]</p> <p>(XPath GARDesRequest/GRbody/GRitem/acsCode/description/@ln) [Optional]</p> <p>(XPath GARDesRequest/GRbody/GRitem/garmentCode/garmentCodeB/description/@ln) [Optional]</p> <p>(XPath GARDesRequest/GRbody/GRitem/shipInfo/packages/description/@ln) [Optional]</p> <p>(XPath GARDesRequest/GRbody/GRitem/yarnCode/description/@ln) [Optional]</p> <p>(XPath GARDesRequest/shipInfo/packages/handlingChar/handlingType/@ln) [Optional]</p> <p>(XPath GARDesRequest/shipInfo/packages/description/@ln) [Optional]</p>
location	<p>specificazione di luogo. Può essere rappresentato da un codice identificativo (preferibile) o un breve testo (sconsigliato). Ad esempio un codice GS1-GLN, che richiede di assegnare il valore "GLN" all'attributo@LRI.</p> <p>- tipo base: string, lunghezza max: 128,</p> <p>(XPath GARDesRequest/trade/location) 0-1</p> <p>- note: <i>codifica numerica del luogo di applicazione INCOTERM</i></p> <p>(XPath GARDesRequest/GRbody/GRitem/shipInfo/transInfo/despatchLocation/location) 0-1</p> <p>- note: <i>Utilizza questo elemento per specificare un ID numerico della posizione, ad esempio un codice GLN (in questo caso @SchemeID='GS1 GLN')</i></p> <p>(XPath GARDesRequest/GRbody/GRitem/shipInfo/transInfo/deliveryLocation/location) 0-1</p> <p>- note: <i>Usa questo elemento solo per indicare un codice identificativo di questo luogo.</i></p> <p>(XPath GARDesRequest/trade/tradeLocation/location) 0-1</p> <p>- note: <i>Utilizza questo elemento per specificare un ID numerico della posizione, ad esempio un codice GLN (in questo caso @LRI='GLN')</i></p> <p>(XPath GARDesRequest/shipInfo/transInfo/deliveryLocation/location) 0-1</p> <p>- note: <i>Usa questo elemento solo per indicare un codice identificativo di questo luogo.</i></p> <p>(XPath GARDesRequest/shipInfo/transInfo/despatchLocation/location) 0-1</p> <p>- note: <i>Utilizza questo elemento per specificare un ID numerico della posizione, ad esempio un codice GLN (in questo caso @SchemeID='GS1 GLN')</i></p>
@logo	<p>logo aziendale (URL dell'immagine in formato jpg o gif). Si raccomanda che l'immagine non ecceda i 640 pixel di larghezza.</p> <p>- tipo base: string, lunghezza max: 255,</p> <p>(XPath GARDesRequest/GRheader/buyer/@logo) [Optional]</p>

	(XPath GARDesRequest/GRheader/supplier/@logo) [Optional]
lotN	numero del lotto di produzione o della partita di materia prima - tipo base: string, lunghezza max: 15, (XPath GARDesRequest/GRbody/GRitem/lotN) 0-2
@LRI	emittente dell'identificatore (o sistema di identificazione) di una località. - tipo base: string, tabella cod.: NT3 http://www.ebiz.enea.it/moda-ml/repository/codelist/draft/gc_NT3.xml (XPath GARDesRequest/GRbody/GRitem/shipInfo/transInfo/deliveryLocation/location/@LRI) [Optional] (XPath GARDesRequest/shipInfo/transInfo/deliveryLocation/location/@LRI) [Optional] (XPath GARDesRequest/trade/tradeLocation/location/@LRI) [Optional] (XPath GARDesRequest/GRbody/GRitem/shipInfo/transInfo/despatchLocation/location/@LRI) [Optional] (XPath GARDesRequest/shipInfo/transInfo/despatchLocation/location/@LRI) [Optional] (XPath GARDesRequest/trade/location/@LRI) [Optional]
@mime	tipo mime dell'oggetto binario - tipo base: normalizedString, (XPath GARDesRequest/GRbody/GRitem/refDoc/attachment/binaryObject/@mime) [Optional] (XPath GARDesRequest/GRheader/refDoc/attachment/binaryObject/@mime) [Optional]
mimeCode	tipo mime dell'oggetto esterno - tipo base: normalizedString, (XPath GARDesRequest/GRbody/GRitem/refDoc/attachment/externalReference/mimeCode) 0-1 Best Practice (XPath GARDesRequest/GRheader/refDoc/attachment/externalReference/mimeCode) 0-1 Best Practice
minItemsPerPackage	Quantità minima di articoli per un collo di questo tipo. - tipo base: decimal, min incluso: 0, (XPath GARDesRequest/GRbody/GRitem/shipInfo/packages/minItemsPerPackage) 0-1 (XPath GARDesRequest/shipInfo/packages/minItemsPerPackage) 0-1
mod	codice modello del capo di confezione - tipo base: string, lunghezza max: 15, (XPath GARDesRequest/GRbody/GRitem/garmentPartCode/mod) 1-1 - note: <i>nel caso di un componente, dovrebbe essere lo stesso codice assegnato al capo intero</i> (XPath GARDesRequest/GRbody/GRitem/garmentCode/garmentCodeB/mod) 1-1
msgDate	data di emissione del presente messaggio (documento xml), espressa in uno dei formati: AAAA-MM-GG, AAAA-MM-GG:HH-MM o AAAA-SS (cioè anno-settimana) - tipo base: string, (XPath GARDesRequest/GRheader/msgDate) 1-1
@msgfunction	funzione rivestita dal presente messaggio in relazione alla sua trasmissione - tipo base: string, tabella cod.: NT18 http://www.ebiz.enea.it/moda-ml/repository/codelist/draft/gc_NT18.xml (XPath GARDesRequest/@msgfunction) [Optional] [Default= OR]
msgID	chiave identificativa univoca del documento di business nel sistema informativo della Parte emittente. Mantiene il medesimo valore In caso di più spedizioni del medesimo documento di business. - tipo base: string, lunghezza max: 35, (XPath GARDesRequest/GRheader/msgID) 0-1
msgN	numero identificativo univoco assegnato al messaggio (documento xml) da chi lo emette. Assume valori diversi In caso di più spedizioni del medesimo documento di business. - tipo base: string, lunghezza max: 35, (XPath GARDesRequest/GRheader/msgN) 1-1
netWeight	peso netto dichiarato a fini di trasporto o doganali - tipo base: decimal, min incluso: 0, cifre decimali: 2, (XPath GARDesRequest/shipInfo/packages/handlingChar/netWeight) 0-1 (XPath GARDesRequest/shipInfo/transInfo/netWeight) 0-1

	<p>(XPath GARDesRequest/shipInfo/actualPackageUnit/netWeight) 0-1 (XPath GARDesRequest/GRbody/GRitem/shipInfo/transInfo/netWeight) 0-1 (XPath GARDesRequest/GRbody/GRitem/shipInfo/packages/handlingChar/netWeight) 0-1 (XPath GARDesRequest/GRbody/GRitem/shipInfo/actualPackageUnit/netWeight) 0-1</p>
note	<p>nota in testo libero o strutturata (computer processing). Per strutturare la nota si devono usare gli attributi "noteLabel" e "codelist" - tipo base: string, lunghezza max: 350, (XPath GARDesRequest/shipInfo/packages/handlingChar/note) 0-99 (XPath GARDesRequest/GRbody/GRitem/shipInfo/packages/handlingChar/note) 0-99 (XPath GARDesRequest/GRheader/note) 0-99 (XPath GARDesRequest/GRbody/GRitem/note) 0-99 (XPath GARDesRequest/GRbody/GRitem/shipInfo/actualPackageUnit/note) 0-99 (XPath GARDesRequest/shipInfo/actualPackageUnit/note) 0-99</p>
@noteLabel	<p>qualificatore dell'argomento di una nota - tipo base: string, lunghezza max: 35, (XPath GARDesRequest/GRbody/GRitem/shipInfo/actualPackageUnit/note/@noteLabel) [Optional] - nota: deve usarsi per qualificare l'argomento della nota (XPath GARDesRequest/shipInfo/actualPackageUnit/note/@noteLabel) [Optional] - nota: deve usarsi per qualificare l'argomento della nota (XPath GARDesRequest/GRbody/GRitem/note/@noteLabel) [Optional] - nota: deve usarsi per qualificare l'argomento della nota (XPath GARDesRequest/GRheader/note/@noteLabel) [Optional] - nota: deve usarsi per qualificare l'argomento della nota (XPath GARDesRequest/GRbody/GRitem/shipInfo/packages/handlingChar/note/@noteLabel) [Optional] - nota: deve usarsi per qualificare l'argomento della nota (XPath GARDesRequest/shipInfo/packages/handlingChar/note/@noteLabel) [Optional] - nota: deve usarsi per qualificare l'argomento della nota</p>
@numberingOrg	<p>organizzazione che ha creato la codifica o immatricolazione in oggetto - tipo base: string, tabella cod.: NT6 http://www.ebiz.enea.it/moda-ml/repository/codelist/draft/gc_NT6.xml (XPath GARDesRequest/GRbody/GRitem/csRange/color/@numberingOrg) [Optional] - nota: questo attributo dovrebbe essere usato o singolarmente o in abbinamento con "listName" e "listVersion" (XPath GARDesRequest/GRbody/GRitem/shipInfo/actualPackageUnit/note/@numberingOrg) [Optional] - nota: questo attributo dovrebbe essere usato o singolarmente o in abbinamento con "listName" e "listVersion" (XPath GARDesRequest/GRheader/refDoc/docID/@numberingOrg) [Optional] - nota: qui si può specificare quale numerazione è usata per identificare il documento (es.: del Cliente, del Fornitore, ..) (XPath GARDesRequest/GRheader/refDoc/season/@numberingOrg) [Optional] - nota: questo attributo dovrebbe essere usato o singolarmente o in abbinamento con "listName" e "listVersion" (XPath GARDesRequest/GRbody/GRitem/csRange/color/@numberingOrg) [Optional] - nota: questo attributo dovrebbe essere usato o singolarmente o in abbinamento con "listName" e "listVersion" (XPath GARDesRequest/GRbody/GRitem/csRange/garmentVariant/variantType/@numberingOrg) [Optional] - nota: questo attributo dovrebbe essere usato o singolarmente o in abbinamento con "listName" e "listVersion" (XPath GARDesRequest/GRbody/GRitem/csRange/garmentVariant/variantCode/@numberingOrg) [Optional] - nota: questo attributo dovrebbe essere usato o singolarmente o in abbinamento con "listName" e "listVersion" (XPath GARDesRequest/GRbody/GRitem/shipInfo/actualPackageUnit/itemsList/qualityLevel/@numberingOrg) [Optional] - nota: questo attributo dovrebbe essere usato o singolarmente o in abbinamento con "listName" e "listVersion" (XPath GARDesRequest/GRbody/GRitem/shipInfo/actualPackageUnit/itemsList/itemIdentification/serialN/@numberingOrg) [Optional] - nota: qui deve specificarsi il soggetto che ha assegnato la matricola (se diverso dal F</p>

	<p>ornitore) (XPath GARDesRequest/GRbody/GRitem/csRange/@numberingOrg) [Optional] (XPath GARDesRequest/GRbody/GRitem/garmentCode/ garmentCodeA/art/@numberingOrg) [Optional] - nota: questo attributo dovrebbe essere usato o singolarmente o in abbinamento con "listName" e "listVersion" (XPath GARDesRequest/GRbody/GRitem/packageN/@numberingOrg) [Optional] (XPath GARDesRequest/GRbody/GRitem/garmentCode/ garmentCodeB/added/@numberingOrg) [Optional] - nota: questo attributo dovrebbe essere usato o singolarmente o in abbinamento con "listName" e "listVersion" (XPath GARDesRequest/GRbody/GRitem/garmentCode/ garmentCodeB/artGroup/@numberingOrg) [Optional] - nota: questo attributo dovrebbe essere usato o singolarmente o in abbinamento con "listName" e "listVersion" (XPath GARDesRequest/GRbody/GRitem/note/@numberingOrg) [Optional] - nota: deve usarsi per esplicitare la organizzazione che creato la lista dei codici usati in "noteLabel" (XPath GARDesRequest/GRheader/docID/@numberingOrg) [Optional] - nota: qui si può specificare quale numerazione è usata per identificare il documento (es.: del Cliente, del Fornitore, ..) (XPath GARDesRequest/shipInfo/packages/packageModelCode/@numberingOrg) [Optional] (XPath GARDesRequest/GRbody/GRitem/phaseCode/@numberingOrg) [Optional] - nota: questo attributo dovrebbe essere usato o singolarmente o in abbinamento con "listName" e "listVersion" (XPath GARDesRequest/GRbody/GRitem/itemsList/itemIdentification/serialN/@numberingOrg) [Optional] - nota: qui deve specificarsi il soggetto che ha assegnato la matricola (se diverso dal Fornitore) (XPath GARDesRequest/GRbody/GRitem/itemsList/qualityLevel/@numberingOrg) [Optional] - nota: questo attributo dovrebbe essere usato o singolarmente o in abbinamento con "listName" e "listVersion" (XPath GARDesRequest/GRbody/GRitem/csRange/drop/@numberingOrg) [Optional] - nota: questo attributo dovrebbe essere usato o singolarmente o in abbinamento con "listName" e "listVersion" (XPath GARDesRequest/GRbody/GRitem/csRange/sizeMatrix/ sizeRow/itemsList/qualityLevel/@numberingOrg) [Optional] - nota: questo attributo dovrebbe essere usato o singolarmente o in abbinamento con "listName" e "listVersion" (XPath GARDesRequest/GRbody/GRitem/shipInfo/packages/ handlingChar/acsPack/acsPackCode/@numberingOrg) [Optional] - nota: questo attributo dovrebbe essere usato o singolarmente o in abbinamento con "listName" e "listVersion" (XPath GARDesRequest/GRheader/supplier/additionalIdentifier/@numberingOrg) [Optional] - nota: qui deve specificarsi il soggetto che ha assegnato il codice (XPath GARDesRequest/GRbody/GRitem/shipInfo/packages/ handlingChar/note/@numberingOrg) [Optional] - nota: deve usarsi per esplicitare la organizzazione che creato la lista dei codici usati in "noteLabel" (XPath GARDesRequest/GRbody/GRitem/shipInfo/packages/ handlingChar/garPack/garPackCode/@numberingOrg) [Optional] - nota: questo attributo dovrebbe essere usato o singolarmente o in abbinamento con "listName" e "listVersion" (XPath GARDesRequest/GRheader/supplier/id/@numberingOrg) [Optional] (XPath GARDesRequest/GRbody/GRitem/lotN/@numberingOrg) [Optional] (XPath GARDesRequest/GRheader/note/@numberingOrg) [Optional] - nota: deve usarsi per esplicitare la organizzazione che creato la lista dei codici usati in "noteLabel" (XPath GARDesRequest/GRbody/GRitem/thirdParty/id/@numberingOrg) [Optional] (XPath GARDesRequest/GRheader/thirdParty/id/@numberingOrg) [Optional] (XPath GARDesRequest/GRbody/GRitem/csRange/sizeMatrix/ sizeRow/itemsList/itemIdentification/serialN/@numberingOrg) [Optional] - nota: qui deve specificarsi il soggetto che ha assegnato la matricola (se diverso dal Fornitore) (XPath GARDesRequest/GRbody/GRitem/shipInfo/packages/ packageModelCode/@numberingOrg) [Optional] (XPath GARDesRequest/GRbody/GRitem/csRange/sizeMatrix/ sizeRow/size/@numberingOrg) [Optional]</p>
--	--

	<p>- nota: questo attributo dovrebbe essere usato o singolarmente o in abbinamento con "listName" e "listVersion" (XPath GARDesRequest/GRbody/GRitem/shipInfo/actualPackageUnit/packageModelCode/@numberingOrg) [Optional] (XPath GARDesRequest/GRbody/GRitem/csRange/sizeMatrix/sizeRow/additionalComponentCode/@numberingOrg) [Optional]</p> <p>- nota: questo attributo dovrebbe essere usato o singolarmente o in abbinamento con "listName" e "listVersion" (XPath GARDesRequest/GRbody/GRitem/shipInfo/actualPackageUnit/packageIdentification/serialN/@numberingOrg) [Optional]</p> <p>- nota: qui deve specificarsi il soggetto che ha assegnato la matricola (se diverso dal Fornitore) (XPath GARDesRequest/GRbody/GRitem/shipInfo/actualPackageUnit/packagesList/packageIdentification/serialN/@numberingOrg) [Optional]</p> <p>- nota: qui deve specificarsi il soggetto che ha assegnato la matricola (se diverso dal Fornitore) (XPath GARDesRequest/GRbody/GRitem/shipInfo/actualPackageUnit/packagesList/packageIdentification/packageN/@numberingOrg) [Optional] (XPath GARDesRequest/GRheader/refDoc/attachment/fileName/@numberingOrg) [Optional] (XPath GARDesRequest/GRbody/GRitem/csRange/sizeMatrix/sizeRow/drop/@numberingOrg) [Optional]</p> <p>- nota: questo attributo dovrebbe essere usato o singolarmente o in abbinamento con "listName" e "listVersion" (XPath GARDesRequest/GRheader/buyer/additionalIdentifier/@numberingOrg) [Optional]</p> <p>- nota: qui deve specificarsi il soggetto che ha assegnato il codice (XPath GARDesRequest/GRbody/GRitem/shipInfo/packages/packageN/@numberingOrg) [Optional] (XPath GARDesRequest/GRbody/GRitem/shipInfo/actualPackageUnit/packageIdentification/packageN/@numberingOrg) [Optional] (XPath GARDesRequest/GRbody/GRitem/shipInfo/packages/EPClist/EPC/@numberingOrg) [Optional] (XPath GARDesRequest/GRheader/buyer/id/@numberingOrg) [Optional] (XPath GARDesRequest/GRbody/GRitem/garmentCode/garmentCodeB/fabric/@numberingOrg) [Optional]</p> <p>- nota: questo attributo dovrebbe essere usato o singolarmente o in abbinamento con "listName" e "listVersion" (XPath GARDesRequest/GRbody/GRitem/texCode/added/@numberingOrg) [Optional]</p> <p>- nota: questo attributo dovrebbe essere usato o singolarmente o in abbinamento con "listName" e "listVersion" (XPath GARDesRequest/shipInfo/actualPackageUnit/itemsList/qualityLevel/@numberingOrg) [Optional]</p> <p>- nota: questo attributo dovrebbe essere usato o singolarmente o in abbinamento con "listName" e "listVersion" (XPath GARDesRequest/GRbody/GRitem/garmentCode/garmentCodeB/color/@numberingOrg) [Optional]</p> <p>- nota: questo attributo dovrebbe essere usato o singolarmente o in abbinamento con "listName" e "listVersion" (XPath GARDesRequest/GRbody/GRitem/garmentCode/garmentCodeB/@numberingOrg) [Optional] (XPath GARDesRequest/shipInfo/actualPackageUnit/packagesList/packageIdentification/serialN/@numberingOrg) [Optional]</p> <p>- nota: qui deve specificarsi il soggetto che ha assegnato la matricola (se diverso dal Fornitore) (XPath GARDesRequest/shipInfo/actualPackageUnit/packageIdentification/packageN/@numberingOrg) [Optional] (XPath GARDesRequest/GRbody/GRitem/garmentCode/garmentCodeB/mod/@numberingOrg) [Optional]</p> <p>- nota: questo attributo dovrebbe essere usato o singolarmente o in abbinamento con "listName" e "listVersion" (XPath GARDesRequest/GRbody/GRitem/yarnCode/color/@numberingOrg) [Optional]</p> <p>- nota: questo attributo dovrebbe essere usato o singolarmente o in abbinamento con "listName" e "listVersion" (XPath GARDesRequest/GRbody/GRitem/garmentCode/garmentCodeB/garmentVariant/variantType/@numberingOrg) [Optional]</p> <p>- nota: questo attributo dovrebbe essere usato o singolarmente o in abbinamento con "</p>
--	--

	<p><i>listName</i>" e "<i>listVersion</i>" (XPath GARDesRequest/shipInfo/actualPackageUnit/ itemsList/itemIdentification/serialN/@numberingOrg) [Optional] - nota: qui deve specificarsi il soggetto che ha assegnato la matricola (se diverso dal Fornitore) (XPath GARDesRequest/shipInfo/packages/handlingChar/ acsPack/acsPackCode/@numberingOrg) [Optional] - nota: questo attributo dovrebbe essere usato o singolarmente o in abbinamento con "<i>listName</i>" e "<i>listVersion</i>" (XPath GARDesRequest/GRbody/GRitem/yarnCode/added/@numberingOrg) [Optional] - nota: questo attributo dovrebbe essere usato o singolarmente o in abbinamento con "<i>listName</i>" e "<i>listVersion</i>" (XPath GARDesRequest/shipInfo/packages/handlingChar/ garPack/garPackCode/@numberingOrg) [Optional] - nota: questo attributo dovrebbe essere usato o singolarmente o in abbinamento con "<i>listName</i>" e "<i>listVersion</i>" (XPath GARDesRequest/GRbody/GRitem/acsCode/art/@numberingOrg) [Optional] - nota: questo attributo dovrebbe essere usato o singolarmente o in abbinamento con "<i>listName</i>" e "<i>listVersion</i>" (XPath GARDesRequest/GRbody/GRitem/acsCode/@numberingOrg) [Optional] (XPath GARDesRequest/GRbody/GRitem/garmentPartCode/@numberingOrg) [Optional] (XPath GARDesRequest/shipInfo/packages/EPClist/EPC/@numberingOrg) [Optional] (XPath GARDesRequest/GRbody/GRitem/acsCode/added/@numberingOrg) [Optional] - nota: questo attributo dovrebbe essere usato o singolarmente o in abbinamento con "<i>listName</i>" e "<i>listVersion</i>" (XPath GARDesRequest/GRbody/GRitem/garmentPartCode/color/@numberingOrg) [Optional] - nota: questo attributo dovrebbe essere usato o singolarmente o in abbinamento con "<i>listName</i>" e "<i>listVersion</i>" (XPath GARDesRequest/GRbody/GRitem/garmentPartCode/fabric/@numberingOrg) [Optional] - nota: questo attributo dovrebbe essere usato o singolarmente o in abbinamento con "<i>listName</i>" e "<i>listVersion</i>" (XPath GARDesRequest/shipInfo/packages/packageN/@numberingOrg) [Optional] (XPath GARDesRequest/GRbody/GRitem/garmentPartCode/mod/@numberingOrg) [Optional] - nota: questo attributo dovrebbe essere usato o singolarmente o in abbinamento con "<i>listName</i>" e "<i>listVersion</i>" (XPath GARDesRequest/GRbody/GRitem/texCode/pattern/@numberingOrg) [Optional] - nota: questo attributo dovrebbe essere usato o singolarmente o in abbinamento con "<i>listName</i>" e "<i>listVersion</i>" (XPath GARDesRequest/GRbody/GRitem/garmentPartCode/size/@numberingOrg) [Optional] - nota: questo attributo dovrebbe essere usato o singolarmente o in abbinamento con "<i>listName</i>" e "<i>listVersion</i>" (XPath GARDesRequest/GRbody/GRitem/texCode/color/@numberingOrg) [Optional] - nota: questo attributo dovrebbe essere usato o singolarmente o in abbinamento con "<i>listName</i>" e "<i>listVersion</i>" (XPath GARDesRequest/GRbody/GRitem/garmentCode/@numberingOrg) [Optional] (XPath GARDesRequest/GRbody/GRitem/texCode/@numberingOrg) [Optional] (XPath GARDesRequest/GRbody/GRitem/garmentPartCode/added/@numberingOrg) [Optional] - nota: questo attributo dovrebbe essere usato o singolarmente o in abbinamento con "<i>listName</i>" e "<i>listVersion</i>" (XPath GARDesRequest/shipInfo/actualPackageUnit/ packagesList/packageIdentification/packageN/@numberingOrg) [Optional] (XPath GARDesRequest/GRbody/GRitem/texCode/art/@numberingOrg) [Optional] - nota: questo attributo dovrebbe essere usato o singolarmente o in abbinamento con "<i>listName</i>" e "<i>listVersion</i>" (XPath GARDesRequest/shipInfo/packages/handlingChar/note/@numberingOrg) [Optional] - nota: deve usarsi per esplicitare la organizzazione che creato la lista dei codici usati in "<i>noteLabel</i>" (XPath GARDesRequest/GRbody/GRitem/refDoc/docID/@numberingOrg) [Optional] - nota: qui si può specificare quale numerazione è usata per identificare il documento (es.: del Cliente, del Fornitore, ..) (XPath GARDesRequest/GRbody/GRitem/additionalComponentCode/@numberingOrg) [Optional] - nota: questo attributo dovrebbe essere usato o singolarmente o in abbinamento con "<i>listName</i>" e "<i>listVersion</i>" (XPath GARDesRequest/GRbody/GRitem/garmentCode/ garmentCodeB/drop/@numberingOrg) [Optional] - nota: questo attributo dovrebbe essere usato o singolarmente o in abbinamento con "<i>listName</i>" e "<i>listVersion</i>" (XPath GARDesRequest/GRbody/GRitem/yarnCode/art/@numberingOrg) [Optional] - nota: questo attributo dovrebbe essere usato o singolarmente o in abbinamento con "</p>
--	---

	<p><i>listName</i>" e "<i>listVersion</i>" (XPath GARDesRequest/GRbody/GRitem/yarnCode/@numberingOrg) [Optional] [Default= CL] (XPath GARDesRequest/GRbody/GRitem/refDoc/season/@numberingOrg) [Optional] - nota: questo attributo dovrebbe essere usato o singolarmente o in abbinamento con "<i>listName</i>" e "<i>listVersion</i>" (XPath GARDesRequest/GRbody/GRitem/acsCode/pattern/@numberingOrg) [Optional] - nota: questo attributo dovrebbe essere usato o singolarmente o in abbinamento con "<i>listName</i>" e "<i>listVersion</i>" (XPath GARDesRequest/GRbody/GRitem/refDoc/attachment/fileName/@numberingOrg) [Optional] (XPath GARDesRequest/GRbody/GRitem/garmentCode/garmentCodeB/size/@numberingOrg) [Optional] - nota: questo attributo dovrebbe essere usato o singolarmente o in abbinamento con "<i>listName</i>" e "<i>listVersion</i>" (XPath GARDesRequest/GRbody/GRitem/acsCode/color/@numberingOrg) [Optional] - nota: questo attributo dovrebbe essere usato o singolarmente o in abbinamento con "<i>listName</i>" e "<i>listVersion</i>" (XPath GARDesRequest/shipInfo/actualPackageUnit/packageIdentification/serialN/@numberingOrg) [Optional] - nota: qui deve specificarsi il soggetto che ha assegnato la matricola (se diverso dal Fornitore) (XPath GARDesRequest/GRbody/GRitem/garmentCode/garmentCodeB/garmentVariant/variantCode/@numberingOrg) [Optional] - nota: questo attributo dovrebbe essere usato o singolarmente o in abbinamento con "<i>listName</i>" e "<i>listVersion</i>" (XPath GARDesRequest/shipInfo/actualPackageUnit/packageModelCode/@numberingOrg) [Optional] (XPath GARDesRequest/shipInfo/actualPackageUnit/note/@numberingOrg) [Optional] - nota: deve usarsi per esplicitare la organizzazione che creato la lista dei codici usati in "<i>noteLabel</i>"</p>
package	<p>codice che specifica il tipo di collo di trasporto - tipo base: string, tabella cod.: T11 http://www.ebiz.enea.it/moda-ml/repository/codelist/draft/gc_T11.xml (XPath GARDesRequest/shipInfo/actualPackageUnit/package) 0-1 (XPath GARDesRequest/GRbody/GRitem/shipInfo/actualPackageUnit/package) 0-1 (XPath GARDesRequest/shipInfo/packages/package) 1-1 (XPath GARDesRequest/GRbody/GRitem/shipInfo/packages/package) 1-1</p>
@packageContainerN	<p>riferimento al collo esterno in cui questo collo è contenuto - tipo base: string, lunghezza max: 40, (XPath GARDesRequest/shipInfo/packages/packageN/@packageContainerN) [Optional] (XPath GARDesRequest/GRbody/GRitem/shipInfo/actualPackageUnit/packageIdentification/packageN/@packageContainerN) [Optional] (XPath GARDesRequest/shipInfo/actualPackageUnit/packageIdentification/packageN/@packageContainerN) [Optional] (XPath GARDesRequest/GRbody/GRitem/packageN/@packageContainerN) [Optional] (XPath GARDesRequest/GRbody/GRitem/shipInfo/packages/packageN/@packageContainerN) [Optional] (XPath GARDesRequest/shipInfo/actualPackageUnit/packagesList/packageIdentification/packageN/@packageContainerN) [Optional]</p>
@packageLevel	<p>livello usato per la descrizione gerarchica della struttura dei colli (la numerazione è crescente dall'esterno all'interno) - tipo base: positiveInteger, min incluso: 1, max incluso: 9, (XPath GARDesRequest/GRbody/GRitem/shipInfo/actualPackageUnit/@packageLevel) [Optional] (XPath GARDesRequest/GRbody/GRitem/shipInfo/packages/@packageLevel) [Optional] - nota: numero indicante il livello del collo nella struttura della spedizione (dal più interno o al più esterno). Deve o essere usata per tutti o non essere usata (XPath GARDesRequest/shipInfo/packages/@packageLevel) [Optional] - nota: numero indicante il livello del collo nella struttura della spedizione (dal più interno o al più esterno). Deve o essere usata per tutti o non essere usata (XPath GARDesRequest/shipInfo/actualPackageUnit/@packageLevel) [Optional]</p>

packageModelCode	<p>codice (ad es. un barcode) identificativo del tipo di imballaggio</p> <p>- tipo base: string, (XPath GARDesRequest/shipInfo/packages/packageModelCode) 0-1 (XPath GARDesRequest/GRbody/GRitem/shipInfo/actualPackageUnit/packageModelCode) 0-1 (XPath GARDesRequest/GRbody/GRitem/shipInfo/packages/packageModelCode) 0-1 (XPath GARDesRequest/shipInfo/actualPackageUnit/packageModelCode) 0-1</p>
packageN	<p>numero di matricola usato per identificare un collo di trasporto</p> <p>- tipo base: string, lunghezza max: 40, (XPath GARDesRequest/GRbody/GRitem/shipInfo/actualPackageUnit/packagesList/packageIdentification/packageN) 1-1 (XPath GARDesRequest/shipInfo/actualPackageUnit/packagesList/packageIdentification/packageN) 1-1 (XPath GARDesRequest/GRbody/GRitem/shipInfo/actualPackageUnit/packageIdentification/packageN) 1-1 (XPath GARDesRequest/shipInfo/packages/packageN) 0-unbounded - note: <i>qui si possono identificare le matricole dei singoli colli</i> (XPath GARDesRequest/GRbody/GRitem/packageN) 0-unbounded - note: <i>identificatori dei colli contenenti gli articoli di questa riga</i> (XPath GARDesRequest/shipInfo/actualPackageUnit/packageIdentification/packageN) 1-1 (XPath GARDesRequest/GRbody/GRitem/shipInfo/packages/packageN) 0-unbounded - note: <i>qui si possono identificare le matricole dei singoli colli</i></p>
packageQty	<p>quantità dei colli specificati</p> <p>- tipo base: positiveInteger, (XPath GARDesRequest/GRbody/GRitem/shipInfo/packages/packageQty) 0-1 - note: <i>totale per il tipo di collo specificato</i> (XPath GARDesRequest/shipInfo/packages/packageQty) 0-1 - note: <i>totale per il tipo di collo specificato</i></p>
packageText	<p>denominazione del tipo di collo di trasporto (testo)</p> <p>- tipo base: string, lunghezza max: 80, (XPath GARDesRequest/shipInfo/packages/packageText) 1-1 (XPath GARDesRequest/shipInfo/actualPackageUnit/packageText) 0-1 (XPath GARDesRequest/GRbody/GRitem/shipInfo/actualPackageUnit/packageText) 0-1 (XPath GARDesRequest/GRbody/GRitem/shipInfo/packages/packageText) 1-1</p>
pattern	<p>codice del disegno, quando non incluso nel codice articolo</p> <p>- tipo base: string, lunghezza max: 15, (XPath GARDesRequest/GRbody/GRitem/acsCode/pattern) 0-1 (XPath GARDesRequest/GRbody/GRitem/texCode/pattern) 0-1</p>
person	<p>nome di una persona (ad esempio persona di riferimento all'interno di una organizzazione)</p> <p>- tipo base: string, lunghezza max: 40, (XPath GARDesRequest/GRbody/GRitem/shipInfo/transInfo/despatchLocation/person) 0-1 (XPath GARDesRequest/GRbody/GRitem/thirdParty/person) 0-1 (XPath GARDesRequest/GRheader/supplier/person) 0-1 (XPath GARDesRequest/GRheader/buyer/person) 0-1 (XPath GARDesRequest/GRbody/GRitem/shipInfo/transInfo/deliveryLocation/person) 0-1 (XPath GARDesRequest/shipInfo/transInfo/despatchLocation/person) 0-1 (XPath GARDesRequest/trade/tradeLocation/person) 0-1 (XPath GARDesRequest/shipInfo/transInfo/deliveryLocation/person) 0-1 (XPath GARDesRequest/GRheader/thirdParty/person) 0-1</p>
phaseCode	<p>Codice fase di produzione di un articolo fashion.</p> <p>- tipo base: string, (XPath GARDesRequest/GRbody/GRitem/phaseCode) 0-1 - note: <i>questo elemento puo' indicare una fase stabilita nella commessa oppure riferirsi ad uno stato di avanzamento indicato con apposita codelist</i></p>
@phone	<p>numero di telefono di una persona contattata</p> <p>- tipo base: string, lunghezza max: 35, (XPath GARDesRequest/trade/tradeLocation/person/@phone) [Optional]</p>

	<p>(XPath GARDesRequest/GRheader/thirdParty/person/@phone) [Optional] (XPath GARDesRequest/shipInfo/transInfo/despatchLocation/person/@phone) [Optional] (XPath GARDesRequest/GRheader/buyer/person/@phone) [Optional] (XPath GARDesRequest/GRheader/supplier/person/@phone) [Optional] (XPath GARDesRequest/GRbody/GRitem/shipInfo/transInfo/deliveryLocation/person/@phone) [Optional] (XPath GARDesRequest/shipInfo/transInfo/deliveryLocation/person/@phone) [Optional] (XPath GARDesRequest/GRbody/GRitem/thirdParty/person/@phone) [Optional] (XPath GARDesRequest/GRbody/GRitem/shipInfo/transInfo/despatchLocation/person/@phone) [Optional]</p>
pieceInnWrap1	<p>codice che specifica il tipo di confezionamento della pezza (es.: arrotolata) - tipo base: string, tabella cod.: T4 http://www.ebiz.enea.it/moda-ml/repository/codelist/draft/gc_T4.xml (XPath GARDesRequest/shipInfo/packages/handlingChar/piecePack/pieceInnWrap1) 1-1 (XPath GARDesRequest/GRbody/GRitem/shipInfo/packages/handlingChar/piecePack/pieceInnWrap1) 1-1</p>
pieceInnWrap2	<p>codice che specifica la modalità di confezionamento della pezza, come sotto-classe del tipo (es.: arrotolata-su tavola di avvolgimento) - tipo base: string, tabella cod.: T5 http://www.ebiz.enea.it/moda-ml/repository/codelist/draft/gc_T5.xml (XPath GARDesRequest/GRbody/GRitem/shipInfo/packages/handlingChar/piecePack/pieceInnWrap2) 0-1 (XPath GARDesRequest/shipInfo/packages/handlingChar/piecePack/pieceInnWrap2) 0-1</p>
pieceOutWrap	<p>codice che specifica il tipo di imballo esterno della pezza - tipo base: string, tabella cod.: T6 http://www.ebiz.enea.it/moda-ml/repository/codelist/draft/gc_T6.xml (XPath GARDesRequest/GRbody/GRitem/shipInfo/packages/handlingChar/piecePack/pieceOutWrap) 0-1 (XPath GARDesRequest/shipInfo/packages/handlingChar/piecePack/pieceOutWrap) 0-1</p>
piecePackText	<p>testo libero che specifica il tipo di confezionamento della pezza - tipo base: string, lunghezza max: 250, (XPath GARDesRequest/GRbody/GRitem/shipInfo/packages/handlingChar/piecePack/piecePackText) 1-1 (XPath GARDesRequest/shipInfo/packages/handlingChar/piecePack/piecePackText) 1-1</p>
postCode	<p>codice postale - tipo base: string, lunghezza max: 10, (XPath GARDesRequest/shipInfo/transInfo/deliveryLocation/postCode) 0-1 (XPath GARDesRequest/GRheader/buyer/postCode) 0-1 (XPath GARDesRequest/GRheader/supplier/postCode) 0-1 (XPath GARDesRequest/trade/tradeLocation/postCode) 0-1 (XPath GARDesRequest/GRbody/GRitem/thirdParty/postCode) 0-1 (XPath GARDesRequest/GRbody/GRitem/shipInfo/transInfo/despatchLocation/postCode) 0-1 (XPath GARDesRequest/shipInfo/transInfo/despatchLocation/postCode) 0-1 (XPath GARDesRequest/GRheader/thirdParty/postCode) 0-1 (XPath GARDesRequest/GRbody/GRitem/shipInfo/transInfo/deliveryLocation/postCode) 0-1</p>
@progr	<p>numero progressivo nella sequenza - tipo base: positiveInteger, min incluso: 1, (XPath GARDesRequest/GRbody/GRitem/shipInfo/packages/fillingCriterion/@progr) [Optional] - nota: Indica la priorità con cui il criterio di omogenità va applicato nel riempimento dei colli. (1 è il criterio normale di riempimento, i successivi si applicano quando la quantità minime per collo non viene raggiunta). (XPath GARDesRequest/GRbody/GRitem/shipInfo/transInfo/@progr) [Optional] - nota: Indica la posizione della tratta in una sequenza di tratte di spedizione. Se presente deve esserlo in tutte le tratte transInfo. (XPath GARDesRequest/shipInfo/packages/fillingCriterion/@progr) [Optional] - nota: Indica la priorità con cui il criterio di omogenità va applicato nel riempimento dei colli. (1 è il criterio normale di riempimento, i successivi si applicano quando la quantità minime per collo non viene raggiunta).</p>

	(XPath GARDesRequest/shipInfo/transInfo/@progr) [Optional] - nota: Indica la posizione della tratta in una sequenza di tratte di spedizione. Se presente deve esserlo in tutte le tratte transInfo.
@propulsionSystemCode	tipo di sistema di propulsione - tipo base: string, tabella cod.: NT324 http://www.ebiz.enea.it/moda-ml/repository/codelist/draft/gc_NT324.xml (XPath GARDesRequest/GRbody/GRitem/shipInfo/transInfo/transMeans/@propulsionSystemCode) [Optional] - nota: indica il tipo di propulsione del mezzo di trasporto (XPath GARDesRequest/shipInfo/transInfo/transMeans/@propulsionSystemCode) [Optional] - nota: indica il tipo di propulsione del mezzo di trasporto
qty	quantità netta dell'articolo o dell'oggetto correlato, qualificata dalla funzione del documento e dal contesto - tipo base: decimal, min incluso: 0, cifre decimali: 2, (XPath GARDesRequest/GRbody/GRitem/qty) 1-1 (XPath GARDesRequest/GRbody/GRitem/csRange/sizeMatrix/sizeRow/qty) 0-1
qualityLevel	Esito qualitativo (prima scelta, seconda scelta..) del prodotto. - tipo base: string, (XPath GARDesRequest/GRbody/GRitem/shipInfo/actualPackageUnit/itemsList/qualityLevel) 0-1 (XPath GARDesRequest/GRbody/GRitem/csRange/sizeMatrix/sizeRow/itemsList/qualityLevel) 0-1 (XPath GARDesRequest/shipInfo/actualPackageUnit/itemsList/qualityLevel) 0-1 (XPath GARDesRequest/GRbody/GRitem/itemsList/qualityLevel) 0-1
@reelMat	tipo di materiale di cui è composta la confezione di un filato - tipo base: string, tabella cod.: T30 http://www.ebiz.enea.it/moda-ml/repository/codelist/draft/gc_T30.xml (XPath GARDesRequest/GRbody/GRitem/shipInfo/packages/handlingChar/yarnPack/yarnReel/@reelMat) [Optional] (XPath GARDesRequest/shipInfo/packages/handlingChar/yarnPack/yarnReel/@reelMat) [Optional]
@reelType	tipo di confezione di un filato - tipo base: string, tabella cod.: T29 http://www.ebiz.enea.it/moda-ml/repository/codelist/draft/gc_T29.xml (XPath GARDesRequest/GRbody/GRitem/shipInfo/packages/handlingChar/yarnPack/yarnReel/@reelType) [Required] (XPath GARDesRequest/shipInfo/packages/handlingChar/yarnPack/yarnReel/@reelType) [Required]
@role	qualificatore del ruolo della Terza Parte - tipo base: string, tabella cod.: NT2 http://www.ebiz.enea.it/moda-ml/repository/codelist/draft/gc_NT2.xml (XPath GARDesRequest/GRbody/GRitem/thirdParty/@role) [Required] (XPath GARDesRequest/GRheader/thirdParty/@role) [Required]
routeLength	lunghezza di un percorso - tipo base: decimal, min incluso: 0, cifre decimali: 2, (XPath GARDesRequest/shipInfo/transInfo/routeLength) 0-1 (XPath GARDesRequest/GRbody/GRitem/shipInfo/transInfo/routeLength) 0-1
@schemeID	identificatore di uno schema di identificazione - tipo base: string, (XPath GARDesRequest/GRheader/refDoc/attachment/hashFootprint/@schemeID) [Optional] - nota: specificare per quale sistema questa impronta hash potrebbe essere utilizzata come identificatore (ad esempio sistema HDFS..) (XPath GARDesRequest/GRbody/GRitem/refDoc/attachment/hashFootprint/@schemeID) [Optional] - nota: specificare per quale sistema questa impronta hash potrebbe essere utilizzata come identificatore (ad esempio sistema HDFS..)
season	stagione di vendita, composta da: stagione (1 crt) + anno (4 crt) - stagione: P/E=1 A/I=2 P=3-E=4 A=5 I=6; per più di quattro stagioni usare sequenza alfabetica: 1a stagione=A 2a stagione=B etc.etc. - tipo base: string, lunghezza max: 15, (XPath GARDesRequest/GRbody/GRitem/refDoc/season) 0-1

	<p>- note: qui indica la stagione a cui appartiene il documento in oggetto (XPath GARDesRequest/GRheader/refDoc/season) 0-1</p> <p>- note: qui indica la stagione a cui appartiene il documento in oggetto</p>
@sender	<p>qualificatore che distingue la Parte che spedisce il documento</p> <p>- tipo base: boolean, (XPath GARDesRequest/GRbody/GRitem/thirdParty/@sender) [Optional]</p> <p>- nota: L'uso di questo attributo è obbligatorio quando si vuole usare lo STYLESHEET (XPath GARDesRequest/GRheader/buyer/@sender) [Optional]</p> <p>- nota: L'uso di questo attributo è obbligatorio quando si vuole usare lo STYLESHEET (XPath GARDesRequest/GRheader/supplier/@sender) [Optional]</p> <p>- nota: L'uso di questo attributo è obbligatorio quando si vuole usare lo STYLESHEET (XPath GARDesRequest/GRheader/thirdParty/@sender) [Optional]</p> <p>- nota: L'uso di questo attributo è obbligatorio quando si vuole usare lo STYLESHEET</p>
serialN	<p>numero di matricola usato per identificare una singola unità fisica</p> <p>- tipo base: string, lunghezza max: 250, (XPath GARDesRequest/GRbody/GRitem/shipInfo/actualPackageUnit/packagesList/packageIdentification/serialN) 0-9</p> <p>- note: molteplici valori di serialN sono ammessi per indicare diverse rappresentazioni del seriale del medesimo collo. Le diverse istanze di serialN debbono differire per almeno uno dei due attributi idQualifier o numberingOrg (XPath GARDesRequest/GRbody/GRitem/csRange/sizeMatrix/sizeRow/itemsList/itemIdentification/serialN) 1-9 Best Practice</p> <p>- note: molteplici valori di serialN indicano diverse rappresentazioni del seriale della medesima unità di prodotto. Le istanze di serialN debbono differire per almeno uno dei due attributi numberingOrg e idQualifier. (XPath GARDesRequest/shipInfo/actualPackageUnit/packageIdentification/serialN) 0-9</p> <p>- note: molteplici valori di serialN sono ammessi per indicare diverse rappresentazioni del seriale del medesimo collo. Le diverse istanze di serialN debbono differire per almeno uno dei due attributi idQualifier o numberingOrg (XPath GARDesRequest/shipInfo/actualPackageUnit/packagesList/packageIdentification/serialN) 0-9</p> <p>- note: molteplici valori di serialN sono ammessi per indicare diverse rappresentazioni del seriale del medesimo collo. Le diverse istanze di serialN debbono differire per almeno uno dei due attributi idQualifier o numberingOrg (XPath GARDesRequest/GRbody/GRitem/itemsList/itemIdentification/serialN) 1-9 Best Practice</p> <p>- note: molteplici valori di serialN indicano diverse rappresentazioni del seriale della medesima unità di prodotto. Le istanze di serialN debbono differire per almeno uno dei due attributi numberingOrg e idQualifier. (XPath GARDesRequest/shipInfo/actualPackageUnit/itemsList/itemIdentification/serialN) 1-9 Best Practice</p> <p>- note: molteplici valori di serialN indicano diverse rappresentazioni del seriale della medesima unità di prodotto. Le istanze di serialN debbono differire per almeno uno dei due attributi numberingOrg e idQualifier. (XPath GARDesRequest/GRbody/GRitem/shipInfo/actualPackageUnit/itemsList/itemIdentification/serialN) 1-9 Best Practice</p> <p>- note: molteplici valori di serialN indicano diverse rappresentazioni del seriale della medesima unità di prodotto. Le istanze di serialN debbono differire per almeno uno dei due attributi numberingOrg e idQualifier. (XPath GARDesRequest/GRbody/GRitem/shipInfo/actualPackageUnit/packageIdentification/serialN) 0-9</p> <p>- note: molteplici valori di serialN sono ammessi per indicare diverse rappresentazioni del seriale del medesimo collo. Le diverse istanze di serialN debbono differire per almeno uno dei due attributi idQualifier o numberingOrg</p>
size	<p>codice taglia del prodotto fashion (maglieria, confezione, ..)</p> <p>- tipo base: string, lunghezza max: 15, (XPath GARDesRequest/GRbody/GRitem/csRange/sizeMatrix/sizeRow/size) 1-1</p> <p>(XPath GARDesRequest/GRbody/GRitem/garmentPartCode/size) 0-1</p> <p>(XPath GARDesRequest/GRbody/GRitem/garmentCode/garmentCodeB/size) 0-1</p>
@sizeSystemBase	<p>base della scala taglie</p> <p>- tipo base: string, tabella cod.: T423 http://www.ebiz.enea.it/moda-ml/repository/codelist/draft/gc_T423.xml (XPath GARDesRequest/GRbody/GRitem/csRange/@sizeSystemBase) [Optional]</p>
@sizeSystemID	<p>identificatore del sistema di taglie</p>

	- tipo base: string, (XPath GARDesRequest/GRbody/GRitem/csRange/@sizeSystemID) [Optional]
@sizeSystemNat	nazione o agenzia che identifica la scala taglie - tipo base: string, tabella cod.: T421 http://www.ebiz.enea.it/moda-ml/repository/codelist/draft/gc_T421.xml (XPath GARDesRequest/GRbody/GRitem/csRange/@sizeSystemNat) [Optional]
@sizeSystemSeg	segmento di mercato che identifica la scala taglie - tipo base: string, tabella cod.: T422 http://www.ebiz.enea.it/moda-ml/repository/codelist/draft/gc_T422.xml (XPath GARDesRequest/GRbody/GRitem/csRange/@sizeSystemSeg) [Optional]
sortableIndicator	Indica se l'item può essere smistato automaticamente. - tipo base: boolean, (XPath GARDesRequest/GRbody/GRitem/shipInfo/packages/handlingChar/sortableIndicator) 0-1 (XPath GARDesRequest/shipInfo/packages/handlingChar/sortableIndicator) 0-1
stackabilityLevel	Valore indicante a che livello può essere impilato l'item. - tipo base: integer, (XPath GARDesRequest/GRbody/GRitem/shipInfo/packages/handlingChar/stackabilityLevel) 0-1 (XPath GARDesRequest/shipInfo/packages/handlingChar/stackabilityLevel) 0-1
street	via e numero civico di una locazione - tipo base: string, lunghezza max: 80, (XPath GARDesRequest/shipInfo/transInfo/despatchLocation/street) 0-1 (XPath GARDesRequest/GRbody/GRitem/thirdParty/street) 0-1 (XPath GARDesRequest/GRbody/GRitem/shipInfo/transInfo/deliveryLocation/street) 0-1 (XPath GARDesRequest/GRheader/buyer/street) 0-1 (XPath GARDesRequest/GRbody/GRitem/shipInfo/transInfo/despatchLocation/street) 0-1 (XPath GARDesRequest/shipInfo/transInfo/deliveryLocation/street) 0-1 (XPath GARDesRequest/trade/tradeLocation/street) 0-1 (XPath GARDesRequest/GRheader/thirdParty/street) 0-1 (XPath GARDesRequest/GRheader/supplier/street) 0-1
subCountry	sigla o codice della provincia (sub-country) - tipo base: string, lunghezza max: 9, (XPath GARDesRequest/shipInfo/transInfo/despatchLocation/subCountry) 0-1 (XPath GARDesRequest/GRbody/GRitem/shipInfo/transInfo/deliveryLocation/subCountry) 0-1 (XPath GARDesRequest/shipInfo/transInfo/deliveryLocation/subCountry) 0-1 (XPath GARDesRequest/trade/tradeLocation/subCountry) 0-1 (XPath GARDesRequest/GRbody/GRitem/shipInfo/transInfo/despatchLocation/subCountry) 0-1 (XPath GARDesRequest/GRheader/buyer/subCountry) 0-1 (XPath GARDesRequest/GRheader/supplier/subCountry) 0-1 (XPath GARDesRequest/GRbody/GRitem/thirdParty/subCountry) 0-1 (XPath GARDesRequest/GRheader/thirdParty/subCountry) 0-1
subDept	nome o codice di una unità (Divisione, Ufficio, Stabilimento) - tipo base: string, lunghezza max: 40, (XPath GARDesRequest/GRheader/buyer/subDept) 0-1 (XPath GARDesRequest/shipInfo/transInfo/despatchLocation/subDept) 0-1 (XPath GARDesRequest/GRbody/GRitem/shipInfo/transInfo/despatchLocation/subDept) 0-1 (XPath GARDesRequest/trade/tradeLocation/subDept) 0-1 (XPath GARDesRequest/GRbody/GRitem/shipInfo/transInfo/deliveryLocation/subDept) 0-1 (XPath GARDesRequest/GRbody/GRitem/thirdParty/subDept) 0-1 (XPath GARDesRequest/GRheader/thirdParty/subDept) 0-1 (XPath GARDesRequest/shipInfo/transInfo/deliveryLocation/subDept) 0-1 (XPath GARDesRequest/GRheader/supplier/subDept) 0-1
@TID	matricola che contrassegna il chip RFID - tipo base: string, (XPath GARDesRequest/shipInfo/packages/EPClist/EPC/@TID) [Optional] (XPath GARDesRequest/GRbody/GRitem/shipInfo/packages/EPClist/EPC/@TID) [Optional]
transactionReceipt	ricevuta di transazione in blockchain

	<p>- tipo base: string, lunghezza max: 80, (XPath GARDesRequest/GRbody/GRitem/refDoc/attachment/ blockChainReference/transactionReceipt) 1-9 (XPath GARDesRequest/GRheader/refDoc/attachment/ blockChainReference/transactionReceipt) 1-9</p>
transCondition	<p>condizione speciale di trasporto o servizio speciale richiesto allo Spedizioniere - tipo base: string, tabella cod.: T38 http://www.ebiz.enea.it/moda-ml/repository/codelist/draft/gc_T38.xml (XPath GARDesRequest/shipInfo/transInfo/transCondition) 0-3 (XPath GARDesRequest/GRbody/GRitem/shipInfo/transInfo/transCondition) 0-3</p>
transConditionText	<p>descrizione in testo libero della condizione speciale di trasporto o servizio speciale richiesto allo Spedizioniere - tipo base: string, lunghezza max: 250, (XPath GARDesRequest/GRbody/GRitem/shipInfo/transInfo/transConditionText) 0-1 (XPath GARDesRequest/shipInfo/transInfo/transConditionText) 0-1</p>
transMeans	<p>mezzo usato per il trasporto, complessivo o relativo ad una tratta - tipo base: string, tabella cod.: T40 http://www.ebiz.enea.it/moda-ml/repository/codelist/draft/gc_T40.xml (XPath GARDesRequest/GRbody/GRitem/shipInfo/transInfo/transMeans) 0-1 (XPath GARDesRequest/shipInfo/transInfo/transMeans) 0-1</p>
transMode	<p>modo di trasporto, complessivo o relativo ad una tratta - tipo base: string, tabella cod.: T8 http://www.ebiz.enea.it/moda-ml/repository/codelist/draft/gc_T8.xml (XPath GARDesRequest/GRbody/GRitem/shipInfo/transInfo/transMode) 1-1 (XPath GARDesRequest/shipInfo/transInfo/transMode) 1-1</p>
@transReason	<p>causale del trasporto - tipo base: string, tabella cod.: NT11 http://www.ebiz.enea.it/moda-ml/repository/codelist/draft/gc_NT11.xml (XPath GARDesRequest/GRbody/GRitem/shipInfo/transInfo/@transReason) [Optional] (XPath GARDesRequest/shipInfo/transInfo/@transReason) [Optional]</p>
@TRtype	<p>tipo di Richiesta spedizione - tipo base: string, tabella cod.: NT9 http://www.ebiz.enea.it/moda-ml/repository/codelist/draft/gc_NT9.xml (XPath GARDesRequest/@TRtype) [Optional] [Default= STD]</p>
@uid	<p>identificatore elemento, univoco all'interno del documento xml - tipo base: string, (XPath GARDesRequest/GRbody/GRitem/refDoc/attachment/@uid) [Optional] (XPath GARDesRequest/GRheader/refDoc/attachment/@uid) [Optional]</p>
@um	<p>unità di misura fisica - tipo base: string, tabella cod.: NT7 http://www.ebiz.enea.it/moda-ml/repository/codelist/draft/gc_NT7.xml (XPath GARDesRequest/GRbody/GRitem/shipInfo/actualPackageUnit/volume/@um) [Required] (XPath GARDesRequest/GRbody/GRitem/shipInfo/actualPackageUnit/packageDim/length/@um) [Required] (XPath GARDesRequest/shipInfo/actualPackageUnit/ grossWeight/@um) [Required] (XPath GARDesRequest/shipInfo/actualPackageUnit/netWeight/@um) [Required] (XPath GARDesRequest/GRbody/GRitem/shipInfo/packages/ minItemsPerPackage/@um) [Required] (XPath GARDesRequest/GRbody/GRitem/shipInfo/actualPackageUnit/packageDim/width/@um) [Required] (XPath GARDesRequest/GRbody/GRitem/shipInfo/actualPackageUnit/packageDim/height/@um) [Required] (XPath GARDesRequest/shipInfo/actualPackageUnit/ packageDim/length/@um) [Required] (XPath GARDesRequest/shipInfo/actualPackageUnit/ packageDim/width/@um) [Required] (XPath GARDesRequest/GRbody/GRitem/shipInfo/packages/ handlingChar/netWeight/@um) [Required] (XPath GARDesRequest/GRbody/GRitem/shipInfo/packages/</p>

	<p>handlingChar/grossWeight/@um) [Required] (XPath GARDesRequest/GRbody/GRitem/shipInfo/packages/ handlingChar/volume/@um) [Required] (XPath GARDesRequest/GRbody/GRitem/shipInfo/actualPackageUnit/netWeight/@u m) [Required] (XPath GARDesRequest/shipInfo/actualPackageUnit/ packageDim/height/@um) [Required] (XPath GARDesRequest/GRbody/GRitem/shipInfo/packages/ itemsPerPackage/@um) [Required] (XPath GARDesRequest/GRbody/GRitem/shipInfo/actualPackageUnit/grossWeight/@ um) [Required] (XPath GARDesRequest/shipInfo/actualPackageUnit/volume/@um) [Required] (XPath GARDesRequest/GRbody/GRitem/shipInfo/packages/ packageDim/length/@um) [Required] (XPath GARDesRequest/shipInfo/transInfo/grossWeight/@um) [Required] (XPath GARDesRequest/GRheader/thirdParty/geoCoordinates/@um) [Optional] [Default= DEGD] - nota: <i>se non indicata si assumono GRADI decimali</i> (XPath GARDesRequest/GRbody/GRitem/shipInfo/transInfo/ routeLength/@um) [Required] (XPath GARDesRequest/GRbody/GRitem/shipInfo/packages/ packageDim/width/@um) [Required] (XPath GARDesRequest/shipInfo/packages/handlingChar/ grossWeight/@um) [Required] (XPath GARDesRequest/GRbody/GRitem/csRange/sizeMatrix/ sizeRow/qty/@um) [Required] (XPath GARDesRequest/shipInfo/transInfo/netWeight/@um) [Required] (XPath GARDesRequest/GRbody/GRitem/shipInfo/packages/ packageDim/height/@um) [Required] (XPath GARDesRequest/GRbody/GRitem/shipInfo/transInfo/ netWeight/@um) [Required] (XPath GARDesRequest/trade/tradeLocation/geoCoordinates/@um) [Optional] [Default= DEGD] - nota: <i>se non indicata si assumono GRADI decimali</i> (XPath GARDesRequest/GRbody/GRitem/shipInfo/transInfo/ deliveryLocation/geoCoordinates/@um) [Optional] [Default= DEGD] - nota: <i>se non indicata si assumono GRADI decimali</i> (XPath GARDesRequest/GRbody/GRitem/shipInfo/transInfo/ grossWeight/@um) [Required] (XPath GARDesRequest/GRbody/GRitem/shipInfo/transInfo/ despatchLocation/geoCoordinates/@um) [Optional] [Default= DEGD] - nota: <i>se non indicata si assumono GRADI decimali</i> (XPath GARDesRequest/shipInfo/transInfo/deliveryLocation/ geoCoordinates/@um) [Optional] [Default= DEGD] - nota: <i>se non indicata si assumono GRADI decimali</i> (XPath GARDesRequest/shipInfo/packages/itemsPerPackage/@um) [Required] (XPath GARDesRequest/shipInfo/packages/minItemsPerPackage/@um) [Required] (XPath GARDesRequest/GRbody/GRitem/thirdParty/geoCoordinates/@um) [Optional] [Default= DEGD] - nota: <i>se non indicata si assumono GRADI decimali</i> (XPath GARDesRequest/shipInfo/packages/packageDim/width/@um) [Required] (XPath GARDesRequest/shipInfo/packages/packageDim/height/@um) [Required] (XPath GARDesRequest/GRbody/GRitem/shipInfo/packages/ handlingChar/yarnPack/yarnReel/yarnReelQty/@um) [Required] (XPath GARDesRequest/GRheader/supplier/geoCoordinates/@um) [Optional] [Default= DEGD] - nota: <i>se non indicata si assumono GRADI decimali</i> (XPath GARDesRequest/shipInfo/packages/handlingChar/ yarnPack/yarnReel/yarnReelH/@um) [Required] (XPath GARDesRequest/GRheader/buyer/geoCoordinates/@um) [Optional] [Default= DEGD] - nota: <i>se non indicata si assumono GRADI decimali</i> (XPath GARDesRequest/shipInfo/packages/handlingChar/ yarnPack/yarnReel/yarnReelID/@um) [Required] (XPath GARDesRequest/shipInfo/packages/handlingChar/ yarnPack/yarnReel/yarnReelQty/@um) [Required] (XPath GARDesRequest/GRbody/GRitem/shipInfo/packages/ handlingChar/yarnPack/yarnReel/yarnReelID/@um) [Required] (XPath GARDesRequest/shipInfo/transInfo/despatchLocation/ geoCoordinates/@um) [Optional] [Default= DEGD] - nota: <i>se non indicata si assumono GRADI decimali</i> (XPath GARDesRequest/shipInfo/packages/handlingChar/ netWeight/@um) [Required]</p>
--	--

	<p>(XPath GARDesRequest/shipInfo/packages/handlingChar/volume/@um) [Required]</p> <p>(XPath GARDesRequest/GRbody/GRitem/shipInfo/packages/handlingChar/yarnPack/yarnReel/yarnReelH/@um) [Required]</p> <p>(XPath GARDesRequest/GRbody/GRitem/qty/@um) [Required]</p> <p>(XPath GARDesRequest/shipInfo/packages/packageDim/length/@um) [Required]</p> <p>(XPath GARDesRequest/shipInfo/transInfo/routeLength/@um) [Required]</p>
uri	<p>URI (Uniform Resource Identifier) che identifica l'oggetto esterno come una risorsa Internet</p> <p>- tipo base: normalizedString,</p> <p>(XPath GARDesRequest/GRbody/GRitem/refDoc/attachment/externalReference/uri) 1-1</p> <p>(XPath GARDesRequest/GRbody/GRitem/refDoc/attachment/blockChainReference/uri) 1-1</p> <p>- note: riferimento alla blockchain utilizzata (p.es. url https://etherscan.io/ di ethereum)</p> <p>(XPath GARDesRequest/GRheader/refDoc/attachment/blockChainReference/uri) 1-1</p> <p>- note: riferimento alla blockchain utilizzata (p.es. url https://etherscan.io/ di ethereum)</p> <p>(XPath GARDesRequest/GRheader/refDoc/attachment/externalReference/uri) 1-1</p>
@useProfile	<p>profilo uso al quale il presente documento è conforme nel caso sia stato definito tra le parti. Preferibile sia un URI con nome aziende o eventualmente un URL con link al profilo.</p> <p>- tipo base: string,</p> <p>(XPath GARDesRequest/@useProfile) [Optional]</p>
variantCode	<p>Codice di variante utilizzata per prodotto fashion.</p> <p>- tipo base: string,</p> <p>(XPath GARDesRequest/GRbody/GRitem/csRange/garmentVariant/variantCode) 1-1</p> <p>(XPath GARDesRequest/GRbody/GRitem/garmentCode/garmentCodeB/garmentVariant/variantCode) 1-1</p>
variantType	<p>Tipo di variante utilizzata per prodotto fashion (esempi 'trattamento', 'tipo lavaggio', "classe di misure", ...)</p> <p>- tipo base: string,</p> <p>(XPath GARDesRequest/GRbody/GRitem/csRange/garmentVariant/variantType) 1-1</p> <p>(XPath GARDesRequest/GRbody/GRitem/garmentCode/garmentCodeB/garmentVariant/variantType) 1-1</p>
@VAT	<p>aliquota o causale IVA (DEPRECATO, usare dtScheme)</p> <p>- tipo base: string, tabella cod.: NT16</p> <p>http://www.ebiz.enea.it/moda-ml/repository/codelist/draft/gc_NT16.xml</p> <p>(XPath GARDesRequest/GRbody/GRitem/lineN/@VAT) [Optional]</p> <p>- nota: <i>Usa deprecato, preferire dtScheme quando previsto.</i></p> <p>(XPath GARDesRequest/GRbody/GRitem/thirdParty/@VAT) [Optional]</p> <p>(XPath GARDesRequest/GRheader/thirdParty/@VAT) [Optional]</p>
@version	<p>Versione del dizionario da cui è creata l'istanza</p> <p>- tipo base: string, tabella cod.: NT100</p> <p>http://www.ebiz.enea.it/moda-ml/repository/codelist/draft/gc_NT100.xml</p> <p>(XPath GARDesRequest/@version) [Optional] [Default= draft]</p>
volume	<p>volume effettivo dell'oggetto specificato</p> <p>- tipo base: decimal, min incluso: 0, cifre decimali: 2,</p> <p>(XPath GARDesRequest/shipInfo/packages/handlingChar/volume) 0-1</p> <p>(XPath GARDesRequest/GRbody/GRitem/shipInfo/actualPackageUnit/volume) 0-1</p> <p>(XPath GARDesRequest/shipInfo/actualPackageUnit/volume) 0-1</p> <p>(XPath GARDesRequest/GRbody/GRitem/shipInfo/packages/handlingChar/volume) 0-1</p>
width	<p>larghezza effettiva dell'oggetto specificato</p> <p>- tipo base: decimal, min incluso: 0, cifre decimali: 2,</p> <p>(XPath GARDesRequest/shipInfo/actualPackageUnit/packageDim/width) 0-1</p> <p>(XPath GARDesRequest/shipInfo/packages/packageDim/width) 0-1</p> <p>(XPath GARDesRequest/GRbody/GRitem/shipInfo/packages/packageDim/width) 0-1</p> <p>(XPath GARDesRequest/GRbody/GRitem/shipInfo/actualPackageUnit/packageDim/width) 0-1</p>

xGeoCoord	<p>coordinata geografica x, corrispondente a latitudine</p> <p>- tipo base: decimal,</p> <p>(XPath GARDesRequest/GRheader/supplier/geoCoordinates/xGeoCoord) 1-1</p> <p>(XPath GARDesRequest/shipInfo/transInfo/despatchLocation/geoCoordinates/xGeoCoord) 1-1</p> <p>(XPath GARDesRequest/GRbody/GRitem/thirdParty/geoCoordinates/xGeoCoord) 1-1</p> <p>(XPath GARDesRequest/GRheader/thirdParty/geoCoordinates/xGeoCoord) 1-1</p> <p>(XPath GARDesRequest/GRheader/buyer/geoCoordinates/xGeoCoord) 1-1</p> <p>(XPath GARDesRequest/GRbody/GRitem/shipInfo/transInfo/deliveryLocation/geoCoordinates/xGeoCoord) 1-1</p> <p>(XPath GARDesRequest/shipInfo/transInfo/deliveryLocation/geoCoordinates/xGeoCoord) 1-1</p> <p>(XPath GARDesRequest/trade/tradeLocation/geoCoordinates/xGeoCoord) 1-1</p> <p>(XPath GARDesRequest/GRbody/GRitem/shipInfo/transInfo/despatchLocation/geoCoordinates/xGeoCoord) 1-1</p>
yarnConeAngle	<p>angolo che caratterizza il cono su cui è avvolto il filato</p> <p>- tipo base: positiveInteger,</p> <p>(XPath GARDesRequest/shipInfo/packages/handlingChar/yarnPack/yarnReel/yarnConeAngle) 0-1</p> <p>(XPath GARDesRequest/GRbody/GRitem/shipInfo/packages/handlingChar/yarnPack/yarnReel/yarnConeAngle) 0-1</p>
yarnOutWrap	<p>codice che specifica l'imballo esterno di un filato</p> <p>- tipo base: string, tabella cod.: T33</p> <p>http://www.ebiz.enea.it/moda-ml/repository/codelist/draft/gc_T33.xml</p> <p>(XPath GARDesRequest/shipInfo/packages/handlingChar/yarnPack/yarnOutWrap) 0-1</p> <p>(XPath GARDesRequest/GRbody/GRitem/shipInfo/packages/handlingChar/yarnPack/yarnOutWrap) 0-1</p>
yarnOutWrapText	<p>testo libero che descrive l'imballo esterno di un filato</p> <p>- tipo base: string, lunghezza max: 250,</p> <p>(XPath GARDesRequest/shipInfo/packages/handlingChar/yarnPack/yarnOutWrapText) 0-1</p> <p>(XPath GARDesRequest/GRbody/GRitem/shipInfo/packages/handlingChar/yarnPack/yarnOutWrapText) 0-1</p>
yarnReelD	<p>diametro della rocca di un filato</p> <p>- tipo base: decimal, min incluso: 0, cifre decimali: 2,</p> <p>(XPath GARDesRequest/shipInfo/packages/handlingChar/yarnPack/yarnReel/yarnReelD) 0-1</p> <p>(XPath GARDesRequest/GRbody/GRitem/shipInfo/packages/handlingChar/yarnPack/yarnReel/yarnReelD) 0-1</p>
yarnReelH	<p>altezza della rocca di un filato</p> <p>- tipo base: decimal, min incluso: 0, cifre decimali: 2,</p> <p>(XPath GARDesRequest/shipInfo/packages/handlingChar/yarnPack/yarnReel/yarnReelH) 0-1</p> <p>(XPath GARDesRequest/GRbody/GRitem/shipInfo/packages/handlingChar/yarnPack/yarnReel/yarnReelH) 0-1</p>
yarnReelQty	<p>quantità di filato (peso o metraggio) avvolta su una rocca</p> <p>- tipo base: decimal, min incluso: 0, cifre decimali: 2,</p> <p>(XPath GARDesRequest/GRbody/GRitem/shipInfo/packages/handlingChar/yarnPack/yarnReel/yarnReelQty) 0-2</p> <p>(XPath GARDesRequest/shipInfo/packages/handlingChar/yarnPack/yarnReel/yarnReelQty) 0-2</p>
yarnReelWrap	<p>tipo di involucro in cui è racchiusa una confezione di filato</p> <p>- tipo base: string, tabella cod.: T32</p> <p>http://www.ebiz.enea.it/moda-ml/repository/codelist/draft/gc_T32.xml</p> <p>(XPath GARDesRequest/shipInfo/packages/handlingChar/yarnPack/yarnInWrap/yarnReelWrap) 1-1</p> <p>(XPath GARDesRequest/GRbody/GRitem/shipInfo/packages/handlingChar/yarnPack/yarnInWrap/yarnReelWrap) 1-1</p>
yGeoCoord	<p>coordinata geografica y, corrispondente a longitudine</p> <p>- tipo base: decimal,</p> <p>(XPath GARDesRequest/GRheader/thirdParty/geoCoordinates/yGeoCoord) 1-1</p> <p>(XPath GARDesRequest/GRbody/GRitem/thirdParty/geoCoordinates/yGeoCoord) 1-1</p>

	<p>(XPath GARDesRequest/GRheader/buyer/geoCoordinates/yGeoCoord) 1-1 (XPath GARDesRequest/GRbody/GRitem/shipInfo/transInfo/deliveryLocation/geoCoordinates/yGeoCoord) 1-1 (XPath GARDesRequest/trade/tradeLocation/geoCoordinates/yGeoCoord) 1-1 (XPath GARDesRequest/GRbody/GRitem/shipInfo/transInfo/despatchLocation/geoCoordinates/yGeoCoord) 1-1 (XPath GARDesRequest/shipInfo/transInfo/despatchLocation/geoCoordinates/yGeoCoord) 1-1 (XPath GARDesRequest/GRheader/supplier/geoCoordinates/yGeoCoord) 1-1 (XPath GARDesRequest/shipInfo/transInfo/deliveryLocation/geoCoordinates/yGeoCoord) 1-1</p>
zGeoCoord	<p>coordinata geografica z, corrispondente ad altitudine - tipo base: decimal, (XPath GARDesRequest/GRheader/buyer/geoCoordinates/zGeoCoord) 0-1 - note: <i>altitudine puo' essere omessa</i> (XPath GARDesRequest/shipInfo/transInfo/despatchLocation/geoCoordinates/zGeoCoord) 0-1 - note: <i>altitudine puo' essere omessa</i> (XPath GARDesRequest/GRbody/GRitem/shipInfo/transInfo/deliveryLocation/geoCoordinates/zGeoCoord) 0-1 - note: <i>altitudine puo' essere omessa</i> (XPath GARDesRequest/GRheader/thirdParty/geoCoordinates/zGeoCoord) 0-1 - note: <i>altitudine puo' essere omessa</i> (XPath GARDesRequest/GRbody/GRitem/thirdParty/geoCoordinates/zGeoCoord) 0-1 - note: <i>altitudine puo' essere omessa</i> (XPath GARDesRequest/GRbody/GRitem/shipInfo/transInfo/despatchLocation/geoCoordinates/zGeoCoord) 0-1 - note: <i>altitudine puo' essere omessa</i> (XPath GARDesRequest/trade/tradeLocation/geoCoordinates/zGeoCoord) 0-1 - note: <i>altitudine puo' essere omessa</i> (XPath GARDesRequest/GRheader/supplier/geoCoordinates/zGeoCoord) 0-1 - note: <i>altitudine puo' essere omessa</i> (XPath GARDesRequest/shipInfo/transInfo/deliveryLocation/geoCoordinates/zGeoCoord) 0-1 - note: <i>altitudine puo' essere omessa</i></p>

2.3 Best practice suggerite

GARDesRequest/GRheader/buyer/additionalIdentifier (codice identificativo aggiuntivo della Parte in causa (Cliente, Fornitore, Destinatario merce ecc..), ad esempio per registri delle dogane o altri registri)

ITALIA: la PEC del destinatario della fattura SDI per le imprese può essere indicata in questo elemento (specificare attributo idQualifier='PEC'); analogamente il codice identificativo SDI (idQualifier='SDI')

GARDesRequest/GRbody/GRitem/refDoc/docID (numero identificativo del documento referenziato)

con numberingOrg va indicato chi ha assegnato l'identificatore al documento (è possibile indicarne due -p.es. cliente e fornitore- con due elementi docID dotati di numberingOrg differente)

GARDesRequest/GRheader/refDoc/docID (numero identificativo del documento referenziato)

con numberingOrg va indicato chi ha assegnato l'identificatore al documento (è possibile indicarne due -p.es. cliente e fornitore- con due elementi docID dotati di numberingOrg differente)

GARDesRequest/GRbody/GRitem/refDoc/attachment/externalReference/mimeCode (tipo mime dell'oggetto esterno)

Utilizzare codifica IANA <http://www.iana.org/assignments/media-types/media-types.xml>

GARDesRequest/GRheader/refDoc/attachment/externalReference/mimeCode (tipo mime dell'oggetto esterno)

Utilizzare codifica IANA <http://www.iana.org/assignments/media-types/media-types.xml>

GARDesRequest/GRbody/GRitem/csRange/sizeMatrix/sizeRow/itemsList/itemIdentification/serialN (numero di matricola usato per identificare una singola unità fisica)

nel caso di capo con RFID interno per anticontraffazione, RFID EPCGlobal per la logistica e NFC per la customer experience dovrebbero esserci tre elementi serial con coppie di attributi numberingOrg/idQualifier: "CL"/"RFID", "GS1"/"RFID", "CL"/"NFC".

GARDesRequest/GRbody/GRitem/itemsList/itemIdentification/serialN (numero di matricola usato per identificare una singola unità fisica)

nel caso di capo con RFID interno per anticontraffazione, RFID EPCGlobal per la logistica e NFC per la customer experience dovrebbero esserci tre elementi serial con coppie di attributi numberingOrg/idQualifier: "CL"/"RFID", "GS1"/"RFID", "CL"/"NFC".

GARDesRequest/shipInfo/actualPackageUnit/itemsList/itemIdentification/serialN (numero di matricola usato per identificare una singola unità fisica)

nel caso di capo con RFID interno per anticontraffazione, RFID EPCGlobal per la logistica e NFC per la customer experience dovrebbero esserci tre elementi serial con coppie di attributi numberingOrg/idQualifier: "CL"/"RFID", "GS1"/"RFID", "CL"/"NFC".

GARDesRequest/GRbody/GRitem/shipInfo/actualPackageUnit/itemsList/itemIdentification/serialN (numero di matricola usato per identificare una singola unità fisica)

nel caso di capo con RFID interno per anticontraffazione, RFID EPCGlobal per la logistica e NFC per la customer experience dovrebbero esserci tre elementi serial con coppie di attributi numberingOrg/idQualifier: "CL"/"RFID", "GS1"/"RFID", "CL"/"NFC".

2.4 Tabelle di codifica utilizzate

Elenco delle tabelle di enumerazione utilizzate nel documento XML. Tutte le tabelle e i relativi codici sono presenti all'indirizzo: <http://www.ebiz.enea.it/eBIZ/imple/eBIZTCU-draft.asp?lingua=it&pag=6>

NT100 - Versione eBIZ TCFUpstream
NT11 - causale trasporto
NT16 - aliquota o causale IVA
NT18 - funzione messaggio
NT2 - qualificatore terzparte
NT29 - formato data
NT3 - emittente dell'identificatore (o sistema di identificazione) di una località.
NT324 - tipo di sistema di propulsione
NT333 - tipo algoritmo hashing
NT51 - Criterio omogeneità riempimento collo
NT6 - ente codificatore
NT60 - lingua, codifiche da ISO 639-1 (sottoinsieme)
NT7 - unità di misura
NT9 - tipo Richiesta Spedizione
T10 - ISO3166 - Nazione
T11 - tipo collo
T21 - tipo documento
T29 - tipo confezione filato
T3 - consegna - IncoTerms
T30 - tipo materiale confezione filato
T32 - confezione rocca filato
T33 - confezione filato - imballo esterno
T38 - condizioni di trasporto
T4 - confezione pezza - Tipo
T40 - tipo mezzo di trasporto
T421 - scala taglie: nazionalità
T422 - scala taglie: segmento di mercato
T423 - scala taglie: base
T44 - tipo codice addizionale
T48 - tipo di parte del capo confezionato
T5 - confezione pezza - Modalità
T6 - confezione pezza - Imballo
T8 - Trasporto - Modo

(le tabelle più rilevanti sono presentate anche negli annessi successivi)

RICONOSCIMENTO



Questa azione fa parte del progetto TRICK, che ha ricevuto finanziamenti dal programma Horizon 2020 contratto No. 958352 dell'Unione europea.

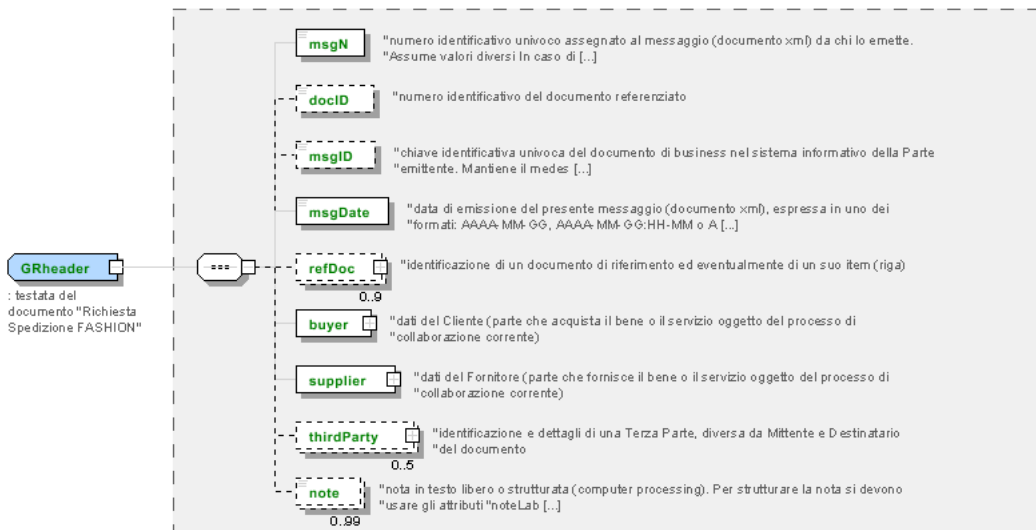
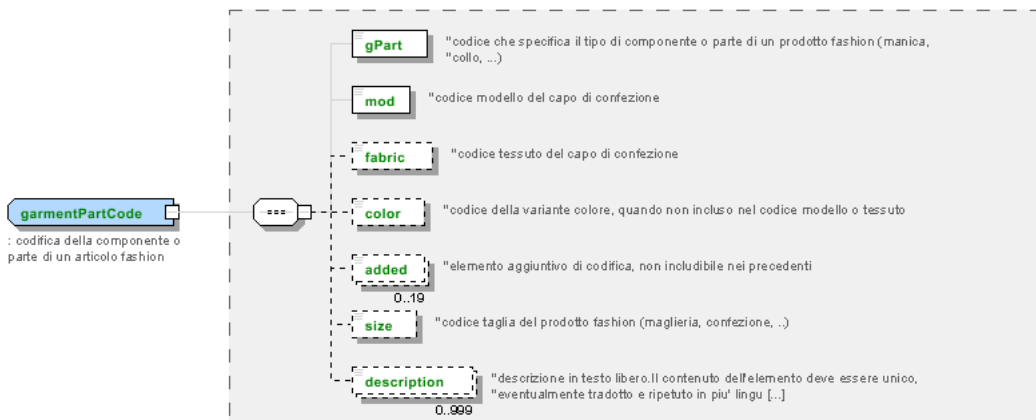
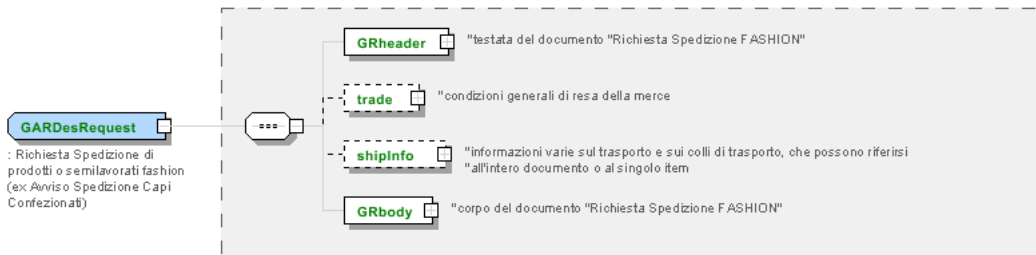
AVVERTENZA

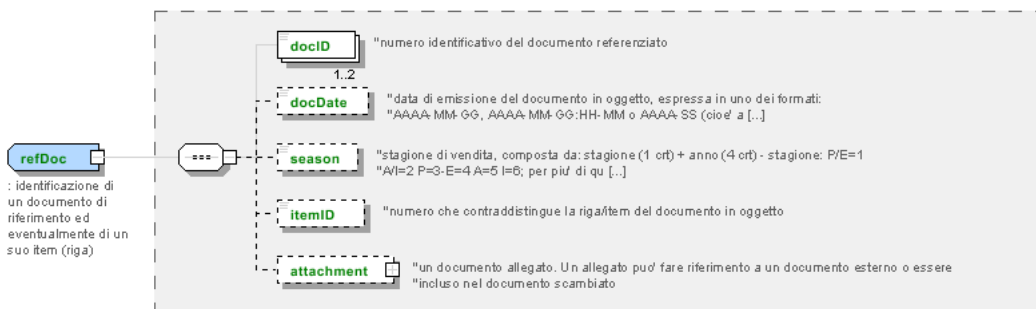
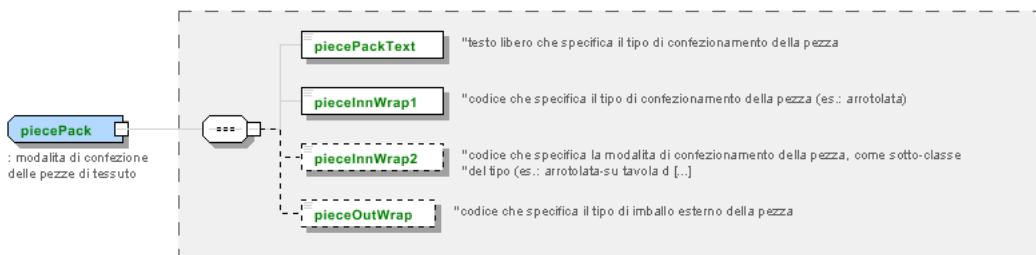
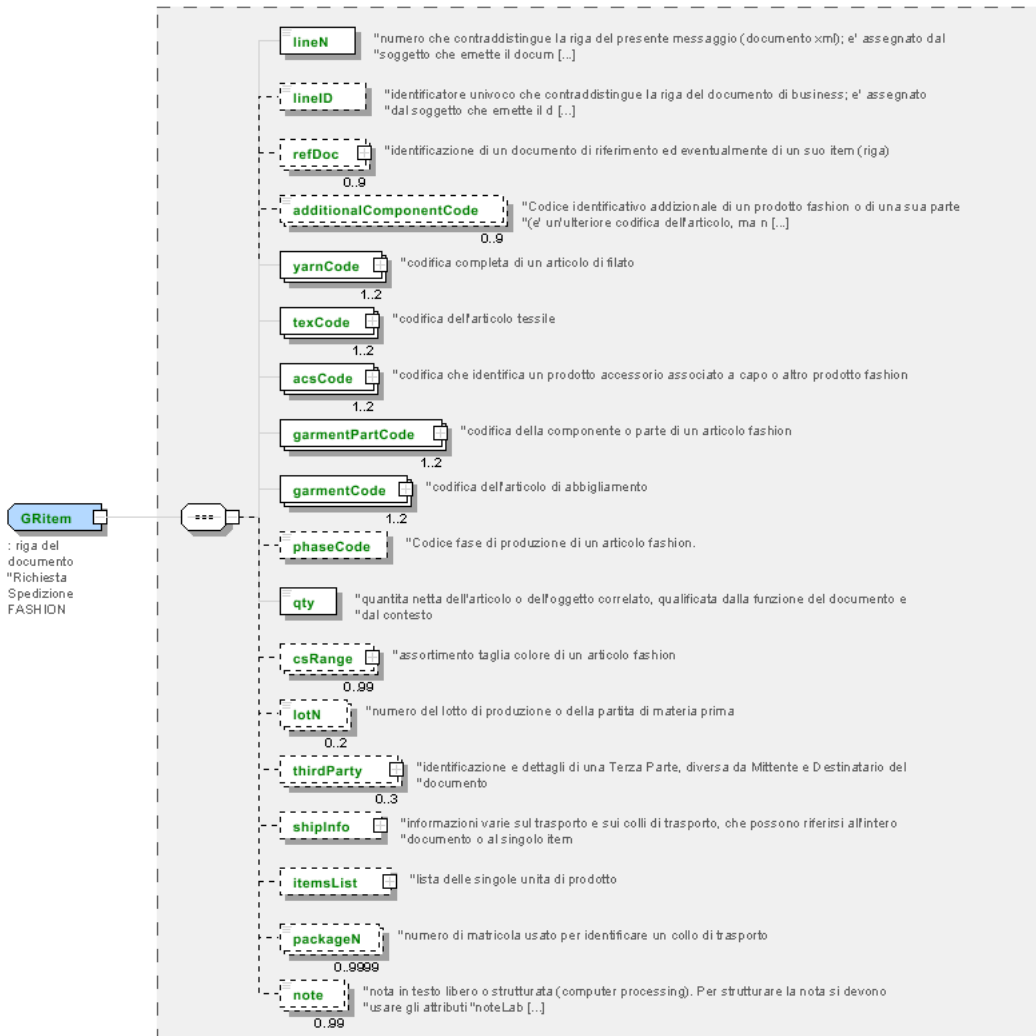
Il contenuto di questo documento rappresenta solo il punto di vista degli autori ed è di loro esclusiva responsabilità; non si può ritenere che rifletta le opinioni della Commissione europea o qualsiasi altro organismo dell'Unione europea.

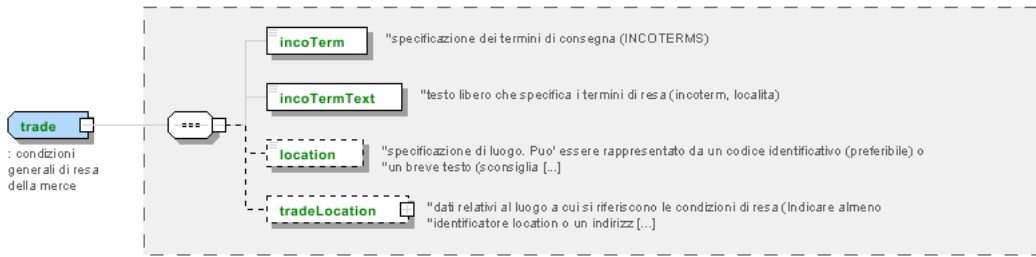
La Commissione europea non si assume alcuna responsabilità per l'uso che può essere fatto delle informazioni in esso contenute.

Allegato A

Immagine rappresentative della struttura dei principali elementi complessi.







Allegato B

NT100 - Versione eBIZ TCFUpstream

versione dizionario

Agenzia: eBIZ

Tabella decodifica: NT100

File lista codici (Generic code): http://www.ebiz.enea.it/moda-ml/repository/codelist/draft/gc_NT100.xml

Codice	Descrizione	Note di adozione	Data di inserimento
2013-1	v2013-1		01/07/2013
2018-1	v2018-1		04/11/2018
draft	draft		08/09/2017

NT11 - causale trasporto

causale del trasporto

Agenzia: eBIZ

Tabella decodifica: NT11

File lista codici (Generic code): http://www.ebiz.enea.it/moda-ml/repository/codelist/draft/gc_NT11.xml

Codice	Descrizione	Note di adozione	Data di inserimento
FOC	omaggio		
FRW	resa da rilavorazione		
FST	resa da deposito		
FVW	resa da visione		
FWK	resa da lavorazione		
IST	trattenuta in deposito		
NWK	resa non lavorata		
RJC	resa per scarto		
SEL	vendita		
STO	deposito		
VEW	visione		
WRK	lavorazione		

NT16 - aliquota o causale IVA

aliquota o causale IVA (DEPRECATO, usare dtScheme)

Tabella decodifica: NT16

File lista codici (Generic code): http://www.ebiz.enea.it/moda-ml/repository/codelist/draft/gc_NT16.xml

NT18 - funzione messaggio

funzione rivestita dal presente messaggio in relazione alla sua trasmissione

Agenzia: eBIZ

Tabella decodifica: NT18

File lista codici (Generic code): http://www.ebiz.enea.it/moda-ml/repository/codelist/draft/gc_NT18.xml

Codice	Descrizione	Note di adozione	Data di inserimento
CA	cancellazione documento presente		01/07/2013
CP	copia		
OR	originale		
RC	ritrasmissione correzione dati errati		
RT	ritrasmissione		

NT2 - qualificatore terzaparte

qualificatore del ruolo della Terza Parte

Agenzia: eBIZ

Tabella decodifica: NT2

File lista codici (Generic code): http://www.ebiz.enea.it/moda-ml/repository/codelist/draft/gc_NT2.xml

Codice	Descrizione	Note di adozione	Data di inserimento
AG	Agente		
AU	Auditor		08/04/2019
BU	Acquirente		13/06/2022
CE	Autorita' certificatrice		08/04/2019
CM	Committente		13/06/2022
CO	Collaudatore		
CU	Autorita' doganale		13/06/2022
DC	Destinatario Conferma		
DF	Destinatario Fattura		
DI	Destinatario per conoscenza (CC)		28/10/2014
DM	Destinatario Merce		
DP	Indirizzo consegna merce		
EX	Esperto		13/06/2022
IM	Importatore		
OR	Originatore (cliente finale)		10/09/2014

SC	Terzista		10/04/2019
SM	Gestore servizio/ePlatform		08/04/2019
SP	Spedizioniere		
SU	Fornitore		13/06/2022
TL	Laboratorio di analisi o test		13/06/2022
TX	Autorita' fiscale		

NT29 - formato data

formato in cui è espressa la data

Agenzia: eBIZ

Tabella decodifica: NT29

File lista codici (Generic code): http://www.ebiz.enea.it/moda-ml/repository/codelist/draft/gc_NT29.xml

Codice	Descrizione	Note di adozione	Data di inserimento
D	AAAA-MM-GG		
M	AAAA-MM-GG:HH-MM (data e orario)		
S	AAAA-MM-GG:HH-MM-SS (data e orario con secondi)		13/06/2022
W	AAAA-SS (anno-settimana)		

NT3 - emittente dell'identificatore (o sistema di identificazione) di una località.

lista dei possibili emittenti dell'identificatore (o sistema di identificazione) di una località.

Agenzia: eBIZ

Tabella decodifica: NT3

File lista codici (Generic code): http://www.ebiz.enea.it/moda-ml/repository/codelist/draft/gc_NT3.xml

Codice	Descrizione	Note di adozione	Data di inserimento
EN4	GS1-GLN	obsolete	01/07/2013
GLN	GS1-GLN	equivalent to EN4	25/04/2023
MD	concordata tra le parti		
NCA	Autorita' doganale nazionale (magazzini doganali)	identifier of a bonded warehouse assigned by the customs authority	19/05/2023
PLA	Piattaforma	internal coding of the involved platform	14/05/2023
TRI	TRICK		14/05/2023

NT324 - tipo di sistema di propulsione

il tipo di sistema di propulsione utilizzato ad esempio dal mezzo di trasporto

Agenzia: eBIZ for TRICK

Tabella decodifica: NT324

File lista codici (Generic code): http://www.ebiz.enea.it/moda-ml/repository/codelist/draft/gc_NT324.xml

Codice	Descrizione	Note di adozione	Data di inserimento
ALC	Alcool		05/07/2022
BDIE	Bio diesel		05/07/2022
BEV	Battery Electric Vehicle		05/07/2022
BFUE	Bio combustibile	biodiesel excluded	02/09/2022
DIE	Diesel		05/07/2022
FCEV	Hydrogen Fuel cell		05/07/2022
GAS	GAS		05/07/2022
GPL	GPL		05/07/2022
HEV	Full hybrid (Hybrid Electric Vehicle)		05/07/2022
HUM	Propulsione umana		05/07/2022
HYB	Ibrido		05/07/2022
MHY	Mild hybrid		05/07/2022
NUC	Nucleare		05/07/2022
PET	Benzina		05/07/2022
PHEV	plug-in Hybrid Electric Vehicle		05/07/2022
STEAM	Vapore		05/07/2022
WIND	Vento		05/07/2022

NT333 - tipo algoritmo hashing

tipo algoritmo hashing

Tabella decodifica: NT333

File lista codici (Generic code): http://www.ebiz.enea.it/moda-ml/repository/codelist/draft/gc_NT333.xml

Codice	Descrizione	Note di adozione	Data di inserimento
ADLER32	ADLER32		26/05/2023
HMAC	HMAC		26/05/2023
MD2	MD2		26/05/2023
MD4	MD4		26/05/2023
MD5	MD5		26/05/2023

MDC-2	MDC-2		26/05/2023
PANAMA	PANAMA		26/05/2023
RIPEMD-160	RIPEMD-160		26/05/2023
SHA-1	SHA-1		26/05/2023
SHA-2 256	SHA-2 256		26/05/2023
SHA-2 384	SHA-2 384		26/05/2023
SHA-2 512	SHA-2 512		26/05/2023
TIGER	TIGER		26/05/2023

NT51 - Criterio omogeneità riempimento collo

Criterio omogeneità riempimento collo

Agenzia: eBIZ

Tabella decodifica: NT51

File lista codici (Generic code): http://www.ebiz.enea.it/moda-ml/repository/codelist/draft/gc_NT51.xml

Codice	Descrizione	Note di adozione	Data di inserimento
COL	Colore		08/09/2017
MOD	Modello		08/09/2017
SIZ	Taglia		08/09/2017

NT6 - ente codificatore

organizzazione che ha creato e detiene il registro della codifica o immatricolazione a cui ci si riferisce

Agenzia: eBIZ

Tabella decodifica: NT6

File lista codici (Generic code): http://www.ebiz.enea.it/moda-ml/repository/codelist/draft/gc_NT6.xml

Codice	Descrizione	Note di adozione	Data di inserimento
CBR	Registro nazionale degli spedizionieri doganali		12/06/2023
CL	cliente		
CO	collaudo tessile		
DU	Registro D-U-N-S (Data Universal Numbering System)		04/05/2023
EB	eBIZ	replaces 'ML'	18/03/2019
EN	GS1 (gia' EAN-International)		
EO	Register of EORI (Economic Operators Registration and Identification number)		04/03/2023
ES	e-Stockflow	DEPRECATED	
FO	fornitore		

GS	GS1		01/07/2013
MF	autorità tributaria nazionale (es. registro codici IVA)		
ML	Moda-ML	DEPRECATED	
PL	Piattaforma applicativa		13/06/2022
REX	Sistema degli Esportatori Registrati (REX)		19/05/2023
SP	Service Provider		
SU	Enterprise Identification Number UID	Only switzerland	04/03/2023

NT60 - lingua, codifiche da ISO 639-1 (sottoinsieme)

Agenzia: eBIZ / ISO

Tabella decodifica: NT60

File lista codici (Generic code): http://www.ebiz.enea.it/moda-ml/repository/codelist/draft/gc_NT60.xml

Codice	Descrizione	Note di adozione	Data di inserimento
af	Afrikaans		31/01/2019
ar	Arabic		31/01/2019
be	Belarusian		31/01/2019
bg	Bulgarian		31/01/2019
bn	Bengali		31/01/2019
bo	Tibetan		31/01/2019
bs	Bosnian		31/01/2019
ca	Catalan, Valencian		31/01/2019
cs	Czech		31/01/2019
da	Danish		31/01/2019
de	German		31/01/2019
el	Greek, Modern (1453-)		31/01/2019
en	English		31/01/2019
eo	Esperanto		31/01/2019
es	Spanish, Castilian		31/01/2019
et	Estonian		31/01/2019
eu	Basque		31/01/2019
F	Femminile		15/04/2019
fa	Persian		31/01/2019
fi	Finnish		31/01/2019
fr	French		31/01/2019
ga	Irish		31/01/2019
gd	Gaelic, Scottish Gaelic		31/01/2019

gn	Guarani		31/01/2019
he	Hebrew		31/01/2019
hr	Croatian		31/01/2019
ht	Haitian, Haitian Creole		31/01/2019
hu	Hungarian		31/01/2019
hy	Armenian		31/01/2019
ia	Interlingua (International Auxiliary Language Association)		31/01/2019
id	Indonesian		31/01/2019
is	Icelandic		31/01/2019
it	Italian		31/01/2019
ja	Japanese		31/01/2019
jv	Javanese		31/01/2019
ka	Georgian		31/01/2019
km	Central Khmer		31/01/2019
ko	Korean		31/01/2019
ku	Kurdish		31/01/2019
lb	Luxembourgish, Letzeburgesch		31/01/2019
lo	Lao		31/01/2019
lt	Lithuanian		31/01/2019
lv	Latvian		31/01/2019
mg	Malagasy		31/01/2019
mk	Macedonian		31/01/2019
mn	Mongolian		31/01/2019
mt	Maltese		31/01/2019
nl	Dutch, Flemish		31/01/2019
no	Norwegian		31/01/2019
pl	Polish		31/01/2019
pt	Portuguese		31/01/2019
ro	Romanian, Moldavian, Moldovan		31/01/2019
ru	Russian		31/01/2019
se	Northern Sami		31/01/2019
sk	Slovak		31/01/2019
sl	Slovenian		31/01/2019
sm	Samoan		31/01/2019
so	Somali		31/01/2019
sq	Albanian		31/01/2019
sr	Serbian		31/01/2019
sv	Swedish		31/01/2019

sw	Swahili		31/01/2019
ta	Tamil		31/01/2019
th	Thai		31/01/2019
tr	Turkish		31/01/2019
uk	Ukrainian		31/01/2019
ur	Urdu		31/01/2019
uz	Uzbek		31/01/2019
vi	Vietnamese		31/01/2019
zh	Chinese		31/01/2019

NT7 - unità di misura

unità di misura fisica, è sottoinsieme della tabella di codifiche delle unità di misura Unit of Measure Code - UN/ECE REC 20 prodotto dalla United Nations Economic Commission for Europe (UN/ECE)

Agenzia: eBIZ / UN/ECE

Tabella decodifica: NT7

File lista codici (Generic code): http://www.ebiz.enea.it/moda-ml/repository/codelist/draft/gc_NT7.xml

Altro link: <http://docs.oasis-open.org/ubl/os-UBL-2.1/cl/gc/default/UnitOfMeasureCode-2.1.gc#>

Codice	Descrizione	Note di adozione	Data di inserimento
CMK	centimetro quadro		20/12/2017
CMQ	centimetro cubo		20/12/2017
CMT	centimetro		
CNE	centiNewton		
CO2TON	tonnellate di CO2		10/09/2014
COUPLES	paia		
DAY	giorno		22/08/2022
DEGD	gradi decimali		04/07/2022
DEGMS	grado con minuti e secondi		01/07/2022
DMQ	decimetro cubo		
E37	pixel		11/04/2018
GRM	grammo		
HUR	ora		
INH	pollice		
KGM	kilogrammo		
KMT	kilometro		
KWH	kilowattora		10/09/2014
LBR	libbra		
MCG	microgrammo		23/08/2022

MG	milligrammo		23/08/2022
MIN	minuto		
MMK	millimetro quadro		20/12/2017
MONTH	mese		22/08/2022
MSEC	millisecondo (unità di tempo)		22/08/2022
MTK	metro quadro		20/12/2017
MTQ	metro cubo		
MTR	metro		
NMB	number		
ONZ	oncia		
P1	percentuale		
PPM	parti per milione		
PZ	pezzo o pezza		
RPM	giri per metro		
SEC	secondo (unità di tempo)		22/08/2022
YEAR	anno		22/08/2022
YRD	yarda		

NT9 - tipo Richiesta Spedizione

tipo di Richiesta spedizione

Agenzia: eBIZ

Tabella decodifica: NT9

File lista codici (Generic code): http://www.ebiz.enea.it/moda-ml/repository/codelist/draft/gc_NT9.xml

Codice	Descrizione	Note di adozione	Data di inserimento
CHG	modifica		
STD	standard		

T10 - ISO3166 - Nazione

codice della nazione

Agenzia: ISO

Tabella decodifica: T10

File lista codici (Generic code): http://www.ebiz.enea.it/moda-ml/repository/codelist/draft/gc_T10.xml

Tabella non stampata: sono presenti 240 elementi, oltre il massimo previsto di 99 elementi.

T11 - tipo collo

codice che specifica il tipo di collo di trasporto (subset di UN/ECE 8053 ed UBL TransportEquipmentTypeCode-2.1)

Agenzia: eBIZ

Tabella decodifica: T11

File lista codici (Generic code): http://www.ebiz.enea.it/moda-ml/repository/codelist/draft/gc_T11.xml

Altro link: <http://docs.oasis-open.org/ubl/os-UBL-2.1/cl/gc/default/TransportEquipmentTypeCode-2.1.gc#>

Codice	Descrizione	Note di adozione	Data di inserimento
4A	Scatola, acciaio		
4C	Scatola, legno		
4G	Scatola, cartone		01/08/2018
4H	Scatola, plastica		01/08/2018
5H	Borsa, tessuto di plastica		01/08/2018
5L	Borsa, tessile		01/08/2018
5M	Borsa, carta		
AJ	Cono		01/08/2018
BL	Balla, compressa		01/08/2018
BN	Balla, non compressa		01/08/2018
BX	Scatola		
CI	scatola metallica		01/08/2018
CL	spirale/avvolgimento/rotolo		01/08/2018
CN	Container, non altrimenti specificato come equipaggiamento di trasporto		01/08/2018
CS	Astuccio		01/08/2018
CT	scatola di cartone		01/08/2018
EC	Borsa, plastica		01/08/2018
ED	Cassa, con base pallet		01/08/2018
EE	Cassa, con base pallet, in legno		01/08/2018
EF	Cassa, con base pallet, cartone		01/08/2018
EG	Cassa, con base pallet, plastica		01/08/2018
EH	Cassa, con base pallet, metallo		01/08/2018
FX	Borsa, contenitore flessibile		01/08/2018
HN	Appendiabiti		01/08/2018
NE	Non imballato		
NF	Unita' singola, imballata o non imballata		01/08/2018
NG	Più unita', imballate o non imballate		01/08/2018
OA	Pallet, CHEP 40 cm x 60 cm		01/08/2018
OB	Pallet, CHEP 80 cm x 120 cm		01/08/2018
OC	Pallet, CHEP 100 cm x 120 cm		01/08/2018
OD	Pallet, AS 4068-1993		01/08/2018

OE	Pallet, ISO T11		01/08/2018
PE	europallet (80x120)		
PX	Pallet		
QS	Scatola, plastica, solido		
RJ	Rastrelliera appendiabiti		01/08/2018
RL	Bobina		01/08/2018
SO	Rocchetto		01/08/2018
TU	Tubo		
XD	Borsa, plastics film		
XK	Borsa, paper, multi-wall, water resistant		
ZZ	Definito reciprocamente		01/08/2018

T21 - tipo documento

tipo del documento cui si fa riferimento

Agenzia: eBIZ

Tabella decodifica: T21

File lista codici (Generic code): http://www.ebiz.enea.it/moda-ml/repository/codelist/draft/gc_T21.xml

Codice	Descrizione	Note di adozione	Data di inserimento
BIL	Polizza di carico		07/03/2023
BOR	Ordine aperto		01/02/2018
CAT	Listino - scheda tecnica		
CEO	Certificato di origine		13/04/2018
CER	Certificato		13/04/2018
CMR	Lettera di Vettura Internazionale CMR		07/03/2023
COC	Cartella colore		
CRN	Nota di credito		08/09/2017
CTO	Disposizione controllo		01/07/2013
CTR	Contratto o capitolato		
CXF	File CxF3		01/07/2013
DAD	Disposizione rammendo		
DDT	Documento di trasporto		
DEA	Avviso spedizione		
DER	Richiesta spedizione		
DR	Richiesta documento		02/12/2014
EAD	Documento di accompagnamento all'esportazione (DAE)	adopted by European customs	12/05/2023
ECMR	Lettera di Vettura Internazionale CMR elettronica		07/03/2023

ECUS	EXPORT Dichiarazione doganale		07/03/2023
FOR	Previsione		02/12/2014
GSO	Offerta stock abbigliamento		
GSX	Modifica offerta stock abbigliamento		
ICUS	IMPORT Dichiarazione doganale		07/03/2023
INV	Fattura		
KCC	Disposizione Maglieria-Confezione		02/12/2014
KCI	Inventario Capi in Lavorazione		02/12/2014
LCA	Studio LCA		28/08/2022
LCAD	Dataset di studio LCA		28/08/2022
M2M	Ordine su misura		02/12/2014
MAS	Carta modello		
MCI	Istruzioni visual merchandising		13/04/2018
OCH	Modifica ordine		
OFF	Offerta		
ORD	Ordine acquisto		
ORP	Risposta ordine		
OSR	Richiesta avanzamento ordine		
OSS	Stato offerta		02/12/2014
OST	Avanzamento ordine		
OUR	ns. riferimento		
PCO	Certificato di origine preferenziale		07/03/2023
PEF	Studio PEF		28/08/2022
PEFD	Dataset di studio PEF		28/08/2022
PEFP	Profilo ambientale PEF		07/03/2023
QR	Report Qualita		02/12/2014
RAI	Inventario Materia Prima in Lavorazione		02/12/2014
RDC	Disposizione tintura materia prima		
RDH	Modifica disposizione tintura materia prima		
RDR	Risposta disposizione tintura materia prima		
REA	Avviso ricevimento		
REQ	Richiesta di Offerta		
RET	Ritorno merce		02/12/2014
RSC	Disposizione di filatura		
RSH	Modifica disposizione filatura		
RSR	Risposta disposizione filatura		
SAD	Documento Amministrativo Unico (DAU)	adopted by European customs	12/05/2023
SCL	Scheda lavorazione		

SDE	Autodichiarazione		07/03/2023
SDS	SDS - Scheda dati di sicurezza		07/03/2023
SLCA	Studio S-LCA		07/03/2023
SLCAD	Documentazione di studio S-LCA		07/03/2023
TFC	Disposizione tintura-finissaggio tessuto		
TFX	Modifica Disposizione Tintura-Finissaggio Tessuto		02/12/2014
TPC	Disposizione stampa tessuto		
TPX	Modifica Disposizione Stampa Tessuto		02/12/2014
TWI	Inventario tessuto in lavorazione		
VMI	istruzioni visual merchandising		01/02/2018
WAC	Disposizione orditura		
WAYB	Lettera di vettura		07/03/2023
WEC	Disposizione tessitura		
YDC	Disposizione tintura filato		
YDH	Modifica disposizione tintura filato		
YDR	Risposta disposizione tintura filato		
YTC	Disposizione ritorcitura		
YWI	Inventario filato in lavorazione		

T29 - tipo confezione filato

tipo di confezione (avvolgimento) di un filato

Agenzia: eBIZ

Tabella decodifica: T29

File lista codici (Generic code): http://www.ebiz.enea.it/moda-ml/repository/codelist/draft/gc_T29.xml

Codice	Descrizione	Note di adozione	Data di inserimento
CIL	rocca cilindrica		
CON	rocca conica		
HNK	matassa		01/07/2013
MUF	focaccia		01/07/2013
SPL	rocchetto flangiato		
TUB	bobina da estrusione - tube		
XCO	superconica		

T3 - consegna - IncoTerms

specificazione dei termini di consegna (INCOTERMS)

Agenzia: Incoterms

Tabella decodifica: T3

File lista codici (Generic code): http://www.ebiz.enea.it/moda-ml/repository/codelist/draft/gc_T3.xml

Altro link: <https://iccwbo.org/resources-for-business/incoterms-rules/incoterms-2020/#>

Codice	Descrizione	Note di adozione	Data di inserimento
CFR	Costo e nolo (+ porto di destinazione)		
CIF	Costo, assicurazione e nolo (+ porto di destinazione)		
CIP	Franco destino - porto e assicurazione pagati (+ luogo di destinazione)		
CPT	Franco destino - porto pagato (+ luogo di destinazione)		
DAF	Franco frontiera (+ luogo di consegna)	according to Incoterms® 2010, since 2020 it is OBSOLETE.	08/12/2017
DAP	Reso al luogo di destinazione (+ luogo di destinazione)	according to Incoterms® 2010	08/12/2017
DAT	Reso al Terminal (+ luogo di destinazione)	according to Incoterms® 2010, since 2020 it is OBSOLETE.	08/12/2017
DDP	Franco destino - sdoganato (+ luogo di destinazione)		
DDU	Franco destino - non sdoganato (+ luogo di destinazione)	according to Incoterms® 2010 it is OBSOLETE, use DAP	08/12/2017
DEQ	Franco banchina (+ porto di destinazione)	according to Incoterms® 2010 it is OBSOLETE	08/12/2017
DES	Franco nave (+ porto di destinazione)	according to Incoterms® 2010 it is OBSOLETE	08/12/2017
DPU	Reso al Luogo di destinazione Scaricato	according to Incoterms® 2020	25/04/2022
EXW	Franco fabbrica (+ localita')		
FAS	Franco sotto bordo (+ porto di imbarco)		
FCA	Franco trasportatore (+ localita')		
FOB	Franco a bordo (+ porto di imbarco)		

T30 - tipo materiale confezione filato

tipo di materiale di cui è composta la confezione di un filato

Agenzia: eBIZ

Tabella decodifica: T30

File lista codici (Generic code): http://www.ebiz.enea.it/moda-ml/repository/codelist/draft/gc_T30.xml

Codice	Descrizione	Note di adozione	Data di inserimento
CA	cartone		

DY	rocche soffici per tintoria		
MT	metallo		01/07/2013
PL	plastica		

T32 - confezione rocca filato

tipo di involucro in cui è racchiusa una confezione di filato

Agenzia: eBIZ

Tabella decodifica: T32

File lista codici (Generic code): http://www.ebiz.enea.it/moda-ml/repository/codelist/draft/gc_T32.xml

Codice	Descrizione	Note di adozione	Data di inserimento
XA	nessun involucro		
XB	involucro cartaceo		01/07/2013
XD	involucro plastificato		

T33 - confezione filato - imballo esterno

codice che specifica l'imballo esterno di un filato

Agenzia: eBIZ

Tabella decodifica: T33

File lista codici (Generic code): http://www.ebiz.enea.it/moda-ml/repository/codelist/draft/gc_T33.xml

Codice	Descrizione	Note di adozione	Data di inserimento
00	DA COMPLETARE		
CB	scatola cartone		
CC	scatola cartone da 18 rocche		
CD	scatola cartone da 36 rocche		
XD	involucro plastificato		

T38 - condizioni di trasporto

condizione speciale di trasporto o servizio speciale richiesto allo Spedizioniere

Tabella decodifica: T38

File lista codici (Generic code): http://www.ebiz.enea.it/moda-ml/repository/codelist/draft/gc_T38.xml

Codice	Descrizione	Note di adozione	Data di inserimento
ACC	provvedere a sdoganamento		

CAL	caricamento merce a cura del Trasportatore		
CAU	scarico merce a cura del Trasportatore		
CMR	CMR carnet		
FFN	condizioni trasportatori nazionali		
FLD	condizioni speciali per carico completo		
NCC	non provvedere a sdoganamento		
PPB	costo imballo a carico Cliente		
PPS	costo imballo a carico Fornitore		
PRO	prova di avvenuta consegna		
RFR	ritorno contenitori gratuito		
RPC	ritorno contenitori pagato dal Cliente		
RPS	ritorno contenitori pagato dal Fornitore		
SHL	caricamento merce a cura del Fornitore		
SHU	scaricico merce a cura del Destinatario		

T4 - confezione pezza - Tipo

codice che specifica il tipo di confezionamento (avvolgimento) della pezza

Agenzia: eBIZ

Tabella decodifica: T4

File lista codici (Generic code): http://www.ebiz.enea.it/moda-ml/repository/codelist/draft/gc_T4.xml

Codice	Descrizione	Note di adozione	Data di inserimento
A	Affaldata tutta altezza		
B	Affaldata in doppio		
C	Affaldata su barchetta		
D	Avvolta tutta altezza		
E	Avvolta in doppio, piega sinistra		
F	Avvolta in doppio, piega destra		
G	Arrotolata tutta altezza, pezza singola		
H	Arrotolata tutta altezza, pezze diverse		
I	Arrotolata in doppio		
J	Arrotolata su tubo		

T40 - tipo mezzo di trasporto

mezzo usato per il trasporto, complessivo o relativo ad una tratta

Agenzia: eBIZ

Tabella decodifica: T40

File lista codici (Generic code): http://www.ebiz.enea.it/moda-ml/repository/codelist/draft/gc_T40.xml

Codice	Descrizione	Note di adozione	Data di inserimento
AIR	aereo		
SHP	nave		
TRU	camion		
VAN	furgone		

T421 - scala taglie: nazionalità

nazione o agenzia che identifica la scala taglie

Agenzia: eBIZ

Tabella decodifica: T421

File lista codici (Generic code): http://www.ebiz.enea.it/moda-ml/repository/codelist/draft/gc_T421.xml

Codice	Descrizione	Note di adozione	Data di inserimento
DE	Germania		
ES	Spagna		
EU	Europa		
FR	Francia		
IT	Italia		
UK	Regno Unito		
US	Stati Uniti		
XX	Internazionale		

T422 - scala taglie: segmento di mercato

segmento di mercato che identifica la scala taglie

Agenzia: eBIZ

Tabella decodifica: T422

File lista codici (Generic code): http://www.ebiz.enea.it/moda-ml/repository/codelist/draft/gc_T422.xml

Codice	Descrizione	Note di adozione	Data di inserimento
B	infanti		
C	ragazzi		
K	bimbi		
M	uomo		

U	unisex		
W	donna		

T423 - scala taglie: base

base della scala taglie

Agenzia: eBIZ

Tabella decodifica: T423

File lista codici (Generic code): http://www.ebiz.enea.it/moda-ml/repository/codelist/draft/gc_T423.xml

Codice	Descrizione	Note di adozione	Data di inserimento
1	numeri arabi		
2	numeri latini		
3	simboli		
4	lettere		
H	altezza		
L	lunghezza		
U	unica		
W	peso		

T44 - tipo codice aggiuntivo

qualificatore dell'elemento aggiuntivo di codifica di un prodotto

Agenzia: eBIZ

Tabella decodifica: T44

File lista codici (Generic code): http://www.ebiz.enea.it/moda-ml/repository/codelist/draft/gc_T44.xml

Codice	Descrizione	Note di adozione	Data di inserimento
CC	cartella colori		
CL	collezione		
CO	codice identificativo azienda		08/09/2017
DY	numero bagno		
LT	numero lotto/partita		
MDI	Made in		08/09/2017
MS	stadio di lavorazione		
PKG	confezionamento		09/09/2014
PL	linea di prodotto		
RGB	valore RGB		

SE	codice cimossa		
----	----------------	--	--

T48 - tipo di parte del capo confezionato

codice che specifica il tipo di componente o parte di un articolo di maglieria/confezione (manica, collo, ...)

Agenzia: eBIZ

Tabella decodifica: T48

File lista codici (Generic code): http://www.ebiz.enea.it/moda-ml/repository/codelist/draft/gc_T48.xml

Codice	Descrizione	Note di adozione	Data di inserimento
BB	bottom retro		01/08/2018
BF	bottom davanti		01/08/2018
CO	collare		01/08/2018
CU	polsino		01/08/2018
DV	davanti		
EM	ricamo		01/08/2018
OC	altro componente		01/08/2018
PO	tasca		01/08/2018
SC	schiena		
SL	manica		01/08/2018
TB	top retro		01/08/2018
TF	top davanti		01/08/2018

T5 - confezione pezza - Modalita

codice che specifica la modalità di confezionamento della pezza, come sotto-classe del tipo di confezionamento (avvolgimento)

Agenzia: eBIZ

Tabella decodifica: T5

File lista codici (Generic code): http://www.ebiz.enea.it/moda-ml/repository/codelist/draft/gc_T5.xml

Codice	Descrizione	Note di adozione	Data di inserimento
A	Aperta		
B	Affaldata 1 volta, non cucita		
C	Affaldata 2 volte, non cucita		
H	Affaldata 1 volta, cucita		
I	Affaldata 2 volte, cucita		
J	Senza nulla dentro, diritto all'interno		

K	Su cartone o tavola, diritto all'interno		
L	Su bobina (prodotto sensibile alla pressione), diritto all'interno		
M	Senza nulla dentro, rovescio all'interno		
N	Su cartone o tavola, rovescio all'interno		
O	Su bobina (prod. sensibile alla pressione), rovescio all'interno		
P	Senza nulla dentro, diritto all'interno (codice deprecato)		
Q	Su cartone, diritto all'interno		
R	Su tubo di legno, diritto all'interno		
S	Senza nulla dentro, rovescio all'interno (codice deprecato)		
T	Su cartone, rovescio all'interno		
U	Su tubo di legno, rovescio all'interno		

T6 - confezione pezza - Imballo

codice che specifica il tipo di imballo esterno della pezza

Agenzia: eBIZ

Tabella decodifica: T6

File lista codici (Generic code): http://www.ebiz.enea.it/moda-ml/repository/codelist/draft/gc_T6.xml

Codice	Descrizione	Note di adozione	Data di inserimento
0	Senza imballo		
1	Totalmente imballata		
2	Imballata, un lato aperto		
3	Imballata, aperta sui due lati		
4	Imballata, un lato aperto e angolo in vista		
5	Imballata in cartone		
6	Doppio imballo		

T8 - Trasporto - Modo

modo di trasporto, complessivo o relativo ad una tratta. Derivato da raccomandazione 28 UNECE (vedi link).

Agenzia: eBIZ

Tabella decodifica: T8

File lista codici (Generic code): http://www.ebiz.enea.it/moda-ml/repository/codelist/draft/gc_T8.xml

Altro link: <https://tfig.unece.org/contents/recommendation-28.htm#>

Codice	Descrizione	Note di adozione	Data di inserimento
1	VIA MARE		

10	Corriere	DEPRECATED	01/07/2013
2	FERROVIA		
3	SU GOMMA		
4	VIA AEREA		
5	POSTA		
6	MULTIMODALE	example ship + truck. Not used for custom declarations.	13/06/2023
8	VIA D'ACQUA INTERNA		
9	MODO DA DEFINIRE	Includes Own propulsion	13/06/2023