



<http://www.ebiz-tcf.eu>

DRAFT

## GUIDA DI IMPLEMENTAZIONE TRANSAZIONE "INVENTARIO CAPI IN LAVORAZIONE"

Versione: draft

Data di rilascio: 26/6/2023

Codice documento: G044

Documentazione Tecnica: <http://www.ebiz.enea.it>

Repository XML Schema: <http://www.ebiz.enea.it/moda-ml/repository/schema/draft/default.asp>

Repository guide: <http://www.ebiz.enea.it/moda-ml/repository/guide/draft/default.asp>

Nome file: G044-eBIZ-InventarioCapInLavorazione.pdf

## 0. PREMESSA

Questo documento riporta una **proposta di aggiornamento** ed estensione delle specifiche eBIZ a partire dalla versione eBIZ 2018. Sotto la denominazione di 'versione Draft' viene infatti riportato il risultato di un ampio lavoro di analisi e consultazione finalizzato a sviluppare e mantenere le specifiche eBIZ.

In particolare il contenuto di questa proposta è il risultato di diverse attività, principalmente quelle svolte nel quadro del **progetto TRICK**, finanziato dalla Commissione Europea: grant agreement 958352, call H2020-LOW-CARBON-CIRCULAR-INDUSTRIES-2020 / H2020-LCCI-2020-EASME-twostage.

I contenuti tecnici sono retrocompatibili con l'ultima versione ufficiale pubblicata, con l'esclusione dei concetti totalmente nuovi aggiunti esplicitamente per la versione che sono inseriti come evoluzione incrementale della base di conoscenza. Ogni proposta aggiuntiva rispetto a quelle specifiche costituisce una proposta, non ancora una specifica accettata, ma verrà proposta nelle apposite sedi per essere accettata nelle future versioni eBIZ.

## 1. DESCRIZIONE DI BUSINESS

### 1.1 Scopo

Questa guida ha lo scopo di illustrare alle aziende del settore tessile abbigliamento la forma standard XML del tipo documento "INVENTARIO CAPI IN LAVORAZIONE", fornendo le istruzioni per il suo impiego nel contesto di commercio elettronico, come illustrato nei diagrammi acclusi

Tutte le regole necessarie per la costruzione e la validazione del documento sono espresse mediante uno specifico schema XML, che è presentato in dettaglio nel paragrafo "Guida alla implementazione".

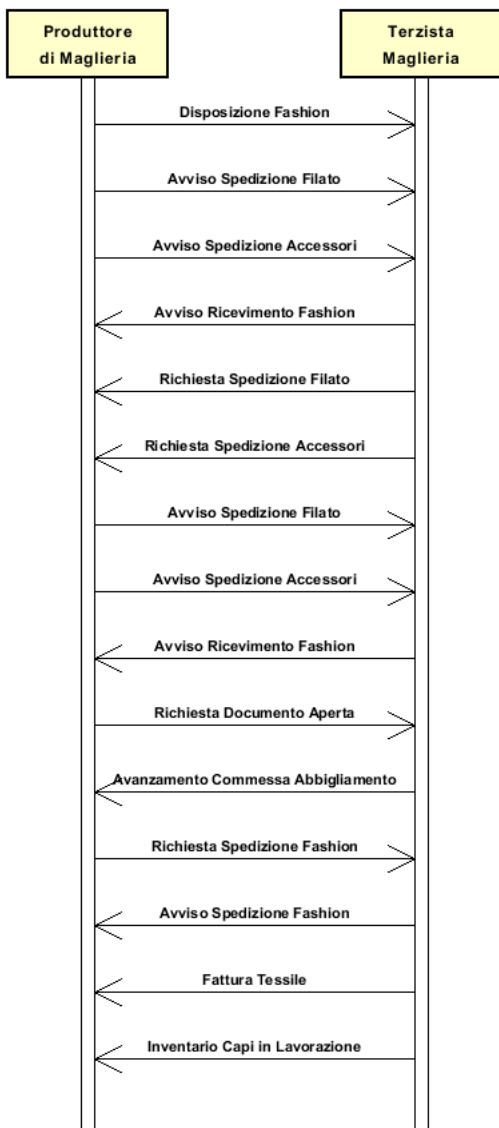
### 1.2 Generalità

Questo documento può essere usato da un Terzista di maglieria o di confezione per fornire al Committente, periodicamente o a richiesta, i dati riguardanti le quantità di beni di sua proprietà in giacenza o in lavorazione.

L'inventario può riferirsi a tutto il suo materiale giacente presso il Terzista o solo a quello di una specifica Disposizione di lavorazione; le quantità per articolo possono essere suddivise per classe di stock e collocazione fisica.

### 1.3. Scenario applicativo

Lavorazione e assemblaggio maglia



## 2. GUIDA ALLA IMPLEMENTAZIONE

### 2.1 Struttura generale del documento XML

Tutti i dati che possono essere scambiati tra le Parti con questa classe di documenti XML sono mostrati nella "Struttura del documento" (una visione semplificata dello schema) dove:

- i due numeri che seguono ciascun elemento indicano la sua "cardinalità" (numero minimo e massimo di ripetizioni ammesse); il numero minimo uguale a 0 indica un elemento opzionale, il numero minimo maggiore o uguale a 1 indica un elemento obbligatorio)
- il carattere grassetto denota gli elementi che sono "complessi semantici" ovvero aggregati di dati elementari costruiti ai fini della funzionalità e della riusabilità dell'informazione (gli elementi che sono contenuti in ogni elemento padre si individuano agevolmente per l'indentatura)
- il simbolo @ ed il carattere corsivo denotano un attributo dell'elemento che lo precede; qui la condizione d'uso (Required, Optional, ecc.) è indicata fra parentesi quadre

### Struttura del documento XML

#### **GARWorkInv**

@msgfunction [Optional] [Default= OR]

@version [Optional] [Default= draft]

@useProfile [Optional]

#### | **GWHeader 1-1**

| | msgN 1-1

| | - scegli -

| | msgID 0-1

| | - oppure -

| | docID 0-1

| | @numberingOrg [Optional]

| | - fine scelta -

| | msgDate 1-1

| | @dateForm [Optional]

| | inventoryDate 1-1

| | @dateForm [Optional]

#### | | **refDoc 0-9**

| | @docType [Required]

| | | docID 1-2

| | | @numberingOrg [Optional]

| | | docDate 0-1

| | | @dateForm [Optional]

| | | season 0-1

| | | @numberingOrg [Optional]

| | | @codeList [Optional]

| | | @listName [Optional]

| | | @listVersion [Optional]

| | | itemID 0-1

#### | | **attachment 0-1**

| | | @uid [Optional]

| | | | fileName 0-1

| | | | @numberingOrg [Optional]

| | | | binaryObject 0-1

| | | | @format [Optional]

| | | | @mime [Optional]

| | | | @encoding [Optional]

| | | | @characterSet [Optional]

#### | | | **externalReference 0-99**

| | | | uri 1-1

| | | | @isURL [Optional] [Default= true]

| | | | mimeTypeCode 0-1

| | | | formatCode 0-1

| | | | encodingCode 0-1

| | | | characterSetCode 0-1

| | | | hashFootprint 0-1

| | | | @schemeID [Optional]

| | | | @hashMethod [Required]

| | | **blockChainReference 0-9**  
| | | uri 1-1  
| | | @isURL [Optional] [Default= true]  
| | | transactionReceipt 1-9

| **buyer 1-1**

| @logo [Optional]  
| @sender [Optional]  
| id 1-1  
| | @numberingOrg [Optional]  
| additionalIdentifier 0-9  
| | @numberingOrg [Optional]  
| | @idQualifier [Optional]  
| legalName 0-1  
| dept 0-1  
| subDept 0-1  
| person 0-1  
| | @email [Optional]  
| | @phone [Optional]  
| | @fax [Optional]  
| street 0-1  
| city 0-1  
| subCountry 0-1  
| country 0-1  
| postCode 0-1  
| **geoCoordinates 0-1**  
| | @um [Optional] [Default= DEGD]  
| | @geoRefSystem [Optional]  
| | | xGeoCoord 1-1  
| | | yGeoCoord 1-1  
| | | zGeoCoord 0-1

| **subContractor 1-1**

| @sender [Optional]  
| id 1-1  
| | @numberingOrg [Optional]  
| legalName 0-1  
| dept 0-1  
| subDept 0-1  
| person 0-1  
| | @email [Optional]  
| | @phone [Optional]  
| | @fax [Optional]  
| street 0-1  
| city 0-1  
| subCountry 0-1  
| country 0-1  
| postCode 0-1  
| **geoCoordinates 0-1**  
| | @um [Optional] [Default= DEGD]  
| | @geoRefSystem [Optional]  
| | | xGeoCoord 1-1  
| | | yGeoCoord 1-1  
| | | zGeoCoord 0-1

| **thirdParty 0-5**

| @VAT [Optional]  
| @role [Required]  
| @sender [Optional]  
| id 1-1  
| | @numberingOrg [Optional]  
| legalName 0-1  
| dept 0-1  
| subDept 0-1  
| person 0-1  
| | @email [Optional]  
| | @phone [Optional]  
| | @fax [Optional]  
| street 0-1  
| city 0-1  
| subCountry 0-1

- | country 0-1
- | postCode 0-1
- | **geoCoordinates 0-1**
- | | @um [Optional] [Default= DEGD]
- | | @geoRefSystem [Optional]
- | | | xGeoCoord 1-1
- | | | yGeoCoord 1-1
- | | | zGeoCoord 0-1
- | note 0-99
- | | @numberingOrg [Optional]
- | | @codeList [Optional]
- | | @noteLabel [Optional]

**GWlbody 1-1**

**GWlitem 1-unbounded**

- | lineN 1-1
- | | @VAT [Optional]
- | lineID 0-1
- | **refDoc 0-9**
- | | @docType [Required]
- | | | docID 1-2
- | | | | @numberingOrg [Optional]
- | | | docDate 0-1
- | | | | @dateForm [Optional]
- | | | season 0-1
- | | | | @numberingOrg [Optional]
- | | | | @codeList [Optional]
- | | | | @listName [Optional]
- | | | | @listVersion [Optional]
- | | itemID 0-1
- | | **attachment 0-1**
- | | | @uid [Optional]
- | | | | fileName 0-1
- | | | | | @numberingOrg [Optional]
- | | | | binaryObject 0-1
- | | | | | @format [Optional]
- | | | | | @mime [Optional]
- | | | | | @encoding [Optional]
- | | | | | @characterSet [Optional]
- | | | **externalReference 0-99**
- | | | | uri 1-1
- | | | | | @isURL [Optional] [Default= true]
- | | | | | mimeTypeCode 0-1
- | | | | | formatCode 0-1
- | | | | | encodingCode 0-1
- | | | | | characterSetCode 0-1
- | | | | hashFootprint 0-1
- | | | | | @schemeID [Optional]
- | | | | | @hashMethod [Required]
- | | | **blockChainReference 0-9**
- | | | | uri 1-1
- | | | | | @isURL [Optional] [Default= true]
- | | | | transactionReceipt 1-9

- scegli -

**garmentPartCode 1-1**

- | | @numberingOrg [Optional]
- | | | gPart 1-1
- | | | mod 1-1
- | | | | @numberingOrg [Optional]
- | | | | @codeList [Optional]
- | | | | @listName [Optional]
- | | | | @listVersion [Optional]
- | | | fabric 0-1
- | | | | @numberingOrg [Optional]
- | | | | @codeList [Optional]
- | | | | @listName [Optional]
- | | | | @listVersion [Optional]
- | | color 0-1

```

| | | | @numberingOrg [Optional]
| | | | @codeList [Optional]
| | | | @listName [Optional]
| | | | @listVersion [Optional]
| | | | added 0-19
| | | | @numberingOrg [Optional]
| | | | @addType [Optional]
| | | | size 0-1
| | | | @numberingOrg [Optional]
| | | | @codeList [Optional]
| | | | @listName [Optional]
| | | | @listVersion [Optional]
| | | | description 0-unbounded
| | | | @ln [Optional]
- oppure -
| | | | garmentCode 1-1
| | | | @numberingOrg [Optional]
- scegli -
| | | | garmentCodeB 1-1
| | | | @numberingOrg [Optional]
| | | | mod 1-1
| | | | @numberingOrg [Optional]
| | | | @codeList [Optional]
| | | | @listName [Optional]
| | | | @listVersion [Optional]
| | | | fabric 0-1
| | | | @numberingOrg [Optional]
| | | | @codeList [Optional]
| | | | @listName [Optional]
| | | | @listVersion [Optional]
| | | | color 0-1
| | | | @numberingOrg [Optional]
| | | | @codeList [Optional]
| | | | @listName [Optional]
| | | | @listVersion [Optional]
| | | | garmentVariant 0-9
| | | | variantType 1-1
| | | | @numberingOrg [Optional]
| | | | @codeList [Optional]
| | | | @listName [Optional]
| | | | @listVersion [Optional]
| | | | variantCode 1-1
| | | | @numberingOrg [Optional]
| | | | @codeList [Optional]
| | | | @listName [Optional]
| | | | @listVersion [Optional]
| | | | drop 0-1
| | | | @numberingOrg [Optional]
| | | | @codeList [Optional]
| | | | @listName [Optional]
| | | | @listVersion [Optional]
| | | | size 0-1
| | | | @numberingOrg [Optional]
| | | | @codeList [Optional]
| | | | @listName [Optional]
| | | | @listVersion [Optional]
| | | | artGroup 0-1
| | | | @numberingOrg [Optional]
| | | | @codeList [Optional]
| | | | @listName [Optional]
| | | | @listVersion [Optional]
| | | | added 0-9
| | | | @numberingOrg [Optional]
| | | | @addType [Optional]
| | | | description 0-unbounded
| | | | @ln [Optional]
- oppure -
| | | | garmentCodeA 1-1

```

```

| | | | | art 1-1
| | | | | @numberingOrg [Optional]
| | | | | @codeList [Optional]
| | | | | @listName [Optional]
| | | | | @listVersion [Optional]
| | | | | description 0-unbounded
| | | | | @ln [Optional]
| | | | | - fine scelta -
- fine scelta -
| | | | | inventory 1-9
| | | | | @invType [Required]
| | | | | qty 1-2
| | | | | @um [Required]
| | | | | location 0-1
| | | | | @LRI [Optional]
| | | | | - scegli -
| | | | | serialN 0-unbounded
| | | | | @numberingOrg [Optional]
| | | | | @idQualifier [Optional]
| | | | | - oppure -
| | | | | itemsList 0-1
| | | | | qualityLevel 0-1
| | | | | @numberingOrg [Optional]
| | | | | @codeList [Optional]
| | | | | @listName [Optional]
| | | | | @listVersion [Optional]
| | | | | itemIdentification 1-unbounded
| | | | | serialN 1-9
| | | | | @numberingOrg [Optional]
| | | | | @idQualifier [Optional]
| | | | | - fine scelta -
| | | | | actualPackageUnit 0-unbounded
| | | | | @packageLevel [Optional]
| | | | | packageIdentification 1-1
| | | | | packageN 1-1
| | | | | @numberingOrg [Optional]
| | | | | @packageContainerN [Optional]
| | | | | serialN 0-9
| | | | | @numberingOrg [Optional]
| | | | | @idQualifier [Optional]
| | | | | - scegli -
| | | | | packageText 0-1
| | | | | - oppure -
| | | | | package 0-1
| | | | | - fine scelta -
| | | | | packageModelCode 0-1
| | | | | @numberingOrg [Optional]
| | | | | volume 0-1
| | | | | @um [Required]
| | | | | netWeight 0-1
| | | | | @um [Required]
| | | | | grossWeight 0-1
| | | | | @um [Required]
| | | | | packageDim 0-1
| | | | | length 1-1
| | | | | @um [Required]
| | | | | width 0-1
| | | | | @um [Required]
| | | | | height 0-1
| | | | | @um [Required]
| | | | | actualItemsPerPackage 0-1
| | | | | packagesList 0-1
| | | | | packageIdentification 1-unbounded
| | | | | packageN 1-1
| | | | | @numberingOrg [Optional]
| | | | | @packageContainerN [Optional]
| | | | | serialN 0-9
| | | | | @numberingOrg [Optional]

```



```

| | | | | @idQualifier [Optional]
| | | | | itemsList 0-1
| | | | | qualityLevel 0-1
| | | | | @numberingOrg [Optional]
| | | | | @codeList [Optional]
| | | | | @listName [Optional]
| | | | | @listVersion [Optional]
| | | | | itemIdentification 1-unbounded
| | | | | serialN 1-9
| | | | | @numberingOrg [Optional]
| | | | | @idQualifier [Optional]
| | | | | note 0-99
| | | | | @numberingOrg [Optional]
| | | | | @codeList [Optional]
| | | | | @noteLabel [Optional]
| | | | | EPCList 0-1
| | | | | EPC 1-unbounded
| | | | | @numberingOrg [Optional]
| | | | | @TID [Optional]
| | | | | note 0-99
| | | | | @numberingOrg [Optional]
| | | | | @codeList [Optional]
| | | | | @noteLabel [Optional]

```

## 2.2 Descrizione di dettaglio degli elementi del documento

Nelle tabelle seguenti vengono presentati tutti gli elementi (complessi e semplici) utilizzati in questo documento. La descrizione comprende: 1) informazioni proprie dell'elemento: tag, nome dell'elemento, breve descrizione, tipo di dato e vincoli sintattici; 2) informazioni relative all'uso dell'elemento in una particolare collocazione nel documento: xpath ed eventuali note relative a tale uso.

### 2.2.1 Elementi complessi (Aggregate Business Information Entities)

Sono elementi complessi gli elementi il cui contenuto è costituito da altri elementi (figli). Gli elementi complessi sono ordinati alfabeticamente.

<b>actualPackageUnit</b>	descrizione e identificazione di un singolo collo di trasporto (XPath GARWorkInv/GWlbody/GWlitem/inventory/actualPackageUnit) 0-unbounded
<b>attachment</b>	un documento allegato. Un allegato può fare riferimento a un documento esterno o essere incluso nel documento scambiato (XPath GARWorkInv/GWlheader/refDoc/attachment) 0-1 (XPath GARWorkInv/GWlbody/GWlitem/refDoc/attachment) 0-1
<b>blockChainReference</b>	riferimento in blockchain - tipo base: string, lunghezza max: 80, (XPath GARWorkInv/GWlbody/GWlitem/refDoc/attachment/blockChainReference) 0-9 (XPath GARWorkInv/GWlheader/refDoc/attachment/blockChainReference) 0-9
<b>buyer</b>	dati del Cliente (parte che acquista il bene o il servizio oggetto del processo di collaborazione corrente) - tipo base: Nad, (XPath GARWorkInv/GWlheader/buyer) 1-1
<b>EPCList</b>	elenco di identificativi di un prodotto usato nella tecnologia RFID (XPath GARWorkInv/GWlbody/GWlitem/inventory/EPCList) 0-1 - note: <i>DEPRECATO, utilizzare serialIN o itemsList</i>
<b>externalReference</b>	informazioni su un oggetto esterno al documento, ad esempio un documento memorizzato in una locazione remota (XPath GARWorkInv/GWlbody/GWlitem/refDoc/attachment/externalReference) 0-99 (XPath GARWorkInv/GWlheader/refDoc/attachment/externalReference) 0-99
<b>garmentCode</b>	codifica dell'articolo di abbigliamento (XPath GARWorkInv/GWlbody/GWlitem/garmentCode) 1-1
<b>garmentCodeA</b>	codifica dell'articolo di abbigliamento - tipo A (XPath GARWorkInv/GWlbody/GWlitem/garmentCode/garmentCodeA) 1-1 - note: <i>qui deve indicarsi l'eventuale barcode EAN-13 o EAN-8</i>
<b>garmentCodeB</b>	codifica dell'articolo di abbigliamento - tipo B (XPath GARWorkInv/GWlbody/GWlitem/garmentCode/garmentCodeB) 1-1
<b>garmentPartCode</b>	codifica della componente o parte di un articolo fashion (XPath GARWorkInv/GWlbody/GWlitem/garmentPartCode) 1-1
<b>garmentVariant</b>	variante prodotto abbigliamento (XPath GARWorkInv/GWlbody/GWlitem/garmentCode/garmentCodeB/garmentVariant) 0-9
<b>geoCoordinates</b>	coordinate geografiche (XPath GARWorkInv/GWlheader/thirdParty/geoCoordinates) 0-1 (XPath GARWorkInv/GWlheader/subContractor/geoCoordinates) 0-1 (XPath GARWorkInv/GWlheader/buyer/geoCoordinates) 0-1
<b>GWlbody</b>	corpo del documento INVENTARIO CAPI IN LAVORAZIONE (XPath GARWorkInv/GWlbody) 1-1
<b>GWlheader</b>	testata del documento INVENTARIO CAPI IN LAVORAZIONE (XPath GARWorkInv/GWlheader) 1-1
<b>GWlitem</b>	riga del documento INVENTARIO CAPI IN LAVORAZIONE (XPath GARWorkInv/GWlbody/GWlitem) 1-unbounded

<b>inventory</b>	dettaglio di uno stock di materiale con riferimento alle fasi di lavorazione: quantità per classe di stock (XPath GARWorkInv/GWlbody/GWlitem/inventory) 1-9
<b>itemIdentification</b>	identificazione seriale di una unità di prodotto (XPath GARWorkInv/GWlbody/GWlitem/inventory/itemsList/itemIdentification) 1-unbounded - note: <i>identificazione di una singola unità di prodotto contenuta nella lista</i> (XPath GARWorkInv/GWlbody/GWlitem/inventory/actualPackageUnit/itemsList/itemIdentification) 1-unbounded - note: <i>identificazione di una singola unità di prodotto contenuta nella lista</i>
<b>itemsList</b>	lista delle singole unità di prodotto (XPath GARWorkInv/GWlbody/GWlitem/inventory/actualPackageUnit/itemsList) 0-1 (XPath GARWorkInv/GWlbody/GWlitem/inventory/itemsList) 0-1 - note: <i>Usare questo elemento se si riportano matricole riferite a metodi di codifica diversi per il medesimo articolo</i>
<b>packageDim</b>	dimensioni di un collo di trasporto (XPath GARWorkInv/GWlbody/GWlitem/inventory/actualPackageUnit/packageDim) 0-1
<b>packageIdentification</b>	identificazione seriale di un collo (XPath GARWorkInv/GWlbody/GWlitem/inventory/actualPackageUnit/packagesList/packageIdentification) 1-unbounded - note: <i>identificazione di un singolo package contenuto nella lista</i> (XPath GARWorkInv/GWlbody/GWlitem/inventory/actualPackageUnit/packageIdentification) 1-1
<b>packagesList</b>	lista dei singoli colli (XPath GARWorkInv/GWlbody/GWlitem/inventory/actualPackageUnit/packagesList) 0-1 - note: <i>lista dei colli contenuti in questo collo (quindi di livello inferiore ad esso). Tutti i colli della lista dovrebbero essere preferibilmente di medesimo livello</i>
<b>refDoc</b>	identificazione di un documento di riferimento ed eventualmente di un suo item (riga) (XPath GARWorkInv/GWlbody/GWlitem/refDoc) 0-9 (XPath GARWorkInv/GWlheader/refDoc) 0-9
<b>subContractor</b>	dati del Terzista - tipo base: Nad, (XPath GARWorkInv/GWlheader/subContractor) 1-1
<b>thirdParty</b>	identificazione e dettagli di una Terza Parte, diversa da Mittente e Destinatario del documento - tipo base: Nad, (XPath GARWorkInv/GWlheader/thirdParty) 0-5

## 2.2.2 Elementi semplici (Basic Business Information Entities)

Sono elementi semplici gli elementi il cui contenuto è caratterizzato da un data type e da un dominio di valori. Gli elementi semplici sono ordinati alfabeticamente.

<b>actualItemsPerPackage</b>	quantità di articoli effettivamente contenuta nel collo - tipo base: decimal, (XPath GARWorkInv/GWlbody/GWlitem/inventory/actualPackageUnit/actualItemsPerPackage) 0-1
<b>added</b>	elemento aggiuntivo di codifica, non includibile nei precedenti - tipo base: string, lunghezza max: 80, (XPath GARWorkInv/GWlbody/GWlitem/garmentPartCode/added) 0-19 (XPath GARWorkInv/GWlbody/GWlitem/garmentCode/garmentCodeB/added) 0-9

additionalIdentifier	<p>codice identificativo aggiuntivo della Parte in causa (Cliente, Fornitore, Destinatario merce ecc.), ad esempio per registri delle dogane o altri registri</p> <p>- tipo base: string, lunghezza max: 15, (XPath GARWorkInv/GWlheader/buyer/additionalIdentifier) 0-9 Best Practice</p> <p>- note: <i>identificatori ad esempio per registri esportazioni, come MID (Manufacturer Identification Code), REX (identificatore nel registro esportatori)</i></p>
@addType	<p>qualificatore dell'elemento aggiuntivo di codifica di un prodotto</p> <p>- tipo base: string, tabella cod.: T44 <a href="http://www.ebiz.enea.it/moda-ml/repository/codelist/draft/gc_T44.xml">http://www.ebiz.enea.it/moda-ml/repository/codelist/draft/gc_T44.xml</a></p> <p>(XPath GARWorkInv/GWlbody/GWlitem/garmentPartCode/added/@addType) [Optional]</p> <p>- nota: <i>addType consente di indicare il significato dell'elemento added; si consiglia fortemente di utilizzarlo sempre.</i></p> <p>(XPath GARWorkInv/GWlbody/GWlitem/garmentCode/garmentCodeB/added/@addType) [Optional]</p> <p>- nota: <i>addType consente di indicare il significato dell'elemento added; si consiglia fortemente di utilizzarlo sempre.</i></p>
art	<p>codice articolo del prodotto</p> <p>- tipo base: string, lunghezza max: 80, (XPath GARWorkInv/GWlbody/GWlitem/garmentCode/garmentCodeA/art) 1-1</p>
artGroup	<p>codice che identifica la famiglia del prodotto</p> <p>- tipo base: string, lunghezza max: 40, (XPath GARWorkInv/GWlbody/GWlitem/garmentCode/garmentCodeB/artGroup) 0-1</p>
binaryObject	<p>Oggetto binario di grandi dimensioni contenente un documento allegato. E' raccomandata la codifica 'base64Binary'</p> <p>- tipo base: base64Binary, (XPath GARWorkInv/GWlbody/GWlitem/refDoc/attachment/binaryObject) 0-1 (XPath GARWorkInv/GWlheader/refDoc/attachment/binaryObject) 0-1</p>
@characterSet	<p>set di caratteri dell'oggetto binario (esempi UTF-8, UTF-16, Windows-1252, ISO-8859-7,..)</p> <p>- tipo base: normalizedString, (XPath GARWorkInv/GWlbody/GWlitem/refDoc/attachment/binaryObject/@characterSet) [Optional]</p> <p>(XPath GARWorkInv/GWlheader/refDoc/attachment/binaryObject/@characterSet) [Optional]</p>
characterSetCode	<p>il set di caratteri del documento esterno (ad esempio UTF-8, UTF-16, Windows-1252, ISO-8859-7,..)</p> <p>- tipo base: normalizedString, (XPath GARWorkInv/GWlbody/GWlitem/refDoc/attachment/externalReference/characterSetCode) 0-1 (XPath GARWorkInv/GWlheader/refDoc/attachment/externalReference/characterSetCode) 0-1</p>
city	<p>nome della città</p> <p>- tipo base: string, lunghezza max: 40, (XPath GARWorkInv/GWlheader/thirdParty/city) 0-1 (XPath GARWorkInv/GWlheader/subContractor/city) 0-1 (XPath GARWorkInv/GWlheader/buyer/city) 0-1</p>
@codeList	<p>specifica l'indirizzo di rete (URL) dove si trova la lista di codici usati per istanziare l'elemento</p> <p>- tipo base: string, lunghezza max: 255, (XPath GARWorkInv/GWlbody/GWlitem/garmentPartCode/fabric/@codeList) [Optional]</p> <p>- nota: <i>dovrebbe essere sempre valorizzato almeno uno tra questo attributo e "numberingOrg"</i> (XPath GARWorkInv/GWlbody/GWlitem/garmentPartCode/mod/@codeList) [Optional]</p> <p>- nota: <i>dovrebbe essere sempre valorizzato almeno uno tra questo attributo e "numberingOrg"</i> (XPath GARWorkInv/GWlbody/GWlitem/refDoc/season/@codeList) [Optional]</p> <p>- nota: <i>questo attributo dovrebbe essere usato o singolarmente o in abbinamento con "listName" e "listVersion"</i> (XPath GARWorkInv/GWlbody/GWlitem/garmentPartCode/color/@codeList) [Optional]</p>

	<p>- nota: questo attributo dovrebbe essere usato o singolarmente o in abbinamento con "listName" e "listVersion" (XPath <code>GARWorkInv/GWlbody/GWlitem/inventory/actualPackageUnit/note/@codeList</code>) [Optional]</p> <p>- nota: deve usarsi per esplicitare (URL) la lista dei codici usati in "noteLabel" (XPath <code>GARWorkInv/GWlbody/GWlitem/garmentPartCode/size/@codeList</code>) [Optional] (XPath <code>GARWorkInv/GWlbody/GWlitem/garmentCode/garmentCodeB/artGroup/@codeList</code>) [Optional]</p> <p>- nota: dovrebbe essere sempre valorizzato almeno uno tra questo attributo e "numberingOrg" (XPath <code>GARWorkInv/GWlheader/note/@codeList</code>) [Optional]</p> <p>- nota: deve usarsi per esplicitare (URL) la lista dei codici usati in "noteLabel" (XPath <code>GARWorkInv/GWlbody/GWlitem/garmentCode/garmentCodeB/drop/@codeList</code>) [Optional] (XPath <code>GARWorkInv/GWlbody/GWlitem/garmentCode/garmentCodeB/size/@codeList</code>) [Optional] (XPath <code>GARWorkInv/GWlbody/GWlitem/inventory/actualPackageUnit/itemsList/qualityLevel/@codeList</code>) [Optional]</p> <p>- nota: dovrebbe essere sempre valorizzato almeno uno tra questo attributo e "numberingOrg" (XPath <code>GARWorkInv/GWlbody/GWlitem/inventory/itemsList/qualityLevel/@codeList</code>) [Optional]</p> <p>- nota: dovrebbe essere sempre valorizzato almeno uno tra questo attributo e "numberingOrg" (XPath <code>GARWorkInv/GWlbody/GWlitem/note/@codeList</code>) [Optional]</p> <p>- nota: deve usarsi per esplicitare (URL) la lista dei codici usati in "noteLabel" (XPath <code>GARWorkInv/GWlbody/GWlitem/garmentCode/garmentCodeA/art/@codeList</code>) [Optional]</p> <p>- nota: dovrebbe essere sempre valorizzato almeno uno tra questo attributo e "numberingOrg" (XPath <code>GARWorkInv/GWlheader/refDoc/season/@codeList</code>) [Optional]</p> <p>- nota: questo attributo dovrebbe essere usato o singolarmente o in abbinamento con "listName" e "listVersion" (XPath <code>GARWorkInv/GWlbody/GWlitem/garmentCode/garmentCodeB/color/@codeList</code>) [Optional]</p> <p>- nota: questo attributo dovrebbe essere usato o singolarmente o in abbinamento con "listName" e "listVersion" (XPath <code>GARWorkInv/GWlbody/GWlitem/garmentCode/garmentCodeB/fabric/@codeList</code>) [Optional]</p> <p>- nota: dovrebbe essere sempre valorizzato almeno uno tra questo attributo e "numberingOrg" (XPath <code>GARWorkInv/GWlbody/GWlitem/garmentCode/garmentCodeB/mod/@codeList</code>) [Optional]</p> <p>- nota: dovrebbe essere sempre valorizzato almeno uno tra questo attributo e "numberingOrg" (XPath <code>GARWorkInv/GWlbody/GWlitem/garmentCode/garmentCodeB/garmentVariant/variantType/@codeList</code>) [Optional]</p> <p>- nota: dovrebbe essere sempre valorizzato almeno uno tra questo attributo e "numberingOrg" (XPath <code>GARWorkInv/GWlbody/GWlitem/garmentCode/garmentCodeB/garmentVariant/variantCode/@codeList</code>) [Optional]</p> <p>- nota: dovrebbe essere sempre valorizzato almeno uno tra questo attributo e "numberingOrg"</p>
color	<p>codice della variante colore, quando non incluso nel codice modello o tessuto - tipo base: string, lunghezza max: 15, (XPath <code>GARWorkInv/GWlbody/GWlitem/garmentCode/garmentCodeB/color</code>) 0-1 (XPath <code>GARWorkInv/GWlbody/GWlitem/garmentPartCode/color</code>) 0-1</p>

	- note: nel caso di un componente, dovrebbe essere lo stesso codice assegnato al capo intero
country	codice della nazione - tipo base: string, tabella cod.: T10 <a href="http://www.ebiz.enea.it/moda-ml/repository/codelist/draft/gc_T10.xml">http://www.ebiz.enea.it/moda-ml/repository/codelist/draft/gc_T10.xml</a> (XPath GARWorkInv/GWlheader/buyer/country) 0-1 (XPath GARWorkInv/GWlheader/thirdParty/country) 0-1 (XPath GARWorkInv/GWlheader/subContractor/country) 0-1
@dateForm	formato in cui è espressa la data - tipo base: string, tabella cod.: NT29 <a href="http://www.ebiz.enea.it/moda-ml/repository/codelist/draft/gc_NT29.xml">http://www.ebiz.enea.it/moda-ml/repository/codelist/draft/gc_NT29.xml</a> (XPath GARWorkInv/GWlheader/msgDate/@dateForm) [Optional] (XPath GARWorkInv/GWlbody/GWlitem/refDoc/docDate/@dateForm) [Optional] (XPath GARWorkInv/GWlheader/inventoryDate/@dateForm) [Optional] (XPath GARWorkInv/GWlheader/refDoc/docDate/@dateForm) [Optional]
dept	nome o codice di una unità (Divisione, Ufficio, Stabilimento) - tipo base: string, lunghezza max: 40, (XPath GARWorkInv/GWlheader/buyer/dept) 0-1 (XPath GARWorkInv/GWlheader/thirdParty/dept) 0-1 (XPath GARWorkInv/GWlheader/subContractor/dept) 0-1
description	descrizione in testo libero. Il contenuto dell'elemento deve essere unico, eventualmente e tradotto e ripetuto in più lingue (quindi ogni istanza ha lingua differente). - tipo base: string, lunghezza max: 250, (XPath GARWorkInv/GWlbody/GWlitem/garmentCode/garmentCodeA/description) 0- nbounded - note: Descrizione riferita al prodotto (XPath GARWorkInv/GWlbody/GWlitem/garmentPartCode/description) 0-unbounded - note: Descrizione riferita alla parte (XPath GARWorkInv/GWlbody/GWlitem/garmentCode/garmentCodeB/description) 0- nbounded - note: Descrizione riferita al prodotto
docDate	data di emissione del documento in oggetto, espressa in uno dei formati: AAAA-MM-GG, AAAA-MM-GG:HH-MM o AAAA-SS (cioè anno-settimana) - tipo base: string, (XPath GARWorkInv/GWlheader/refDoc/docDate) 0-1 (XPath GARWorkInv/GWlbody/GWlitem/refDoc/docDate) 0-1
docID	numero identificativo del documento referenziato - tipo base: string, lunghezza max: 80, (XPath GARWorkInv/GWlheader/refDoc/docID) 1-2 Best Practice (XPath GARWorkInv/GWlbody/GWlitem/refDoc/docID) 1-2 Best Practice (XPath GARWorkInv/GWlheader/docID) 0-1 - note: Il suo uso in elementi HEADER e' scoraggiato (usare msgID)
@docType	tipo del documento cui si fa riferimento - tipo base: string, tabella cod.: T21 <a href="http://www.ebiz.enea.it/moda-ml/repository/codelist/draft/gc_T21.xml">http://www.ebiz.enea.it/moda-ml/repository/codelist/draft/gc_T21.xml</a> (XPath GARWorkInv/GWlheader/refDoc/@docType) [Required] (XPath GARWorkInv/GWlbody/GWlitem/refDoc/@docType) [Required]
drop	codice drop del capo di confezione - tipo base: string, lunghezza max: 15, (XPath GARWorkInv/GWlbody/GWlitem/garmentCode/garmentCodeB/drop) 0-1 - note: Indicare il drop qui se è unico per tutte le taglie del modello. Altrimenti indicarlo all'interno dell'elemento csRange.
@email	indirizzo di posta elettronica di una persona contattata - tipo base: string, lunghezza max: 250, (XPath GARWorkInv/GWlheader/subContractor/person/@email) [Optional] (XPath GARWorkInv/GWlheader/thirdParty/person/@email) [Optional] (XPath GARWorkInv/GWlheader/buyer/person/@email) [Optional]
@encoding	algoritmo di decodifica dell'oggetto binario - tipo base: normalizedString, (XPath

	GARWorkInv/GWlheader/refDoc/attachment/binaryObject/@encoding) [Optional] (XPath GARWorkInv/GWlbody/GWlitem/refDoc/attachment/binaryObject/@encoding) [Optional]
encodingCode	l'algoritmo di codifica / decodifica utilizzato con l'oggetto esterno (ad esempio 'base64 Binary') - tipo base: normalizedString, (XPath GARWorkInv/GWlheader/refDoc/attachment/externalReference/encodingCode) 0-1 (XPath GARWorkInv/GWlbody/GWlitem/refDoc/attachment/externalReference/encodingCode) 0-1
EPC	identificativo seriale di un prodotto, usato nella tecnologia RFID - tipo base: string, (XPath GARWorkInv/GWlbody/GWlitem/inventory/EPCList/EPC) 1-unbounded
fabric	codice tessuto del capo di confezione - tipo base: string, lunghezza max: 15, (XPath GARWorkInv/GWlbody/GWlitem/garmentPartCode/fabric) 0-1 - note: nel caso di un componente, dovrebbe essere lo stesso codice assegnato al capo intero (XPath GARWorkInv/GWlbody/GWlitem/garmentCode/garmentCodeB/fabric) 0-1
@fax	numero di fax di una persona contattata - tipo base: string, lunghezza max: 35, (XPath GARWorkInv/GWlheader/thirdParty/person/@fax) [Optional] (XPath GARWorkInv/GWlheader/subContractor/person/@fax) [Optional] (XPath GARWorkInv/GWlheader/buyer/person/@fax) [Optional]
fileName	nome identificativo univoco del file - tipo base: string, lunghezza max: 255, (XPath GARWorkInv/GWlheader/refDoc/attachment/fileName) 0-1 (XPath GARWorkInv/GWlbody/GWlitem/refDoc/attachment/fileName) 0-1
@format	formato del contenuto binario (esempio xml, pdf, doc,...) - tipo base: string, (XPath GARWorkInv/GWlbody/GWlitem/refDoc/attachment/binaryObject/@format) [Optional] (XPath GARWorkInv/GWlheader/refDoc/attachment/binaryObject/@format) [Optional]
formatCode	il formato dell'oggetto esterno (esempio xml, pdf, doc,...) - tipo base: normalizedString, (XPath GARWorkInv/GWlheader/refDoc/attachment/externalReference/formatCode) 0-1 (XPath GARWorkInv/GWlbody/GWlitem/refDoc/attachment/externalReference/formatCode) 0-1
@geoRefSystem	sistema di georeferenziazione adottato per le coordinate (ad esempio wgs84, con gradi decimali o minuti e secondi) - tipo base: string, (XPath GARWorkInv/GWlheader/buyer/geoCoordinates/@geoRefSystem) [Optional] (XPath GARWorkInv/GWlheader/thirdParty/geoCoordinates/@geoRefSystem) [Optional] (XPath GARWorkInv/GWlheader/subContractor/geoCoordinates/@geoRefSystem) [Optional]
gPart	codice che specifica il tipo di componente o parte di un prodotto fashion (manica, collo, ...) - tipo base: string, tabella cod.: T48 <a href="http://www.ebiz.enea.it/moda-ml/repository/codelist/draft/gc_T48.xml">http://www.ebiz.enea.it/moda-ml/repository/codelist/draft/gc_T48.xml</a> (XPath GARWorkInv/GWlbody/GWlitem/garmentPartCode/gPart) 1-1
grossWeight	peso lordo, dichiarato a fini di trasporto o doganali - tipo base: decimal, min incluso: 0, cifre decimali: 2, (XPath GARWorkInv/GWlbody/GWlitem/inventory/actualPackageUnit/grossWeight) 0-1
hashFootprint	impronta ottenuta applicando un algoritmo di hash

	<p>- tipo base: string, lunghezza max: 80, (XPath GARWorkInv/GWlheader/refDoc/attachment/hashFootprint) 0-1 (XPath GARWorkInv/GWlbody/GWlitem/refDoc/attachment/hashFootprint) 0-1</p>
@hashMethod	<p>tipo algoritmo hashing utilizzato - tipo base: string, lunghezza max: 80, tabella cod.: NT333 <a href="http://www.ebiz.enea.it/moda-ml/repository/codelist/draft/gc_NT333.xml">http://www.ebiz.enea.it/moda-ml/repository/codelist/draft/gc_NT333.xml</a> (XPath GARWorkInv/GWlbody/GWlitem/refDoc/attachment/hashFootprint/@hashMethod) [Required] (XPath GARWorkInv/GWlheader/refDoc/attachment/hashFootprint/@hashMethod) [Required]</p>
height	<p>altezza effettiva dell'oggetto specificato - tipo base: decimal, min incluso: 0, cifre decimali: 2, (XPath GARWorkInv/GWlbody/GWlitem/inventory/actualPackageUnit/packageDim/height) 0-1</p>
id	<p>codice identificativo primario di una Parte; si consiglia di utilizzare un numero EORI (con @numberingOrg= "EO") o il formato: codice nazione (ISO 3166) + codice tributario nazionale (ad es. partita IVA) con @numberingOrg= "MF" - tipo base: string, lunghezza max: 15, (XPath GARWorkInv/GWlheader/buyer/id) 1-1 (XPath GARWorkInv/GWlheader/subContractor/id) 1-1 (XPath GARWorkInv/GWlheader/thirdParty/id) 1-1</p>
@idQualifier	<p>Qualificatore che distingue l'identificativo. - tipo base: string, (XPath GARWorkInv/GWlheader/buyer/additionalIdentifier/@idQualifier) [Optional] - nota: questo attributo va utilizzato nel caso che numberingOrg non sia sufficiente o adeguito a indicare la natura dell'identificatore (XPath GARWorkInv/GWlbody/GWlitem/inventory/actualPackageUnit/itemsList/itemIdentification/serialN/@idQualifier) [Optional] - nota: questo attributo va utilizzato nel caso che numberingOrg non sia sufficiente a indicare la natura del seriale (XPath GARWorkInv/GWlbody/GWlitem/inventory/itemsList/itemIdentification/serialN/@idQualifier) [Optional] - nota: questo attributo va utilizzato nel caso che numberingOrg non sia sufficiente a indicare la natura del seriale (XPath GARWorkInv/GWlbody/GWlitem/inventory/actualPackageUnit/packagesList/packageIdentification/serialN/@idQualifier) [Optional] - nota: questo attributo va utilizzato nel caso che numberingOrg non sia sufficiente a indicare la natura del seriale (XPath GARWorkInv/GWlbody/GWlitem/inventory/actualPackageUnit/packageIdentification/serialN/@idQualifier) [Optional] - nota: questo attributo va utilizzato nel caso che numberingOrg non sia sufficiente a indicare la natura del seriale (XPath GARWorkInv/GWlbody/GWlitem/inventory/serialN/@idQualifier) [Optional] - nota: questo attributo va utilizzato nel caso che numberingOrg non sia sufficiente a indicare la natura del seriale</p>
inventoryDate	<p>data di esecuzione contabile di un inventario, espressa in uno dei formati: AAAA-MM-GG, AAAA-MM-GG:HH-MM o AAAA-SS (cioè anno-settimana) - tipo base: string, (XPath GARWorkInv/GWlheader/inventoryDate) 1-1</p>
@invType	<p>classificazione di uno stock di materiale con riferimento alle fasi di lavorazione - tipo base: string, tabella cod.: T47 <a href="http://www.ebiz.enea.it/moda-ml/repository/codelist/draft/gc_T47.xml">http://www.ebiz.enea.it/moda-ml/repository/codelist/draft/gc_T47.xml</a> (XPath GARWorkInv/GWlbody/GWlitem/inventory/@invType) [Required]</p>
@isURL	<p>indica se l'elemento a cui si riferisce e' un URL (true) oppure no (false) - tipo base: boolean, (XPath GARWorkInv/GWlbody/GWlitem/refDoc/attachment/externalReference/uri/@isURL) [Optional] [Default= true] - nota: l'uso di URL è raccomandato (XPath GARWorkInv/GWlbody/GWlitem/refDoc/attachment/blockChainReference/uri/@isURL) [Optional] [Default= true]</p>



	<p>- nota: l'uso di URL è raccomandato (XPath <code>GARWorkInv/GWlheader/refDoc/attachment/blockChainReference/uri/@isURL</code>) [Optional] [Default= true]</p> <p>- nota: l'uso di URL è raccomandato (XPath <code>GARWorkInv/GWlheader/refDoc/attachment/externalReference/uri/@isURL</code>) [Optional] [Default= true]</p> <p>- nota: l'uso di URL è raccomandato</p>
itemID	<p>numero che contraddistingue la riga/item del documento in oggetto</p> <p>- tipo base: string, lunghezza max: 40, (XPath <code>GARWorkInv/GWlbody/GWlitem/refDoc/itemID</code>) 0-1 (XPath <code>GARWorkInv/GWlheader/refDoc/itemID</code>) 0-1</p>
legalName	<p>ragione sociale</p> <p>- tipo base: string, lunghezza max: 250, (XPath <code>GARWorkInv/GWlheader/subContractor/legalName</code>) 0-1 (XPath <code>GARWorkInv/GWlheader/buyer/legalName</code>) 0-1 (XPath <code>GARWorkInv/GWlheader/thirdParty/legalName</code>) 0-1</p>
length	<p>lunghezza effettiva dell'oggetto specificato</p> <p>- tipo base: decimal, min incluso: 0, cifre decimali: 2, (XPath <code>GARWorkInv/GWlbody/GWlitem/inventory/actualPackageUnit/packageDim/length</code>) 1-1</p> <p>- note: <i>qui si deve indicare anche la dimensione massima</i></p>
lineID	<p>identificatore univoco che contraddistingue la riga del documento di business; e' assegnato dal soggetto che emette il documento.</p> <p>- tipo base: string, lunghezza max: 30, (XPath <code>GARWorkInv/GWlbody/GWlitem/lineID</code>) 0-1</p>
lineN	<p>numero che contraddistingue la riga del presente messaggio (documento xml); è assegnato dal soggetto che emette il documento. Solitamente è un progressivo, ma non sempre.</p> <p>- tipo base: positiveInteger, min incluso: 1, max incluso: 9999, (XPath <code>GARWorkInv/GWlbody/GWlitem/lineN</code>) 1-1</p>
@listName	<p>il nome della lista di codici usati per istanziare l'elemento (può avere intento descrittivo , p.es. 'tecnologie di stampa', oppure non averlo, ad es. 'T264')</p> <p>- tipo base: string, lunghezza max: 40, (XPath <code>GARWorkInv/GWlbody/GWlitem/garmentCode/garmentCodeB/color/@listName</code>) [Optional]</p> <p>- nota: <i>questo attributo dovrebbe essere usato sempre in abbinamento a "numberingOrg"</i> (XPath <code>GARWorkInv/GWlbody/GWlitem/garmentPartCode/mod/@listName</code>) [Optional]</p> <p>- nota: <i>questo attributo dovrebbe essere usato sempre in abbinamento a "numberingOrg"</i> (XPath <code>GARWorkInv/GWlbody/GWlitem/garmentCode/garmentCodeB/mod/@listName</code>) [Optional]</p> <p>- nota: <i>questo attributo dovrebbe essere usato sempre in abbinamento a "numberingOrg"</i> (XPath <code>GARWorkInv/GWlbody/GWlitem/garmentPartCode/fabric/@listName</code>) [Optional]</p> <p>- nota: <i>questo attributo dovrebbe essere usato sempre in abbinamento a "numberingOrg"</i> (XPath <code>GARWorkInv/GWlbody/GWlitem/garmentPartCode/size/@listName</code>) [Optional]</p> <p>- nota: <i>questo attributo dovrebbe essere usato sempre in abbinamento a "numberingOrg"</i> (XPath <code>GARWorkInv/GWlbody/GWlitem/garmentPartCode/color/@listName</code>) [Optional]</p> <p>- nota: <i>questo attributo dovrebbe essere usato sempre in abbinamento a "numberingOrg"</i> (XPath <code>GARWorkInv/GWlbody/GWlitem/garmentCode/garmentCodeB/fabric/@listName</code>) [Optional]</p> <p>- nota: <i>questo attributo dovrebbe essere usato sempre in abbinamento a "numberingOrg"</i> (XPath <code>GARWorkInv/GWlbody/GWlitem/garmentCode/garmentCodeB/size/@listName</code>)</p>

	<p>) [Optional]</p> <p>- nota: questo attributo dovrebbe essere usato sempre in abbinamento a "numberingOrg"</p> <p>(XPath GARWorkInv/GWlheader/refDoc/season/@listName) [Optional]</p> <p>- nota: questo attributo dovrebbe essere usato sempre in abbinamento a "numberingOrg"</p> <p>(XPath GARWorkInv/GWlbody/GWlitem/garmentCode/garmentCodeB/drop/@listName) [Optional]</p> <p>- nota: questo attributo dovrebbe essere usato sempre in abbinamento a "numberingOrg"</p> <p>(XPath GARWorkInv/GWlbody/GWlitem/garmentCode/garmentCodeB/artGroup/@listName) [Optional]</p> <p>- nota: questo attributo dovrebbe essere usato sempre in abbinamento a "numberingOrg"</p> <p>(XPath GARWorkInv/GWlbody/GWlitem/garmentCode/garmentCodeA/art/@listName) [Optional]</p> <p>- nota: questo attributo dovrebbe essere usato sempre in abbinamento a "numberingOrg"</p> <p>(XPath GARWorkInv/GWlbody/GWlitem/refDoc/season/@listName) [Optional]</p> <p>- nota: questo attributo dovrebbe essere usato sempre in abbinamento a "numberingOrg"</p> <p>(XPath GARWorkInv/GWlbody/GWlitem/inventory/actualPackageUnit/itemsList/qualityLevel/@listName) [Optional]</p> <p>- nota: questo attributo dovrebbe essere usato sempre in abbinamento a "numberingOrg"</p> <p>(XPath GARWorkInv/GWlbody/GWlitem/garmentCode/garmentCodeB/garmentVariant/variantType/@listName) [Optional]</p> <p>- nota: questo attributo dovrebbe essere usato sempre in abbinamento a "numberingOrg"</p> <p>(XPath GARWorkInv/GWlbody/GWlitem/garmentCode/garmentCodeB/garmentVariant/variantCode/@listName) [Optional]</p> <p>- nota: questo attributo dovrebbe essere usato sempre in abbinamento a "numberingOrg"</p> <p>(XPath GARWorkInv/GWlbody/GWlitem/inventory/itemsList/qualityLevel/@listName) [Optional]</p> <p>- nota: questo attributo dovrebbe essere usato sempre in abbinamento a "numberingOrg"</p>
@listVersion	<p>specifica la versione della lista di codici usati per istanziare l'elemento</p> <p>- tipo base: string, lunghezza max: 6,</p> <p>(XPath GARWorkInv/GWlbody/GWlitem/inventory/itemsList/qualityLevel/@listVersion) [Optional]</p> <p>- nota: questo attributo dovrebbe essere usato sempre in abbinamento a "numberingOrg" e "listName"</p> <p>(XPath GARWorkInv/GWlbody/GWlitem/garmentPartCode/size/@listVersion) [Optional]</p> <p>- nota: questo attributo dovrebbe essere usato sempre in abbinamento a "numberingOrg" e "listName"</p> <p>(XPath GARWorkInv/GWlbody/GWlitem/garmentCode/garmentCodeA/art/@listVersion) [Optional]</p> <p>- nota: questo attributo dovrebbe essere usato sempre in abbinamento a "numberingOrg" e "listName"</p> <p>(XPath GARWorkInv/GWlbody/GWlitem/garmentPartCode/color/@listVersion) [Optional]</p> <p>- nota: questo attributo dovrebbe essere usato sempre in abbinamento a "numberingOrg" e "listName"</p> <p>(XPath GARWorkInv/GWlheader/refDoc/season/@listVersion) [Optional]</p> <p>- nota: questo attributo dovrebbe essere usato sempre in abbinamento a "numberingOrg" e "listName"</p> <p>(XPath GARWorkInv/GWlbody/GWlitem/garmentCode/garmentCodeB/garmentVariant/variantCode/@listVersion) [Optional]</p> <p>- nota: questo attributo dovrebbe essere usato sempre in abbinamento a "numberingOrg" e "listName"</p> <p>(XPath</p>

	<p><b>GARWorkInv/GWlbody/GWlitem/garmentCode/garmentCodeB/fabric/@listVersion) [Optional]</b>  - nota: questo attributo dovrebbe essere usato sempre in abbinamento a "numberingOrg" e "listName"  (XPath</p> <p><b>GARWorkInv/GWlbody/GWlitem/garmentCode/garmentCodeB/color/@listVersion) [Optional]</b>  - nota: questo attributo dovrebbe essere usato sempre in abbinamento a "numberingOrg" e "listName"  (XPath</p> <p><b>GARWorkInv/GWlbody/GWlitem/garmentCode/garmentCodeB/garmentVariant/variantType/@listVersion) [Optional]</b>  - nota: questo attributo dovrebbe essere usato sempre in abbinamento a "numberingOrg" e "listName"  (XPath</p> <p><b>GARWorkInv/GWlbody/GWlitem/garmentCode/garmentCodeB/size/@listVersion) [Optional]</b>  - nota: questo attributo dovrebbe essere usato sempre in abbinamento a "numberingOrg" e "listName"  (XPath</p> <p><b>GARWorkInv/GWlbody/GWlitem/garmentCode/garmentCodeB/artGroup/@listVersion) [Optional]</b>  - nota: questo attributo dovrebbe essere usato sempre in abbinamento a "numberingOrg" e "listName"  (XPath</p> <p><b>GARWorkInv/GWlbody/GWlitem/garmentCode/garmentCodeB/drop/@listVersion) [Optional]</b>  - nota: questo attributo dovrebbe essere usato sempre in abbinamento a "numberingOrg" e "listName"  (XPath</p> <p><b>GARWorkInv/GWlbody/GWlitem/garmentCode/garmentCodeB/mod/@listVersion) [Optional]</b>  - nota: questo attributo dovrebbe essere usato sempre in abbinamento a "numberingOrg" e "listName"  (XPath <b>GARWorkInv/GWlbody/GWlitem/garmentPartCode/fabric/@listVersion) [Optional]</b>  - nota: questo attributo dovrebbe essere usato sempre in abbinamento a "numberingOrg" e "listName"  (XPath</p> <p><b>GARWorkInv/GWlbody/GWlitem/inventory/actualPackageUnit/itemsList/qualityLevel/@listVersion) [Optional]</b>  - nota: questo attributo dovrebbe essere usato sempre in abbinamento a "numberingOrg" e "listName"  (XPath <b>GARWorkInv/GWlbody/GWlitem/garmentPartCode/mod/@listVersion) [Optional]</b>  - nota: questo attributo dovrebbe essere usato sempre in abbinamento a "numberingOrg" e "listName"  (XPath <b>GARWorkInv/GWlbody/GWlitem/refDoc/season/@listVersion) [Optional]</b>  - nota: questo attributo dovrebbe essere usato sempre in abbinamento a "numberingOrg" e "listName"</p>
@ln	<p>Codice lingua.  - tipo base: string, tabella cod.: NT60  <a href="http://www.ebiz.enea.it/moda-ml/repository/codelist/draft/gc_NT60.xml">http://www.ebiz.enea.it/moda-ml/repository/codelist/draft/gc_NT60.xml</a>  (XPath</p> <p><b>GARWorkInv/GWlbody/GWlitem/garmentCode/garmentCodeA/description/@ln) [Optional]</b>  (XPath</p> <p><b>GARWorkInv/GWlbody/GWlitem/garmentCode/garmentCodeB/description/@ln) [Optional]</b>  (XPath <b>GARWorkInv/GWlbody/GWlitem/garmentPartCode/description/@ln) [Optional]</b></p>
location	<p>specificazione di luogo. Può essere rappresentato da un codice identificativo (preferibile) o un breve testo (sconsigliato). Ad esempio un codice GS1-GLN, che richiede di assegnare il valore "GLN" all'attributo@LRI.  - tipo base: string, lunghezza max: 128,  (XPath <b>GARWorkInv/GWlbody/GWlitem/inventory/location) 0-1</b></p>
@logo	<p>logo aziendale (URL dell'immagine in formato jpg o gif). Si raccomanda che l'immagine e non ecceda i 640 pixel di larghezza.  - tipo base: string, lunghezza max: 255,</p>

	(XPath GARWorkInv/GWlheader/buyer/@logo) [Optional]
@LRI	emittente dell'identificatore (o sistema di identificazione) di una località. - tipo base: string, tabella cod.: NT3 <a href="http://www.ebiz.enea.it/moda-ml/repository/codelist/draft/gc_NT3.xml">http://www.ebiz.enea.it/moda-ml/repository/codelist/draft/gc_NT3.xml</a> (XPath GARWorkInv/GWlbody/GWlitem/inventory/location/@LRI) [Optional]
@mime	tipo mime dell'oggetto binario - tipo base: normalizedString, (XPath GARWorkInv/GWlheader/refDoc/attachment/binaryObject/@mime) [Optional] (XPath GARWorkInv/GWlbody/GWlitem/refDoc/attachment/binaryObject/@mime) [Optional]
mimeCode	tipo mime dell'oggetto esterno - tipo base: normalizedString, (XPath GARWorkInv/GWlheader/refDoc/attachment/externalReference/mimeCode) 0-1 Best Practice (XPath GARWorkInv/GWlbody/GWlitem/refDoc/attachment/externalReference/mimeCode) 0-1 Best Practice
mod	codice modello del capo di confezione - tipo base: string, lunghezza max: 15, (XPath GARWorkInv/GWlbody/GWlitem/garmentCode/garmentCodeB/mod) 1-1 (XPath GARWorkInv/GWlbody/GWlitem/garmentPartCode/mod) 1-1 - note: nel caso di un componente, dovrebbe essere lo stesso codice assegnato al capo intero
msgDate	data di emissione del presente messaggio (documento xml), espressa in uno dei formati: AAAA-MM-GG, AAAA-MM-GG:HH-MM o AAAA-SS (cioè anno-settimana) - tipo base: string, (XPath GARWorkInv/GWlheader/msgDate) 1-1
@msgfunction	funzione rivestita dal presente messaggio in relazione alla sua trasmissione - tipo base: string, tabella cod.: NT18 <a href="http://www.ebiz.enea.it/moda-ml/repository/codelist/draft/gc_NT18.xml">http://www.ebiz.enea.it/moda-ml/repository/codelist/draft/gc_NT18.xml</a> (XPath GARWorkInv/@msgfunction) [Optional] [Default= OR]
msgID	chiave identificativa univoca del documento di business nel sistema informativo della Parte emittente. Mantiene il medesimo valore In caso di più spedizioni del medesimo documento di business. - tipo base: string, lunghezza max: 35, (XPath GARWorkInv/GWlheader/msgID) 0-1
msgN	numero identificativo univoco assegnato al messaggio (documento xml) da chi lo emette. Assume valori diversi In caso di più spedizioni del medesimo documento di business. - tipo base: string, lunghezza max: 35, (XPath GARWorkInv/GWlheader/msgN) 1-1
netWeight	peso netto dichiarato a fini di trasporto o doganali - tipo base: decimal, min incluso: 0, cifre decimali: 2, (XPath GARWorkInv/GWlbody/GWlitem/inventory/actualPackageUnit/netWeight) 0-1
note	nota in testo libero o strutturata (computer processing). Per strutturare la nota si devono usare gli attributi "noteLabel" e "codelist" - tipo base: string, lunghezza max: 350, (XPath GARWorkInv/GWlbody/GWlitem/inventory/actualPackageUnit/note) 0-99 (XPath GARWorkInv/GWlbody/GWlitem/note) 0-99 (XPath GARWorkInv/GWlheader/note) 0-99
@noteLabel	qualificatore dell'argomento di una nota - tipo base: string, lunghezza max: 35, (XPath GARWorkInv/GWlbody/GWlitem/inventory/actualPackageUnit/note/@noteLabel) [Optional] - nota: deve usarsi per qualificare l'argomento della nota (XPath GARWorkInv/GWlheader/note/@noteLabel) [Optional]

	<p>- nota: deve usarsi per qualificare l'argomento della nota (XPath GARWorkInv/GWlbody/GWlitem/note/@noteLabel) [Optional]</p> <p>- nota: deve usarsi per qualificare l'argomento della nota</p>
@numberingOrg	<p>organizzazione che ha creato la codifica o immatricolazione in oggetto</p> <p>- tipo base: string, tabella cod.: NT6 <a href="http://www.ebiz.enea.it/moda-ml/repository/codelist/draft/gc_NT6.xml">http://www.ebiz.enea.it/moda-ml/repository/codelist/draft/gc_NT6.xml</a> (XPath</p> <p style="padding-left: 20px;">GARWorkInv/GWlbody/GWlitem/inventory/actualPackageUnit/itemsList/itemId entification/serialN/@numberingOrg) [Optional]</p> <p>- nota: qui deve specificarsi il soggetto che ha assegnato la matricola (se diverso dal F ornitore) (XPath</p> <p style="padding-left: 20px;">GARWorkInv/GWlbody/GWlitem/garmentCode/garmentCodeB/added/@numb eringOrg) [Optional]</p> <p>- nota: questo attributo dovrebbe essere usato o singolarmente o in abbinamento con " listName" e "listVersion" (XPath GARWorkInv/GWlbody/GWlitem/garmentPartCode/mod/@numberingOrg) [Optional]</p> <p>- nota: questo attributo dovrebbe essere usato o singolarmente o in abbinamento con " listName" e "listVersion" (XPath</p> <p style="padding-left: 20px;">GARWorkInv/GWlbody/GWlitem/garmentCode/garmentCodeA/art/@numberin gOrg) [Optional]</p> <p>- nota: questo attributo dovrebbe essere usato o singolarmente o in abbinamento con " listName" e "listVersion" (XPath GARWorkInv/GWlbody/GWlitem/note/@numberingOrg) [Optional]</p> <p>- nota: deve usarsi per esplicitare la organizzazione che creato la lista dei codici usati i n "noteLabel" (XPath GARWorkInv/GWlheader/refDoc/attachment/fileName/@numberingOrg) [Optional] (XPath GARWorkInv/GWlbody/GWlitem/refDoc/docID/@numberingOrg) [Optional]</p> <p>- nota: qui si può specificare quale numerazione è usata per identificare il documento ( es.: del Cliente, del Fornitore, ..) (XPath</p> <p style="padding-left: 20px;">GARWorkInv/GWlbody/GWlitem/inventory/actualPackageUnit/packageIdentific ation/serialN/@numberingOrg) [Optional]</p> <p>- nota: qui deve specificarsi il soggetto che ha assegnato la matricola (se diverso dal F ornitore) (XPath GARWorkInv/GWlbody/GWlitem/refDoc/season/@numberingOrg) [Optional]</p> <p>- nota: questo attributo dovrebbe essere usato o singolarmente o in abbinamento con " listName" e "listVersion" (XPath GARWorkInv/GWlheader/buyer/id/@numberingOrg) [Optional] (XPath GARWorkInv/GWlheader/buyer/additionalIdentifier/@numberingOrg) [Optional]</p> <p>- nota: qui deve specificarsi il soggetto che ha assegnato il codice (XPath GARWorkInv/GWlbody/GWlitem/garmentCode/@numberingOrg) [Optional] (XPath</p> <p style="padding-left: 20px;">GARWorkInv/GWlbody/GWlitem/garmentCode/garmentCodeB/artGroup/@nu mberingOrg) [Optional]</p> <p>- nota: questo attributo dovrebbe essere usato o singolarmente o in abbinamento con " listName" e "listVersion" (XPath</p> <p style="padding-left: 20px;">GARWorkInv/GWlbody/GWlitem/inventory/actualPackageUnit/packageIdentific ation/packageN/@numberingOrg) [Optional] (XPath GARWorkInv/GWlheader/note/@numberingOrg) [Optional]</p> <p>- nota: deve usarsi per esplicitare la organizzazione che creato la lista dei codici usati i n "noteLabel" (XPath GARWorkInv/GWlbody/GWlitem/inventory/serialN/@numberingOrg) [Optional]</p> <p>- nota: qui deve specificarsi il soggetto che ha assegnato la matricola (se diverso dal F ornitore) (XPath GARWorkInv/GWlbody/GWlitem/garmentPartCode/fabric/@numberingOrg) [Optional]</p> <p>- nota: questo attributo dovrebbe essere usato o singolarmente o in abbinamento con " listName" e "listVersion" (XPath GARWorkInv/GWlbody/GWlitem/garmentPartCode/added/@numberingOrg) [Optional]</p> <p>- nota: questo attributo dovrebbe essere usato o singolarmente o in abbinamento con " listName" e "listVersion" (XPath GARWorkInv/GWlheader/refDoc/docID/@numberingOrg) [Optional]</p> <p>- nota: qui si può specificare quale numerazione è usata per identificare il documento ( es.: del Cliente, del Fornitore, ..) (XPath GARWorkInv/GWlbody/GWlitem/inventory/itemsList/ qualityLevel/@numberingOrg) [Optional]</p> <p>- nota: questo attributo dovrebbe essere usato o singolarmente o in abbinamento con " listName" e "listVersion"</p>

	<p>(XPath GARWorkInv/GWlheader/docID/@numberingOrg) [Optional]  - nota: <i>qui si può specificare quale numerazione è usata per identificare il documento ( es.: del Cliente, del Fornitore, ..)</i></p> <p>(XPath GARWorkInv/GWlbody/GWlitem/garmentPartCode/size/@numberingOrg) [Optional]  - nota: <i>questo attributo dovrebbe essere usato o singolarmente o in abbinamento con "listName" e "listVersion"</i></p> <p>(XPath GARWorkInv/GWlbody/GWlitem/inventory/itemsList/itemIdentification/serialN/@numberingOrg) [Optional]  - nota: <i>qui deve specificarsi il soggetto che ha assegnato la matricola (se diverso dal Fornitore)</i></p> <p>(XPath GARWorkInv/GWlbody/GWlitem/inventory/actualPackageUnit/itemsList/qualityLevel/@numberingOrg) [Optional]  - nota: <i>questo attributo dovrebbe essere usato o singolarmente o in abbinamento con "listName" e "listVersion"</i></p> <p>(XPath GARWorkInv/GWlbody/GWlitem/inventory/actualPackageUnit/packagesList/packageIdentification/packageN/@numberingOrg) [Optional]  (XPath GARWorkInv/GWlheader/thirdParty/id/@numberingOrg) [Optional]  (XPath GARWorkInv/GWlheader/refDoc/season/@numberingOrg) [Optional]  - nota: <i>questo attributo dovrebbe essere usato o singolarmente o in abbinamento con "listName" e "listVersion"</i></p> <p>(XPath GARWorkInv/GWlbody/GWlitem/garmentCode/garmentCodeB/mod/@numberingOrg) [Optional]  - nota: <i>questo attributo dovrebbe essere usato o singolarmente o in abbinamento con "listName" e "listVersion"</i></p> <p>(XPath GARWorkInv/GWlbody/GWlitem/inventory/EPClist/EPC/@numberingOrg) [Optional]  (XPath GARWorkInv/GWlbody/GWlitem/garmentPartCode/color/@numberingOrg) [Optional]  - nota: <i>questo attributo dovrebbe essere usato o singolarmente o in abbinamento con "listName" e "listVersion"</i></p> <p>(XPath GARWorkInv/GWlbody/GWlitem/garmentCode/garmentCodeB/garmentVariant/variantCode/@numberingOrg) [Optional]  - nota: <i>questo attributo dovrebbe essere usato o singolarmente o in abbinamento con "listName" e "listVersion"</i></p> <p>(XPath GARWorkInv/GWlbody/GWlitem/garmentCode/garmentCodeB/garmentVariant/variantType/@numberingOrg) [Optional]  - nota: <i>questo attributo dovrebbe essere usato o singolarmente o in abbinamento con "listName" e "listVersion"</i></p> <p>(XPath GARWorkInv/GWlheader/subContractor/id/@numberingOrg) [Optional]  (XPath GARWorkInv/GWlbody/GWlitem/garmentPartCode/@numberingOrg) [Optional]  (XPath GARWorkInv/GWlbody/GWlitem/inventory/actualPackageUnit/packageModelCode/@numberingOrg) [Optional]  (XPath GARWorkInv/GWlbody/GWlitem/garmentCode/garmentCodeB/color/@numberingOrg) [Optional]  - nota: <i>questo attributo dovrebbe essere usato o singolarmente o in abbinamento con "listName" e "listVersion"</i></p> <p>(XPath GARWorkInv/GWlbody/GWlitem/garmentCode/garmentCodeB/size/@numberingOrg) [Optional]  - nota: <i>questo attributo dovrebbe essere usato o singolarmente o in abbinamento con "listName" e "listVersion"</i></p> <p>(XPath GARWorkInv/GWlbody/GWlitem/garmentCode/garmentCodeB/fabric/@numberingOrg) [Optional]  - nota: <i>questo attributo dovrebbe essere usato o singolarmente o in abbinamento con "listName" e "listVersion"</i></p> <p>(XPath GARWorkInv/GWlbody/GWlitem/garmentCode/garmentCodeB/@numberingOrg) [Optional]  (XPath GARWorkInv/GWlbody/GWlitem/garmentCode/garmentCodeB/drop/@numberingOrg) [Optional]  - nota: <i>questo attributo dovrebbe essere usato o singolarmente o in abbinamento con "listName" e "listVersion"</i></p> <p>(XPath</p>
--	---

	<p>GARWorkInv/GWlbody/GWlitem/inventory/actualPackageUnit/note/@numberingOrg) [Optional]</p> <p>- nota: deve usarsi per esplicitare la organizzazione che creato la lista dei codici usati in "noteLabel"</p> <p>(XPath GARWorkInv/GWlbody/GWlitem/inventory/actualPackageUnit/packagesList/packageIdentification/serialN/@numberingOrg) [Optional]</p> <p>- nota: qui deve specificarsi il soggetto che ha assegnato la matricola (se diverso dal Fornitore)</p> <p>(XPath GARWorkInv/GWlbody/GWlitem/refDoc/attachment/fileName/@numberingOrg) [Optional]</p>
package	<p>codice che specifica il tipo di collo di trasporto</p> <p>- tipo base: string, tabella cod.: T11</p> <p><a href="http://www.ebiz.enea.it/moda-ml/repository/codelist/draft/gc_T11.xml">http://www.ebiz.enea.it/moda-ml/repository/codelist/draft/gc_T11.xml</a></p> <p>(XPath GARWorkInv/GWlbody/GWlitem/inventory/actualPackageUnit/package) 0-1</p>
@packageContainerN	<p>riferimento al collo esterno in cui questo collo è contenuto</p> <p>- tipo base: string, lunghezza max: 40,</p> <p>(XPath GARWorkInv/GWlbody/GWlitem/inventory/actualPackageUnit/packageIdentification/packageN/@packageContainerN) [Optional]</p> <p>(XPath GARWorkInv/GWlbody/GWlitem/inventory/actualPackageUnit/packagesList/packageIdentification/packageN/@packageContainerN) [Optional]</p>
@packageLevel	<p>livello usato per la descrizione gerarchica della struttura dei colli (la numerazione è crescente dall'esterno all'interno)</p> <p>- tipo base: positiveInteger, min incluso: 1, max incluso: 9,</p> <p>(XPath GARWorkInv/GWlbody/GWlitem/inventory/actualPackageUnit/@packageLevel) [Optional]</p>
packageModelCode	<p>codice (ad es. un barcode) identificativo del tipo di imballaggio</p> <p>- tipo base: string,</p> <p>(XPath GARWorkInv/GWlbody/GWlitem/inventory/actualPackageUnit/packageModelCode) 0-1</p>
packageN	<p>numero di matricola usato per identificare un collo di trasporto</p> <p>- tipo base: string, lunghezza max: 40,</p> <p>(XPath GARWorkInv/GWlbody/GWlitem/inventory/actualPackageUnit/packagesList/packageIdentification/packageN) 1-1</p> <p>(XPath GARWorkInv/GWlbody/GWlitem/inventory/actualPackageUnit/packageIdentification/packageN) 1-1</p>
packageText	<p>denominazione del tipo di collo di trasporto (testo)</p> <p>- tipo base: string, lunghezza max: 80,</p> <p>(XPath GARWorkInv/GWlbody/GWlitem/inventory/actualPackageUnit/packageText) 0-1</p>
person	<p>nome di una persona (ad esempio persona di riferimento all'interno di una organizzazione)</p> <p>- tipo base: string, lunghezza max: 40,</p> <p>(XPath GARWorkInv/GWlheader/thirdParty/person) 0-1</p> <p>(XPath GARWorkInv/GWlheader/buyer/person) 0-1</p> <p>(XPath GARWorkInv/GWlheader/subContractor/person) 0-1</p>
@phone	<p>numero di telefono di una persona contattata</p> <p>- tipo base: string, lunghezza max: 35,</p> <p>(XPath GARWorkInv/GWlheader/subContractor/person/@phone) [Optional]</p> <p>(XPath GARWorkInv/GWlheader/thirdParty/person/@phone) [Optional]</p> <p>(XPath GARWorkInv/GWlheader/buyer/person/@phone) [Optional]</p>
postCode	<p>codice postale</p> <p>- tipo base: string, lunghezza max: 10,</p> <p>(XPath GARWorkInv/GWlheader/subContractor/postCode) 0-1</p> <p>(XPath GARWorkInv/GWlheader/buyer/postCode) 0-1</p>

	(XPath GARWorkInv/GWlheader/thirdParty/postCode) 0-1
qty	quantità netta dell'articolo o dell'oggetto correlato, qualificata dalla funzione del documento e dal contesto - tipo base: decimal, min incluso: 0, cifre decimali: 2, (XPath GARWorkInv/GWlbody/GWlitem/inventory/qty) 1-2 Best Practice
qualityLevel	Esito qualitativo (prima scelta, seconda scelta..) del prodotto. - tipo base: string, (XPath GARWorkInv/GWlbody/GWlitem/inventory/actualPackageUnit/itemsList/qualityLevel) 0-1 (XPath GARWorkInv/GWlbody/GWlitem/inventory/itemsList/qualityLevel) 0-1
@role	qualificatore del ruolo della Terza Parte - tipo base: string, tabella cod.: NT2 <a href="http://www.ebiz.enea.it/moda-ml/repository/codelist/draft/gc_NT2.xml">http://www.ebiz.enea.it/moda-ml/repository/codelist/draft/gc_NT2.xml</a> (XPath GARWorkInv/GWlheader/thirdParty/@role) [Required]
@schemeID	identificatore di uno schema di identificazione - tipo base: string, (XPath GARWorkInv/GWlheader/refDoc/attachment/hashFootprint/@schemeID) [Optional] - nota: <i>specificare per quale sistema questa impronta hash potrebbe essere utilizzata come identificatore (ad esempio sistema HDFS..)</i> (XPath GARWorkInv/GWlbody/GWlitem/refDoc/attachment/hashFootprint/@schemeID) [Optional] - nota: <i>specificare per quale sistema questa impronta hash potrebbe essere utilizzata come identificatore (ad esempio sistema HDFS..)</i>
season	stagione di vendita, composta da: stagione (1 crt) + anno (4 crt) - stagione: P/E=1 A/I=2 P=3-E=4 A=5 I=6; per più di quattro stagioni usare sequenza alfabetica: 1a stagione=A 2a stagione=B etc.etc. - tipo base: string, lunghezza max: 15, (XPath GARWorkInv/GWlbody/GWlitem/refDoc/season) 0-1 - nota: <i>qui indica la stagione a cui appartiene il documento in oggetto</i> (XPath GARWorkInv/GWlheader/refDoc/season) 0-1 - nota: <i>qui indica la stagione a cui appartiene il documento in oggetto</i>
@sender	qualificatore che distingue la Parte che spedisce il documento - tipo base: boolean, (XPath GARWorkInv/GWlheader/subContractor/@sender) [Optional] - nota: <i>L'uso di questo attributo è obbligatorio quando si vuole usare lo STYLESHEET</i> (XPath GARWorkInv/GWlheader/thirdParty/@sender) [Optional] - nota: <i>L'uso di questo attributo è obbligatorio quando si vuole usare lo STYLESHEET</i> (XPath GARWorkInv/GWlheader/buyer/@sender) [Optional] - nota: <i>L'uso di questo attributo è obbligatorio quando si vuole usare lo STYLESHEET</i>
serialN	numero di matricola usato per identificare una singola unità fisica - tipo base: string, lunghezza max: 250, (XPath GARWorkInv/GWlbody/GWlitem/inventory/actualPackageUnit/packagesList/packageIdentification/serialN) 0-9 - nota: <i>molteplici valori di serialN sono ammessi per indicare diverse rappresentazioni del seriale del medesimo collo. Le diverse istanze di serialN debbono differire per almeno uno dei due attributi idQualifier o numberingOrg</i> (XPath GARWorkInv/GWlbody/GWlitem/inventory/actualPackageUnit/packageIdentification/serialN) 0-9 - nota: <i>molteplici valori di serialN sono ammessi per indicare diverse rappresentazioni del seriale del medesimo collo. Le diverse istanze di serialN debbono differire per almeno uno dei due attributi idQualifier o numberingOrg</i> (XPath GARWorkInv/GWlbody/GWlitem/inventory/serialN) 0-unbounded - nota: <i>Utilizzare questo elemento se il metodo di codifica è uno solo ed è il medesimo per ogni articolo</i> (XPath GARWorkInv/GWlbody/GWlitem/inventory/itemsList/itemIdentification/serialN) 1-9 Best Practice - nota: <i>molteplici valori di serialN indicano diverse rappresentazioni del seriale della medesima unità di prodotto. Le istanze di serialN debbono differire per almeno uno dei due attributi numberingOrg e idQualifier.</i> (XPath



	<p><b>GARWorkInv/GWlbody/GWlitem/inventory/actualPackageUnit/itemsList/itemIdentification/serialN) 1-9</b> Best Practice</p> <p>- note: molteplici valori di serialN indicano diverse rappresentazioni del seriale della medesima unita' di prodotto. Le istanze di serialN debbono differire per almeno uno dei due attributi numberingOrg e idQu alifier.</p>
size	<p>codice taglia del prodotto fashion (maglieria, confezione, ..)</p> <p>- tipo base: string, lunghezza max: 15,</p> <p>(XPath GARWorkInv/GWlbody/GWlitem/garmentPartCode/size) 0-1</p> <p>(XPath GARWorkInv/GWlbody/GWlitem/garmentCode/garmentCodeB/size) 0-1</p>
street	<p>via e numero civico di una locazione</p> <p>- tipo base: string, lunghezza max: 80,</p> <p>(XPath GARWorkInv/GWlheader/thirdParty/street) 0-1</p> <p>(XPath GARWorkInv/GWlheader/buyer/street) 0-1</p> <p>(XPath GARWorkInv/GWlheader/subContractor/street) 0-1</p>
subCountry	<p>sigla o codice della provincia (sub-country)</p> <p>- tipo base: string, lunghezza max: 9,</p> <p>(XPath GARWorkInv/GWlheader/thirdParty/subCountry) 0-1</p> <p>(XPath GARWorkInv/GWlheader/subContractor/subCountry) 0-1</p> <p>(XPath GARWorkInv/GWlheader/buyer/subCountry) 0-1</p>
subDept	<p>nome o codice di una unità (Divisione, Ufficio, Stabilimento)</p> <p>- tipo base: string, lunghezza max: 40,</p> <p>(XPath GARWorkInv/GWlheader/buyer/subDept) 0-1</p> <p>(XPath GARWorkInv/GWlheader/thirdParty/subDept) 0-1</p> <p>(XPath GARWorkInv/GWlheader/subContractor/subDept) 0-1</p>
@TID	<p>matricola che contrassegna il chip RFID</p> <p>- tipo base: string,</p> <p>(XPath GARWorkInv/GWlbody/GWlitem/inventory/EPClist/EPC/@TID) [Optional]</p>
transactionReceipt	<p>ricevuta di transazione in blockchain</p> <p>- tipo base: string, lunghezza max: 80,</p> <p>(XPath GARWorkInv/GWlbody/GWlitem/refDoc/attachment/blockChainReference/transactionReceipt) 1-9</p> <p>(XPath GARWorkInv/GWlheader/refDoc/attachment/blockChainReference/transactionReceipt) 1-9</p>
@uid	<p>identificatore elemento, univoco all'interno del documento xml</p> <p>- tipo base: string,</p> <p>(XPath GARWorkInv/GWlbody/GWlitem/refDoc/attachment/@uid) [Optional]</p> <p>(XPath GARWorkInv/GWlheader/refDoc/attachment/@uid) [Optional]</p>
@um	<p>unità di misura fisica</p> <p>- tipo base: string, tabella cod.: NT7</p> <p><a href="http://www.ebiz.enea.it/moda-ml/repository/codelist/draft/gc_NT7.xml">http://www.ebiz.enea.it/moda-ml/repository/codelist/draft/gc_NT7.xml</a></p> <p>(XPath GARWorkInv/GWlbody/GWlitem/inventory/actualPackageUnit/packageDim/width/@um) [Required]</p> <p>(XPath GARWorkInv/GWlbody/GWlitem/inventory/actualPackageUnit/packageDim/length/@um) [Required]</p> <p>(XPath GARWorkInv/GWlbody/GWlitem/inventory/actualPackageUnit/packageDim/height/@um) [Required]</p> <p>(XPath GARWorkInv/GWlheader/subContractor/geoCoordinates/@um) [Optional] [Default= DEGD]</p> <p>- nota: se non indicata si assumono GRADI decimali</p> <p>(XPath GARWorkInv/GWlheader/thirdParty/geoCoordinates/@um) [Optional] [Default= DEGD]</p> <p>- nota: se non indicata si assumono GRADI decimali</p> <p>(XPath GARWorkInv/GWlbody/GWlitem/inventory/actualPackageUnit/netWeight/@um) [Required]</p> <p>(XPath GARWorkInv/GWlbody/GWlitem/inventory/actualPackageUnit/grossWeight/@um) [Required]</p> <p>(XPath GARWorkInv/GWlbody/GWlitem/inventory/actualPackageUnit/volume/@um) [Required]</p>

	<p>(XPath GARWorkInv/GWlbody/GWlitem/inventory/qty/@um) [Required]  (XPath GARWorkInv/GWlheader/buyer/geoCoordinates/@um) [Optional] [Default= DEGD]  - nota: se non indicata si assumono GRADI decimali</p>
uri	<p>URI (Uniform Resource Identifier) che identifica l'oggetto esterno come una risorsa Internet  - tipo base: normalizedString,  (XPath GARWorkInv/GWlheader/refDoc/attachment/blockChainReference/uri) 1-1  - note: riferimento alla blockchain utilizzata (p.es. url <a href="https://etherscan.io/">https://etherscan.io/</a> di ethereum)  (XPath GARWorkInv/GWlheader/refDoc/attachment/externalReference/uri) 1-1  (XPath GARWorkInv/GWlbody/GWlitem/refDoc/attachment/externalReference/uri) 1-1  (XPath GARWorkInv/GWlbody/GWlitem/refDoc/attachment/blockChainReference/uri) 1-1  - note: riferimento alla blockchain utilizzata (p.es. url <a href="https://etherscan.io/">https://etherscan.io/</a> di ethereum)</p>
@useProfile	<p>profilo uso al quale il presente documento è conforme nel caso sia stato definito tra le parti. Preferibile sia un URI con nome aziende o eventualmente un URL con link al profilo.  - tipo base: string,  (XPath GARWorkInv/@useProfile) [Optional]</p>
variantCode	<p>Codice di variante utilizzata per prodotto fashion.  - tipo base: string,  (XPath GARWorkInv/GWlbody/GWlitem/garmentCode/garmentCodeB/garmentVariant/variantCode) 1-1</p>
variantType	<p>Tipo di variante utilizzata per prodotto fashion (esempi 'trattamento', 'tipo lavaggio', "classe di misure", ...)  - tipo base: string,  (XPath GARWorkInv/GWlbody/GWlitem/garmentCode/garmentCodeB/garmentVariant/variantType) 1-1</p>
@VAT	<p>aliquota o causale IVA (DEPRECATO, usare dtScheme)  - tipo base: string, tabella cod.: NT16  <a href="http://www.ebiz.enea.it/moda-ml/repository/codelist/draft/gc_NT16.xml">http://www.ebiz.enea.it/moda-ml/repository/codelist/draft/gc_NT16.xml</a>  (XPath GARWorkInv/GWlbody/GWlitem/lineN/@VAT) [Optional]  - nota: <i>Uso deprecato, preferire dtScheme quando previsto.</i>  (XPath GARWorkInv/GWlheader/thirdParty/@VAT) [Optional]</p>
@version	<p>Versione del dizionario da cui è creata l'istanza  - tipo base: string, tabella cod.: NT100  <a href="http://www.ebiz.enea.it/moda-ml/repository/codelist/draft/gc_NT100.xml">http://www.ebiz.enea.it/moda-ml/repository/codelist/draft/gc_NT100.xml</a>  (XPath GARWorkInv/@version) [Optional] [Default= draft]</p>
volume	<p>volume effettivo dell'oggetto specificato  - tipo base: decimal, min incluso: 0, cifre decimali: 2,  (XPath GARWorkInv/GWlbody/GWlitem/inventory/actualPackageUnit/volume) 0-1</p>
width	<p>larghezza effettiva dell'oggetto specificato  - tipo base: decimal, min incluso: 0, cifre decimali: 2,  (XPath GARWorkInv/GWlbody/GWlitem/inventory/actualPackageUnit/packageDim/width) 0-1</p>
xGeoCoord	<p>coordinata geografica x, corrispondente a latitudine  - tipo base: decimal,  (XPath GARWorkInv/GWlheader/thirdParty/geoCoordinates/xGeoCoord) 1-1  (XPath GARWorkInv/GWlheader/buyer/geoCoordinates/xGeoCoord) 1-1  (XPath GARWorkInv/GWlheader/subContractor/geoCoordinates/xGeoCoord) 1-1</p>
yGeoCoord	<p>coordinata geografica y, corrispondente a longitudine  - tipo base: decimal,  (XPath GARWorkInv/GWlheader/subContractor/geoCoordinates/yGeoCoord) 1-1  (XPath GARWorkInv/GWlheader/thirdParty/geoCoordinates/yGeoCoord) 1-1  (XPath GARWorkInv/GWlheader/buyer/geoCoordinates/yGeoCoord) 1-1</p>
zGeoCoord	<p>coordinata geografica z, corrispondente ad altitudine</p>

	<ul style="list-style-type: none"><li>- tipo base: decimal, (XPath GARWorkInv/GWlheader/thirdParty/geoCoordinates/zGeoCoord) 0-1</li><li>- note: <i>altitudine puo' essere omessa</i> (XPath GARWorkInv/GWlheader/buyer/geoCoordinates/zGeoCoord) 0-1</li><li>- note: <i>altitudine puo' essere omessa</i> (XPath GARWorkInv/GWlheader/subContractor/geoCoordinates/zGeoCoord) 0-1</li><li>- note: <i>altitudine puo' essere omessa</i></li></ul>
--	---

## 2.3 Best practice suggerite

**GARWorkInv/GWIheader/buyer/additionalIdentifier** (codice identificativo aggiuntivo della Parte in causa (Cliente, Fornitore, Destinatario merce ecc..), ad esempio per registri delle dogane o altri registri)

ITALIA: la PEC del destinatario della fattura SDI per le imprese può essere indicata in questo elemento (specificare attributo idQualifier='PEC'); analogamente il codice identificativo SDI (idQualifier='SDI')

**GARWorkInv/GWIheader/refDoc/docID** (numero identificativo del documento referenziato)

con numberingOrg va indicato chi ha assegnato l'identificatore al documento (è possibile indicarne due -p.es. cliente e fornitore- con due elementi docID dotati di numberingOrg differente)

**GARWorkInv/GWIbody/GWItem/refDoc/docID** (numero identificativo del documento referenziato)

con numberingOrg va indicato chi ha assegnato l'identificatore al documento (è possibile indicarne due -p.es. cliente e fornitore- con due elementi docID dotati di numberingOrg differente)

**GARWorkInv/GWIheader/refDoc/attachment/externalReference/mimeType** (tipo mime dell'oggetto esterno)

Utilizzare codifica IANA <http://www.iana.org/assignments/media-types/media-types.xml>

**GARWorkInv/GWIbody/GWItem/refDoc/attachment/externalReference/mimeType** (tipo mime dell'oggetto esterno)

Utilizzare codifica IANA <http://www.iana.org/assignments/media-types/media-types.xml>

**GARWorkInv/GWIbody/GWItem/inventory/qty** (quantità netta dell'articolo o dell'oggetto correlato, qualificata dalla funzione del documento e dal contesto)

questo elemento può avere due istanze solo nel caso di diversa unità di misura

**GARWorkInv/GWIbody/GWItem/inventory/itemsList/itemIdentification/serialN** (numero di matricola usato per identificare una singola unità fisica)

nel caso di capo con RFID interno per anticontraffazione, RFID EPCGlobal per la logistica e NFC per la customer experience dovrebbero esserci tre elementi serial con coppie di attributi numberingOrg/idQualifier: "CL"/"RFID", "GS1"/"RFID", "CL"/"NFC".

**GARWorkInv/GWIbody/GWItem/inventory/actualPackageUnit/itemsList/itemIdentification/serialN** (numero di matricola usato per identificare una singola unità fisica)

nel caso di capo con RFID interno per anticontraffazione, RFID EPCGlobal per la logistica e NFC per la customer experience dovrebbero esserci tre elementi serial con coppie di attributi numberingOrg/idQualifier: "CL"/"RFID", "GS1"/"RFID", "CL"/"NFC".

## 2.4 Tabelle di codifica utilizzate

Elenco delle tabelle di enumerazione utilizzate nel documento XML. Tutte le tabelle e i relativi codici sono presenti all'indirizzo: <http://www.ebiz.enea.it/eBIZ/imple/eBIZTCU-draft.asp?lingua=it&pag=6>

NT100 - Versione eBIZ TCFUpstream

NT16 - aliquota o causale IVA

NT18 - funzione messaggio

NT2 - qualificatore terzparte

NT29 - formato data

NT3 - emittente dell'identificatore (o sistema di identificazione) di una località.

NT333 - tipo algoritmo hashing

NT6 - ente codificatore

NT60 - lingua, codifiche da ISO 639-1 (sottoinsieme)

NT7 - unità di misura

T10 - ISO3166 - Nazione

T11 - tipo collo

T21 - tipo documento

T44 - tipo codice addizionale

T47 - classe di stock

T48 - tipo di parte del capo confezionato

(le tabelle più rilevanti sono presentate anche negli annessi successivi)

## RICONOSCIMENTO



Questa azione fa parte del progetto TRICK, che ha ricevuto finanziamenti dal programma Horizon 2020 contratto No. 958352 dell'Unione europea.

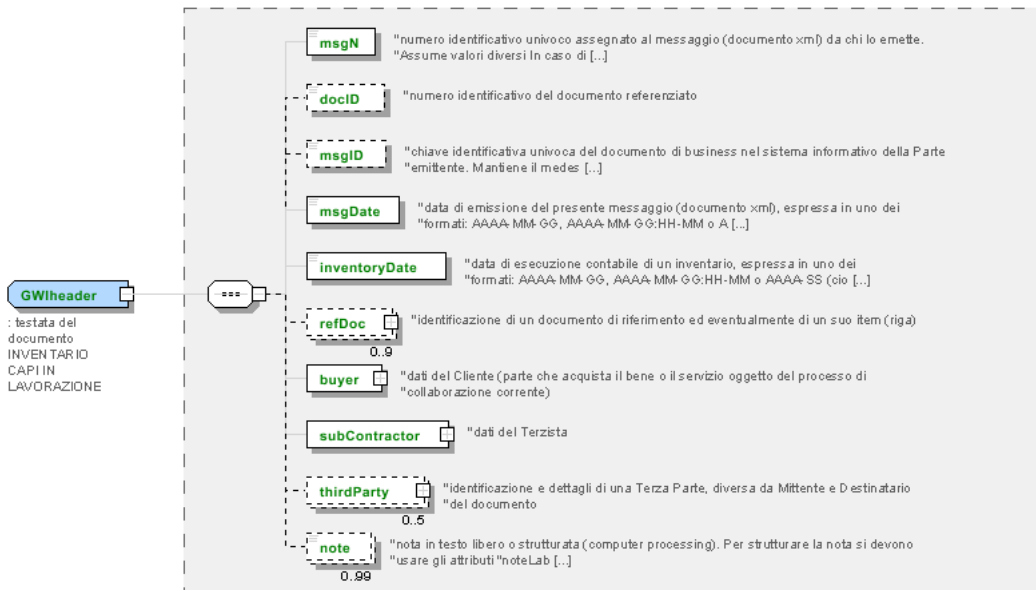
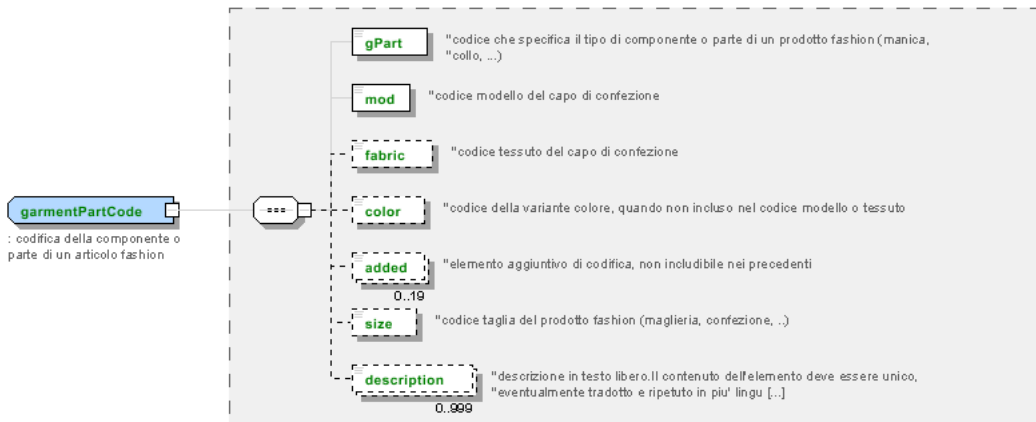
## AVVERTENZA

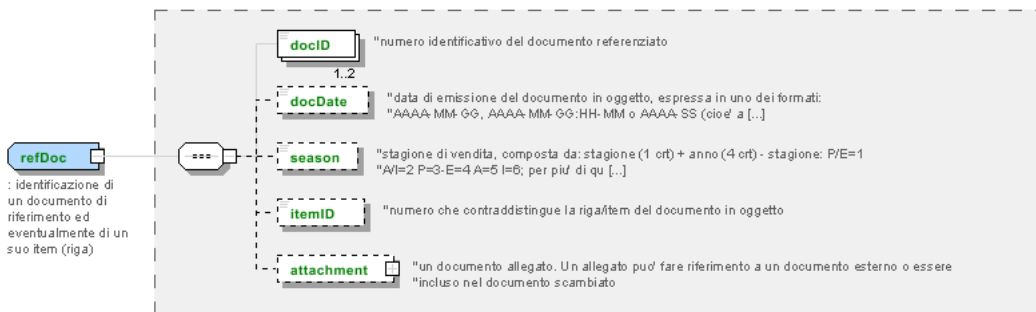
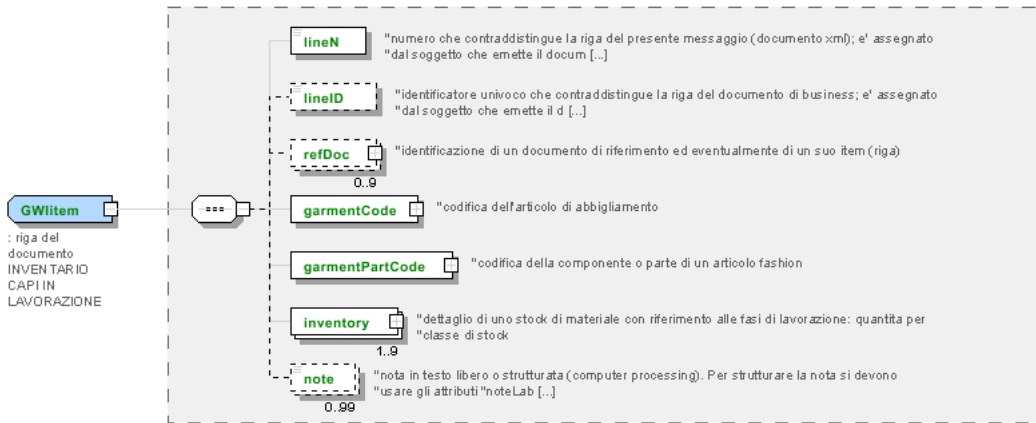
Il contenuto di questo documento rappresenta solo il punto di vista degli autori ed è di loro esclusiva responsabilità; non si può ritenere che rifletta le opinioni della Commissione europea o qualsiasi altro organismo dell'Unione europea.

La Commissione europea non si assume alcuna responsabilità per l'uso che può essere fatto delle informazioni in esso contenute.

# Allegato A

Immagini rappresentative della struttura dei principali elementi complessi.









## Allegato B

### NT100 - Versione eBIZ TCFUpstream

versione dizionario

Agenzia: eBIZ

Tabella decodifica: NT100

File lista codici (Generic code): [http://www.ebiz.enea.it/moda-ml/repository/codelist/draft/gc\\_NT100.xml](http://www.ebiz.enea.it/moda-ml/repository/codelist/draft/gc_NT100.xml)

Codice	Descrizione	Note di adozione	Data di inserimento
2013-1	v2013-1		01/07/2013
2018-1	v2018-1		04/11/2018
draft	draft		08/09/2017

### NT16 - aliquota o causale IVA

aliquota o causale IVA ( DEPRECATO, usare dtScheme )

Tabella decodifica: NT16

File lista codici (Generic code): [http://www.ebiz.enea.it/moda-ml/repository/codelist/draft/gc\\_NT16.xml](http://www.ebiz.enea.it/moda-ml/repository/codelist/draft/gc_NT16.xml)

### NT18 - funzione messaggio

funzione rivestita dal presente messaggio in relazione alla sua trasmissione

Agenzia: eBIZ

Tabella decodifica: NT18

File lista codici (Generic code): [http://www.ebiz.enea.it/moda-ml/repository/codelist/draft/gc\\_NT18.xml](http://www.ebiz.enea.it/moda-ml/repository/codelist/draft/gc_NT18.xml)

Codice	Descrizione	Note di adozione	Data di inserimento
CA	cancellazione documento presente		01/07/2013
CP	copia		
OR	originale		
RC	ritrasmissione correzione dati errati		
RT	ritrasmissione		

### NT2 - qualificatore terzaparte

qualificatore del ruolo della Terza Parte

Agenzia: eBIZ

Tabella decodifica: NT2

File lista codici (Generic code): [http://www.ebiz.enea.it/moda-ml/repository/codelist/draft/gc\\_NT2.xml](http://www.ebiz.enea.it/moda-ml/repository/codelist/draft/gc_NT2.xml)

Codice	Descrizione	Note di adozione	Data di inserimento
AG	Agente		
AU	Auditor		08/04/2019
BU	Acquirente		13/06/2022
CE	Autorita' certificatrice		08/04/2019
CM	Committente		13/06/2022
CO	Collaudatore		
CU	Autorita' doganale		13/06/2022
DC	Destinatario Conferma		
DF	Destinatario Fattura		
DI	Destinatario per conoscenza (CC)		28/10/2014
DM	Destinatario Merce		
DP	Indirizzo consegna merce		
EX	Esperto		13/06/2022
IM	Importatore		
OR	Originatore (cliente finale)		10/09/2014
SC	Terzista		10/04/2019
SM	Gestore servizio/ePlatform		08/04/2019
SP	Spedizioniere		
SU	Fornitore		13/06/2022
TL	Laboratorio di analisi o test		13/06/2022
TX	Autorita' fiscale		

#### NT29 - formato data

formato in cui è espressa la data

Agenzia: eBIZ

Tabella decodifica: NT29

File lista codici (Generic code): [http://www.ebiz.enea.it/moda-ml/repository/codelist/draft/gc\\_NT29.xml](http://www.ebiz.enea.it/moda-ml/repository/codelist/draft/gc_NT29.xml)

Codice	Descrizione	Note di adozione	Data di inserimento
D	AAAA-MM-GG		
M	AAAA-MM-GG:HH-MM (data e orario)		
S	AAAA-MM-GG:HH-MM-SS (data e orario con secondi)		13/06/2022
W	AAAA-SS (anno-settimana)		

**NT3 - emittente dell'identificatore (o sistema di identificazione) di una località.**

lista dei possibili emittenti dell'identificatore (o sistema di identificazione) di una località.

Agenzia: eBIZ

Tabella decodifica: NT3

File lista codici (Generic code): [http://www.ebiz.enea.it/moda-ml/repository/codelist/draft/gc\\_NT3.xml](http://www.ebiz.enea.it/moda-ml/repository/codelist/draft/gc_NT3.xml)

Codice	Descrizione	Note di adozione	Data di inserimento
EN4	GS1-GLN	obsolete	01/07/2013
GLN	GS1-GLN	equivalent to EN4	25/04/2023
MD	concordata tra le parti		
NCA	Autorita' doganale nazionale (magazzini doganali)	identifier of a bonded warehouse assigned by the customs authority	19/05/2023
PLA	Piattaforma	internal coding of the involved platform	14/05/2023
TRI	TRICK		14/05/2023

**NT333 - tipo algoritmo hashing**

tipo algoritmo hashing

Tabella decodifica: NT333

File lista codici (Generic code): [http://www.ebiz.enea.it/moda-ml/repository/codelist/draft/gc\\_NT333.xml](http://www.ebiz.enea.it/moda-ml/repository/codelist/draft/gc_NT333.xml)

Codice	Descrizione	Note di adozione	Data di inserimento
ADLER32	ADLER32		26/05/2023
HMAC	HMAC		26/05/2023
MD2	MD2		26/05/2023
MD4	MD4		26/05/2023
MD5	MD5		26/05/2023
MDC-2	MDC-2		26/05/2023
PANAMA	PANAMA		26/05/2023
RIPEMD-160	RIPEMD-160		26/05/2023
SHA-1	SHA-1		26/05/2023
SHA-2 256	SHA-2 256		26/05/2023
SHA-2 384	SHA-2 384		26/05/2023
SHA-2 512	SHA-2 512		26/05/2023
TIGER	TIGER		26/05/2023

**NT6 - ente codificatore**

organizzazione che ha creato e detiene il registro della codifica o immatricolazione a cui ci si riferisce

Agenzia: eBIZ

Tabella decodifica: NT6

File lista codici (Generic code): [http://www.ebiz.enea.it/moda-ml/repository/codelist/draft/gc\\_NT6.xml](http://www.ebiz.enea.it/moda-ml/repository/codelist/draft/gc_NT6.xml)

<b>Codice</b>	<b>Descrizione</b>	<b>Note di adozione</b>	<b>Data di inserimento</b>
CBR	Registro nazionale degli spedizionieri doganali		12/06/2023
CL	cliente		
CO	collaudo tessile		
DU	Registro D-U-N-S (Data Universal Numbering System)		04/05/2023
EB	eBIZ	replaces 'ML'	18/03/2019
EN	GS1 (gia' EAN-International )		
EO	Register of EORI (Economic Operators Registration and Identification number)		04/03/2023
ES	e-Stockflow	DEPRECATED	
FO	fornitore		
GS	GS1		01/07/2013
MF	autorità tributaria nazionale (es. registro codici IVA)		
ML	Moda-ML	DEPRECATED	
PL	Piattaforma applicativa		13/06/2022
REX	Sistema degli Esportatori Registrati (REX)		19/05/2023
SP	Service Provider		
SU	Enterprise Identification Number UID	Only switzerland	04/03/2023

**NT60 - lingua, codifiche da ISO 639-1 (sottoinsieme)**

Agenzia: eBIZ / ISO

Tabella decodifica: NT60

File lista codici (Generic code): [http://www.ebiz.enea.it/moda-ml/repository/codelist/draft/gc\\_NT60.xml](http://www.ebiz.enea.it/moda-ml/repository/codelist/draft/gc_NT60.xml)

<b>Codice</b>	<b>Descrizione</b>	<b>Note di adozione</b>	<b>Data di inserimento</b>
af	Afrikaans		31/01/2019
ar	Arabic		31/01/2019
be	Belarusian		31/01/2019
bg	Bulgarian		31/01/2019
bn	Bengali		31/01/2019
bo	Tibetan		31/01/2019

bs	Bosnian		31/01/2019
ca	Catalan, Valencian		31/01/2019
cs	Czech		31/01/2019
da	Danish		31/01/2019
de	German		31/01/2019
el	Greek, Modern (1453-)		31/01/2019
en	English		31/01/2019
eo	Esperanto		31/01/2019
es	Spanish, Castilian		31/01/2019
et	Estonian		31/01/2019
eu	Basque		31/01/2019
F	Femminile		15/04/2019
fa	Persian		31/01/2019
fi	Finnish		31/01/2019
fr	French		31/01/2019
ga	Irish		31/01/2019
gd	Gaelic, Scottish Gaelic		31/01/2019
gn	Guarani		31/01/2019
he	Hebrew		31/01/2019
hr	Croatian		31/01/2019
ht	Haitian, Haitian Creole		31/01/2019
hu	Hungarian		31/01/2019
hy	Armenian		31/01/2019
ia	Interlingua (International Auxiliary Language Association)		31/01/2019
id	Indonesian		31/01/2019
is	Icelandic		31/01/2019
it	Italian		31/01/2019
ja	Japanese		31/01/2019
ju	Javanese		31/01/2019
ka	Georgian		31/01/2019
km	Central Khmer		31/01/2019
ko	Korean		31/01/2019
ku	Kurdish		31/01/2019
lb	Luxembourgish, Letzeburgesch		31/01/2019
lo	Lao		31/01/2019
lt	Lithuanian		31/01/2019
lv	Latvian		31/01/2019
mg	Malagasy		31/01/2019

mk	Macedonian		31/01/2019
mn	Mongolian		31/01/2019
mt	Maltese		31/01/2019
nl	Dutch, Flemish		31/01/2019
no	Norwegian		31/01/2019
pl	Polish		31/01/2019
pt	Portuguese		31/01/2019
ro	Romanian, Moldavian, Moldovan		31/01/2019
ru	Russian		31/01/2019
se	Northern Sami		31/01/2019
sk	Slovak		31/01/2019
sl	Slovenian		31/01/2019
sm	Samoan		31/01/2019
so	Somali		31/01/2019
sq	Albanian		31/01/2019
sr	Serbian		31/01/2019
sv	Swedish		31/01/2019
sw	Swahili		31/01/2019
ta	Tamil		31/01/2019
th	Thai		31/01/2019
tr	Turkish		31/01/2019
uk	Ukrainian		31/01/2019
ur	Urdu		31/01/2019
uz	Uzbek		31/01/2019
vi	Vietnamese		31/01/2019
zh	Chinese		31/01/2019

#### NT7 - unità di misura

unità di misura fisica, è sottoinsieme della tabella di codifiche delle unità di misura Unit of Measure Code - UN/ECE REC 20 prodotto dalla United Nations Economic Commission for Europe (UN/ECE)

Agenzia: eBIZ / UN/ECE

Tabella decodifica: NT7

File lista codici (Generic code): [http://www.ebiz.enea.it/moda-ml/repository/codelist/draft/gc\\_NT7.xml](http://www.ebiz.enea.it/moda-ml/repository/codelist/draft/gc_NT7.xml)

Altro link: <http://docs.oasis-open.org/ubl/os-UBL-2.1/cl/gc/default/UnitOfMeasureCode-2.1.gc#>

<b>Codice</b>	<b>Descrizione</b>	<b>Note di adozione</b>	<b>Data di inserimento</b>
CMK	centimetro quadro		20/12/2017
CMQ	centimetro cubo		20/12/2017

CMT	centimetro		
CNE	centiNewton		
CO2TON	tonnellate di CO2		10/09/2014
COUPLES	paia		
DAY	giorno		22/08/2022
DEGD	gradi decimali		04/07/2022
DEGMS	grado con minuti e secondi		01/07/2022
DMQ	decimetro cubo		
E37	pixel		11/04/2018
GRM	grammo		
HUR	ora		
INH	pollice		
KGM	kilogrammo		
KMT	kilometro		
KWH	kilowattora		10/09/2014
LBR	libbra		
MCG	microgrammo		23/08/2022
MG	milligrammo		23/08/2022
MIN	minuto		
MMK	millimetro quadro		20/12/2017
MONTH	mese		22/08/2022
MSEC	millisecondo (unità di tempo)		22/08/2022
MTK	metro quadro		20/12/2017
MTQ	metro cubo		
MTR	metro		
NMB	number		
ONZ	oncia		
P1	percentuale		
PPM	parti per milione		
PZ	pezzo o pezza		
RPM	giri per metro		
SEC	secondo (unità di tempo)		22/08/2022
YEAR	anno		22/08/2022
YRD	yarda		

#### T10 - ISO3166 - Nazione

codice della nazione



Agenzia: ISO

Tabella decodifica: T10

File lista codici (Generic code): [http://www.ebiz.enea.it/moda-ml/repository/codelist/draft/gc\\_T10.xml](http://www.ebiz.enea.it/moda-ml/repository/codelist/draft/gc_T10.xml)

Tabella non stampata: sono presenti 240 elementi, oltre il massimo previsto di 99 elementi.

### T11 - tipo collo

codice che specifica il tipo di collo di trasporto (subset di UN/ECE 8053 ed UBL TransportEquipmentTypeCode-2.1)

Agenzia: eBIZ

Tabella decodifica: T11

File lista codici (Generic code): [http://www.ebiz.enea.it/moda-ml/repository/codelist/draft/gc\\_T11.xml](http://www.ebiz.enea.it/moda-ml/repository/codelist/draft/gc_T11.xml)

Altro link: <http://docs.oasis-open.org/ubl/os-UBL-2.1/cl/gc/default/TransportEquipmentTypeCode-2.1.gc#>

Codice	Descrizione	Note di adozione	Data di inserimento
4A	Scatola, acciaio		
4C	Scatola, legno		
4G	Scatola, cartone		01/08/2018
4H	Scatola, plastica		01/08/2018
5H	Borsa, tessuto di plastica		01/08/2018
5L	Borsa, tessile		01/08/2018
5M	Borsa, carta		
AJ	Cono		01/08/2018
BL	Balla, compressa		01/08/2018
BN	Balla, non compressa		01/08/2018
BX	Scatola		
CI	scatola metallica		01/08/2018
CL	spirale/avvolgimento/rotolo		01/08/2018
CN	Container, non altrimenti specificato come equipaggiamento di trasporto		01/08/2018
CS	Astuccio		01/08/2018
CT	scatola di cartone		01/08/2018
EC	Borsa, plastica		01/08/2018
ED	Cassa, con base pallet		01/08/2018
EE	Cassa, con base pallet, in legno		01/08/2018
EF	Cassa, con base pallet, cartone		01/08/2018
EG	Cassa, con base pallet, plastica		01/08/2018
EH	Cassa, con base pallet, metallo		01/08/2018
FX	Borsa, contenitore flessibile		01/08/2018
HN	Appendiabiti		01/08/2018

NE	Non imballato		
NF	Unita' singola, imballata o non imballata		01/08/2018
NG	Più unita', imballate o non imballate		01/08/2018
OA	Pallet, CHEP 40 cm x 60 cm		01/08/2018
OB	Pallet, CHEP 80 cm x 120 cm		01/08/2018
OC	Pallet, CHEP 100 cm x 120 cm		01/08/2018
OD	Pallet, AS 4068-1993		01/08/2018
OE	Pallet, ISO T11		01/08/2018
PE	europallet (80x120)		
PX	Pallet		
QS	Scatola, plastica, solido		
RJ	Rastrelliera appendiabiti		01/08/2018
RL	Bobina		01/08/2018
SO	Rocchetto		01/08/2018
TU	Tubo		
XD	Borsa, plastics film		
XK	Borsa, paper, multi-wall, water resistant		
ZZ	Definito reciprocamente		01/08/2018

## T21 - tipo documento

tipo del documento cui si fa riferimento

Agenzia: eBIZ

Tabella decodifica: T21

File lista codici (Generic code): [http://www.ebiz.enea.it/moda-ml/repository/codelist/draft/gc\\_T21.xml](http://www.ebiz.enea.it/moda-ml/repository/codelist/draft/gc_T21.xml)

<b>Codice</b>	<b>Descrizione</b>	<b>Note di adozione</b>	<b>Data di inserimento</b>
BIL	Polizza di carico		07/03/2023
BOR	Ordine aperto		01/02/2018
CAT	Listino - scheda tecnica		
CEO	Certificato di origine		13/04/2018
CER	Certificato		13/04/2018
CMR	Lettera di Vettura Internazionale CMR		07/03/2023
COC	Cartella colore		
CRN	Nota di credito		08/09/2017
CTO	Disposizione controllo		01/07/2013
CTR	Contratto o capitolato		
CXF	File CxF3		01/07/2013

DAD	Disposizione rammendo		
DDT	Documento di trasporto		
DEA	Avviso spedizione		
DER	Richiesta spedizione		
DR	Richiesta documento		02/12/2014
EAD	Documento di accompagnamento all'esportazione (DAE)	adopted by European customs	12/05/2023
ECMR	Lettera di Vettura Internazionale CMR elettronica		07/03/2023
ECUS	EXPORT Dichiarazione doganale		07/03/2023
FOR	Previsione		02/12/2014
GSO	Offerta stock abbigliamento		
GSX	Modifica offerta stock abbigliamento		
ICUS	IMPORT Dichiarazione doganale		07/03/2023
INV	Fattura		
KCC	Disposizione Maglieria-Confezione		02/12/2014
KCI	Inventario Capi in Lavorazione		02/12/2014
LCA	Studio LCA		28/08/2022
LCAD	Dataset di studio LCA		28/08/2022
M2M	Ordine su misura		02/12/2014
MAS	Carta modello		
MCI	Istruzioni visual merchandising		13/04/2018
OCH	Modifica ordine		
OFF	Offerta		
ORD	Ordine acquisto		
ORP	Risposta ordine		
OSR	Richiesta avanzamento ordine		
OSS	Stato offerta		02/12/2014
OST	Avanzamento ordine		
OUR	ns. riferimento		
PCO	Certificato di origine preferenziale		07/03/2023
PEF	Studio PEF		28/08/2022
PEFD	Dataset di studio PEF		28/08/2022
PEFP	Profilo ambientale PEF		07/03/2023
QR	Report Qualita		02/12/2014
RAI	Inventario Materia Prima in Lavorazione		02/12/2014
RDC	Disposizione tintura materia prima		
RDH	Modifica disposizione tintura materia prima		
RDR	Risposta disposizione tintura materia prima		
REA	Avviso ricevimento		

REQ	Richiesta di Offerta		
RET	Ritorno merce		02/12/2014
RSC	Disposizione di filatura		
RSH	Modifica disposizione filatura		
RSR	Risposta disposizione filatura		
SAD	Documento Amministrativo Unico (DAU)	adopted by European customs	12/05/2023
SCL	Scheda lavorazione		
SDE	Autodichiarazione		07/03/2023
SDS	SDS - Scheda dati di sicurezza		07/03/2023
SLCA	Studio S-LCA		07/03/2023
SLCAD	Documentazione di studio S-LCA		07/03/2023
TFC	Disposizione tintura-finissaggio tessuto		
TFX	Modifica Disposizione Tintura-Finissaggio Tessuto		02/12/2014
TPC	Disposizione stampa tessuto		
TPX	Modifica Disposizione Stampa Tessuto		02/12/2014
TWI	Inventario tessuto in lavorazione		
VMI	istruzioni visual merchandising		01/02/2018
WAC	Disposizione orditura		
WAYB	Lettera di vettura		07/03/2023
WEC	Disposizione tessitura		
YDC	Disposizione tintura filato		
YDH	Modifica disposizione tintura filato		
YDR	Risposta disposizione tintura filato		
YTC	Disposizione ritorcitura		
YWI	Inventario filato in lavorazione		

#### T44 - tipo codice aggiuntivo

qualificatore dell'elemento aggiuntivo di codifica di un prodotto

Agenzia: eBIZ

Tabella decodifica: T44

File lista codici (Generic code): [http://www.ebiz.enea.it/moda-ml/repository/codelist/draft/gc\\_T44.xml](http://www.ebiz.enea.it/moda-ml/repository/codelist/draft/gc_T44.xml)

Codice	Descrizione	Note di adozione	Data di inserimento
CC	cartella colori		
CL	collezione		
CO	codice identificativo azienda		08/09/2017
DY	numero bagno		

LT	numero lotto/partita		
MDI	Made in		08/09/2017
MS	stadio di lavorazione		
PKG	confezionamento		09/09/2014
PL	linea di prodotto		
RGB	valore RGB		
SE	codice cimossa		

#### T47 - classe di stock

classificazione di uno stock di materiale con riferimento allo stato di lavorazione

Agenzia: eBIZ

Tabella decodifica: T47

File lista codici (Generic code): [http://www.ebiz.enea.it/moda-ml/repository/codelist/draft/gc\\_T47.xml](http://www.ebiz.enea.it/moda-ml/repository/codelist/draft/gc_T47.xml)

Codice	Descrizione	Note di adozione	Data di inserimento
ALL	stock globale		
DMG	stock danneggiato		
FIW	stock prodotto finito		
PRW	stock pre-lavorazione		
WIP	stock giro lavoro		

#### T48 - tipo di parte del capo confezionato

codice che specifica il tipo di componente o parte di un articolo di maglieria/confezione (manica, collo, ...)

Agenzia: eBIZ

Tabella decodifica: T48

File lista codici (Generic code): [http://www.ebiz.enea.it/moda-ml/repository/codelist/draft/gc\\_T48.xml](http://www.ebiz.enea.it/moda-ml/repository/codelist/draft/gc_T48.xml)

Codice	Descrizione	Note di adozione	Data di inserimento
BB	bottom retro		01/08/2018
BF	bottom davanti		01/08/2018
CO	collare		01/08/2018
CU	polsino		01/08/2018
DV	davanti		
EM	ricamo		01/08/2018
OC	altro componente		01/08/2018
PO	tasca		01/08/2018

SC	schiena		
SL	manica		01/08/2018
TB	top retro		01/08/2018
TF	top davanti		01/08/2018