



<http://www.ebiz-tcf.eu>

DRAFT

GUIDA DI IMPLEMENTAZIONE TRANSAZIONE "OFFERTA RITORCITURA"

Versione: draft

Data di rilascio: 26/6/2023

Codice documento: G057

Documentazione Tecnica: <http://www.ebiz.enea.it>

Repository XML Schema: <http://www.ebiz.enea.it/moda-ml/repository/schema/draft/default.asp>

Repository guide: <http://www.ebiz.enea.it/moda-ml/repository/guide/draft/default.asp>

Nome file: G057-eBIZ-OffertaRitorcitura.pdf

0. PREMESSA

Questo documento riporta una **proposta di aggiornamento** ed estensione delle specifiche eBIZ a partire dalla versione eBIZ 2018. Sotto la denominazione di 'versione Draft' viene infatti riportato il risultato di un ampio lavoro di analisi e consultazione finalizzato a sviluppare e mantenere le specifiche eBIZ.

In particolare il contenuto di questa proposta è il risultato di diverse attività, principalmente quelle svolte nel quadro del **progetto TRICK**, finanziato dalla Commissione Europea: grant agreement 958352, call H2020-LOW-CARBON-CIRCULAR-INDUSTRIES-2020 / H2020-LCCI-2020-EASME-twostage.

I contenuti tecnici sono retrocompatibili con l'ultima versione ufficiale pubblicata, con l'esclusione dei concetti totalmente nuovi aggiunti esplicitamente per la versione che sono inseriti come evoluzione incrementale della base di conoscenza. Ogni proposta aggiuntiva rispetto a quelle specifiche costituisce una proposta, non ancora una specifica accettata, ma verrà proposta nelle apposite sedi per essere accettata nelle future versioni eBIZ.

1. DESCRIZIONE DI BUSINESS

1.1 Scopo

Questa guida ha lo scopo di illustrare alle aziende del settore tessile abbigliamento la forma standard XML del tipo documento "OFFERTA RITORCITURA", fornendo le istruzioni per il suo impiego nel contesto di commercio elettronico tra Terzisti e loro committenti illustrato nel diagramma accluso.

Tutte le regole necessarie per la costruzione e la validazione del documento sono espresse mediante uno specifico schema XML, che è presentato in dettaglio nel paragrafo

1.2 Generalità

La Offerta può essere usata da un Terzista per rispondere alla Richiesta di un Committente per la ritorcitura di un filato di sua proprietà.

La Offerta si articola su 4 livelli:

Lavorazione (macro) Offerta = radice documento (7 tipi di Offerte)

Famiglia Prodotto = qualificatore documento (tipologia di prodotto riferita al processo di fabbricazione; es.: filato pettinato, tessuto jacquard,...)

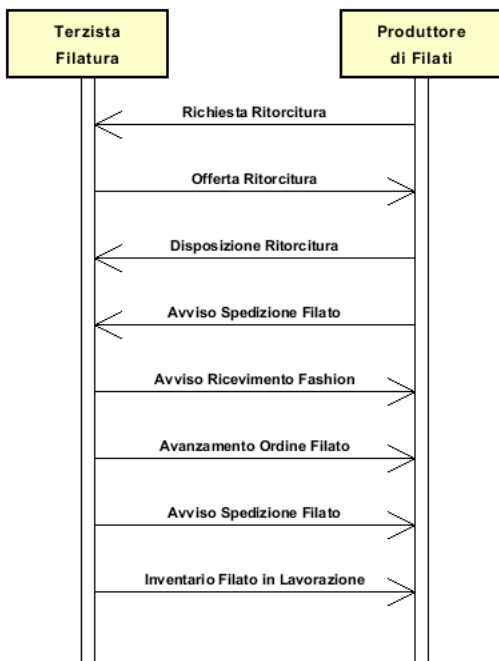
Specifiche prodotto = "xxxSpecs" (caratteristiche tecniche e proprietà del prodotto)

Operazioni offerte = "xxxMnfrOperation" (lavorazioni richieste)

Quantità, unità di misura e prezzi devono essere riferiti al terzo livello (Riga)

1.3. Scenario applicativo

Ritorcitura filati in conto terzi



2. GUIDA ALLA IMPLEMENTAZIONE

2.1 Struttura generale del documento XML

Tutti i dati che possono essere scambiati tra le Parti con questa classe di documenti XML sono mostrati nella "Struttura del documento" (una visione semplificata dello schema) dove:

- i due numeri che seguono ciascun elemento indicano la sua "cardinalità" (numero minimo e massimo di ripetizioni ammesse); il numero minimo uguale a 0 indica un elemento opzionale, il numero minimo maggiore o uguale a 1 indica un elemento obbligatorio)
- il carattere grassetto denota gli elementi che sono "complessi semantici" ovvero aggregati di dati elementari costruiti ai fini della funzionalità e della riusabilità dell'informazione (gli elementi che sono contenuti in ogni elemento padre si individuano agevolmente per l'indentatura)
- il simbolo @ ed il carattere corsivo denotano un attributo dell'elemento che lo precede; qui la condizione d'uso (Required, Optional, ecc.) è indicata fra parentesi quadre

Struttura del documento XML

YARNTwistOffer

```
@msgfunction [Optional] [Default= OR]
@yarnProcQualifier [Required]
@version [Optional] [Default= draft]
@useProfile [Optional]
| OFheader 1-1
| | msgN 1-1
| | - scegli -
| | msgID 0-1
| | - oppure -
| | docID 0-1
| | @numberingOrg [Optional]
| | - fine scelta -
| | msgDate 1-1
| | @dateForm [Optional]
| | season 0-1
| | @numberingOrg [Optional]
| | @codeList [Optional]
| | @listName [Optional]
| | @listVersion [Optional]
| | validityStart 0-1
| | @dateForm [Optional]
| | validityEnd 1-1
| | @dateForm [Optional]
| | refDoc 0-9
| | @docType [Required]
| | | docID 1-2
| | | @numberingOrg [Optional]
| | | docDate 0-1
| | | @dateForm [Optional]
| | | season 0-1
| | | @numberingOrg [Optional]
| | | @codeList [Optional]
| | | @listName [Optional]
| | | @listVersion [Optional]
| | | itemID 0-1
| | | attachment 0-1
| | | @uid [Optional]
| | | | fileName 0-1
| | | | @numberingOrg [Optional]
| | | | binaryObject 0-1
| | | | @format [Optional]
| | | | @mime [Optional]
| | | | @encoding [Optional]
| | | | @characterSet [Optional]
| | | | externalReference 0-99
| | | | | uri 1-1
```

- | | | | @isURL [Optional] [Default= true]
- | | | | mimeTypeCode 0-1
- | | | | formatCode 0-1
- | | | | encodingCode 0-1
- | | | | characterSetCode 0-1
- | | | | hashFootprint 0-1
- | | | | @schemeID [Optional]
- | | | | @hashMethod [Required]
- | | | | **blockChainReference 0-9**
- | | | | | uri 1-1
- | | | | | @isURL [Optional] [Default= true]
- | | | | | transactionReceipt 1-9

buyer 1-1

- | @logo [Optional]
- | @sender [Optional]
- | | id 1-1
- | | | @numberingOrg [Optional]
- | | additionalIdentifier 0-9
- | | | @numberingOrg [Optional]
- | | | @idQualifier [Optional]
- | | legalName 0-1
- | | dept 0-1
- | | subDept 0-1
- | | person 0-1
- | | | @email [Optional]
- | | | @phone [Optional]
- | | | @fax [Optional]
- | | street 0-1
- | | city 0-1
- | | subCountry 0-1
- | | country 0-1
- | | postCode 0-1
- | | **geoCoordinates 0-1**
- | | | @um [Optional] [Default= DEGD]
- | | | @geoRefSystem [Optional]
- | | | | xGeoCoord 1-1
- | | | | yGeoCoord 1-1
- | | | | zGeoCoord 0-1

- scegli -

subContractor 0-1

- | @sender [Optional]
- | | id 1-1
- | | | @numberingOrg [Optional]
- | | legalName 0-1
- | | dept 0-1
- | | subDept 0-1
- | | person 0-1
- | | | @email [Optional]
- | | | @phone [Optional]
- | | | @fax [Optional]
- | | street 0-1
- | | city 0-1
- | | subCountry 0-1
- | | country 0-1
- | | postCode 0-1
- | | **geoCoordinates 0-1**
- | | | @um [Optional] [Default= DEGD]
- | | | @geoRefSystem [Optional]
- | | | | xGeoCoord 1-1
- | | | | yGeoCoord 1-1
- | | | | zGeoCoord 0-1

- oppure -

supplier 0-1

- | @logo [Optional]
- | @sender [Optional]
- | | id 1-1
- | | | @numberingOrg [Optional]
- | | additionalIdentifier 0-9

- | | | @numberingOrg [Optional]
- | | | @idQualifier [Optional]
- | | | legalName 0-1
- | | | dept 0-1
- | | | subDept 0-1
- | | | person 0-1
- | | | @email [Optional]
- | | | @phone [Optional]
- | | | @fax [Optional]
- | | | street 0-1
- | | | city 0-1
- | | | subCountry 0-1
- | | | country 0-1
- | | | postCode 0-1
- | | | **geoCoordinates 0-1**
- | | | @um [Optional] [Default= DEGD]
- | | | @geoRefSystem [Optional]
 - | | | | xGeoCoord 1-1
 - | | | | yGeoCoord 1-1
 - | | | | zGeoCoord 0-1

- fine scelta -

- | | | **thirdParty 0-5**
- | | | @VAT [Optional]
- | | | @role [Required]
- | | | @sender [Optional]
 - | | | | id 1-1
 - | | | | | @numberingOrg [Optional]
 - | | | | | legalName 0-1
 - | | | | | dept 0-1
 - | | | | | subDept 0-1
 - | | | | | person 0-1
 - | | | | | @email [Optional]
 - | | | | | @phone [Optional]
 - | | | | | @fax [Optional]
 - | | | | | street 0-1
 - | | | | | city 0-1
 - | | | | | subCountry 0-1
 - | | | | | country 0-1
 - | | | | | postCode 0-1
 - | | | | | **geoCoordinates 0-1**
 - | | | | | @um [Optional] [Default= DEGD]
 - | | | | | @geoRefSystem [Optional]
 - | | | | | | xGeoCoord 1-1
 - | | | | | | yGeoCoord 1-1
 - | | | | | | zGeoCoord 0-1
- | | | note 0-99
 - | | | | @numberingOrg [Optional]
 - | | | | @codeList [Optional]
 - | | | | @noteLabel [Optional]

| terms 0-1

- | | | **payment 0-5**
- | | | @finDiscount [Optional]
- | | | @finSurcharge [Optional]
 - scegli -
 - | | | | payTerm 1-1
 - oppure -
 - | | | | payTermText 1-1
 - fine scelta -
 - | | | | payMode 0-1
- | | | **insPayment 0-5**
- | | | @part [Required]
 - scegli -
 - | | | | payTerm 1-1
 - oppure -
 - | | | | payTermText 1-1
 - fine scelta -
 - | | | | payMode 0-1

```

| | trade 0-1
| | - scegli -
| | | incoTermText 1-1
| | - oppure -
| | | incoTerm 1-1
| | - fine scelta -
| | - scegli -
| | | tradeLocation 0-1
| | | | location 0-1
| | | | | @LRI [Optional]
| | | | | legalName 0-1
| | | | | dept 0-1
| | | | | subDept 0-1
| | | | | person 0-1
| | | | | | @email [Optional]
| | | | | | @phone [Optional]
| | | | | | @fax [Optional]
| | | | | street 0-1
| | | | | city 0-1
| | | | | subCountry 0-1
| | | | | country 0-1
| | | | | postCode 0-1
| | | | | geoCoordinates 0-1
| | | | | | @um [Optional] [Default= DEGD]
| | | | | | @geoRefSystem [Optional]
| | | | | | | xGeoCoord 1-1
| | | | | | | yGeoCoord 1-1
| | | | | | | zGeoCoord 0-1
| | - oppure -
| | | location 0-1
| | | | @LRI [Optional]
| | - fine scelta -
| | transInfo 0-5
| | | @transReason [Optional]
| | | @progr [Optional]
| | | | transMode 1-1
| | | | carrier 0-1
| | - scegli -
| | | deliveryLocation 0-1
| | | | location 0-1
| | | | | @LRI [Optional]
| | | | | legalName 0-1
| | | | | dept 0-1
| | | | | subDept 0-1
| | | | | person 0-1
| | | | | | @email [Optional]
| | | | | | @phone [Optional]
| | | | | | @fax [Optional]
| | | | | street 0-1
| | | | | city 0-1
| | | | | subCountry 0-1
| | | | | country 0-1
| | | | | postCode 0-1
| | | | | geoCoordinates 0-1
| | | | | | @um [Optional] [Default= DEGD]
| | | | | | @geoRefSystem [Optional]
| | | | | | | xGeoCoord 1-1
| | | | | | | yGeoCoord 1-1
| | | | | | | zGeoCoord 0-1
| | - oppure -
| | | deliveryPlace 0-1
| | - fine scelta -
| | | grossWeight 0-1
| | | | @um [Required]
| | | | netWeight 0-1
| | | | | @um [Required]
| | | | transMeans 0-1
| | | | @propulsionSystemCode [Optional]

```

```

| | | transCondition 0-3
| | | transConditionText 0-1
- scegli -
| | | despatchPlace 0-1
- oppure -
| | | despatchLocation 0-1
| | | | location 0-1
| | | | @LRI [Optional]
| | | | legalName 0-1
| | | | dept 0-1
| | | | subDept 0-1
| | | | person 0-1
| | | | @email [Optional]
| | | | @phone [Optional]
| | | | @fax [Optional]
| | | | street 0-1
| | | | city 0-1
| | | | subCountry 0-1
| | | | country 0-1
| | | | postCode 0-1
| | | | geoCoordinates 0-1
| | | | @um [Optional] [Default= DEGD]
| | | | @geoRefSystem [Optional]
| | | | | xGeoCoord 1-1
| | | | | yGeoCoord 1-1
| | | | | zGeoCoord 0-1
- fine scelta -
| | | despatchDate 0-1
| | | | @dateForm [Optional]
| | | delEffectiveDate 0-1
| | | | @dateForm [Optional]
| | | routeLength 0-1
| | | | @um [Required]
| | | allowanceCharge 0-9
| | | @um [Optional]
| | | @VAT [Optional]
| | | @minQty [Optional]
| | | @currency [Optional]
| | | @maxQty [Optional]
| | | @isCharge [Optional]
- scegli -
| | | AC_category 1-1
- oppure -
| | | AC_categoryText 1-1
- fine scelta -
- scegli -
| | | AC_percent 1-1
- oppure -
| | | AC_amount 1-1
| | | | @currency [Optional]
- fine scelta -
| | | dtScheme 0-1
| | | | @taxType [Required]
| | | | taxCategory 0-1
| | | | taxRate 0-1
| | | | legalRef 0-1
| | | | | @numberingOrg [Optional]
| | | | | @codeList [Optional]
| | | | | @listName [Optional]
| | | | | @listVersion [Optional]
| | | | note 0-99
| | | | | @numberingOrg [Optional]
| | | | | @codeList [Optional]
| | | | | @noteLabel [Optional]
| YTOFbody 1-1
| | YTOFitem 1-unbounded
| | | @act [Required]

```



```

| | | lineN 1-1
| | |   @VAT [Optional]
| | | refDoc 0-9
| | |   @docType [Required]
| | |     | docID 1-2
| | |     |   @numberingOrg [Optional]
| | |     | docDate 0-1
| | |     |   @dateForm [Optional]
| | |     | season 0-1
| | |     |   @numberingOrg [Optional]
| | |     |   @codeList [Optional]
| | |     |   @listName [Optional]
| | |     |   @listVersion [Optional]
| | |     | itemID 0-1
| | |     | attachment 0-1
| | |     |   @uid [Optional]
| | |     |     | fileName 0-1
| | |     |     |   @numberingOrg [Optional]
| | |     |     | binaryObject 0-1
| | |     |     |   @format [Optional]
| | |     |     |   @mime [Optional]
| | |     |     |   @encoding [Optional]
| | |     |     |   @characterSet [Optional]
| | |     |     | externalReference 0-99
| | |     |     |   | uri 1-1
| | |     |     |   |   @isURL [Optional] [Default= true]
| | |     |     |   |   mimeTypeCode 0-1
| | |     |     |   |   formatCode 0-1
| | |     |     |   |   encodingCode 0-1
| | |     |     |   |   characterSetCode 0-1
| | |     |     |   | hashFootprint 0-1
| | |     |     |   |   @schemeID [Optional]
| | |     |     |   |   @hashMethod [Required]
| | |     |     |   | blockChainReference 0-9
| | |     |     |   |   | uri 1-1
| | |     |     |   |   |   @isURL [Optional] [Default= true]
| | |     |     |   |   |   transactionReceipt 1-9
| | |     |   yarnCompos 0-1
| | |     |     | percCompos 1-9
| | |     |     |   @fibre [Required]
| | |     |     |   @materialSource [Optional]
| | |     |     |   @recyclingProcessMethod [Optional]
| | |     |     |   @percSourcesRenewable [Optional]
| | |     |     |   @validationMethod [Optional]
| | |     |     |   @recyclingProcessEfficiency [Optional]
| | |     |   yarnSpecs 0-99
| | |     |     | - scegli -
| | |     |     |   | yarnCharText 1-1
| | |     |     |   - oppure -
| | |     |     |     | yarnChar 1-1
| | |     |     |   - fine scelta -
| | |     |     |     | experimValue 0-1
| | |     |     |     |   @um [Optional]
| | |     |     |     |   @method [Optional]
| | |     |     |     |   @application [Optional]
| | |     |     |     |   @idCO [Optional]
| | |     |     |     | specValue 0-1
| | |     |     |     |   @um [Optional]
| | |     |     |     |   @source [Optional]
| | |     |     |     |   @method [Optional]
| | |     |     |     |   @application [Optional]
| | |     |     |     |   @CV [Optional]
| | |     |     |   - scegli -
| | |     |     |     | tolerance 0-2
| | |     |     |     |   @um [Required]
| | |     |     |   - oppure -
| | |     |     |     | pcTolerance 0-2
| | |     |     |     |   @um [Optional]

```



```

| | | | | encodingCode 0-1
| | | | | characterSetCode 0-1
| | | | | hashFootprint 0-1
| | | | | @schemeID [Optional]
| | | | | @hashMethod [Required]
| | | | | blockChainReference 0-9
| | | | | | uri 1-1
| | | | | | @isURL [Optional] [Default= true]
| | | | | transactionReceipt 1-9
| yarnMachine 0-1
| yarnMachineSpecs 0-9
| | yarnMachineParam 1-1
| | | specValue 0-1
| | | | @um [Optional]
| | | | @source [Optional]
| | | | @method [Optional]
| | | | @application [Optional]
| | | | @CV [Optional]
- scegli -
| | | | | tolerance 0-2
| | | | | @um [Required]
- oppure -
| | | | | pcTolerance 0-2
| | | | | @um [Optional]
- fine scelta -
| | | | | note 0-99
| | | | | @numberingOrg [Optional]
| | | | | @codeList [Optional]
| | | | | @noteLabel [Optional]
| dtScheme 0-1
| | @taxType [Required]
| | | taxCategory 0-1
| | | taxRate 0-1
| | | legalRef 0-1
| | | | @numberingOrg [Optional]
| | | | @codeList [Optional]
| | | | @listName [Optional]
| | | | @listVersion [Optional]
| | | note 0-99
| | | | @numberingOrg [Optional]
| | | | @codeList [Optional]
| | | | @noteLabel [Optional]
| note 0-99
| | @numberingOrg [Optional]
| | @codeList [Optional]
| | @noteLabel [Optional]

```

2.2 Descrizione di dettaglio degli elementi del documento

Nelle tabelle seguenti vengono presentati tutti gli elementi (complessi e semplici) utilizzati in questo documento. La descrizione comprende: 1) informazioni proprie dell'elemento: tag, nome dell'elemento, breve descrizione, tipo di dato e vincoli sintattici; 2) informazioni relative all'uso dell'elemento in una particolare collocazione nel documento: xpath ed eventuali note relative a tale uso.

2.2.1 Elementi complessi (Aggregate Business Information Entities)

Sono elementi complessi gli elementi il cui contenuto è costituito da altri elementi (figli). Gli elementi complessi sono ordinati alfabeticamente.

allowanceCharge	Sconti e Oneri associati ad un Ordine o ad un contratto (XPath YARNTwistOffer/terms/allowanceCharge) 0-9
attachment	un documento allegato. Un allegato può fare riferimento a un documento esterno o essere incluso nel documento scambiato (XPath YARNTwistOffer/OFheader/refDoc/attachment) 0-1 (XPath YARNTwistOffer/YTOFbody/YTOFitem/yarnMnfrOperation/refDoc/attachment) 0-1 (XPath YARNTwistOffer/YTOFbody/YTOFitem/refDoc/attachment) 0-1
blockChainReference	riferimento in blockchain - tipo base: string, lunghezza max: 80, (XPath YARNTwistOffer/OFheader/refDoc/attachment/blockChainReference) 0-9 (XPath YARNTwistOffer/YTOFbody/YTOFitem/refDoc/attachment/blockChainReference) 0-9 (XPath YARNTwistOffer/YTOFbody/YTOFitem/yarnMnfrOperation/refDoc/attachment/blockChainReference) 0-9
buyer	dati del Cliente (parte che acquista il bene o il servizio oggetto del processo di collaborazione corrente) - tipo base: Nad, (XPath YARNTwistOffer/OFheader/buyer) 1-1
deliveryLocation	dati relativi ad un luogo di consegn. (Indicare almeno identificatore location o un indirizzo, città e paese) - tipo base: Nad, (XPath YARNTwistOffer/terms/transInfo/deliveryLocation) 0-1 - note: <i>utilizzare per rappresentare indirizzi in modo strutturato o con coordinate geografiche</i>
despatchLocation	dati relativi ad un luogo di spedizione (Indicare almeno identificatore location o un indirizzo, città e paese) - tipo base: Nad, (XPath YARNTwistOffer/terms/transInfo/despatchLocation) 0-1 - note: <i>utilizzare per rappresentare indirizzi in modo strutturato</i>
dtScheme	dati usabili per dichiarare la tassa o imposta applicata (XPath YARNTwistOffer/YTOFbody/YTOFitem/dtScheme) 0-1 - note: <i>alternativo raccomandato all'uso dell'attributo @VAT</i> (XPath YARNTwistOffer/terms/allowanceCharge/dtScheme) 0-1
externalReference	informazioni su un oggetto esterno al documento, ad esempio un documento memorizzato in una locazione remota (XPath YARNTwistOffer/OFheader/refDoc/attachment/externalReference) 0-99 (XPath YARNTwistOffer/YTOFbody/YTOFitem/refDoc/attachment/externalReference) 0-99 (XPath YARNTwistOffer/YTOFbody/YTOFitem/yarnMnfrOperation/refDoc/attachment/externalReference) 0-99
geoCoordinates	coordinate geografiche (XPath YARNTwistOffer/OFheader/subContractor/geoCoordinates) 0-1 (XPath YARNTwistOffer/terms/trade/tradeLocation/geoCoordinates) 0-1 (XPath YARNTwistOffer/YTOFbody/YTOFitem/thirdParty/geoCoordinates) 0-1 (XPath YARNTwistOffer/OFheader/buyer/geoCoordinates) 0-1 (XPath YARNTwistOffer/terms/transInfo/deliveryLocation/geoCoordinates) 0-1 (XPath YARNTwistOffer/OFheader/thirdParty/geoCoordinates) 0-1 (XPath YARNTwistOffer/terms/transInfo/despatchLocation/geoCoordinates) 0-1 (XPath YARNTwistOffer/OFheader/supplier/geoCoordinates) 0-1

insPayment	<p>dettaglio di pagamento, per pagamento rateale (XPath YARNTwistOffer/terms/insPayment) 0-5 - note: escluso il caso di offerta, questo aggregato è alternativo a payment e deve essere ripetuto per ciascuna rata di pagamento</p>
OFheader	<p>testata del documento OFFERTA (XPath YARNTwistOffer/OFheader) 1-1</p>
payment	<p>dettaglio di pagamento, per pagamento in unica soluzione (XPath YARNTwistOffer/terms/payment) 0-5 - note: escluso il caso di offerta, questo aggregato è alternativo a insPayment, può essere ripetuto per specificare termini di pagamento alternativi (ad esempio: a 60 giorni o pure a 30 giorni con sconto 3%)</p>
refDoc	<p>identificazione di un documento di riferimento ed eventualmente di un suo item (riga) (XPath YARNTwistOffer/OFheader/refDoc) 0-9 - note: Almeno una occorrenza dovrebbe indicare riferimento alla Richiesta di Offerta corrispondente (docType=REQ) (XPath YARNTwistOffer/YTOFbody/YTOFitem/refDoc) 0-9 - note: Almeno una occorrenza dovrebbe indicare riferimento alla riga della Richiesta di Offerta corrispondente (docType=REQ) (XPath YARNTwistOffer/YTOFbody/YTOFitem/yarnMnfrOperation/refDoc) 0-9 - note: qui può farsi riferimento ad una Scheda Lavorazione inviata al Terzista</p>
subContractor	<p>dati del Terzista - tipo base: Nad, (XPath YARNTwistOffer/OFheader/subContractor) 0-1 - note: Deve essere indicato almeno uno tra Supplier e Subcontractor.</p>
supplier	<p>dati del Fornitore (parte che fornisce il bene o il servizio oggetto del processo di collaborazione corrente) - tipo base: Nad, (XPath YARNTwistOffer/OFheader/supplier) 0-1 - note: Deve essere indicato almeno uno tra Supplier e Subcontractor.</p>
terms	<p>dettaglio delle condizioni di pagamento e di consegna (XPath YARNTwistOffer/terms) 0-1</p>
thirdParty	<p>identificazione e dettagli di una Terza Parte, diversa da Mittente e Destinatario del documento - tipo base: Nad, (XPath YARNTwistOffer/YTOFbody/YTOFitem/thirdParty) 0-3 (XPath YARNTwistOffer/OFheader/thirdParty) 0-5 - note: Nel caso di Offerta può indicare l'Originatore della richiesta a cui si risponde</p>
trade	<p>condizioni generali di resa della merce (XPath YARNTwistOffer/terms/trade) 0-1</p>
tradeLocation	<p>dati relativi al luogo a cui si riferiscono le condizioni di resa (Indicare almeno identificazione location o un indirizzo, città e paese) - tipo base: Nad, (XPath YARNTwistOffer/terms/trade/tradeLocation) 0-1 - note: indirizzo del luogo di applicazione INCOTERM</p>
transInfo	<p>informazioni sul trasporto: modo, vettore e luogo di consegna (XPath YARNTwistOffer/terms/transInfo) 0-5</p>
yarnCompos	<p>composizione fibrosa di un filato (XPath YARNTwistOffer/YTOFbody/YTOFitem/yarnCompos) 0-1</p>
yarnMachineSpecs	<p>specifiche tecniche di una macchina usata in una operazione di un ciclo di lavoro sul filato (XPath YARNTwistOffer/YTOFbody/YTOFitem/yarnMnfrOperation/yarnMachineSpecs) 0-9</p>
yarnMnfrOperation	<p>dettagli di una operazione di filatura usata per la produzione di un filato (XPath YARNTwistOffer/YTOFbody/YTOFitem/yarnMnfrOperation) 1-9</p>
yarnSpecs	<p>caratteristiche tecniche di un filato abbinabili sia ad una operazione della produzione di filato in sub-fornitura sia ad un acquisto di filato (XPath YARNTwistOffer/YTOFbody/YTOFitem/yarnSpecs) 0-99</p>
YTOFbody	<p>corpo del documento OFFERTA RITORCITURA (XPath YARNTwistOffer/YTOFbody) 1-1</p>

YTOFitem	riga del documento OFFERTA RITORCITURA (XPath YARNTwistOffer/YTOFbody/YTOFitem) 1-unbounded
----------	--

2.2.2 Elementi semplici (Basic Business Information Entities)

Sono elementi semplici gli elementi il cui contenuto è caratterizzato da un data type e da un dominio di valori. Gli elementi semplici sono ordinati alfabeticamente.

AC_amount	importo di uno Sconto od Onere espresso in valore assoluto - tipo base: decimal, cifre decimali: 2, (XPath YARNTwistOffer/terms/allowanceCharge/AC_amount) 1-1
AC_category	codice che specifica il tipo o la ragione di uno Sconto od Onere - tipo base: string, tabella cod.: T41 http://www.ebiz.enea.it/moda-ml/repository/codelist/draft/gc_T41.xml (XPath YARNTwistOffer/terms/allowanceCharge/AC_category) 1-1
AC_categoryText	descrizione in testo libero che specifica il tipo o la ragione di uno Sconto od Onere - tipo base: string, lunghezza max: 250, (XPath YARNTwistOffer/terms/allowanceCharge/AC_categoryText) 1-1
AC_percent	importo di uno Sconto od Onere espresso in percentuale (valore sempre non negativo) - tipo base: decimal, max incluso: 100, cifre decimali: 2, (XPath YARNTwistOffer/terms/allowanceCharge/AC_percent) 1-1
@act	lo stato che la riga del documento corrente assegna alla riga di indicata nel documento di riferimento; nel caso di riga già CANCELLATA questa mantiene tale stato. - tipo base: string, tabella cod.: NT5 http://www.ebiz.enea.it/moda-ml/repository/codelist/draft/gc_NT5.xml (XPath YARNTwistOffer/YTOFbody/YTOFitem/@act) [Required]
additionalIdentifier	codice identificativo aggiuntivo della Parte in causa (Cliente, Fornitore, Destinatario merce ecc.), ad esempio per registri delle dogane o altri registri - tipo base: string, lunghezza max: 15, (XPath YARNTwistOffer/OFheader/supplier/additionalIdentifier) 0-9 - note: <i>identificatori ad esempio per registri esportazioni, come MID (Manufacturer Identification Code), REX (identificatore nel sistema europeo degli Esportatori registrati)</i> (XPath YARNTwistOffer/OFheader/buyer/additionalIdentifier) 0-9 Best Practice - note: <i>identificatori ad esempio per registri esportazioni, come MID (Manufacturer Identification Code), REX (identificatore nel registro esportatori)</i>
@application	forza o altra simile condizione (es.: n.ro giri) applicata in un test come specificato dallo standard - tipo base: string, lunghezza max: 15, (XPath YARNTwistOffer/YTOFbody/YTOFitem/yarnSpecs/specValue/@application) [Optional] (XPath YARNTwistOffer/YTOFbody/YTOFitem/yarnSpecs/experimValue/@application) [Optional] (XPath YARNTwistOffer/YTOFbody/YTOFitem/yarnMnfrOperation/yarnMachineSpecs/specValue/@application) [Optional]
binaryObject	Oggetto binario di grandi dimensioni contenente un documento allegato. E' raccomandata la codifica 'base64Binary' - tipo base: base64Binary, (XPath YARNTwistOffer/OFheader/refDoc/attachment/binaryObject) 0-1 (XPath YARNTwistOffer/YTOFbody/YTOFitem/refDoc/attachment/binaryObject) 0-1 (XPath YARNTwistOffer/YTOFbody/YTOFitem/yarnMnfrOperation/refDoc/attachment/binaryObject) 0-1
carrier	identificazione del vettore che esegue il trasporto - tipo base: string, lunghezza max: 40, (XPath YARNTwistOffer/terms/transInfo/carrier) 0-1
@characterSet	set di caratteri dell'oggetto binario (esempi UTF-8, UTF-16, Windows-1252, ISO-8859-7,...) - tipo base: normalizedString, (XPath YARNTwistOffer/OFheader/refDoc/attachment/binaryObject/@characterSet) [Optional] (XPath YARNTwistOffer/YTOFbody/YTOFitem/refDoc/attachment/binaryObject/@characterSet) [Optional]

	(XPath YARNTwistOffer/YTOFbody/YTOFitem/yarnMnfrOperation/refDoc/attachment/binaryObject/@characterSet) [Optional]
characterSetCode	il set di caratteri del documento esterno (ad esempio UTF-8, UTF-16, Windows-1252, I SO-8859-7,..) - tipo base: normalizedString, (XPath YARNTwistOffer/YTOFbody/YTOFitem/refDoc/attachment/externalReference/characterSetCode) 0-1 (XPath YARNTwistOffer/OFheader/refDoc/attachment/externalReference/characterSetCode) 0-1 (XPath YARNTwistOffer/YTOFbody/YTOFitem/yarnMnfrOperation/refDoc/attachment/externalReference/characterSetCode) 0-1
city	nome della città - tipo base: string, lunghezza max: 40, (XPath YARNTwistOffer/terms/trade/tradeLocation/city) 0-1 (XPath YARNTwistOffer/YTOFbody/YTOFitem/thirdParty/city) 0-1 (XPath YARNTwistOffer/OFheader/buyer/city) 0-1 (XPath YARNTwistOffer/terms/transInfo/deliveryLocation/city) 0-1 (XPath YARNTwistOffer/OFheader/supplier/city) 0-1 (XPath YARNTwistOffer/OFheader/subContractor/city) 0-1 (XPath YARNTwistOffer/terms/transInfo/despatchLocation/city) 0-1 (XPath YARNTwistOffer/OFheader/thirdParty/city) 0-1
@codeList	specifica l'indirizzo di rete (URL) dove si trova la lista di codici usati per istanziare l'elemento - tipo base: string, lunghezza max: 255, (XPath YARNTwistOffer/YTOFbody/YTOFitem/refDoc/season/@codeList) [Optional] - nota: questo attributo dovrebbe essere usato o singolarmente o in abbinamento con "listName" e "listVersion" (XPath YARNTwistOffer/OFheader/season/@codeList) [Optional] - nota: questo attributo dovrebbe essere usato o singolarmente o in abbinamento con "listName" e "listVersion" (XPath YARNTwistOffer/YTOFbody/YTOFitem/dtScheme/note/@codeList) [Optional] - nota: deve usarsi per esplicitare (URL) la lista dei codici usati in "noteLabel" (XPath YARNTwistOffer/OFheader/note/@codeList) [Optional] - nota: deve usarsi per esplicitare (URL) la lista dei codici usati in "noteLabel" (XPath YARNTwistOffer/YTOFbody/YTOFitem/dtScheme/legalRef/@codeList) [Optional] (XPath YARNTwistOffer/YTOFbody/YTOFitem/yarnMnfrOperation/refDoc/season/@codeList) [Optional] - nota: questo attributo dovrebbe essere usato o singolarmente o in abbinamento con "listName" e "listVersion" (XPath YARNTwistOffer/OFheader/refDoc/season/@codeList) [Optional] - nota: questo attributo dovrebbe essere usato o singolarmente o in abbinamento con "listName" e "listVersion" (XPath YARNTwistOffer/YTOFbody/YTOFitem/yarnMnfrOperation/note/@codeList) [Optional] - nota: deve usarsi per esplicitare (URL) la lista dei codici usati in "noteLabel" (XPath YARNTwistOffer/YTOFbody/YTOFitem/note/@codeList) [Optional] - nota: deve usarsi per esplicitare (URL) la lista dei codici usati in "noteLabel" (XPath YARNTwistOffer/terms/allowanceCharge/dtScheme/note/@codeList) [Optional] - nota: deve usarsi per esplicitare (URL) la lista dei codici usati in "noteLabel" (XPath YARNTwistOffer/terms/allowanceCharge/dtScheme/legalRef/@codeList) [Optional]
country	codice della nazione - tipo base: string, tabella cod.: T10 http://www.ebiz.enea.it/moda-ml/repository/codelist/draft/gc_T10.xml (XPath YARNTwistOffer/terms/transInfo/despatchLocation/country) 0-1 (XPath YARNTwistOffer/OFheader/subContractor/country) 0-1 (XPath YARNTwistOffer/terms/trade/tradeLocation/country) 0-1 (XPath YARNTwistOffer/OFheader/supplier/country) 0-1 (XPath YARNTwistOffer/terms/transInfo/deliveryLocation/country) 0-1 (XPath YARNTwistOffer/YTOFbody/YTOFitem/thirdParty/country) 0-1 (XPath YARNTwistOffer/OFheader/thirdParty/country) 0-1 (XPath YARNTwistOffer/OFheader/buyer/country) 0-1
@currency	valuta in cui e' espresso una specifico dato monetario - tipo base: string, tabella cod.: T9 http://www.ebiz.enea.it/moda-ml/repository/codelist/draft/gc_T9.xml (XPath YARNTwistOffer/terms/allowanceCharge/AC_amount/@currency) [Optional] (XPath YARNTwistOffer/terms/allowanceCharge/@currency) [Optional] (XPath YARNTwistOffer/YTOFbody/YTOFitem/price/@currency) [Optional]

	<p>- tipo base: string, lunghezza max: 80, (XPath YARNTwistOffer/OFheader/docID) 0-1</p> <p>- note: <i>Il suo uso in elementi HEADER e' scoraggiato (usare msgID)</i> (XPath YARNTwistOffer/OFheader/refDoc/docID) 1-2 Best Practice (XPath YARNTwistOffer/YTOFbody/YTOFitem/refDoc/docID) 1-2 Best Practice (XPath YARNTwistOffer/YTOFbody/YTOFitem/yarnMnfrOperation/refDoc/docID) 1-2 Best Practice</p>
@docType	<p>tipo del documento cui si fa riferimento</p> <p>- tipo base: string, tabella cod.: T21 http://www.ebiz.enea.it/moda-ml/repository/codelist/draft/gc_T21.xml (XPath YARNTwistOffer/YTOFbody/YTOFitem/refDoc/@docType) [Required] (XPath YARNTwistOffer/YTOFbody/YTOFitem/yarnMnfrOperation/refDoc/@docType) [Required] (XPath YARNTwistOffer/OFheader/refDoc/@docType) [Required]</p>
@email	<p>indirizzo di posta elettronica di una persona contattata</p> <p>- tipo base: string, lunghezza max: 250, (XPath YARNTwistOffer/OFheader/thirdParty/person/@email) [Optional] (XPath YARNTwistOffer/YTOFbody/YTOFitem/thirdParty/person/@email) [Optional] (XPath YARNTwistOffer/terms/transInfo/deliveryLocation/person/@email) [Optional] (XPath YARNTwistOffer/terms/transInfo/despatchLocation/person/@email) [Optional] (XPath YARNTwistOffer/terms/trade/tradeLocation/person/@email) [Optional] (XPath YARNTwistOffer/OFheader/supplier/person/@email) [Optional] (XPath YARNTwistOffer/OFheader/subContractor/person/@email) [Optional] (XPath YARNTwistOffer/OFheader/buyer/person/@email) [Optional]</p>
@encoding	<p>algoritmo di decodifica dell'oggetto binario</p> <p>- tipo base: normalizedString, (XPath YARNTwistOffer/YTOFbody/YTOFitem/refDoc/attachment/binaryObject/@encoding) [Optional] (XPath YARNTwistOffer/YTOFbody/YTOFitem/yarnMnfrOperation/refDoc/attachment/binaryObject/@encoding) [Optional] (XPath YARNTwistOffer/OFheader/refDoc/attachment/binaryObject/@encoding) [Optional]</p>
encodingCode	<p>l'algoritmo di codifica / decodifica utilizzato con l'oggetto esterno (ad esempio 'base64 Binary')</p> <p>- tipo base: normalizedString, (XPath YARNTwistOffer/YTOFbody/YTOFitem/refDoc/attachment/externalReference/encodingCode) 0-1 (XPath YARNTwistOffer/YTOFbody/YTOFitem/yarnMnfrOperation/refDoc/attachment/externalReference/encodingCode) 0-1 (XPath YARNTwistOffer/OFheader/refDoc/attachment/externalReference/encodingCode) 0-1</p>
experimValue	<p>valore sperimentale della misurazione</p> <p>- tipo base: decimal, (XPath YARNTwistOffer/YTOFbody/YTOFitem/yarnSpecs/experimValue) 0-1</p>
@fax	<p>numero di fax di una persona contattata</p> <p>- tipo base: string, lunghezza max: 35, (XPath YARNTwistOffer/OFheader/buyer/person/@fax) [Optional] (XPath YARNTwistOffer/YTOFbody/YTOFitem/thirdParty/person/@fax) [Optional] (XPath YARNTwistOffer/OFheader/subContractor/person/@fax) [Optional] (XPath YARNTwistOffer/terms/transInfo/deliveryLocation/person/@fax) [Optional] (XPath YARNTwistOffer/terms/trade/tradeLocation/person/@fax) [Optional] (XPath YARNTwistOffer/OFheader/thirdParty/person/@fax) [Optional] (XPath YARNTwistOffer/OFheader/supplier/person/@fax) [Optional] (XPath YARNTwistOffer/terms/transInfo/despatchLocation/person/@fax) [Optional]</p>
@fibre	<p>tipo di fibra usata in un prodotto tessile</p> <p>- tipo base: string, tabella cod.: T19 http://www.ebiz.enea.it/moda-ml/repository/codelist/draft/gc_T19.xml (XPath YARNTwistOffer/YTOFbody/YTOFitem/yarnCompos/percCompos/@fibre) [Required]</p>
fileName	<p>nome identificativo univoco del file</p> <p>- tipo base: string, lunghezza max: 255,</p>

	(XPath YARNTwistOffer/YTOFbody/YTOFitem/yarnMnfrOperation/refDoc/attachment/fileName) 0-1 (XPath YARNTwistOffer/OFheader/refDoc/attachment/fileName) 0-1 (XPath YARNTwistOffer/YTOFbody/YTOFitem/refDoc/attachment/fileName) 0-1
@finDiscount	sconto percentuale per pagamento entro la scadenza indicata - tipo base: decimal, min incluso: 0, max incluso: 100, cifre decimali: 2, (XPath YARNTwistOffer/terms/payment/@finDiscount) [Optional]
@finSurcharge	penalità percentuale per pagamento successivo alla data di scadenza indicata - tipo base: decimal, min incluso: 0, max incluso: 100, cifre decimali: 2, (XPath YARNTwistOffer/terms/payment/@finSurcharge) [Optional]
@format	formato del contenuto binario (esempio xml, pdf, doc,...) - tipo base: string, (XPath YARNTwistOffer/OFheader/refDoc/attachment/binaryObject/@format) [Optional] (XPath YARNTwistOffer/YTOFbody/YTOFitem/refDoc/attachment/binaryObject/@format) [Optional] (XPath YARNTwistOffer/YTOFbody/YTOFitem/yarnMnfrOperation/refDoc/attachment/binaryObject/@format) [Optional]
formatCode	il formato dell'oggetto esterno (esempio xml, pdf, doc,...) - tipo base: normalizedString, (XPath YARNTwistOffer/OFheader/refDoc/attachment/externalReference/formatCode) 0-1 (XPath YARNTwistOffer/YTOFbody/YTOFitem/yarnMnfrOperation/refDoc/attachment/externalReference/formatCode) 0-1 (XPath YARNTwistOffer/YTOFbody/YTOFitem/refDoc/attachment/externalReference/formatCode) 0-1
@geoRefSystem	sistema di georeferenziazione adottato per le coordinate (ad esempio wgs84, con gradi decimali o minuti e secondi) - tipo base: string, (XPath YARNTwistOffer/OFheader/supplier/geoCoordinates/@geoRefSystem) [Optional] (XPath YARNTwistOffer/OFheader/subContractor/geoCoordinates/@geoRefSystem) [Optional] (XPath YARNTwistOffer/YTOFbody/YTOFitem/thirdParty/geoCoordinates/@geoRefSystem) [Optional] (XPath YARNTwistOffer/terms/transInfo/deliveryLocation/geoCoordinates/@geoRefSystem) [Optional] (XPath YARNTwistOffer/terms/trade/tradeLocation/geoCoordinates/@geoRefSystem) [Optional] (XPath YARNTwistOffer/OFheader/thirdParty/geoCoordinates/@geoRefSystem) [Optional] (XPath YARNTwistOffer/OFheader/buyer/geoCoordinates/@geoRefSystem) [Optional] (XPath YARNTwistOffer/terms/transInfo/despatchLocation/geoCoordinates/@geoRefSystem) [Optional]
grossWeight	peso lordo, dichiarato a fini di trasporto o doganali - tipo base: decimal, min incluso: 0, cifre decimali: 2, (XPath YARNTwistOffer/terms/transInfo/grossWeight) 0-1
hashFootprint	impronta ottenuta applicando un algoritmo di hash - tipo base: string, lunghezza max: 80, (XPath YARNTwistOffer/OFheader/refDoc/attachment/hashFootprint) 0-1 (XPath YARNTwistOffer/YTOFbody/YTOFitem/refDoc/attachment/hashFootprint) 0-1 (XPath YARNTwistOffer/YTOFbody/YTOFitem/yarnMnfrOperation/refDoc/attachment/hashFootprint) 0-1
@hashMethod	tipo algoritmo hashing utilizzato - tipo base: string, lunghezza max: 80, tabella cod.: NT333 http://www.ebiz.enea.it/moda-ml/repository/codelist/draft/gc_NT333.xml (XPath YARNTwistOffer/OFheader/refDoc/attachment/hashFootprint/@hashMethod) [Required] (XPath YARNTwistOffer/YTOFbody/YTOFitem/refDoc/attachment/hashFootprint/@hashMethod) [Required] (XPath YARNTwistOffer/YTOFbody/YTOFitem/yarnMnfrOperation/refDoc/attachment/hashFootprint/@hashMethod) [Required]
id	codice identificativo primario di una Parte; si consiglia di utilizzare un numero EORI (con @numberingOrg= "EO") o il formato: codice nazione (ISO 3166) + codice tributario nazionale (ad es. partita IVA) con @numberingOrg= "MF"

	<p>- tipo base: string, lunghezza max: 15, (XPath YARNTwistOffer/YTOFbody/YTOFitem/thirdParty/id) 1-1 (XPath YARNTwistOffer/OFheader/buyer/id) 1-1 (XPath YARNTwistOffer/OFheader/supplier/id) 1-1 (XPath YARNTwistOffer/OFheader/subContractor/id) 1-1 (XPath YARNTwistOffer/OFheader/thirdParty/id) 1-1</p>
@idCO	<p>codice identificativo primario della Parte che esegue il collaudo, si raccomanda il formato: codice nazione (ISO 3166) + partita IVA (11crt). - tipo base: string, lunghezza max: 15, (XPath YARNTwistOffer/YTOFbody/YTOFitem/yarnSpecs/experimValue/@idCO) [Optional]</p>
@idQualifier	<p>Qualificatore che distingue l'identificativo. - tipo base: string, (XPath YARNTwistOffer/OFheader/buyer/additionalIdentifier/@idQualifier) [Optional] - nota: questo attributo va utilizzato nel caso che numberingOrg non sia sufficiente o adeguito a indicare la natura dell'identificatore (XPath YARNTwistOffer/OFheader/supplier/additionalIdentifier/@idQualifier) [Optional] - nota: questo attributo va utilizzato nel caso che numberingOrg non sia sufficiente o adeguito a indicare la natura dell'identificatore</p>
incoTerm	<p>specificazione dei termini di consegna (INCOTERMS) - tipo base: string, tabella cod.: T3 http://www.ebiz.enea.it/moda-ml/repository/codelist/draft/gc_T3.xml (XPath YARNTwistOffer/terms/trade/incoTerm) 1-1</p>
incoTermText	<p>testo libero che specifica i termini di resa (incoterm, località) - tipo base: string, lunghezza max: 250, (XPath YARNTwistOffer/terms/trade/incoTermText) 1-1</p>
@isCharge	<p>Indica se l'elemento a cui si riferisce e' un Onere (true=onere, false=sconto) - tipo base: boolean, (XPath YARNTwistOffer/terms/allowanceCharge/@isCharge) [Optional]</p>
@isURL	<p>indica se l'elemento a cui si riferisce e' un URL (true) oppure no (false) - tipo base: boolean, (XPath YARNTwistOffer/OFheader/refDoc/attachment/blockChainReference/uri/@isURL) [Optional] [Default= true] - nota: l'uso di URL è raccomandato (XPath YARNTwistOffer/YTOFbody/YTOFitem/refDoc/attachment/blockChainReference/uri/@isURL) [Optional] [Default= true] - nota: l'uso di URL è raccomandato (XPath YARNTwistOffer/OFheader/refDoc/attachment/externalReference/uri/@isURL) [Optional] [Default= true] - nota: l'uso di URL è raccomandato (XPath YARNTwistOffer/YTOFbody/YTOFitem/yarnMnfrOperation/refDoc/attachment/blockChainReference/uri/@isURL) [Optional] [Default= true] - nota: l'uso di URL è raccomandato (XPath YARNTwistOffer/YTOFbody/YTOFitem/yarnMnfrOperation/refDoc/attachment/externalReference/uri/@isURL) [Optional] [Default= true] - nota: l'uso di URL è raccomandato (XPath YARNTwistOffer/YTOFbody/YTOFitem/refDoc/attachment/externalReference/uri/@isURL) [Optional] [Default= true] - nota: l'uso di URL è raccomandato</p>
itemID	<p>numero che contraddistingue la riga/item del documento in oggetto - tipo base: string, lunghezza max: 40, (XPath YARNTwistOffer/OFheader/refDoc/itemID) 0-1 (XPath YARNTwistOffer/YTOFbody/YTOFitem/yarnMnfrOperation/refDoc/itemID) 0-1 (XPath YARNTwistOffer/YTOFbody/YTOFitem/refDoc/itemID) 0-1</p>
jobName	<p>descrizione della operazione - tipo base: string, lunghezza max: 40, (XPath YARNTwistOffer/YTOFbody/YTOFitem/yarnMnfrOperation/jobName) 1-1</p>
legalName	<p>ragione sociale - tipo base: string, lunghezza max: 250, (XPath YARNTwistOffer/OFheader/supplier/legalName) 0-1 (XPath YARNTwistOffer/terms/transInfo/deliveryLocation/legalName) 0-1</p>

	<p>(XPath YARNTwistOffer/OFheader/buyer/legalName) 0-1 (XPath YARNTwistOffer/terms/trade/tradeLocation/legalName) 0-1 (XPath YARNTwistOffer/OFheader/thirdParty/legalName) 0-1 (XPath YARNTwistOffer/OFheader/subContractor/legalName) 0-1 (XPath YARNTwistOffer/YTOFbody/YTOFitem/thirdParty/legalName) 0-1 (XPath YARNTwistOffer/terms/transInfo/despatchLocation/legalName) 0-1</p>
legalRef	<p>riferimento legislativo della categoria di imposta o tassa - tipo base: string, (XPath YARNTwistOffer/YTOFbody/YTOFitem/dtScheme/legalRef) 0-1 (XPath YARNTwistOffer/terms/allowanceCharge/dtScheme/legalRef) 0-1</p>
lineN	<p>numero che contraddistingue la riga del presente messaggio (documento xml); è assegnato dal soggetto che emette il documento. Solitamente è un progressivo, ma non sempre. - tipo base: positiveInteger, min incluso: 1, max incluso: 9999, (XPath YARNTwistOffer/YTOFbody/YTOFitem/lineN) 1-1</p>
@listName	<p>il nome della lista di codici usati per istanziare l'elemento (può avere intento descrittivo, p.es. 'tecnologie di stampa', oppure non averlo, ad es. 'T264') - tipo base: string, lunghezza max: 40, (XPath YARNTwistOffer/OFheader/season/@listName) [Optional] - nota: questo attributo dovrebbe essere usato sempre in abbinamento a "numberingOrg" (XPath YARNTwistOffer/terms/allowanceCharge/dtScheme/legalRef/@listName) [Optional] - nota: questo attributo dovrebbe essere usato sempre in abbinamento a "numberingOrg" (XPath YARNTwistOffer/OFheader/refDoc/season/@listName) [Optional] - nota: questo attributo dovrebbe essere usato sempre in abbinamento a "numberingOrg" (XPath YARNTwistOffer/YTOFbody/YTOFitem/dtScheme/legalRef/@listName) [Optional] - nota: questo attributo dovrebbe essere usato sempre in abbinamento a "numberingOrg" (XPath YARNTwistOffer/YTOFbody/YTOFitem/yarnMnfrOperation/refDoc/season/@listName) [Optional] - nota: questo attributo dovrebbe essere usato sempre in abbinamento a "numberingOrg" (XPath YARNTwistOffer/YTOFbody/YTOFitem/refDoc/season/@listName) [Optional] - nota: questo attributo dovrebbe essere usato sempre in abbinamento a "numberingOrg"</p>
@listVersion	<p>specifica la versione della lista di codici usati per istanziare l'elemento - tipo base: string, lunghezza max: 6, (XPath YARNTwistOffer/YTOFbody/YTOFitem/yarnMnfrOperation/refDoc/season/@listVersion) [Optional] - nota: questo attributo dovrebbe essere usato sempre in abbinamento a "numberingOrg" e "listName" (XPath YARNTwistOffer/OFheader/refDoc/season/@listVersion) [Optional] - nota: questo attributo dovrebbe essere usato sempre in abbinamento a "numberingOrg" e "listName" (XPath YARNTwistOffer/YTOFbody/YTOFitem/dtScheme/legalRef/@listVersion) [Optional] - nota: questo attributo dovrebbe essere usato sempre in abbinamento a "numberingOrg" e "listName" (XPath YARNTwistOffer/terms/allowanceCharge/dtScheme/legalRef/@listVersion) [Optional] - nota: questo attributo dovrebbe essere usato sempre in abbinamento a "numberingOrg" e "listName" (XPath YARNTwistOffer/YTOFbody/YTOFitem/refDoc/season/@listVersion) [Optional] - nota: questo attributo dovrebbe essere usato sempre in abbinamento a "numberingOrg" e "listName" (XPath YARNTwistOffer/OFheader/season/@listVersion) [Optional] - nota: questo attributo dovrebbe essere usato sempre in abbinamento a "numberingOrg" e "listName"</p>
location	<p>specificazione di luogo. Può essere rappresentato da un codice identificativo (preferibile) o un breve testo (sconsigliato). Ad esempio un codice GS1-GLN, che richiede di assegnare il valore "GLN" all'attributo@LRI. - tipo base: string, lunghezza max: 128, (XPath YARNTwistOffer/terms/trade/location) 0-1 - note: codifica numerica del luogo di applicazione INCOTERM</p>

	<p>(XPath YARNTwistOffer/terms/transInfo/despatchLocation/location) 0-1 - note: Utilizza questo elemento per specificare un ID numerico della posizione, ad esempio un codice GLN (in questo caso @SchemeID='GS1 GLN') (XPath YARNTwistOffer/terms/transInfo/deliveryLocation/location) 0-1 - note: Usa questo elemento solo per indicare un codice identificativo di questo luogo. (XPath YARNTwistOffer/terms/trade/tradeLocation/location) 0-1 - note: Utilizza questo elemento per specificare un ID numerico della posizione, ad esempio un codice GLN (in questo caso @LRI='GLN')</p>
@logo	<p>logo aziendale (URL dell'immagine in formato jpg o gif). Si raccomanda che l'immagine non ecceda i 640 pixel di larghezza. - tipo base: string, lunghezza max: 255, (XPath YARNTwistOffer/OHeader/buyer/@logo) [Optional] (XPath YARNTwistOffer/OHeader/supplier/@logo) [Optional]</p>
@LRI	<p>emittente dell'identificatore (o sistema di identificazione) di una località. - tipo base: string, tabella cod.: NT3 http://www.ebiz.enea.it/moda-ml/repository/codelist/draft/gc_NT3.xml (XPath YARNTwistOffer/terms/transInfo/deliveryLocation/location/@LRI) [Optional] (XPath YARNTwistOffer/terms/transInfo/despatchLocation/location/@LRI) [Optional] (XPath YARNTwistOffer/terms/trade/location/@LRI) [Optional] (XPath YARNTwistOffer/terms/trade/tradeLocation/location/@LRI) [Optional]</p>
@materialSource	<p>Indica se il materiale è vergine oppure proviene da processi di riciclo o riuso - tipo base: string, tabella cod.: T306 http://www.ebiz.enea.it/moda-ml/repository/codelist/draft/gc_T306.xml (XPath YARNTwistOffer/YTOFbody/YTOFitem/yarnCompos/percCompos/@materialSource) [Optional]</p>
@maxQty	<p>quantità massima di prodotto - tipo base: decimal, min incluso: 0, cifre decimali: 2, (XPath YARNTwistOffer/terms/allowanceCharge/@maxQty) [Optional] - nota: <i>quantità massima di prodotto per l'applicazione di questo sconto o onere</i></p>
@method	<p>norma o procedura standard usata per ricavare il valore sperimentale. - tipo base: string, lunghezza max: 80, (XPath YARNTwistOffer/YTOFbody/YTOFitem/yarnSpecs/specValue/@method) [Optional] (XPath YARNTwistOffer/YTOFbody/YTOFitem/yarnSpecs/experimValue/@method) [Optional] - nota: <i>si raccomanda di specificare la norma solo se diversa da quella della codifica M ODA-ML</i> (XPath YARNTwistOffer/YTOFbody/YTOFitem/yarnMnfrOperation/yarnMachineSpecs/specValue/@method) [Optional]</p>
@mime	<p>tipo mime dell'oggetto binario - tipo base: normalizedString, (XPath YARNTwistOffer/YTOFbody/YTOFitem/yarnMnfrOperation/refDoc/attachment/binaryObject/@mime) [Optional] (XPath YARNTwistOffer/YTOFbody/YTOFitem/refDoc/attachment/binaryObject/@mime) [Optional] (XPath YARNTwistOffer/OHeader/refDoc/attachment/binaryObject/@mime) [Optional]</p>
mimeCode	<p>tipo mime dell'oggetto esterno - tipo base: normalizedString, (XPath YARNTwistOffer/OHeader/refDoc/attachment/externalReference/mimeCode) 0-1 Best Practice (XPath YARNTwistOffer/YTOFbody/YTOFitem/refDoc/attachment/externalReference/mimeCode) 0-1 Best Practice (XPath YARNTwistOffer/YTOFbody/YTOFitem/yarnMnfrOperation/refDoc/attachment/externalReference/mimeCode) 0-1 Best Practice</p>
@minQty	<p>quantità minima di prodotto - tipo base: decimal, min incluso: 0, cifre decimali: 2, (XPath YARNTwistOffer/terms/allowanceCharge/@minQty) [Optional] - nota: <i>quantità minima di prodotto per l'applicazione di questo sconto o onere</i></p>
msgDate	<p>data di emissione del presente messaggio (documento xml), espressa in uno dei formati: AAAA-MM-GG, AAAA-MM-GG:HH-MM o AAAA-SS (cioè anno-settimana)</p>

	- tipo base: string, (XPath YARNTwistOffer/OFheader/msgDate) 1-1
@msgfunction	funzione rivestita dal presente messaggio in relazione alla sua trasmissione - tipo base: string, tabella cod.: NT18 http://www.ebiz.enea.it/moda-ml/repository/codelist/draft/gc_NT18.xml (XPath YARNTwistOffer/@msgfunction) [Optional] [Default= OR]
msgID	chiave identificativa univoca del documento di business nel sistema informativo della Parte emittente. Mantiene il medesimo valore In caso di più spedizioni del medesimo documento di business. - tipo base: string, lunghezza max: 35, (XPath YARNTwistOffer/OFheader/msgID) 0-1
msgN	numero identificativo univoco assegnato al messaggio (documento xml) da chi lo emette. Assume valori diversi In caso di più spedizioni del medesimo documento di business. - tipo base: string, lunghezza max: 35, (XPath YARNTwistOffer/OFheader/msgN) 1-1
netWeight	peso netto dichiarato a fini di trasporto o doganali - tipo base: decimal, min incluso: 0, cifre decimali: 2, (XPath YARNTwistOffer/terms/transInfo/netWeight) 0-1
notBeforeDate	data inizio attività al più presto, espressa in uno dei formati: AAAA-MM-GG, AAAA-MM-GG:HH-MM o AAAA-SS (cioè anno-settimana) - tipo base: string, (XPath YARNTwistOffer/YTOFbody/YTOFitem/notBeforeDate) 0-1
note	nota in testo libero o strutturata (computer processing). Per strutturare la nota si devono usare gli attributi "noteLabel" e "codelist" - tipo base: string, lunghezza max: 350, (XPath YARNTwistOffer/terms/allowanceCharge/dtScheme/note) 0-99 (XPath YARNTwistOffer/YTOFbody/YTOFitem/note) 0-99 (XPath YARNTwistOffer/OFheader/note) 0-99 (XPath YARNTwistOffer/YTOFbody/YTOFitem/yarnMnfrOperation/note) 0-99 (XPath YARNTwistOffer/YTOFbody/YTOFitem/dtScheme/note) 0-99
@noteLabel	qualificatore dell'argomento di una nota - tipo base: string, lunghezza max: 35, (XPath YARNTwistOffer/terms/allowanceCharge/dtScheme/note/@noteLabel) [Optional] - nota: deve usarsi per qualificare l'argomento della nota (XPath YARNTwistOffer/YTOFbody/YTOFitem/dtScheme/note/@noteLabel) [Optional] - nota: deve usarsi per qualificare l'argomento della nota (XPath YARNTwistOffer/YTOFbody/YTOFitem/note/@noteLabel) [Optional] - nota: deve usarsi per qualificare l'argomento della nota (XPath YARNTwistOffer/OFheader/note/@noteLabel) [Optional] - nota: deve usarsi per qualificare l'argomento della nota (XPath YARNTwistOffer/YTOFbody/YTOFitem/yarnMnfrOperation/note/@noteLabel) [Optional] - nota: deve usarsi per qualificare l'argomento della nota
@numberingOrg	organizzazione che ha creato la codifica o immatricolazione in oggetto - tipo base: string, tabella cod.: NT6 http://www.ebiz.enea.it/moda-ml/repository/codelist/draft/gc_NT6.xml (XPath YARNTwistOffer/YTOFbody/YTOFitem/refDoc/season/@numberingOrg) [Optional] - nota: questo attributo dovrebbe essere usato o singolarmente o in abbinamento con "listName" e "listVersion" (XPath YARNTwistOffer/terms/allowanceCharge/dtScheme/legalRef/@numberingOrg) [Optional] - nota: questo attributo dovrebbe essere usato o singolarmente o in abbinamento con "listName" e "listVersion" (XPath YARNTwistOffer/YTOFbody/YTOFitem/dtScheme/note/@numberingOrg) [Optional] - nota: deve usarsi per esplicitare la organizzazione che creato la lista dei codici usati in "noteLabel" (XPath YARNTwistOffer/YTOFbody/YTOFitem/note/@numberingOrg) [Optional] - nota: deve usarsi per esplicitare la organizzazione che creato la lista dei codici usati in "noteLabel" (XPath YARNTwistOffer/OFheader/refDoc/docID/@numberingOrg) [Optional] - nota: qui si può specificare quale numerazione è usata per identificare il documento (es.: del Cliente, del Fornitore, ..) (XPath YARNTwistOffer/OFheader/supplier/id/@numberingOrg) [Optional]

	<p>(XPath YARNTwistOffer/terms/allowanceCharge/dtScheme/note/@numberingOrg) [Optional] - nota: deve usarsi per esplicitare la organizzazione che creato la lista dei codici usati in "noteLabel" (XPath YARNTwistOffer/OFheader/supplier/additionalIdentifier/@numberingOrg) [Optional] - nota: qui deve specificarsi il soggetto che ha assegnato il codice (XPath YARNTwistOffer/YTOFbody/YTOFitem/refDoc/attachment/fileName/@numberingOrg) [Optional] (XPath YARNTwistOffer/OFheader/buyer/additionalIdentifier/@numberingOrg) [Optional] - nota: qui deve specificarsi il soggetto che ha assegnato il codice (XPath YARNTwistOffer/YTOFbody/YTOFitem/dtScheme/legalRef/@numberingOrg) [Optional] - nota: questo attributo dovrebbe essere usato o singolarmente o in abbinamento con "listName" e "listVersion" (XPath YARNTwistOffer/OFheader/refDoc/season/@numberingOrg) [Optional] - nota: questo attributo dovrebbe essere usato o singolarmente o in abbinamento con "listName" e "listVersion" (XPath YARNTwistOffer/OFheader/refDoc/attachment/fileName/@numberingOrg) [Optional] (XPath YARNTwistOffer/YTOFbody/YTOFitem/yarnMnfrOperation/refDoc/attachment/fileName/@numberingOrg) [Optional] (XPath YARNTwistOffer/OFheader/note/@numberingOrg) [Optional] - nota: deve usarsi per esplicitare la organizzazione che creato la lista dei codici usati in "noteLabel" (XPath YARNTwistOffer/OFheader/subContractor/id/@numberingOrg) [Optional] (XPath YARNTwistOffer/OFheader/season/@numberingOrg) [Optional] - nota: questo attributo dovrebbe essere usato o singolarmente o in abbinamento con "listName" e "listVersion" (XPath YARNTwistOffer/YTOFbody/YTOFitem/thirdParty/id/@numberingOrg) [Optional] (XPath YARNTwistOffer/YTOFbody/YTOFitem/yarnMnfrOperation/refDoc/docID/@numberingOrg) [Optional] - nota: qui si può specificare quale numerazione è usata per identificare il documento (es.: del Cliente, del Fornitore, ..) (XPath YARNTwistOffer/YTOFbody/YTOFitem/yarnMnfrOperation/note/@numberingOrg) [Optional] - nota: deve usarsi per esplicitare la organizzazione che creato la lista dei codici usati in "noteLabel" (XPath YARNTwistOffer/OFheader/buyer/id/@numberingOrg) [Optional] (XPath YARNTwistOffer/YTOFbody/YTOFitem/yarnMnfrOperation/refDoc/season/@numberingOrg) [Optional] - nota: questo attributo dovrebbe essere usato o singolarmente o in abbinamento con "listName" e "listVersion" (XPath YARNTwistOffer/OFheader/thirdParty/id/@numberingOrg) [Optional] (XPath YARNTwistOffer/YTOFbody/YTOFitem/refDoc/docID/@numberingOrg) [Optional] - nota: qui si può specificare quale numerazione è usata per identificare il documento (es.: del Cliente, del Fornitore, ..) (XPath YARNTwistOffer/OFheader/docID/@numberingOrg) [Optional] - nota: qui si può specificare quale numerazione è usata per identificare il documento (es.: del Cliente, del Fornitore, ..)</p>
@part	<p>frazione percentuale - tipo base: decimal, min incluso: 1, max incluso: 100, cifre decimali: 2, (XPath YARNTwistOffer/terms/insPayment/@part) [Required] - nota: qui deve indicarsi il valore (%) di ciascuna rata di pagamento</p>
payMode	<p>modalità o mezzo di effettuazione del pagamento - tipo base: string, tabella cod.: T2 http://www.ebiz.enea.it/moda-ml/repository/codelist/draft/gc_T2.xml (XPath YARNTwistOffer/terms/insPayment/payMode) 0-1 (XPath YARNTwistOffer/terms/payment/payMode) 0-1</p>
payTerm	<p>codice che specifica i termini di scadenza del pagamento - tipo base: string, tabella cod.: T1 http://www.ebiz.enea.it/moda-ml/repository/codelist/draft/gc_T1.xml (XPath YARNTwistOffer/terms/insPayment/payTerm) 1-1 (XPath YARNTwistOffer/terms/payment/payTerm) 1-1</p>
payTermText	<p>testo libero che specifica i termini del pagamento (scadenza/modo) - tipo base: string, lunghezza max: 250, (XPath YARNTwistOffer/terms/insPayment/payTermText) 1-1 (XPath YARNTwistOffer/terms/payment/payTermText) 1-1</p>
pcTolerance	<p>scarto percentuale tollerato per il valore di una misurazione (deve avere un segno più)</p>

	<p>o meno)</p> <p>- tipo base: decimal, min incluso: 0, max incluso: 100, cifre totali: 2, (XPath YARNTwistOffer/YTOFbody/YTOFitem/yarnSpecs/pcTolerance) 0-2 (XPath YARNTwistOffer/YTOFbody/YTOFitem/yarnMnfrOperation/ yarnMachineSpecs/pcTolerance) 0-2</p>
percCompos	<p>peso percentuale della fibra nella composizione del prodotto</p> <p>- tipo base: decimal, min incluso: 0, max incluso: 100, cifre decimali: 2, (XPath YARNTwistOffer/YTOFbody/YTOFitem/yarnCompos/percCompos) 1-9</p> <p>- note: % della fibra nella composizione del prodotto</p>
@percSourcesRenewable	<p>indica la percentuale di sorgenti rinnovabili</p> <p>- tipo base: decimal, (XPath YARNTwistOffer/YTOFbody/YTOFitem/yarnCompos/ percCompos/@percSourcesRenewable) [Optional]</p> <p>- nota: utilizzare solo per materiale vergine</p>
person	<p>nome di una persona (ad esempio persona di riferimento all'interno di una organizzazione)</p> <p>- tipo base: string, lunghezza max: 40, (XPath YARNTwistOffer/OFheader/buyer/person) 0-1 (XPath YARNTwistOffer/terms/trade/tradeLocation/person) 0-1 (XPath YARNTwistOffer/OFheader/subContractor/person) 0-1 (XPath YARNTwistOffer/terms/transInfo/deliveryLocation/person) 0-1 (XPath YARNTwistOffer/YTOFbody/YTOFitem/thirdParty/person) 0-1 (XPath YARNTwistOffer/terms/transInfo/despatchLocation/person) 0-1 (XPath YARNTwistOffer/OFheader/supplier/person) 0-1 (XPath YARNTwistOffer/OFheader/thirdParty/person) 0-1</p>
@phone	<p>numero di telefono di una persona contattata</p> <p>- tipo base: string, lunghezza max: 35, (XPath YARNTwistOffer/OFheader/supplier/person/@phone) [Optional] (XPath YARNTwistOffer/OFheader/thirdParty/person/@phone) [Optional] (XPath YARNTwistOffer/OFheader/buyer/person/@phone) [Optional] (XPath YARNTwistOffer/terms/transInfo/deliveryLocation/ person/@phone) [Optional] (XPath YARNTwistOffer/YTOFbody/YTOFitem/thirdParty/person/@phone) [Optional] (XPath YARNTwistOffer/terms/transInfo/despatchLocation/ person/@phone) [Optional] (XPath YARNTwistOffer/terms/trade/tradeLocation/person/@phone) [Optional] (XPath YARNTwistOffer/OFheader/subContractor/person/@phone) [Optional]</p>
postCode	<p>codice postale</p> <p>- tipo base: string, lunghezza max: 10, (XPath YARNTwistOffer/OFheader/subContractor/postCode) 0-1 (XPath YARNTwistOffer/OFheader/buyer/postCode) 0-1 (XPath YARNTwistOffer/terms/trade/tradeLocation/postCode) 0-1 (XPath YARNTwistOffer/YTOFbody/YTOFitem/thirdParty/postCode) 0-1 (XPath YARNTwistOffer/terms/transInfo/deliveryLocation/postCode) 0-1 (XPath YARNTwistOffer/OFheader/supplier/postCode) 0-1 (XPath YARNTwistOffer/OFheader/thirdParty/postCode) 0-1 (XPath YARNTwistOffer/terms/transInfo/despatchLocation/postCode) 0-1</p>
price	<p>prezzo unitario dell'articolo, dell'oggetto o del servizio specificato</p> <p>- tipo base: decimal, min incluso: 0, cifre decimali: 4, (XPath YARNTwistOffer/YTOFbody/YTOFitem/price) 1-1</p>
@priceQualifier	<p>tipo di prezzo con riferimento a sconti e tasse</p> <p>- tipo base: string, tabella cod.: NT20 http://www.ebiz.enea.it/moda-ml/repository/codelist/draft/gc_NT20.xml (XPath YARNTwistOffer/YTOFbody/YTOFitem/price/@priceQualifier) [Optional] [Default= NET]</p>
@progr	<p>numero progressivo nella sequenza</p> <p>- tipo base: positiveInteger, min incluso: 1, (XPath YARNTwistOffer/terms/transInfo/@progr) [Optional]</p> <p>- nota: Indica la posizione della tratta in una sequenza di tratte di spedizione. Se presente deve esserlo in tutte le tratte transInfo.</p>
@propulsionSystemCode	<p>tipo di sistema di propulsione</p> <p>- tipo base: string, tabella cod.: NT324 http://www.ebiz.enea.it/moda-ml/repository/codelist/draft/gc_NT324.xml (XPath YARNTwistOffer/terms/transInfo/transMeans/@propulsionSystemCode) [Optional]</p> <p>- nota: indica il tipo di propulsione del mezzo di trasporto</p>

qty	<p>quantità netta dell'articolo o dell'oggetto correlato, qualificata dalla funzione del documento e dal contesto</p> <p>- tipo base: decimal, min incluso: 0, cifre decimali: 2, (XPath YARNTwistOffer/YTOFbody/YTOFitem/qty) 1-2 Best Practice</p>
@recyclingProcessEfficiency	<p>valore di efficienza del processo di riciclaggio (percentuale calcolata sul peso)</p> <p>- tipo base: decimal, min incluso: 0, max incluso: 100, (XPath YARNTwistOffer/YTOFbody/YTOFitem/yarnCompos/percCompos/@recyclingProcessEfficiency) [Optional]</p> <p>- nota: efficienza del processo dichiarata dal fornitore della fibra</p>
@recyclingProcessMethod	<p>metodo del processo di riciclo</p> <p>- tipo base: string, tabella cod.: T307 http://www.ebiz.enea.it/moda-ml/repository/codelist/draft/gc_T307.xml (XPath YARNTwistOffer/YTOFbody/YTOFitem/yarnCompos/percCompos/@recyclingProcessMethod) [Optional]</p> <p>- nota: utilizzare solo per materiale non vergine</p>
@role	<p>qualificatore del ruolo della Terza Parte</p> <p>- tipo base: string, tabella cod.: NT2 http://www.ebiz.enea.it/moda-ml/repository/codelist/draft/gc_NT2.xml (XPath YARNTwistOffer/YTOFbody/YTOFitem/thirdParty/@role) [Required] (XPath YARNTwistOffer/OFheader/thirdParty/@role) [Required]</p>
routeLength	<p>lunghezza di un percorso</p> <p>- tipo base: decimal, min incluso: 0, cifre decimali: 2, (XPath YARNTwistOffer/terms/transInfo/routeLength) 0-1</p>
@schemeID	<p>identificatore di uno schema di identificazione</p> <p>- tipo base: string, (XPath YARNTwistOffer/OFheader/refDoc/attachment/hashFootprint/@schemeID) [Optional]</p> <p>- nota: specificare per quale sistema questa impronta hash potrebbe essere utilizzata come identificatore (ad esempio sistema HDFS..) (XPath YARNTwistOffer/YTOFbody/YTOFitem/refDoc/attachment/hashFootprint/@schemeID) [Optional]</p> <p>- nota: specificare per quale sistema questa impronta hash potrebbe essere utilizzata come identificatore (ad esempio sistema HDFS..) (XPath YARNTwistOffer/YTOFbody/YTOFitem/yarnMnfrOperation/refDoc/attachment/hashFootprint/@schemeID) [Optional]</p> <p>- nota: specificare per quale sistema questa impronta hash potrebbe essere utilizzata come identificatore (ad esempio sistema HDFS..)</p>
season	<p>stagione di vendita, composta da: stagione (1 crt) + anno (4 crt) - stagione: P/E=1 A/I=2 P=3-E=4 A=5 I=6; per più di quattro stagioni usare sequenza alfabetica: 1a stagione=A 2a stagione=B etc.etc.</p> <p>- tipo base: string, lunghezza max: 15, (XPath YARNTwistOffer/OFheader/season) 0-1 (XPath YARNTwistOffer/YTOFbody/YTOFitem/yarnMnfrOperation/refDoc/season) 0-1</p> <p>- note: qui indica la stagione a cui appartiene il documento in oggetto (XPath YARNTwistOffer/YTOFbody/YTOFitem/refDoc/season) 0-1</p> <p>- note: qui indica la stagione a cui appartiene il documento in oggetto (XPath YARNTwistOffer/OFheader/refDoc/season) 0-1</p> <p>- note: qui indica la stagione a cui appartiene il documento in oggetto</p>
@sender	<p>qualificatore che distingue la Parte che spedisce il documento</p> <p>- tipo base: boolean, (XPath YARNTwistOffer/YTOFbody/YTOFitem/thirdParty/@sender) [Optional]</p> <p>- nota: L'uso di questo attributo è obbligatorio quando si vuole usare lo STYLESHEET (XPath YARNTwistOffer/OFheader/thirdParty/@sender) [Optional]</p> <p>- nota: L'uso di questo attributo è obbligatorio quando si vuole usare lo STYLESHEET (XPath YARNTwistOffer/OFheader/buyer/@sender) [Optional]</p> <p>- nota: L'uso di questo attributo è obbligatorio quando si vuole usare lo STYLESHEET (XPath YARNTwistOffer/OFheader/subContractor/@sender) [Optional]</p> <p>- nota: L'uso di questo attributo è obbligatorio quando si vuole usare lo STYLESHEET (XPath YARNTwistOffer/OFheader/supplier/@sender) [Optional]</p> <p>- nota: L'uso di questo attributo è obbligatorio quando si vuole usare lo STYLESHEET</p>
@source	<p>origine o fonte di rilevazione dei dati in oggetto</p> <p>- tipo base: string, tabella cod.: NT12 http://www.ebiz.enea.it/moda-ml/repository/codelist/draft/gc_NT12.xml</p>

	(XPath YARNTwistOffer/YTOFbody/YTOFitem/yarnMnfrOperation/yarnMachineSpecs/specValue/@source) [Optional] (XPath YARNTwistOffer/YTOFbody/YTOFitem/yarnSpecs/specValue/@source) [Optional]
specValue	valore richiesto per una caratteristica o un parametro misurabili - tipo base: decimal, (XPath YARNTwistOffer/YTOFbody/YTOFitem/yarnSpecs/specValue) 0-1 (XPath YARNTwistOffer/YTOFbody/YTOFitem/yarnMnfrOperation/yarnMachineSpecs/specValue) 0-1
street	via e numero civico di una locazione - tipo base: string, lunghezza max: 80, (XPath YARNTwistOffer/OFheader/subContractor/street) 0-1 (XPath YARNTwistOffer/terms/transInfo/deliveryLocation/street) 0-1 (XPath YARNTwistOffer/YTOFbody/YTOFitem/thirdParty/street) 0-1 (XPath YARNTwistOffer/terms/transInfo/despatchLocation/street) 0-1 (XPath YARNTwistOffer/OFheader/thirdParty/street) 0-1 (XPath YARNTwistOffer/OFheader/supplier/street) 0-1 (XPath YARNTwistOffer/OFheader/buyer/street) 0-1 (XPath YARNTwistOffer/terms/trade/tradeLocation/street) 0-1
subCountry	sigla o codice della provincia (sub-country) - tipo base: string, lunghezza max: 9, (XPath YARNTwistOffer/OFheader/thirdParty/subCountry) 0-1 (XPath YARNTwistOffer/OFheader/supplier/subCountry) 0-1 (XPath YARNTwistOffer/OFheader/subContractor/subCountry) 0-1 (XPath YARNTwistOffer/OFheader/buyer/subCountry) 0-1 (XPath YARNTwistOffer/terms/transInfo/deliveryLocation/subCountry) 0-1 (XPath YARNTwistOffer/terms/trade/tradeLocation/subCountry) 0-1 (XPath YARNTwistOffer/terms/transInfo/despatchLocation/subCountry) 0-1 (XPath YARNTwistOffer/YTOFbody/YTOFitem/thirdParty/subCountry) 0-1
subDept	nome o codice di una unità (Divisione, Ufficio, Stabilimento) - tipo base: string, lunghezza max: 40, (XPath YARNTwistOffer/YTOFbody/YTOFitem/thirdParty/subDept) 0-1 (XPath YARNTwistOffer/OFheader/supplier/subDept) 0-1 (XPath YARNTwistOffer/terms/transInfo/despatchLocation/subDept) 0-1 (XPath YARNTwistOffer/OFheader/buyer/subDept) 0-1 (XPath YARNTwistOffer/OFheader/thirdParty/subDept) 0-1 (XPath YARNTwistOffer/terms/transInfo/deliveryLocation/subDept) 0-1 (XPath YARNTwistOffer/OFheader/subContractor/subDept) 0-1 (XPath YARNTwistOffer/terms/trade/tradeLocation/subDept) 0-1
taxCategory	categoria di imposta o tassa - tipo base: string, tabella cod.: T62 http://www.ebiz.enea.it/moda-ml/repository/codelist/draft/gc_T62.xml (XPath YARNTwistOffer/terms/allowanceCharge/dtScheme/taxCategory) 0-1 (XPath YARNTwistOffer/YTOFbody/YTOFitem/dtScheme/taxCategory) 0-1
taxRate	aliquota percentuale di imposta o tassa - tipo base: string, (XPath YARNTwistOffer/terms/allowanceCharge/dtScheme/taxRate) 0-1 (XPath YARNTwistOffer/YTOFbody/YTOFitem/dtScheme/taxRate) 0-1
@taxType	tipo di imposta o tassa - tipo base: string, tabella cod.: T61 http://www.ebiz.enea.it/moda-ml/repository/codelist/draft/gc_T61.xml (XPath YARNTwistOffer/YTOFbody/YTOFitem/dtScheme/@taxType) [Required] (XPath YARNTwistOffer/terms/allowanceCharge/dtScheme/@taxType) [Required]
tolerance	scarto tollerato per il valore di una misurazione (deve avere un segno più o meno) - tipo base: decimal, (XPath YARNTwistOffer/YTOFbody/YTOFitem/yarnMnfrOperation/yarnMachineSpecs/tolerance) 0-2 (XPath YARNTwistOffer/YTOFbody/YTOFitem/yarnSpecs/tolerance) 0-2
transactionReceipt	ricevuta di transazione in blockchain - tipo base: string, lunghezza max: 80, (XPath YARNTwistOffer/OFheader/refDoc/attachment/blockChainReference/transactionReceipt) 1-9 (XPath YARNTwistOffer/YTOFbody/YTOFitem/refDoc/attachment/blockChainReference/transactionReceipt) 1-9 (XPath YARNTwistOffer/YTOFbody/YTOFitem/yarnMnfrOperation/

	refDoc/attachment/blockChainReference/transactionReceipt) 1-9
transCondition	condizione speciale di trasporto o servizio speciale richiesto allo Spedizionario - tipo base: string, tabella cod.: T38 http://www.ebiz.enea.it/moda-ml/repository/codelist/draft/gc_T38.xml (XPath YARNTwistOffer/terms/transInfo/transCondition) 0-3
transConditionText	descrizione in testo libero della condizione speciale di trasporto o servizio speciale richiesto allo Spedizionario - tipo base: string, lunghezza max: 250, (XPath YARNTwistOffer/terms/transInfo/transConditionText) 0-1
transMeans	mezzo usato per il trasporto, complessivo o relativo ad una tratta - tipo base: string, tabella cod.: T40 http://www.ebiz.enea.it/moda-ml/repository/codelist/draft/gc_T40.xml (XPath YARNTwistOffer/terms/transInfo/transMeans) 0-1
transMode	modo di trasporto, complessivo o relativo ad una tratta - tipo base: string, tabella cod.: T8 http://www.ebiz.enea.it/moda-ml/repository/codelist/draft/gc_T8.xml (XPath YARNTwistOffer/terms/transInfo/transMode) 1-1
@transReason	causale del trasporto - tipo base: string, tabella cod.: NT11 http://www.ebiz.enea.it/moda-ml/repository/codelist/draft/gc_NT11.xml (XPath YARNTwistOffer/terms/transInfo/@transReason) [Optional]
@uid	identificatore elemento, univoco all'interno del documento xml - tipo base: string, (XPath YARNTwistOffer/YTOFbody/YTOFitem/yarnMnfrOperation/refDoc/attachment/@uid) [Optional] (XPath YARNTwistOffer/OFheader/refDoc/attachment/@uid) [Optional] (XPath YARNTwistOffer/YTOFbody/YTOFitem/refDoc/attachment/@uid) [Optional]
@um	unità di misura fisica - tipo base: string, tabella cod.: NT7 http://www.ebiz.enea.it/moda-ml/repository/codelist/draft/gc_NT7.xml (XPath YARNTwistOffer/OFheader/buyer/geoCoordinates/@um) [Optional] [Default= DEGD] - nota: <i>se non indicata si assumono GRADI decimali</i> (XPath YARNTwistOffer/OFheader/thirdParty/geoCoordinates/@um) [Optional] [Default= DEGD] - nota: <i>se non indicata si assumono GRADI decimali</i> (XPath YARNTwistOffer/YTOFbody/YTOFitem/yarnMnfrOperation/yarnMachineSpecs/pcTolerance/@um) [Optional] - nota: <i>da usarsi quando occorre specificare se la percentuale dichiarata è in peso, volume, ecc..</i> (XPath YARNTwistOffer/OFheader/supplier/geoCoordinates/@um) [Optional] [Default= DEGD] - nota: <i>se non indicata si assumono GRADI decimali</i> (XPath YARNTwistOffer/OFheader/subContractor/geoCoordinates/@um) [Optional] [Default= DEGD] - nota: <i>se non indicata si assumono GRADI decimali</i> (XPath YARNTwistOffer/YTOFbody/YTOFitem/yarnMnfrOperation/yarnMachineSpecs/tolerance/@um) [Required] (XPath YARNTwistOffer/YTOFbody/YTOFitem/yarnMnfrOperation/yarnMachineSpecs/specValue/@um) [Optional] (XPath YARNTwistOffer/terms/transInfo/netWeight/@um) [Required] (XPath YARNTwistOffer/terms/transInfo/despatchLocation/geoCoordinates/@um) [Optional] [Default= DEGD] - nota: <i>se non indicata si assumono GRADI decimali</i> (XPath YARNTwistOffer/YTOFbody/YTOFitem/price/@um) [Optional] - nota: <i>Unità di misura fisica del prodotto a cui è riferito il prezzo (es. prezzo per metro)</i> . (XPath YARNTwistOffer/YTOFbody/YTOFitem/thirdParty/geoCoordinates/@um) [Optional] [Default= DEGD] - nota: <i>se non indicata si assumono GRADI decimali</i> (XPath YARNTwistOffer/terms/transInfo/deliveryLocation/geoCoordinates/@um) [Optional] [Default= DEGD] - nota: <i>se non indicata si assumono GRADI decimali</i> (XPath YARNTwistOffer/terms/transInfo/grossWeight/@um) [Required] (XPath YARNTwistOffer/YTOFbody/YTOFitem/qty/@um) [Required] (XPath YARNTwistOffer/terms/allowanceCharge/@um) [Optional] (XPath YARNTwistOffer/YTOFbody/YTOFitem/yarnSpecs/specValue/@um) [Optional]

	<p>(XPath YARNTwistOffer/YTOFbody/YTOFitem/yarnSpecs/experimValue/@um) [Optional]</p> <p>(XPath YARNTwistOffer/YTOFbody/YTOFitem/yarnSpecs/pcTolerance/@um) [Optional]</p> <p>- nota: <i>da usarsi quando occorre specificare se la percentuale dichiarata è in peso, volume, ecc..</i></p> <p>(XPath YARNTwistOffer/YTOFbody/YTOFitem/yarnSpecs/tolerance/@um) [Required]</p> <p>(XPath YARNTwistOffer/terms/transInfo/routeLength/@um) [Required]</p> <p>(XPath YARNTwistOffer/terms/trade/tradeLocation/geoCoordinates/@um) [Optional] [Default= DEGD]</p> <p>- nota: <i>se non indicata si assumono GRADI decimali</i></p>
uri	<p>URI (Uniform Resource Identifier) che identifica l'oggetto esterno come una risorsa Internet</p> <p>- tipo base: normalizedString,</p> <p>(XPath YARNTwistOffer/YTOFbody/YTOFitem/yarnMnfrOperation/refDoc/attachment/blockChainReference/uri) 1-1</p> <p>- note: <i>referimento alla blockchain utilizzata (p.es. url https://etherscan.io/ di ethereum)</i></p> <p>(XPath YARNTwistOffer/YTOFbody/YTOFitem/yarnMnfrOperation/refDoc/attachment/externalReference/uri) 1-1</p> <p>(XPath YARNTwistOffer/YTOFbody/YTOFitem/refDoc/attachment/externalReference/uri) 1-1</p> <p>(XPath YARNTwistOffer/YTOFbody/YTOFitem/refDoc/attachment/blockChainReference/uri) 1-1</p> <p>- note: <i>referimento alla blockchain utilizzata (p.es. url https://etherscan.io/ di ethereum)</i></p> <p>(XPath YARNTwistOffer/OFheader/refDoc/attachment/blockChainReference/uri) 1-1</p> <p>- note: <i>referimento alla blockchain utilizzata (p.es. url https://etherscan.io/ di ethereum)</i></p> <p>(XPath YARNTwistOffer/OFheader/refDoc/attachment/externalReference/uri) 1-1</p>
@useProfile	<p>profilo uso al quale il presente documento è conforme nel caso sia stato definito tra le parti. Preferibile sia un URI con nome aziende o eventualmente un URL con link al profilo.</p> <p>- tipo base: string,</p> <p>(XPath YARNTwistOffer/@useProfile) [Optional]</p>
@validationMethod	<p>tipo di metodo utilizzato per validare la grandezza a cui si riferisce. Ad esempio indica se sia stata misurata sul campo, stimata per via indiretta, approvata da un esperto o tratta da letteratura.</p> <p>- tipo base: string, tabella cod.: NT329</p> <p>http://www.ebiz.enea.it/moda-ml/repository/codelist/draft/gc_NT329.xml</p> <p>(XPath YARNTwistOffer/YTOFbody/YTOFitem/yarnCompos/percCompos/@validationMethod) [Optional]</p>
validityEnd	<p>data di fine della validità, espressa in uno dei formati: AAAA-MM-GG, AAAA-MM-GG:HH-MM o AAAA-SS (cioè anno-settimana)</p> <p>- tipo base: string,</p> <p>(XPath YARNTwistOffer/OFheader/validityEnd) 1-1</p>
validityStart	<p>data di inizio della validità, espressa in uno dei formati: AAAA-MM-GG, AAAA-MM-GG:HH-MM o AAAA-SS (cioè anno-settimana)</p> <p>- tipo base: string,</p> <p>(XPath YARNTwistOffer/OFheader/validityStart) 0-1</p>
@VAT	<p>aliquota o causale IVA (DEPRECATO, usare dtScheme)</p> <p>- tipo base: string, tabella cod.: NT16</p> <p>http://www.ebiz.enea.it/moda-ml/repository/codelist/draft/gc_NT16.xml</p> <p>(XPath YARNTwistOffer/YTOFbody/YTOFitem/thirdParty/@VAT) [Optional]</p> <p>(XPath YARNTwistOffer/terms/allowanceCharge/@VAT) [Optional]</p> <p>(XPath YARNTwistOffer/YTOFbody/YTOFitem/lineN/@VAT) [Optional]</p> <p>- nota: <i>Usa deprecato, preferire dtScheme quando previsto.</i></p> <p>(XPath YARNTwistOffer/OFheader/thirdParty/@VAT) [Optional]</p>
@version	<p>Versione del dizionario da cui è creata l'istanza</p> <p>- tipo base: string, tabella cod.: NT100</p> <p>http://www.ebiz.enea.it/moda-ml/repository/codelist/draft/gc_NT100.xml</p> <p>(XPath YARNTwistOffer/@version) [Optional] [Default= draft]</p>
xGeoCoord	<p>coordinata geografica x, corrispondente a latitudine</p> <p>- tipo base: decimal,</p>

	<p>(XPath YARNTwistOffer/terms/trade/tradeLocation/geoCoordinates/xGeoCoord) 1-1 (XPath YARNTwistOffer/OFheader/thirdParty/geoCoordinates/xGeoCoord) 1-1 (XPath YARNTwistOffer/OFheader/buyer/geoCoordinates/xGeoCoord) 1-1 (XPath YARNTwistOffer/terms/transInfo/despatchLocation/geoCoordinates/xGeoCoord) 1-1 (XPath YARNTwistOffer/OFheader/subContractor/geoCoordinates/xGeoCoord) 1-1 (XPath YARNTwistOffer/terms/transInfo/deliveryLocation/geoCoordinates/xGeoCoord) 1-1 (XPath YARNTwistOffer/YTOFbody/YTOFitem/thirdParty/geoCoordinates/xGeoCoord) 1-1 (XPath YARNTwistOffer/OFheader/supplier/geoCoordinates/xGeoCoord) 1-1</p>
yarnChar	<p>parametro chimico-fisico o meccanico che misura una caratteristica del filato - tipo base: string, tabella cod.: T24 http://www.ebiz.enea.it/moda-ml/repository/codelist/draft/gc_T24.xml (XPath YARNTwistOffer/YTOFbody/YTOFitem/yarnSpecs/yarnChar) 1-1</p>
yarnCharText	<p>testo libero per descrivere il parametro chimico-fisico o meccanico che misura una caratteristica tecnica del filato - tipo base: string, lunghezza max: 250, (XPath YARNTwistOffer/YTOFbody/YTOFitem/yarnSpecs/yarnCharText) 1-1</p>
yarnJob	<p>operazione elementare di un ciclo di lavoro sul filato - tipo base: string, tabella cod.: T201 http://www.ebiz.enea.it/moda-ml/repository/codelist/draft/gc_T201.xml (XPath YARNTwistOffer/YTOFbody/YTOFitem/yarnMnfrOperation/yarnJob) 1-1</p>
yarnJobTech	<p>tecnologia di operazione sul filato - tipo base: string, tabella cod.: T261 http://www.ebiz.enea.it/moda-ml/repository/codelist/draft/gc_T261.xml (XPath YARNTwistOffer/YTOFbody/YTOFitem/yarnMnfrOperation/yarnJobTech) 0-1</p>
yarnMachine	<p>macchina usata in una operazione elementare di un ciclo di lavoro sul filato - tipo base: string, tabella cod.: T271 http://www.ebiz.enea.it/moda-ml/repository/codelist/draft/gc_T271.xml (XPath YARNTwistOffer/YTOFbody/YTOFitem/yarnMnfrOperation/yarnMachine) 0-1</p>
yarnMachineParam	<p>parametro o variabile di settaggio di macchina usata in una operazione elementare di un ciclo di lavoro sul filato - tipo base: string, tabella cod.: T281 http://www.ebiz.enea.it/moda-ml/repository/codelist/draft/gc_T281.xml (XPath YARNTwistOffer/YTOFbody/YTOFitem/yarnMnfrOperation/yarnMachineSpecs/yarnMachineParam) 1-1</p>
@yarnProcQualifier	<p>tipologia di filato riferita al processo di fabbricazione - tipo base: string, tabella cod.: NT31 http://www.ebiz.enea.it/moda-ml/repository/codelist/draft/gc_NT31.xml (XPath YARNTwistOffer/@yarnProcQualifier) [Required]</p>
yGeoCoord	<p>coordinata geografica y, corrispondente a longitudine - tipo base: decimal, (XPath YARNTwistOffer/terms/trade/tradeLocation/geoCoordinates/yGeoCoord) 1-1 (XPath YARNTwistOffer/YTOFbody/YTOFitem/thirdParty/geoCoordinates/yGeoCoord) 1-1 (XPath YARNTwistOffer/OFheader/buyer/geoCoordinates/yGeoCoord) 1-1 (XPath YARNTwistOffer/terms/transInfo/despatchLocation/geoCoordinates/yGeoCoord) 1-1 (XPath YARNTwistOffer/terms/transInfo/deliveryLocation/geoCoordinates/yGeoCoord) 1-1 (XPath YARNTwistOffer/OFheader/supplier/geoCoordinates/yGeoCoord) 1-1 (XPath YARNTwistOffer/OFheader/subContractor/geoCoordinates/yGeoCoord) 1-1 (XPath YARNTwistOffer/OFheader/thirdParty/geoCoordinates/yGeoCoord) 1-1</p>
zGeoCoord	<p>coordinata geografica z, corrispondente ad altitudine - tipo base: decimal, (XPath YARNTwistOffer/OFheader/subContractor/geoCoordinates/zGeoCoord) 0-1 - note: <i>altitudine puo' essere omessa</i> (XPath YARNTwistOffer/terms/transInfo/deliveryLocation/</p>

	<p>geoCoordinates/zGeoCoord) 0-1</p> <p>- note: <i>altitudine puo' essere omessa</i> (XPath YARNTwistOffer/YTOFbody/YTOFitem/thirdParty/ geoCoordinates/zGeoCoord) 0-1</p> <p>- note: <i>altitudine puo' essere omessa</i> (XPath YARNTwistOffer/terms/trade/tradeLocation/ geoCoordinates/zGeoCoord) 0-1</p> <p>- note: <i>altitudine puo' essere omessa</i> (XPath YARNTwistOffer/terms/transInfo/despatchLocation/ geoCoordinates/zGeoCoord) 0-1</p> <p>- note: <i>altitudine puo' essere omessa</i> (XPath YARNTwistOffer/OFheader/thirdParty/geoCoordinates/zGeoCoord) 0-1</p> <p>- note: <i>altitudine puo' essere omessa</i> (XPath YARNTwistOffer/OFheader/supplier/geoCoordinates/zGeoCoord) 0-1</p> <p>- note: <i>altitudine puo' essere omessa</i> (XPath YARNTwistOffer/OFheader/buyer/geoCoordinates/zGeoCoord) 0-1</p> <p>- note: <i>altitudine puo' essere omessa</i></p>
--	--

2.3 Best practice suggerite

YARNTwistOffer/OFheader/buyer/additionalIdentifier (codice identificativo aggiuntivo della Parte in causa (Cliente, Fornitore, Destinataro merce ecc..), ad esempio per registri delle dogane o altri registri)

ITALIA: la PEC del destinatario della fattura SDI per le imprese può essere indicata in questo elemento (specificare attributo idQualifier='PEC'); analogamente il codice identificativo SDI (idQualifier='SDI')

YARNTwistOffer/OFheader/refDoc/docID (numero identificativo del documento referenziato)

con numberingOrg va indicato chi ha assegnato l'identificatore al documento (è possibile indicarne due -p.es. cliente e fornitore- con due elementi docID dotati di numberingOrg differente)

YARNTwistOffer/YTOFbody/YTOFitem/refDoc/docID (numero identificativo del documento referenziato)

con numberingOrg va indicato chi ha assegnato l'identificatore al documento (è possibile indicarne due -p.es. cliente e fornitore- con due elementi docID dotati di numberingOrg differente)

**YARNTwistOffer/YTOFbody/YTOFitem/yarnMnfrOperation/
refDoc/docID** (numero identificativo del documento referenziato)

con numberingOrg va indicato chi ha assegnato l'identificatore al documento (è possibile indicarne due -p.es. cliente e fornitore- con due elementi docID dotati di numberingOrg differente)

**YARNTwistOffer/OFheader/refDoc/attachment/
externalReference/mimeCode** (tipo mime dell'oggetto esterno)

Utilizzare codifica IANA <http://www.iana.org/assignments/media-types/media-types.xml>

**YARNTwistOffer/YTOFbody/YTOFitem/refDoc/
attachment/externalReference/mimeCode** (tipo mime dell'oggetto esterno)

Utilizzare codifica IANA <http://www.iana.org/assignments/media-types/media-types.xml>

**YARNTwistOffer/YTOFbody/YTOFitem/yarnMnfrOperation/
refDoc/attachment/externalReference/mimeCode** (tipo mime dell'oggetto esterno)

Utilizzare codifica IANA <http://www.iana.org/assignments/media-types/media-types.xml>

YARNTwistOffer/YTOFbody/YTOFitem/qty (quantità netta dell'articolo o dell'oggetto correlato, qualificata dalla funzione e del documento e dal contesto)

questo elemento può avere due istanze solo nel caso di diversa unità di misura

2.4 Tabelle di codifica utilizzate

Elenco delle tabelle di enumerazione utilizzate nel documento XML. Tutte le tabelle e i relativi codici sono presenti all'indirizzo: <http://www.ebiz.enea.it/eBIZ/imple/eBIZTCU-draft.asp?lingua=it&pag=6>

NT100 - Versione eBIZ TCFUpstream
NT11 - causale trasporto
NT12 - fonte dati
NT16 - aliquota o causale IVA
NT18 - funzione messaggio
NT2 - qualificatore terzparte
NT20 - tipo prezzo
NT29 - formato data
NT3 - emittente dell'identificatore (o sistema di identificazione) di una località.
NT31 - famiglia di filato
NT324 - tipo di sistema di propulsione
NT329 - tipo di metodo di validazione della grandezza
NT333 - tipo algoritmo hashing
NT5 - azione
NT6 - ente codificatore
NT7 - unità di misura
T1 - pagamento - scadenza
T10 - ISO3166 - Nazione
T19 - tipo di fibra
T2 - Pagamento - Modo
T201 - tipo di lavorazione del filato
T21 - tipo documento
T24 - tipo caratteristica filato
T261 - tipo tecnologia di lavorazione sul filato
T271 - tipo di macchina per lavorazione filato
T281 - tipo parametro lavorazione filato
T3 - consegna - IncoTerms
T306 - attributo di circolarità del materiale
T307 - metodo del processo di riciclo
T38 - condizioni di trasporto
T40 - tipo mezzo di trasporto
T41 - tipo di Sconto od Onere
T61 - tipo di imposta o tassa
T62 - categoria di imposta o tassa
T8 - Trasporto - Modo
T9 - ISO4217 - Valuta

(le tabelle più rilevanti sono presentate anche negli annessi successivi)

RICONOSCIMENTO



Questa azione fa parte del progetto TRICK, che ha ricevuto finanziamenti dal programma Horizon 2020 contratto No. 958352 dell'Unione europea.

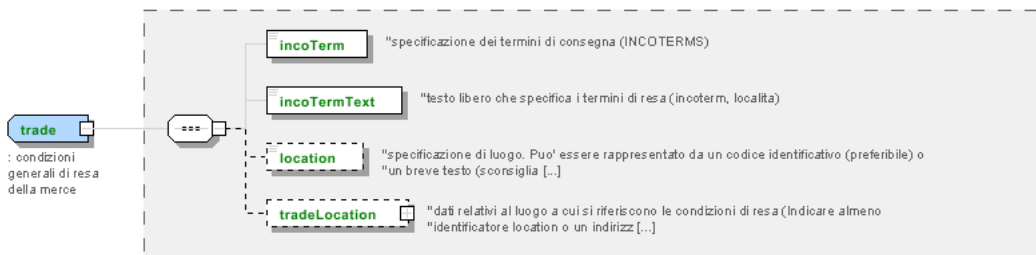
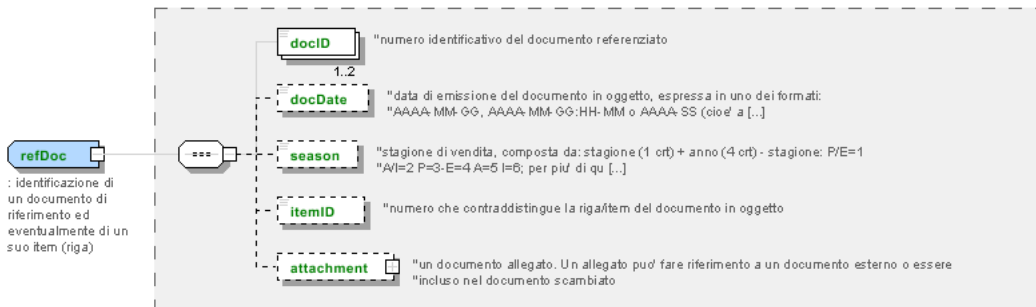
AVVERTENZA

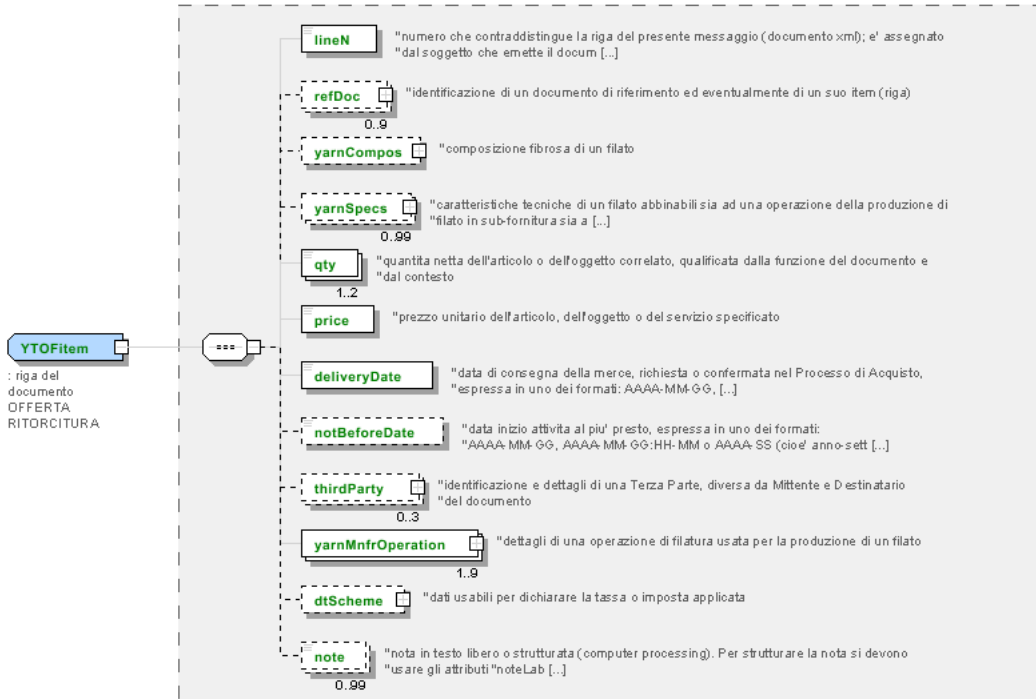
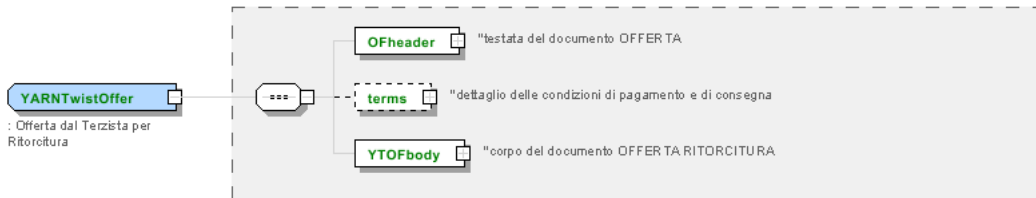
Il contenuto di questo documento rappresenta solo il punto di vista degli autori ed è di loro esclusiva responsabilità; non si può ritenere che rifletta le opinioni della Commissione europea o qualsiasi altro organismo dell'Unione europea.

La Commissione europea non si assume alcuna responsabilità per l'uso che può essere fatto delle informazioni in esso contenute.

Allegato A

Immagine rappresentative della struttura dei principali elementi complessi.





Allegato B

NT100 - Versione eBIZ TCFUpstream

versione dizionario

Agenzia: eBIZ

Tabella decodifica: NT100

File lista codici (Generic code): http://www.ebiz.enea.it/moda-ml/repository/codelist/draft/gc_NT100.xml

Codice	Descrizione	Note di adozione	Data di inserimento
2013-1	v2013-1		01/07/2013
2018-1	v2018-1		04/11/2018
draft	draft		08/09/2017

NT11 - causale trasporto

causale del trasporto

Agenzia: eBIZ

Tabella decodifica: NT11

File lista codici (Generic code): http://www.ebiz.enea.it/moda-ml/repository/codelist/draft/gc_NT11.xml

Codice	Descrizione	Note di adozione	Data di inserimento
FOC	omaggio		
FRW	resa da rilavorazione		
FST	resa da deposito		
FVW	resa da visione		
FWK	resa da lavorazione		
IST	trattenuta in deposito		
NWK	resa non lavorata		
RJC	resa per scarto		
SEL	vendita		
STO	deposito		
VEW	visione		
WRK	lavorazione		

NT12 - fonte dati

origine o fonte di rilevazione dei dati in oggetto

Agenzia: eBIZ

Tabella decodifica: NT12

File lista codici (Generic code): http://www.ebiz.enea.it/moda-ml/repository/codelist/draft/gc_NT12.xml

Codice	Descrizione	Note di adozione	Data di inserimento
AC	autocertificazione		
CO	collaudo esterno		
CV	collaudo post-vaporizzo		

NT16 - aliquota o causale IVA

aliquota o causale IVA (DEPRECATO, usare dtScheme)

Tabella decodifica: NT16

File lista codici (Generic code): http://www.ebiz.enea.it/moda-ml/repository/codelist/draft/gc_NT16.xml

NT18 - funzione messaggio

funzione rivestita dal presente messaggio in relazione alla sua trasmissione

Agenzia: eBIZ

Tabella decodifica: NT18

File lista codici (Generic code): http://www.ebiz.enea.it/moda-ml/repository/codelist/draft/gc_NT18.xml

Codice	Descrizione	Note di adozione	Data di inserimento
CA	cancellazione documento presente		01/07/2013
CP	copia		
OR	originale		
RC	ritrasmissione correzione dati errati		
RT	ritrasmissione		

NT2 - qualificatore terzaparte

qualificatore del ruolo della Terza Parte

Agenzia: eBIZ

Tabella decodifica: NT2

File lista codici (Generic code): http://www.ebiz.enea.it/moda-ml/repository/codelist/draft/gc_NT2.xml

Codice	Descrizione	Note di adozione	Data di inserimento
AG	Agente		
AU	Auditor		08/04/2019
BU	Acquirente		13/06/2022

CE	Autorita' certificatrice		08/04/2019
CM	Committente		13/06/2022
CO	Collaudatore		
CU	Autorita' doganale		13/06/2022
DC	Destinatario Conferma		
DF	Destinatario Fattura		
DI	Destinatario per conoscenza (CC)		28/10/2014
DM	Destinatario Merce		
DP	Indirizzo consegna merce		
EX	Esperto		13/06/2022
IM	Importatore		
OR	Originatore (cliente finale)		10/09/2014
SC	Terzista		10/04/2019
SM	Gestore servizio/ePlatform		08/04/2019
SP	Spedizioniere		
SU	Fornitore		13/06/2022
TL	Laboratorio di analisi o test		13/06/2022
TX	Autorita' fiscale		

NT20 - tipo prezzo

tipo di prezzo con riferimento a sconti e tasse

Agenzia: eBIZ

Tabella decodifica: NT20

File lista codici (Generic code): http://www.ebiz.enea.it/moda-ml/repository/codelist/draft/gc_NT20.xml

Codice	Descrizione	Note di adozione	Data di inserimento
GET	lordo tasse escluse		
GIT	lordo tasse incluse		
NET	netto tasse escluse		
NIT	netto tasse incluse		

NT29 - formato data

formato in cui è espressa la data

Agenzia: eBIZ

Tabella decodifica: NT29

File lista codici (Generic code): http://www.ebiz.enea.it/moda-ml/repository/codelist/draft/gc_NT29.xml

Codice	Descrizione	Note di adozione	Data di inserimento
D	AAAA-MM-GG		
M	AAAA-MM-GG:HH-MM (data e orario)		
S	AAAA-MM-GG:HH-MM-SS (data e orario con secondi)		13/06/2022
W	AAAA-SS (anno-settimana)		

NT3 - emittente dell'identificatore (o sistema di identificazione) di una località.

lista dei possibili emittenti dell'identificatore (o sistema di identificazione) di una località.

Agenzia: eBIZ

Tabella decodifica: NT3

File lista codici (Generic code): http://www.ebiz.enea.it/moda-ml/repository/codelist/draft/gc_NT3.xml

Codice	Descrizione	Note di adozione	Data di inserimento
EN4	GS1-GLN	obsolete	01/07/2013
GLN	GS1-GLN	equivalent to EN4	25/04/2023
MD	concordata tra le parti		
NCA	Autorita' doganale nazionale (magazzini doganali)	identifier of a bonded warehouse assigned by the customs authority	19/05/2023
PLA	Piattaforma	internal coding of the involved platform	14/05/2023
TRI	TRICK		14/05/2023

NT31 - famiglia di filato

classificazione del filato rispetto al tipo di processo produttivo

Agenzia: eBIZ

Tabella decodifica: NT31

File lista codici (Generic code): http://www.ebiz.enea.it/moda-ml/repository/codelist/draft/gc_NT31.xml

Codice	Descrizione	Note di adozione	Data di inserimento
CAN	cardato ad anello		
EXT	per estrusione		
FSE	filato a secco		
FUM	filato a umido		
OPE	open end		

PAN	pettinato ad anello		
REG	rigenerato		
SMP	semipettinato		

NT324 - tipo di sistema di propulsione

il tipo di sistema di propulsione utilizzato ad esempio dal mezzo di trasporto

Agenzia: eBIZ for TRICK

Tabella decodifica: NT324

File lista codici (Generic code): http://www.ebiz.enea.it/moda-ml/repository/codelist/draft/gc_NT324.xml

Codice	Descrizione	Note di adozione	Data di inserimento
ALC	Alcool		05/07/2022
BDIE	Bio diesel		05/07/2022
BEV	Battery Electric Vehicle		05/07/2022
BFUE	Bio combustibile	biodiesel excluded	02/09/2022
DIE	Diesel		05/07/2022
FCEV	Hydrogen Fuel cell		05/07/2022
GAS	GAS		05/07/2022
GPL	GPL		05/07/2022
HEV	Full hybrid (Hybrid Electric Vehicle)		05/07/2022
HUM	Propulsione umana		05/07/2022
HYB	Ibrido		05/07/2022
MHY	Mild hybrid		05/07/2022
NUC	Nucleare		05/07/2022
PET	Benzina		05/07/2022
PHEV	plug-in Hybrid Electric Vehicle		05/07/2022
STEAM	Vapore		05/07/2022
WIND	Vento		05/07/2022

NT329 - tipo di metodo di validazione della grandezza

indica il tipo di metodo utilizzato per validazione e calcolare la grandezza a cui si riferisce; utilizzato per capirne affidabilita'.

Agenzia: eBIZ

Tabella decodifica: NT329

File lista codici (Generic code): http://www.ebiz.enea.it/moda-ml/repository/codelist/draft/gc_NT329.xml

Codice	Descrizione	Note di	Data di
--------	-------------	---------	---------

		adozione	inserimento
CER	verificato da certificazione parte terza		11/06/2023
EST	stima		12/05/2023
EXP	valore confermato da esperto		19/05/2023
LAB	test di laboratorio		11/06/2023
LIT	letteratura	refer to a literature analysis outcome	12/05/2023
MON	monitoraggio	refer to continuous measurement in field	12/05/2023
REV	valore confermato da review		11/06/2023
SAM	campionamento	refer to a sample measurement in field	12/05/2023
SUP	dichiarazione fornitore		11/06/2023

NT333 - tipo algoritmo hashing

tipo algoritmo hashing

Tabella decodifica: NT333

File lista codici (Generic code): http://www.ebiz.enea.it/moda-ml/repository/codelist/draft/gc_NT333.xml

Codice	Descrizione	Note di adozione	Data di inserimento
ADLER32	ADLER32		26/05/2023
HMAC	HMAC		26/05/2023
MD2	MD2		26/05/2023
MD4	MD4		26/05/2023
MD5	MD5		26/05/2023
MDC-2	MDC-2		26/05/2023
PANAMA	PANAMA		26/05/2023
RIPEND-160	RIPEND-160		26/05/2023
SHA-1	SHA-1		26/05/2023
SHA-2 256	SHA-2 256		26/05/2023
SHA-2 384	SHA-2 384		26/05/2023
SHA-2 512	SHA-2 512		26/05/2023
TIGER	TIGER		26/05/2023

NT5 - azione

azione che la riga del documento in questione compie sulla riga di riferimento

Agenzia: eBIZ

Tabella decodifica: NT5

File lista codici (Generic code): http://www.ebiz.enea.it/moda-ml/repository/codelist/draft/gc_NT5.xml

Codice	Descrizione	Note di adozione	Data di inserimento
A	annullamento		
C	conferma		
N	nuova riga ordine (creata da una modifica ordine)		
R	conferma con riserva		
S	scioglimento riserva		
SA	sospensione accettata		
SN	sospensione non accettata		
SR	richiesta sospensione		
V	variazione		

NT6 - ente codificatore

organizzazione che ha creato e detiene il registro della codifica o immatricolazione a cui ci si riferisce

Agenzia: eBIZ

Tabella decodifica: NT6

File lista codici (Generic code): http://www.ebiz.enea.it/moda-ml/repository/codelist/draft/gc_NT6.xml

Codice	Descrizione	Note di adozione	Data di inserimento
CBR	Registro nazionale degli spedizionieri doganali		12/06/2023
CL	cliente		
CO	collaudo tessile		
DU	Registro D-U-N-S (Data Universal Numbering System)		04/05/2023
EB	eBIZ	replaces 'ML'	18/03/2019
EN	GS1 (gia' EAN-International)		
EO	Register of EORI (Economic Operators Registration and Identification number)		04/03/2023
ES	e-Stockflow	DEPRECATED	
FO	fornitore		
GS	GS1		01/07/2013
MF	autorità tributaria nazionale (es. registro codici IVA)		
ML	Moda-ML	DEPRECATED	
PL	Piattaforma applicativa		13/06/2022
REX	Sistema degli Esportatori Registrati (REX)		19/05/2023
SP	Service Provider		
SU	Enterprise Identification Number UID	Only switzerland	04/03/2023

NT7 - unità di misura

unità di misura fisica, è sottoinsieme della tabella di codifiche delle unità di misura Unit of Measure Code - UN/ECE REC 20 prodotto dalla United Nations Economic Commission for Europe (UN/ECE)

Agenzia: eBIZ / UN/ECE

Tabella decodifica: NT7

File lista codici (Generic code): http://www.ebiz.enea.it/moda-ml/repository/codelist/draft/gc_NT7.xml

Altro link: <http://docs.oasis-open.org/ubl/os-UBL-2.1/cl/gc/default/UnitOfMeasureCode-2.1.gc#>

Codice	Descrizione	Note di adozione	Data di inserimento
CMK	centimetro quadro		20/12/2017
CMQ	centimetro cubo		20/12/2017
CMT	centimetro		
CNE	centiNewton		
CO2TON	tonnellate di CO2		10/09/2014
COUPLES	paia		
DAY	giorno		22/08/2022
DEGD	gradi decimali		04/07/2022
DEGMS	grado con minuti e secondi		01/07/2022
DMQ	decimetro cubo		
E37	pixel		11/04/2018
GRM	grammo		
HUR	ora		
INH	pollice		
KGM	kilogrammo		
KMT	kilometro		
KWH	kilowattora		10/09/2014
LBR	libbra		
MCG	microgrammo		23/08/2022
MG	milligrammo		23/08/2022
MIN	minuto		
MMK	millimetro quadro		20/12/2017
MONTH	mese		22/08/2022
MSEC	millisecondo (unità di tempo)		22/08/2022
MTK	metro quadro		20/12/2017
MTQ	metro cubo		
MTR	metro		
NMB	number		
ONZ	oncia		
P1	percentuale		

PPM	parti per milione		
PZ	pezzo o pezza		
RPM	giri per metro		
SEC	secondo (unità di tempo)		22/08/2022
YEAR	anno		22/08/2022
YRD	yarda		

T1 - pagamento - scadenza

codice che specifica i termini di scadenza del pagamento

Agenzia: eBIZ

Tabella decodifica: T1

File lista codici (Generic code): http://www.ebiz.enea.it/moda-ml/repository/codelist/draft/gc_T1.xml

Codice	Descrizione	Note di adozione	Data di inserimento
ANTICIP	ANTICIPATA		
BLCOLLECT/120D	BILL OF LADING 120 GG		
BLCOLLECT/30D	BILL OF LADING 30 GG		
BLCOLLECT/60D	BILL OF LADING 60 GG		
BLCOLLECT/90D	BILL OF LADING 90 GG		
CASH	RICEVIMENTO MERCE		
CASHINV	DATA FATTURA		
CREDOC/0D	LETTERA DI CREDITO A VISTA		
CREDOC/120	LETTERA DI CREDITO 120 GG		
CREDOC/150	LETTERA DI CREDITO 150 GG		
CREDOC/180	LETTERA DI CREDITO 180 GG		
CREDOC/30D	LETTERA DI CREDITO 30 GG		
CREDOC/45D	LETTERA DI CREDITO 45 GG		
CREDOC/60	LETTERA DI CREDITO 60 GG		
CREDOC/90	LETTERA DI CREDITO 90 GG		
DEL/10	10 GG RICEVIMENTO MERCE		
DOCOLLECT/120D	PRESENTAZIONE DOCUMENTI (dal Creditore a Banca) 120 GG		
DOCOLLECT/30D	PRESENTAZIONE DOCUMENTI (dal Creditore a Banca) 30 GG		
DOCOLLECT/60D	PRESENTAZIONE DOCUMENTI (dal Creditore a Banca) 60 GG		
DOCOLLECT/90D	PRESENTAZIONE DOCUMENTI (dal Creditore a Banca) 90 GG		
INV/120D	120 GG DATA FATTURA		
INV/150D	150 GG DATA FATTURA		
INV/180D	180 GG DATA FATTURA		

INV/30D	30 GG DATA FATTURA		
INV/45D	45 GG DATA FATTURA		
INV/60D	60 GG DATA FATTURA		
INV/90D	90 GG DATA FATTURA		
INVULTIMO	DATA FATTURA F.M.		
INVULTIMO/10D	10 GG DATA FATTURA F.M.		
INVULTIMO/120D	120 GG DATA FATTURA F.M.		
INVULTIMO/150D	150 GG DATA FATTURA F.M.		
INVULTIMO/180D	180 GG DATA FATTURA F.M.		
INVULTIMO/240D	240 GG DATA FATTURA F.M.		
INVULTIMO/30D	30 GG DATA FATTURA F.M.		
INVULTIMO/45D	45 GG DATA FATTURA F.M.		
INVULTIMO/60D	60 GG DATA FATTURA F.M.		
INVULTIMO/90D	90 GG DATA FATTURA F.M.		
NOPAY	CONSEGNA GRATUITA		
RECREDOC/0D	LETTERA DI CREDITO REVOC. A VISTA		
RECREDOC/120D	LETTERA DI CREDITO REVOC. 120 GG		
RECREDOC/150D	LETTERA DI CREDITO REVOC. 150 GG L		
RECREDOC/180D	LETTERA DI CREDITO REVOC. 180 GG		
RECREDOC/30D	LETTERA DI CREDITO REVOC. 30 GG		
RECREDOC/45D	LETTERA DI CREDITO REVOC. 45 GG		
RECREDOC/60D	LETTERA DI CREDITO REVOC. 60 GG		
RECREDOC/90D	LETTERA DI CREDITO REVOC. 90 GG		
ULTIMO	RICEVIMENTO MERCE F.M.		
ULTIMO/10	10 GG RICEVIMENTO MERCE F.M.		

T10 - ISO3166 - Nazione

codice della nazione

Agenzia: ISO

Tabella decodifica: T10

File lista codici (Generic code): http://www.ebiz.enea.it/moda-ml/repository/codelist/draft/gc_T10.xml

Tabella non stampata: sono presenti 240 elementi, oltre il massimo previsto di 99 elementi.

T19 - tipo di fibra

tipo di fibra usata in un prodotto tessile

Agenzia: eBIZ

Tabella decodifica: T19

File lista codici (Generic code): http://www.ebiz.enea.it/moda-ml/repository/codelist/draft/gc_T19.xml

Codice	Descrizione	Note di adozione	Data di inserimento
AB	abaca		20/08/2018
AC	acetato		
AF	altre fibre		
AG	alginica		
AL	alfa		20/08/2018
AR	aramide		25/04/2022
CA	canapa		
CC	cocco		20/08/2018
CL	clorofibra		
CO	cotone		
CU	cupro		
EA	elastan		
EF	elastolefin		25/04/2022
EL	gomma		20/08/2018
EM	elastomultiestere		25/04/2022
FL	fluorofibra		
GI	ginestra		20/08/2018
GL	vetro tessile		
HA	pelo - crine (in genere)		20/08/2018
HE	henequen		20/08/2018
HL	misto lino		
JU	juta		
KE	kenaf		20/08/2018
KP	kapoc		20/08/2018
LI	lino		
LY	lyocell		20/08/2018
MA	modacrilica		
MD	modal		
ME	metallizzata		
MG	maguey		20/08/2018
MM	melamina		25/04/2022
PA	poliammide (nylon)		
PB	poliureica		
PC	acrilica		

PE	polietilenica		
PI	carta tessile		20/08/2018
PL	poliestere		
PM	poliimmide		
PO	polilattide		25/04/2022
PP	polipropilenica		
PR	proteica		
PU	poliuretana		
RA	ramie		20/08/2018
SE	seta		
SI	sisal		20/08/2018
SN	sun		20/08/2018
TA	triacetato		
TR	residui tessili		20/08/2018
TV	trivinilica		
VI	viscosa		
VY	vinilal		
WA	angora		
WB	castoro		20/08/2018
WC	cashgora		
WG	vigogna		
WK	cammello		
WL	lama		
WM	mohair		
WN	pelliccia coniglio		20/08/2018
WO	lana		
WP	alpaca		
WS	cashmir		
WT	lontra		20/08/2018
WU	guanaco		
WV	lana vergine		
WY	yack		

T2 - Pagamento - Modo

modalità o mezzo di effettuazione del pagamento

Agenzia: eBIZ

Tabella decodifica: T2

File lista codici (Generic code): http://www.ebiz.enea.it/moda-ml/repository/codelist/draft/gc_T2.xml

Codice	Descrizione	Note di adozione	Data di inserimento
BB	Bonifico bancario		
IA	Incasso via agente		
IS	Incasso via spedizioniere		
RB	Ricevuta bancaria		
RD	Rimessa diretta		
SW	SWIFT bancario		
TR	Tratta		

T201 - tipo di lavorazione del filato

operazione elementare di un ciclo di lavoro sul filato

Agenzia: eBIZ

Tabella decodifica: T201

File lista codici (Generic code): http://www.ebiz.enea.it/moda-ml/repository/codelist/draft/gc_T201.xml

Codice	Descrizione	Note di adozione	Data di inserimento
08	ripettinare		
09	preparare		
10	cardare		
11	filare		
12	vaporizzare		
13	roccare		
14	binare		
15	ritorcere		
16	dipanare		
17	gasare		
18	garzare		
19	aspare		
20	stracannare		
21	retrarre		
22	rivestire, spalmare		
23	garnettare		
24	stampare		
25	tingere		
26	bollire		

27	spurgare		
28	asciugare		
99	altro, vedi eventuale nota		01/07/2013

T21 - tipo documento

tipo del documento cui si fa riferimento

Agenzia: eBIZ

Tabella decodifica: T21

File lista codici (Generic code): http://www.ebiz.enea.it/moda-ml/repository/codelist/draft/gc_T21.xml

Codice	Descrizione	Note di adozione	Data di inserimento
BIL	Polizza di carico		07/03/2023
BOR	Ordine aperto		01/02/2018
CAT	Listino - scheda tecnica		
CEO	Certificato di origine		13/04/2018
CER	Certificato		13/04/2018
CMR	Lettera di Vettura Internazionale CMR		07/03/2023
COC	Cartella colore		
CRN	Nota di credito		08/09/2017
CTO	Disposizione controllo		01/07/2013
CTR	Contratto o capitolato		
CXF	File CxF3		01/07/2013
DAD	Disposizione rammendo		
DDT	Documento di trasporto		
DEA	Avviso spedizione		
DER	Richiesta spedizione		
DR	Richiesta documento		02/12/2014
EAD	Documento di accompagnamento all'esportazione (DAE)	adopted by European customs	12/05/2023
ECMR	Lettera di Vettura Internazionale CMR elettronica		07/03/2023
ECUS	EXPORT Dichiarazione doganale		07/03/2023
FOR	Previsione		02/12/2014
GSO	Offerta stock abbigliamento		
GSX	Modifica offerta stock abbigliamento		
ICUS	IMPORT Dichiarazione doganale		07/03/2023
INV	Fattura		
KCC	Disposizione Maglieria-Confezione		02/12/2014
KCI	Inventario Capi in Lavorazione		02/12/2014

LCA	Studio LCA		28/08/2022
LCAD	Dataset di studio LCA		28/08/2022
M2M	Ordine su misura		02/12/2014
MAS	Carta modello		
MCI	Istruzioni visual merchandising		13/04/2018
OCH	Modifica ordine		
OFF	Offerta		
ORD	Ordine acquisto		
ORP	Risposta ordine		
OSR	Richiesta avanzamento ordine		
OSS	Stato offerta		02/12/2014
OST	Avanzamento ordine		
OUR	ns. riferimento		
PCO	Certificato di origine preferenziale		07/03/2023
PEF	Studio PEF		28/08/2022
PEFD	Dataset di studio PEF		28/08/2022
PEFP	Profilo ambientale PEF		07/03/2023
QR	Report Qualità		02/12/2014
RAI	Inventario Materia Prima in Lavorazione		02/12/2014
RDC	Disposizione tintura materia prima		
RDH	Modifica disposizione tintura materia prima		
RDR	Risposta disposizione tintura materia prima		
REA	Avviso ricevimento		
REQ	Richiesta di Offerta		
RET	Ritorno merce		02/12/2014
RSC	Disposizione di filatura		
RSH	Modifica disposizione filatura		
RSR	Risposta disposizione filatura		
SAD	Documento Amministrativo Unico (DAU)	adopted by European customs	12/05/2023
SCL	Scheda lavorazione		
SDE	Autodichiarazione		07/03/2023
SDS	SDS - Scheda dati di sicurezza		07/03/2023
SLCA	Studio S-LCA		07/03/2023
SLCAD	Documentazione di studio S-LCA		07/03/2023
TFC	Disposizione tintura-finissaggio tessuto		
TFX	Modifica Disposizione Tintura-Finissaggio Tessuto		02/12/2014
TPC	Disposizione stampa tessuto		
TPX	Modifica Disposizione Stampa Tessuto		02/12/2014

TWI	Inventario tessuto in lavorazione		
VMI	istruzioni visual merchandising		01/02/2018
WAC	Disposizione orditura		
WAYB	Lettera di vettura		07/03/2023
WEC	Disposizione tessitura		
YDC	Disposizione tintura filato		
YDH	Modifica disposizione tintura filato		
YDR	Risposta disposizione tintura filato		
YTC	Disposizione ritorcitura		
YWI	Inventario filato in lavorazione		

T24 - tipo caratteristica filato

parametro chimico-fisico o meccanico che misura una caratteristica del filato

Agenzia: eBIZ

Tabella decodifica: T24

File lista codici (Generic code): http://www.ebiz.enea.it/moda-ml/repository/codelist/draft/gc_T24.xml

Codice	Descrizione	Note di adozione	Data di inserimento
ALL	allungamento		
AMIN	allungamento minimo		
CV	Coefficiente di Variazione del titolo		
DE	tolleranza colore (DELTA E)		
NFIN	numero casi diametro minore X%		
NGRO	numero casi diametro maggiore X%		
NOD	nodo tradizionale		
NOS	nodo Splicer		
PLH	pelosita' H		
PLL	pilling		
RES	resistenza		
RMIN	resistenza minima		
RTR	retrazione		
SLA	solidita' alla luce (ISO 105-B02)		
SLB	solidita' al lavaggio in acqua (ISO 105-C06)		
SLC	solidita' al lavaggio a secco (ISO 105-D01)		
SLD	solidita' alla goccia d'acqua (ISO 105-E07)		
SLW	solidita' all'acqua (ISO 105-E01)		
SLX	solidita' alla luce Xenon (ISO 105-E01)		

STW	torsione S		
TIN	titolo inglese		
TMT	titolo metrico		
TTX	titolo tex		
ZTW	torsione Z		

T261 - tipo tecnologia di lavorazione sul filato

tecnologia di operazione sul filato

Agenzia: eBIZ

Tabella decodifica: T261

File lista codici (Generic code): http://www.ebiz.enea.it/moda-ml/repository/codelist/draft/gc_T261.xml

Codice	Descrizione	Note di adozione	Data di inserimento
01	filare normale		
02	filare testa filante		
03	filare condensato		
04	roccare spole		
05	roccare rocche		
06	tingere rocche		
07	tingere matasse		
08	tinteggio solido per rigature		
09	tinteggio reattivo		
10	tinteggio diretto		
11	tinteggio naturale		
12	tinteggio termosensibile		
13	tinteggio fotosensibile		
14	tinteggio a pigmento		
15	tinteggio sfumato		
16	tinteggio tye & dye		
17	tinteggio a nuvola		
18	tinteggio brinato		
19	tinteggio maltinto		
20	tingere acido		
21	tingere premetallizzato		
22	tingere disperso		
23	tingere basico		
99	altro, vedi eventuale nota		01/07/2013

T271 - tipo di macchina per lavorazione filato

macchina usata in una operazione elementare di un ciclo di lavoro sul filato

Agenzia: eBIZ

Tabella decodifica: T271

File lista codici (Generic code): http://www.ebiz.enea.it/moda-ml/repository/codelist/draft/gc_T271.xml

Codice	Descrizione	Note di adozione	Data di inserimento
01	RIETER		
02	ZINZER		
03	MURATA		
04	SAVIO		
05	TEXILMONTAGGIO		
06	BIGAGLI		
07	GALAN		
08	GAUDINO		
99	altro, vedi eventuale nota		01/07/2013

T281 - tipo parametro lavorazione filato

parametro o variabile di settaggio di macchina usata in una operazione elementare di un ciclo di lavoro sul filato

Agenzia: eBIZ

Tabella decodifica: T281

File lista codici (Generic code): http://www.ebiz.enea.it/moda-ml/repository/codelist/draft/gc_T281.xml

Codice	Descrizione	Note di adozione	Data di inserimento
01	diametro anello		
02	peso rocca		
03	stribbiato		

T3 - consegna - IncoTerms

specificazione dei termini di consegna (INCOTERMS)

Agenzia: Incoterms

Tabella decodifica: T3

File lista codici (Generic code): http://www.ebiz.enea.it/moda-ml/repository/codelist/draft/gc_T3.xml

Altro link: <https://iccwbo.org/resources-for-business/incoterms-rules/incoterms-2020/#>

Codice	Descrizione	Note di adozione	Data di inserimento
CFR	Costo e nolo (+ porto di destinazione)		
CIF	Costo, assicurazione e nolo (+ porto di destinazione)		
CIP	Franco destino - porto e assicurazione pagati (+ luogo di destinazione)		
CPT	Franco destino - porto pagato (+ luogo di destinazione)		
DAF	Franco frontiera (+ luogo di consegna)	according to Incoterms® 2010, since 2020 it is OBSOLETE.	08/12/2017
DAP	Reso al luogo di destinazione (+ luogo di destinazione)	according to Incoterms® 2010	08/12/2017
DAT	Reso al Terminal (+ luogo di destinazione)	according to Incoterms® 2010, since 2020 it is OBSOLETE.	08/12/2017
DDP	Franco destino - sdoganato (+ luogo di destinazione)		
DDU	Franco destino - non sdoganato (+ luogo di destinazione)	according to Incoterms® 2010 it is OBSOLETE, use DAP	08/12/2017
DEQ	Franco banchina (+ porto di destinazione)	according to Incoterms® 2010 it is OBSOLETE	08/12/2017
DES	Franco nave (+ porto di destinazione)	according to Incoterms® 2010 it is OBSOLETE	08/12/2017
DPU	Reso al Luogo di destinazione Scaricato	according to Incoterms® 2020	25/04/2022
EXW	Franco fabbrica (+ localita')		
FAS	Franco sotto bordo (+ porto di imbarco)		
FCA	Franco trasportatore (+ localita')		
FOB	Franco a bordo (+ porto di imbarco)		

T306 - attributo di circolarità del materiale

Indica se il materiale è vergine oppure proviene da processi di riciclo o riuso

Agenzia: eBIZ for TRICK

Tabella decodifica: T306

File lista codici (Generic code): http://www.ebiz.enea.it/moda-ml/repository/codelist/draft/gc_T306.xml

Codice	Descrizione	Note di adozione	Data di inserimento
REU	Materiale riusato		30/08/2022
SCL	Materia prima seconda	adopt this for any secondary raw material when information about the first or following loop is not available	22/07/2022
SCL1	materia prima seconda - primo loop		22/07/2022

SCLx	materia prima seconda - loop successivi al primo		22/07/2022
VRG	Materia prima vergine	adopt this for any virgin raw material when biobased information is not available	22/07/2022
VRGB	Materia prima vergine - biobased		23/03/2023
VRGN	Materia prima vergine - non biobased		23/03/2023

T307 - metodo del processo di riciclo

Agenzia: eBIZ for TRICK

Tabella decodifica: T307

File lista codici (Generic code): http://www.ebiz.enea.it/moda-ml/repository/codelist/draft/gc_T307.xml

Codice	Descrizione	Note di adozione	Data di inserimento
CHMD	riciclo chimico (dissoluzione)		28/07/2022
CHMP	riciclo chimico (depolimerizzazione)		28/07/2022
ENZ	riciclo enzimatico		01/09/2022
MEC	riciclo meccanico		28/07/2022
THE	riciclo termico		31/08/2022
THMC	riciclo termo-meccanico		01/09/2022

T38 - condizioni di trasporto

condizione speciale di trasporto o servizio speciale richiesto allo Spedizioniere

Tabella decodifica: T38

File lista codici (Generic code): http://www.ebiz.enea.it/moda-ml/repository/codelist/draft/gc_T38.xml

Codice	Descrizione	Note di adozione	Data di inserimento
ACC	provvedere a sdoganamento		
CAL	caricamento merce a cura del Trasportatore		
CAU	scarico merce a cura del Trasportatore		
CMR	CMR carnet		
FFN	condizioni trasportatori nazionali		
FLD	condizioni speciali per carico completo		
NCC	non provvedere a sdoganamento		
PPB	costo imballo a carico Cliente		
PPS	costo imballo a carico Fornitore		
PRO	prova di avvenuta consegna		

RFR	ritorno contenitori gratuito		
RPC	ritorno contenitori pagato dal Cliente		
RPS	ritorno contenitori pagato dal Fornitore		
SHL	caricamento merce a cura del Fornitore		
SHU	scaricico merce a cura del Destinatario		

T40 - tipo mezzo di trasporto

mezzo usato per il trasporto, complessivo o relativo ad una tratta

Agenzia: eBIZ

Tabella decodifica: T40

File lista codici (Generic code): http://www.ebiz.enea.it/moda-ml/repository/codelist/draft/gc_T40.xml

Codice	Descrizione	Note di adozione	Data di inserimento
AIR	aereo		
SHP	nave		
TRU	camion		
VAN	furgone		

T41 - tipo di Sconto od Onere

codice che specifica il tipo o la ragione di uno Sconto od Onere (estratto da UNECE 4465)

Agenzia: eBIZ

Tabella decodifica: T41

File lista codici (Generic code): http://www.ebiz.enea.it/moda-ml/repository/codelist/draft/gc_T41.xml

Codice	Descrizione	Note di adozione	Data di inserimento
1	Aggiustamento concordato		19/08/2018
10	Costi per bozza		19/08/2018
11	Spese bancarie	DEPRECATED, use CBK	19/08/2018
12	Commissione agente		19/08/2018
14	Consegna sbagliata		19/08/2018
15	Merce restituita all'agente		19/08/2018
16	Merce in parte restituita		19/08/2018

			8
17	Danni da trasporto		19/08/2018
19	Sconto commerciale		19/08/2018
2	Prodotti sotto specificati		19/08/2018
20	Detrazione per consegna in ritardo	DEPRECATED, use CW B	19/08/2018
21	Costi pubblicitari		19/08/2018
22	Dazi doganali		19/08/2018
23	Spese telefoniche e postali		19/08/2018
24	Costi di riparazione		19/08/2018
25	Spese legali		19/08/2018
26	Tasse		19/08/2018
3	Merce danneggiata		19/08/2018
30	Pagamento diretto al venditore		19/08/2018
32	Merce non consegnata		19/08/2018
33	Consegna in ritardo		19/08/2018
35	Merce restituita		19/08/2018
36	Fattura non ricevuta		19/08/2018
37	Nota di credito al debitore / non a noi		19/08/2018
38	Bonus dedotto		19/08/2018
39	Sconto dedotto		19/08/2018
4	Consegna breve		19/08/2018
40	Costi di trasporto dedotti		19/08/2018
41	Detrazione contro altre fatture		19/08/2018
42	Saldo/i di credito		19/08/2018
45	Nota di addebito al venditore		19/08/2018

			8
46	Sconto oltre i termini		19/08/2018
48	Errore di Sconto/addebito		19/08/2018
49	Prodotto sostitutivo		19/08/2018
50	Termini di errore di vendita		19/08/2018
52	Fattura errata		19/08/2018
53	Fattura duplicata		19/08/2018
54	Errore di peso		19/08/2018
55	Addebito aggiuntivo non autorizzato		19/08/2018
56	Sconti non corretti		19/08/2018
57	Cambio di prezzo		19/08/2018
58	Variazione		19/08/2018
59	chargeback		19/08/2018
65	Accordo con l'agente		19/08/2018
66	Sconto		19/08/2018
7	Pagamento in conto		19/08/2018
70	Importo monetario errato risultante da una quantita' errata di beni gratuiti		19/08/2018
72	Promozione speciale temporanea		19/08/2018
73	Differenza nell'aliquota fiscale		19/08/2018
74	Sconto sulla quantita'		19/08/2018
75	Sconto promozionale		19/08/2018
76	Termine di cancellazione passato		19/08/2018
77	Sconto sui prezzi		19/08/2018
78	Sconto del volume		19/08/2018
79	Sconto vari		19/08/2018

			8
8	Addebito per container restituibile incluso		19/08/2018
9	Errore di fattura		19/08/2018
AWA	bonus per lavoro/consegna in anticipo		
CBK	oneri bancari		
CCR	servizio di corriere		
CIN	assicurazione		
CLB	etichettatura		
CPK	imballaggio		
CSP	imballaggio speciale		
CWB	penalita' per lavoro/consegna in ritardo		

T61 - tipo di imposta o tassa

tipo di imposta o tassa

Agenzia: eBIZ

Tabella decodifica: T61

File lista codici (Generic code): http://www.ebiz.enea.it/moda-ml/repository/codelist/draft/gc_T61.xml

Codice	Descrizione	Note di adozione	Data di inserimento
BOL	imposta di bollo		01/07/2013
CUD	dazio		01/07/2013
ENV	tassa ambientale		01/07/2013
FRE	non tassabile		01/07/2013
OTH	tasse diverse		01/07/2013
VAT	IVA		01/07/2013

T62 - categoria di imposta o tassa

categoria di imposta o tassa

Agenzia: eBIZ

Tabella decodifica: T62

File lista codici (Generic code): http://www.ebiz.enea.it/moda-ml/repository/codelist/draft/gc_T62.xml

Codice	Descrizione	Note di adozione	Data di inserimento
AA	aliquota ridotta		01/07/2013
E	esente		01/07/2013

H	aliquota maggiorata		01/07/2013
O	non imponibile		01/07/2013
S	aliquota standard		01/07/2013
Z	aliquota zero		01/07/2013

T8 - Trasporto - Modo

modo di trasporto, complessivo o relativo ad una tratta. Derivato da raccomandazione 28 UNECE (vedi link).

Agenzia: eBIZ

Tabella decodifica: T8

File lista codici (Generic code): http://www.ebiz.enea.it/moda-ml/repository/codelist/draft/gc_T8.xml

Altro link: <https://fig.unece.org/contents/recommendation-28.htm#>

Codice	Descrizione	Note di adozione	Data di inserimento
1	VIA MARE		
10	Corriere	DEPRECATED	01/07/2013
2	FERROVIA		
3	SU GOMMA		
4	VIA AEREA		
5	POSTA		
6	MULTIMODALE	example ship + truck. Not used for custom declarations.	13/06/2023
8	VIA D'ACQUA INTERNA		
9	MODO DA DEFINIRE	Includes Own propulsion	13/06/2023

T9 - ISO4217 - Valuta

codice valuta

Agenzia: ISO

Tabella decodifica: T9

File lista codici (Generic code): http://www.ebiz.enea.it/moda-ml/repository/codelist/draft/gc_T9.xml

Tabella non stampata: sono presenti 205 elementi, oltre il massimo previsto di 99 elementi.