



<http://www.ebiz-tcf.eu>

DRAFT

GUIDA DI IMPLEMENTAZIONE TRANSAZIONE "AVVISO DI DOCUMENTO DISPONIBILE"

Versione: draft

Data di rilascio: 26/6/2023

Codice documento: TRC005

Documentazione Tecnica: <http://www.ebiz.enea.it>

Repository XML Schema: <http://www.ebiz.enea.it/moda-ml/repository/schema/draft/default.asp>

Repository guide: <http://www.ebiz.enea.it/moda-ml/repository/guide/draft/default.asp>

Nome file: TRC005-eBIZ-AvvisoDiDocumentoDisponibile.pdf

0. PREMESSA

Questo documento riporta una **proposta di aggiornamento** ed estensione delle specifiche eBIZ a partire dalla versione eBIZ 2018. Sotto la denominazione di 'versione Draft' viene infatti riportato il risultato di un ampio lavoro di analisi e consultazione finalizzato a sviluppare e mantenere le specifiche eBIZ.

In particolare il contenuto di questa proposta è il risultato di diverse attività, principalmente quelle svolte nel quadro del **progetto TRICK**, finanziato dalla Commissione Europea: grant agreement 958352, call H2020-LOW-CARBON-CIRCULAR-INDUSTRIES-2020 / H2020-LCCI-2020-EASME-twostage.

I contenuti tecnici sono retrocompatibili con l'ultima versione ufficiale pubblicata, con l'esclusione dei concetti totalmente nuovi aggiunti esplicitamente per la versione che sono inseriti come evoluzione incrementale della base di conoscenza. Ogni proposta aggiuntiva rispetto a quelle specifiche costituisce una proposta, non ancora una specifica accettata, ma verrà proposta nelle apposite sedi per essere accettata nelle future versioni eBIZ.

1. DESCRIZIONE DI BUSINESS

1.1 Scopo

Questa guida ha lo scopo di illustrare alle aziende del fashion la forma standard XML del tipo documento "AVVISO NUOVO DOCUMENTO DISPONIBILE", fornendo le istruzioni per il suo impiego nel contesto di un SISTEMA DI TRACCIABILITÀ che coinvolga Produttori Fashion, loro clienti, terze parti ed eventualmente autorità doganali, piattaforme di eBusiness ed eCommerce.

Tutte le regole necessarie per la costruzione e la validazione del documento sono espresse mediante uno specifico schema XML, che è presentato in dettaglio nel paragrafo "Guida alla implementazione".

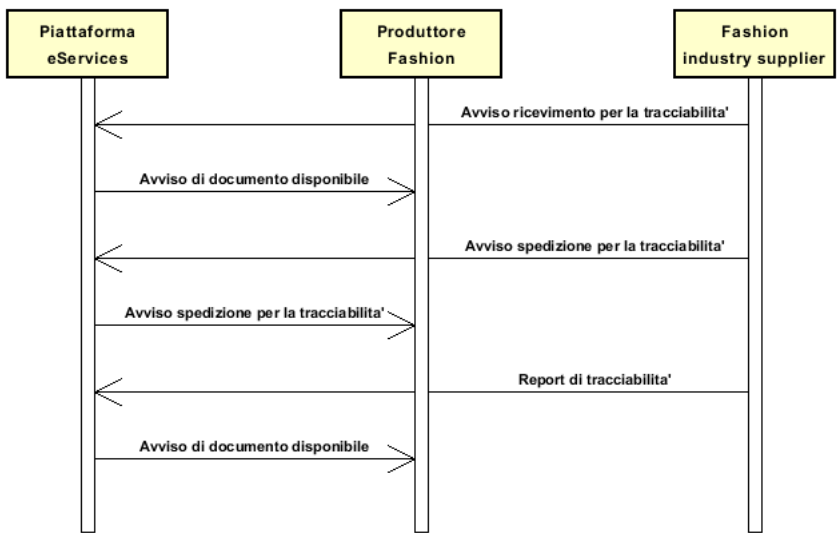
1.2 Generalità

Questo documento ha lo scopo di informare una parte, sia essa una azienda o una piattaforma di servizio, che un o più (nuovi) documenti sono disponibili e di fornirne alcuni metadati, incluse informazioni su dove possano essere reperiti. Tra i metadati di ciascun documento segnalato c'è un flag che indica se la disponibilità del documento richieda di intraprendere qualche azione specifica, indicazioni su eventuali documenti a cui esso si riferisce ed infine una indicazione di oggetti traccabili a cui esso si riferisce.

Il documento potrebbe essere incluso nel messaggio come oggetto binario, scelta sconsigliata per ragioni di praticità, oppure essere indicato con un file name o con una external reference con un URI.

1.3. Scenario applicativo

P1.A2 Materiale in entrata



2. GUIDA ALLA IMPLEMENTAZIONE

2.1 Struttura generale del documento XML

Tutti i dati che possono essere scambiati tra le Parti con questa classe di documenti XML sono mostrati nella "Struttura del documento" (una visione semplificata dello schema) dove:

- i due numeri che seguono ciascun elemento indicano la sua "cardinalità" (numero minimo e massimo di ripetizioni ammesse); il numero minimo uguale a 0 indica un elemento opzionale, il numero minimo maggiore o uguale a 1 indica un elemento obbligatorio)
- il carattere grassetto denota gli elementi che sono "complessi semantici" ovvero aggregati di dati elementari costruiti ai fini della funzionalità e della riusabilità dell'informazione (gli elementi che sono contenuti in ogni elemento padre si individuano agevolmente per l'indentatura)
- il simbolo @ ed il carattere corsivo denotano un attributo dell'elemento che lo precede; qui la condizione d'uso (Required, Optional, ecc.) è indicata fra parentesi quadre

Struttura del documento XML

GPDdocAvailability

@msgfunction [Optional]

@version [Optional] [Default= draft]

@useProfile [Optional]

GPDheader 1-1

msgN 1-1

msgDate 1-1

@dateForm [Optional]

refDoc 0-9

@docType [Required]

docID 1-2

@numberingOrg [Optional]

docDate 0-1

@dateForm [Optional]

season 0-1

@numberingOrg [Optional]

@codeList [Optional]

@listName [Optional]

@listVersion [Optional]

itemID 0-1

attachment 0-1

@uid [Optional]

fileName 0-1

@numberingOrg [Optional]

binaryObject 0-1

@format [Optional]

@mime [Optional]

@encoding [Optional]

@characterSet [Optional]

externalReference 0-99

uri 1-1

@isURL [Optional] [Default= true]

mimeCode 0-1

formatCode 0-1

encodingCode 0-1

characterSetCode 0-1

hashFootprint 0-1

@schemeID [Optional]

@hashMethod [Required]

blockChainReference 0-9

uri 1-1

@isURL [Optional] [Default= true]

transactionReceipt 1-9

senderParty 1-1

@role [Optional]

@sender [Optional]

id 1-1

- | @numberingOrg [Optional]
- | legalName 0-1
- | dept 0-1
- | subDept 0-1
- | person 0-1
- | @email [Optional]
- | @phone [Optional]
- | @fax [Optional]
- | street 0-1
- | city 0-1
- | subCountry 0-1
- | country 0-1
- | postCode 0-1
- | **geoCoordinates 0-1**
- | @um [Optional] [Default= DEGD]
- | @geoRefSystem [Optional]
 - | xGeoCoord 1-1
 - | yGeoCoord 1-1
 - | zGeoCoord 0-1

GPDAbody 1-1

GPDAitem 1-unbounded

- | docID 1-1
- | @numberingOrg [Optional]
- | docDate 1-1
- | @dateForm [Optional]
- | title 0-unbounded
- | @ln [Optional]
- | description 0-unbounded
- | @ln [Optional]
- | validityStart 0-1
- | @dateForm [Optional]
- | validityEnd 0-1
- | @dateForm [Optional]
- | **issuerParty 0-1**
 - | id 0-1
 - | @numberingOrg [Optional]
 - | legalName 0-1
 - | dept 0-1
 - | subDept 0-1
 - | person 0-1
 - | @email [Optional]
 - | @phone [Optional]
 - | @fax [Optional]
 - | street 0-1
 - | city 0-1
 - | subCountry 0-1
 - | country 0-1
 - | postCode 0-1
 - | **geoCoordinates 0-1**
 - | @um [Optional] [Default= DEGD]
 - | @geoRefSystem [Optional]
 - | xGeoCoord 1-1
 - | yGeoCoord 1-1
 - | zGeoCoord 0-1
 - | issuerAccreditationInfo 0-1
- | availabilityDateTime 0-1
- | @dateForm [Required]
- | **refDoc 0-9**
- | @docType [Required]
 - | docID 1-2
 - | @numberingOrg [Optional]
 - | docDate 0-1
 - | @dateForm [Optional]
 - | season 0-1
 - | @numberingOrg [Optional]
 - | @codeList [Optional]
 - | @listName [Optional]

```

| | | @listVersion [Optional]
| | | itemID 0-1
| | | attachment 0-1
| | | | @uid [Optional]
| | | | | fileName 0-1
| | | | | | @numberingOrg [Optional]
| | | | | binaryObject 0-1
| | | | | | @format [Optional]
| | | | | | @mime [Optional]
| | | | | | @encoding [Optional]
| | | | | | @characterSet [Optional]
| | | | | externalReference 0-99
| | | | | | uri 1-1
| | | | | | | @isURL [Optional] [Default= true]
| | | | | | mimeCode 0-1
| | | | | | formatCode 0-1
| | | | | | encodingCode 0-1
| | | | | | characterSetCode 0-1
| | | | | hashFootprint 0-1
| | | | | | @schemeID [Optional]
| | | | | | @hashMethod [Required]
| | | | | blockChainReference 0-9
| | | | | | uri 1-1
| | | | | | | @isURL [Optional] [Default= true]
| | | | | | transactionReceipt 1-9
| | | tracedObject 0-unbounded
| | | | @objectInstanceTypeCode [Required]
| | | | | objectInstanceIdentification 1-1
| | | | | | @objectInstanceTypeCode [Required]
| | | | | | objectID 1-9
| | | | | | | @schemeID [Required]
| | | | | | productIDandQty 1-99
| | | | | | | uniqueProductID 1-1
| | | | | | | | @schemeID [Required]
| | | | | | | qty 0-2
| | | | | | | | @um [Required]
| | | | | | objectTypeCode 1-1
| | | | actionRequired 0-1
| | | | signatureInformation 0-1
| | | | | signatureTypeCode 1-1
| | | | | | signatoryParty 0-unbounded
| | | | | | | id 0-1
| | | | | | | | @numberingOrg [Optional]
| | | | | | | legalName 0-1
| | | | | | | dept 0-1
| | | | | | | subDept 0-1
| | | | | | | person 0-1
| | | | | | | | @email [Optional]
| | | | | | | | @phone [Optional]
| | | | | | | | @fax [Optional]
| | | | | | | street 0-1
| | | | | | | city 0-1
| | | | | | | subCountry 0-1
| | | | | | | country 0-1
| | | | | | | postCode 0-1
| | | | | | | geoCoordinates 0-1
| | | | | | | | @um [Optional] [Default= DEGD]
| | | | | | | | @geoRefSystem [Optional]
| | | | | | | | | xGeoCoord 1-1
| | | | | | | | | yGeoCoord 1-1
| | | | | | | | | zGeoCoord 0-1
| | | attachment 0-1
| | | | @uid [Optional]
| | | | | fileName 0-1
| | | | | | @numberingOrg [Optional]
| | | | | binaryObject 0-1
| | | | | | @format [Optional]
| | | | | | @mime [Optional]

```

```

| | | | @encoding [Optional]
| | | | @characterSet [Optional]
| | | | externalReference 0-99
| | | | | uri 1-1
| | | | | @isURL [Optional] [Default= true]
| | | | | mimeTypeCode 0-1
| | | | | formatCode 0-1
| | | | | encodingCode 0-1
| | | | | characterSetCode 0-1
| | | | | hashFootprint 0-1
| | | | | @schemeID [Optional]
| | | | | @hashMethod [Required]
| | | | | blockChainReference 0-9
| | | | | | uri 1-1
| | | | | | @isURL [Optional] [Default= true]
| | | | | | transactionReceipt 1-9
| | | | note 0-99
| | | | @numberingOrg [Optional]
| | | | @codeList [Optional]
| | | | @noteLabel [Optional]

```

2.2 Descrizione di dettaglio degli elementi del documento

Nelle tabelle seguenti vengono presentati tutti gli elementi (complessi e semplici) utilizzati in questo documento. La descrizione comprende: 1) informazioni proprie dell'elemento: tag, nome dell'elemento, breve descrizione, tipo di dato e vincoli sintattici; 2) informazioni relative all'uso dell'elemento in una particolare collocazione nel documento: xpath ed eventuali note relative a tale uso.

2.2.1 Elementi complessi (Aggregate Business Information Entities)

Sono elementi complessi gli elementi il cui contenuto è costituito da altri elementi (figli). Gli elementi complessi sono ordinati alfabeticamente.

| | |
|-------------------------------------|---|
| attachment | un documento allegato. Un allegato può fare riferimento a un documento esterno o essere incluso nel documento scambiato (XPath GPDdocAvailability/GPDheader/refDoc/attachment) 0-1 (XPath GPDdocAvailability/GPDbody/GDPAitem/refDoc/attachment) 0-1 (XPath GPDdocAvailability/GPDbody/GDPAitem/attachment) 0-1 - note: <i>indica dove reperire il documento oppure lo contiene come oggetto binario (la seconda opzione è sconsigliata per ragioni di praticità)</i> |
| blockChainReference | riferimento in blockchain - tipo base: string, lunghezza max: 80, (XPath GPDdocAvailability/GPDbody/GDPAitem/attachment/blockChainReference) 0-9 (XPath GPDdocAvailability/GPDheader/refDoc/attachment/blockChainReference) 0-9 (XPath GPDdocAvailability/GPDbody/GDPAitem/refDoc/attachment/blockChainReference) 0-9 |
| externalReference | informazioni su un oggetto esterno al documento, ad esempio un documento memorizzato in una locazione remota (XPath GPDdocAvailability/GPDbody/GDPAitem/attachment/externalReference) 0-99 (XPath GPDdocAvailability/GPDheader/refDoc/attachment/externalReference) 0-99 (XPath GPDdocAvailability/GPDbody/GDPAitem/refDoc/attachment/externalReference) 0-99 |
| GDPAitem | riga del documento "AVVISO DI DOCUMENTO DISPONIBILE", segnala la disponibilità di UN documento su cui da anche alcune informazioni - tipo base: , (XPath GPDdocAvailability/GPDbody/GDPAitem) 1-unbounded |
| geoCoordinates | coordinate geografiche (XPath GPDdocAvailability/GPDheader/senderParty/geoCoordinates) 0-1 (XPath GPDdocAvailability/GPDbody/GDPAitem/signatureInformation/signatoryParty/geoCoordinates) 0-1 (XPath GPDdocAvailability/GPDbody/GDPAitem/issuerParty/geoCoordinates) 0-1 |
| GPDbody | corpo del documento "AVVISO DI DOCUMENTO DISPONIBILE" (XPath GPDdocAvailability/GPDbody) 1-1 |
| GPDheader | testata del documento "AVVISO DI DOCUMENTO DISPONIBILE" (XPath GPDdocAvailability/GPDheader) 1-1 |
| issuerParty | Dati del soggetto che ha emesso il documento. - tipo base: Nad, (XPath GPDdocAvailability/GPDbody/GDPAitem/issuerParty) 0-1 |
| objectInstanceIdentification | Identificazione di un'istanza di oggetto, potrebbe contenere più di un identificatore dello stesso oggetto purché riferiti a schemi di identificazione diversi (XPath GPDdocAvailability/GPDbody/GDPAitem/tracedObject/objectInstanceIdentification) 1-1 - note: <i>individua univocamente l'oggetto tracciato.</i> |
| productIDandQty | identificatore del prodotto e relativa quantità (XPath GPDdocAvailability/GPDbody/GDPAitem/tracedObject/productIDandQty) 1-99 - note: <i>all'interno di un evento deve indicare la quantità effettivamente UTILIZZATA (input) o RISULTANTE (output) del lotto in conseguenza dell'evento. Cardinalità massima è 1 se @objectInstanceTypeCode='IST'</i> |
| refDoc | identificazione di un documento di riferimento ed eventualmente di un suo item (riga) (XPath GPDdocAvailability/GPDheader/refDoc) 0-9 |

| | |
|-----------------------------|--|
| | (XPath GPDdocAvailability/GPDAbody/GDPAitem/refDoc) 0-9 - note: <i>qualsiasi altro documento a cui è collegato questo documento</i> |
| senderParty | Dati del soggetto che invia il documento. - tipo base: Nad, (XPath GPDdocAvailability/GPDheader/senderParty) 1-1 - note: <i>indica chi ha inviato questo avviso di disponibilità'</i> |
| signatoryParty | Dati del soggetto che ha firmato il documento. - tipo base: Nad, (XPath GPDdocAvailability/GPDAbody/GDPAitem/signatureInformation/signatoryParty) 0-unbounded |
| signatureInformation | informazioni sulla firma del documento (XPath GPDdocAvailability/GPDAbody/GDPAitem/signatureInformation) 0-1 |
| tracedObject | istanza o lotto di prodotto tracciato. Di solito si riferisce a un solo productID (cioè uno SKU); tuttavia, nel caso di un lotto di capi di abbigliamento, può riferirsi a più SKU che si differenziano per taglia. - tipo base: , (XPath GPDdocAvailability/GPDAbody/GDPAitem/tracedObject) 0-unbounded - note: <i>oggetti tracciati a cui il documento si riferisce</i> |

2.2.2 Elementi semplici (Basic Business Information Entities)

Sono elementi semplici gli elementi il cui contenuto è caratterizzato da un data type e da un dominio di valori. Gli elementi semplici sono ordinati alfabeticamente.

| | |
|-----------------------------|--|
| actionRequired | indica che l'elemento a cui è associata richiede una qualche azione - tipo base: boolean, (XPath GPDdocAvailability/GPDAbody/GDPAitem/actionRequired) 0-1 - note: <i>indica che il documento di cui viene indicata la disponibilità' richiede che venga effettuata una qualche azione</i> |
| availabilityDateTime | Il valore della data, o data ed ora, a partire da quando l'elemento a cui è associata è stato reso disponibile, espressa in uno dei formati: AAAA-MM-GG, AAAA-MM-GG:HH-MM o AAAA-SS (cioè anno-settimana) - tipo base: string, (XPath GPDdocAvailability/GPDAbody/GDPAitem/availabilityDateTime) 0-1 |
| binaryObject | Oggetto binario di grandi dimensioni contenente un documento allegato. E' raccomandata la codifica 'base64Binary' - tipo base: base64Binary, (XPath GPDdocAvailability/GPDAbody/GDPAitem/refDoc/attachment/binaryObject) 0-1 (XPath GPDdocAvailability/GPDAbody/GDPAitem/attachment/binaryObject) 0-1 (XPath GPDdocAvailability/GPDheader/refDoc/attachment/binaryObject) 0-1 |
| @characterSet | set di caratteri dell'oggetto binario (esempi UTF-8, UTF-16, Windows-1252, ISO-8859-7,...) - tipo base: normalizedString, (XPath GPDdocAvailability/GPDAbody/GDPAitem/refDoc/attachment/binaryObject/@characterSet) [Optional] (XPath GPDdocAvailability/GPDAbody/GDPAitem/attachment/binaryObject/@characterSet) [Optional] (XPath GPDdocAvailability/GPDheader/refDoc/attachment/binaryObject/@characterSet) [Optional] |
| characterSetCode | il set di caratteri del documento esterno (ad esempio UTF-8, UTF-16, Windows-1252, ISO-8859-7,...) - tipo base: normalizedString, (XPath GPDdocAvailability/GPDheader/refDoc/attachment/externalReference/characterSetCode) 0-1 (XPath GPDdocAvailability/GPDAbody/GDPAitem/refDoc/attachment/externalReference/characterSetCode) 0-1 (XPath GPDdocAvailability/GPDAbody/GDPAitem/attachment/externalReference/characterSetCode) 0-1 |

| | |
|-------------|--|
| city | <p>nome della città</p> <p>- tipo base: string, lunghezza max: 40, (XPath GPDdocAvailability/GPDAbody/GDPAitem/issuerParty/city) 0-1 (XPath GPDdocAvailability/GPDheader/senderParty/city) 0-1 (XPath GPDdocAvailability/GPDAbody/GDPAitem/signatureInformation/signatoryParty/city) 0-1</p> |
| @codeList | <p>specifica l'indirizzo di rete (URL) dove si trova la lista di codici usati per istanziare l'elemento</p> <p>- tipo base: string, lunghezza max: 255, (XPath GPDdocAvailability/GPDheader/refDoc/season/@codeList) [Optional]</p> <p>- nota: <i>questo attributo dovrebbe essere usato o singolarmente o in abbinamento con "listName" e "listVersion"</i> (XPath GPDdocAvailability/GPDAbody/GDPAitem/note/@codeList) [Optional]</p> <p>- nota: <i>deve usarsi per esplicitare (URL) la lista dei codici usati in "noteLabel"</i> (XPath GPDdocAvailability/GPDAbody/GDPAitem/refDoc/season/@codeList) [Optional]</p> <p>- nota: <i>questo attributo dovrebbe essere usato o singolarmente o in abbinamento con "listName" e "listVersion"</i></p> |
| country | <p>codice della nazione</p> <p>- tipo base: string, tabella cod.: T10 http://www.ebiz.enea.it/moda-ml/repository/codelist/draft/gc_T10.xml (XPath GPDdocAvailability/GPDheader/senderParty/country) 0-1 (XPath GPDdocAvailability/GPDAbody/GDPAitem/issuerParty/country) 0-1 (XPath GPDdocAvailability/GPDAbody/GDPAitem/signatureInformation/signatoryParty/country) 0-1</p> |
| @dateForm | <p>formato in cui è espressa la data</p> <p>- tipo base: string, tabella cod.: NT29 http://www.ebiz.enea.it/moda-ml/repository/codelist/draft/gc_NT29.xml (XPath GPDdocAvailability/GPDAbody/GDPAitem/validityStart/@dateForm) [Optional] (XPath GPDdocAvailability/GPDAbody/GDPAitem/availabilityDateTime/@dateForm) [Required] (XPath GPDdocAvailability/GPDAbody/GDPAitem/docDate/@dateForm) [Optional] (XPath GPDdocAvailability/GPDheader/msgDate/@dateForm) [Optional] (XPath GPDdocAvailability/GPDAbody/GDPAitem/refDoc/docDate/@dateForm) [Optional] (XPath GPDdocAvailability/GPDheader/refDoc/docDate/@dateForm) [Optional] (XPath GPDdocAvailability/GPDAbody/GDPAitem/validityEnd/@dateForm) [Optional]</p> |
| dept | <p>nome o codice di una unità (Divisione, Ufficio, Stabilimento)</p> <p>- tipo base: string, lunghezza max: 40, (XPath GPDdocAvailability/GPDAbody/GDPAitem/issuerParty/dept) 0-1 (XPath GPDdocAvailability/GPDheader/senderParty/dept) 0-1 (XPath GPDdocAvailability/GPDAbody/GDPAitem/signatureInformation/signatoryParty/dept) 0-1</p> |
| description | <p>descrizione in testo libero. Il contenuto dell'elemento deve essere unico, eventualmente e tradotto e ripetuto in più lingue (quindi ogni istanza ha lingua differente).</p> <p>- tipo base: string, lunghezza max: 250, (XPath GPDdocAvailability/GPDAbody/GDPAitem/description) 0-unbounded</p> <p>- nota: <i>Una sola istanza di questo elemento per ogni diverso valore dell'attributo 'In' (lingua)</i></p> |
| docDate | <p>data di emissione del documento in oggetto, espressa in uno dei formati: AAAA-MM-GG, AAAA-MM-GG:HH-MM o AAAA-SS (cioè anno-settimana)</p> <p>- tipo base: string, (XPath GPDdocAvailability/GPDAbody/GDPAitem/docDate) 1-1 (XPath GPDdocAvailability/GPDheader/refDoc/docDate) 0-1 (XPath GPDdocAvailability/GPDAbody/GDPAitem/refDoc/docDate) 0-1</p> |
| docID | <p>numero identificativo del documento referenziato</p> <p>- tipo base: string, lunghezza max: 80, (XPath GPDdocAvailability/GPDAbody/GDPAitem/refDoc/docID) 1-2 Best Practice (XPath GPDdocAvailability/GPDAbody/GDPAitem/docID) 1-1 (XPath GPDdocAvailability/GPDheader/refDoc/docID) 1-2 Best Practice</p> |
| @docType | <p>tipo del documento cui si fa riferimento</p> <p>- tipo base: string, tabella cod.: T21 http://www.ebiz.enea.it/moda-ml/repository/codelist/draft/gc_T21.xml</p> |

| | |
|---------------|--|
| | (XPath GPDdocAvailability/GPDheader/refDoc/@docType) [Required] (XPath GPDdocAvailability/GPDAbody/GDPAitem/refDoc/@docType) [Required] |
| @email | indirizzo di posta elettronica di una persona contattata - tipo base: string, lunghezza max: 250, (XPath GPDdocAvailability/GPDAbody/GDPAitem/issuerParty/person/@email) [Optional] (XPath GPDdocAvailability/GPDAbody/GDPAitem/signatureInformation/signatoryParty/person/@email) [Optional] (XPath GPDdocAvailability/GPDheader/senderParty/person/@email) [Optional] |
| @encoding | algoritmo di decodifica dell'oggetto binario - tipo base: normalizedString, (XPath GPDdocAvailability/GPDheader/refDoc/attachment/binaryObject/@encoding) [Optional] (XPath GPDdocAvailability/GPDAbody/GDPAitem/attachment/binaryObject/@encoding) [Optional] (XPath GPDdocAvailability/GPDAbody/GDPAitem/refDoc/attachment/binaryObject/@encoding) [Optional] |
| encodingCode | l'algoritmo di codifica / decodifica utilizzato con l'oggetto esterno (ad esempio 'base64 Binary') - tipo base: normalizedString, (XPath GPDdocAvailability/GPDAbody/GDPAitem/attachment/externalReference/encodingCode) 0-1 (XPath GPDdocAvailability/GPDAbody/GDPAitem/refDoc/attachment/externalReference/encodingCode) 0-1 (XPath GPDdocAvailability/GPDheader/refDoc/attachment/externalReference/encodingCode) 0-1 |
| @fax | numero di fax di una persona contattata - tipo base: string, lunghezza max: 35, (XPath GPDdocAvailability/GPDAbody/GDPAitem/signatureInformation/signatoryParty/person/@fax) [Optional] (XPath GPDdocAvailability/GPDAbody/GDPAitem/issuerParty/person/@fax) [Optional] (XPath GPDdocAvailability/GPDheader/senderParty/person/@fax) [Optional] |
| fileName | nome identificativo univoco del file - tipo base: string, lunghezza max: 255, (XPath GPDdocAvailability/GPDheader/refDoc/attachment/fileName) 0-1 (XPath GPDdocAvailability/GPDAbody/GDPAitem/attachment/fileName) 0-1 (XPath GPDdocAvailability/GPDAbody/GDPAitem/refDoc/attachment/fileName) 0-1 |
| @format | formato del contenuto binario (esempio xml, pdf, doc,...) - tipo base: string, (XPath GPDdocAvailability/GPDAbody/GDPAitem/attachment/binaryObject/@format) [Optional] (XPath GPDdocAvailability/GPDAbody/GDPAitem/refDoc/attachment/binaryObject/@format) [Optional] (XPath GPDdocAvailability/GPDheader/refDoc/attachment/binaryObject/@format) [Optional] |
| formatCode | il formato dell'oggetto esterno (esempio xml, pdf, doc,...) - tipo base: normalizedString, (XPath GPDdocAvailability/GPDAbody/GDPAitem/attachment/externalReference/formatCode) 0-1 (XPath GPDdocAvailability/GPDheader/refDoc/attachment/externalReference/formatCode) 0-1 (XPath GPDdocAvailability/GPDAbody/GDPAitem/refDoc/attachment/externalReference/formatCode) 0-1 |
| @geoRefSystem | sistema di georeferenziazione adottato per le coordinate (ad esempio wgs84, con gradi decimali o minuti e secondi) - tipo base: string, (XPath GPDdocAvailability/GPDAbody/GDPAitem/issuerParty/geoCoordinates/@geoRefSystem) [Optional] (XPath GPDdocAvailability/GPDheader/senderParty/geoCoordinates/@geoRefSystem) [Optional] |

| | |
|-------------------------|---|
| | (XPath GPDdocAvailability/GPDAbody/GDPAitem/signatureInformation/signatoryParty/ geoCoordinates/@geoRefSystem) [Optional] |
| hashFootprint | impronta ottenuta applicando un algoritmo di hash - tipo base: string, lunghezza max: 80, (XPath GPDdocAvailability/GPDAbody/GDPAitem/refDoc/ attachment/hashFootprint) 0-1 (XPath GPDdocAvailability/GPDAbody/GDPAitem/attachment/hashFootprint) 0-1 (XPath GPDdocAvailability/GPDheader/refDoc/attachment/hashFootprint) 0-1 |
| @hashMethod | tipo algoritmo hashing utilizzato - tipo base: string, lunghezza max: 80, tabella cod.: NT333 http://www.ebiz.enea.it/moda-ml/repository/codelist/draft/gc_NT333.xml (XPath GPDdocAvailability/GPDAbody/GDPAitem/refDoc/ attachment/hashFootprint/@hashMethod) [Required] (XPath GPDdocAvailability/GPDAbody/GDPAitem/attachment/ hashFootprint/@hashMethod) [Required] (XPath GPDdocAvailability/GPDheader/refDoc/attachment/ hashFootprint/@hashMethod) [Required] |
| id | codice identificativo primario di una Parte; si consiglia di utilizzare un numero EORI (c on @numberingOrg= "EO") o il formato: codice nazione (ISO 3166) + codice tributario nazionale (ad es. partita IVA) con @numberingOrg= "MF" - tipo base: string, lunghezza max: 15, (XPath GPDdocAvailability/GPDheader/senderParty/id) 1-1 (XPath GPDdocAvailability/GPDAbody/GDPAitem/issuerParty/id) 0-1 (XPath GPDdocAvailability/GPDAbody/GDPAitem/signatureInformation/signatoryParty/i d) 0-1 |
| issuerAccreditationInfo | informazioni di accreditamento dell'emittente del documento - tipo base: string, (XPath GPDdocAvailability/GPDAbody/GDPAitem/issuerParty/issuerAccreditationInfo) 0-1 |
| @isURL | indica se l'elemento a cui si riferisce e' un URL (true) oppure no (false) - tipo base: boolean, (XPath GPDdocAvailability/GPDAbody/GDPAitem/attachment/ blockChainReference/uri/@isURL) [Optional] [Default= true] - nota: l'uso di URL è raccomandato (XPath GPDdocAvailability/GPDheader/refDoc/attachment/ externalReference/uri/@isURL) [Optional] [Default= true] - nota: l'uso di URL è raccomandato (XPath GPDdocAvailability/GPDAbody/GDPAitem/refDoc/ attachment/externalReference/uri/@isURL) [Optional] [Default= true] - nota: l'uso di URL è raccomandato (XPath GPDdocAvailability/GPDheader/refDoc/attachment/ blockChainReference/uri/@isURL) [Optional] [Default= true] - nota: l'uso di URL è raccomandato (XPath GPDdocAvailability/GPDAbody/GDPAitem/refDoc/ attachment/blockChainReference/uri/@isURL) [Optional] [Default= true] - nota: l'uso di URL è raccomandato (XPath GPDdocAvailability/GPDAbody/GDPAitem/attachment/ externalReference/uri/@isURL) [Optional] [Default= true] - nota: l'uso di URL è raccomandato |
| itemID | numero che contraddistingue la riga/item del documento in oggetto - tipo base: string, lunghezza max: 40, (XPath GPDdocAvailability/GPDAbody/GDPAitem/refDoc/itemID) 0-1 (XPath GPDdocAvailability/GPDheader/refDoc/itemID) 0-1 |
| legalName | ragione sociale - tipo base: string, lunghezza max: 250, (XPath GPDdocAvailability/GPDAbody/GDPAitem/issuerParty/legalName) 0-1 (XPath GPDdocAvailability/GPDheader/senderParty/legalName) 0-1 (XPath GPDdocAvailability/GPDAbody/GDPAitem/signatureInformation/signatoryParty/l egalName) 0-1 |
| @listName | il nome della lista di codici usati per istanziare l'elemento (può avere intento descrittivo , p.es. 'tecnologie di stampa', oppure non averlo, ad es. 'T264') - tipo base: string, lunghezza max: 40, |

| | |
|---------------|---|
| | <p>(XPath GPDdocAvailability/GPDheader/refDoc/season/@listName) [Optional] - nota: questo attributo dovrebbe essere usato sempre in abbinamento a "numberingOrg" (XPath GPDdocAvailability/GPDbody/GDPAitem/refDoc/season/@listName) [Optional] - nota: questo attributo dovrebbe essere usato sempre in abbinamento a "numberingOrg"</p> |
| @listVersion | <p>specifica la versione della lista di codici usati per istanziare l'elemento - tipo base: string, lunghezza max: 6, (XPath GPDdocAvailability/GPDbody/GDPAitem/refDoc/season/@listVersion) [Optional] - nota: questo attributo dovrebbe essere usato sempre in abbinamento a "numberingOrg" e "listName" (XPath GPDdocAvailability/GPDheader/refDoc/season/@listVersion) [Optional] - nota: questo attributo dovrebbe essere usato sempre in abbinamento a "numberingOrg" e "listName"</p> |
| @ln | <p>Codice lingua. - tipo base: string, tabella cod.: NT60 http://www.ebiz.enea.it/moda-ml/repository/codelist/draft/gc_NT60.xml (XPath GPDdocAvailability/GPDbody/GDPAitem/title/@ln) [Optional] (XPath GPDdocAvailability/GPDbody/GDPAitem/description/@ln) [Optional]</p> |
| @mime | <p>tipo mime dell'oggetto binario - tipo base: normalizedString, (XPath GPDdocAvailability/GPDbody/GDPAitem/attachment/binaryObject/@mime) [Optional] (XPath GPDdocAvailability/GPDbody/GDPAitem/refDoc/attachment/binaryObject/@mime) [Optional] (XPath GPDdocAvailability/GPDheader/refDoc/attachment/binaryObject/@mime) [Optional]</p> |
| mimeCode | <p>tipo mime dell'oggetto esterno - tipo base: normalizedString, (XPath GPDdocAvailability/GPDbody/GDPAitem/attachment/externalReference/mimeCode) 0-1 Best Practice (XPath GPDdocAvailability/GPDheader/refDoc/attachment/externalReference/mimeCode) 0-1 Best Practice (XPath GPDdocAvailability/GPDbody/GDPAitem/refDoc/attachment/externalReference/mimeCode) 0-1 Best Practice</p> |
| msgDate | <p>data di emissione del presente messaggio (documento xml), espressa in uno dei formati: AAAA-MM-GG, AAAA-MM-GG:HH-MM o AAAA-SS (cioè anno-settimana) - tipo base: string, (XPath GPDdocAvailability/GPDheader/msgDate) 1-1</p> |
| @msgfunction | <p>funzione rivestita dal presente messaggio in relazione alla sua trasmissione - tipo base: string, tabella cod.: NT18 http://www.ebiz.enea.it/moda-ml/repository/codelist/draft/gc_NT18.xml (XPath GPDdocAvailability/@msgfunction) [Optional]</p> |
| msgN | <p>numero identificativo univoco assegnato al messaggio (documento xml) da chi lo emette. Assume valori diversi in caso di più spedizioni del medesimo documento di business. - tipo base: string, lunghezza max: 35, (XPath GPDdocAvailability/GPDheader/msgN) 1-1</p> |
| note | <p>nota in testo libero o strutturata (computer processing). Per strutturare la nota si devono usare gli attributi "noteLabel" e "codelist" - tipo base: string, lunghezza max: 350, (XPath GPDdocAvailability/GPDbody/GDPAitem/note) 0-99</p> |
| @noteLabel | <p>qualificatore dell'argomento di una nota - tipo base: string, lunghezza max: 35, (XPath GPDdocAvailability/GPDbody/GDPAitem/note/@noteLabel) [Optional] - nota: deve usarsi per qualificare l'argomento della nota</p> |
| @numberingOrg | <p>organizzazione che ha creato la codifica o immatricolazione in oggetto - tipo base: string, tabella cod.: NT6 http://www.ebiz.enea.it/moda-ml/repository/codelist/draft/gc_NT6.xml (XPath GPDdocAvailability/GPDbody/GDPAitem/issuerParty/id/@numberingOrg) [Optional] (XPath GPDdocAvailability/GPDheader/senderParty/id/@numberingOrg) [Optional] (XPath GPDdocAvailability/GPDbody/GDPAitem/signatureInformation/signatoryParty/i</p> |

| | |
|-------------------------|--|
| | <p>d/@numberingOrg) [Optional] (XPath GPDdocAvailability/GPDAbody/GDPAitem/note/@numberingOrg) [Optional] - nota: deve usarsi per esplicitare la organizzazione che creato la lista dei codici usati in "noteLabel" (XPath GPDdocAvailability/GPDheader/refDoc/docID/@numberingOrg) [Optional] - nota: qui si può specificare quale numerazione è usata per identificare il documento (es.: del Cliente, del Fornitore, ..) (XPath GPDdocAvailability/GPDAbody/GDPAitem/docID/@numberingOrg) [Optional] - nota: qui si può specificare quale numerazione è usata per identificare il documento (es.: del Cliente, del Fornitore, ..) (XPath GPDdocAvailability/GPDAbody/GDPAitem/refDoc/docID/@numberingOrg) [Optional] - nota: qui si può specificare quale numerazione è usata per identificare il documento (es.: del Cliente, del Fornitore, ..) (XPath GPDdocAvailability/GPDAbody/GDPAitem/refDoc/attachment/fileName/@numberingOrg) [Optional] (XPath GPDdocAvailability/GPDheader/refDoc/season/@numberingOrg) [Optional] - nota: questo attributo dovrebbe essere usato o singolarmente o in abbinamento con "listName" e "listVersion" (XPath GPDdocAvailability/GPDAbody/GDPAitem/refDoc/season/@numberingOrg) [Optional] - nota: questo attributo dovrebbe essere usato o singolarmente o in abbinamento con "listName" e "listVersion" (XPath GPDdocAvailability/GPDAbody/GDPAitem/attachment/fileName/@numberingOrg) [Optional] (XPath GPDdocAvailability/GPDheader/refDoc/attachment/fileName/@numberingOrg) [Optional]</p> |
| objectID | <p>Identificatore dell'oggetto - tipo base: string, (XPath GPDdocAvailability/GPDAbody/GDPAitem/tracedObject/objectInstanceIdentification/objectID) 1-9 - note: più valori di objectID sono consentiti per diverse rappresentazioni dello stesso oggetto che devono differire per il valore di schemeID. Nelle transazioni di tracciabilità deve esserci almeno il codice UNIVOCO assegnato dalla piattaforma (ad es. TRN)</p> |
| @objectInstanceTypeCode | <p>codice che identifica il tipo di istanza dell'oggetto - tipo base: string, tabella cod.: NT202 http://www.ebiz.enea.it/moda-ml/repository/codelist/draft/gc_NT202.xml (XPath GPDdocAvailability/GPDAbody/GDPAitem/tracedObject/@objectInstanceTypeCode) [Required] (XPath GPDdocAvailability/GPDAbody/GDPAitem/tracedObject/objectInstanceIdentification/@objectInstanceTypeCode) [Required]</p> |
| objectTypeCode | <p>codice che identifica il tipo di oggetto - tipo base: string, tabella cod.: T302 http://www.ebiz.enea.it/moda-ml/repository/codelist/draft/gc_T302.xml (XPath GPDdocAvailability/GPDAbody/GDPAitem/tracedObject/objectTypeCode) 1-1</p> |
| person | <p>nome di una persona (ad esempio persona di riferimento all'interno di una organizzazione) - tipo base: string, lunghezza max: 40, (XPath GPDdocAvailability/GPDAbody/GDPAitem/issuerParty/person) 0-1 (XPath GPDdocAvailability/GPDAbody/GDPAitem/signatureInformation/signatoryParty/person) 0-1 (XPath GPDdocAvailability/GPDheader/senderParty/person) 0-1</p> |
| @phone | <p>numero di telefono di una persona contattata - tipo base: string, lunghezza max: 35, (XPath GPDdocAvailability/GPDAbody/GDPAitem/signatureInformation/signatoryParty/person/@phone) [Optional] (XPath GPDdocAvailability/GPDAbody/GDPAitem/issuerParty/person/@phone) [Optional] (XPath GPDdocAvailability/GPDheader/senderParty/person/@phone) [Optional]</p> |
| postCode | <p>codice postale - tipo base: string, lunghezza max: 10, (XPath GPDdocAvailability/GPDheader/senderParty/postCode) 0-1 (XPath GPDdocAvailability/GPDAbody/GDPAitem/issuerParty/postCode) 0-1 (XPath GPDdocAvailability/GPDAbody/GDPAitem/signatureInformation/signatoryParty/postCode) 0-1</p> |

| | |
|-------------------|---|
| qty | <p>quantità netta dell'articolo o dell'oggetto correlato, qualificata dalla funzione del documento e dal contesto</p> <p>- tipo base: decimal, min incluso: 0, cifre decimali: 2, (XPath GPDdocAvailability/GPDAbody/GDPAitem/tracedObject/productIDandQty/qty) 0-2</p> <p>- note: <i>quantità del prodotto, identificato da uniqueProductID. Questo elemento può avere due istanze solo se le unità di misura sono diverse.</i></p> |
| @role | <p>qualificatore del ruolo della Terza Parte</p> <p>- tipo base: string, tabella cod.: NT2 http://www.ebiz.enea.it/moda-ml/repository/codelist/draft/gc_NT2.xml (XPath GPDdocAvailability/GPDheader/senderParty/@role) [Optional]</p> <p>- nota: <i>L'uso di questo attributo è obbligatorio quando l'elemento a cui e' associato ha come padre TRCHeader</i></p> |
| @schemeID | <p>identificatore di uno schema di identificazione</p> <p>- tipo base: string, (XPath GPDdocAvailability/GPDAbody/GDPAitem/tracedObject/productIDandQty/uniqueProductID/@schemeID) [Required] (XPath GPDdocAvailability/GPDAbody/GDPAitem/refDoc/attachment/hashFootprint/@schemeID) [Optional]</p> <p>- nota: <i>specificare per quale sistema questa impronta hash potrebbe essere utilizzata come identificatore (ad esempio sistema HDFS..)</i> (XPath GPDdocAvailability/GPDAbody/GDPAitem/attachment/hashFootprint/@schemeID) [Optional]</p> <p>- nota: <i>specificare per quale sistema questa impronta hash potrebbe essere utilizzata come identificatore (ad esempio sistema HDFS..)</i> (XPath GPDdocAvailability/GPDheader/refDoc/attachment/hashFootprint/@schemeID) [Optional]</p> <p>- nota: <i>specificare per quale sistema questa impronta hash potrebbe essere utilizzata come identificatore (ad esempio sistema HDFS..)</i> (XPath GPDdocAvailability/GPDAbody/GDPAitem/tracedObject/objectInstanceIdentification/objectID/@schemeID) [Required]</p> |
| season | <p>stagione di vendita, composta da: stagione (1 crt) + anno (4 crt) - stagione: P/E=1 A/I=2 P=3-E=4 A=5 I=6; per più di quattro stagioni usare sequenza alfabetica: 1a stagione=A 2a stagione=B etc.etc.</p> <p>- tipo base: string, lunghezza max: 15, (XPath GPDdocAvailability/GPDAbody/GDPAitem/refDoc/season) 0-1</p> <p>- note: <i>qui indica la stagione a cui appartiene il documento in oggetto</i> (XPath GPDdocAvailability/GPDheader/refDoc/season) 0-1</p> <p>- note: <i>qui indica la stagione a cui appartiene il documento in oggetto</i></p> |
| @sender | <p>qualificatore che distingue la Parte che spedisce il documento</p> <p>- tipo base: boolean, (XPath GPDdocAvailability/GPDheader/senderParty/@sender) [Optional]</p> <p>- nota: <i>L'uso di questo attributo è obbligatorio quando si vuole usare lo STYLESHEET.</i></p> |
| signatureTypeCode | <p>indicatore della esistenza e del tipo di firma presente</p> <p>- tipo base: string, (XPath GPDdocAvailability/GPDAbody/GDPAitem/signatureInformation/signatureTypeCode) 1-1</p> |
| street | <p>via e numero civico di una locazione</p> <p>- tipo base: string, lunghezza max: 80, (XPath GPDdocAvailability/GPDAbody/GDPAitem/signatureInformation/signatoryParty/street) 0-1 (XPath GPDdocAvailability/GPDAbody/GDPAitem/issuerParty/street) 0-1 (XPath GPDdocAvailability/GPDheader/senderParty/street) 0-1</p> |
| subCountry | <p>sigla o codice della provincia (sub-country)</p> <p>- tipo base: string, lunghezza max: 9, (XPath GPDdocAvailability/GPDheader/senderParty/subCountry) 0-1 (XPath GPDdocAvailability/GPDAbody/GDPAitem/signatureInformation/signatoryParty/subCountry) 0-1 (XPath GPDdocAvailability/GPDAbody/GDPAitem/issuerParty/subCountry) 0-1</p> |
| subDept | <p>nome o codice di una unità (Divisione, Ufficio, Stabilimento)</p> <p>- tipo base: string, lunghezza max: 40,</p> |

| | |
|--------------------|---|
| | (XPath GPDdocAvailability/GPDheader/senderParty/subDept) 0-1 (XPath GPDdocAvailability/GPDAbody/GDPAitem/issuerParty/subDept) 0-1 (XPath GPDdocAvailability/GPDAbody/GDPAitem/signatureInformation/signatoryParty/subDept) 0-1 |
| title | titolo di un documento - tipo base: string, (XPath GPDdocAvailability/GPDAbody/GDPAitem/title) 0-unbounded - note: <i>Una sola istanza di questo elemento per ogni diverso valore dell'attributo 'ln' (lingua)</i> |
| transactionReceipt | ricevuta di transazione in blockchain - tipo base: string, lunghezza max: 80, (XPath GPDdocAvailability/GPDAbody/GDPAitem/attachment/blockChainReference/transactionReceipt) 1-9 (XPath GPDdocAvailability/GPDheader/refDoc/attachment/blockChainReference/transactionReceipt) 1-9 (XPath GPDdocAvailability/GPDAbody/GDPAitem/refDoc/attachment/blockChainReference/transactionReceipt) 1-9 |
| @uid | identificatore elemento, univoco all'interno del documento xml - tipo base: string, (XPath GPDdocAvailability/GPDheader/refDoc/attachment/@uid) [Optional] (XPath GPDdocAvailability/GPDAbody/GDPAitem/attachment/@uid) [Optional] (XPath GPDdocAvailability/GPDAbody/GDPAitem/refDoc/attachment/@uid) [Optional] |
| @um | unità di misura fisica - tipo base: string, tabella cod.: NT7 http://www.ebiz.enea.it/moda-ml/repository/codelist/draft/gc_NT7.xml (XPath GPDdocAvailability/GPDAbody/GDPAitem/signatureInformation/signatoryParty/geoCoordinates/@um) [Optional] [Default= DEGD] - nota: <i>se non indicata si assumono GRADI decimali</i> (XPath GPDdocAvailability/GPDheader/senderParty/geoCoordinates/@um) [Optional] [Default= DEGD] - nota: <i>se non indicata si assumono GRADI decimali</i> (XPath GPDdocAvailability/GPDAbody/GDPAitem/issuerParty/geoCoordinates/@um) [Optional] [Default= DEGD] - nota: <i>se non indicata si assumono GRADI decimali</i> (XPath GPDdocAvailability/GPDAbody/GDPAitem/tracedObject/productIDandQty/qty/@um) [Required] |
| uniqueProductID | Identificatore unico di prodotto. Identifica il prodotto in maniera completa, differenziando eventuali varianti, taglie, colori ecc. Dovrebbe essere univo lungo tutta la catena del valore. (Può essere il GTIN) - tipo base: string, lunghezza max: 80, (XPath GPDdocAvailability/GPDAbody/GDPAitem/tracedObject/productIDandQty/uniqueProductID) 1-1 |
| uri | URI (Uniform Resource Identifier) che identifica l'oggetto esterno come una risorsa Internet - tipo base: normalizedString, (XPath GPDdocAvailability/GPDheader/refDoc/attachment/externalReference/uri) 1-1 (XPath GPDdocAvailability/GPDAbody/GDPAitem/refDoc/attachment/blockChainReference/uri) 1-1 - note: <i>referimento alla blockchain utilizzata (p.es. url https://etherscan.io/ di ethereum)</i> (XPath GPDdocAvailability/GPDheader/refDoc/attachment/blockChainReference/uri) 1-1 - note: <i>referimento alla blockchain utilizzata (p.es. url https://etherscan.io/ di ethereum)</i> (XPath GPDdocAvailability/GPDAbody/GDPAitem/attachment/blockChainReference/uri) 1-1 - note: <i>referimento alla blockchain utilizzata (p.es. url https://etherscan.io/ di ethereum)</i> (XPath GPDdocAvailability/GPDAbody/GDPAitem/refDoc/attachment/externalReference/uri) 1-1 (XPath GPDdocAvailability/GPDAbody/GDPAitem/attachment/externalReference/uri) 1-1 |
| @useProfile | profilo uso al quale il presente documento è conforme nel caso sia stato definito tra le parti. Preferibile sia un URI con nome aziende o eventualmente un URL con link al pro |

| | |
|---------------|--|
| | <p>filo.</p> <ul style="list-style-type: none"> - tipo base: string, <p>(XPath GPDdocAvailability/@useProfile) [Optional]</p> |
| validityEnd | <p>data di fine della validità, espressa in uno dei formati: AAAA-MM-GG, AAAA-MM-GG:HH-MM o AAAA-SS (cioè anno-settimana)</p> <ul style="list-style-type: none"> - tipo base: string, <p>(XPath GPDdocAvailability/GPDAbody/GDPAitem/validityEnd) 0-1</p> |
| validityStart | <p>data di inizio della validità, espressa in uno dei formati: AAAA-MM-GG, AAAA-MM-GG:HH-MM o AAAA-SS (cioè anno-settimana)</p> <ul style="list-style-type: none"> - tipo base: string, <p>(XPath GPDdocAvailability/GPDAbody/GDPAitem/validityStart) 0-1</p> |
| @version | <p>Versione del dizionario da cui è creata l'istanza</p> <ul style="list-style-type: none"> - tipo base: string, tabella cod.: NT100 <p>http://www.ebiz.enea.it/moda-ml/repository/codelist/draft/gc_NT100.xml</p> <p>(XPath GPDdocAvailability/@version) [Optional] [Default= draft]</p> |
| xGeoCoord | <p>coordinata geografica x, corrispondente a latitudine</p> <ul style="list-style-type: none"> - tipo base: decimal, <p>(XPath GPDdocAvailability/GPDAbody/GDPAitem/issuerParty/geoCoordinates/xGeoCoord) 1-1</p> <p>(XPath GPDdocAvailability/GPDAbody/GDPAitem/signatureInformation/signatoryParty/geoCoordinates/xGeoCoord) 1-1</p> <p>(XPath GPDdocAvailability/GPDheader/senderParty/geoCoordinates/xGeoCoord) 1-1</p> |
| yGeoCoord | <p>coordinata geografica y, corrispondente a longitudine</p> <ul style="list-style-type: none"> - tipo base: decimal, <p>(XPath GPDdocAvailability/GPDheader/senderParty/geoCoordinates/yGeoCoord) 1-1</p> <p>(XPath GPDdocAvailability/GPDAbody/GDPAitem/issuerParty/geoCoordinates/yGeoCoord) 1-1</p> <p>(XPath GPDdocAvailability/GPDAbody/GDPAitem/signatureInformation/signatoryParty/geoCoordinates/yGeoCoord) 1-1</p> |
| zGeoCoord | <p>coordinata geografica z, corrispondente ad altitudine</p> <ul style="list-style-type: none"> - tipo base: decimal, <p>(XPath GPDdocAvailability/GPDheader/senderParty/geoCoordinates/zGeoCoord) 0-1</p> <ul style="list-style-type: none"> - note: <i>altitudine puo' essere omessa</i> <p>(XPath GPDdocAvailability/GPDAbody/GDPAitem/signatureInformation/signatoryParty/geoCoordinates/zGeoCoord) 0-1</p> <ul style="list-style-type: none"> - note: <i>altitudine puo' essere omessa</i> <p>(XPath GPDdocAvailability/GPDAbody/GDPAitem/issuerParty/geoCoordinates/zGeoCoord) 0-1</p> <ul style="list-style-type: none"> - note: <i>altitudine puo' essere omessa</i> |

2.3 Best practice suggerite

GPDocAvailability/GPDAbody/GDPAitem/refDoc/docID (numero identificativo del documento referenziato)

con numberingOrg va indicato chi ha assegnato l'identificatore al documento (è possibile indicarne due -p.es. cliente e fornitore- con due elementi docID dotati di numberingOrg differente)

GPDocAvailability/GPDheader/refDoc/docID (numero identificativo del documento referenziato)

con numberingOrg va indicato chi ha assegnato l'identificatore al documento (è possibile indicarne due -p.es. cliente e fornitore- con due elementi docID dotati di numberingOrg differente)

**GPDocAvailability/GPDAbody/GDPAitem/attachment/
externalReference/mimeCode (tipo mime dell'oggetto esterno)**

Utilizzare codifica IANA <http://www.iana.org/assignments/media-types/media-types.xml>

**GPDocAvailability/GPDheader/refDoc/attachment/
externalReference/mimeCode (tipo mime dell'oggetto esterno)**

Utilizzare codifica IANA <http://www.iana.org/assignments/media-types/media-types.xml>

**GPDocAvailability/GPDAbody/GDPAitem/refDoc/
attachment/externalReference/mimeCode (tipo mime dell'oggetto esterno)**

Utilizzare codifica IANA <http://www.iana.org/assignments/media-types/media-types.xml>

2.4 Tabelle di codifica utilizzate

Elenco delle tabelle di enumerazione utilizzate nel documento XML. Tutte le tabelle e i relativi codici sono presenti all'indirizzo: <http://www.ebiz.enea.it/eBIZ/imple/eBIZTCU-draft.asp?lingua=it&pag=6>

NT100 - Versione eBIZ TCFUpstream
NT18 - funzione messaggio
NT2 - qualificatore terzparte
NT202 - tipo di istanza dell'oggetto
NT29 - formato data
NT333 - tipo algoritmo hashing
NT6 - ente codificatore
NT60 - lingua, codifiche da ISO 639-1 (sottoinsieme)
NT7 - unità di misura
T10 - ISO3166 - Nazione
T21 - tipo documento
T302 - tipo di oggetto

(le tabelle più rilevanti sono presentate anche negli annessi successivi)

RICONOSCIMENTO



Questa azione fa parte del progetto TRICK, che ha ricevuto finanziamenti dal programma Horizon 2020 contratto No. 958352 dell'Unione europea.

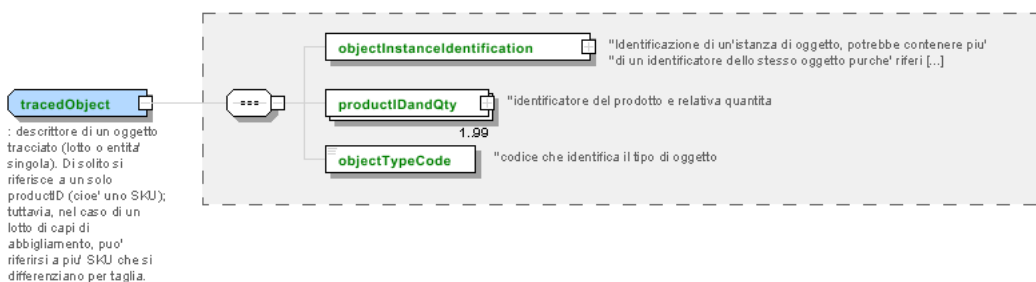
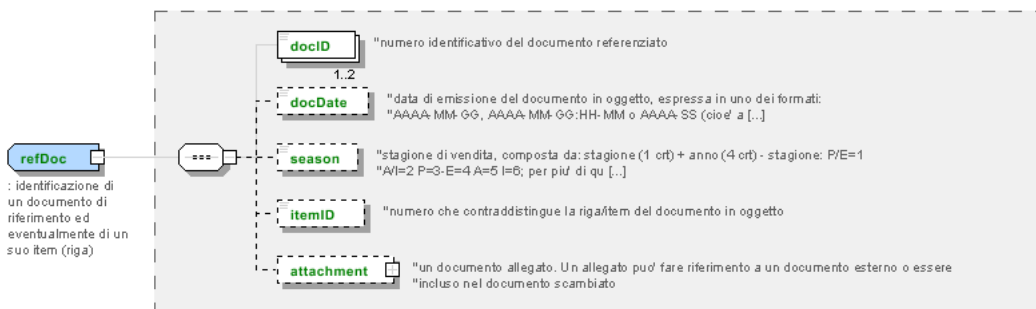
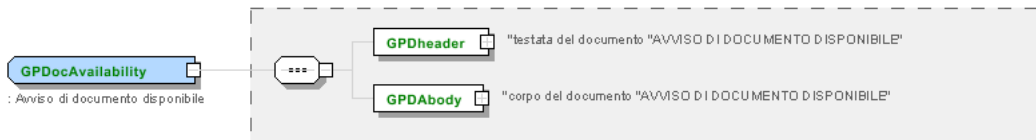
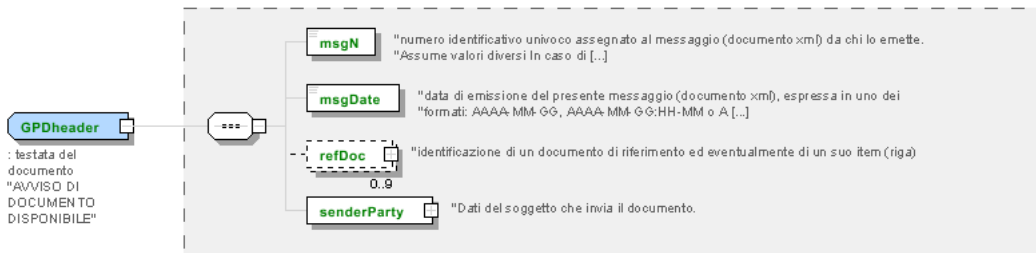
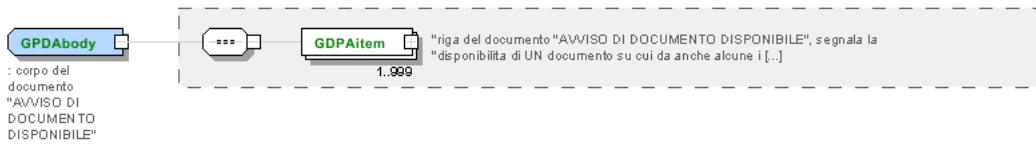
AVVERTENZA

Il contenuto di questo documento rappresenta solo il punto di vista degli autori ed è di loro esclusiva responsabilità; non si può ritenere che rifletta le opinioni della Commissione europea o qualsiasi altro organismo dell'Unione europea.

La Commissione europea non si assume alcuna responsabilità per l'uso che può essere fatto delle informazioni in esso contenute.

Allegato A

Immagine rappresentative della struttura dei principali elementi complessi.



Allegato B

NT100 - Versione eBIZ TCFUpstream

versione dizionario

Agenzia: eBIZ

Tabella decodifica: NT100

File lista codici (Generic code): http://www.ebiz.enea.it/moda-ml/repository/codelist/draft/gc_NT100.xml

| Codice | Descrizione | Note di adozione | Data di inserimento |
|--------|-------------|------------------|---------------------|
| 2013-1 | v2013-1 | | 01/07/2013 |
| 2018-1 | v2018-1 | | 04/11/2018 |
| draft | draft | | 08/09/2017 |

NT18 - funzione messaggio

funzione rivestita dal presente messaggio in relazione alla sua trasmissione

Agenzia: eBIZ

Tabella decodifica: NT18

File lista codici (Generic code): http://www.ebiz.enea.it/moda-ml/repository/codelist/draft/gc_NT18.xml

| Codice | Descrizione | Note di adozione | Data di inserimento |
|--------|---------------------------------------|------------------|---------------------|
| CA | cancellazione documento presente | | 01/07/2013 |
| CP | copia | | |
| OR | originale | | |
| RC | ritrasmissione correzione dati errati | | |
| RT | ritrasmissione | | |

NT2 - qualificatore terzaparte

qualificatore del ruolo della Terza Parte

Agenzia: eBIZ

Tabella decodifica: NT2

File lista codici (Generic code): http://www.ebiz.enea.it/moda-ml/repository/codelist/draft/gc_NT2.xml

| Codice | Descrizione | Note di adozione | Data di inserimento |
|--------|-------------|------------------|---------------------|
| AG | Agente | | |
| AU | Auditor | | 08/04/2019 |
| BU | Acquirente | | 13/06/2022 |

| | | | |
|----|----------------------------------|--|------------|
| CE | Autorita' certificatrice | | 08/04/2019 |
| CM | Committente | | 13/06/2022 |
| CO | Collaudatore | | |
| CU | Autorita' doganale | | 13/06/2022 |
| DC | Destinatario Conferma | | |
| DF | Destinatario Fattura | | |
| DI | Destinatario per conoscenza (CC) | | 28/10/2014 |
| DM | Destinatario Merce | | |
| DP | Indirizzo consegna merce | | |
| EX | Esperto | | 13/06/2022 |
| IM | Importatore | | |
| OR | Originatore (cliente finale) | | 10/09/2014 |
| SC | Terzista | | 10/04/2019 |
| SM | Gestore servizio/ePlatform | | 08/04/2019 |
| SP | Spedizioniere | | |
| SU | Fornitore | | 13/06/2022 |
| TL | Laboratorio di analisi o test | | 13/06/2022 |
| TX | Autorita' fiscale | | |

NT202 - tipo di istanza dell'oggetto

indica il tipo di istanza dell'oggetto

Agenzia: eBIZ for TRICK

Tabella decodifica: NT202

File lista codici (Generic code): http://www.ebiz.enea.it/moda-ml/repository/codelist/draft/gc_NT202.xml

| Codice | Descrizione | Note di adozione | Data di inserimento |
|--------|--------------------------------------|------------------|---------------------|
| IST | una individuale istanza dell'oggetto | | 13/06/2022 |
| LOT | lotto di oggetti | | 13/06/2022 |

NT29 - formato data

formato in cui è espressa la data

Agenzia: eBIZ

Tabella decodifica: NT29

File lista codici (Generic code): http://www.ebiz.enea.it/moda-ml/repository/codelist/draft/gc_NT29.xml

| Codice | Descrizione | Note di adozione | Data di inserimento |
|--------|-------------|------------------|---------------------|
|--------|-------------|------------------|---------------------|

| | | | |
|---|---|--|------------|
| D | AAAA-MM-GG | | |
| M | AAAA-MM-GG:HH-MM (data e orario) | | |
| S | AAAA-MM-GG:HH-MM-SS (data e orario con secondi) | | 13/06/2022 |
| W | AAAA-SS (anno-settimana) | | |

NT333 - tipo algoritmo hashing

tipo algoritmo hashing

Tabella decodifica: NT333

File lista codici (Generic code): http://www.ebiz.enea.it/moda-ml/repository/codelist/draft/gc_NT333.xml

| Codice | Descrizione | Note di adozione | Data di inserimento |
|------------|-------------|------------------|---------------------|
| ADLER32 | ADLER32 | | 26/05/2023 |
| HMAC | HMAC | | 26/05/2023 |
| MD2 | MD2 | | 26/05/2023 |
| MD4 | MD4 | | 26/05/2023 |
| MD5 | MD5 | | 26/05/2023 |
| MDC-2 | MDC-2 | | 26/05/2023 |
| PANAMA | PANAMA | | 26/05/2023 |
| RIPEMD-160 | RIPEMD-160 | | 26/05/2023 |
| SHA-1 | SHA-1 | | 26/05/2023 |
| SHA-2 256 | SHA-2 256 | | 26/05/2023 |
| SHA-2 384 | SHA-2 384 | | 26/05/2023 |
| SHA-2 512 | SHA-2 512 | | 26/05/2023 |
| TIGER | TIGER | | 26/05/2023 |

NT6 - ente codificatore

organizzazione che ha creato e detiene il registro della codifica o immatricolazione a cui ci si riferisce

Agenzia: eBIZ

Tabella decodifica: NT6

File lista codici (Generic code): http://www.ebiz.enea.it/moda-ml/repository/codelist/draft/gc_NT6.xml

| Codice | Descrizione | Note di adozione | Data di inserimento |
|--------|--|------------------|---------------------|
| CBR | Registro nazionale degli spedizionieri doganali | | 12/06/2023 |
| CL | cliente | | |
| CO | collaudo tessile | | |
| DU | Registro D-U-N-S (Data Universal Numbering System) | | 04/05/2023 |

| | | | |
|-----|--|------------------|------------|
| EB | eBIZ | replaces 'ML' | 18/03/2019 |
| EN | GS1 (gia' EAN-International) | | |
| EO | Register of EORI (Economic Operators Registration and Identification number) | | 04/03/2023 |
| ES | e-Stockflow | DEPRECATED | |
| FO | fornitore | | |
| GS | GS1 | | 01/07/2013 |
| MF | autorità tributaria nazionale (es. registro codici IVA) | | |
| ML | Moda-ML | DEPRECATED | |
| PL | Piattaforma applicativa | | 13/06/2022 |
| REX | Sistema degli Esportatori Registrati (REX) | | 19/05/2023 |
| SP | Service Provider | | |
| SU | Enterprise Identification Number UID | Only switzerland | 04/03/2023 |

NT60 - lingua, codifiche da ISO 639-1 (sottoinsieme)

Agenzia: eBIZ / ISO

Tabella decodifica: NT60

File lista codici (Generic code): http://www.ebiz.enea.it/moda-ml/repository/codelist/draft/gc_NT60.xml

| Codice | Descrizione | Note di adozione | Data di inserimento |
|--------|-----------------------|------------------|---------------------|
| af | Afrikaans | | 31/01/2019 |
| ar | Arabic | | 31/01/2019 |
| be | Belarusian | | 31/01/2019 |
| bg | Bulgarian | | 31/01/2019 |
| bn | Bengali | | 31/01/2019 |
| bo | Tibetan | | 31/01/2019 |
| bs | Bosnian | | 31/01/2019 |
| ca | Catalan, Valencian | | 31/01/2019 |
| cs | Czech | | 31/01/2019 |
| da | Danish | | 31/01/2019 |
| de | German | | 31/01/2019 |
| el | Greek, Modern (1453-) | | 31/01/2019 |
| en | English | | 31/01/2019 |
| eo | Esperanto | | 31/01/2019 |
| es | Spanish, Castilian | | 31/01/2019 |
| et | Estonian | | 31/01/2019 |
| eu | Basque | | 31/01/2019 |
| F | Femminile | | 15/04/2019 |

| | | | |
|----|--|--|------------|
| fa | Persian | | 31/01/2019 |
| fi | Finnish | | 31/01/2019 |
| fr | French | | 31/01/2019 |
| ga | Irish | | 31/01/2019 |
| gd | Gaelic, Scottish Gaelic | | 31/01/2019 |
| gn | Guarani | | 31/01/2019 |
| he | Hebrew | | 31/01/2019 |
| hr | Croatian | | 31/01/2019 |
| ht | Haitian, Haitian Creole | | 31/01/2019 |
| hu | Hungarian | | 31/01/2019 |
| hy | Armenian | | 31/01/2019 |
| ia | Interlingua (International Auxiliary Language Association) | | 31/01/2019 |
| id | Indonesian | | 31/01/2019 |
| is | Icelandic | | 31/01/2019 |
| it | Italian | | 31/01/2019 |
| ja | Japanese | | 31/01/2019 |
| jv | Javanese | | 31/01/2019 |
| ka | Georgian | | 31/01/2019 |
| km | Central Khmer | | 31/01/2019 |
| ko | Korean | | 31/01/2019 |
| ku | Kurdish | | 31/01/2019 |
| lb | Luxembourgish, Letzeburgesch | | 31/01/2019 |
| lo | Lao | | 31/01/2019 |
| lt | Lithuanian | | 31/01/2019 |
| lv | Latvian | | 31/01/2019 |
| mg | Malagasy | | 31/01/2019 |
| mk | Macedonian | | 31/01/2019 |
| mn | Mongolian | | 31/01/2019 |
| mt | Maltese | | 31/01/2019 |
| nl | Dutch, Flemish | | 31/01/2019 |
| no | Norwegian | | 31/01/2019 |
| pl | Polish | | 31/01/2019 |
| pt | Portuguese | | 31/01/2019 |
| ro | Romanian, Moldavian, Moldovan | | 31/01/2019 |
| ru | Russian | | 31/01/2019 |
| se | Northern Sami | | 31/01/2019 |
| sk | Slovak | | 31/01/2019 |
| sl | Slovenian | | 31/01/2019 |

| | | | |
|----|------------|--|------------|
| sm | Samoan | | 31/01/2019 |
| so | Somali | | 31/01/2019 |
| sq | Albanian | | 31/01/2019 |
| sr | Serbian | | 31/01/2019 |
| sv | Swedish | | 31/01/2019 |
| sw | Swahili | | 31/01/2019 |
| ta | Tamil | | 31/01/2019 |
| th | Thai | | 31/01/2019 |
| tr | Turkish | | 31/01/2019 |
| uk | Ukrainian | | 31/01/2019 |
| ur | Urdu | | 31/01/2019 |
| uz | Uzbek | | 31/01/2019 |
| vi | Vietnamese | | 31/01/2019 |
| zh | Chinese | | 31/01/2019 |

NT7 - unità di misura

unità di misura fisica, è sottoinsieme della tabella di codifiche delle unità di misura Unit of Measure Code - UN/ECE REC 20 prodotto dalla United Nations Economic Commission for Europe (UN/ECE)

Agenzia: eBIZ / UN/ECE

Tabella decodifica: NT7

File lista codici (Generic code): http://www.ebiz.enea.it/moda-ml/repository/codelist/draft/gc_NT7.xml

Altro link: <http://docs.oasis-open.org/ubl/os-UBL-2.1/cl/gc/default/UnitOfMeasureCode-2.1.gc#>

| Codice | Descrizione | Note di adozione | Data di inserimento |
|---------|----------------------------|------------------|---------------------|
| CMK | centimetro quadro | | 20/12/2017 |
| CMQ | centimetro cubo | | 20/12/2017 |
| CMT | centimetro | | |
| CNE | centiNewton | | |
| CO2TON | tonnellate di CO2 | | 10/09/2014 |
| COUPLES | paia | | |
| DAY | giorno | | 22/08/2022 |
| DEGD | gradi decimali | | 04/07/2022 |
| DEGMS | grado con minuti e secondi | | 01/07/2022 |
| DMQ | decimetro cubo | | |
| E37 | pixel | | 11/04/2018 |
| GRM | grammo | | |
| HUR | ora | | |
| INH | pollice | | |

| | | | |
|-------|-------------------------------|--|------------|
| KGM | kilogrammo | | |
| KMT | kilometro | | |
| KWH | kilowattora | | 10/09/2014 |
| LBR | libbra | | |
| MCG | microgrammo | | 23/08/2022 |
| MG | milligrammo | | 23/08/2022 |
| MIN | minuto | | |
| MMK | millimetro quadro | | 20/12/2017 |
| MONTH | mese | | 22/08/2022 |
| MSEC | millisecondo (unità di tempo) | | 22/08/2022 |
| MTK | metro quadro | | 20/12/2017 |
| MTQ | metro cubo | | |
| MTR | metro | | |
| NMB | number | | |
| ONZ | oncia | | |
| P1 | percentuale | | |
| PPM | parti per milione | | |
| PZ | pezzo o pezza | | |
| RPM | giri per metro | | |
| SEC | secondo (unità di tempo) | | 22/08/2022 |
| YEAR | anno | | 22/08/2022 |
| YRD | yarda | | |

T10 - ISO3166 - Nazione

codice della nazione

Agenzia: ISO

Tabella decodifica: T10

File lista codici (Generic code): http://www.ebiz.enea.it/moda-ml/repository/codelist/draft/gc_T10.xml

Tabella non stampata: sono presenti 240 elementi, oltre il massimo previsto di 99 elementi.

T21 - tipo documento

tipo del documento cui si fa riferimento

Agenzia: eBIZ

Tabella decodifica: T21

File lista codici (Generic code): http://www.ebiz.enea.it/moda-ml/repository/codelist/draft/gc_T21.xml

| Codice | Descrizione | Note di adozione | Data di inserimento |
|---------------|---|-----------------------------|----------------------------|
| BIL | Polizza di carico | | 07/03/2023 |
| BOR | Ordine aperto | | 01/02/2018 |
| CAT | Listino - scheda tecnica | | |
| CEO | Certificato di origine | | 13/04/2018 |
| CER | Certificato | | 13/04/2018 |
| CMR | Lettera di Vettura Internazionale CMR | | 07/03/2023 |
| COC | Cartella colore | | |
| CRN | Nota di credito | | 08/09/2017 |
| CTO | Disposizione controllo | | 01/07/2013 |
| CTR | Contratto o capitolato | | |
| CXF | File CxF3 | | 01/07/2013 |
| DAD | Disposizione rammendo | | |
| DDT | Documento di trasporto | | |
| DEA | Avviso spedizione | | |
| DER | Richiesta spedizione | | |
| DR | Richiesta documento | | 02/12/2014 |
| EAD | Documento di accompagnamento all'esportazione (DAE) | adopted by European customs | 12/05/2023 |
| ECMR | Lettera di Vettura Internazionale CMR elettronica | | 07/03/2023 |
| ECUS | EXPORT Dichiarazione doganale | | 07/03/2023 |
| FOR | Previsione | | 02/12/2014 |
| GSO | Offerta stock abbigliamento | | |
| GSX | Modifica offerta stock abbigliamento | | |
| ICUS | IMPORT Dichiarazione doganale | | 07/03/2023 |
| INV | Fattura | | |
| KCC | Disposizione Maglieria-Confezione | | 02/12/2014 |
| KCI | Inventario Capi in Lavorazione | | 02/12/2014 |
| LCA | Studio LCA | | 28/08/2022 |
| LCAD | Dataset di studio LCA | | 28/08/2022 |
| M2M | Ordine su misura | | 02/12/2014 |
| MAS | Carta modello | | |
| MCI | Istruzioni visual merchandising | | 13/04/2018 |
| OCH | Modifica ordine | | |
| OFF | Offerta | | |
| ORD | Ordine acquisto | | |
| ORP | Risposta ordine | | |
| OSR | Richiesta avanzamento ordine | | |

| | | | |
|-------|---|-----------------------------|------------|
| OSS | Stato offerta | | 02/12/2014 |
| OST | Avanzamento ordine | | |
| OUR | ns. riferimento | | |
| PCO | Certificato di origine preferenziale | | 07/03/2023 |
| PEF | Studio PEF | | 28/08/2022 |
| PEFD | Dataset di studio PEF | | 28/08/2022 |
| PEFP | Profilo ambientale PEF | | 07/03/2023 |
| QR | Report Qualita | | 02/12/2014 |
| RAI | Inventario Materia Prima in Lavorazione | | 02/12/2014 |
| RDC | Disposizione tintura materia prima | | |
| RDH | Modifica disposizione tintura materia prima | | |
| RDR | Risposta disposizione tintura materia prima | | |
| REA | Avviso ricevimento | | |
| REQ | Richiesta di Offerta | | |
| RET | Ritorno merce | | 02/12/2014 |
| RSC | Disposizione di filatura | | |
| RSH | Modifica disposizione filatura | | |
| RSR | Risposta disposizione filatura | | |
| SAD | Documento Amministrativo Unico (DAU) | adopted by European customs | 12/05/2023 |
| SCL | Scheda lavorazione | | |
| SDE | Autodichiarazione | | 07/03/2023 |
| SDS | SDS - Scheda dati di sicurezza | | 07/03/2023 |
| SLCA | Studio S-LCA | | 07/03/2023 |
| SLCAD | Documentazione di studio S-LCA | | 07/03/2023 |
| TFC | Disposizione tintura-finissaggio tessuto | | |
| TFX | Modifica Disposizione Tintura-Finissaggio Tessuto | | 02/12/2014 |
| TPC | Disposizione stampa tessuto | | |
| TPX | Modifica Disposizione Stampa Tessuto | | 02/12/2014 |
| TWI | Inventario tessuto in lavorazione | | |
| VMI | istruzioni visual merchandising | | 01/02/2018 |
| WAC | Disposizione orditura | | |
| WAYB | Lettera di vettura | | 07/03/2023 |
| WEC | Disposizione tessitura | | |
| YDC | Disposizione tintura filato | | |
| YDH | Modifica disposizione tintura filato | | |
| YDR | Risposta disposizione tintura filato | | |
| YTC | Disposizione ritorcitura | | |
| YWI | Inventario filato in lavorazione | | |

T302 - tipo di oggetto

indica il tipo di oggetto. Indica la natura di un oggetto tracciabile (ad esempio carico di un camion)

Agenzia: eBIZ for TRICK

Tabella decodifica: T302

File lista codici (Generic code): http://www.ebiz.enea.it/moda-ml/repository/codelist/draft/gc_T302.xml

| Codice | Descrizione | Note di adozione | Data di inserimento |
|--------|----------------------------------|---|---------------------|
| ACCE | accessorio | | 13/06/2022 |
| CFBR | fibra (pettinata) | | 01/09/2022 |
| FABR | tessuto (non maglia) (finito) | after any finishing or dyeing or darning | 01/09/2022 |
| FIL | filamento | | 01/09/2022 |
| GARM | capo abbigliamento (finito) | garment ready fo use (sales, rent or anything else) | 13/06/2022 |
| GRCO | componente di capo abbigliamento | | 13/06/2022 |
| KNFA | tessuto maglia (finito) | | 01/09/2022 |
| LFIB | fiocco | | 01/09/2022 |
| PFBR | fibra trattata | | 01/07/2022 |
| POLY | polimero | | 04/09/2022 |
| PPFB | fibra (preprocessata) | might include washed fiber or dyed | 01/09/2022 |
| RAFA | tessuto grezzo (non maglia) | | 01/09/2022 |
| RAFI | fibra (grezza) | before any kind of treatment or preprocessing | 01/09/2022 |
| RAGA | capo abbigliamento (non finito) | | 01/09/2022 |
| RAKF | tessuto maglia (non finito) | | 01/09/2022 |
| RAYA | filato (non finito) | | 13/06/2022 |
| TOPS | nastro di carda (o tops) | | 23/03/2023 |
| TRIM | guarnizioni | | 01/09/2022 |

| | | | |
|----------|---|--|------------|
| WAC C | accessori per rifiuti | | 01/09/2022 |
| WFFP | tessuto di scarto dalla produzione di tessuti | | 01/09/2022 |
| WFGP | tessuto di scarto dalla produzione di abbigliamento | | 01/09/2022 |
| WFYP | fibra di scarto dalla produzione di filati | | 01/09/2022 |
| WGG P | indumenti di scarto dalla produzione di indumenti | | 01/09/2022 |
| WPAC | accessori di scarto (Post-Consumo) | | 01/09/2022 |
| WPFB | tessuto di scarto (Post-Consumo) | | 01/09/2022 |
| WPG R | indumenti di scarto (Post-Consumo) | | 01/09/2022 |
| WPTR | guarnizioni di scarto (Post-Consumo) | | 01/09/2022 |
| WTR M | guarnizioni di scarto | | 01/09/2022 |
| WYFP | filati di scarto dalla produzione di tessuti | | 01/09/2022 |
| WYYP | filati di scarto dalla produzione di filati | | 01/09/2022 |
| YARN | filato (finito) | | 13/06/2022 |