



<http://www.ebiz-tcf.eu>

DRAFT

GUIDA DI IMPLEMENTAZIONE TRANSAZIONE "PCO REPORT DI SPEDIZIONE"

Versione: draft

Data di rilascio: 26/6/2023

Codice documento: TRC020

Documentazione Tecnica: <http://www.ebiz.enea.it>

Repository XML Schema: <http://www.ebiz.enea.it/moda-ml/repository/schema/draft/default.asp>

Repository guide: <http://www.ebiz.enea.it/moda-ml/repository/guide/draft/default.asp>

Nome file: TRC020-eBIZ-PcoReportDiSpedizione.pdf

0. PREMESSA

Questo documento riporta una **proposta di aggiornamento** ed estensione delle specifiche eBIZ a partire dalla versione eBIZ 2018. Sotto la denominazione di 'versione Draft' viene infatti riportato il risultato di un ampio lavoro di analisi e consultazione finalizzato a sviluppare e mantenere le specifiche eBIZ.

In particolare il contenuto di questa proposta è il risultato di diverse attività, principalmente quelle svolte nel quadro del **progetto TRICK**, finanziato dalla Commissione Europea: grant agreement 958352, call H2020-LOW-CARBON-CIRCULAR-INDUSTRIES-2020 / H2020-LCCI-2020-EASME-twostage.

I contenuti tecnici sono retrocompatibili con l'ultima versione ufficiale pubblicata, con l'esclusione dei concetti totalmente nuovi aggiunti esplicitamente per la versione che sono inseriti come evoluzione incrementale della base di conoscenza. Ogni proposta aggiuntiva rispetto a quelle specifiche costituisce una proposta, non ancora una specifica accettata, ma verrà proposta nelle apposite sedi per essere accettata nelle future versioni eBIZ.

1. DESCRIZIONE DI BUSINESS

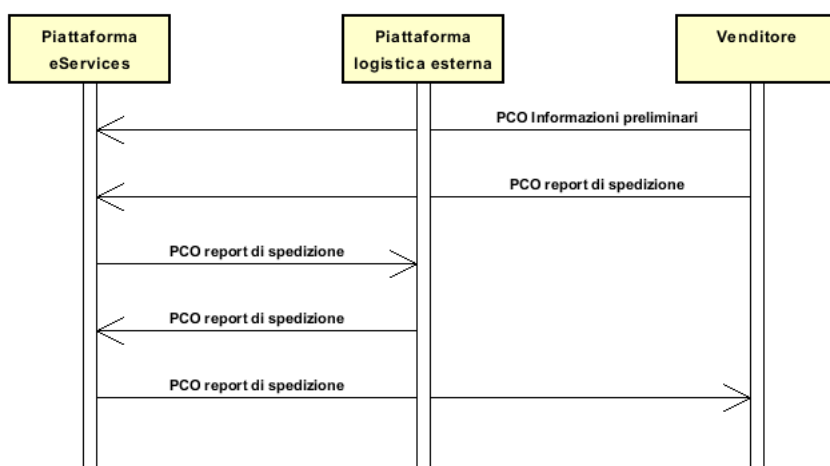
1.1 Scopo

Questa guida ha lo scopo di illustrare la forma standard XML del tipo documento "PCO report di spedizione", fornendo le istruzioni per il suo impiego nel contesto di un SISTEMA DI TRASPARENZA che coinvolga Produttori Fashion, loro clienti, terze parti ed eventualmente autorità doganali, piattaforme di eBusiness ed eCommerce.

Tutte le regole necessarie per la costruzione e la validazione del documento sono espresse mediante uno specifico schema XML, che è presentato in dettaglio nel paragrafo "Guida alla implementazione".

1.2. Scenario applicativo

S1.1 Esecuzione servizio PCO



2. GUIDA ALLA IMPLEMENTAZIONE

2.1 Struttura generale del documento XML

Tutti i dati che possono essere scambiati tra le Parti con questa classe di documenti XML sono mostrati nella "Struttura del documento" (una visione semplificata dello schema) dove:

- i due numeri che seguono ciascun elemento indicano la sua "cardinalità" (numero minimo e massimo di ripetizioni ammesse); il numero minimo uguale a 0 indica un elemento opzionale, il numero minimo maggiore o uguale a 1 indica un elemento obbligatorio)
- il carattere grassetto denota gli elementi che sono "complessi semantici" ovvero aggregati di dati elementari costruiti ai fini della funzionalità e della riusabilità dell'informazione (gli elementi che sono contenuti in ogni elemento padre si individuano agevolmente per l'indentatura)
- il simbolo @ ed il carattere corsivo denotano un attributo dell'elemento che lo precede; qui la condizione d'uso (Required, Optional, ecc.) è indicata fra parentesi quadre

Struttura del documento XML

PCOShipmentReport

@version [Optional] [Default= draft]

@useProfile [Optional]

```
| SRVheader 1-1  
| | msgID 0-1  
| | msgDate 0-1  
| | @dateForm [Optional]  
| | senderParty 1-1  
| | @role [Optional]  
| | @sender [Optional]  
| | | id 1-1  
| | | @numberingOrg [Optional]  
| | | legalName 0-1  
| | | dept 0-1  
| | | subDept 0-1  
| | | person 0-1  
| | | @email [Optional]  
| | | @phone [Optional]  
| | | @fax [Optional]  
| | | street 0-1  
| | | city 0-1  
| | | subCountry 0-1  
| | | country 0-1  
| | | postCode 0-1  
| | | geoCoordinates 0-1  
| | | @um [Optional] [Default= DEGD]  
| | | @geoRefSystem [Optional]  
| | | | xGeoCoord 1-1  
| | | | yGeoCoord 1-1  
| | | | zGeoCoord 0-1  
| | receiverParty 1-1  
| | @role [Optional]  
| | @sender [Optional]  
| | | id 1-1  
| | | @numberingOrg [Optional]  
| | | legalName 0-1  
| | | dept 0-1  
| | | subDept 0-1  
| | | person 0-1  
| | | @email [Optional]  
| | | @phone [Optional]  
| | | @fax [Optional]  
| | | street 0-1  
| | | city 0-1  
| | | subCountry 0-1  
| | | country 0-1  
| | | postCode 0-1
```

- | | **geoCoordinates 0-1**
- | | | @um [Optional] [Default= DEGD]
- | | | @geoRefSystem [Optional]
- | | | | xGeoCoord 1-1
- | | | | yGeoCoord 1-1
- | | | | zGeoCoord 0-1
- | | **platformServiceReference 1-1**
- | | | platformServiceCode 1-1
- | | | | @codeList [Optional]
- | | | | serviceTicketID 0-1
- | | | | serviceRequestedAction 1-1
- | | | | | @codeList [Optional]

| **PCOshipInfo 1-1**

- | | ESDId 0-1
- | | customsESDId 0-1
- | | shipmentID 0-1
- | | grossWeight 0-1
- | | | @um [Required]
- | | netWeight 0-1
- | | | @um [Required]
- | | packageQty 1-1
- | | seal 0-99
- | | packageN 0-unbounded
- | | | @numberingOrg [Optional]
- | | | @packageContainerN [Optional]
- | | MRN 0-1
- | | PCOID 0-1
- | | **sadRef 0-1**
- | | | docID 0-1
- | | | | @numberingOrg [Optional]
- | | | docDate 0-1
- | | | | @dateForm [Optional]
- | | | customsClearanceDate 0-1
- | | | **attachment 0-2**
- | | | | @uid [Optional]
- | | | | | fileName 0-1
- | | | | | | @numberingOrg [Optional]
- | | | | | binaryObject 0-1
- | | | | | | @format [Optional]
- | | | | | | @mime [Optional]
- | | | | | | @encoding [Optional]
- | | | | | | @characterSet [Optional]
- | | | | **externalReference 0-99**
- | | | | | uri 1-1
- | | | | | | @isURL [Optional] [Default= true]
- | | | | | | mimeTypeCode 0-1
- | | | | | | formatCode 0-1
- | | | | | | encodingCode 0-1
- | | | | | | characterSetCode 0-1
- | | | | | hashFootprint 0-1
- | | | | | | @schemeID [Optional]
- | | | | | | @hashMethod [Required]
- | | | | | **blockChainReference 0-9**
- | | | | | | uri 1-1
- | | | | | | | @isURL [Optional] [Default= true]
- | | | | | | transactionReceipt 1-9
- | | **eadRef 0-1**
- | | | **attachment 0-2**
- | | | | @uid [Optional]
- | | | | | fileName 0-1
- | | | | | | @numberingOrg [Optional]
- | | | | | binaryObject 0-1
- | | | | | | @format [Optional]
- | | | | | | @mime [Optional]
- | | | | | | @encoding [Optional]
- | | | | | | @characterSet [Optional]
- | | | | **externalReference 0-99**

- | | | uri 1-1
- | | | @isURL [Optional] [Default= true]
- | | | mimeTypeCode 0-1
- | | | formatCode 0-1
- | | | encodingCode 0-1
- | | | characterSetCode 0-1
- | | hashFootprint 0-1
- | | @schemeID [Optional]
- | | @hashMethod [Required]
- | | **blockChainReference 0-9**
- | | | uri 1-1
- | | | @isURL [Optional] [Default= true]
- | | | transactionReceipt 1-9

accountingSupplier 1-1

- | id 1-1
- | @numberingOrg [Optional]
- | additionalIdentifier 0-9
- | @numberingOrg [Optional]
- | @idQualifier [Optional]
- | authExporterFlag 0-1
- | @authorizationNumber [Optional]
- | legalName 0-1
- | dept 0-1
- | subDept 0-1
- | person 0-1
- | @email [Optional]
- | @phone [Optional]
- | @fax [Optional]
- | street 0-1
- | city 0-1
- | subCountry 0-1
- | country 0-1
- | postCode 0-1

geoCoordinates 0-1

- | @um [Optional] [Default= DEGD]
- | @geoRefSystem [Optional]
- | | xGeoCoord 1-1
- | | yGeoCoord 1-1
- | | zGeoCoord 0-1

exporter 0-1

- | id 1-1
- | @numberingOrg [Optional]
- | additionalIdentifier 0-9
- | @numberingOrg [Optional]
- | @idQualifier [Optional]
- | authExporterFlag 0-1
- | @authorizationNumber [Optional]
- | legalName 0-1
- | dept 0-1
- | subDept 0-1
- | person 0-1
- | @email [Optional]
- | @phone [Optional]
- | @fax [Optional]
- | street 0-1
- | city 0-1
- | subCountry 0-1
- | country 0-1
- | postCode 0-1

geoCoordinates 0-1

- | @um [Optional] [Default= DEGD]
- | @geoRefSystem [Optional]
- | | xGeoCoord 1-1
- | | yGeoCoord 1-1
- | | zGeoCoord 0-1

representative 0-1

- | id 1-1
- | @numberingOrg [Optional]

```

| | legalName 0-1
| | dept 0-1
| | subDept 0-1
| | person 0-1
| | @email [Optional]
| | @phone [Optional]
| | @fax [Optional]
| | street 0-1
| | city 0-1
| | subCountry 0-1
| | country 0-1
| | postCode 0-1
| | geoCoordinates 0-1
| | @um [Optional] [Default= DEGD]
| | @geoRefSystem [Optional]
| | | xGeoCoord 1-1
| | | yGeoCoord 1-1
| | | zGeoCoord 0-1
| | buyer 1-1
| | @logo [Optional]
| | @sender [Optional]
| | id 1-1
| | @numberingOrg [Optional]
| | additionalIdentifier 0-9
| | @numberingOrg [Optional]
| | @idQualifier [Optional]
| | legalName 0-1
| | dept 0-1
| | subDept 0-1
| | person 0-1
| | @email [Optional]
| | @phone [Optional]
| | @fax [Optional]
| | street 0-1
| | city 0-1
| | subCountry 0-1
| | country 0-1
| | postCode 0-1
| | geoCoordinates 0-1
| | @um [Optional] [Default= DEGD]
| | @geoRefSystem [Optional]
| | | xGeoCoord 1-1
| | | yGeoCoord 1-1
| | | zGeoCoord 0-1
| | consignee 0-1
| | id 0-1
| | @numberingOrg [Optional]
| | legalName 0-1
| | dept 0-1
| | subDept 0-1
| | person 0-1
| | @email [Optional]
| | @phone [Optional]
| | @fax [Optional]
| | street 0-1
| | city 0-1
| | subCountry 0-1
| | country 0-1
| | postCode 0-1
| | geoCoordinates 0-1
| | @um [Optional] [Default= DEGD]
| | @geoRefSystem [Optional]
| | | xGeoCoord 1-1
| | | yGeoCoord 1-1
| | | zGeoCoord 0-1
| | trade 1-1
| | - scegli -
| | | incoTermText 1-1

```

```

- oppure -
| | incoTerm 1-1
- fine scelta -
- scegli -
| | tradeLocation 0-1
| | location 0-1
| | @LRI [Optional]
| | legalName 0-1
| | dept 0-1
| | subDept 0-1
| | person 0-1
| | @email [Optional]
| | @phone [Optional]
| | @fax [Optional]
| | street 0-1
| | city 0-1
| | subCountry 0-1
| | country 0-1
| | postCode 0-1
| | geoCoordinates 0-1
| | @um [Optional] [Default= DEGD]
| | @geoRefSystem [Optional]
| | xGeoCoord 1-1
| | yGeoCoord 1-1
| | zGeoCoord 0-1
- oppure -
| | location 0-1
| | @LRI [Optional]
- fine scelta -
| | exportCustomOffice 1-1
| | customOfficeID 1-1
| | customOfficeName 0-1
| | country 1-1
| | exitCustomOffice 1-1
| | customOfficeID 1-1
| | customOfficeName 0-1
| | country 1-1
| | bondedWarehouse 0-1
| | customsAuthCode 1-1
| | location 1-1
| | @LRI [Optional]
| | description 0-1
| | @ln [Optional]
| | transportRouteInfo 0-99
| | @transitZone [Required]
| | customsTransportMeansInfo 1-99
| | transMeansID 0-1
| | transMode 0-1
| | description 0-1
| | @ln [Optional]
| | country 0-1
| | tracedObject 0-unbounded
| | @objectInstanceTypeCode [Required]
| | objectInstanceIdentification 1-1
| | @objectInstanceTypeCode [Required]
| | objectID 1-9
| | @schemeID [Required]
| | productIDandQty 1-99
| | uniqueProductID 1-1
| | @schemeID [Required]
| | qty 0-2
| | @um [Required]
| | objectTypeCode 1-1
| invoiceInfo 1-99
| msgID 1-1
| msgDate 1-1
| @dateForm [Optional]

```

```

| msgCurrency 0-1
| natureOfTransaction 1-1
| msgAmount 1-1
| @currency [Optional]
| refDoc 0-1
| @docType [Required]
| | docID 1-2
| | | @numberingOrg [Optional]
| | docDate 0-1
| | | @dateForm [Optional]
| | season 0-1
| | | @numberingOrg [Optional]
| | | @codeList [Optional]
| | | @listName [Optional]
| | | @listVersion [Optional]
| | itemID 0-1
| | attachment 0-1
| | | @uid [Optional]
| | | | fileName 0-1
| | | | | @numberingOrg [Optional]
| | | | binaryObject 0-1
| | | | | @format [Optional]
| | | | | @mime [Optional]
| | | | | @encoding [Optional]
| | | | | @characterSet [Optional]
| | | | externalReference 0-99
| | | | | uri 1-1
| | | | | | @isURL [Optional] [Default= true]
| | | | | | mimeTypeCode 0-1
| | | | | | formatCode 0-1
| | | | | | encodingCode 0-1
| | | | | | characterSetCode 0-1
| | | | | hashFootprint 0-1
| | | | | | @schemeID [Optional]
| | | | | | @hashMethod [Required]
| | | | | blockChainReference 0-9
| | | | | | uri 1-1
| | | | | | | @isURL [Optional] [Default= true]
| | | | | | | transactionReceipt 1-9
| attachment 0-1
| @uid [Optional]
| | fileName 0-1
| | | @numberingOrg [Optional]
| | binaryObject 0-1
| | | @format [Optional]
| | | @mime [Optional]
| | | @encoding [Optional]
| | | @characterSet [Optional]
| | externalReference 0-99
| | | uri 1-1
| | | | @isURL [Optional] [Default= true]
| | | | mimeTypeCode 0-1
| | | | | formatCode 0-1
| | | | | encodingCode 0-1
| | | | | characterSetCode 0-1
| | | hashFootprint 0-1
| | | | @schemeID [Optional]
| | | | @hashMethod [Required]
| | | blockChainReference 0-9
| | | | uri 1-1
| | | | | @isURL [Optional] [Default= true]
| | | | | transactionReceipt 1-9
| invoiceInfoItem 1-unbounded
| | itemID 1-1
| | refDoc 0-1
| | | @docType [Required]
| | | | docID 1-2
| | | | | @numberingOrg [Optional]

```


docDate 0-1
 @dateForm [Optional]
 season 0-1
 @numberingOrg [Optional]
 @codeList [Optional]
 @listName [Optional]
 @listVersion [Optional]
 itemID 0-1
 attachment 0-1
 @uid [Optional]
 fileName 0-1
 @numberingOrg [Optional]
 binaryObject 0-1
 @format [Optional]
 @mime [Optional]
 @encoding [Optional]
 @characterSet [Optional]
 externalReference 0-99
 uri 1-1
 @isURL [Optional] [Default= true]
 mimeTypeCode 0-1
 formatCode 0-1
 encodingCode 0-1
 characterSetCode 0-1
 hashFootprint 0-1
 @schemeID [Optional]
 @hashMethod [Required]
 blockChainReference 0-9
 uri 1-1
 @isURL [Optional] [Default= true]
 transactionReceipt 1-9
 customsStat 1-1
 @schemeID [Optional] [Default= TARIC]
 description 0-9
 @ln [Optional]
 netWeight 0-1
 @um [Required]
 qty 1-2
 @um [Required]
 year 0-1
 price 1-1
 @um [Optional]
 @priceQualifier [Optional] [Default= NET]
 @currency [Optional]
 amount 1-1
 @currency [Optional]
 productOrigin 1-1
 made 1-1
 refDoc 0-9
 @docType [Required]
 docID 1-2
 @numberingOrg [Optional]
 docDate 0-1
 @dateForm [Optional]
 season 0-1
 @numberingOrg [Optional]
 @codeList [Optional]
 @listName [Optional]
 @listVersion [Optional]
 itemID 0-1
 attachment 0-1
 @uid [Optional]
 fileName 0-1
 @numberingOrg [Optional]
 binaryObject 0-1
 @format [Optional]
 @mime [Optional]
 @encoding [Optional]

```

| | | | | @characterSet [Optional]
| | | | | externalReference 0-99
| | | | | | uri 1-1
| | | | | | | @isURL [Optional] [Default= true]
| | | | | | | mimeType 0-1
| | | | | | | formatCode 0-1
| | | | | | | encodingCode 0-1
| | | | | | | characterSetCode 0-1
| | | | | | hashFootprint 0-1
| | | | | | | @schemeID [Optional]
| | | | | | | @hashMethod [Required]
| | | | | | blockChainReference 0-9
| | | | | | | uri 1-1
| | | | | | | | @isURL [Optional] [Default= true]
| | | | | | | | transactionReceipt 1-9
| | | | | tracedObject 0-unbounded
| | | | | | @objectInstanceTypeCode [Required]
| | | | | | | objectInstanceIdentification 1-1
| | | | | | | | @objectInstanceTypeCode [Required]
| | | | | | | | | objectID 1-9
| | | | | | | | | | @schemeID [Required]
| | | | | | | | productIDandQty 1-99
| | | | | | | | | uniqueProductID 1-1
| | | | | | | | | | @schemeID [Required]
| | | | | | | | | | qty 0-2
| | | | | | | | | | @um [Required]
| | | | | | | | objectTypeCode 1-1

```

```

| | | | | note 0-9
| | | | | | @numberingOrg [Optional]
| | | | | | @codeList [Optional]
| | | | | | @noteLabel [Optional]

```

2.2 Descrizione di dettaglio degli elementi del documento

Nelle tabelle seguenti vengono presentati tutti gli elementi (complessi e semplici) utilizzati in questo documento. La descrizione comprende: 1) informazioni proprie dell'elemento: tag, nome dell'elemento, breve descrizione, tipo di dato e vincoli sintattici; 2) informazioni relative all'uso dell'elemento in una particolare collocazione nel documento: xpath ed eventuali note relative a tale uso.

2.2.1 Elementi complessi (Aggregate Business Information Entities)

Sono elementi complessi gli elementi il cui contenuto è costituito da altri elementi (figli). Gli elementi complessi sono ordinati alfabeticamente.

accountingSupplier	Dati del cedente/prestatore (soggetto che fornisce il bene o servizio ed emette la fattura) - tipo base: Nad, (XPath PCOShipmentReport/PCOshipInfo/accountingSupplier) 1-1
attachment	un documento allegato. Un allegato può fare riferimento a un documento esterno o essere incluso nel documento scambiato (XPath PCOShipmentReport/invoiceInfo/invoiceInfo/attachment/refDoc/attachment) 0-1 (XPath PCOShipmentReport/invoiceInfo/invoiceInfo/productOrigin/refDoc/attachment) 0-1 (XPath PCOShipmentReport/invoiceInfo/attachment) 0-1 - note: Qui la fattura in pdf può essere allegata come oggetto binario o può essere fornito un link remoto (XPath PCOShipmentReport/PCOshipInfo/eadRef/attachment) 0-2 - note: Il documento in formato pdf e/o binario può essere allegato qui (XPath PCOShipmentReport/invoiceInfo/refDoc/attachment) 0-1 (XPath PCOShipmentReport/PCOshipInfo/sadRef/attachment) 0-2 - note: Il documento in formato pdf e/o binario può essere allegato qui
blockChainReference	riferimento in blockchain - tipo base: string, lunghezza max: 80, (XPath PCOShipmentReport/PCOshipInfo/eadRef/attachment/blockChainReference) 0-9 (XPath PCOShipmentReport/invoiceInfo/invoiceInfo/productOrigin/refDoc/attachment/blockChainReference) 0-9 (XPath PCOShipmentReport/invoiceInfo/invoiceInfo/refDoc/attachment/blockChainReference) 0-9 (XPath PCOShipmentReport/invoiceInfo/attachment/blockChainReference) 0-9 (XPath PCOShipmentReport/PCOshipInfo/sadRef/attachment/blockChainReference) 0-9 (XPath PCOShipmentReport/invoiceInfo/refDoc/attachment/blockChainReference) 0-9
bondedWarehouse	Informazioni sul magazzino doganale (XPath PCOShipmentReport/PCOshipInfo/bondedWarehouse) 0-1
buyer	dati del Cliente (parte che acquista il bene o il servizio oggetto del processo di collaborazione corrente) - tipo base: Nad, (XPath PCOShipmentReport/PCOshipInfo/buyer) 1-1
consignee	Dati del soggetto a cui è consegnata la merce - tipo base: Nad, (XPath PCOShipmentReport/PCOshipInfo/consignee) 0-1
customsTransportMeansInfo	Informazioni su un mezzo di trasporto richieste dalla dichiarazione doganale (DAU) (XPath PCOShipmentReport/PCOshipInfo/transportRouteInfo/customsTransportMeansInfo) 1-99 - note: Dati del mezzo di trasporto utilizzato per la tratta
eadRef	Riferimenti al Documento di Accompagnamento all'Esportazione (DAE) rilasciato dall'Autorità delle Dogane (XPath PCOShipmentReport/PCOshipInfo/eadRef) 0-1
exitCustomOffice	Dogana di uscita - ufficio doganale attraverso il quale le merci lasciano il territorio doganale dell'Unione - tipo base: , (XPath PCOShipmentReport/PCOshipInfo/exitCustomOffice) 1-1
exportCustomOffice	Dogana di presentazione/esportazione

	- tipo base: , (XPath PCOShipmentReport/PCOshipInfo/exportCustomOffice) 1-1
exporter	Dati dell'esportatore (soggetto che spedisce la merce) - tipo base: Nad, (XPath PCOShipmentReport/PCOshipInfo/exporter) 0-1
externalReference	informazioni su un oggetto esterno al documento, ad esempio un documento memorizzato in una locazione remota (XPath PCOShipmentReport/PCOshipInfo/eadRef/attachment/externalReference) 0-99 (XPath PCOShipmentReport/invoiceInfo/attachment/externalReference) 0-99 (XPath PCOShipmentReport/invoiceInfo/refDoc/attachment/externalReference) 0-99 (XPath PCOShipmentReport/PCOshipInfo/sadRef/attachment/externalReference) 0-99 (XPath PCOShipmentReport/invoiceInfo/invoiceInfo/attachment/ productOrigin/refDoc/attachment/externalReference) 0-99 (XPath PCOShipmentReport/invoiceInfo/invoiceInfo/attachment/ refDoc/attachment/externalReference) 0-99
geoCoordinates	coordinate geografiche (XPath PCOShipmentReport/SRVheader/receiverParty/geoCoordinates) 0-1 (XPath PCOShipmentReport/PCOshipInfo/exporter/geoCoordinates) 0-1 (XPath PCOShipmentReport/PCOshipInfo/representative/geoCoordinates) 0-1 (XPath PCOShipmentReport/PCOshipInfo/buyer/geoCoordinates) 0-1 (XPath PCOShipmentReport/PCOshipInfo/consignee/geoCoordinates) 0-1 (XPath PCOShipmentReport/SRVheader/senderParty/geoCoordinates) 0-1 (XPath PCOShipmentReport/PCOshipInfo/accountingSupplier/geoCoordinates) 0-1 (XPath PCOShipmentReport/PCOshipInfo/trade/tradeLocation/geoCoordinates) 0-1
invoiceInfo	Informazioni relative ad una fattura (XPath PCOShipmentReport/invoiceInfo) 1-99
invoiceInfoItem	Informazioni relative ad un item (line) di fattura (XPath PCOShipmentReport/invoiceInfo/invoiceInfoItem) 1-unbounded
objectInstanceIdentification	Identificazione di un'istanza di oggetto, potrebbe contenere più di un identificatore dell'oggetto purchè riferiti a schemi di identificazione diversi (XPath PCOShipmentReport/PCOshipInfo/tracedObject/objectInstanceIdentification) 1-1 - note: <i>individua univocamente l'oggetto tracciato.</i> (XPath PCOShipmentReport/invoiceInfo/invoiceInfoItem/ tracedObject/objectInstanceIdentification) 1-1 - note: <i>individua univocamente l'oggetto tracciato.</i>
PCOshipInfo	Informazioni varie sul trasporto e sulle istanze/lotti articoli spediti riferite al contenuto dell'intero PCO shipment report (XPath PCOShipmentReport/PCOshipInfo) 1-1
platformServiceReference	istruzioni e riferimenti sul servizio - tipo base: string, (XPath PCOShipmentReport/SRVheader/platformServiceReference) 1-1
productIDandQty	identificatore del prodotto e relativa quantità (XPath PCOShipmentReport/invoiceInfo/invoiceInfoItem/ tracedObject/productIDandQty) 1-99 - note: <i>all'interno di un evento deve indicare la quantità effettivamente UTILIZZATA (input) o RISULTANTE (output) del lotto in conseguenza dell'evento. Cardinalità massima è 1 se @objectInstanceTypeCode='IST'</i> (XPath PCOShipmentReport/PCOshipInfo/tracedObject/productIDandQty) 1-99 - note: <i>all'interno di un evento deve indicare la quantità effettivamente UTILIZZATA (input) o RISULTANTE (output) del lotto in conseguenza dell'evento. Cardinalità massima è 1 se @objectInstanceTypeCode='IST'</i>
productOrigin	Origine del prodotto in base alle normative doganali (XPath PCOShipmentReport/invoiceInfo/invoiceInfoItem/productOrigin) 1-1
receiverParty	Dati del soggetto che riceve il documento. - tipo base: Nad, (XPath PCOShipmentReport/SRVheader/receiverParty) 1-1
refDoc	identificazione di un documento di riferimento ed eventualmente di un suo item (riga) (XPath PCOShipmentReport/invoiceInfo/invoiceInfoItem/refDoc) 0-1 (XPath PCOShipmentReport/invoiceInfo/invoiceInfoItem/ productOrigin/refDoc) 0-9 - note: <i>riferimento a documento attestante la origine</i>

	(XPath PCOShipmentReport/invoiceInfo/refDoc) 0-1 Best Practice - note: Qui è possibile identificare l'ordine che ha originato la fattura
representative	Dati del soggetto che rappresenta l'esportatore in dogana - tipo base: Nad, (XPath PCOShipmentReport/PCOshipInfo/representative) 0-1
sadRef	Riferimenti al Documento Amministrativo Unico (DAU) svincolato rilasciato dall'Autorità delle Dogane (XPath PCOShipmentReport/PCOshipInfo/sadRef) 0-1
senderParty	Dati del soggetto che invia il documento. - tipo base: Nad, (XPath PCOShipmentReport/SRVheader/senderParty) 1-1
SRVheader	testata dei documenti di supporto a Servizi di piattaforma (XPath PCOShipmentReport/SRVheader) 1-1
tracedObject	istanza o lotto di prodotto tracciato. Di solito si riferisce a un solo productID (cioè uno SKU); tuttavia, nel caso di un lotto di capi di abbigliamento, può riferirsi a più SKU che si differenziano per taglia. - tipo base: , (XPath PCOShipmentReport/invoiceInfo/invoiceInfoItem/tracedObject) 0-unbounded (XPath PCOShipmentReport/PCOshipInfo/tracedObject) 0-unbounded
trade	condizioni generali di resa della merce (XPath PCOShipmentReport/PCOshipInfo/trade) 1-1
tradeLocation	dati relativi al luogo a cui si riferiscono le condizioni di resa (Indicare almeno identificatore location o un indirizzo, città e paese) - tipo base: Nad, (XPath PCOShipmentReport/PCOshipInfo/trade/tradeLocation) 0-1 - note: indirizzo del luogo di applicazione INCOTERM
transportRouteInfo	Informazioni ad uso doganale sul trasporto relativamente ad una zona di transito della spedizione (XPath PCOShipmentReport/PCOshipInfo/transportRouteInfo) 0-99

2.2.2 Elementi semplici (Basic Business Information Entities)

Sono elementi semplici gli elementi il cui contenuto è caratterizzato da un data type e da un dominio di valori. Gli elementi semplici sono ordinati alfabeticamente.

additionalIdentifier	codice identificativo aggiuntivo della Parte in causa (Cliente, Fornitore, Destinatario merce ecc.), ad esempio per registri delle dogane o altri registri - tipo base: string, lunghezza max: 15, (XPath PCOShipmentReport/PCOshipInfo/exporter/additionalIdentifier) 0-9 - note: Se disponibile, indicare il codice REX - identificatore nel sistema europeo degli Esportatori registrati (numberingOrg='REX') (XPath PCOShipmentReport/PCOshipInfo/buyer/additionalIdentifier) 0-9 Best Practice - note: identificatori ad esempio per registri esportazioni, come MID (Manufacturer Identification Code), REX (identificatore nel registro esportatori) (XPath PCOShipmentReport/PCOshipInfo/accountingSupplier/additionalIdentifier) 0-9 - note: Se disponibile, indicare il codice REX - identificatore nel sistema europeo degli Esportatori registrati (numberingOrg='REX')
amount	importo della riga documento (solitamente prezzo netto x quantità) - tipo base: decimal, min incluso: 0, cifre decimali: 2, (XPath PCOShipmentReport/invoiceInfo/invoiceInfoItem/amount) 1-1
authExporterFlag	Indica se il fornitore è un Esportatore autorizzato dall'Autorità Doganale (valore 'true') o no (valore 'false') - tipo base: boolean, (XPath PCOShipmentReport/PCOshipInfo/exporter/authExporterFlag) 0-1 (XPath PCOShipmentReport/PCOshipInfo/accountingSupplier/authExporterFlag) 0-1
@authorizationNumber	Numero di autorizzazione - tipo base: string, (XPath PCOShipmentReport/PCOshipInfo/exporter/authExporterFlag/@authorizationN

	<p>umber) [Optional] (XPath PCOShipmentReport/PCOshipInfo/accountingSupplier/ authExporterFlag/@authorizationNumber) [Optional]</p>
binaryObject	<p>Oggetto binario di grandi dimensioni contenente un documento allegato. E' raccomandata la codifica 'base64Binary' - tipo base: base64Binary, (XPath PCOShipmentReport/PCOshipInfo/sadRef/attachment/binaryObject) 0-1 (XPath PCOShipmentReport/PCOshipInfo/eadRef/attachment/binaryObject) 0-1 (XPath PCOShipmentReport/invoiceInfo/invoiceInfo/attachment/ refDoc/attachment/binaryObject) 0-1 (XPath PCOShipmentReport/invoiceInfo/attachment/binaryObject) 0-1 (XPath PCOShipmentReport/invoiceInfo/refDoc/attachment/binaryObject) 0-1 (XPath PCOShipmentReport/invoiceInfo/invoiceInfo/attachment/ productOrigin/refDoc/attachment/binaryObject) 0-1</p>
@characterSet	<p>set di caratteri dell'oggetto binario (esempi UTF-8, UTF-16, Windows-1252, ISO-8859-7,..) - tipo base: normalizedString, (XPath PCOShipmentReport/invoiceInfo/refDoc/attachment/ binaryObject/@characterSet) [Optional] (XPath PCOShipmentReport/PCOshipInfo/sadRef/attachment/ binaryObject/@characterSet) [Optional] (XPath PCOShipmentReport/invoiceInfo/invoiceInfo/attachment/ productOrigin/refDoc/attachment/binaryObject/@characterSet) [Optional] (XPath PCOShipmentReport/invoiceInfo/attachment/ binaryObject/@characterSet) [Optional] (XPath PCOShipmentReport/invoiceInfo/invoiceInfo/attachment/ refDoc/attachment/binaryObject/@characterSet) [Optional] (XPath PCOShipmentReport/PCOshipInfo/eadRef/attachment/ binaryObject/@characterSet) [Optional]</p>
characterSetCode	<p>il set di caratteri del documento esterno (ad esempio UTF-8, UTF-16, Windows-1252, ISO-8859-7,..) - tipo base: normalizedString, (XPath PCOShipmentReport/invoiceInfo/invoiceInfo/attachment/ productOrigin/refDoc/attachment/externalReference/characterSetCode) 0-1 (XPath PCOShipmentReport/invoiceInfo/attachment/ externalReference/characterSetCode) 0-1 (XPath PCOShipmentReport/invoiceInfo/invoiceInfo/attachment/ refDoc/attachment/externalReference/characterSetCode) 0-1 (XPath PCOShipmentReport/PCOshipInfo/sadRef/attachment/ externalReference/characterSetCode) 0-1 (XPath PCOShipmentReport/PCOshipInfo/eadRef/attachment/ externalReference/characterSetCode) 0-1 (XPath PCOShipmentReport/invoiceInfo/refDoc/attachment/ externalReference/characterSetCode) 0-1</p>
city	<p>nome della città - tipo base: string, lunghezza max: 40, (XPath PCOShipmentReport/SRVheader/senderParty/city) 0-1 (XPath PCOShipmentReport/PCOshipInfo/trade/tradeLocation/city) 0-1 (XPath PCOShipmentReport/PCOshipInfo/accountingSupplier/city) 0-1 (XPath PCOShipmentReport/PCOshipInfo/consignee/city) 0-1 (XPath PCOShipmentReport/PCOshipInfo/exporter/city) 0-1 (XPath PCOShipmentReport/PCOshipInfo/buyer/city) 0-1 (XPath PCOShipmentReport/PCOshipInfo/representative/city) 0-1 (XPath PCOShipmentReport/SRVheader/receiverParty/city) 0-1</p>
@codeList	<p>specifica l'indirizzo di rete (URL) dove si trova la lista di codici usati per istanziare l'elemento - tipo base: string, lunghezza max: 255, (XPath PCOShipmentReport/note/@codeList) [Optional] - nota: deve usarsi per esplicitare (URL) la lista dei codici usati in "noteLabel" (XPath PCOShipmentReport/invoiceInfo/invoiceInfo/attachment/ refDoc/season/@codeList) [Optional] - nota: questo attributo dovrebbe essere usato o singolarmente o in abbinamento con "listName" e "listVersion" (XPath PCOShipmentReport/invoiceInfo/refDoc/season/@codeList) [Optional] - nota: questo attributo dovrebbe essere usato o singolarmente o in abbinamento con "listName" e "listVersion" (XPath</p>

	<p>PCOShipmentReport/SRVheader/platformServiceReference/platformServiceCode/@codeList) [Optional]</p> <p>- nota: indica URL della piattaforma che fornisce il servizio (XPath PCOShipmentReport/invoiceInfo/invoiceInfoItem/productOrigin/refDoc/season/@codeList) [Optional]</p> <p>- nota: questo attributo dovrebbe essere usato o singolarmente o in abbinamento con "listName" e "listVersion" (XPath PCOShipmentReport/SRVheader/platformServiceReference/serviceRequestedAction/@codeList) [Optional]</p> <p>- nota: Inserire URL della codel list delle azioni dei servizi disponibili</p>
country	<p>codice della nazione</p> <p>- tipo base: string, tabella cod.: T10 http://www.ebiz.enea.it/moda-ml/repository/codelist/draft/gc_T10.xml (XPath PCOShipmentReport/PCOshipInfo/exportCustomOffice/country) 1-1 (XPath PCOShipmentReport/PCOshipInfo/trade/tradeLocation/country) 0-1 (XPath PCOShipmentReport/PCOshipInfo/transportRouteInfo/customsTransportMeansInfo/country) 0-1</p> <p>- note: Paese di registrazione del mezzo di trasporto (XPath PCOShipmentReport/PCOshipInfo/exitCustomOffice/country) 1-1 (XPath PCOShipmentReport/PCOshipInfo/consignee/country) 0-1 (XPath PCOShipmentReport/PCOshipInfo/exporter/country) 0-1 (XPath PCOShipmentReport/PCOshipInfo/accountingSupplier/country) 0-1 (XPath PCOShipmentReport/PCOshipInfo/buyer/country) 0-1 (XPath PCOShipmentReport/PCOshipInfo/representative/country) 0-1 (XPath PCOShipmentReport/SRVheader/senderParty/country) 0-1 (XPath PCOShipmentReport/SRVheader/receiverParty/country) 0-1</p>
@currency	<p>valuta in cui e' espresso una specifico dato monetario</p> <p>- tipo base: string, tabella cod.: T9 http://www.ebiz.enea.it/moda-ml/repository/codelist/draft/gc_T9.xml (XPath PCOShipmentReport/invoiceInfo/invoiceInfoItem/price/@currency) [Optional]</p> <p>- nota: Valuta a cui si riferisce il prezzo. (XPath PCOShipmentReport/invoiceInfo/msgAmount/@currency) [Optional] (XPath PCOShipmentReport/invoiceInfo/invoiceInfoItem/amount/@currency) [Optional]</p>
customOfficeID	<p>Identificativo dell'ufficio doganale</p> <p>- tipo base: string, (XPath PCOShipmentReport/PCOshipInfo/exitCustomOffice/customOfficeID) 1-1 (XPath PCOShipmentReport/PCOshipInfo/exportCustomOffice/customOfficeID) 1-1</p>
customOfficeName	<p>denominazione dell'ufficio doganale</p> <p>- tipo base: string, (XPath PCOShipmentReport/PCOshipInfo/exitCustomOffice/customOfficeName) 0-1 (XPath PCOShipmentReport/PCOshipInfo/exportCustomOffice/customOfficeName) 0-1</p>
customsAuthCode	<p>Codice autorizzazione rilasciata al magazzino doganale</p> <p>- tipo base: string, (XPath PCOShipmentReport/PCOshipInfo/bondedWarehouse/customsAuthCode) 1-1</p>
customsClearanceDate	<p>data di svincolo della DAU, espressa in uno dei formati: AAAA-MM-GG, AAAA-MM-GG:HH-MM o AAAA-SS (cioè anno-settimana)</p> <p>- tipo base: string, (XPath PCOShipmentReport/PCOshipInfo/sadRef/customsClearanceDate) 0-1</p>
customsESDId	<p>Identificatore dello shipping dossier associato alla dichiarazione doganale e assegnato dall'Autorita' Doganale</p> <p>- tipo base: string, (XPath PCOShipmentReport/PCOshipInfo/customsESDId) 0-1</p>
customsStat	<p>codice statistico assegnato dalla dogana al prodotto specificato (codice TARIC)</p> <p>- tipo base: string, lunghezza max: 15, (XPath PCOShipmentReport/invoiceInfo/invoiceInfoItem/customsStat) 1-1</p> <p>- note: Usare codice TARIC</p>
@dateForm	<p>formato in cui è espressa la data</p> <p>- tipo base: string, tabella cod.: NT29 http://www.ebiz.enea.it/moda-ml/repository/codelist/draft/gc_NT29.xml (XPath PCOShipmentReport/SRVheader/msgDate/@dateForm) [Optional] (XPath PCOShipmentReport/invoiceInfo/refDoc/docDate/@dateForm) [Optional]</p>

	<p>(XPath PCOShipmentReport/invoiceInfo/invoiceInfo/ refDoc/docDate/@dateForm) [Optional]</p> <p>(XPath PCOShipmentReport/PCOshipInfo/sadRef/docDate/@dateForm) [Optional]</p> <p>(XPath PCOShipmentReport/invoiceInfo/msgDate/@dateForm) [Optional]</p> <p>(XPath PCOShipmentReport/invoiceInfo/invoiceInfo/ productOrigin/refDoc/docDate/@dateForm) [Optional]</p>
dept	<p>nome o codice di una unità (Divisione, Ufficio, Stabilimento)</p> <p>- tipo base: string, lunghezza max: 40,</p> <p>(XPath PCOShipmentReport/PCOshipInfo/representative/dept) 0-1</p> <p>(XPath PCOShipmentReport/PCOshipInfo/consignee/dept) 0-1</p> <p>(XPath PCOShipmentReport/PCOshipInfo/buyer/dept) 0-1</p> <p>(XPath PCOShipmentReport/PCOshipInfo/trade/tradeLocation/dept) 0-1</p> <p>(XPath PCOShipmentReport/SRVheader/senderParty/dept) 0-1</p> <p>(XPath PCOShipmentReport/PCOshipInfo/accountingSupplier/dept) 0-1</p> <p>(XPath PCOShipmentReport/PCOshipInfo/exporter/dept) 0-1</p> <p>(XPath PCOShipmentReport/SRVheader/receiverParty/dept) 0-1</p>
description	<p>descrizione in testo libero. Il contenuto dell'elemento deve essere unico, eventualmente e tradotto e ripetuto in più lingue (quindi ogni istanza ha lingua differente).</p> <p>- tipo base: string, lunghezza max: 250,</p> <p>(XPath PCOShipmentReport/invoiceInfo/invoiceInfo/description) 0-9</p> <p>- note: <i>Una sola istanza di questo elemento per ogni diverso valore dell'attributo 'ln' (lingua)</i></p> <p>(XPath PCOShipmentReport/PCOshipInfo/transportRouteInfo/ customsTransportMeansInfo/description) 0-1</p> <p>(XPath PCOShipmentReport/PCOshipInfo/bondedWarehouse/description) 0-1</p>
docDate	<p>data di emissione del documento in oggetto, espressa in uno dei formati: AAAA-MM-GG, AAAA-MM-GG:HH-MM o AAAA-SS (cioè anno-settimana)</p> <p>- tipo base: string,</p> <p>(XPath PCOShipmentReport/invoiceInfo/invoiceInfo/ refDoc/docDate) 0-1</p> <p>(XPath PCOShipmentReport/PCOshipInfo/sadRef/docDate) 0-1</p> <p>- note: <i>Data di sottomissione della DAU verso la dogana</i></p> <p>(XPath PCOShipmentReport/invoiceInfo/refDoc/docDate) 0-1</p> <p>(XPath PCOShipmentReport/invoiceInfo/invoiceInfo/ productOrigin/refDoc/docDate) 0-1</p>
docID	<p>numero identificativo del documento referenziato</p> <p>- tipo base: string, lunghezza max: 80,</p> <p>(XPath PCOShipmentReport/invoiceInfo/invoiceInfo/ productOrigin/refDoc/docID) 1-2 Best Practice</p> <p>(XPath PCOShipmentReport/invoiceInfo/refDoc/docID) 1-2 Best Practice</p> <p>(XPath PCOShipmentReport/PCOshipInfo/sadRef/docID) 0-1</p> <p>- note: <i>Identificatore interno della DAU</i></p> <p>(XPath PCOShipmentReport/invoiceInfo/invoiceInfo/ refDoc/docID) 1-2 Best Practice</p>
@docType	<p>tipo del documento cui si fa riferimento</p> <p>- tipo base: string, tabella cod.: T21</p> <p>http://www.ebiz.enea.it/moda-ml/repository/codelist/draft/gc_T21.xml</p> <p>(XPath PCOShipmentReport/invoiceInfo/invoiceInfo/ productOrigin/refDoc/@docType) [Required]</p> <p>(XPath PCOShipmentReport/invoiceInfo/refDoc/@docType) [Required]</p> <p>(XPath PCOShipmentReport/invoiceInfo/invoiceInfo/ refDoc/@docType) [Required]</p>
@email	<p>indirizzo di posta elettronica di una persona contattata</p> <p>- tipo base: string, lunghezza max: 250,</p> <p>(XPath PCOShipmentReport/SRVheader/senderParty/person/@email) [Optional]</p> <p>(XPath PCOShipmentReport/SRVheader/receiverParty/person/@email) [Optional]</p> <p>(XPath PCOShipmentReport/PCOshipInfo/consignee/person/@email) [Optional]</p> <p>(XPath PCOShipmentReport/PCOshipInfo/accountingSupplier/ person/@email) [Optional]</p> <p>(XPath PCOShipmentReport/PCOshipInfo/buyer/person/@email) [Optional]</p> <p>(XPath PCOShipmentReport/PCOshipInfo/exporter/person/@email) [Optional]</p> <p>(XPath PCOShipmentReport/PCOshipInfo/representative/ person/@email) [Optional]</p> <p>(XPath PCOShipmentReport/PCOshipInfo/trade/tradeLocation/ person/@email) [Optional]</p>
@encoding	<p>algoritmo di decodifica dell'oggetto binario</p>

	<p>- tipo base: normalizedString, (XPath PCOShipmentReport/invoiceInfo/invoiceInfo/attachment/productOrigin/refDoc/attachment/binaryObject/@encoding) [Optional] (XPath PCOShipmentReport/invoiceInfo/refDoc/attachment/binaryObject/@encoding) [Optional] (XPath PCOShipmentReport/invoiceInfo/attachment/binaryObject/@encoding) [Optional] (XPath PCOShipmentReport/invoiceInfo/invoiceInfo/attachment/refDoc/attachment/binaryObject/@encoding) [Optional] (XPath PCOShipmentReport/PCOshipInfo/sadRef/attachment/binaryObject/@encoding) [Optional] (XPath PCOShipmentReport/PCOshipInfo/eadRef/attachment/binaryObject/@encoding) [Optional]</p>
encodingCode	<p>l'algoritmo di codifica / decodifica utilizzato con l'oggetto esterno (ad esempio 'base64 Binary') - tipo base: normalizedString, (XPath PCOShipmentReport/PCOshipInfo/sadRef/attachment/externalReference/encodingCode) 0-1 (XPath PCOShipmentReport/invoiceInfo/refDoc/attachment/externalReference/encodingCode) 0-1 (XPath PCOShipmentReport/invoiceInfo/invoiceInfo/attachment/refDoc/attachment/externalReference/encodingCode) 0-1 (XPath PCOShipmentReport/invoiceInfo/attachment/externalReference/encodingCode) 0-1 (XPath PCOShipmentReport/PCOshipInfo/eadRef/attachment/externalReference/encodingCode) 0-1 (XPath PCOShipmentReport/invoiceInfo/invoiceInfo/productOrigin/refDoc/attachment/externalReference/encodingCode) 0-1</p>
ESDId	<p>Identificatore dello shipping dossier associato alla dichiarazione doganale - tipo base: string, (XPath PCOShipmentReport/PCOshipInfo/ESDId) 0-1</p>
@fax	<p>numero di fax di una persona contattata - tipo base: string, lunghezza max: 35, (XPath PCOShipmentReport/SRVheader/senderParty/person/@fax) [Optional] (XPath PCOShipmentReport/PCOshipInfo/exporter/person/@fax) [Optional] (XPath PCOShipmentReport/SRVheader/receiverParty/person/@fax) [Optional] (XPath PCOShipmentReport/PCOshipInfo/accountingSupplier/person/@fax) [Optional] (XPath PCOShipmentReport/PCOshipInfo/representative/person/@fax) [Optional] (XPath PCOShipmentReport/PCOshipInfo/buyer/person/@fax) [Optional] (XPath PCOShipmentReport/PCOshipInfo/consignee/person/@fax) [Optional] (XPath PCOShipmentReport/PCOshipInfo/trade/tradeLocation/person/@fax) [Optional]</p>
fileName	<p>nome identificativo univoco del file - tipo base: string, lunghezza max: 255, (XPath PCOShipmentReport/invoiceInfo/refDoc/attachment/fileName) 0-1 (XPath PCOShipmentReport/invoiceInfo/invoiceInfo/productOrigin/refDoc/attachment/fileName) 0-1 (XPath PCOShipmentReport/PCOshipInfo/eadRef/attachment/fileName) 0-1 (XPath PCOShipmentReport/invoiceInfo/attachment/fileName) 0-1 (XPath PCOShipmentReport/invoiceInfo/invoiceInfo/refDoc/attachment/fileName) 0-1 (XPath PCOShipmentReport/PCOshipInfo/sadRef/attachment/fileName) 0-1</p>
@format	<p>formato del contenuto binario (esempio xml, pdf, doc,...) - tipo base: string, (XPath PCOShipmentReport/invoiceInfo/attachment/binaryObject/@format) [Optional] (XPath PCOShipmentReport/PCOshipInfo/eadRef/attachment/binaryObject/@format) [Optional] (XPath PCOShipmentReport/invoiceInfo/invoiceInfo/productOrigin/refDoc/attachment/binaryObject/@format) [Optional] (XPath PCOShipmentReport/PCOshipInfo/sadRef/attachment/binaryObject/@format) [Optional] (XPath PCOShipmentReport/invoiceInfo/refDoc/attachment/binaryObject/@format) [Optional] (XPath PCOShipmentReport/invoiceInfo/invoiceInfo/refDoc/attachment/binaryObject/@format) [Optional]</p>

formatCode	<p>il formato dell'oggetto esterno (esempio xml, pdf, doc,...)</p> <p>- tipo base: normalizedString,</p> <p>(XPath PCOShipmentReport/invoiceInfo/attachment/externalReference/formatCode) 0-1</p> <p>(XPath PCOShipmentReport/invoiceInfo/refDoc/attachment/externalReference/formatCode) 0-1</p> <p>(XPath PCOShipmentReport/invoiceInfo/invoiceInfo/attachment/refDoc/attachment/externalReference/formatCode) 0-1</p> <p>(XPath PCOShipmentReport/invoiceInfo/invoiceInfo/productOrigin/refDoc/attachment/externalReference/formatCode) 0-1</p> <p>(XPath PCOShipmentReport/PCOshipInfo/eadRef/attachment/externalReference/formatCode) 0-1</p> <p>(XPath PCOShipmentReport/PCOshipInfo/sadRef/attachment/externalReference/formatCode) 0-1</p>
@geoRefSystem	<p>sistema di georeferenziazione adottato per le coordinate (ad esempio wgs84, con gradi decimali o minuti e secondi)</p> <p>- tipo base: string,</p> <p>(XPath PCOShipmentReport/PCOshipInfo/buyer/geoCoordinates/@geoRefSystem) [Optional]</p> <p>(XPath PCOShipmentReport/PCOshipInfo/accountingSupplier/geoCoordinates/@geoRefSystem) [Optional]</p> <p>(XPath PCOShipmentReport/PCOshipInfo/consignee/geoCoordinates/@geoRefSystem) [Optional]</p> <p>(XPath PCOShipmentReport/SRVheader/senderParty/geoCoordinates/@geoRefSystem) [Optional]</p> <p>(XPath PCOShipmentReport/PCOshipInfo/representative/geoCoordinates/@geoRefSystem) [Optional]</p> <p>(XPath PCOShipmentReport/PCOshipInfo/trade/tradeLocation/geoCoordinates/@geoRefSystem) [Optional]</p> <p>(XPath PCOShipmentReport/SRVheader/receiverParty/geoCoordinates/@geoRefSystem) [Optional]</p> <p>(XPath PCOShipmentReport/PCOshipInfo/exporter/geoCoordinates/@geoRefSystem) [Optional]</p>
grossWeight	<p>peso lordo, dichiarato a fini di trasporto o doganali</p> <p>- tipo base: decimal, min incluso: 0, cifre decimali: 2,</p> <p>(XPath PCOShipmentReport/PCOshipInfo/grossWeight) 0-1</p>
hashFootprint	<p>impronta ottenuta applicando un algoritmo di hash</p> <p>- tipo base: string, lunghezza max: 80,</p> <p>(XPath PCOShipmentReport/invoiceInfo/invoiceInfo/attachment/refDoc/attachment/hashFootprint) 0-1</p> <p>(XPath PCOShipmentReport/PCOshipInfo/eadRef/attachment/hashFootprint) 0-1</p> <p>(XPath PCOShipmentReport/invoiceInfo/attachment/hashFootprint) 0-1</p> <p>(XPath PCOShipmentReport/invoiceInfo/refDoc/attachment/hashFootprint) 0-1</p> <p>(XPath PCOShipmentReport/PCOshipInfo/sadRef/attachment/hashFootprint) 0-1</p> <p>(XPath PCOShipmentReport/invoiceInfo/invoiceInfo/productOrigin/refDoc/attachment/hashFootprint) 0-1</p>
@hashMethod	<p>tipo algoritmo hashing utilizzato</p> <p>- tipo base: string, lunghezza max: 80, tabella cod.: NT333</p> <p>http://www.ebiz.enea.it/moda-ml/repository/codelist/draft/gc_NT333.xml</p> <p>(XPath PCOShipmentReport/invoiceInfo/attachment/hashFootprint/@hashMethod) [Required]</p> <p>(XPath PCOShipmentReport/PCOshipInfo/eadRef/attachment/hashFootprint/@hashMethod) [Required]</p> <p>(XPath PCOShipmentReport/PCOshipInfo/sadRef/attachment/hashFootprint/@hashMethod) [Required]</p> <p>(XPath PCOShipmentReport/invoiceInfo/invoiceInfo/productOrigin/refDoc/attachment/hashFootprint/@hashMethod) [Required]</p> <p>(XPath PCOShipmentReport/invoiceInfo/invoiceInfo/refDoc/attachment/hashFootprint/@hashMethod) [Required]</p> <p>(XPath PCOShipmentReport/invoiceInfo/refDoc/attachment/hashFootprint/@hashMethod) [Required]</p>
id	<p>codice identificativo primario di una Parte; si consiglia di utilizzare un numero EORI (con @numberingOrg= "EO") o il formato: codice nazione (ISO 3166) + codice tributario nazionale (ad es. partita IVA) con @numberingOrg= "MF"</p> <p>- tipo base: string, lunghezza max: 15,</p> <p>(XPath PCOShipmentReport/PCOshipInfo/buyer/id) 1-1</p> <p>(XPath PCOShipmentReport/PCOshipInfo/accountingSupplier/id) 1-1</p>

	<p>- note: Usare il codice EORI come identificatore (numberingOrg='EO') (XPath PCOShipmentReport/SRVheader/senderParty/id) 1-1 (XPath PCOShipmentReport/SRVheader/receiverParty/id) 1-1 (XPath PCOShipmentReport/PCOshipInfo/representative/id) 1-1</p> <p>- note: Codice fiscale o partita IVA (numberingOrg='MF') o identificativo dell'esportatore e iscritto all'albo nazionale degli spedizionieri doganali (numberingOrg='CBR'), preceduto dal codice del Paese che ha rilasciato il predetto identificativo. (XPath PCOShipmentReport/PCOshipInfo/exporter/id) 1-1</p> <p>- note: Usare il codice EORI come identificatore (numberingOrg='EO') (XPath PCOShipmentReport/PCOshipInfo/consignee/id) 0-1</p>
@idQualifier	<p>Qualificatore che distingue l'identificativo. - tipo base: string, (XPath PCOShipmentReport/PCOshipInfo/buyer/additionalIdentifier/@idQualifier) [Optional]</p> <p>- nota: questo attributo va utilizzato nel caso che numberingOrg non sia sufficiente o adeguito a indicare la natura dell'identificatore (XPath PCOShipmentReport/PCOshipInfo/accountingSupplier/additionalIdentifier/@idQualifier) [Optional]</p> <p>- nota: questo attributo va utilizzato nel caso che numberingOrg non sia sufficiente o adeguito a indicare la natura dell'identificatore (XPath PCOShipmentReport/PCOshipInfo/exporter/additionalIdentifier/@idQualifier) [Optional]</p> <p>- nota: questo attributo va utilizzato nel caso che numberingOrg non sia sufficiente o adeguito a indicare la natura dell'identificatore</p>
incoTerm	<p>specificazione dei termini di consegna (INCOTERMS) - tipo base: string, tabella cod.: T3 http://www.ebiz.enea.it/moda-ml/repository/codelist/draft/gc_T3.xml (XPath PCOShipmentReport/PCOshipInfo/trade/incoTerm) 1-1</p>
incoTermText	<p>testo libero che specifica i termini di resa (incoterm, località) - tipo base: string, lunghezza max: 250, (XPath PCOShipmentReport/PCOshipInfo/trade/incoTermText) 1-1</p>
@isURL	<p>indica se l'elemento a cui si riferisce e' un URL (true) oppure no (false) - tipo base: boolean, (XPath PCOShipmentReport/invoiceInfo/invoiceInfo/externalReference/uri/@isURL) [Optional] [Default= true]</p> <p>- nota: l'uso di URL è raccomandato (XPath PCOShipmentReport/PCOshipInfo/eadRef/attachment/externalReference/uri/@isURL) [Optional] [Default= true]</p> <p>- nota: l'uso di URL è raccomandato (XPath PCOShipmentReport/invoiceInfo/invoiceInfo/externalReference/uri/@isURL) [Optional] [Default= true]</p> <p>- nota: l'uso di URL è raccomandato (XPath PCOShipmentReport/PCOshipInfo/sadRef/attachment/externalReference/uri/@isURL) [Optional] [Default= true]</p> <p>- nota: l'uso di URL è raccomandato (XPath PCOShipmentReport/invoiceInfo/refDoc/attachment/blockChainReference/uri/@isURL) [Optional] [Default= true]</p> <p>- nota: l'uso di URL è raccomandato (XPath PCOShipmentReport/invoiceInfo/attachment/externalReference/uri/@isURL) [Optional] [Default= true]</p> <p>- nota: l'uso di URL è raccomandato (XPath PCOShipmentReport/PCOshipInfo/eadRef/attachment/blockChainReference/uri/@isURL) [Optional] [Default= true]</p> <p>- nota: l'uso di URL è raccomandato (XPath PCOShipmentReport/PCOshipInfo/sadRef/attachment/blockChainReference/uri/@isURL) [Optional] [Default= true]</p> <p>- nota: l'uso di URL è raccomandato (XPath PCOShipmentReport/invoiceInfo/invoiceInfo/productOrigin/refDoc/attachment/blockChainReference/uri/@isURL) [Optional] [Default= true]</p> <p>- nota: l'uso di URL è raccomandato (XPath PCOShipmentReport/invoiceInfo/attachment/</p>

	<p>blockChainReference/uri/@isURL) [Optional] [Default= true] - nota: l'uso di URL è raccomandato (XPath PCOShipmentReport/invoiceInfo/invoiceInfo/oltem/productOrigin/refDoc/attachment/externalReference/uri/@isURL) [Optional] [Default= true] - nota: l'uso di URL è raccomandato</p>
itemID	<p>numero che contraddistingue la riga/item del documento in oggetto - tipo base: string, lunghezza max: 40, (XPath PCOShipmentReport/invoiceInfo/invoiceInfo/oltem/itemID) 1-1 Best Practice - note: Questo elemento puo' essere usato per indicare l'ordine che ha originato la fattura (XPath PCOShipmentReport/invoiceInfo/invoiceInfo/oltem/productOrigin/refDoc/itemID) 0-1 (XPath PCOShipmentReport/invoiceInfo/invoiceInfo/oltem/refDoc/itemID) 0-1 (XPath PCOShipmentReport/invoiceInfo/refDoc/itemID) 0-1</p>
legalName	<p>ragione sociale - tipo base: string, lunghezza max: 250, (XPath PCOShipmentReport/PCOshipInfo/exporter/legalName) 0-1 (XPath PCOShipmentReport/PCOshipInfo/accountingSupplier/legalName) 0-1 (XPath PCOShipmentReport/PCOshipInfo/trade/tradeLocation/legalName) 0-1 (XPath PCOShipmentReport/SRVheader/receiverParty/legalName) 0-1 (XPath PCOShipmentReport/PCOshipInfo/buyer/legalName) 0-1 (XPath PCOShipmentReport/PCOshipInfo/representative/legalName) 0-1 (XPath PCOShipmentReport/SRVheader/senderParty/legalName) 0-1 (XPath PCOShipmentReport/PCOshipInfo/consignee/legalName) 0-1</p>
@listName	<p>il nome della lista di codici usati per istanziare l'elemento (può avere intento descrittivo , p.es. 'tecnologie di stampa', oppure non averlo, ad es. 'T264') - tipo base: string, lunghezza max: 40, (XPath PCOShipmentReport/invoiceInfo/invoiceInfo/oltem/refDoc/season/@listName) [Optional] - nota: questo attributo dovrebbe essere usato sempre in abbinamento a "numberingOrg" (XPath PCOShipmentReport/invoiceInfo/refDoc/season/@listName) [Optional] - nota: questo attributo dovrebbe essere usato sempre in abbinamento a "numberingOrg" (XPath PCOShipmentReport/invoiceInfo/invoiceInfo/oltem/productOrigin/refDoc/season/@listName) [Optional] - nota: questo attributo dovrebbe essere usato sempre in abbinamento a "numberingOrg"</p>
@listVersion	<p>specifica la versione della lista di codici usati per istanziare l'elemento - tipo base: string, lunghezza max: 6, (XPath PCOShipmentReport/invoiceInfo/refDoc/season/@listVersion) [Optional] - nota: questo attributo dovrebbe essere usato sempre in abbinamento a "numberingOrg" e "listName" (XPath PCOShipmentReport/invoiceInfo/invoiceInfo/oltem/refDoc/season/@listVersion) [Optional] - nota: questo attributo dovrebbe essere usato sempre in abbinamento a "numberingOrg" e "listName" (XPath PCOShipmentReport/invoiceInfo/invoiceInfo/oltem/productOrigin/refDoc/season/@listVersion) [Optional] - nota: questo attributo dovrebbe essere usato sempre in abbinamento a "numberingOrg" e "listName"</p>
@ln	<p>Codice lingua. - tipo base: string, tabella cod.: NT60 http://www.ebiz.enea.it/moda-ml/repository/codelist/draft/gc_NT60.xml (XPath PCOShipmentReport/PCOshipInfo/bondedWarehouse/description/@ln) [Optional] (XPath PCOShipmentReport/PCOshipInfo/transportRouteInfo/customsTransportMeansInfo/description/@ln) [Optional] (XPath PCOShipmentReport/invoiceInfo/invoiceInfo/oltem/description/@ln) [Optional]</p>
location	<p>specificazione di luogo. Può essere rappresentato da un codice identificativo (preferibile) o un breve testo (sconsigliato). Ad esempio un codice GS1-GLN, che richiede di assegnare il valore "GLN" all'attributo@LRI. - tipo base: string, lunghezza max: 128, (XPath PCOShipmentReport/PCOshipInfo/trade/location) 0-1</p>

	<p>- note: <i>codifica numerica del luogo di applicazione INCOTERM</i> (XPath PCOShipmentReport/PCOshipInfo/trade/tradeLocation/location) 0-1</p> <p>- note: <i>Utilizza questo elemento per specificare un ID numerico della posizione, ad esempio un codice GLN (in questo caso @LRI='GLN')</i> (XPath PCOShipmentReport/PCOshipInfo/bondedWarehouse/location) 1-1</p> <p>- note: <i>Codice che identifica il luogo e che viene rilasciato dall'agenzia delle dogane dopo che l'esportatore ne ha fatto richiesta (@LRI = 'NCA')</i></p>
@logo	<p>logo aziendale (URL dell'immagine in formato jpg o gif). Si raccomanda che l'immagine non ecceda i 640 pixel di larghezza.</p> <p>- tipo base: string, lunghezza max: 255, (XPath PCOShipmentReport/PCOshipInfo/buyer/@logo) [Optional]</p>
@LRI	<p>emittente dell'identificatore (o sistema di identificazione) di una località.</p> <p>- tipo base: string, tabella cod.: NT3 http://www.ebiz.enea.it/moda-ml/repository/codelist/draft/gc_NT3.xml (XPath PCOShipmentReport/PCOshipInfo/trade/location/@LRI) [Optional] (XPath PCOShipmentReport/PCOshipInfo/trade/tradeLocation/location/@LRI) [Optional] (XPath PCOShipmentReport/PCOshipInfo/bondedWarehouse/location/@LRI) [Optional]</p>
made	<p>specifica la nazione in cui il bene è stato prodotto</p> <p>- tipo base: string, tabella cod.: T10 http://www.ebiz.enea.it/moda-ml/repository/codelist/draft/gc_T10.xml (XPath PCOShipmentReport/invoiceInfo/invoiceInfoItem/productOrigin/made) 1-1</p>
@mime	<p>tipo mime dell'oggetto binario</p> <p>- tipo base: normalizedString, (XPath PCOShipmentReport/invoiceInfo/refDoc/attachment/binaryObject/@mime) [Optional] (XPath PCOShipmentReport/invoiceInfo/attachment/binaryObject/@mime) [Optional] (XPath PCOShipmentReport/PCOshipInfo/eadRef/attachment/binaryObject/@mime) [Optional] (XPath PCOShipmentReport/invoiceInfo/invoiceInfoItem/productOrigin/refDoc/attachment/binaryObject/@mime) [Optional] (XPath PCOShipmentReport/invoiceInfo/invoiceInfoItem/refDoc/attachment/binaryObject/@mime) [Optional] (XPath PCOShipmentReport/PCOshipInfo/sadRef/attachment/binaryObject/@mime) [Optional]</p>
mimeCode	<p>tipo mime dell'oggetto esterno</p> <p>- tipo base: normalizedString, (XPath PCOShipmentReport/invoiceInfo/invoiceInfoItem/productOrigin/refDoc/attachment/externalReference/mimeCode) 0-1 Best Practice (XPath PCOShipmentReport/invoiceInfo/invoiceInfoItem/refDoc/attachment/externalReference/mimeCode) 0-1 Best Practice (XPath PCOShipmentReport/invoiceInfo/attachment/externalReference/mimeCode) 0-1 Best Practice (XPath PCOShipmentReport/PCOshipInfo/eadRef/attachment/externalReference/mimeCode) 0-1 Best Practice (XPath PCOShipmentReport/invoiceInfo/refDoc/attachment/externalReference/mimeCode) 0-1 Best Practice (XPath PCOShipmentReport/PCOshipInfo/sadRef/attachment/externalReference/mimeCode) 0-1 Best Practice</p>
MRN	<p>Numero di riferimento del movimento (MRN) assegnato dall'autorità doganale alla dichiarazione doganale</p> <p>- tipo base: string, (XPath PCOShipmentReport/PCOshipInfo/MRN) 0-1</p>
msgAmount	<p>importo totale del documento</p> <p>- tipo base: decimal, min incluso: 0, cifre decimali: 2, (XPath PCOShipmentReport/invoiceInfo/msgAmount) 1-1</p>
msgCurrency	<p>valuta in cui sono espressi gli importi del documento</p> <p>- tipo base: string, tabella cod.: T9 http://www.ebiz.enea.it/moda-ml/repository/codelist/draft/gc_T9.xml (XPath PCOShipmentReport/invoiceInfo/msgCurrency) 0-1</p> <p>- note: <i>Valuta usata nella fattura</i></p>

msgDate	<p>data di emissione del presente messaggio (documento xml), espressa in uno dei formati: AAAA-MM-GG, AAAA-MM-GG:HH-MM o AAAA-SS (cioè anno-settimana)</p> <p>- tipo base: string, (XPath PCOShipmentReport/SRVheader/msgDate) 0-1 (XPath PCOShipmentReport/invoiceInfo/msgDate) 1-1 - note: <i>Data di emissione della fattura</i></p>
msgID	<p>chiave identificativa univoca del documento di business nel sistema informativo della Parte emittente. Mantiene il medesimo valore In caso di più spedizioni del medesimo documento di business.</p> <p>- tipo base: string, lunghezza max: 35, (XPath PCOShipmentReport/SRVheader/msgID) 0-1 (XPath PCOShipmentReport/invoiceInfo/msgID) 1-1 - note: <i>Identificativo fattura</i></p>
natureOfTransaction	<p>Natura della transazione di business (ad esempio indicata nella dichiarazione doganale).</p> <p>- tipo base: string, tabella cod.: NT331 http://www.ebiz.enea.it/moda-ml/repository/codelist/draft/gc_NT331.xml (XPath PCOShipmentReport/invoiceInfo/natureOfTransaction) 1-1</p>
netWeight	<p>peso netto dichiarato a fini di trasporto o doganali</p> <p>- tipo base: decimal, min incluso: 0, cifre decimali: 2, (XPath PCOShipmentReport/PCOshipInfo/netWeight) 0-1 (XPath PCOShipmentReport/invoiceInfo/invoiceInfoItem/netWeight) 0-1 - note: <i>Indicare il peso in chilogrammi (attributo uom='KGM')</i></p>
note	<p>nota in testo libero o strutturata (computer processing). Per strutturare la nota si devono usare gli attributi "noteLabel" e "codelist"</p> <p>- tipo base: string, lunghezza max: 350, (XPath PCOShipmentReport/note) 0-9</p>
@noteLabel	<p>qualificatore dell'argomento di una nota</p> <p>- tipo base: string, lunghezza max: 35, (XPath PCOShipmentReport/note/@noteLabel) [Optional] - nota: <i>deve usarsi per qualificare l'argomento della nota</i></p>
@numberingOrg	<p>organizzazione che ha creato la codifica o immatricolazione in oggetto</p> <p>- tipo base: string, tabella cod.: NT6 http://www.ebiz.enea.it/moda-ml/repository/codelist/draft/gc_NT6.xml (XPath PCOShipmentReport/note/@numberingOrg) [Optional] - nota: <i>deve usarsi per esplicitare la organizzazione che creato la lista dei codici usati in "noteLabel"</i> (XPath PCOShipmentReport/SRVheader/receiverParty/id/@numberingOrg) [Optional] (XPath PCOShipmentReport/PCOshipInfo/buyer/id/@numberingOrg) [Optional] (XPath PCOShipmentReport/invoiceInfo/invoiceInfoItem/refDoc/attachment/fileName/@numberingOrg) [Optional] (XPath PCOShipmentReport/invoiceInfo/refDoc/docID/@numberingOrg) [Optional] - nota: <i>qui si può specificare quale numerazione è usata per identificare il documento (es.: del Cliente, del Fornitore, ..)</i> (XPath PCOShipmentReport/PCOshipInfo/representative/id/@numberingOrg) [Optional] (XPath PCOShipmentReport/invoiceInfo/invoiceInfoItem/productOrigin/refDoc/attachment/fileName/@numberingOrg) [Optional] (XPath PCOShipmentReport/SRVheader/senderParty/id/@numberingOrg) [Optional] (XPath PCOShipmentReport/PCOshipInfo/accountingSupplier/additionalIdentifier/@numberingOrg) [Optional] - nota: <i>qui deve specificarsi il soggetto che ha assegnato il codice</i> (XPath PCOShipmentReport/PCOshipInfo/accountingSupplier/id/@numberingOrg) [Optional] (XPath PCOShipmentReport/invoiceInfo/invoiceInfoItem/productOrigin/refDoc/season/@numberingOrg) [Optional] - nota: <i>questo attributo dovrebbe essere usato o singolarmente o in abbinamento con "listName" e "listVersion"</i> (XPath PCOShipmentReport/invoiceInfo/refDoc/season/@numberingOrg) [Optional] - nota: <i>questo attributo dovrebbe essere usato o singolarmente o in abbinamento con "listName" e "listVersion"</i> (XPath PCOShipmentReport/invoiceInfo/refDoc/attachment/fileName/@numberingOrg) [Optional] (XPath PCOShipmentReport/invoiceInfo/invoiceInfoItem/refDoc/docID/@numberingOrg) [Optional] - nota: <i>qui si può specificare quale numerazione è usata per identificare il documento (es.: del Cliente, del Fornitore, ..)</i></p>

	<p>(XPath PCOShipmentReport/PCOshipInfo/eadRef/attachment/fileName/@numberingOrg) [Optional]</p> <p>(XPath PCOShipmentReport/PCOshipInfo/consignee/id/@numberingOrg) [Optional]</p> <p>(XPath PCOShipmentReport/PCOshipInfo/sadRef/attachment/fileName/@numberingOrg) [Optional]</p> <p>(XPath PCOShipmentReport/invoiceInfo/invoiceInfoItem/productOrigin/refDoc/docID/@numberingOrg) [Optional]</p> <p>- nota: qui si può specificare quale numerazione è usata per identificare il documento (es.: del Cliente, del Fornitore, ..)</p> <p>(XPath PCOShipmentReport/PCOshipInfo/packageN/@numberingOrg) [Optional]</p> <p>(XPath PCOShipmentReport/PCOshipInfo/buyer/additionalIdentifier/@numberingOrg) [Optional]</p> <p>- nota: qui deve specificarsi il soggetto che ha assegnato il codice</p> <p>(XPath PCOShipmentReport/invoiceInfo/invoiceInfoItem/refDoc/season/@numberingOrg) [Optional]</p> <p>- nota: questo attributo dovrebbe essere usato o singolarmente o in abbinamento con "listName" e "listVersion"</p> <p>(XPath PCOShipmentReport/PCOshipInfo/exporter/additionalIdentifier/@numberingOrg) [Optional]</p> <p>- nota: qui deve specificarsi il soggetto che ha assegnato il codice</p> <p>(XPath PCOShipmentReport/PCOshipInfo/exporter/id/@numberingOrg) [Optional]</p> <p>(XPath PCOShipmentReport/PCOshipInfo/sadRef/docID/@numberingOrg) [Optional]</p> <p>- nota: qui si può specificare quale numerazione è usata per identificare il documento (es.: del Cliente, del Fornitore, ..)</p> <p>(XPath PCOShipmentReport/invoiceInfo/attachment/fileName/@numberingOrg) [Optional]</p>
objectID	<p>Identificatore dell'oggetto</p> <p>- tipo base: string,</p> <p>(XPath PCOShipmentReport/PCOshipInfo/tracedObject/objectInstanceIdentification/objectID) 1-9</p> <p>- note: più valori di objectID sono consentiti per diverse rappresentazioni dello stesso oggetto che devono differire per il valore di schemeID. Nelle transazioni di tracciabilità deve esserci almeno il codice UNIVOCO assegnato dalla piattaforma (ad es. TRN)</p> <p>(XPath PCOShipmentReport/invoiceInfo/invoiceInfoItem/tracedObject/objectInstanceIdentification/objectID) 1-9</p> <p>- note: più valori di objectID sono consentiti per diverse rappresentazioni dello stesso oggetto che devono differire per il valore di schemeID. Nelle transazioni di tracciabilità deve esserci almeno il codice UNIVOCO assegnato dalla piattaforma (ad es. TRN)</p>
@objectInstanceTypeCode	<p>codice che identifica il tipo di istanza dell'oggetto</p> <p>- tipo base: string, tabella cod.: NT202</p> <p>http://www.ebiz.enea.it/moda-ml/repository/codelist/draft/gc_NT202.xml</p> <p>(XPath PCOShipmentReport/invoiceInfo/invoiceInfoItem/tracedObject/@objectInstanceTypeCode) [Required]</p> <p>(XPath PCOShipmentReport/PCOshipInfo/tracedObject/@objectInstanceTypeCode) [Required]</p> <p>(XPath PCOShipmentReport/invoiceInfo/invoiceInfoItem/tracedObject/objectInstanceIdentification/@objectInstanceTypeCode) [Required]</p> <p>(XPath PCOShipmentReport/PCOshipInfo/tracedObject/objectInstanceIdentification/@objectInstanceTypeCode) [Required]</p>
objectTypeCode	<p>codice che identifica il tipo di oggetto</p> <p>- tipo base: string, tabella cod.: T302</p> <p>http://www.ebiz.enea.it/moda-ml/repository/codelist/draft/gc_T302.xml</p> <p>(XPath PCOShipmentReport/PCOshipInfo/tracedObject/objectTypeCode) 1-1</p> <p>(XPath PCOShipmentReport/invoiceInfo/invoiceInfoItem/tracedObject/objectTypeCode) 1-1</p>
@packageContainerN	<p>riferimento al collo esterno in cui questo collo è contenuto</p> <p>- tipo base: string, lunghezza max: 40,</p> <p>(XPath PCOShipmentReport/PCOshipInfo/packageN/@packageContainerN) [Optional]</p>
packageN	<p>numero di matricola usato per identificare un collo di trasporto</p> <p>- tipo base: string, lunghezza max: 40,</p> <p>(XPath PCOShipmentReport/PCOshipInfo/packageN) 0-unbounded</p>
packageQty	<p>quantità dei colli specificati</p> <p>- tipo base: positiveInteger,</p> <p>(XPath PCOShipmentReport/PCOshipInfo/packageQty) 1-1</p>

PCOID	<p>Identificatore del certificato di origine preferenziale (PCO) - tipo base: string, (XPath PCOShipmentReport/PCOshipInfo/PCOID) 0-1</p>
person	<p>nome di una persona (ad esempio persona di riferimento all'interno di una organizzazione) - tipo base: string, lunghezza max: 40, (XPath PCOShipmentReport/PCOshipInfo/buyer/person) 0-1 (XPath PCOShipmentReport/SRVheader/receiverParty/person) 0-1 (XPath PCOShipmentReport/PCOshipInfo/exporter/person) 0-1 (XPath PCOShipmentReport/PCOshipInfo/accountingSupplier/person) 0-1 (XPath PCOShipmentReport/PCOshipInfo/consignee/person) 0-1 (XPath PCOShipmentReport/SRVheader/senderParty/person) 0-1 (XPath PCOShipmentReport/PCOshipInfo/representative/person) 0-1 (XPath PCOShipmentReport/PCOshipInfo/trade/tradeLocation/person) 0-1</p>
@phone	<p>numero di telefono di una persona contattata - tipo base: string, lunghezza max: 35, (XPath PCOShipmentReport/PCOshipInfo/trade/tradeLocation/person/@phone) [Optional] (XPath PCOShipmentReport/SRVheader/receiverParty/person/@phone) [Optional] (XPath PCOShipmentReport/PCOshipInfo/exporter/person/@phone) [Optional] (XPath PCOShipmentReport/PCOshipInfo/representative/person/@phone) [Optional] (XPath PCOShipmentReport/PCOshipInfo/consignee/person/@phone) [Optional] (XPath PCOShipmentReport/SRVheader/senderParty/person/@phone) [Optional] (XPath PCOShipmentReport/PCOshipInfo/accountingSupplier/person/@phone) [Optional] (XPath PCOShipmentReport/PCOshipInfo/buyer/person/@phone) [Optional]</p>
platformServiceCode	<p>codice del servizio disponibile - tipo base: string, tabella cod.: TRK01 http://www.ebiz.enea.it/moda-ml/repository/codelist/draft/gc_TRK01.xml (XPath PCOShipmentReport/SRVheader/platformServiceReference/platformServiceCode) 1-1</p>
postCode	<p>codice postale - tipo base: string, lunghezza max: 10, (XPath PCOShipmentReport/SRVheader/senderParty/postCode) 0-1 (XPath PCOShipmentReport/PCOshipInfo/consignee/postCode) 0-1 (XPath PCOShipmentReport/PCOshipInfo/trade/tradeLocation/postCode) 0-1 (XPath PCOShipmentReport/SRVheader/receiverParty/postCode) 0-1 (XPath PCOShipmentReport/PCOshipInfo/buyer/postCode) 0-1 (XPath PCOShipmentReport/PCOshipInfo/accountingSupplier/postCode) 0-1 (XPath PCOShipmentReport/PCOshipInfo/exporter/postCode) 0-1 (XPath PCOShipmentReport/PCOshipInfo/representative/postCode) 0-1</p>
price	<p>prezzo unitario dell'articolo, dell'oggetto o del servizio specificato - tipo base: decimal, min incluso: 0, cifre decimali: 4, (XPath PCOShipmentReport/invoiceInfo/invoiceInfoItem/price) 1-1</p>
@priceQualifier	<p>tipo di prezzo con riferimento a sconti e tasse - tipo base: string, tabella cod.: NT20 http://www.ebiz.enea.it/moda-ml/repository/codelist/draft/gc_NT20.xml (XPath PCOShipmentReport/invoiceInfo/invoiceInfoItem/price/@priceQualifier) [Optional] [Default= NET]</p>
qty	<p>quantità netta dell'articolo o dell'oggetto correlato, qualificata dalla funzione del documento e dal contesto - tipo base: decimal, min incluso: 0, cifre decimali: 2, (XPath PCOShipmentReport/PCOshipInfo/tracedObject/productIDandQty/qty) 0-2 - note: <i>quantità del prodotto, identificato da uniqueProductID. Questo elemento può avere due istanze solo se le unità di misura sono diverse.</i> (XPath PCOShipmentReport/invoiceInfo/invoiceInfoItem/tracedObject/productIDandQty/qty) 0-2 - note: <i>quantità del prodotto, identificato da uniqueProductID. Questo elemento può avere due istanze solo se le unità di misura sono diverse.</i> (XPath PCOShipmentReport/invoiceInfo/invoiceInfoItem/qty) 1-2 - note: <i>Questo elemento può avere due istanze solo nel caso di diversa unità di misura</i></p>

@role	<p>qualificatore del ruolo della Terza Parte</p> <ul style="list-style-type: none"> - tipo base: string, tabella cod.: NT2 http://www.ebiz.enea.it/moda-ml/repository/codelist/draft/gc_NT2.xml (XPath PCOShipmentReport/SRVheader/senderParty/@role) [Optional] - nota: L'uso di questo attributo è obbligatorio quando l'elemento a cui e' associato ha come padre TRCHeader (XPath PCOShipmentReport/SRVheader/receiverParty/@role) [Optional] - nota: L'uso di questo attributo è obbligatorio quando l'elemento a cui e' associato ha come padre TRCHeader.
@schemeID	<p>identificatore di uno schema di identificazione</p> <ul style="list-style-type: none"> - tipo base: string, (XPath PCOShipmentReport/invoiceInfo/invoiceInfo/attachment/hashFootprint/@schemeID) [Optional] - nota: specificare per quale sistema questa impronta hash potrebbe essere utilizzata come identificatore (ad esempio sistema HDFS..) (XPath PCOShipmentReport/invoiceInfo/invoiceInfo/customsStat/@schemeID) [Optional] [Default= TARIC] - nota: Di default il valore sarebbe TARIC, altri schemi di codifica differenti debbono essere indicati (XPath PCOShipmentReport/invoiceInfo/invoiceInfo/tracedObject/productIDandQty/uniqueProductID/@schemeID) [Required] (XPath PCOShipmentReport/PCOshipInfo/sadRef/attachment/hashFootprint/@schemeID) [Optional] - nota: specificare per quale sistema questa impronta hash potrebbe essere utilizzata come identificatore (ad esempio sistema HDFS..) (XPath PCOShipmentReport/invoiceInfo/refDoc/attachment/hashFootprint/@schemeID) [Optional] - nota: specificare per quale sistema questa impronta hash potrebbe essere utilizzata come identificatore (ad esempio sistema HDFS..) (XPath PCOShipmentReport/invoiceInfo/invoiceInfo/tracedObject/objectInstanceIdentification/objectID/@schemeID) [Required] (XPath PCOShipmentReport/invoiceInfo/invoiceInfo/productOrigin/refDoc/attachment/hashFootprint/@schemeID) [Optional] - nota: specificare per quale sistema questa impronta hash potrebbe essere utilizzata come identificatore (ad esempio sistema HDFS..) (XPath PCOShipmentReport/PCOshipInfo/leadRef/attachment/hashFootprint/@schemeID) [Optional] - nota: specificare per quale sistema questa impronta hash potrebbe essere utilizzata come identificatore (ad esempio sistema HDFS..) (XPath PCOShipmentReport/PCOshipInfo/tracedObject/productIDandQty/uniqueProductID/@schemeID) [Required] (XPath PCOShipmentReport/PCOshipInfo/tracedObject/objectInstanceIdentification/objectID/@schemeID) [Required] (XPath PCOShipmentReport/invoiceInfo/attachment/hashFootprint/@schemeID) [Optional] - nota: specificare per quale sistema questa impronta hash potrebbe essere utilizzata come identificatore (ad esempio sistema HDFS..)
seal	<p>Sigillo dogana</p> <ul style="list-style-type: none"> - tipo base: string, (XPath PCOShipmentReport/PCOshipInfo/seal) 0-99
season	<p>stagione di vendita, composta da: stagione (1 crt) + anno (4 crt) - stagione: P/E=1 A/I=2 P=3-E=4 A=5 I=6; per più di quattro stagioni usare sequenza alfabetica: 1a stagione =A 2a stagione=B etc.etc.</p> <ul style="list-style-type: none"> - tipo base: string, lunghezza max: 15, (XPath PCOShipmentReport/invoiceInfo/invoiceInfo/attachment/refDoc/season) 0-1 - note: qui indica la stagione a cui appartiene il documento in oggetto (XPath PCOShipmentReport/invoiceInfo/invoiceInfo/productOrigin/refDoc/season) 0-1 - note: qui indica la stagione a cui appartiene il documento in oggetto (XPath PCOShipmentReport/invoiceInfo/refDoc/season) 0-1 - note: qui indica la stagione a cui appartiene il documento in oggetto
@sender	<p>qualificatore che distingue la Parte che spedisce il documento</p> <ul style="list-style-type: none"> - tipo base: boolean, (XPath PCOShipmentReport/PCOshipInfo/buyer/@sender) [Optional] - nota: L'uso di questo attributo è obbligatorio quando si vuole usare lo STYLESHEET (XPath PCOShipmentReport/SRVheader/receiverParty/@sender) [Optional]

	<p>- nota: L'uso di questo attributo è obbligatorio quando si vuole usare lo STYLESHEET. (XPath PCOShipmentReport/SRVheader/senderParty/@sender) [Optional]</p> <p>- nota: L'uso di questo attributo è obbligatorio quando si vuole usare lo STYLESHEET.</p>
serviceRequestedAction	<p>azione richiesta al servizio</p> <p>- tipo base: string, tabella cod.: TRK02 http://www.ebiz.enea.it/moda-ml/repository/codelist/draft/gc_TRK02.xml (XPath PCOShipmentReport/SRVheader/platformServiceReference/serviceRequestedAction) 1-1</p>
serviceTicketID	<p>identificatore del ticket relativo al servizio</p> <p>- tipo base: string, (XPath PCOShipmentReport/SRVheader/platformServiceReference/serviceTicketID) 0-1</p> <p>- note: <i>obbligatorio dopo attivazione</i></p>
shipmentID	<p>Identificatore assegnato alla spedizione dall'operatore logistico</p> <p>- tipo base: string, (XPath PCOShipmentReport/PCOshipInfo/shipmentID) 0-1</p>
street	<p>via e numero civico di una locazione</p> <p>- tipo base: string, lunghezza max: 80, (XPath PCOShipmentReport/PCOshipInfo/exporter/street) 0-1 (XPath PCOShipmentReport/PCOshipInfo/representative/street) 0-1 (XPath PCOShipmentReport/PCOshipInfo/accountingSupplier/street) 0-1 (XPath PCOShipmentReport/SRVheader/senderParty/street) 0-1 (XPath PCOShipmentReport/PCOshipInfo/trade/tradeLocation/street) 0-1 (XPath PCOShipmentReport/PCOshipInfo/buyer/street) 0-1 (XPath PCOShipmentReport/SRVheader/receiverParty/street) 0-1 (XPath PCOShipmentReport/PCOshipInfo/consignee/street) 0-1</p>
subCountry	<p>sigla o codice della provincia (sub-country)</p> <p>- tipo base: string, lunghezza max: 9, (XPath PCOShipmentReport/SRVheader/senderParty/subCountry) 0-1 (XPath PCOShipmentReport/PCOshipInfo/consignee/subCountry) 0-1 (XPath PCOShipmentReport/PCOshipInfo/trade/tradeLocation/subCountry) 0-1 (XPath PCOShipmentReport/SRVheader/receiverParty/subCountry) 0-1 (XPath PCOShipmentReport/PCOshipInfo/buyer/subCountry) 0-1 (XPath PCOShipmentReport/PCOshipInfo/accountingSupplier/subCountry) 0-1 (XPath PCOShipmentReport/PCOshipInfo/exporter/subCountry) 0-1 (XPath PCOShipmentReport/PCOshipInfo/representative/subCountry) 0-1</p>
subDept	<p>nome o codice di una unità (Divisione, Ufficio, Stabilimento)</p> <p>- tipo base: string, lunghezza max: 40, (XPath PCOShipmentReport/SRVheader/receiverParty/subDept) 0-1 (XPath PCOShipmentReport/PCOshipInfo/buyer/subDept) 0-1 (XPath PCOShipmentReport/PCOshipInfo/consignee/subDept) 0-1 (XPath PCOShipmentReport/PCOshipInfo/representative/subDept) 0-1 (XPath PCOShipmentReport/PCOshipInfo/trade/tradeLocation/subDept) 0-1 (XPath PCOShipmentReport/PCOshipInfo/exporter/subDept) 0-1 (XPath PCOShipmentReport/PCOshipInfo/accountingSupplier/subDept) 0-1 (XPath PCOShipmentReport/SRVheader/senderParty/subDept) 0-1</p>
transactionReceipt	<p>ricevuta di transazione in blockchain</p> <p>- tipo base: string, lunghezza max: 80, (XPath PCOShipmentReport/invoiceInfo/attachment/blockChainReference/transactionReceipt) 1-9 (XPath PCOShipmentReport/invoiceInfo/invoiceInfoItem/productOrigin/refDoc/attachment/blockChainReference/transactionReceipt) 1-9 (XPath PCOShipmentReport/PCOshipInfo/eadRef/attachment/blockChainReference/transactionReceipt) 1-9 (XPath PCOShipmentReport/PCOshipInfo/sadRef/attachment/blockChainReference/transactionReceipt) 1-9 (XPath PCOShipmentReport/invoiceInfo/invoiceInfoItem/refDoc/attachment/blockChainReference/transactionReceipt) 1-9 (XPath PCOShipmentReport/invoiceInfo/refDoc/attachment/blockChainReference/transactionReceipt) 1-9</p>
@transitZone	<p>Indica il tipo di zona di transito su cui si colloca la tratta</p> <p>- tipo base: string, tabella cod.: NT334 http://www.ebiz.enea.it/moda-ml/repository/codelist/draft/gc_NT334.xml (XPath PCOShipmentReport/PCOshipInfo/transportRouteInfo/@transitZone) [Required]</p>

transMeansID	<p>Identificativo del mezzo di trasporto: - nome dell'imbarcazione; - numero e data del volo o numero di immatricolazione dell'aeromobile (in caso di mancanza del numero del volo); - targa di immatricolazione del veicolo</p> <p>- tipo base: string, (XPath PCOShipmentReport/PCOshipInfo/transportRouteInfo/customsTransportMeansInfo/transMeansID) 0-1</p>
transMode	<p>modo di trasporto, complessivo o relativo ad una tratta</p> <p>- tipo base: string, tabella cod.: T8 http://www.ebiz.enea.it/moda-ml/repository/codelist/draft/gc_T8.xml (XPath PCOShipmentReport/PCOshipInfo/transportRouteInfo/customsTransportMeansInfo/transMode) 0-1</p>
@uid	<p>identificatore elemento, univoco all'interno del documento xml</p> <p>- tipo base: string, (XPath PCOShipmentReport/PCOshipInfo/sadRef/attachment/@uid) [Optional] (XPath PCOShipmentReport/invoiceInfo/invoiceInfoItem/refDoc/attachment/@uid) [Optional] (XPath PCOShipmentReport/invoiceInfo/attachment/@uid) [Optional] (XPath PCOShipmentReport/PCOshipInfo/eadRef/attachment/@uid) [Optional] (XPath PCOShipmentReport/invoiceInfo/refDoc/attachment/@uid) [Optional] (XPath PCOShipmentReport/invoiceInfo/invoiceInfoItem/productOrigin/refDoc/attachment/@uid) [Optional]</p>
@um	<p>unità di misura fisica</p> <p>- tipo base: string, tabella cod.: NT7 http://www.ebiz.enea.it/moda-ml/repository/codelist/draft/gc_NT7.xml (XPath PCOShipmentReport/SRVheader/senderParty/geoCoordinates/@um) [Optional] [Default= DEGD]</p> <p>- nota: <i>se non indicata si assumono GRADI decimali</i> (XPath PCOShipmentReport/PCOshipInfo/trade/tradeLocation/geoCoordinates/@um) [Optional] [Default= DEGD]</p> <p>- nota: <i>se non indicata si assumono GRADI decimali</i> (XPath PCOShipmentReport/invoiceInfo/invoiceInfoItem/tracedObject/productIDandQty/qty/@um) [Required] (XPath PCOShipmentReport/PCOshipInfo/consignee/geoCoordinates/@um) [Optional] [Default= DEGD]</p> <p>- nota: <i>se non indicata si assumono GRADI decimali</i> (XPath PCOShipmentReport/PCOshipInfo/buyer/geoCoordinates/@um) [Optional] [Default= DEGD]</p> <p>- nota: <i>se non indicata si assumono GRADI decimali</i> (XPath PCOShipmentReport/PCOshipInfo/representative/geoCoordinates/@um) [Optional] [Default= DEGD]</p> <p>- nota: <i>se non indicata si assumono GRADI decimali</i> (XPath PCOShipmentReport/PCOshipInfo/grossWeight/@um) [Required] (XPath PCOShipmentReport/PCOshipInfo/netWeight/@um) [Required] (XPath PCOShipmentReport/PCOshipInfo/exporter/geoCoordinates/@um) [Optional] [Default= DEGD]</p> <p>- nota: <i>se non indicata si assumono GRADI decimali</i> (XPath PCOShipmentReport/invoiceInfo/invoiceInfoItem/qty/@um) [Required] (XPath PCOShipmentReport/invoiceInfo/invoiceInfoItem/price/@um) [Optional]</p> <p>- nota: <i>Unità di misura fisica del prodotto a cui è riferito il prezzo (es. prezzo per metro)</i></p> <p>(XPath PCOShipmentReport/SRVheader/receiverParty/geoCoordinates/@um) [Optional] [Default= DEGD]</p> <p>- nota: <i>se non indicata si assumono GRADI decimali</i> (XPath PCOShipmentReport/PCOshipInfo/tracedObject/productIDandQty/qty/@um) [Required] (XPath PCOShipmentReport/invoiceInfo/invoiceInfoItem/netWeight/@um) [Required] (XPath PCOShipmentReport/PCOshipInfo/accountingSupplier/geoCoordinates/@um) [Optional] [Default= DEGD]</p> <p>- nota: <i>se non indicata si assumono GRADI decimali</i></p>
uniqueProductID	<p>Identificatore unico di prodotto. Identifica il prodotto in maniera completa, differenziando eventuali varianti, taglie, colori ecc. Dovrebbe essere univo lungo tutta la catena del valore. (Può essere il GTIN)</p> <p>- tipo base: string, lunghezza max: 80, (XPath PCOShipmentReport/PCOshipInfo/tracedObject/productIDandQty/uniqueProductID) 1-1</p>

	(XPath PCOShipmentReport/invoiceInfo/invoiceInfoItem/tracedObject/productIDandQty/uniqueProductID) 1-1
uri	<p>URI (Uniform Resource Identifier) che identifica l'oggetto esterno come una risorsa Internet</p> <ul style="list-style-type: none"> - tipo base: normalizedString, (XPath PCOShipmentReport/PCOshipInfo/sadRef/attachment/externalReference/uri) 1-1 (XPath PCOShipmentReport/invoiceInfo/invoiceInfoItem/refDoc/attachment/blockChainReference/uri) 1-1 - note: <i>referimento alla blockchain utilizzata (p.es. url https://etherscan.io/ di ethereum)</i> (XPath PCOShipmentReport/invoiceInfo/attachment/blockChainReference/uri) 1-1 - note: <i>referimento alla blockchain utilizzata (p.es. url https://etherscan.io/ di ethereum)</i> (XPath PCOShipmentReport/invoiceInfo/refDoc/attachment/blockChainReference/uri) 1-1 - note: <i>referimento alla blockchain utilizzata (p.es. url https://etherscan.io/ di ethereum)</i> (XPath PCOShipmentReport/invoiceInfo/attachment/externalReference/uri) 1-1 (XPath PCOShipmentReport/invoiceInfo/invoiceInfoItem/productOrigin/refDoc/attachment/externalReference/uri) 1-1 (XPath PCOShipmentReport/invoiceInfo/refDoc/attachment/externalReference/uri) 1-1 (XPath PCOShipmentReport/invoiceInfo/invoiceInfoItem/refDoc/attachment/externalReference/uri) 1-1 (XPath PCOShipmentReport/PCOshipInfo/sadRef/attachment/blockChainReference/uri) 1-1 - note: <i>referimento alla blockchain utilizzata (p.es. url https://etherscan.io/ di ethereum)</i> (XPath PCOShipmentReport/PCOshipInfo/eadRef/attachment/externalReference/uri) 1-1 (XPath PCOShipmentReport/PCOshipInfo/eadRef/attachment/blockChainReference/uri) 1-1 - note: <i>referimento alla blockchain utilizzata (p.es. url https://etherscan.io/ di ethereum)</i> (XPath PCOShipmentReport/invoiceInfo/invoiceInfoItem/productOrigin/refDoc/attachment/blockChainReference/uri) 1-1 - note: <i>referimento alla blockchain utilizzata (p.es. url https://etherscan.io/ di ethereum)</i>
@useProfile	<p>profilo uso al quale il presente documento è conforme nel caso sia stato definito tra le parti. Preferibile sia un URI con nome aziende o eventualmente un URL con link al profilo.</p> <ul style="list-style-type: none"> - tipo base: string, (XPath PCOShipmentReport/@useProfile) [Optional]
@version	<p>Versione del dizionario da cui è creata l'istanza</p> <ul style="list-style-type: none"> - tipo base: string, tabella cod.: NT100 http://www.ebiz.enea.it/moda-ml/repository/codelist/draft/gc_NT100.xml (XPath PCOShipmentReport/@version) [Optional] [Default= draft]
xGeoCoord	<p>coordinata geografica x, corrispondente a latitudine</p> <ul style="list-style-type: none"> - tipo base: decimal, (XPath PCOShipmentReport/PCOshipInfo/exporter/geoCoordinates/xGeoCoord) 1-1 (XPath PCOShipmentReport/PCOshipInfo/representative/geoCoordinates/xGeoCoord) 1-1 (XPath PCOShipmentReport/SRVheader/receiverParty/geoCoordinates/xGeoCoord) 1-1 (XPath PCOShipmentReport/PCOshipInfo/trade/tradeLocation/geoCoordinates/xGeoCoord) 1-1 (XPath PCOShipmentReport/PCOshipInfo/accountingSupplier/geoCoordinates/xGeoCoord) 1-1 (XPath PCOShipmentReport/SRVheader/senderParty/geoCoordinates/xGeoCoord) 1-1 (XPath PCOShipmentReport/PCOshipInfo/buyer/geoCoordinates/xGeoCoord) 1-1 (XPath PCOShipmentReport/PCOshipInfo/consignee/geoCoordinates/xGeoCoord) 1-1
year	<p>anno di riferimento</p> <ul style="list-style-type: none"> - tipo base: integer, min incluso: 1800, max incluso: 2100, (XPath PCOShipmentReport/invoiceInfo/invoiceInfoItem/year) 0-1 - note: <i>Anno di produzione della merce</i>
yGeoCoord	coordinata geografica y, corrispondente a longitudine

	<p>- tipo base: decimal, (XPath PCOShipmentReport/PCOshipInfo/accountingSupplier/ geoCoordinates/yGeoCoord) 1-1 (XPath PCOShipmentReport/SRVheader/receiverParty/ geoCoordinates/yGeoCoord) 1-1 (XPath PCOShipmentReport/PCOshipInfo/buyer/geoCoordinates/yGeoCoord) 1-1 (XPath PCOShipmentReport/PCOshipInfo/trade/tradeLocation/ geoCoordinates/yGeoCoord) 1-1 (XPath PCOShipmentReport/PCOshipInfo/consignee/ geoCoordinates/yGeoCoord) 1-1 (XPath PCOShipmentReport/SRVheader/senderParty/ geoCoordinates/yGeoCoord) 1-1 (XPath PCOShipmentReport/PCOshipInfo/representative/ geoCoordinates/yGeoCoord) 1-1 (XPath PCOShipmentReport/PCOshipInfo/exporter/geoCoordinates/yGeoCoord) 1-1</p>
zGeoCoord	<p>coordinata geografica z, corrispondente ad altitudine - tipo base: decimal, (XPath PCOShipmentReport/PCOshipInfo/trade/tradeLocation/ geoCoordinates/zGeoCoord) 0-1 - note: <i>altitudine puo' essere omessa</i> (XPath PCOShipmentReport/SRVheader/senderParty/ geoCoordinates/zGeoCoord) 0-1 - note: <i>altitudine puo' essere omessa</i> (XPath PCOShipmentReport/SRVheader/receiverParty/ geoCoordinates/zGeoCoord) 0-1 - note: <i>altitudine puo' essere omessa</i> (XPath PCOShipmentReport/PCOshipInfo/representative/ geoCoordinates/zGeoCoord) 0-1 - note: <i>altitudine puo' essere omessa</i> (XPath PCOShipmentReport/PCOshipInfo/exporter/geoCoordinates/zGeoCoord) 0-1 - note: <i>altitudine puo' essere omessa</i> (XPath PCOShipmentReport/PCOshipInfo/buyer/geoCoordinates/zGeoCoord) 0-1 - note: <i>altitudine puo' essere omessa</i> (XPath PCOShipmentReport/PCOshipInfo/consignee/ geoCoordinates/zGeoCoord) 0-1 - note: <i>altitudine puo' essere omessa</i> (XPath PCOShipmentReport/PCOshipInfo/accountingSupplier/ geoCoordinates/zGeoCoord) 0-1 - note: <i>altitudine puo' essere omessa</i></p>

2.3 Best practice suggerite

PCOShipmentReport/invoiceInfo/refDoc (identificazione di un documento di riferimento ed eventualmente di un suo item (riga))

Utilizzare questo elemento solo se tutte le righe fattura sono relative allo stesso ordine; in caso contrario utilizzare il refDoc nell'elemento invoiceInfoItem

PCOShipmentReport/PCOshipInfo/buyer/additionalIdentifier (codice identificativo aggiuntivo della Parte in causa (Cliente, Fornitore, Destinatario merce ecc..), ad esempio per registri delle dogane o altri registri)

ITALIA: la PEC del destinatario della fattura SDI per le imprese può essere indicata in questo elemento (specificare attributo idQualifier='PEC'); analogamente il codice identificativo SDI (idQualifier='SDI')

**PCOShipmentReport/invoiceInfo/invoiceInfoItem/
productOrigin/refDoc/docID (numero identificativo del documento referenziato)**

con numberingOrg va indicato chi ha assegnato l'identificatore al documento (è possibile indicarne due -p.es. cliente e fornitore- con due elementi docID dotati di numberingOrg differente)

PCOShipmentReport/invoiceInfo/refDoc/docID (numero identificativo del documento referenziato)

con numberingOrg va indicato chi ha assegnato l'identificatore al documento (è possibile indicarne due -p.es. cliente e fornitore- con due elementi docID dotati di numberingOrg differente)

**PCOShipmentReport/invoiceInfo/invoiceInfoItem/
refDoc/docID (numero identificativo del documento referenziato)**

con numberingOrg va indicato chi ha assegnato l'identificatore al documento (è possibile indicarne due -p.es. cliente e fornitore- con due elementi docID dotati di numberingOrg differente)

PCOShipmentReport/invoiceInfo/invoiceInfoItem/itemID (numero che contraddistingue la riga/item del documento in oggetto)

Usare questo elemento solo se le linee di fattura sono relative a ordini diversi; altrimenti usare il refDoc a livello dell'elemento invoiceInfo

**PCOShipmentReport/invoiceInfo/invoiceInfoItem/
productOrigin/refDoc/attachment/externalReference/mimeType (tipo mime dell'oggetto esterno)**

Utilizzare codifica IANA <http://www.iana.org/assignments/media-types/media-types.xml>

**PCOShipmentReport/invoiceInfo/invoiceInfoItem/
refDoc/attachment/externalReference/mimeType (tipo mime dell'oggetto esterno)**

Utilizzare codifica IANA <http://www.iana.org/assignments/media-types/media-types.xml>

**PCOShipmentReport/invoiceInfo/attachment/
externalReference/mimeType (tipo mime dell'oggetto esterno)**

Utilizzare codifica IANA <http://www.iana.org/assignments/media-types/media-types.xml>

**PCOShipmentReport/PCOshipInfo/eadRef/attachment/
externalReference/mimeType (tipo mime dell'oggetto esterno)**

Utilizzare codifica IANA <http://www.iana.org/assignments/media-types/media-types.xml>

**PCOShipmentReport/invoiceInfo/refDoc/attachment/
externalReference/mimeType (tipo mime dell'oggetto esterno)**

Utilizzare codifica IANA <http://www.iana.org/assignments/media-types/media-types.xml>

**PCOShipmentReport/PCOshipInfo/sadRef/attachment/
externalReference/mimeCode (tipo mime dell'oggetto esterno)**

Utilizzare codifica IANA <http://www.iana.org/assignments/media-types/media-types.xml>

2.4 Tabelle di codifica utilizzate

Elenco delle tabelle di enumerazione utilizzate nel documento XML. Tutte le tabelle e i relativi codici sono presenti all'indirizzo: <http://www.ebiz.enea.it/eBIZ/imple/eBIZTCU-draft.asp?lingua=it&pag=6>

NT100 - Versione eBIZ TCFUpstream
NT2 - qualificatore terzparte
NT20 - tipo prezzo
NT202 - tipo di istanza dell'oggetto
NT29 - formato data
NT3 - emittente dell'identificatore (o sistema di identificazione) di una località.
NT331 - Natura della transazione
NT333 - tipo algoritmo hashing
NT334 - Zona di transito riferita a spedizione internazionale
NT6 - ente codificatore
NT60 - lingua, codifiche da ISO 639-1 (sottoinsieme)
NT7 - unità di misura
T10 - ISO3166 - Nazione
T21 - tipo documento
T3 - consegna - IncoTerms
T302 - tipo di oggetto
T8 - Trasporto - Modo
T9 - ISO4217 - Valuta
TRK01 - lista dei servizi disponibili
TRK02 - lista funzioni dei servizi

(le tabelle più rilevanti sono presentate anche negli annessi successivi)

RICONOSCIMENTO



Questa azione fa parte del progetto TRICK, che ha ricevuto finanziamenti dal programma Horizon 2020 contratto No. 958352 dell'Unione europea.

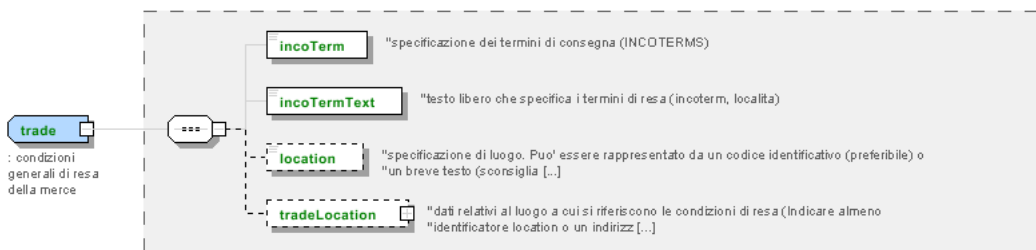
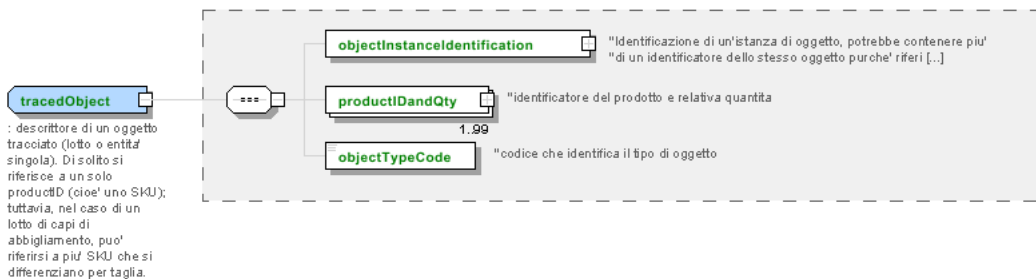
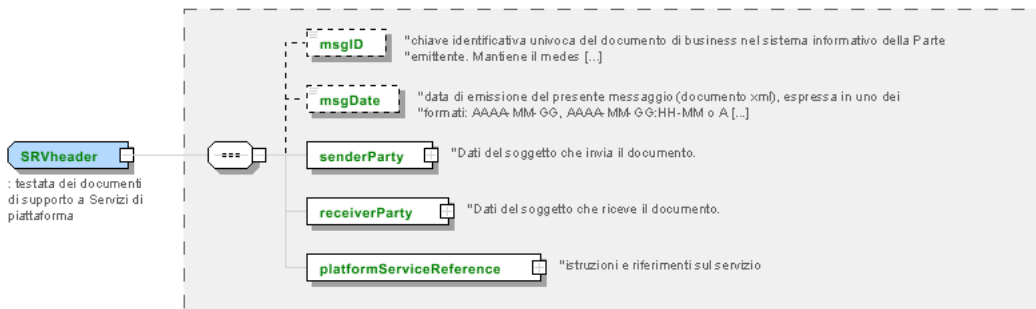
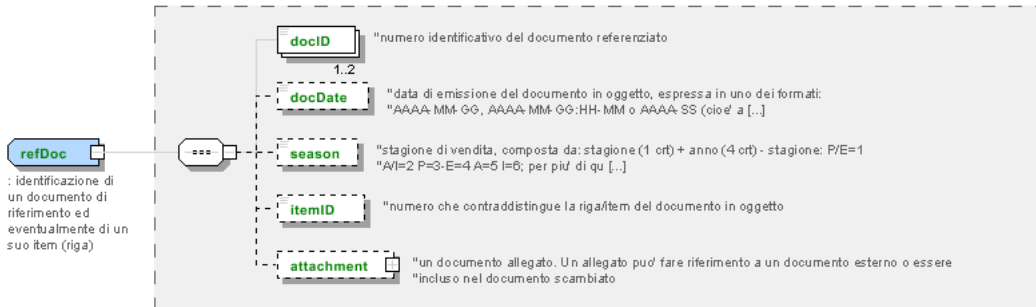
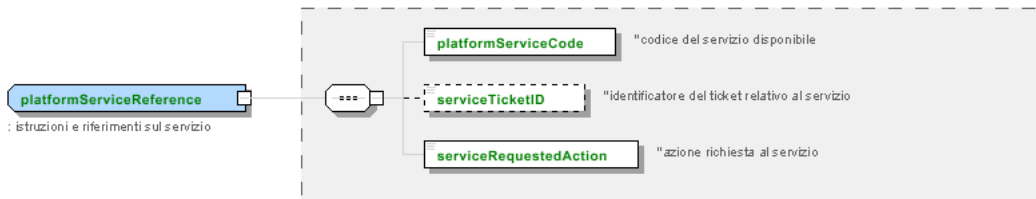
AVVERTENZA

Il contenuto di questo documento rappresenta solo il punto di vista degli autori ed è di loro esclusiva responsabilità; non si può ritenere che rifletta le opinioni della Commissione europea o qualsiasi altro organismo dell'Unione europea.

La Commissione europea non si assume alcuna responsabilità per l'uso che può essere fatto delle informazioni in esso contenute.

Allegato A

Immagini rappresentative della struttura dei principali elementi complessi.



Allegato B

NT100 - Versione eBIZ TCFUpstream

versione dizionario

Agenzia: eBIZ

Tabella decodifica: NT100

File lista codici (Generic code): http://www.ebiz.enea.it/moda-ml/repository/codelist/draft/gc_NT100.xml

Codice	Descrizione	Note di adozione	Data di inserimento
2013-1	v2013-1		01/07/2013
2018-1	v2018-1		04/11/2018
draft	draft		08/09/2017

NT2 - qualificatore terzaparte

qualificatore del ruolo della Terza Parte

Agenzia: eBIZ

Tabella decodifica: NT2

File lista codici (Generic code): http://www.ebiz.enea.it/moda-ml/repository/codelist/draft/gc_NT2.xml

Codice	Descrizione	Note di adozione	Data di inserimento
AG	Agente		
AU	Auditor		08/04/2019
BU	Acquirente		13/06/2022
CE	Autorita' certificatrice		08/04/2019
CM	Committente		13/06/2022
CO	Collaudatore		
CU	Autorita' doganale		13/06/2022
DC	Destinatario Conferma		
DF	Destinatario Fattura		
DI	Destinatario per conoscenza (CC)		28/10/2014
DM	Destinatario Merce		
DP	Indirizzo consegna merce		
EX	Esperto		13/06/2022
IM	Importatore		
OR	Originatore (cliente finale)		10/09/2014
SC	Terzista		10/04/2019
SM	Gestore servizio/ePlatform		08/04/2019

SP	Spedizioniere		
SU	Fornitore		13/06/2022
TL	Laboratorio di analisi o test		13/06/2022
TX	Autorita' fiscale		

NT20 - tipo prezzo

tipo di prezzo con riferimento a sconti e tasse

Agenzia: eBIZ

Tabella decodifica: NT20

File lista codici (Generic code): http://www.ebiz.enea.it/moda-ml/repository/codelist/draft/gc_NT20.xml

Codice	Descrizione	Note di adozione	Data di inserimento
GET	lordo tasse escluse		
GIT	lordo tasse incluse		
NET	netto tasse escluse		
NIT	netto tasse incluse		

NT202 - tipo di istanza dell'oggetto

indica il tipo di istanza dell'oggetto

Agenzia: eBIZ for TRICK

Tabella decodifica: NT202

File lista codici (Generic code): http://www.ebiz.enea.it/moda-ml/repository/codelist/draft/gc_NT202.xml

Codice	Descrizione	Note di adozione	Data di inserimento
IST	una individuale istanza dell'oggetto		13/06/2022
LOT	lotto di oggetti		13/06/2022

NT29 - formato data

formato in cui è espressa la data

Agenzia: eBIZ

Tabella decodifica: NT29

File lista codici (Generic code): http://www.ebiz.enea.it/moda-ml/repository/codelist/draft/gc_NT29.xml

Codice	Descrizione	Note di adozione	Data di inserimento
D	AAAA-MM-GG		

M	AAAA-MM-GG:HH-MM (data e orario)		
S	AAAA-MM-GG:HH-MM-SS (data e orario con secondi)		13/06/2022
W	AAAA-SS (anno-settimana)		

NT3 - emittente dell'identificatore (o sistema di identificazione) di una località.

lista dei possibili emittenti dell'identificatore (o sistema di identificazione) di una località.

Agenzia: eBIZ

Tabella decodifica: NT3

File lista codici (Generic code): http://www.ebiz.enea.it/moda-ml/repository/codelist/draft/gc_NT3.xml

Codice	Descrizione	Note di adozione	Data di inserimento
EN4	GS1-GLN	obsolete	01/07/2013
GLN	GS1-GLN	equivalent to EN4	25/04/2023
MD	concordata tra le parti		
NCA	Autorita' doganale nazionale (magazzini doganli)	identifier of a bonded warehouse assigned by the custom authority	19/05/2023
PLA	Piattaforma	internal coding of the involved platform	14/05/2023
TRI	TRICK		14/05/2023

NT331 - Natura della transazione

Natura della transazione di business (ad esempio indicata nella dichiarazione doganale). Riferimento: Commission implementing Regulation (EU) 2020/1197 of 30 July 2020 <https://eur-lex.europa.eu/legal-content/EN/TXT/?uri=CELEX%3A32020R1197>

Tabella decodifica: NT331

File lista codici (Generic code): http://www.ebiz.enea.it/moda-ml/repository/codelist/draft/gc_NT331.xml

Altro link: <https://eur-lex.europa.eu/legal-content/EN/TXT/?uri=CELEX%3A32020R1197#>

Codice	Descrizione	Note di adozione	Data di inserimento
11	Vendita/acquisto a titolo definitivo, fatta eccezione per gli scambi diretti con consumatori privati o da parte di questi		13/06/2023
12	Scambi diretti con consumatori privati o da parte di questi (compresa la vendita a distanza)		13/06/2023
21	Restituzione di merci		13/06/2023
22	Sostituzione di merci restituite		13/06/2023

23	Sostituzione (ad esempio in garanzia) di merci non restituite		13/06/2023
31	Movimenti da/verso un deposito (esclusi i regimi call-off stock e consignment stock)		13/06/2023
32	Spedizione in visione o in prova a fini di vendita (inclusi i regimi call-off stock e consignment stock)		13/06/2023
33	Leasing finanziario		13/06/2023
34	Transazioni che comportano un trasferimento della proprietà senza corrispettivo finanziario		13/06/2023
41	Merchi che devono ritornare nello Stato membro iniziale o nel paese esportatore		13/06/2023
42	Merchi che non devono ritornare nello Stato membro iniziale o nel paese esportatore		13/06/2023
51	Merchi che ritornano nello Stato membro iniziale o nel paese esportatore		13/06/2023
52	Merchi che non ritornano nello Stato membro iniziale o nel paese esportatore		13/06/2023
6	Transazioni significative in di ambiti nazionali (nessuna per Italia)		13/06/2023
71	Immissione in libera pratica di merci in uno Stato membro con successiva esportazione verso un altro Stato membro		13/06/2023
72	Trasporto di merci da uno Stato membro a un altro Stato membro per sottoporre le merci al regime di esportazione		13/06/2023
8	Fornitura di materiali da costruzione e attrezzature tecniche in un contratto generale di costruzione o di genio civile per cui non è richiesta fatturazione separata delle merci e per cui è emessa una fattura per l'intero contratto		
91	Locazione, prestito e leasing operativo per un periodo superiore a 24 mesi		13/06/2023
99	Altra		13/06/2023

NT333 - tipo algoritmo hashing

tipo algoritmo hashing

Tabella decodifica: NT333

File lista codici (Generic code): http://www.ebiz.enea.it/moda-ml/repository/codelist/draft/gc_NT333.xml

Codice	Descrizione	Note di adozione	Data di inserimento
ADLER32	ADLER32		26/05/2023
HMAC	HMAC		26/05/2023
MD2	MD2		26/05/2023
MD4	MD4		26/05/2023
MD5	MD5		26/05/2023
MDC-2	MDC-2		26/05/2023

PANAMA	PANAMA		26/05/2023
RIPEMD-160	RIPEMD-160		26/05/2023
SHA-1	SHA-1		26/05/2023
SHA-2 256	SHA-2 256		26/05/2023
SHA-2 384	SHA-2 384		26/05/2023
SHA-2 512	SHA-2 512		26/05/2023
TIGER	TIGER		26/05/2023

NT334 - Zona di transito riferita a spedizione internazionale

Indica il tipo di zona di transito su cui si colloca una tratta nell'ambito di una spedizione internazionale

Agenzia: eBIZ

Tabella decodifica: NT334

File lista codici (Generic code): http://www.ebiz.enea.it/moda-ml/repository/codelist/draft/gc_NT334.xml

Codice	Descrizione	Note di adozione	Data di inserimento
cross	dal confine unionale alla dogana del Paese di destinazione		12/06/2023
destination	dalla dogana del Paese di destinazione al luogo di destinazione della merce		12/06/2023
internal	dal luogo di spedizione della merce al confine unionale		12/06/2023

NT6 - ente codificatore

organizzazione che ha creato e detiene il registro della codifica o immatricolazione a cui ci si riferisce

Agenzia: eBIZ

Tabella decodifica: NT6

File lista codici (Generic code): http://www.ebiz.enea.it/moda-ml/repository/codelist/draft/gc_NT6.xml

Codice	Descrizione	Note di adozione	Data di inserimento
CBR	Registro nazionale degli spedizionieri doganali		12/06/2023
CL	cliente		
CO	collaudo tessile		
DU	Registro D-U-N-S (Data Universal Numbering System)		04/05/2023
EB	eBIZ	replaces 'ML'	18/03/2019
EN	GS1 (gia' EAN-International)		
EO	Register of EORI (Economic Operators Registration and Identification number)		04/03/2023
ES	e-Stockflow	DEPRECATED	
FO	fornitore		
GS	GS1		01/07/2013

MF	autorità tributaria nazionale (es. registro codici IVA)		
ML	Moda-ML	DEPRECATED	
PL	Piattaforma applicativa		13/06/2022
REX	Sistema degli Esportatori Registrati (REX)		19/05/2023
SP	Service Provider		
SU	Enterprise Identification Number UID	Only switzerland	04/03/2023

NT60 - lingua, codifiche da ISO 639-1 (sottoinsieme)

Agenzia: eBIZ / ISO

Tabella decodifica: NT60

File lista codici (Generic code): http://www.ebiz.enea.it/moda-ml/repository/codelist/draft/gc_NT60.xml

Codice	Descrizione	Note di adozione	Data di inserimento
af	Afrikaans		31/01/2019
ar	Arabic		31/01/2019
be	Belarusian		31/01/2019
bg	Bulgarian		31/01/2019
bn	Bengali		31/01/2019
bo	Tibetan		31/01/2019
bs	Bosnian		31/01/2019
ca	Catalan, Valencian		31/01/2019
cs	Czech		31/01/2019
da	Danish		31/01/2019
de	German		31/01/2019
el	Greek, Modern (1453-)		31/01/2019
en	English		31/01/2019
eo	Esperanto		31/01/2019
es	Spanish, Castilian		31/01/2019
et	Estonian		31/01/2019
eu	Basque		31/01/2019
F	Femminile		15/04/2019
fa	Persian		31/01/2019
fi	Finnish		31/01/2019
fr	French		31/01/2019
ga	Irish		31/01/2019
gd	Gaelic, Scottish Gaelic		31/01/2019
gn	Guarani		31/01/2019

he	Hebrew		31/01/2019
hr	Croatian		31/01/2019
ht	Haitian, Haitian Creole		31/01/2019
hu	Hungarian		31/01/2019
hy	Armenian		31/01/2019
ia	Interlingua (International Auxiliary Language Association)		31/01/2019
id	Indonesian		31/01/2019
is	Icelandic		31/01/2019
it	Italian		31/01/2019
ja	Japanese		31/01/2019
jv	Javanese		31/01/2019
ka	Georgian		31/01/2019
km	Central Khmer		31/01/2019
ko	Korean		31/01/2019
ku	Kurdish		31/01/2019
lb	Luxembourgish, Letzeburgesch		31/01/2019
lo	Lao		31/01/2019
lt	Lithuanian		31/01/2019
lv	Latvian		31/01/2019
mg	Malagasy		31/01/2019
mk	Macedonian		31/01/2019
mn	Mongolian		31/01/2019
mt	Maltese		31/01/2019
nl	Dutch, Flemish		31/01/2019
no	Norwegian		31/01/2019
pl	Polish		31/01/2019
pt	Portuguese		31/01/2019
ro	Romanian, Moldavian, Moldovan		31/01/2019
ru	Russian		31/01/2019
se	Northern Sami		31/01/2019
sk	Slovak		31/01/2019
sl	Slovenian		31/01/2019
sm	Samoan		31/01/2019
so	Somali		31/01/2019
sq	Albanian		31/01/2019
sr	Serbian		31/01/2019
sv	Swedish		31/01/2019
sw	Swahili		31/01/2019

ta	Tamil		31/01/2019
th	Thai		31/01/2019
tr	Turkish		31/01/2019
uk	Ukrainian		31/01/2019
ur	Urdu		31/01/2019
uz	Uzbek		31/01/2019
vi	Vietnamese		31/01/2019
zh	Chinese		31/01/2019

NT7 - unità di misura

unità di misura fisica, è sottoinsieme della tabella di codifiche delle unità di misura Unit of Measure Code - UN/ECE REC 20 prodotto dalla United Nations Economic Commission for Europe (UN/ECE)

Agenzia: eBIZ / UN/ECE

Tabella decodifica: NT7

File lista codici (Generic code): http://www.ebiz.enea.it/moda-ml/repository/codelist/draft/gc_NT7.xml

Altro link: <http://docs.oasis-open.org/ubl/os-UBL-2.1/cl/gc/default/UnitOfMeasureCode-2.1.gc#>

Codice	Descrizione	Note di adozione	Data di inserimento
CMK	centimetro quadro		20/12/2017
CMQ	centimetro cubo		20/12/2017
CMT	centimetro		
CNE	centiNewton		
CO2TON	tonnellate di CO2		10/09/2014
COUPLES	paia		
DAY	giorno		22/08/2022
DEGD	gradi decimali		04/07/2022
DEGMS	grado con minuti e secondi		01/07/2022
DMQ	decimetro cubo		
E37	pixel		11/04/2018
GRM	grammo		
HUR	ora		
INH	pollice		
KGM	kilogrammo		
KMT	kilometro		
KWH	kilowattora		10/09/2014
LBR	libbra		
MCG	microgrammo		23/08/2022
MG	milligrammo		23/08/2022

MIN	minuto		
MMK	millimetro quadro		20/12/2017
MONTH	mese		22/08/2022
MSEC	millisecondo (unità di tempo)		22/08/2022
MTK	metro quadro		20/12/2017
MTQ	metro cubo		
MTR	metro		
NMB	number		
ONZ	oncia		
P1	percentuale		
PPM	parti per milione		
PZ	pezzo o pezza		
RPM	giri per metro		
SEC	secondo (unità di tempo)		22/08/2022
YEAR	anno		22/08/2022
YRD	yarda		

T10 - ISO3166 - Nazione

codice della nazione

Agenzia: ISO

Tabella decodifica: T10

File lista codici (Generic code): http://www.ebiz.enea.it/moda-ml/repository/codelist/draft/gc_T10.xml

Tabella non stampata: sono presenti 240 elementi, oltre il massimo previsto di 99 elementi.

T21 - tipo documento

tipo del documento cui si fa riferimento

Agenzia: eBIZ

Tabella decodifica: T21

File lista codici (Generic code): http://www.ebiz.enea.it/moda-ml/repository/codelist/draft/gc_T21.xml

Codice	Descrizione	Note di adozione	Data di inserimento
BIL	Polizza di carico		07/03/2023
BOR	Ordine aperto		01/02/2018
CAT	Listino - scheda tecnica		
GEO	Certificato di origine		13/04/2018
CER	Certificato		13/04/2018

CMR	Lettera di Vettura Internazionale CMR		07/03/2023
COC	Cartella colore		
CRN	Nota di credito		08/09/2017
CTO	Disposizione controllo		01/07/2013
CTR	Contratto o capitolato		
CXF	File CxF3		01/07/2013
DAD	Disposizione rammendo		
DDT	Documento di trasporto		
DEA	Avviso spedizione		
DER	Richiesta spedizione		
DR	Richiesta documento		02/12/2014
EAD	Documento di accompagnamento all'esportazione (DAE)	adopted by European customs	12/05/2023
ECMR	Lettera di Vettura Internazionale CMR elettronica		07/03/2023
ECUS	EXPORT Dichiarazione doganale		07/03/2023
FOR	Previsione		02/12/2014
GSO	Offerta stock abbigliamento		
GSX	Modifica offerta stock abbigliamento		
ICUS	IMPORT Dichiarazione doganale		07/03/2023
INV	Fattura		
KCC	Disposizione Maglieria-Confezione		02/12/2014
KCI	Inventario Capi in Lavorazione		02/12/2014
LCA	Studio LCA		28/08/2022
LCAD	Dataset di studio LCA		28/08/2022
M2M	Ordine su misura		02/12/2014
MAS	Carta modello		
MCI	Istruzioni visual merchandising		13/04/2018
OCH	Modifica ordine		
OFF	Offerta		
ORD	Ordine acquisto		
ORP	Risposta ordine		
OSR	Richiesta avanzamento ordine		
OSS	Stato offerta		02/12/2014
OST	Avanzamento ordine		
OUR	ns. riferimento		
PCO	Certificato di origine preferenziale		07/03/2023
PEF	Studio PEF		28/08/2022
PEFD	Dataset di studio PEF		28/08/2022
PEFP	Profilo ambientale PEF		07/03/2023

QR	Report Qualita		02/12/2014
RAI	Inventario Materia Prima in Lavorazione		02/12/2014
RDC	Disposizione tintura materia prima		
RDH	Modifica disposizione tintura materia prima		
RDR	Risposta disposizione tintura materia prima		
REA	Avviso ricevimento		
REQ	Richiesta di Offerta		
RET	Ritorno merce		02/12/2014
RSC	Disposizione di filatura		
RSH	Modifica disposizione filatura		
RSR	Risposta disposizione filatura		
SAD	Documento Amministrativo Unico (DAU)	adopted by European customs	12/05/2023
SCL	Scheda lavorazione		
SDE	Autodichiarazione		07/03/2023
SDS	SDS - Scheda dati di sicurezza		07/03/2023
SLCA	Studio S-LCA		07/03/2023
SLCAD	Documentazione di studio S-LCA		07/03/2023
TFC	Disposizione tintura-finissaggio tessuto		
TFX	Modifica Disposizione Tintura-Finissaggio Tessuto		02/12/2014
TPC	Disposizione stampa tessuto		
TPX	Modifica Disposizione Stampa Tessuto		02/12/2014
TWI	Inventario tessuto in lavorazione		
VMI	istruzioni visual merchandising		01/02/2018
WAC	Disposizione orditura		
WAYB	Lettera di vettura		07/03/2023
WEC	Disposizione tessitura		
YDC	Disposizione tintura filato		
YDH	Modifica disposizione tintura filato		
YDR	Risposta disposizione tintura filato		
YTC	Disposizione ritorcitura		
YWI	Inventario filato in lavorazione		

T3 - consegna - Incoterms

specificazione dei termini di consegna (INCOTERMS)

Agenzia: Incoterms

Tabella decodifica: T3

File lista codici (Generic code): http://www.ebiz.enea.it/moda-ml/repository/codelist/draft/gc_T3.xml

Altro link: <https://iccwbo.org/resources-for-business/incoterms-rules/incoterms-2020/#>

Codice	Descrizione	Note di adozione	Data di inserimento
CFR	Costo e nolo (+ porto di destinazione)		
CIF	Costo, assicurazione e nolo (+ porto di destinazione)		
CIP	Franco destino - porto e assicurazione pagati (+ luogo di destinazione)		
CPT	Franco destino - porto pagato (+ luogo di destinazione)		
DAF	Franco frontiera (+ luogo di consegna)	according to Incoterms® 2010, since 2020 it is OBSOLETE.	08/12/2017
DAP	Reso al luogo di destinazione (+ luogo di destinazione)	according to Incoterms® 2010	08/12/2017
DAT	Reso al Terminal (+ luogo di destinazione)	according to Incoterms® 2010, since 2020 it is OBSOLETE.	08/12/2017
DDP	Franco destino - sdoganato (+ luogo di destinazione)		
DDU	Franco destino - non sdoganato (+ luogo di destinazione)	according to Incoterms® 2010 it is OBSOLETE, use DAP	08/12/2017
DEQ	Franco banchina (+ porto di destinazione)	according to Incoterms® 2010 it is OBSOLETE	08/12/2017
DES	Franco nave (+ porto di destinazione)	according to Incoterms® 2010 it is OBSOLETE	08/12/2017
DPU	Reso al Luogo di destinazione Scaricato	according to Incoterms® 2020	25/04/2022
EXW	Franco fabbrica (+ localita')		
FAS	Franco sotto bordo (+ porto di imbarco)		
FCA	Franco trasportatore (+ localita')		
FOB	Franco a bordo (+ porto di imbarco)		

T302 - tipo di oggetto

indica il tipo di oggetto. Indica la natura di un oggetto tracciabile (ad esempio carico di un camion)

Agenzia: eBIZ for TRICK

Tabella decodifica: T302

File lista codici (Generic code): http://www.ebiz.enea.it/moda-ml/repository/codelist/draft/gc_T302.xml

Codice	Descrizione	Note di adozione	Data di inserimento
ACCE	accessorio		13/06/2022
CFBR	fibra (pettinata)		01/09/2022
FABR	tessuto (non maglia) (finito)	after any finishing or dyeing or darning	01/09/2022

			2
FIL	filamento		01/09/2022
GARM	capo abbigliamento (finito)	garment ready fo use (sales, rent or anything else)	13/06/2022
GRCO	componente di capo abbigliamento		13/06/2022
KNFA	tessuto maglia (finito)		01/09/2022
LFIB	fiocco		01/09/2022
PFBR	fibra trattata		01/07/2022
POLY	polimero		04/09/2022
PPFB	fibra (preprocessata)	might include washed fiber or dyed	01/09/2022
RAFA	tessuto grezzo (non maglia)		01/09/2022
RAFI	fibra (grezza)	before any kind of treatment or preprocessing	01/09/2022
RAGA	capo abbigliamento (non finito)		01/09/2022
RAKF	tessuto maglia (non finito)		01/09/2022
RAYA	filato (non finito)		13/06/2022
TOPS	nastro di carda (o tops)		23/03/2023
TRIM	guarnizioni		01/09/2022
WAC C	accessori per rifiuti		01/09/2022
WFFP	tessuto di scarto dalla produzione di tessuti		01/09/2022
WFGP	tessuto di scarto dalla produzione di abbigliamento		01/09/2022
WFYP	fibra di scarto dalla produzione di filati		01/09/2022
WGG P	indumenti di scarto dalla produzione di indumenti		01/09/2022
WPAC	accessori di scarto (Post-Consumo)		01/09/2022
WPFB	tessuto di scarto (Post-Consumo)		01/09/2022
WPG R	indumenti di scarto (Post-Consumo)		01/09/2022
WPTR	guarnizioni di scarto (Post-Consumo)		01/09/2022

			2
WTR M	guarnizioni di scarto		01/09/2022
WYFP	filati di scarto dalla produzione di tessuti		01/09/2022
WYYP	filati di scarto dalla produzione di filati		01/09/2022
YARN	filato (finito)		13/06/2022

T8 - Trasporto - Modo

modo di trasporto, complessivo o relativo ad una tratta. Derivato da raccomandazione 28 UNECE (vedi link).

Agenzia: eBIZ

Tabella decodifica: T8

File lista codici (Generic code): http://www.ebiz.enea.it/moda-ml/repository/codelist/draft/gc_T8.xml

Altro link: <https://tfig.unece.org/contents/recommendation-28.htm#>

Codice	Descrizione	Note di adozione	Data di inserimento
1	VIA MARE		
10	Corriere	DEPRECATED	01/07/2013
2	FERROVIA		
3	SU GOMMA		
4	VIA AEREA		
5	POSTA		
6	MULTIMODALE	example ship + truck. Not used for custom declarations.	13/06/2023
8	VIA D'ACQUA INTERNA		
9	MODO DA DEFINIRE	Includes Own propulsion	13/06/2023

T9 - ISO4217 - Valuta

codice valuta

Agenzia: ISO

Tabella decodifica: T9

File lista codici (Generic code): http://www.ebiz.enea.it/moda-ml/repository/codelist/draft/gc_T9.xml

Tabella non stampata: sono presenti 205 elementi, oltre il massimo previsto di 99 elementi.

TRK01 - lista dei servizi disponibili

Agenzia: TRICK project

Tabella decodifica: TRK01

File lista codici (Generic code): http://www.ebiz.enea.it/moda-ml/repository/codelist/draft/gc_TRK01.xml

Codice	Descrizione	Note di adozione	Data di inserimento
0	Tracciabilita'		07/09/2022
1	PCO, Preferential Origin certification		07/09/2022
2	Circular Manufacturing assessment		07/09/2022
3	PEF and environmental footprint		07/09/2022
4	Health protection assessment		07/09/2022
5	Social and Ethical protection assessment		07/09/2022

TRK02 - lista funzioni dei servizi

Agenzia: TRICK project

Tabella decodifica: TRK02

File lista codici (Generic code): http://www.ebiz.enea.it/moda-ml/repository/codelist/draft/gc_TRK02.xml

Codice	Descrizione	Note di adozione	Data di inserimento
activate	attivazione servizio		07/09/2022
execution	esecuzione servizio		07/09/2022
getinfo	richiesta informazioni da servizio		07/09/2022
proposedreport	proposta report finale		07/09/2022
reportapproval	report finale approvato		07/09/2022
reportrejected	report finale rifiutato		07/09/2022
setinfo	invio informazioni al servizio		07/09/2022